



Procés participatiu

Innovar per escoltar la metròpoli



Barcelona
Demà

Compromís
Metropolità 2030



Pla Estratègic
Metropolità
de Barcelona

Impulsor: PEMB, 30 anys de planificació estratègica i concertació a Barcelona

1988	1990	1994	1999	2000	2003	2010
Creació Pla Estratègic Barcelona 2000	I Pla Estratègic Econòmic i Social Barcelona 2000	II Pla Estratègic i creació de l'associació	III Pla Estratègic	Refundació: PEMB	I Pla Estratègic Metropolità	Pla Estratègic Visió 2020

L'any 2000 es fa el salt a l'àrea metropolitana i es refunda l'associació per esdevenir Pla Estratègic Metropolità de Barcelona



Abast territorial: regió metropolitana de Barcelona i Penedès



Abast temàtic: sis mirades complementàries a la realitat metropolitana



Mirades/eixos transversals

Mirades/pilars fonamentals

Metròpoli resilient

Una metròpoli amb les necessitats bàsiques garantides, més saludable i adaptable davant els riscos i les incerteses

Emergència climàtica i ambiental

Territori saludable

Metròpoli cohesionada

Una metròpoli connectada, en xarxa i accessible, que impulsa un progrés sostenible i inclusiu

Habitatge i reconeixement de drets

Equilibri i integració territorial

Equitat social en contextos canviants

Metròpoli pròspera

Una metròpoli que garanteix el desenvolupament econòmic i social per a totes les persones, davant transformacions, oportunitats i riscos

Innovació i coneixement

Ocupació inclusiva i de qualitat

Reequilibri territorial

Metròpoli intel·ligent

Una metròpoli vital i diversa que posa en relleu la recerca, la cultura i l'ús ètic de la tecnologia

Innovació social i tecnològica

Cultura, coneixement i diversitats

Humanisme tecnològic

Metròpoli multinivell

Una metròpoli amb una governança en xarxa, complexa i consensuada

Governança metropolitana

Participació 360°

Innovació a les polítiques

Identitats territorials i consciència metropolitana

Metròpoli oberta

Una metròpoli de ciutats mediterrània, europea i de vocació global

Identitat i marca metropolitana

Diplomàcia metropolitana

Capitalitat i àmbits d'influència

Recirculació de talent

Equip de treball: comissariat integrat al gabinet tècnic del PEMB

Metròpoli resilient



Anna Pérez Català



Andreu Ulied

Metròpoli intel·ligent



Jordi Amat



Elsa Velasco

Metròpoli pròspera

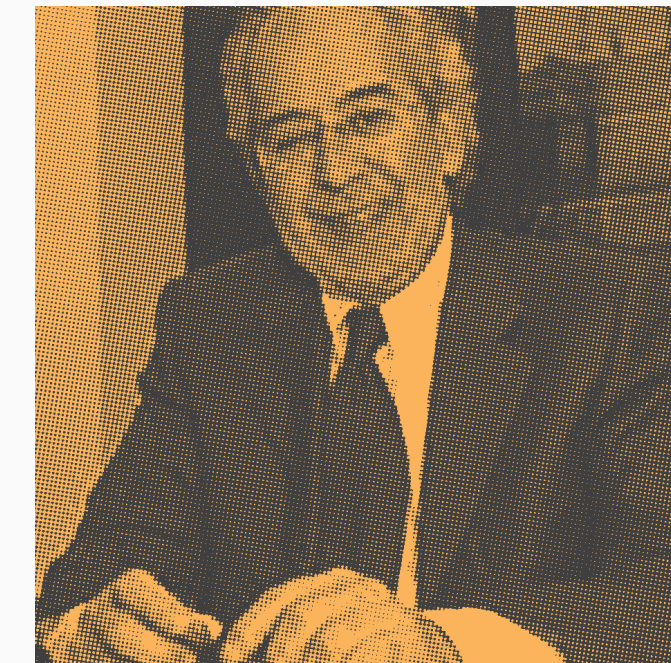


Pilar Conesa



Elena Costas

Metròpoli multinivell



Joan Campreciós



Mariona Tomàs

Coordinació del comissariat

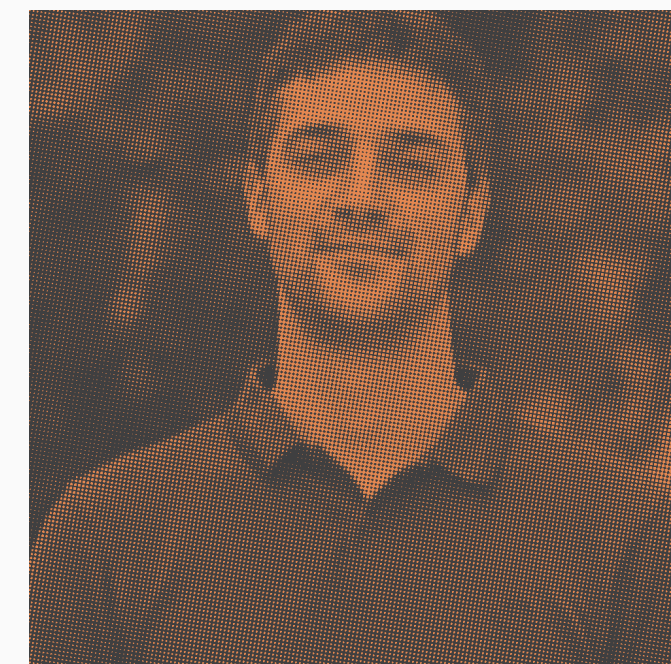


Marc Garcia

Metròpoli cohesionada



Teresa Bermúdez



Benet Fusté

Metròpoli oberta



Mireia Belil



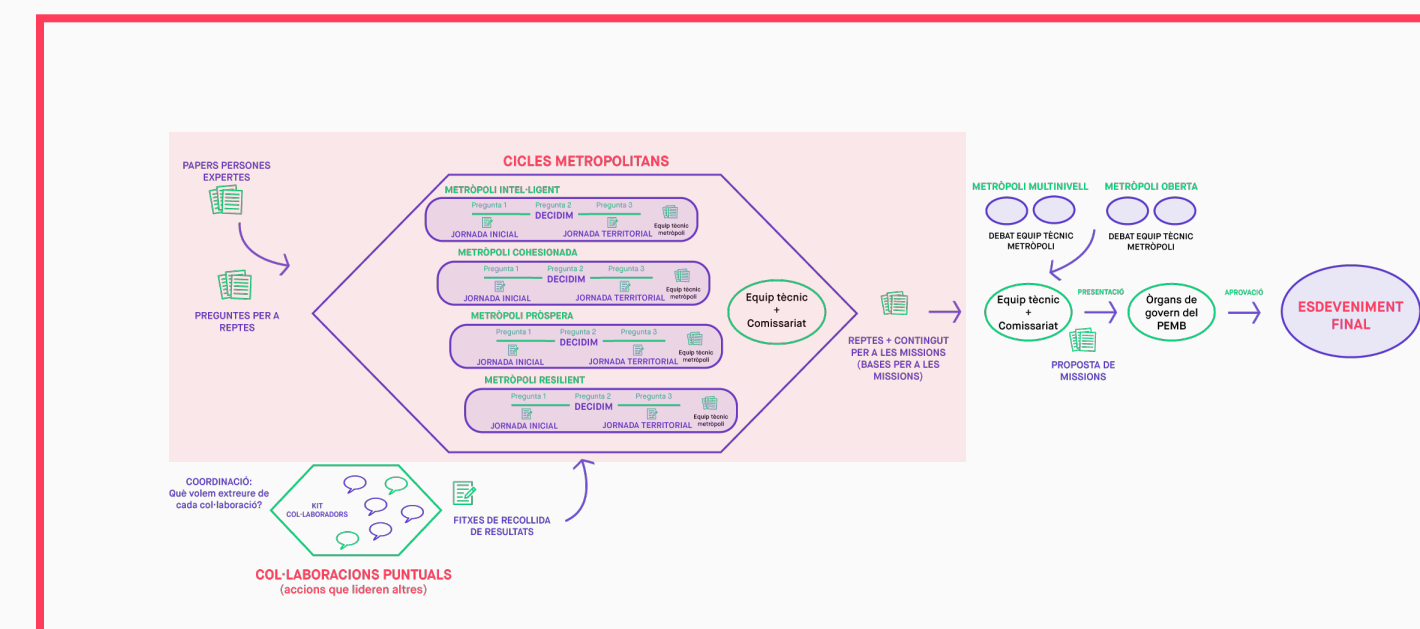
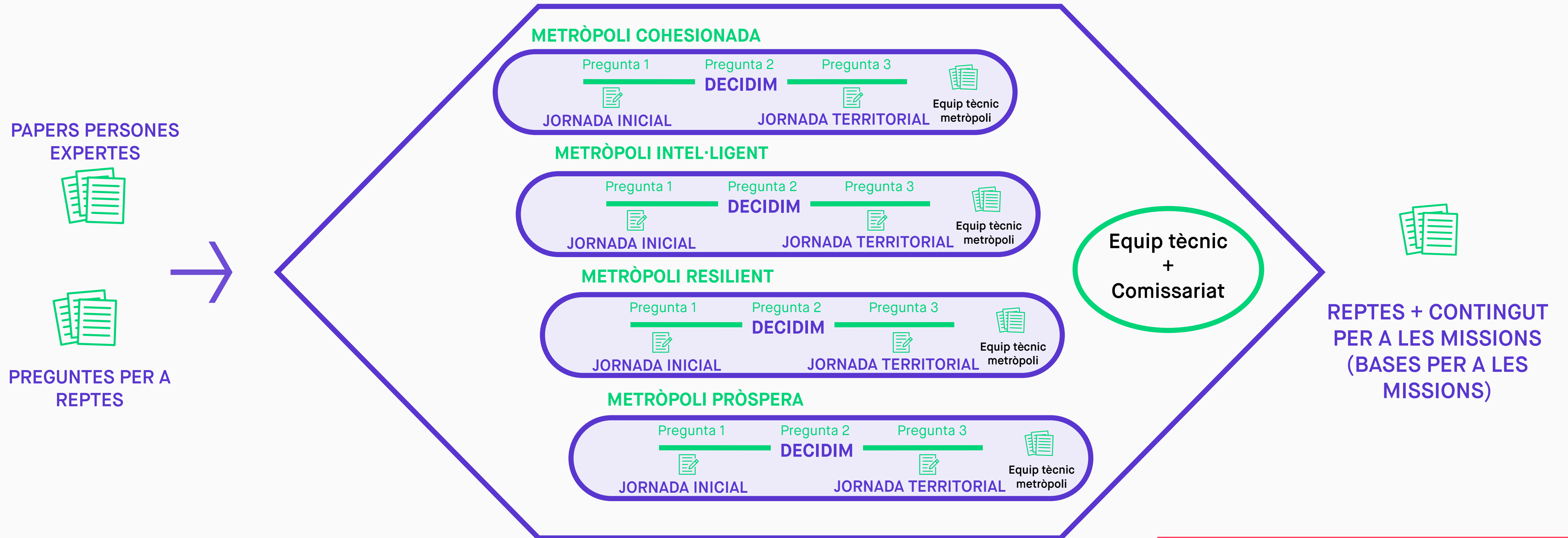
Alexis Roig



Any 2021:
procés participatiu

Esquema general d'aquesta fase

CICLES METROPOLITANS



Decidim del PEMB

Barcelona Demà
Compromís Metropolità 2030

Pla Estratègic Metropolità de Barcelona

Cercar

Català

Paula Salvatella

Edita

Inici Benvinguda Processos Jomades Ajuda

Benvinguda al procés participatiu "Barcelona Demà. Compromís Metropolità 2030"

PRIMERA VISITA? COMENÇA AQUÍ

Tres setmanes de participació i debat de propostes
L'objectiu? Avançar cap a una regió metropolitana de Barcelona amb major cohesió social i territorial

Què és Barcelona Demà?

Regió metropolitana
— 5,1 M habitants
— 160 municipis

COM SERÀ LA BARCELONA METROPOLITÀNA DEL 2030

Barcelona Demà
Compromís Metropolità 2030

Pla Estratègic Metropolità de Barcelona

Cercar

Català

Paula Salvatella

Edita

Inici Benvinguda Processos Jomades Ajuda

Benvinguda al procés participatiu "Barcelona Demà. Compromís Metropolità 2030"

PRIMERA VISITA? COMENÇA AQUÍ

Tres setmanes de participació i debat de propostes
L'objectiu? Avançar cap a una regió metropolitana de Barcelona amb major cohesió social i territorial

Què és Barcelona Demà?

Regió metropolitana
— 5,1 M habitants
— 160 municipis

COM SERÀ LA BARCELONA METROPOLITÀNA DEL 2030

VEURE TOTS ELS PROCESSOS

Estat actual de Decidim del PEMB

PROPOSTES	PROPOSICIONS
27	1
1	1
16	20
8	

Publica el teu projecte | Tria el teu tema d'acció | Accedibilitat | Pàgina de descàrrega de l'estat de les dades

Barcelona Demà
Compromís Metropolità 2030

Pla Estratègic Metropolità de Barcelona

AMB

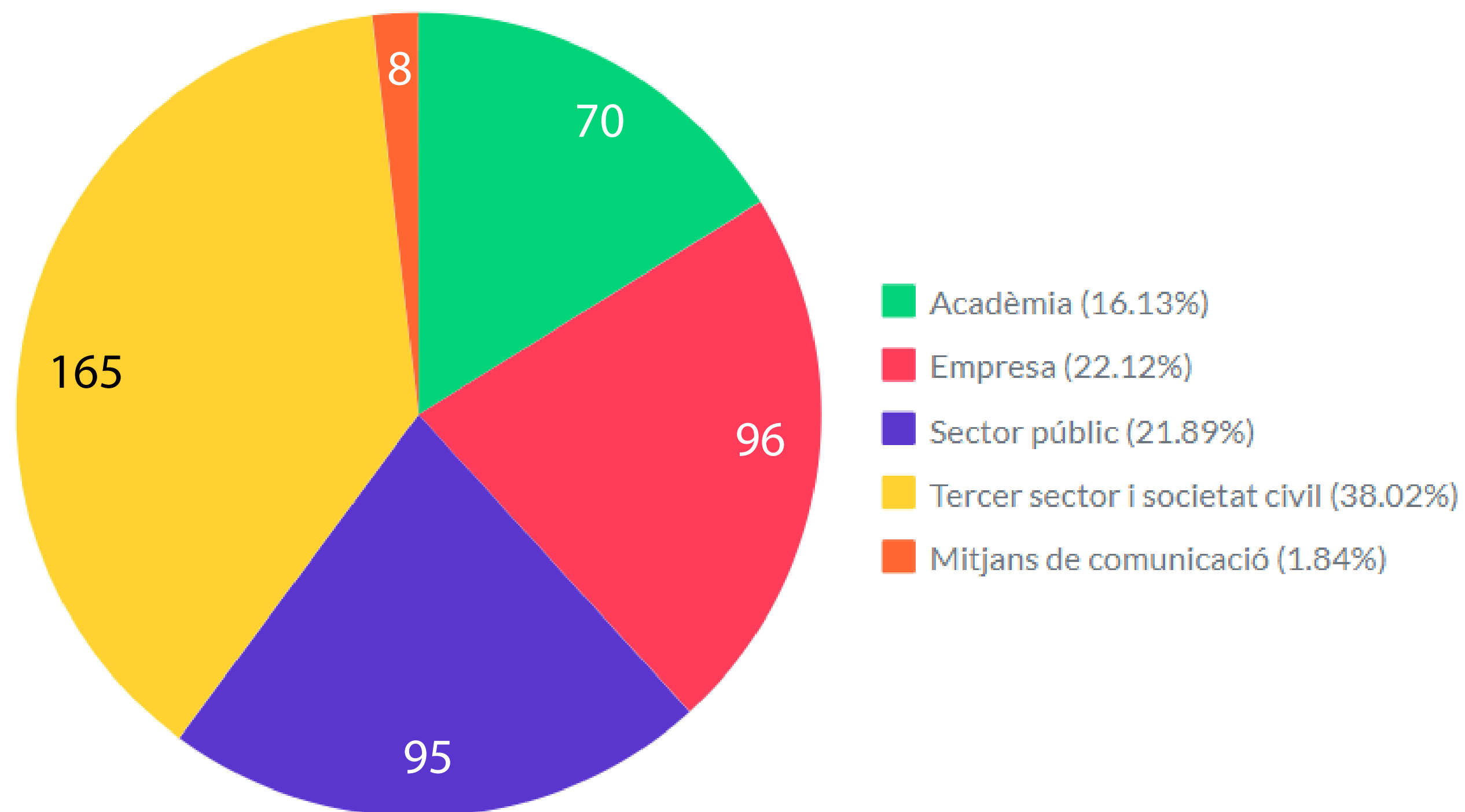
Diputació de Barcelona

decidim

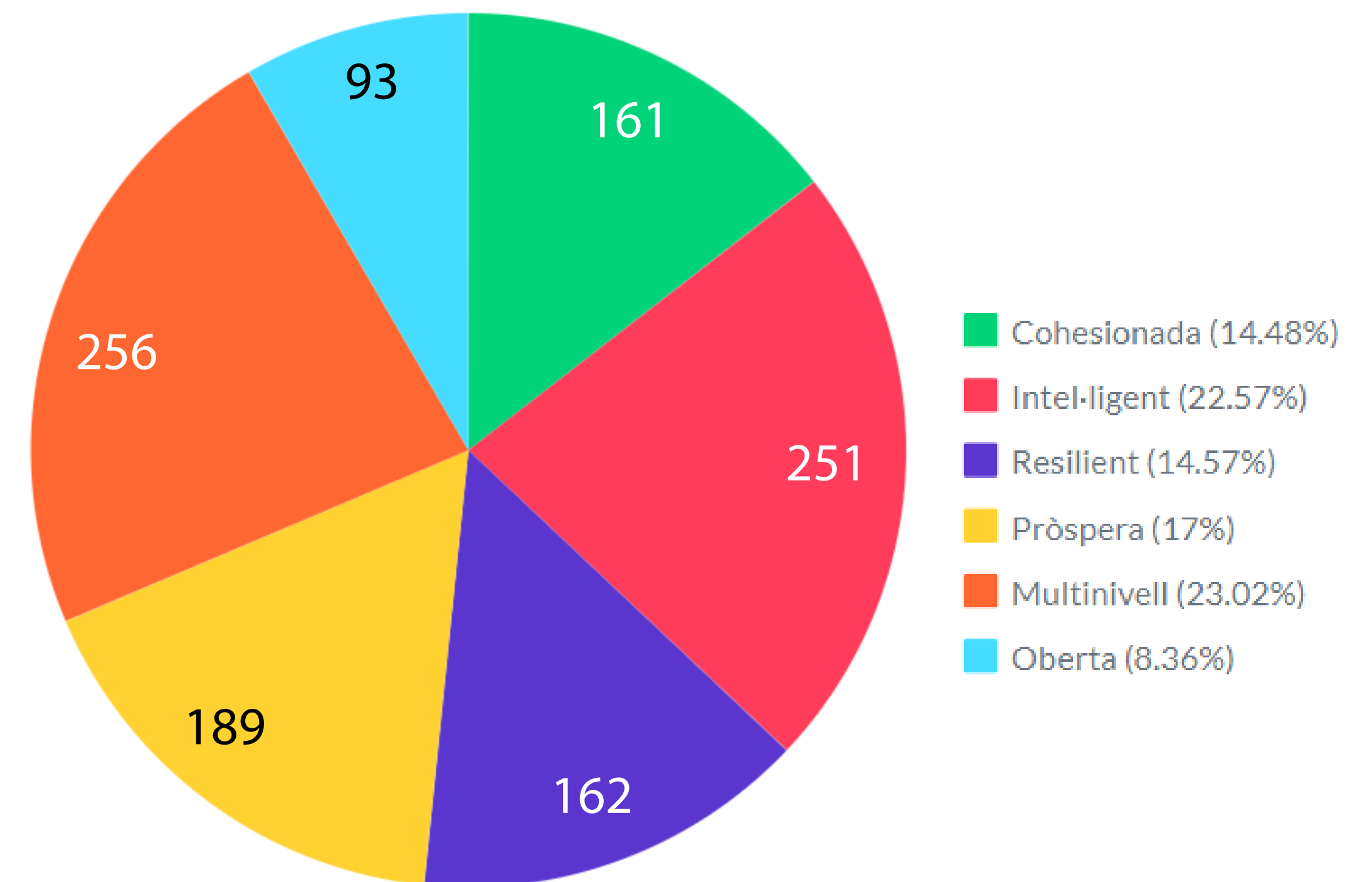
Mapa d'actors del procés Barcelona Demà

Un total de 428 organitzacions han mostrat el seu interès i predisposició a participar al procés "Barcelona Demà. Compromís Metropolità 2030"

Segons tipus d'organització (Quíntuple hèlix)



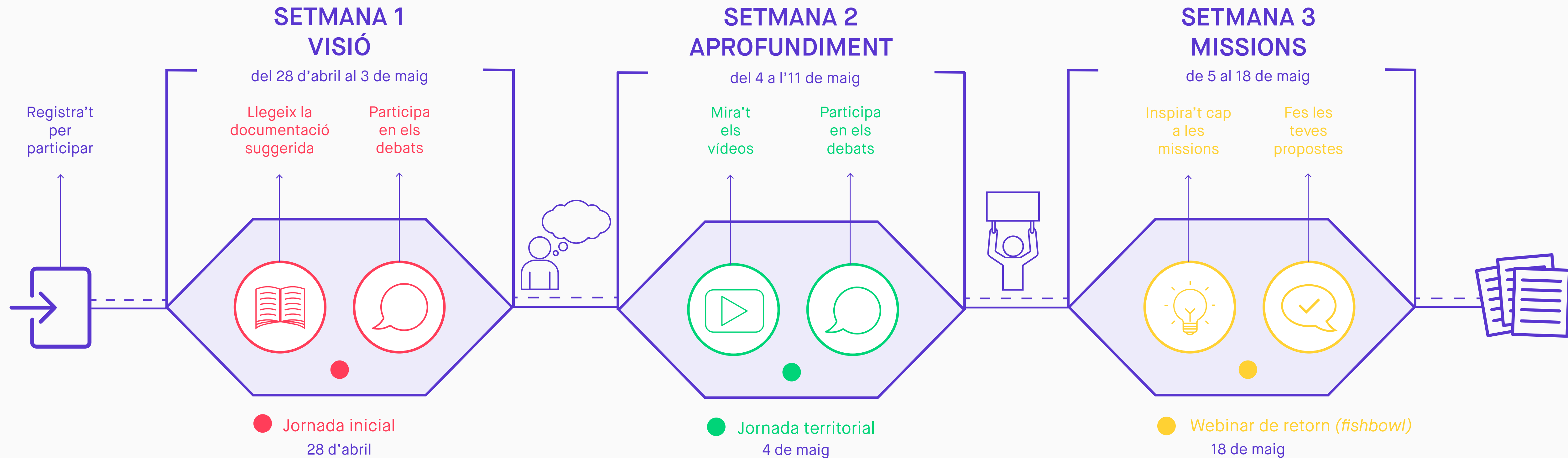
Segons metròpoli a la que s'han vinculat





Cicle de la metròpoli cohesionada

Cicle de la metròpoli cohesionada: del 28 d'abril al 18 de maig



Institucions promotores:

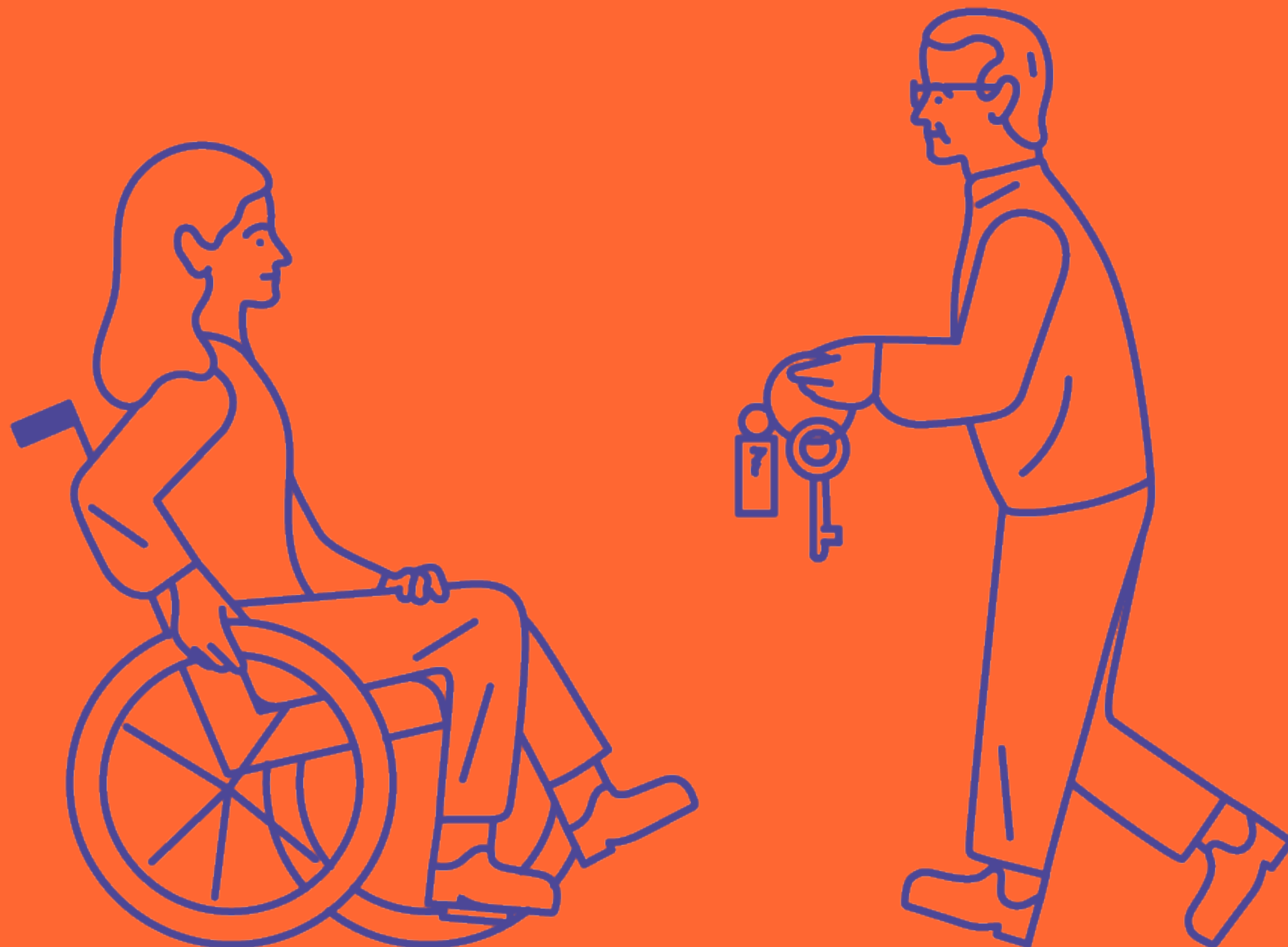


Amb la col·laboració de:



Metròpoli cohesionada

Una metròpoli connectada, en xarxa i accessible, que impulsa un progrés sostenible i inclusiu



1. Habitatge i reconeixement de drets

MC.1.1. Habitatge assequible

MC.1.2. Subministraments bàsics

MC.1.3. Garantia de rendes

3. Equitat social en contextos canviants

MC.3.1. Activació de xarxes comunitàries

MC.3.2. Inclusió digital

MC.3.3. Valorització de les cures

2. Equilibri i integració territorial

MC.2.1. Transport públic universal

MC.2.2. Regeneració de barris

MC.2.3. Sistema d'equipaments

Cicle de la metròpoli cohesionada: papers i vídeos

Papers de persones expertes

Jordi Bosch i Carles Donat, Universitat Politècnica de Catalunya i Observatori Metropolità de l'Habitatge de Barcelona

Mònica Guiteras, Aliança contra la Pobresa Energètica

Manuel Aguilar Hendrickson, Escola de Treball Social de la Universitat de Barcelona

Carme Miralles, grup de recerca GEMOTT - UAB

Maria Buhigas, Urban Facts

Lucia Zandigiacomì i Javier Fraga, Raons Públiques Cooperativa

Ernesto Morales, Escola de l'IGOP

Entrevistes en vídeo

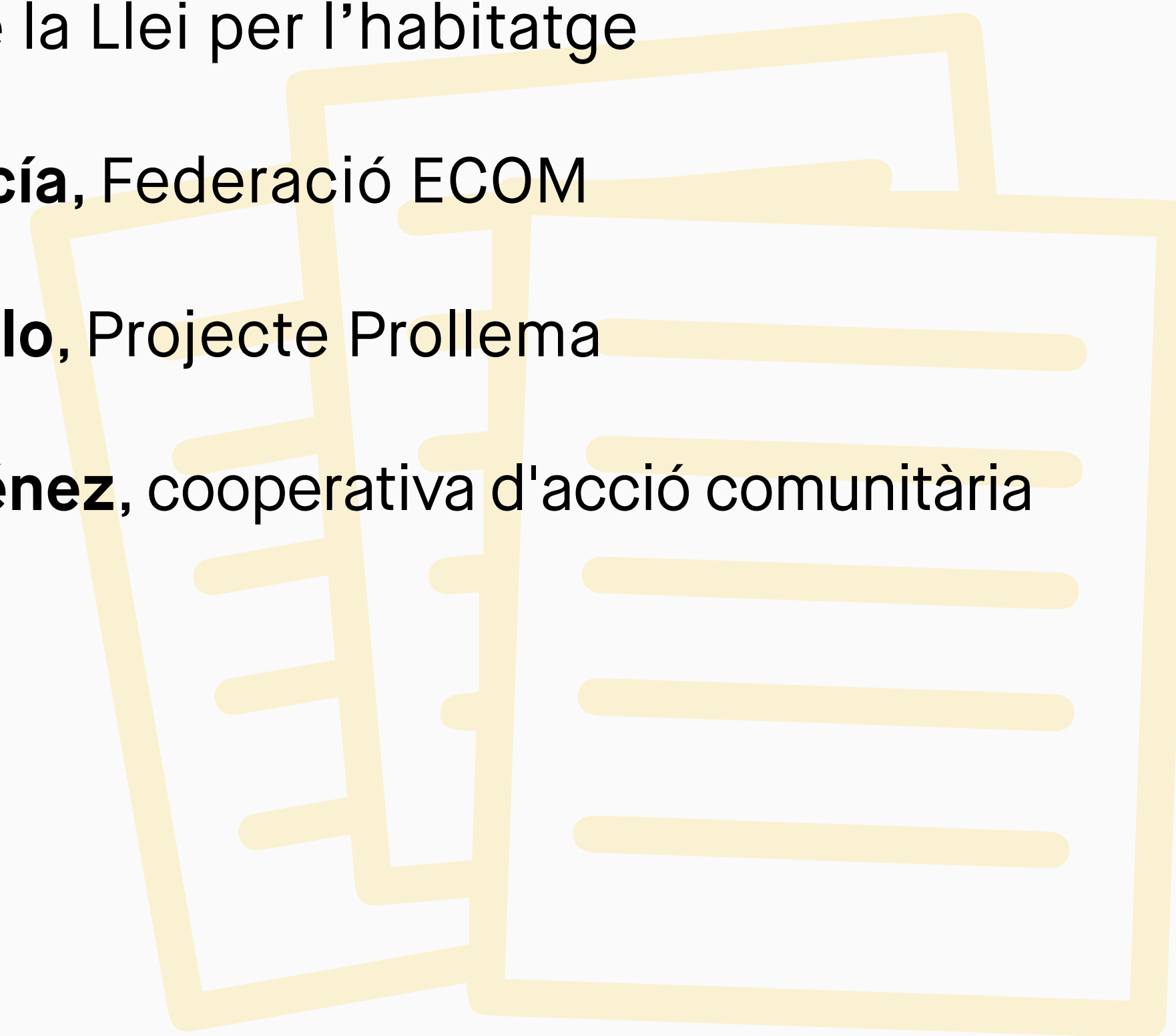
Laia Forné Aguirre, La Hidra Cooperativa

M^a Antonia Castellana, PAH Cardedeu i grup promotor de la Llei per l'habitatge

Montse García, Federació ECOM

Moussa Diallo, Projecte Prollema

Edurne Jiménez, cooperativa d'acció comunitària Candela



** Confirmacions a 06/04/2021

Cicle de la metròpoli cohesionada: jornada inicial

CCCB Centre de Cultura Contemporània de Barcelona

28 d'abril. Centre de Cultura Contemporània de Barcelona - CCCB

Habitatge



Sorcha Edwards, secretària general de Housing Europe

Integració



Valérie Lenain, directora de Coherència Territorial i Informació Geogràfica de Métropole du Grand Paris

Equitat



Hilary Cottam, professora honorària a l'Institute for Innovation and Public Purpose

Altres ponents

Javier Burón, Habitatge - Ajuntament de Barcelona. **Ferran Busquets**, Arrels Fundació. **Maria Campuzano**, Aliança contra la Pobresa Energètica. **Felip Pich Aguilera**, Pich Architects. **Imma Moraleda**, Programa EDUSI - Ajuntament de Santa Coloma de Gramenet. **Carmen Juarez**, CCOO. **Irene Escorihuela**, Observatori DESC

Moderadores

Eva Arderius, betevé. **Alaaddine Azzouzi**, La Directa. **Gemma Tramullas**, El Periódico

** Confirmacions a 06/04/2021

Cicle de la metròpoli cohesionada: jornada territorial



4 de maig. Cinema Catalunya de Terrassa

Habitatge



Integració



Equitat



Ponents

Dolors Camats, Cooperativa Obrera de Viviendas del Prat de Llobregat. **Laia Rossell**, Ecoserveis. **Anna Crispi**, Servei de Medi Ambient - Ajuntament de Terrassa. **Marta Solé**, Servei de Convivència, Diversitat i Participació Ciutadana - Diputació de Barcelona. **Ariadna Manent**, Fundació El Maresme. **Ana Maria Díaz**, Drets Socials - Ajuntament de Mollet del Vallès

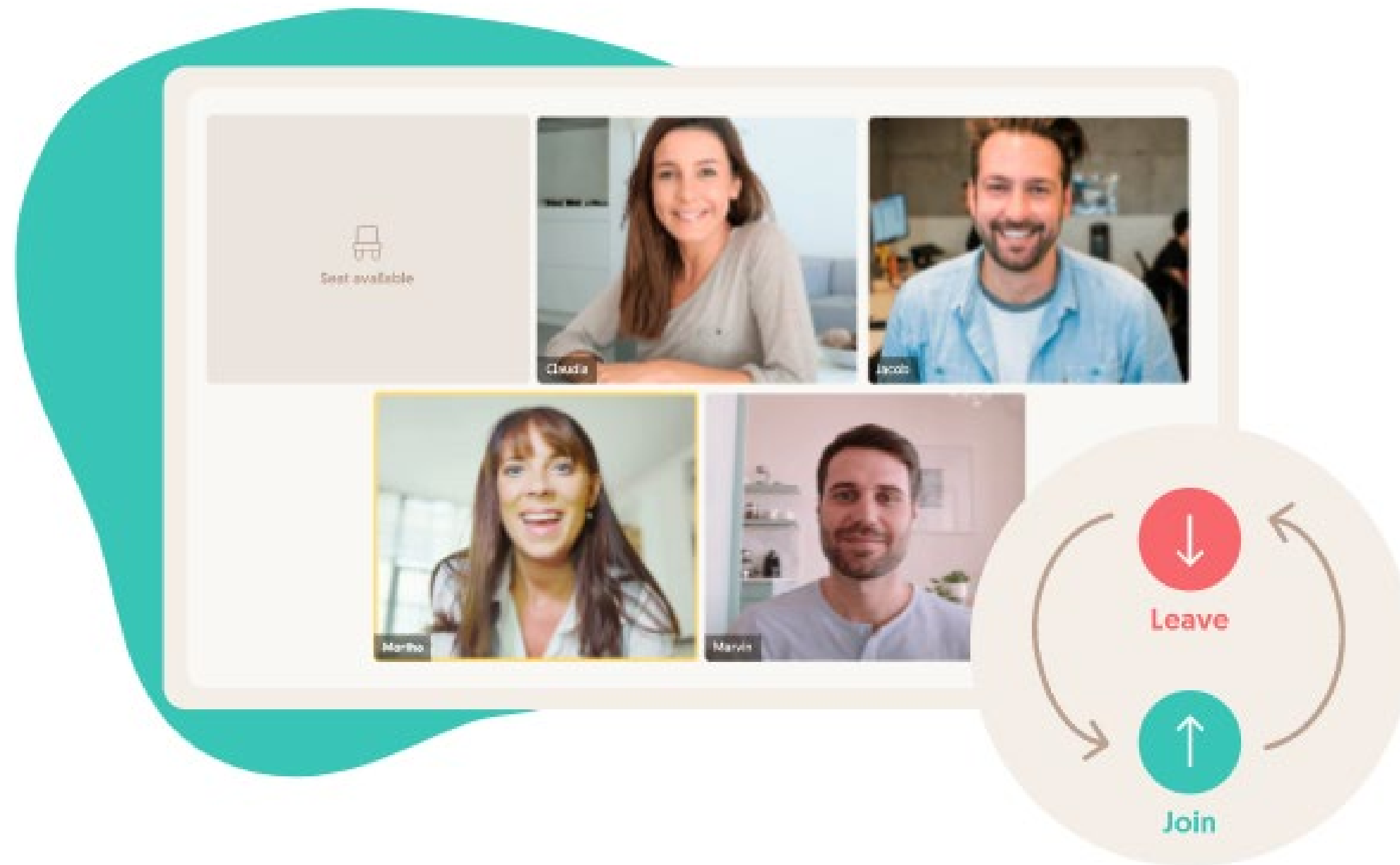
Moderadores

Mónica Peinado, SER Catalunya. **Laura Contreras**, terrassadigital.cat

** Confirmacions a 06/04/2021

Cicle de la metròpoli cohesionada: Webinar de retorn (*fishbowl*)

"Cap a les missions". 18 de maig, online



Cercle inicial

Teresa Bermúdez, Comissariat
Barcelona Demà
Benet Fusté, Comissariat
Barcelona Demà

Fila zero

Flavia Reina, Àrea Drets Ciutadania -
Ajuntament de Sant Feliu Llobregat
Maria Sisternas, Mediaurban
Manuel Giraldo, Aigües de Barcelona

Modera: **Sergio Porcel**, IERMB

** Confirmacions a 06/04/2021

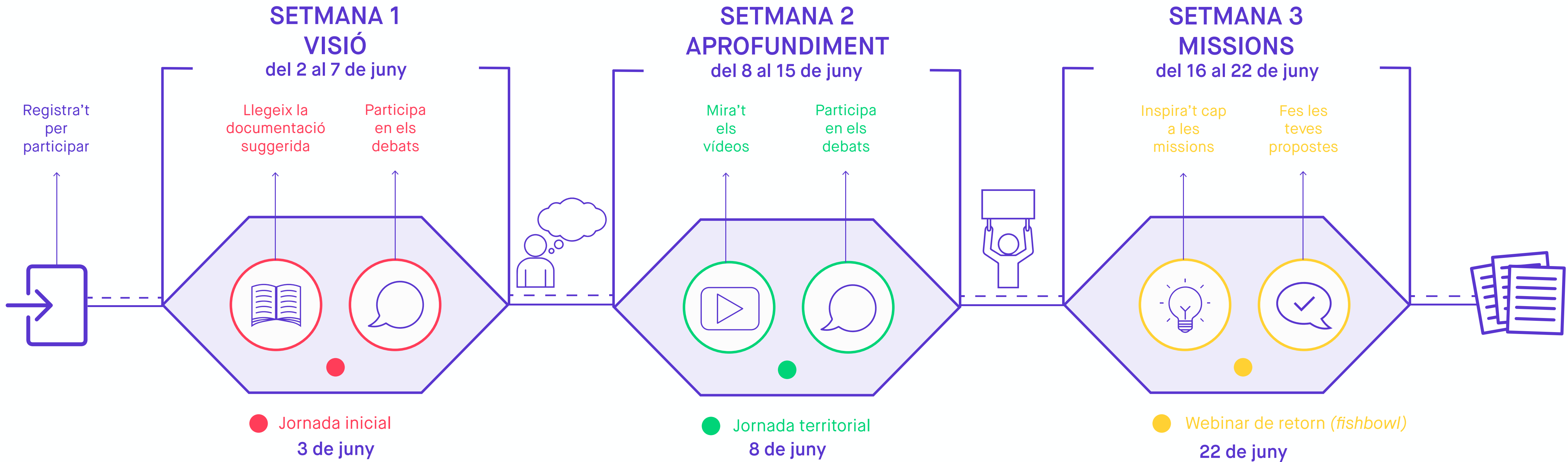
Cicle de la metròpoli cohesionada: mapa d'actors

AECT Euroregió Pirineus Mediterrània | AGBAR, SOCIEDAD GENERAL DE AGUAS DE BARCELONA | AIGÜES DE BARCELONA, EMPRESA METROPOLITANA DE GESTIÓ DEL CICLE INTEGRAL DEL AIGUA, S.A. | Ajuntament de Barcelona. Drets Socials | Ajuntament de Barcelona. Institut Municipal de Serveis Socials | Aliança contra la Pobresa Energètica | anteverti | Antígona procesos participativos | APROPA CULTURA - del Consorci de l'Auditori i l'Orquestra | Arc Metropolità de Barcelona | Àrea d'Estratègies Urbanes - Departament de Territori i Sostenibilitat - Generalitat de Catalunya | Arrels Fundació | Asociación Cultural LaPlasita | Asociación Española de Técnicos Urbanistas | ASSOCIACIÓ CA LA DONA | Associació Casal dels Infants per a l'acció social als barris | Associació Catalana per al Foment de l'Economia del Bé Comú | Associació Cultural elParlante | Associació de Municipis i Entitats per l'Aigua Pública (AMAP) | Associació de Promotors de Catalunya (APCE) | Associació de Veïns del Raval | Associació Dones Juristes | Associació Educativa Ítaca | Associació Expansió de la Xarxa Oberta | Associació Internacional de Ciutats Educadores | Associació La Xixa Teatre | Associació Lichen Innovación Social | Associació per a la Promoció del Transport Públic | Associació Verificat | Associació de Famílies nombroses de Catalunya - Fanoc | Ateneu de Fabricació del Parc Tecnològic de Barcelona Activa | Ateneu de fabricació Gracia | Barcelona Events Musicals | Barcelona Global | BARCELONA REGIONAL Agència Desenvolupament Urbà | BUFETE PEREZ-POZO | CATEDRA UNESCO DE SOSTENIBILITAT | Celobert arquitectura, enginyeria i urbanisme, sccl | Centre de Política de Sòl i Valoracions - UPC | Centre d'Estudis de L'Hospitalet de Llobregat | Centre d'Informació per a Treballadors Estrangers (CITE) de CCOO de Catalunya | Centro Iberoamericano de Desarrollo Estratégico Urbano - CIDEU | CHAPTER#2 | Cíclica Arquitectura SCCL | CIDOB (Barcelona Centre for International Affairs) | Col·lectiu Punt 6 | Col·legi d'Administradors de Finques de Barcelona-Lleida | Col·legi d'Aparelladors, Arquitectes Tècnics i Enginyers d'Edificació de Barcelona | Col·legi d'Arquitectes de Catalunya | Col·legi de Geògrafs | Col·legi de Professionals de la Ciència Política i la Sociologia de Catalunya | COL·LEGI D'ECONOMISTES DE CATALUNYA | Colegio de Agentes de la Propiedad Inmobiliaria de Barcelona | Comitè Català de Representants de Persones amb Discapacitat (COCARMI) | Confederació de Cooperatives de Catalunya | Consell d'Associacions de Barcelona | Consell de Treball, Econòmic i Social de Catalunya | CONSELL ESPORTIU DEL BAIX LLOBREGAT | Consorci del Besòs | Coopdevs | COVIDWarriors | CREU ROJA | Daleph, Iniciativas y Organización, S.A. | Departament de Geografia. Universitat Autònoma de Barcelona | Departament de Resiliència Urbana, Ajuntament de Barcelona | DUOT | Ecologistes en Acció | Eixample Respira | Escola de Polítiques Socials i Urbanes de l'Institut de Govern i Polítiques Públiques (IgoP-UAB) | Espai Ambiental SCCL | ÈTIC HÀBITAT | Fab City Hub Barcelona @ Fab Lab Barcelona @ IAAC | FAD, Fomento de las Artes y del Diseño | Favgram | FAVT | Federació Catalana de Voluntariat Social | Federació d'Associacions Veïnals de Barcelona | FEDERACIÓ DE COOPERATIVES D'HABITATGE DE CATALUNYA | Federación ECOM | Fepime Catalunya | Ferrocarrils de la Generalitat de Catalunya, FGC | FOMENT DE CIUTAT SA | Fundació Banc dels Aliments de Barcelona | Fundació Benallar | Fundació Catalana de l'Esplai (Fundesplai) | Fundació Catalunya Europa | Fundació Ferrer i Guàrdia | Fundació Habitat3 | Fundació Ibn Battuta | Fundació Jaume Bofill | FUNDACIÓ MAMBRÉ | Fundació Marianao | Fundació Pere Tarrés | Fundació Privada Amics de la Gent Gran | Fundació Privada Amics de la Gent Gran | FUNDACIÓ PRO-PENEDÈS | Fundació Secretariado Gitano | Fundació Víctor Grífols i Lucas | Fundación Mémora | G360 Cartografies Humanes i Socials | García-Fraile Arquitectura | GHS-Associació de Gestors de Polítiques Socials d'Habitatge de Catalunya | Grup de Recerca Anàlisi i Planificació Territorial i Ambiental (APTA). Universitat de Girona. | Grup de Treball Catalunya 2022 | IdenCity Consulting | IESE Business School | Impact Hub Barcelona | IMPSOL-AMB | Ingeus | Institut Cerdà | INSTITUT D'ARQUITECTURA AVANÇADA DE CATALUNYA, FUNDACIÓ PRIVADA | Institut de ciència i tecnologia ambiental (ICTA) de la UAB--grup URBAG del projecte ERC Consolidador | Institut de Ciència i Tecnologia Ambiental (ICTA) de la Universitat Autònoma de Barcelona (UAB) | Institut de Ciència i Tecnologies de la Sostenibilitat. Universitat Politècnica de Catalunya. | Institut de Govern i Polítiques Públiques | INSTITUT GUTTMANN | Institut sindical de Treball, Ambient i Salut. ISTAS/CCOO | ISGlobal (Barcelona Institute for Global Health) | Ivàlua | Jordi Quiñonero Oltra (monoDestudio) | La Confederació, Patronal del Tercer Sector Social de Catalunya | La Dinamo | La Fàbrica cooperativa | La Vanguardia | Laboratori de Transformació Urbana i Canvi Global, Internet Interdisciplinari Institute, Universitat Oberta de Catalunya | Lacol | Lafede.cat - Federació d'Organitzacions per a la Justícia Global | L'Aresta Cooperativa (Fleca L'Aresta SCCL) | L'Ortiga Iniciatives Agroecològiques sccl | Marc Navarro | Coworking Strategist | Màster Interuniversitari en Joventut i Societat | METROPOLIS | MOMENTUMLAB | Moviment per l'Aigua Pública i Democràtica a l'AMB (MAPiD) | Nau Bostik · Xavier Basiana Vers | Òmnium Cultural | Open Society Initiative for Europe | OpenSystems - Universitat de Barcelona | PIMEC | Plataforma d'Afectats per la Hipoteca de Barcelona | Plataforma d'Infància de Catalunya | REFEM el Centre Direccional | Societat Catalana d'Ordenació del Territori | SOS BAIX LLOBREGAT i l'HOSPITALET | SURT, FUNDACIO DE DONES | tandem social sccl | Taula d'entitats del Tercer Sector Social de Catalunya | Teleduca. Educació i Comunicació SCP | The Honest Food Collective | Torre Jussana - Centre de serveis per a les associacions | Unió de Cooperadors - Ajuntament de Gavà | United Cities and Local Governments | Universitat Pompeu Fabra (UPF) | Xarxa d'Economia Solidària (XES) | Xarxa per la sobirania energètica



Avanç del cicle de la metròpoli intel·ligent

Cicle de la metròpoli intel·ligent: del 2 al 22 de juny



Institucions promotores:



Diputació
Barcelona



Ajuntament
de Barcelona

Amb la col·laboració de:



CERCLE D'ECONOMIA



Ajuntament
Granollers



Ajuntament de Cornellà
de Llobregat

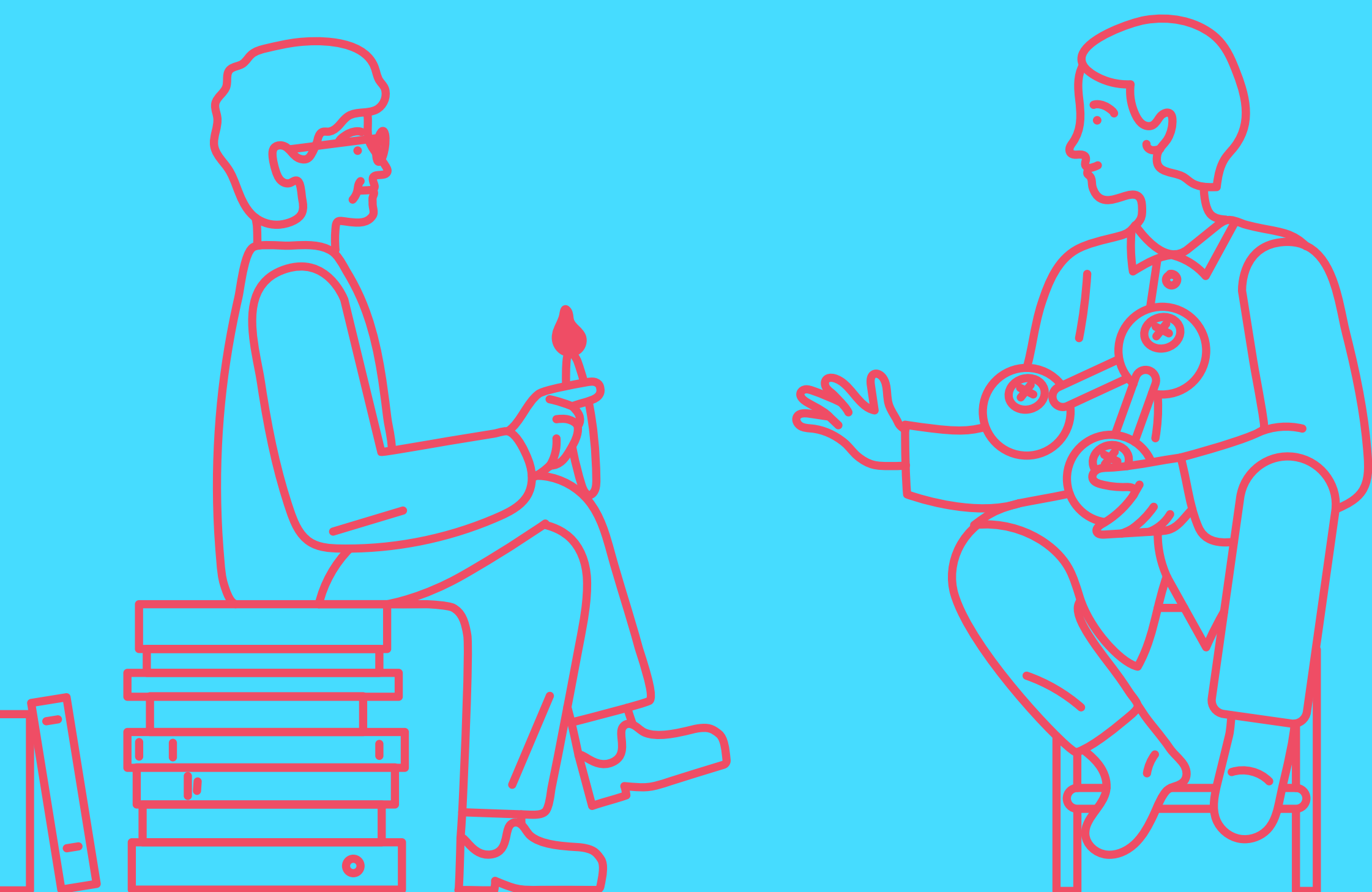


Ajuntament de Rubí



Metròpoli intel·ligent

Una metròpoli vital i diversa que posa en relleu la recerca, la cultura i l'ús de la tecnologia



1. Innovació social i tecnològica

MI.1.1. Laboratoris ciutadans

MI.1.2. Pols d'innovació metropolitans

MI.1.3. Sensorització

MI.1.4. Innovació distribuïda

MI.1.5. Innovació per la sostenibilitat

2. Cultura, coneixement i diversitats

MI.2.1. Cultura i ODS

MI.2.2. Projectes culturals metropolitans

MI.2.3. Cultura i valors

MI.2.4. Cultura accessible

3. Humanisme tecnològic

MI.3.1. Capacitació tecnològica

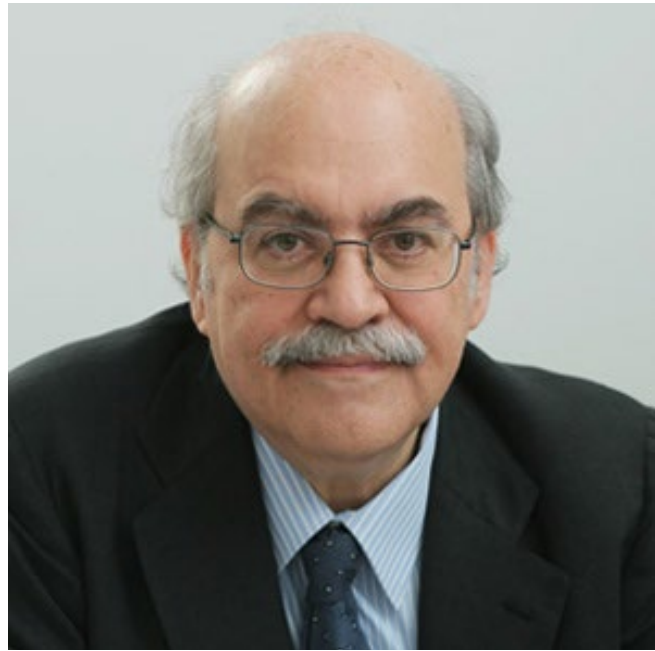
MI.3.2. Transparència digital

MI.3.3. Democràcia digital

Cicle de la metròpoli intel·ligent: dates clau

Jornada inicial: 3 de juny. Centre de Cultura Contemporànea de Barcelona

Innovació i recerca



Andreu Mas-Colell, president del Barcelona Institute of Science and Technology

Humanisme digital



Francesca Bria, presidenta del Fons Nacional Italià d'Innovació

Cultura



Luca Bergamo, ex-tinent d'alcalde i responsable de polítiques culturals de la ciutat de Roma

Jornada territorial: 8 de juny. Citilab Cornellà

Webinar de retorn (*fishbowl*): 22 de juny. Online

Amb la col·laboració de:

CCCB Centre de Cultura Contemporània de Barcelona



Identitat local

Compromís metropolità

Visió global



Barcelona
Demà

Compromís
Metropolità 2030



Pla Estratègic
Metropolità
de Barcelona

Amb la col·laboració de:

