



**Ajuntament
de Barcelona**

OFICINA MUNICIPAL DE DADES
DEPARTAMENT D'ANÀLISI

CONSUM PRIVAT A BARCELONA

1ER TRIMESTRE 2021

12 d'abril de 2021



El consum privat a Barcelona creix durant el primer trimestre amb el relaxament de les restriccions.

El present informe presenta l'evolució del consum privat a la ciutat en temps real en base a les dades d'ús de targetes de crèdit/dèbit del banc BBVA als comerços de Barcelona. Aquest informe incorpora per primer cop les dades des de gener de 2019.

1 Evolució del consum privat a Barcelona

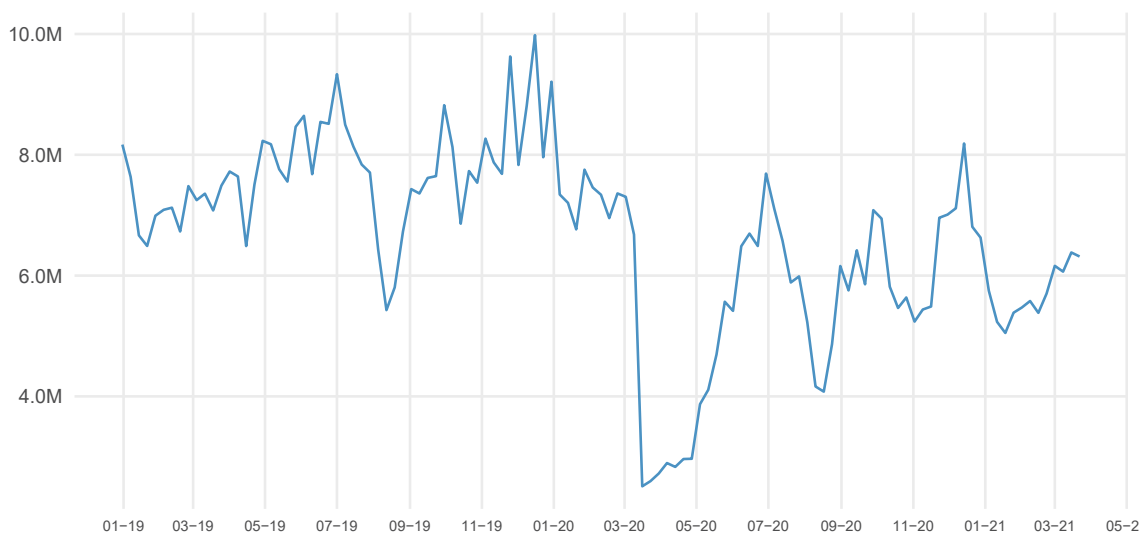
1.1 Despesa mitjana setmanal amb targeta als comerços de Barcelona

La despesa realitzada als comerços de la ciutat entre **gener i febrer de 2021 va ser un 25% inferior a la del primer bimestre de 2020** (previ a la pandèmia). Durant la primera quinzena de març la despesa va ser també inferior a la quinzena equivalent de 2020 en -12,5% però durant la segona quinzena la despesa més que duplica la realitzada durant la segona quinzena de 2020, tot just iniciat el confinament domiciliari. En conjunt, durant el **primer trimestre de 2021 la despesa ha estat un 11% inferior a la del primer trimestre del 2020**.

Tanmateix, l'evolució de la **despesa entre gener i març** d'enguany mostra una **tendència creixent**, especialment al març per la flexibilització de les restriccions a la mobilitat i l'activitat.

Gràfic 1: Valor mitjà de les transaccions (€) a Barcelona

Dades setmanals



1.2 Despesa mitjana setmanal per grans sectors de despesa

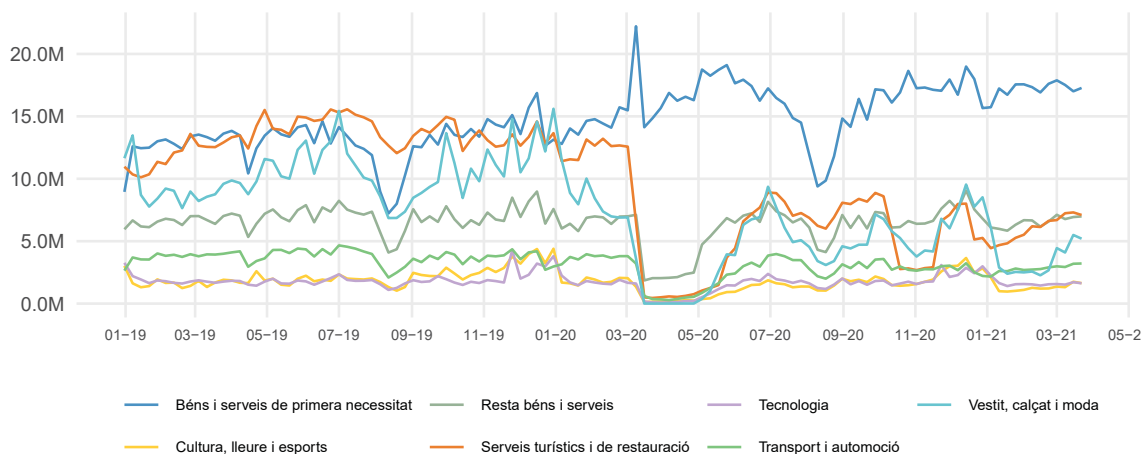
El relaxament de les restriccions ha tingut un major impacte en els sectors més afectats per aquestes, com és el cas dels serveis turístics i de restauració i la de vestit, calçat i moda, sectors que mostren



un increment de la despesa durant aquest primer trimestre, malgrat que en volum queden lluny dels nivells de despesa previs a la pandèmia.

Gràfic 2: Valor mitjà de les transaccions (€) per Grans Sectors a Barcelona

Dades setmanals

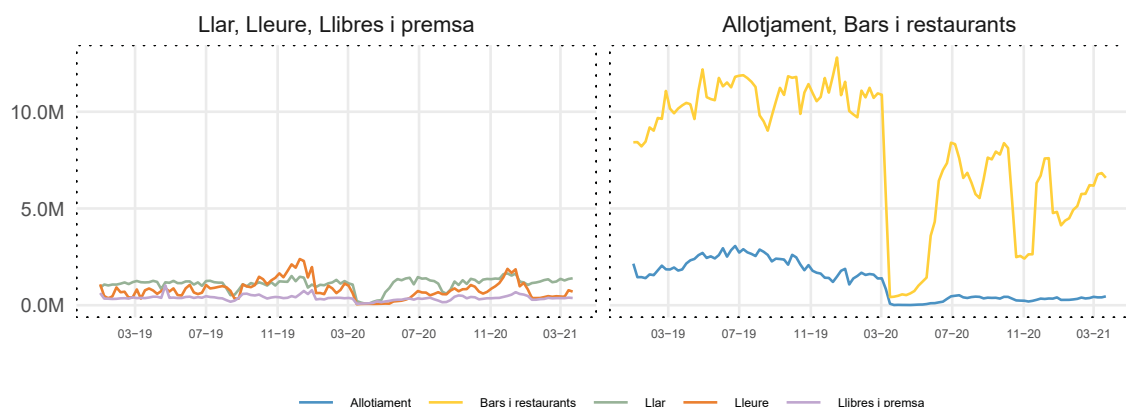


1.3 Despesa mitjana setmanal per categories de despesa

Durant el primer trimestre de 2021 la despesa relacionada amb la **llar** ha estat creixent, superant en un 29% la realitzada durant el mateix període de 2020. La despesa en **llibres i premsa** ha estat també positiva, +13,8%, tot i que amb una tendència força estable durant aquests mesos. La despesa de **lleure**, en canvi, experimenta un retrocés del 25% en relació a fa un any, malgrat que durant la segona quinzena de març experimenta una tendència creixent, coincidint amb l'inici de les vacances de Setmana Santa i la flexibilització de les restriccions a la mobilitat.

Gràfic 3: Valor mitjà de les transaccions (€) per categories:

Dades setmanals



La flexibilització i l'ampliació de l'horari d'obertura de la restauració ha suposat un increment de la despesa en **bars i restauració** des del mes de gener d'enguany però el volum de despesa durant el



primer trimestre de 2021 ha quedat en un 34% per sota del primer trimestre del 2020. Una caiguda que és encara més notable pel que fa a l'allotjament (-69,7%).

2 Evolució del consum privat per districtes

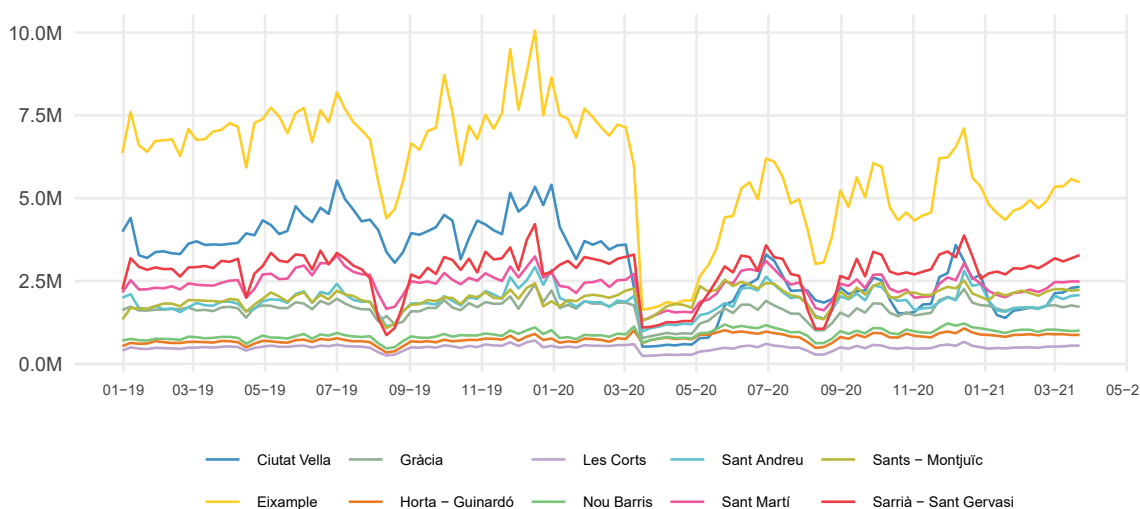
2.1 Despesa mitjana setmanal amb targeta

La despesa en consum ha crescut durant el primer trimestre de 2021 a la majoria de districtes, destacant les de Ciutat Vella, l'Eixample, Sants-Montjuïc i Sarrià-Sant Gervasi en termes relatius. Tanmateix, aquesta evolució trimestral no és prou important per recuperar el nivell de despesa previ a la pandèmia. La despesa del primer trimestre de 2021 és un 40,7% inferior a la del primer trimestre de 2020 a **Ciutat Vella** i un 25,8% inferior a **l'Eixample**, sent els districtes més afectats.

En canvi, el nivell de despesa de Nou Barris és un 8,5% superior al del primer trimestre de 2020 i el d'Horta-Guinardó un 4%, sent els dos districtes que han experimentat un increment.

Gràfic 4: Valor mitjà de les transaccions (€) per districtes

Dades setmanals



3 CITACIÓ DE LA FONT

Ajuntament de Barcelona (2021): Consum Privat a Barcelona - 1r Trimestre 2021. Oficina Municipal de Dades, Barcelona, Versió 1.0.

4 LLICÈNCIA D'ÚS

