



**Observatori
del Turisme
a Barcelona**
ciutat i regió



Perfil del turista a la Destinació Barcelona

Resum de variables directes

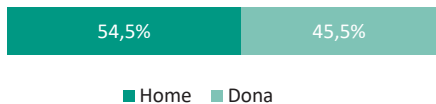
Abril 2021



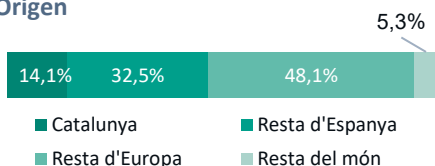
Índex

Barcelona ciutat	3
Variables de perfil	3
Context Covid-19	4
Barcelona regió	5
Variables de perfil	5
Context Covid-19	6
Destinació Barcelona	7
Variables de perfil	7
Context Covid-19	8
Metodologia	9
Qüestionari	10

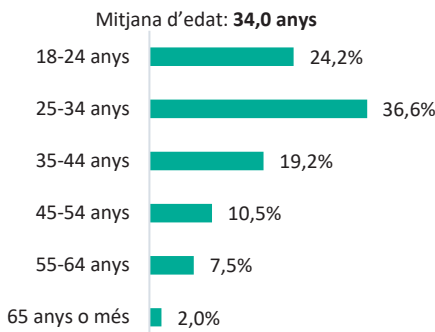
Sexe



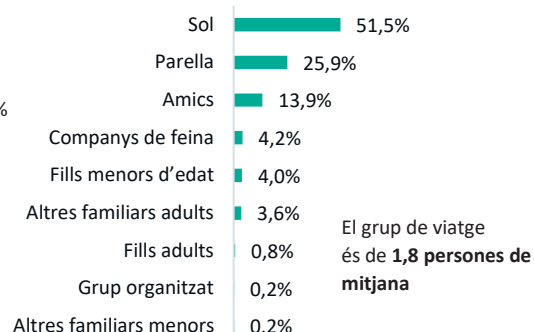
Origen



Edat

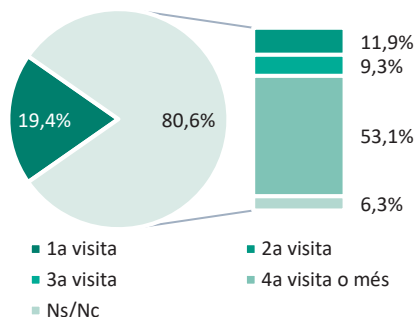


Acompanyant¹

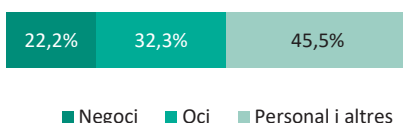


Repetibilitat

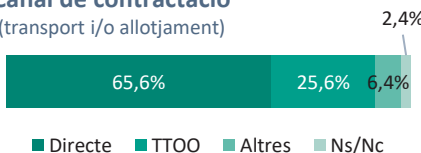
El turistes han estat de mitjana **31,0 vegades** en els últims 10 anys



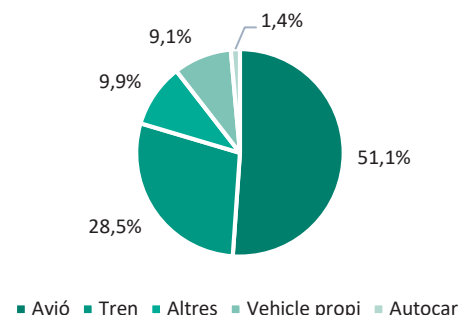
Motiu de viatge



Canal de contractació (transport i/o allotjament)



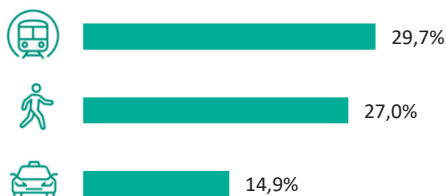
Transport d'arribada



Estada mitjana Nits



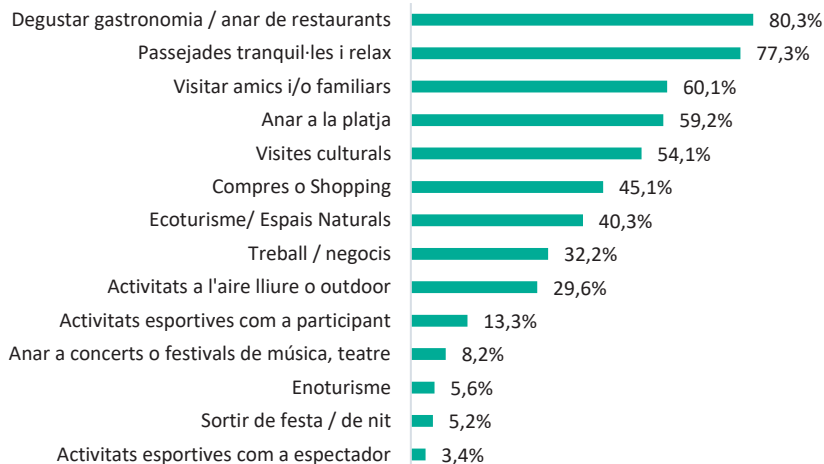
Top 3 transport intern¹



Turistes que fan una excursió



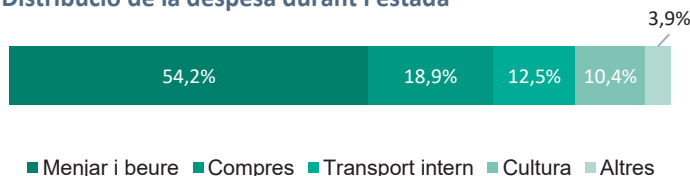
Activitats realitzades al municipi¹



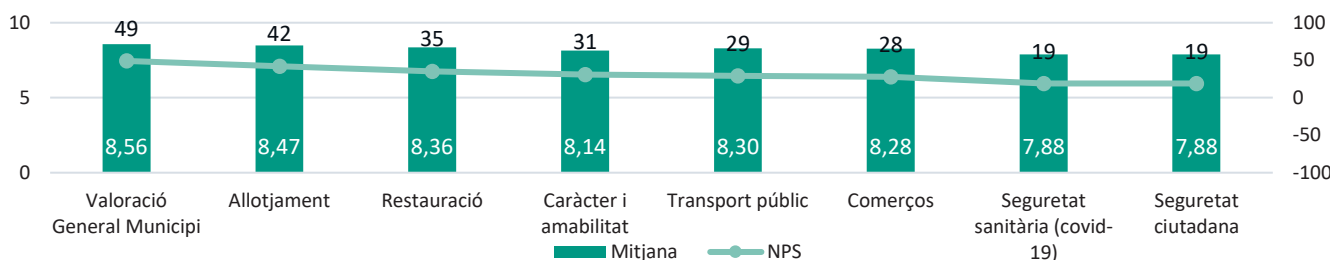
Despesa al municipi

Transport per persona	148,77 €
Allotjament persona/dia	27,54 €
Despesa total estada	289,97 €

Distribució de la despesa durant l'estada

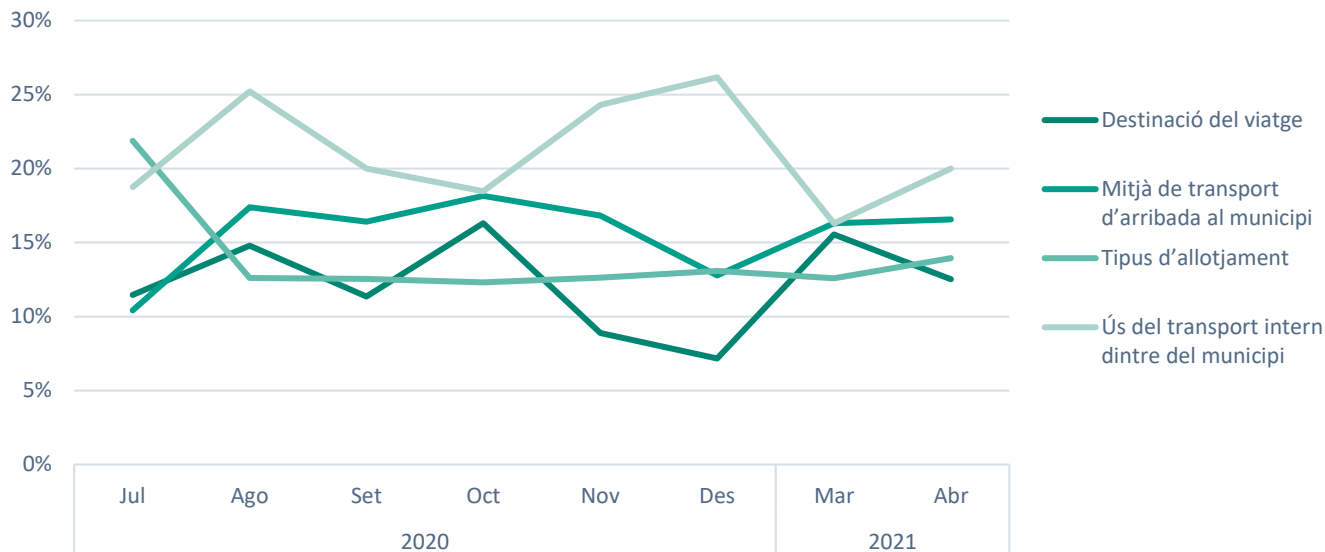


Valoració del turista



Font: Observatori del Turisme a Barcelona: ciutat i regió. / Nota: Dades provisionals sense ponderar. / ¹ Resposta múltiple.

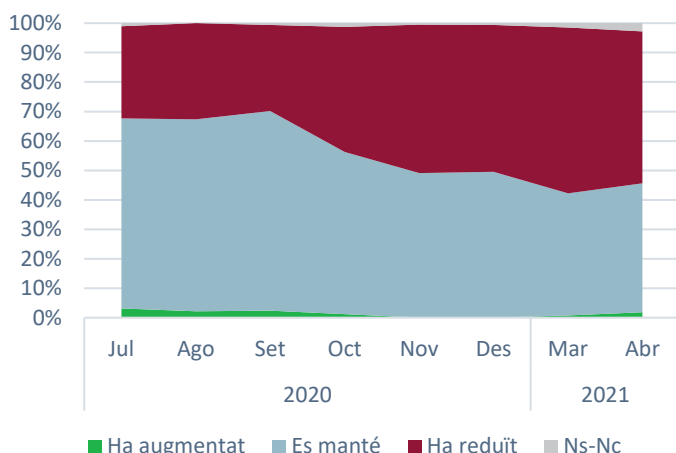
Degut a la situació actual provocada pels efectes de la Covid-19 quines de les següents situacions **ha modificat** durant la seva estada:



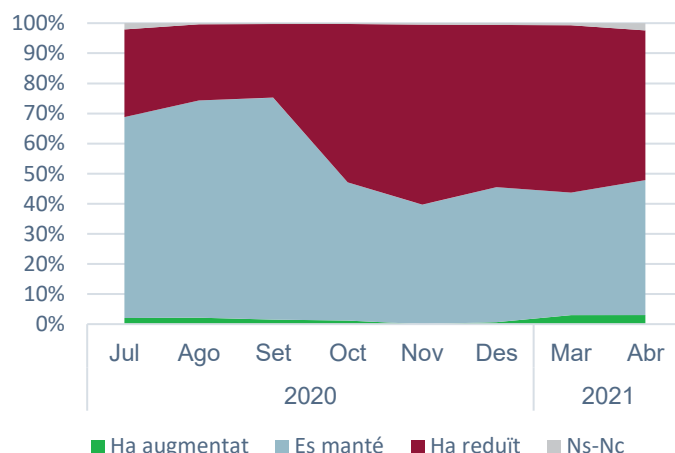
Degut a la situació actual provocada pels efectes de la Covid-19 quines de les següents situacions **ha modificat** durant la seva estada:



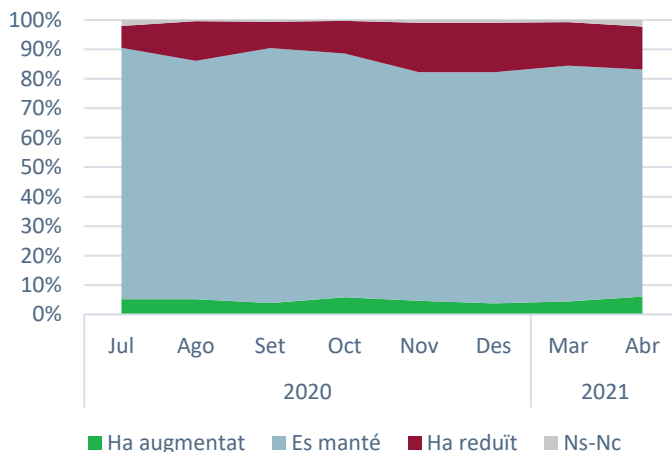
Activitats d'oci



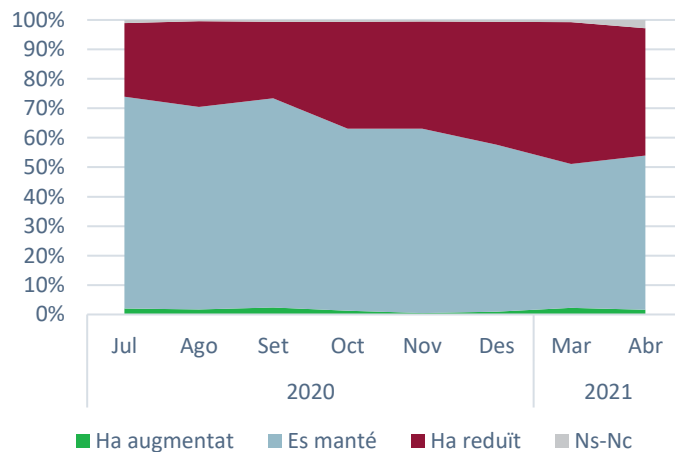
Ús d'establiments de restauració



Duració del viatge

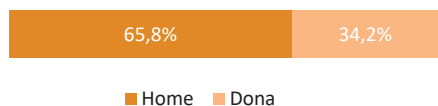


Visites culturals

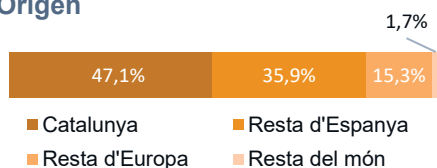


Font: Observatori del Turisme a Barcelona: ciutat i regió. / Nota: Dades provisionals sense ponderar.

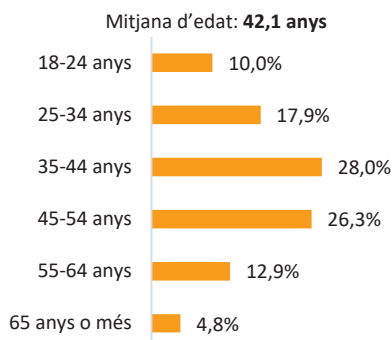
Sexe



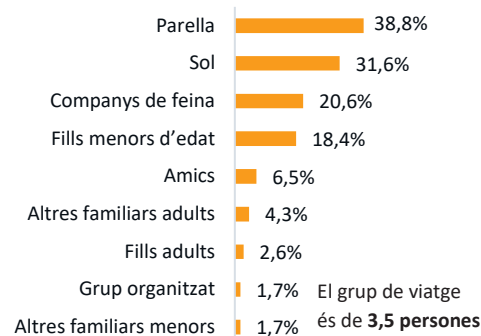
Origen



Edat

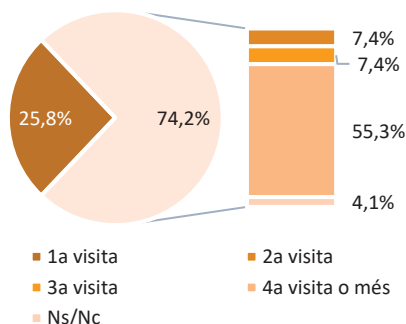


Acompanyant¹

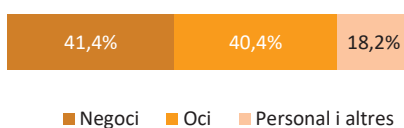


Repetibilitat

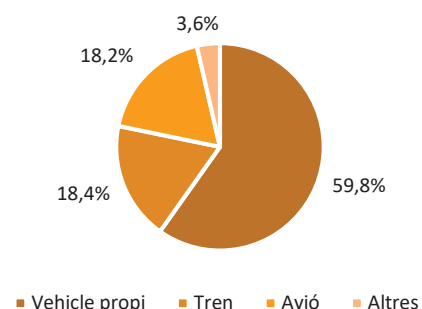
El turistes han estat de mitjana **27,3 vegades** en els últims 10 anys



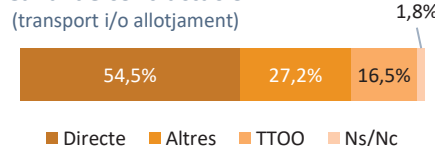
Motiu de viatge



Transport d'arribada



Canal de contractació

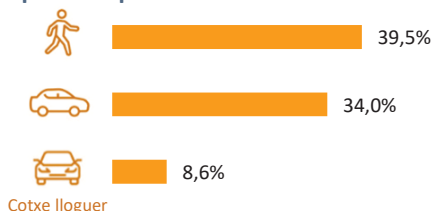


Estada mitjana

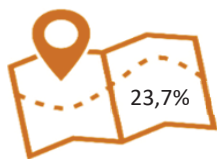
Nits



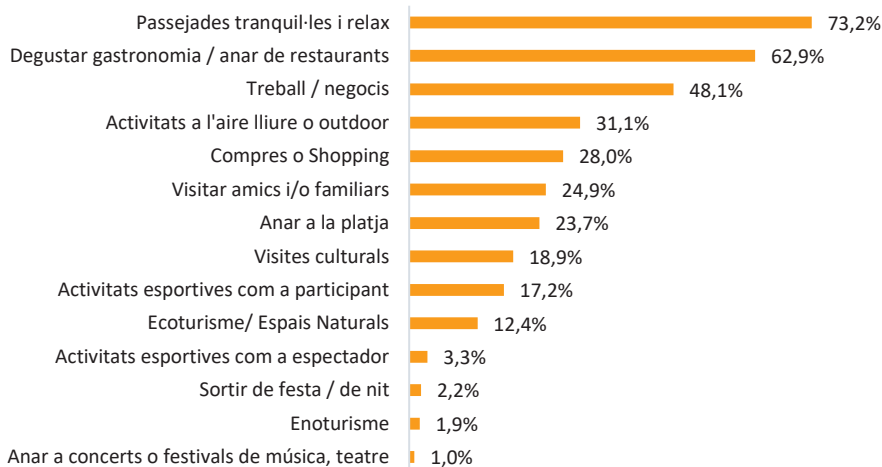
Top 3 transport intern¹



Turistes que fan una excursió



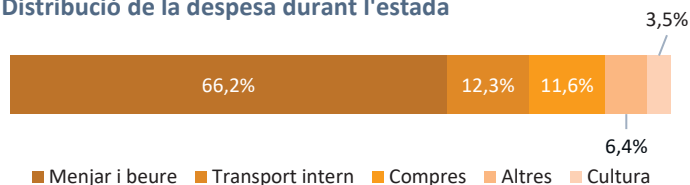
Activitats realitzades al municipi¹



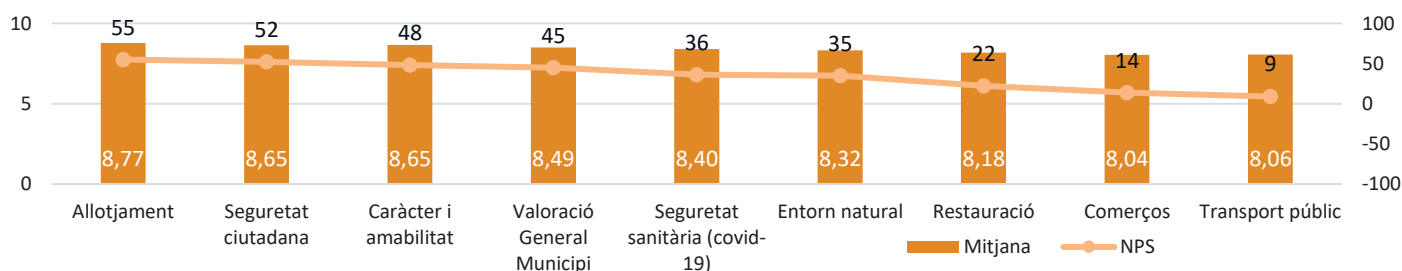
Despesa al municipi

Transport per persona	109,73 €
Allotjament persona/dia	43,95 €
Despesa total estada	179,72 €

Distribució de la despesa durant l'estada

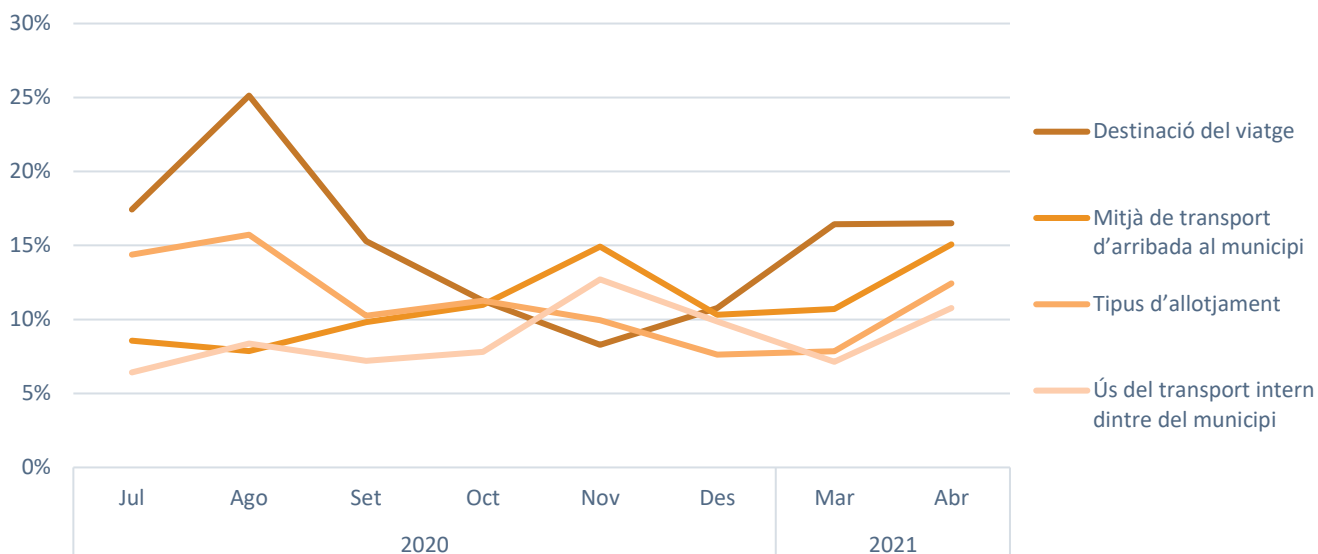


Valoració del turista



Font: Observatori del Turisme a Barcelona: ciutat i regió. / Nota: Dades provisionals sense ponderar. / ¹ Resposta múltiple.

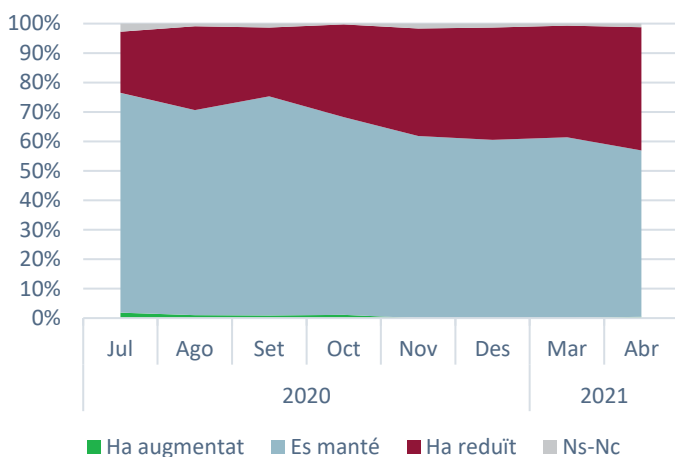
Degut a la situació actual provocada pels efectes de la Covid-19 quines de les següents situacions **ha modificat** durant la seva estada:



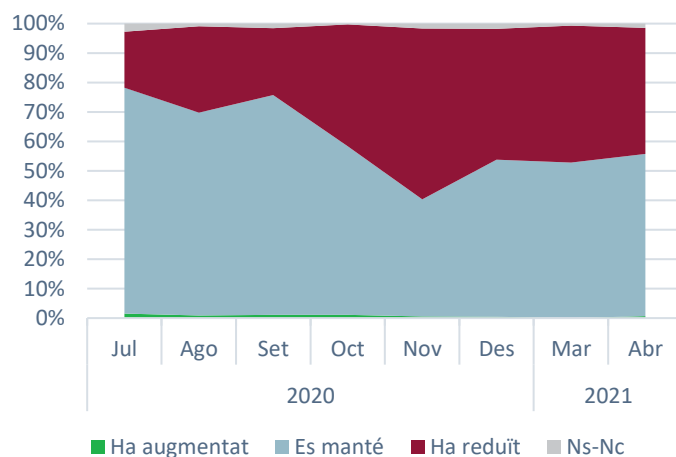
Degut a la situació actual provocada pels efectes de la Covid-19 quines de les següents situacions **ha modificat** durant la seva estada:



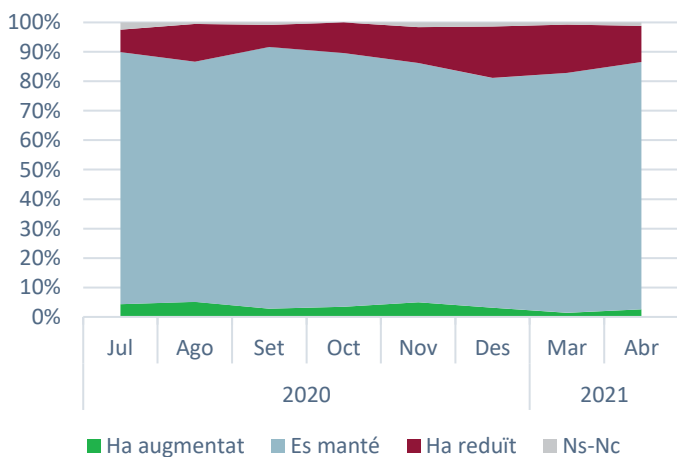
Activitats d'oci



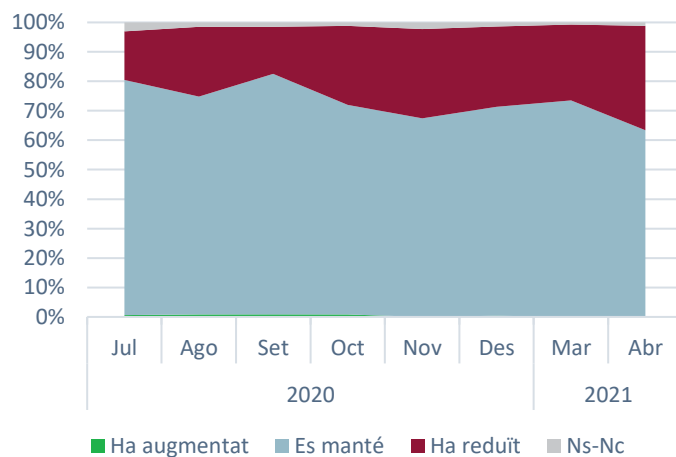
Ús d'establiments de restauració



Duració del viatge

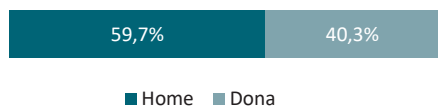


Visites culturals

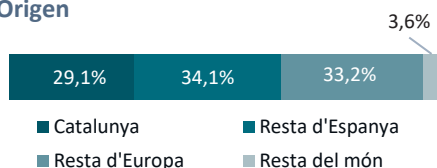


Font: Observatori del Turisme a Barcelona: ciutat i regió. / Nota: Dades provisionals sense ponderar.

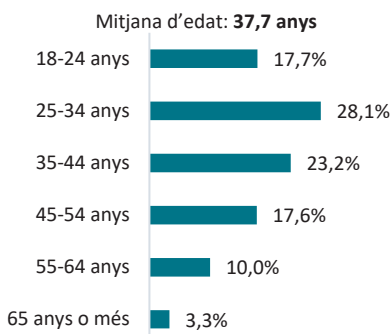
Sexe



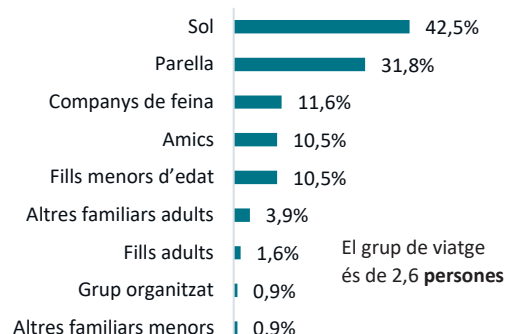
Origen



Edat

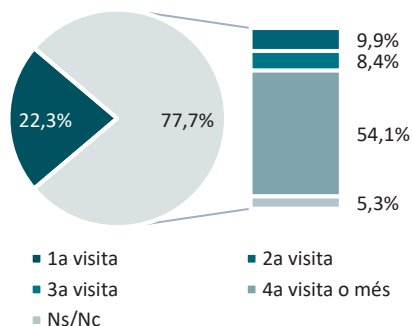


Acompanyant¹

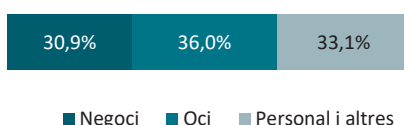


Repetibilitat

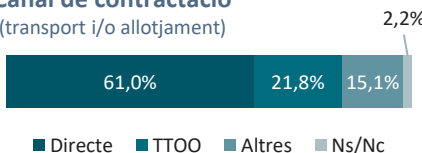
El turistes han estat de mitjana **29,3 vegades** en els últims 10 anys



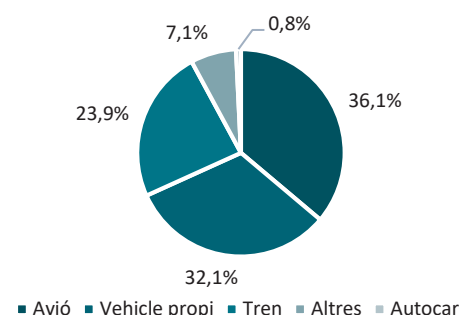
Motiu de viatge



Canal de contractació (transport i/o allotjament)



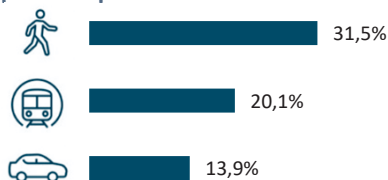
Transport d'arribada



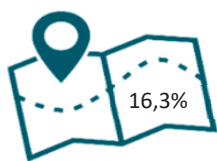
Estada mitjana Nits



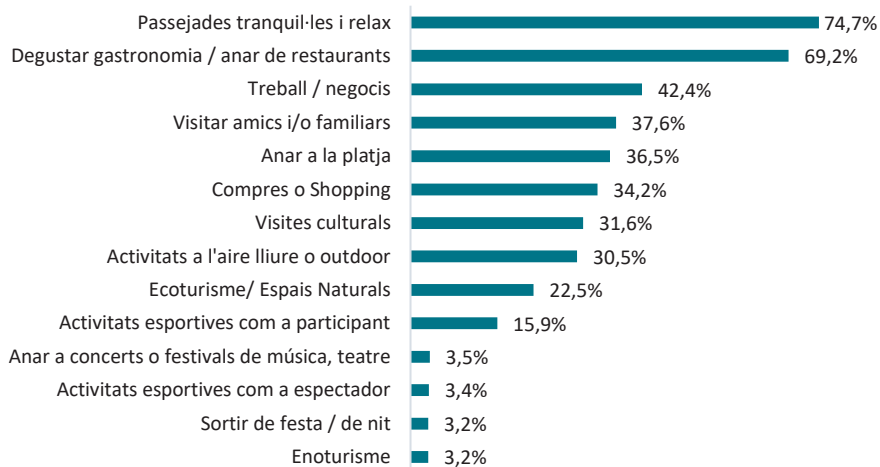
Top 3 transport intern¹



Turistes que fan una excursió



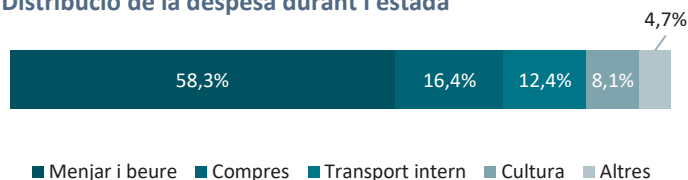
Activitats realitzades al municipi¹



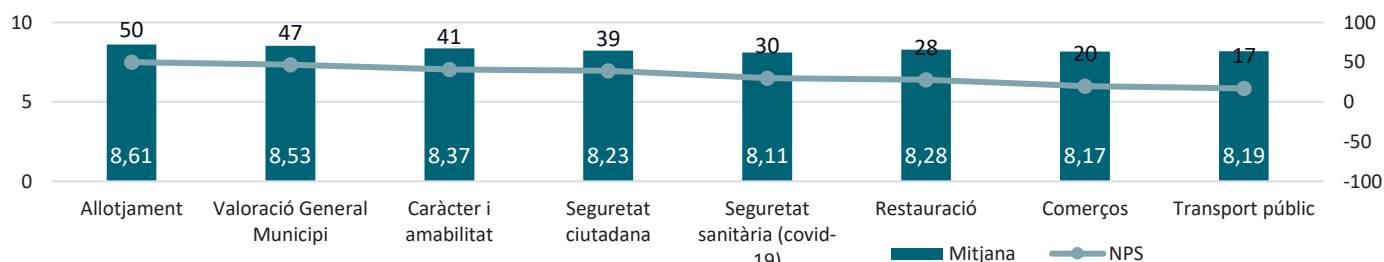
Despesa al municipi

Transport per persona	131,00 €
Allotjament persona/dia	35,00 €
Despesa total estada	239,90 €

Distribució de la despesa durant l'estada

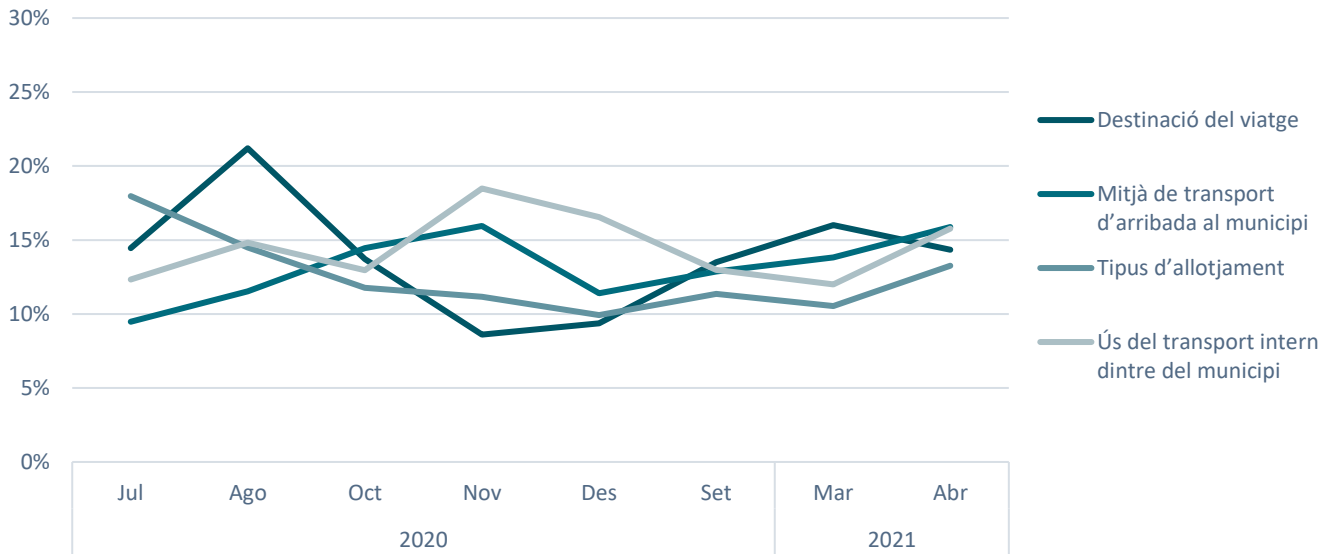


Valoració del turista



Font: Observatori del Turisme a Barcelona: ciutat i regió. / Nota: Dades provisionals sense ponderar. / ¹ Resposta múltiple.

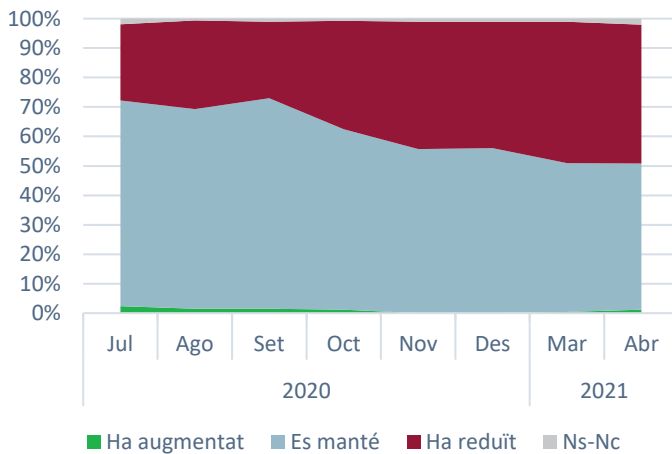
Degut a la situació actual provocada pels efectes de la Covid-19 quines de les següents situacions **ha modificat** durant la seva estada:



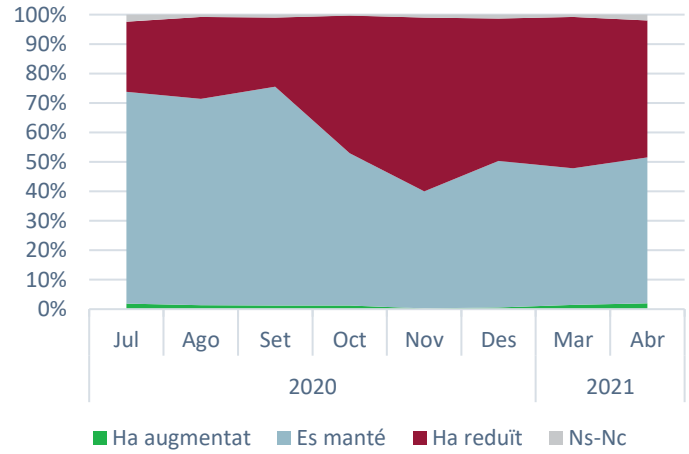
Degut a la situació actual provocada pels efectes de la Covid-19 quines de les següents situacions **ha modificat** durant la seva estada:



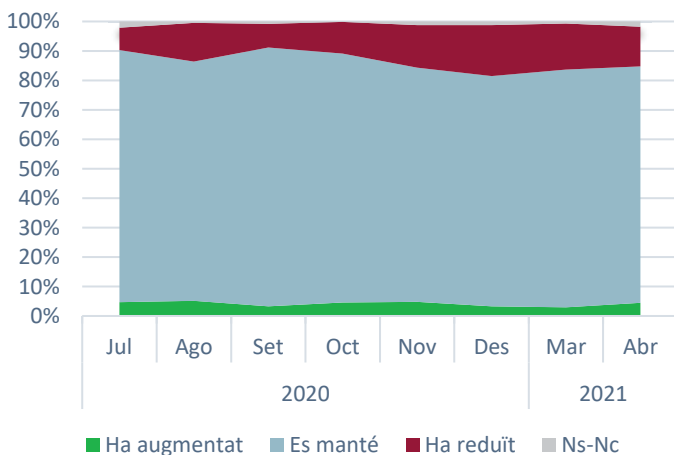
Activitats d'oci



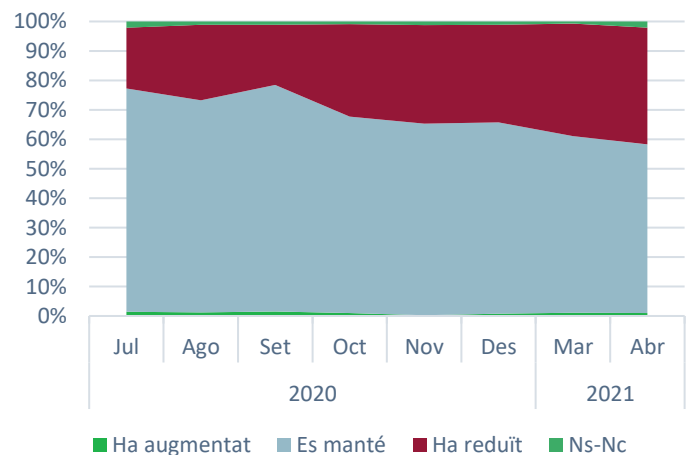
Ús d'establiments de restauració



Duració del viatge



Visites culturals



Font: Observatori del Turisme a Barcelona: ciutat i regió. / Nota: Dades provisionals sense ponderar.

Metodologia

Informe realitzat a partir dels resultats obtinguts de l'enquesta de perfil del turista de la Destinació Barcelona 2021. Les característiques de l'enquesta són:

Mètode: Entrevista personal realitzada amb suport informàtic (sistema CAPI).

Univers: turistes de 18 anys i més que han pernoctar entre 1 i 28 nits a la Destinació Barcelona en els mesos de gener a desembre de 2021 en qualsevol tipus d'allotjament que no sigui una segona residència o un creuer.

Àrees geogràfiques:

- **Destinació Barcelona:** comprèn tots els municipis de les marques turístiques: Barcelona, Costa de Barcelona, Paisatges de Barcelona i Pirineus de Barcelona.
- **Barcelona ciutat:** comprèn el municipi de Barcelona.
- **Barcelona regió:** comprèn tots els municipis de les marques turístiques: Barcelona, Costa de Barcelona, Paisatges de Barcelona i Pirineus de Barcelona, a excepció del municipi de Barcelona.



Mostra anual i mensual

	n anual	n abril
Ciutat	4.000	495
Regió	5.000	418
Destinació	9.000	913

Procediment de mostreig

- **Barcelona ciutat:** es fa un mostreig polietàpic, estratificat (mesos de visita: de gener a desembre) i per conglomerats (dies de la setmana i punts d'enquestació). L'afixació és proporcional per mes de l'any i, dins de cada mes, fixa per dia i per lloc d'enquestació
- **Barcelona regió:** es fa un mostreig polietàpic, estratificat (encreuament dels mesos de visita amb les comarques) i per conglomerats (municipis). L'afixació és fixa per cadascuna de les comarques i, dins de cada comarca, fixa per alguns municipis d'interès i proporcional a la demanda per mesos.

Ponderació: són dades mostrals mensuals sense ponderar. Per calcular l'informe del mes de destinació, s'ha tingut en compte el pes que tenia en ella cadascuna de les dues grans zones que la conformen: 54,6% per Barcelona ciutat i 45,4% per la resta del territori (dades històriques revisades).

Error mostral: és de $\pm 3,23\%$ per al conjunt de la mostra (amb un nivell de confiança del 95% (2s) i $P = Q$)

Qüestionari

F1. Em podria dir on resideix habitualment?

Q1. Sexe

Q2. Quina edat té vostè?

P1. Quin és el motiu principal de la seva visita a <nom del municipi>?

P6. quin mitjà de transport ha utilitzat principalment per venir a <nom del municipi>? No ens referim al darrer mitjà de transport que ha utilitzat, sinó al principal.

P8A.Com ha contractat aquest mitjà de transport?

P8B. Com ha contractat l'allotjament on està a <nom del municipi>?

P13. Sense comptar aquesta visita, quantes vegades ha visitat <nom del municipi> en els darrers 10 anys?

P14. Amb qui ha vingut acompanyat/ada en aquesta visita?

P18. Quant li ha costat (en euros) el transport (d'anada i de tornada) fins a <nom del municipi> per persona?

P20. Quant li costa (en euros) diàriament l'allotjament per persona/dia a <nom del municipi>?

P22. Quina despesa (en total i en euros) té pensat fer durant tota la seva estada a <nom del municipi> (excloent transport fins a <nom del municipi>, allotjament i paquet turístic)?

P24. Com ha distribuït o pensa distribuir, aproximadament, tota aquesta despesa entre els següents conceptes (en euros):

- Transport intern per <nom del municipi> (taxi, metro, bus, aparcament, lloguer cotxes, benzina gastada en desplaçaments Interns, etc.)
- Menjar i beguda

- Entreteniment, oci i cultura: visitar museus, teatre, cinema, espectacles esportius, festivals de música, atraccions, discoteques, etc.

- Compres de roba, calçat, souvenirs, efectes personals (s'inclou tabac i farmàcia), etc.

- Altres despeses (especifiqueu)

P27. Quines activitats ha realitzat o pensa realitzar durant aquesta estada a <nom del municipi>?

P30A.com s'ha desplaçat durant la seva estada a <nom del municipi>?

P32. Durant la seva estada a <nom del municipi>, quants llocs ha visitat de fora de <nom del municipi> (sense pernoctar)?

P46. En una escala del 0 al 10, essent 0 la puntuació més baixa i 10 la més alta, quina és la seva valoració de <nom del municipi>, en general?

P61. Degut a la situació actual provocada pels efectes de la Covid-19 quines de les següents situacions ha experimentat durant la seva estada a <nom del municipi>?

- Ha modificat la destinació del viatge previst
- Ha modificat el tipus d'allotjament previst
- Ha modificat el mitjà de transport d'arribada al municipi
- Ha modificat l'ús del transport intern dintre del municipi
- Té/creu que té suficient informació sobre les mesures sanitàries de la destinació
- Ha modificat la duració del viatge
- Ha modificat les activitats d'oci previstes
- Ha modificat les visites culturals previstes
- Ha modificat l'ús d'establiments restauració

Perfil del turista a la Destinació Barcelona

Resum de variables directes

Abril 2021



**Observatori
del Turisme
a Barcelona**
ciutat i regió

Barcelona, maig 2021

info@observatoriturisme.barcelona

<https://www.observatoriturisme.barcelona>