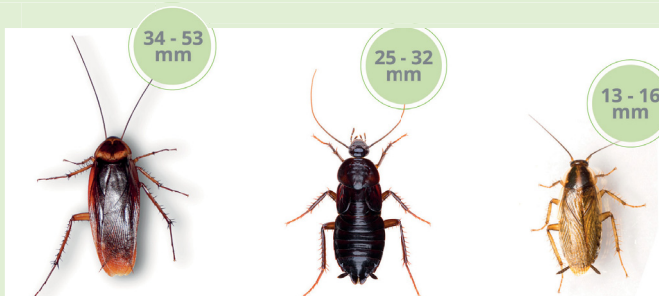


Programa de vigilància i control de paneroles

Què sabem de les paneroles?

Les paneroles s'han adaptat a l'entorn urbà i ocupen diferents espais

Les espècies més habituals:



- ▶ Proliferen més a l'estiu
- ▶ Busquen llocs càlids, humits i ombrívols amb menjar, aigua i refugi
- ▶ Poden viure a cuines, soterranis, quartets de comptadors, claveguerons, clavegueres, etc.
- ▶ Són d'hàbits nocturns
- ▶ Són portadores potencials de microorganismes i poden ocasionar al·lèrgies

Com s'actua?

L'ASPB desplega durant tot l'any el Programa de vigilància i control de paneroles a la via pública i la xarxa pública de clavegueram que s'intensifica entre maig i octubre

- ▶ S'atenen les incidències ciutadanes per paneroles a la via pública i la xarxa pública de clavegueram.
- ▶ S'inspecciona, s'apliquen mesures si hi ha activitat i es fa seguiment.

En el 70% de les ocasions no es troba activitat

INFORMA



010 i telèfon del civisme:
900 226 226



bcn.cat/incidenciesireclamacions



OAC's

Com evitar-les

- ▶ Mantingueu les canonades, desguassos i claveguerons en bon estat.



- ▶ No deixeu aliments a l'abast que puguin atraure les paneroles (gardeu-los en pots hermètics).



- ▶ Tingueu un bon nivell d'ordre i neteja.



- ▶ Si detecteu problemes a les zones comunes de l'edifici, contacteu amb un servei professional.



Més informació: www.aspb.cat/documents/vigilancia-control-paneroles/

© 2021 Agència de Salut Pública de Barcelona

C S B Consorci Sanitari de Barcelona



Agència de Salut Pública



Plagues urbanes