

VI AUDIÈNCIA PÚBLICA ALS NOIS I NOIES DE BARCELONA

“Barcelona més verda. Com volem que sigui un jardí del nostre districte?”



VI Audiència Pública als nois i noies de Barcelona

“Barcelona més verda.
Com volem que sigui un jardí del nostre districte?”

projecte educatiu de Ciutat

Ajuntament de Barcelona

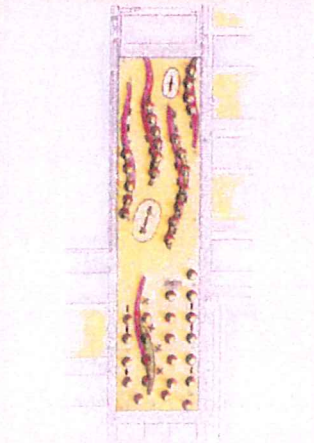
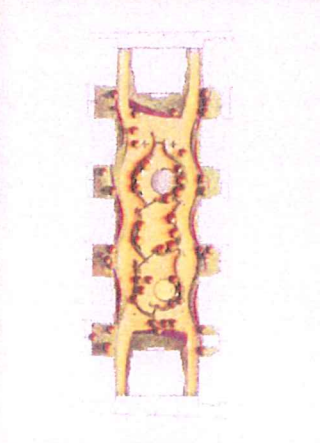
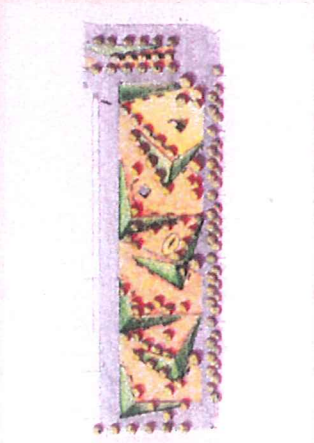
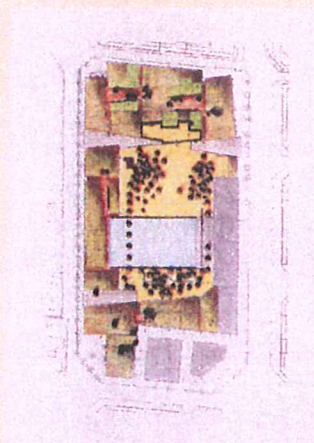
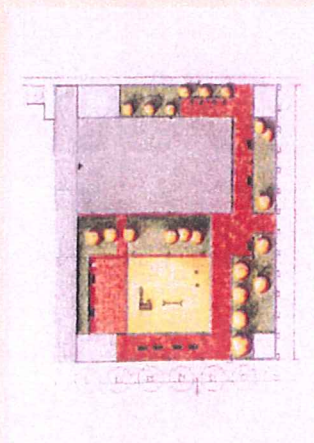
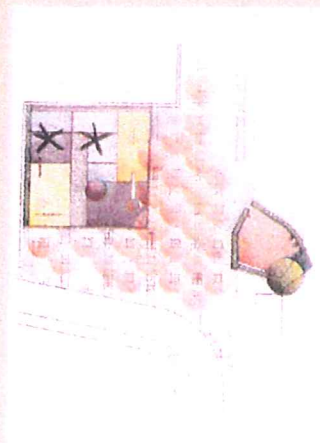
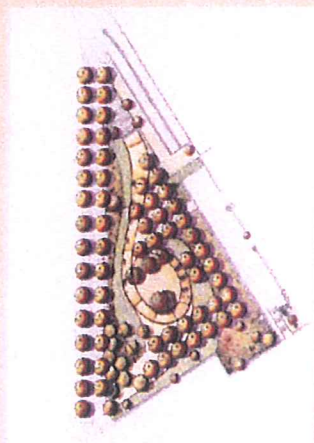
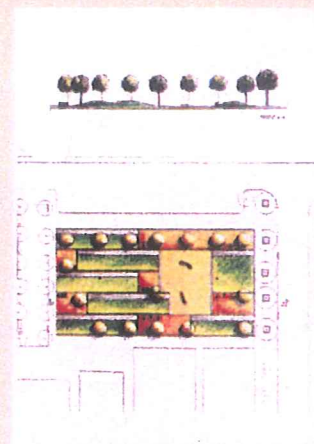
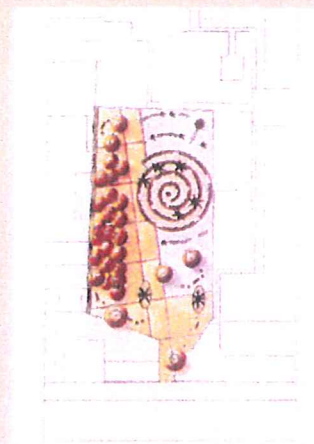
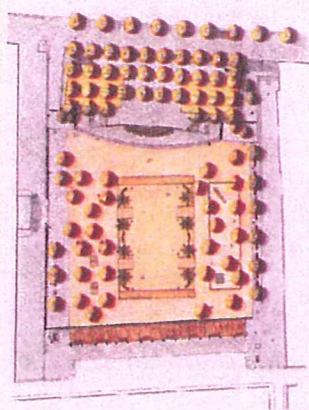
Institut d'Educació de Ciutat

Enlles

“Barcelona més verda.

Com volem que sigui un jardí al nostre districte?”

La **veu**
dels nois
i noies



- ESCOLA PIA DE SANT ANTONI
- ESCOLA SANT FELIP NERI
- I FONTANALS
- CIUTAT VELLA
- CEIP JOAN MIRÓ
- L'EXCORXADOR
- CEIP RAMON CASAS
- I PUIGIÀ
- ESCOLA PAUSICA
- ORLANDAI
- SECRETARI COLOMA
- VIROLAI
- CIMANY
- MONTSERRAT
- LICEO PALCÀM
- L'AVEC
- GUARDIA
- MARINADA
- ROCA
- JOAN MANUEL ZAFRA
- SALVADOR ESPRIU
- EL VAISELL
- MARTÍ
- IES MILA
- CASAL INFANTIL DE CIUTAT VELLA
- ESCOLA SHALOM
- IES PARC DE
- CEIP DIPUTACIO
- IES DOMENECH
- IES JOAN BOSCA
- ESCOLA
- IES LA SEDETA
- ESCOLA
- CEIP GOVES D'EN
- CEIP MARE DE DEU DE
- ESCOLA HEURA
- CASAL INFANTIL
- CASAL INFANTIL EL
- IES GUINDEUTA
- CEIP
- CEIP EL SAGRER
- CE
- IES
- CASAL INFANTIL
- CASAL INFANTIL SANT
- CASAL INFANTIL EL DRAC

CIUTAT VELLA EIXAMPLE SANTS·MONTJUIC LES CORTS SARRIA·SANT GERVASI
GRACIA HORTA·GUINARDO NOU BARRIS SANT ANDREU SANT MARTÍ

“ Barcelona més verda .**Com volem que sigui un jardí al nostre districte? ”****La VEU
dels nois
i noies**

- Els mil vuitanta nois i noies que hem participat en el Projecte d'Audiència Pública del curs 2000/2001 i hem treballat en el disseny de diferents jardins dels 10 districtes de la ciutat de Barcelona, hem coincidit en algunes qüestions que volem presentar-vos conjuntament.
- En general, ens hem adonat que els gustos que tots tenim de com han de ser els jardins de la ciutat de Barcelona varien molt poc. Als més petits ens agrada poder jugar, córrer, moure'ns, grimpar,...per això necessitem espais i elements de joc que ho facilitin. En canvi, els joves preferim trobar-nos amb els amics, xerrar, jugar a jocs tranquils,... per tant la gespa, els bancs i les taules són els elements que demanen.
- És important que els jardins disposin de bancs còmodes, sobretot per a pares i mares que estan a la plaça vigilants dels fills petits. Tots coincidim en que és imprescindible que tinguin respall.
- Els jardins han de tenir una bona il·luminació. Nosaltres utilitzem els parcs al sortir de classe i durant els períodes de vacances i proposem que s'estudiï la possibilitat d'utilitzar fanals ecològics que funcionin amb plaques solars.
- Ens agradaria que les papereres que trobem en els jardins estiguessin preparades per fer recollida selectiva, o sigui, haurien d'estar dividides en diferents compartiments.
- Un dels temes que més ens preocupa és l'ocupació que els gossos fan actualment dels jardins i les places de la ciutat. Hi ha molts gossos que no van lligats i, quan nosaltres estem jugant, ens espanten o molesten. Sabem que el comportament dels animals no és problema dels gossos sinó de les persones que els porten, però si advertim l'amo ens contesta malament i ens diu que no ens hi femem.
- Creiem que, a les entrades dels jardins, ha d'haver-hi una indicació que assenyali si en aquell jardí hi ha o no una zona destinada als gossos i on es troben els "pipicans" i "les zones d'esbarjo" més properes, perquè ningú pugui dir que no sap on anar.
- Molts animals beuen a les fonts que hi ha destinades a les persones. Creiem que els propietaris dels gossos han de pensar que nosaltres volem beure aigua a les fonts quan estem jugant, i ara ens fa fàstic perquè estem convençuts que abans hi ha begut un gos. També seria interessant que es dissenyessin fonts inaccessibles per als animals i adequades per a nens i nenes més petits.
- Als jardins, els espais infantils han d'estar allunyats dels "pipicans". No ens agrada que, perquè els jocs estiguin en una zona neta i segura, haguem d'encerclar els nens i nenes amb tanques, en lloc de tancar els gossos o portar-los lligats i vigilats com cal.
- Per altra banda, en general, també fan falta lavabos públics als jardins perquè els nens i nenes petits i molts avis necessiten anar-hi sovint i ara no n'hi ha o estan molt bruts. Hem vist que en alguns llocs es poden posar quioscos amb un bar de begudes i un lavabo adaptat a les persones que es desplacen amb cadira de rodes i pensem que és una bona idea per solucionar el tema dels lavabos.
- Un altre equipament que fa falta en els jardins són cabines de telèfon per poder trucar a casa si es fa tard o ens passa alguna cosa.
- Ens agrada tenir gespa per poder estirar-nos i xerrar i al mateix temps disposar d'espais amb paviments compactats per practicar l'esport. Els espais amb sauló i sorra estan bé, però han d'estar ben drenats i tenir camins més durs, de fusta o ciment, perquè si no, quan plou no es pot passar.
- Alguns jardins no estan pensats per a les persones amb disminucions, tenen barreres arquitectòniques i això cal corregir-ho. També volem que es posin aparcaments per a disminuïts a prop.
- Els "graffitis" que són signatures o escrits no ens agraden, però sí que hi ha "graffitis" més artístics que alegren i decoren els llocs. Actualment, trobem a faltar espais on els joves o nens i nenes artistes puguin pintar i ens agradaria que en els jardins es destinés una paret per a això. Aquesta paret es repintaria de tant en tant perquè els dibuixos anessin canviant.
- Als i a les joves ens agrada reunir-nos i parlar, i volem que les places disposin de zones amb bancs ben situats, fent rotllanes o enfrontats, i espais de gespa per poder-nos estirar i parlar. Sabem que la gespa té un cost elevat de manteniment a Barcelona, però ens comprometem a tenir-ne cura traient-nos les sabates, sempre que sigui possible, no fent forats i no corrent per sobre.
- L'altre tema que volem exposar, i que ens preocupa a tots, és que volem pistes per patinar de les que s'anomenen "halfs", per poder anar-hi amb patins i monopati.
- Sabem que en alguns llocs de la ciutat no poden posar-se aquestes pistes perquè molesten als veïns, però en aquest moment hi ha districtes de la ciutat on no n'hi ha, i per això, moltes vegades, ens veiem obligats a fer-ho pels carrers i fer servir el mobiliari urbà. Volem que hi hagi una pista de "half" a cada districte com a mínim.
- Un aspecte molt important dels jardins i places de la nostra ciutat és el manteniment, ja sigui el seguiment que necessiten les plantes o la reparació dels desperfectes que es produeixen. Creiem que és necessari un esforç de tots ja que si hi hagués menys vandalisme i menys gamberrades, també seria més fàcil fer el manteniment d'aquests espais.
- Finalment, ens agradaria que als jardins que hem dissenyat es tingués present el fet de posar la senyalització adequada, també en Braille, i que es recordés qui ha fet el disseny, o sigui a nosaltres, així com el nom de la plaça i, en els casos que sigui oportú, explicar a qui està dedicat el jardí.

ESCOLA PIA DE SANT ANTONI — ESCOLA SANT FELIP NERI — IES MILA I FONTANALS — CASAL INFANTIL DE CIUTAT VELLA — ESCOLA SHALOM — CEIP JOAN MIRO — IES PARC DE L'EXCORXADOR — CEIP DIPUTACIO — CEIP RAMON CASAS — IES DOMENECH I MUNTANER — IES JOAN BOSCA — ESCOLA NAUSICA — ESCOLA ORLANDAI — IES LA SEDETA — IES SECRETARI COLOMA — ESCOLA VIROLAI — CEIP COTES D'EN CIMANY — CEIP MARE DE DEU DE MONTSERRAT — ESCOLA HEURA — LICEO PALGAM — CASAL INFANTIL L'ANEU — CASAL INFANTIL EL GUINARDO — IES LA GUINEUETA — CEIP MARINADA — CEIP EL SAGRER — CE ROCA — EE SANTS INOCENTS — IES JOAN MANUEL ZAFRA — IES SALVADOR ESPRIU — CASAL INFANTIL EL VAIXELL — CASAL INFANTIL SANT MARTI — CASAL INFANTIL EL DRAC

CIUTAT VELLA — EIXAMPLE — SANTS-MONTJUIC — LES CORTS — SARRIA-SANT GERVASI
GRACIA — HORTA-GUINARDO — NOU BARRIS — SANT ANDREU — SANT MARTI



“Barcelona més verda.”

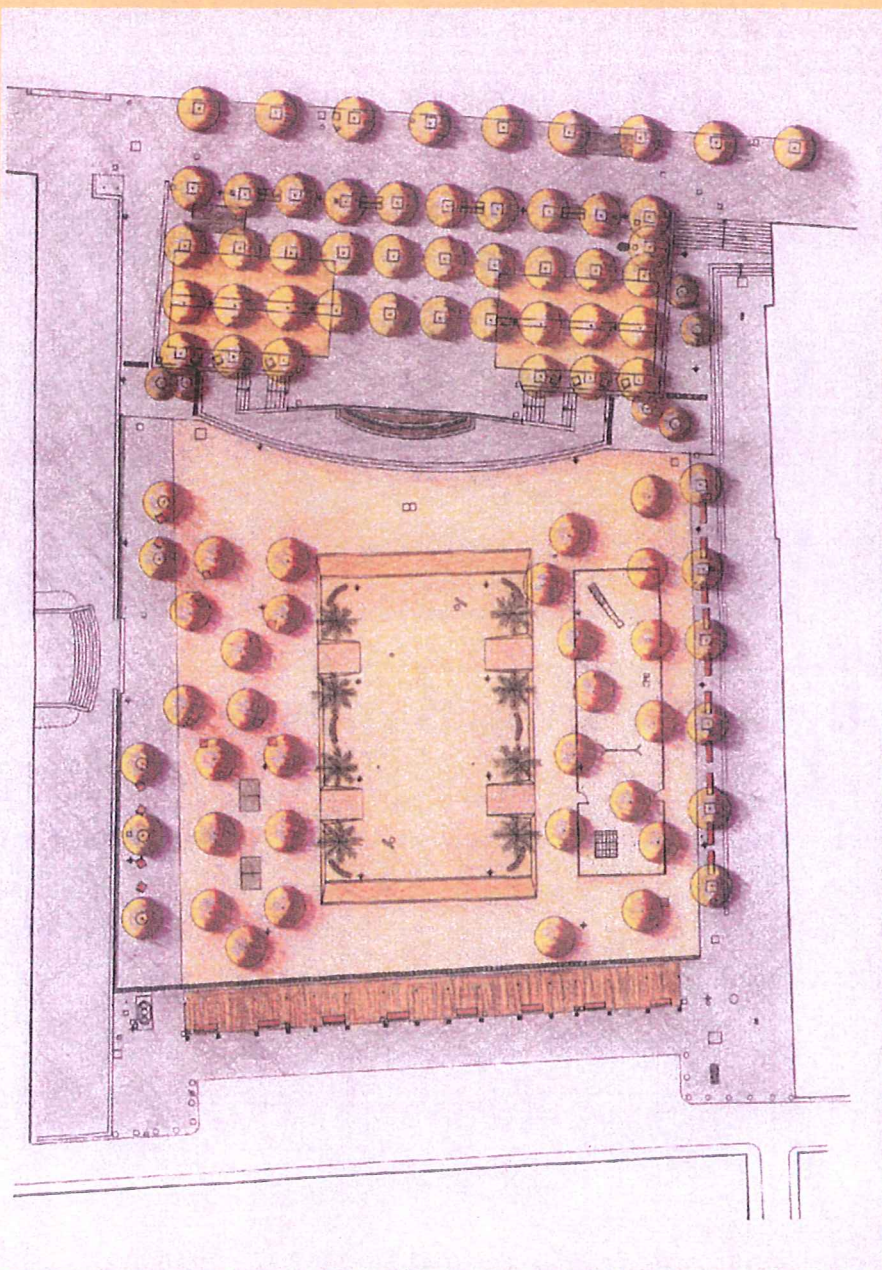
Com volem que sigui un jardí al nostre districte?”

Els centres del districte de Ciutat Vella que hem participat en el Projecte de l'Audiència Pública d'aquest curs 2000 – 01 som:

ESCOLA PIA DE SANT ANTONI — ESCOLA SANT FELIP NERI
IES MILÀ I FONTANALS — CASAL INFANTIL DE CIUTAT VELLA

El nostre treball sobre els jardins de Barcelona s'ha centrat en la plaça Folch i Torres, situada a la Ronda de Sant Pau. Tots els centres hem dit la nostra sobre la plaça i, finalment, hem arribat a un acord que seguidament us presentem:

- Volem que la plaça Folch i Torres sigui un jardí adequat per a tots, i principalment per al jovent i per a la gent gran.
- És per això que la nostra proposta diferencia entre una zona de petanca i una zona de jocs. Creiem que han d'estar ben delimitades i distants l'una de l'altra per evitar que uns molestin els altres. La zona de petanca pot estar a l'alçada de la Ronda Sant Pau i els jocs infantils a la part baixa de la plaça. Ho hem estat treballant amb els tècnics de Parcs i Jardins i sembla que podria haver-hi un màxim de quatre pistes de petanca envoltades d'arbres perquè quan faci massa sol a l'estiu s'hi pugui jugar sense suar.
- Els jocs infantils poden estar ubicats on estan actualment, però volem que tinguin més espai i que els nens més petits tinguin gronxadors, molles, jocs d'enfiar-se i tobogans per jugar-hi. En aquesta zona també calen arbres perquè pugem tenir ombra a l'estiu. Al costat, hi haurà llocs per a que els adults i acompanyants puguin seure mentre els més petits juguen dins el tancat.
- Actualment, a la plaça hi ha racons que no ens agraden perquè generen problemes d'higiene i de seguretat, com per exemple la presència de droppadetes i de persones que fan les seves necessitats a la plaça. Volem eliminar racons i que la plaça estigui ben il·luminada, especialment la rampa i les escales d'accés, per evitar problemes de seguretat ciutadana. També ens hem adonat que els dos nivells de la plaça ajuden a donar aquesta sensació de manca de vigilància des de la Ronda Sant Pau. Sabem que no es pot anivellar, però si canviéssim la tanca de pedra actual per una altra més transparent i es reduïna la sensació de manca de visibilitat actual.
- Hem conegut la possibilitat de posar un quiosc de begudes que tingui, al mateix temps, un lavabo públic. Ens sembla bona idea perquè cobriria un dels serveis necessaris d'aquesta plaça.
- A la zona més propera a l'Institut Milà i Fontanals demanem que hi hagi un espai amb arbrat i amb banos perquè la gent pugui passejar i xerrar una estona. També es podria fer servir com un espai de lectura a l'exterior, és a dir, una biblioteca a l'aire lliure. Hi ha la possibilitat de deixar treure els llibres si es pot convertir la biblioteca de l'Institut en biblioteca municipal.
- La tanca que separa la plaça de l'Institut no és gaire maca i volem dissimular-ho amb una bardissa que doni una sensació més agradable.
- Necessitem una zona on es puguin fer activitats diverses, com un mercat els dissabtes o concerts. Hem pensat que el millor lloc seria el centre de la plaça, entre les palmeres. En aquest espai volem que hi hagi dues cistelles de bàsquet per poder jugar. També podríem aixecar aquesta zona una mica, així les palmeres viurien millor. Per accedir a la plaça central, volem posar quatre rampes adequades a les persones amb disminució.
- En un dels costats de la plaça hi volem dues taules de ping-pong, així podrem jugar-hi amb el amios.
- En aquesta plaça és necessària una neteja dels "graffitis" existents.
- El paviment serà principalment de sauló, però compactat més o menys depenent de l'ús que en fem. Per exemple, un paviment més compacte per jugar a pilota, o un paviment de sorra per a la zona de jocs infantils. La zona de davant de l'Institut ha de ser de ciment per mantenir-la ferma tot l'any.
- El jardí haurà d'estar adaptat per a persones amb disminucions i per això haurà de mantenir-se la rampa que, des de la Ronda Sant Pau, permet accedir a la plaça. S'han de posar pilons perquè els cotxes no hi passin.
- Ens agradaria que la plaça simbolitzés l'entrada al barri del Raval i a les diverses cultures que hi viuen amb alguna escultura o mosaic, ben protegits, per a una bona conservació. El millor lloc per posar aquesta escultura o mosaic és l'actual cascada, que nosaltres volem convertir en un llit de flors sense aigua perquè no generi brutícia com passa actualment.



PLAÇA FOLCH I TORRES. DISTRICTE CIUTAT VELLA



“Barcelona més verda.”

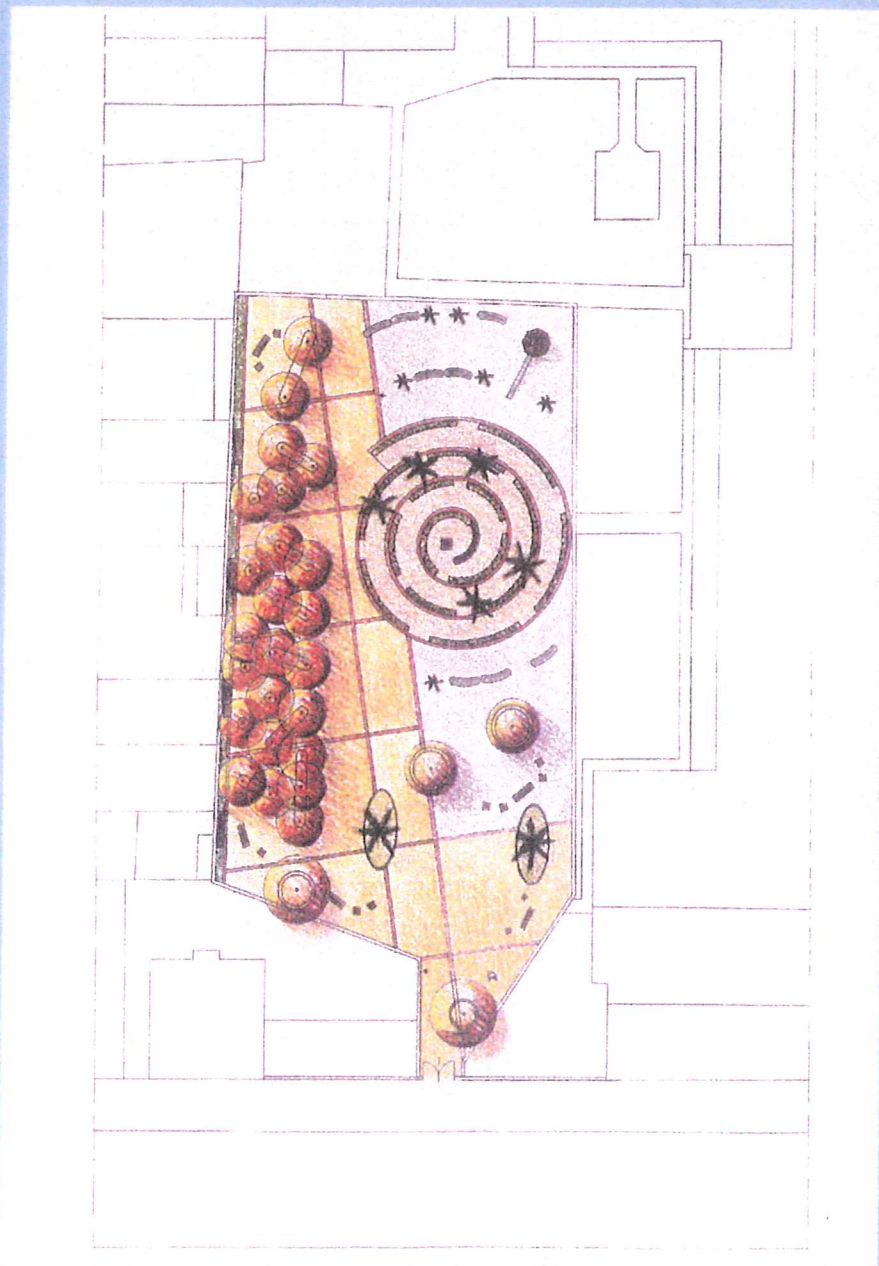
Com volem que sigui un jardí al nostre districte?”

Els centres del districte de l'Eixample que hem participat en el Projecte de l'Audiència Pública d'aquest curs 2000 - 01 som:

ESCOLA SHALOM — CEIP JOAN MIRÓ — IES PARC DE L'ESCORXADOR — CEIP DIPUTACIÓ

Hem treballat el disseny dels Jardins del Convent de les Germanetes dels Pobres que es troben a l'illa de cases entre els carrers Diputació, Viladomat, Consell de Cent i Comte de Borrell. Tots els centres hem dit la nostra sobre la plaça i, finalment, hem arribat a un acord que seguidament us presentem:

- Als nois i noies del districte de l'Eixample ens agrada l'ambient tranquil que té actualment i voldríem conservar-lo tenint en compte que siguin uns jardins adequats per a gent de totes les edats.
- Creiem que és molt important que es pugui travessar la plaça per poder anar d'un costat a l'altre de l'illa sense fer la volta sencera, així més gent coneixeria el lloc i podria gaudir-lo.
- El paviment actual és bastant incòmode per passar ja que la grava que hi ha ho fa molt difícil per a les persones amb cotxets de nen petit, per als avis o per a les persones amb disminució. És per això que, en la nostra proposta, hem dividit l'espai en dues zones: una zona amb sauló compactat per poder passar còmodament amb cadires de rodes i cotxets, i l'altra amb la grava gruixuda actual que també serveix per jugar.
- Volem que aquests jardins tinguin alguna cosa que els faci especials, diferents d'altres jardins del mateix districte. Per això creiem que han de tenir un laberint en forma de muntanya, fet amb parets de vegetació i que incorpori les palmeres actuals. Aquest laberint li donaria un atractiu molt especial a la plaça, i encara més, si a dalt de tot hi podem posar un pedestal perquè nosaltres puguem fer d'estàtua.
- Al voltant del laberint es poden posar bancs-escultura, que serveixen per seure i per jugar.
- Volem posar jardineres amb flors al voltant dels arbres que hi ha ara. Les podem posar formant un laberint de plantes, al voltant de les quals puguem jugar.
- També voldríem una torre-tobogant que, conjuntament amb el laberint, els bancs i la grava, serveixin per jugar.
- Deixem i reparam els bancs de rajola que existeixen ara, perquè les mares i pares puguin seure mentre vigilen els seus fills. També volem bancs de fusta amb respallier sota els arbres per poder seure a l'ombra.
- Com que alguns ens agradaria tenir una paret per poder pintar, en guardem un dels trossos per fer "graffitis" o dibuixos, com a experiment durant un cert temps.
- Ens agradaria que a les entrades de la plaça, es possessin arbres amb flors liles, perquè cridi l'atenció als vianants i els convidi a entrar.
- També voldríem que l'espai sociosanitari, que sabem que construeixen en un dels costats de la plaça, estigués obert als jardins. D'aquesta manera podrien sortir a passejar-hi els malalts o les persones que van a visitar-los. També pensem que seria interessant que la gent que va als jardins pugui utilitzar els lavabos i el bar d'aquest equipament.



JARDINS DEL CONVENT DE LES GERMANETES DELS POBRES. DISTRICTE EIXAMPLE



“Barcelona més verda.”

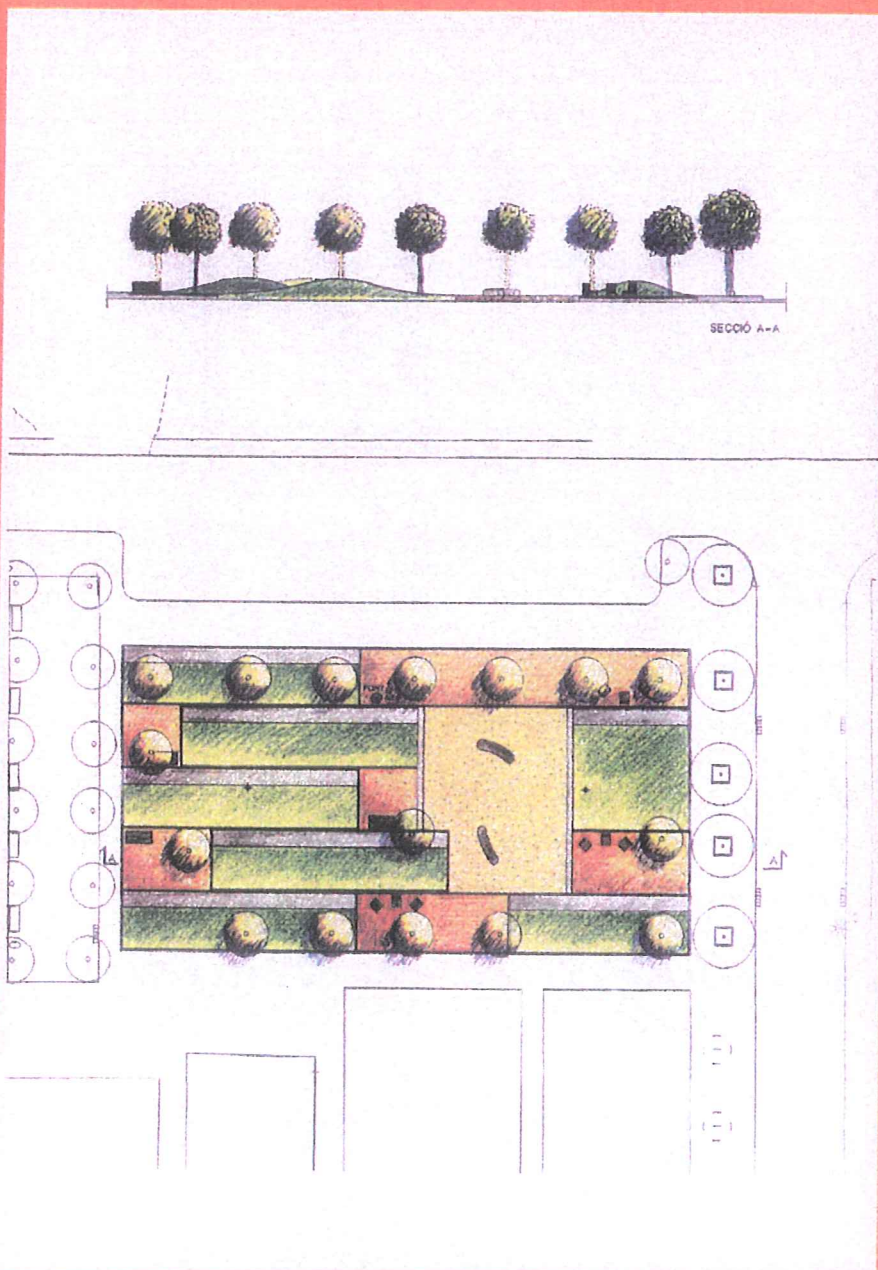
Com volem que sigui un jardí al nostre districte?”

Els centres del districte de Sants- Montjuïc que hem participat en el Projecte de l'Audiència Pública d'aquest curs 2000 – 2001 som:

CEIP RAMON CASAS — IES DOMÈNECH I MUNTANER

El nostre treball sobre els jardins de Barcelona s'ha centrat en la plaça de José Sánchez Ríos, situada entre els carrers Alumini, Coure i Bronze. Tots els centres hem dit la nostra sobre la plaça i, finalment, hem arribat a un acord que seguidament us presentem:

- Volem que aquesta plaça sigui per a tots, per als nens més petits i per als joves. Però que sigui només per estar-s'hi o jugar. No volem que la gent passi pel mig per anar d'un costat a l'altre del carrer mentre juguem.
- Per a què els més petits puguin jugar, ha d'haver-hi un sorral de sorra fina i també bancs per a què els pares i les mares puguin vigilar-los sense cansar-se.
- També volem que hi hagi un espai gran per poder jugar a jocs moguts com agafar o amagar, i que es treguin els gronxadors, ja que ocupen molt d'espai i estan vells i rovellats. Si volem jugar amb aquest tipus de mobiliari, podem anar a altres llocs del barri que tenen aquests equipaments.
- Perquè aquesta plaça sigui diferent a les altres que tenim a prop, volem que tingui muntanyes i així, atregui a la gent per venir-la a veure i inciti a jugar als nens i nenes. Aquestes muntanyes han de ser amb pendents suaus de gespa per poder-nos tirar i fer tombarelles. Ens comprometem a treure'ns les sabates, sempre que puguem, per ajudar a conservar la gespa. Entre muntanya i muntanya, posem un camí de paviment dur per poder anar amb la bicicleta i els patins sense haver de passar per la gespa.
- Als joves ens agrada molt parlar i voldríem sentir-nos còmodes per trobar-nos en aquesta plaça. Demanem que, en els espais que queden entre les muntanyes, hi hagi bancs i que estiguin posats de manera estratègica per poder xerrar més còmodes. Aquests bancs han d'estar repartits entre el sol i l'ombra, per poder triar un lloc o l'altre en funció de les estacions de l'any. Volem uns bancs ben còmodes i amb respallier, així la gent gran també podrà estar-hi millor.
- Creiem que és important que hi hagi arbres diferents: uns de fulla perenne perquè donin ombra durant tot l'any, i altres de fulla caduca per poder veure la transformació que fa l'arbre al llarg de l'any. Els desmaïes que hi ha actualment es poden mantenir, però volem afegir-hi algun arbre amb flors de colors intensos, que contrasti amb el verd de les fulles dels desmaïes.
- Repartides per tot l'espai, cal que hi hagi papereres per poder mantenir la plaça ben neta i seria important que s'instal·lés una font que s'apagui sola per no malgastar aigua i una cabina telefònica per si ens convé trucar.



PLAÇA JOSÉ SÁNCHEZ RÍOS. DISTRICTE SANTS-MONTJUÏC



"Barcelona més verda."

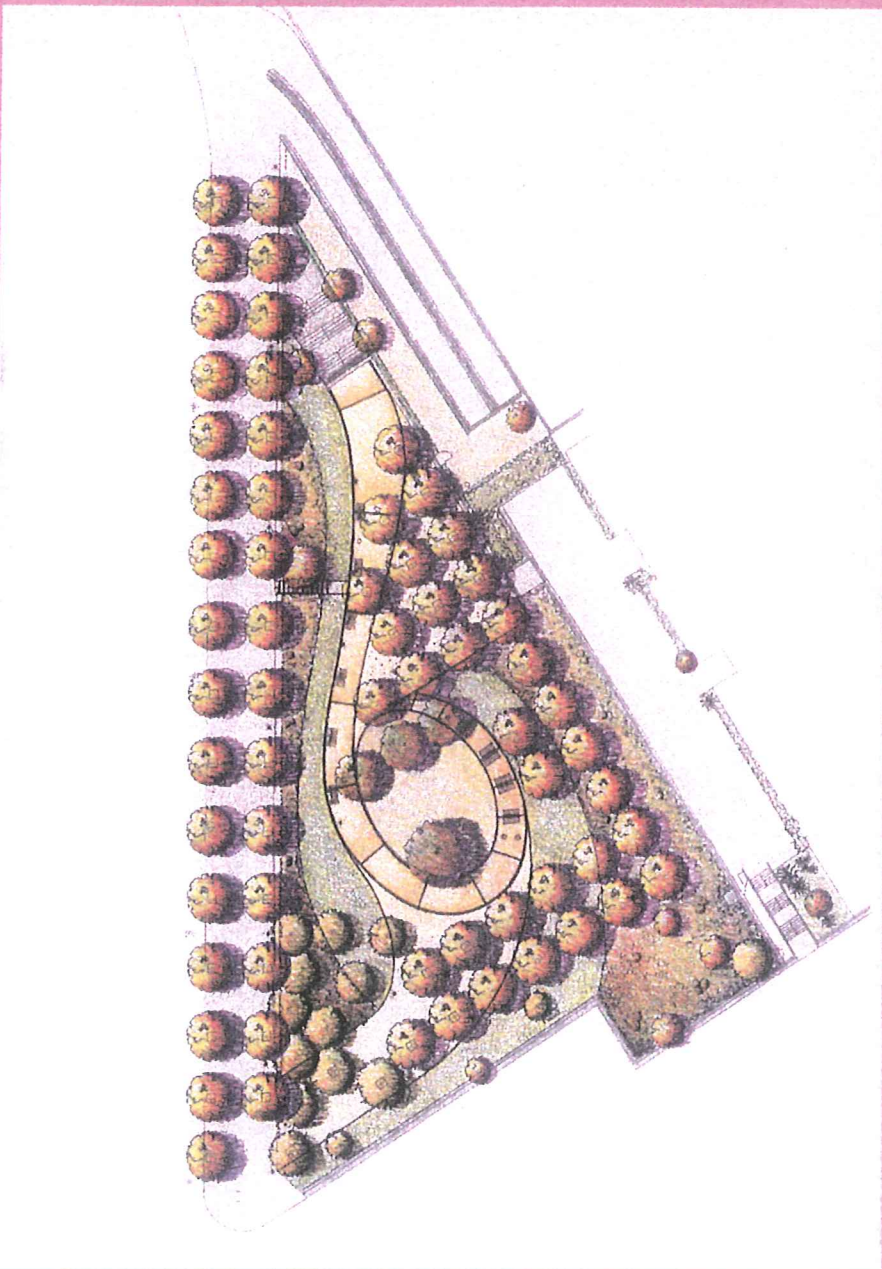
Com volem que sigui un jardí al nostre districte?"

El centre del districte de Les Corts que ha participat en el Projecte de l'Audiència Pública d'aquest curs 2000 - 2001 és:

IES JOAN BOSCA

El nostre treball sobre els Jardins de Barcelona s'ha centrat en els Jardins de Can Cuiàs, situats al carrer del Marquès de Sentmenat. Tots hem dit la nostra sobre la plaça i, finalment, hem arribat a un acord que seguidament us presentem:

- Volem que aquest jardí sigui adequat per a la gent del barri que passeja els seus gossos i per a nosaltres el joves. Aquest jardí no està enfocat per als nens i nenes perquè aquests poden anar a jugar al parc de Les Infantes, que té equipaments pensats per als petits, com gronxadors i tobogans.
- Els Jardins de Can Cuiàs han de ser un parc relaxant, on els joves puguem parlar i la gent més gran pugui passejar amb tranquil·litat.
- Per recórrer tota la plaça, és necessari un camí compactat de sauló i fusta perquè quan ploqui no ens enfanguem. També calen uns pilons perquè no entrin els cotxes.
- Creiem que han d'haver-hi bancs situats en forma de semicercle per poder-nos reunir i xerrar amb els amics. Els bancs han de ser de fusta plana, amb respallier, sense braços al costat i situats a la zona del sol.
- Volem gespa amb una petita inclinació per estirar-nos, i arbres que facin ombra però que siguin de fulla caduca perquè a l'hivern deixin passar el sol. També volem un arbre nou, singular, de fulla perenne, que ens comprometem a plantar nosaltres mateixos.
- El "pipican", que ja hi ha a la plaça, ha de tenir un pal on els gossos facin les seves necessitats. També hi ha d'haver una paperera específica per llençar els excrements dels gossos i pales lligades perquè els propietaris recullin els excrements. Dins, ha d'haver-hi un recurs atractiu per als gossos. Ha d'estar envoltat de vegetació on hi hagi plantes aromàtiques que dissimulin les males olors del "pipican".
- Al jardí hi ha tipuanes i pins que donen ombra i fan que estar-se a la plaça sigui agradable. Per tenir més sensació relaxant, ens agradaria sentir el rajolí de l'aigua en un estany tot envoltat de flors de diferents colors que contrastin amb el verd de les tipuanes i els pins. Sabem que instal·lar i mantenir un estany amb peixos té un cost elevat i potser no és possible fer-ho, però ens agradaria que ho tinguessin en compte per a properes remodelacions.
- El model de fanal que més ens agrada té forma d'arbre i es diu "Lampelunas". Voldríem que estigués a l'entrada del jardí, per donar-li un caire especial a aquesta plaça. Sabem que pel seu cost potser no podran instal·lar-se, sobretot perquè els fanals existents estan en bon estat, però quan faci falta renovar els fanals, esperem que es tinguin en compte les nostres preferències.



JARDINS DE CAN CUIÀS.

DISTRICTE LES CORTS



“ Barcelona més verda .

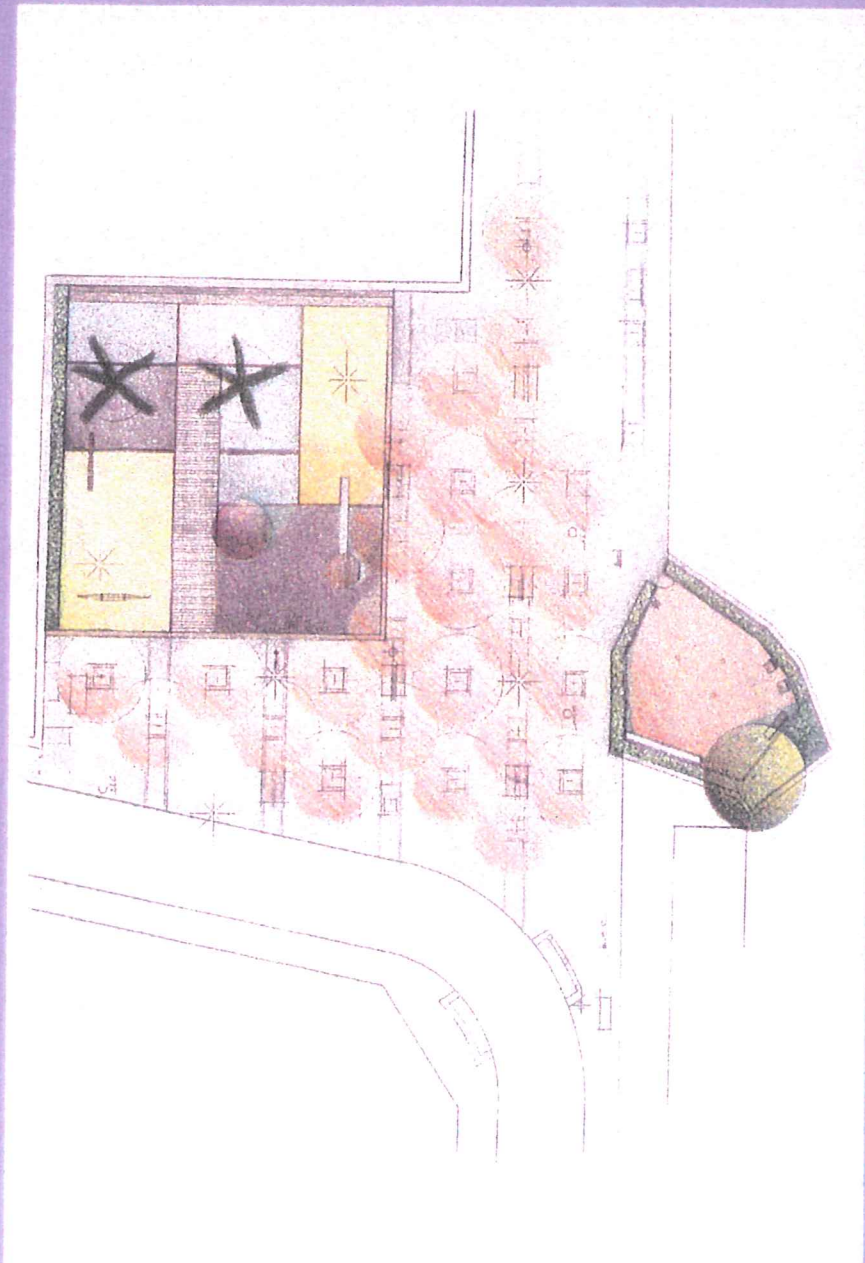
Com volem que sigui un jardí al nostre districte? ”

Els centres del districte de Sarrià-Sant Gervasi que hem participat en el Projecte de l'Audiència Pública d'aquest curs 2000 -01 som:

ESCOLA NAUSICA — ESCOLA ORLANDAI

El nostre treball sobre els jardins de Barcelona s'ha centrat en la plaça Martí Llauradó, situada entre els carrers Tres Torres i Castellnou. Els dos centres hem estat treballant sobre la plaça a les nostres classes i també hem fet algunes reunions entre representants fins arribar a l'acord que ara us presentem:

- Volem que la plaça Martí Llauradó sigui un espai adequat per a nens i nenes, per a joves i per a adults que passegin els seus gossos. És per això que la nostra proposta té una zona de joc per a petits, elements de joc per a grans i un espai d'esbarjo per als gossos.
- Per als més petits hem posat un sorral i altres paviments com la grava, l'escorça i la fusta amb els que també es pot jugar. La casa d'aventures amb tobogan, el pont i el pas d'equilibri és per a nosaltres. Prop d'aquesta zona de jocs, ha d'haver-hi una font.
- Els arbres que hi ha actualment a la plaça els deixem, però al mig de la zona de joc on només hi ha palmeres, hi volem posar un arbre diferent amb fulles caduques. En aquest mateix espai hi ha dues parets: en una d'elles hi posem plantes enfiladisses de tipus heura per donar més sensació de verd. A l'altra, hi ha un banc al llarg de tota la paret i la deixarem buida perquè els joves puguin venir a fer-hi "graffitis". Aquesta paret, de tant en tant, s'haurà de pintar perquè sempre s'hi puguin fer dibuixos nous.
- A la zona on hi ha els arbres, volem una taula de ping-pong. També ens agradaria que el terra d'aquesta zona llisqués millor per anar amb "skate", però el paviment actual és nou i no creiem que pagui la pena l'esforç de canviar-lo ara. Si que volem però, que quan calgui fer-ho, es pensi que el paviment millor és l'asfalt perquè els "skates" rellisquin i les persones no, encara que ploqui.
- Volem que la zona on es troba l'arbre anomenat "Bellaombra" sigui una "zona d'esbarjo" prou gran i que estigui tancada per a que els gossos hi puguin córrer. Ha d'haver-hi una font amb abeurador, bancs per seure, papereres i dispensadors de bosses per tal que els propietaris puguin recollir els excrements. Les parets han d'estar recobertes de plantes aromàtiques per ajudar a evitar les olors.
- Nosaltres volem una "half- pipe" per poder anar amb l'"skate" o els patins, però entenem que aquest no és el millor lloc perquè és petit i hi ha molt veïns als qui podríem molestar. Creiem que s'hauria de tenir en compte que al districte no hi ha cap lloc on hi hagi una "half" i cal buscar un espai adient per fer-ne una.



PLAÇA MARTÍ LLAURADOR. DISTRICTE SARRIÀ-SANT GERVASI



“Barcelona més verda.”

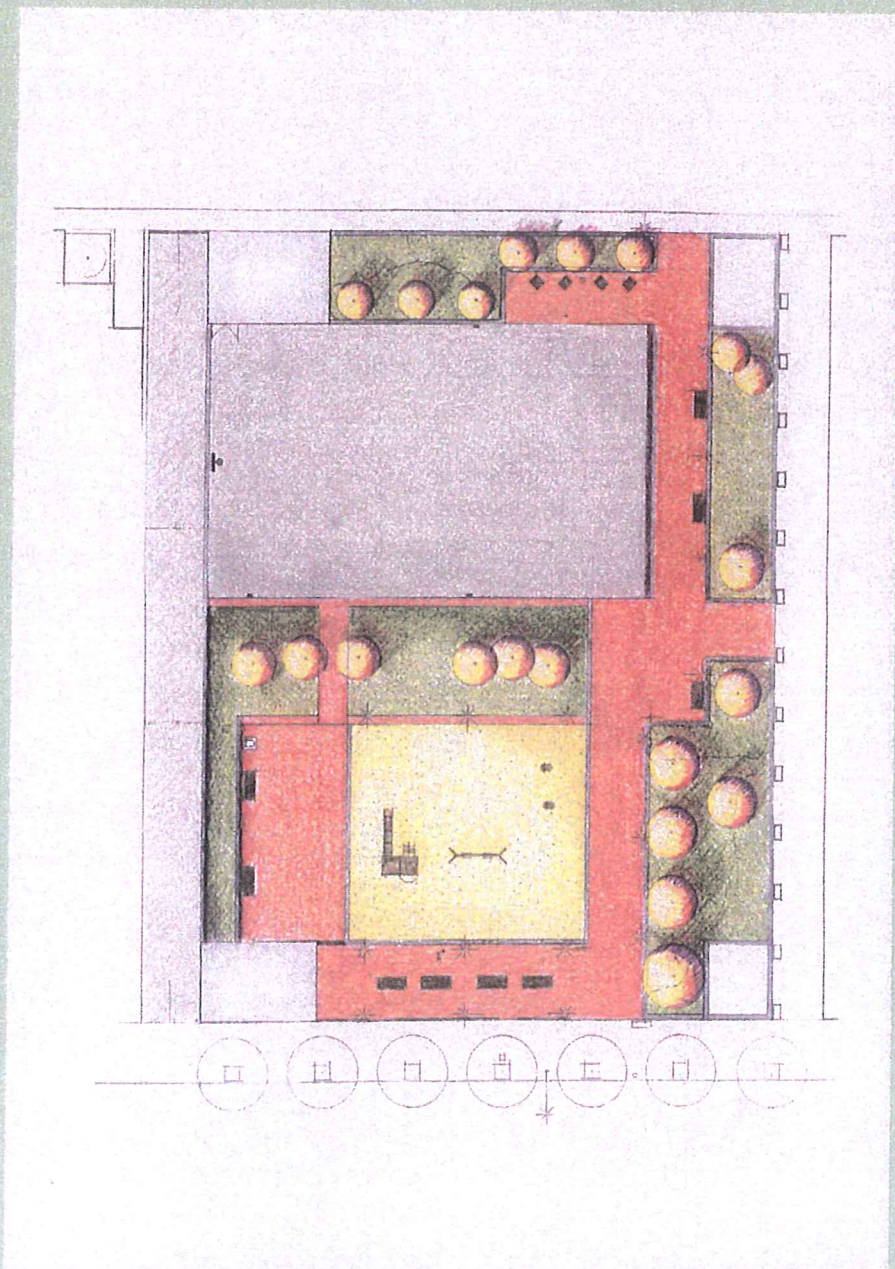
Com volem que sigui un jardí al nostre districte?”

Els centres del districte de Gràcia que hem participat en el Projecte de l'Audiència Pública d'aquest curs 2000 – 2001 som:

IES LA SEDETA — IES SECRETARI COLOMA

Hem estat treballant en el disseny dels Jardins Caterina Albert que es troben entre el carrer Roselló i el passatge de Mariner. Tots els centres hem dit la nostra sobre la plaça i, finalment, hem arribat a un acord que seguidament us presentem:

- Aquesta plaça ha de ser per a tot tipus de gent: grans, petits i joves. Diferenciarem diverses zones segons la utilització que en vulguem fer.
- Ha d'haver-hi una zona infantil. Volem que, en aquesta zona, hi hagi un sorral amb sorra fina i que tingui un bon drenatge. Els jocs infantils que hi ha actualment estan molt deteriorats, volem que es canviïn per jocs de fusta. Ens agradaria que ens possessin uns gronxadors i una torre-tobogan per a què els més petits s'hi puguin enfilir. Els pares i les mares podran vigilar els seus fills i filles asseguts en uns bancs de fusta, amb respallers i, si els nens i les nenes tenen set o han de llançar l'embolcall del berenar, podran beure a la font que hi ha prop de la zona infantil i llençar els papers a les papereres que hi ha situades per tot el jardí.
- La zona per al jovent ha de ser una zona amb bancs situats de manera estratègica per tal que els joves puguem parlar.
- La pista que hi ha actualment està bé, el que passa és que hi ha una tanca que l'envolta i volem que es tregui per donar més visibilitat a la plaça i perquè s'hi pugui accedir des de diferents punts. Aquest pista podria ser polivalent, és a dir, que es pogués utilitzar per patinar, jugar a bàsquet o futbol. Una de les parets pot servir per pintar "graffitis".
- Volem que, entre la pista i la zona de jocs infantils, s'hi plantin arbres que facin flors de colors per contrastar amb el verd dels arbres actuals. Han de ser de fulla caduca, per tal que el sol ens escalfi a l'hivern i a l'estiu hi hagi ombra i puguem estar frescos. També hi volem gespa per estirar-nos i relaxar-nos.
- Els gossos no podran entrar a la plaça si no van lligats. Per espalar-se, els seus amos els hauran de portar a un altre jardí, ja que, per les mides d'aquest, hem decidit que no hi hagi cap "pipican". A l'entrada de la plaça, hi posarem un rètol informatiu de les "zones d'esbarjo" per a animals i els "pipicans" que hi ha al barri.
- Aquest espai ha de ser accessible per a tothom, ha d'estar adaptat per a persones amb disminucions. No volem que les motos entrin a la plaça, per això proposem convertir la zona on aparquen ara en un parterre de vegetació.
- Ens agradaria que les reixes de ventilació de l'aparcament soterrat que hi ha a les cantonades de la plaça i que estan envoltades per un mur de ciment, es dissimulessin amb heura per tal que no es vegin.
- La plaça està dedicada a la Caterina Albert i ens agradaria posar una placa que la recordés i expliqués qui va ser.



JARDINS CATERINA ALBERT.

DISTRICTE GRÀCIA



“ Barcelona més verda.

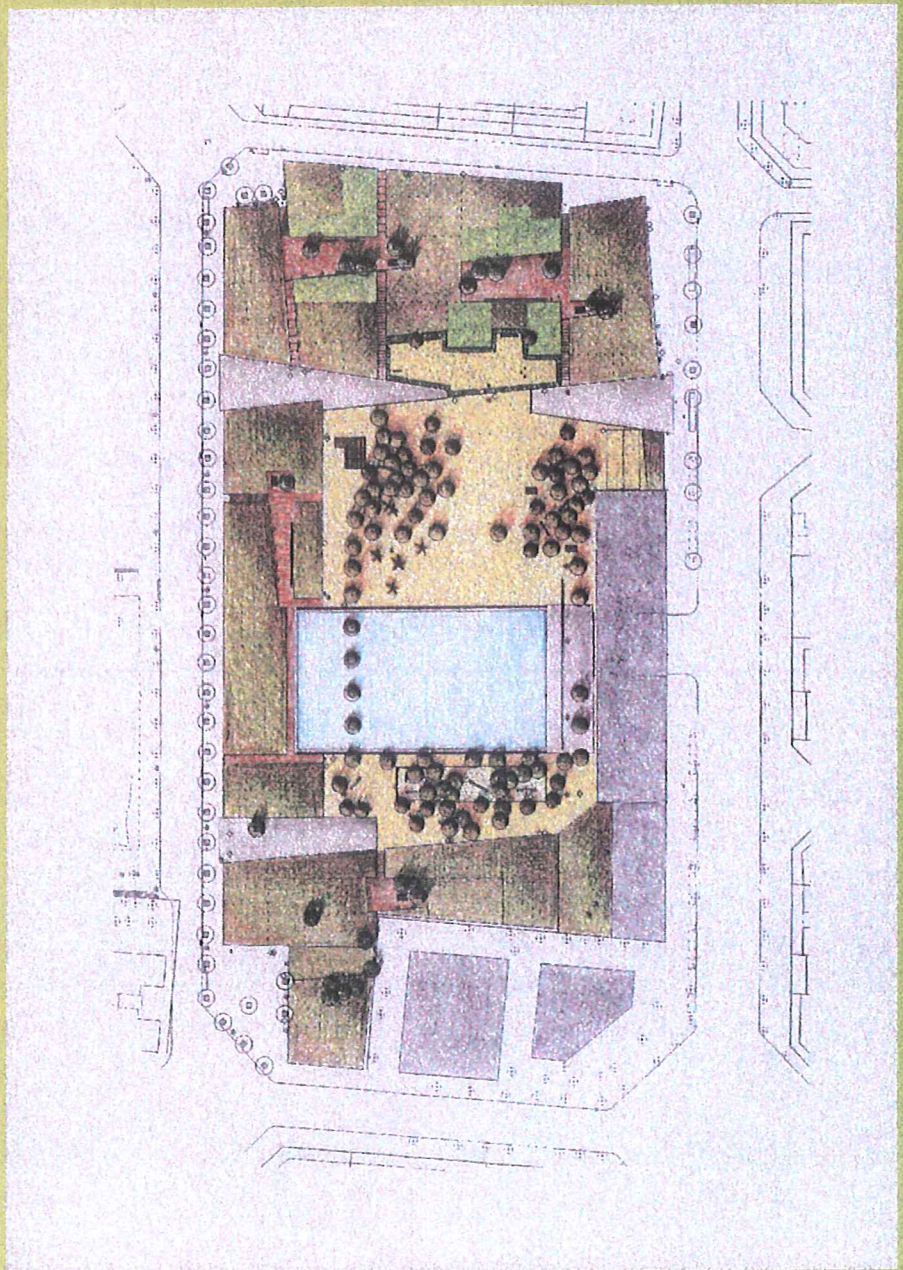
Com volem que sigui un jardí al nostre districte? ”

Els centres del districte de Horta- Guinardó que hem participat en el Projecte d'Audiència Pública d'aquest curs 2000 - 2001 som:

ESCOLA VIROLAI — CEIP COVES D'EN CIMANY — CEIP MARE DE DÉU DE MONTSERRAT
 ESCOLA HEURA — LICEO PALCAM — CASAL INFANTIL L'ÀNEC — CASAL INFANTIL EL GUINARDÓ

El nostre projecte s'ha centrat en els Jardins Príncep de Girona que es troben entre els carrers Lepant, Marina i Taxdirt i la Travessera de Gràcia. Tots els centres hem dit la nostra sobre la plaça i, finalment, hem arribat a un acord que seguidament us presentem:

- Hem treballat amb la idea que aquest espai ha de ser per a totes les edats, per als nens i nenes, per als joves i per a la gent gran.
- Pensant en els més petits, el primer que volem fer és allunyar la zona infantil del "pipican". A l'espai per a nens i nenes hi ha d'haver més jocs i aquests han de ser dinàmics: amb estructures per pujar-hi, "twister", tobogans, discs giratoris.... Tot això dins d'un sorral i amb l'espai dels més petits envoltat per una tanca de fusta. També ha d'haver-hi bancs perquè els pares i mares puguin seure i vigilar als seus fills. És important que els bancs tinguin respall.
- Per als joves, volem unes taules per xerrar, fer els deures, jugar i que també es puguin utilitzar com a zona de picnic. També hi volem taules per jugar a ping-pong.
- Per a la gent gran, hem posat dues pistes de petanca prop del casal d'avis.
- Dins el jardí hi posem un quiosc de begudes que, al mateix temps, tingui lavabo públic.
- Ens agradaria que un carril bici donés la volta al parc, que hi haguessin aparcaments a prop per a minusvàlids i també un telèfon públic.
- Per als gossos, volem una zona d'esbarjo amb un contenidor d'excrements, una font i pals. Al voltant, ha de tenir plantes aromàtiques per dissimular les males olors.
- Pel que fa a la vegetació, volem més arbres, que poden ser del tipus de l'"Arbre de l'amor", per tenir més ombra i una zona amb gespa per poder estirar-nos i parlar.
- Sabem que aquest jardí és molt gran i per l'estructura d'arbusts que té es fa difícil mantenir-lo net si els usuaris no en tenen cura.
- Finalment voldríem sol·licitar que es facilités puntualment l'entrada gratuïta dels nens i nenes dels casals del districte als diferents equipaments esportius existents en la zona.



JARDINS PRÍNCIP DE GIRONA. DISTRICTE HORTA-GUINARDÓ



“Barcelona més verda.”

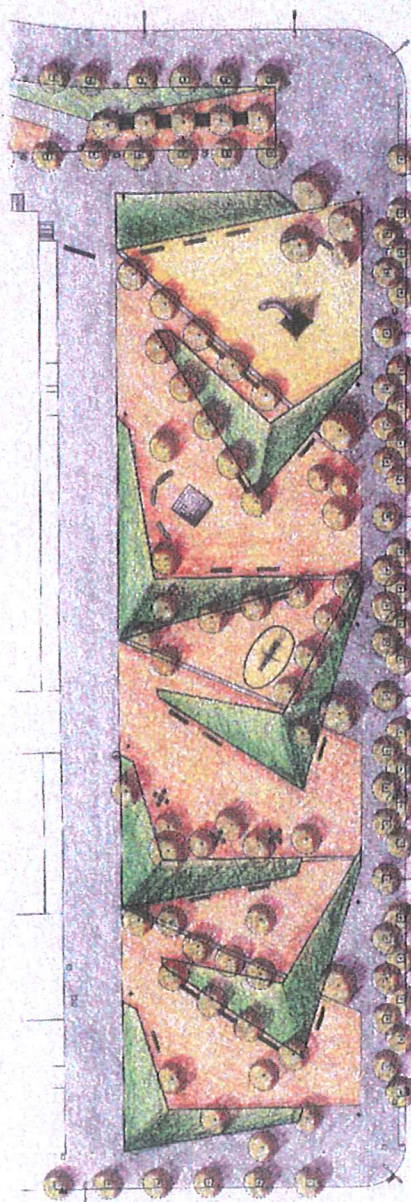
Com volem que sigui un jardí al nostre districte?”

Els centres del districte de Nou Barris que hem participat en el Projecte d'Audiència Pública d'aquest curs 2000 – 2001 som:

IES LA GUINEUETA — CEIP MARINADA

Hem estat treballant en l'espai que hi ha al carrer Pintor Alsamora, entre el passeig d'Andreu Nin i el carrer Piferrer. Tots els centres hem dit la nostra sobre la plaça i, finalment, hem arribat a un acord que seguidament us presentem:

- Actualment, en aquest espai no hi ha res, està buit. Per això, pensem que ens podem fer l'espai bastant a la nostra manera.
- Volem una plaça per a joves entre 12 anys i 25 anys aproximadament, ja que al voltant d'aquí ja hi ha parcs per a les altres edats.
- El jardí està organitzat en espais a diferents nivells. A dalt, hi posem una zona per a jocs d'aventura amb una gran torre amb tobogan. A la plataforma següent un gran taulell fet de formigó al damunt del qual es pot pintar amb guix per poder jugar a jocs de taula gegants. En aquests dos nivells hi posem bancs corbats. En un altre nivell, s'instal·larà un joc anomenat "twister". Una altra de les explanades ha de tenir taules, per jugar a jocs de taula, per xerrar amb els amics, etc. Hi ha dues zones més per poder seure i estar tranquil.
- Per tota la plaça hi haurà bancs de fusta amb respallers.
- El paviment de la plaça és de sauló, exceptuant l'espai que ocupa la torre-tobogan i el "twister" que és de sorra de platja per evitar que els nois i noies que caiguin es facin mal.
- Pel que fa a la vegetació, pensem que és adequat utilitzar els talussos que suporten les diferents plataformes per plantar arbusts i plantes que els cobreixin com una catifa. Volem arbres que floreixin i de fulla caduca perquè complementin la plantació de pollancrex existents.
- També ens agradaria que al voltant de la plaça hi hagués semàfors per a invidents.
- Volem cartells a l'entrada del jardí amb un plànol dels "pipicans" i zones d'esbarjo per a gossos que hi ha al voltant del nostre espai perquè no entrin en aquest.
- Actualment, aquest espai no té nom. Hem realitzat votacions als dos centres escolars per tal d'escollir el nom i el que ha sortit més votat ha estat "L'Olimp dels Dragons".



ESPAI AL CARRER PINTOR ALSAMORA. DISTRICTE NOU BARRIS



“Barcelona més verda.”

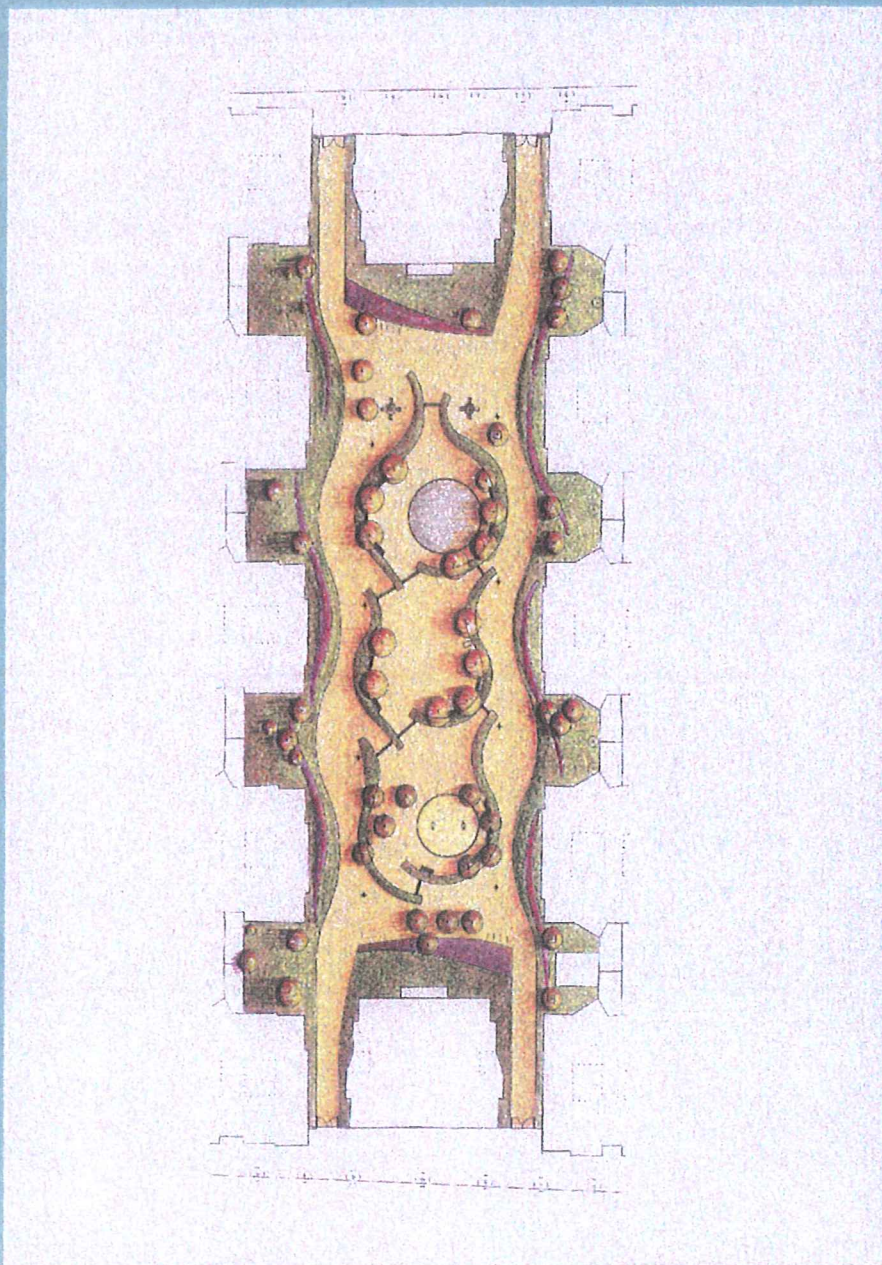
Com volem que sigui un jardí al nostre districte?”

Els centres del districte de Sant Andreu que hem participat en el Projecte de l'Audiència Pública d'aquest curs 2000 – 2001 som:

CEIP EL SAGRER — CENTRE D'ESTUDIS ROCA — EE SANTS INOCENTS

Hem realitzat el nostre treball sobre la plaça de l'antiga Pista Vèlia, situada a l'interior d'illa que es troba entre els carrers de Vèlia i de Pardo. Tots els centres hem dit la nostra sobre la plaça i, finalment, hem arribat a un acord que seguidament us presentem:

- L'espai que hem treballat ha estat tancat al voltant de vint anys, i per aquest motiu, ha estat molt malmès. Així doncs, s'ha d'enderrocar per poder deixar-lo ben net i poder-hi enjardinar.
- Volem un jardí que el pugui gaudir tothom. Per als més petits, volem un sorral i una àrea de patinatge perquè puguin jugar.
- També volem una altra zona molt més recollida amb bancs i separada de la resta amb vegetació per poder parlar i contemplar la natura. Aquesta mateixa vegetació ens ajudarà a aïllar l'espai, ja que estem en un interior d'illa i el soroll de la plaça pot molestar als veïns.
- Pensem que no s'han de col·locar els bancs aïlladament, sinó que han d'estar formant grups. A més, volem disposar de dues taules per poder gaudir dels jocs de taula.
- Pel que fa a la vegetació, volem plantes aromàtiques perquè totes les persones puguin gaudir igualment de la seva bellesa. Volem que els arbres tinguin flors de colors.
- També volem un jardí adaptat a persones amb discapacitats. A l'entrada de la plaça ens agradaria tenir un plànol fet amb relleu i escrit en Braille on s'expliqui tot el que es pot trobar dins d'aquest espai.
- Als voltants de la plaça, voldríem semàfors acústics. Per tal que les persones amb discapacitat visual puguin gaudir també del jardí, els camins haurien d'estar ben delimitats i seguir formes geomètriques senzilles.
- El paviment ha de ser suficientment compacte per tal que la gent que va amb cadira de rodes es pugui desplaçar tranquil·lament.
- Ens agradaria posar rètols, que surtin de terra i siguin d'una alçada adequada per a les persones amb discapacitat visual, on s'expliqui les característiques de cada planta.
- També volem un aparcament de bicicletes i una font per beure aigua i fanals.
- Per finalitzar, ens agradaria que les papereres tinguessin separacions per poder reciclar.



ANTIGA PISTA VÈLIA.

DISTRICTE SANT ANDREU



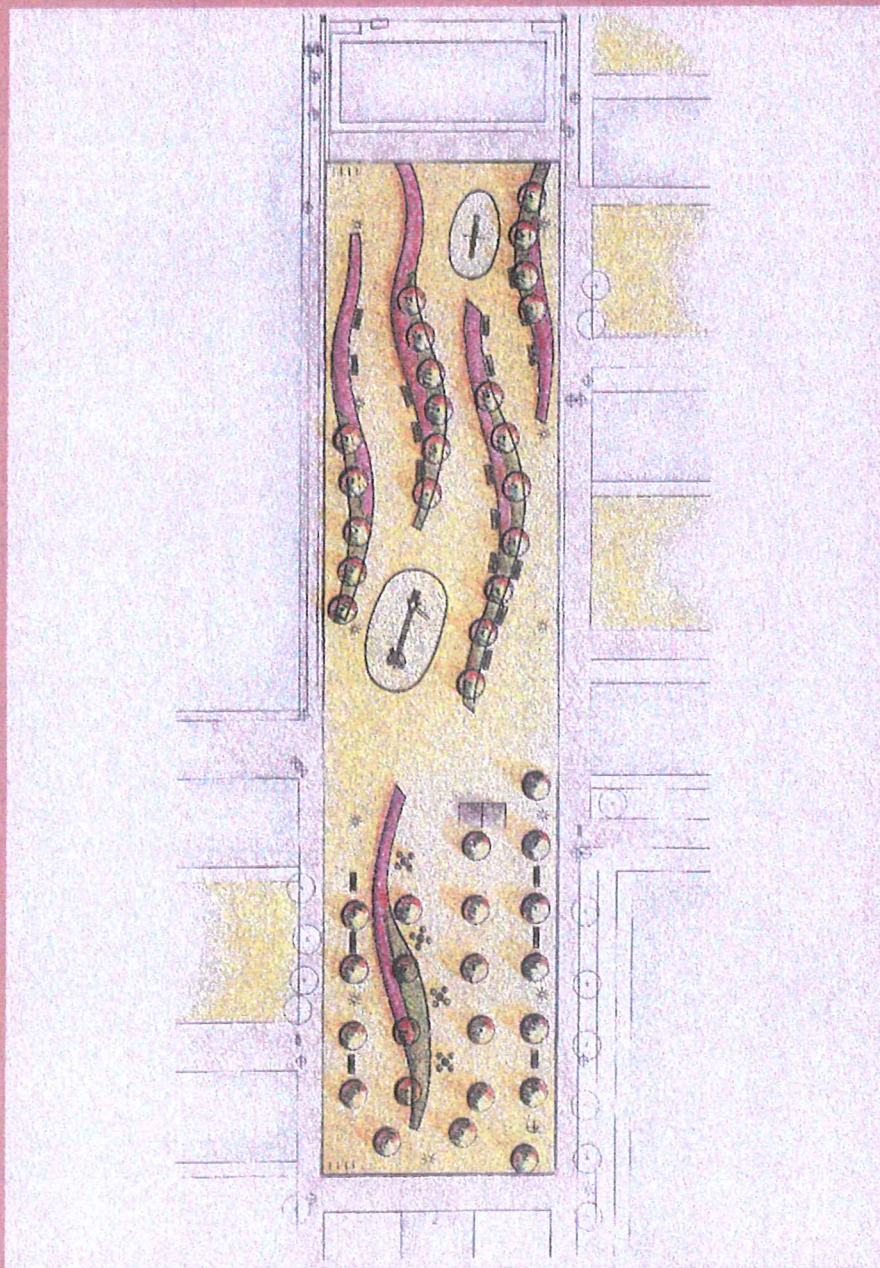
“ Barcelona més verda .*Com volem que sigui un jardí al nostre districte? ”*

Els centres del districte de Sant Martí que hem participat en el Projecte de l'Audiència Pública d'aquest curs 2000 - 01 som:

IES JOAN MANUEL ZAFRA — IES SALVADOR ESPRIU
CASAL INFANTIL EL VAIXELL — CASAL INFANTIL SANT MARTÍ — CASAL INFANTIL EL DRAC

Hem realitzat el nostre treball sobre la plaça situada al carrer Jaume Fabré. A partir de les nostres peticions, s'ha dissenyat un projecte que tot seguit us presentem:

- Actualment, aquesta plaça té un aspecte deteriorat i per això li cal una renovació per tal que esdevingui un lloc agradable.
- Demanem que la plaça Jaume Fabré sigui un espai que el pugui utilitzar tot tipus de gent.
- La proposta que es presenta està dividida en dues zones: una zona de jocs juvenils i una zona destinada a xerrar i jugar a jocs de taula, en definitiva, per estar més tranquils.
- A la zona dreta de la plaça és on hi haurà els jocs per a joves. Hi pot haver un joc anomenat "twister" i una petita pista americana. Tota la zona s'omplirà de sauló menys la zona més propera als jocs que, per seguretat, haurà de ser de sorra. Les plantes que hi haurà en aquesta zona seran aromàtiques (espígol i romaní) i estaran col·locades en forma de cuc, completant l'actual trama d'arbres. Entre les plantes hi haurà xicrandes de flor lila. A sota dels arbres s'hi hauran d'instal·lar bancs nous.
- La zona esquerra del jardí serà la destinada a activitats més relaxades i calmades. Serà la zona més tranquil·la de la plaça i hi haurà taules i bancs per poder seure, jugar a jocs de taula, etc. Pensem que aquesta zona també serà molt útil per a la gent gran, ja que podria venir a la plaça i jugar a escacs, cartes... En aquesta zona, el paviment també serà de sauló i hi haurà un filera o cuc igual que els anteriors. A cada grup de taules hi haurà una paperera. En aquesta zona també hi haurà bancs col·locats a les vores.
- També s'han de posar fanals nous, ja que els que hi ha actualment estan força deteriorats, així com també s'instal·larà una font nova.
- És imprescindible que es reparin les voreres del voltant del parc, i que a una de les entrades de la plaça es col·loqui un aparcament per a bicicletes. També es pot instal·lar un quiosc amb lavabo públic.



PLAÇA AL CARRER JAUME FABRÉ. DISTRICTE SANT MARTÍ

