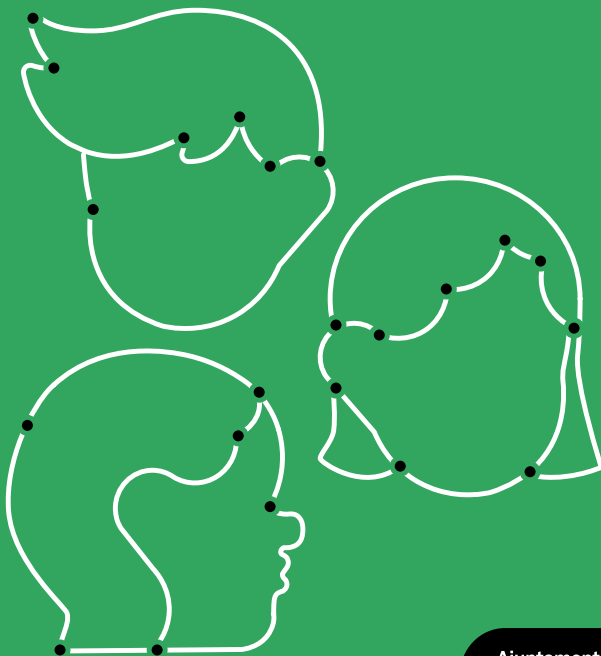


GUIA PER A LA PREVENCIÓ, DETECCIÓ I ACOMPANYAMENT D'ADOLESCENTS I JOVES EN SITUACIONS DE SOLEDAT

Document de síntesi



1. INTRODUCCIÓ

La Guia per a la prevenció, detecció i acompanyament d'adolescents i joves en situacions de soledat és un recurs adreçat a tots els professionals que treballen amb adolescents i joves, un material útil per a la consulta i l'actuació específica pel que fa a prevenir, detectar i atendre situacions de soledat o aïllament social en aquest col·lectiu.

Elaborada en el marc de **l'Estratègia municipal contra la soledat 2020-2030**, la guia vol ajudar a introduir la mirada de la soledat en la intervenció amb les persones adolescents i joves, oferint recomanacions i orientacions pràctiques per promoure i crear nous vincles que permetin pal·liar la soledat en el període de l'adolescència i la joventut.

2. ÀMBITS DE TREBALL

Les recomanacions i orientacions que es presenten en aquesta guia s'organitzen en quatre àmbits:



Cada una de les orientacions es classifica segons si es tracta d'una proposta fonamentalment interessant pel treball de detecció o prevenció o, si està pensada més com una orientació per a l'acompanyament o seguiment dels casos de soledat ja detectats i que requereixen d'una acció socioeducativa.



Treball de detecció
o prevenció



Treball
d'acompanyament
o seguiment



Treball de detecció
o prevenció i
d'acompanyament
o seguiment

ÀMBIT DE LA PERSONA JOVE



L'àmbit de vida personal, individual, que defineix a la persona jove i des del qual la persona jove es relaciona amb els altres àmbits.

-
- 🔍 **Construir un mapa relacional** d'aquelles persones joves o adolescents que creiem que estan patint soledat o aïllament

 - 🔍 Detectar situacions de soledat derivades de la desconexió de **l'idioma vehicular o de dificultats sensorials**

 - 🔍 Presentar les activitats de manera que siguin **accessibles a totes les persones** adolescents i joves, també als perfils concrets que poden patir soledat

 - ⊕ **Activar les aliances i actius del mapa relacional**

 - ⊕ Detectar els **interessos i les motivacions** d'aquestes persones joves i adolescents

 - ⊕ Generar **espais de confiança** dels que les persones adolescents i joves se'n sentin part i on es puguin sentir escoltades, reconegudes i valorades

 - 🔍 **Construir un mapa d'ocupació del temps** amb aquells joves o adolescents que creiem que es troben en situació de soledat o d'aïllament social

 - 🔍 Ser actius i estar alerta en **situacions o períodes especials**: vacances, festius o situacions extraordinàries

 - 🔍 Posar atenció en aquelles persones joves o adolescents que **acumulen factors de risc** de soledat o que pateixen situacions específiques que els poden aïllar socialment

 - 🔍 Promoure **activitats formatives** pels adolescents i joves que els permetin adquirir eines preventives per a la soledat o estratègies per a fer-hi front

 - 🔍 Impulsar accions per **desestigmatitzar el fet d'estar sol/a**

ÀMBIT DE LA XARXA DE CONVIVÈNCIA



Inclou aquells aspectes més relacionats amb l'espai on els joves i adolescents viuen i les persones amb qui conviuen.

-
- 🔍 Conèixer la **situació familiar i/o de convivència** d'aquelles persones joves o adolescents que pensem que poden estar patint soledat o aïllament
 - 🔍 Posar atenció en aquelles persones adolescents o joves que poden patir soledat en el seu entorn de convivència i **derivada o agreujada** per situacions excepcionals
 - 🔍 Desenvolupar estratègies que assegurin el **benestar físic i emocional** de les persones al lloc on viuen
 - 🔍 En aquells casos que sigui necessari, facilitar assessorament sobre la gestió de la **vida quotidiana**
 - 🔍 Promoure una **visió positiva de les relacions** afectives i de parella
-

ÀMBIT DE LA XARXA DE RELACIONS QUOTIDIANES DE PROXIMITAT



Es tracta de l'àmbit que inclou aquells aspectes que estan més vinculats a les relacions que les persones joves i adolescents estableixen fora del seu nucli de convivència.

-
- 🔍 Posar atenció en aquelles persones joves i adolescents que tenen risc de patir aïllament de la seva **xarxa d'amistats**
 - ⊕ Oferir assessorament a les persones joves a l'hora de buscar i/o canviar de **feina** o millorar les seves condicions laborals
 - ⊕ Acompanyar les persones joves per tal que puguin assolir els seus **objectius acadèmics**
 - 🔍 Acompanyar les persones adolescents i joves que pateixen **assetjament**, ja sigui en l'àmbit acadèmic o laboral
 - 🔍 Promoure una visió positiva i empoderadora de les **diferents tipologies de diversitat** (cultural, religiosa, sexual, etc.)
 - 🔍 Analitzar, quan sigui necessari, la relació de les persones adolescents i joves amb les **xarxes socials i les noves tecnologies**
 - 🔍 Promoure **activitats en grup** per incentivar la interacció entre adolescents i joves. Es pretén augmentar la seva xarxa d'amistats, aconseguir experiències d'èxit a l'hora de relacionar-se amb altres persones i generar complicitats amb les professionals
-

ÀMBIT DE LA DIMENSIÓ COMUNITÀRIA



Àmbit que fa referència a aquells aspectes que estan més vinculats a l'entorn comunitari on els adolescents o joves viuen i interaccionen amb altres persones.

-
- 🔍 Activar una **estratègia conjunta des de les professionals** i les organitzacions de joventut del territori per fer front a la soledat

 - 🔍 Prioritzar el foment d'un **barri lliure de discriminacions i agressions** de qualsevol tipus com a mecanisme preventiu de situacions de vivència de soledat o aïllament social

 - ⊕ Quan sigui necessari, construir un **mapa geogràfic** de la distància física entre la persona jove i la seva xarxa de suport

 - 🔍 Realitzar accions que facin del **territori** un espai on les relacions socials es potencien

 - 🔍 Facilitar el **coneixement del barri** per part dels adolescents i joves

 - 🔍 Promoure l'**associacionisme** i el **voluntariat** per la generació de relacions personals

 - 🔍 Promoure l'establiment de **relacions properes i de qualitat**, i allunyades de l'actual tendència de consumisme i immediatesa

 - 🔍 Garantir equipaments i programes de lleure juvenil en els **períodes de vacances**
-

Consulta i descarrega't la guia sencera!



barcelona.cat/joventut
barcelona.cat/soledat