



**Ajuntament  
de Barcelona**

OFICINA MUNICIPAL DE DADES

DEPARTAMENT D'ANÀLISI

---

**EL PRODUCTE INTERIOR BRUT DE BARCELONA**  
**2020**

---

Octubre de 2021

## Presentació

En aquest informe es presenta l'evolució del PIB 2020 i, per tant, ***l'impacte del Covid-19 a Barcelona***. Cal destacar que a més de la dinàmica global de l'economia de la ciutat és molt rellevant valorar els diferents comportaments de cada sector, ja que ***l'efecte de la pandèmia ha estat significativament diferent segons les activitats***. Com es pot apreciar al llarg de l'informe, es troben activitats amb variacions interanuals positives juntament amb d'altres, la majoria, amb davallades molt intenses, en alguns casos per sota del -15%.

El contingut de l'informe és el mateix que en edicions anteriors: es presenten els ***resultats per a l'any 2020, en valors nominals i en taxes de variació real, per a 10 sectors econòmics, amb una sèrie retrospectiva que, més enllà del xoc de la pandèmia, pot permetre avaluar les tendències de cada activitat en els darrers anys***. A més, pel 2020, es presenta un "zoom" de desagregació sectorial a 39 branques d'activitat.

El ***PIB pel costat de l'oferta*** és bàsic per conèixer l'estructura sectorial d'una economia i la seva evolució en termes reals (variacions en volum) és l'indicador que millor mesura la dinàmica econòmica.

La sèrie de PIB pel costat de l'oferta es complementa amb ***una desagregació del PIB pel costat de les rendes***. El PIB pel costat de les rendes permet saber de quina forma es distribueix l'excedent econòmic entre els dos factors productius: treball (remuneració d'assalariats) i capital (excedent brut d'explotació).

# Índex

<b>I Resultats bàsics .....</b>	<b>4</b>
<b>II PIB de Barcelona 2014-2020. Oferta. Desagregació a 10 sectors .....</b>	<b>17</b>
T 1.- PIB a preus corrents. Milions d'euros .....	18
T 2.- PIB a preus corrents. Estructura sectorial (%).....	19
T 3.- PIB a preus constants. Índex en volum .....	20
T 4.- PIB a preus constants. Taxes de variació en volum.....	21
T 5.- PIB a preus constants. Contribució al creixement real .....	22
T 6.- PIB a preus corrents. Pes sobre Catalunya.....	23
T 7.- PIB a preus corrents. Especialització respecte Catalunya .....	23
<b>III PIB de Barcelona 2020. Oferta. Desagregació a 39 branques d'activitat .....</b>	<b>24</b>
T 8.- PIB a preus corrents. Milions d'euros i estructura sectorial (%).....	25
T 9.- PIB a preus corrents. Pes i especialització respecte Catalunya.....	26
<b>IV PIB de Barcelona. Rendes 2014-2018. Rendes. Desagregació a 10 sectors.....</b>	<b>27</b>
T 10.- PIB a preus corrents Per rendes. Milions d'euros .....	28
T 11.- PIB a preus corrents. Per rendes. Estructura percentual .....	29
<b>V Nota metodològica.....</b>	<b>30</b>
<b>VI Fonts i referències estadístiques .....</b>	<b>33</b>

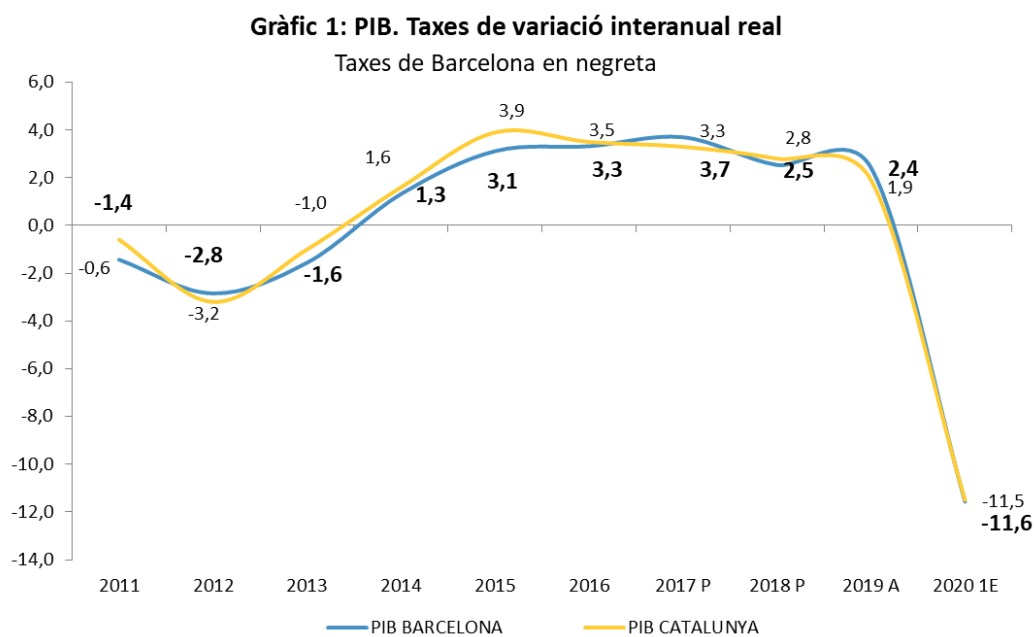
# I Resultats bàsics

## *Síntesi de resultats*

- ***L'any 2020 el PIB de Barcelona ha registrat una davallada del -11,6% en termes reals, una dada 14,5 punts percentuals inferior a l'any anterior, reflectint l'impacte de la COVID-19 en l'evolució econòmica de la ciutat.***
- ***La reducció del PIB de Barcelona és similar a la de Catalunya (-11,5%) o a la d'Espanya (-10,8%).***
- ***En termes monetaris, el PIB de Barcelona és de 77.844 milions d'euros, xifra que suposa el 34,7% del PIB de Catalunya.***
- ***L'efecte de la pandèmia per grans sectors és molt diversa: els serveis redueixen el seu VAB en un -11,6%, la construcció és el sector més afectat amb una davallada del -15,5% i el sector industrial mostra una reducció de la seva activitat del -7,4%.***
- ***L'activitat en els serveis l'any 2020 ha tingut unes dinàmiques negatives però clarament diversificades per l'impacte de la COVID-19. Les branques del comerç, transport i hostaleria i artístiques són les que més han patit la pandèmia, amb taxes a l'entorn del -25%. En canvi, les activitats financeres i les de l'Administració Pública i serveis de provisió mixta tenen taxes positives (4,3% i 2,9% respectivament).***
- ***L'especialització de l'economia de Barcelona respecte Catalunya (índex=1) destaca en tres branques d'activitat econòmica: Informació i Comunicacions (2), Activitats financeres (1,6) i Activitats professionals (1,4).***
- ***Barcelona té un percentatge de Remuneració d'Assalariats del 54,1% del VAB, dada superior a la que registra aquest concepte a l'economia catalana (49,5%). Aquesta diferencial s'explica tant per l'estructura sectorial de Barcelona com pel nivell de salaris mitjans superiors.***

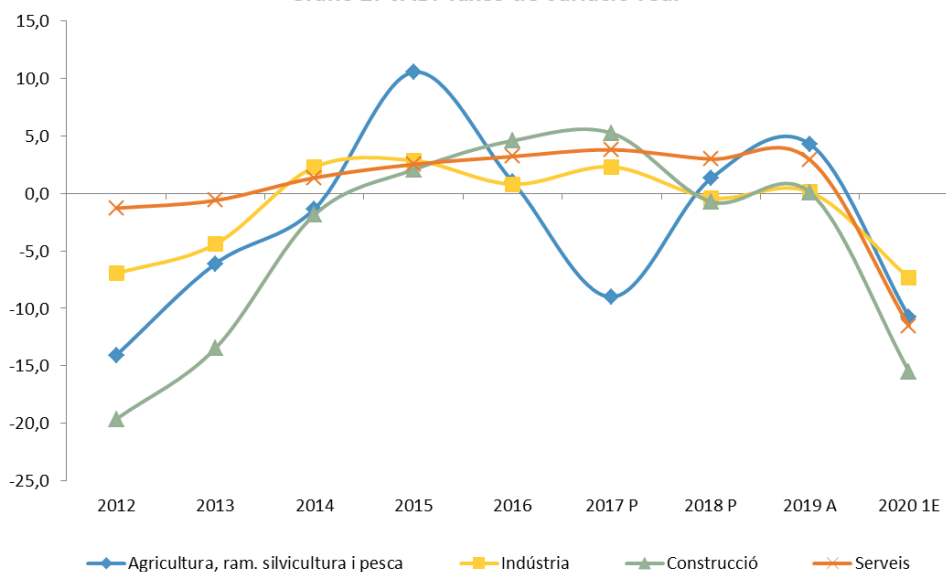
## **Anàlisi dels resultats bàsics**

1. **El PIB de Barcelona va ser de 77.844 milions d'euros el 2020**, amb una disminució nominal de quasi 9.000 milions d'euros respecte l'any anterior. El PIB de Barcelona suposa un 34,7% del PIB de Catalunya, i prop d'un 7% del PIB del conjunt de l'Estat.
2. La dinàmica de l'economia de la ciutat **mostra un impacte de la COVID-19 similar al de l'economia catalana**.



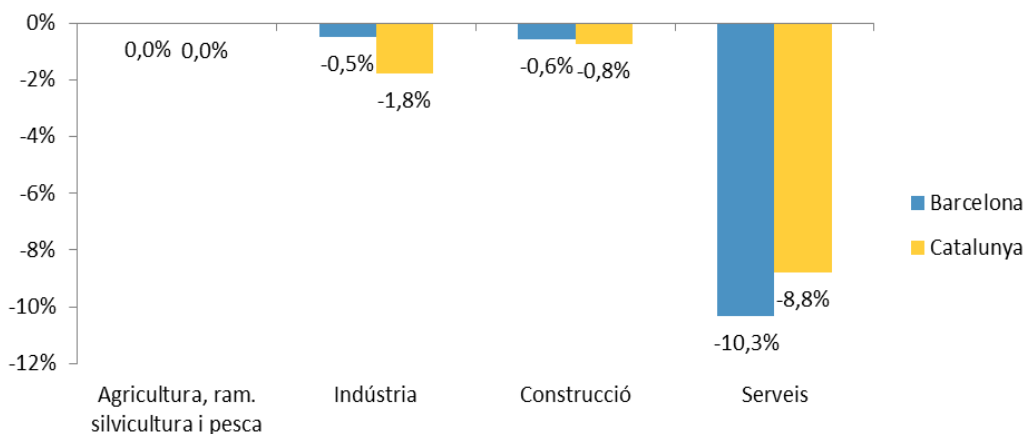
3. **L'evolució dels grans sectors en el 2020** revela notables diferències d'impacte de la pandèmia, sent el sector de la construcció el més afectat en la seva taxa interanual respecte a 2019.

Gràfic 2: VAB. Taxes de variació real

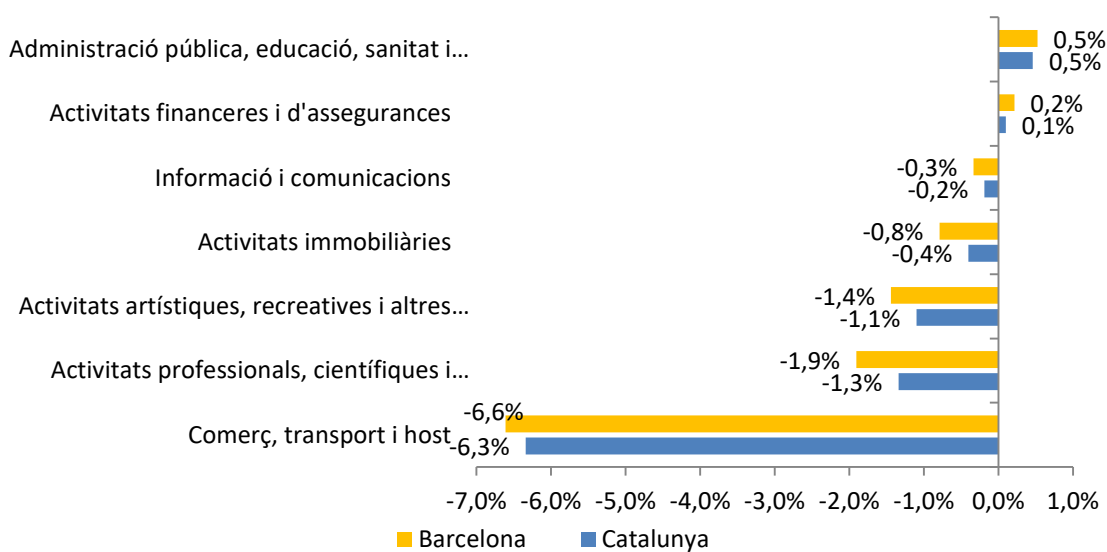


4. ***Els impactes sectorials de Barcelona no són molt diferents dels de Catalunya: la construcció amb la davallada més intensa, seguida dels serveis i la indústria, aquest darrer sector amb una reducció una mica més suau.*** La taxa de 2020 a Barcelona a la indústria és una mica menys negativa que a Catalunya. La indústria baixa 1,6 punts menys que a Catalunya (-7,4% en comparació a -9%). El pes de les seues socials pot ser un factor estructural de l'economia de la ciutat que pot explicar, almenys en part, aquests diferencials. En els serveis, amb taxes pràcticament iguals, hi ha factors de signe contrari: el major pes de les activitats financeres o de l'Administració juga a favor de Barcelona, però l'especialització en serveis professionals pot suposar un element de reducció de la dinàmica en aquest any 2020.
5. L'explicació més detallada de la reducció del VAB de Barcelona (-11,4%) és possible gràcies al càlcul de les contribucions a la variació d'aquesta magnitud. El sector serveis suposa el 90% del decreixement el VAB de Barcelona, amb una contribució negativa de -10,3 punts percentuals (p.p.). ***Les activitats de serveis que contribueixen més negativament són el comerç, transport i hosteleria (-6,6 p.p.) i les activitats professionals (-1,9 p.p.).*** Aquestes dues branques sumades suposen quasi un 75% de la reducció del VAB de la ciutat en el 2020.

**Gràfic 3: contribució al creixement 2020.  
Grans sectors**



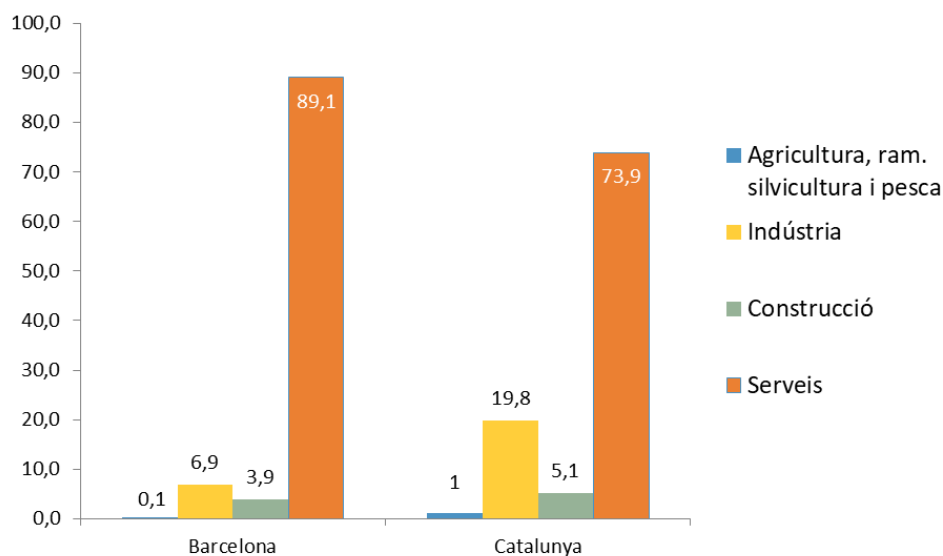
**Gràfic 4: Contribució al creixement 2020  
Subsectors serveis**



6. L'estructura sectorial de l'economia ha condicionat intensament l'impacte de la pandèmia sobre el creixement de l'economia de Barcelona, ja que la contribució de cada sector a la dinàmica general és el producte de la seva variació i del pes que té en el conjunt de l'economia. Tal com es veu en el gràfic

*existeixen grans diferències entre l'estructura productiva de Barcelona i de Catalunya.*

Gràfic 5: Grans sectors

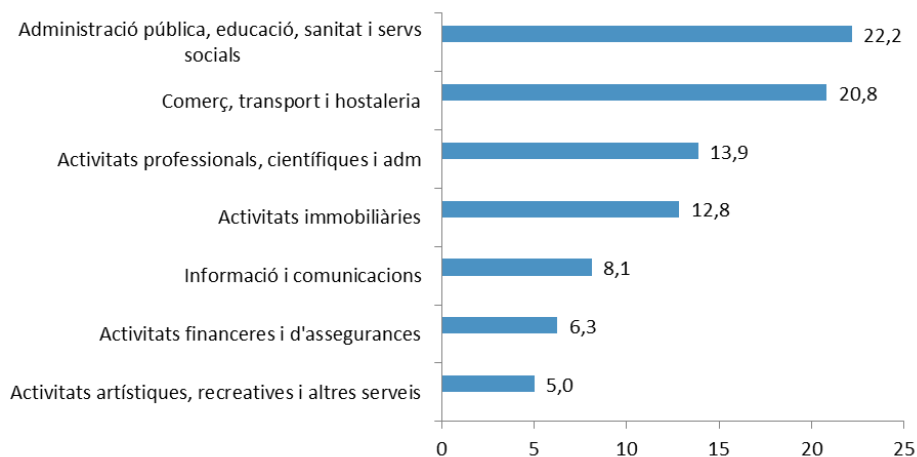


El sector serveis és el preponderant a l'economia, tant a Barcelona com a Catalunya. Ara bé, hi ha una diferència de 15,2 punts percentuals a favor dels serveis de la ciutat, mentre que la indústria pesa 12,9 punts percentuals menys. Aquestes diferències estructurals tenen uns efectes molt importants a la dinàmica econòmica i, també, a la resposta tant al moment cíclic de cada economia com als xocs puntuals, com el que ha suposat la COVID-19.

- Per conèixer millor l'economia de Barcelona és possible desagregar els serveis en dues etapes. En primer lloc ***el conjunt dels serveis poden ser desagregats en els seus set subsectors***, tal com es porta a terme al Gràfic 6.



**Gràfic 6: Subsectors dels serveis 2020**  
 Percentatge sobre el total de VAB



Els resultats mostren el predomini de quatre sectors: Comerç, transport i hostaleria, Administració Pública, educació, sanitat i serveis socials, Activitats professionals i Activitats immobiliàries. Cal recordar, tanmateix, que les activitats immobiliàries, en realitat, estan afectades per una convenció relacionada amb l'existència d'uns lloguers ficticis<sup>1</sup>. Si no es consideressin aquestes rendes imputades, el sector immobiliari a Barcelona se situaria en un 4,5% del VAB de la ciutat (Taula 8 de l'Apartat III).

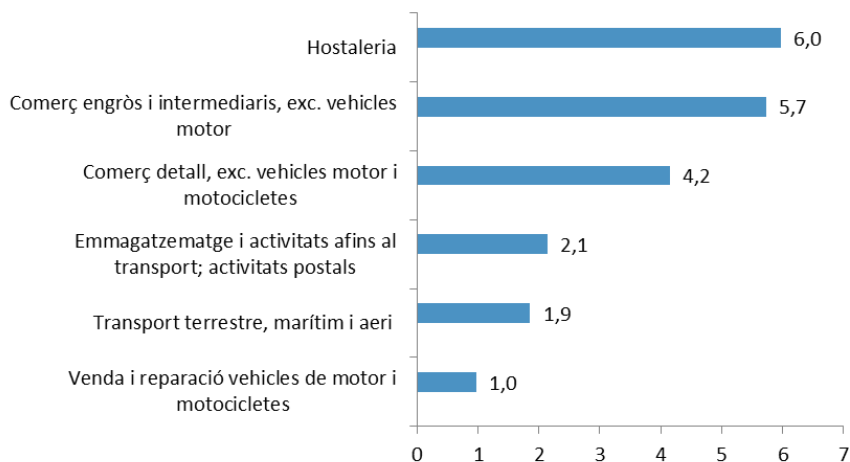
- 8. En una segona etapa es poden desagregar els subsectors dels serveis que estan més segmentats: el Comerç, transport i hostaleria, el de les Activitats professionals i, finalment, el de l'Administració, Educació, Sanitat i Serveis Socials.**

En el primer grup es constata el clar predomini de l'Hostaleria (hostaleria i restauració), seguit de la distribució a l'engròs i, a més distància, del Comerç al detall.

<sup>1</sup> El Reglament de Comptes Econòmics de la UE obliga a aplicar unes rendes imputades als propietaris (lloguers imputats) per poder comparar economies amb percentatges diferents de propietat/lloguer d'habitatges principals. Això té un impacte molt fort en la distribució sectorial, ja que aquestes rendes imputades representen una part important dels resultats del conjunt de la branca.

### Gràfic 7a: Comerç, transport i hostaleria.2020

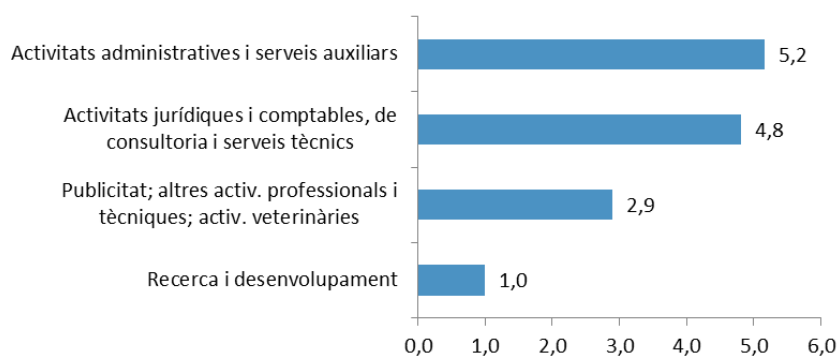
Percentatge sobre el total de VAB



En el subsector d'Activitats Professionals el predomini correspon a les activitats de caràcter Administratiu i Auxiliar i a les Activitats Jurídiques i de Consultoria.

### Gràfic 7b: Activitats professionals, científiques, tècniques i administratives 2020

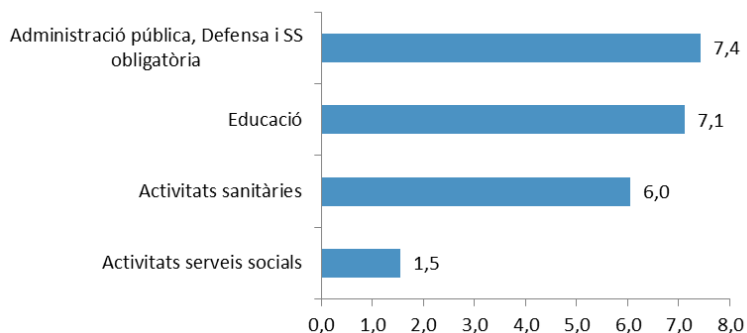
Percentatge sobre el total de VAB



Finalment, en el grup de l'Administració i els serveis de provisió mixta es veu una distribució bastant equilibrada entre l'Educació, l'Administració Pública i la Sanitat, sent l'activitat de menor representació la dels Serveis socials.

**Gràfic 7c: Administració pública, Educació, Sanitat i Serveis Socials. 2020**

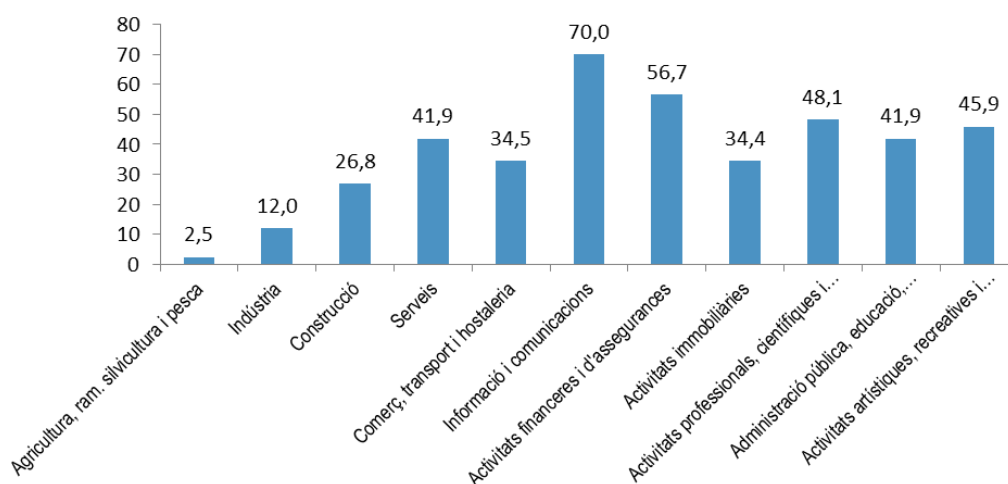
Percentatge sobre el total de VAB



9. **El PIB de Barcelona suposa una tercera part del PIB de l'economia catalana** (34,7% en el 2020). En el període 2014-2020 aquest percentatge és estable. Aquesta dada global és el resultat d'uns pesos percentuals molt diferents segons les distintes activitats econòmiques.

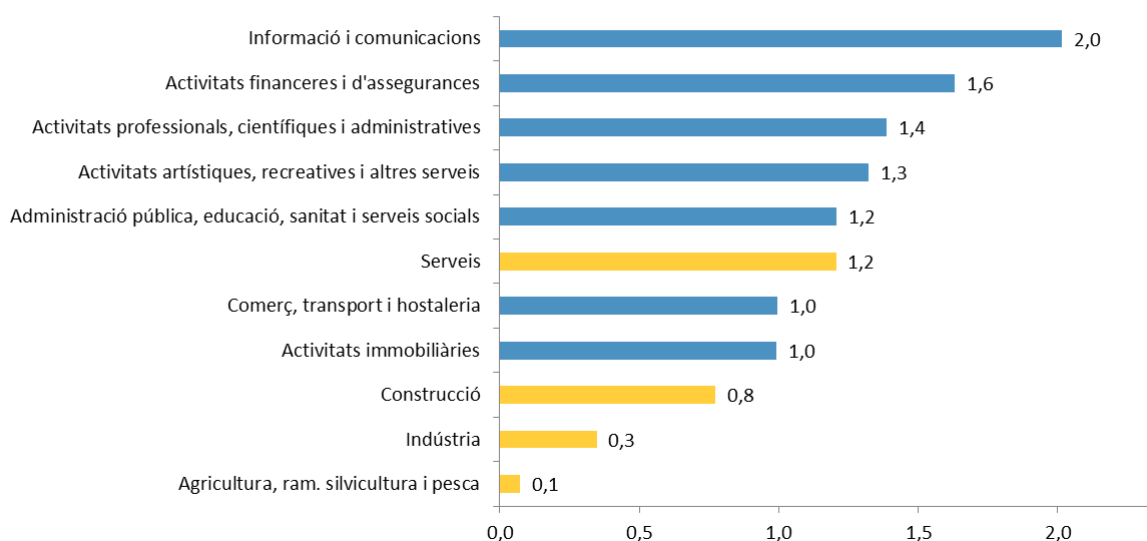
El Gràfic 8 permet classificar els sectors segons aquest pes relatiu. Totes les branques dels serveis menys dues (comerç i immobiliàries) estan per sobre del 40%, destacant-ne especialment la Informació i les Comunicacions, amb un pes del 70% del total català.

**Gràfic 8: Pes del VAB de Barcelona sobre Catalunya. 2020**



10. Els índexs d'especialització<sup>2</sup> de l'economia barcelonina respecte Catalunya són una eina útil per conèixer el "perfil" de l'economia de la ciutat. Al gràfic adjunt es mostren els valors d'especialització a 11 sectors i subsectors. Es constata que *els subsectors d'Informació i Comunicacions, Activitats financeres i de professionals són els de superior especialització a l'economia de la ciutat.*

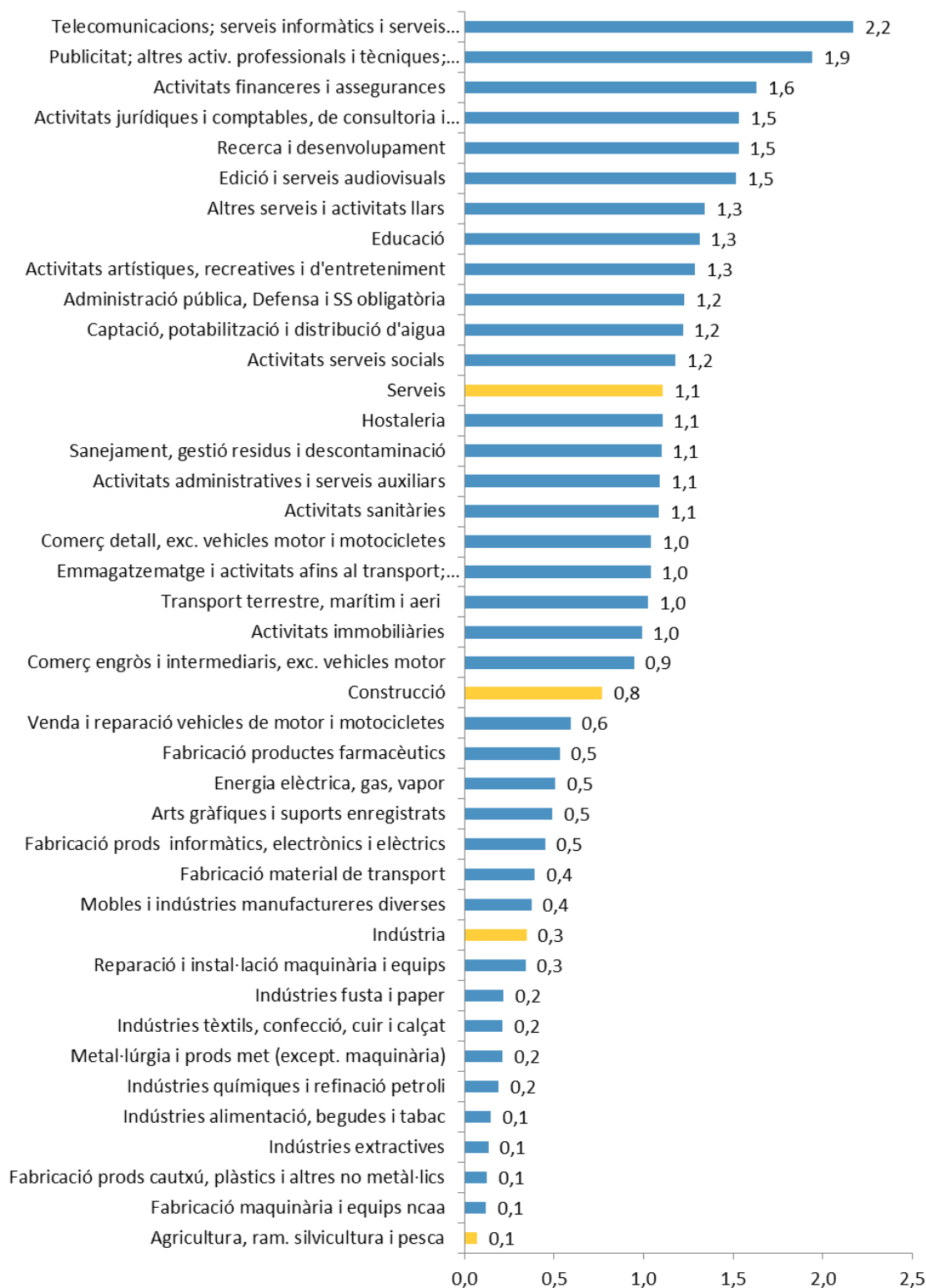
Gràfic 9: Especialització de l'economia de Barcelona.  
Catalunya=1 2020



Al Gràfic 10 es pot apreciar un desagregat d'aquesta primera aproximació. Les tres activitats que tenen un índex més alt, a l'entorn del 2 (un 200% del pes que aquestes activitats tenen a Catalunya) són *Telecomunicacions i serveis informàtics), Publicitat i Edició i serveis audiovisuals. També destaquen les Activitats financeres i les artístiques i recreatives.* En canvi es troben amb especialitzacions inferiors les branques industrials i, especialment, el sector primari.

<sup>2</sup> L'índex d'especialització d'un sector és el quocient entre el pes d'aquest sector sobre el total del VAB de Barcelona en comparació amb el mateix càlcul per a l'economia de Catalunya. Quan el valor de l'índex és superior a 1 en una activitat econòmica, significa que Barcelona està especialitzada en aquesta activitat. Valors inferiors a 1 tenen la interpretació contrària, de baixa especialització.

**Gràfic 10: Especialització de l'economia de Barcelona.  
Catalunya=1 2020**

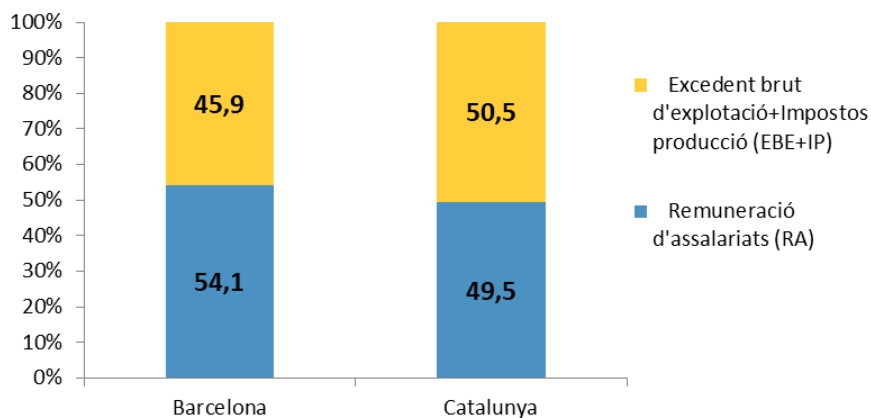


11. **La desagregació del PIB des del punt de vista de les rendes**, disponible fins l'any 2018, permet conèixer de quina forma es retribueixen els factors productius: treball assalariat en comparació al capital i l'activitat empresarial<sup>3</sup>. Al gràfic adjunt es pot veure que **el percentatge de salaris sobre el VAB a Barcelona és un 54,1%, dada superior a la que registra l'economia catalana**.

Aquest resultat pot ser conseqüència de dos factors que incideixen en l'economia de la ciutat. En primer lloc, una taxa de salarització superior entre els ocupats interiors<sup>4</sup> de Barcelona que a l'ocupació del conjunt de Catalunya. En segon lloc, tal com mostra l'estadística salarial de Barcelona, els salaris dels ocupats a Barcelona són més alts que els salaris del conjunt de Catalunya. En concret, segons l'Informe de salaris els salaris són un 15% més alts a Barcelona que al conjunt de Catalunya<sup>5</sup>.

La confluència d'aquests dos factors, més assalariats per ocupat i salaris superiors, explicaria aquesta diferent desagregació del PIB pel costat de les rendes.

**Gràfic 11: Distribució de les rendes del VAB 2018**



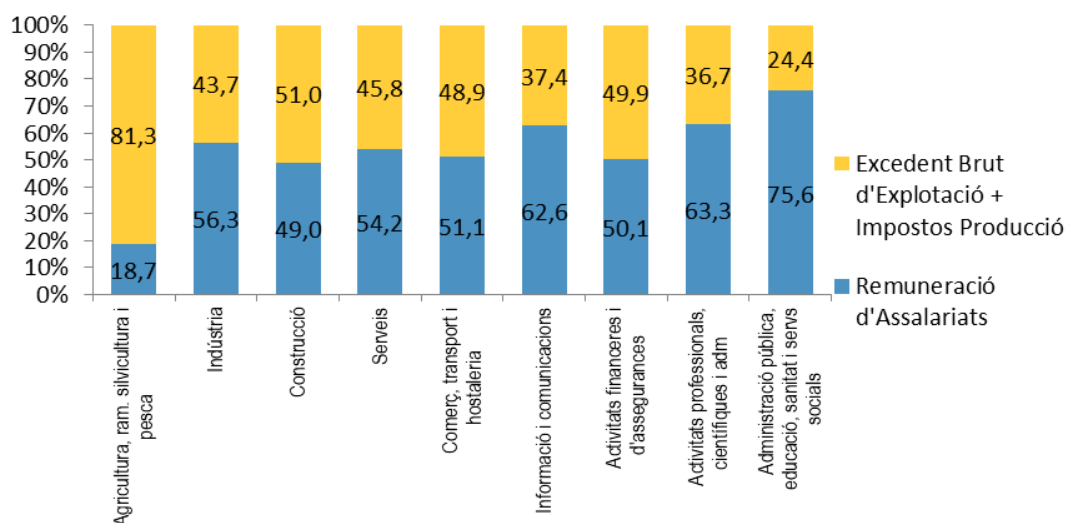
<sup>3</sup> Aquest darrer concepte inclou els impostos sobre la producció.

<sup>5</sup> Vegeu "Els salaris a Barcelona. 2018" Departament d'Anàlisi. OMD. Ajuntament de Barcelona.

12. Una segona informació correspon a la **desagregació de les rendes segons el tipus d'activitat econòmica**. Segons es pot observar en el gràfic 12, per grans sectors destaca la important participació de l'Excedent Brut d'Explotació en el VAB agrari (que a Barcelona té com a activitat principal la pesca extractiva). Dels sectors més representatius a l'economia de la ciutat, **el que té una major proporció de remuneració d'assalariats és el sector de la indústria, amb un 56% del VAB**.

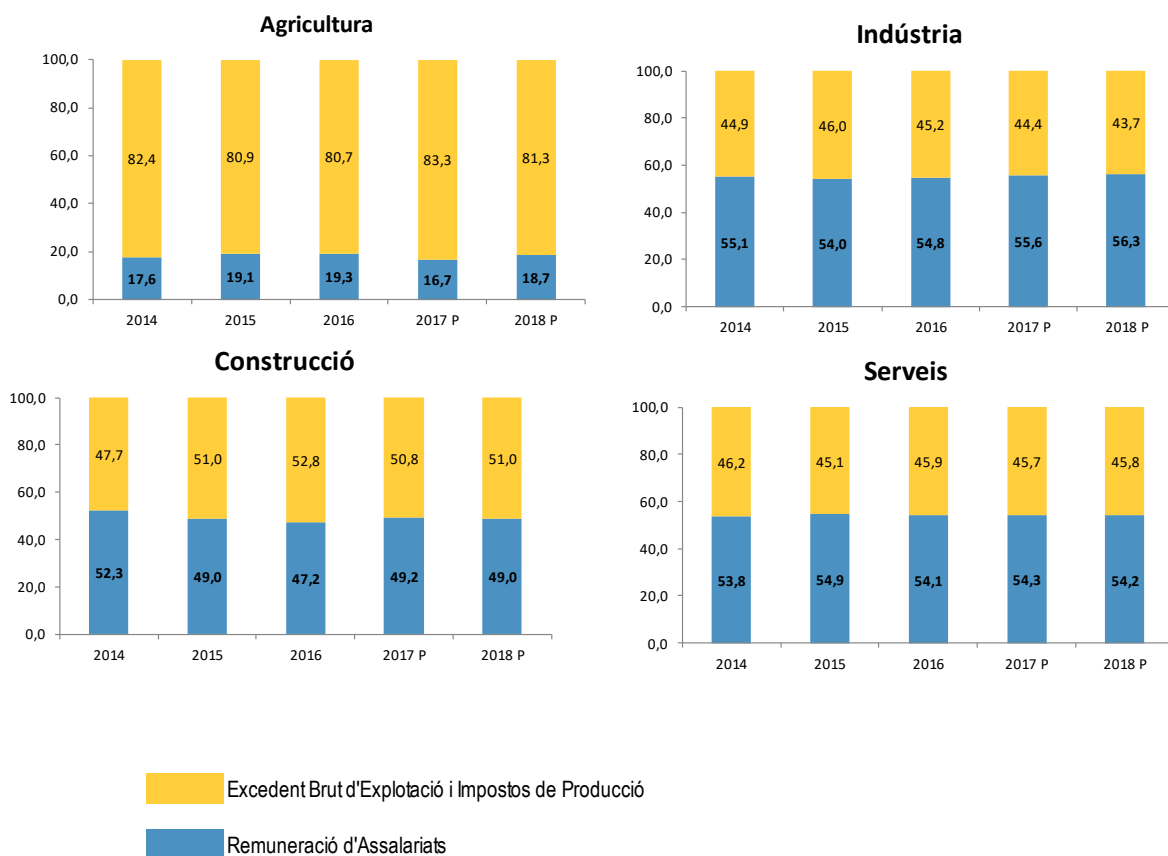
La desagregació dels serveis permeten constatar que **els serveis de l'Administració Pública, Sanitat, Educació, Serveis Socials són els que tenen més proporció de salaris sobre el VAB (76%)**, mentre que a l'altre extrem es troben els sectors financer i assegurador, i el del comerç (ambdós a l'entorn del 50%), que poden reflectir realitats força diferenciades: en el primer sector el pes dels beneficis empresarials i en el segon la presència del treball autònom.

**Gràfic 12: Distribució de rendes per sector. 2018**



13. En relació amb la variació en la distribució de les rendes entre Remuneració d'Assalariats i Excedent Brut de 2012 a 2018, **en el conjunt de la ciutat els salaris mostren una certa estabilitat**. El Gràfic 13 permet veure que aquesta estabilitat és general entre els grans sectors.

**Gràfic 13: Variació distribució rendes. Barcelona 2014-2018**





## II PIB de Barcelona 2014-2020. Oferta. Desagregació a 10 sectors

- T 1.- PIB a preus corrents. Milions d'euros
- T 2.- PIB a preus corrents. Estructura sectorial (%)
- T 3.- PIB a preus constants. Índex en volum
- T 4.- PIB a preus constants. Taxes de variació en volum
- T 5.- PIB a preus constants. Contribució al creixement real
- T 6.- PIB a preus corrents. Pes sobre Catalunya
- T 7.- PIB a preus corrents. Especialització respecte Catalunya

## T 1.- PIB a preus corrents. Milions d'euros

**Taula 1.1: Producte Interior Brut (PIB). Barcelona Revisió 2019. Milions d'euros**
**Preus corrents. Base 2010**

Sectors	Codi CCAE	2014	2015	2016	2017 P	2018 P	2019 A	2020 1E
Agricultura, ram. silvicultura i pesca	A	42	41	43	46	45	49	57
Indústria	B-E	4.788	4.965	5009	5083	5123	5238	4943
Construcció	F	2.597	2.656	2810	3042	3121	3255	2833
Serveis	G-U	58.550	60.536	62.966	65.898	68.456	71.153	64.048
Comerç, transport i hostaleria	G-I	16.799	17.259	18.064	18.962	19.586	20.127	14.966
Informació i comunicacions	J	4.228	4.671	5.051	5.598	5.763	6.075	5.839
Activitats financeres i d'assegurances	K	3.984	3.914	3.961	3.892	4.208	4.148	4.503
Activitats immobiliàries	L	8.317	8.269	8.462	8.824	9.396	9.797	9.223
Activitats professionals, científiques i administratives	M,N	8.633	9.043	9.568	10.176	10.873	11.289	9.976
Administració pública, educació, sanitat i serveis socials	O-Q	12.498	13.109	13.441	13.956	14.248	15.020	15.931
Activitats artístiques, recreatives i altres serveis	R-U	4.092	4.272	4.419	4.491	4.381	4.697	3.610
<b>Total Valor Afegit Brut (VAB)</b>		<b>65.978</b>	<b>68.199</b>	<b>70.828</b>	<b>74.069</b>	<b>76.745</b>	<b>79.694</b>	<b>71.882</b>
<b>Impostos</b>		<b>5.536</b>	<b>5.970</b>	<b>6.282</b>	<b>6.702</b>	<b>7.062</b>	<b>7.142</b>	<b>5.962</b>
<b>PIB</b>		<b>71.513</b>	<b>74.168</b>	<b>77.110</b>	<b>80.771</b>	<b>83.807</b>	<b>86.836</b>	<b>77.844</b>

*Font: Departament d'Anàlisi. Oficina Municipal de Dades. Ajuntament de Barcelona*
**Taula 1.2: Producte Interior Brut (PIB). Catalunya. Revisió 2019. Milions d'euros**
**Preus corrents. Base 2010**

Sectors	Codi CCAE	2014	2015	2016	2017 P	2018 P	2019 A	2020 1E
Agricultura, ram. silvicultura i pesca	A	1.916	1.850	1.944	2.095	2.058	2.198	2.307
Indústria	B-E	36.846	39.348	40.641	42.060	43.270	44.267	41.031
Construcció	F	8.977	9.379	10.132	10.766	11.457	12.141	10.581
Serveis	G-U	141.296	145.964	151.668	157.999	164.520	170.743	153.039
Comerç, transport i hostaleria	G-I	48.079	49.352	51.832	54.340	56.017	57.638	43.354
Informació i comunicacions	J	6.274	6.887	7.454	8.229	8.542	8.724	8.340
Activitats financeres i d'assegurances	K	6.892	6.941	6.856	6.929	7.585	7.397	7.947
Activitats immobiliàries	L	24.272	24.074	24.467	25.089	26.463	27.565	26.796
Activitats professionals, científiques i administratives	M,N	17.810	18.821	19.744	20.942	22.158	23.379	20.719
Administració pública, educació, sanitat i serveis socials	O-Q	29.640	31.083	32.031	32.859	33.991	35.782	38.025
Activitats artístiques, recreatives i altres serveis	R-U	8.329	8.806	9.284	9.611	9.764	10.258	7.858
<b>Total Valor Afegit Brut (VAB)</b>		<b>189.035</b>	<b>196.541</b>	<b>204.385</b>	<b>212.920</b>	<b>221.305</b>	<b>229.349</b>	<b>206.958</b>
<b>Impostos</b>		<b>15.860</b>	<b>17.204</b>	<b>18.128</b>	<b>19.266</b>	<b>20.365</b>	<b>20.553</b>	<b>17.166</b>
<b>PIB</b>		<b>204.895</b>	<b>213.745</b>	<b>222.513</b>	<b>232.186</b>	<b>241.670</b>	<b>249.902</b>	<b>224.124</b>

*Font: Institut d'Estadística de Catalunya (Idescat)*
*P: Provisional, A: Avanç, 1E Primera estimació*

## T 2.- PIB a preus corrents. Estructura sectorial (%)

**Taula 2.1: Producte Interior Brut (PIB). Barcelona. Revisió 2019. Estructura sectorial (%)**  
Preus corrents. Base 2010

Sectors	Codi CCAE	2014	2015	2016	2017 P	2018 P	2019 A	2020 1E
Agricultura, ram. silvicultura i pesca	A	0,1	0,1	0,1	0,1	0,1	0,1	0,1
Indústria	B-E	7,3	7,3	7,1	6,9	6,7	6,6	6,9
Construcció	F	3,9	3,9	4,0	4,1	4,1	4,1	3,9
Serveis	G-U	88,7	88,8	88,9	89,0	89,2	89,3	89,1
Comerç, transport i hostaleria	G-I	25,5	25,3	25,5	25,6	25,5	25,3	20,8
Informació i comunicacions	J	6,4	6,8	7,1	7,6	7,5	7,6	8,1
Activitats financeres i d'assegurances	K	6,0	5,7	5,6	5,3	5,5	5,2	6,3
Activitats immobiliàries	L	12,6	12,1	11,9	11,9	12,2	12,3	12,8
Activitats professionals, científiques i administratives	M,N	13,1	13,3	13,5	13,7	14,2	14,2	13,9
Administració pública, educació, sanitat i serveis socials	O-Q	18,9	19,2	19,0	18,8	18,6	18,8	22,2
Activitats artístiques, recreatives i altres serveis	R-U	6,2	6,3	6,2	6,1	5,7	5,9	5,0
<b>Total Valor Afegit Brut (VAB)</b>		<b>100,0</b>	<b>100,0</b>	<b>100,0</b>	<b>100,0</b>	<b>100,0</b>	<b>100,0</b>	<b>100,0</b>

Font: Departament d'Anàlisi. Oficina Municipal de Dades. Ajuntament de Barcelona

**Taula 2.2: Producte Interior Brut (PIB). Catalunya. Revisió 2019. Estructura sectorial (%)**  
Preus corrents. Base 2010

Sectors	Codi CCAE	2014	2015	2016	2017 P	2018 P	2019 A	2020 1E
Agricultura, ram. silvicultura i pesca	A	1,0	0,9	1,0	1,0	0,9	1,0	1,1
Indústria	B-E	19,5	20,0	19,9	19,8	19,6	19,3	19,8
Construcció	F	4,7	4,8	5,0	5,1	5,2	5,3	5,1
Serveis	G-U	74,7	74,3	74,2	74,2	74,3	74,4	73,9
Comerç, transport i hostaleria	G-I	25,4	25,1	25,4	25,5	25,3	25,1	20,9
Informació i comunicacions	J	3,3	3,5	3,6	3,9	3,9	3,8	4,0
Activitats financeres i d'assegurances	K	3,6	3,5	3,4	3,3	3,4	3,2	3,8
Activitats immobiliàries	L	12,8	12,2	12,0	11,8	12,0	12,0	12,9
Activitats professionals, científiques i administratives	M,N	9,4	9,6	9,7	9,8	10,0	10,2	10,0
Administració pública, educació, sanitat i serveis socials	O-Q	15,7	15,8	15,7	15,4	15,4	15,6	18,4
Activitats artístiques, recreatives i altres serveis	R-U	4,4	4,5	4,5	4,5	4,4	4,5	3,8
<b>Total Valor Afegit Brut (VAB)</b>		<b>100,0</b>	<b>100,0</b>	<b>100,0</b>	<b>100,0</b>	<b>100,0</b>	<b>100,0</b>	<b>100,0</b>

Font: Institut d'Estadística de Catalunya (Idescat)

P: Provisional, A: Avang, 1E Primera Estimació

## T 3.- PIB a preus constants. Índex en volum

**Taulela 3.1: Producte Interior Brut (PIB). Barcelona. Revisió 2019. Índex en volum**  
Preus constants. Base 2010

Sectors	Codi CCAE	2014	2015	2016	2017 P	2018 P	2019 A	2020 1E
Agricultura, ram. silvicultura i pesca	A	90,46	100	101,00	91,92	93,11	97,10	86,64
Indústria	B-E	97,22	100	100,80	103,13	102,74	102,86	95,28
Construcció	F	97,97	100	104,59	110,07	109,28	109,37	92,40
Serveis	G-U	97,54	100	103,21	107,13	110,34	113,57	100,45
Comerç, transport i hostaleria	G-I	97,42	100	103,55	107,17	110,18	112,74	83,31
Informació i comunicacions	J	88,22	100	108,40	121,46	125,04	130,91	125,41
Activitats financeres i d'assegurances	K	109,90	100	98,46	93,14	97,42	98,07	102,31
Activitats immobiliàries	L	100,17	100	101,00	104,86	111,44	115,17	107,83
Activitats professionals, científiques i administratives	M,N	96,54	100	107,11	113,26	119,90	123,51	107,33
Administració pública, educació, sanitat i serveis socials	O-Q	96,78	100	101,09	104,53	105,06	107,49	110,56
Activitats artístiques, recreatives i altres serveis	R-U	96,21	100	103,12	103,54	100,64	106,66	80,77
<b>Total Valor Afegit Brut (VAB)</b>		<b>97,52</b>	<b>100</b>	<b>103,09</b>	<b>106,95</b>	<b>109,74</b>	<b>112,61</b>	<b>99,75</b>
<b>Impostos</b>		<b>90,73</b>	<b>100</b>	<b>105,96</b>	<b>109,38</b>	<b>111,23</b>	<b>111,36</b>	<b>96,59</b>
<b>PIB</b>		<b>96,98</b>	<b>100</b>	<b>103,32</b>	<b>107,14</b>	<b>109,86</b>	<b>112,51</b>	<b>99,50</b>

Font: Departament d'Anàlisi. Oficina Municipal de Dades. Ajuntament de Barcelona

**Taulela 3.2: Producte Interior Brut (PIB). Catalunya. Revisió 2019. Índex en volum**  
Preus constants. Base 2010

Sectors	Codi CCAE	2014	2015	2016	2017 P	2018 P	2019 A	2020 1E
Agricultura, ram. silvicultura i pesca	A	103,60	100	102,80	96,70	94,80	91,90	89,60
Indústria	B-E	94,40	100	103,20	107,70	109,50	109,70	99,80
Construcció	F	95,90	100	106,80	110,30	113,60	115,50	97,70
Serveis	G-U	97,50	100	103,00	106,40	109,90	112,80	99,60
Comerç, transport i hostaleria	G-I	97,50	100	103,90	107,40	110,20	112,90	84,40
Informació i comunicacions	J	88,80	100	108,50	121,10	125,70	127,50	121,50
Activitats financeres i d'assegurances	K	107,20	100	96,10	93,50	99,00	98,60	101,80
Activitats immobiliàries	L	100,40	100	100,30	102,40	107,80	111,30	107,60
Activitats professionals, científiques i administratives	M,N	95,70	100	106,20	112,00	117,40	122,90	107,10
Administració pública, educació, sanitat i serveis socials	O-Q	96,80	100	101,60	103,80	105,70	108,00	111,30
Activitats artístiques, recreatives i altres serveis	R-U	95,00	100	105,10	107,50	108,80	113,00	85,30
<b>Total Valor Afegit Brut (VAB)</b>		<b>96,80</b>	<b>100</b>	<b>103,30</b>	<b>106,70</b>	<b>109,80</b>	<b>112,10</b>	<b>99,40</b>
<b>Impostos</b>		<b>90,20</b>	<b>100</b>	<b>106,10</b>	<b>109,10</b>	<b>111,30</b>	<b>111,20</b>	<b>96,50</b>
<b>PIB</b>		<b>96,30</b>	<b>100</b>	<b>103,50</b>	<b>106,90</b>	<b>109,90</b>	<b>112,10</b>	<b>99,20</b>

Font: Institut d'Estadística de Catalunya (Idescat)

P: Provisional, A: Avanç, 1E Primera Estimació

## T 4.- PIB a preus constants. Taxes de variació en volum

**Taula 4.1: Producte Interior Brut (PIB). Barcelona. Revisió 2019. Taxes de variació en volum**  
Preus constants. Base 2010

Sectors	Codi CCAE	2014	2015	2016	2017 P	2018 P	2019 A	2020 1E
Agricultura, ram. silvicultura i pesca	A	-1,3	10,6	1,0	-9,0	1,3	4,3	-10,8
Indústria	B-E	2,3	2,9	0,8	2,3	-0,4	0,1	-7,4
Construcció	F	-1,8	2,1	4,6	5,2	-0,7	0,1	-15,5
Serveis	G-U	1,4	2,5	3,2	3,8	3,0	2,9	-11,6
Comerç, transport i hostaleria	G-I	-1,0	2,7	3,5	3,5	2,8	2,3	-26,1
Informació i comunicacions	J	9,5	13,3	8,4	12,0	2,9	4,7	-4,2
Activitats financeres i d'assegurances	K	-8,9	-9,0	-1,5	-5,4	4,6	0,7	4,3
Activitats immobiliàries	L	0,7	-0,2	1,0	3,8	6,3	3,3	-6,4
Activitats professionals, científiques i administratives	M,N	7,8	3,6	7,1	5,7	5,9	3,0	-13,1
Administració pública, educació, sanitat i serveis socials	O-Q	1,5	3,3	1,1	3,4	0,5	2,3	2,9
Activitats artístiques, recreatives i altres serveis	R-U	3,7	3,9	3,1	0,4	-2,8	6,0	-24,3
<b>Total Valor Afegit Brut (VAB)</b>		<b>1,3</b>	<b>2,5</b>	<b>3,1</b>	<b>3,7</b>	<b>2,6</b>	<b>2,6</b>	<b>-11,4</b>
<b>Impostos</b>		<b>1,6</b>	<b>10,2</b>	<b>6,0</b>	<b>3,2</b>	<b>1,7</b>	<b>0,1</b>	<b>-13,3</b>
<b>PIB</b>		<b>1,3</b>	<b>3,1</b>	<b>3,3</b>	<b>3,7</b>	<b>2,5</b>	<b>2,4</b>	<b>-11,6</b>

Font: Departament d'Anàlisi. Oficina Municipal de Dades. Ajuntament de Barcelona

**Taula 4.2: Producte Interior Brut (PIB). Catalunya. Revisió 2019. Taxes de variació en volum**  
Preus constants. Base 2010

Sectors	Codi CCAE	2014	2015	2016	2017 P	2018 P	2019 A	2020 1E
Agricultura, ram. silvicultura i pesca	A	0,9	-3,5	2,8	-6,0	-1,9	-3,0	-2,6
Indústria	B-E	2,7	5,9	3,2	4,3	1,6	0,2	-9,0
Construcció	F	-1,4	4,2	6,8	3,3	3,0	1,6	-15,4
Serveis	G-U	1,5	2,6	3,0	3,2	3,3	2,7	-11,7
Comerç, transport i hostaleria	G-I	-0,5	2,6	3,9	3,3	2,6	2,4	-25,2
Informació i comunicacions	J	8,4	12,6	8,5	11,6	3,8	1,5	-4,7
Activitats financeres i d'assegurances	K	-3,9	-6,8	-3,9	-2,7	5,9	-0,4	3,2
Activitats immobiliàries	L	0,1	-0,4	0,3	2,1	5,2	3,2	-3,3
Activitats professionals, científiques i administratives	M,N	7,8	4,5	6,2	5,5	4,8	4,7	-12,9
Administració pública, educació, sanitat i serveis socials	O-Q	1,7	3,3	1,6	2,2	1,9	2,2	3,0
Activitats artístiques, recreatives i altres serveis	R-U	3,8	5,3	5,1	2,3	1,2	3,8	-24,5
<b>Total Valor Afegit Brut (VAB)</b>		<b>1,6</b>	<b>3,3</b>	<b>3,3</b>	<b>3,4</b>	<b>2,9</b>	<b>2,1</b>	<b>-11,3</b>
<b>Impostos</b>		<b>1,7</b>	<b>10,9</b>	<b>6,1</b>	<b>2,8</b>	<b>2,1</b>	<b>-0,1</b>	<b>-13,2</b>
<b>PIB</b>		<b>1,6</b>	<b>3,9</b>	<b>3,5</b>	<b>3,3</b>	<b>2,8</b>	<b>1,9</b>	<b>-11,5</b>

Font: Institut d'Estadística de Catalunya (Idescat)

P: Provisional, A: Avanç, 1E Primera Estimació

## T 5.- PIB a preus constants. Contribució al creixement

**Taula 5.1: Producte Interior Brut (PIB). Barcelona. Revisió 2019. Contribució al creixement real  
Preus constants. Base 2010**

Sectors	Codi CCAE	2014	2015	2016	2017 P	2018 P	2019 A	2020 1E
Agricultura, ram. silvicultura i pesca	A	0,0%	0,0%	0,0%	0,0%	0,0%	0,0%	0,0%
Indústria	B-E	0,2%	0,2%	0,1%	0,2%	0,0%	0,0%	-0,5%
Construcció	F	-0,1%	0,1%	0,2%	0,2%	0,0%	0,0%	-0,6%
Serveis	G-U	1,2%	2,2%	2,9%	3,4%	2,7%	2,6%	-10,3%
Comerç, transport i hostaleria	G-I	-0,3%	0,7%	0,9%	0,9%	0,7%	0,6%	-6,6%
Informació i comunicacions	J	0,5%	0,8%	0,6%	0,9%	0,2%	0,4%	-0,3%
Activitats financeres i d'assegurances	K	-0,6%	-0,6%	-0,1%	-0,3%	0,2%	0,0%	0,2%
Activitats immobiliàries	L	0,1%	0,0%	0,1%	0,5%	0,7%	0,4%	-0,8%
Activitats professionals, científiques i administratives	M,N	1,0%	0,5%	0,9%	0,8%	0,8%	0,4%	-1,9%
Administració pública, educació, sanitat i serveis socials	O-Q	0,3%	0,6%	0,2%	0,6%	0,1%	0,4%	0,5%
Activitats artístiques, recreatives i altres serveis	R-U	0,2%	0,2%	0,2%	0,0%	-0,2%	0,3%	-1,4%
<b>Total Valor Afegit Brut (VAB)</b>		<b>1,3%</b>	<b>2,5%</b>	<b>3,1%</b>	<b>3,7%</b>	<b>2,6%</b>	<b>2,6%</b>	<b>-11,4%</b>

Font: Departament d'Anàlisi. Oficina Municipal de Dades. Ajuntament de Barcelona

**Taula 5.2: Producte Interior Brut (PIB). Catalunya. Revisió 2019. Contribució al creixement real  
Preus constants. Base 2010**

Sectors	Codi CCAE	2014	2015	2016	2017 P	2018 P	2019 A	2020 1E
Agricultura, ram. silvicultura i pesca	A	0,0%	0,0%	0,0%	-0,1%	0,0%	0,0%	0,0%
Indústria	B-E	0,6%	1,7%	0,7%	0,8%	0,3%	0,0%	-1,8%
Construcció	F	-0,1%	-2,3%	0,3%	0,2%	0,1%	0,1%	-0,8%
Serveis	G-U	1,1%	3,9%	2,3%	2,3%	2,4%	2,0%	-8,8%
Comerç, transport i hostaleria	G-I	-0,2%	0,4%	1,0%	0,8%	0,7%	0,6%	-6,3%
Informació i comunicacions	J	0,3%	0,3%	0,3%	0,4%	0,2%	0,1%	-0,2%
Activitats financeres i d'assegurances	K	-0,2%	-0,7%	-0,1%	-0,1%	0,2%	0,0%	0,1%
Activitats immobiliàries	L	0,0%	1,3%	0,0%	0,2%	0,6%	0,4%	-0,4%
Activitats professionals, científiques i administratives	M,N	0,7%	1,0%	0,6%	0,5%	0,5%	0,5%	-1,3%
Administració pública, educació, sanitat i serveis socials	O-Q	0,3%	1,2%	0,3%	0,3%	0,3%	0,3%	0,5%
Activitats artístiques, recreatives i altres serveis	R-U	0,2%	0,3%	0,2%	0,1%	0,1%	0,2%	-1,1%
<b>Total Valor Afegit Brut (VAB)</b>		<b>1,6%</b>	<b>3,3%</b>	<b>3,3%</b>	<b>3,3%</b>	<b>2,9%</b>	<b>2,1%</b>	<b>-11,3%</b>

Font: Institut d'Estadística de Catalunya (Idescat)

P: Provisional, A: Avanç, 1E: Primera estimació

## T 6.- PIB a preus corrents. Pes sobre Catalunya

**Taula 6: Producte Interior Brut (PIB). Barcelona. Revisió 2019. Pes sobre Catalunya**  
Preus corrents. Base 2010

Sectors	Codi CCAE	2014	2015	2016	2017 P	2018 P	2019 A	2020 1E
Agricultura, ram. silvicultura i pesca	A	2,2	2,2	2,2	2,2	2,2	2,2	2,5
Indústria	B-E	13,0	12,6	12,3	12,1	11,8	11,8	12,0
Construcció	F	28,9	28,3	27,7	28,3	27,2	26,8	26,8
Serveis	G-U	41,4	41,5	41,5	41,7	41,6	41,7	41,9
Comerç, transport i hostaleria	G-I	34,9	35,0	34,9	34,9	35,0	34,9	34,5
Informació i comunicacions	J	67,4	67,8	67,8	68,0	67,5	69,6	70,0
Activitats financeres i d'assegurances	K	57,8	56,4	57,8	56,2	55,5	56,1	56,7
Activitats immobiliàries	L	34,3	34,3	34,6	35,2	35,5	35,5	34,4
Activitats professionals, científiques i administratives	M,N	48,5	48,0	48,5	48,6	49,1	48,3	48,1
Administració pública, educació, sanitat i serveis socials	O-Q	42,2	42,2	42,0	42,5	41,9	42,0	41,9
Activitats artístiques, recreatives i altres serveis	R-U	49,1	48,5	47,6	46,7	44,9	45,8	45,9
<b>Total Valor Afegit Brut (VAB)</b>		<b>34,9</b>	<b>34,7</b>	<b>34,7</b>	<b>34,8</b>	<b>34,7</b>	<b>34,7</b>	<b>34,7</b>
<b>Impostos</b>		<b>34,9</b>	<b>34,7</b>	<b>34,7</b>	<b>34,8</b>	<b>34,7</b>	<b>34,7</b>	<b>34,7</b>
<b>PIB</b>		<b>34,9</b>	<b>34,7</b>	<b>34,7</b>	<b>34,8</b>	<b>34,7</b>	<b>34,7</b>	<b>34,7</b>

Font: Departament d'Anàlisi. Oficina Municipal de Dades. Ajuntament de Barcelona

## T 7.- PIB a preus corrents. Especialització (Catalunya = 1)

**Taula 7: Producte Interior Brut (PIB). Barcelona. Revisió 2019. Especialització respecte Catalunya**  
Preus corrents. Base 2010

Sectors	Codi CCAE	2014	2015	2016	2017 P	2018 P	2019 A	2020 1E
Agricultura, ram. silvicultura i pesca	A	0,1	0,1	0,1	0,1	0,1	0,064	0,071
Indústria	B-E	0,4	0,4	0,4	0,3	0,3	0,341	0,347
Construcció	F	0,8	0,8	0,8	0,8	0,8	0,772	0,771
Serveis	G-U	1,2	1,2	1,2	1,2	1,2	1,199	1,205
Comerç, transport i hostaleria	G-I	1,0	1,0	1,0	1,0	1,0	1,005	0,994
Informació i comunicacions	J	1,9	2,0	2,0	2,0	1,9	2,004	2,016
Activitats financeres i d'assegurances	K	1,7	1,6	1,7	1,6	1,6	1,614	1,632
Activitats immobiliàries	L	1,0	1,0	1,0	1,0	1,0	1,023	0,991
Activitats professionals, científiques i administratives	M,N	1,4	1,4	1,4	1,4	1,4	1,390	1,386
Administració pública, educació, sanitat i serveis socials	O-Q	1,2	1,2	1,2	1,2	1,2	1,208	1,206
Activitats artístiques, recreatives i altres serveis	R-U	1,4	1,4	1,4	1,3	1,3	1,318	1,323
<b>Total Valor Afegit Brut (VAB)</b>		<b>1,0</b>	<b>1,0</b>	<b>1,0</b>	<b>1,0</b>	<b>1,0</b>	<b>1,000</b>	<b>1,000</b>

Font: Departament d'Anàlisi. Oficina Municipal de Dades. Ajuntament de Barcelona

P: Provisional, A: Avanç, 1E: Primera estimació

## III PIB de Barcelona 2020. Oferta. Desagregació a 39 branques d'activitat

T 8.- PIB a preus corrents. Milions d'euros i estructura sectorial (%)

T 9.- PIB a preus corrents. Pes i especialització respecte Catalunya.



## T 8.- PIB a preus corrents. Milions d'euros i estructura sectorial (%)

**Taula 8. Producte Interior Brut (PIB). Barcelona. Revisió 2019. Milions d'euros i estructura (%). 2020 1E**

**Preus corrents. Base 2010**

Branques d'activitat	Codi CCAE	M€	%
<b>Agricultura, ram. silvicultura i pesca</b>	<b>A</b>	<b>57</b>	<b>0,1</b>
Agricultura, ramaderia, silvicultura i pesca	01-03	57	0,1
<b>Indústria</b>	<b>B-E</b>	<b>4.943</b>	<b>6,9</b>
Indústries extractives	05-09	10	0,0
Indústries alimentació, begudes i tabac	10 a 12	278	0,4
Indústries tèxtils, confecció, cuir i calçat	13-15	169	0,2
Indústries fusta i paper	16-17	124	0,2
Arts gràfiques i suports enregistrats	18	127	0,2
Indústries químiques i refinació petroli	19-20	280	0,4
Fabricació productes farmacèutics	21	613	0,9
Fabricació prods cautxú, plàstics i altres no metàl·lics	22-23	121	0,2
Metal·lúrgia i prods met (except. maquinària)	24-25	310	0,4
Fabricació prods informàtics, electrònics i elèctrics	26-27	266	0,4
Fabricació maquinària i equips ncaa	28	85	0,1
Fabricació material de transport	29-30	577	0,8
Mobles i indústries manufactureres diverses	31-32	134	0,2
Reparació i instal·lació maquinària i equips	33	150	0,2
Energia elèctrica, gas, vapor	35	571	0,8
Captació, potabilització i distribució d'aigua	36	333	0,5
Sanejament, gestió residus i descontaminació	37-39	797	1,1
<b>Construcció</b>	<b>F</b>	<b>2.833</b>	<b>3,9</b>
Construcció	41-43	2.833	3,9
<b>Serveis</b>	<b>G-U</b>	<b>64.048</b>	<b>89,1</b>
Venda i reparació vehicles de motor i motocicletes	45	701	1,0
Comerç engròs i intermediaris, exc. vehicles motor	46	4.116	5,7
Comerç detall, exc. vehicles motor i motocicletes	47	2.986	4,2
Transport terrestre, marítim i aeri	49-50	1.332	1,9
Emmagatzematge i activitats afins al transport; activitats postals	52-53	1.537	2,1
Serveis d'allotjament, menjar i begudes	55-56	4.295	6,0
Edició i serveis audiovisuals	58-60	1.047	1,5
Telecomunicacions; serveis informàtics i serveis informació	61-63	4.792	6,7
Activitats financeres i assegurances	64-66	4.503	6,3
Activitats immobiliàries	68	9.223	12,8
Activitats immobiliàries (sense rendes imputades)	68 (p)	3.211	4,5
Activitats jurídiques i comptables, de consultoria i serveis tècnics	69-71	3.461	4,8
Recerca i desenvolupament	72	719	1,0
Publicitat; altres activ. professionals i tècniques; activ. veterinàries	73-75	2.083	2,9
Activitats administratives i serveis auxiliars	77-82	3.713	5,2
Administració pública, Defensa i SS obligatòria	84	5.345	7,4
Educació	85	5.125	7,1
Activitats sanitàries	86	4.349	6,0
Activitats serveis socials	87-88	1.113	1,5
Activitats artístiques, recreatives i d'entreteniment	90-93	1.297	1,8
Altres serveis i activitats llars	94-98	2.313	3,2
<b>Total Valor Afegit Brut (VAB)</b>		<b>71.882</b>	<b>100,0</b>
<b>Impostos</b>		<b>5.962</b>	
<b>PIB</b>		<b>77.844</b>	

Font: Departament d'Anàlisi. Oficina Municipal de Dades. Ajuntament de Barcelona  
1E: Primera estimació

## T 9.- PIB a preus corrents. Pes i especialització respecte Catalunya.

**Taula 9. Producte Interior Brut (PIB). Barcelona. Revisió 2019. Pes i especialització amb Catalunya. 2020 1E**

**Preus corrents. Base 2010**

Branques d'activitat	Codi CCAE	%	Tant per 1
<b>Agricultura, ram. silvicultura i pesca</b>	<b>A</b>	<b>2,5</b>	<b>0,1</b>
Agricultura, ramaderia, silvicultura i pesca	01-03	2,5	0,1
<b>Indústria</b>	<b>B-E</b>	<b>12,0</b>	<b>0,3</b>
Indústries extractives	05-09	4,7	0,1
Indústries alimentació, begudes i tabac	10 a 12	5,2	0,1
Indústries tèxtils, confecció, cuir i calçat	13-15	7,4	0,2
Indústries fusta i paper	16-17	7,6	0,2
Arts gràfiques i suports enregistrats	18	17,0	0,5
Indústries químiques i refinació petroli	19-20	6,6	0,2
Fabricació productes farmacèutics	21	18,5	0,5
Fabricació prods cautxú, plàstics i altres no metàl·lics	22-23	4,4	0,1
Metal·lúrgia i prods met (except. maquinària)	24-25	7,4	0,2
Fabricació prods informàtics, electrònics i elèctrics	26-27	15,6	0,5
Fabricació maquinària i equips ncaa	28	4,2	0,1
Fabricació material de transport	29-30	13,7	0,4
Mobles i indústries manufactureres diverses	31-32	13,0	0,4
Reparació i instal·lació maquinària i equips	33	11,9	0,3
Energia elèctrica, gas, vapor	35	17,7	0,5
Captació, potabilització i distribució d'aigua	36	42,4	1,2
Sanejament, gestió residus i descontaminació	37-39	38,2	1,1
<b>Construcció</b>	<b>F</b>	<b>26,8</b>	<b>0,8</b>
Construcció	41-43	26,8	0,8
<b>Serveis</b>	<b>G-U</b>	<b>38,5</b>	<b>1,1</b>
Venda i reparació vehicles de motor i motocicletes	45	20,6	0,6
Comerç engròs i intermediaris, exc. vehicles motor	46	32,9	0,9
Comerç detall, exc. vehicles motor i motocicletes	47	36,2	1,0
Transport terrestre, marítim i aeri	49-50	35,7	1,0
Emmagatzematge i activitats afins al transport; activitats postals	52-53	36,1	1,0
Hostaleria	55-56	38,4	1,1
Edició i serveis audiovisuals	58-60	52,7	1,5
Telecomunicacions; serveis informàtics i serveis informació	61-63	75,4	2,2
Activitats financeres i assegurances	64-66	56,7	1,6
Activitats immobiliàries	68	34,4	1,0
Activitats immobiliàries (sense rendes imputades)	68 (p)	24,1	0,7
Activitats jurídiques i comptables, de consultoria i serveis tècnics	69-71	53,3	1,5
Recerca i desenvolupament	72	53,1	1,5
Publicitat; altres activ. professionals i tècniques; activ. veterinàries	73-75	67,5	1,9
Activitats administratives i serveis auxiliars	77-82	38,0	1,1
Administració pública, Defensa i SS obligatòria	84	42,6	1,2
Educació	85	45,6	1,3
Activitats sanitàries	86	37,7	1,1
Activitats serveis socials	87-88	41,0	1,2
Activitats artístiques, recreatives i d'entreteniment	90-93	44,8	1,3
Altres serveis i activitats llars	94-98	46,6	1,3
<b>Total Valor Afegit Brut (VAB)</b>		<b>34,7</b>	<b>1,0</b>
<b>Impostos</b>		<b>34,7</b>	
<b>PIB</b>		<b>34,7</b>	

Font: Departament d'Anàlisi. Oficina Municipal de Dades. Ajuntament de Barcelona

## **IV PIB de Barcelona. Rendes 2014-2018. Rendes. Desagregació a 10 sectors**

T 10.- PIB a preus corrents Per rendes. Milions d'euros

T 11.- PIB a preus corrents. Per rendes. Estructura percentual

## T 10.- PIB a preus corrents Per rendes. Milions d'euros

**Taula 10: Rendes. Barcelona. Milions d'euros.**  
**Preus corrents. Revisió 2019**

Sectors	2014	2015	2016	2017 P	2018 P
Remuneració d'Assalariats	7	8	8	8	8
Excedent Brut d'Explotació i Impostos	35	34	35	38	36
<b>Agricultura, ram. silvicultura i pesca</b>	<b>42</b>	<b>41</b>	<b>43</b>	<b>46</b>	<b>45</b>
Remuneració d'Assalariats	2.637	2.681	2.746	2.826	2.886
Excedent Brut d'Explotació i Impostos	2.152	2.284	2.264	2.257	2.237
<b>Indústria</b>	<b>4.788</b>	<b>4.965</b>	<b>5.009</b>	<b>5.083</b>	<b>5.123</b>
Remuneració d'Assalariats	1.358	1.302	1.327	1.497	1.528
Excedent Brut d'Explotació i Impostos	1.239	1.354	1.483	1.545	1.593
<b>Construcció</b>	<b>2.597</b>	<b>2.656</b>	<b>2.810</b>	<b>3.042</b>	<b>3.121</b>
Remuneració d'Assalariats	31.510	33.264	34.093	35.791	37.107
Excedent Brut d'Explotació i Impostos	27.040	27.272	28.872	30.107	31.349
<b>Serveis</b>	<b>58.550</b>	<b>60.536</b>	<b>62.966</b>	<b>65.898</b>	<b>68.456</b>
Remuneració d'Assalariats	8.526	9.004	9.112	9.388	10.009
Excedent Brut d'Explotació i Impostos	8.273	8.255	8.952	9.574	9.576
<b>Comerç, transport i hostaleria</b>	<b>16.799</b>	<b>17.259</b>	<b>18.064</b>	<b>18.962</b>	<b>19.586</b>
Remuneració d'Assalariats	2.637	2.838	2.991	3.118	3.607
Excedent Brut d'Explotació i Impostos	1.590	1.833	2.060	2.480	2.156
<b>Informació i comunicacions</b>	<b>4.228</b>	<b>4.671</b>	<b>5.051</b>	<b>5.598</b>	<b>5.763</b>
Remuneració d'Assalariats	2.173	2.088	2.161	2.147	2.109
Excedent Brut d'Explotació i Impostos	1.811	1.825	1.800	1.745	2.099
<b>Activitats financeres i d'assegurances</b>	<b>3.984</b>	<b>3.914</b>	<b>3.961</b>	<b>3.892</b>	<b>4.208</b>
Remuneració d'Assalariats	530	522	501	569	632
Excedent Brut d'Explotació i Impostos	7.788	7.747	7.961	8.256	8.763
<b>Activitats immobiliàries</b>	<b>8.317</b>	<b>8.269</b>	<b>8.462</b>	<b>8.824</b>	<b>9.396</b>
Remuneració d'Assalariats	5.058	5.610	5.817	6.337	6.883
Excedent Brut d'Explotació i Impostos	3.575	3.433	3.750	3.838	3.990
<b>Activitats professionals, científiques i adm</b>	<b>8.633</b>	<b>9.043</b>	<b>9.568</b>	<b>10.176</b>	<b>10.873</b>
Remuneració d'Assalariats	9.778	10.370	10.572	11.136	10.776
Excedent Brut d'Explotació i Impostos	2.719	2.740	2.868	2.820	3.473
<b>Administració pública, educació, sanitat i servs social:</b>	<b>12.498</b>	<b>13.109</b>	<b>13.441</b>	<b>13.956</b>	<b>14.248</b>
Remuneració d'Assalariats	2.808	2.833	2.939	3.097	3.090
Excedent Brut d'Explotació i Impostos	1.284	1.439	1.480	1.394	1.291
<b>Activitats artístiques, recreatives i altres serveis</b>	<b>4.092</b>	<b>4.272</b>	<b>4.419</b>	<b>4.491</b>	<b>4.381</b>
<b>Total Remuneració d'assalariats</b>	<b>35.512</b>	<b>37.255</b>	<b>38.174</b>	<b>40.122</b>	<b>41.530</b>
<b>Excedent Brut d'Explotació i Impostos</b>	<b>30.466</b>	<b>30.943</b>	<b>32.654</b>	<b>33.948</b>	<b>35.215</b>
<b>Total VAB</b>	<b>65.978</b>	<b>68.199</b>	<b>70.828</b>	<b>74.069</b>	<b>76.745</b>

Font: Departament d'Anàlisi. Oficina Municipal de Dades. Ajuntament de Barcelona  
P:Provisional

## T 11.- PIB a preus corrents. Per rendes. Estructura percentual

**Taula 11 PIB. Rendes. Barcelona. Revisió 2019. Distribució percentual**  
**Preus corrents. Revisió 2019**

	2014	2015	2016	2017 P	2018 P
Remuneració d'Assalariats	17,6	19,1	19,3	16,7	18,7
Excedent Brut d'Explotació i Impostos	82,4	80,9	80,7	83,3	81,3
<b>Agricultura, ram. silvicultura i pesca</b>	100,0	100,0	100,0	100,0	100,0
Remuneració d'Assalariats	55,1	54,0	54,8	55,6	56,3
Excedent Brut d'Explotació i Impostos	44,9	46,0	45,2	44,4	43,7
<b>Indústria</b>	100,0	100,0	100,0	100,0	100,0
Remuneració d'Assalariats	52,3	49,0	47,2	49,2	49,0
Excedent Brut d'Explotació i Impostos	47,7	51,0	52,8	50,8	51,0
<b>Construcció</b>	100,0	100,0	100,0	100,0	100,0
Remuneració d'Assalariats	53,8	54,9	54,1	54,3	54,2
Excedent Brut d'Explotació	46,2	45,1	45,9	45,7	45,8
<b>Serveis</b>	100,0	100,0	100,0	100,0	100,0
Remuneració d'Assalariats	50,8	52,2	50,4	49,5	51,1
Excedent Brut d'Explotació i Impostos	49,2	47,8	49,6	50,5	48,9
<b>Comerç, transport i hostaleria</b>	100,0	100,0	100,0	100,0	100,0
Remuneració d'Assalariats	62,4	60,8	59,2	55,7	62,6
Excedent Brut d'Explotació i Impostos	37,6	39,2	40,8	44,3	37,4
<b>Informació i comunicacions</b>	100,0	100,0	100,0	100,0	100,0
Remuneració d'Assalariats	54,5	53,4	54,6	55,2	50,1
Excedent Brut d'Explotació i Impostos	45,5	46,6	45,4	44,8	49,9
<b>Activitats financeres i d'assegurances</b>	100,0	100,0	100,0	100,0	100,0
Remuneració d'Assalariats	6,4	6,3	5,9	6,4	6,7
Excedent Brut d'Explotació i Impostos	93,6	93,7	94,1	93,6	93,3
<b>Activitats immobiliàries</b>	100,0	100,0	100,0	100,0	100,0
Remuneració d'Assalariats	58,6	62,0	60,8	62,3	63,3
Excedent Brut d'Explotació i Impostos	41,4	38,0	39,2	37,7	36,7
<b>Activitats professionals, científiques i adm</b>	100,0	100,0	100,0	100,0	100,0
Remuneració d'Assalariats	78,2	79,1	78,7	79,8	75,6
Excedent Brut d'Explotació i Impostos	21,8	20,9	21,3	20,2	24,4
<b>Administració pública, educació, sanitat i servs</b>	100,0	100,0	100,0	100,0	100,0
Remuneració d'Assalariats	68,6	66,3	66,5	69,0	70,5
Excedent Brut d'Explotació i Impostos	31,4	33,7	33,5	31,0	29,5
<b>Activitats artístiques, recreatives i altres servei</b>	100,0	100,0	100,0	100,0	100,0
Total Remuneració d'assalariats	53,8	54,6	53,9	54,2	54,1
Excedent Brut d'Explotació i Impostos	46,2	45,4	46,1	45,8	45,9
<b>Total VAB</b>	100,0	100,0	100,0	100,0	100,0

Font: Departament d'Anàlisi. Oficina Municipal de Dades. Ajuntament de Barcelona  
P: Provisional

## V Nota metodològica

Les estimacions desenvolupades per l'Oficina Municipal de Dades per a Barcelona tenen la següent estratègia metodològica: el VAB de cada sector d'activitat s'aproxima sobre la base d'estimar l'ocupació interior i la productivitat del treball. Per fer operatiu aquest sistema d'estimació cal establir, seguint el mètode estàndard de la comptabilitat nacional, el procediment d'estimació de cadascuna d'aquestes dues magnituds (treball i productivitat) a l'any base, per després estendre aquests resultats a la resta dels anys en estudi.

Pel que fa a l'any base, l'ocupació interior es continua estimant gràcies a les explotacions del DIRCE de l'INE fetes per l'Idescat per a Barcelona. Les dades del DIRCE tenen alguns problemes de cobertura<sup>6</sup> que s'han solventat principalment amb dades de l'INSS, una vegada verificat, comparant amb dades d'ocupació interior d'Eurostat per a Barcelona (projecte Urban Audit) que no tenen biaixos administratius sistemàtics de sobreestimació de l'ocupació.

A l'estimació de la productivitat sectorial de l'any base es troben diferències respecte al sistema d'estimació anterior. Abans es feia servir, en una primera etapa, la Taula Input-Output (TIO) de Catalunya per estimar les productivitats sectorials i, en una segona fase, aquesta informació era corregida amb la productivitat per a la ciutat de les empreses unilocalitzades que facilitava l'INE amb una explotació específica de les enquestes a les empreses.

Les dues etapes d'estimació han estat modificades. No hi ha disponibles en aquests moments, per a Catalunya, unes TIO ajustades a la Revisió 2019. Això és molt rellevant, ja que la revisió ha suposat una modificació significativa de les productivitats en alguns sectors (per exemple en el sector de Informació i Comunicacions, o en el sector Financer). Per tant, ara la primera fase de l'estimació de la productivitat ha de fer servir les dades de la Comptabilitat Anual de Catalunya, per a un any que s'hagi fixat com a base, i que ja no serà l'any de la darrera TIO. Aquesta modificació té l'inconvenient de treballar amb menys sectors, però té l'avantatge d'apropar l'any base a l'any en curs.

---

<sup>6</sup> Aquests problemes de cobertura afecten als següents sectors: Agricultura, ramaderia i pesca, Mediació financera, excepte assegurances i fons de pensions, Administració pública, defensa i Seguretat Social obligatòria, Activitats de les llars i organismes extraterritorials.

La segona fase de l'estimació de la productivitat sectorial de Barcelona per a l'any base també ha estat modificada. Cal dir que aquest aspecte és molt important, perquè aquí es troba l'estimació de l'efecte d'aglomeració de l'economia urbana de la nostra ciutat. L'anterior sistema tenia com a punt fort que era una estimació directa, però dues debilitats: l'error mostral derivat de l'explotació d'una enquesta dissenyada a nivell de Comunitat Autònoma i, encara més important, la seva parcialitat, ja que les empreses unilocalitzades generen només un terç del VAB de Barcelona.

El desenvolupament de l'estadística salarial de Barcelona portat a terme pel Departament d'Anàlisi de l'Oficina Municipal de Dades a partir de la Mostra Contínua de Vides Laborals (MCVL), més el projecte desenvolupat en col·laboració amb l'Institut d'Estudis Regionals i Metropolitans de Barcelona i la Universitat Autònoma de Barcelona, ha fet possible estimar aquest efecte aglomeració, en nivell i en variació, a partir dels diferencials salarials de cada sector entre Barcelona i Catalunya. Al Web de *Barcelona Economia* es pot trobar l'estudi per tenir una informació més detallada d'aquesta metodologia<sup>7</sup>.

Pel que fa a la dinàmica de l'ocupació interior i de la productivitat, aquesta està condicionada per la puntualitat de les fonts. Per aquest motiu en el cas de l'ocupació interior s'aplica l'evolució de l'INSS en tots els règims i de les mútues (Muface, Isfas i Mugeju) i, en la variació de la productivitat sectorial de Barcelona respecte a Catalunya, s'aplica la variació del diferencial salarial en els sectors on aquesta és significativa, per a tots els anys en els que està disponible la MCVL<sup>8</sup>.

Cal destacar, addicionalment, que el tractament general que s'ha descrit es complementa amb un tractament específic per a tres sectors, en concret, el sector primari, el de l'energia i a les activitats immobiliàries.

Pel sector primari cal estimar de forma específica l'ocupació, ja que el règim del mar inclou no només els treballadors de la pesca, també els del transport marítim. Per l'energia el problema és que l'estimació de la productivitat de Catalunya és poc representativa per Barcelona, per l'efecte de les centrals de producció elèctrica, especialment les centrals nuclears, amb productivitats molt elevades. La relació entre salaris i productivitat permet fer una estimació que evita aquest problema. Finalment, les activitats immobiliàries estan afectades per la consideració dels lloguers imputats a les llars que viuen en habitatges de propietat. Gràcies a l'explotació per a Barcelona de l'Enquesta de Condicions de Vida es pot avaluar la magnitud d'aquest concepte, tant per Catalunya com per Barcelona, i a partir d'aquí fer una estimació estàndard de la part no fictícia d'aquest sector.

---

<sup>7</sup> [http://ajuntament.barcelona.cat/barcelonaeconomia/sites/default/files/Projecte\\_PAT\\_final\\_v15.pdf](http://ajuntament.barcelona.cat/barcelonaeconomia/sites/default/files/Projecte_PAT_final_v15.pdf)

<sup>8</sup> El darrer any disponible és 2019.

Els resultats en volum i en taxes de creixement real s'obtenen per aplicació dels deflactors de l'economia catalana aplicats per a cada sector i pel conjunt de l'economia.



## VI Fonts i referències estadístiques

- Australian Bureau of Statistics: A Guide to Small Area Estimation. 2006
- Bureau of Economic Analysis: GDP by Metropolitan Areas. New Release. 2014.
- Cottrell, A, Luchetti, R: Gretl User's Guide. 2014
- Oficina Municipal de Dades. Ajuntament de Barcelona: Afiliats a la Seguretat Social 2010-2020. 2021
- Gabinet Tècnic de Programació. Ajuntament de Barcelona: El PIB de Barcelona 2010-14. 2016
- Oficina Municipal de Dades. Ajuntament de Barcelona: El PIB de Barcelona 2019. 2020
- Oficina Municipal de Dades. Ajuntament de Barcelona: Els salaris a Barcelona 2019. 2020
- Gabinet Tècnic de Programació. Ajuntament de Barcelona, Institut d'Estudis Regionals i Metropolitans de Barcelona i Universitat Autònoma de Barcelona: Estimació del PIB de Barcelona i l'Àrea Metropolitana de Barcelona. *Millora metodològica de la dinàmica de la productivitat amb informació salarial*. 2017
- Eurostat: Urban Audit
- Eurostat: European System of Accounts. ESA 2010. Luxemburg, 2013
- Garcia, J: Estimació del PIB del municipi de Barcelona amb desagregació sectorial. Ajuntament de Barcelona. 2015
- Idescat: Comptes econòmics anuals de Catalunya. Revisió 2019
- Idescat: Macromagnituds de les economies locals. 2019
- INE i Idescat: Directorio Central de Empresas 2015-16
- INE: Contabilidad Nacional de España. Revisió 2019
- MCVL: Muestra Continua de Vidas Laborales. SS - AEAT - INE. 2010-2019.
- OCDE: The Metropolitan Century: Understanding Urbanisation and its Consequences. 2015
- OCDE: GDP from cities. Regions and cities. Metropolitan Database. 2015.

