

Baròmetre de Barcelona

Evolució 1988 – 2021 (Gràfics)

Segona onada 2021

Registre Públic d'Enquestes i Estudis d'Opinió r21009

01

Fitxa Tècnica

FITXA TÈCNICA

ÀMBIT

Municipi de Barcelona.

UNIVERS

Població resident i empadronada a Barcelona de 18 anys i més de nacionalitat espanyola i d'altres nacionalitats amb dret a vot a les eleccions municipals.

GRANDÀRIA DE LA MOSTRA

802 entrevistes.

METODOLOGIA

Entrevista telefònica realitzada amb suport informàtic (CATI).

PROCEDIMENT DE MOSTREIG

Mostreig aleatori estratificat. Els estrats s'han format per l'encreuament dels 10 districtes municipals amb el sexe i amb l'edat dels ciutadans (l'edat es divideix en sis categories: de 18 a 24, de 25 a 34, de 35 a 44, de 45 a 54, de 55 a 64 i de 65 anys i més). S'han aplicat quotes per a cadascun dels estrats.

A més, s'han establert quotes marginals per a persones en situació d'atur.

ASSIGNACIÓ

Proporcional a la població segons el Padró municipal d'habitants.

PONDERACIÓ

En funció de la població objectiu real en cadascun dels estrats definits a la mostra per tal d'ajustar la mostra obtinguda a la mostra teòrica inicial i obtenir els resultats del conjunt de la ciutat

ERROR MOSTRAL

Considerant un nivell de confiança del 95,5%, sota el supòsit de màxima indeterminació ($P=50\%$ i $Q=50\%$), de mostreig aleatori estratificat i de població finita, l'error és de $\pm 3,6\%$ per al conjunt de la mostra.

DATA DE REALITZACIÓ

Del 22 de novembre a l'1 de desembre de 2021.

EMPRESA TREBALL DE CAMP

Opinòmetre S.L.

ORGANISME PROMOTOR

Oficina Municipal de Dades

02

Evolució Gràfica



[Q3]
SEXE

		Dona	Home
1996	MARÇ	54	46
	JUNY	54	46
	SETEMBRE	54	46
	DESEMBRE	54	46
1997	MARÇ	54	46
	JUNY	54	46
	SETEMBRE	54	46
	DESEMBRE	54	46
1998	MARÇ	54	46
	JUNY	54	46
	SETEMBRE	54	46
	DESEMBRE	54	46
1999	MARÇ	54	46
	JUNY	54	46
	SETEMBRE	54	46
	DESEMBRE	54	46
2000	MARÇ	54	46
	JUNY	54	46
	SETEMBRE	54	46
	NOVEMBRE	54	46
2001	MARÇ	54	46
	JUNY	54	46
	SETEMBRE	54	46
	DESEMBRE	54	46
2002	MARÇ	54	46
	JUNY	54	46
	SETEMBRE	54	46
	DESEMBRE	54	46
2003	MARÇ	54	46
2004	MARÇ	53	47
	JUNY	53	47
	SETEMBRE	53	47
	DESEMBRE	53	47

		Dona	Home
2005	MARÇ	53	47
	JUNY	53	47
	OCTUBRE	53	47
	DESEMBRE	53	47
2006	MARÇ	53	47
	JUNY	53	47
	SETEMBRE	53	47
	DESEMBRE	53	47
2007	SETEMBRE	53	47
2008	JUNY	53	47
2008	DESEMBRE	53	47
	DESEMBRE	53	47
2009	JUNY	53	47
2009	DESEMBRE	53	47
	DESEMBRE	53	47
2010	JUNY	53	47
2010	DESEMBRE	53	47
	DESEMBRE	53	47
2011	DESEMBRE	53	47
2012	JUNY	53	47
2012	DESEMBRE	53	47
	DESEMBRE	53	47
2013	JUNY	53	47
2013	DESEMBRE	53	47
	DESEMBRE	53	47
2014	JUNY	54	47
2014	DESEMBRE	54	47
	DESEMBRE	54	47
2015	JUNY	54	46
2015	DESEMBRE	54	46
	DESEMBRE	54	46
2016	MAIG	54	46
2016	DESEMBRE	54	46
	DESEMBRE	54	46
2017	JUNY	54	46
2017	DESEMBRE	54	46
	DESEMBRE	54	46
2018	JUNY	54	46
2018	DESEMBRE	54	46
	DESEMBRE	54	46
2019	JUNY	54	46
2019	DESEMBRE	54	46
	DESEMBRE	54	46
2020	JUNY	54	46
2020	DESEMBRE	54	46
	DESEMBRE	54	46
2021	JUNY	54	46
2021	DESEMBRE	54	46
	DESEMBRE	54	46



[Q4]
EDAT

		De 18	De 25	De 35	De 35	De 45	De 50	De 55		De 18	De 25	De 35	De 35	De 45	De 50	De 55			
		a 24	a 34	a 49	a 44	a 54	a 64	a 64	65 i	a 24	a 34	a 49	a 44	a 54	a 64	a 64	65 i		
		anys	anys	anys	anys	anys	anys	anys	més	anys	anys	anys	anys	anys	anys	anys	més		
1996	MARÇ	14	18	24	-	-	23	-	22	2005	MARÇ	9	20	-	18	15	-	14	25
	JUNY	14	18	24	-	-	23	-	22		JUNY	8	20	-	18	15	-	14	25
	SETEMBRE	14	18	24	-	-	23	-	22		OCTUBRE	8	20	-	18	15	-	14	25
	DESEMBRE	14	18	24	-	-	23	-	22		DESEMBRE	8	20	-	18	15	-	14	25
1997	MARÇ	14	18	24	-	-	23	-	22	2006	MARÇ	8	20	-	18	15	-	14	25
	JUNY	13	18	24	-	-	22	-	24		JUNY	8	20	-	18	15	-	14	25
	SETEMBRE	14	18	24	-	-	23	-	22		SETEMBRE	8	20	-	18	15	-	14	25
	DESEMBRE	13	18	24	-	-	22	-	24		DESEMBRE	8	20	-	18	15	-	14	25
1998	MARÇ	13	18	24	-	-	22	-	24	2007	SETEMBRE	8	20	-	18	15	-	14	25
	JUNY	13	18	24	-	-	22	-	24	2008	JUNY	8	20	-	19	15	-	14	25
	SETEMBRE	13	18	24	-	-	22	-	24		DESEMBRE	8	20	-	19	15	-	14	25
	DESEMBRE	13	18	24	-	-	22	-	24	2009	JUNY	8	20	-	19	16	-	13	25
1999	MARÇ	13	18	24	-	-	22	-	24		DESEMBRE	8	20	-	19	16	-	13	25
	JUNY	13	18	24	-	-	22	-	24	2010	JUNY	7	19	-	19	16	-	14	26
	SETEMBRE	13	18	24	-	-	22	-	24		DESEMBRE	7	19	-	19	16	-	14	26
	DESEMBRE	13	18	-	16	15	-	15	24	2011	DESEMBRE	7	18	-	19	16	-	14	26
2000	MARÇ	13	18	-	16	15	-	15	25	2012	JUNY	7	18	-	20	16	-	14	26
	JUNY	13	18	-	16	15	-	15	24		DESEMBRE	7	18	-	20	16	-	14	26
	SETEMBRE	13	18	-	16	15	-	15	24	2013	JUNY	7	17	-	20	16	-	14	26
	NOVEMBRE	13	18	-	16	15	-	15	24		DESEMBRE	7	17	-	20	16	-	14	26
2001	MARÇ	13	18	-	16	15	-	15	24	2014	JUNY	7	17	-	20	17	-	14	26
	JUNY	10	19	-	17	15	-	13	27		DESEMBRE	7	17	-	20	17	-	14	26
	SETEMBRE	10	19	-	17	15	-	13	27	2015	JUNY	7	12	-	17	17	-	16	31
	DESEMBRE	10	18	-	17	15	-	13	27		DESEMBRE	7	14	-	19	17	-	15	29
2002	MARÇ	9	19	-	17	15	-	13	27	2016	MAIG	7	14	-	19	17	-	15	29
	JUNY	9	19	-	17	15	-	13	27		DESEMBRE	7	15	-	19	17	-	15	28
	SETEMBRE	9	19	-	17	15	-	13	27	2017	JUNY	7	15	-	19	17	-	15	28
	DESEMBRE	9	19	-	17	15	-	13	27		DESEMBRE	7	15	-	19	17	-	15	28
2003	MARÇ	9	19	-	17	15	-	13	27	2018	JUNY	7	15	-	18	17	-	15	28
2004	MARÇ	9	20	-	18	15	-	14	25		DESEMBRE	7	15	-	18	17	-	15	28
	JUNY	9	20	-	18	15	-	14	25	2019	JUNY	7	15	-	18	17	-	15	28
	SETEMBRE	9	20	-	18	15	-	14	25		DESEMBRE	7	15	-	18	17	-	15	28
	DESEMBRE	9	20	-	18	15	-	14	25	2020	JUNY	7	15	-	17	17	-	15	28
											DESEMBRE	7	15	-	17	17	-	15	28
										2021	JUNY	7	15	-	17	17	-	16	28
											DESEMBRE	7	15	-	17	17	-	15	28



[F2/Q1/ Q2]

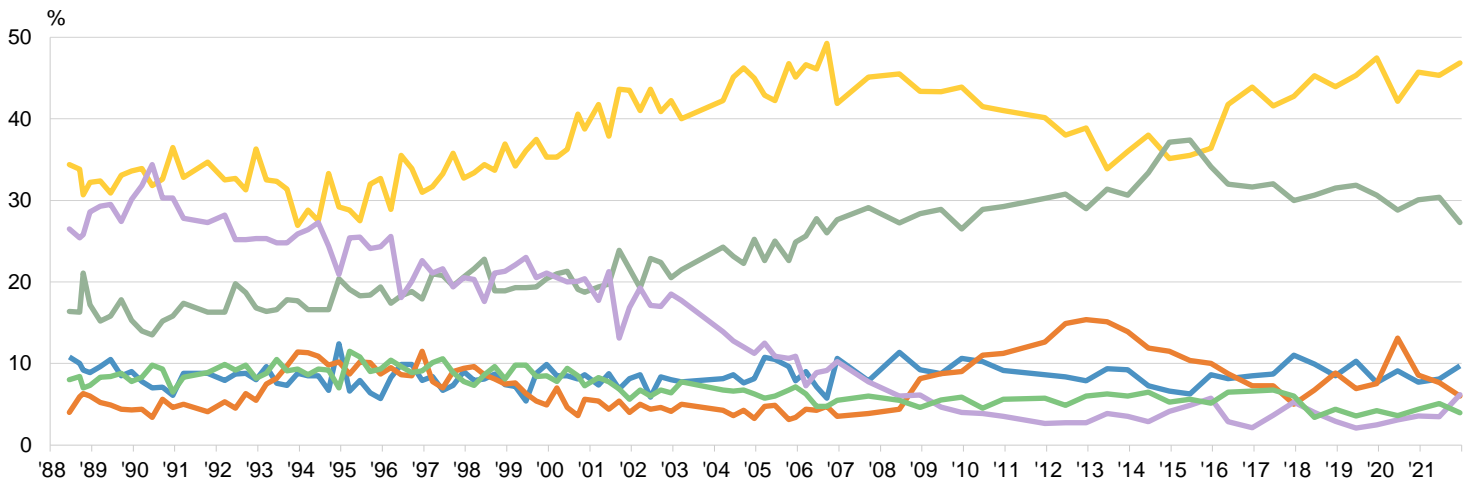
QUINA ÉS LA SEVA NACIONALITAT?

		Espanyola	Altres Unió Europea	Resta Països	NS / NC
2004	MARÇ	96	2	3	0
	JUNY	96	1	3	0
	SETEMBRE	96	1	2	0
	DESEMBRE	96	1	3	0
2005	MARÇ	96	0	4	0
	JUNY	95	0	5	0
	OCTUBRE	95	-	5	0
	DESEMBRE	96	-	4	0
2006	MARÇ	96	-	4	0
	JUNY	95	2	3	0
	SETEMBRE	95	2	4	0
	DESEMBRE	95	2	3	1
2007	SETEMBRE	95	2	3	0
2008	JUNY	95	1	4	0
	DESEMBRE	95	2	3	-
2009	JUNY	94	2	4	-
	DESEMBRE	93	1	5	0
2010	JUNY	95	2	3	-
	DESEMBRE	95	2	3	-
2011	DESEMBRE	93	2	5	-
2012	JUNY	95	2	3	0
	DESEMBRE	93	2	6	-
2013	JUNY	90	5	6	-
	DESEMBRE	90	3	7	-
2014	JUNY	90	2	8	0
	DESEMBRE	92	2	6	0
2015	JUNY	100	0	0	0
	DESEMBRE	99	1	0	0
2016	MAIG	99	1	0	0
	DESEMBRE	99	1	0	0
2017	JUNY	99	1	0	0
	DESEMBRE	98	2	0	0
2018	JUNY	96	2	2	0
	DESEMBRE	96	2	2	0
2019	JUNY	98	1	1	0
	DESEMBRE	96	2	2	0
2020	JUNY	97	1	2	0
	DESEMBRE	97	1	2	0
2021	JUNY	93	4	3	0
	DESEMBRE	95	3	2	0



[Q6]
SITUACIÓ LABORAL ACTUAL

		Treballa	Treballa	Jubilat/a	Aturat/	Tasques	Estu-	NC			Treballa	Treballa	Jubilat/a	Aturat/	Tasques	Estu-	NC
		per	per	da /	ada /	de la llar					per	per	da /	ada /	de la llar		
		compte	compte	pensio-	busca	(no	diant				compte	compte	pensio-	busca	(no	diant	
		propi	d'altri	nista	feina	remune-					propi	d'altri	nista	feina	remune-		
1988	JUNY	11	34	16	4	27	8	-	2001	MARÇ	7	42	19	5	18	8	0
	SETEMBRE	10	34	16	6	25	8	-		JUNY	9	38	20	4	21	8	0
	OCTUBRE	9	31	21	6	26	7	-		SETEMBRE	7	44	24	5	13	7	0
	DESEMBRE	9	32	17	6	29	7	-		DESEMBRE	8	44	22	4	17	6	0
1989	MARÇ	10	32	15	5	29	8	-	2002	MARÇ	9	41	19	5	19	7	0
	JUNY	11	31	16	5	30	8	-		JUNY	6	44	23	4	17	6	0
	SETEMBRE	9	33	18	4	27	9	-		SETEMBRE	8	41	22	5	17	7	0
	DESEMBRE	9	34	15	4	30	8	-		DESEMBRE	8	42	21	4	19	6	0
1990	MARÇ	8	34	14	4	32	8	-	2003	MARÇ	8	40	22	5	18	8	0
	JUNY	7	32	14	3	34	10	-	2004	MARÇ	8	42	24	4	14	7	1
	SETEMBRE	7	33	15	6	30	9	-		JUNY	9	45	23	4	13	7	0
	DESEMBRE	6	37	16	5	30	7	-		SETEMBRE	8	46	22	4	12	7	1
1991	MARÇ	9	33	17	5	28	8	-		DESEMBRE	8	45	25	3	11	6	1
	OCTUBRE	9	35	16	4	27	9	-	2005	MARÇ	11	43	23	5	13	6	1
1992	MARÇ	8	33	16	5	28	10	-		JUNY	11	42	25	5	11	6	1
	JUNY	9	33	20	5	25	9	-		OCTUBRE	10	47	23	3	11	7	1
	SETEMBRE	9	31	19	6	25	10	-		DESEMBRE	8	45	25	3	11	7	1
	DESEMBRE	8	36	17	6	25	8	-	2006	MARÇ	9	47	26	4	7	6	1
1993	MARÇ	10	33	16	8	25	9	-		JUNY	7	46	28	4	9	5	1
	JUNY	8	32	17	8	25	11	-		SETEMBRE	6	49	26	5	9	5	0
	SETEMBRE	7	31	18	10	25	9	-		DESEMBRE	11	42	28	4	10	6	1
	DESEMBRE	9	27	18	11	26	9	-	2007	SETEMBRE	8	45	29	4	8	6	0
1994	MARÇ	9	29	17	11	26	9	-	2008	JUNY	11	46	27	4	6	6	0
	JUNY	9	28	17	11	27	9	-		DESEMBRE	9	43	28	8	6	5	0
	SETEMBRE	7	33	17	10	24	9	-	2009	JUNY	9	43	29	9	5	6	0
	DESEMBRE	12	29	20	10	21	7	-		DESEMBRE	11	44	27	9	4	6	0
1995	MARÇ	7	29	19	9	25	12	-	2010	JUNY	10	42	29	11	4	5	0
	JUNY	8	28	18	10	26	11	-		DESEMBRE	9	41	29	11	4	6	0
	SETEMBRE	6	32	18	10	24	9	-	2011	DESEMBRE	9	40	30	13	3	6	0
	DESEMBRE	6	33	19	9	24	9	-	2012	JUNY	8	38	31	15	3	5	0
1996	MARÇ	8	29	17	10	26	10	-		DESEMBRE	8	39	29	15	3	6	0
	JUNY	10	36	18	9	18	10	-	2013	JUNY	9	34	31	15	4	6	0
	SETEMBRE	10	34	19	9	20	9	-		DESEMBRE	9	36	31	14	4	6	1
	DESEMBRE	8	31	18	12	23	9	-	2014	JUNY	7	38	33	12	3	7	0
1997	MARÇ	8	32	21	8	21	10	-		DESEMBRE	7	35	37	12	4	5	0
	JUNY	7	33	21	7	22	11	-	2015	JUNY	6	36	37	10	5	6	0
	SETEMBRE	7	36	20	9	19	9	0		DESEMBRE	9	36	34	10	6	5	0
	DESEMBRE	9	33	21	9	21	8	-	2016	MAIG	8	42	32	9	3	7	0
1998	MARÇ	8	33	22	10	20	7	-		DESEMBRE	9	44	32	7	2	7	0
	JUNY	8	34	23	9	18	9	-	2017	JUNY	9	42	32	7	4	7	0
	SETEMBRE	9	34	19	8	21	10	-		DESEMBRE	11	43	30	5	5	6	0
	DESEMBRE	7	37	19	8	21	8	-	2018	JUNY	10	45	31	7	4	3	0
1999	MARÇ	7	34	19	8	22	10	-		DESEMBRE	8	44	32	9	3	4	0
	JUNY	5	36	19	6	23	10	0	2019	JUNY	10	45	32	7	2	4	0
	SETEMBRE	9	38	19	5	21	8	0		DESEMBRE	8	47	31	8	2	4	0
	DESEMBRE	10	35	20	5	21	9	-	2020	JUNY	9	42	29	13	3	4	0
2000	MARÇ	9	35	21	7	21	8	-		DESEMBRE	8	46	30	9	4	4	0
	JUNY	9	36	21	5	20	9	-	2021	JUNY	8	45	30	8	3	5	0
	SETEMBRE	8	41	19	4	20	9	-		DESEMBRE	10	47	27	6	6	4	0
	NOVEMBRE	9	39	19	6	20	7	1									



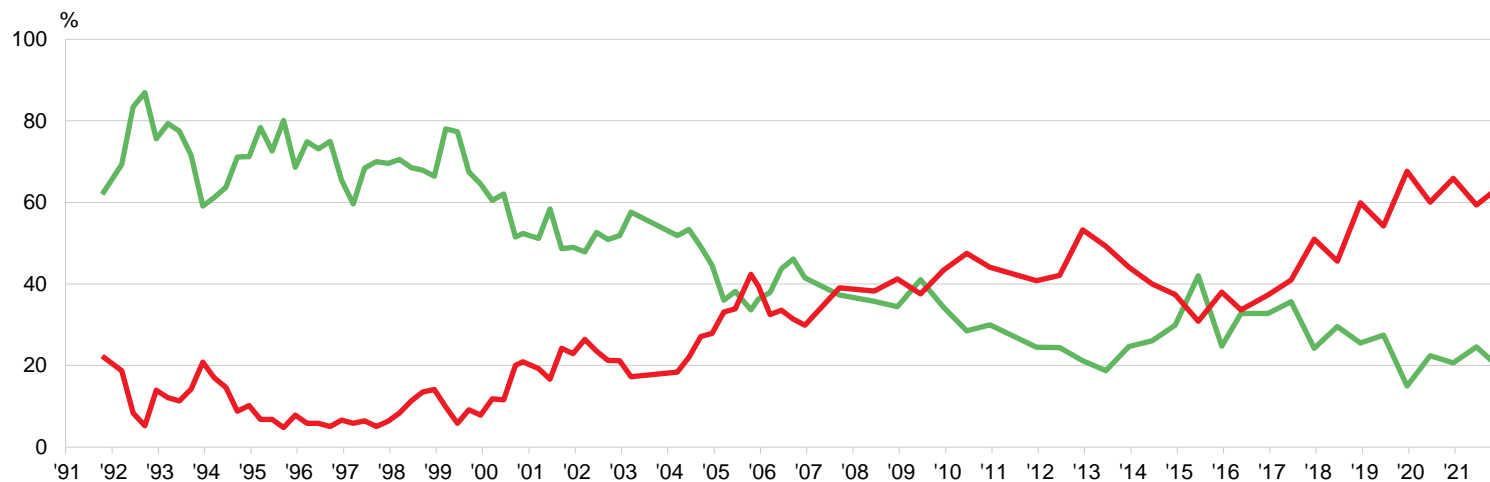
■ Treballa per compte propi
 ■ Jubilat/ada / pensionista
 ■ Tasques de la llar
■ Treballa per compte d'altri
 ■ Aturat/ada / busca feina
 ■ Estudiant



[P1.1]

EL DARRER ANY, VOSTÈ CREU QUE BARCELONA HA MILLORAT O HA EMPITJORAT?

		Ha					Ha				
		Ha millorat	Està igual	empitjorat	NS / NC		Ha millorat	Està igual	empitjorat	NS / NC	
1991	OCTUBRE	62	13	22	2	2002	MARÇ	48	24	26	2
1992	MARÇ	69	11	19	1		JUNY	53	22	24	2
	JUNY	83	7	8	1		SETEMBRE	51	27	21	1
	SETEMBRE	87	7	5	1		DESEMBRE	52	24	21	3
	DESEMBRE	76	9	14	1	2003	MARÇ	58	22	17	3
1993	MARÇ	79	7	12	1	2004	MARÇ	52	27	18	3
	JUNY	78	10	11	2		JUNY	53	23	22	1
	SETEMBRE	72	13	14	1		SETEMBRE	49	22	27	2
	DESEMBRE	59	19	21	2		DESEMBRE	45	25	28	3
1994	MARÇ	61	21	17	1	2005	MARÇ	36	29	33	2
	JUNY	64	20	15	2		JUNY	38	26	34	2
	SETEMBRE	71	20	9	1		OCTUBRE	34	22	42	2
	DESEMBRE	71	16	10	2		DESEMBRE	36	23	40	2
1995	MARÇ	78	14	7	0	2006	MARÇ	38	28	33	2
	JUNY	73	20	7	0		JUNY	44	21	34	2
	SETEMBRE	80	15	5	1		SETEMBRE	46	20	31	2
	DESEMBRE	69	23	8	0		DESEMBRE	42	26	30	3
1996	MARÇ	75	19	6	0	2007	SETEMBRE	37	23	39	1
	JUNY	73	21	6	1	2008	JUNY	36	22	38	4
	SETEMBRE	75	19	5	2		DESEMBRE	34	21	41	4
	DESEMBRE	66	27	7	1	2009	JUNY	41	19	38	3
1997	MARÇ	60	34	6	1		DESEMBRE	34	19	43	3
	JUNY	68	24	6	1	2010	JUNY	29	20	48	4
	SETEMBRE	70	24	5	1		DESEMBRE	30	23	44	3
	DESEMBRE	70	23	6	1	2011	DESEMBRE	25	30	41	5
1998	MARÇ	71	20	8	1	2012	JUNY	24	31	42	3
	JUNY	69	19	11	1		DESEMBRE	21	22	53	4
	SETEMBRE	68	17	14	2	2013	JUNY	19	29	49	3
	DESEMBRE	66	18	14	2		DESEMBRE	25	28	44	3
1999	MARÇ	78	11	10	1	2014	JUNY	26	28	40	6
	JUNY	77	16	6	1		DESEMBRE	30	28	37	5
	SETEMBRE	68	22	9	1	2015	JUNY	42	24	31	3
	DESEMBRE	65	27	8	1		DESEMBRE	25	32	38	5
2000	MARÇ	61	26	12	2	2016	MAIG	33	28	34	5
	JUNY	62	25	12	2		DESEMBRE	33	25	37	5
	SETEMBRE	52	28	20	1	2017	JUNY	36	20	41	3
	NOVEMBRE	52	26	21	1		DESEMBRE	24	22	51	3
2001	MARÇ	51	27	19	2	2018	JUNY	30	21	46	4
	JUNY	58	24	17	1		DESEMBRE	26	12	60	3
	SETEMBRE	49	26	24	1	2019	JUNY	27	16	54	2
	DESEMBRE	49	26	23	2		DESEMBRE	15	15	68	2
						2020	JUNY	22	14	60	4
							DESEMBRE	21	13	66	0
						2021	JUNY	25	13	59	3
							DESEMBRE	19	13	64	3



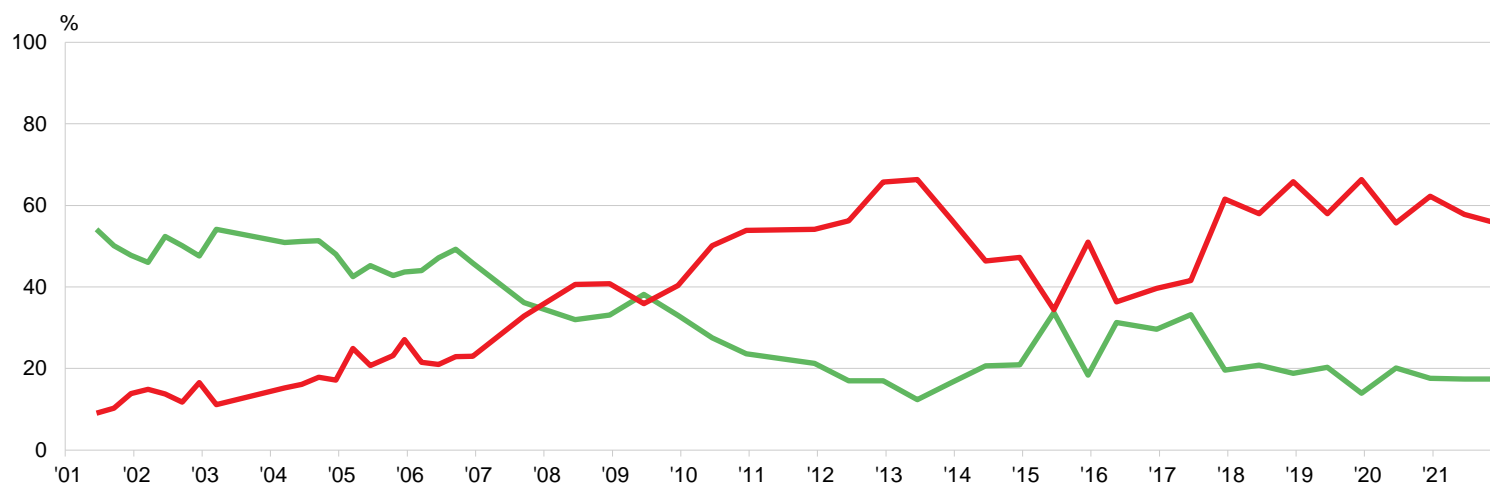
■ Ha millorat
■ Ha empitjorat



[P1.2]

EL DARRER ANY, VOSTÈ CREU QUE CATALUNYA HA MILLORAT O HA EMPITJORAT?

		Ha			
		Ha millorat	Està igual	empitjorat	NS / NC
2001	JUNY	54	26	9	11
	SETEMBRE	50	30	10	9
	DESEMBRE	48	27	14	12
2002	MARÇ	46	26	15	13
	JUNY	52	22	14	12
	SETEMBRE	50	27	12	11
	DESEMBRE	48	24	17	12
2003	MARÇ	54	22	11	13
2004	MARÇ	51	24	15	10
	JUNY	51	24	16	9
	SETEMBRE	51	23	18	8
	DESEMBRE	48	25	17	10
2005	MARÇ	43	24	25	9
	JUNY	45	26	21	8
	OCTUBRE	43	24	23	10
	DESEMBRE	44	22	27	7
2006	MARÇ	44	27	22	8
	JUNY	47	22	21	10
	SETEMBRE	49	20	23	8
	DESEMBRE	46	23	23	8
2007	SETEMBRE	36	24	33	7
2008	JUNY	32	18	41	9
	DESEMBRE	33	18	41	8
2009	JUNY	38	16	36	10
	DESEMBRE	33	18	40	9
2010	JUNY	28	15	50	8
	DESEMBRE	24	17	54	6
2011	DESEMBRE	21	15	54	10
2012	JUNY	17	18	56	9
	DESEMBRE	17	10	66	8
2013	JUNY	12	16	66	5
	DESEMBRE	17	17	57	10
2014	JUNY	21	23	46	10
	DESEMBRE	21	24	47	8
2015	JUNY	34	24	34	8
	DESEMBRE	18	21	51	10
2016	MAIG	31	23	36	9
	DESEMBRE	30	21	40	10
2017	JUNY	33	18	42	8
	DESEMBRE	20	13	62	6
2018	JUNY	21	13	58	8
	DESEMBRE	19	10	66	5
2019	JUNY	20	13	58	8
	DESEMBRE	14	14	66	6
2020	JUNY	20	14	56	10
	DESEMBRE	18	20	62	0
2021	JUNY	17	16	58	9
	DESEMBRE	17	16	56	11

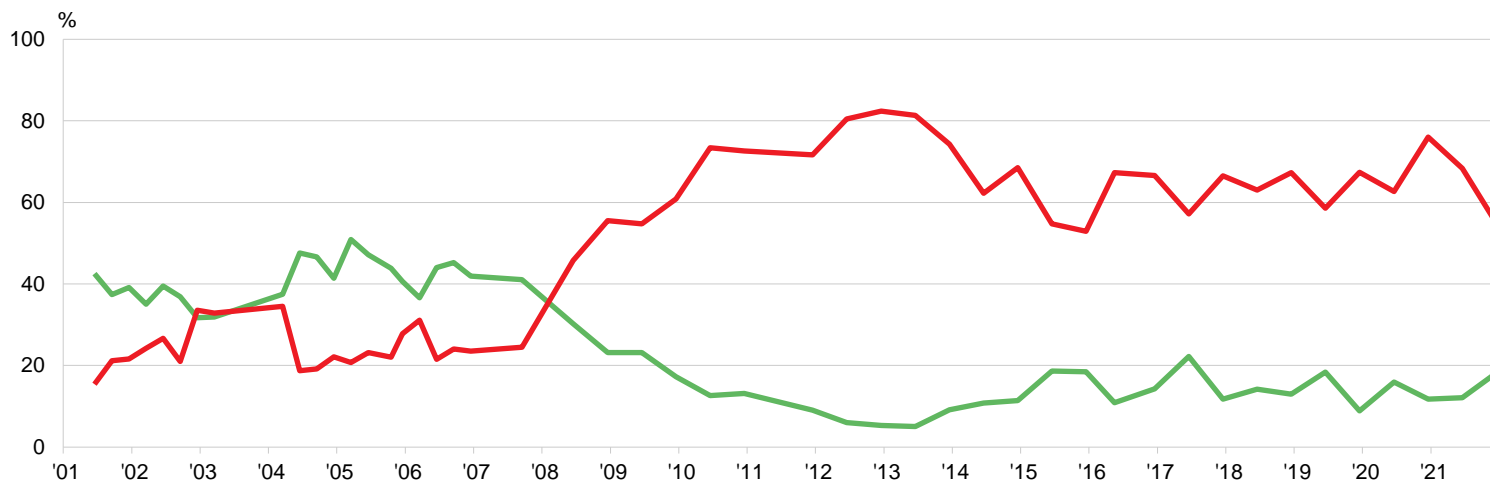


■ Ha millorat
■ Ha empitjorat



[P1.3]
EL DARRER ANY, VOSTÈ CREU QUE ESPANYA HA MILLORAT O HA EMPITJORAT?

		Ha			
		Ha millorat	Està igual	empitjorat	NS / NC
2001	JUNY	43	26	15	16
	SETEMBRE	37	27	21	15
	DESEMBRE	39	26	22	14
2002	MARÇ	35	25	24	16
	JUNY	40	18	27	16
	SETEMBRE	37	25	21	18
	DESEMBRE	32	21	34	14
2003	MARÇ	32	17	33	18
2004	MARÇ	38	16	35	13
	JUNY	48	21	19	12
	SETEMBRE	47	19	19	15
	DESEMBRE	41	24	22	12
2005	MARÇ	51	18	21	11
	JUNY	47	19	23	11
	OCTUBRE	44	21	22	13
	DESEMBRE	41	20	28	12
2006	MARÇ	37	21	31	11
	JUNY	44	19	22	15
	SETEMBRE	45	20	24	11
	DESEMBRE	42	20	24	15
2007	SETEMBRE	41	20	25	14
2008	JUNY	30	13	46	12
	DESEMBRE	23	10	56	11
2009	JUNY	23	11	55	12
	DESEMBRE	17	12	61	10
2010	JUNY	13	8	73	6
	DESEMBRE	13	9	73	6
2011	DESEMBRE	9	8	72	11
2012	JUNY	6	7	81	7
	DESEMBRE	5	4	82	9
2013	JUNY	5	8	81	6
	DESEMBRE	9	10	74	7
2014	JUNY	11	15	62	12
	DESEMBRE	11	12	69	8
2015	JUNY	19	14	55	12
	DESEMBRE	19	17	53	12
2016	MAIG	11	14	67	8
	DESEMBRE	14	11	67	8
2017	JUNY	22	11	57	10
	DESEMBRE	12	13	67	9
2018	JUNY	14	11	63	11
	DESEMBRE	13	11	67	9
2019	JUNY	18	12	59	11
	DESEMBRE	9	13	67	11
2020	JUNY	16	12	63	10
	DESEMBRE	12	12	76	1
2021	JUNY	12	11	68	8
	DESEMBRE	18	11	55	16



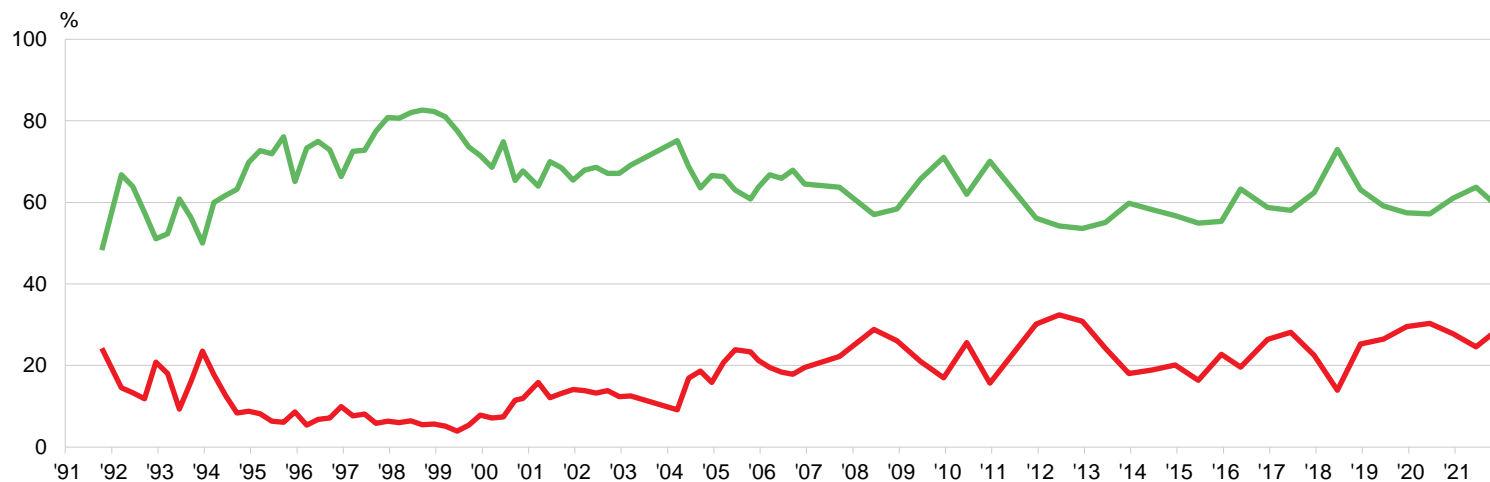
■ Ha millorat
■ Ha empitjorat



[P2.1]

I, DE CARA AL FUTUR, VOSTÈ CREU QUE BARCELONA MILLORARÀ O EMPITJORARÀ?

		Continuarà						Continuarà			
		Millorarà	igual	Empitjoràrà	NS / NC			Millorarà	igual	Empitjoràrà	NS / NC
1991	OCTUBRE	48	11	24	16	2002	MARÇ	68	12	14	7
1992	MARÇ	67	9	15	10		JUNY	69	9	13	10
	JUNY	64	9	13	13		SETEMBRE	67	9	14	10
	SETEMBRE	58	14	12	17		DESEMBRE	67	10	12	11
	DESEMBRE	51	11	21	17	2003	MARÇ	69	7	13	11
1993	MARÇ	52	13	18	16	2004	MARÇ	75	5	9	11
	JUNY	61	16	9	14		JUNY	69	7	17	7
	SETEMBRE	56	18	16	10		SETEMBRE	64	7	19	11
	DESEMBRE	50	13	24	13		DESEMBRE	67	9	16	9
1994	MARÇ	60	16	18	7	2005	MARÇ	66	5	21	8
	JUNY	62	16	13	9		JUNY	63	6	24	8
	SETEMBRE	63	19	8	9		OCTUBRE	61	5	23	11
	DESEMBRE	70	6	9	16		DESEMBRE	64	6	21	9
1995	MARÇ	73	12	8	8	2006	MARÇ	67	7	20	7
	JUNY	72	12	6	10		JUNY	66	6	18	10
	SETEMBRE	76	10	6	8		SETEMBRE	68	6	18	8
	DESEMBRE	65	12	9	14		DESEMBRE	65	7	20	9
1996	MARÇ	73	11	5	10	2007	SETEMBRE	64	6	22	8
	JUNY	75	14	7	5	2008	JUNY	57	4	29	10
	SETEMBRE	73	13	7	7		DESEMBRE	58	5	26	10
	DESEMBRE	66	11	10	13	2009	JUNY	66	3	21	11
1997	MARÇ	73	13	8	7		DESEMBRE	71	3	17	9
	JUNY	73	10	8	9	2010	JUNY	62	4	26	8
	SETEMBRE	78	11	6	6		DESEMBRE	70	4	16	10
	DESEMBRE	81	8	6	6	2011	DESEMBRE	56	7	30	7
1998	MARÇ	81	8	6	6	2012	JUNY	54	5	32	8
	JUNY	82	5	6	7		DESEMBRE	54	6	31	9
	SETEMBRE	83	6	6	6	2013	JUNY	55	11	24	10
	DESEMBRE	82	4	6	8		DESEMBRE	60	8	18	14
1999	MARÇ	81	5	5	9	2014	JUNY	58	11	19	12
	JUNY	78	9	4	10		DESEMBRE	57	12	20	11
	SETEMBRE	74	12	5	9	2015	JUNY	55	10	16	19
	DESEMBRE	72	13	8	8		DESEMBRE	55	6	23	16
2000	MARÇ	69	15	7	9	2016	MAIG	63	4	20	13
	JUNY	75	10	7	8		DESEMBRE	59	6	26	9
	SETEMBRE	65	15	12	8	2017	JUNY	58	3	28	10
	NOVEMBRE	68	10	12	11		DESEMBRE	62	2	23	13
2001	MARÇ	64	7	16	13	2018	JUNY	73	3	14	11
	JUNY	70	9	12	9		DESEMBRE	63	2	25	10
	SETEMBRE	69	12	13	6	2019	JUNY	59	2	26	12
	DESEMBRE	66	12	14	8		DESEMBRE	57	3	30	10
						2020	JUNY	57	3	30	10
							DESEMBRE	61	4	28	7
						2021	JUNY	64	4	25	7
							DESEMBRE	59	3	29	10



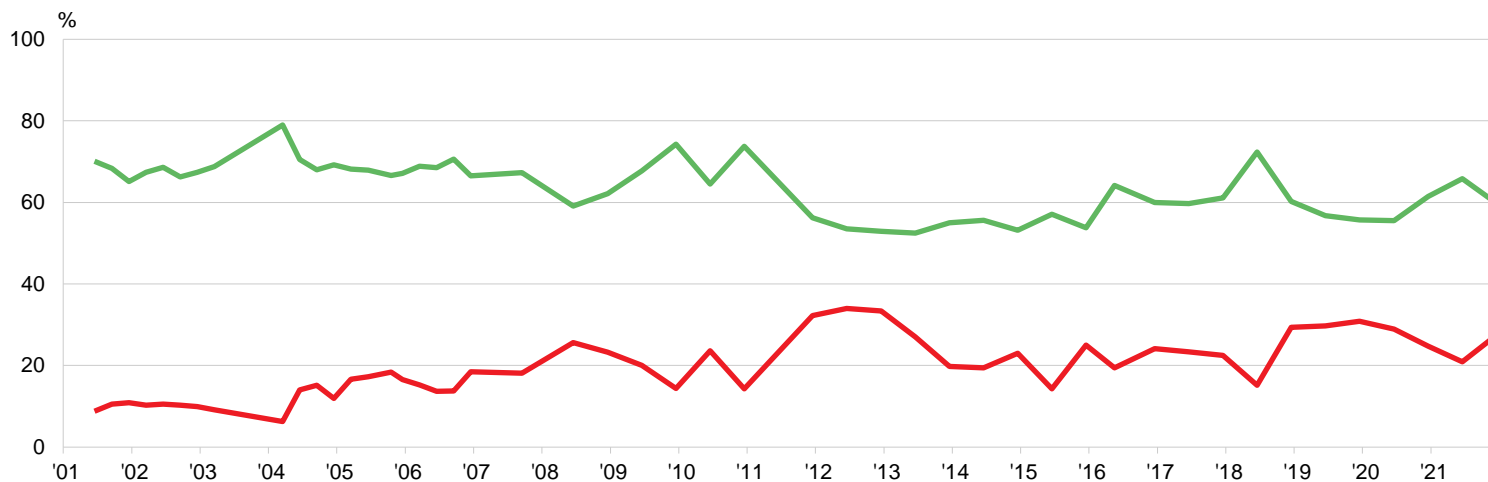
■ Millorarà
■ Empitjoràrà



[P2.2]

I, DE CARA AL FUTUR, VOSTÈ CREU QUE CATALUNYA MILLORARÀ O EMPITJORARÀ?

		Continuarà			NS / NC
		Millorarà	igual	Empitjorà	
2001	JUNY	70	10	9	11
	SETEMBRE	68	13	11	8
	DESEMBRE	65	14	11	10
2002	MARÇ	67	14	10	8
	JUNY	69	9	11	12
	SETEMBRE	66	10	10	13
	DESEMBRE	67	12	10	11
2003	MARÇ	69	10	9	12
2004	MARÇ	79	5	6	10
	JUNY	71	7	14	9
	SETEMBRE	68	6	15	11
	DESEMBRE	69	10	12	9
2005	MARÇ	68	7	17	8
	JUNY	68	7	17	8
	OCTUBRE	67	6	18	9
	DESEMBRE	67	8	17	9
2006	MARÇ	69	8	15	8
	JUNY	69	7	14	11
	SETEMBRE	71	6	14	9
	DESEMBRE	67	8	19	7
2007	SETEMBRE	67	8	18	7
2008	JUNY	59	5	26	10
	DESEMBRE	62	5	23	10
2009	JUNY	68	3	20	9
	DESEMBRE	74	3	14	9
2010	JUNY	65	4	24	8
	DESEMBRE	74	4	14	8
2011	DESEMBRE	56	6	32	6
2012	JUNY	54	5	34	7
	DESEMBRE	53	5	33	9
2013	JUNY	53	10	27	11
	DESEMBRE	55	9	20	17
2014	JUNY	56	12	19	14
	DESEMBRE	53	11	23	13
2015	JUNY	57	10	14	18
	DESEMBRE	54	5	25	16
2016	MAIG	64	4	19	12
	DESEMBRE	60	7	24	9
2017	JUNY	60	5	23	12
	DESEMBRE	61	2	23	14
2018	JUNY	72	3	15	10
	DESEMBRE	60	2	29	8
2019	JUNY	57	3	30	11
	DESEMBRE	56	2	31	11
2020	JUNY	55	4	29	11
	DESEMBRE	61	7	25	7
2021	JUNY	66	5	21	9
	DESEMBRE	60	3	27	9



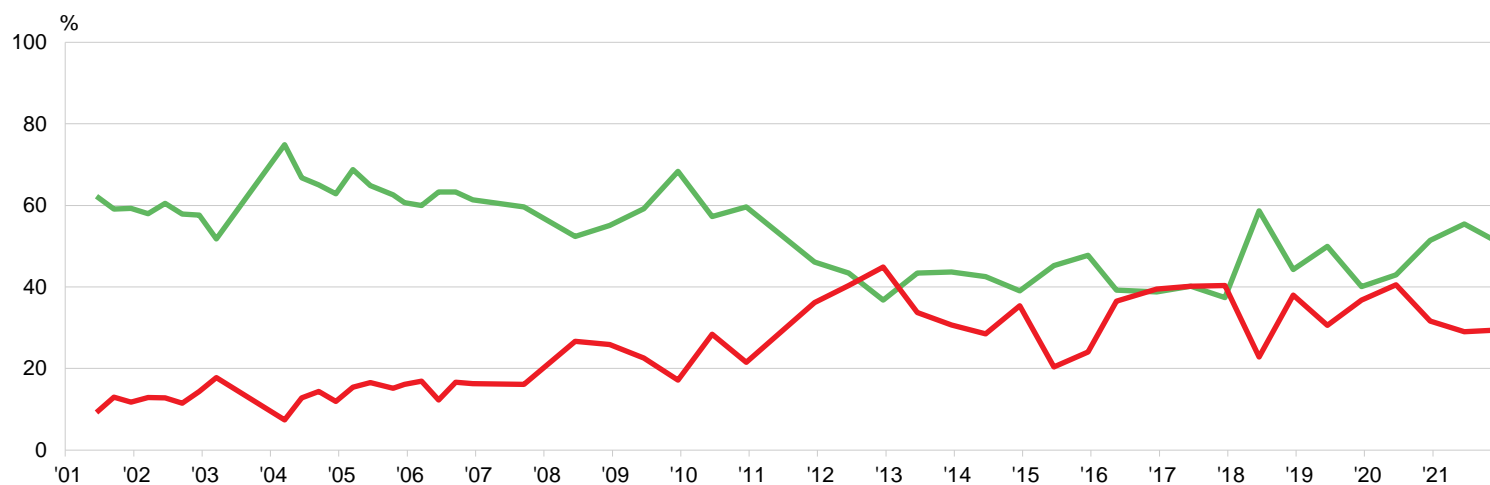
■ Millorarà
■ Empitjorà



[P2.3]

I, DE CARA AL FUTUR, VOSTÈ CREU QUE ESPANYA MILLORARÀ O EMPITJORARÀ?

		Continuarà			NS / NC
		Millorarà	igual	Empitjorà	
2001	JUNY	62	12	9	16
	SETEMBRE	59	14	13	14
	DESEMBRE	59	15	12	14
2002	MARÇ	58	16	13	13
	JUNY	61	10	13	17
	SETEMBRE	58	12	12	19
	DESEMBRE	58	12	14	16
2003	MARÇ	52	11	18	19
2004	MARÇ	75	6	7	12
	JUNY	67	8	13	12
	SETEMBRE	65	7	14	14
	DESEMBRE	63	12	12	14
2005	MARÇ	69	8	15	8
	JUNY	65	9	17	10
	OCTUBRE	63	10	15	12
	DESEMBRE	61	10	16	14
2006	MARÇ	60	10	17	13
	JUNY	63	10	12	15
	SETEMBRE	63	8	17	12
	DESEMBRE	61	10	16	13
2007	SETEMBRE	60	12	16	12
2008	JUNY	52	7	27	14
	DESEMBRE	55	6	26	13
2009	JUNY	59	5	23	13
	DESEMBRE	68	6	17	9
2010	JUNY	57	5	28	10
	DESEMBRE	60	6	22	13
2011	DESEMBRE	46	7	36	11
2012	JUNY	43	6	40	11
	DESEMBRE	37	6	45	13
2013	JUNY	43	10	34	13
	DESEMBRE	44	9	31	17
2014	JUNY	43	12	29	17
	DESEMBRE	39	11	35	15
2015	JUNY	45	12	20	22
	DESEMBRE	48	10	24	19
2016	MAIG	39	7	37	17
	DESEMBRE	39	9	40	13
2017	JUNY	40	8	40	12
	DESEMBRE	37	10	40	13
2018	JUNY	59	5	23	13
	DESEMBRE	44	6	38	11
2019	JUNY	50	6	31	13
	DESEMBRE	40	7	37	16
2020	JUNY	43	5	40	11
	DESEMBRE	51	7	32	10
2021	JUNY	55	6	29	10
	DESEMBRE	51	5	29	14



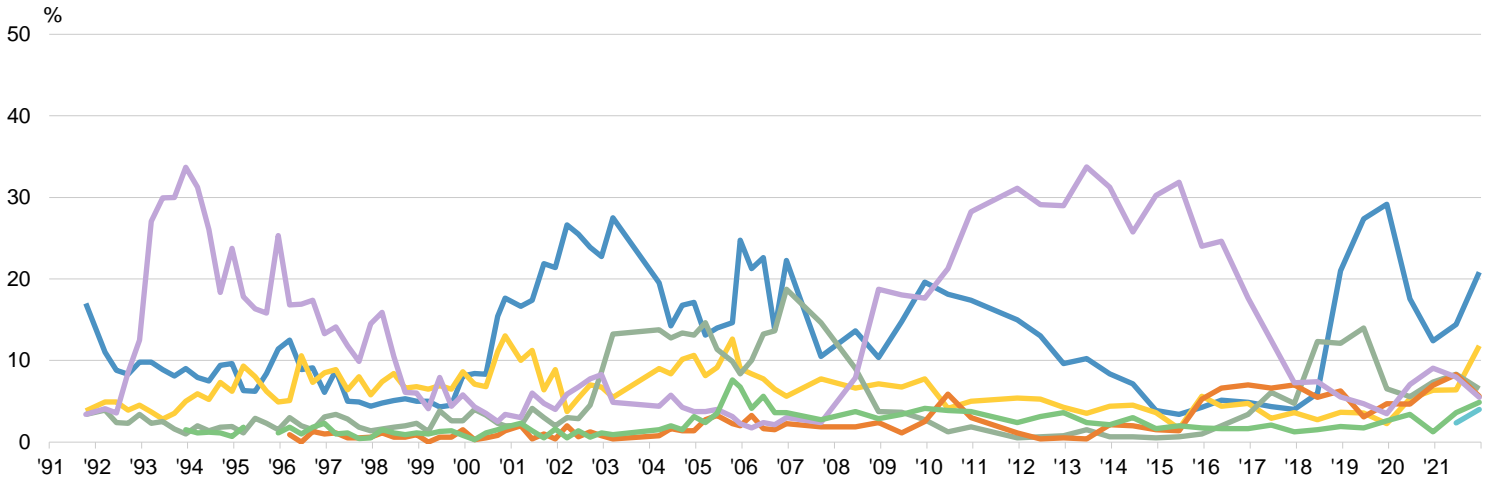
■ Millorarà
■ Empitjorà



[P3]

QUIN CONSIDERA QUE ÉS EL PROBLEMA MÉS GREU QUE TÉ LA CIUTAT DE BARCELONA EN AQUESTS MOMENTS?
(ESPONTÀNIA)

		Inseguretat	Neteja	Accés a l'habitatge	Gestió política	Atur / condicions treball	Val. Social neg. / Manca gestió i educació	Contaminació i medi	Circulació bicicletes i Exclusió social												
1991	OCTUBRE	17	4	3		3		2													
1992	MARÇ	11	5	4		4		3													
	JUNY	9	5	2		4		8													
	SETEMBRE	8	4	2		9		8													
	DESEMBRE	10	5	3		13		7													
1993	MARÇ	10	4	2		27		6													
	JUNY	9	3	3		30		4													
	SETEMBRE	8	4	2		30		5													
	DESEMBRE	9	5	1		34	2	3													
1994	MARÇ	8	6	2		31	1	5													
	JUNY	8	5	1		26	1	5													
	SETEMBRE	9	7	2		18	1	5													
	DESEMBRE	10	6	2		24	1	5													
1995	MARÇ	6	9	1		18	2	6													
	JUNY	6	8	3		16	-	3													
	SETEMBRE	8	6	2		16	-	4													
	DESEMBRE	11	5	2		25	1	5													
1996	MARÇ	13	5	3	1	17	2	4	1												
	JUNY	9	11	2	0	17	1	10	2												
	SETEMBRE	9	7	2	1	17	2	6	2												
	DESEMBRE	6	9	3	1	13	2	5	1												
1997	MARÇ	9	9	3	1	14	1	5	1												
	JUNY	5	6	3	1	12	1	9	1												
	SETEMBRE	5	8	2	1	10	0	7	1												
	DESEMBRE	4	6	1	1	15	1	5	1												
1998	MARÇ	5	7	2	1	16	2	5	1												
	JUNY	5	8	2	1	11	1	5	1												
	SETEMBRE	5	7	2	1	6	1	5	1												
	DESEMBRE	5	7	2	1	6	1	4	1												
1999	MARÇ	5	7	1	0	4	1	5	1												
	JUNY	4	7	4	1	8	1	8	2												
	SETEMBRE	5	7	3	1	4	1	7	1												
	DESEMBRE	8	9	3	2	6	1	6	2												
2000	MARÇ	8	7	4	0	4	0	6	2												
	JUNY	8	7	3	1	4	1	9	2												
	SETEMBRE	15	11	2	1	3	2	5	3												
	NOVEMBRE	18	13	2	1	3	2	6	1												
2001	MARÇ	17	10	2	2	3	2	3	0												
	JUNY	17	11	4	0	6	1	5	1												
	SETEMBRE	22	6	3	1	5	1	4	1												
	DESEMBRE	21	9	2	0	4	2	4	1												
2002	MARÇ	27	4	3	2	6	1	2													
	JUNY	26	5	3	1	7	1	3													
	SETEMBRE	24	7	5	1	8	1	5													
	DESEMBRE	23	7	9	1	8	1	2													
2003	MARÇ	28	6	13	0	5	1	2													
2004	MARÇ	20	9	14	1	4	2	1	1												
	JUNY	14	8	13	2	6	2	1	1												
	SETEMBRE	17	10	13	1	4	2	2	1												
	DESEMBRE	17	11	13	1	4	3	1	1												
2005	MARÇ	13	8	15	3	4	2	1	1												
	JUNY	14	9	11	3	4	4	4	1												
	OCTUBRE	15	13	10	2	3	8	1	1												
	DESEMBRE	25	9	8	2	2	7	1	1												
2006	MARÇ	21	8	10	3	2	4	1	1												
	JUNY	23	8	13	2	2	6	1	1												
	SETEMBRE	14	7	14	2	2	4	1	1												
	DESEMBRE	22	6	19	2	3	4	1	1												
2007	SETEMBRE	11	8	15	2	2	3	2	0												
2008	JUNY	14	7	9	2	8	4	2	0												
	DESEMBRE	10	7	4	2	19	3	1	0												
2009	JUNY	15	7	4	1	18	3	2	1												
	DESEMBRE	20	8	3	3	18	4	1	1												
2010	JUNY	18	4	1	6	21	4	1	1												
	DESEMBRE	17	5	2	3	28	4	1	1												
2011	DESEMBRE	15	5	1	1	31	2	1	1												
2012	JUNY	13	5	1	0	29	3	1	2												
	DESEMBRE	10	4	1	1	29	4	1	3												
2013	JUNY	10	4	2	0	34	2	1	3												
	DESEMBRE	8	4	1	2	31	2	1	4												
2014	JUNY	7	5	1	2	26	3	2	3												
	DESEMBRE	4	4	1	2	30	2	1	5												
2015	JUNY	3	2	1	1	32	2	1	6												
	DESEMBRE	4	6	1	5	24	2	3	5												
2016	MAIG	5	4	2	7	25	2	3	7												
	DESEMBRE	5	5	3	7	18	2	4	5												
2017	JUNY	4	3	6	7	12	2	4	2												
	DESEMBRE	4	4	5	7	7	1	9	3												
2018	JUNY	6	3	12	5	7	2	3	3												
	DESEMBRE	21	4	12	6	6	2	2	2												
2019	JUNY	27	4	14	3	5	2	4	2												
	DESEMBRE	29	2	7	5	3	3	6	2												
2020	JUNY	18	5	6	5	7	3	4	4												
	DESEMBRE	12	6	7	7	9	1	4	2												
2021	JUNY	14	6	8	8	8	4	2	4	3	2										
	DESEMBRE	21	12	7	6	5	5	4	4	3	3										



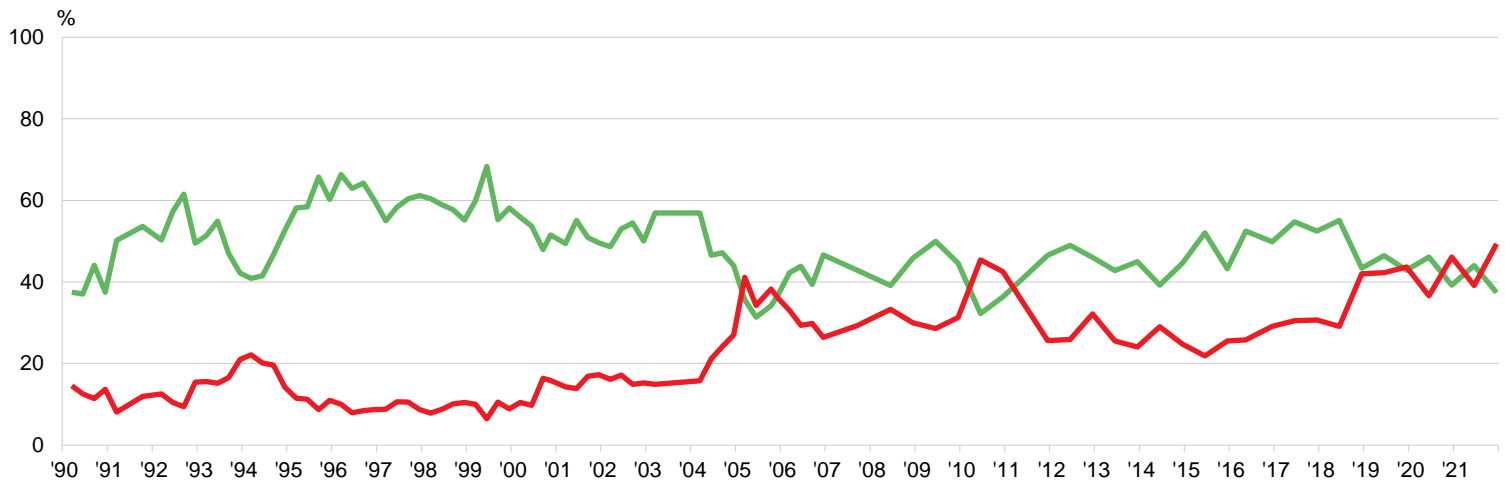
■ Inseguretat ■ Accés a l'habitatge ■ Atur / Condicions de treball ■ Gestió i organització trànsit
■ Neteja ■ Gestió política municipal ■ Valors Socials negatius / Manca educació



[P4.1]

COM VALORA LA GESTIÓ DE L'AJUNTAMENT DE BARCELONA?

		Molt bona / bona	Normal	Molt dolenta / dolenta	NS / NC			Molt bona / bona	Normal	Molt dolenta / dolenta	NS / NC
1990	MARÇ	38	46	15	2	2001	MARÇ	49	33	14	4
	JUNY	37	50	13	1		JUNY	55	28	14	3
	SETEMBRE	44	41	11	3		SETEMBRE	51	31	17	1
	DESEMBRE	38	46	14	3		DESEMBRE	50	30	17	3
1991	MARÇ	50	39	8	2	2002	MARÇ	49	33	16	3
	OCTUBRE	54	31	12	4		JUNY	53	27	17	3
1992	MARÇ	50	35	13	3		SETEMBRE	55	28	15	3
	JUNY	57	29	10	4		DESEMBRE	50	31	15	4
	SETEMBRE	62	25	9	4	2003	MARÇ	57	25	15	3
	DESEMBRE	50	31	15	5	2004	MARÇ	57	25	16	3
1993	MARÇ	51	28	16	5		JUNY	47	28	21	5
	JUNY	55	26	15	4		SETEMBRE	47	26	24	3
	SETEMBRE	47	34	17	3		DESEMBRE	44	26	27	3
	DESEMBRE	42	33	21	4	2005	MARÇ	36	22	41	2
1994	MARÇ	41	34	22	3		JUNY	31	33	34	2
	JUNY	42	35	20	4		OCTUBRE	34	25	38	3
	SETEMBRE	47	31	20	3		DESEMBRE	37	26	36	1
	DESEMBRE	53	28	14	5	2006	MARÇ	42	23	33	2
1995	MARÇ	58	28	12	2		JUNY	44	25	29	1
	JUNY	58	29	11	1		SETEMBRE	39	28	30	3
	SETEMBRE	66	24	9	2		DESEMBRE	47	24	26	3
	DESEMBRE	60	28	11	1	2007	SETEMBRE	43	25	29	3
1996	MARÇ	66	21	10	2	2008	JUNY	39	25	33	3
	JUNY	63	27	8	2		DESEMBRE	46	20	30	4
	SETEMBRE	64	25	8	3	2009	JUNY	50	17	29	4
	DESEMBRE	60	29	9	2		DESEMBRE	45	20	31	4
1997	MARÇ	55	34	9	3	2010	JUNY	32	19	45	4
	JUNY	58	29	11	3		DESEMBRE	36	17	43	4
	SETEMBRE	60	27	11	3	2011	DESEMBRE	47	18	26	10
	DESEMBRE	61	26	9	4	2012	JUNY	49	20	26	5
1998	MARÇ	60	27	8	5		DESEMBRE	46	16	32	6
	JUNY	59	28	9	4	2013	JUNY	43	26	26	6
	SETEMBRE	58	27	10	5		DESEMBRE	45	26	24	5
	DESEMBRE	55	28	10	6	2014	JUNY	39	25	29	7
1999	MARÇ	60	26	10	5		DESEMBRE	45	26	25	5
	JUNY	68	24	6	2	2015	JUNY	52	21	22	5
	SETEMBRE	55	32	11	3		DESEMBRE	43	21	26	10
	DESEMBRE	58	31	9	2	2016	MAIG	53	16	26	6
2000	MARÇ	56	31	10	3		DESEMBRE	50	16	29	5
	JUNY	54	33	10	4	2017	JUNY	55	12	31	2
	SETEMBRE	48	33	16	3		DESEMBRE	53	14	31	3
	NOVEMBRE	52	29	16	4	2018	JUNY	55	14	29	2
							DESEMBRE	43	13	42	2
						2019	JUNY	46	11	42	1
							DESEMBRE	43	12	44	2
						2020	JUNY	46	15	37	2
							DESEMBRE	39	14	46	1
						2021	JUNY	44	14	39	3
							DESEMBRE	37	11	49	2



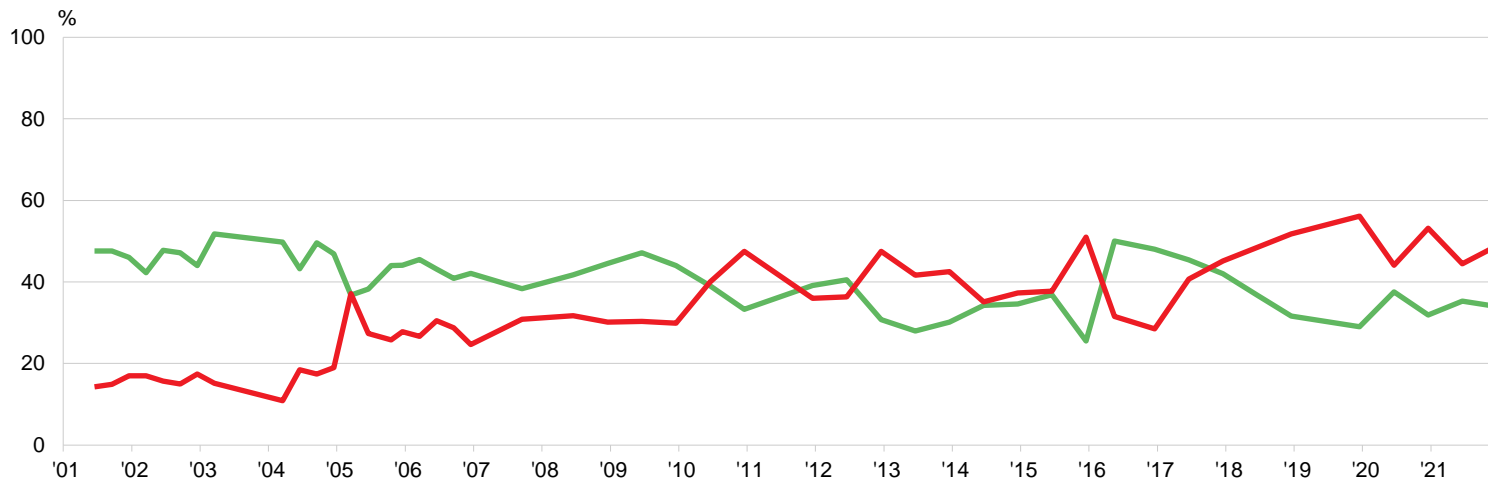
■ Molt bona / bona
■ Molt dolenta / dolenta



[P4.2]

COM VALORA LA GESTIÓ DE LA GENERALITAT DE CATALUNYA?

		Molt bona / bona	Normal	Molt dolenta / dolenta	NS / NC
2001	JUNY	48	33	14	5
	SETEMBRE	48	34	15	4
	DESEMBRE	46	32	17	5
2002	MARÇ	42	37	17	4
	JUNY	48	31	16	5
	SETEMBRE	47	33	15	5
	DESEMBRE	44	34	17	5
2003	MARÇ	52	29	15	4
2004	MARÇ	50	20	11	19
	JUNY	43	27	19	11
	SETEMBRE	50	25	17	8
	DESEMBRE	47	30	19	5
2005	MARÇ	37	23	37	3
	JUNY	38	31	27	3
	OCTUBRE	44	26	26	5
	DESEMBRE	44	26	28	2
2006	MARÇ	46	25	27	3
	JUNY	43	23	31	3
	SETEMBRE	41	28	29	3
	DESEMBRE	42	24	25	9
2007	SETEMBRE	38	27	31	4
2008	JUNY	42	23	32	4
	DESEMBRE	45	21	30	4
2009	JUNY	47	17	30	5
	DESEMBRE	44	21	30	6
2010	JUNY	39	16	40	5
	DESEMBRE	33	15	48	4
2011	DESEMBRE	39	17	36	8
2012	JUNY	41	17	36	6
	DESEMBRE	31	16	48	6
2013	JUNY	28	23	42	7
	DESEMBRE	30	21	43	7
2014	JUNY	34	24	35	7
	DESEMBRE	35	23	37	5
2015	JUNY	37	20	38	5
	DESEMBRE	26	18	51	6
2016	MAIG	50	13	32	6
	DESEMBRE	48	17	29	6
2017	JUNY	45	10	41	4
	DESEMBRE	42	9	45	4
2018	JUNY	-	-	-	-
	DESEMBRE	32	12	52	4
2019	JUNY	-	-	-	-
	DESEMBRE	29	12	56	3
2020	JUNY	38	14	44	4
	DESEMBRE	32	14	53	1
2021	JUNY	35	15	44	6
	DESEMBRE	34	14	49	4



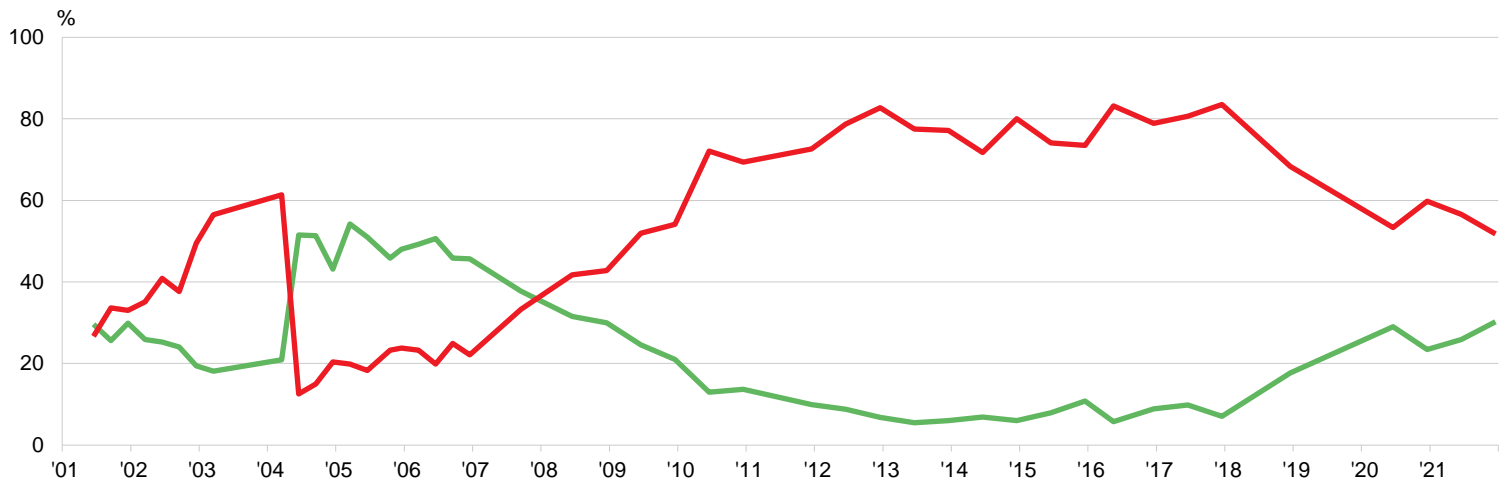
■ Molt bona / bona
■ Molt dolenta / dolenta



[P4.3]

COM VALORA LA GESTIÓ DEL GOVERN ESPANYOL?

		Molt bona / bona	Normal	Molt dolenta / dolenta	NS / NC
2001	JUNY	30	37	27	6
	SETEMBRE	26	35	34	5
	DESEMBRE	30	32	33	4
2002	MARÇ	26	34	35	5
	JUNY	25	28	41	5
	SETEMBRE	24	33	38	5
	DESEMBRE	19	26	50	5
2003	MARÇ	18	19	57	5
2004	MARÇ	21	14	61	4
	JUNY	52	20	13	16
	SETEMBRE	51	21	15	12
	DESEMBRE	43	29	20	7
2005	MARÇ	54	23	20	3
	JUNY	51	28	18	3
	OCTUBRE	46	27	23	4
	DESEMBRE	48	26	24	2
2006	MARÇ	49	24	23	3
	JUNY	51	25	20	4
	SETEMBRE	46	26	25	3
	DESEMBRE	46	28	22	5
2007	SETEMBRE	38	26	33	3
2008	JUNY	32	23	42	4
	DESEMBRE	30	22	43	5
2009	JUNY	25	19	52	5
	DESEMBRE	21	18	54	7
2010	JUNY	13	13	72	2
	DESEMBRE	14	14	69	3
2011	DESEMBRE	10	10	73	7
2012	JUNY	9	8	79	5
	DESEMBRE	7	6	83	4
2013	JUNY	6	12	78	5
	DESEMBRE	6	12	77	5
2014	JUNY	7	14	72	8
	DESEMBRE	6	10	80	4
2015	JUNY	8	13	74	5
	DESEMBRE	11	13	74	3
2016	MAIG	6	8	83	4
	DESEMBRE	9	8	79	4
2017	JUNY	10	7	81	2
	DESEMBRE	7	8	84	2
2018	JUNY	-	-	-	-
	DESEMBRE	18	10	68	4
2019	JUNY	-	-	-	-
	DESEMBRE	-	-	-	-
2020	JUNY	29	14	53	4
	DESEMBRE	23	15	60	2
2021	JUNY	26	14	57	4
	DESEMBRE	30	14	52	4



■ Molt bona / bona
■ Molt dolenta / dolenta

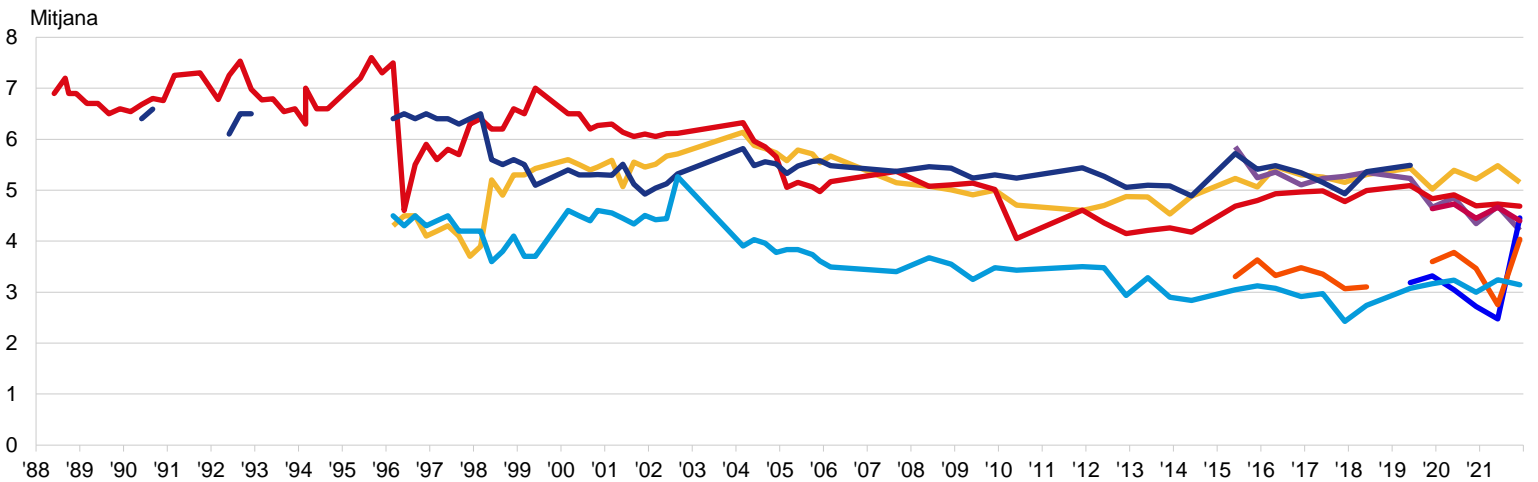


[P7]

PUNTUACIÓ I CONEIXEMENT DE POLÍTICS

(BASE DE LA MITJANA: CONEIXEN I PUNTUEN ELS POLÍTIQS) (0 = MÉS BAIXA ; 10 = MÉS ALTA)

Any	Mes	Ernest Maragall/ Candidats ERC	Jaume Collboni/ Ada Colau Candidats o alcaldes PSC	Eva Parera / Candidats Barcelona pel Canvi	Mari Luz Guiarte/ Candidats Ciutadans	Candidats CIU / JUNTS	Elsa Artadi	Josep Bou/ Candidats PP	Ernest Maragall/ Candidats ERC	Jaume Collboni/ Ada Colau Candidats o alcaldes PSC	Eva Parera / Candidats Barcelona pel Canvi	Mari Luz Guiarte/ Candidats Ciutadans	Candidats CIU / JUNTS	Elsa Artadi	Josep Bou/ Candidats PP		
		1988	JUNY		6,9						1999	MARÇ	5,3	6,5		5,5	3,7
	SETEMBRE		7,2							JUNY	5,4	7,0		5,1	3,7		
	OCTUBRE		6,9						2000	MARÇ	5,6	6,5		5,4	4,6		
	DESEMBRE		6,9							JUNY	5,5	6,5		5,3	4,5		
1989	MARÇ		6,7							SETEMBRE	5,4	6,2		5,3	4,4		
	JUNY		6,7							NOVEMBRE	5,5	6,3		5,3	4,6		
	SETEMBRE		6,5						2001	MARÇ	5,6	6,3		5,3	4,6		
	DESEMBRE		6,6							JUNY	5,1	6,1		5,5	4,4		
1990	MARÇ		6,5							SETEMBRE	5,5	6,1		5,1	4,3		
	JUNY		6,7		6,4					DESEMBRE	5,5	6,1		4,9	4,5		
	SETEMBRE		6,8		6,6				2002	MARÇ	5,5	6,1		5,0	4,4		
	DESEMBRE		6,8							JUNY	5,7	6,1		5,1	4,4		
1991	MARÇ		7,3				4,4			SETEMBRE	5,7	6,1		5,3	5,3		
	OCTUBRE		7,3						2004	MARÇ	6,1	6,3		5,8	3,9		
1992	MARÇ		6,8							JUNY	5,9	6,0		5,5	4,0		
	JUNY		7,3		6,1					SETEMBRE	5,8	5,9		5,6	4,0		
	SETEMBRE		7,5		6,5					DESEMBRE	5,7	5,7		5,5	3,8		
	DESEMBRE		7,0		6,5				2005	MARÇ	5,6	5,1		5,3	3,8		
1993	MARÇ		6,8							JUNY	5,8	5,2		5,5	3,8		
	JUNY		6,8		6,0					OCTUBRE	5,7	5,1		5,6	3,7		
	SETEMBRE		6,5							DESEMBRE	5,5	5,0		5,6	3,6		
	DESEMBRE		6,6						2006	MARÇ	5,7	5,2		5,5	3,5		
1994	MARÇ		6,3						2007	SETEMBRE	5,1	5,4		5,4	3,4		
	JUNY		6,6						2008	JUNY	5,1	5,1		5,5	3,7		
	SETEMBRE		6,6							DESEMBRE	5,0	5,1		5,4	3,5		
	DESEMBRE		6,8						2009	JUNY	4,9	5,1		5,2	3,3		
1995	MARÇ		7,0							DESEMBRE	5,0	5,0		5,3	3,5		
	JUNY		7,2						2010	JUNY	4,7	4,1		5,2	3,4		
	SETEMBRE		7,6						2011	DESEMBRE	4,6	4,6		5,4	3,5		
	DESEMBRE		7,3						2012	JUNY	4,7	4,4		5,3	3,5		
1996	MARÇ	4,3	7,5			6,4		4,5		DESEMBRE	4,9	4,1		5,1	2,9		
	JUNY	4,5	4,6			6,5		4,3	2013	JUNY	4,9	4,2		5,1	3,3		
	SETEMBRE	4,5	5,5			6,4		4,5		DESEMBRE	4,5	4,3		5,1	2,9		
	DESEMBRE	4,1	5,9			6,5		4,3	2014	JUNY	4,9	4,2		4,9	2,8		
1997	MARÇ	4,2	5,6			6,4		4,4	2015	JUNY	5,2	5,8	4,7	3,3	5,7	3,0	
	JUNY	4,3	5,8			6,4		4,5		DESEMBRE	5,1	5,2	4,8	3,6	5,4	3,1	
	SETEMBRE	4,1	5,7			6,3		4,2	2016	MAIG	5,5	5,4	4,9	3,3	5,5	3,1	
	DESEMBRE	3,7	6,3			6,4		4,2		DESEMBRE	5,3	5,1	5,0	3,5	5,3	2,9	
1998	MARÇ	3,9	6,4			6,5		4,2	2017	JUNY	5,3	5,2	5,0	3,4	5,2	3,0	
	JUNY	5,2	6,2			5,6		3,6		DESEMBRE	5,2	5,3	4,8	3,1	4,9	2,4	
	SETEMBRE	4,9	6,2			5,5		3,8	2018	JUNY	5,3	5,4	5,0	3,1	5,4	2,7	
	DESEMBRE	5,3	6,6			5,6		4,1	2019	JUNY	5,4	5,2	5,1	3,2	5,5	3,1	
										DESEMBRE	5,0	4,7	4,8	3,3	3,6	4,6	3,2
									2020	JUNY	5,4	4,9	4,9	3,0	3,8	4,7	3,2
										DESEMBRE	5,2	4,3	4,7	2,7	3,5	4,4	3,0
									2021	JUNY	5,5	4,7	4,7	2,5	2,8	4,7	3,2
										DESEMBRE	5,2	4,2	4,7	4,5	4,0	4,4	3,1



Ernest Maragall / Candidats ERC Jaume Collboni / Candidats o alcaldes PSC Mari Luz Guiarte / Candidats Ciutadans Elsa Artadi
Ada Colau Eva Parera / Candidats Barcelona pel Canvi Candidats CiU / JUNTS Josep Bou / Candidats PP

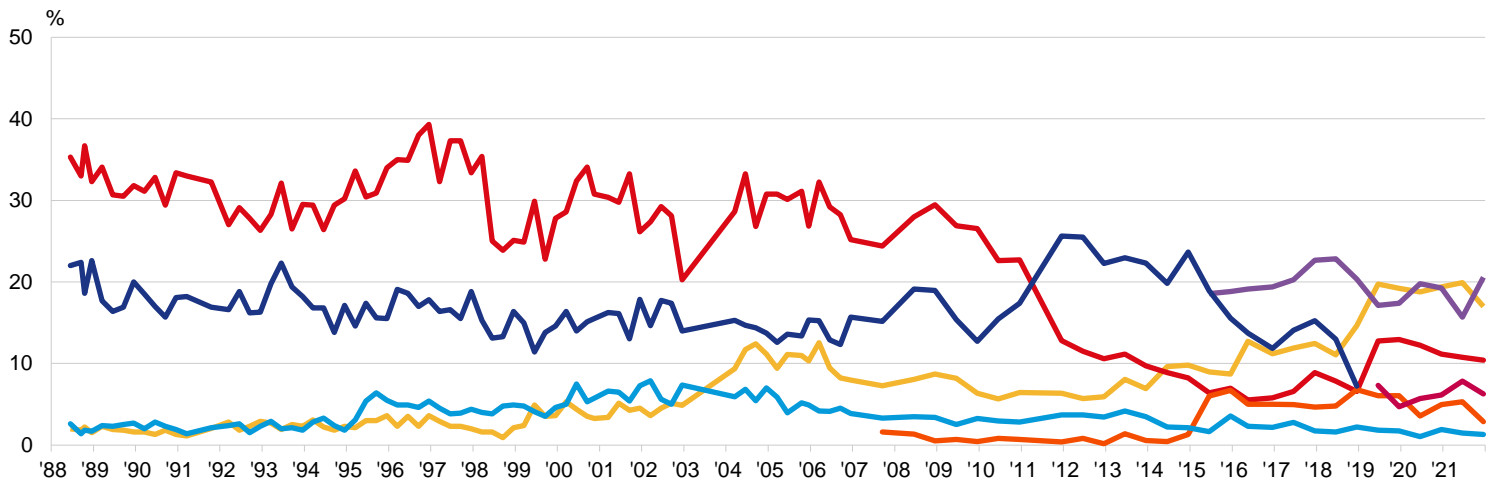


[P8/P9]

RECORD DE VOT ELECCIONS MUNICIPALS

(BASE: TENIEN DRET A VOT) (ESPONTÀNIA) n=763

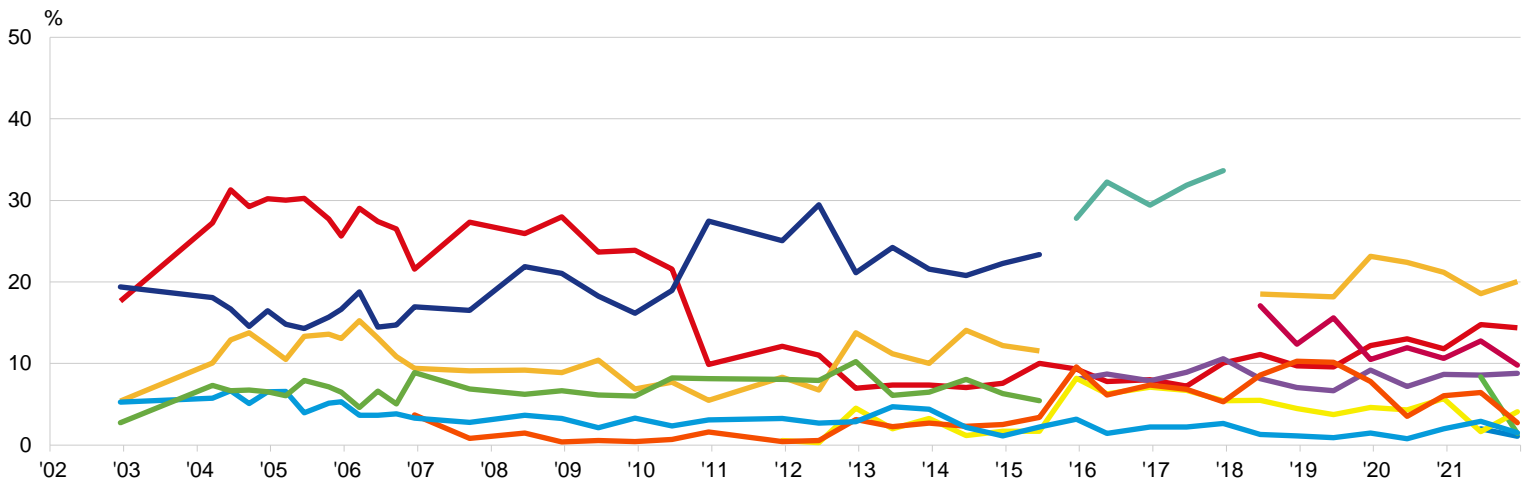
		B		CIUTA-		PP			B		CIUTA-		PP				
		ERC	COMÚ	PSC	DANS				CIU	JUNTS	ERC	COMÚ		PSC	DANS	CIU	JUNTS
1988	JUNY	2	-	35	-	22	-	3	2001	MARÇ	3	-	30	-	16	-	7
	SETEMBRE	2	-	33	-	22	-	1		JUNY	5	-	30	-	16	-	7
	OCTUBRE	2	-	37	-	19	-	2		SETEMBRE	4	-	33	-	13	-	5
	DESEMBRE	2	-	32	-	23	-	2		DESEMBRE	5	-	26	-	18	-	7
1989	MARÇ	2	-	34	-	18	-	2	2002	MARÇ	4	-	27	-	15	-	8
	JUNY	2	-	31	-	16	-	2		JUNY	5	-	29	-	18	-	6
	SETEMBRE	2	-	31	-	17	-	3		SETEMBRE	5	-	28	-	17	-	5
	DESEMBRE	2	-	32	-	20	-	3		DESEMBRE	5	-	20	-	14	-	7
1990	MARÇ	2	-	31	-	19	-	2	2004	MARÇ	9	-	29	-	15	-	6
	JUNY	1	-	33	-	17	-	3		JUNY	12	-	33	-	15	-	7
	SETEMBRE	2	-	29	-	16	-	2		SETEMBRE	12	-	27	-	14	-	5
	DESEMBRE	1	-	33	-	18	-	2		DESEMBRE	11	-	31	-	14	-	7
1991	MARÇ	1	-	33	-	18	-	1	2005	MARÇ	9	-	31	-	13	-	6
	OCTUBRE	2	-	32	-	17	-	2		JUNY	11	-	30	-	14	-	4
1992	MARÇ	3	-	27	-	17	-	2		OCTUBRE	11	-	31	-	13	-	5
	JUNY	2	-	29	-	19	-	3		DESEMBRE	10	-	27	-	15	-	5
	SETEMBRE	2	-	28	-	16	-	2	2006	MARÇ	13	-	32	-	15	-	4
	DESEMBRE	3	-	26	-	16	-	2		JUNY	9	-	29	-	13	-	4
1993	MARÇ	3	-	28	-	20	-	3		SETEMBRE	8	-	28	-	12	-	5
	JUNY	2	-	32	-	22	-	2		DESEMBRE	8	-	25	-	16	-	4
	SETEMBRE	3	-	27	-	19	-	2	2007	SETEMBRE	7	-	24	2	15	-	3
	DESEMBRE	2	-	30	-	18	-	2	2008	JUNY	8	-	28	1	19	-	3
1994	MARÇ	3	-	29	-	17	-	3		DESEMBRE	9	-	29	1	19	-	3
	JUNY	2	-	26	-	17	-	3	2009	JUNY	8	-	27	1	15	-	2
	SETEMBRE	2	-	29	-	14	-	2		DESEMBRE	6	-	27	0	13	-	3
	DESEMBRE	2	-	30	-	17	-	2	2010	JUNY	6	-	23	1	15	-	3
1995	MARÇ	2	-	34	-	15	-	3		DESEMBRE	6	-	23	1	17	-	3
	JUNY	3	-	30	-	17	-	5	2011	DESEMBRE	6	-	13	0	26	-	4
	SETEMBRE	3	-	31	-	16	-	6	2012	JUNY	6	-	11	1	25	-	4
	DESEMBRE	4	-	34	-	16	-	6		DESEMBRE	6	-	11	0	22	-	3
1996	MARÇ	2	-	35	-	19	-	5	2013	JUNY	8	-	11	1	23	-	4
	JUNY	4	-	35	-	19	-	5		DESEMBRE	7	-	10	1	22	-	3
	SETEMBRE	2	-	38	-	17	-	5	2014	JUNY	10	-	9	0	20	-	2
	DESEMBRE	4	-	39	-	18	-	5		DESEMBRE	10	-	8	1	24	-	2
1997	MARÇ	3	-	32	-	16	-	5	2015	JUNY	9	19	6	6	19	-	2
	JUNY	2	-	37	-	17	-	4		DESEMBRE	9	19	7	7	16	-	4
	SETEMBRE	2	-	37	-	16	-	4	2016	MAIG	13	19	6	5	14	-	2
	DESEMBRE	2	-	33	-	19	-	4		DESEMBRE	11	19	6	5	12	-	2
1998	MARÇ	2	-	35	-	15	-	4	2017	JUNY	12	20	7	5	14	-	3
	JUNY	2	-	25	-	13	-	4		DESEMBRE	12	23	9	5	15	-	2
	SETEMBRE	1	-	24	-	13	-	5	2018	JUNY	11	23	8	5	13	-	2
	DESEMBRE	2	-	25	-	16	-	5		DESEMBRE	15	20	7	7	7	-	2
1999	MARÇ	2	-	25	-	15	-	5	2019	JUNY	20	17	13	6	-	7	2
	JUNY	5	-	30	-	11	-	4		DESEMBRE	19	17	13	6	-	5	2
	SETEMBRE	4	-	23	-	14	-	4	2020	JUNY	19	20	12	4	-	6	1
	DESEMBRE	4	-	28	-	15	-	5		DESEMBRE	19	19	11	5	-	6	2
2000	MARÇ	5	-	29	-	16	-	5	2021	JUNY	20	16	11	5	-	8	1
	JUNY	4	-	32	-	14	-	8		DESEMBRE	17	21	10	3	-	6	1
	SETEMBRE	4	-	34	-	15	-	5									
	NOVEMBRE	3	-	31	-	16	-	6									





[P10/P11]
RECORD DE VOT ELECCIONS AUTONÒMIQUES
(BASE: TENIEN DRET A VOT) (ESPONTÀNIA) n=746

		PSC	ERC	JUNTS PER CAT.	JUNTS PEL SÍ	CiU	PDeCAT	EN COMÚ - PODEM	VOX	CUP	CIUTADANS	PP	ICV / EUiA
2002	DESEMBRE	18	5	-	-	19	-	-	-	-	-	5	3
2004	MARÇ	27	10	-	-	18	-	-	-	-	-	6	7
	JUNY	31	13	-	-	17	-	-	-	-	-	7	7
	SETEMBRE	29	14	-	-	15	-	-	-	-	-	5	7
	DESEMBRE	30	12	-	-	16	-	-	-	-	-	7	7
2005	MARÇ	30	10	-	-	15	-	-	-	-	-	7	6
	JUNY	30	13	-	-	14	-	-	-	-	-	4	8
	OCTUBRE	28	14	-	-	16	-	-	-	-	-	5	7
	DESEMBRE	26	13	-	-	17	-	-	-	-	-	5	6
2006	MARÇ	29	15	-	-	19	-	-	-	-	-	4	5
	JUNY	27	13	-	-	14	-	-	-	-	-	4	7
	SETEMBRE	26	11	-	-	15	-	-	-	-	-	4	5
	DESEMBRE	22	9	-	-	17	-	-	-	-	4	3	9
2007	SETEMBRE	27	9	-	-	17	-	-	-	-	1	3	7
2008	JUNY	26	9	-	-	22	-	-	-	-	1	4	6
	DESEMBRE	28	9	-	-	21	-	-	-	-	0	3	7
2009	JUNY	24	10	-	-	18	-	-	-	-	1	2	6
	DESEMBRE	24	7	-	-	16	-	-	-	-	0	3	6
2010	JUNY	22	8	-	-	19	-	-	-	-	1	2	8
	DESEMBRE	10	5	-	-	27	-	-	-	-	2	3	8
2011	DESEMBRE	12	8	-	-	25	-	-	-	1	0	3	8
2012	JUNY	11	7	-	-	29	-	-	-	0	1	3	8
	DESEMBRE	7	14	-	-	21	-	-	-	5	3	3	10
2013	JUNY	7	11	-	-	24	-	-	-	2	2	5	6
	DESEMBRE	7	10	-	-	22	-	-	-	3	3	4	6
2014	JUNY	7	14	-	-	21	-	-	-	1	2	2	8
	DESEMBRE	8	12	-	-	22	-	-	-	2	3	1	6
2015	JUNY	10	12	-	-	23	-	-	-	2	3	2	5
	DESEMBRE	9	-	-	28	-	-	8	-	8	10	3	-
2016	MAIG	8	-	-	32	-	-	9	-	6	6	1	-
	DESEMBRE	8	-	-	29	-	-	8	-	7	7	2	-
2017	JUNY	7	-	-	32	-	-	9	-	7	7	2	-
	DESEMBRE	10	-	-	34	-	-	11	-	5	5	3	-
2018	JUNY	11	19	17	-	-	-	8	-	5	9	1	-
	DESEMBRE	10	18	12	-	-	-	7	-	4	10	1	-
2019	JUNY	10	18	16	-	-	-	7	-	4	10	1	-
	DESEMBRE	12	23	10	-	-	-	9	-	5	8	1	-
2020	JUNY	13	22	12	-	-	-	7	-	4	4	1	-
	DESEMBRE	12	21	11	-	-	-	9	-	6	6	2	-
2021	JUNY	15	19	13	-	-	2	9	8	2	6	3	2
	DESEMBRE	14	20	10	-	-	1	9	1	4	3	2	-



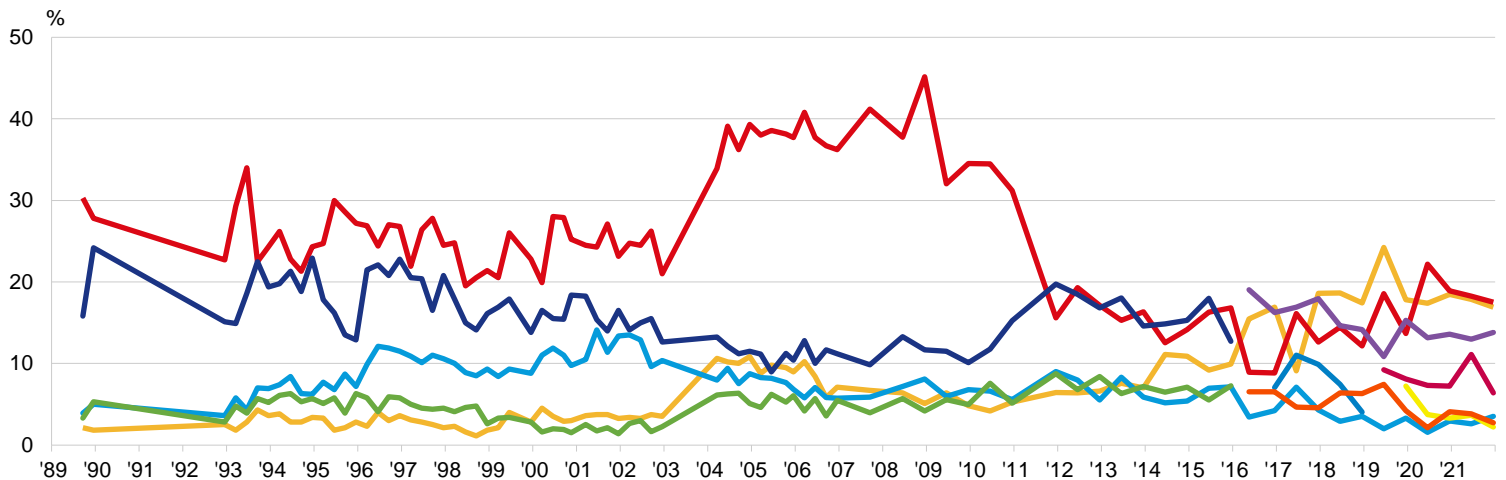


[P12/ P13]

RECORD DE VOT ELECCIONS GENERALS

(BASE: TENIEN DRET A VOT) (ESPONTÀNIA) n=751

		JUNTS							CIUDA- DANOS	ICV / EUiA	JUNTS							CIUDA- DANOS	ICV / EUiA				
		ERC	PSC	EN COMÚ	PER CAT.	CDC	CiU	PP			CUP	ERC	PSC	EN COMÚ	PER CAT.	CDC	CiU			PP	CUP		
1989	SETEMBRE	2	30	-	-	-	16	4	-	-	3	2002	MARÇ	3	25	-	-	-	14	14	-	-	3
	DESEMBRE	2	28	-	-	-	24	5	-	-	5		JUNY	3	25	-	-	-	15	13	-	-	3
1992	DESEMBRE	3	23	-	-	-	15	4	-	-	3		SETEMBRE	4	26	-	-	-	16	10	-	-	2
1993	MARÇ	2	29	-	-	-	15	6	-	-	5		DESEMBRE	4	21	-	-	-	13	10	-	-	2
	JUNY	3	34	-	-	-	19	4	-	-	4	2004	MARÇ	11	34	-	-	-	13	8	-	-	6
	SETEMBRE	4	23	-	-	-	23	7	-	-	6		JUNY	10	39	-	-	-	12	9	-	-	6
	DESEMBRE	4	24	-	-	-	19	7	-	-	5		SETEMBRE	10	36	-	-	-	11	8	-	-	6
1994	MARÇ	4	26	-	-	-	20	7	-	-	6		DESEMBRE	11	39	-	-	-	11	9	-	-	5
	JUNY	3	23	-	-	-	21	8	-	-	6	2005	MARÇ	9	38	-	-	-	11	8	-	-	5
	SETEMBRE	3	21	-	-	-	19	6	-	-	5		JUNY	10	39	-	-	-	9	8	-	-	6
	DESEMBRE	3	24	-	-	-	23	6	-	-	6		OCTUBRE	9	38	-	-	-	11	8	-	-	5
1995	MARÇ	3	25	-	-	-	18	8	-	-	5		DESEMBRE	9	38	-	-	-	10	7	-	-	6
	JUNY	2	30	-	-	-	16	7	-	-	6	2006	MARÇ	10	41	-	-	-	13	6	-	-	4
	SETEMBRE	2	29	-	-	-	14	9	-	-	4		JUNY	8	38	-	-	-	10	7	-	-	6
	DESEMBRE	3	27	-	-	-	13	7	-	-	6		SETEMBRE	6	37	-	-	-	12	6	-	-	4
1996	MARÇ	2	27	-	-	-	22	10	-	-	6		DESEMBRE	7	36	-	-	-	11	6	-	-	5
	JUNY	4	24	-	-	-	22	12	-	-	4	2007	SETEMBRE	7	41	-	-	-	10	6	-	-	4
	SETEMBRE	3	27	-	-	-	21	12	-	-	6	2008	JUNY	6	38	-	-	-	13	7	-	-	6
	DESEMBRE	4	27	-	-	-	23	12	-	-	6		DESEMBRE	5	45	-	-	-	12	8	-	-	4
1997	MARÇ	3	22	-	-	-	21	11	-	-	5	2009	JUNY	6	32	-	-	-	12	6	-	-	6
	JUNY	3	26	-	-	-	20	10	-	-	5		DESEMBRE	5	35	-	-	-	10	7	-	-	5
	SETEMBRE	3	28	-	-	-	17	11	-	-	4	2010	JUNY	4	34	-	-	-	12	7	-	-	8
	DESEMBRE	2	25	-	-	-	21	11	-	-	5		DESEMBRE	5	31	-	-	-	15	6	-	-	5
1998	MARÇ	2	25	-	-	-	18	10	-	-	4	2011	DESEMBRE	6	16	-	-	-	20	9	-	-	9
	JUNY	2	20	-	-	-	15	9	-	-	5	2012	JUNY	6	19	-	-	-	18	8	-	-	7
	SETEMBRE	1	21	-	-	-	14	9	-	-	5		DESEMBRE	7	17	-	-	-	17	6	-	-	8
	DESEMBRE	2	21	-	-	-	16	9	-	-	3	2013	JUNY	8	15	-	-	-	18	8	-	-	6
1999	MARÇ	2	21	-	-	-	17	8	-	-	3		DESEMBRE	7	16	-	-	-	15	6	-	-	7
	JUNY	4	26	-	-	-	18	9	-	-	3	2014	JUNY	11	13	-	-	-	15	5	-	-	6
	DESEMBRE	3	23	-	-	-	14	9	-	-	3		DESEMBRE	11	14	-	-	-	15	5	-	-	7
2000	MARÇ	5	20	-	-	-	17	11	-	-	2	2015	JUNY	9	16	-	-	-	18	7	-	-	6
	JUNY	4	28	-	-	-	16	12	-	-	2		DESEMBRE	10	17	-	-	-	13	7	-	-	7
	SETEMBRE	3	28	-	-	-	15	11	-	-	2	2016	MAIG	15	9	19	-	-	-	3	-	7	-
	NOVEMBRE	3	25	-	-	-	18	10	-	-	2		DESEMBRE	17	9	16	-	7	-	4	-	7	-
2001	MARÇ	4	25	-	-	-	18	11	-	-	3	2017	JUNY	9	16	17	-	11	-	7	-	5	-
	JUNY	4	24	-	-	-	15	14	-	-	2		DESEMBRE	19	13	18	-	10	-	4	-	5	-
	SETEMBRE	4	27	-	-	-	14	11	-	-	2	2018	JUNY	19	14	15	-	7	-	3	-	6	-
	DESEMBRE	3	23	-	-	-	17	13	-	-	1		DESEMBRE	17	12	14	-	4	-	4	-	6	-
												2019	JUNY	24	19	11	9	-	-	2	-	7	-
													DESEMBRE	18	14	15	8	-	-	3	7	4	-
												2020	JUNY	17	22	13	7	-	-	2	4	2	-
													DESEMBRE	18	19	14	7	-	-	3	3	4	-
												2021	JUNY	18	18	13	11	-	-	3	4	4	-
													DESEMBRE	17	18	14	6	-	-	4	2	3	-



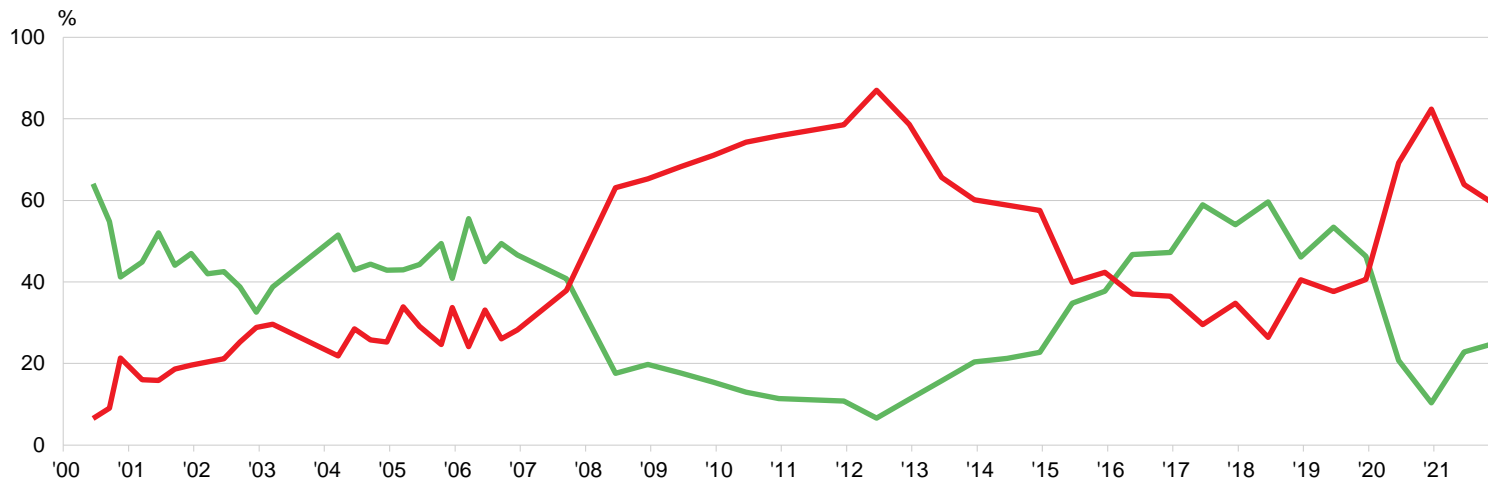


[P20.1]

COM VALORARIA L'ESTAT ACTUAL DE L'ECONOMIA A BARCELONA: MOLT BO, BO, DOLENT O MOLT DOLENT?

		Molt bo / bo	Normal / regular	Molt dolent / dolent	NS / NC
2000	JUNY	64	24	7	6
	SETEMBRE	55	30	9	7
	NOVEMBRE	41	34	21	4
2001	MARÇ	45	35	16	4
	JUNY	52	30	16	3
	SETEMBRE	44	34	19	3
	DESEMBRE	47	28	20	5
2002	MARÇ	42	35	20	2
	JUNY	43	33	21	3
	SETEMBRE	39	34	25	2
	DESEMBRE	33	34	29	4
2003	MARÇ	39	28	30	3
2004	MARÇ	52	24	22	3
	JUNY	43	25	29	4
	SETEMBRE	44	26	26	4
	DESEMBRE	43	29	25	3
2005	MARÇ	43	21	34	2
	JUNY	44	22	29	5
	OCTUBRE	49	23	25	3
	DESEMBRE	41	22	34	4
2006	MARÇ	56	17	24	3
	JUNY	45	20	33	2
	SETEMBRE	49	21	26	4
	DESEMBRE	47	21	28	4
2007	SETEMBRE	41	18	38	3
2008	JUNY	18	17	63	2
	DESEMBRE	20	12	65	3
2009	JUNY	18	11	68	3
	DESEMBRE	15	11	71	3

		Molt bo / bo	Normal / regular	Molt dolent / dolent	NS / NC
2010	JUNY	13	10	74	3
	DESEMBRE	11	10	76	3
2011	DESEMBRE	11	9	79	2
2012	JUNY	7	6	87	1
	DESEMBRE	11	8	79	2
2013	JUNY	16	15	66	3
	DESEMBRE	20	15	60	5
2014	JUNY	21	16	59	4
	DESEMBRE	23	17	58	3
2015	JUNY	35	20	40	5
	DESEMBRE	38	16	42	4
2016	MAIG	47	12	37	4
	DESEMBRE	47	11	37	5
2017	JUNY	59	8	29	3
	DESEMBRE	54	8	35	3
2018	JUNY	60	11	26	3
	DESEMBRE	46	9	41	4
2019	JUNY	53	6	38	3
	DESEMBRE	46	10	41	3
2020	JUNY	21	6	69	4
	DESEMBRE	10	6	82	2
2021	JUNY	23	10	64	4
	DESEMBRE	25	8	59	8



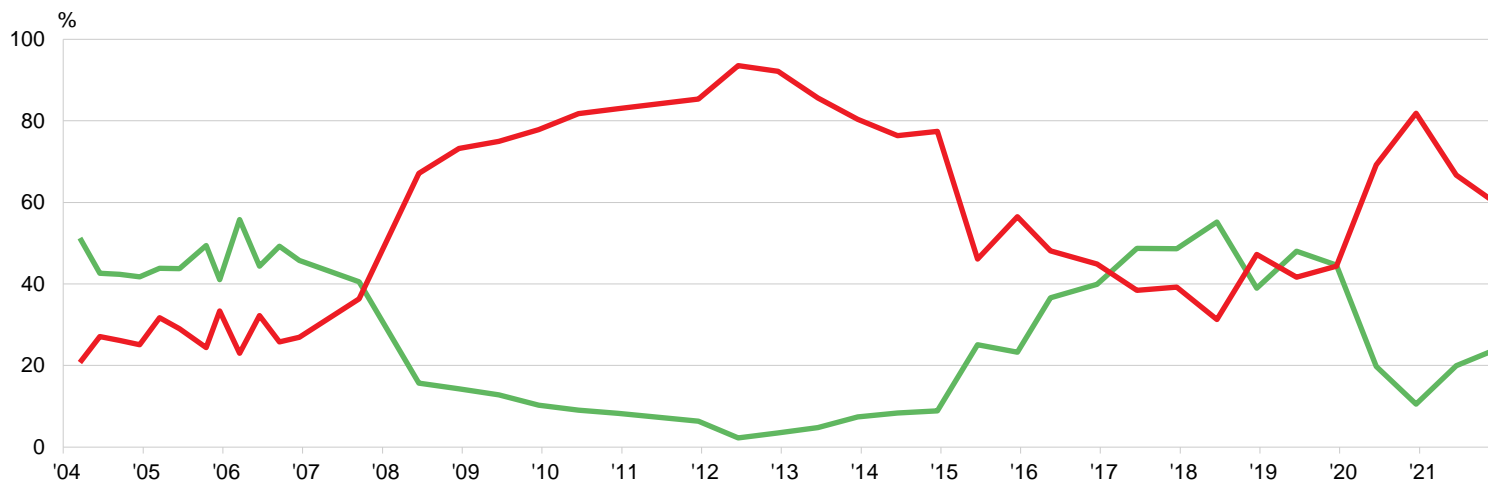
■ Molt bo / bo
■ Molt dolent / dolent



[P20.2]

COM VALORARIA L'ESTAT ACTUAL DE L'ECONOMIA A CATALUNYA: MOLT BO, BO, DOLENT O MOLT DOLENT?

		Molt bo / bo	Normal / regular	Molt dolent / dolent	NS / NC
2004	MARÇ	51	25	21	3
	JUNY	43	27	27	3
	SETEMBRE	42	28	26	4
	DESEMBRE	42	30	25	3
2005	MARÇ	44	22	32	2
	JUNY	44	23	29	4
	OCTUBRE	49	24	24	2
	DESEMBRE	41	23	33	3
2006	MARÇ	56	19	23	2
	JUNY	44	22	32	2
	SETEMBRE	49	23	26	2
	DESEMBRE	46	23	27	4
2007	SETEMBRE	41	20	36	3
2008	JUNY	16	16	67	2
	DESEMBRE	14	11	73	1
2009	JUNY	13	11	75	2
	DESEMBRE	10	10	78	2
2010	JUNY	9	8	82	2
	DESEMBRE	8	7	83	2
2011	DESEMBRE	6	7	85	2
2012	JUNY	2	4	94	1
	DESEMBRE	4	3	92	1
2013	JUNY	5	9	86	1
	DESEMBRE	7	10	80	2
2014	JUNY	8	13	76	2
	DESEMBRE	9	13	77	1
2015	JUNY	25	23	46	6
	DESEMBRE	23	16	57	4
2016	MAIG	37	11	48	4
	DESEMBRE	40	10	45	5
2017	JUNY	49	9	38	4
	DESEMBRE	49	8	39	4
2018	JUNY	55	10	31	4
	DESEMBRE	39	10	47	4
2019	JUNY	48	6	42	4
	DESEMBRE	45	7	44	4
2020	JUNY	20	6	69	5
	DESEMBRE	11	5	82	2
2021	JUNY	20	9	67	4
	DESEMBRE	24	9	60	7



■ Molt bo / bo
■ Molt dolent / dolent

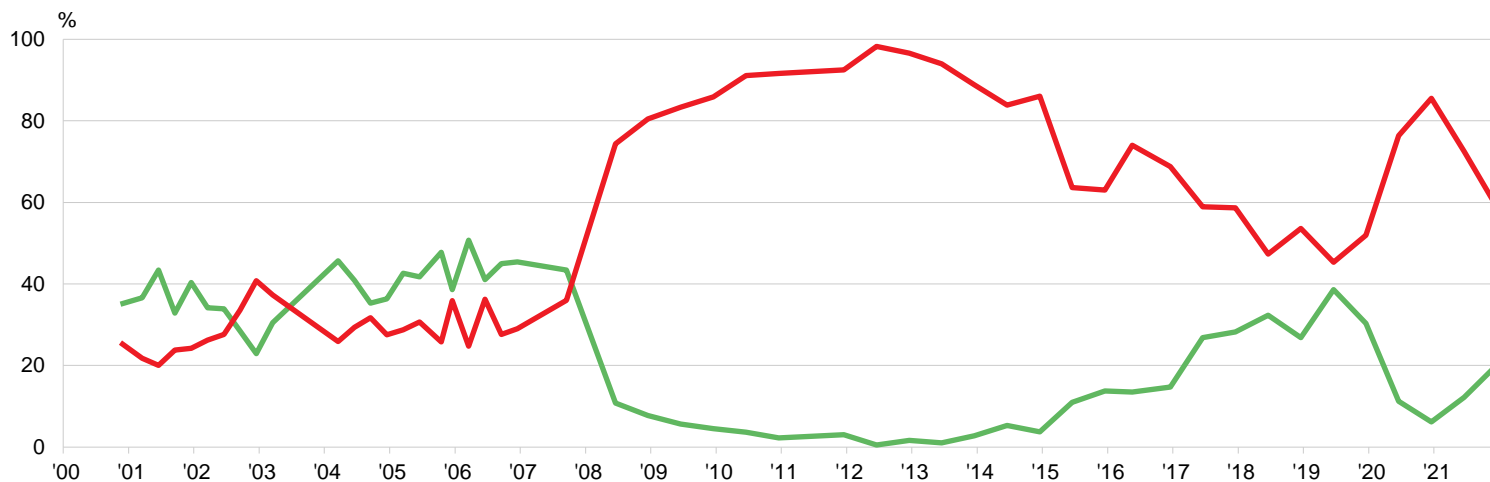


[P20.3]

COM VALORARIA L'ESTAT ACTUAL DE L'ECONOMIA A ESPANYA: MOLT BO, BO, DOLENT O MOLT DOLENT?

		Molt bo / bo	Normal / regular	Molt dolent / dolent	NS / NC
2000	NOVEMBRE	35	35	26	4
2001	MARÇ	37	37	22	5
	JUNY	43	33	20	4
	SETEMBRE	33	40	24	4
	DESEMBRE	40	30	24	5
2002	MARÇ	34	36	26	3
	JUNY	34	35	28	3
	SETEMBRE	29	36	34	2
	DESEMBRE	23	31	41	5
2003	MARÇ	31	28	37	5
2004	MARÇ	46	26	26	3
	JUNY	41	26	29	4
	SETEMBRE	35	29	32	5
	DESEMBRE	36	32	28	4
2005	MARÇ	43	26	29	3
	JUNY	42	24	31	4
	OCTUBRE	48	24	26	3
	DESEMBRE	39	22	36	3
2006	MARÇ	51	21	25	4
	JUNY	41	20	36	3
	SETEMBRE	45	24	28	4
	DESEMBRE	45	21	29	4
2007	SETEMBRE	43	16	36	5
2008	JUNY	11	13	74	2
	DESEMBRE	8	10	81	2
2009	JUNY	6	9	83	2
	DESEMBRE	5	8	86	2

		Molt bo / bo	Normal / regular	Molt dolent / dolent	NS / NC
2010	JUNY	4	4	91	1
	DESEMBRE	2	4	92	2
2011	DESEMBRE	3	3	93	1
2012	JUNY	1	1	98	1
	DESEMBRE	2	1	97	0
2013	JUNY	1	3	94	2
	DESEMBRE	3	6	89	2
2014	JUNY	5	9	84	2
	DESEMBRE	4	9	86	1
2015	JUNY	11	18	64	8
	DESEMBRE	14	17	63	7
2016	MAIG	14	7	74	5
	DESEMBRE	15	9	69	7
2017	JUNY	27	9	59	5
	DESEMBRE	28	8	59	5
2018	JUNY	32	12	47	8
	DESEMBRE	27	10	54	9
2019	JUNY	39	8	45	8
	DESEMBRE	30	11	52	7
2020	JUNY	11	7	76	6
	DESEMBRE	6	4	85	4
2021	JUNY	12	10	72	5
	DESEMBRE	20	10	59	11



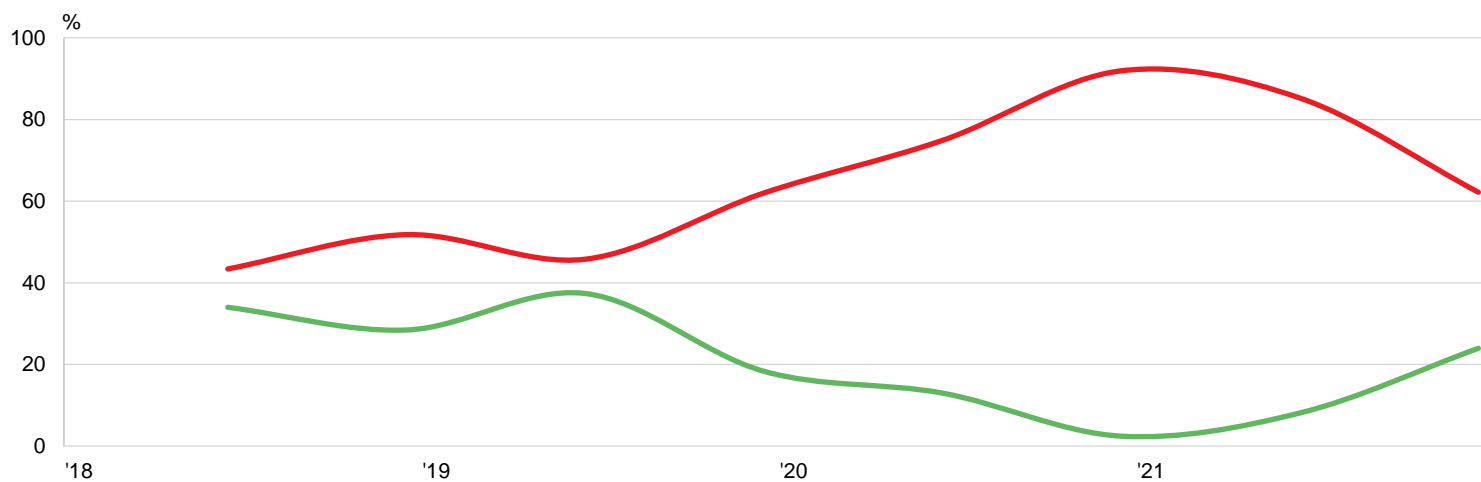
■ Molt bo / bo
■ Molt dolent / dolent



[P21.A]

**RESPECTE A LA SITUACIÓ ECONÒMICA ACTUAL DE BARCELONA, VOSTÈ DIRIA
QUE EN EL DARRER ANY HA MILLORAT O HA EMPITJORAT?**

		Ha			NS / NC
		Ha millorat	Està igual	empitjorat	
2018	JUNY	34	16	43	7
	DESEMBRE	28	12	52	8
2019	JUNY	37	11	46	6
	DESEMBRE	18	14	62	6
2020	JUNY	13	6	75	6
	DESEMBRE	2	3	92	3
2021	JUNY	8	4	85	2
	DESEMBRE	24	6	62	8

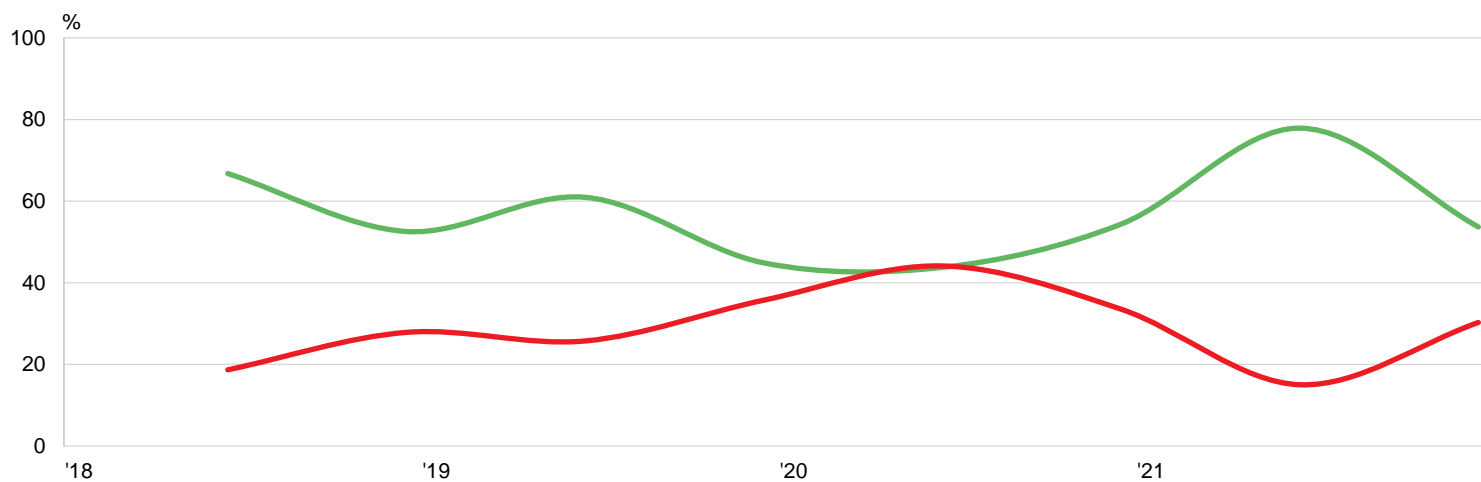




[P21.B]

I DE CARA AL FUTUR, VOSTÈ CREU QUE LA SITUACIÓ ECONÒMICA DE BARCELONA, MILLORARÀ O EMPITJORARÀ EN ELS PROPERS DOTZE MESOS?

		Continuarà			NS / NC
		Millorarà	igual	Empitjorarà	
2018	JUNY	67	6	19	8
	DESEMBRE	53	9	28	11
2019	JUNY	61	3	26	11
	DESEMBRE	45	9	36	10
2020	JUNY	44	4	44	8
	DESEMBRE	54	4	34	8
2021	JUNY	78	3	15	4
	DESEMBRE	54	6	30	10





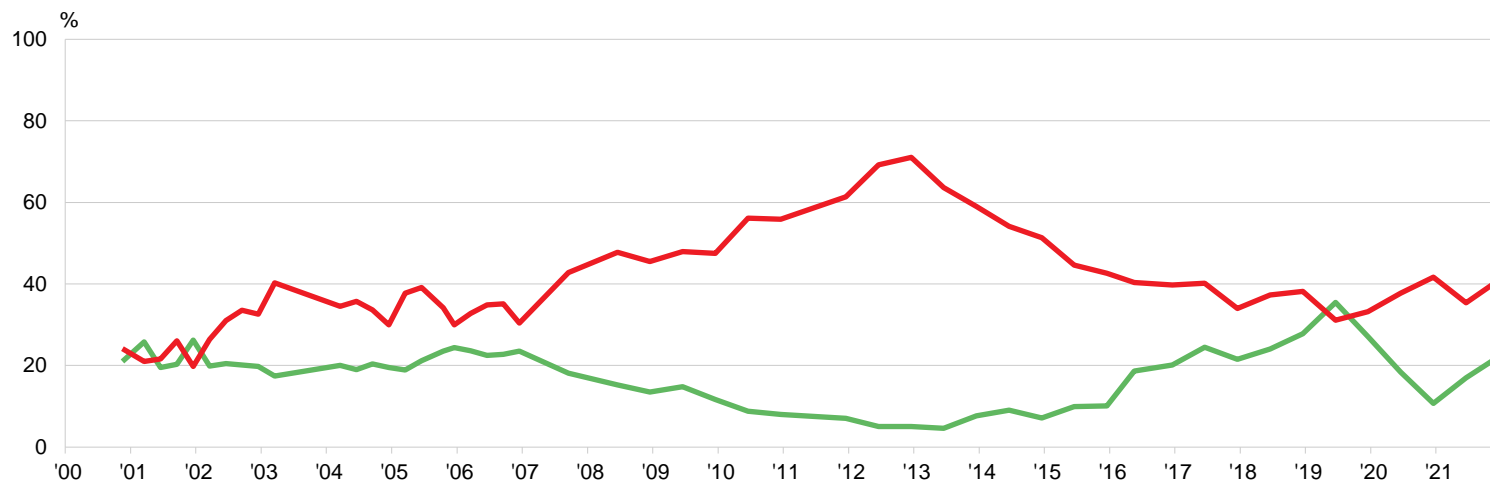
[P22.A]

**I PEL QUE FA A LA SITUACIÓ ECONÒMICA ACTUAL DE LA SEVA LLAR*,
EN EL DARRER ANY CREU QUE HA MILLORAT O HA EMPITJORAT?**

		Ha			
		Ha millorat	Està igual	empitjorat	NS / NC
2000	NOVEMBRE	21	54	24	1
2001	MARÇ	26	53	21	1
	JUNY	20	59	22	0
	SETEMBRE	20	53	26	1
2002	DESEMBRE	26	53	20	1
	MARÇ	20	53	26	0
	JUNY	21	48	31	1
2003	SETEMBRE	20	45	34	1
	DESEMBRE	20	47	33	1
	MARÇ	17	42	40	1
2004	MARÇ	20	45	35	0
	JUNY	19	45	36	1
	SETEMBRE	20	45	34	1
	DESEMBRE	20	50	30	1
2005	MARÇ	19	43	38	1
	JUNY	21	39	39	1
	OCTUBRE	24	41	34	1
	DESEMBRE	24	44	30	2
2006	MARÇ	24	43	33	1
	JUNY	23	41	35	2
	SETEMBRE	23	42	35	1
	DESEMBRE	24	45	30	2
2007	SETEMBRE	18	38	43	1
2008	JUNY	15	36	48	1
	DESEMBRE	14	40	46	1
2009	JUNY	15	37	48	1
	DESEMBRE	12	40	48	1

		Ha			
		Ha millorat	Està igual	empitjorat	NS / NC
2010	JUNY	9	35	56	1
2010	DESEMBRE	8	35	56	2
	2011	DESEMBRE	7	31	61
2012	JUNY	5	25	69	1
	DESEMBRE	5	24	71	0
2013	JUNY	5	31	64	1
	DESEMBRE	8	32	59	1
2014	JUNY	9	36	54	1
	DESEMBRE	7	41	51	1
2015	JUNY	10	44	45	1
	DESEMBRE	10	47	43	1
2016	MAIG	19	39	40	2
	DESEMBRE	20	39	40	1
2017	JUNY	24	34	40	1
	DESEMBRE	22	43	34	1
2018	JUNY	24	38	37	0
	DESEMBRE	28	34	38	0
2019	JUNY	35	33	31	0
	DESEMBRE	27	39	33	1
2020	JUNY	18	43	38	1
	DESEMBRE	11	47	42	0
2021	JUNY	17	47	35	1
	DESEMBRE	22	37	41	0

* FINS DESEMBRE DE 2017 ES FEIA REFERÈNCIA A L'ECONOMIA FAMILIAR



■ Ha millorat
■ Ha empitjorat



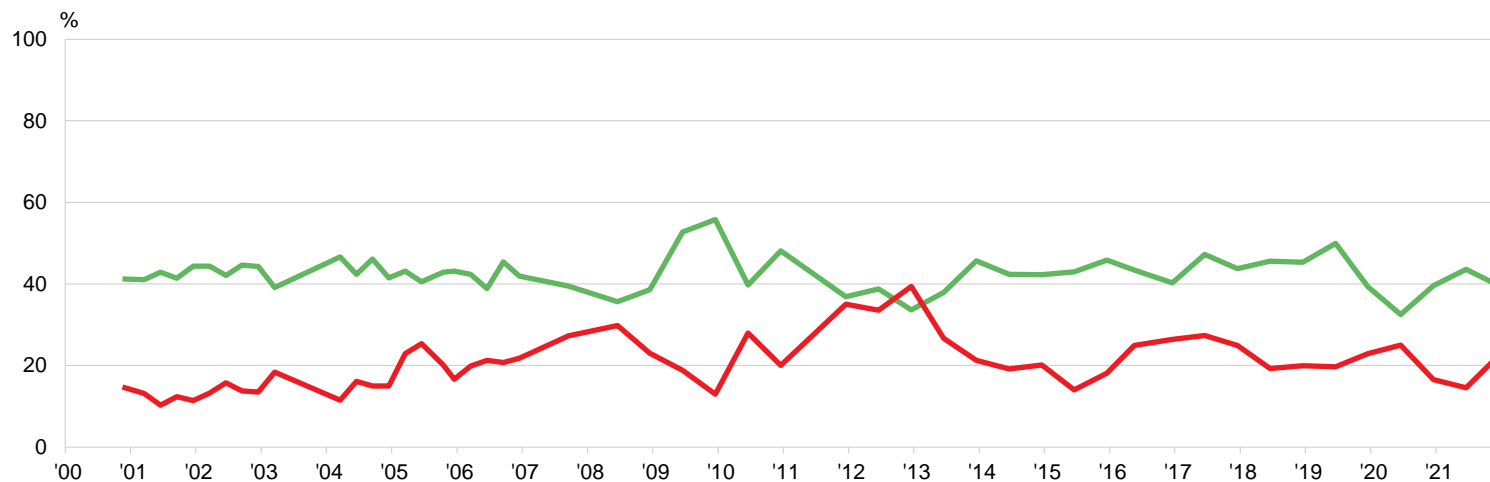
[P22.B]

**I DE CARA AL FUTUR, CREU QUE LA SITUACIÓ ECONÒMICA DE LA SEVA LLAR*,
MILLORARÀ O EMPITJORARÀ, EN ELS PROPERS DOTZE MESOS?**

		Continuarà			NS / NC
		Millorarà	igual	Empitjorarà	
2000	NOVEMBRE	41	35	15	9
2001	MARÇ	41	33	13	13
	JUNY	43	39	10	8
	SETEMBRE	41	37	12	9
2002	DESEMBRE	44	34	11	10
	MARÇ	44	35	13	7
	JUNY	42	30	16	12
2003	SETEMBRE	45	36	14	6
	DESEMBRE	44	29	14	13
	MARÇ	39	28	18	14
2004	MARÇ	47	30	12	12
	JUNY	42	30	16	12
	SETEMBRE	46	30	15	9
2005	DESEMBRE	42	33	15	10
	MARÇ	43	28	23	6
	JUNY	41	27	25	7
2006	OCTUBRE	43	27	20	10
	DESEMBRE	43	31	17	10
	MARÇ	42	29	20	9
2007	JUNY	39	29	21	11
	SETEMBRE	45	29	21	5
	DESEMBRE	42	29	22	8
2007	SETEMBRE	40	27	27	7
2008	JUNY	36	23	30	12
	DESEMBRE	39	25	23	13
2009	JUNY	53	21	19	8
	DESEMBRE	56	23	13	9

		Continuarà			NS / NC
		Millorarà	igual	Empitjorarà	
2010	JUNY	40	22	28	10
2010	DESEMBRE	48	22	20	10
	2011	DESEMBRE	37	19	35
2012	JUNY	39	17	34	11
	DESEMBRE	34	16	39	11
2013	JUNY	38	25	27	11
	DESEMBRE	46	24	21	10
2014	JUNY	42	29	19	10
	DESEMBRE	42	26	20	12
2015	JUNY	43	31	14	12
	DESEMBRE	46	24	18	12
2016	MAIG	43	21	25	11
	DESEMBRE	40	22	26	11
2017	JUNY	47	18	27	8
	DESEMBRE	44	22	25	10
2018	JUNY	46	29	19	6
	DESEMBRE	45	29	20	6
2019	JUNY	50	25	20	5
	DESEMBRE	39	31	23	6
2020	JUNY	32	34	25	8
	DESEMBRE	40	37	17	7
2021	JUNY	44	38	15	4
	DESEMBRE	40	32	22	6

* FINS DESEMBRE DE 2017 ES FEIA REFERÈNCIA A L'ECONOMIA FAMILIAR



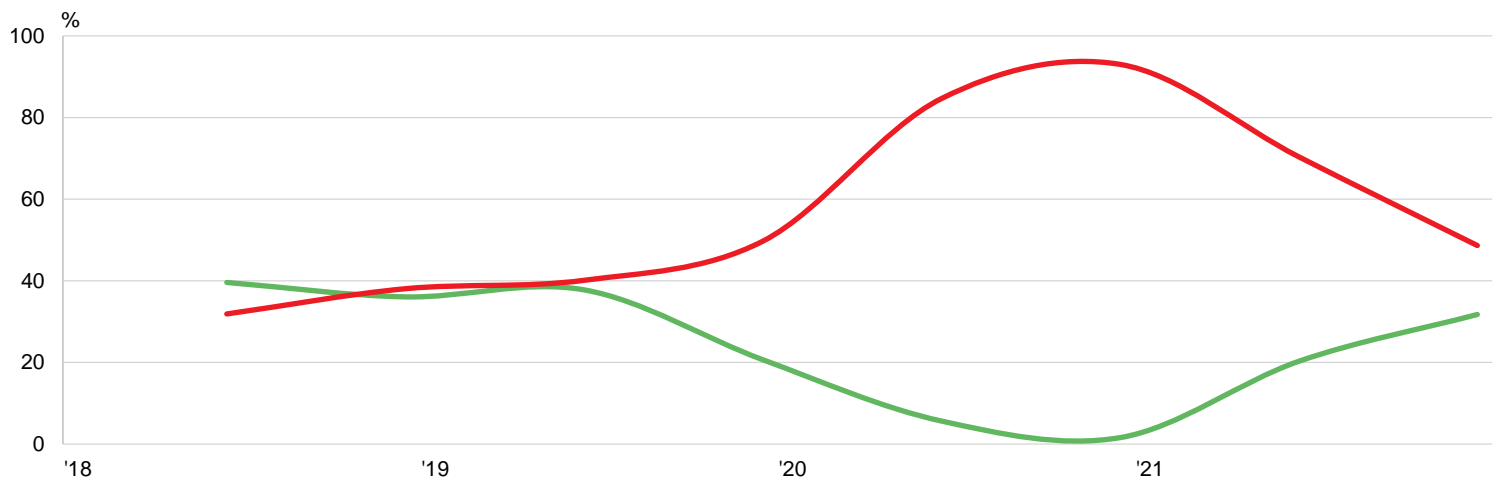
■ Millorarà
■ Empitjorarà



[P23.A]

**FINALMENT, CONSIDERA VOSTÈ QUE LA SITUACIÓ A BARCELONA PER TROBAR FEINA
(O MILLORAR UN LLOC DE TREBALL) ÉS MILLOR O PITJOR QUE FA UN ANY?**

		Millor	Igual	Pitjor	NS / NC
2018	JUNY	40	16	32	13
	DESEMBRE	36	13	38	13
2019	JUNY	38	10	40	12
	DESEMBRE	21	15	50	14
2020	JUNY	6	4	85	6
	DESEMBRE	2	1	93	4
2021	JUNY	20	3	70	6
	DESEMBRE	32	7	49	13

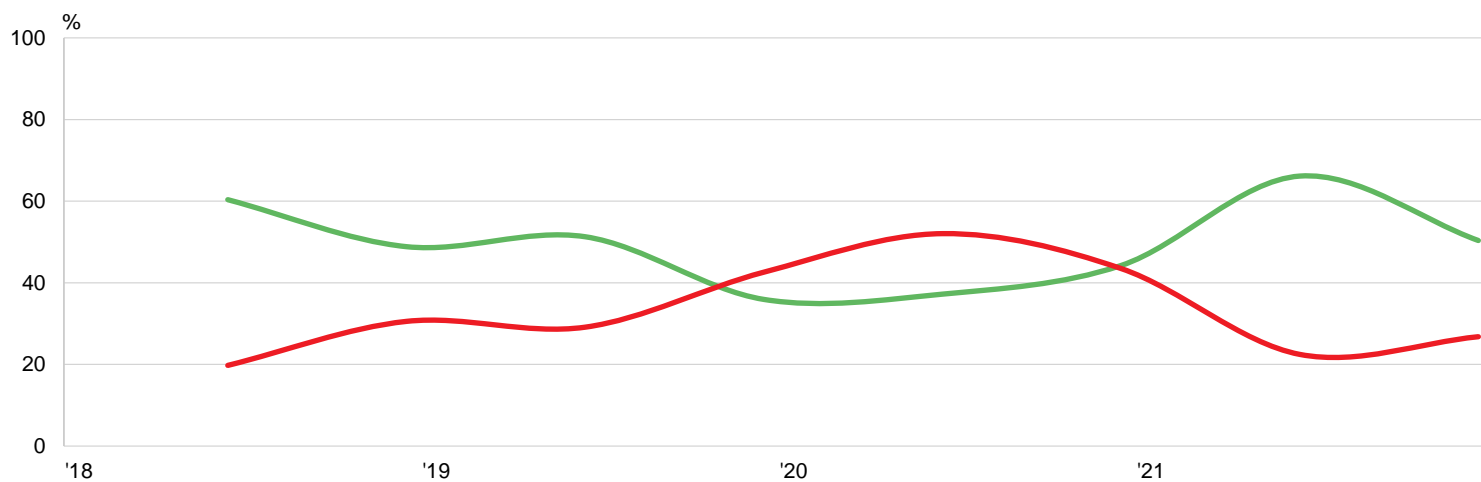




[P23.B]

**I DE CARA AL FUTUR, VOSTÈ CREU QUE LA SITUACIÓ A BARCELONA PER TROBAR FEINA
(O MILLORAR UN LLOC DE TREBALL) SERÀ MILLOR O PITJOR EN ELS PROPERS DOTZE MESOS?**

		Millor	Igual	Pitjor	NS / NC
2018	JUNY	60	10	20	10
	DESEMBRE	49	10	31	11
2019	JUNY	51	9	29	11
	DESEMBRE	36	11	43	11
2020	JUNY	37	4	52	7
	DESEMBRE	44	4	43	8
2021	JUNY	66	5	22	6
	DESEMBRE	50	9	27	14



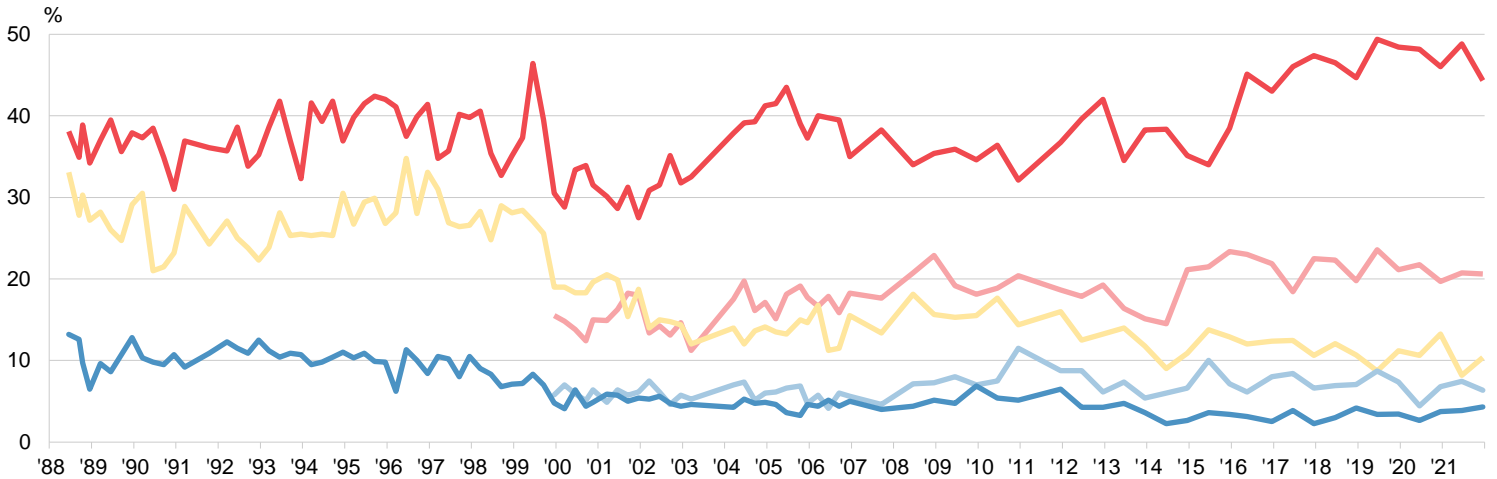


[Z1]

ESCALA IDEOLÒGICA

(1=ESQUERRA / 5=DRETA)

		Centre				Apolític	NS / NC	Centre				Apolític	NS / NC
		Esquerra	esquerra	Centre	dreta			Esquerra	esquerra	Centre	dreta		
1988	JUNY	38		33		13		16					
	SETEMBRE	35		28		13		23					
	OCTUBRE	39		30		10		21					
	DESEMBRE	34		27		7		32					
1989	MARÇ	37		28		10	14	12					
	JUNY	40		26		9	5	21					
	SETEMBRE	36		25		11	2	27					
	DESEMBRE	38		29		13	2	19					
1990	MARÇ	37		31		10	4	18					
	JUNY	39		21		10	3	28					
	SETEMBRE	35		22		10	-	34					
	DESEMBRE	31		23		11	12	23					
1991	MARÇ	37		29		9	4	21					
	OCTUBRE	36		24		11	10	18					
1992	MARÇ	36		27		12	10	15					
	JUNY	39		25		12	7	18					
	SETEMBRE	34		24		11	7	24					
	DESEMBRE	35		22		13	8	22					
1993	MARÇ	39		24		11	11	16					
	JUNY	42		28		10	10	10					
	SETEMBRE	37		25		11	11	16					
	DESEMBRE	32		26		11	10	22					
1994	MARÇ	42		25		10	9	15					
	JUNY	39		26		10	6	20					
	SETEMBRE	42		25		10	5	18					
	DESEMBRE	37		31		11	8	14					
1995	MARÇ	40		27		10	4	20					
	JUNY	42		29		11	3	16					
	SETEMBRE	42		30		10	3	15					
	DESEMBRE	42		27		10	5	17					
1996	MARÇ	41		28		6	3	22					
	JUNY	38		35		11	6	11					
	SETEMBRE	40		28		10	8	14					
	DESEMBRE	41		33		8	4	13					
1997	MARÇ	35		31		11	10	14					
	JUNY	36		27		10	11	17					
	SETEMBRE	40		26		8	7	19					
	DESEMBRE	40		27		11	8	16					
1998	MARÇ	41		28		9	4	18					
	JUNY	35		25		8	11	21					
	SETEMBRE	33		29		7	10	22					
	DESEMBRE	35		28		7	7	23					
1999	MARÇ	37		28		7	5	22					
	JUNY	46		27		8	2	16					
	SETEMBRE	40		26		7	4	24					
	DESEMBRE	31	16	19	6	5	6	19					
2000	MARÇ	29	15	19	7	4	7	19					
	JUNY	33	14	18	6	6	5	17					
	SETEMBRE	34	12	18	5	4	5	21					
	NOVEMBRE	32	15	20	6	5	5	17					
2001	MARÇ	30	15	21	5	6	8	16					
	JUNY	29	16	20	6	6	7	17					
	SETEMBRE	31	18	15	6	5	7	18					
	DESEMBRE	28	18	19	6	5	12	13					
2002	MARÇ	31	13	14	8	5	11	18					
	JUNY	32	14	15	6	6	10	17					
	SETEMBRE	35	13	15	5	5	6	22					
	DESEMBRE	32	15	14	6	4	8	22					
2003	MARÇ	33	11	12	5	5	9	26					
2004	MARÇ	38	18	14	7	4	4	16					
	JUNY	39	20	12	7	5	4	13					
	SETEMBRE	39	16	14	5	5	6	16					
	DESEMBRE	41	17	14	6	5	3	14					
2005	MARÇ	42	15	14	6	5	4	15					
	JUNY	44	18	13	7	4	3	12					
	OCTUBRE	39	19	15	7	3	5	12					
	DESEMBRE	37	18	15	5	5	6	15					
2006	MARÇ	40	17	17	6	4	4	12					
	JUNY	40	18	11	4	5	5	17					
	SETEMBRE	40	16	12	6	4	7	16					
	DESEMBRE	35	18	16	6	5	7	14					
2007	SETEMBRE	38	18	13	5	4	5	18					
2008	JUNY	34	21	18	7	4	2	14					
	DESEMBRE	35	23	16	7	5	4	10					
2009	JUNY	36	19	15	8	5	3	14					
	DESEMBRE	35	18	16	7	7	5	13					
2010	JUNY	36	19	18	8	5	6	8					
	DESEMBRE	32	20	14	12	5	4	12					
2011	DESEMBRE	37	19	16	9	7	5	9					
2012	JUNY	40	18	13	9	4	2	15					
	DESEMBRE	42	19	13	6	4	1	14					
2013	JUNY	35	16	14	7	5	5	18					
	DESEMBRE	38	15	12	5	4	7	19					
2014	JUNY	38	15	9	6	2	5	25					
	DESEMBRE	35	21	11	7	3	5	19					
2015	JUNY	34	22	14	10	4	2	15					
	DESEMBRE	39	23	13	7	3	3	12					
2016	MAIG	45	23	12	6	3	1	10					
	DESEMBRE	43	22	12	8	3	2	11					
2017	JUNY	46	18	12	8	4	2	9					
	DESEMBRE	47	23	11	7	2	2	9					
2018	JUNY	47	22	12	7	3	2	7					
	DESEMBRE	45	20	11	7	4	1	13					
2019	JUNY	49	24	9	9	3	-	6					
	DESEMBRE	48	21	11	7	3	1	7					
2020	JUNY	48	22	11	4	3	3	10					
	DESEMBRE	46	20	13	7	4	2	9					
2021	JUNY	49	21	8	7	4	3	8					
	DESEMBRE	44	21	10	6	4	1	13					



■ Esquerra ■ Centre ■ Dreta
■ Centre esquerra ■ Centre dreta

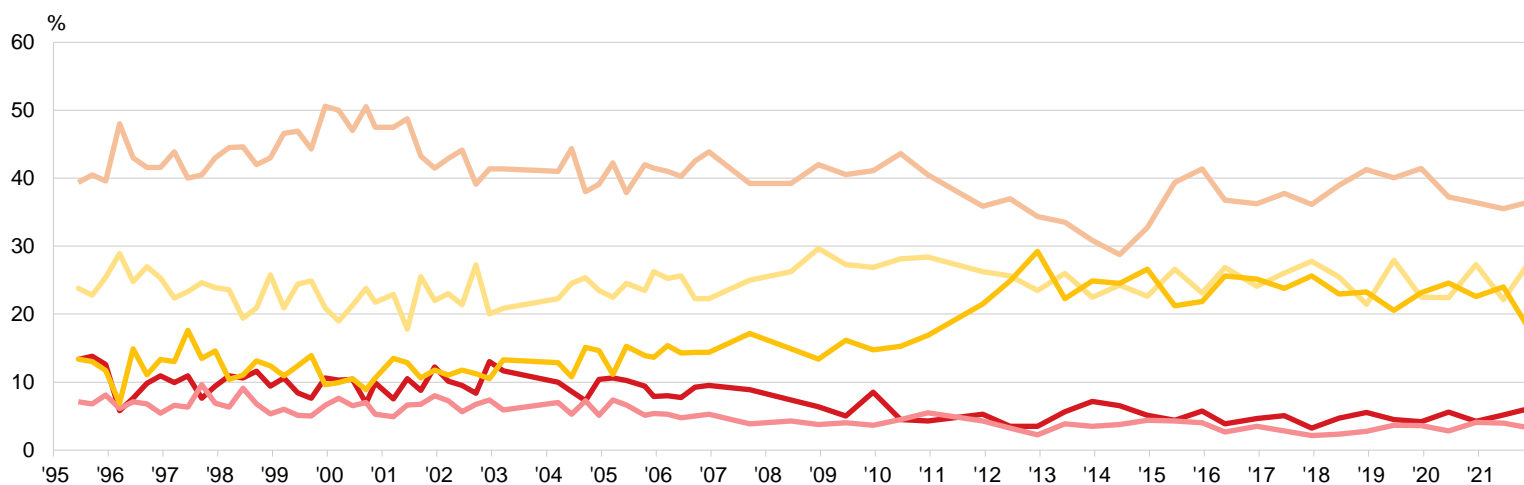


[Z2]

SENTIMENT DE PERTINENÇA

(1=ÚNICAMENT ESPANYOL / 5=ÚNICAMENT CATALÀ)

		Més		Tant		Únic.	NS / NC			Més		Tant		Únic.	Altres	NS / NC	
		Únic. esp. que esp.	esp. català	esp. català	com català que esp.					esp. que esp.	català que esp.	esp. que esp.	com català que esp.				situacions
1995	JUNY	13	7	39	24	13	3	2002	MARÇ	10	7	43	23	11	-	6	
	SETEMBRE	14	7	41	23	13	3		JUNY	10	6	44	21	12	-	8	
	DESEMBRE	13	8	40	25	12	3		SETEMBRE	8	7	39	27	11	-	7	
1996	MARÇ	6	6	48	29	7	4		DESEMBRE	13	7	41	20	11	-	8	
	JUNY	8	7	43	25	15	3	2003	MARÇ	12	6	41	21	13	-	7	
	SETEMBRE	10	7	42	27	11	4		JUNY	10	7	41	22	13	-	7	
	DESEMBRE	11	5	42	25	13	4		SETEMBRE	9	5	44	25	11	-	7	
1997	MARÇ	10	7	44	22	13	4		DESEMBRE	7	7	38	25	15	-	7	
	JUNY	11	6	40	23	18	2	2005	MARÇ	11	7	42	23	11	-	6	
	SETEMBRE	8	10	41	25	14	4		JUNY	10	7	38	25	15	-	6	
	DESEMBRE	9	7	43	24	15	2		OCTUBRE	9	5	42	24	14	-	6	
1998	MARÇ	11	6	45	24	10	4		DESEMBRE	8	5	42	26	14	-	5	
	JUNY	11	9	45	19	11	5	2006	MARÇ	8	5	41	25	15	-	5	
	SETEMBRE	12	7	42	21	13	6		JUNY	8	5	40	26	14	-	7	
	DESEMBRE	9	5	43	26	12	4		SETEMBRE	9	5	43	22	14	-	7	
1999	MARÇ	11	6	47	21	11	5		DESEMBRE	10	5	44	22	14	-	5	
	JUNY	8	5	47	24	12	3	2007	SETEMBRE	9	4	39	25	17	-	6	
	SETEMBRE	8	5	44	25	14	4	2008	JUNY	7	4	39	26	15	-	8	
	DESEMBRE	11	7	51	21	10	2		DESEMBRE	6	4	42	30	13	4	1	
2000	MARÇ	10	8	50	19	10	3		JUNY	5	4	41	27	16	5	2	
	JUNY	10	7	47	21	11	4		DESEMBRE	9	4	41	27	15	4	1	
	SETEMBRE	7	7	51	24	9	3	2010	JUNY	5	5	44	28	15	3	1	
	NOVEMBRE	10	5	48	22	11	5		DESEMBRE	4	6	41	28	17	2	3	
2001	MARÇ	8	5	48	23	14	4		2011	DESEMBRE	5	4	36	26	22	6	1
	JUNY	11	7	49	18	13	4		2012	JUNY	4	3	37	26	25	2	4
	SETEMBRE	9	7	43	26	11	5		DESEMBRE	4	2	34	24	29	3	4	
	DESEMBRE	12	8	42	22	12	5	2013	JUNY	6	4	34	26	22	4	5	
									DESEMBRE	7	4	31	23	25	2	9	
								2014	JUNY	7	4	29	24	25	4	9	
									DESEMBRE	5	4	33	23	27	3	6	
								2015	JUNY	4	4	39	27	21	-	4	
									DESEMBRE	6	4	41	23	22	1	3	
								2016	MAIG	4	3	37	27	26	0	4	
									DESEMBRE	5	4	36	24	25	1	5	
								2017	JUNY	5	3	38	26	24	2	2	
									DESEMBRE	3	2	36	28	26	3	2	
								2018	JUNY	5	2	39	25	23	1	4	
									DESEMBRE	6	3	41	21	23	0	5	
								2019	JUNY	4	4	40	28	21	0	3	
									DESEMBRE	4	4	41	22	23	1	4	
								2020	JUNY	6	3	37	22	25	1	7	
									DESEMBRE	4	4	36	27	23	1	4	
								2021	JUNY	5	4	36	22	24	4	5	
									DESEMBRE	6	3	37	28	17	4	5	

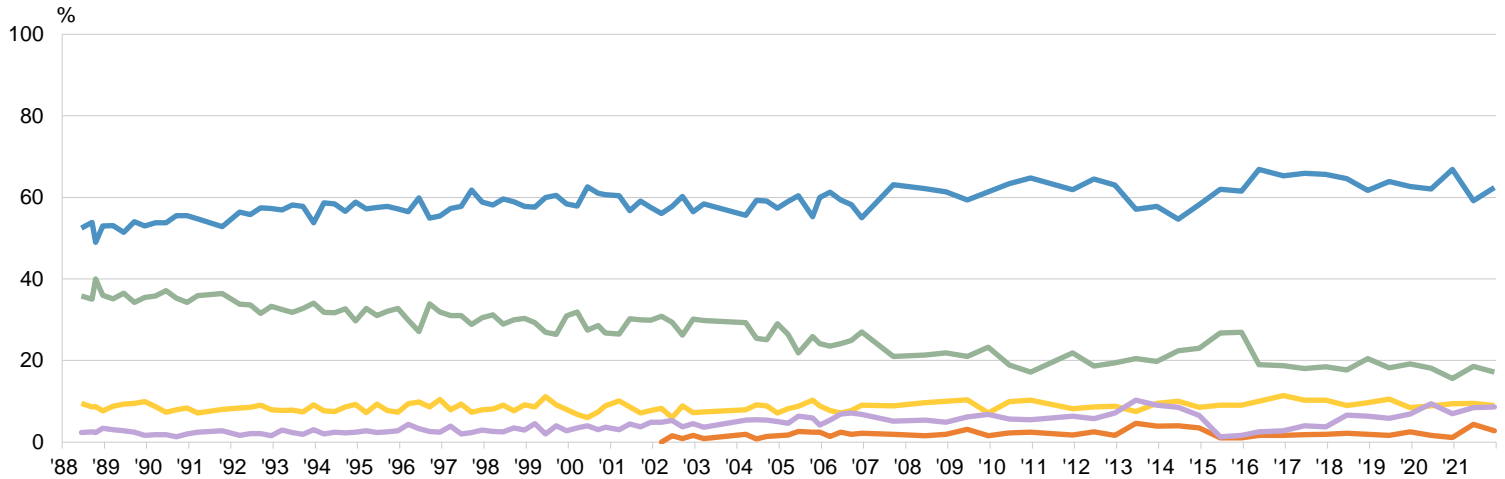


■ Únicament espanyol
 ■ Tant espanyol com català
 ■ Únicament català
■ Més espanyol que català
 ■ Més català que espanyol



[Z3]
LLOC DE NAIXEMENT

		Resta					NC			Resta					NC
		BCN ciutat	Cata-lunya	Resta Espanya	Unió Europea	Resta del món				BCN ciutat	Cata-lunya	Resta Espanya	Unió Europea	Resta del món	
1988	JUNY	53	10	36	-	2	-	2001	MARÇ	60	10	27	-	3	-
	SETEMBRE	54	9	35	-	3	-		JUNY	57	9	30	-	4	-
	OCTUBRE	49	9	40	-	2	-		SETEMBRE	59	7	30	-	4	-
	DESEMBRE	53	8	36	-	3	-		DESEMBRE	58	8	30	-	5	-
1989	MARÇ	53	9	35	-	3	-	2002	MARÇ	56	8	31	0	5	-
	JUNY	51	9	37	-	3	-		JUNY	58	6	29	2	5	0
	SETEMBRE	54	10	34	-	2	-		SETEMBRE	60	9	26	1	4	0
	DESEMBRE	53	10	36	-	2	-		DESEMBRE	57	7	30	2	5	0
1990	MARÇ	54	9	36	-	2	-	2003	MARÇ	58	7	30	1	4	0
	JUNY	54	7	37	-	2	-	2004	MARÇ	56	8	29	2	5	0
	SETEMBRE	56	8	35	-	1	-		JUNY	59	9	25	1	6	0
	DESEMBRE	56	8	34	-	2	-		SETEMBRE	59	9	25	1	5	0
1991	MARÇ	55	7	36	-	2	-		DESEMBRE	57	7	29	2	5	0
	OCTUBRE	53	8	36	-	3	-	2005	MARÇ	59	8	26	2	5	0
1992	MARÇ	56	8	34	-	2	-		JUNY	60	9	22	3	6	0
	JUNY	56	9	34	-	2	-		OCTUBRE	55	10	26	2	6	0
	SETEMBRE	57	9	32	-	2	-		DESEMBRE	60	9	24	2	4	1
	DESEMBRE	57	8	33	-	2	-	2006	MARÇ	61	8	24	1	5	1
1993	MARÇ	57	8	33	-	3	-		JUNY	59	7	24	2	7	0
	JUNY	58	8	32	-	2	-		SETEMBRE	58	8	25	2	7	0
	SETEMBRE	58	7	33	-	2	-		DESEMBRE	55	9	27	2	7	0
	DESEMBRE	54	9	34	-	3	-	2007	SETEMBRE	63	9	21	2	5	0
1994	MARÇ	59	8	32	-	2	-	2008	JUNY	62	10	21	2	5	0
	JUNY	58	8	32	-	2	-		DESEMBRE	61	10	22	2	5	0
	SETEMBRE	57	9	33	-	2	-	2009	JUNY	59	10	21	3	6	0
	DESEMBRE	59	9	30	-	2	-		DESEMBRE	61	7	23	2	7	0
1995	MARÇ	57	7	33	-	3	-	2010	JUNY	63	10	19	2	6	0
	JUNY	58	9	31	-	2	-		DESEMBRE	65	10	17	2	6	0
	SETEMBRE	58	8	32	-	3	-	2011	DESEMBRE	62	8	22	2	6	0
	DESEMBRE	57	7	33	-	3	-	2012	JUNY	65	9	19	3	6	0
1996	MARÇ	57	9	30	-	4	-		DESEMBRE	63	9	19	2	7	0
	JUNY	60	10	27	-	3	-	2013	JUNY	57	8	21	5	10	0
	SETEMBRE	55	9	34	-	3	-		DESEMBRE	58	10	20	4	9	0
	DESEMBRE	55	10	32	-	2	-	2014	JUNY	55	10	22	4	9	1
1997	MARÇ	57	8	31	-	4	-		DESEMBRE	58	9	23	4	7	0
	JUNY	58	9	31	-	2	-	2015	JUNY	62	9	27	1	1	0
	SETEMBRE	62	7	29	-	2	-		DESEMBRE	62	9	27	1	2	0
	DESEMBRE	59	8	31	-	3	-	2016	MAIG	67	10	19	2	3	0
1998	MARÇ	58	8	31	-	3	-		DESEMBRE	65	11	19	2	3	0
	JUNY	60	9	29	-	3	-	2017	JUNY	66	10	18	2	4	0
	SETEMBRE	59	8	30	-	4	-		DESEMBRE	66	10	19	2	4	0
	DESEMBRE	58	9	30	-	3	-	2018	JUNY	65	9	18	2	7	0
1999	MARÇ	58	9	29	-	5	-		DESEMBRE	62	10	20	2	6	0
	JUNY	60	11	27	-	2	-	2019	JUNY	64	10	18	2	6	0
	SETEMBRE	61	9	26	-	4	-		DESEMBRE	63	8	19	2	7	0
	DESEMBRE	58	8	31	-	3	-	2020	JUNY	62	9	18	2	9	0
2000	MARÇ	58	7	32	-	4	-		DESEMBRE	67	9	16	1	7	0
	JUNY	63	6	27	-	4	-	2021	JUNY	59	10	19	4	8	0
	SETEMBRE	61	7	29	-	3	-		DESEMBRE	62	9	17	3	9	0
	NOVEMBRE	61	9	27	-	4	0								

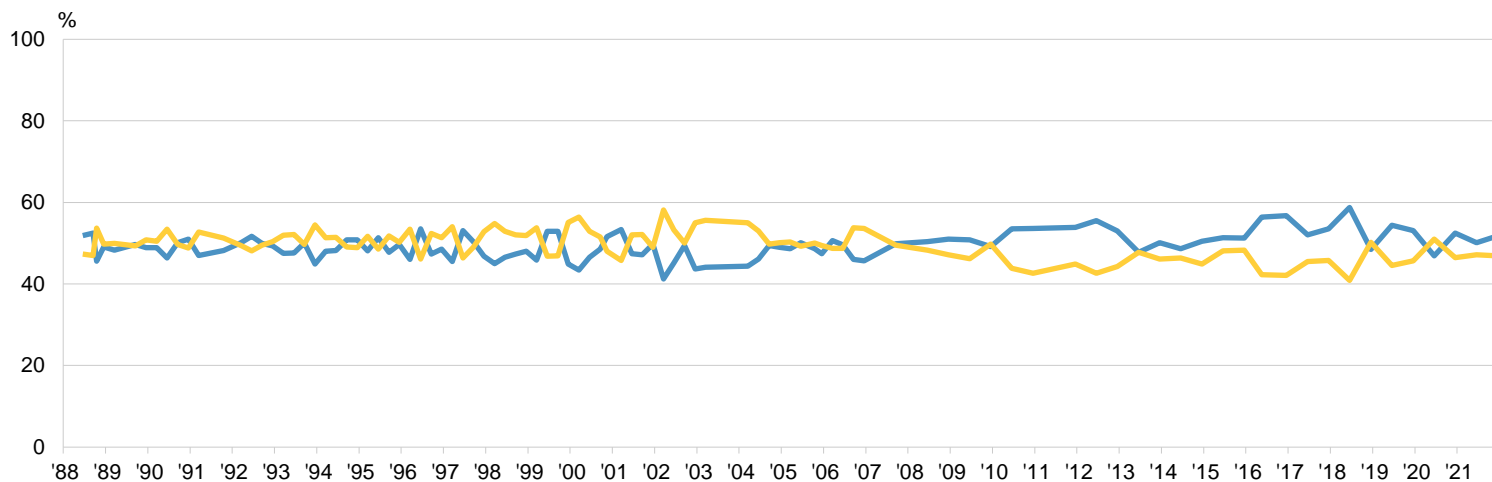


■ Barcelona ciutat ■ Resta d'Espanya ■ Resta del món
■ Resta Catalunya ■ Resta Unió Europea



[Z4]
LLENGUA HABITUAL
(ESPONTÀNIA)

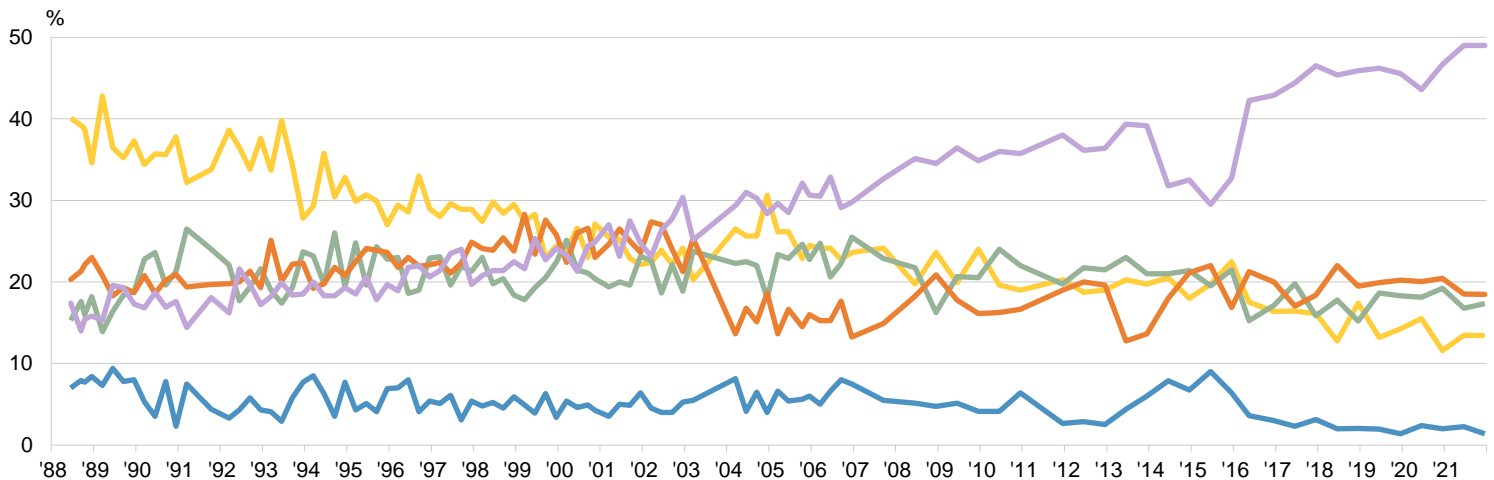
		Català	Castellà	Altres llegües	NC			Català	Castellà	Altres llegües	NC
1988	JUNY	52	47	1	-	2001	MARÇ	53	46	1	-
	SETEMBRE	53	47	1	-		JUNY	47	52	1	-
	OCTUBRE	46	54	1	-		SETEMBRE	47	52	1	-
	DESEMBRE	49	50	1	-		DESEMBRE	50	49	1	-
1989	MARÇ	48	50	2	-	2002	MARÇ	41	58	1	-
	SETEMBRE	50	49	1	-		JUNY	45	53	2	0
	DESEMBRE	49	51	0	-		SETEMBRE	49	50	1	0
1990	MARÇ	49	51	1	-		DESEMBRE	44	55	1	0
	JUNY	46	53	0	-	2003	MARÇ	44	56	0	0
	SETEMBRE	50	50	0	-	2004	MARÇ	44	55	1	0
	DESEMBRE	51	49	0	-		JUNY	46	53	1	0
1991	MARÇ	47	53	0	-		SETEMBRE	49	50	1	0
	OCTUBRE	48	51	1	-		DESEMBRE	49	50	0	1
1992	MARÇ	50	49	1	-	2005	MARÇ	49	50	1	0
	JUNY	52	48	0	-		JUNY	50	49	1	0
	SETEMBRE	50	50	1	-		OCTUBRE	49	50	1	0
	DESEMBRE	49	50	0	-		DESEMBRE	47	49	3	0
1993	MARÇ	48	52	1	-	2006	MARÇ	51	49	1	0
	JUNY	48	52	0	-		JUNY	50	49	2	0
	SETEMBRE	50	50	0	-		SETEMBRE	46	54	0	0
	DESEMBRE	45	55	1	-		DESEMBRE	46	54	1	0
1994	MARÇ	48	51	1	-	2007	SETEMBRE	50	50	1	0
	JUNY	48	51	0	-	2008	JUNY	50	48	1	1
	SETEMBRE	51	49	0	-		DESEMBRE	51	47	1	1
	DESEMBRE	51	49	0	-	2009	JUNY	51	46	3	1
1995	MARÇ	48	52	0	-		DESEMBRE	49	50	1	0
	JUNY	51	49	0	-	2010	JUNY	54	44	1	1
	SETEMBRE	48	52	0	-		DESEMBRE	54	43	1	3
	DESEMBRE	50	50	0	-	2011	DESEMBRE	54	45	1	1
1996	MARÇ	46	53	1	-	2012	JUNY	56	43	1	1
	JUNY	54	46	0	-		DESEMBRE	53	44	2	0
	SETEMBRE	47	52	0	-	2013	JUNY	48	48	4	0
	DESEMBRE	49	51	0	-		DESEMBRE	50	46	3	1
1997	MARÇ	46	54	1	-	2014	JUNY	49	46	5	0
	JUNY	53	46	1	-		DESEMBRE	51	45	4	1
	SETEMBRE	50	49	1	-	2015	JUNY	51	48	0	0
	DESEMBRE	47	53	1	-		DESEMBRE	51	48	0	0
1998	MARÇ	45	55	0	-	2016	MAIG	56	42	1	0
	JUNY	47	53	1	-		DESEMBRE	57	42	1	0
	SETEMBRE	47	52	1	-	2017	JUNY	52	46	2	0
	DESEMBRE	48	52	0	-		DESEMBRE	54	46	0	0
1999	MARÇ	46	54	1	-	2018	JUNY	59	41	0	0
	JUNY	53	47	0	-		DESEMBRE	48	50	1	0
	SETEMBRE	53	47	0	-	2019	JUNY	54	45	1	0
	DESEMBRE	45	55	0	-		DESEMBRE	53	46	1	0
2000	MARÇ	43	56	0	-	2020	JUNY	47	51	2	0
	JUNY	47	53	1	-		DESEMBRE	52	46	1	0
	SETEMBRE	49	52	0	-	2021	JUNY	50	47	3	0
	NOVEMBRE	52	48	0	0		DESEMBRE	52	47	1	0





[Z5]
NIVELL D'ESTUDIS ACABATS

		No ha acabat estudis obligatoris					Univer-sitaris / Post univ-ersitaris		NC		No ha acabat estudis obligatoris					Univer-sitaris / Post univ-ersitaris		NC
		Obliga-toris	Obliga-toris	Secun. Generals	Secun. Profes-sionals	Univer-sitaris / Post univ-ersitaris	Obliga-toris	Obliga-toris			Secun. Generals	Secun. Profes-sionals	Univer-sitaris / Post univ-ersitaris	Obliga-toris	Obliga-toris	Secun. Generals	Secun. Profes-sionals	
1988	JUNY	7	40	15	20	17	-	2001	MARÇ	4	26	19	25	27	0			
	SETEMBRE	8	39	18	21	14	-		JUNY	5	25	20	27	23	0			
	OCTUBRE	8	39	16	22	15	-		SETEMBRE	5	23	20	25	28	0			
	DESEMBRE	8	35	18	23	16	-		DESEMBRE	6	22	23	24	25	0			
1989	MARÇ	7	43	14	21	15	-	2002	MARÇ	5	22	23	27	23	0			
	JUNY	9	37	16	18	20	-		JUNY	4	24	19	27	26	0			
	SETEMBRE	8	35	18	19	19	-		SETEMBRE	4	22	22	24	28	0			
	DESEMBRE	8	37	19	19	17	-		DESEMBRE	5	24	19	21	30	0			
1990	MARÇ	5	34	23	21	17	-	2003	MARÇ	6	20	24	25	25	0			
	JUNY	4	36	24	19	19	-	2004	MARÇ	8	27	22	14	29	0			
	SETEMBRE	8	36	20	20	17	-		JUNY	4	26	23	17	31	0			
	DESEMBRE	2	38	21	21	18	-		SETEMBRE	7	26	22	15	30	1			
1991	MARÇ	8	32	27	19	14	-		DESEMBRE	4	31	18	19	28	0			
	OCTUBRE	4	34	24	20	18	-	2005	MARÇ	7	26	23	14	30	1			
1992	MARÇ	3	39	22	20	16	-		JUNY	5	26	23	17	29	1			
	JUNY	4	37	18	20	22	-		OCTUBRE	6	23	25	15	32	0			
	SETEMBRE	6	34	19	21	20	-		DESEMBRE	6	25	23	16	31	0			
	DESEMBRE	4	38	22	19	17	-	2006	MARÇ	5	24	25	15	31	0			
1993	MARÇ	4	34	19	25	18	-		JUNY	7	24	21	15	33	1			
	JUNY	3	40	17	20	20	-		SETEMBRE	8	23	22	18	29	0			
	SETEMBRE	6	34	19	22	18	-		DESEMBRE	8	24	26	13	30	0			
	DESEMBRE	8	28	24	22	19	-	2007	SETEMBRE	6	24	23	15	33	0			
1994	MARÇ	9	29	23	19	20	-	2008	JUNY	5	20	22	18	35	0			
	JUNY	6	36	20	20	18	-		DESEMBRE	5	24	16	21	35	0			
	SETEMBRE	4	30	26	22	18	-	2009	JUNY	5	20	21	18	36	0			
	DESEMBRE	8	33	19	21	19	-		DESEMBRE	4	24	21	16	35	0			
1995	MARÇ	4	30	25	23	19	-	2010	JUNY	4	20	24	16	36	0			
	JUNY	5	31	20	24	21	-		DESEMBRE	6	19	22	17	36	0			
	SETEMBRE	4	30	24	24	18	-	2011	DESEMBRE	3	20	20	19	38	0			
	DESEMBRE	7	27	23	24	20	-	2012	JUNY	3	19	22	20	36	1			
1996	MARÇ	7	29	23	22	19	-		DESEMBRE	3	19	22	20	36	1			
	JUNY	8	29	19	23	22	-	2013	JUNY	4	20	23	13	39	0			
	SETEMBRE	4	33	19	22	22	-		DESEMBRE	6	20	21	14	39	1			
	DESEMBRE	5	29	23	22	21	-	2014	JUNY	8	21	21	18	32	1			
1997	MARÇ	5	28	23	22	21	-		DESEMBRE	7	18	21	21	33	0			
	JUNY	6	30	20	21	24	-	2015	JUNY	9	20	20	22	30	0			
	SETEMBRE	3	29	22	22	24	-		DESEMBRE	6	23	22	17	33	0			
	DESEMBRE	5	29	21	25	20	-	2016	MAIG	4	18	15	21	42	0			
1998	MARÇ	5	27	23	24	21	-		DESEMBRE	3	16	17	20	43	1			
	JUNY	5	30	20	24	21	-	2017	JUNY	2	16	20	17	44	0			
	SETEMBRE	5	28	20	25	21	-		DESEMBRE	3	16	16	18	47	0			
	DESEMBRE	6	30	18	24	23	-	2018	JUNY	2	13	18	22	45	0			
1999	MARÇ	5	28	18	28	22	-		DESEMBRE	2	17	15	19	46	0			
	JUNY	4	28	19	23	25	-	2019	JUNY	2	13	19	20	46	0			
	SETEMBRE	6	23	21	28	23	-		DESEMBRE	1	14	18	20	46	0			
	DESEMBRE	3	24	22	26	24	-	2020	JUNY	2	16	18	20	44	0			
2000	MARÇ	5	24	25	22	23	-		DESEMBRE	2	12	19	20	47	0			
	JUNY	5	27	22	26	21	-	2021	JUNY	2	13	17	19	49	0			
	SETEMBRE	5	23	21	27	24	-		DESEMBRE	1	13	17	18	49	0			
	NOVEMBRE	4	27	20	23	25	0											



■ No ha acabat estudis obligatoris ■ Secundaris generals ■ Universitaris / Post universitaris
■ Obligatoris ■ Secundaris professionals



[Z7.A/Z7.B]

(RESUM) ABANS VOSTÈ M'HA DIT QUE ARA TREBALLA, QUINA ÉS LA SEVA PROFESSIÓ?

(BASE: ACTUALMENT TREBALLEN) n=455
(ESPONTÀNIA)

		Direcció / gerència / empr. més de 3 treb.	Autònom / empr. amb 3 o menys treb.	Profess. / tècnic / comandament intermedi	Personal admin. d'oficina, serv., com.	Personal sector restaur., come rç, serv. pers.	Personal obrer indústria i construcció	NC
2008	JUNY	3	19	30	25	11	11	0
	DESEMBRE	10	8	32	22	16	11	1
2009	JUNY	3	8	39	20	20	10	0
	DESEMBRE	4	5	41	21	15	13	1
2010	JUNY	4	7	39	23	16	10	1
	DESEMBRE	5	11	37	25	13	9	0
2011	DESEMBRE	6	12	39	25	11	6	1
2012	JUNY	2	14	35	27	10	11	1
	DESEMBRE	6	12	36	26	13	6	1
2013	JUNY	3	11	40	29	11	4	1
	DESEMBRE	6	12	36	27	12	6	1
2014	JUNY	2	15	31	26	19	4	3
	DESEMBRE	3	15	34	24	14	8	2
2015	JUNY	3	13	28	30	16	9	1
	DESEMBRE	3	18	30	24	18	7	1
2016	MAIG	5	15	42	18	14	5	1
	DESEMBRE	6	15	38	17	16	6	0
2017	JUNY	5	15	33	26	13	7	2
	DESEMBRE	3	18	41	18	11	8	1
2018	JUNY	4	17	41	22	11	5	1
	DESEMBRE	5	13	37	23	13	8	2
2019	JUNY	10	14	28	25	16	5	0
	DESEMBRE	5	11	42	19	15	6	1
2020	JUNY	3	16	37	21	19	3	0
	DESEMBRE	1	13	39	28	7	11	1
2021	JUNY	5	13	41	22	13	5	1
	DESEMBRE	3	14	40	20	16	5	1

* FINS EL 2017 ES PREGUNTAVA A TOTS ELS ENTREVISTATS I ENGUANY NOMÉS SI L'ENTREVISTAT ÉS EL SUSTENTADOR PRINCIPAL

