

# Enquesta de Serveis Municipals 2021

**Nou Barris**

**Del 19 d'abril al 6 de juliol de 2021**



Registre d'Enquestes i Estudis d'Opinió r21007

**ENQUESTA SERVEIS MUNICIPALS 2021  
NOU BARRIS**

DEL 19 D'ABRIL AL 6 DE JULIOL DE 2021

Departament d'Estudis d'Opinió  
**Oficina Municipal de Dades**

C/ Avinyó, 32, 2a planta  
Tel. 934 027 918  
08002 Barcelona



Protegim el Medi Ambient.

No imprimiu aquest document si no és necessari.

Tots els drets reservats. Aquesta publicació no pot ser reproduïda, ni en tot ni en part, ni registrada en o transmesa per un sistema de recuperació en cap forma ni en cap mitja sigui electrònic, mecànic, per fotocòpia, de gravació o altres, sense el permís del propietari del copyright.



# ÍNDEX

---

- 003 FITXA TÈCNICA
- 005 PRESENTACIÓ
- 008 1. PERFIL DE LES PERSONES  
RESIDENTS
- 014 2. IMATGE DE LA CIUTAT I DEL  
BARRI
- 024 3. GESTIÓ MUNICIPAL
- 033 4. ELS SERVEIS MUNICIPALS
- 054 5. EL BARRI
- 076 6. ANNEX. PERFIL DELS  
BARCELONINS/NES DEL  
DISTRICTE



# FITXA TÈCNICA

## ÀMBIT

Municipi de Barcelona.

## UNIVERS

Població de Barcelona de 18 anys i més.

## GRANDÀRIA DE LA MOSTRA

5.999 entrevistes al conjunt de la ciutat (616 al districte de Nou Barris).

## METODOLOGIA

Entrevista personal realitzada amb suport informàtic (CAPI) al domicili.

## PROCEDIMENT DE MOSTREIG

Mostreig aleatori estratificat. Els estrats s'han format per l'encreuament dels 73 barris amb el sexe, l'edat i la nacionalitat dels ciutadans/es. S'han aplicat quotes per a cadascun dels estrats. A més, s'han establert quotes marginals per persones en situació d'atur.

## ASSIGNACIÓ

Fixa per a cadascun dels 39 grans barris (veure taula adjunta). Dins dels grans barris l'afixació és proporcional a la població segons el Padró municipal d'habitants.

## PONDERACIÓ

En funció de la població objectiu real en cadascun dels estrats definits per l'encreuament del gran barri, el sexe i l'edat dels ciutadans per tal d'obtenir els resultats del conjunt de la ciutat.

## ERROR MOSTRAL

Per a un nivell de confiança del 95,5% ( $2\sigma$ ), i  $P = Q$ , l'error és de  $\pm 1,4\%$  per al conjunt de la mostra. Per a cadascun dels districtes el marge d'error és el següent:

Ciutat Vella	4,5%	Gràcia	4,7%
Eixample	3,4%	Horta - Guinardó	4,2%
Sants - Montjuïc	4,2%	Nou Barris	4,3%
Les Corts	5,0%	Sant Andreu	4,8%
Sarrià - Sant Gervasi	4,7%	Sant Martí	3,8%

## DATA DE REALITZACIÓ

Del 19 d'abril al 6 de juliol de 2021.

## EMPRESA TREBALL DE CAMP GESOP

## ORGANISME PROMOTOR

Oficina Municipal de Dades



# FITXA TÈCNICA

Districte (10)	Gran Barri (39)	n	marge d'error	Població >=18 anys	Barri (73)
<b>1 - Ciutat Vella</b>	el Raval	154	8,1	40.072	el Raval
	el Gòtic	154	8,0	13.762	el Barri Gòtic
	la Barceloneta	154	8,0	13.594	la Barceloneta
	Sant Pere, Santa Caterina i la Ribera	154	8,0	19.790	Sant Pere, Santa Caterina i la Ribera
<b>2 - Eixample</b>	el Fort Pienc	154	8,1	27.079	el Fort Pienc
	la Sagrada Família	154	8,1	45.521	la Sagrada Família
	la Dr eta de l'Eixample	154	8,1	37.641	la Dr eta de l'Eixample
	l'Antiga Esquer ra de l'Eixample	154	8,1	36.750	l'Antiga Esquer ra de l'Eixample
	la Nova Esquer ra de l'Eixample	154	8,1	50.712	la Nova Esquer ra de l'Eixample
Sant Antoni	154	8,1	33.772	Sant Antoni	
<b>3 - Sants - Montjuïc</b>	el Poble Sec	154	8,1	34.345	el Poble Sec
	la Marina	154	8,1	1.020	la Marina del Prat Vermell
				26.328	la Marina de Port
	la Font de la Guatlí a, Hostaf rancs i la Bordeta	154	8,1	9.015	la Font de la Guatlí a
			13.962	Hostaf rancs	
			16.698	la Bordeta	
Sants i Sants-Badal	154	8,1	21.508	Sants-Badal	
			35.277	Sants	
<b>4 - Les Corts</b>	les Corts	193	7,2	39.189	les Corts
	la Mater nitat i Sant Ramon	174	7,6	20.390	la Mater nitat i Sant Ramon
	Pedralbes	70	11,9	9.284	Pedralbes
<b>5 - Sarr ià - Sant Gervasi</b>	Sarr ià, les Tres Torres i Vallvidrera	153	8,1	3.705	Vallvidrera, el Tibidabo i les Planes
				19.064	Sarr ià
				12.710	les Tres Torres
Sant Gervasi-la Bonanova i el Putxet	154	8,1	20.402	Sant Gervasi-la Bonanova	
			25.131	el Putxet i el Farr ó	
Sant Gervasi-Galvany	154	8,1	39.148	Sant Gervasi-Galvany	
<b>6 - Gràcia</b>	Vallcarca, el Coll i la Salut	154	8,1	13.405	Vallcarca i els Penitents
				6.452	el Coll
				11.135	la Salut
	la Vila de Gràcia	154	8,1	43.411	la Vila de Gràcia
el Camp d'en Gr asset i Gràcia Nova	154	8,1	29.840	el Camp d'en Gr asset i Gràcia Nova	

<b>7 - Horta - Guinardó</b>	el Guinardó	154	8,1	22.262	el Baix Guinardó
				31.994	el Guinardó
	el Carmel i Can Bar ó	154	8,1	7.909	Can Bar ó
				27.565	el Carmel
els Barris de la Vall d'Hebron		154	8,1	10.222	la Teixonera
				6.286	Sant Genís dels Agudells
				4.302	Montbau
				4.994	la Vall d'Hebron
			569	la Clota	
Horta i la Font d'en Far gues	154	8,1	7.921	la Font d'en Far gues	
			22.288	Horta	
<b>8 - Nou Barris</b>	Vilapicina, Porta, el Tur ó de la Peira i Can Peguera	178	7,5	22.138	Vilapicina i la Torre Llobeta
				21.208	Porta
				13.439	el Tur ó de la Peira
				1.839	Can Peguera
la Guineueta, Verdun i la Prosperitat	173	7,6	12.918	la Guineueta	
			10.784	Verdun	
			22.780	la Prosperitat	
Canyelles, les Roquetes i la Trinitat Nova	165	7,8	5.886	Canyelles	
			13.416	les Roquetes	
			6.355	la Trinitat Nova	
Torre Bar ó, Ciutat Mer idiana i Vallbona	100	10,0	2.307	Torre Bar ó	
			8.823	Ciutat Mer idiana	
			1.067	Vallbona	
<b>9 - Sant Andreu</b>	la Trinitat Vella	154	8,0	8.351	la Trinitat Vella
	Bar ó de Viver			2.116	Bar ó de Viver
	el Bon Pastor			9.774	el Bon Pastor
	Sant Andreu	163	7,8	49.132	Sant Andreu
la Sagrera	164	7,8	25.222	la Sagrera	
el Congrés i els Indians			12.523	el Congrés i els Indians	
Navas			19.247	Navas	
<b>10 - Sant Martí</b>	el Clot i el Camp de l'Arpa	154	8,1	33.949	el Camp de l'Arpa del Clot
				23.088	el Clot
	el Parc, la Llacuna i la Vila Olímpica	154	8,0	13.157	el Parc i la Llacuna del Poblenou
				7.751	la Vila Olímpica del Poblenou
	el Poblenou i Diagonal Mar	154	8,1	28.077	el Poblenou
				10.548	Diagonal Mar i el Front Mar íim del Poblenou
el Besòs, el Mar esme i Provençals	154	8,1	18.781	el Besòs i el Mar esme	
			17.812	Provençals del Poblenou	
Sant Martí, la Verneda i la Pau	154	8,1	22.256	Sant Martí de Provençals	
			24.620	la Verneda i la Pau	



# PRESENTACIÓ

---

Aquest document presenta un resum dels resultats més destacats al districte de Nou Barris de l'Enquesta de Serveis Municipals de Barcelona realitzada entre els mesos d'abril i juliol de 2021.

L'Enquesta s'inclou dins del Pla d'Estudis Sociològics i el seu objectiu és recollir la percepció de la ciutadania respecte a la ciutat i el barri, així com la valoració de la gestió municipal tant general com de proximitat, i tant de manera global com dels diversos serveis gestionats per l'Ajuntament.

El disseny de l'Enquesta, tant per la grandària de la mostra (5,999 entrevistes en total i 616 al districte de Nou Barris) com per la seva metodologia, la converteix en una de les fonts d'informació més exhaustives i fiables a l'hora de conèixer les opinions i actituds dels barcelonins i les barcelonines

respecte a la seva ciutat i al seu barri.

L'enquesta permet diversos nivells d'anàlisi: en primer lloc, l'anàlisi temporal fruit de la llarga trajectòria de l'enquesta.

En segon lloc, l'anàlisi territorial que va des de l'àmbit més general –la ciutat- l'intermedi, -el districte-, i el més concret -el barri- i en què a més, aquests diversos àmbits poden ser analitzats de manera comparativa.

I en tercer lloc, la recollida de dades de caràcter més objectiu també permet elaborar un retrat del perfil socioeconòmic de la ciutadania, i per tant, analitzar els resultats en funció d'aquestes variables.



# PRESENTACIÓ

---

L'informe s'estructura en cinc capítols de presentació de resultats:

- ◆ El primer capítol presenta una descripció de les característiques socials i econòmiques de les persones residents en el districte, tot posant-les en comparació amb el conjunt dels barcelonins i les barcelonines. Els resultats es presenten tant per al conjunt del districte com desagregats en funció del barri.
- ◆ El segon capítol recull una sèrie d'indicadors referents a la percepció, les perspectives de futur i la satisfacció de barcelonins i barcelonines respecte a la seva ciutat i al seu barri.
- ◆ El tercer capítol se centra en la valoració de la gestió municipal a la ciutat i al barri.
- ◆ El quart capítol analitza amb detall la valoració i la percepció de l'evolució dels serveis municipals tant entre el conjunt de la població com entre les persones que en són usuàries a tota Barcelona i al districte.
- ◆ I el cinquè capítol presenta els indicadors més significatius en l'àmbit dels barris.



## SIGLES

**B**

**Base.** Perfil de les persones enquestades que responen a la pregunta de l'estudi

**N**

**Número de respostes.** Quantitat de respostes valorades per la pregunta concreta de l'estudi. En el cas de gràfics amb evolució s'indica el nombre d'entrevistes de la darrera consulta.

**R**

**Tipus de resposta.** Possibilitat o possibilitats que s'han contemplat per a la pregunta formulada





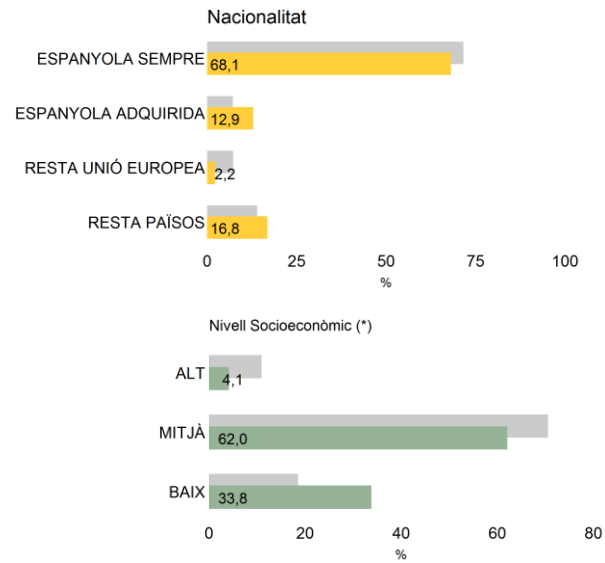
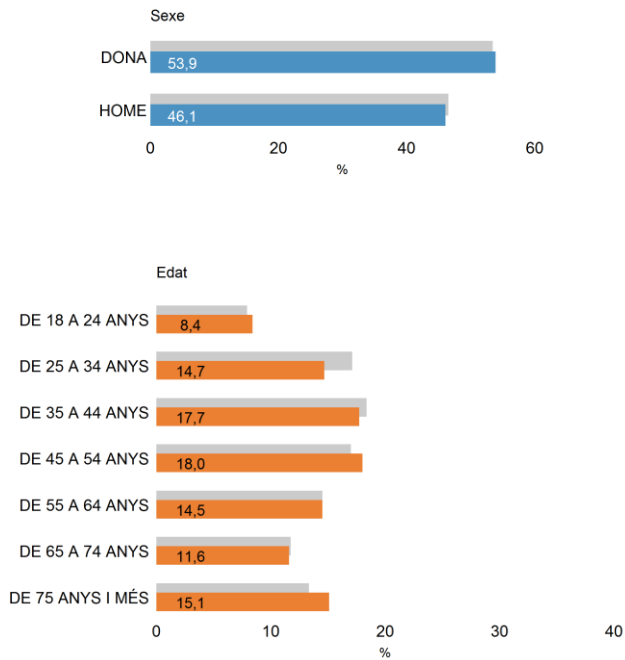
# 01

## Perfil de les persones residents



## DADES PERSONALS BARCELONA – NOU BARRIS

## PERFIL DE LES PERSONES RESIDENTS



Q1 a Q5

Quotes

**B** Persones  
**N** 5999 (BCN) / 616 (DTE)

■ Total de la població barcelonina  
■ En colors: població districte Nou Barris

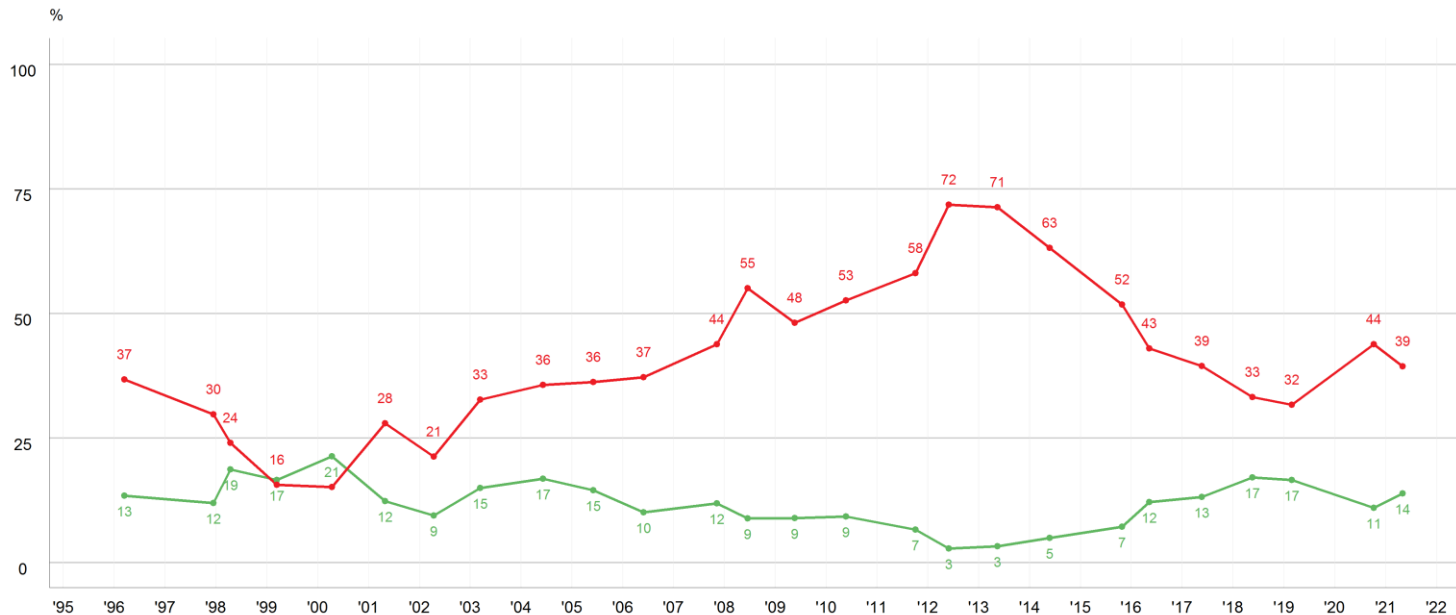
Nivell Socioeconòmic

**B** (\*) Habitatges  
**N** 5999 (BCN) / 616 (DTE)



## ECONOMIA FAMILIAR EVOLUCIÓ NOU BARRIS

## PERFIL DE LES PERSONES RESIDENTS



HAB8 Situació econòmica familiar respecte l'any anterior

B Habitatges  
N 616

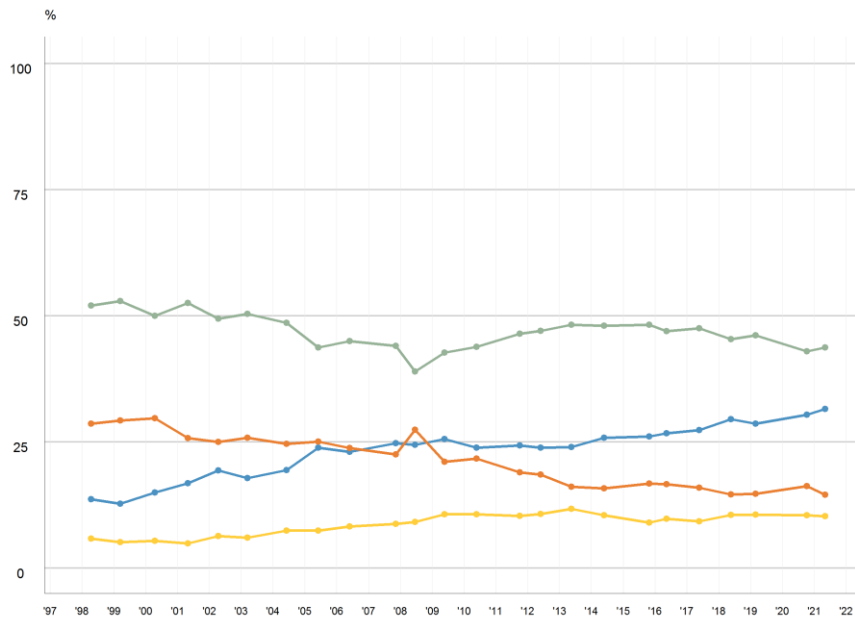
■ Ha millorat  
■ Ha empitjorat



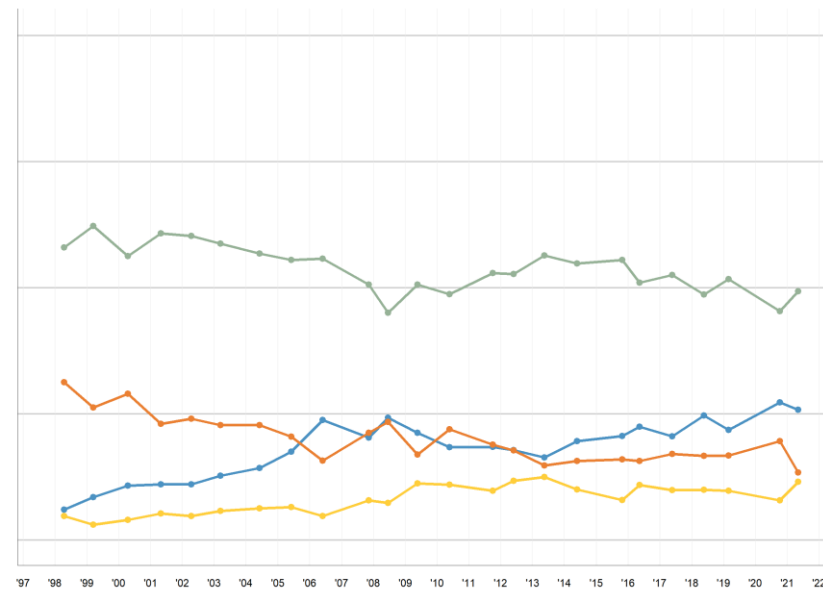
# TEMPS DE RESIDÈNCIA AL BARRI

## EVOLUCIÓ BARCELONA - NOU BARRIS

### PERFIL DE LES PERSONES RESIDENTS



Total entrevistats



Entrevistats Nou Barris

F1 Per començar, em podria dir quant temps fa que viu a seu barri?

N 5999 (BCN) / 616 (DTE)

■ Fins a 5 anys

■ Més de 5 anys i fins a 10 anys

■ Més de 10 anys

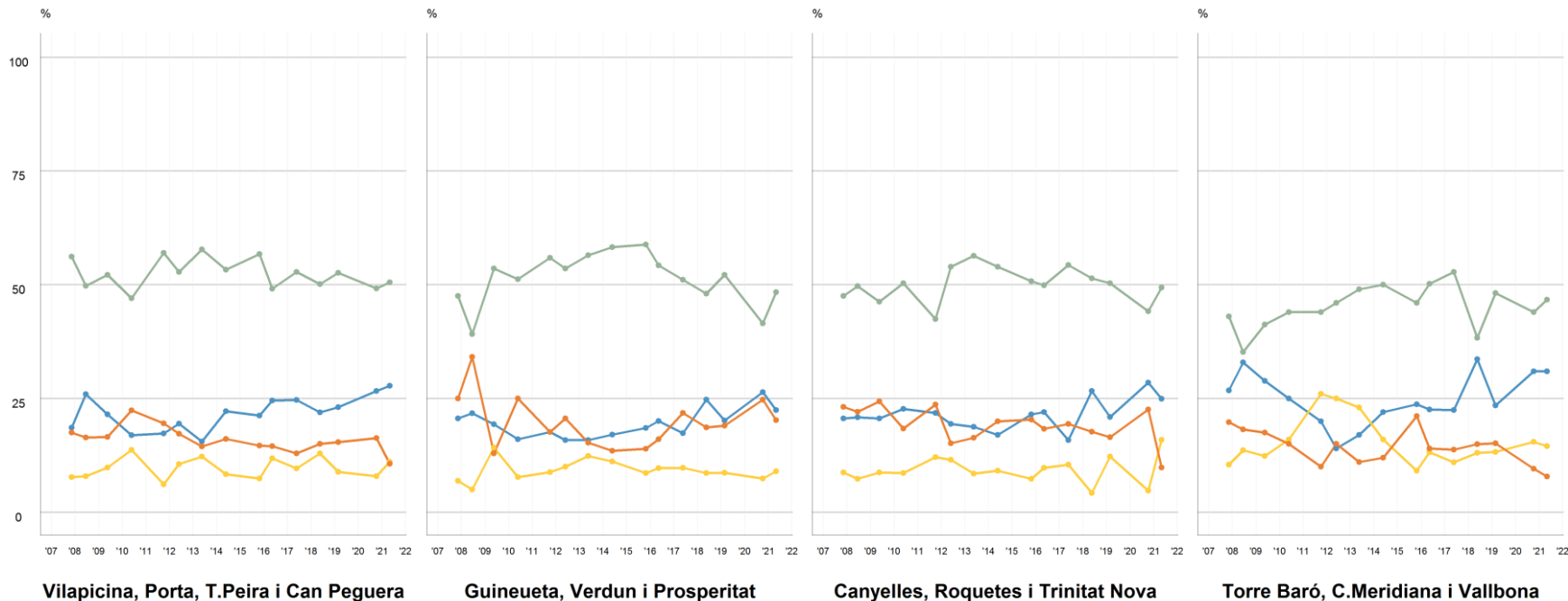
■ Sempre ha viscut a la ciutat/al barri



# TEMPS DE RESIDÈNCIA AL BARRI

## EVOLUCIÓ PER GRANS BARRIS

### PERFIL DE LES PERSONES RESIDENTS



F1

Per començar, em podria dir quant temps fa que viu a seu barri?

616 Districte  
178 Vilapicina, Porta, Turó  
Peira i Can Peguera

173 Guineueta, Verdun i Prosperitat  
165 Canyelles, Roquetes i Trinitat Nova  
100 Torre Baró, C. Meridiana i Vallbona

Fins a 5 anys  
Més de 5 anys i fins a 10 anys

Més de 10 anys  
Sempre ha viscut a la ciutat/al barri



## PROBLEMA PERSONAL MÉS GREU ANÀLISI PER GRANS BARRIS

## PERFIL DE LES PERSONES RESIDENTS

	Total Barcelona	Total Nou Barris	Vilapicina, Porta, T. Peira i Can Peguera	Guineueta, Verdun i Prosperitat	Canyelles, Roquetes i Trinitat Nova	Torre Baró, C. Meridiana i Vallbona
ATUR / CONDICIONS DE TREBALL	15,8	21,5	13,7	25,2	27,3	32,4
INSEGURETAT	7,2	7,4	8,0	7,9	4,9	8,0
PROBLEMES ECONÒMICS	7,2	7,1	4,0	9,4	10,5	5,8
ASPECTES POLÍTICS	5,9	3,7	4,5	3,1	3,6	1,6
COVID-19	4,3	3,6	3,2	3,1	5,9	1,8
EQUIPAMENTS I SERVEIS	3,6	3,4	3,4	3,8	2,7	2,9
PROBLEMES I PREOCUPACIONS PERSONALS	2,4	3,4	4,1	3,5	2,5	1,0
PRESTACIONS I AJUTS	2,8	3,3	5,2	2,0	1,2	3,2
NETEJA	2,5	3,1	2,8	3,9	3,7	0,8
ACCÉS A L'HABITATGE	5,6	3,1	3,3	2,3	4,2	3,0
VAL SOCIALS NEG. / MANCA EDUC./CIVISME	2,6	3,0	3,8	2,1	3,5	1,8
PROBLEMES ASSOCIATS A LA IMMIGRACIÓ	1,9	2,3	1,3	2,8	1,3	7,1
TRANSPORTS, INFRAESTR. I COMUNICACIONS	2,2	2,2	3,5	1,6	0,0	2,8
GESTIÓ DE L'ADMINISTRACIÓ PÚBLICA	1,1	1,8	3,8	0,0	0,6	1,0
EXCLUSIÓ SOCIAL (POBRESA, DESIGUALTAT)	1,8	1,1	0,6	2,5	0,0	0,0
ALTRES	16,7	9,7	10,6	8,8	10,2	7,4
TOT / TOTS	0,1	0,0	0,0	0,0	0,0	0,0
CAP / RES	9,5	12,8	17,3	9,0	8,6	14,5
NS / NC	6,8	7,8	7,0	8,9	9,2	4,8
N	(5999)	(616)	(178)	(173)	(165)	(100)

P5

*I a vostè, personalment, quin és el problema que li afecta més?*

**N** 5999 (BCN) / 616 (DTE)  
**R** Espontània

En **negreta** els problemes més importants (percentatges iguals o superiors a 5%)

Es mostren els aspectes iguals o superior a 2,5% al total de Barcelona, al total del districte o a qualsevol dels grans barris



# 02

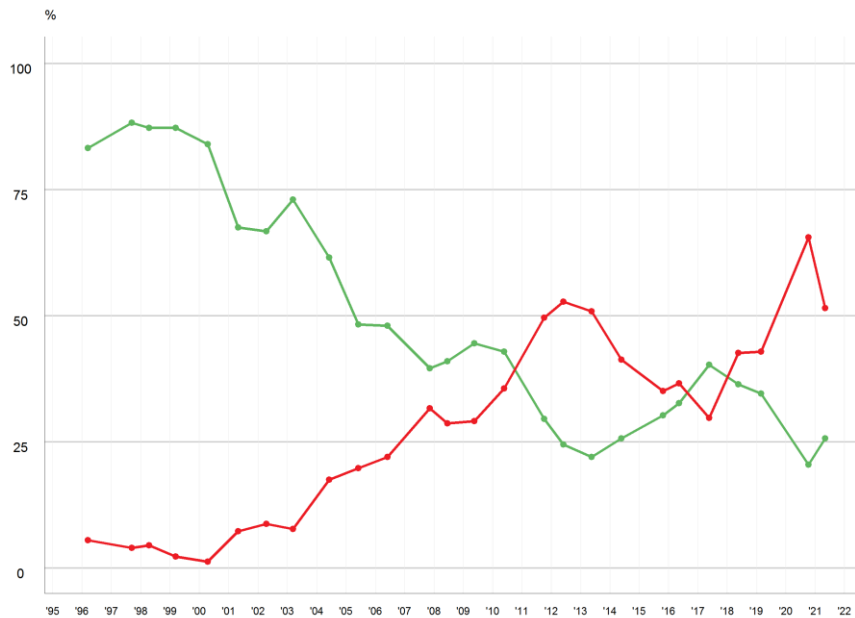
## Imatge de la ciutat i del barri



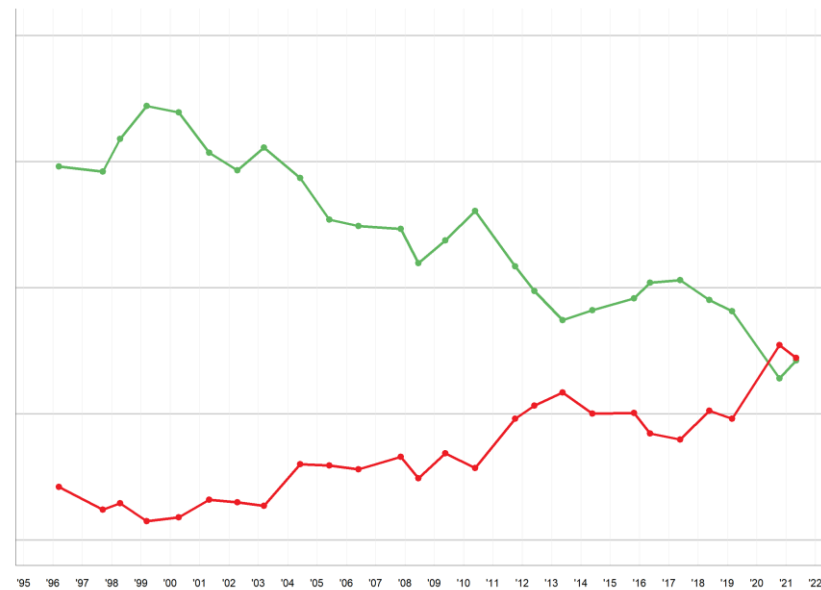
# PERCEPCIÓ DE L'EVOLUCIÓ EL DARRER ANY

## EVOLUCIÓ NOU BARRIS

## IMATGE DE LA CIUTAT I DEL BARRI



Evolució de la ciutat



Evolució del barri

P1 En general, vostè creu que el darrer any, **N** 616  
Barcelona ha millorat o ha empitjorat?  
P13 En general, vostè creu que en els darrers anys  
el seu barri ha millorat o ha empitjorat?

■ Ha millorat el darrer any  
■ Ha empitjorat el darrer any





# PERCEPCIÓ DE L'EVOLUCIÓ DE BARCELONA

## EVOLUCIÓ PER GRANS BARRIS

### IMATGE DE LA CIUTAT I DEL BARRI



P1

En general, vostè creu que el darrer any, Barcelona ha millorat o ha empitjorat?

616 Districte  
178 Vilapicina, Porta, Turó  
Peira i Can Peguera

173 Guineueta, Verdun i Prosperitat  
165 Canyelles, Roquetes i Trinitat Nova  
100 Torre Baró, C. Meridiana i Vallbona

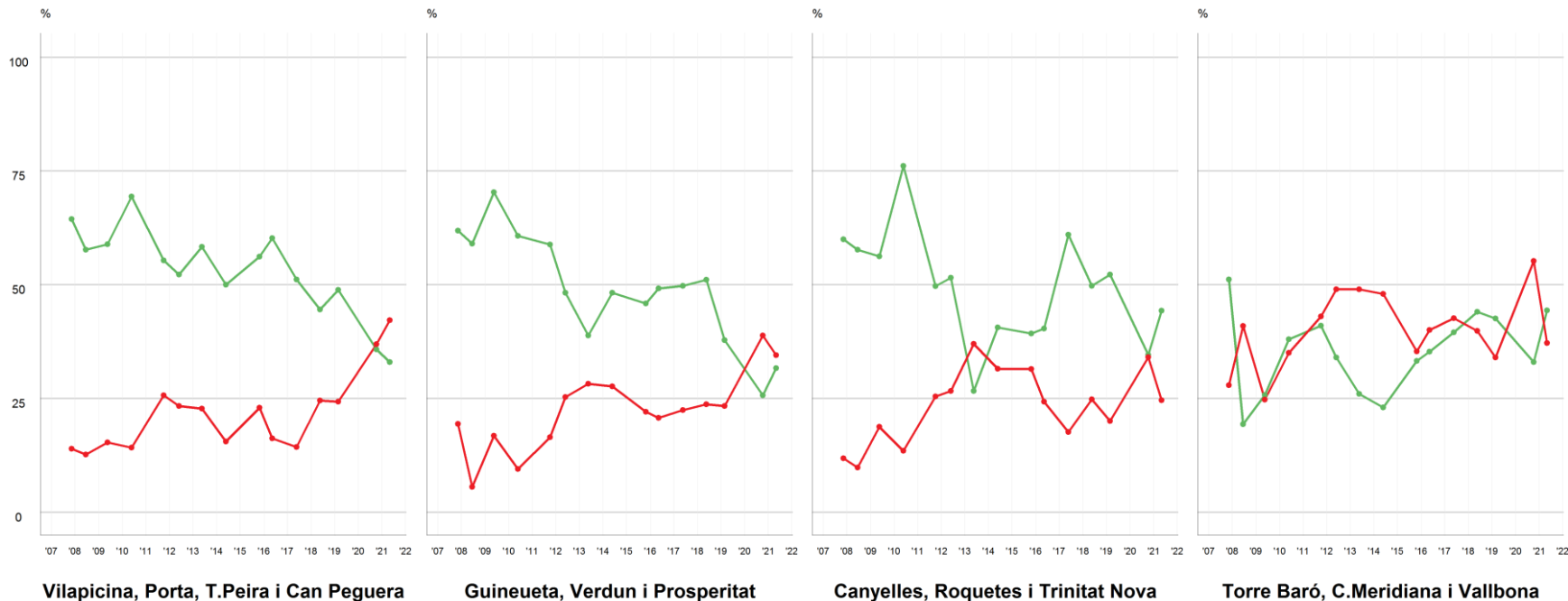
■ Ha millorat el darrer any  
■ Ha empitjorat el darrer any



# PERCEPCIÓ DE L'EVOLUCIÓ DEL BARRI

## EVOLUCIÓ PER GRANS BARRIS

## IMATGE DE LA CIUTAT I DEL BARRI



P13

En general, vostè creu que en els darrers anys el seu barri ha millorat o ha empitjorat?

■ 616 Districte  
178 Vilapicina, Porta, Turó  
Peira i Can Peguera

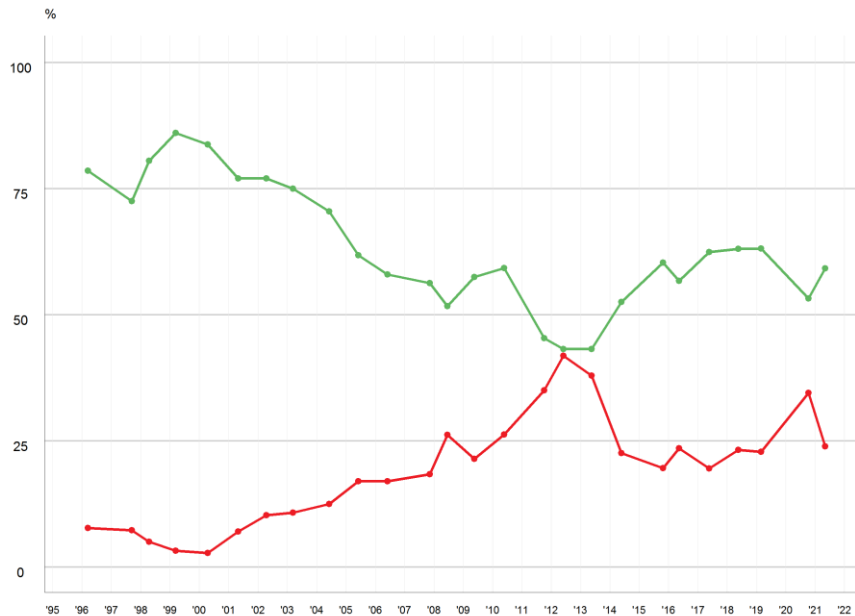
■ 173 Guineueta, Verdun i Prosperitat  
165 Canyelles, Roquetes i Trinitat Nova  
100 Torre Baró, C. Meridiana i Vallbona

■ Ha millorat el darrer any  
■ Ha empitjorat el darrer any

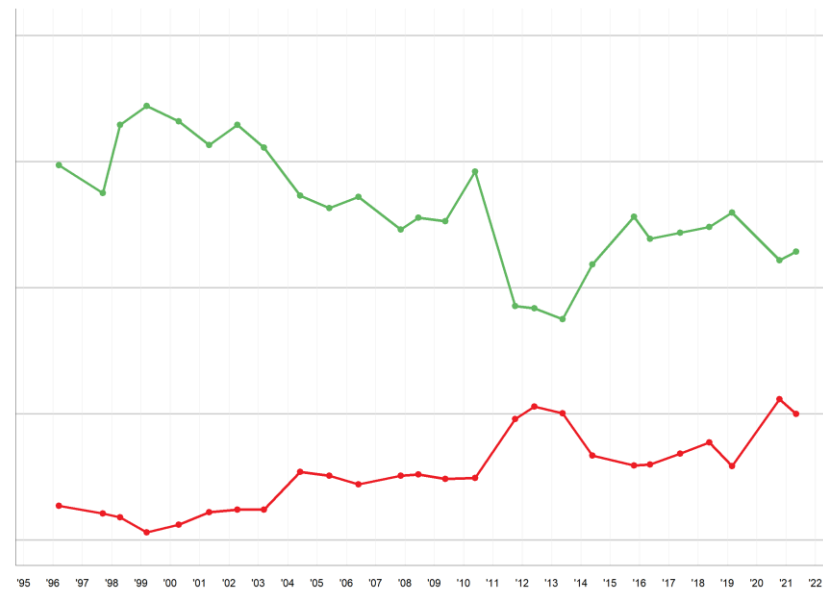


## PERSPECTIVES DE FUTUR EVOLUCIÓ NOU BARRIS

### IMATGE DE LA CIUTAT I DEL BARRI



Futur de la ciutat



Futur del barri

P2 I de cara al futur, vostè creu que Barcelona millorarà o empitjorarà? N 616  
P14 I de cara al futur, vostè creu que el seu barri millorarà o empitjorarà?

■ Millorarà  
■ Empitjorarà



# PERSPECTIVES DE FUTUR DE BARCELONA

## EVOLUCIÓ PER GRANS BARRIS

### IMATGE DE LA CIUTAT I DEL BARRI



P2 *I de cara al futur, vostè creu que Barcelona millorarà o empitjorarà?*

■ 616 Districte  
178 Vilapicina, Porta, Turó  
Peira i Can Peguera

■ 173 Guineueta, Verdun i Prosperitat  
165 Canyelles, Roquetes i Trinitat Nova  
100 Torre Baró, C. Meridiana i Vallbona

■ Millorarà  
■ Empitjorarà



# PERSPECTIVES DE FUTUR DEL BARRI

## EVOLUCIÓ PER GRANS BARRIS

## IMATGE DE LA CIUTAT I DEL BARRI



P14 *I de cara al futur, vostè creu que el seu barri millorarà o empitjorarà?*

■ 616 Districte  
178 Vilapicina, Porta, Turó  
Peira i Can Peguera

■ 173 Guineueta, Verdun i Prosperitat  
165 Canyelles, Roquetes i Trinitat Nova  
100 Torre Baró, C. Meridiana i Vallbona

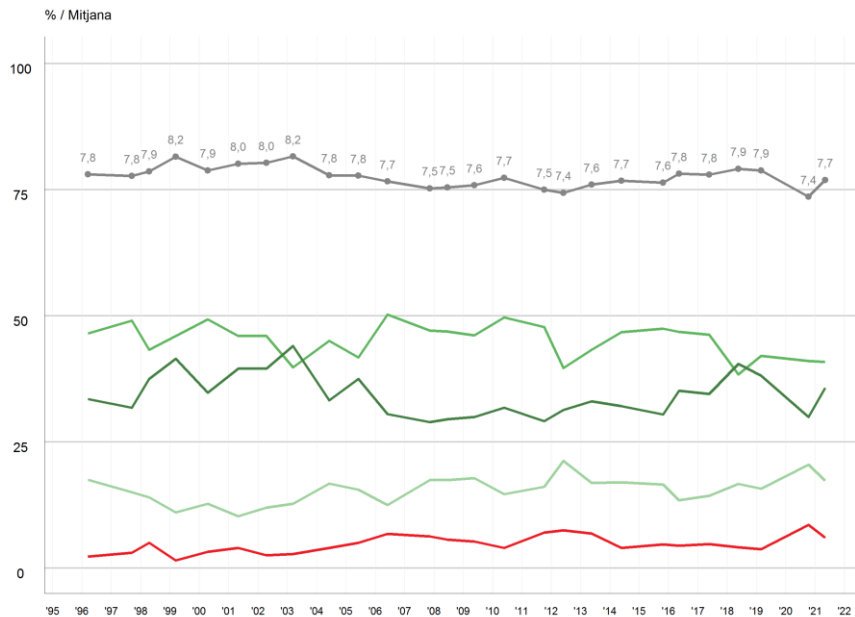
■ Millorarà  
■ Empitjorarà



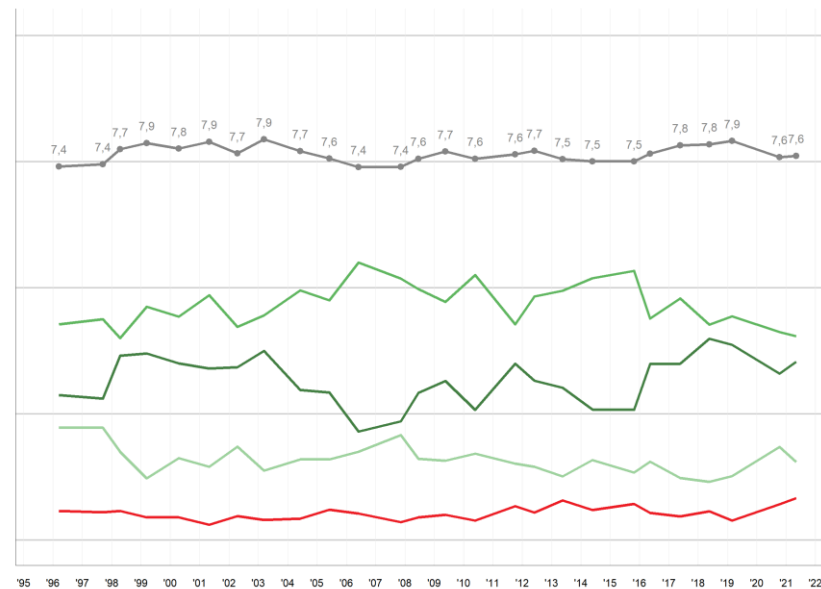
# SATISFACCIÓ DE VIURE A LA CIUTAT I AL BARRI

## EVOLUCIÓ NOU BARRIS

## IMATGE DE LA CIUTAT I DEL BARRI



Satisfacció de viure a la ciutat



Satisfacció de viure al barri

P3 Em podria dir quin és el seu grau de satisfacció de viure a la ciutat de Barcelona? N 616  
 P15 Em podria dir quin és el seu grau de satisfacció de viure en aquest barri? R 0 = gens satisfet/a; 10 = molt satisfet/a

Poc/gens satisfet/a (0 a 4)  
 Satisfet/a (5 a 6)  
 Bastant satisfet/a (7 a 8)  
 Molt satisfet/a (9 a 10)  
 Mitjana



# SATISFACCIÓ DE VIURE A BARCELONA

## EVOLUCIÓ PER GRANS BARRIS

## IMATGE DE LA CIUTAT I DEL BARRI



P3

Em podria dir quin és el seu grau de satisfacció de viure a la ciutat de Barcelona?

616 Districte  
178 Vilapicina, Porta, Turó  
Peira i Can Peguera

173 Guineueta, Verdun i Prosperitat  
165 Canyelles, Roquetes i Trinitat Nova  
100 Torre Baró, C. Meridiana i Vallbona

0 = gens satisfet/a; 10 = molt satisfet/a

Poc/gens satisfet/a (0 a 4)  
Satisfet/a (5 a 6)  
Bastant satisfet/a (7 a 8)

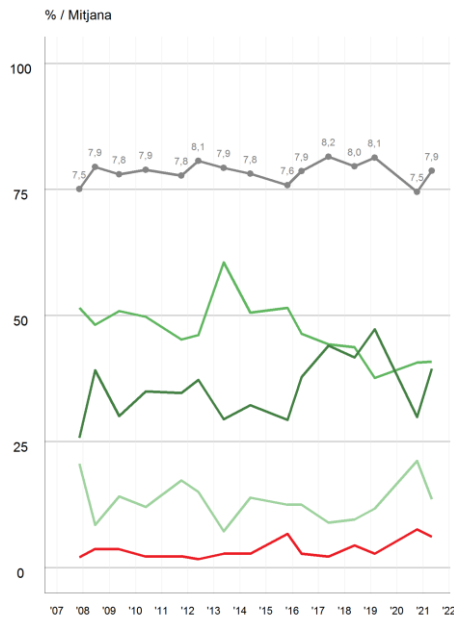
Molt satisfet/a (9 a 10)  
Mitjana



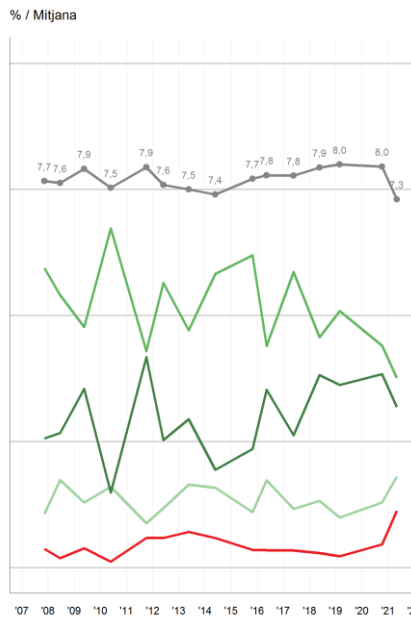
# SATISFACCIÓ DE VIURE AL BARRI

## EVOLUCIÓ PER GRANS BARRIS

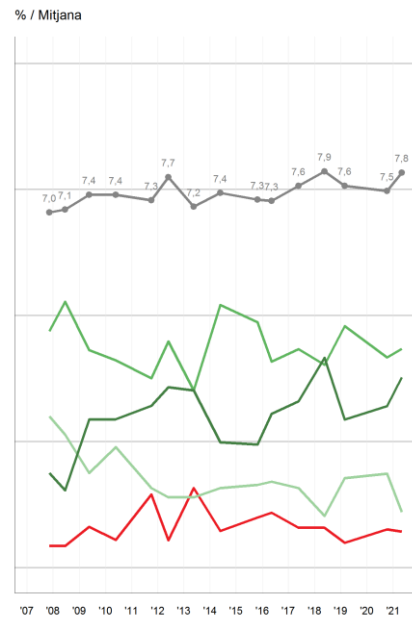
## IMATGE DE LA CIUTAT I DEL BARRI



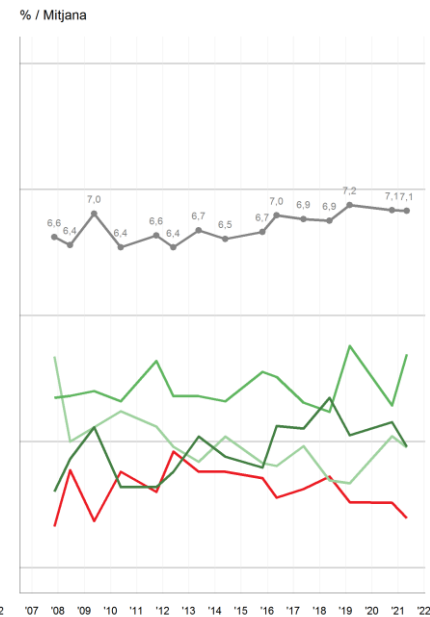
Vilapicina, Porta, T.Peira i Can Peguera



Guineueta, Verdun i Prosperitat



Canyelles, Roquetes i Trinitat Nova



Torre Baró, C.Meridiana i Vallbona

P15

Em podria dir quin és el seu grau de satisfacció de viure en aquest barri?

**N** 616 Districte  
178 Vilapicina, Porta, Turó  
Peira i Can Peguera

173 Guineueta, Verdun i Prosperitat  
165 Canyelles, Roquetes i Trinitat Nova  
100 Torre Baró, C. Meridiana i Vallbona

**R** 0 = gens satisfet/a; 10 = molt satisfet/a

**■** Poc/gens satisfet/a (0 a 4)  
**■** Satisfet/a (5 a 6)  
**■** Bastant satisfet/a (7 a 8)

**■** Molt satisfet/a (9 a 10)  
**■** Mitjana





# 03

## Gestió municipal

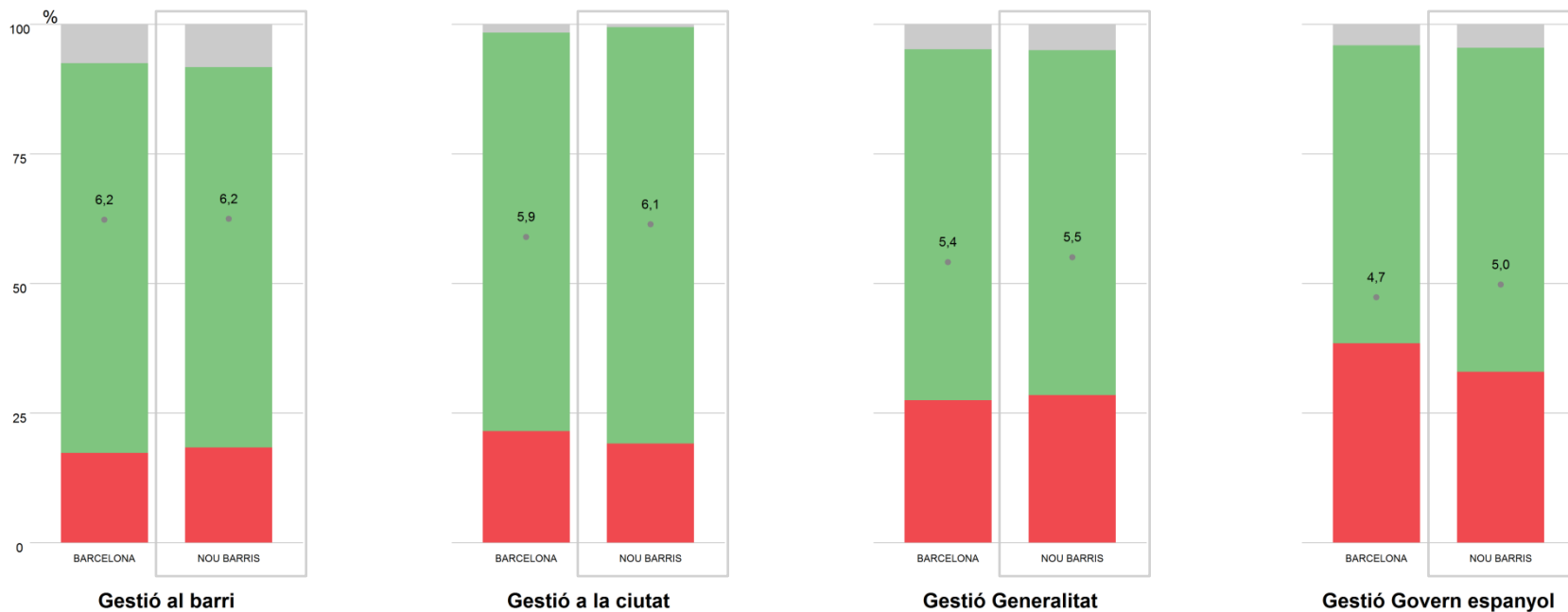




# VALORACIÓ DE LA GESTIÓ

## BARCELONA - NOU BARRIS

### GESTIÓ MUNICIPAL



P6 Com qualificaria la gestió de l'Ajuntament? I la de la Generalitat de Catalunya? I la del Govern Espanyol? N 5999 (BCN) / 616 (DTE)  
P19 I concretament, com qualificaria la gestió de l'ajuntament al seu barri? R 0 = molt dolenta; 10 = molt bona

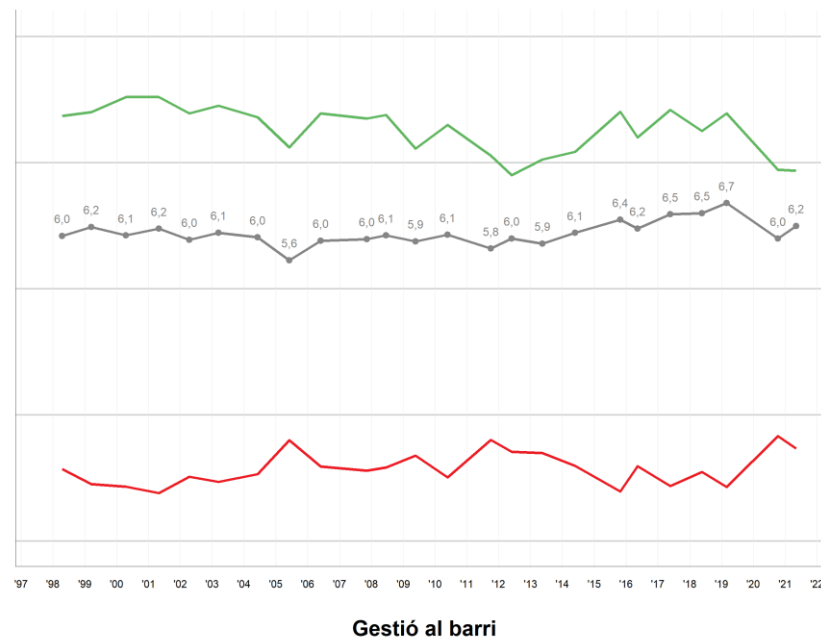
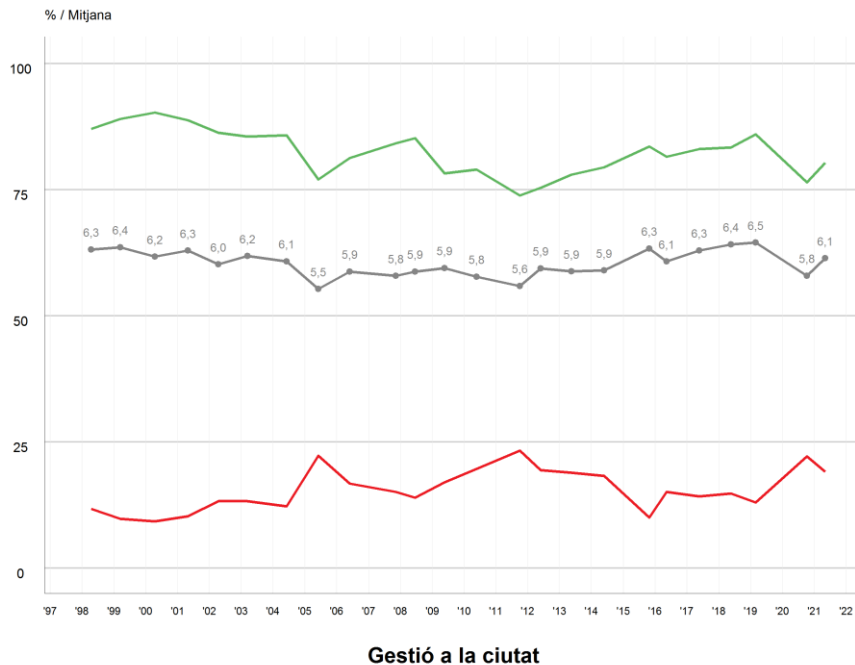
Suspès (0 a 4)      NS / NC  
Aprovat (5 a 6)      Mitjana



# VALORACIÓ DE LA GESTIÓ DE L'AJUNTAMENT

## EVOLUCIÓ NOU BARRIS

### GESTIÓ MUNICIPAL



**P6** Com qualificaria la gestió de l'Ajuntament? **N:** 616  
**P19** I concretament, com qualificaria la gestió de l'ajuntament al seu barri? **R:** 0 = molt dolenta; 10 = molt bona

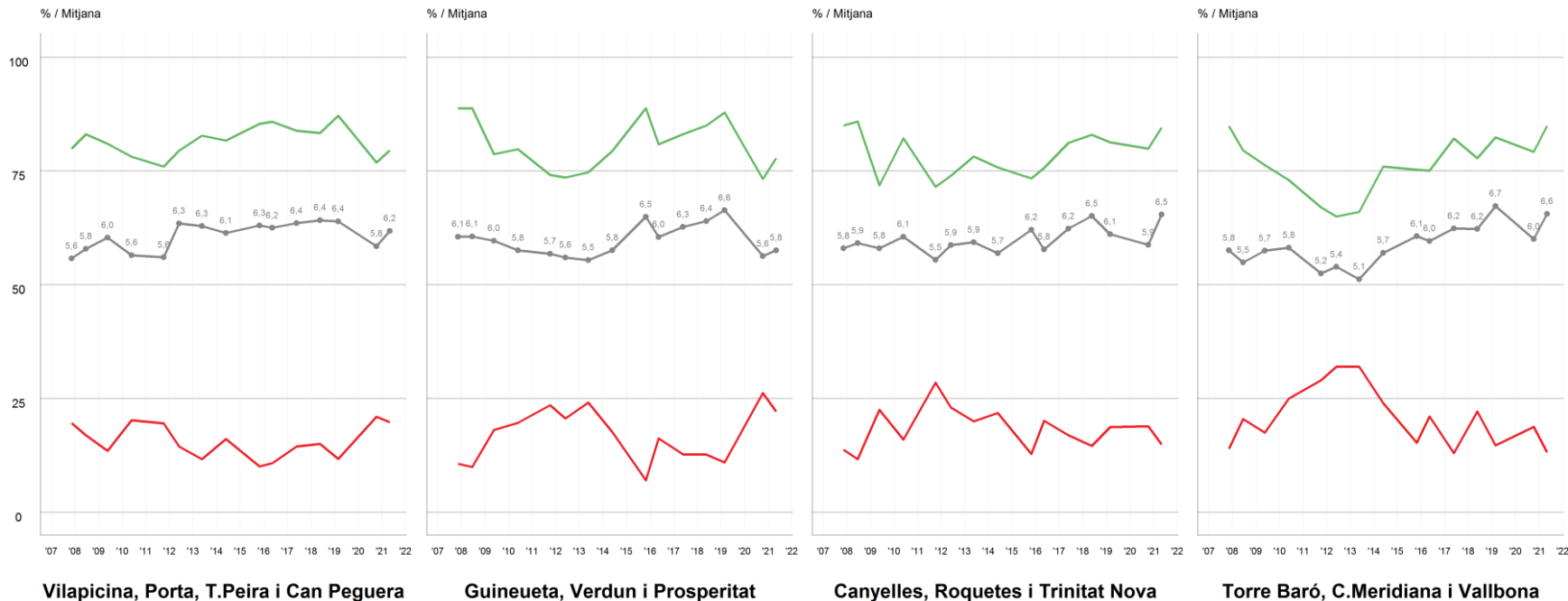
**Suspès (0 a 4)**  
**Aprovat (5 a 6)**  
**Mitjana**



# VALORACIÓ DE LA GESTIÓ DE L'AJUNTAMENT A LA CIUTAT

## EVOLUCIÓ PER GRANS BARRIS

### GESTIÓ MUNICIPAL



P6 Com qualificaria la gestió de l'Ajuntament?

■ 616 Districte  
178 Vilapicina, Porta, Turó  
Peira i Can Peguera

■ 173 Guineueta, Verdun i Prosperitat  
165 Canyelles, Roquetes i Trinitat Nova  
100 Torre Baró, C. Meridiana i Vallbona

■ 0 = molt dolenta; 10 = molt bona

■ Suspès (0 a 4)  
■ Aprovat (5 a 6)  
■ Mitjana



# VALORACIÓ DE LA GESTIÓ DE L'AJUNTAMENT AL BARRI

## EVOLUCIÓ PER GRANS BARRIS

### GESTIÓ MUNICIPAL



P19

*I concretament, com qualificaria la gestió de l'ajuntament al seu barri?*

M 616 Districte  
 178 Vilapicina, Porta, Turó  
 Peira i Can Peguera  
 173 Guineueta, Verdun i Prosperitat  
 165 Canyelles, Roquetes i Trinitat Nova  
 100 Torre Baró, C. Meridiana i Vallbona  
R 0 = molt dolenta; 10 = molt bona

■ Suspès (0 a 4)  
■ Aprovat (5 a 6)  
■ Mitjana



# MOTIU PER APROVAR LA GESTIÓ DE L'AJUNTAMENT A LA CIUTAT

## ANÀLISI PER GRANS BARRIS

### GESTIÓ MUNICIPAL

	Total Barcelona	Total Nou Barris	Vilapicina, Porta, T. Peira i Can Peguera	Guineueta, Verdun i Prosperitat	Canyelles, Roquetes i Trinitat Nova	Torre Baró, C. Meridiana i Vallbona
GESTIÓ POLÍTICA	45,2	44,5	49,0	39,2	48,0	35,4
GESTIÓ ADMINISTRATIVA	10,6	16,3	18,1	11,0	18,2	22,7
PRESTACIONS I AJUTS	3,2	6,1	4,2	7,0	7,4	9,3
NETEJA	4,1	4,5	4,6	6,4	2,2	2,7
EQUIPAMENTS I SERVEIS	2,9	2,2	1,4	3,4	2,2	2,3
ESPAIS VERDS	2,0	2,1	2,0	1,5	2,9	2,8
TRANSPORTS	2,2	1,9	0,7	3,7	1,4	2,2
CONTAMINACIÓ / MEDI AMBIENT	3,7	1,9	1,2	4,5	0,0	0,0
CIRCULACIÓ DE BICICLETES I PATINETS	2,1	1,7	2,1	1,4	0,8	3,3
HABITATGE	1,4	1,3	1,4	2,1	0,0	1,1
RELACIONAT AMB LA IMMIGRACIÓ	0,3	0,3	0,7	0,0	0,0	0,0
IMPOSTOS I MULTES	0,4	0,3	0,0	0,0	1,5	0,0
MODEL DE CIUTAT	0,8	1,2	1,4	0,9	1,5	1,2
REDUIR LA CIRCULACIÓ EN VEHICLE PRIVAT	1,8	0,8	1,5	0,8	0,0	0,0
URBANISME	3,1	0,8	0,0	1,4	0,7	2,6
MODEL TERRITORIAL / ATENCIÓ ALS BARRIS	0,2	0,6	0,0	0,7	0,7	2,2
MESURES DE GESTIÓ I ORGANITZACIÓ DEL TRÀNSIT	2,5	0,5	0,5	0,0	1,4	0,0
MANTENIMENT	1,0	0,4	0,5	0,0	0,6	1,2
ASPECTES POLÍTICS	0,2	0,4	0,0	0,9	0,0	1,2
OBRES	0,3	0,3	0,0	0,0	0,7	2,3
ATUR / CONDICIONS DE TREBALL	0,1	0,1	0,0	0,0	0,0	1,2
ALTRES	2,3	0,9	2,0	0,0	0,7	0,0
CAP / RES	0,1	0,0	0,0	0,0	0,0	0,0
NS / NC	9,4	10,6	8,6	15,2	9,1	6,4
<b>N</b>	<b>(4613)</b>	<b>(500)</b>	<b>(142)</b>	<b>(134)</b>	<b>(139)</b>	<b>(85)</b>

P6.A Quin és el motiu principal pel qual aprova la gestió de l'Ajuntament de Barcelona?

**B** Aproven la gestió de l'Ajuntament de Barcelona  
**N** 4613 (BCN) / 500 (DTE)  
**R** Espontània

En **negreta** els problemes més importants (percentatges iguals o superiors a 5%)

Es mostren els aspectes iguals o superior a 2,5% al total de Barcelona, al total del districte o a qualsevol dels grans barris



# MOTIU PER SUSPENDRE LA GESTIÓ DE L'AJUNTAMENT A LA CIUTAT

## ANÀLISI PER GRANS BARRIS

## GESTIÓ MUNICIPAL

	Total Barcelona	Total Nou Barris	Vilapicina, Porta, T. Peira i Can Peguera	Guineueta, Verdun i Prosperitat	Canyelles, Roquetes i Trinitat Nova	Torre Baró, C. Meridiana i Vallbona
GESTIÓ POLÍTICA	43,3	42,1	38,2	40,8	61,1	33,5
NETEJA	7,6	6,1	3,7	6,7	7,8	14,5
IMPOSTOS I MULTES	3,0	5,4	3,3	10,6	0,0	0,0
MESURES DE GESTIÓ I ORGANITZACIÓ DEL TRANST	10,6	5,4	5,8	4,7	7,8	0,0
PRESTACIONS I AJUTS	1,1	5,1	2,9	7,7	3,8	7,8
GESTIÓ ADMINISTRATIVA	3,9	4,0	0,0	5,3	8,0	15,7
CIRCULACIÓ DE BICICLETES I PATINETS	1,7	3,5	8,3	0,0	0,0	0,0
MODEL DE CIUTAT	1,2	3,0	2,8	0,0	7,3	13,8
MANTENIMENT	2,3	2,8	6,7	0,0	0,0	0,0
VALORS SOCIALS / EDUCACIÓ / CIVISME	1,0	2,7	6,5	0,0	0,0	0,0
INSEGURETAT	5,1	2,7	2,1	4,7	0,0	0,0
ATUR / CONDICIONS DE TREBALL	0,4	2,6	6,1	0,0	0,0	0,0
URBANISME	2,9	2,2	3,7	0,0	4,1	0,0
TRANSPORTS	1,6	1,9	2,2	2,7	0,0	0,0
ASPECTES ECONÒMICS	2,0	1,7	0,0	3,3	0,0	7,8
RELACIONAT AMB LA IMMIGRACIÓ	1,2	1,4	0,0	2,7	0,0	7,0
OCUPACIÓ D'HABITATGES	0,9	1,2	0,0	3,3	0,0	0,0
HABITATGE	1,5	1,2	2,9	0,0	0,0	0,0
EQUIPAMENTS I SERVEIS	0,8	1,2	2,8	0,0	0,0	0,0
TURISME	0,9	1,1	0,0	3,0	0,0	0,0
CONTAMINACIÓ / MEDI AMBIENT	0,7	0,9	0,0	2,5	0,0	0,0
REDUIR LA CIRCULACIÓ EN VEHICLE PRIVAT	0,1	0,9	2,1	0,0	0,0	0,0
SOROLLS	0,2	0,7	0,0	2,0	0,0	0,0
ALTRES	4,3	0,0	0,0	0,0	0,0	0,0
TOT / TOTS	0,3	0,0	0,0	0,0	0,0	0,0
NS / NC	1,4	0,0	0,0	0,0	0,0	0,0
N	(1291)	(112)	(35)	(39)	(25)	(13)

P6.A Quin és el motiu principal pel qual suspèn la gestió de l'Ajuntament de Barcelona?

**B** Suspèn la gestió de l'Ajuntament de Barcelona  
**N** 1291 (BCN) / 112 (DTE)  
**R** Espontània

En **negreta** els problemes més importants (percentatges iguals o superiors a 5%)

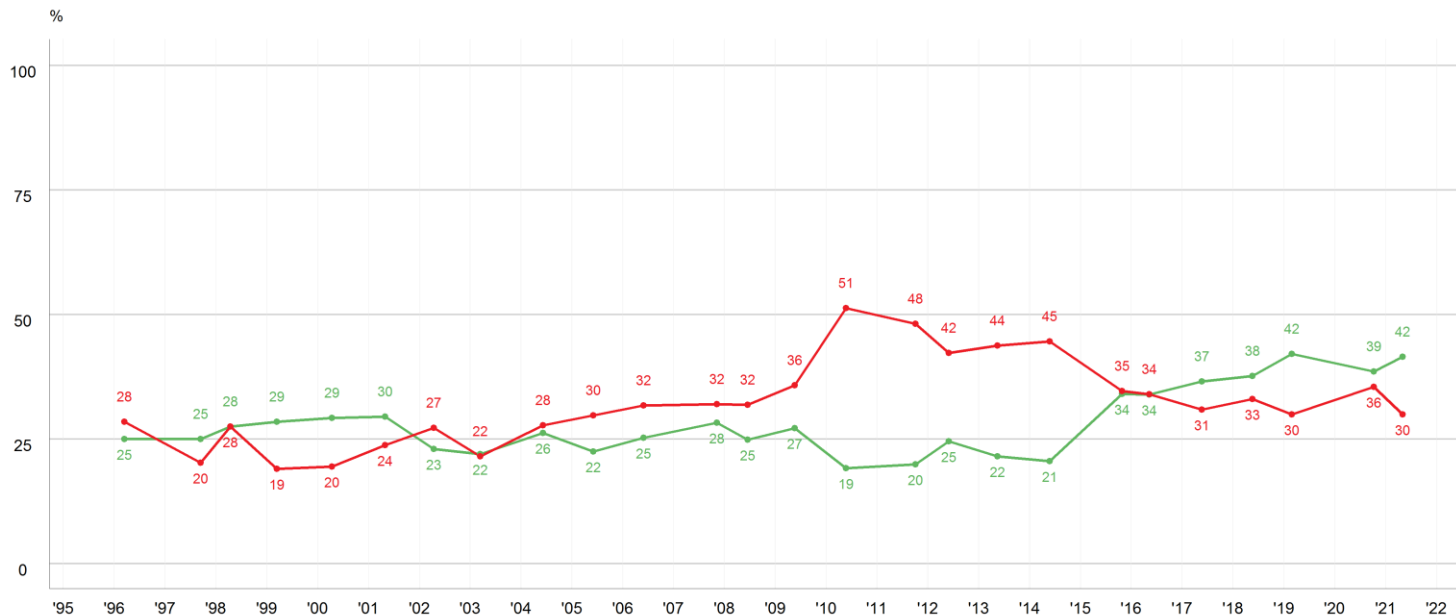
Es mostren els aspectes iguals o superior a 2,5% al total de Barcelona, al total del districte o a qualsevol dels grans barris



# GESTIÓ DELS DINERS

## EVOLUCIÓ NOU BARRIS

## GESTIÓ MUNICIPAL



P11

Com creu que l'Ajuntament utilitza els diners que té: molt bé, bé, malament o molt malament?

N 616

Molt bé / bé

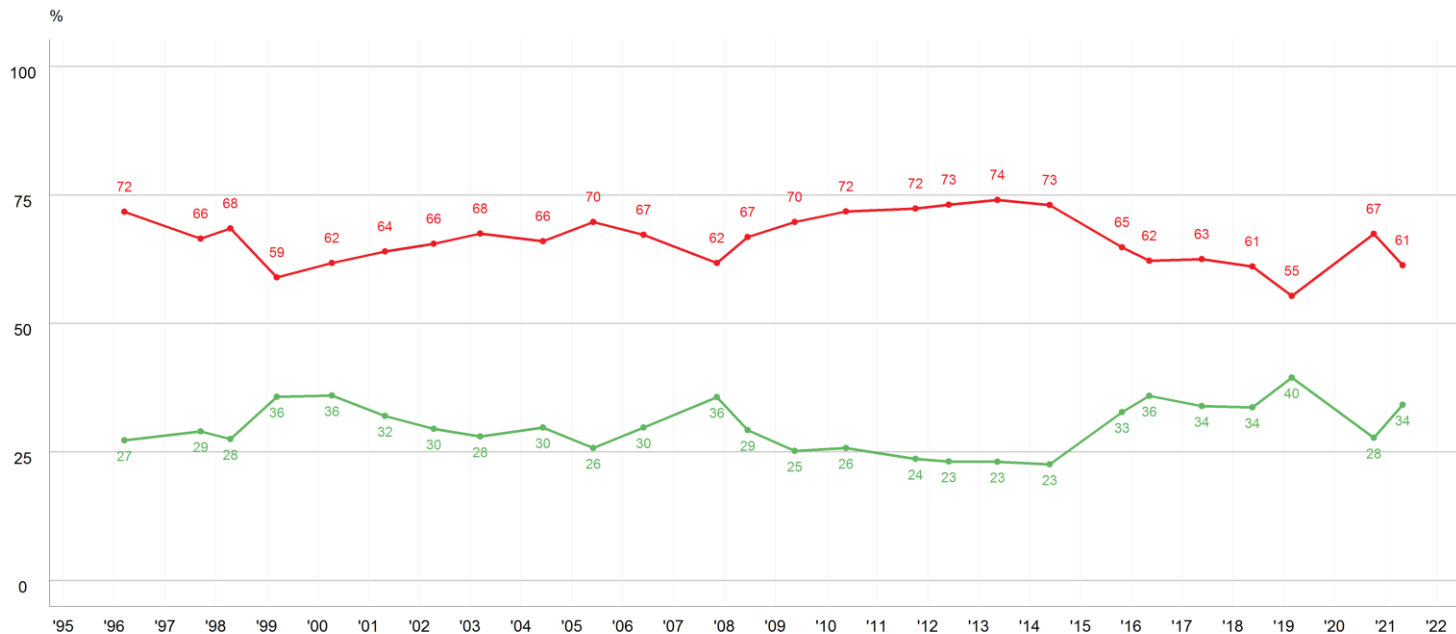
Malament / molt malament





## RELACIÓ SERVEIS QUE REP/IMPOSTOS QUE PAGA EVOLUCIÓ NOU BARRIS

GESTIÓ MUNICIPAL



P12

*l'oposant en relació als serveis que rep amb els impostos que paga, vostè està molt, bastant, poc o gens satisfet/a?*

N 616

■ Molt/bastant satisfet/a  
■ Poc/gens satisfet/a



# 04

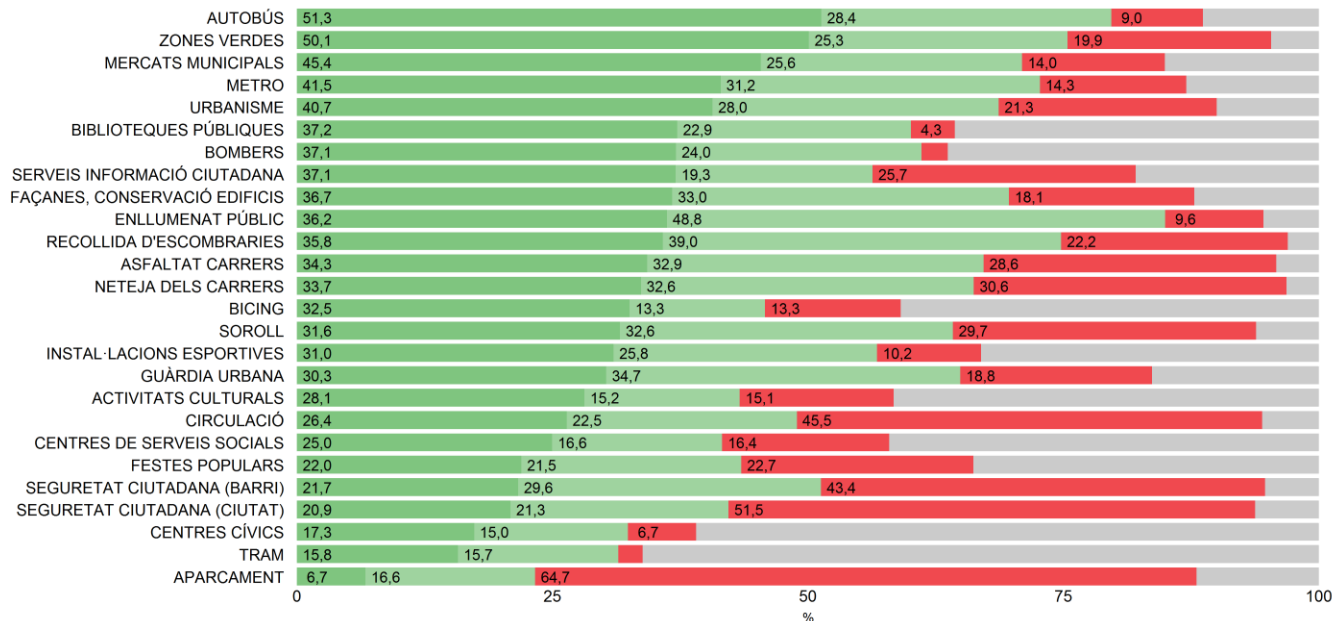
## Els serveis municipals



# PERCEPCIÓ D'EVOLUCIÓ DELS SERVEIS

## NOU BARRIS

### ELS SERVEIS



**P8.B** *Respecte als següents aspectes, vostè creu que el darrer any han millorat o han empitjorat?* **N** 616

■ Ha millorat  
■ Està igual

■ Ha empitjorat  
■ NS / NC



## PERCEPCIÓ D'EVOLUCIÓ DELS SERVEIS

### BALANÇ: % HA MILLORAT - % HA EMPITJORAT

### ELS SERVEIS

A les següents pàgines es mostra el balanç de l'evolució de cada servei. Aquesta dada s'obté mitjançant una operació senzilla: al percentatge de persones entrevistades que diuen que un servei determinat ha millorat se li resta el dels que opinen que ha empitjorat.

Als gràfics de la pàgina següent i posteriors es compara el balanç de cada servei amb el de l'any anterior (2020), per al total de Barcelona i per a cadascun dels districtes.

Així, i en consonància amb els objectius de l'estudi, podem observar:

- El balanç del 2021, és a dir, si aquest any hi ha més persones entrevistades que consideren que el servei ha millorat o, pel contrari, n'hi ha més que pensen que ha empitjorat.

Els primers es situaran a la dreta de la línia vermella discontinua i prendran valors positius, mentre que els darrers els trobem a l'esquerra i amb valors negatius.

- Quina és l'evolució del balanç respecte al 2020. Al gràfic, la dada del 2020 està en color gris, mentre que la del 2021 varia segons si és millor, igual o pitjor que la de l'any anterior.

Es pot donar el cas de serveis que encara que tinguin un balanç positiu, aquest sigui pitjor que el de l'any passat, fet que es tradueix amb un punt de color vermell al gràfic, mentre que altres, que tenen un balanç negatiu, estan dibuixats en verd, donat que el balanç ha millorat respecte a l'any anterior.

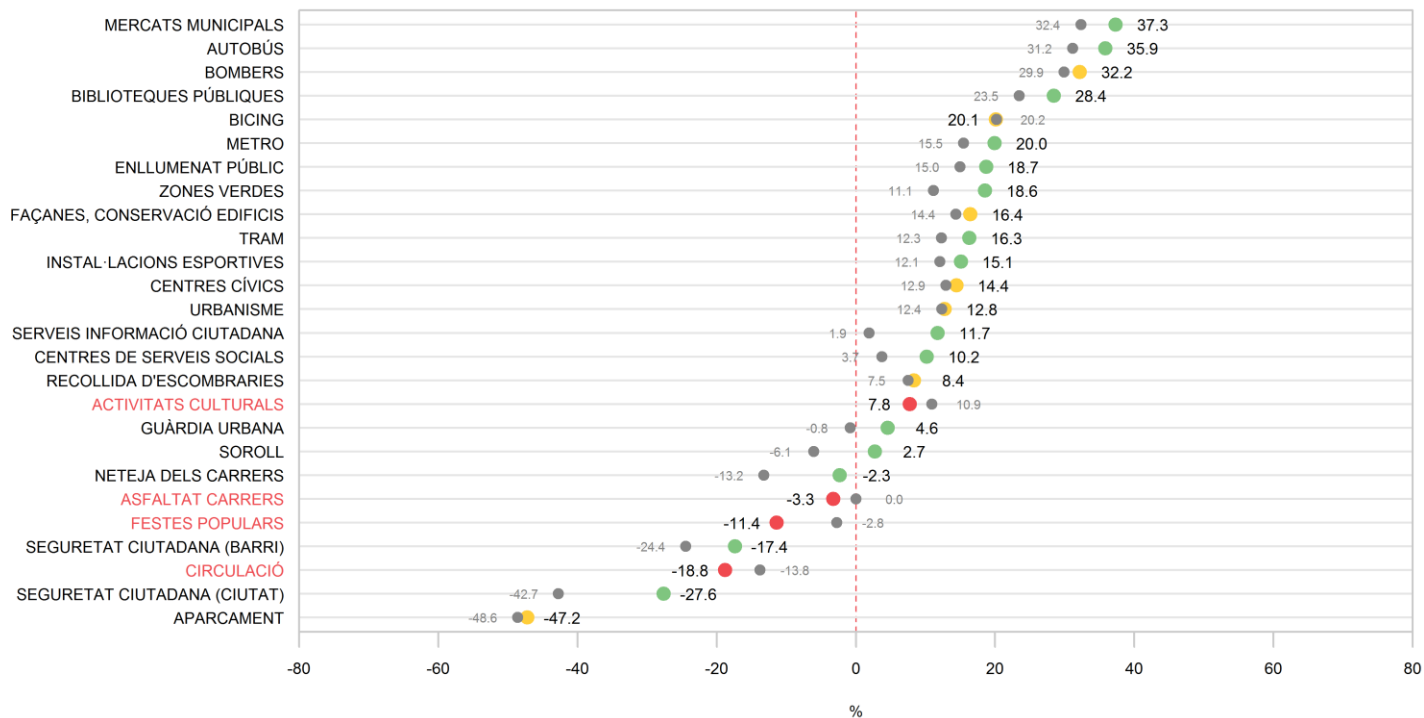
Es presenta un gràfic per al total d'entrevistades i entrevistats de Barcelona i un per a cada districte.



# PERCEPCIÓ D'EVOLUCIÓ DELS SERVEIS

## BALANÇ: % HA MILLORAT - % HA EMPITJORAT. BARCELONA

ELS SERVEIS



P8.B Respecte als següents aspectes, vostè creu que el darrer any han millorat o han empitjorat?

5999

● Balanç de l'any 2020

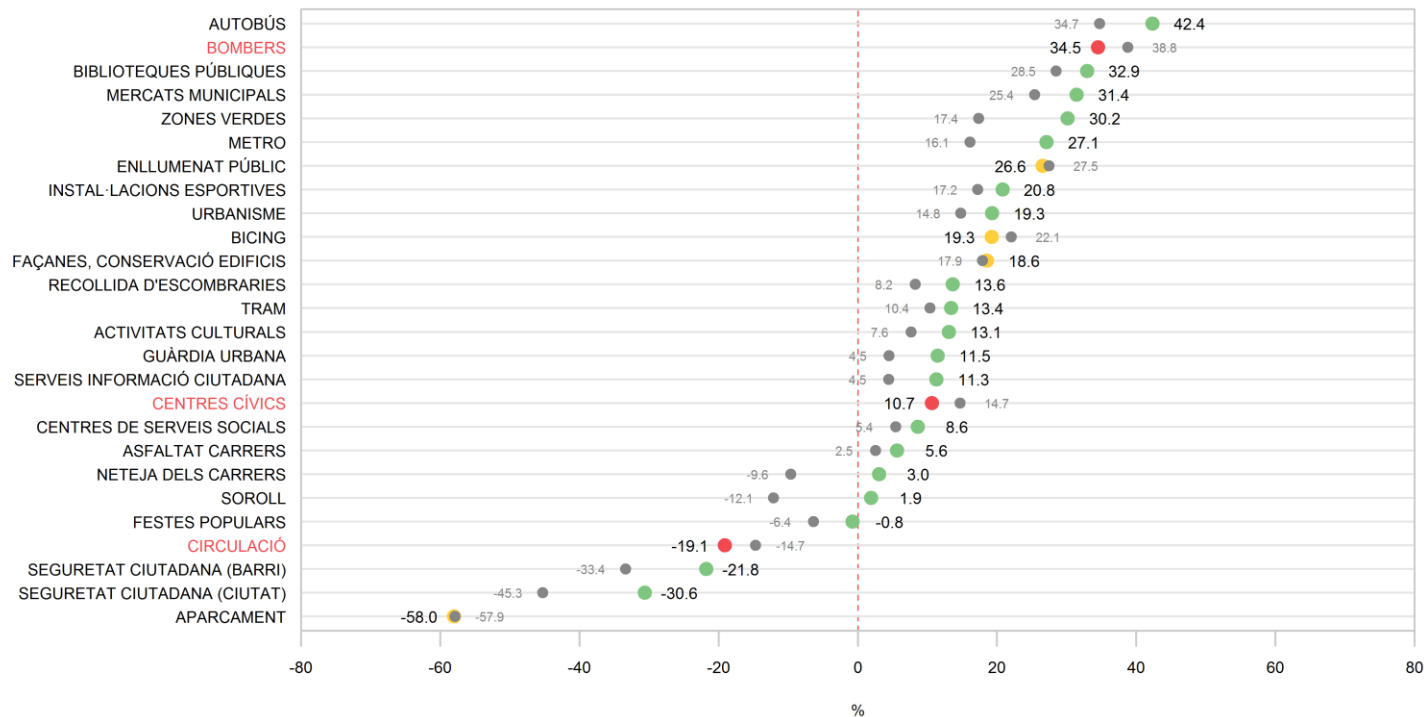
● Balanç de 2021 millor que al 2020  
● Balanç de 2021 igual que al 2020  
● Balanç de 2021 pitjor que al 2020



# PERCEPCIÓ D'EVOLUCIÓ DELS SERVEIS

## BALANÇ: % HA MILLORAT - % HA EMPITJORAT. NOU BARRIS

ELS SERVEIS



P8.B Respecte als següents aspectes, vostè creu que el darrer any han millorat o han empitjorat?

616

● Balànç de l'any 2020

● Balànç de 2021 millor que al 2020  
● Balànç de 2021 igual que al 2020  
● Balànç de 2021 pitjor que al 2020



# VALORACIONS DELS SERVEIS

## EVOLUCIÓ NOU BARRIS

### ELS SERVEIS

	2011	2012	2013	2014	2015	2016	2017	2018	2019	2020	2021	Variació	
												darrer any	10 anys
BOMBERS	-	-	-	-	-	-	-	8,4	8,2	8,2	8,3	↗ 0,1	↔ 0,0
BIBLIOTEQUES PÚBLIQUES	7,4	7,8	7,7	7,7	7,8	7,7	7,8	8,0	8,0	7,9	7,9	↔ 0,0	↗ 0,1
AUTOBÚS	7,0	6,6	6,9	6,7	7,1	6,9	7,2	7,4	7,6	7,2	7,5	↗ 0,3	↗ 0,5
MERCATS MUNICIPALS	7,1	7,0	7,2	7,2	7,3	7,1	7,3	7,4	7,4	7,4	7,5	↔ 0,1	↗ 0,2
METRO	7,4	7,3	7,5	7,2	7,5	7,2	7,3	7,5	7,6	7,0	7,4	↗ 0,4	↔ 0,0
ENLLUMENAT PÚBLIC	6,8	6,8	6,7	6,7	6,9	6,8	7,0	7,3	7,2	7,2	7,3	↔ 0,1	↗ 0,4
TRAMVIA (TRAM, TRAMBAIX, TRAMBESÒS)	-	-	-	-	-	-	7,0	7,3	7,2	7,2	7,3	↔ 0,1	↔ 0,1
CENTRES CÍVICS	-	-	-	7,2	7,5	7,3	7,2	7,4	7,7	7,4	7,2	↘ 0,2	↘ 0,2
RECOLLIDA D'ESCOMBRARIES	7,0	7,3	7,5	7,3	7,4	7,4	7,4	7,5	7,5	7,0	7,1	↔ 0,1	↘ 0,2
ACTIVITATS CULTURALS	6,7	6,8	6,7	6,9	7,2	7,0	7,2	7,4	7,4	6,9	7,0	↔ 0,1	↘ 0,0
ZONES VERDES (PARCS I JARDINS)	6,4	6,3	6,5	6,3	6,5	6,5	6,6	6,8	6,9	6,5	6,8	↗ 0,3	↗ 0,3
CENTRES DE SERVEIS SOCIALS	5,6	5,6	5,8	6,1	6,4	6,4	6,5	6,9	6,9	6,5	6,7	↗ 0,2	↗ 0,4
FESTES POPULARS	6,6	6,6	6,6	6,7	7,1	7,0	7,0	7,1	7,3	6,7	6,7	↔ 0,0	↘ 0,2
SERVEIS INFORM. I ATENCIÓ CIUTADANA	6,3	6,5	6,8	6,7	6,9	6,7	7,0	7,0	7,1	6,3	6,6	↗ 0,3	↘ 0,2
INSTALLACIONS ESPORTIVES	6,1	6,0	5,7	5,9	6,4	6,1	6,2	6,2	6,6	6,4	6,6	↗ 0,2	↗ 0,4
BICING	6,1	6,5	5,9	6,1	6,4	6,2	6,2	6,1	6,7	6,9	6,6	↘ 0,3	↗ 0,2
GUÀRDIA URBANA	5,6	5,8	5,8	5,7	6,0	6,1	6,1	6,6	6,6	6,3	6,6	↗ 0,3	↗ 0,5
URBANISME (NOUS CARRERS, PLACES)	6,2	6,3	6,2	6,2	6,5	6,5	6,5	6,7	6,9	6,4	6,6	↗ 0,2	↗ 0,1
NETEJA DELS CARRERS	6,2	6,5	6,6	6,5	6,5	6,7	6,7	6,9	6,6	6,0	6,5	↗ 0,5	↔ 0,0
FAÇANES, CONSERVACIÓ EDIFICIS	6,1	5,8	5,9	5,7	6,2	6,2	6,3	6,5	6,6	6,4	6,4	↔ 0,0	↗ 0,2
ASFALTAT, CONSERVACIÓ CARRERS	6,0	6,0	5,8	5,8	6,1	6,1	6,2	6,4	6,4	6,1	6,2	↔ 0,1	↔ 0,1
SOROLL	5,2	5,3	5,4	5,8	5,6	5,7	5,7	6,1	6,1	5,7	5,8	↔ 0,1	↗ 0,1
CIRCULACIÓ	4,7	5,2	5,6	5,4	5,5	5,2	5,1	5,6	5,8	5,5	5,6	↔ 0,1	↗ 0,3
SEGURETAT CIUTADANA (BARRI)	5,1	5,3	5,2	5,3	5,8	5,7	5,9	6,2	5,8	5,3	5,5	↗ 0,2	↔ 0,1
SEGURETAT CIUTADANA (CIUTAT)	5,0	5,1	5,1	5,4	6,0	5,6	6,0	6,2	5,6	4,9	5,4	↗ 0,5	↘ 0,1
APARCAMENT	2,7	2,9	3,0	3,0	3,4	3,2	3,3	3,6	3,9	3,5	3,9	↗ 0,4	↗ 0,7
N	(614)	(615)	(615)	(615)	(615)	(615)	(615)	(615)	(615)	(628)	(616)		

**P8.A** Puntuació de la gestió municipal en els següents aspectes:

**N** 616  
**R** 0 = pèssima; 10 = excel·lent

**VARIACIÓ**

Darrer any: Any actual - any anterior  
10 anys: Any actual - mitjana dels 10 anys anteriors

**TENDÈNCIA**

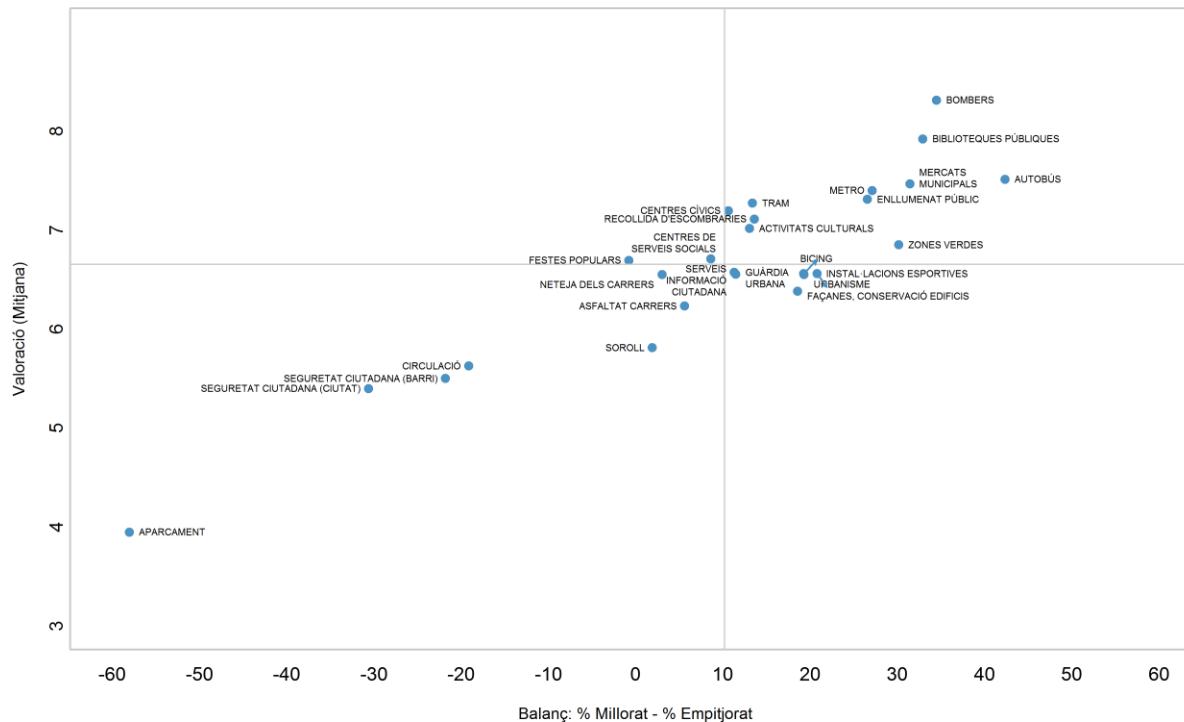
↗ >= 0,3  
↔ < 0,3; > 0,1  
↘ <= 0,1; >= -0,1  
↗ < -0,1; > -0,3  
↘ <= -0,3



## PERCEPCIONS VS. VALORACIONS DELS SERVEIS

### NOU BARRIS

### ELS SERVEIS



P8.A/ Puntuació de la gestió municipal dels serveis: **N** 616  
P8.B Creu que durant el darrer any, els serveis han millorat o han empitjorat? **R** 0 = pèssima; 10 = excel·lent





## VALORACIONS DELS SERVEIS

### ANÀLISI PER GRANS BARRIS

### ELS SERVEIS

	Total Barcelona	Total Nou Barris	Vilapicina, Porta, T. Peira i Can Peguera	Guineueta, Verdun i Prosperitat	Canyelles, Roquetes i Trinitat Nova	Torre Baró, C. Meridiana i Vallbona
BOMBERS	8,2	8,3	8,3	8,1	8,7	8,3
BIBLIOTEQUES PÚBLIQUES	7,8	7,9	7,9	7,7	8,4	7,9
AUTOBÚS	7,3	7,5	7,5	7,2	7,9	7,6
MERCATS MUNICIPALS	7,5	7,5	7,7	7,3	7,7	6,4
METRO	7,3	7,4	7,3	7,2	8,0	7,5
ENLLUMENAT PÚBLIC	7,1	7,3	7,3	7,1	7,6	7,6
TRAM VIA (TRAM, TRAMBAIX, TRAMBESÓS)	7,3	7,3	7,6	6,9	7,4	7,4
CENTRES CIVICS	7,4	7,2	7,2	7,0	7,6	7,4
RECOLLIDA D'ESCOMBRARIES	7,2	7,1	7,1	6,6	7,6	7,9
ACTIVITATS CULTURALS	7,0	7,0	7,2	6,6	7,6	7,1
ZONES VERDES (PARCS I JARDINS)	6,5	6,8	6,9	6,8	6,7	6,9
CENTRES DE SERVEIS SOCIALS	6,8	6,7	6,5	6,8	6,9	7,0
FESTES POPULARS	6,6	6,7	6,6	6,5	7,7	6,1
SERVEIS INFORMACIÓ CIUTADANA	6,6	6,6	6,5	6,3	7,0	7,0
INSTAL·LACIONS ESPORTIVES	6,6	6,6	7,0	6,3	6,4	6,0
BICING	6,6	6,6	6,4	6,5	6,8	6,8
GUÀRDIA URBANA	6,3	6,6	6,5	6,4	6,8	6,7
URBANISME (NOUS CARRERS, PLACES)	6,2	6,6	6,7	6,1	6,8	6,7
NETEJA DELS CARRERS	6,4	6,5	6,4	6,4	6,8	7,2
FAÇANES, CONSERVACIÓ EDIFICIS	6,4	6,4	6,4	6,4	6,3	6,5
ASFALTAT, CONSERVACIÓ CARRERS	6,1	6,2	6,3	6,0	6,5	6,3
SOROLL	5,8	5,8	5,7	5,6	6,5	5,8
CIRCULACIÓ	5,4	5,6	5,3	5,7	6,1	5,9
SEGURETAT CIUTADANA (BARRI)	5,9	5,5	5,6	5,3	5,7	5,0
SEGURETAT CIUTADANA (CIUTAT)	5,4	5,4	5,4	5,2	5,7	5,4
APARCAMENT	4,1	3,9	3,8	3,8	4,5	4,4
<b>N</b>	<b>(5999)</b>	<b>(616)</b>	<b>(178)</b>	<b>(173)</b>	<b>(165)</b>	<b>(100)</b>

P8.A Puntuació de la gestió municipal en els  
següents aspectes:

**N** 5999 (BCN) / 616 (DTE)  
**R** 0 = pèssima; 10 = excel·lent



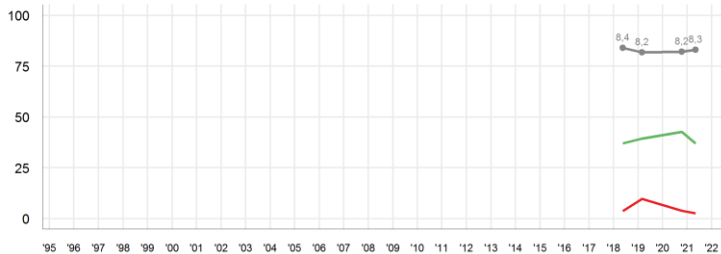
# EVOLUCIÓ I VALORACIONS DELS SERVEIS (1/7)

## NOU BARRIS

## ELS SERVEIS

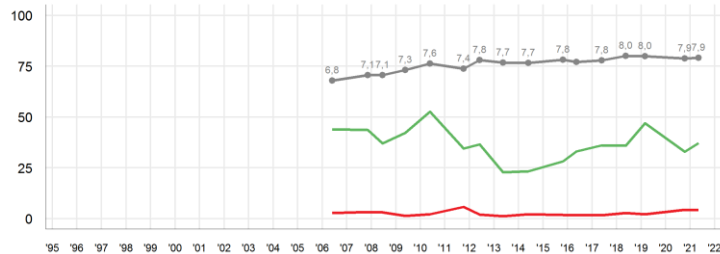
**8,3** % Valora **69,8** **BOMBERS**

% EVOLUCIÓ 1996-2021



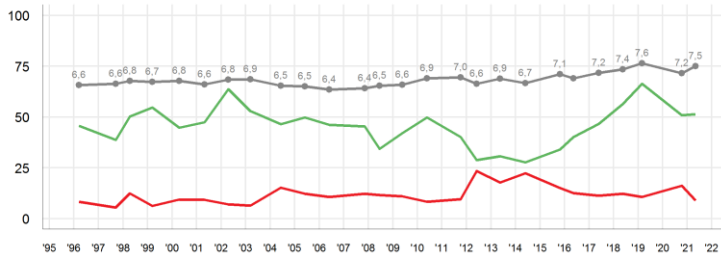
**7,9** % Valora **70,0** **BIBLIOTEQUES PÚBLIQUES**

% EVOLUCIÓ 1996-2021



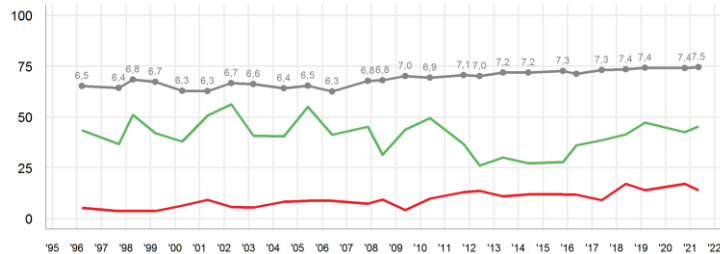
**7,5** % Valora **90,5** **AUTOBÚS**

% EVOLUCIÓ 1996-2021



**7,5** % Valora **86,3** **MERCATS MUNICIPALS**

% EVOLUCIÓ 1996-2021



P8.A/ Puntuació de la gestió municipal dels serveis: **N** 616  
 P8.B/ Creu que durant el darrer any, els serveis han millorat o han empitjorat? **R** 0 = pèssima; 10 = excel·lent

■ Ha millorat  
 ■ Ha empitjorat  
 ■ Mitjana



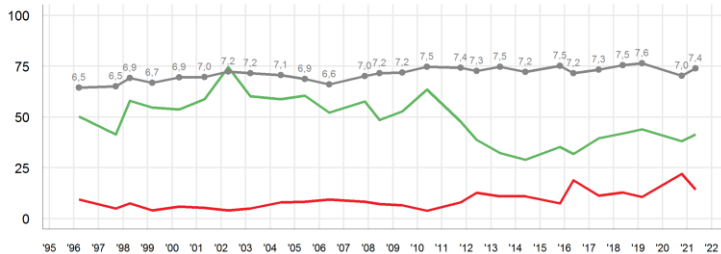
# EVOLUCIÓ I VALORACIONS DELS SERVEIS (2/7)

## NOU BARRIS

## ELS SERVEIS

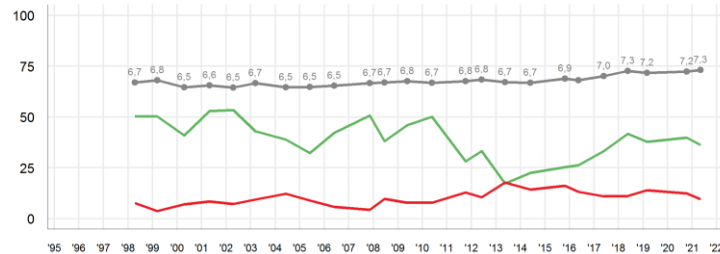
**7,4** % Valora **91,1** METRO

% EVOLUCIÓ 1996-2021



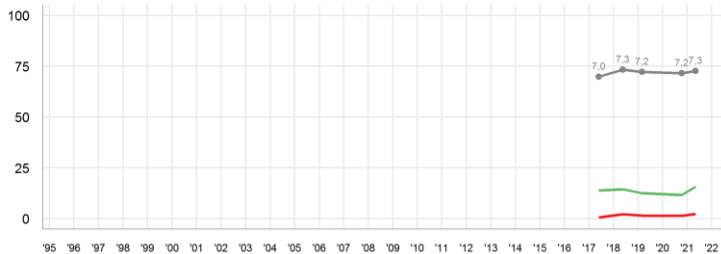
**7,3** % Valora **98,0** ENLLUMENAT PÚBLIC

% EVOLUCIÓ 1996-2021



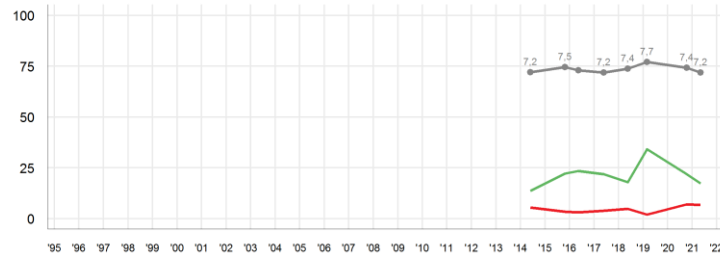
**7,3** % Valora **39,9** TRAMVIA (TRAM, TRAMBAIX, TRAMBESÒS)

% EVOLUCIÓ 1996-2021



**7,2** % Valora **44,0** CENTRES CÍVICS

% EVOLUCIÓ 1996-2021



P8.A/ Puntuació de la gestió municipal dels serveis: **N** 616  
P8.B/ Creu que durant el darrer any, els serveis han millorat o han empitjorat? **R** 0 = pèssima; 10 = excel·lent

■ Ha millorat  
■ Ha empitjorat  
■ Mitjana



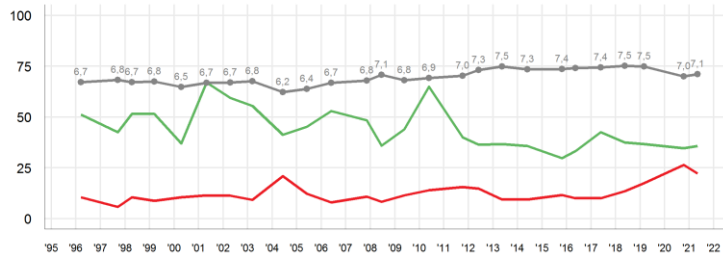
# EVOLUCIÓ I VALORACIONS DELS SERVEIS (3/7)

## NOU BARRIS

## ELS SERVEIS

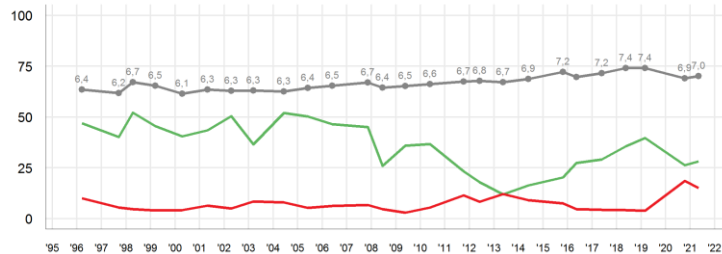
**7,1** % Valora 100,0 **RECOLLIDA D'ESCOMBRARIES**

% EVOLUCIÓ 1996-2021



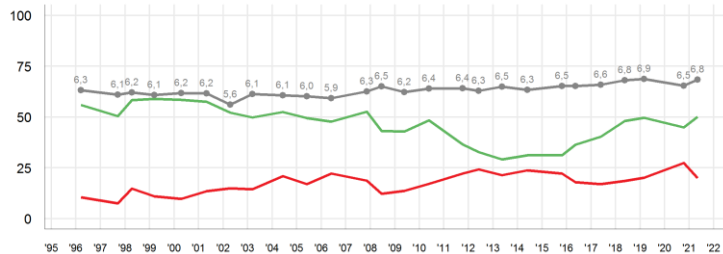
**7,0** % Valora 63,4 **ACTIVITATS CULTURALS**

% EVOLUCIÓ 1996-2021



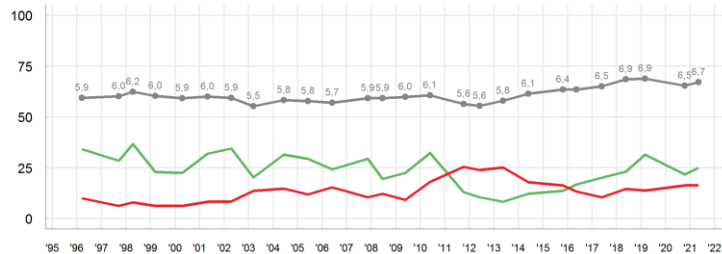
**6,8** % Valora 97,7 **ZONES VERDES (PARCS I JARDINS)**

% EVOLUCIÓ 1996-2021



**6,7** % Valora 61,5 **CENTRES DE SERVEIS SOCIALS**

% EVOLUCIÓ 1996-2021



P8.A/ Puntuació de la gestió municipal dels serveis: **N** 616  
 P8.B/ Creu que durant el darrer any, els serveis han millorat o han empitjorat? **R** 0 = pèssima; 10 = excel·lent

■ Ha millorat  
 ■ Ha empitjorat  
 ■ Mitjana



# EVOLUCIÓ I VALORACIONS DELS SERVEIS (4/7)

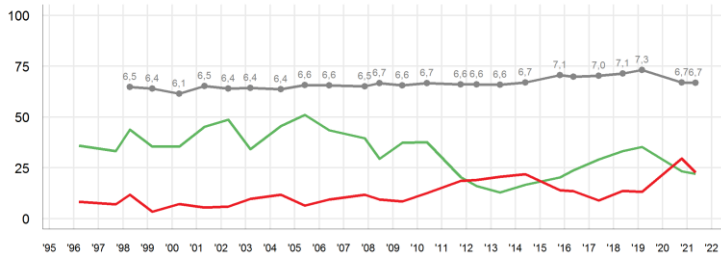
## NOU BARRIS

## ELS SERVEIS

**6,7** % Valora **71,7**

FESTES POPULARS

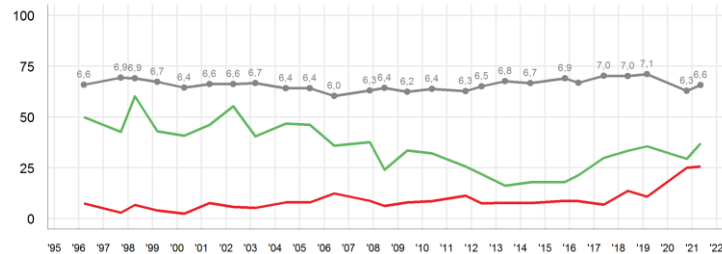
% EVOLUCIÓ 1996-2021



**6,6** % Valora **85,0**

SERVEIS INFORM. I ATENCIÓ CIUTADANA

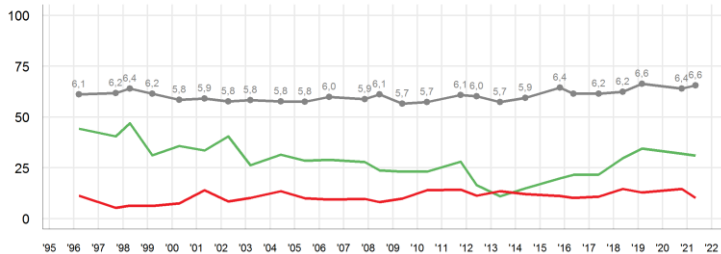
% EVOLUCIÓ 1996-2021



**6,6** % Valora **70,8**

INSTAL·LACIONS ESPORTIVES

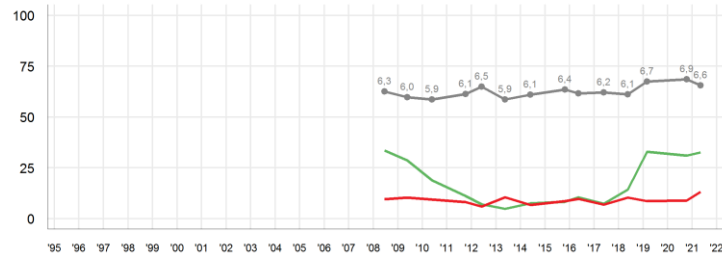
% EVOLUCIÓ 1996-2021



**6,6** % Valora **61,6**

BICING

% EVOLUCIÓ 1996-2021



P8.A/ Puntuació de la gestió municipal dels serveis: **N** 616  
 P8.B/ Creu que durant el darrer any, els serveis han millorat o han empitjorat? **R** 0 = pèssima; 10 = excel·lent

■ Ha millorat  
 ■ Ha empitjorat  
 ■ Mitjana



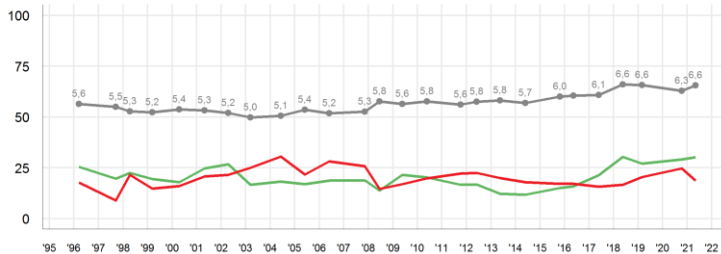
# EVOLUCIÓ I VALORACIONS DELS SERVEIS (5/7)

## NOU BARRIS

## ELS SERVEIS

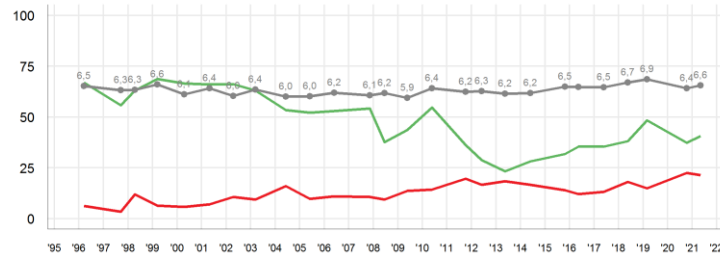
**6,6** % Valora **88,2** GUÀRDIA URBANA

% EVOLUCIÓ 1996-2021



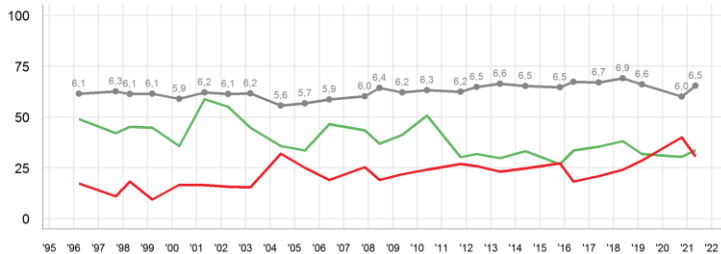
**6,6** % Valora **89,6** URBANISME (NOUS CARRERS, PLACES)

% EVOLUCIÓ 1996-2021



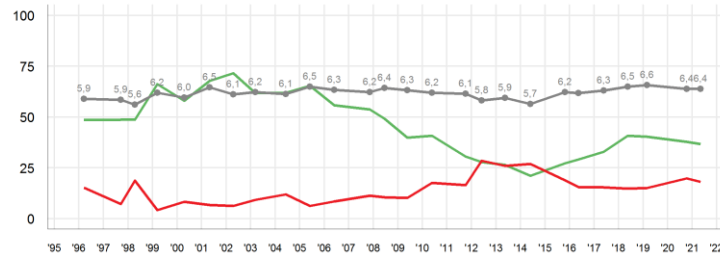
**6,5** % Valora **99,7** NETEJA DELS CARRERS

% EVOLUCIÓ 1996-2021



**6,4** % Valora **89,1** FAÇANES, CONSERVACIÓ EDIFICIS

% EVOLUCIÓ 1996-2021



P8.A/ Puntuació de la gestió municipal dels serveis: **N** 616  
 P8.B/ Creu que durant el darrer any, els serveis han millorat o han empitjorat? **R** 0 = pèssima; 10 = excel·lent

■ Ha millorat  
 ■ Ha empitjorat  
 ■ Mitjana



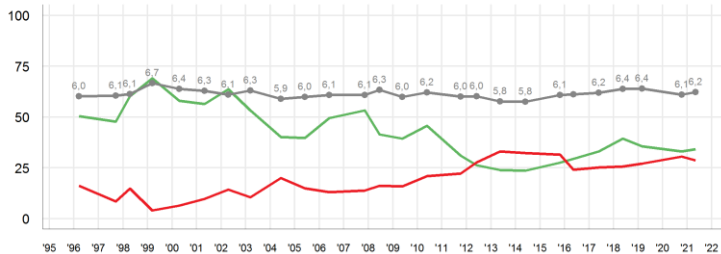
# EVOLUCIÓ I VALORACIONS DELS SERVEIS (6/7)

## NOU BARRIS

## ELS SERVEIS

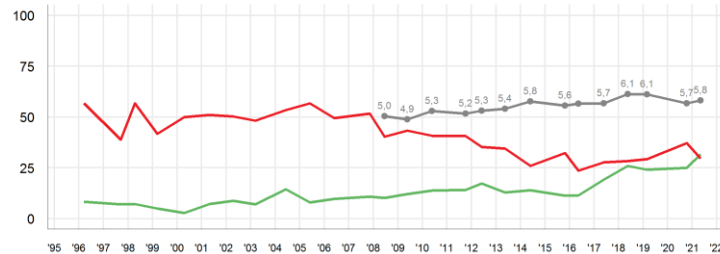
**6,2** % Valora **98,0** ASFALTAT, CONSERVACIÓ CARRERS

% EVOLUCIÓ 1996-2021



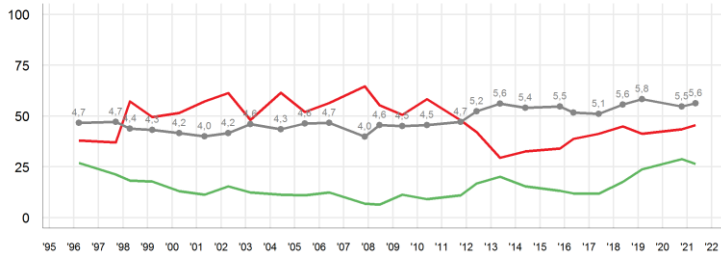
**5,8** % Valora **95,2** SOROLL

% EVOLUCIÓ 1996-2021



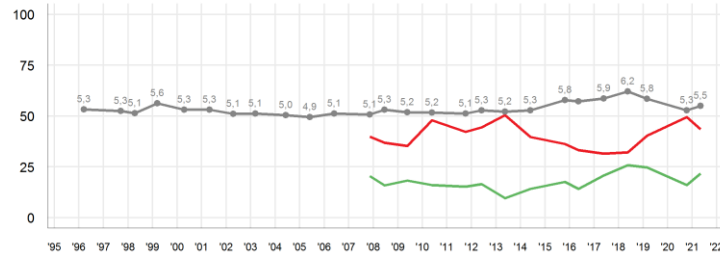
**5,6** % Valora **95,2** CIRCULACIÓ

% EVOLUCIÓ 1996-2021



**5,5** % Valora **97,5** SEGURETAT CIUTADANA (BARRI)

% EVOLUCIÓ 1996-2021



P8.A/ Puntuació de la gestió municipal dels serveis: **N** 616  
P8.B/ Creu que durant el darrer any, els serveis han millorat o han empitjorat? **R** 0 = pèssima; 10 = excel·lent

■ Ha millorat  
■ Ha empitjorat  
■ Mitjana



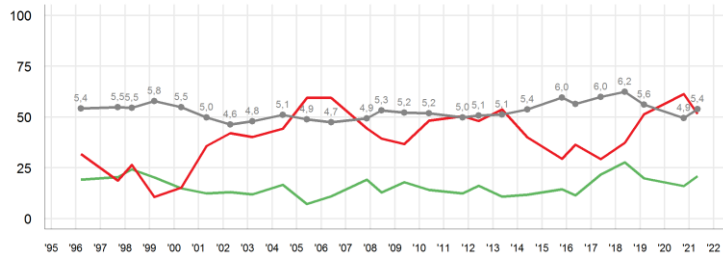
# EVOLUCIÓ I VALORACIONS DELS SERVEIS (7/7)

## NOU BARRIS

## ELS SERVEIS

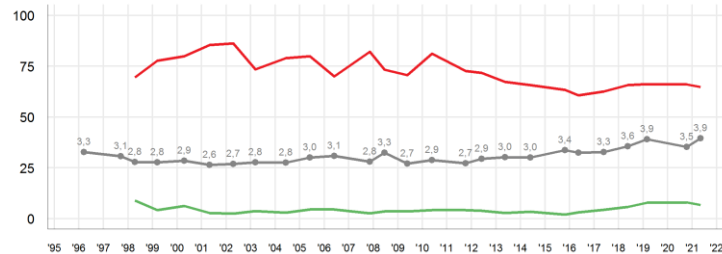
**5,4** % Valora **94,4** **SEGURETAT CIUTADANA (CIUTAT)**

% EVOLUCIÓ 1996-2021



**3,9** % Valora **87,7** **APARCAMENT**

% EVOLUCIÓ 1996-2021



P8.A/ Puntuació de la gestió municipal dels serveis: **N** 616  
 P8.B/ Creu que durant el darrer any, els serveis han millorat o han empitjorat? **R** 0 = pèssima; 10 = excel·lent

■ Ha millorat  
 ■ Ha empitjorat  
 ■ Mitjana





# ÚS DELS SERVEIS

## EVOLUCIÓ NOU BARRIS

### ELS SERVEIS

	% Persones usuàries Nou Barris											Variació	% Usuaris/àries Barcelona
	2011	2012	2013	2014	2015	2016	2017	2018	2019	2020	2021		
ZONES VERDES (PARCS I JARDINS)	80,1	78,1	77,4	77,9	83,1	77,8	78,4	74,9	73,4	75,2	78,4	↗ 3,2	76,9
METRO	82,7	80,2	78,4	77,5	77,8	82,2	84,4	80,6	80,3	80,8	76,1	↘ 4,7	71,8
AUTOBÚS	79,9	74,0	74,1	72,0	72,6	75,1	75,9	75,1	76,8	80,3	71,4	↘ 8,9	71,6
MERCATS MUNICIPALS	71,9	71,8	67,5	73,0	70,7	73,0	70,2	72,7	69,0	74,0	70,6	↘ 3,4	72,3
SERVEIS INFORMACIÓ CIUTADANS	52,5	54,0	41,9	47,3	49,3	49,9	48,8	59,4	58,9	58,0	57,0	↘ 1,0	59,5
FESTES POPULARS	59,3	57,7	57,3	59,9	61,2	66,3	61,9	59,3	64,6	54,4	47,8	↘ 6,6	54,7
BIBLIOTEQUES PÚBLIQUES	45,0	44,0	42,9	41,2	48,6	49,8	48,3	44,3	50,2	42,3	38,5	↘ 3,8	45,0
ACTIVITATS CULTURALS	47,4	35,4	34,6	39,4	41,8	45,9	43,0	44,6	43,0	43,9	35,7	↘ 8,2	53,1
APARCAMENT	45,6	42,6	33,8	35,0	35,1	34,3	35,6	43,2	34,3	34,3	34,6	↘ 0,3	35,1
INSTAL·LACIONS ESPORTIVES	34,1	29,1	22,6	25,6	23,9	32,1	28,5	31,5	35,9	35,5	29,1	↘ 6,4	32,1
CENTRES DE SERVEIS SOCIALS	38,9	29,2	24,2	28,2	25,6	30,6	30,8	33,0	37,2	31,3	26,1	↘ 5,2	21,9
CENTRES CÍVICS	-	-	-	27,2	28,4	27,1	29,5	27,5	33,6	29,6	20,0	↘ 9,6	25,2
BICING	4,9	2,8	4,4	4,4	3,4	4,9	3,1	4,4	5,3	8,7	6,8	↘ 1,9	15,1
TRAM VIA (TRAM, TRAMBAIX, TRAMBESÓS)	-	-	-	-	-	-	12,0	10,0	8,8	8,3	6,6	↘ 1,7	17,0
N	(614)	(615)	(615)	(615)	(615)	(615)	(615)	(615)	(615)	(628)	(616)		(5999)



# VALORACIONS DELS SERVEIS PER LES PERSONES USUÀRIES

## EVOLUCIÓ NOU BARRIS

ELS SERVEIS

	Valoració Persones usuàries Nou Barris											Variació	Valoració usuàries/àries Barcelona
	2011	2012	2013	2014	2015	2016	2017	2018	2019	2020	2021		
BIBLIOTEQUES PÚBLIQUES	7,6	8,0	8,0	7,9	8,1	7,9	8,1	8,2	8,2	8,1	8,2	→ 0,1	8,1
TRAM VIA (TRAM, TRAMBAIX, TRAMBESÒS)	-	-	-	-	-	-	8,1	8,1	8,2	8,1	8,0	→ -0,1	7,9
CENTRES CÍVICS	-	-	-	7,4	7,6	7,8	7,7	7,7	8,0	7,7	7,8	→ 0,1	7,7
MERCATS MUNICIPALS	7,2	7,1	7,4	7,3	7,4	7,4	7,5	7,5	7,6	7,5	7,7	↔ 0,2	7,7
AUTOBÚS	7,0	6,7	6,9	6,8	7,2	7,1	7,3	7,5	7,8	7,3	7,6	↗ 0,3	7,5
METRO	7,5	7,4	7,6	7,4	7,6	7,2	7,4	7,7	7,7	7,1	7,6	↑ 0,5	7,5
CENTRES DE SERVEIS SOCIALS	5,7	5,6	6,3	6,4	6,8	6,9	6,9	7,0	7,0	6,5	7,1	↑ 0,6	7,1
ACTIVITATS CULTURALS	7,0	6,8	6,6	7,0	7,3	7,3	7,4	7,7	7,6	6,9	7,1	↗ 0,2	7,1
INSTAL·LACIONS ESPORTIVES	6,5	6,0	6,4	6,3	6,7	6,7	6,4	6,5	7,0	6,6	7,1	↑ 0,5	7,0
FESTES POPULARS	6,9	6,8	6,8	6,9	7,2	7,2	7,4	7,4	7,6	6,9	7,0	→ 0,1	6,9
BICING	6,2	7,9	6,9	6,7	6,6	6,8	7,8	7,3	8,5	7,7	7,0	↓ -0,7	7,6
ZONES VERDES (PARCS I JARDINS)	6,5	6,4	6,6	6,3	6,6	6,7	6,7	7,0	7,0	6,8	7,0	↔ 0,2	6,6
SERVEIS INFORMACIÓ CIUTADANS	6,5	6,7	7,0	6,8	7,0	6,8	7,3	7,1	7,2	6,3	6,7	↑ 0,4	6,7
APARCAMENT	2,4	2,8	2,7	2,7	3,1	2,6	3,1	3,3	3,6	3,1	3,5	↑ 0,4	3,7

**P8.A** Puntuació de la gestió municipal en els següents serveis municipals:

■ Usuaris/àries de cada servei  
■ 0 = pèssima; 10 = excel·lent

VARIACIÓ Any actual - any anterior

TENDÈNCIA

↑ ≥ 0,3  
↗ < 0,3; > 0,1  
→ < 0,1; ≥ -0,1

↘ < -0,1; > -0,3  
↓ ≤ -0,3

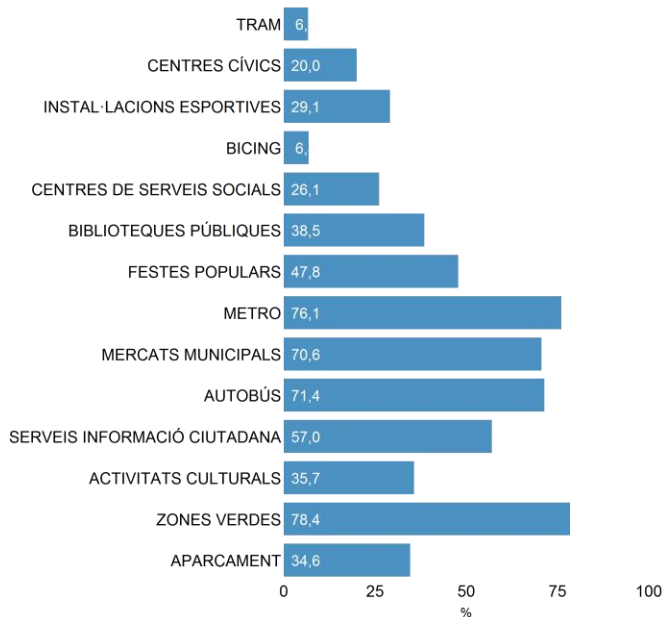


# VALORACIONS DELS SERVEIS PER LES PERSONES USUÀRIES

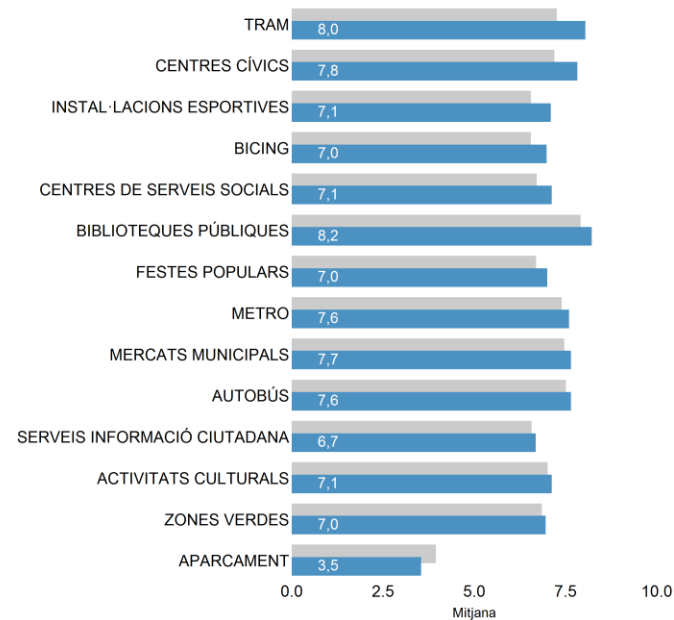
## NOU BARRIS

ELS SERVEIS

% PERSONES USUÀRIES



VALORACIÓ MITJANA



P8.C Utilitza habitualment els següents serveis municipals?

N 616

■ Nou Barris  
■ Usuaris/àries dels serveis a Nou Barris

P8.A/  
P8.C Puntuació de la gestió municipal en els següents serveis municipals:

■ Usuaris/àries de cada servei  
■ 0 = pèssima; 10 = excel·lent



## MITJÀ DE TRANSPORT USAT AMB MÉS FREQUÈNCIA ANÀLISI PER GRANS BARRIS

ELS SERVEIS

	Total Barcelona	Total Nou Barris	Vilapicina, Porta, T. Peira i Can Peguera	Guineueta, Verdun i Prosperitat	Canyelles, Roquetes i Trinitat Nova	Torre Baró, C. Meridiana i Vallbona
<b>TRANSPORT PÚBLIC</b>	<b>63,2</b>	<b>64,8</b>	<b>55,8</b>	<b>69,4</b>	<b>73,2</b>	<b>73,1</b>
METRO / FGC URBÀ	31,4	35,4	31,5	38,4	41,2	30,1
AUTOBÚS	25,2	25,0	18,8	28,7	32,0	25,7
TAXI	1,4	2,0	3,9	1,2	0,0	0,0
TREN (RENFE / FGC INTERURBÀ)	0,7	1,4	0,0	0,0	0,0	16,3
BICICLETA (BICING)	3,8	1,0	1,6	1,1	0,0	0,0
TRAMVIA (TRAM, TRAMBAIX, TRAMBESÓS)	0,7	0,1	0,0	0,0	0,0	1,0
<b>TRANSPORT PRIVAT</b>	<b>23,4</b>	<b>24,3</b>	<b>28,9</b>	<b>19,0</b>	<b>23,8</b>	<b>23,2</b>
COTXE	10,1	14,4	15,3	10,0	18,5	17,9
MOTO / CICLOMOTOR	7,8	6,9	10,2	5,6	4,1	2,0
BICICLETA (D'ÚS PARTICULAR)	4,1	2,0	2,3	1,7	1,2	3,3
PATINET / PATINET ELÈCTRIC	1,4	1,0	1,1	1,7	0,0	0,0
<b>CAMINANT</b>	<b>13,2</b>	<b>10,9</b>	<b>15,3</b>	<b>11,6</b>	<b>2,9</b>	<b>3,7</b>
<b>ALTRES</b>	<b>0,1</b>	<b>0,0</b>	<b>0,0</b>	<b>0,0</b>	<b>0,0</b>	<b>0,0</b>
<b>CAP</b>	<b>0,1</b>	<b>0,0</b>	<b>0,0</b>	<b>0,0</b>	<b>0,0</b>	<b>0,0</b>
<b>N</b>	<b>(5999)</b>	<b>(616)</b>	<b>(178)</b>	<b>(173)</b>	<b>(165)</b>	<b>(100)</b>

P9

Quin mitjà de transport utilitza amb més freqüència per anar a les seves activitats principals?

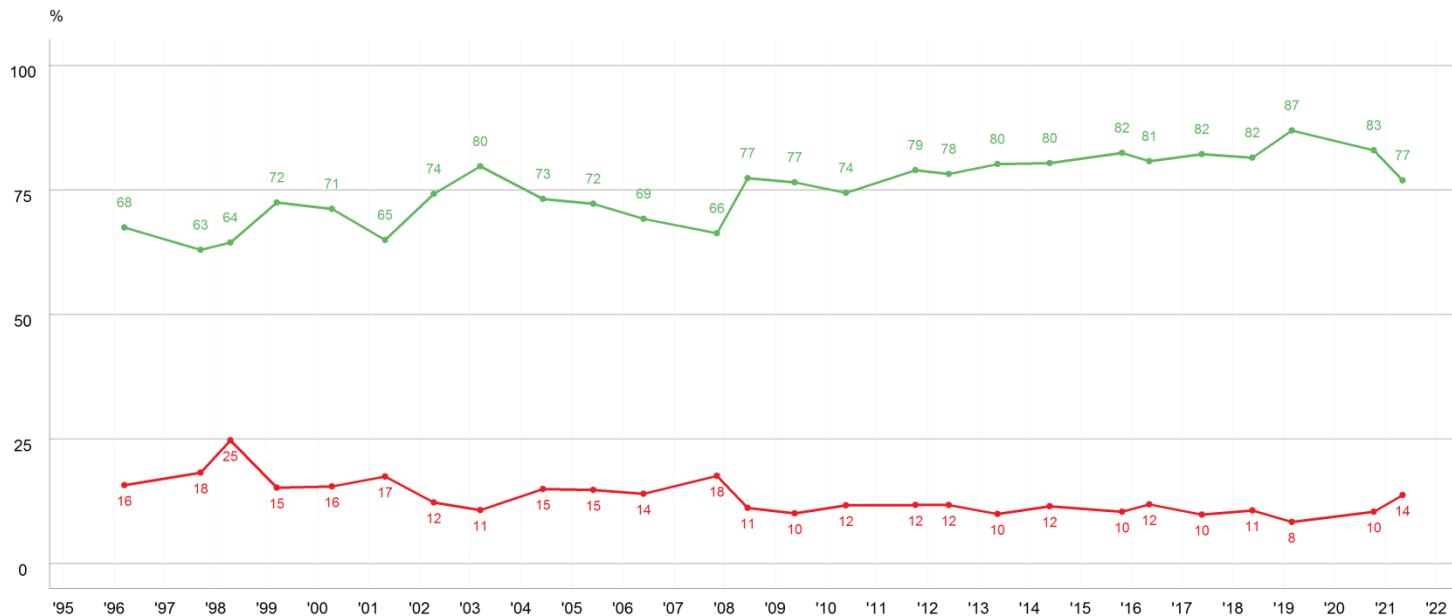
N 5999 (BCN) / 616 (DTE)  
R Espontània



# VALORACIÓ DE LA DOTACIÓ TRANSPORT PÚBLIC AL BARRI

## EVOLUCIÓ NOU BARRIS

ELS SERVEIS



P10.B *I el seu barri, considera que pel que fa al transport públic està molt, bastant, poc o gens dotat?*

N 616

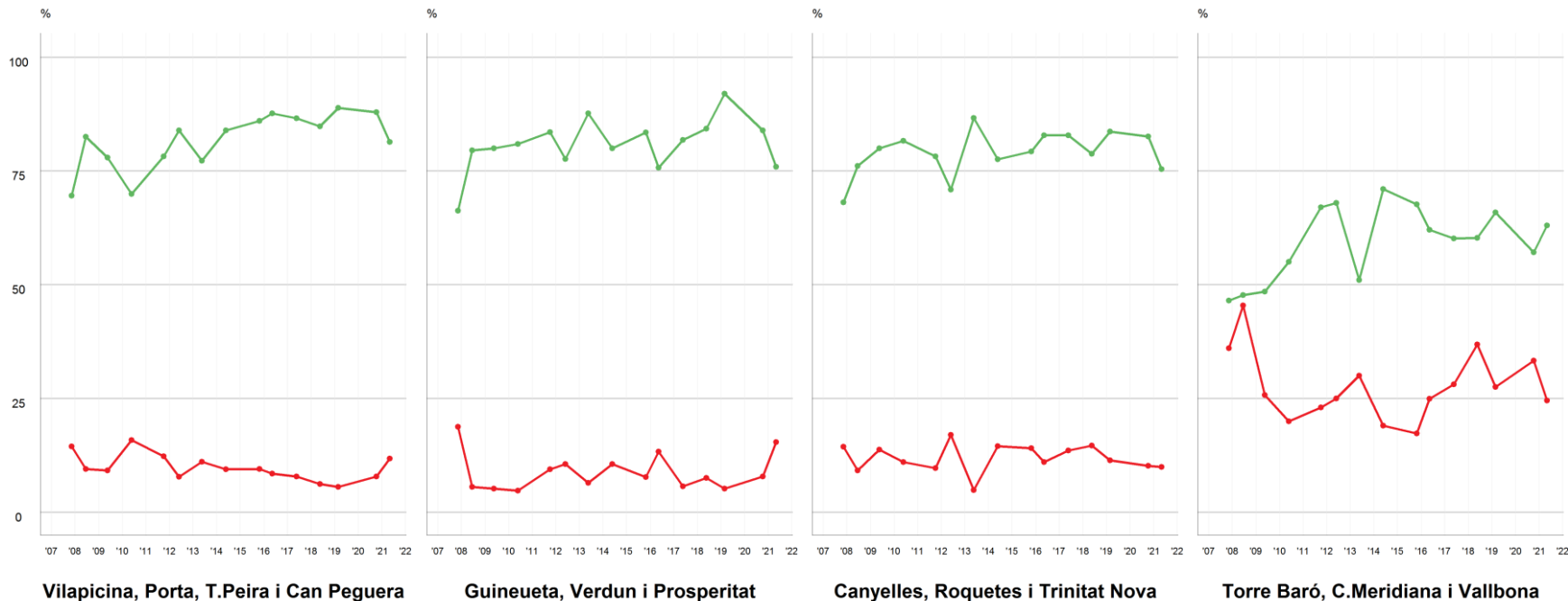
■ Molt/bastant dotat  
■ Poc/gens dotat



# VALORACIÓ DE LA DOTACIÓ TRANSPORT PÚBLIC AL BARRI

## EVOLUCIÓ PER GRANS BARRIS

ELS SERVEIS



P10.B *I el seu barri, considera que pel que fa al transport públic està molt, bastant, poc o gens dotat?*

■ 616 Districte  
178 Vilapicina, Porta, Turó  
Peira i Can Peguera

■ 173 Guineueta, Verdun i Prosperitat  
165 Canyelles, Roquetes i Trinitat Nova  
100 Torre Baró, C. Meridiana i Vallbona

■ Molt/bastant dotat  
■ Poc/gens dotat



# 05

## El barri





## PROBLEMA I DEMANDA PEL BARRI

### RESUM PER GRANS BARRIS

EL BARRI

		Total Nou Barris	Vilapicina, Porta, T. Peira i Can Peguera	Guineueta, Verdun i Prosperitat	Canyelles, Roquetes i Trinitat Nova	Torre Baró, C. Meridiana i Vallbona
PROBLEMA MÉS GREU	INSEGURETAT	25,5	25,0	27,5	24,3	22,5
	VAL. SOCIALS NEG. / MANCA EDUC./CIVISME	8,7	8,5	8,0	7,3	15,0
PRINCIPAL DEMANDA	MILLORAR LA SEGURETAT	20,0	18,4	24,2	15,7	20,3
	MILLORAR LA NETEJA	10,4	10,1	12,2	11,3	3,6
	AUGMENTAR/MILLORAR EQUIPAMENTS I SERVEIS	9,2	8,5	10,3	7,1	12,7
	AUGMENTAR / MILLORAR ZONES VERDES	5,4	3,8	3,0	11,6	8,9
	N	(616)	(178)	(173)	(165)	(100)

P16  
P20

Quin és el problema més greu que té en aquests moments el seu barri?

Què demanaria a l'Ajuntament que fes pel seu barri?

N 616

R Espontània

Es mostren els aspectes superiors o iguals a 10% al total de districte o a qualsevol dels grans barris





## PROBLEMA MÉS GREU DEL BARRI

### ANÀLISI PER GRANS BARRIS

EL BARRI

	Total Barcelona	Total Nou Barris	Vilapicina, Porta, T. Peira i Can Peguera	Guineueta, Verdun i Prosperitat	Canyelles, Roquetes i Trinitat Nova	Torre Baró, C. Meridiana i Vallbona
INSEGURETAT	20,0	25,5	25,0	27,5	24,3	22,5
VAL. SOCIALS NEG. / MANCA EDUC./CIVISME	4,3	8,7	8,5	8,0	7,3	15,0
NETEJA	9,9	7,1	5,5	9,9	8,0	1,9
SOROLLS	7,2	5,6	8,9	2,6	3,7	5,2
PROBLEMES ASSOCIATS A LA IMMIGRACIÓ	1,9	4,3	3,0	5,5	5,3	4,6
EQUIPAMENTS I SERVEIS	2,7	2,9	3,2	3,0	1,2	4,0
MANTENIMENT	2,7	2,7	1,1	4,8	2,3	2,8
DROGUES / NARCOPISES	1,0	2,6	2,3	1,2	3,7	7,2
APARCAMENT	3,2	2,3	2,1	2,6	2,9	1,0
ATUR / CONDICIONS DE TREBALL	0,9	2,3	1,5	3,3	2,9	0,9
EXCLUSIÓ SOCIAL (POBRESA, DESIGUALTAT)	1,8	1,8	1,1	3,5	0,5	1,0
TRANSPORTS, INFRAESTR. I COMUNICACIONS	3,4	1,7	1,7	1,2	1,3	4,5
URBANISME	2,1	1,6	1,2	0,6	4,3	1,9
OCUPACIÓ D'HABITATGES	1,4	1,3	1,7	1,2	0,7	1,0
COMERÇ	2,5	1,2	1,0	0,6	1,2	4,9
ACCÉS A L'HABITATGE	3,6	1,1	0,4	1,7	1,2	1,2
DESIGUALTAT / DESEQ. / MODEL TERRITORIAL	0,4	0,2	0,0	0,0	0,0	2,8
ALTRES	13,9	6,1	7,4	4,1	6,5	6,8
CAP / RES	7,2	9,0	11,4	8,5	6,2	5,9
NS / NC	10,0	12,1	13,1	10,2	16,6	4,8
N	(5999)	(616)	(178)	(173)	(165)	(100)

P17

Quin és el problema més greu que té en  
aquests moments el seu barri?

N 5999 (BCN) / 616 (DTE)  
R Espontània

En **negreta** els problemes més importants (percentatges iguals o superiors a 5%)

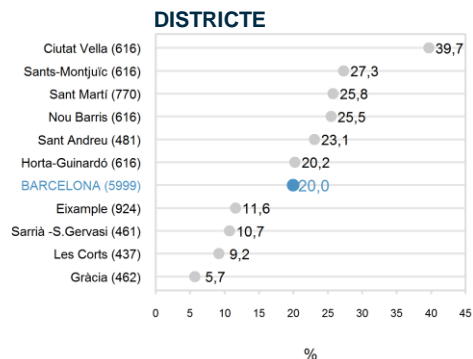
Es mostren els aspectes iguals o superior a 2,5% al total de Barcelona, al total del districte o a qualsevol dels grans barris



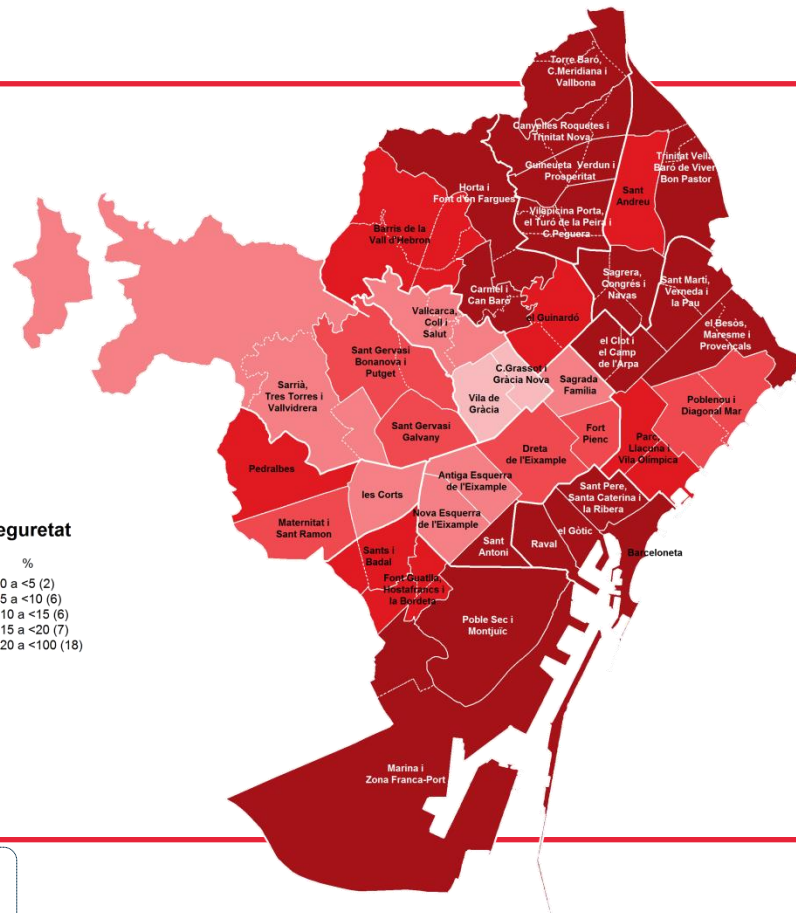
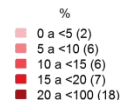
# PROBLEMA MÉS GREU DEL BARRI

## INSEGURETAT - ANÀLISI PER TERRITORI

EL BARRI



### Inseguretat

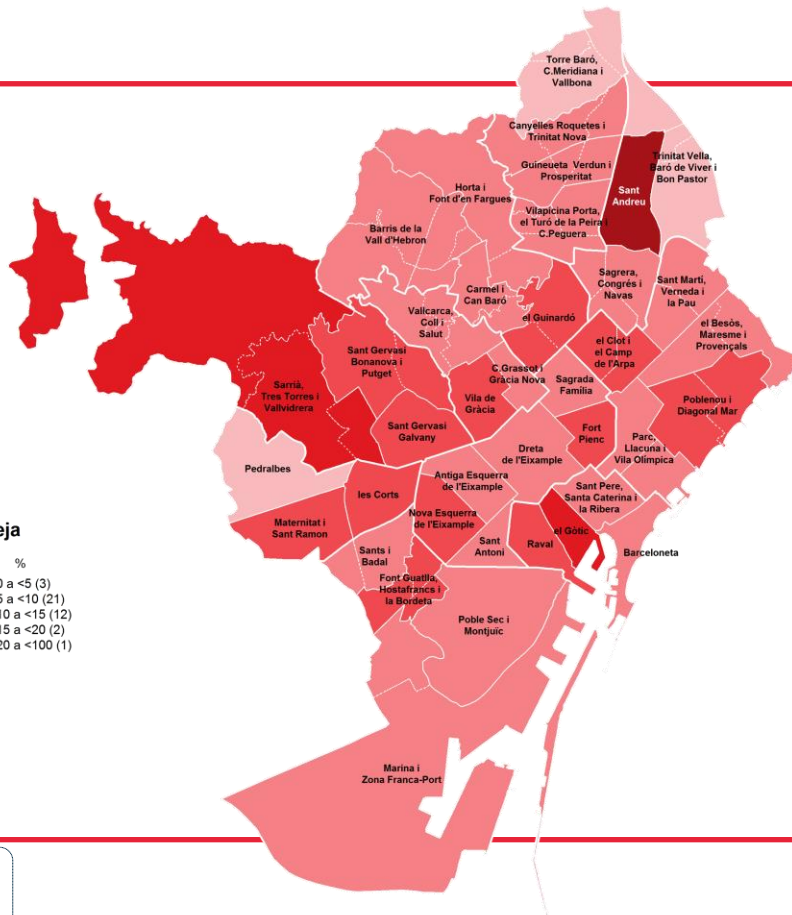
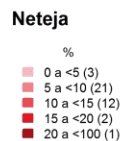
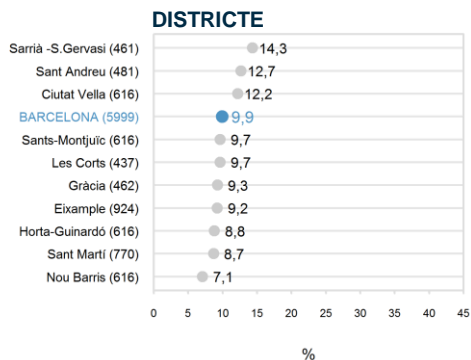




# PROBLEMA MÉS GREU DEL BARRI

## NETEJA - ANÀLISI PER TERRITORI

EL BARRI

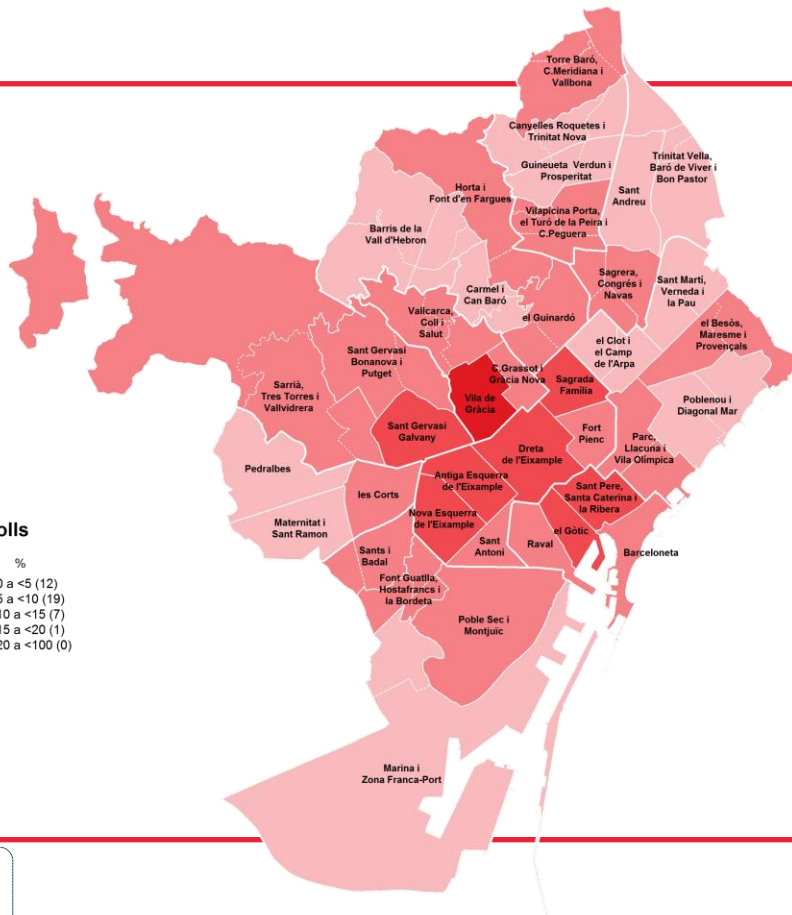
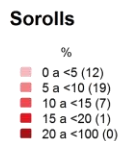
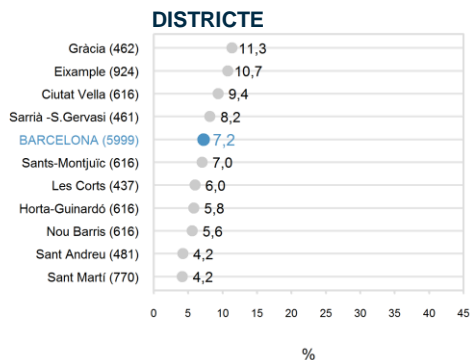




# PROBLEMA MÉS GREU DEL BARRI

## SOROLLS - ANÀLISI PER TERRITORI

EL BARRI

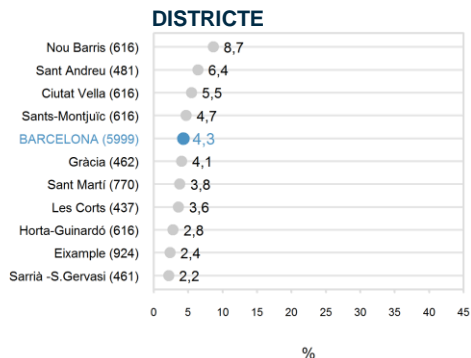




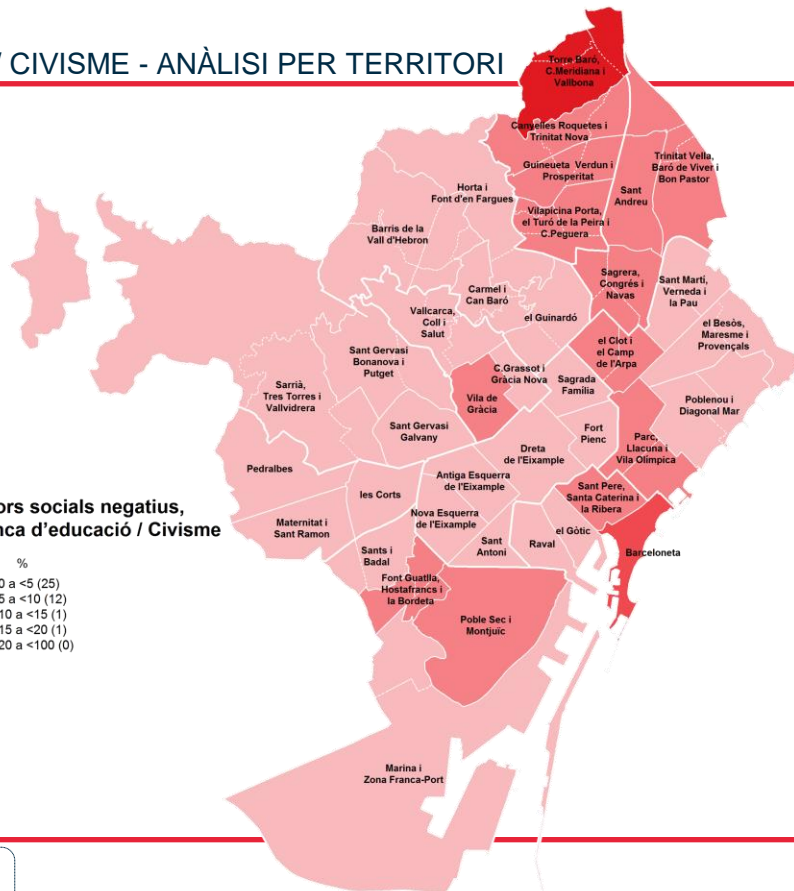
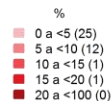
# PROBLEMA MÉS GREU DEL BARRI

## VALORS SOCIALS NEGATIUS / MANCA D'EDUCACIÓ / CIVISME - ANÀLISI PER TERRITORI

EL BARRI



### Valors socials negatius, Manca d'educació / Civisme

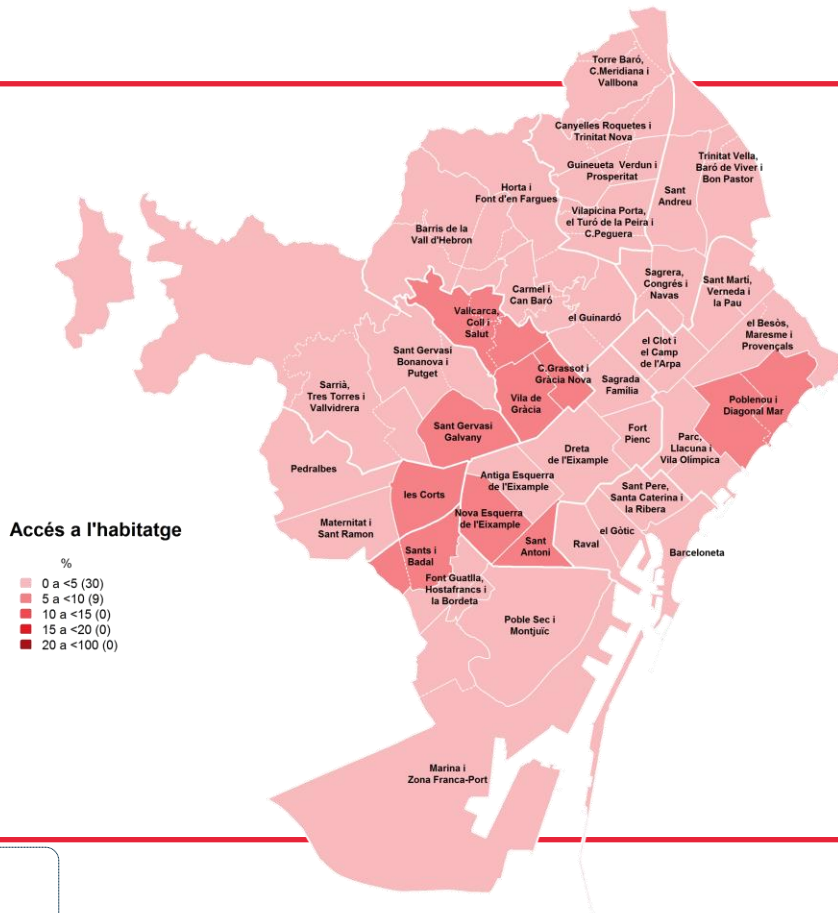
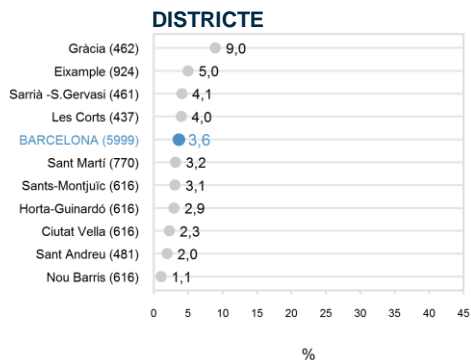




# PROBLEMA MÉS GREU DEL BARRI

## ACCÉS A L'HABITATGE - ANÀLISI PER TERRITORI

EL BARRI

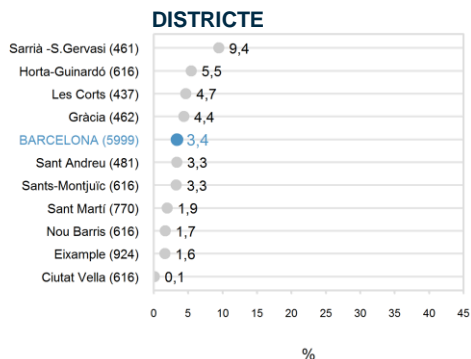




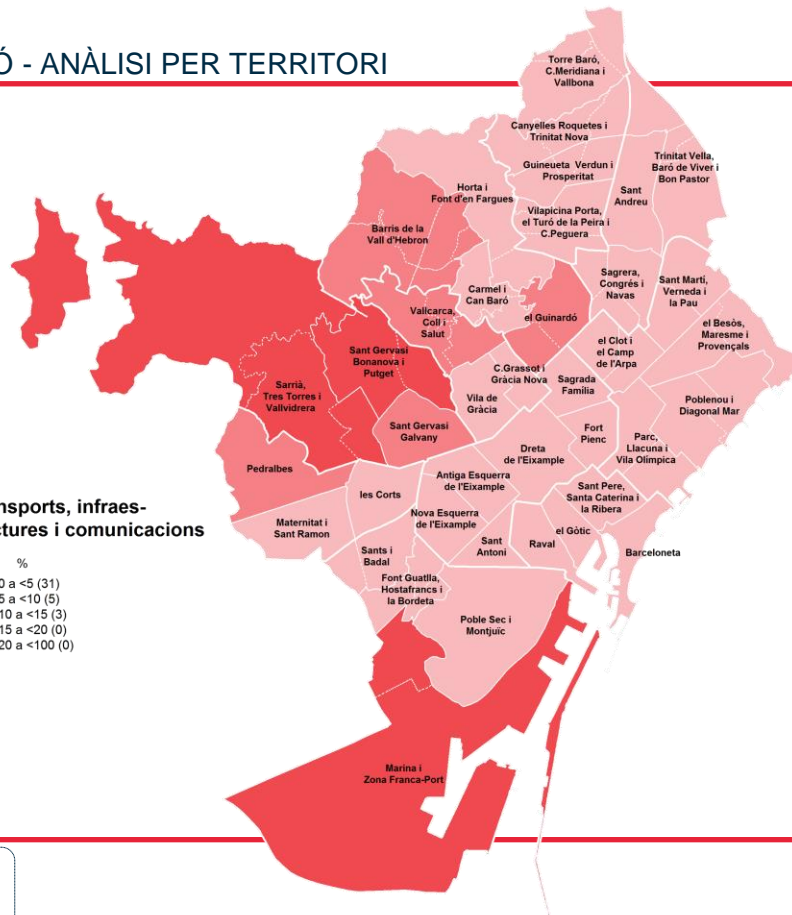
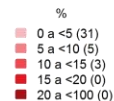
# PROBLEMA MÉS GREU DEL BARRI

## TRANSPORTS, INFRAESTRUCTURES I COMUNICACIÓ - ANÀLISI PER TERRITORI

EL BARRI



### Transports, infraestructures i comunicacions

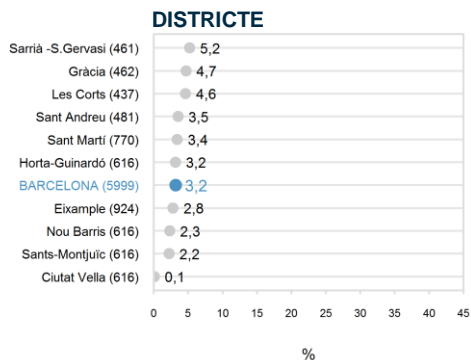




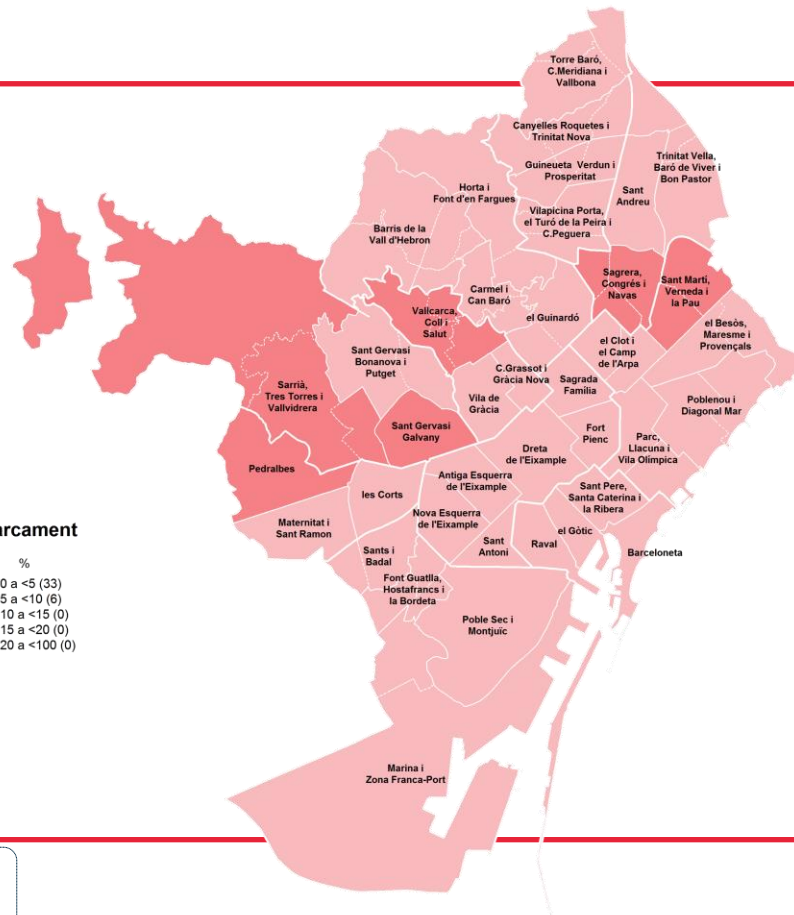
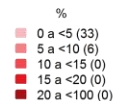
# PROBLEMA MÉS GREU DEL BARRI

## APARCAMENT - ANÀLISI PER TERRITORI

EL BARRI



### Aparcament



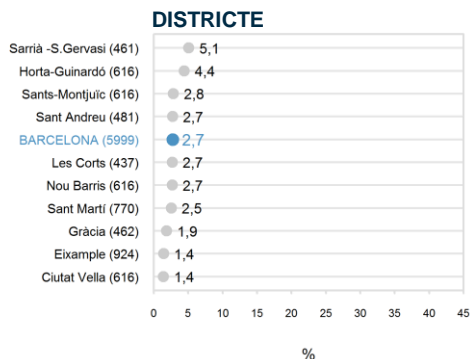




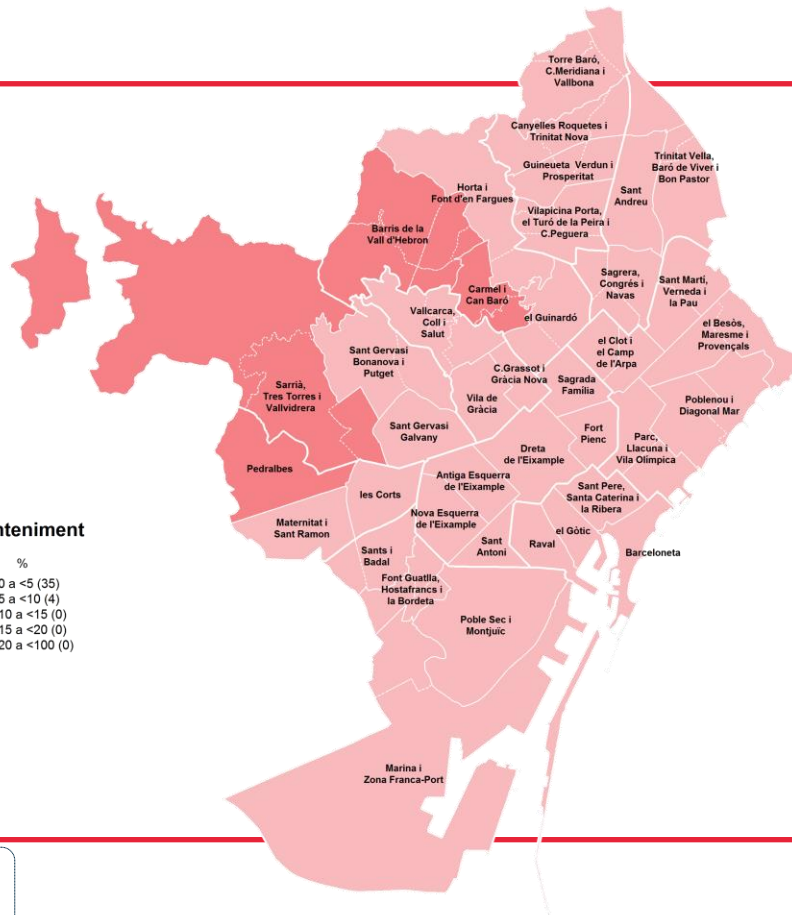
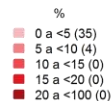
# PROBLEMA MÉS GREU DEL BARRI

## MANTENIMENT - ANÀLISI PER TERRITORI

EL BARRI



### Manteniment



P16

Quin és el problema més greu que té en aquests moments el seu barri?

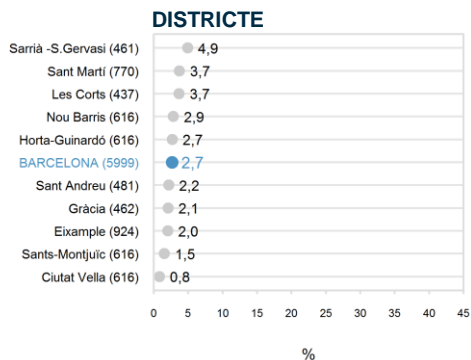
N 5999 BCN  
R Espontània



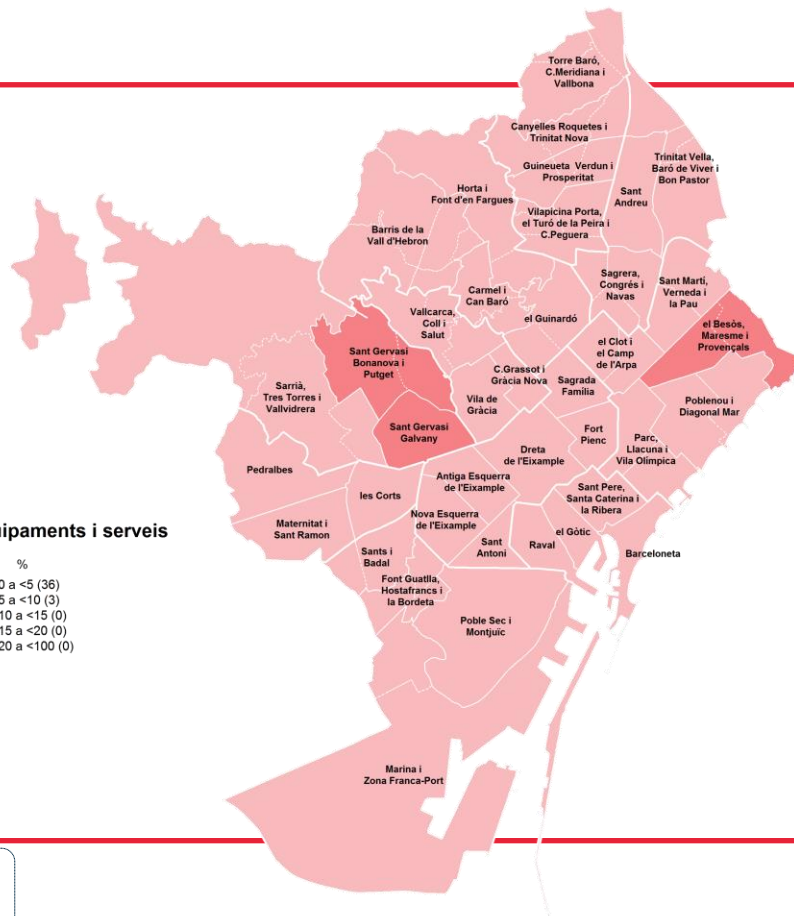
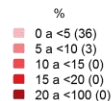
# PROBLEMA MÉS GREU DEL BARRI

## EQUIPAMENTS I SERVEIS - ANÀLISI PER TERRITORI

EL BARRI



### Equipaments i serveis

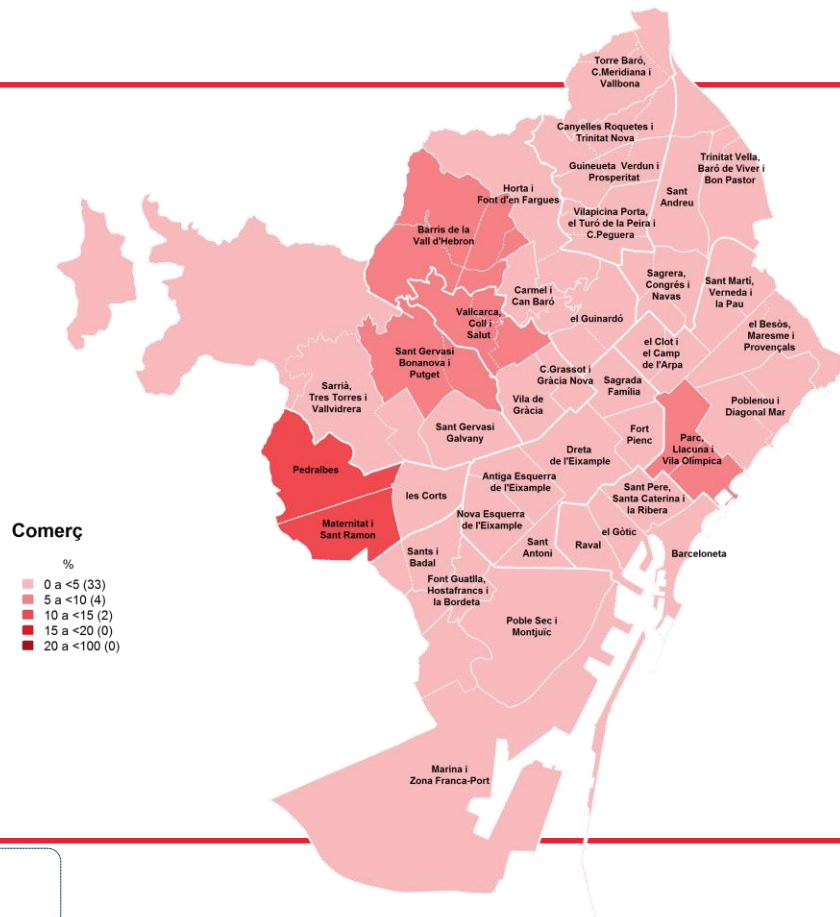
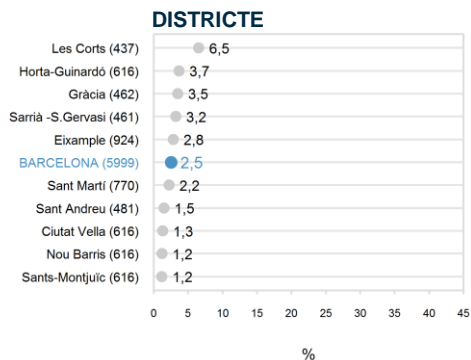




# PROBLEMA MÉS GREU DEL BARRI

## COMERÇ - ANÀLISI PER TERRITORI

EL BARRI

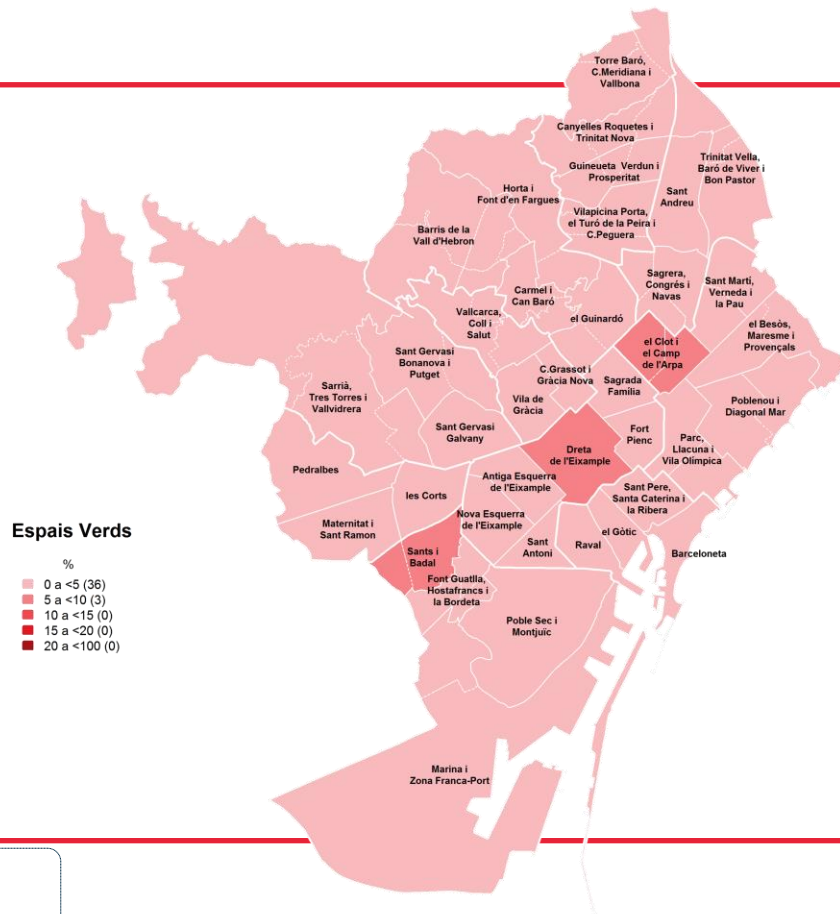
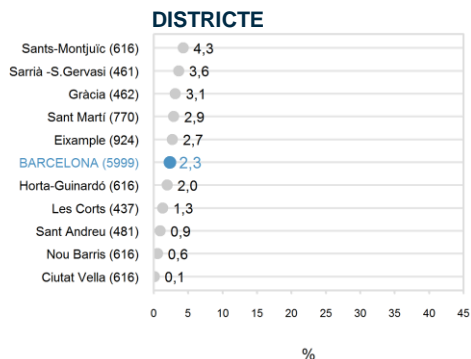




# PROBLEMA MÉS GREU DEL BARRI

## ESPAIS VERDS - ANÀLISI PER TERRITORI

EL BARRI



P16

Quin és el problema més greu que té en aquests moments el seu barri?

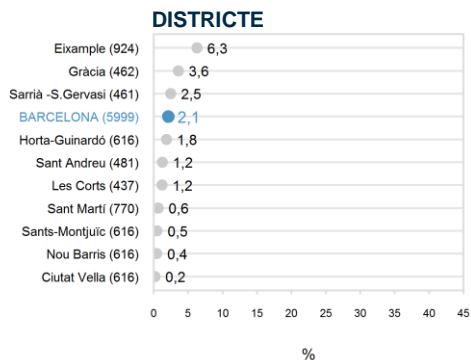
N 5999 BCN  
R Espontània



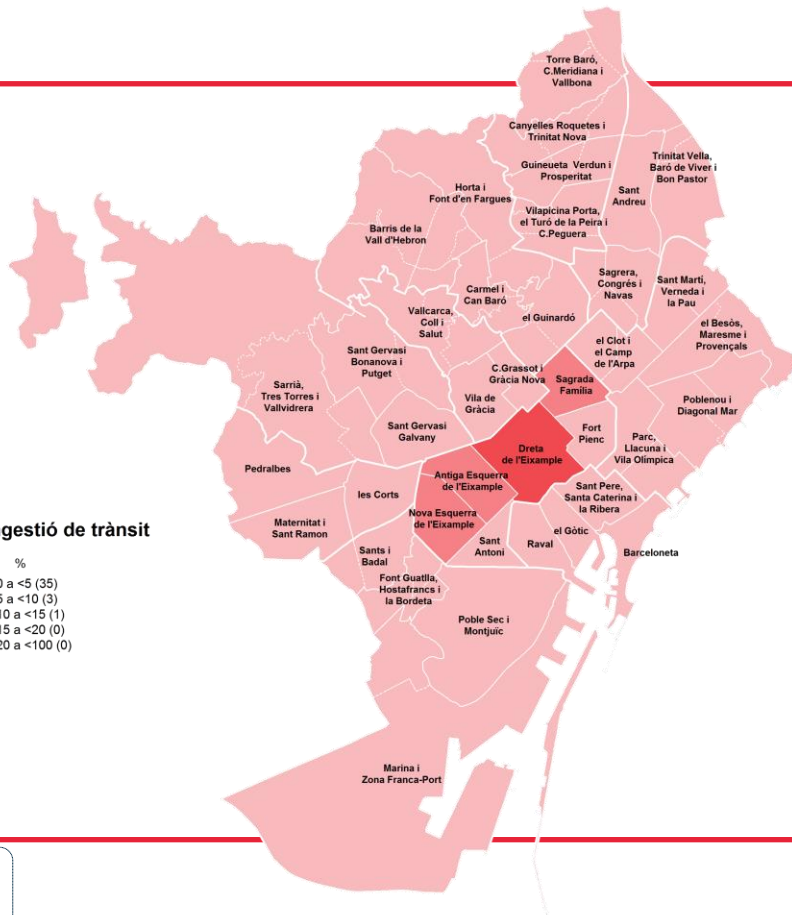
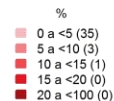
# PROBLEMA MÉS GREU DEL BARRI

## CONGESTIÓ DE TRÀNSIT - ANÀLISI PER TERRITORI

EL BARRI



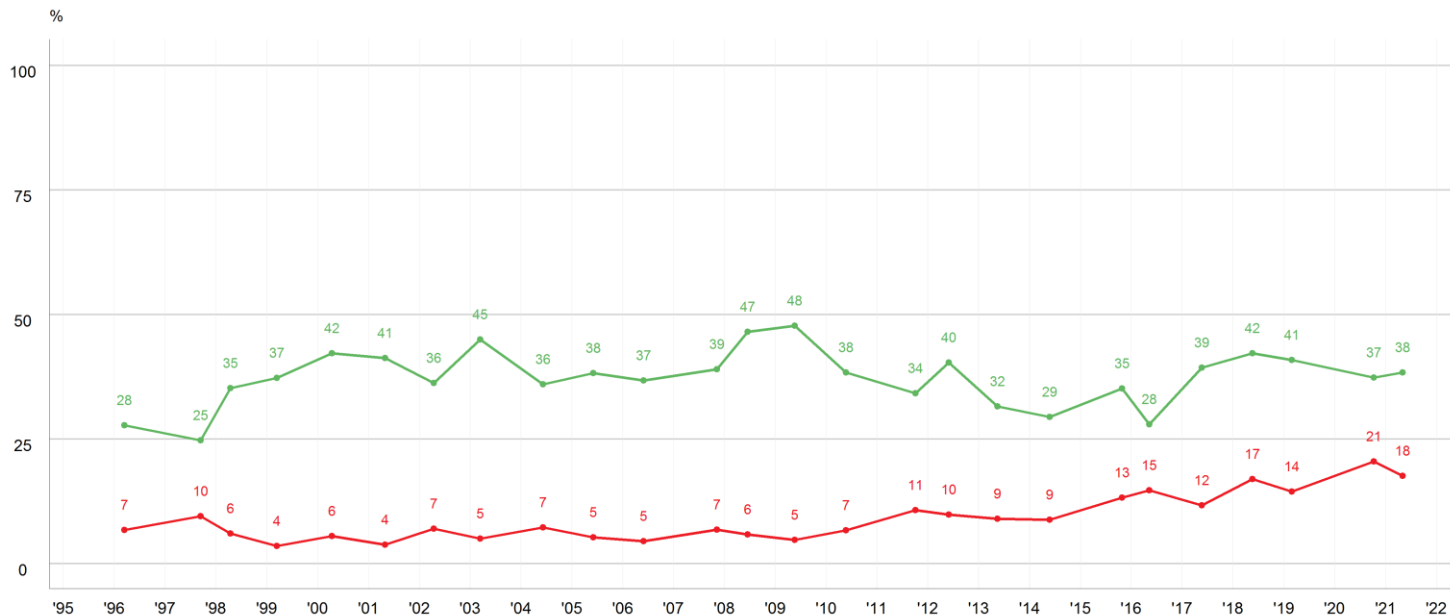
### Congestió de trànsit





## EL MEU BARRI RESPECTE A BARCELONA EVOLUCIÓ NOU BARRIS

EL BARRI



P17

Respecte al conjunt de la ciutat de Barcelona, creu que el seu barri és un dels millors o un dels pitjors?

N 616

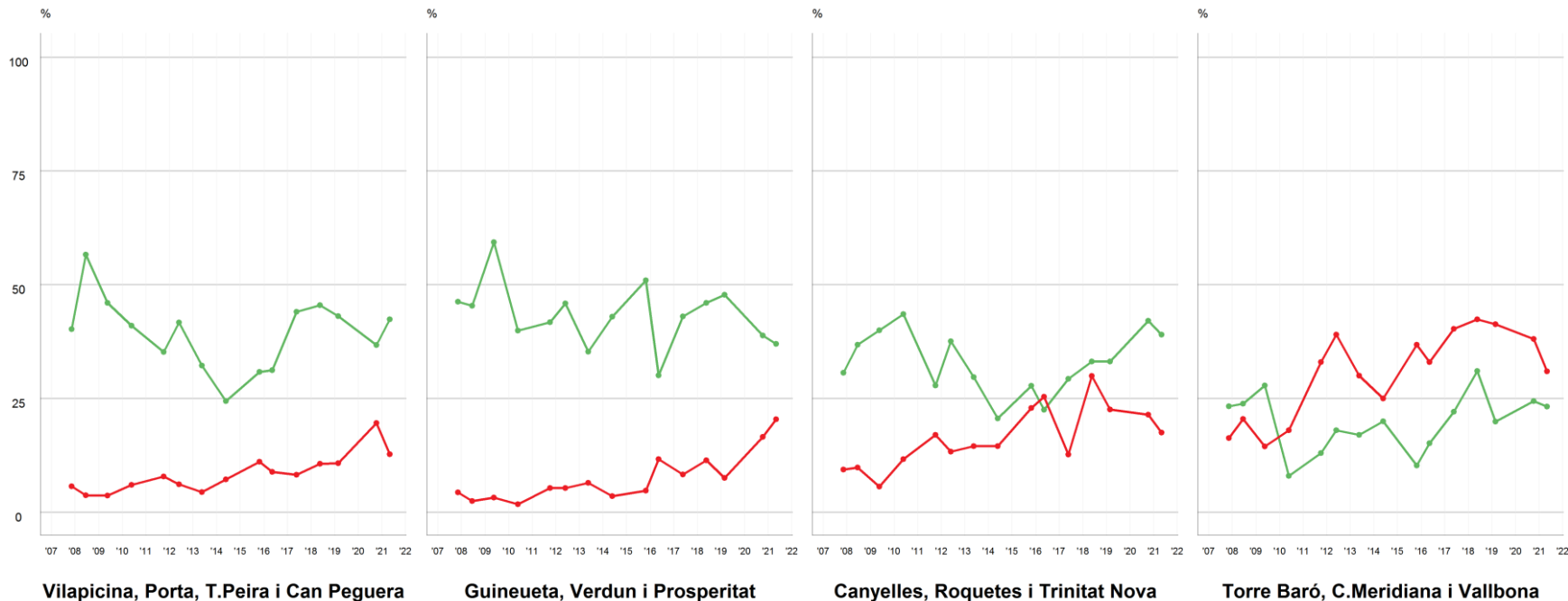
■ Un dels millors  
■ Un dels pitjors



# EL MEU BARRI RESPECTE A BARCELONA

## EVOLUCIÓ PER GRANS BARRIS

EL BARRI



P17

Respecte al conjunt de la ciutat de Barcelona, creu que el seu barri és un dels millors o un dels pitjors?

■ 616 Districte  
178 Vilapicina, Porta, Turó  
Peira i Can Peguera

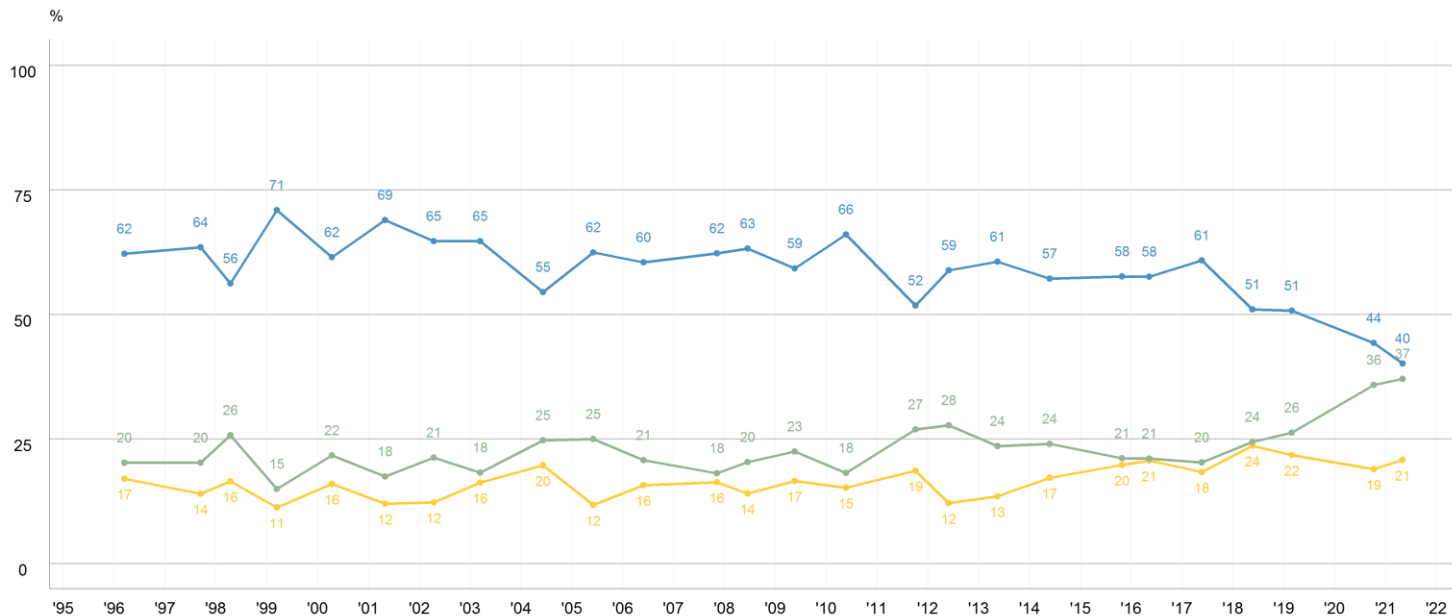
■ 173 Guineueta, Verdun i Prosperitat  
165 Canyelles, Roquetes i Trinitat Nova  
100 Torre Baró, C. Meridiana i Vallbona

■ Un dels millors  
■ Un dels pitjors



## LLOC DE RESIDÈNCIA PREFERIT EVOLUCIÓ NOU BARRIS

EL BARRI



P18 Si tingués la possibilitat i els mitjans per canviar de residència, vostè on aniria a viure? N 616

■ En el seu barri  
■ Altre barri de Barcelona  
■ Fora de Barcelona

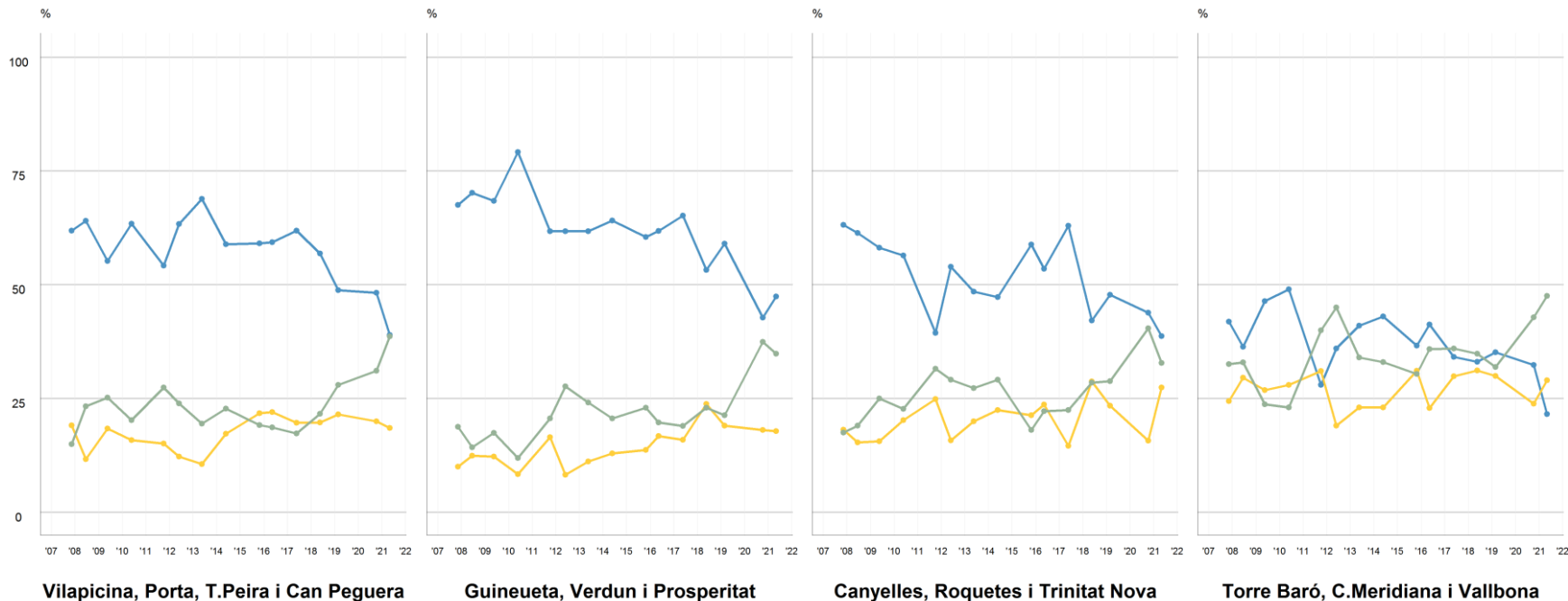




# LLOC DE RESIDÈNCIA PREFERIT

## EVOLUCIÓ PER GRANS BARRIS

EL BARRI



P18 Si tingués la possibilitat i els mitjans per canviar de residència, vostè on aniria a viure?

616 Districte  
178 Vilapicina, Porta, Turó  
Peira i Can Peguera

173 Guineueta, Verdun i Prosperitat  
165 Canyelles, Roquetes i Trinitat Nova  
100 Torre Baró, C. Meridiana i Vallbona

■ En el seu barri  
■ Altre barri de Barcelona  
■ Fora de Barcelona



## PRINCIPAL DEMANDA PER AL BARRI

### ANÀLISI PER GRANS BARRIS

EL BARRI

	Total Barcelona	Total Nou Barris	Vilapicina, Porta, T. Peira i Can Peguera	Guineueta, Verdun i Prosperitat	Canyelles, Roquetes i Trinitat Nova	Torre Baró, C. Meridiana i Vallbona
MILLORAR LA SEGURETAT	14,7	20,0	18,4	24,2	15,7	20,3
MILLORAR LA NETEJA	12,7	10,4	10,1	12,2	11,3	3,6
AUGMENTAR/MILLORAR EQUIPAMENTS I SERVEIS	7,7	9,2	8,5	10,3	7,1	12,7
AUGMENTAR / MILLORAR ZONES VERDES	8,0	5,4	3,8	3,0	11,6	8,9
MILLORAR EL MANTENIMENT	6,0	5,2	4,9	5,0	5,9	6,5
MILLORAR L'URBANISME	4,4	4,2	3,8	2,8	6,4	7,3
MILLORAR ELS ASPECTES POLÍTICS	3,7	3,5	5,3	1,5	4,0	0,9
AUGMENTAR / ABARATIR L'APARCAMENT	3,5	3,4	4,2	3,7	2,4	0,0
FACILITAR L'ACCÉS A L'HABITATGE	3,3	2,7	2,0	4,7	0,6	3,3
CANVIAR VALORS SOC. / PROMOCIONAR CIVISME/EDUC.	1,5	2,5	2,8	2,5	2,9	0,0
MILLORAR TRANSPORTS, INFRAESTR. I COMUNIC.	2,9	2,3	1,6	3,0	1,8	4,1
MILLORAR LA GESTIÓ POLÍTICA MUNICIPAL	1,9	2,1	1,1	2,2	3,1	4,5
REDUIR ELS SOROLLS	2,0	1,8	3,0	1,6	0,6	0,0
AUGMENTAR PRESTACIONS I AJUTS	0,8	1,8	1,1	1,9	2,6	2,8
PROMOCIONAR / MILLORAR EL COMERÇ	1,4	1,1	0,0	0,0	3,0	6,5
ALTRES	11,6	9,4	10,5	8,3	8,5	9,9
TOT / TOTS	0,3	0,0	0,0	0,0	0,0	0,0
CAP / RES	2,5	2,9	4,3	1,7	1,9	2,9
NS / NC	11,2	12,1	14,7	11,4	10,4	5,7
N	(5999)	(616)	(178)	(173)	(165)	(100)

P20

Què demanaria a l'Ajuntament que fes pel seu barri?

N 5999 (BCN) / 616 (DTE)  
R Espontània

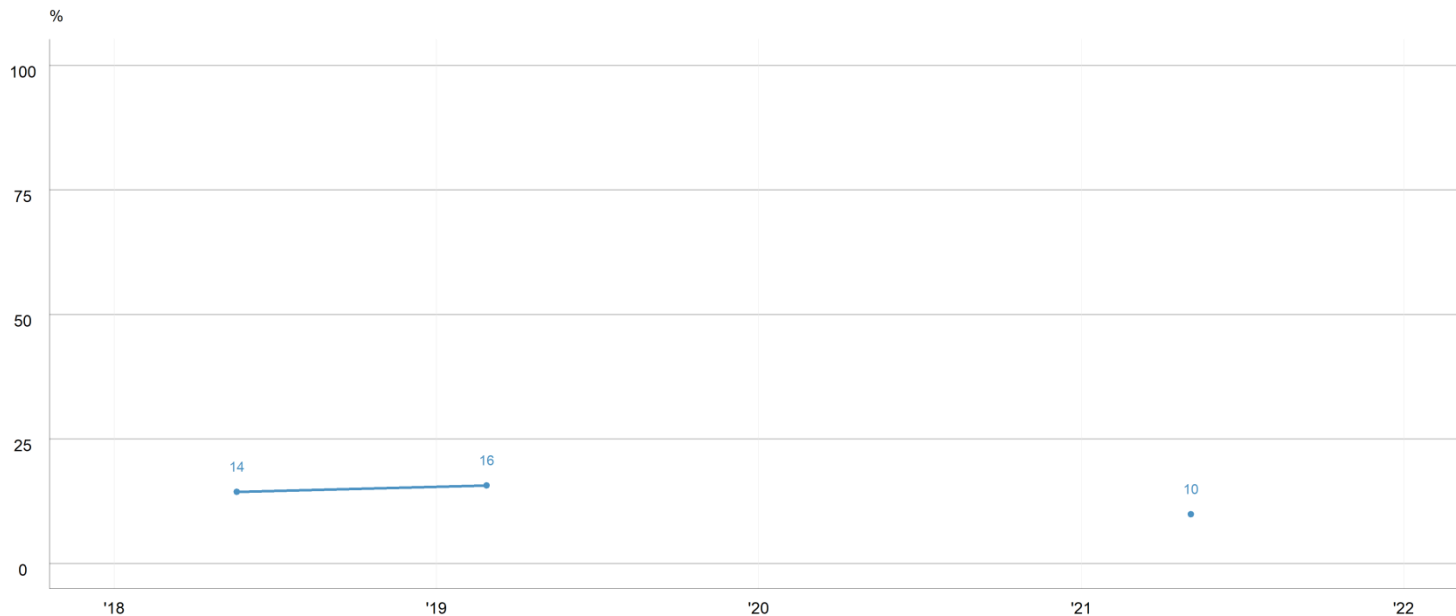
En **negreta** les demandes més importants (percentatges iguals o superiors a 5%)

Es mostren els aspectes iguals o superior a 2,5% al total de Barcelona, al total del districte o a qualsevol dels grans barris



## PARTICIPACIÓ EN ASSOCIACIONS ENTITATS DEL BARRI EVOLUCIÓ NOU BARRIS

EL BARRI



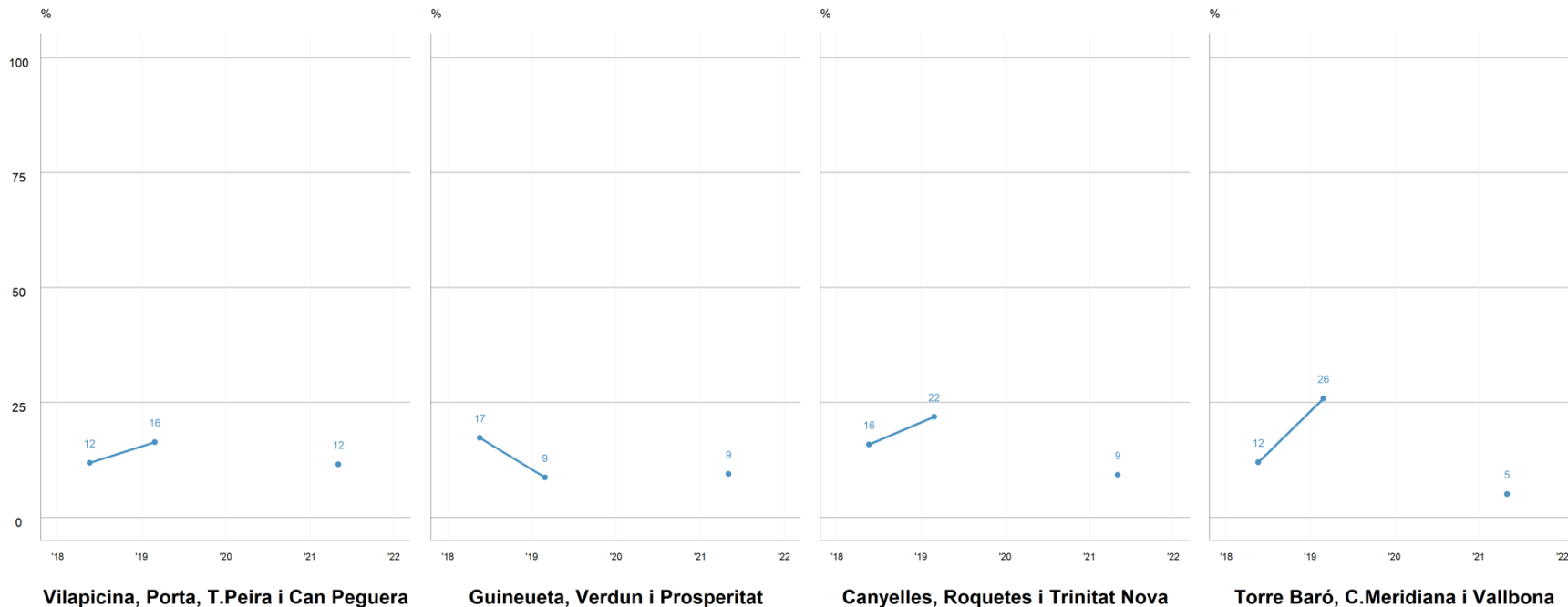
P21 Participa en alguna associació o entitat del seu barri? N 616

■ Si



## PARTICIPACIÓ EN ASSOCIACIONS ENTITATS DEL BARRI EVOLUCIÓ PER GRANS BARRIS

EL BARRI



P21

Participa en alguna associació o entitat del seu barri?



616 Districte  
178 Vilapicina, Porta, Turó  
Peira i Can Peguera

173 Guineueta, Verdun i Prosperitat  
165 Canyelles, Roquetes i Trinitat Nova  
100 Torre Baró, C. Meridiana i Vallbona

■ Sí



# 06

## Annex

### Perfil dels barcelonins/nes del districte



## RESUM PER DISTRICTE (1/7)

ANNEX

		Total Barcelona	Total Nou Barris	Vilapicina, Porta, T. Peira i Can Peguera	Guineueta, Verdun i Prosperitat	Canyelles, Roquetes i Trinitat Nova	Torre Baró, C. Meridiana i Vallbona
SEXE	DONA	53,5	53,9	54,7	54,2	52,9	51,5
	HOME	46,5	46,1	45,3	45,8	47,1	48,5
EDAT	DE 18 A 24 ANYS	7,9	8,4	7,8	8,1	9,1	11,0
	DE 25 A 34 ANYS	17,1	14,7	14,5	13,7	15,9	16,9
	DE 35 A 44 ANYS	18,4	17,7	17,5	17,1	18,2	20,3
	DE 45 A 54 ANYS	17,0	18,0	17,7	18,1	18,0	19,0
	DE 55 A 64 ANYS	14,5	14,5	15,1	14,0	14,8	13,0
	DE 65 a 74 ANYS	11,7	11,6	11,3	12,1	12,3	9,6
	75 ANYS I MÉS	13,3	15,1	16,1	16,8	11,9	10,2
EDAT (MITJANA)		49,9	50,8	51,3	51,8	49,6	47,3
ESTUDIS	OBLIGATORIS NO FINALITZATS	2,3	5,3	4,3	2,3	11,8	8,4
	OBLIGATORIS	16,3	27,4	23,3	27,2	30,8	40,2
	SECUNDARIS	35,3	41,5	40,9	43,2	42,0	36,9
	UNIVERSITARIS	26,4	14,6	18,6	13,5	9,5	9,7
	POSTUNIVERSITARIS	19,1	10,3	11,2	13,1	5,8	4,8
	NS / NC	0,6	0,9	1,7	0,6	0,0	0,0
SITUACIÓ LABORAL	TREBALLA PER COMPTE PROPI	9,1	5,0	5,1	5,2	5,6	2,1
	TREBALLA PER COMPTE PROPI ACTUALMENT ATURADA	0,3	0,4	0,6	0,6	0,0	0,0
	TREBALLA PER COMPTE D'ALTRI	42,1	40,9	41,3	41,6	38,7	41,5
	TREBALLA PER COMPTE D'ALTRI AFECTAT PER EROOERTO	2,0	2,2	1,1	2,9	4,3	1,0
	COBRA JUBILACIÓ, PREJUBILACIÓ / PENSIO	27,8	29,6	28,8	31,5	29,2	27,6
	ESTÀ A L'ATUR	7,2	9,6	8,5	9,2	11,1	13,6
	TASQUES DE LA LLAR (NO REMUNERADES)	4,9	6,4	9,5	2,0	5,9	8,8
	ESTUDIA	6,5	5,8	5,1	7,0	5,2	5,5
	RENDISTA	0,1	0,0	0,0	0,0	0,0	0,0
% TREBALLA A BCN		41,4	37,5	38,2	37,9	38,8	29,3
N		(5999)	(616)	(178)	(173)	(165)	(100)



## RESUM PER DISTRICTE (2/7)

ANNEX

		Total Barcelona	Total Nou Barris	Vilapicina, Porta, T. Peira i Can Peguera	Guineueta, Verdun i Prosperitat	Canyelles, Roquetes i Trinitat Nova	Torre Baró, C. Meridiana i Vallbona
NACIONALITAT	ESPANYOLA (SEMPRE)	71,6	68,1	67,9	74,0	65,7	52,1
	ESPANYOLA (ADQUIRIDA)	7,1	12,9	13,8	9,5	13,8	19,5
	ALTRES UNIO EUROPEA	7,3	2,2	2,3	1,9	3,1	0,9
	RESTA DE PAÏSOS	14,0	16,8	16,0	14,6	17,4	27,5
LLOC D'ENAIEMENT	BARCELONA CIUTAT	43,3	40,1	39,1	45,3	38,9	27,8
	RESTA DE CATALUNYA	9,7	6,0	5,3	6,8	7,0	4,1
	RESTA D'ESPANYA	17,9	20,9	23,1	20,7	17,3	19,1
	ESTRANGER	29,0	32,8	32,1	27,2	36,8	49,0
TEMPS VIVINT A BCN	NO CONTESTA	0,1	0,2	0,4	0,0	0,0	0,0
	6 MESOS A 2 ANYS	6,6	4,9	5,6	4,9	3,7	4,4
	+2 ANYS A 5 ANYS	11,4	7,7	7,8	6,7	8,6	8,8
	+5 ANYS A 10 ANYS	7,9	7,1	8,3	4,6	6,3	12,9
LLENGUA HABITUAL	+10 ANYS	36,3	42,9	40,9	42,5	45,5	48,8
	SEMPRE	37,7	37,4	37,4	41,3	35,9	25,1
	CATALÀ	38,8	22,6	29,8	21,4	16,8	5,1
	CASTELLÀ	53,8	74,1	68,7	77,5	73,8	87,0
CATALÀ	ALTRES	7,3	3,3	1,5	1,1	9,4	7,8
	NO CONTESTA	0,1	0,0	0,0	0,0	0,0	0,0
	%ENTEN	94,5	94,1	96,0	93,7	92,6	89,3
	%PARLA	75,3	69,5	73,3	72,1	63,9	53,4
CASTELLÀ	%ESCRIU	61,2	54,6	61,6	56,1	41,2	42,6
	%NO ENTEN, NI PARLA, NI ESCRIU	5,5	5,9	4,0	6,3	7,4	10,7
	%ENTEN	99,9	100,0	100,0	100,0	100,0	100,0
	%PARLA	99,9	100,0	100,0	100,0	100,0	100,0
ANGLÈS	%ESCRIU	99,1	99,3	99,6	99,3	98,7	99,0
	%NO ENTEN, NI PARLA, NI ESCRIU	0,1	0,0	0,0	0,0	0,0	0,0
	%ENTEN	65,5	45,7	45,4	49,4	47,3	30,0
	%PARLA	56,6	36,4	36,6	39,8	34,4	25,9
N	%ESCRIU	53,1	32,8	34,4	35,8	28,4	22,4
	%NO ENTEN, NI PARLA, NI ESCRIU	34,5	54,3	54,6	50,6	52,7	70,0
		(5999)	(616)	(178)	(173)	(165)	(100)



## RESUM PER DISTRICTE (3/7)

ANNEX

		Total Barcelona	Total Nou Barris	Vilapicina, Porta, T. Peira i Can Peguera	Guineueta, Verdun i Prosperitat	Canyelles, Roquetes i Trinitat Nova	Torre Baró, C. Meridiana i Vallbona
RELIGIÓ	CATÒLIC PRACTICANT	12,0	14,5	15,6	15,7	10,9	12,7
	CATÒLIC NO PRACTICANT	28,6	30,4	27,2	29,1	42,2	25,7
	ALTRES CONFESIONS CRISTIANES	4,4	6,9	6,3	4,5	9,2	14,9
	MUSULMÀ/ANA	2,3	3,3	1,8	1,3	5,0	15,0
	RELIGIONS ORIENTALS	1,0	1,5	1,7	1,1	2,6	0,0
	NOCREIENT / ATEU/A / AGNÒSTIC/A	48,6	39,2	41,0	45,4	29,5	27,6
	ALTRES	0,7	1,2	2,8	0,0	0,0	1,0
	NS / NC	2,3	2,8	3,6	3,1	0,5	3,1
IDEOLOGIA (D'1: ESQUERRA A 7: DRETA)		2,9	2,8	2,8	2,8	2,8	3,2
PERTINENÇA (D'1: ESPANYOL A 5: CATALÀ)		3,3	3,0	3,0	3,2	2,9	2,7
RECORD VOT MUNICIPALS 2019	ERC	12,2	9,0	10,6	9,3	7,9	2,8
	BCOMÚ-ECG	11,9	13,1	12,2	14,8	14,3	8,7
	PSC-CP	8,3	11,0	11,7	11,9	8,0	10,0
	BCN CANVI-C'S	2,1	1,7	1,0	1,8	2,3	2,9
	JUNTS	4,5	2,3	2,7	3,3	0,5	1,0
	PP	1,0	1,1	0,4	1,2	2,5	1,0
	CUP- CAPGIREM BARCELONA	2,3	1,9	2,2	2,1	1,7	0,0
	BCAP- PRIMÀRIES	0,3	0,2	0,0	0,6	0,0	0,0
	VOX	0,4	0,7	0,5	1,1	0,0	1,2
	ENBLANC / NUL	0,6	0,5	0,6	0,0	1,2	0,0
	ALTRES	0,4	0,2	0,0	0,6	0,0	0,0
	NOVA VOTAR	15,5	16,6	17,8	12,7	19,7	19,7
	NO PODIA VOTAR	16,8	20,2	18,9	17,0	22,6	33,7
	NO ESTAVA EMPADRONAT/ADA A BCN	6,4	2,4	1,7	2,9	2,9	2,2
	NS / NR/ NC	17,3	19,2	19,8	20,8	16,3	16,9
N		(5999)	(616)	(178)	(173)	(165)	(100)





## RESUM PER DISTRICTE (4/7)

ANNEX

	Total Barcelona	Total Nou Barris	Vilapicina, Porta, T. Peira i Can Peguera	Guineueta, Verdun i Prosperitat	Canyelles, Roquetes i Trinitat Nova	Torre Baró, C. Meridiana i Vallbona
%LLEGEIXPREMSA DIÀRIAMENT	55,0	42,7	43,1	46,5	37,9	36,9
LA VANGUARDIA	44,8	32,2	34,9	32,4	27,2	28,8
EL PERIÒDICO	22,7	23,7	25,6	20,1	25,0	25,7
EL PAÍS	15,6	10,2	11,6	11,6	5,8	7,7
ARA	9,8	3,7	4,4	3,9	3,1	0,9
EL PUNTA VIU	2,7	2,8	2,0	5,4	0,6	1,0
PREMSA QUELLEGEIX (BASELLEGEIXEN. MULT.)	4,5	3,9	3,8	2,1	4,8	9,0
EL MUNDO/ ABC/ LA RAZÓN	12,7	9,9	8,0	12,4	8,4	12,7
DIARIS DIGITALS PURS	6,1	11,7	13,2	12,5	6,0	13,0
DIARI PAPER GRATUÏT	5,7	6,5	6,5	6,2	6,7	7,0
DIARIS ESPORTIUS	5,6	5,0	5,7	6,3	2,4	2,0
ALTRES	6,5	7,9	7,3	8,2	10,4	4,3
NS / NC	16,3	25,5	24,0	22,7	32,1	29,8
NOLLEGEIXEN PREMSA	24,0	29,8	29,5	30,6	30,8	26,4
LA 1	7,5	8,8	11,5	8,7	4,7	5,0
LA 2	46,9	36,1	36,0	40,2	35,3	23,2
TV3 / CANAL 3-24	2,5	1,2	0,7	1,9	1,8	0,0
CANAL 33 / CANAL SÚPER 3	22,8	30,9	33,6	27,5	32,3	27,8
ANTENA 3	17,9	25,2	23,2	22,2	28,5	38,6
TELE5	8,9	13,7	14,9	11,8	9,7	23,5
CANAL TVQUEMIRA (MULT.)	22,6	25,1	29,8	22,7	22,1	18,0
LA SEXTA	30,9	31,9	35,0	30,3	25,8	36,2
CANALS D'ENTRETENIMENT, SÈRIES	20,7	18,8	14,5	23,0	17,9	24,8
ALTRES	7,0	4,5	2,9	6,1	5,0	4,9
NOMIRA TV	2,1	1,0	0,6	0,0	3,8	1,0
NOTÉTV	1,5	1,5	1,4	0,6	3,7	1,0
NS / NC						
N	(5999)	(616)	(178)	(173)	(165)	(100)



## RESUM PER DISTRICTE (5/7)

ANNEX

		Total Barcelona	Total Nou Barris	Vilapicina, Porta, T. Peira i Can Peguera	Guineueta, Verdun i Prosperitat	Canyelles, Roquetes i Trinitat Nova	Torre Baró, C. Meridiana i Vallbona
SEXEMEMBRELLAR AMB +INGRESSOS	DONA	41,9	43,4	49,0	39,5	39,9	38,2
	HOME	58,1	56,6	51,0	60,5	60,1	61,8
EDAT MEMBRELLAR AMB +INGRESSOS	MENYS DE 18 ANYS	0,0	0,1	0,0	0,0	0,7	0,0
	DE 18 A 24 ANYS	2,6	3,3	3,9	3,2	3,9	0,0
	DE 25 A 34 ANYS	15,9	13,3	14,6	9,6	15,2	17,0
	DE 35 A 44 ANYS	18,7	18,6	17,4	18,8	19,4	22,1
	DE 45 A 54 ANYS	19,8	20,8	20,9	19,3	22,4	22,9
	DE 55 A 64 ANYS	16,7	15,5	14,0	17,9	14,3	16,1
	DE 65 A 74 ANYS	12,0	12,5	11,7	14,2	12,4	10,7
	75 ANYS I MÉS	14,4	15,8	17,5	17,0	11,9	11,1
ESTUDIS MEMBRE LLAR AMB +INGRESSOS	OBLIGATORIS NOFINALITZATS	2,3	5,3	4,8	1,8	12,0	7,6
	OBLIGATORIS	15,6	26,5	22,7	25,4	30,7	40,2
	SECUNDARIS	31,1	38,4	37,4	39,1	39,5	37,7
	UNIVERSITARIS	28,2	16,5	19,5	18,4	9,5	9,5
	POSTUNIVERSITARIS	20,1	9,7	11,6	10,5	6,4	3,9
	NS / NC	2,6	3,7	4,1	4,8	1,9	1,0
SITUACIÓ LABORAL MEMBRELLAR AMB +INGRESSOS	TREBALLA PER COMPTE PROPI	11,0	5,8	6,8	2,9	9,4	4,7
	TREBALLA PER COMPTE PROPI ACTUALMENT ATURADA						
	D'ACTIVITAT	0,2	0,2	0,6	0,0	0,0	0,0
	TREBALLA PER COMPTE D'ALTRI	52,6	53,2	54,0	54,6	49,2	53,1
	TREBALLA PER COMPTE D'ALTRI AFECTAT PER EROO EERTO	1,5	2,0	0,5	2,9	4,9	0,0
	COBRA JUBILACIÓ, PREJUBILACIÓ/ PENSÍO	28,1	30,7	31,0	30,9	29,2	32,3
	ESTÀA L'ATUR	3,3	4,5	3,3	5,3	4,2	7,2
	TASQUES DE LA LLAR (NOREMUNERADES)	1,0	1,7	2,2	1,0	1,2	2,8
	ESTUDIA	1,6	0,9	1,1	0,7	1,3	0,0
	RENDISTA	0,1	0,0	0,0	0,0	0,0	0,0
	NO CONTESTA	0,6	0,9	0,6	1,8	0,6	0,0
N		(5999)	(616)	(178)	(173)	(165)	(100)



## RESUM PER DISTRICTE (6/7)

ANNEX

	Total Barcelona	Total Nou Barris	Vilapicina, Porta, T. Peira i Can Peguera	Guineueta, Verdun i Prosperitat	Canyelles, Roquetes i Trinitat Nova	Torre Baró, C. Meridiana i Vallbona
TIPUS DEFAMÍLIA						
PERSONA SOLA	17,0	16,4	14,3	19,1	17,0	14,8
PARELLA SOLA	27,6	22,9	26,1	23,0	19,3	15,0
PARELLA AMB FILLS	31,5	35,1	33,2	33,2	39,1	43,1
MONO-PARENTAL AMB FILLS	12,0	15,7	14,8	16,0	16,5	17,1
ALTRES FAMÍLIA	4,7	6,2	6,4	6,4	5,6	5,2
ALTRES SITUACIONS	7,1	3,7	5,2	2,3	2,5	4,8
<b>BASE PERSONES</b>						
%PARTICIPA EN XARXES SOCIALS <30 DIES	91,3	86,8	83,2	88,7	89,4	91,3
%TELÈFON MÒBIL	98,8	97,9	97,8	97,8	98,0	99,0
%ÚS INTERNET AL MÒBIL	92,9	89,2	86,6	90,7	91,2	92,3
<b>BASE HABITATGES</b>						
NOMBRE DE PERSONES MUEN A L'HABITATGE	2,1	2,1	2,1	2,0	2,2	2,3
%TELÈFON FIXA CASA	71,9	73,7	78,4	75,8	66,1	57,1
%INTERNET A CASA	89,5	79,1	75,2	84,9	77,9	77,1
%ORDINADOR A CASA	81,6	67,6	65,9	75,0	63,4	53,6
NOMBRE D'ORDINADORS (BASE: TOTS ELS HABITATGES)	1,6	1,2	1,2	1,3	1,0	0,9
NOMBRE D'ORDINADORS (BASE: HABITATGES QUE TENEN ORDINADOR)	1,9	1,7	1,8	1,7	1,6	1,6
%TAULETA	58,8	47,4	47,6	50,4	46,1	35,8
%TELÈFON MÒBIL	98,3	96,6	96,0	97,0	95,7	99,2
%AMB GOS O GOSSES A CASA	15,2	17,2	14,9	17,8	22,3	14,8
NOMBRE DE GOSSOS (BASE: TOTS ELS HABITATGES)	0,2	0,2	0,2	0,2	0,3	0,2
NOMBRE DE GOSSOS (BASE: HABITATGES QUE TENEN GOS)	1,1	1,1	1,1	1,2	1,1	1,1
%COTXA A CASA	49,9	46,5	43,0	48,6	50,9	45,8
N	(5999)	(616)	(178)	(173)	(165)	(100)



## RESUM PER DISTRICTE (7/7)

ANNEX

		Total Barcelona	Total Nou Barris	Vilapicina, Porta, T. Peira i Can Peguera	Guineueta, Verdun i Prosperitat	Canyelles, Roquetes i Trinitat Nova	Torre Baró, C. Meridiana i Vallbona
<b>BASE HABITATGES</b>							
	PROPIETAT	54,1	64,3	59,9	68,3	71,5	53,2
	LLOGUER	41,8	32,2	37,2	29,0	24,4	37,8
RÈGIM DE TINEÇA	CESSIÓ GRATUÏTA	2,3	1,7	1,5	1,6	2,4	2,0
DEL HABITATGE	OCUPADA	0,2	0,3	0,0	0,0	0,2	3,8
	HABITACIÓ	0,8	1,0	1,4	0,8	0,7	0,8
	ALTRES / NS / NC	0,8	0,5	0,0	0,4	0,8	2,4
<b>INGRESSOS MENSUALS</b>		2.314,4	1.728,8	1.926,6	1.739,9	1.439,8	1.448,1
	HA MILLORAT	15,8	13,9	13,0	15,1	14,0	12,9
EVO. ECONOMIA	ESTÀ IGUAL	44,7	45,3	50,3	42,7	39,0	44,3
FAMILIAR	HA EMPITJORAT	38,3	39,4	33,8	42,2	46,4	40,4
	NS / NC	1,2	1,4	2,8	0,0	0,6	2,4
	ALT	10,9	4,1	7,4	3,1	0,3	0,3
NIVELL	MITJÀ	70,5	62,0	60,4	66,4	59,8	56,4
SOCIOECONÒMIC	BAIX	18,6	33,8	32,2	30,5	39,9	43,3
<b>N</b>		(5999)	(616)	(178)	(173)	(165)	(100)



**Ajuntament  
de Barcelona**

