

Enquesta de Serveis Municipals 2021

Ciutat Vella

Del 19 d'abril al 6 de juliol de 2021



Registre d'Enquestes i Estudis d'Opinió r21007

ENQUESTA SERVEIS MUNICIPALS 2021 CIUTAT VELLA

DEL 19 D'ABRIL AL 6 DE JULIOL DE 2021

Departament d'Estudis d'Opinió
Oficina Municipal de Dades

C/ Avinyó, 32, 2a planta
Tel. 934 027 918
08002 Barcelona



Protegim el Medi Ambient.

No imprimiu aquest document si no és necessari.

Tots els drets reservats. Aquesta publicació no pot ser reproduïda, ni en tot ni en part, ni registrada en o transmesa per un sistema de recuperació en cap forma ni en cap mitja sigui electrònic, mecànic, per fotocòpia, de gravació o altres, sense el permís del propietari del copyright.



ÍNDEX

- 003 FITXA TÈCNICA
- 005 PRESENTACIÓ
- 008 1. PERFIL DE LES PERSONES
RESIDENTS
- 014 2. IMATGE DE LA CIUTAT I DEL
BARRI
- 024 3. GESTIÓ MUNICIPAL
- 033 4. ELS SERVEIS MUNICIPALS
- 054 5. EL BARRI
- 076 6. ANNEX. PERFIL DELS
BARCELONINS/NES DEL
DISTRICTE



FITXA TÈCNICA

ÀMBIT

Municipi de Barcelona.

UNIVERS

Població de Barcelona de 18 anys i més.

GRANDÀRIA DE LA MOSTRA

5.999 entrevistes al conjunt de la ciutat (616 al districte de Ciutat Vella).

METODOLOGIA

Entrevista personal realitzada amb suport informàtic (CAPI) al domicili.

PROCEDIMENT DE MOSTREIG

Mostreig aleatori estratificat. Els estrats s'han format per l'encreuament dels 73 barris amb el sexe, l'edat i la nacionalitat dels ciutadans/es. S'han aplicat quotes per a cadascun dels estrats. A més, s'han establert quotes marginals per persones en situació d'atur.

ASSIGNACIÓ

Fixa per a cadascun dels 39 grans barris (veure taula adjunta). Dins dels grans barris l'afixació és proporcional a la població segons el Padró municipal d'habitants.

PONDERACIÓ

En funció de la població objectiu real en cadascun dels estrats definits per l'encreuament del gran barri, el sexe i l'edat dels ciutadans per tal d'obtenir els resultats del conjunt de la ciutat.

ERROR MOSTRAL

Per a un nivell de confiança del 95,5% (2σ), i $P = Q$, l'error és de $\pm 1,4\%$ per al conjunt de la mostra. Per a cadascun dels districtes el marge d'error és el següent:

Ciutat Vella	4,5%	Gràcia	4,7%
Eixample	3,4%	Horta - Guinardó	4,2%
Sants - Montjuïc	4,2%	Nou Barris	4,3%
Les Corts	5,0%	Sant Andreu	4,8%
Sarrià - Sant Gervasi	4,7%	Sant Martí	3,8%

DATA DE REALITZACIÓ

Del 19 d'abril al 6 de juliol de 2021.

EMPRESA TREBALL DE CAMP GESOP

ORGANISME PROMOTOR

Oficina Municipal de Dades



FITXA TÈCNICA

Districte (10)	Gran Barri (39)	n	mar ge d'error	Població >=18 anys	Barri (73)
1 - Ciutat Vella	el Raval	154	8,1	40.072	el Raval
	el Gòtic	154	8,0	13.762	el Barri Gòtic
	la Barceloneta	154	8,0	13.594	la Barceloneta
	Sant Pere, Santa Caterina i la Ribera	154	8,0	19.790	Sant Pere, Santa Caterina i la Ribera
2 - Eixample	el Fort Pienc	154	8,1	27.079	el Fort Pienc
	la Sagrada Família	154	8,1	45.521	la Sagrada Família
	la Dr eta de l'Eixample	154	8,1	37.641	la Dr eta de l'Eixample
	l'Antiga Esquer ra de l'Eixample	154	8,1	36.750	l'Antiga Esquer ra de l'Eixample
	la Nova Esquer ra de l'Eixample	154	8,1	50.712	la Nova Esquer ra de l'Eixample
Sant Antoni	154	8,1	33.772	Sant Antoni	
3 - Sants - Montjuïc	el Poble Sec	154	8,1	34.345	el Poble Sec
	la Marina	154	8,1	1.020	la Marina del Prat Vermell
				26.328	la Marina de Port
	la Font de la Guatlí a, Hostaf rancs i la Bordeta	154	8,1	9.015	la Font de la Guatlí a
			13.962	Hostaf rancs	
			16.698	la Bordeta	
Sants i Sants-Badal	154	8,1	21.508	Sants-Badal	
			35.277	Sants	
4 - Les Corts	les Corts	193	7,2	39.189	les Corts
	la Mater nitat i Sant Ramon	174	7,6	20.390	la Mater nitat i Sant Ramon
	Pedralbes	70	11,9	9.284	Pedralbes
5 - Sarr ià - Sant Gervasi	Sarr ià, les Tres Torres i Vallvidrera	153	8,1	3.705	Vallvidrera, el Tibidabo i les Planes
				19.064	Sarr ià
				12.710	les Tres Torres
Sant Gervasi-la Bonanova i el Putxet	154	8,1	20.402	Sant Gervasi-la Bonanova	
			25.131	el Putxet i el Farr ó	
Sant Gervasi-Galvany	154	8,1	39.148	Sant Gervasi-Galvany	
6 - Gràcia	Vallcarca, el Coll i la Salut	154	8,1	13.405	Vallcarca i els Penitents
				6.452	el Coll
				11.135	la Salut
	la Vila de Gràcia	154	8,1	43.411	la Vila de Gràcia
el Camp d'en Gr asset i Gràcia Nova	154	8,1	29.840	el Camp d'en Gr asset i Gràcia Nova	

7 - Horta - Guinardó	el Guinardó	154	8,1	22.262	el Baix Guinardó
				31.994	el Guinardó
	el Carmel i Can Bar ó	154	8,1	7.909	Can Bar ó
				27.565	el Carmel
els Barris de la Vall d'Hebron	154	8,1	10.222	la Teixonera	
			6.286	Sant Genís dels Agudells	
			4.302	Montbau	
			4.994	la Vall d'Hebron	
			569	la Clota	
Horta i la Font d'en Far gues	154	8,1	7.921	la Font d'en Far gues	
			22.288	Horta	
8 - Nou Barris	Vilapicina, Porta, el Tur ó de la Peira i Can Peguera	178	7,5	22.138	Vilapicina i la Torre Llobeta
				21.208	Porta
				13.439	el Tur ó de la Peira
				1.839	Can Peguera
	la Guineueta, Verdun i la Prosperitat	173	7,6	12.918	la Guineueta
				10.784	Verdun
			22.780	la Prosperitat	
Canyelles, les Roquetes i la Trinitat Nova	165	7,8	5.886	Canyelles	
			13.416	les Roquetes	
			6.355	la Trinitat Nova	
Torre Bar ó, Ciutat Mer idiana i Vallbona	100	10,0	2.307	Torre Bar ó	
			8.823	Ciutat Mer idiana	
			1.067	Vallbona	
9 - Sant Andreu	la Trinitat Vella	154	8,0	8.351	la Trinitat Vella
	Bar ó de Viver			2.116	Bar ó de Viver
	el Bon Pastor			9.774	el Bon Pastor
	Sant Andreu	163	7,8	49.132	Sant Andreu
	la Sagrera	164	7,8	25.222	la Sagrera
el Congrés i els Indians			12.523	el Congrés i els Indians	
Navas			19.247	Navas	
10 - Sant Martí	el Clot i el Camp de l'Arpa	154	8,1	33.949	el Camp de l'Arpa del Clot
				23.088	el Clot
	el Parc, la Llacuna i la Vila Olímpica	154	8,0	13.157	el Parc i la Llacuna del Poblenou
				7.751	la Vila Olímpica del Poblenou
	el Poblenou i Diagonal Mar	154	8,1	28.077	el Poblenou
				10.548	Diagonal Mar i el Front Mar íim del Poblenou
el Besòs, el Mar esme i Provençals	154	8,1	18.781	el Besòs i el Mar esme	
			17.812	Provençals del Poblenou	
Sant Martí, la Verneda i la Pau	154	8,1	22.256	Sant Martí de Provençals	
			24.620	la Verneda i la Pau	



PRESENTACIÓ

Aquest document presenta un resum dels resultats més destacats al districte de Ciutat Vella de l'Enquesta de Serveis Municipals de Barcelona realitzada entre els mesos d'abril i juliol de 2021.

L'Enquesta s'inclou dins del Pla d'Estudis Sociològics i el seu objectiu és recollir la percepció de la ciutadania respecte a la ciutat i el barri, així com la valoració de la gestió municipal tant general com de proximitat, i tant de manera global com dels diversos serveis gestionats per l'Ajuntament.

El disseny de l'Enquesta, tant per la grandària de la mostra (5.999 entrevistes en total i 616 al districte de Ciutat Vella) com per la seva metodologia, la converteix en una de les fonts d'informació més exhaustives i fiables a l'hora de conèixer les opinions i actituds dels barcelonins i les

barcelonines respecte a la seva ciutat i al seu barri.

L'enquesta permet diversos nivells d'anàlisi: en primer lloc, l'anàlisi temporal fruit de la llarga trajectòria de l'enquesta.

En segon lloc, l'anàlisi territorial que va des de l'àmbit més general –la ciutat- l'intermedi, -el districte-, i el més concret -el barri- i en què a més, aquests diversos àmbits poden ser analitzats de manera comparativa.

I en tercer lloc, la recollida de dades de caràcter més objectiu també permet elaborar un retrat del perfil socioeconòmic de la ciutadania, i per tant, analitzar els resultats en funció d'aquestes variables.



PRESENTACIÓ

L'informe s'estructura en cinc capítols de presentació de resultats:

- ◆ El primer capítol presenta una descripció de les característiques socials i econòmiques de les persones residents en el districte, tot posant-les en comparació amb el conjunt dels barcelonins i les barcelonines. Els resultats es presenten tant per al conjunt del districte com desagregats en funció del barri.
- ◆ El segon capítol recull una sèrie d'indicadors referents a la percepció, les perspectives de futur i la satisfacció de barcelonins i barcelonines respecte a la seva ciutat i al seu barri.
- ◆ El tercer capítol se centra en la valoració de la gestió municipal a la ciutat i al barri.
- ◆ El quart capítol analitza amb detall la valoració i la percepció de l'evolució dels serveis municipals tant entre el conjunt de la població com entre les persones que en són usuàries a tota Barcelona i al districte.
- ◆ I el cinquè capítol presenta els indicadors més significatius en l'àmbit dels grans barris.



SIGLES

B

Base. Perfil de persones enquestades que responen a la pregunta de l'estudi

N

Número de respostes. Quantitat de respostes valorades per la pregunta concreta de l'estudi. En el cas de gràfics amb evolució s'indica el nombre d'entrevistes de la darrera consulta.

R

Tipus de resposta. Possibilitat o possibilitats que s'han contemplat per a la pregunta formulada



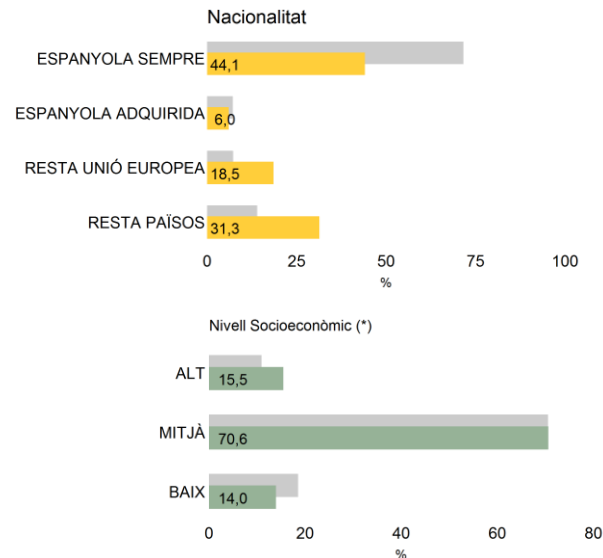
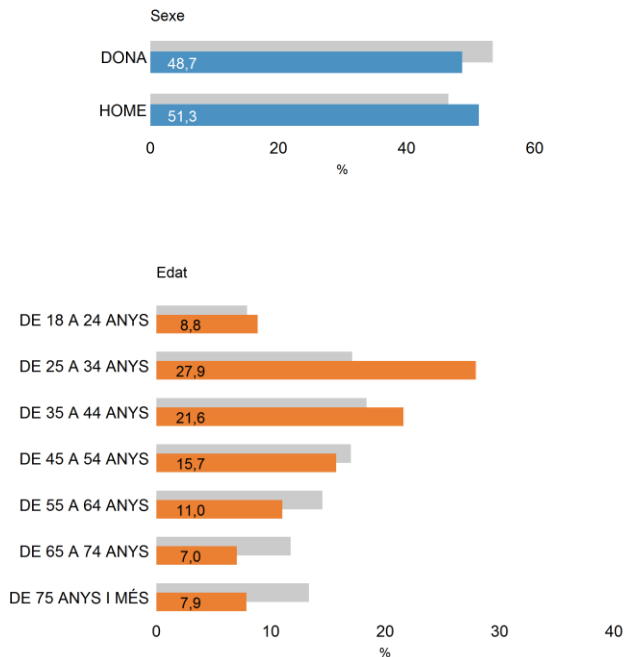
01

Perfil de les persones residents



DADES PERSONALS BARCELONA - CIUTAT VELLA

PERFIL DE LES PERSONES RESIDENTS



Q1 a Q5 *Quotes*

B Persones
N 5999 (BCN) / 616 (DTE)

■ Total de la població barcelonina
■ En colors: població districte Ciutat Vella

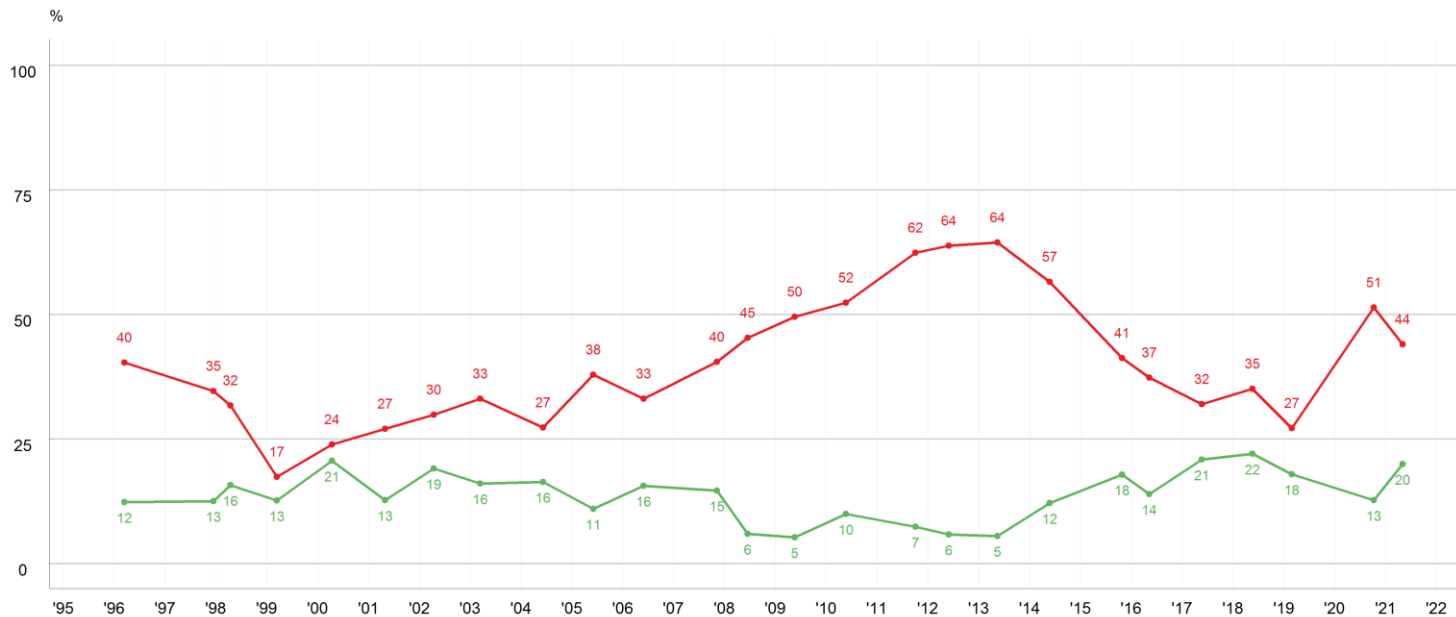
Nivell Socioeconòmic

B (*) Habitatges
N 5999 (BCN) / 616 (DTE)



ECONOMIA FAMILIAR EVOLUCIÓ CIUTAT VELLA

PERFIL DE LES PERSONES RESIDENTS



HAB8 Situació econòmica familiar respecte l'any anterior

B Habitatges
N 616

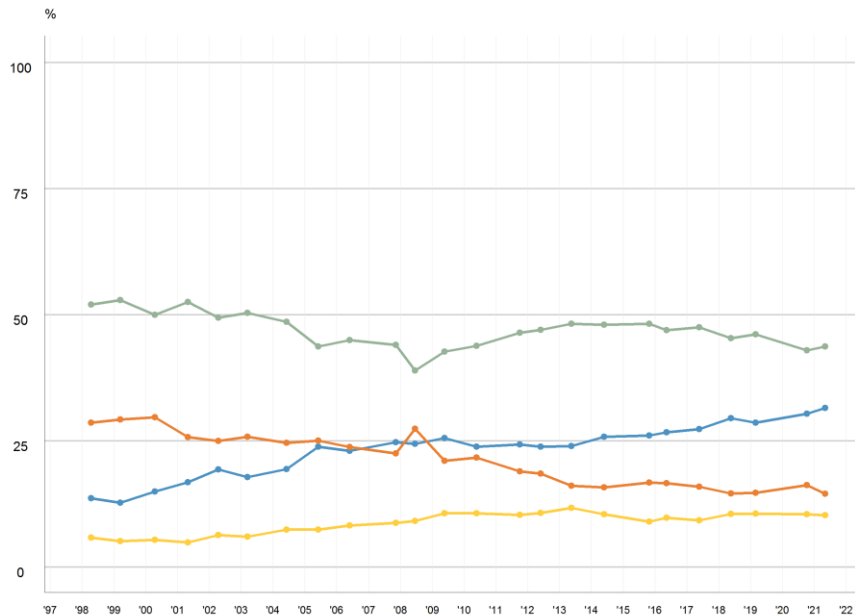
■ Ha millorat
■ Ha empitjorat



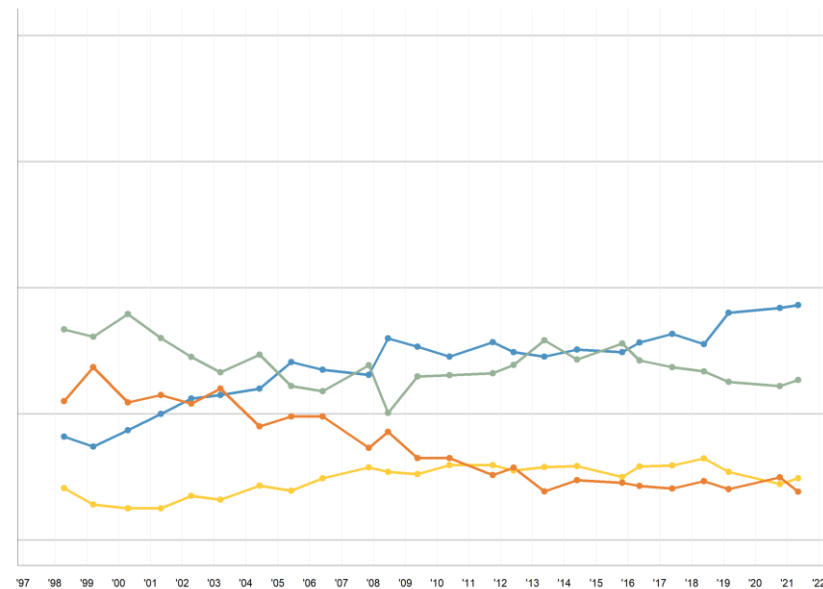
TEMPS DE RESIDÈNCIA AL BARRI

EVOLUCIÓ BARCELONA – CIUTAT VELLA

PERFIL DE LES PERSONES RESIDENTS



Total entrevistats



Entrevistats Ciutat Vella

F1 Per començar, em podria dir quant temps fa que viu a seu barri?

N 5999 (BCN) / 616 (DTE)

■ Fins a 5 anys
■ Més de 5 anys i fins a 10 anys

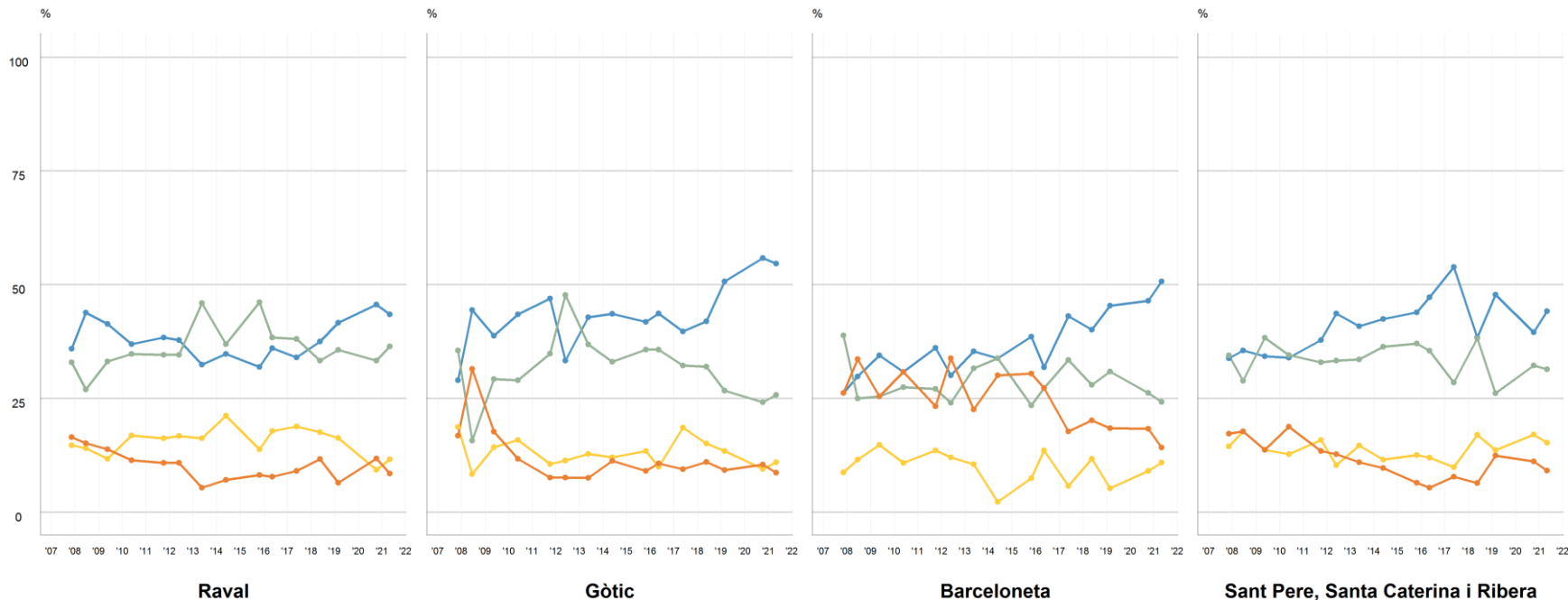
■ Més de 10 anys
■ Sempre ha viscut a la ciutat/al barri



TEMPS DE RESIDÈNCIA AL BARRI

EVOLUCIÓ PER GRANS BARRIS

PERFIL DE LES PERSONES RESIDENTS



F1

Per començar, em podria dir quant temps fa que viu a seu barri?

616 Districte
154 Raval
154 Gòtic

154 Barceloneta
154 Sant Pere, Santa Caterina i Ribera

Fins a 5 anys

Més de 5 anys i fins a 10 anys

Més de 10 anys

Sempre ha viscut a la ciutat/al barri



PROBLEMA PERSONAL MÉS GREU ANÀLISI PER GRANS BARRIS

PERFIL DE LES PERSONES RESIDENTS

	Total Barcelona	Total Ciutat Vella	Raval	Gòtic	Barceloneta	Sant Pere, Santa Caterina i Ribera
ATUR / CONDICIONS DE TREBALL	15,8	17,6	20,7	11,8	19,1	14,5
INSEGURETAT	7,2	14,8	13,5	14,3	12,6	19,5
PROBLEMES ECONÒMICS	7,2	7,3	5,2	8,4	11,2	8,3
ACCÉS A L'HABITATGE	5,6	5,0	4,5	4,6	3,3	7,6
NETEJA	2,5	4,5	6,5	4,5	1,2	2,5
ASPECTES POLÍTICS	5,9	4,1	1,3	6,0	6,5	7,2
GESTIÓ DE L'ADMINISTRACIÓ PÚBLICA	1,1	3,1	3,2	2,8	2,0	3,8
VAL. SOCIALS NEG. / MANCA EDUC./CIVISME	2,6	3,1	3,2	2,6	1,9	3,9
PROBLEMES ASSOCIATS A LA IMMIGRACIÓ	1,9	3,1	1,9	2,6	4,7	4,5
COVID-19	4,3	3,0	3,9	3,8	2,0	1,3
SOROLLS	1,4	2,9	2,5	3,2	1,3	4,6
PROBLEMES I PREOCUPACIONS PERSONALS	2,4	2,3	3,0	0,0	2,0	2,7
TURISME	0,8	2,2	3,9	1,2	0,7	0,7
PRESTACIONS I AJUTS	2,8	1,9	1,9	2,5	3,0	0,7
EQUIPAMENTS I SERVEIS	3,6	1,2	0,0	1,3	2,0	3,1
EXCLUSIÓ SOCIAL (POBRESA, DESIGUALTAT)	1,8	1,0	0,0	1,2	3,3	1,3
ALTRES	16,8	8,5	6,5	13,8	10,4	7,7
TOT / TOTS	0,1	0,0	0,0	0,0	0,0	0,0
CAP / RES	9,5	4,8	4,1	6,3	6,7	4,1
NS / NC	6,8	9,5	14,3	9,2	6,3	2,0
N	(5999)	(616)	(154)	(154)	(154)	(154)

P5

I a vostè, personalment, quin és el problema que li afecta més?

N 5999 (BCN) / 616 (DTE)
R Espontània

En **negreta** els problemes més importants (percentatges iguals o superiors a 5%)

Es mostren els aspectes iguals o superior a 2,5% al total de Barcelona, al total del districte o a qualsevol dels grans barris



02

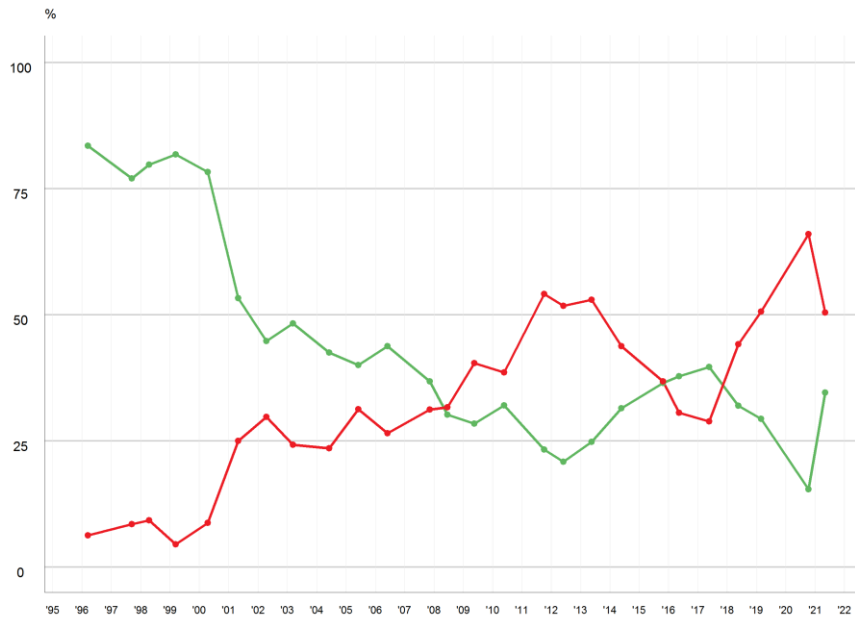
Imatge de la ciutat i del barri



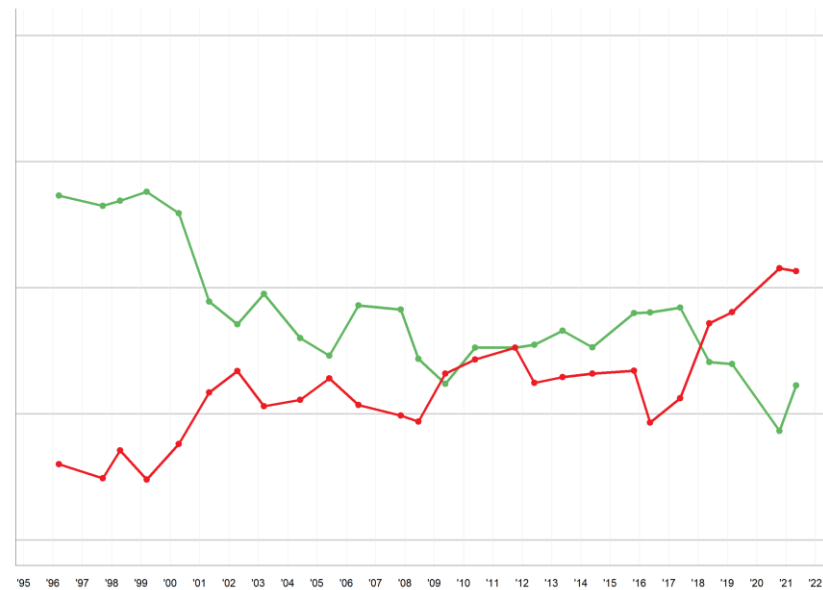
PERCEPCIÓ DE L'EVOLUCIÓ EL DARRER ANY

EVOLUCIÓ CIUTAT VELLA

IMATGE DE LA CIUTAT I DEL BARRI



Evolució de la ciutat



Evolució del barri

P1 En general, vostè creu que el darrer any, **N** 616
Barcelona ha millorat o ha empitjorat?
P13 En general, vostè creu que en els darrers anys
el seu barri ha millorat o ha empitjorat?

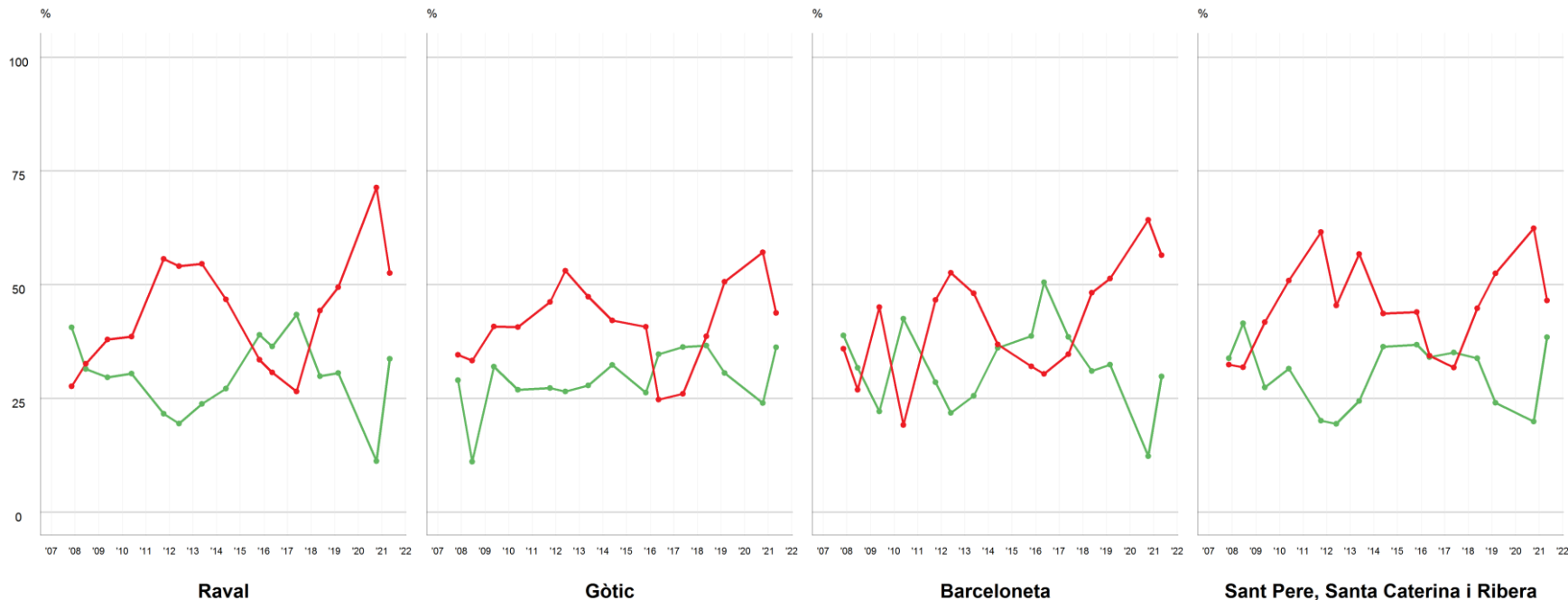
■ Ha millorat el darrer any
■ Ha empitjorat el darrer any



PERCEPCIÓ DE L'EVOLUCIÓ DE BARCELONA

EVOLUCIÓ PER GRANS BARRIS

IMATGE DE LA CIUTAT I DEL BARRI



P1

En general, vostè creu que el darrer any, Barcelona ha millorat o ha empitjorat?

■ 616 Districte
154 Raval
154 Gòtic

154 Barceloneta
154 Sant Pere, Santa Caterina i Ribera

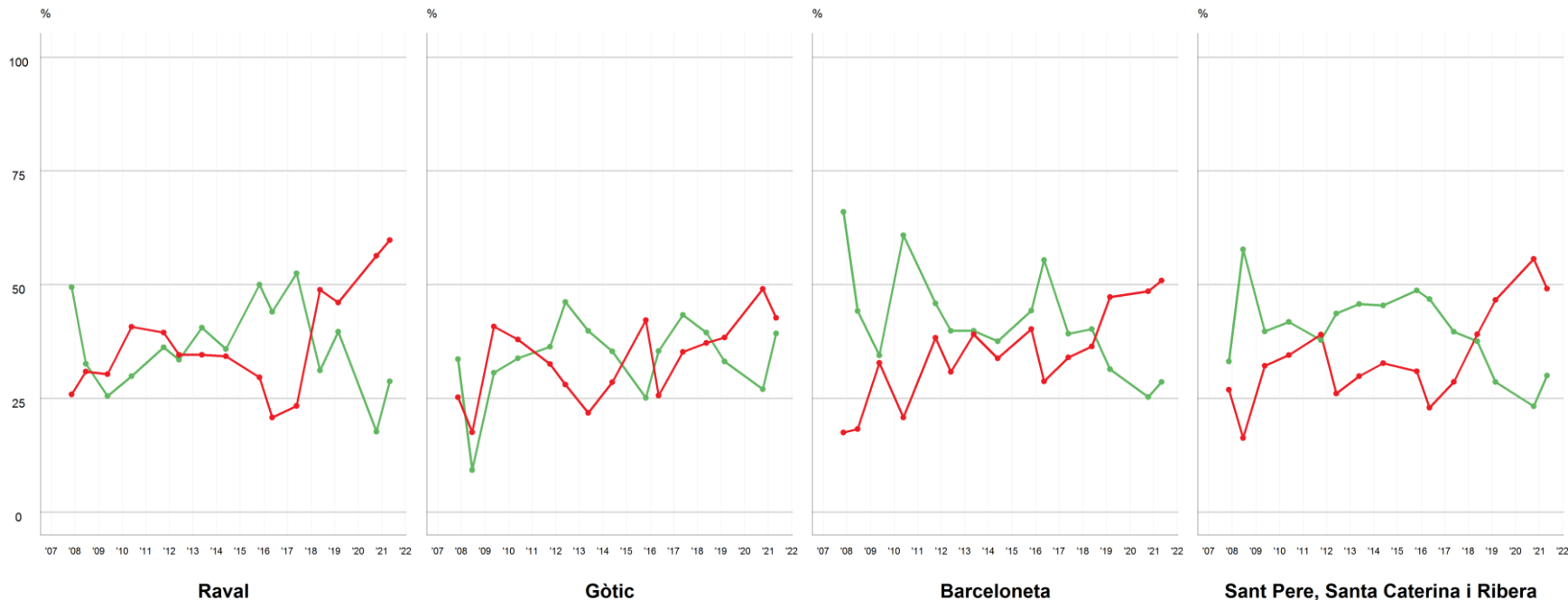
■ Ha millorat el darrer any
■ Ha empitjorat el darrer any



PERCEPCIÓ DE L'EVOLUCIÓ DEL BARRI

EVOLUCIÓ PER GRANS BARRIS

IMATGE DE LA CIUTAT I DEL BARRI



P13

En general, vostè creu que en els darrers anys el seu barri ha millorat o ha empitjorat?

616 Districte
154 Raval
154 Gòtic

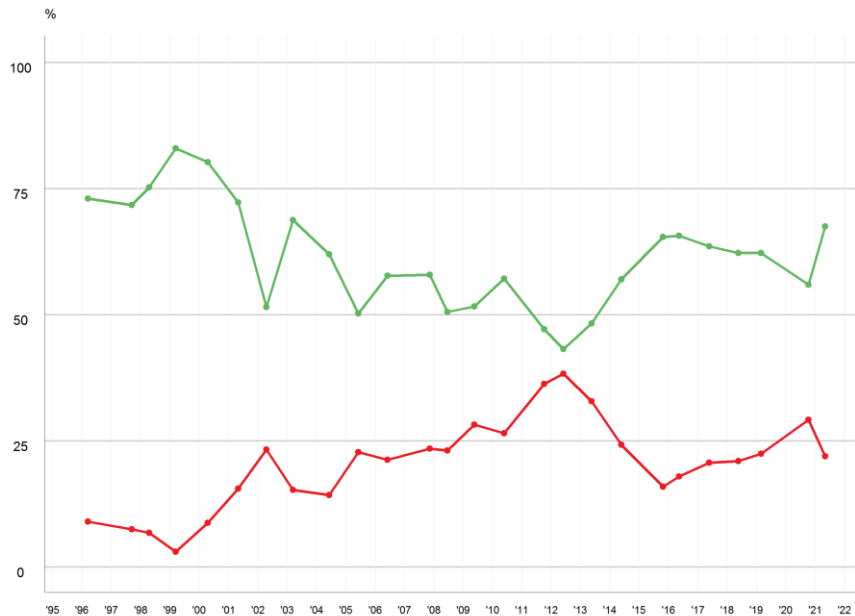
154 Barceloneta
154 Sant Pere, Santa Caterina i Ribera

■ Ha millorat el darrer any
■ Ha empitjorat el darrer any

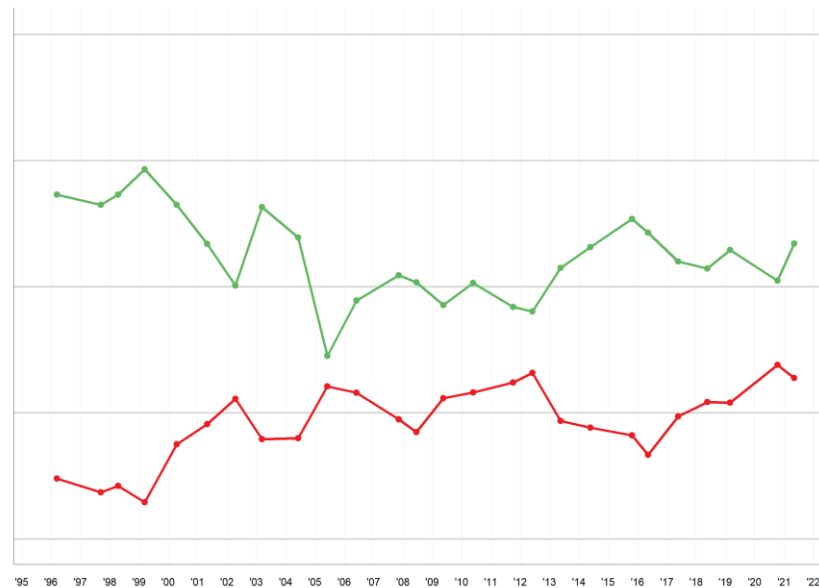


PERSPECTIVES DE FUTUR EVOLUCIÓ CIUTAT VELLA

IMATGE DE LA CIUTAT I DEL BARRI



Futur de la ciutat



Futur del barri

P2 *I de cara al futur, vostè creu que Barcelona millorarà o empitjorarà?* N 616
 P14 *I de cara al futur, vostè creu que el seu barri millorarà o empitjorarà?*

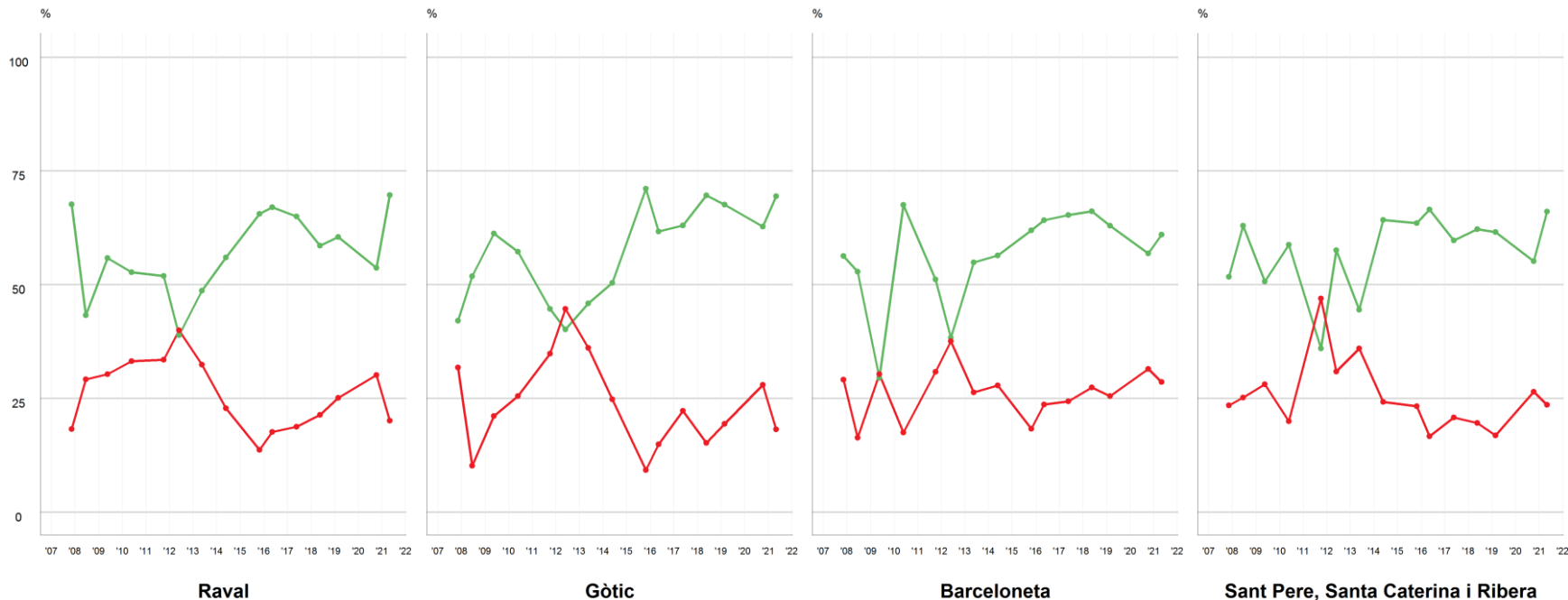
■ Millorarà
 ■ Empitjorarà



PERSPECTIVES DE FUTUR DE BARCELONA

EVOLUCIÓ PER GRANS BARRIS

IMATGE DE LA CIUTAT I DEL BARRI



P2 *I de cara al futur, vostè creu que Barcelona millorarà o empitjorarà?*

■ 616 Districte
154 Raval
154 Gòtic
154 Barceloneta
154 Sant Pere, Santa Caterina i Ribera

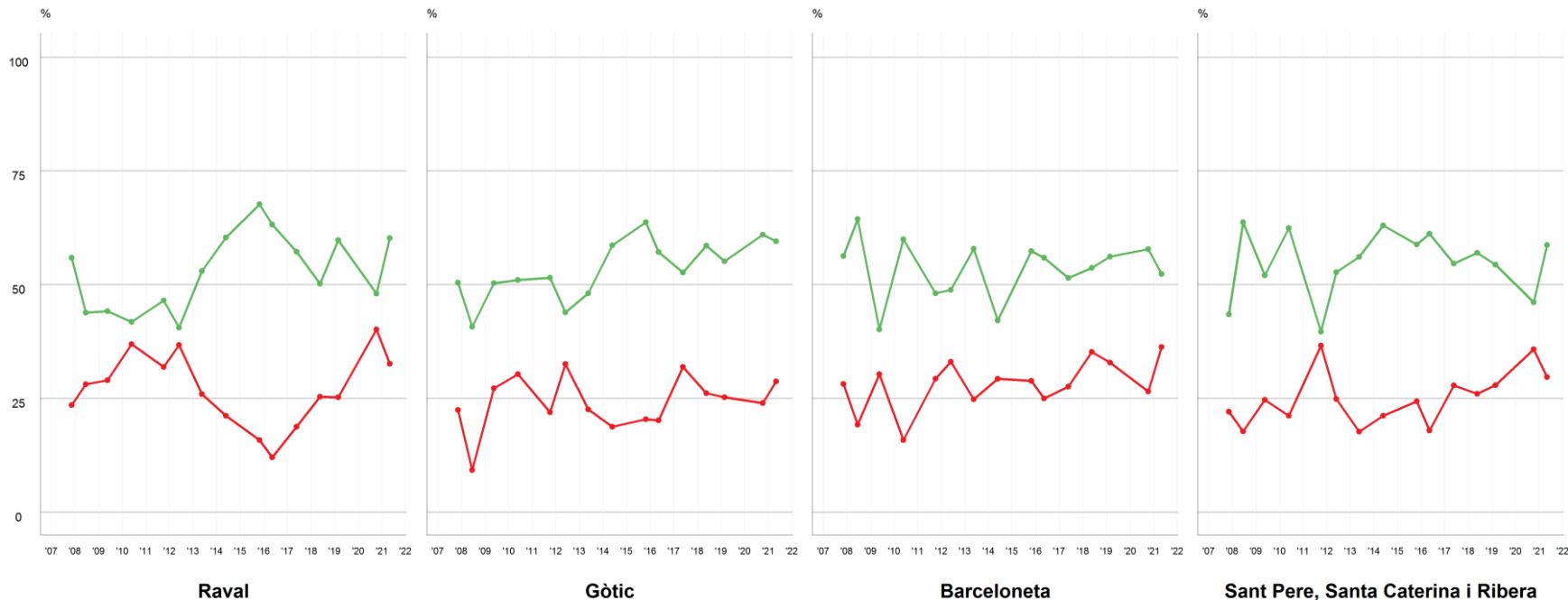
■ Millorarà
■ Empitjorarà



PERSPECTIVES DE FUTUR DEL BARRI

EVOLUCIÓ PER GRANS BARRIS

IMATGE DE LA CIUTAT I DEL BARRI



P14

I de cara al futur, vostè creu que el seu barri millorarà o empitjorarà?

■ 616 Districte
154 Raval
154 Gòtic

154 Barceloneta
154 Sant Pere, Santa Caterina i Ribera

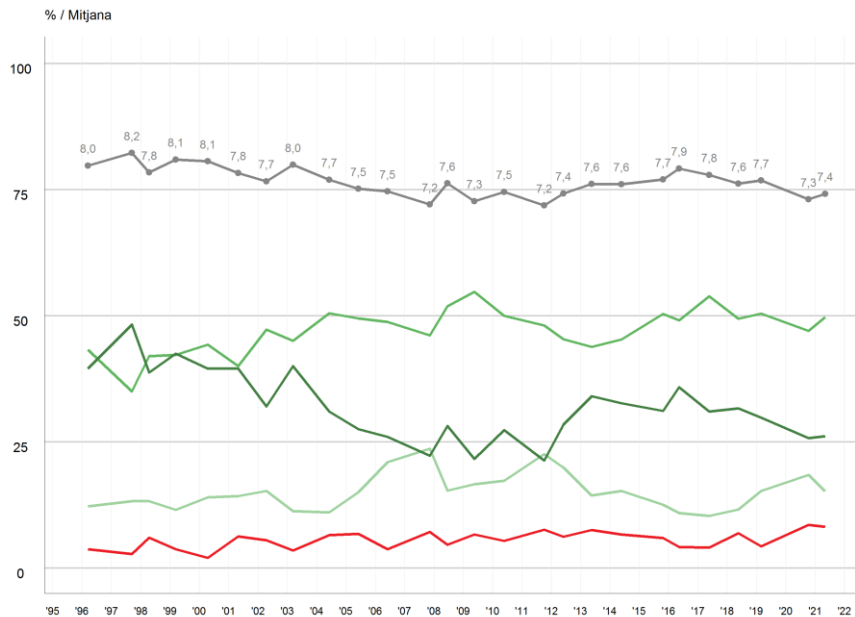
■ Millorarà
■ Empitjorarà



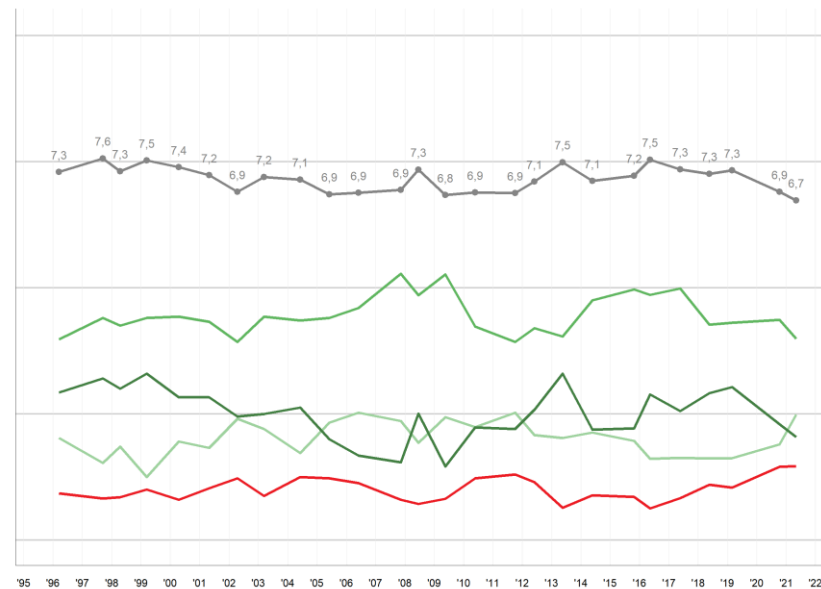
SATISFACCIÓ DE VIURE A LA CIUTAT I AL BARRI

EVOLUCIÓ CIUTAT VELLA

IMATGE DE LA CIUTAT I DEL BARRI



Satisfacció de viure a la ciutat



Satisfacció de viure al barri

P3 Em podria dir quin és el seu grau de satisfacció de viure a la ciutat de Barcelona? N 616
 P15 Em podria dir quin és el seu grau de satisfacció de viure en aquest barri? R 0 = gens satisfet/a; 10 = molt satisfet/a

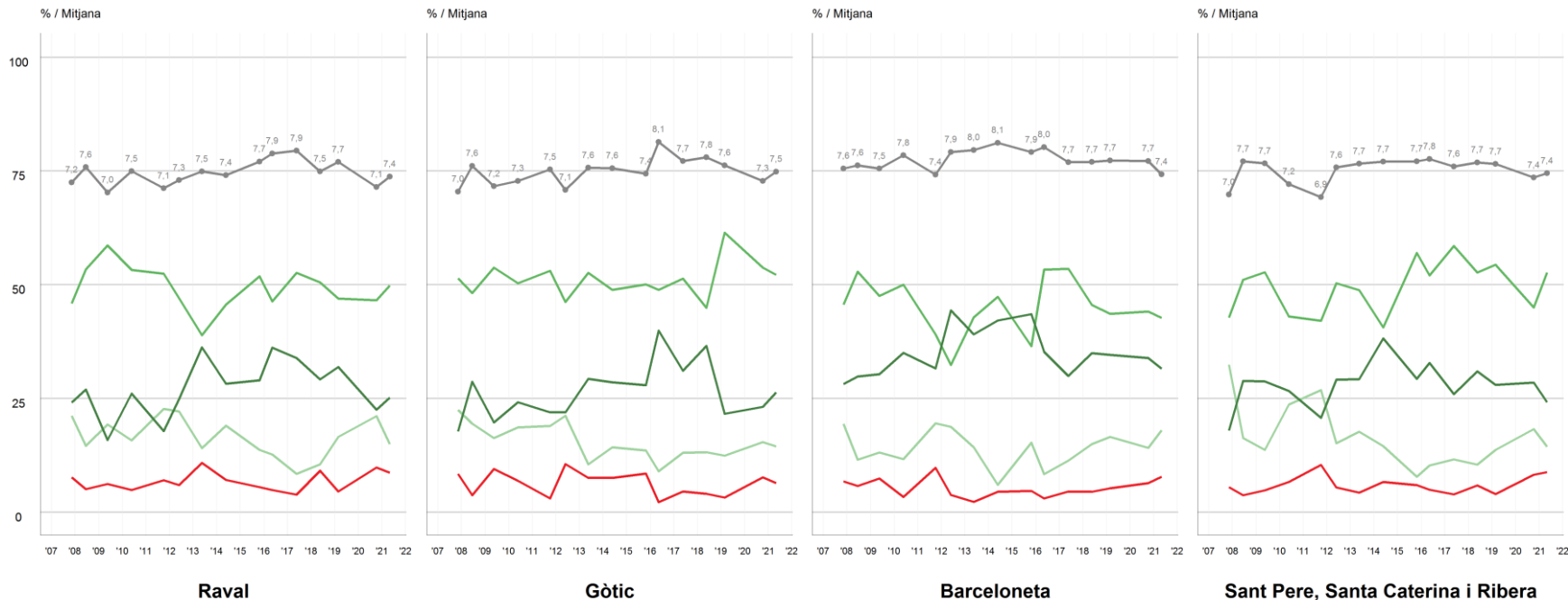
■ Poc/gens satisfet/a (0 a 4) ■ Molt satisfet/a (9 a 10)
 ■ Satisfet/a (5 a 6) ■ Bastant satisfet/a (7 a 8)
 ■ Mitjana



SATISFACCIÓ DE VIURE A BARCELONA

EVOLUCIÓ PER GRANS BARRIS

IMATGE DE LA CIUTAT I DEL BARRI



P3

Em podria dir quin és el seu grau de satisfacció de viure a la ciutat de Barcelona?

N 616 Districte
154 Raval 154 Barceloneta
154 Gòtic 154 Sant Pere, Santa Caterina i Ribera
R 0 = gens satisfet/a; 10 = molt satisfet/a

Poc/gens satisfet/a (0 a 4)
Satisfet/a (5 a 6)
Bastant satisfet/a (7 a 8)

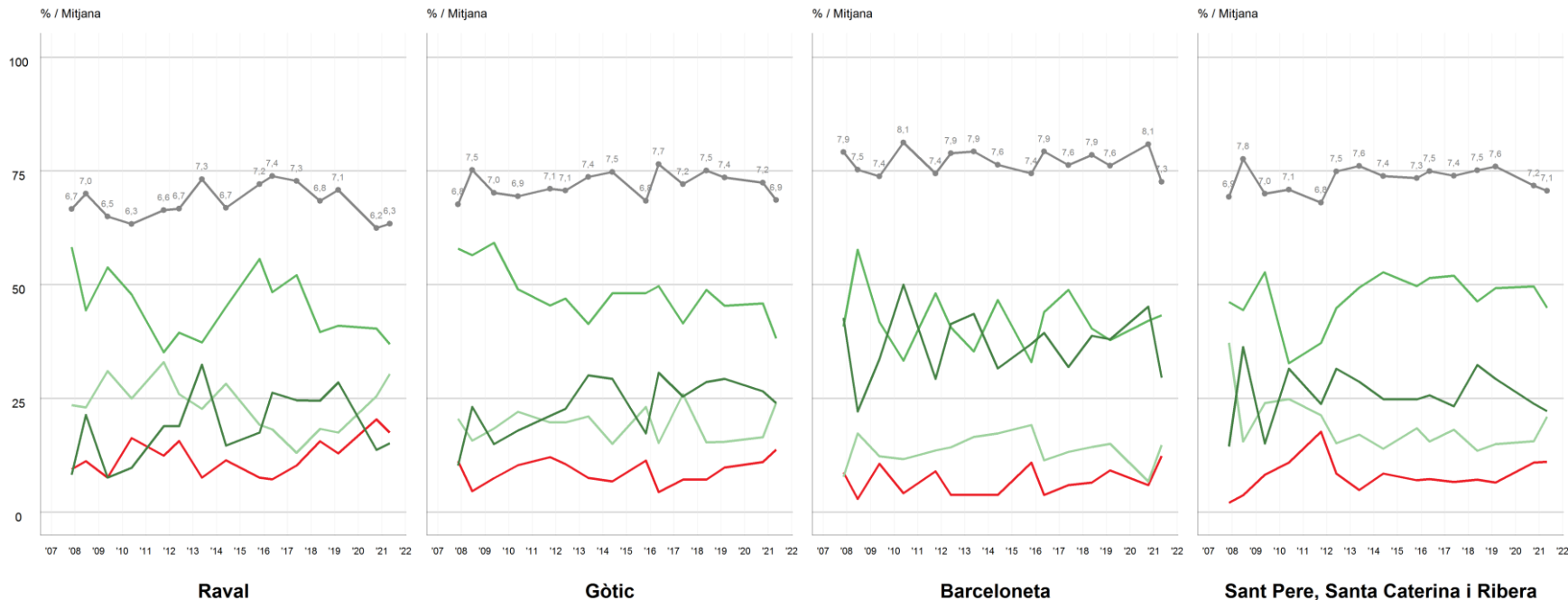
Molt satisfet/a (9 a 10)
Mitjana



SATISFACCIÓ DE VIURE AL BARRI

EVOLUCIÓ PER GRANS BARRIS

IMATGE DE LA CIUTAT I DEL BARRI



P15

Em podria dir quin és el seu grau de satisfacció de viure en aquest barri?

■ 616 Districte
 ■ 154 Raval
 ■ 154 Gòtic
 ■ 154 Sant Pere, Santa Caterina i Ribera
 ■ 0 = gens satisfet/a; 10 = molt satisfet/a

■ Poc/gens satisfet/a (0 a 4)
 ■ Satisfet/a (5 a 6)
 ■ Bastant satisfet/a (7 a 8)

■ Molt satisfet/a (9 a 10)
 ■ Mitjana



03

Gestió municipal

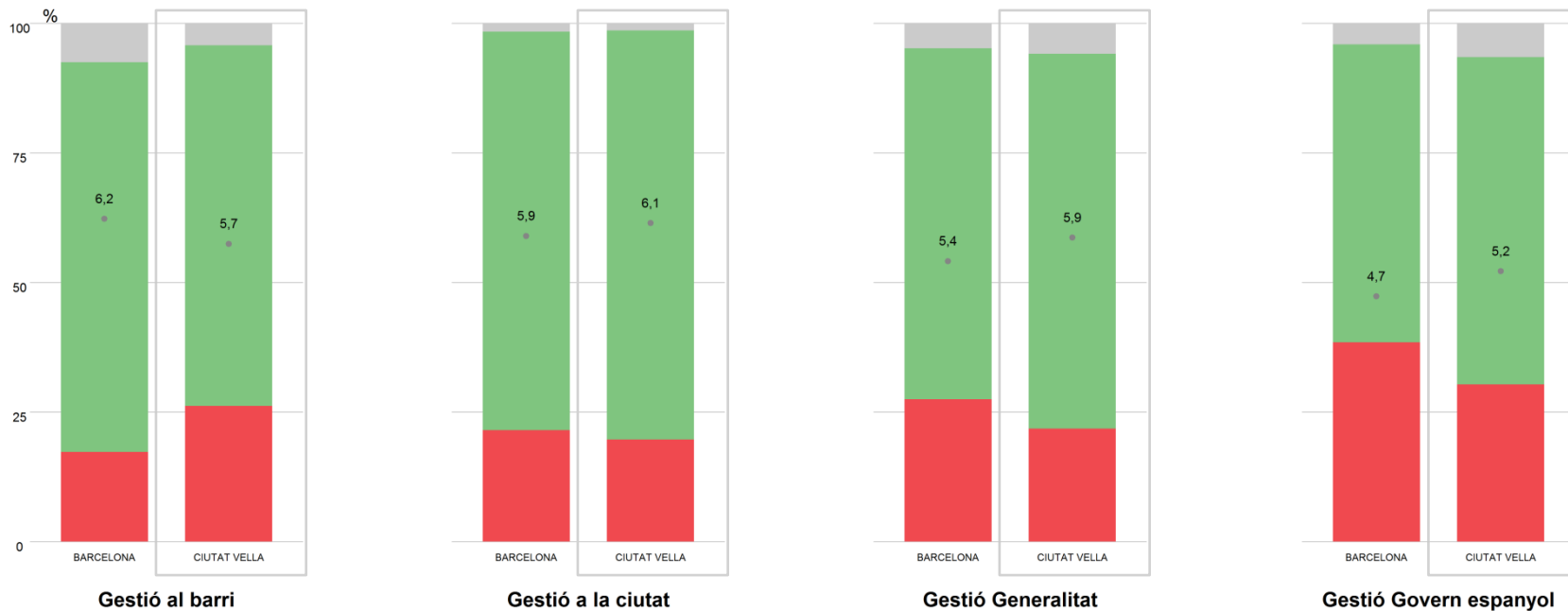




VALORACIÓ DE LA GESTIÓ

BARCELONA - CIUTAT VELLA

GESTIÓ MUNICIPAL



P6 Com qualificar la gestió de l'Ajuntament? I la de la Generalitat de Catalunya? I la del Govern Espanyol?
 P19 I concretament, com qualificar la gestió de l'ajuntament al seu barri?

N 5999 (BCN) / 616 (DTE)
 R 0 = molt dolenta; 10 = molt bona

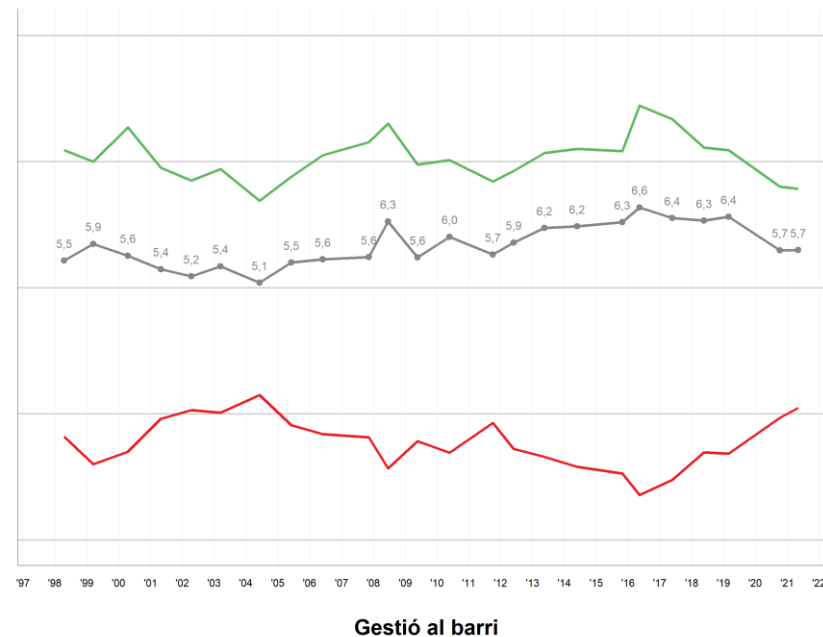
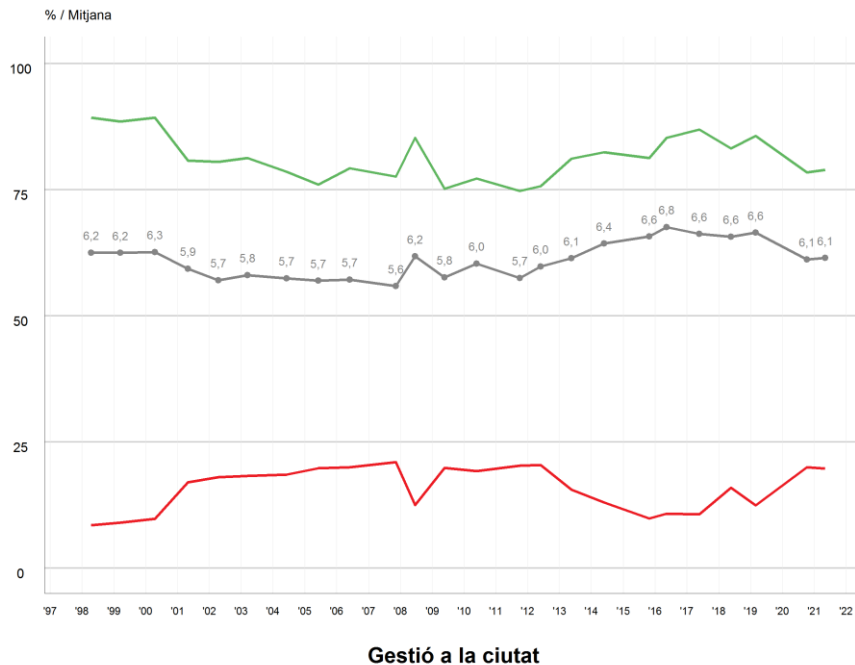
Suspès (0 a 4)
 Aprovat (5 a 6)
 NS / NC
 Mitjana



VALORACIÓ DE LA GESTIÓ DE L'AJUNTAMENT

EVOLUCIÓ CIUTAT VELLA

GESTIÓ MUNICIPAL



P6 Com qualificaria la gestió de l'Ajuntament? **N:** 616
P19 I concretament, com qualificaria la gestió de l'ajuntament al seu barri? **R:** 0 = molt dolenta; 10 = molt bona

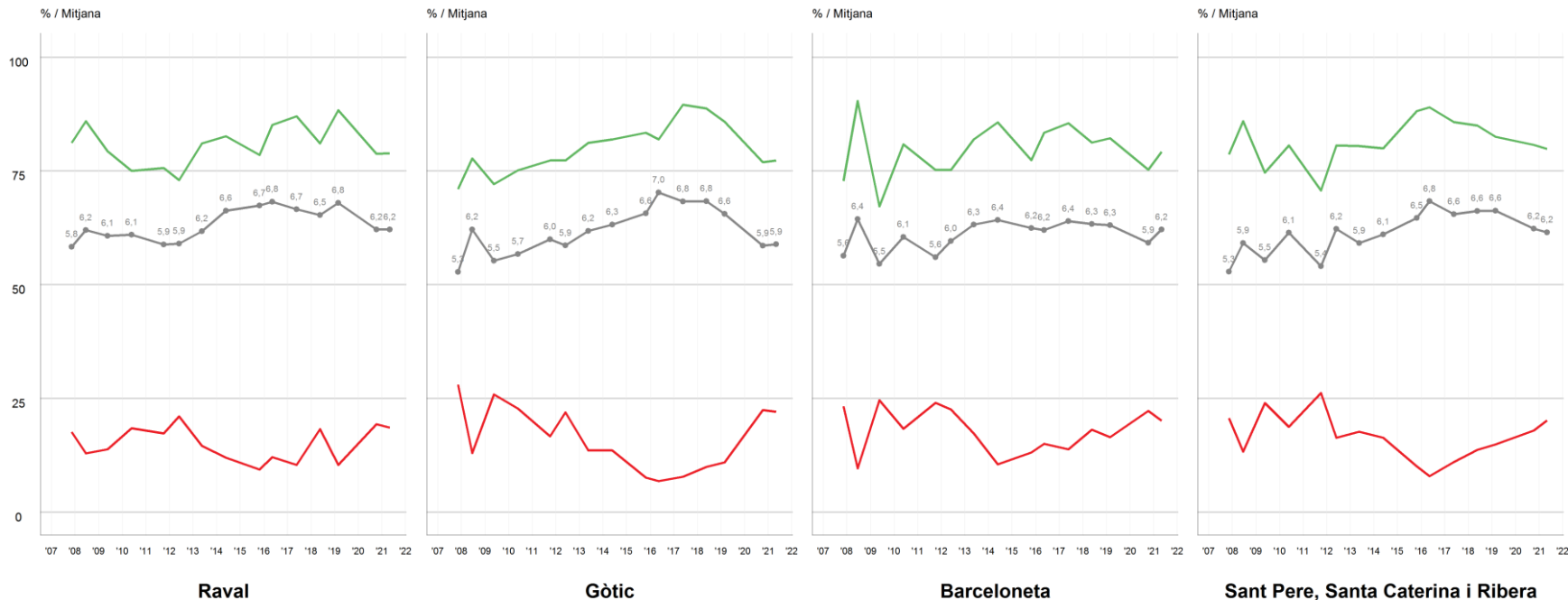
Suspès (0 a 4)
Aprovat (5 a 6)
Mitjana



VALORACIÓ DE LA GESTIÓ DE L'AJUNTAMENT A LA CIUTAT

EVOLUCIÓ PER GRANS BARRIS

GESTIÓ MUNICIPAL



P6 Com qualificaria la gestió de l'Ajuntament?

N 616 Districte
154 Raval 154 Barceloneta
154 Gòtic 154 Sant Pere, Santa Caterina i Ribera
R 0 = molt dolenta; 10 = molt bona

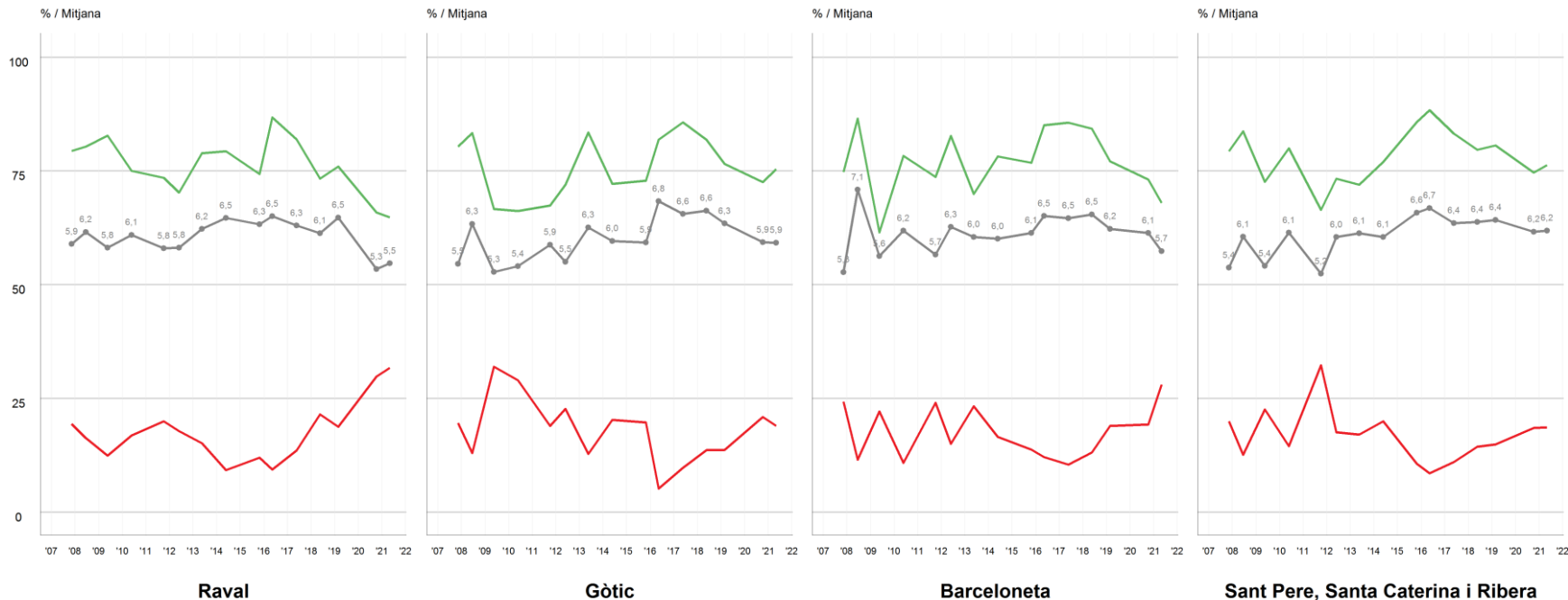
Suspès (0 a 4)
Aprovat (5 a 6)
Mitjana



VALORACIÓ DE LA GESTIÓ DE L'AJUNTAMENT AL BARRI

EVOLUCIÓ PER GRANS BARRIS

GESTIÓ MUNICIPAL



P19

I concretament, com qualificaria la gestió de l'ajuntament al seu barri?

N 616 Districte

154 Raval

154 Gòtic

R 0 = molt dolenta; 10 = molt bona

154 Barceloneta

154 Sant Pere, Santa Caterina i Ribera

Suspès (0 a 4)

Aprovat (5 a 6)

Mitjana



MOTIU PER APROVAR LA GESTIÓ DE L'AJUNTAMENT A LA CIUTAT

ANÀLISI PER GRANS BARRIS

GESTIÓ MUNICIPAL

	Total Barcelona	Total Ciutat Vella	Raval	Gòtic	Barceloneta	Sant Pere, Santa Caterina i Ribera
GESTIÓ POLÍTICA	45,2	38,3	31,1	41,8	47,4	44,2
GESTIÓ ADMINISTRATIVA	10,6	16,2	20,7	11,8	15,4	10,5
PRESTACIONS I AJUTS	3,2	5,4	5,8	3,4	4,8	6,4
NETEJA	4,1	4,7	2,4	9,6	5,2	5,7
URBANISME	3,1	4,3	6,0	5,0	1,7	2,3
EQUIPAMENTS I SERVEIS	2,9	3,3	4,1	1,7	2,2	3,3
CONTAMINACIÓ / MEDI AMBIENT	3,7	2,2	0,8	1,8	4,2	4,1
ESPAIS VERDS	2,0	2,0	3,2	0,0	0,8	1,6
HABITATGE	1,4	1,7	1,8	1,8	0,0	2,4
TURISME	0,3	1,3	1,6	0,8	1,6	0,8
INSEGURETAT	0,7	1,3	0,8	2,6	0,0	2,3
CIRCULACIÓ DE BICICLETES I PATINETS	2,1	1,3	0,8	0,8	0,0	3,4
MESURES DE GESTIÓ I ORGANITZACIÓ DEL TRÀNSIT	2,5	1,3	0,8	1,6	0,8	2,3
MANTENIMENT	1,0	1,1	1,6	0,8	0,6	0,8
TRANSPORTS	2,2	1,1	0,8	1,7	2,8	0,0
RELACIONAT AMB LA IMMIGRACIÓ	0,3	0,9	1,6	0,0	0,0	0,8
REDUIR LA CIRCULACIÓ EN VEHICLE PRIVAT	1,8	0,8	0,8	1,7	0,0	0,8
MODEL DE CIUTAT	0,8	0,4	0,0	1,6	0,8	0,0
IMPOSTOS I MULTES	0,4	0,2	0,0	0,0	1,1	0,0
ALTRES	2,1	1,4	0,8	1,5	1,6	2,4
CAP / RES	0,1	0,0	0,0	0,0	0,0	0,0
NS / NC	9,4	10,9	14,3	10,1	8,9	5,8
N	(4613)	(485)	(121)	(119)	(122)	(123)

P6.A Quin és el motiu principal pel qual aprova la gestió de l'Ajuntament de Barcelona?

B Aproven la gestió de l'Ajuntament de Barcelona
N 4613 (BCN) / 485 (DTE)
R Espontània

En **negreta** els motius més importants (percentatges iguals o superiors a 5%)

Es mostren els aspectes iguals o superior a 1% al total de Barcelona, al total del districte o a qualsevol dels grans barris



MOTIU PER SUSPENDRE LA GESTIÓ DE L'AJUNTAMENT A LA CIUTAT

ANÀLISI PER GRANS BARRIS

GESTIÓ MUNICIPAL

	Total Barcelona	Total Ciutat Vella	Raval	Gòtic	Barceloneta	Sant Pere, Santa Caterina i Ribera
GESTIÓ POLÍTICA	43,3	31,2	20,2	43,7	50,8	29,0
NETEJA	7,6	14,1	23,9	0,0	5,7	12,3
INSEGURETAT	5,1	13,0	17,3	11,7	6,5	10,2
GESTIÓ ADMINISTRATIVA	3,9	10,2	3,8	17,5	6,2	19,4
ASPECTES ECONÒMICS	2,0	5,2	10,8	2,9	0,0	0,0
OCUPACIÓ D'HABITATGES	0,9	3,0	6,9	0,0	0,0	0,0
HABITATGE	1,5	2,9	3,3	3,2	5,8	0,0
MESURES DE GESTIÓ I ORGANITZACIÓ DEL TRÀNSIT	10,6	2,6	3,6	3,1	3,1	0,0
MODEL DE CIUTAT	1,2	2,6	3,3	0,0	2,5	3,2
VALORS SOCIALS / EDUCACIÓ / CIVISME	1,0	2,0	3,4	0,0	3,3	0,0
IMPOSTOS I MULTES	3,0	1,8	0,0	0,0	6,6	3,5
RELACIONAT AMB LA IMMIGRACIÓ	1,2	1,5	0,0	0,0	0,0	6,6
TRANSPORTS	1,6	1,5	3,4	0,0	0,0	0,0
PRESTACIONS I AJUTS	1,1	1,4	0,0	0,0	0,0	6,2
CIRCULACIÓ DE BICICLETES I PATINETS	1,7	1,3	0,0	3,2	0,0	3,2
COMERÇ	0,8	1,1	0,0	6,0	0,0	0,0
MANTENIMENT	2,3	1,0	0,0	5,8	0,0	0,0
OBRES	0,9	1,0	0,0	0,0	6,4	0,0
URBANISME	2,9	0,7	0,0	0,0	0,0	3,2
APARCAMENT	0,7	0,7	0,0	0,0	0,0	3,2
ASPECTES POLÍTICS	0,5	0,5	0,0	0,0	3,2	0,0
ALTRES	4,4	0,0	0,0	0,0	0,0	0,0
TOT / TOTS	0,3	0,0	0,0	0,0	0,0	0,0
NS / NC	1,4	0,5	0,0	2,9	0,0	0,0
N	(1291)	(125)	(29)	(34)	(31)	(31)

P6.A Quin és el motiu principal pel qual suspèn la gestió de l'Ajuntament de Barcelona?

- B** Suspensen la gestió de l'Ajuntament de Barcelona
- N** 1291 (BCN) / 125 (DTE)
- R** Espontània

En **negreta** els motius més importants (percentatges iguals o superiors a 5%)

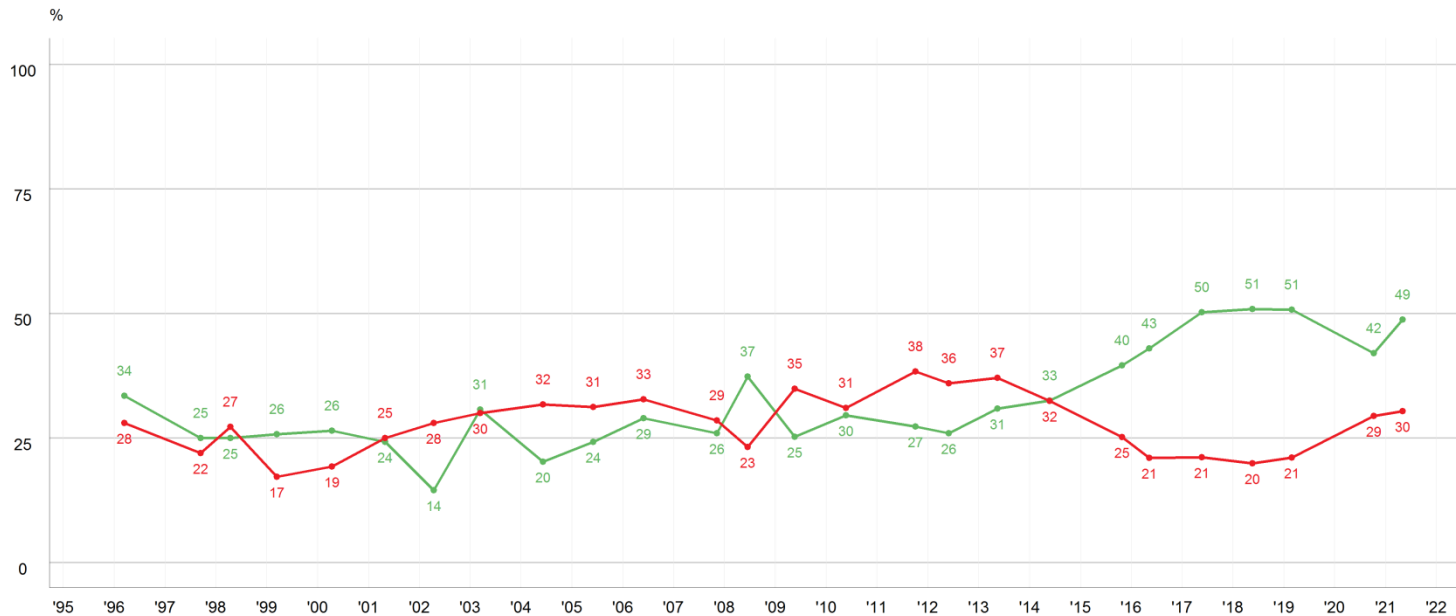
Es mostren els aspectes iguals o superior a 1% al total de Barcelona, al total del districte o a qualsevol dels grans barris



GESTIÓ DELS DINERS

EVOLUCIÓ CIUTAT VELLA

GESTIÓ MUNICIPAL



P11

Com creu que l'Ajuntament utilitza els diners que té: molt bé, bé, malament o molt malament?

N 616

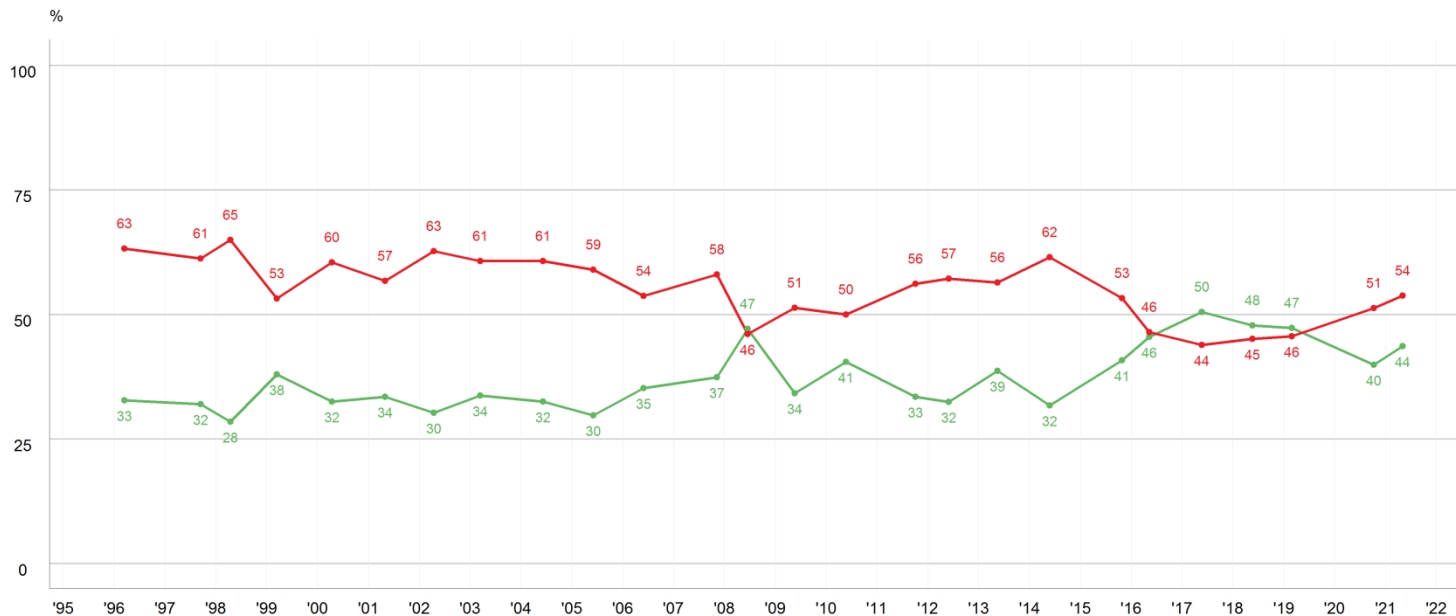
Molt bé / bé

Malament / molt malament



RELACIÓ SERVEIS QUE REP/IMPOSTOS QUE PAGA EVOLUCIÓ CIUTAT VELLA

GESTIÓ MUNICIPAL



P12

l posant en relació els serveis que rep amb els impostos que paga, vostè està molt, bastant, poc o gens satisfet/a?

■ 616

■ Molt/bastant satisfet/a
■ Poc/gens satisfet/a



04

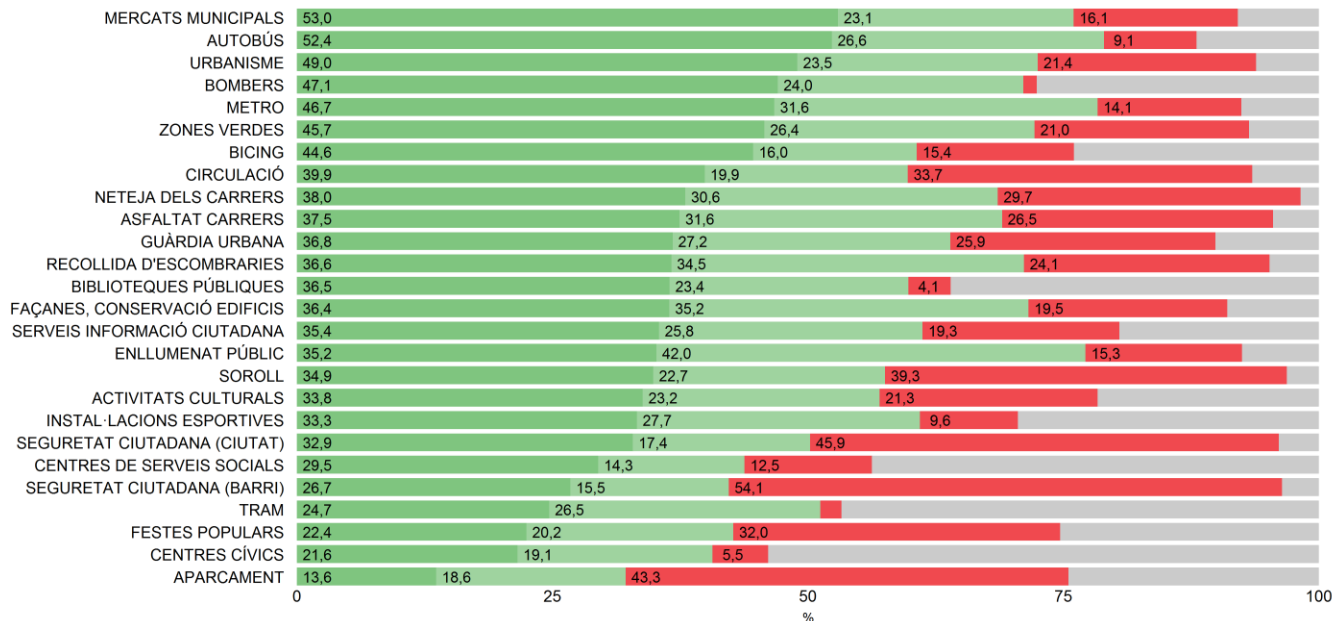
Els serveis municipals





PERCEPCIÓ D'EVOLUCIÓ DELS SERVEIS CIUTAT VELLA

ELS SERVEIS



P8.B Respecte als següents aspectes, vostè creu que el darrer any han millorat o han empitjorat? N 616

■ Ha millorat
■ Està igual

■ Ha empitjorat
■ NS / NC



PERCEPCIÓ D'EVOLUCIÓ DELS SERVEIS

BALANÇ: % HA MILLORAT - % HA EMPITJORAT

ELS SERVEIS

A les següents pàgines es mostra el balanç de l'evolució de cada servei. Aquesta dada s'obté mitjançant una operació senzilla: al percentatge de persones entrevistades que diuen que un servei determinat ha millorat se li resta el dels que opinen que ha empitjorat.

Als gràfics de la pàgina següent i posteriors es compara el balanç de cada servei amb el de l'any anterior (2020), per al total de Barcelona i per a cadascun dels districtes.

Així, i en consonància amb els objectius de l'estudi, podem observar:

- El balanç del 2021, és a dir, si aquest any hi ha més persones entrevistades que consideren que el servei ha millorat o, pel contrari, n'hi ha més que pensen que ha empitjorat.

Els primers es situaran a la dreta de la línia vermella discontinua i prendran valors positius, mentre que els darrers els trobem a l'esquerra i amb valors negatius.

- Quina és l'evolució del balanç respecte al 2020. Al gràfic, la dada del 2020 està en color gris, mentre que la del 2021 varia segons si és millor, igual o pitjor que la de l'any anterior.

Es pot donar el cas de serveis que encara que tinguin un balanç positiu, aquest sigui pitjor que el de l'any passat, fet que es tradueix amb un punt de color vermell al gràfic, mentre que altres, que tenen un balanç negatiu, estan dibuixats en verd, donat que el balanç ha millorat respecte a l'any anterior.

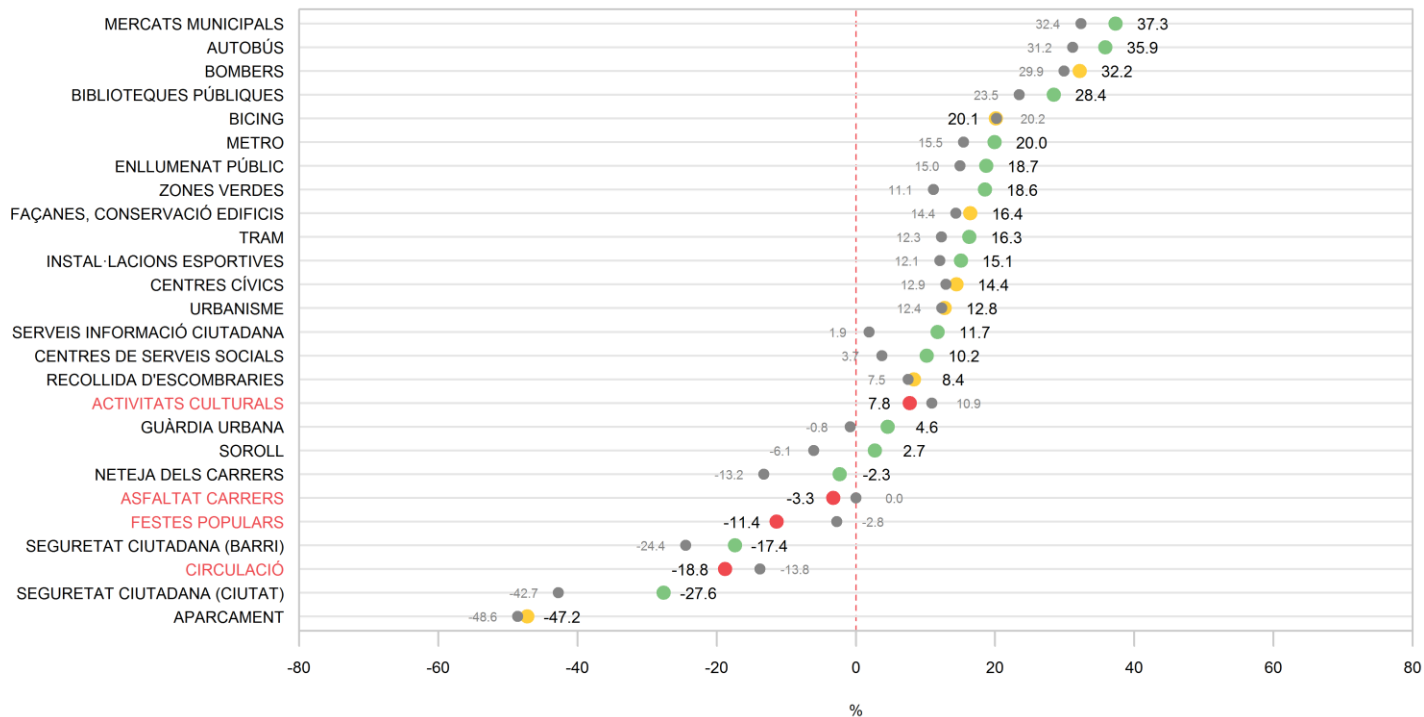
Es presenta un gràfic per al total d'entrevistades i entrevistats de Barcelona i un per a cada districte.



PERCEPCIÓ D'EVOLUCIÓ DELS SERVEIS

BALANÇ: % HA MILLORAT - % HA EMPITJORAT. BARCELONA

ELS SERVEIS



P8.B Respecte als següents aspectes, vostè creu que el darrer any han millorat o han empitjorat?

N 5999

● Balànç de l'any 2020

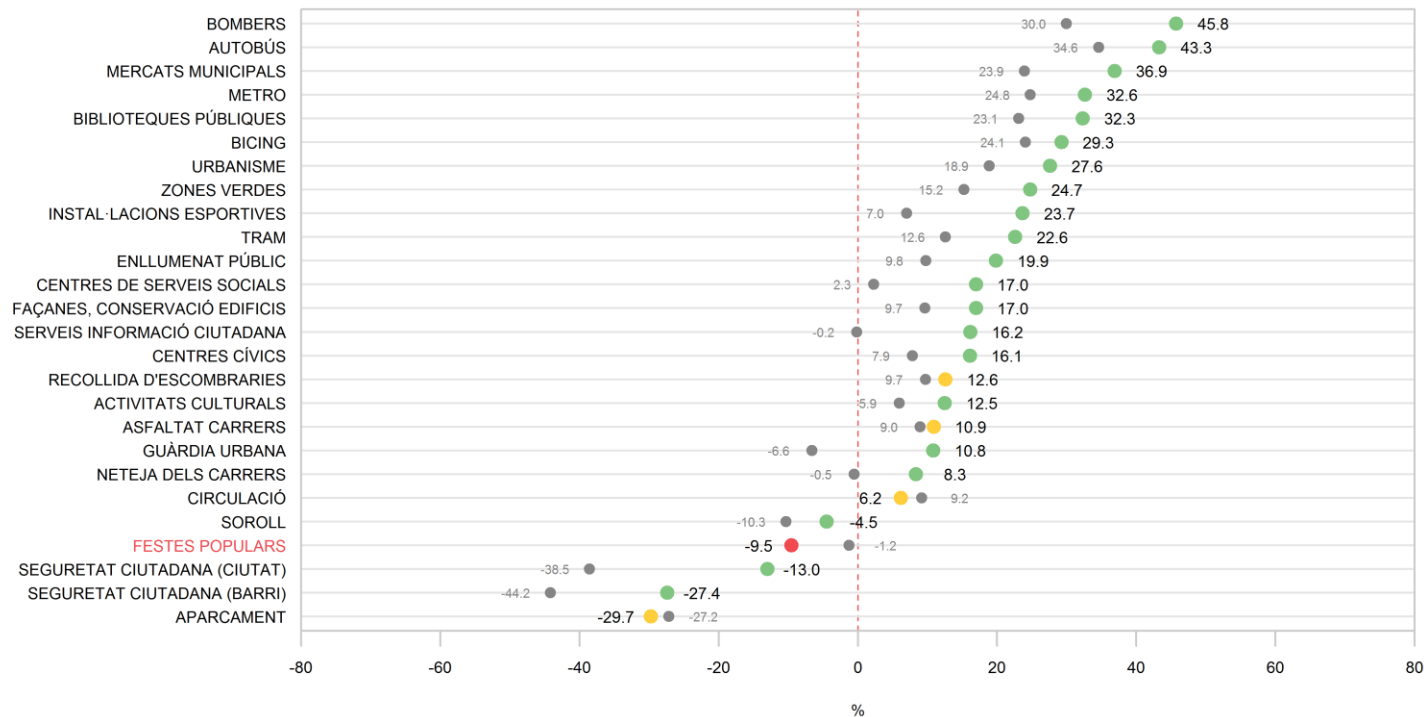
● Balànç de 2021 millor que al 2020
● Balànç de 2021 igual que al 2020
● Balànç de 2021 pitjor que al 2020



PERCEPCIÓ D'EVOLUCIÓ DELS SERVEIS

BALANÇ: % HA MILLORAT - % HA EMPITJORAT. CIUTAT VELLA

ELS SERVEIS



P8.B Respecte als següents aspectes, vostè creu que el darrer any han millorat o han empitjorat?

616

● Balànç de l'any 2020

● Balànç de 2021 millor que al 2020
● Balànç de 2021 igual que al 2020
● Balànç de 2021 pitjor que al 2020



VALORACIONS DELS SERVEIS

EVOLUCIÓ CIUTAT VELLA

ELS SERVEIS

	2011	2012	2013	2014	2015	2016	2017	2018	2019	2020	2021	Variació	
												darrer any	10 anys
BOMBERS	-	-	-	-	-	-	-	8,5	8,2	8,3	8,4	⇒ 0,1	⇒ 0,0
BIBLIOTEQUES PÚBLIQUES	7,5	7,9	7,9	7,9	8,0	7,9	7,8	8,2	8,2	7,9	7,9	⇒ 0,0	⇒ 0,1
AUTOBÚS	7,0	7,2	7,4	7,1	7,5	7,3	7,3	7,6	7,7	7,5	7,6	⇒ 0,1	↑ 0,3
TRAMVIA (TRAM, TRAMBAIX, TRAMBESÒS)	-	-	-	-	-	-	7,4	7,6	7,7	7,5	7,5	⇒ 0,0	⇒ 0,1
METRO	7,4	7,5	7,7	7,4	7,7	7,5	7,6	7,8	7,6	7,4	7,5	⇒ 0,1	⇒ 0,1
CENTRES CÍVICS	-	-	-	7,4	7,6	7,6	7,6	8,0	7,8	7,3	7,4	⇒ 0,1	⇒ 0,2
MERCATS MUNICIPALS	7,2	7,4	7,5	7,4	7,3	7,5	7,4	7,5	7,6	7,2	7,3	⇒ 0,1	⇒ 0,1
ENLLUMENAT PÚBLIC	6,7	6,8	7,0	7,0	7,3	7,3	7,1	7,2	7,3	6,9	7,1	⇒ 0,2	⇒ 0,1
ACTIVITATS CULTURALS	6,9	7,1	7,2	7,2	7,4	7,5	7,6	7,8	7,6	7,0	7,1	⇒ 0,1	⇒ 0,2
BICING	6,4	6,8	6,6	6,9	6,5	6,4	6,6	6,5	7,5	7,3	7,0	↓ 0,3	↑ 0,3
CENTRES DE SERVEIS SOCIALS	6,1	6,3	6,2	6,2	6,6	6,8	6,9	6,9	7,2	6,5	7,0	↑ 0,5	↑ 0,4
RECOLLIDA D'ESCOMBRARIES	6,9	7,3	7,4	7,3	7,3	7,5	7,3	7,5	7,5	7,0	7,0	⇒ 0,0	↓ 0,3
INSTALLACIONS ESPORTIVES	6,2	6,4	6,6	6,8	6,6	6,7	6,8	6,9	6,9	6,5	6,8	↑ 0,3	⇒ 0,1
SERVEIS INFORMACIÓ CIUTADANA	6,4	6,8	6,9	7,1	6,9	7,0	7,1	7,1	7,3	6,1	6,7	↑ 0,6	⇒ 0,1
ZONES VERDES (PARCS I JARDINS)	6,0	6,2	6,4	6,5	6,7	6,6	6,5	6,7	6,6	6,5	6,7	⇒ 0,2	⇒ 0,2
FESTES POPULARS	6,9	7,0	7,2	7,4	7,5	7,5	7,5	7,6	7,6	7,0	6,7	↓ 0,3	↓ 0,6
URBANISME (NOUS CARRERS, PLACES)	6,2	6,4	6,5	6,6	6,9	6,7	6,6	6,9	7,0	6,6	6,7	⇒ 0,1	⇒ 0,0
FAÇANES, CONSERVACIÓ EDIFICIS	5,8	6,1	6,2	6,1	6,4	6,5	6,4	6,6	6,6	6,3	6,5	⇒ 0,2	⇒ 0,2
NETEJA DELS CARRERS	6,6	6,8	7,1	6,8	6,9	7,0	6,9	7,1	7,1	6,5	6,5	⇒ 0,0	↓ 0,4
ASFALTAT, CONSERVACIÓ CARRERS	6,1	6,1	6,2	6,3	6,7	6,6	6,5	6,7	6,6	6,4	6,4	⇒ 0,0	⇒ 0,0
GUÀRDIA URBANA	5,3	5,8	6,1	6,1	6,3	6,4	6,5	6,7	6,4	6,1	6,4	↑ 0,3	⇒ 0,2
CIRCULACIÓ	5,0	5,4	5,8	5,7	5,7	5,8	5,6	5,9	5,8	6,1	6,2	⇒ 0,1	↑ 0,5
SEGURETAT CIUTADANA (CIUTAT)	4,7	5,5	5,8	5,5	6,1	6,4	6,5	6,5	5,6	5,2	5,6	↑ 0,4	⇒ 0,2
SOROLL	3,9	4,7	4,9	4,9	4,3	5,2	4,8	5,0	5,2	5,4	5,4	⇒ 0,0	↑ 0,5
SEGURETAT CIUTADANA (BARRI)	4,2	5,0	5,3	5,0	5,6	5,9	5,9	5,7	4,9	4,4	4,7	↑ 0,3	↓ 0,5
APARCAMENT	3,5	3,7	3,9	3,9	4,3	4,2	3,9	4,3	4,4	4,5	4,6	⇒ 0,1	↑ 0,6
N	(614)	(615)	(615)	(615)	(615)	(615)	(615)	(615)	(615)	(629)	(616)		

P8.A Puntuació de la gestió municipal en els següents aspectes:

N 616
R 0 = pèssima; 10 = excel·lent

VARIACIÓ

Darrer any: Any actual - any anterior
10 anys: Any actual - mitjana dels 10 anys anteriors

TENDÈNCIA

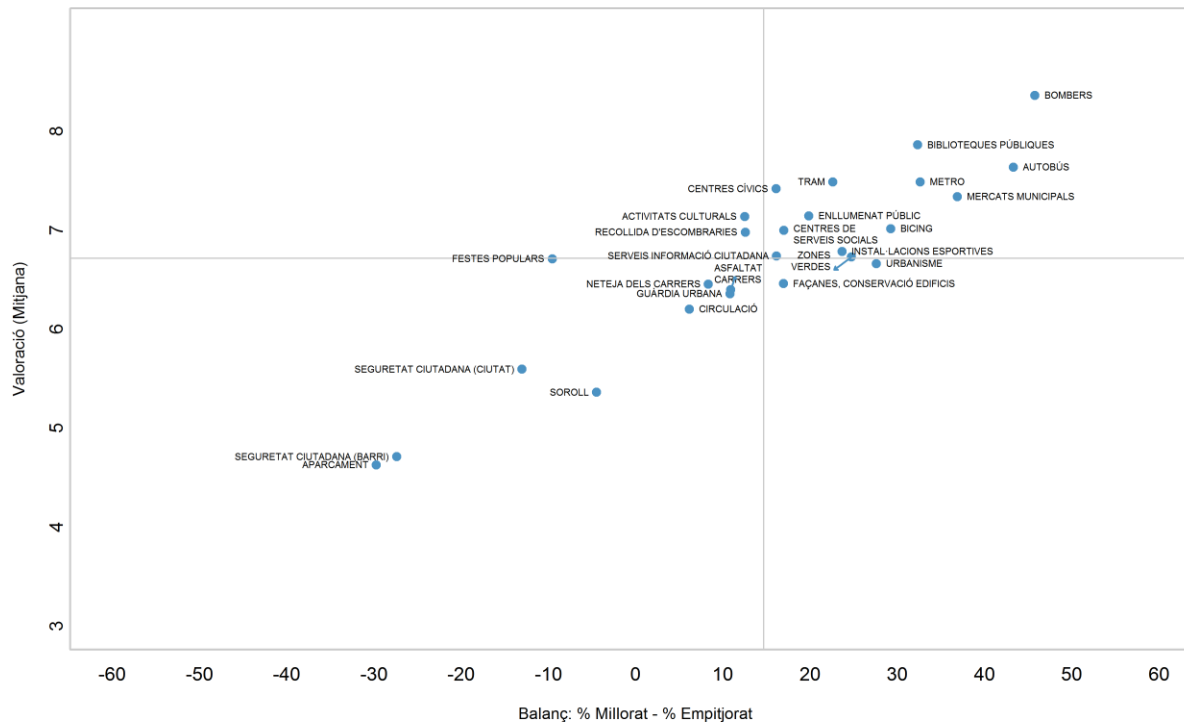
↑ ≥ 0,3
⇒ < 0,3; > 0,1
⇒ ≤ 0,1; ≥ -0,1
⇒ < -0,1; > -0,3
↓ ≤ -0,3



PERCEPCIONS VS. VALORACIONS DELS SERVEIS

CIUTAT VELLA

ELS SERVEIS



P8.A/ Puntuació de la gestió municipal dels serveis: **N** 616
 P8.B Creu que durant el darrer any, els serveis han millorat o han empitjorat? **R** 0 = pèssima; 10 = excel·lent



VALORACIONS DELS SERVEIS

ANÀLISI PER GRANS BARRIS

ELS SERVEIS

	Total Barcelona	Total Ciutat Vella	Raval	Gòtic	Barceloneta	Sant Pere, Santa Caterina i Ribera
BOMBERS	8,2	8,4	8,4	8,2	8,3	8,5
BIBLIOTEQUES PÚBLIQUES	7,8	7,9	7,8	7,7	8,0	7,9
AUTOBÚS	7,3	7,6	7,4	7,7	7,8	7,9
TRAM VIA (TRAM, TRAMBAIX, TRAMBESÓS)	7,3	7,5	7,4	6,9	7,7	7,7
METRO	7,3	7,5	7,4	7,5	7,4	7,6
CENTRES CIVICS	7,4	7,4	7,3	7,2	7,7	7,6
MERCATS MUNICIPALS	7,5	7,3	7,2	7,3	7,1	7,9
ENLLUMENAT PÚBLIC	7,1	7,1	7,0	7,0	7,3	7,5
ACTIVITATS CULTURALS	7,0	7,1	6,9	7,1	7,5	7,3
BICING	6,6	7,0	6,9	7,0	6,6	7,4
CENTRES DE SERVEIS SOCIALS	6,8	7,0	7,1	6,6	7,2	7,0
RECOLLIDA D'ESCOMBRARIES	7,2	7,0	6,7	6,7	7,2	7,5
INSTALL·LACIONS ESPORTIVES	6,6	6,8	6,8	6,4	6,7	7,0
SERVEIS INFORMACIÓ CIUTADANA	6,6	6,7	6,7	6,3	6,8	7,0
ZONES VERDES (PARCS I JARDINS)	6,5	6,7	6,6	6,4	6,8	7,1
FESTES POPULARS	6,6	6,7	6,5	6,7	6,8	7,0
URBANISME (NOUS CARRERS, PLACES)	6,2	6,7	6,6	6,7	6,5	6,9
FAÇANES, CONSERVACIÓ EDIFICIS	6,4	6,5	6,2	6,4	6,6	6,9
NETEJA DELS CARRERS	6,4	6,5	6,2	6,3	6,5	7,0
ASFALTAT, CONSERVACIÓ CARRERS	6,1	6,4	6,2	6,2	6,5	6,8
GUÀRDIA URBANA	6,3	6,4	6,4	6,2	6,2	6,6
CIRCULACIÓ	5,4	6,2	6,1	6,0	6,3	6,5
SEGURETAT CIUTADANA (CIUTAT)	5,4	5,6	5,7	5,5	5,4	5,6
SOROLL	5,8	5,4	5,3	5,3	5,2	5,7
SEGURETAT CIUTADANA (BARRI)	5,9	4,7	4,5	5,2	4,8	4,7
APARCAMENT	4,1	4,6	4,4	4,6	5,1	4,7
N	(5999)	(616)	(154)	(154)	(154)	(154)

P8.A Puntuació de la gestió municipal en els següents aspectes:

N 5999 (BCN) / 616 (DTE)
R 0 = pèssima; 10 = excel·lent



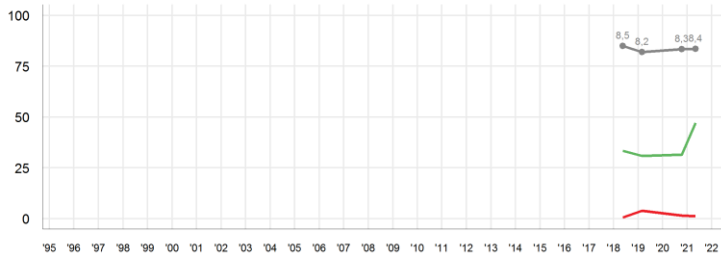
EVOLUCIÓ I VALORACIONS DELS SERVEIS (1/7)

CIUTAT VELLA

ELS SERVEIS

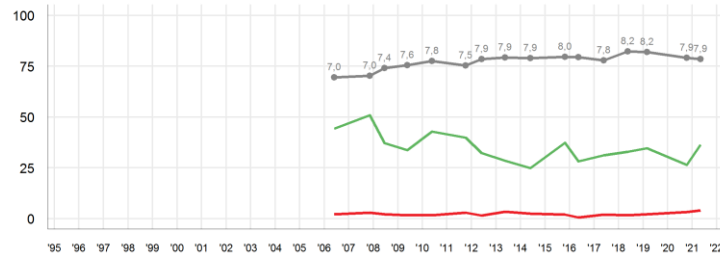
8,4 % Valora **77,5** **BOMBERS**

% EVOLUCIÓ 1996-2021



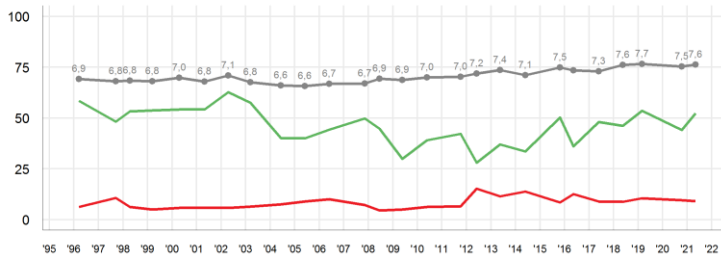
7,9 % Valora **68,3** **BIBLIOTEQUES PÚBLIQUES**

% EVOLUCIÓ 1996-2021



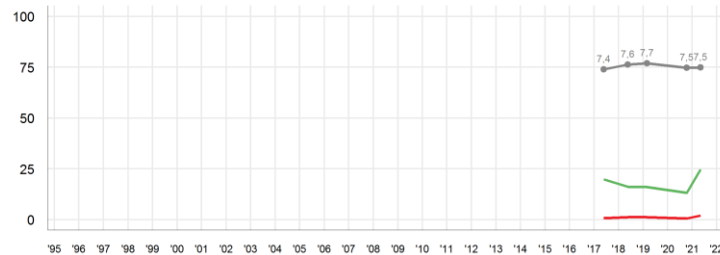
7,6 % Valora **92,0** **AUTOBÚS**

% EVOLUCIÓ 1996-2021



7,5 % Valora **57,0** **TRAMVIA (TRAM, TRAMBAIX, TRAMBESÒS)**

% EVOLUCIÓ 1996-2021



P8.A/ Puntuació de la gestió municipal dels serveis: **N** 616
 P8.B/ Creu que durant el darrer any, els serveis han millorat o han empitjorat?
R 0 = pèssima; 10 = excel·lent

■ Ha millorat
 ■ Ha empitjorat
 ■ Mijtana



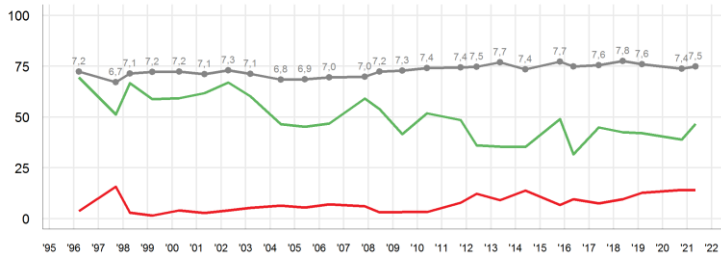
EVOLUCIÓ I VALORACIONS DELS SERVEIS (2/7)

CIUTAT VELLA

ELS SERVEIS

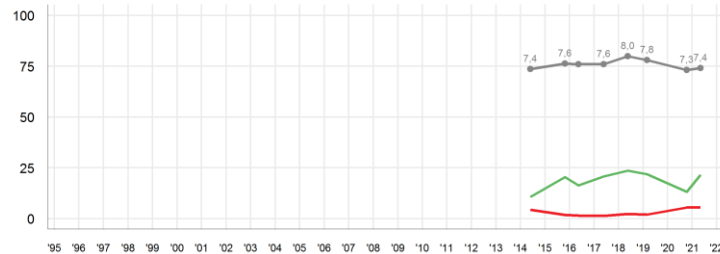
7,5 % Valora 95,1 **METRO**

% EVOLUCIÓ 1996-2021



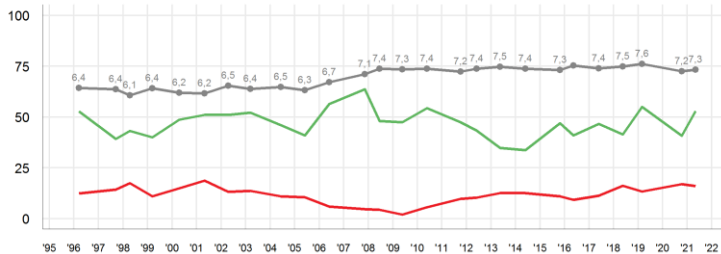
7,4 % Valora 50,2 **CENTRES CÍVICS**

% EVOLUCIÓ 1996-2021



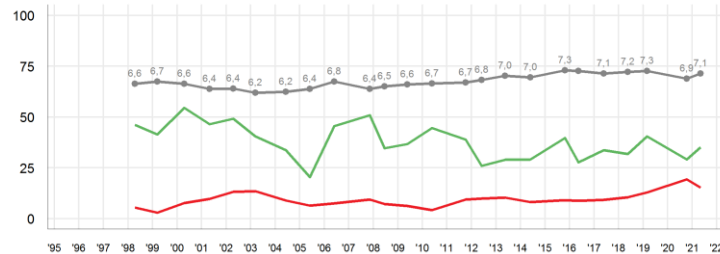
7,3 % Valora 93,8 **MERCATS MUNICIPALS**

% EVOLUCIÓ 1996-2021



7,1 % Valora 96,1 **ENLLUMENAT PÚBLIC**

% EVOLUCIÓ 1996-2021



P8.A/ Puntuació de la gestió municipal dels serveis: **N** 616
P8.B/ Creu que durant el darrer any, els serveis han millorat o han empitjorat? **R** 0 = pèssima; 10 = excel·lent

■ Ha millorat
■ Ha empitjorat
■ Mitjana



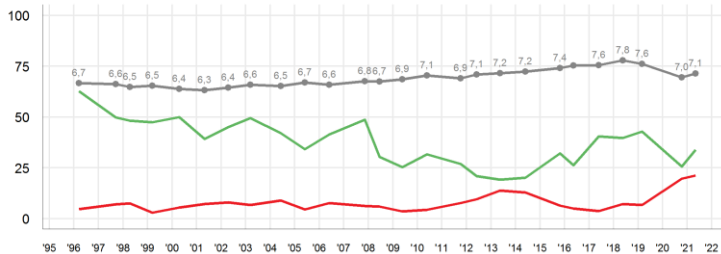
EVOLUCIÓ I VALORACIONS DELS SERVEIS (3/7)

CIUTAT VELLA

ELS SERVEIS

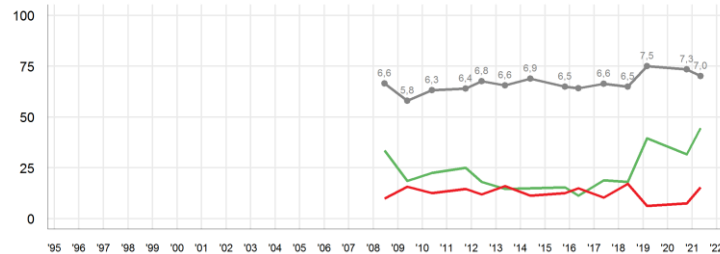
7,1 % Valora **80,5** ACTIVITATS CULTURALS

% EVOLUCIÓ 1996-2021



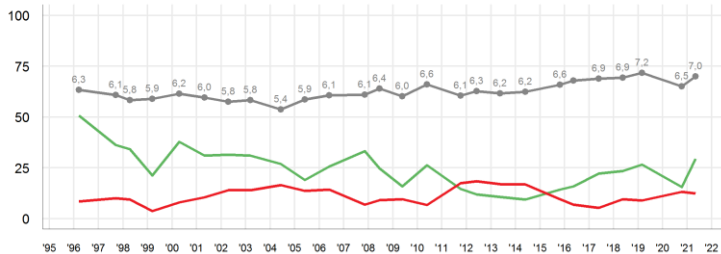
7,0 % Valora **77,3** BICING

% EVOLUCIÓ 1996-2021



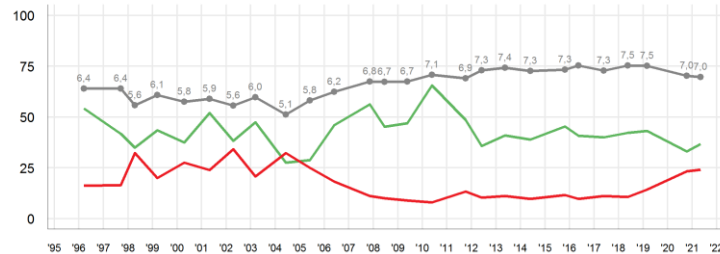
7,0 % Valora **58,4** CENTRES DE SERVEIS SOCIALS

% EVOLUCIÓ 1996-2021



7,0 % Valora **99,6** RECOLLIDA D'ESCOMBRARIES

% EVOLUCIÓ 1996-2021



P8.A/ Puntuació de la gestió municipal dels serveis: **N** 616
 P8.B/ Creu que durant el darrer any, els serveis han millorat o han empitjorat? **R** 0 = pèssima; 10 = excel·lent

■ Ha millorat
 ■ Ha empitjorat
 ■ Mitjana



EVOLUCIÓ I VALORACIONS DELS SERVEIS (4/7)

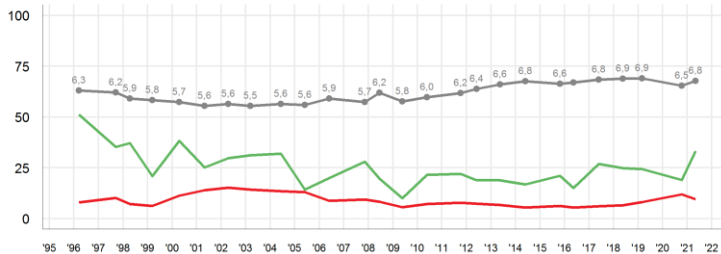
CIUTAT VELLA

ELS SERVEIS

6,8 % Valora **73,6**

INSTAL·LACIONS ESPORTIVES

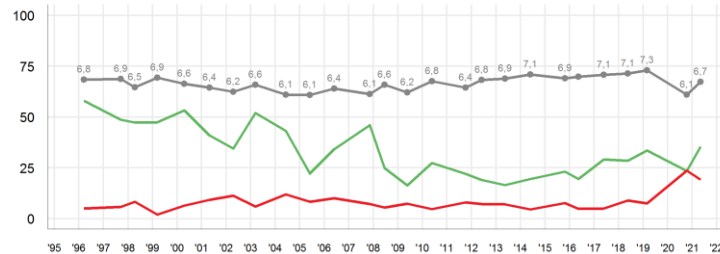
% EVOLUCIÓ 1996-2021



6,7 % Valora **85,6**

SERVEIS D'INFORM. I ATENCIÓ CIUTADANA

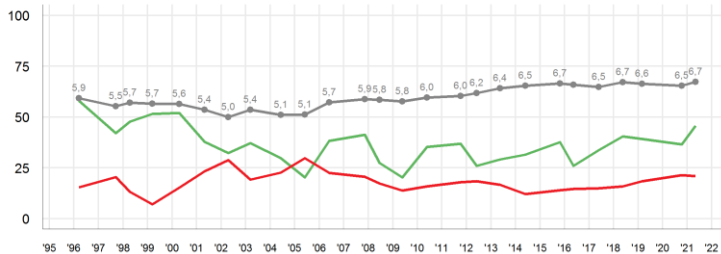
% EVOLUCIÓ 1996-2021



6,7 % Valora **96,7**

ZONES VERDES (PARCS I JARDINS)

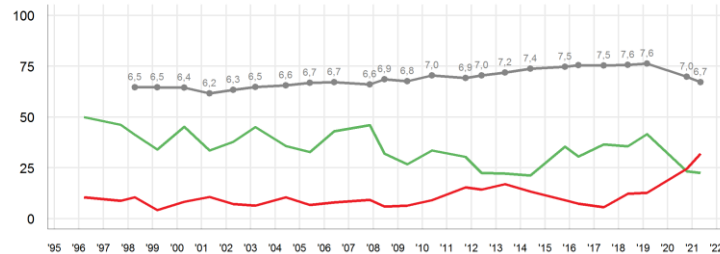
% EVOLUCIÓ 1996-2021



6,7 % Valora **78,7**

FESTES POPULARS

% EVOLUCIÓ 1996-2021



P8.A/ Puntuació de la gestió municipal dels serveis: **N** 616
 P8.B/ Creu que durant el darrer any, els serveis han millorat o han empitjorat? **R** 0 = pèssima; 10 = excel·lent

■ Ha millorat
 ■ Ha empitjorat
 ■ Mitjana



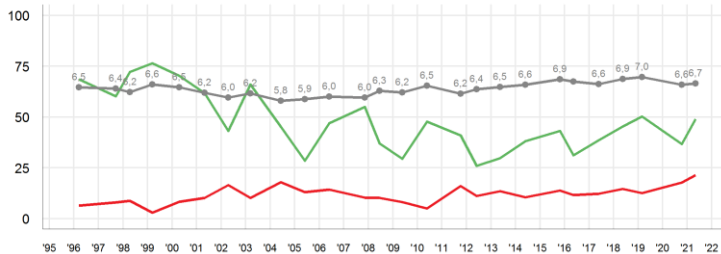
EVOLUCIÓ I VALORACIONS DELS SERVEIS (5/7)

CIUTAT VELLA

ELS SERVEIS

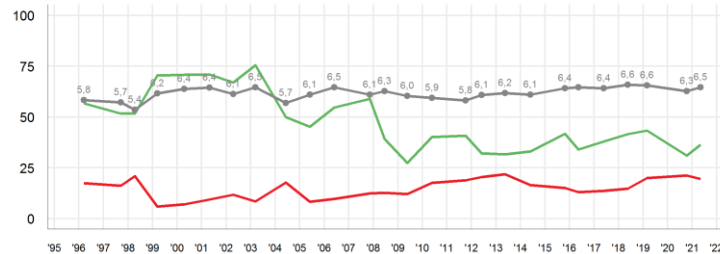
6,7 % Valora **95,0** URBANISME (NOUS CARRERS, PLACES)

% EVOLUCIÓ 1996-2021



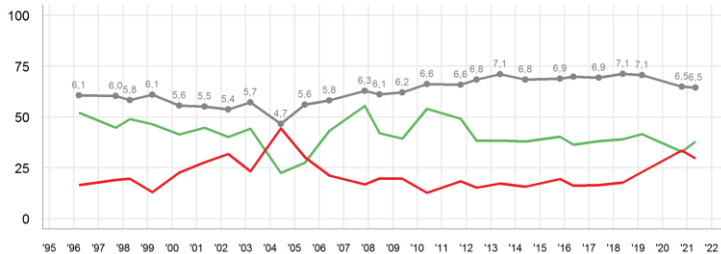
6,5 % Valora **93,0** FAÇANES, CONSERVACIÓ EDIFICIS

% EVOLUCIÓ 1996-2021



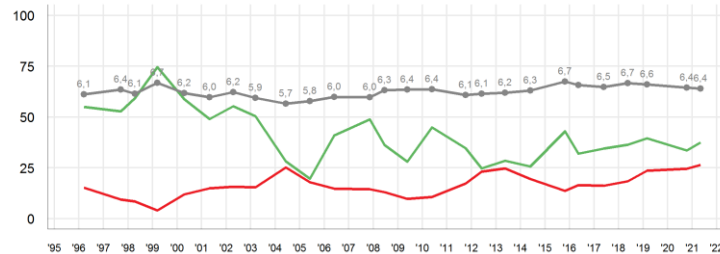
6,5 % Valora **99,6** NETEJA DELS CARRERS

% EVOLUCIÓ 1996-2021



6,4 % Valora **97,9** ASFALTAT, CONSERVACIÓ CARRERS

% EVOLUCIÓ 1996-2021



P8.A/ Puntuació de la gestió municipal dels serveis: **N** 616
 P8.B/ Creu que durant el darrer any, els serveis han millorat o han empitjorat? **R** 0 = pèssima; 10 = excel·lent

■ Ha millorat
 ■ Ha empitjorat
 ■ Mitjana



EVOLUCIÓ I VALORACIONS DELS SERVEIS (6/7)

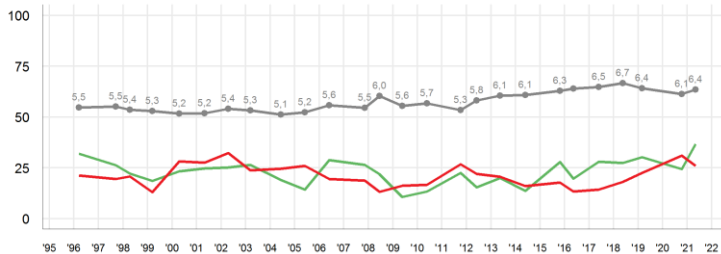
CIUTAT VELLA

ELS SERVEIS

6,4 % Valora **93,8**

GUÀRDIA URBANA

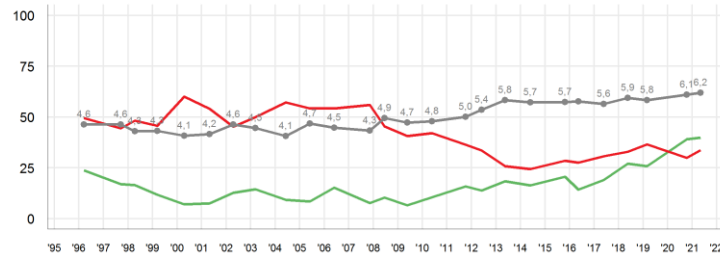
% EVOLUCIÓ 1996-2021



6,2 % Valora **95,4**

CIRCULACIÓ

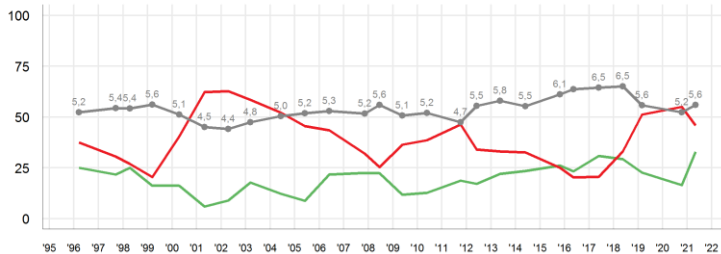
% EVOLUCIÓ 1996-2021



5,6 % Valora **98,9**

SEGURETAT CIUTADANA A LA CIUTAT

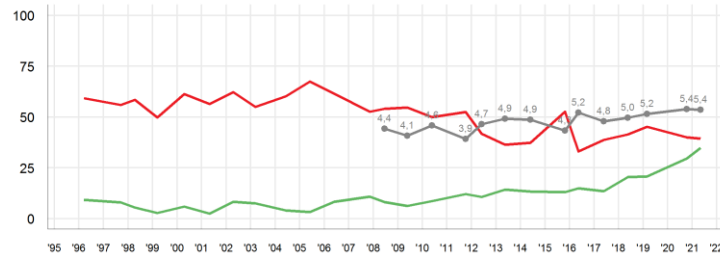
% EVOLUCIÓ 1996-2021



5,4 % Valora **97,5**

SOROLL

% EVOLUCIÓ 1996-2021



P8.A/ Puntuació de la gestió municipal dels serveis: **N** 616
P8.B/ Creu que durant el darrer any, els serveis han millorat o han empitjorat? **R** 0 = pèssima; 10 = excel·lent

■ Ha millorat
■ Ha empitjorat
■ Mitjana



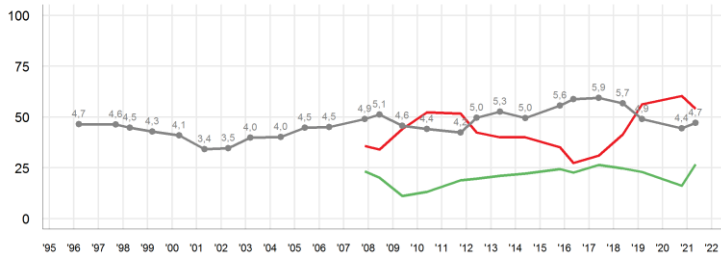
EVOLUCIÓ I VALORACIONS DELS SERVEIS (7/7)

CIUTAT VELLA

ELS SERVEIS

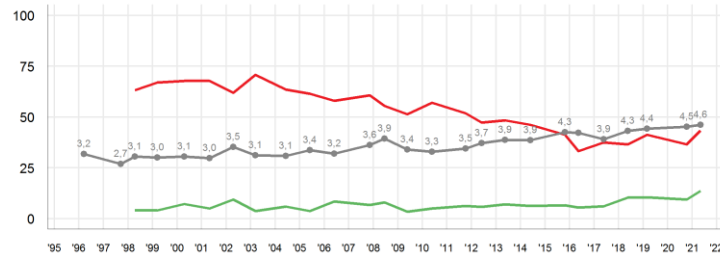
4,7 % Valora **98,7** **SEGURETAT CIUTADANA AL BARRI**

% EVOLUCIÓ 1996-2021



4,6 % Valora **76,2** **APARCAMENT**

% EVOLUCIÓ 1996-2021



P8.A/ Puntuació de la gestió municipal dels serveis: **N** 616
 P8.B/ Creu que durant el darrer any, els serveis han millorat o han empitjorat? **R** 0 = pèssima; 10 = excel·lent

■ Ha millorat
 ■ Ha empitjorat
 ■ Mitjana



ÚS DELS SERVEIS

EVOLUCIÓ CIUTAT VELLA

ELS SERVEIS

	% Persones usuàries Ciutat Vella											Variació	%Usuaris/àries Barcelona
	2011	2012	2013	2014	2015	2016	2017	2018	2019	2020	2021		
ZONES VERDES (PARCS I JARDINS)	73,2	76,4	76,1	78,2	80,1	76,3	79,1	78,9	77,5	77,1	81,3	↗ 4,2	76,9
MERCATS MUNICIPALS	84,0	83,6	83,5	85,3	86,0	85,3	84,8	81,1	82,5	77,7	80,3	↗ 2,6	72,3
METRO	80,6	83,3	75,0	80,0	85,2	81,3	80,6	80,7	83,0	78,5	80,3	↘ 1,8	71,8
AUTOBÚS	75,3	79,1	72,8	70,7	76,8	71,0	72,4	72,0	76,6	71,3	71,2	↔ - 0,1	71,6
SERVEIS INFORMACIÓ CIUTADANA	40,5	51,2	43,1	48,7	49,6	47,3	45,6	56,2	54,7	57,7	64,8	↑ 7,1	59,5
FESTES POPULARS	67,7	68,0	66,0	68,2	71,1	74,1	69,1	69,5	71,5	65,7	61,5	↘ 4,2	54,7
ACTIVITATS CULTURALS	51,1	48,3	50,0	52,1	52,2	54,2	61,0	58,5	64,0	56,1	61,3	↑ 5,2	53,1
BIBLIOTEQUES PÚBLIQUES	51,0	50,8	45,8	47,5	48,2	46,5	44,0	47,2	46,8	39,7	41,6	↘ 1,9	45,0
INSTAL·LACIONS ESPORTIVES	32,6	28,8	31,9	30,7	30,6	31,5	38,6	37,9	34,8	35,6	37,7	↘ 2,1	32,1
CENTRES DE SERVEIS SOCIALS	27,7	30,2	21,5	23,1	24,7	24,9	28,1	26,0	34,8	26,9	28,6	↘ 1,7	21,9
BICING	22,9	24,4	17,8	19,4	18,4	20,7	21,5	22,2	20,3	26,5	26,0	↘ 0,5	15,1
APARCAMENT	22,2	23,6	21,7	17,6	17,9	15,6	23,6	24,2	23,2	20,9	24,4	↗ 3,5	35,1
CENTRES CÍVICS	-	-	-	23,7	27,7	24,4	26,2	28,4	27,3	19,7	23,9	↗ 4,2	25,2
TRAM VIA (TRAM, TRAMBAIX, TRAMBESÓS)	-	-	-	-	-	-	19,7	19,6	15,4	17,8	17,5	↘ 2,1	17,0
N	(614)	(615)	(615)	(615)	(615)	(615)	(615)	(615)	(615)	(629)	(616)		(5999)



VALORACIONS DELS SERVEIS PER LES PERSONES USUÀRIES

EVOLUCIÓ CIUTAT VELLA

ELS SERVEIS

	Valoració Persones usuàries Ciutat Vella											Variació	Valoració usuàries/ Barcelona
	2011	2012	2013	2014	2015	2016	2017	2018	2019	2020	2021		
BIBLIOTEQUES PÚBLIQUES	7,8	8,0	8,1	8,1	8,1	8,1	7,9	8,3	8,4	8,0	8,2	↗ 0,2	8,1
TRAM VIA (TRAM, TRAMBAIX, TRAMBESÒS)	-	-	-	-	-	-	7,8	8,0	8,2	7,8	8,1	↗ 0,3	7,9
BICING	7,3	7,4	7,5	7,7	7,4	7,1	7,4	7,1	8,2	7,7	8,0	↗ 0,3	7,6
CENTRES CÍVICS	-	-	-	7,6	8,0	7,9	7,8	8,1	8,2	7,6	7,9	↕ 0,3	7,7
AUTOBÚS	7,1	7,2	7,6	7,2	7,6	7,4	7,3	7,6	7,8	7,6	7,8	↗ 0,2	7,5
METRO	7,6	7,5	7,8	7,5	7,8	7,6	7,7	7,9	7,7	7,5	7,7	↗ 0,2	7,5
MERCATS MUNICIPALS	7,4	7,5	7,6	7,5	7,4	7,6	7,5	7,6	7,8	7,3	7,6	↗ 0,3	7,7
CENTRES DE SERVEIS SOCIALS	6,1	6,5	6,6	6,7	6,8	7,0	7,0	7,4	7,5	6,4	7,6	↕ 1,2	7,1
ACTIVITATS CULTURALS	7,0	7,2	7,2	7,4	7,6	7,7	7,7	7,9	7,8	7,0	7,2	↗ 0,2	7,1
INSTAL·LACIONS ESPORTIVES	6,7	6,9	6,9	7,1	7,0	7,2	7,2	7,3	7,4	6,7	7,1	↕ 0,4	7,0
FESTES POPULARS	7,2	7,3	7,4	7,5	7,7	7,8	7,8	7,9	7,9	7,1	7,0	↘ -0,1	6,9
ZONES VERDES (PARCS I JARDINS)	6,2	6,2	6,5	6,7	6,7	6,8	6,6	6,8	6,8	6,6	6,9	↕ 0,3	6,6
SERVEIS INFORM. I ATENCIÓ CIUTADANA	6,5	7,0	7,0	7,2	6,9	7,0	7,2	7,2	7,4	6,0	6,7	↕ 0,7	6,7
APARCAMENT	2,8	3,3	3,3	3,4	3,8	4,1	3,6	3,8	4,2	4,3	4,3	↗ 0,0	3,7

P8.A Puntuació de la gestió municipal en els següents serveis municipals:

■ Usuaris/àries de cada servei
■ 0 = pèssima; 10 = excel·lent

VARIACIÓ Any actual - any anterior

TENDÈNCIA

↕ >= 0,3
↗ < 0,3; > 0,1
↘ <= 0,1; >= -0,1

↘ < -0,1; > -0,3
↕ <= -0,3

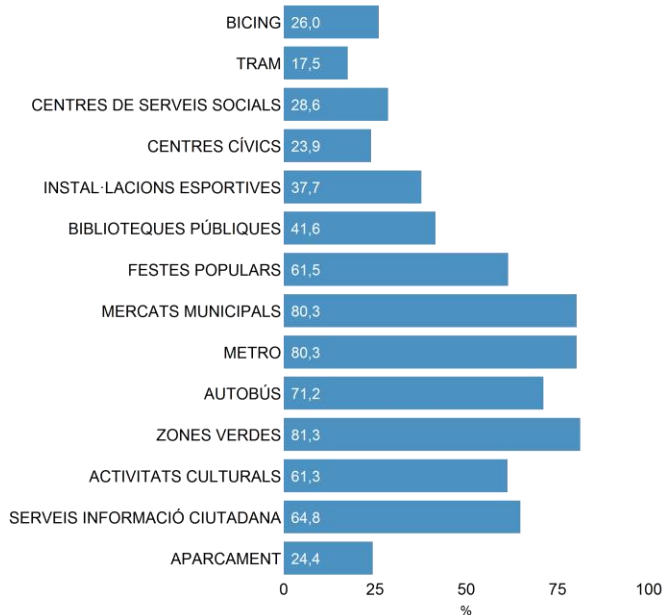


VALORACIONS DELS SERVEIS PER LES PERSONES USUÀRIES

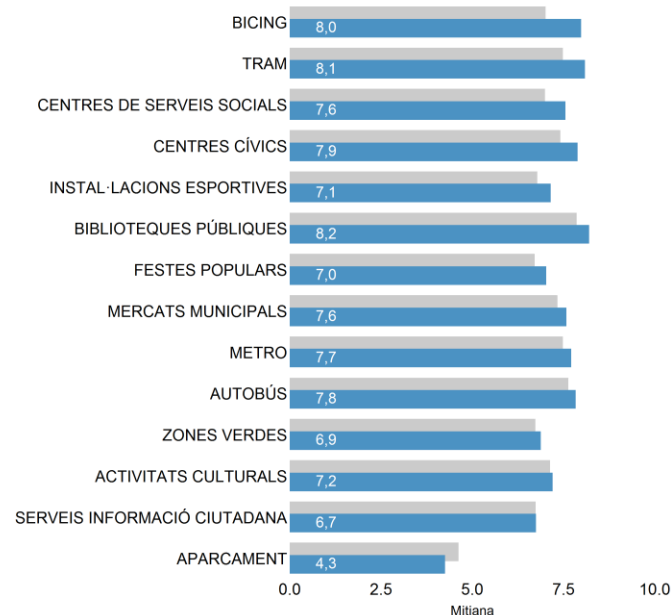
CIUTAT VELLA

ELS SERVEIS

% PERSONES USUÀRIES



VALORACIÓ MITJANA



P8.C Utilitza habitualment els següents serveis municipals?

N 616

■ Ciutat Vella
■ Usuaris/àries dels serveis a Ciutat Vella

P8.A/
P8.C Puntuació de la gestió municipal en els següents serveis municipals:

■ Usuaris/àries de cada servei
■ 0 = pèssima; 10 = excel·lent



MITJÀ DE TRANSPORT USAT AMB MÉS FREQUÈNCIA ANÀLISI PER GRANS BARRIS

ELS SERVEIS

	Total Barcelona	Total Ciutat Vella	Raval	Gòtic	Barceloneta	Sant Pere, Santa Caterina i Ribera
TRANSPORT PÚBLIC	63,2	66,4	67,6	62,5	72,6	62,6
METRO / FGC URBÀ	31,4	36,6	43,3	36,9	24,0	31,7
AUTOBÚS	25,2	20,5	15,8	12,5	39,4	22,4
BICICLETA (BICING)	3,8	7,8	7,2	11,8	9,2	5,2
TREN (RENFE / FGC INTERURBÀ)	0,7	0,8	0,6	0,6	0,0	2,0
TAXI	1,4	0,7	0,7	0,6	0,0	1,3
TRAM VIA (TRAM, TRAMBAIX, TRAMBESÓS)	0,7	0,0	0,0	0,0	0,0	0,0
TRANSPORT PRIVAT	23,4	20,4	17,7	18,1	25,0	24,1
BICICLETA (D'ÚS PARTICULAR)	4,1	7,5	4,7	11,0	8,3	10,5
MOTO / CICLOMOTOR	7,8	5,3	5,8	4,0	6,4	4,5
COTXE	10,1	4,4	4,0	1,8	5,8	6,0
PATINET / PATINET ELÈCTRIC	1,4	3,1	3,2	1,3	4,5	3,2
CAMINANT	13,2	13,2	14,7	19,4	2,5	13,3
ALTRES	0,1	0,0	0,0	0,0	0,0	0,0
CAP	0,1	0,0	0,0	0,0	0,0	0,0
N	(5999)	(616)	(154)	(154)	(154)	(154)

P9

Quin mitjà de transport utilitza amb més freqüència per anar a les seves activitats principals?

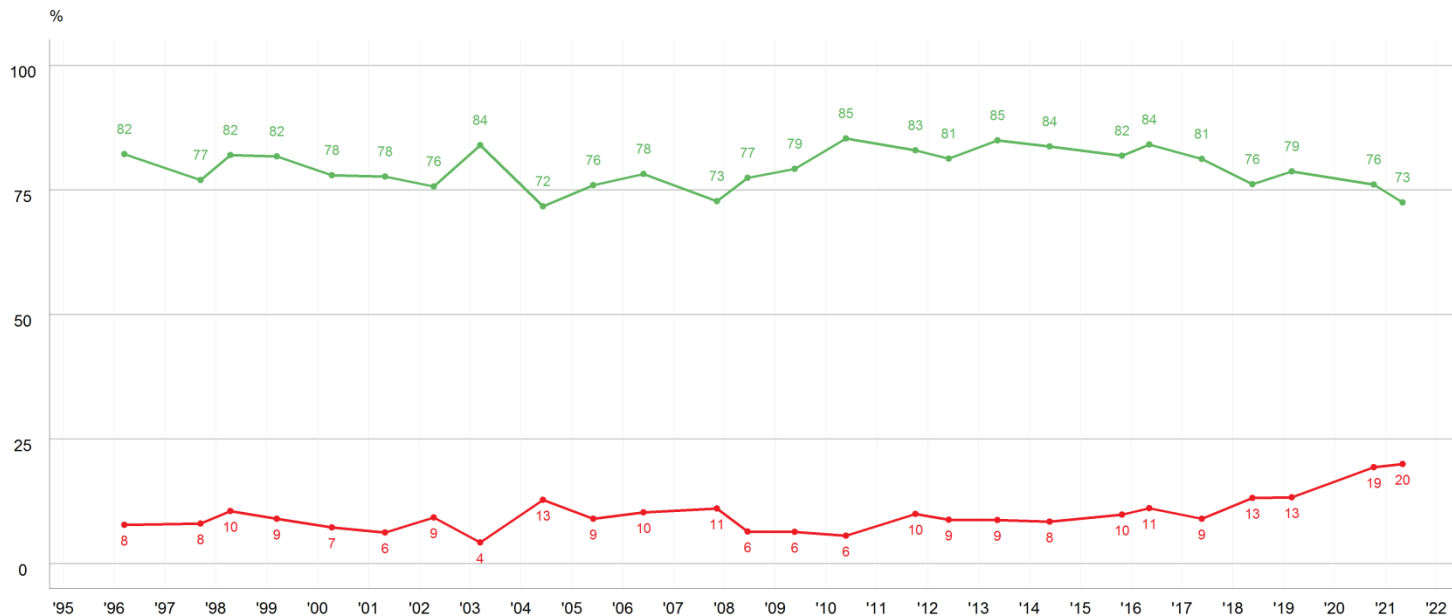
N 5999 (BCN) / 616 (DTE)
R Espontània



VALORACIÓ DE LA DOTACIÓ TRANSPORT PÚBLIC AL BARRI

EVOLUCIÓ CIUTAT VELLA

ELS SERVEIS



P10.B *l el seu barri, considera que pel que fa al transport públic està molt, bastant, poc o gens dotat?*

N 616

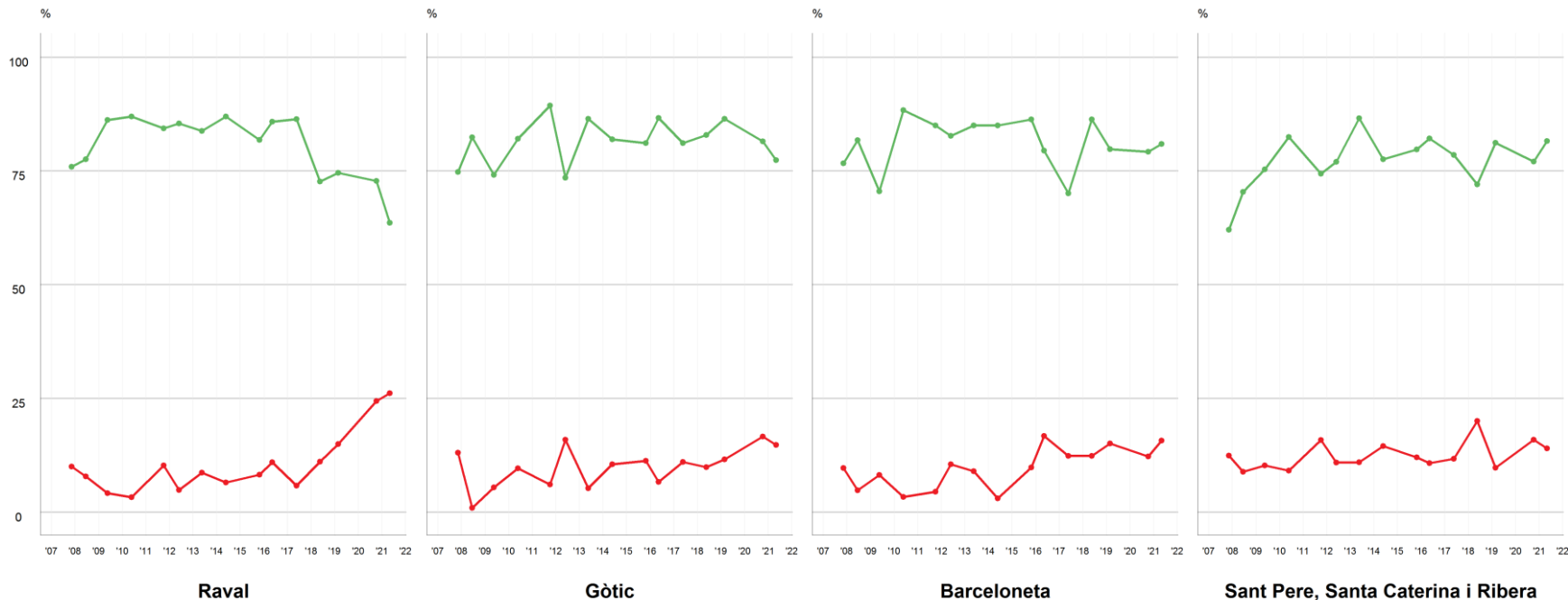
■ Molt/bastant dotat
■ Poc/gens dotat



VALORACIÓ DE LA DOTACIÓ TRANSPORT PÚBLIC AL BARRI

EVOLUCIÓ PER GRANS BARRIS

ELS SERVEIS



P10.B *l el seu barri, considera que pel que fa al transport públic està molt, bastant, poc o gens dotat?*

■ 616 Districte
154 Raval
154 Gòtic
154 Barceloneta
154 Sant Pere, Santa Caterina i Ribera

■ Molt/bastant dotat
■ Poc/gens dotat



05

El barri





PROBLEMA I DEMANDA PEL BARRI

RESUM PER GRANS BARRIS

EL BARRI

		Total Ciutat Vella	Raval	Gòtic	Barceloneta	Sant Pere, Santa Caterina i Ribera
PROBLEMA MÉS GREU	INSEGURETAT	39,7	39,0	26,7	42,2	48,4
	NETEJA	12,2	13,8	16,8	7,5	9,1
	SOROLLS	9,4	9,2	10,3	6,5	10,9
	VAL. SOCIALS NEG. / MANCA EDUC./CIVISME	5,5	3,8	3,8	11,8	5,7
PRINCIPAL DEMANDA	MILLORAR LA SEGURETAT	30,9	29,9	15,1	31,6	43,4
	MILLORAR LA NETEJA	19,7	22,7	21,9	16,0	14,5
N		(616)	(154)	(154)	(154)	(154)

P16
P20

Quin és el problema més greu que té en aquests moments el seu barri?

Què demanaria a l'Ajuntament que fes pel seu barri?

N 616

R Espontània

Es mostren els aspectes superiors o iguals a 10% al total de districte o a qualsevol dels grans barris



PROBLEMA MÉS GREU DEL BARRI

ANÀLISI PER GRANS BARRIS

EL BARRI

	Total Barcelona	Total Ciutat Vella	Raval	Gòtic	Barceloneta	Sant Pere, Santa Caterina i Ribera
INSEGURETAT	20,0	39,7	39,0	26,7	42,2	48,4
NETEJA	9,9	12,2	13,8	16,8	7,5	9,1
SOROLLS	7,2	9,4	9,2	10,3	6,5	10,9
VAL. SOCIALS NEG. / MANCA EDUC./CIVISME	4,3	5,5	3,8	3,8	11,8	5,7
DROGUES / NARCOPIsos	1,0	4,7	9,1	1,4	2,1	0,0
PROBLEMES ASSOCIATS A LA IMMIGRACIÓ	1,9	3,5	5,5	0,0	1,9	3,1
TURISME	1,5	3,3	0,7	7,0	4,6	5,2
EXCLUSIÓ SOCIAL (POBRESA, DESIGUALTAT)	1,8	3,3	5,2	1,9	2,6	0,6
ACCÉS A L'HABITATGE	3,6	2,3	3,2	0,7	1,8	1,9
MANTENIMENT	2,7	1,4	1,3	1,9	1,4	1,3
COMERÇ	2,5	1,3	0,7	3,3	2,1	0,6
URBANISME	2,1	1,3	0,7	3,1	1,2	1,3
PROBLEMES ECONÒMICS	1,3	0,9	0,0	3,4	0,6	1,2
EQUIPAMENTS I SERVEIS	2,7	0,8	0,6	2,1	1,3	0,0
APARCAMENT	3,2	0,1	0,0	0,6	0,0	0,0
TRANSPORTS, INFRAESTR. I COMUNICACIONS	3,4	0,1	0,0	0,0	0,5	0,0
ALTRES	13,8	5,1	3,2	9,1	5,4	6,0
CAP / RES	7,2	2,5	2,8	1,3	1,9	3,4
NS / NC	10,0	2,6	1,3	6,6	4,5	1,3
N	(5999)	(616)	(154)	(154)	(154)	(154)

P16 *Quin és el problema més greu que té en aquests moments el seu barri?*

N 5999 (BCN) / 616 (DTE)
R Espontània

En **negreta** els problemes més importants (percentatges iguals o superiors a 5%)

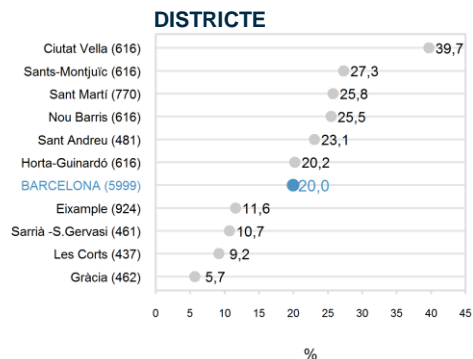
Es mostren els aspectes iguals o superior a 2,5% al total de Barcelona, al total del districte o a qualsevol dels grans barris



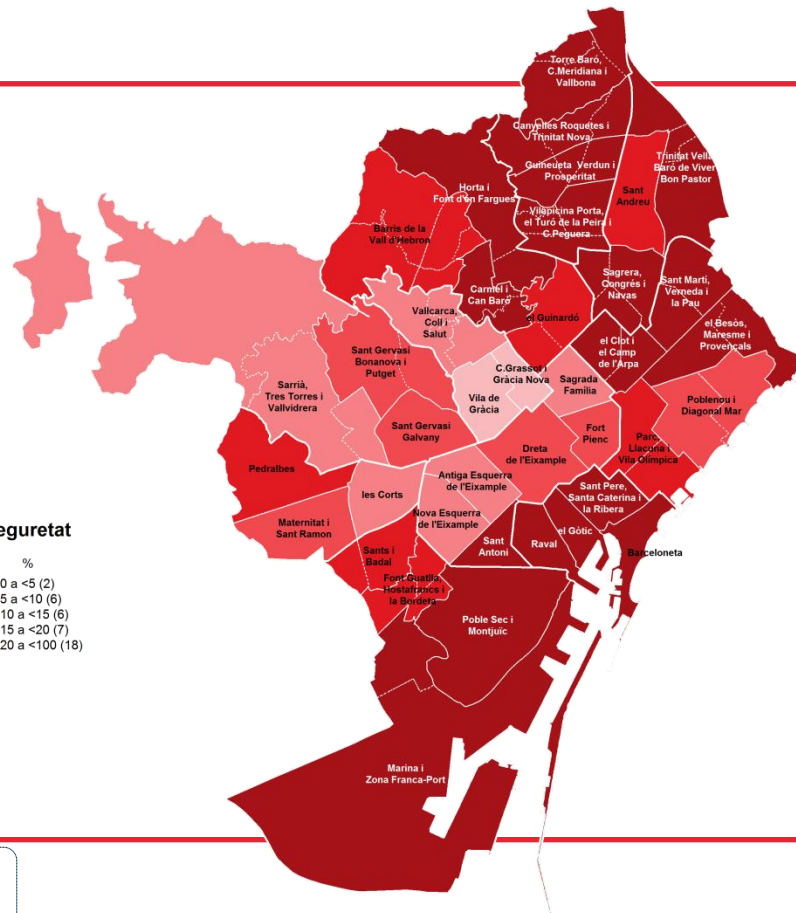
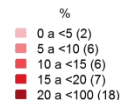
PROBLEMA MÉS GREU DEL BARRI

INSEGURETAT - ANÀLISI PER TERRITORI

EL BARRI



Inseguretat

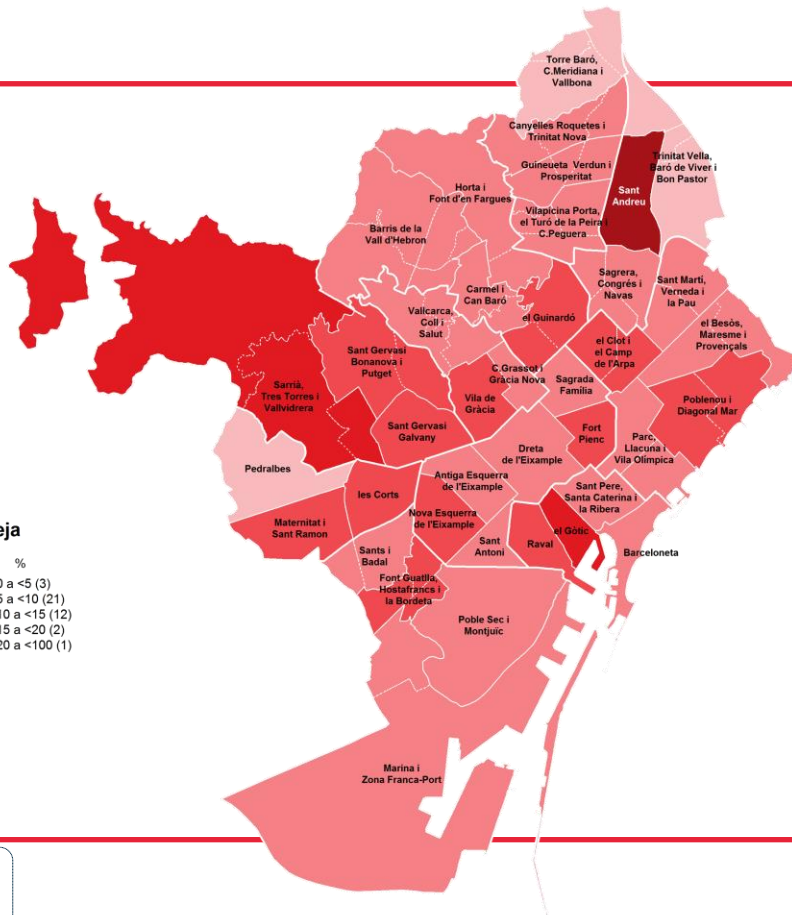
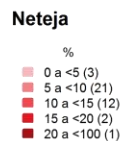
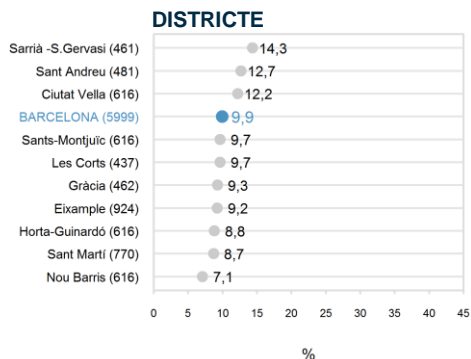




PROBLEMA MÉS GREU DEL BARRI

NETEJA - ANÀLISI PER TERRITORI

EL BARRI

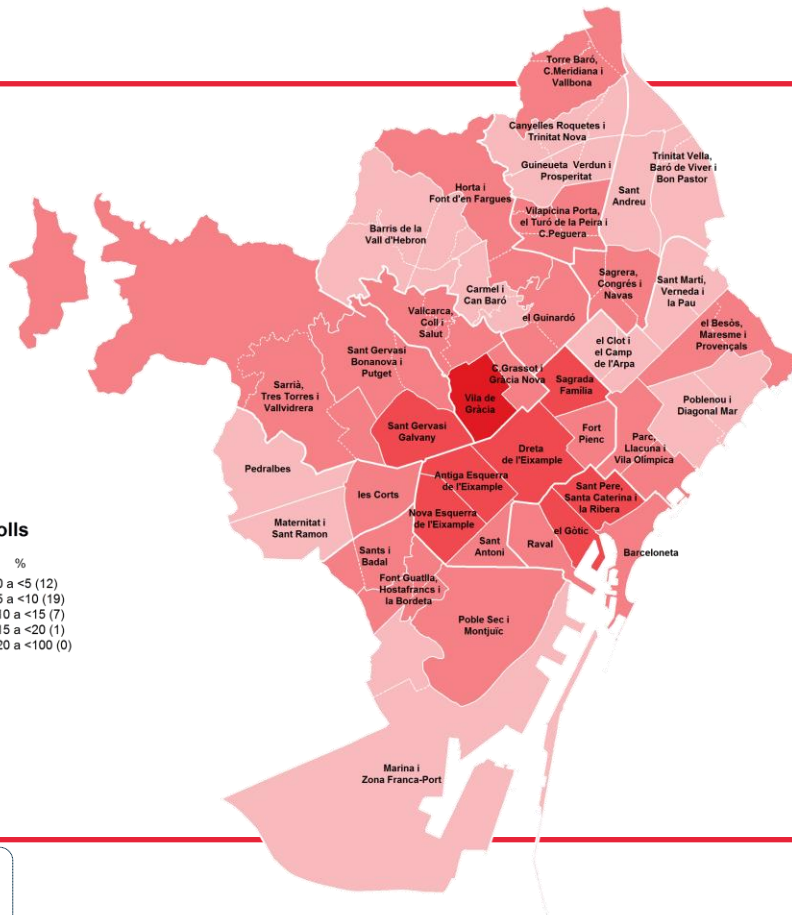
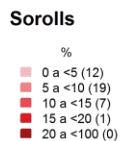
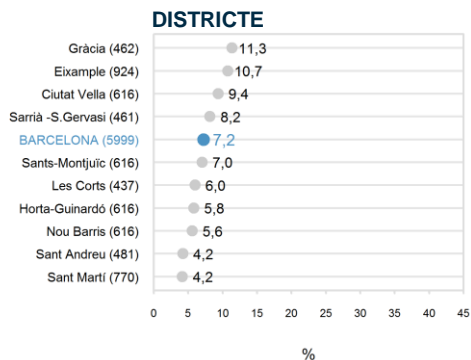




PROBLEMA MÉS GREU DEL BARRI

SOROLLS - ANÀLISI PER TERRITORI

EL BARRI

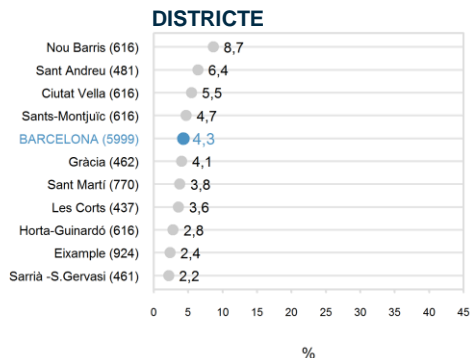




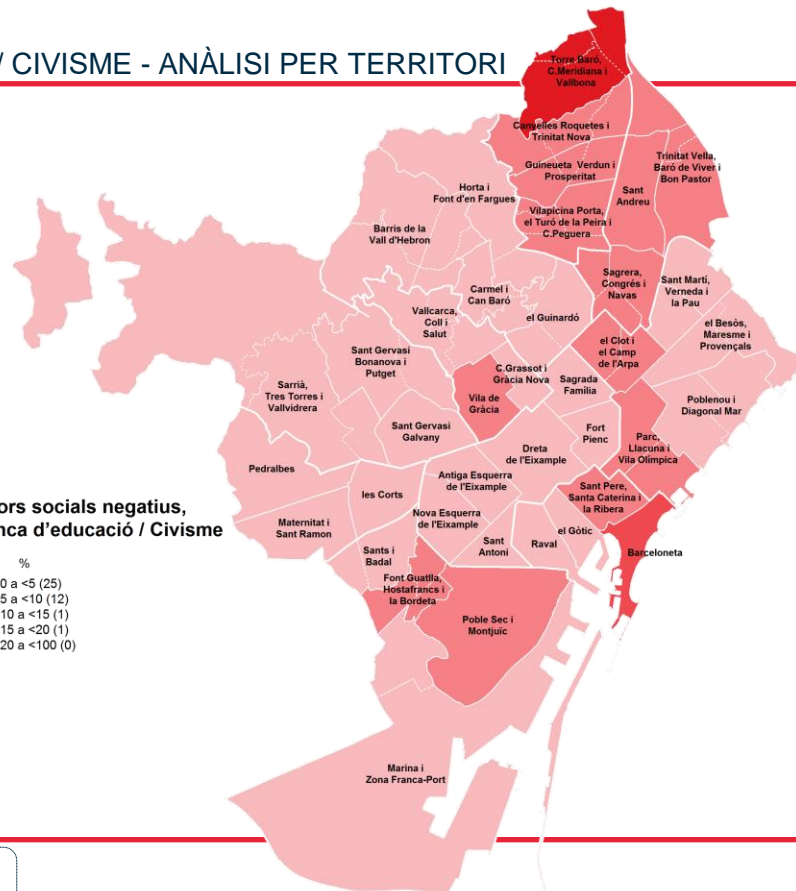
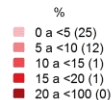
PROBLEMA MÉS GREU DEL BARRI

VALORS SOCIALS NEGATIUS / MANCA D'EDUCACIÓ / CIVISME - ANÀLISI PER TERRITORI

EL BARRI



Valors socials negatius, Manca d'educació / Civisme

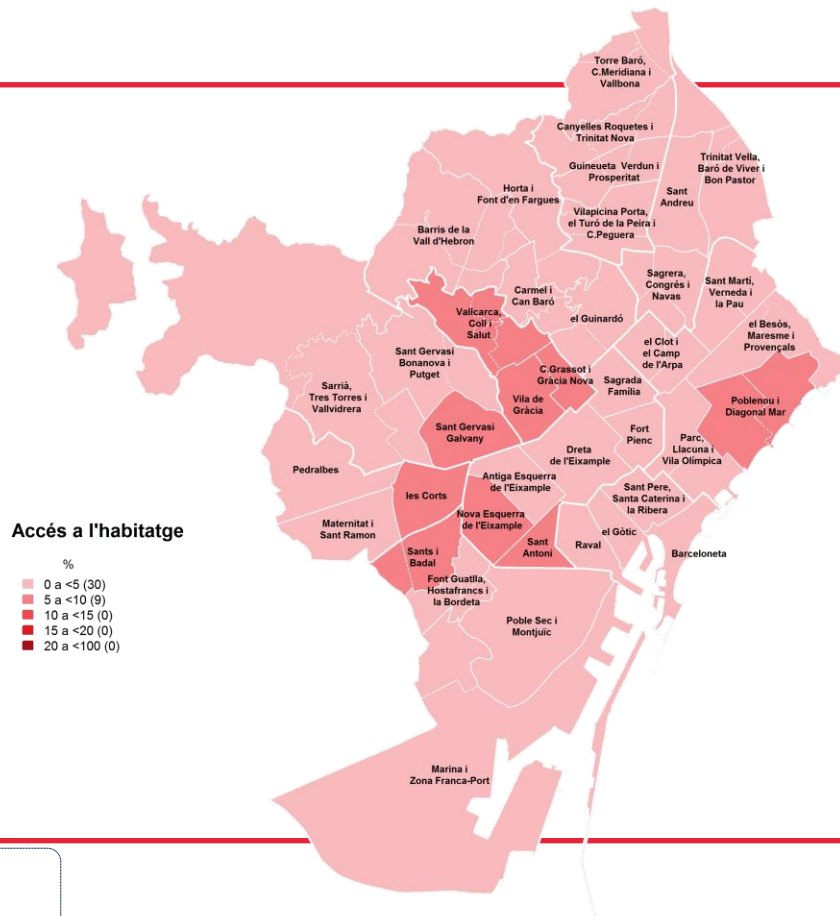
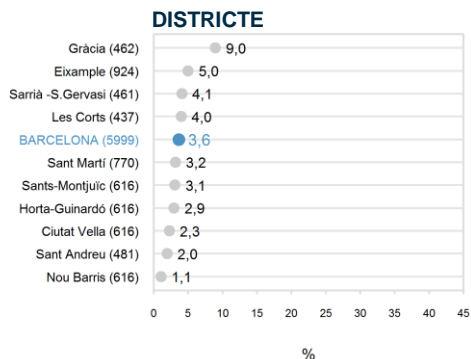




PROBLEMA MÉS GREU DEL BARRI

ACCÉS A L'HABITATGE - ANÀLISI PER TERRITORI

EL BARRI



P16

Quin és el problema més greu que té en aquests moments el seu barri?

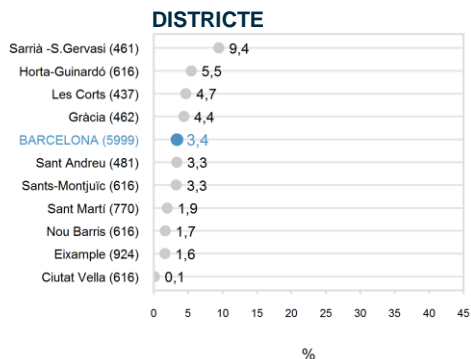
N 5999 BCN
R Espontània



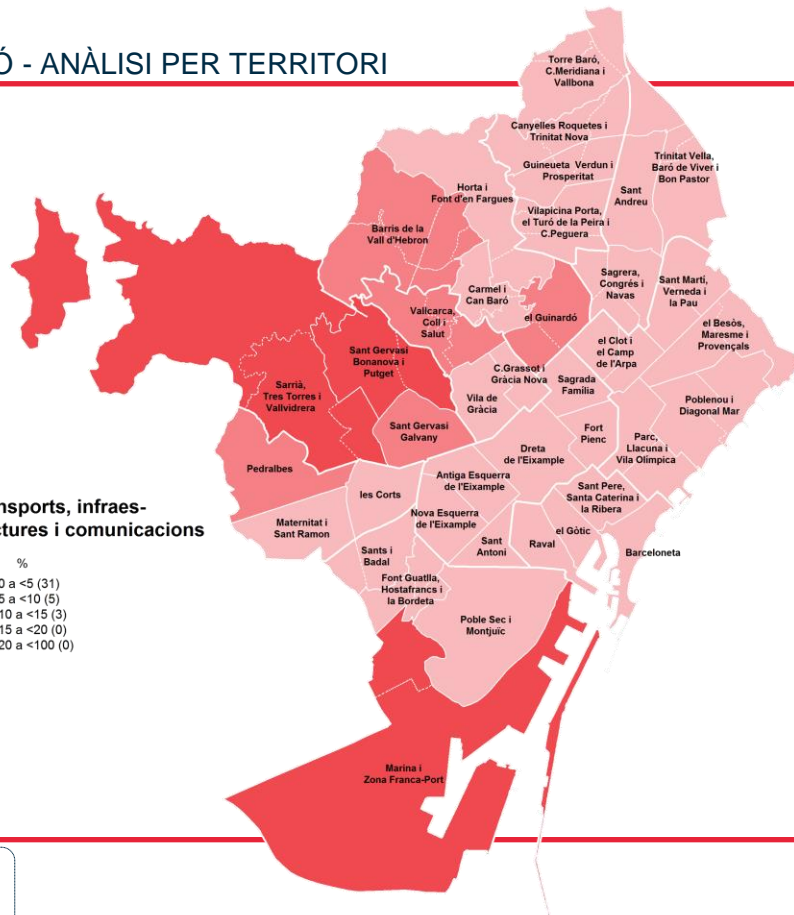
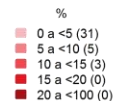
PROBLEMA MÉS GREU DEL BARRI

TRANSPORTS, INFRAESTRUCTURES I COMUNICACIÓ - ANÀLISI PER TERRITORI

EL BARRI



Transports, infraestructures i comunicacions

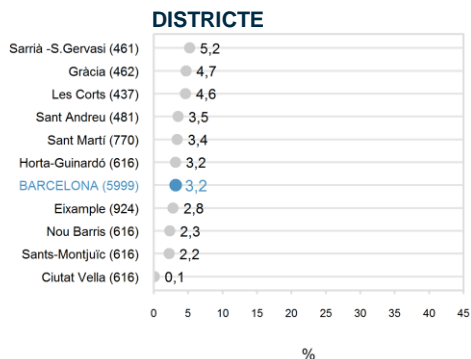




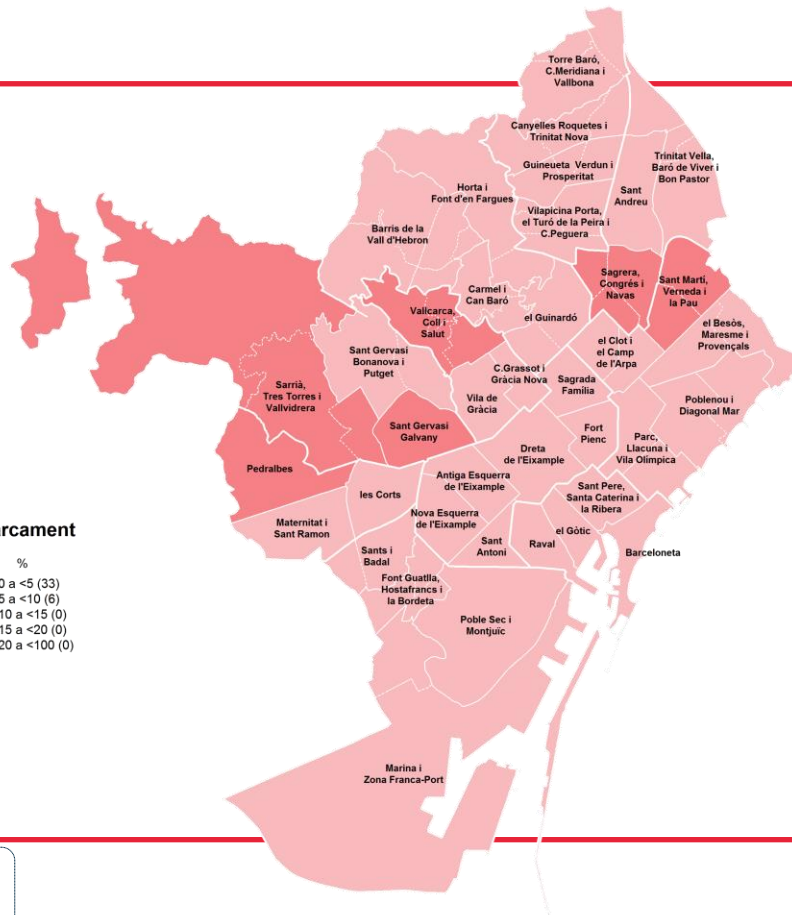
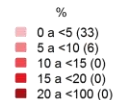
PROBLEMA MÉS GREU DEL BARRI

APARCAMENT - ANÀLISI PER TERRITORI

EL BARRI



Aparcament

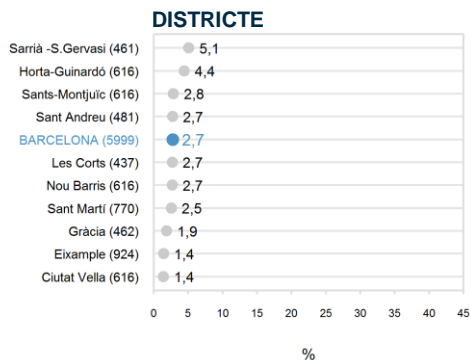




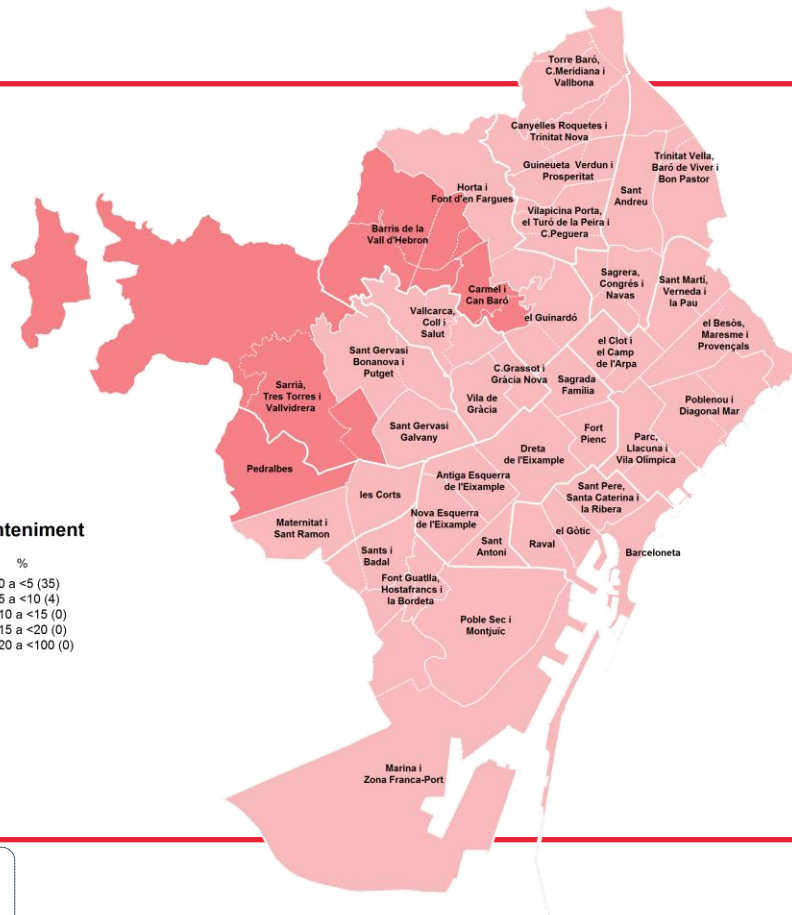
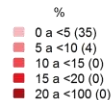
PROBLEMA MÉS GREU DEL BARRI

MANTENIMENT - ANÀLISI PER TERRITORI

EL BARRI



Manteniment



P16

Quin és el problema més greu que té en aquests moments el seu barri?

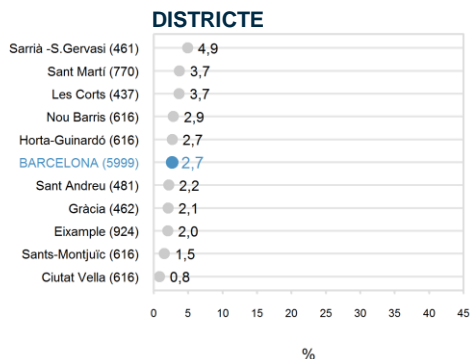
N 5999 BCN
R Espontània



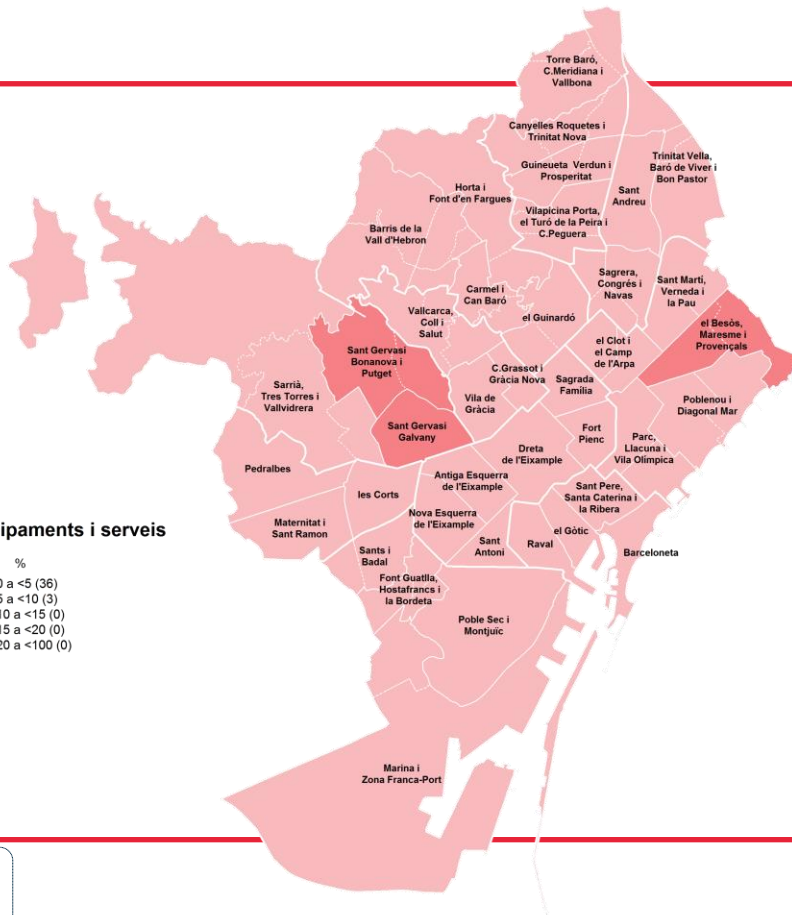
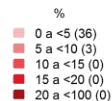
PROBLEMA MÉS GREU DEL BARRI

EQUIPAMENTS I SERVEIS - ANÀLISI PER TERRITORI

EL BARRI



Equipaments i serveis

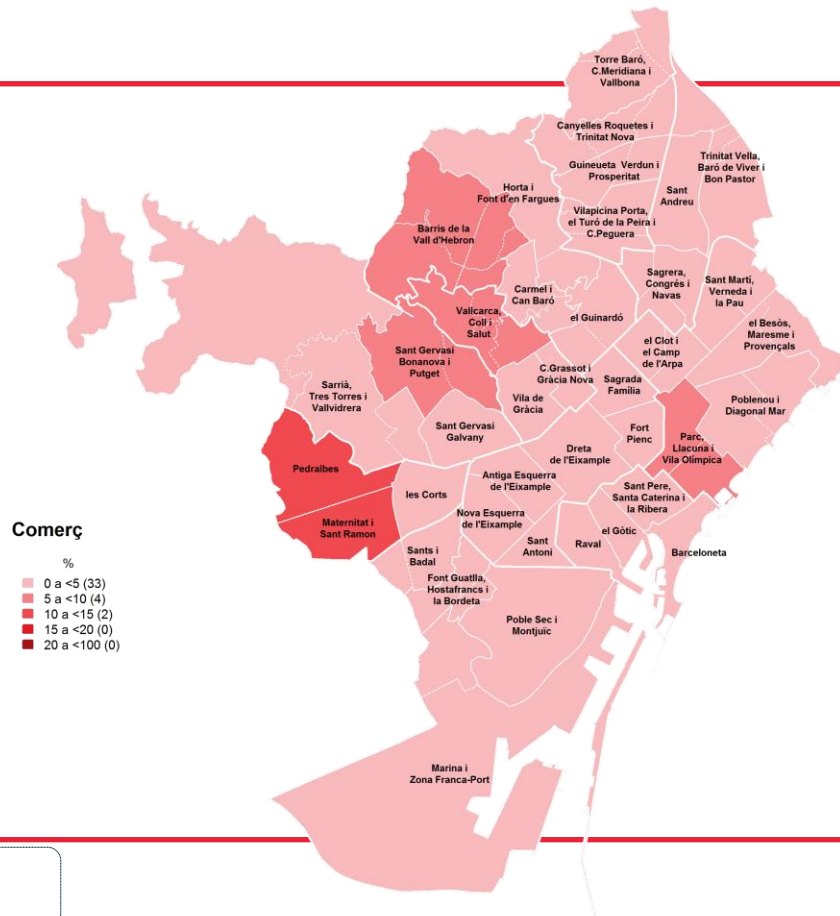
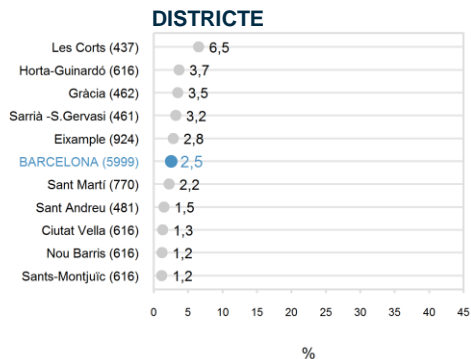




PROBLEMA MÉS GREU DEL BARRI

COMERÇ - ANÀLISI PER TERRITORI

EL BARRI

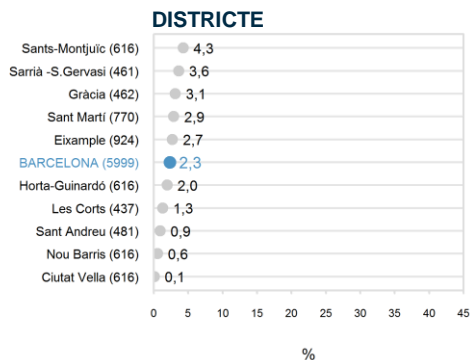




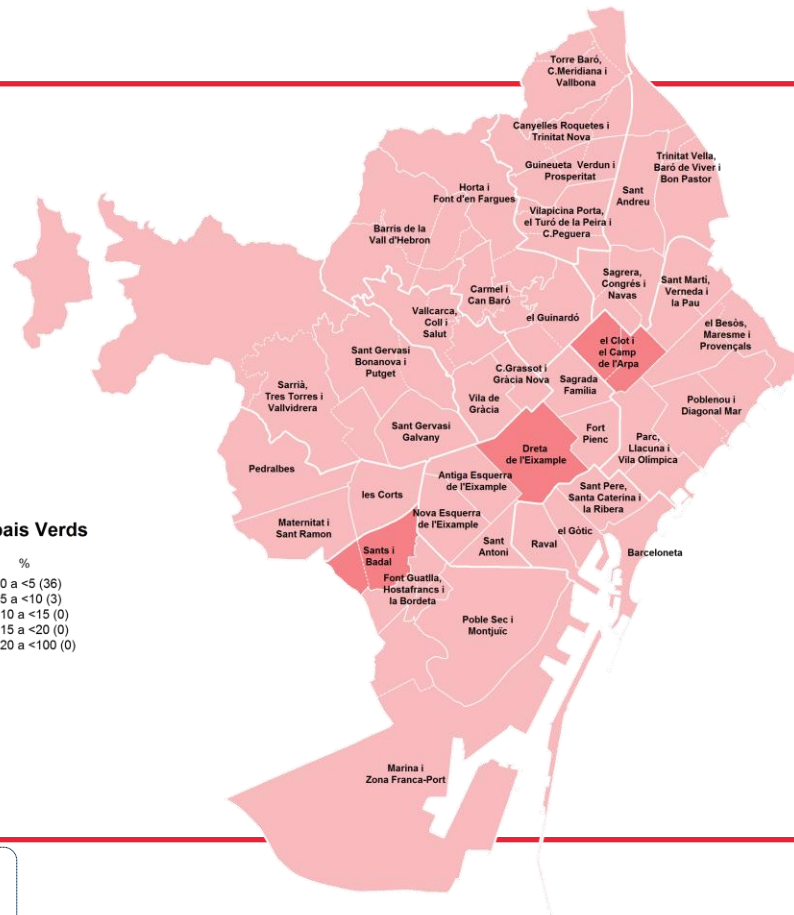
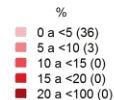
PROBLEMA MÉS GREU DEL BARRI

ESPAIS VERDS - ANÀLISI PER TERRITORI

EL BARRI



Espais Verds

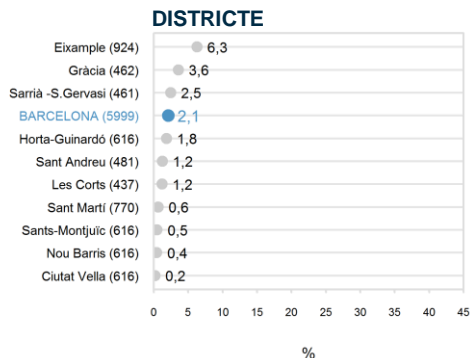




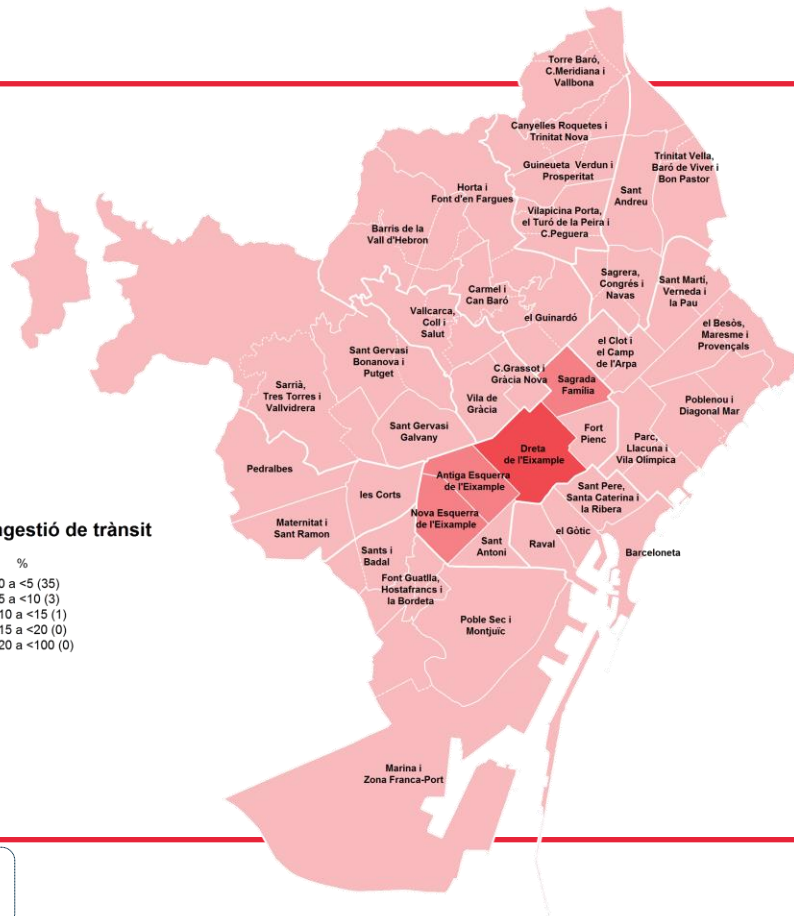
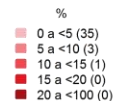
PROBLEMA MÉS GREU DEL BARRI

CONGESTIÓ DE TRÀNSIT - ANÀLISI PER TERRITORI

EL BARRI



Congestió de trànsit



P16

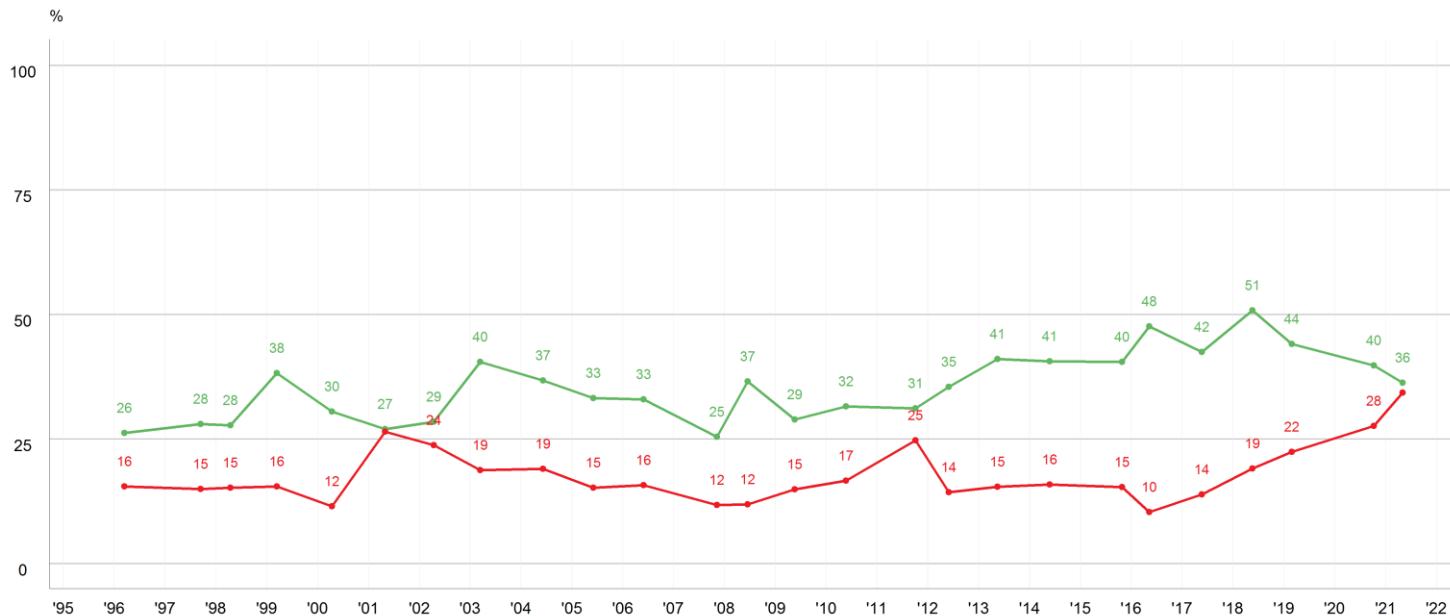
Quin és el problema més greu que té en aquests moments el seu barri?

N 5999 BCN
R Espontània



EL MEU BARRI RESPECTE A BARCELONA EVOLUCIÓ CIUTAT VELLA

EL BARRI



P17

Respecte al conjunt de la ciutat de Barcelona, creu que el seu barri és un dels millors o un dels pitjors?

N 616

■ Un dels millors
■ Un dels pitjors



EL MEU BARRI RESPECTE A BARCELONA

EVOLUCIÓ PER GRANS BARRIS

EL BARRI



P17

Respecte al conjunt de la ciutat de Barcelona, creu que el seu barri és un dels millors o un dels pitjors?

616 Districte
154 Raval
154 Gòtic

154 Barceloneta
154 Sant Pere, Santa Caterina i Ribera

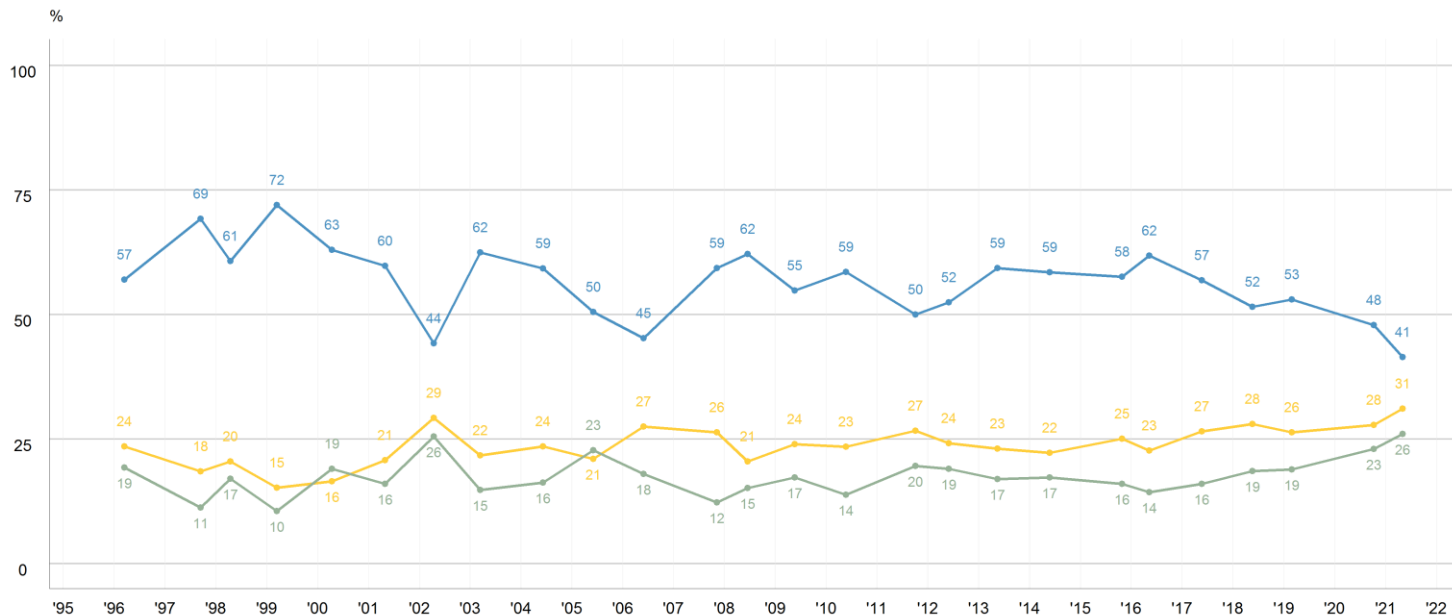
Un dels millors
Un dels pitjors



LLOC DE RESIDÈNCIA PREFERIT

EVOLUCIÓ CIUTAT VELLA

EL BARRI



P18 Si tingués la possibilitat i els mitjans per canviar de residència, vostè on aniria a viure? N 616

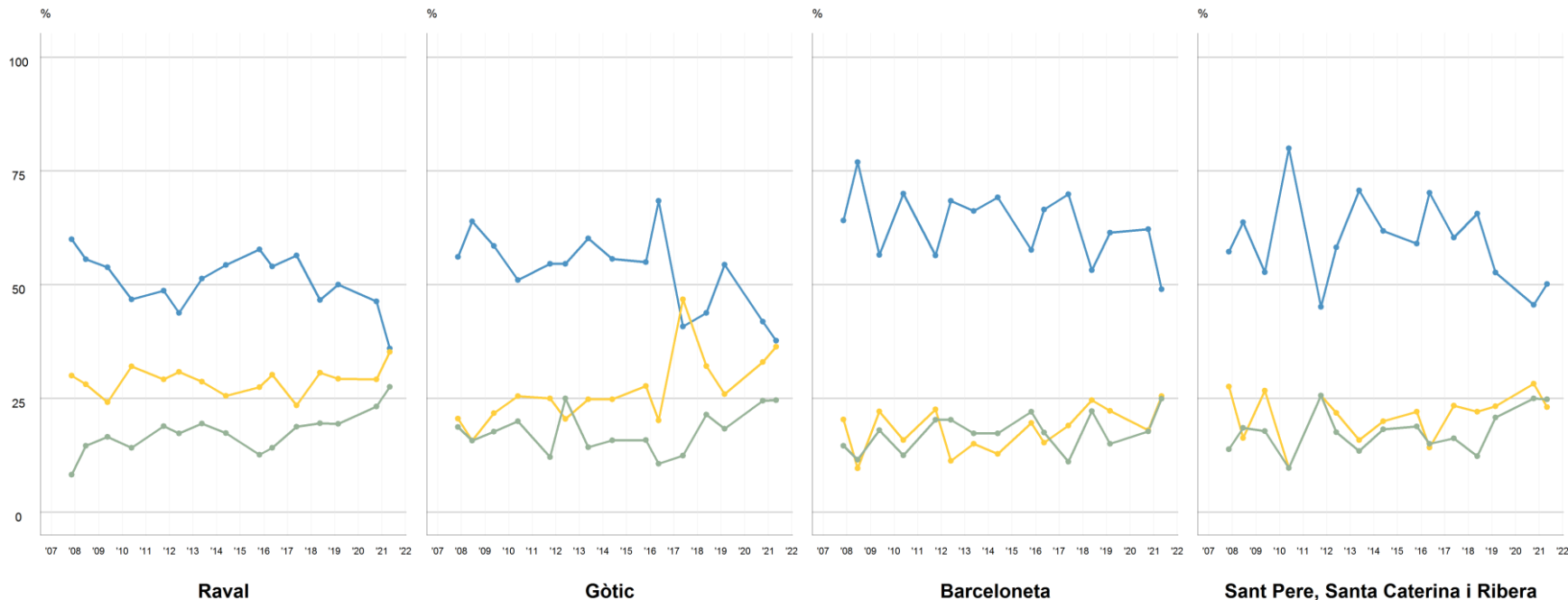
- En el seu barri
- Altre barri de Barcelona
- Fora de Barcelona



LLOC DE RESIDÈNCIA PREFERIT

EVOLUCIÓ PER GRANS BARRIS

EL BARRI



P19 Si tingués la possibilitat i els mitjans per canviar de residència, vostè on aniria a viure?

616 Districte
154 Raval
154 Gòtic
154 Barceloneta
154 Sant Pere, Santa Caterina i Ribera

■ En el seu barri
■ Altre barri de Barcelona
■ Fora de Barcelona



PRINCIPAL DEMANDA PER AL BARRI

ANÀLISI PER GRANS BARRIS

EL BARRI

	Total Barcelona	Total Ciutat Vella	Raval	Gòtic	Barceloneta	Sant Pere, Santa Caterina i Ribera
MILLORAR LA SEGURETAT	14,7	30,9	29,9	15,1	31,6	43,4
MILLORAR LA NETEJA	12,7	19,7	22,7	21,9	16,0	14,5
MILLORAR EL MANTENIMENT	6,0	4,7	4,4	6,1	4,7	4,6
AUGMENTAR/MILLORAR EQUIPAMENTS I SERVEIS	7,7	4,2	3,3	6,0	4,0	5,0
FACILITAR L'ACCÉS A L'HABITATGE	3,3	3,6	5,1	2,6	1,3	2,6
REDUIR ELS SOROLLS	2,0	3,1	3,2	2,6	3,2	3,3
MILLORAR ELS ASPECTES POLÍTICS	3,7	2,7	2,6	5,8	0,7	2,0
AUGMENTAR / MILLORAR ZONES VERDES	8,0	2,7	1,3	5,6	4,6	2,0
REGULAR EL TURISME / MILLORAR-NE LA QUALITAT	0,7	1,7	0,6	2,7	2,6	2,6
AUGMENTAR PRESTACIONS I AJUTS	0,8	1,7	2,0	0,0	1,1	2,6
CANVIAR VALORS SOC. / PROMOCIVISME/EDUC.	1,5	1,6	1,9	2,1	1,8	0,6
SOLUCIONAR ELS PROBLEMES ASSOCIATS A IMMIGRACIÓ	0,4	1,6	2,5	0,6	1,3	0,6
MILLORAR L'URBANISME	4,4	1,5	0,7	1,3	2,6	2,7
ERADICAR LA DROGA / NARCOPISOS	0,2	1,4	2,5	0,0	0,8	0,6
MILLORAR LA GESTIÓ POLÍTICA MUNICIPAL	1,9	1,2	1,3	0,0	2,7	0,6
PROMOCIONAR / MILLORAR EL COMERÇ	1,4	0,9	0,7	2,6	0,5	0,6
AUGMENTAR / ABARATIR L'APARCAMENT	3,5	0,5	0,0	1,9	0,7	0,6
MILLORAR TRANSPORTS, INFRAESTR. I COMUNIC.	2,9	0,2	0,0	0,6	0,6	0,0
ALTRES	10,2	6,9	5,4	9,8	9,2	6,4
TOT / TOTS	0,3	0,6	1,3	0,0	0,0	0,0
CAP / RES	2,5	1,3	1,3	1,2	1,9	0,6
NS / NC	11,2	7,3	7,3	11,4	8,0	3,9
N	(5999)	(616)	(154)	(154)	(154)	(154)

P20

Què demanaria a l'Ajuntament que fes pel seu barri?

N 5999 (BCN) / 616 (DTE)
R Espontània

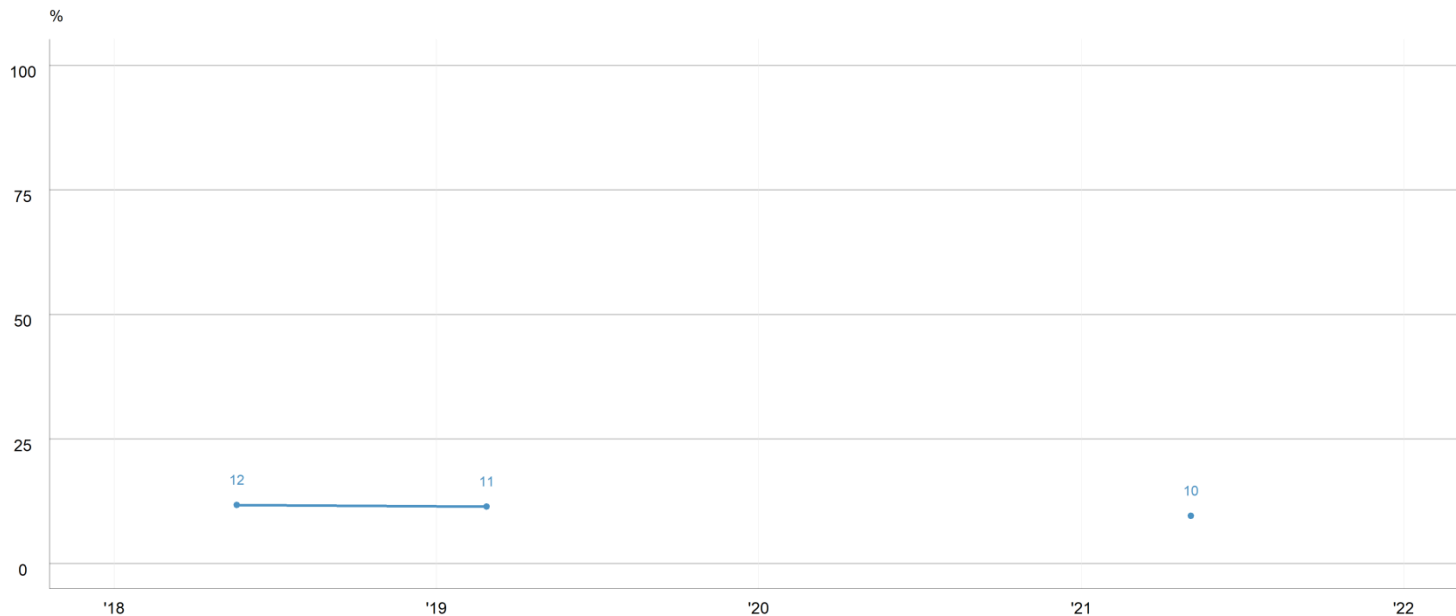
En negreta les demandes més importants (percentatges iguals o superiors a 5%)

Es mostren els aspectes iguals o superior a 2,5% al total de Barcelona, al total del districte o a qualsevol dels grans barris



PARTICIPACIÓ EN ASSOCIACIONS ENTITATS DEL BARRI EVOLUCIÓ CIUTAT VELLA

EL BARRI



P21 Participa en alguna associació o entitat del seu barri? N 616

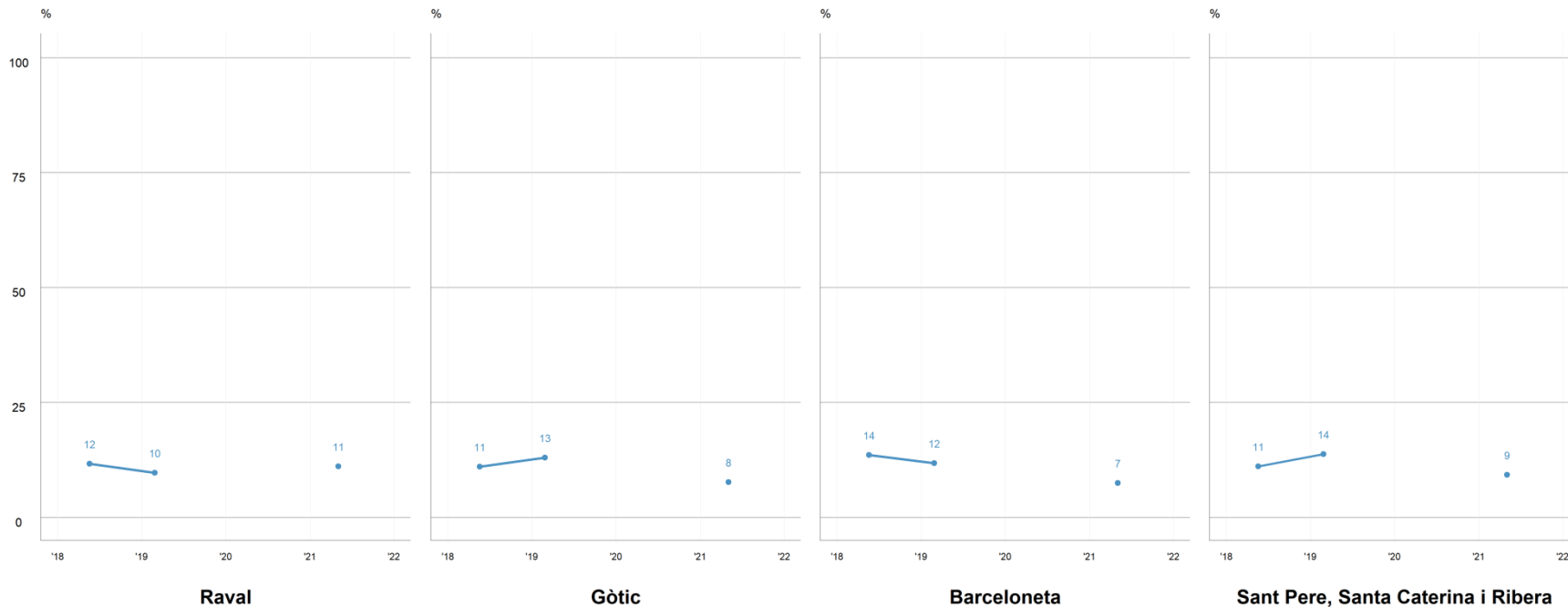
■ Si



PARTICIPACIÓ EN ASSOCIACIONS ENTITATS DEL BARRI

EVOLUCIÓ PER GRANS BARRIS

EL BARRI



P21

Participa en alguna associació o entitat del seu barri?

■ 616 Districte

154 Raval
154 Gòtic

154 Barceloneta
154 Sant Pere, Santa Caterina i Ribera

■ Si



06

Annex

Perfil de la població barcelonina del districte



RESUM PER DISTRICTE (1/7)

ANNEX

		Total Barcelona	Ciutat Vella	Raval	Gòtic	Barceloneta	St Pere, Sta Caterina i Ribera
SEXE	DONA	53,5	48,7	46,5	50,2	50,5	50,8
	HOME	46,5	51,3	53,5	49,8	49,5	49,2
EDAT	DE 18 A 24 ANYS	7,9	8,8	9,5	9,2	8,2	7,7
	DE 25 A 34 ANYS	17,1	27,9	27,1	30,8	27,1	28,2
	DE 35 A 44 ANYS	18,4	21,6	22,5	19,9	20,3	21,9
	DE 45 A 54 ANYS	17,0	15,7	16,7	14,2	14,5	15,6
	DE 55 A 64 ANYS	14,5	11,0	10,9	11,1	11,3	11,1
	DE 65 a 74 ANYS	11,7	7,0	6,6	7,0	8,0	7,3
	75 ANYS I MÉS	13,3	7,9	6,7	7,8	10,5	8,3
EDAT (MITJANA)		49,9	44,2	43,7	43,2	45,9	44,7
ESTUDIS	OBLIGATORIS NO FINALITZATS	2,3	2,9	2,0	2,9	5,5	2,7
	OBLIGATORIS	16,3	15,0	17,7	11,4	15,6	11,8
	SECUNDARIS	35,3	34,1	35,4	30,0	35,0	33,5
	UNIVERSITARIS	26,4	25,2	24,8	30,2	25,9	22,1
	POST UNIVERSITARIS	19,1	22,3	20,2	24,8	16,1	29,2
	NS / NC	0,6	0,5	0,0	0,6	1,8	0,6
SITUACIÓ LABORAL	TREBALLA PER COMPTE PROPI	9,1	12,4	12,4	11,8	9,7	14,7
	TREBALLA PER COMPTE PROPI ACTUALMENT ATURADA	0,3	0,8	0,7	1,3	0,7	0,6
	TREBALLA PER COMPTE D'ALTRI	42,1	43,1	40,7	50,8	38,3	46,2
	TREBALLA PER COMPTE D'ALTRI AFECTAT PER EROOERTO	2,0	3,2	3,9	2,0	5,3	1,3
	COBRA JUBILACIÓ, PREJUBILACIÓ / PENSIÓ	27,8	17,4	16,1	16,4	21,8	17,9
	ESTÀ A L'ATUR	7,2	9,5	11,6	4,5	12,9	6,5
	TASQUES DE LA LLAR (NO REMUNERADES)	4,9	6,0	6,4	6,0	4,0	6,4
	ESTUDIA	6,5	7,6	8,3	7,2	7,3	6,4
RENDISTA	0,1	0,0	0,0	0,0	0,0	0,0	
% TREBALLA A BCN		41,4	49,1	46,6	57,4	45,6	50,6
N		(5999)	(616)	(154)	(154)	(154)	(154)



RESUM PER DISTRICTE (2/7)

ANNEX

		Total Barcelona	Ciutat Vella	Raval	Gòtic	Barceloneta	St Pere, Sta Caterina i Ribera
NACIONALITAT	ESPANYOLA (SEMPRE)	71,6	44,1	41,2	42,3	50,4	47,0
	ESPANYOLA (ADQUIRIDA)	7,1	6,0	5,1	5,8	7,7	6,8
	ALTRES UNIO EUROPEA	7,3	18,5	15,5	29,4	19,6	16,4
	RESTA DE PAÏSOS	14,0	31,3	38,2	22,5	22,3	29,8
BARCELONA CIUTAT		43,3	23,2	20,3	23,1	31,1	23,7
LLOC D'ENAIEMENT	RESTA DE CATALUNYA	9,7	8,5	9,5	7,2	4,2	10,4
	RESTA D'ESPANYA	17,9	12,3	11,3	12,5	13,3	13,6
	ESTRANGER	29,0	55,9	58,8	57,2	51,4	52,4
	NO CONTESTA	0,1	0,0	0,0	0,0	0,0	0,0
TEMPS VIVINT A BCN	6 MESOS A 2 ANYS	6,6	14,6	12,2	17,7	16,4	16,3
	+2 ANYS A 5 ANYS	11,4	15,7	14,2	20,8	17,0	14,3
	+5 ANYS A 10 ANYS	7,9	13,8	15,0	11,6	11,1	14,9
	+10 ANYS	36,3	36,0	42,1	29,9	29,0	32,8
SEMPRE		37,7	19,8	16,4	20,0	26,6	21,7
LLENGUA HABITUAL	CATALÀ	38,8	22,0	20,3	20,1	21,7	27,2
	CASTELLÀ	53,8	59,2	60,3	59,1	59,9	56,7
	ALTRES	7,3	18,6	19,5	20,8	17,7	16,0
	NO CONTESTA	0,1	0,1	0,0	0,0	0,7	0,0
CATALÀ	%ENTEN	94,5	88,4	90,9	86,4	86,9	85,7
	%PARLA	75,3	56,8	56,5	55,3	54,0	60,3
	%ESCRIU	61,2	43,3	44,5	42,6	38,2	45,1
	%NO ENTEN, NI PARLA, NI ESCRIU	5,5	11,6	9,1	13,6	13,1	14,3
CASTELLÀ	%ENTEN	99,9	100,0	100,0	100,0	100,0	100,0
	%PARLA	99,9	99,9	100,0	99,4	100,0	100,0
	%ESCRIU	99,1	97,9	98,0	97,4	98,0	97,9
	%NO ENTEN, NI PARLA, NI ESCRIU	0,1	0,0	0,0	0,0	0,0	0,0
ANGLÈS	%ENTEN	65,5	77,9	81,2	78,7	69,6	76,6
	%PARLA	56,6	71,4	73,6	74,1	65,3	69,4
	%ESCRIU	53,1	67,9	68,4	72,2	61,6	68,3
	%NO ENTEN, NI PARLA, NI ESCRIU	34,5	22,1	18,8	21,3	30,4	23,4
N		(5999)	(616)	(154)	(154)	(154)	(154)



RESUM PER DISTRICTE (3/7)

ANNEX

		Total Barcelona	Ciutat Vella	Raval	Gòtic	Barceloneta	St Pere, Sta Caterina i Ribera
RELIGIÓ	CATÒLIC PRACTICANT	12,0	8,7	9,1	9,9	7,9	7,4
	CATÒLIC NO PRACTICANT	28,6	20,5	18,9	14,1	24,9	25,3
	ALTRES CONFESIONS CRISTIANES	4,4	3,7	2,6	3,8	6,6	4,0
	MUSULMÀ/ANA	2,3	8,6	12,4	3,9	3,1	7,7
	RELIGIONS ORIENTALS	1,0	2,3	2,6	1,9	0,6	3,4
	NO CREIENT / ATEU/A / AGNÒSTIC/A	48,6	52,8	51,0	62,6	53,4	49,1
	ALTRES	0,7	1,1	0,7	2,5	0,7	1,4
	NS / NC	2,3	2,3	2,8	1,3	2,7	1,8
IDEOLOGIA (D'1: ESQUERRA A 7: DRETA)		2,9	2,9	3,0	2,8	3,0	2,9
PERTINENÇA (D'1: ESPANYOL A 5: CATALÀ)		3,3	3,1	3,0	3,0	3,2	3,1
RECORD VOT MUNICIPALS 2019	ERC	12,2	8,1	8,3	7,8	10,3	6,2
	BCOMÚ-ECG	11,9	8,8	8,6	9,1	6,3	10,9
	PSC-CP	8,3	5,3	6,0	6,1	5,8	2,9
	BCN CANVI-C'S	2,1	1,1	1,3	2,5	0,6	0,0
	JUNTS	4,5	2,1	3,1	1,9	0,7	1,2
	PP	1,0	0,6	0,8	0,0	0,5	0,8
	CUP- CAPGIREM BARCELONA	2,3	1,2	0,7	1,3	1,3	2,0
	BCAP- PRIMÀRIES	0,3	0,7	0,6	0,0	0,5	1,3
	VOX	0,4	0,0	0,0	0,0	0,0	0,0
	ENBLANC/ NUL	0,6	0,4	0,0	0,6	1,3	0,6
	ALTRES	0,4	0,2	0,0	0,0	1,1	0,0
	NOVA VOTAR	15,5	20,2	16,2	21,8	25,4	23,6
	NO PODIA VOTAR	16,8	34,9	40,8	32,8	24,2	31,7
	NO ESTAVA EMPADRONAT/ADA A BCN	6,4	8,2	6,4	10,7	9,9	9,2
	NS / NR/ NC	17,3	8,2	7,2	5,4	12,1	9,6
N		(5999)	(616)	(154)	(154)	(154)	(154)



RESUM PER DISTRICTE (4/7)

ANNEX

	Total Barcelona	Ciutat Vella	Raval	Gòtic	Barceloneta	St Pere, Sta Caterina i Ribera
%LLEGEIXPREMSA DIÀRIAMENT	55,0	53,8	54,2	57,2	51,0	52,5
LA VANGUARDIA	44,8	42,2	43,2	44,4	40,0	40,4
EL PERIÒDICO	22,7	19,2	20,3	21,3	20,0	15,1
EL PAÍS	15,6	21,3	23,0	23,0	20,8	17,0
ARA	9,8	6,7	6,4	10,5	4,1	6,6
EL PUNTA VIU	2,7	1,8	2,7	2,0	0,6	0,7
PREMSA QUELLEGEIX (BASELLEGEIXEN. MULT.)	4,5	4,5	5,2	3,8	3,2	4,5
DIARIS DIGITALS PURS	12,7	12,5	14,1	10,7	10,3	11,8
DIARI PAPER GRATUÏT	6,1	6,4	5,9	3,2	10,7	6,6
DIARIS ESPORTIUS	5,7	3,8	5,2	1,4	5,3	1,8
ALTRES	5,6	9,4	8,4	14,3	6,2	10,1
NS / NC	6,5	6,6	6,5	7,6	7,9	5,2
NOLLEGEIXEN PREMSA	16,3	16,8	16,6	10,5	18,2	20,5
LA 1	24,0	17,9	14,9	14,8	24,0	22,0
LA 2	7,5	6,6	6,4	6,6	7,0	6,7
TV3 / CANAL 3-24	46,9	32,8	31,4	30,8	33,6	36,6
CANAL 33 / CANAL SÚPER 3	2,5	0,9	0,7	0,0	0,0	2,7
ANTENA 3	22,8	13,1	12,7	10,4	14,9	14,6
TELE5	17,9	16,0	17,5	12,9	17,2	14,3
CUATRO	8,9	7,4	8,4	4,9	7,2	7,2
LA SEXTA	22,6	20,5	22,1	13,1	17,8	24,3
CANALS D'ENTRETENIMENT, SÈRIES	30,9	26,4	26,5	22,2	34,6	23,6
ALTRES	20,7	25,8	32,0	19,5	21,3	20,6
NOMIRA TV	7,0	14,3	15,6	17,3	13,0	10,5
NOTÉTV	2,1	6,8	3,2	13,1	3,2	12,5
NS / NC	1,5	1,2	0,6	2,5	2,6	0,8
N	(5999)	(616)	(154)	(154)	(154)	(154)



RESUM PER DISTRICTE (5/7)

ANNEX

		Total Barcelona	Ciutat Vella	Raval	Gòtic	Barceloneta	St Pere, Sta Caterina i Ribera
SEXEMMBRELLAR AMB +INGRESSOS	DONA	41,9	39,0	34,4	48,4	40,2	40,9
	HOME	58,1	61,0	65,6	51,6	59,8	59,1
EDAT MEMBRELLAR AMB +INGRESSOS	DE 18 A 24 ANYS	2,6	4,4	4,5	4,7	3,8	4,5
	DE 25 A 34 ANYS	15,9	24,8	21,2	28,9	28,0	26,8
	DE 35 A 44 ANYS	18,7	22,6	25,0	21,2	19,0	21,3
	DE 45 A 54 ANYS	19,8	18,5	20,7	14,8	16,5	18,2
	DE 55 A 64 ANYS	16,7	12,3	12,6	12,4	12,7	11,1
	DE 65 a 74 ANYS	12,0	8,3	8,6	9,1	9,6	6,3
	75 ANYS I MÉS	14,4	9,1	7,4	9,0	10,4	11,8
ESTUDIS MEMBRELLAR AMB +INGRESSOS	OBLIGATORIS NO FINALITZATS	2,3	3,6	3,3	3,6	4,2	3,8
	OBLIGATORIS SECUNDARIS	15,6	11,2	9,1	12,2	17,4	10,7
	UNIVERSITARIS	31,1	32,4	37,5	25,5	31,1	27,8
	POST UNIVERSITARIS	28,2	27,1	26,1	30,8	26,1	27,2
	NS / NC	20,1	22,8	20,7	26,0	18,1	27,9
SITUACIÓ LABORAL MEMBRELLAR AMB +INGRESSOS	TREBALLA PER COMPTE PROPI	2,6	2,9	3,2	2,0	3,1	2,6
	TREBALLA PER COMPTE PROPI ACTUALMENT ATURADA D'ACTIVITAT	11,0	14,5	15,5	13,0	11,1	16,0
	TREBALLA PER COMPTED'ALTRI	0,2	1,0	1,3	0,6	0,7	0,6
	TREBALLA PER COMPTED'ALTRI AFECTAT PER EROOERTO	52,6	49,6	45,8	56,2	48,0	54,0
	COBRA JUBILACIÓ, PREJUBILACIÓ/ PENSÍO	1,5	2,5	3,9	0,6	3,3	0,7
	ESTÁ A L'ATUR	28,1	21,0	19,9	19,6	24,6	21,6
	TASQUES DE LA LLAR (NO REMUNERADES)	3,3	7,3	9,7	3,9	7,7	4,5
	ESTUDIA	1,0	1,7	1,3	3,5	1,3	1,3
	RENDISTA	1,6	2,3	2,6	2,6	2,6	1,3
	NO CONTESTA	0,1	0,0	0,0	0,0	0,0	0,0
N	0,6	0,1	0,0	0,0	0,6	0,0	
		(5999)	(616)	(154)	(154)	(154)	(154)



RESUM PER DISTRICTE (6/7)

ANNEX

	Total Barcelona	Ciutat Vella	Raval	Gòtic	Barceloneta	St Pere, Sta Caterina i Ribera
TIPUS DEFAMÍLIA						
PERSONA SOLA	17,0	24,8	26,0	19,1	35,1	19,0
PARELLA SOLA	27,6	26,1	21,1	31,0	34,7	27,0
PARELLA AMB FILLS	31,5	20,3	26,5	13,2	13,0	17,8
MONO-PARENTAL AMB FILLS	12,0	8,9	7,7	8,0	9,6	11,4
ALTRES FAMÍLIA	4,7	7,0	7,1	8,4	4,5	7,7
ALTRES SITUACIONS	7,1	12,9	11,6	20,4	3,2	17,0
BASE PERSONES						
%PARTICIPA EN XARXES SOCIALS <30 DIES	91,3	93,7	95,5	91,8	85,1	97,1
%TELÈFON MÒBIL	98,8	99,0	99,2	99,4	97,9	99,3
%ÚS INTERNET AL MÒBIL	92,9	95,1	95,5	94,5	89,7	98,5
BASE HABITATGES						
NOMBRE DE PERSONES MUEN A L'HABITATGE	2,1	1,9	1,9	1,9	1,6	2,0
%TELÈFON FIXA CASA	71,9	54,4	55,6	57,0	50,9	53,2
%INTERNET A CASA	89,5	91,6	93,9	91,5	90,6	87,6
%ORDINADOR A CASA	81,6	82,3	81,6	81,2	81,7	85,0
NOMBRE D'ORDINADORS (BASE: TOTS ELS HABITATGES)	1,6	1,5	1,5	1,6	1,3	1,7
NOMBRE D'ORDINADORS (BASE: HABITATGES QUE TENEN ORDINADOR)	1,9	1,8	1,8	2,0	1,5	1,9
%TAULETA	58,8	54,6	53,4	56,2	49,2	60,8
%TELÈFON MÒBIL	98,3	98,9	98,5	99,6	98,8	99,3
%AMB GOS O GOSSES A CASA	15,2	13,7	12,8	21,9	13,0	10,5
NOMBRE DE GOSSOS (BASE: TOTS ELS HABITATGES)	0,2	0,2	0,1	0,3	0,2	0,1
NOMBRE DE GOSSOS (BASE: HABITATGES QUE TENEN GOS)	1,1	1,2	1,1	1,2	1,2	1,3
%COTXE A CASA	49,9	24,2	23,0	21,5	24,3	28,3
N	(5999)	(616)	(154)	(154)	(154)	(154)



RESUM PER DISTRICTE (7/7)

ANNEX

		Total Barcelona	Ciutat Vella	Raval	Gòtic	Barceloneta	St Pere, Sta Caterina i Ribera
BASE HABITATGES							
	PROPIETAT	54,1	29,5	30,6	22,5	32,1	29,8
	LLOGUER	41,8	66,1	64,5	72,8	62,6	67,5
RÈGIM DE TINEÇA	CESSIÓ GRATUÏTA	2,3	2,2	2,8	1,4	3,9	0,3
DEL HABITATGE	OCUPADA	0,2	0,9	1,7	0,0	0,1	0,4
	HABITACIÓ	0,8	0,9	0,4	3,3	0,3	0,7
	ALTRES / NS / NC	0,8	0,4	0,0	0,0	1,0	1,3
INGRESSOS MENSUALS		2.314,4	1.942,6	1.997,3	2.037,3	1.812,6	1.864,3
	HA MILLORAT	15,8	20,0	22,2	24,1	17,0	15,0
EVO. ECONOMIA	ESTÀ IGUAL	44,7	34,7	28,7	40,0	33,9	44,2
FAMILIAR	HA EMPITJORAT	38,3	44,0	47,8	34,7	47,8	39,5
	NS / NC	1,2	1,3	1,4	1,1	1,2	1,3
	ALT	10,9	15,5	18,8	13,1	14,4	10,9
NIVELL	MITJÀ	70,5	70,6	70,2	70,3	64,1	77,0
SOCIOECONÒMIC	BAIX	18,6	14,0	11,0	16,5	21,5	12,1
N		(5999)	(616)	(154)	(154)	(154)	(154)



**Ajuntament
de Barcelona**

