



S U P
E R I
L L A

B A R
C E L
O N A



01

SALT D'ESCALA:
SUPERILLA
BARCELONA

02

ACTUALITZEM
EL PLA CERDÀ AL
SEGLE XXI

03

FONAMENTS DEL
NOU MODEL: EIXOS
VERDS I PLACES

04

PRIMERES
ACTUACIONS

05

UN PROJECTE
DE CIUTAT



S U P B A R
E R I C E L
L L A O N A

01

SALT D'ESCALA:
SUPERILLA
BARCELONA

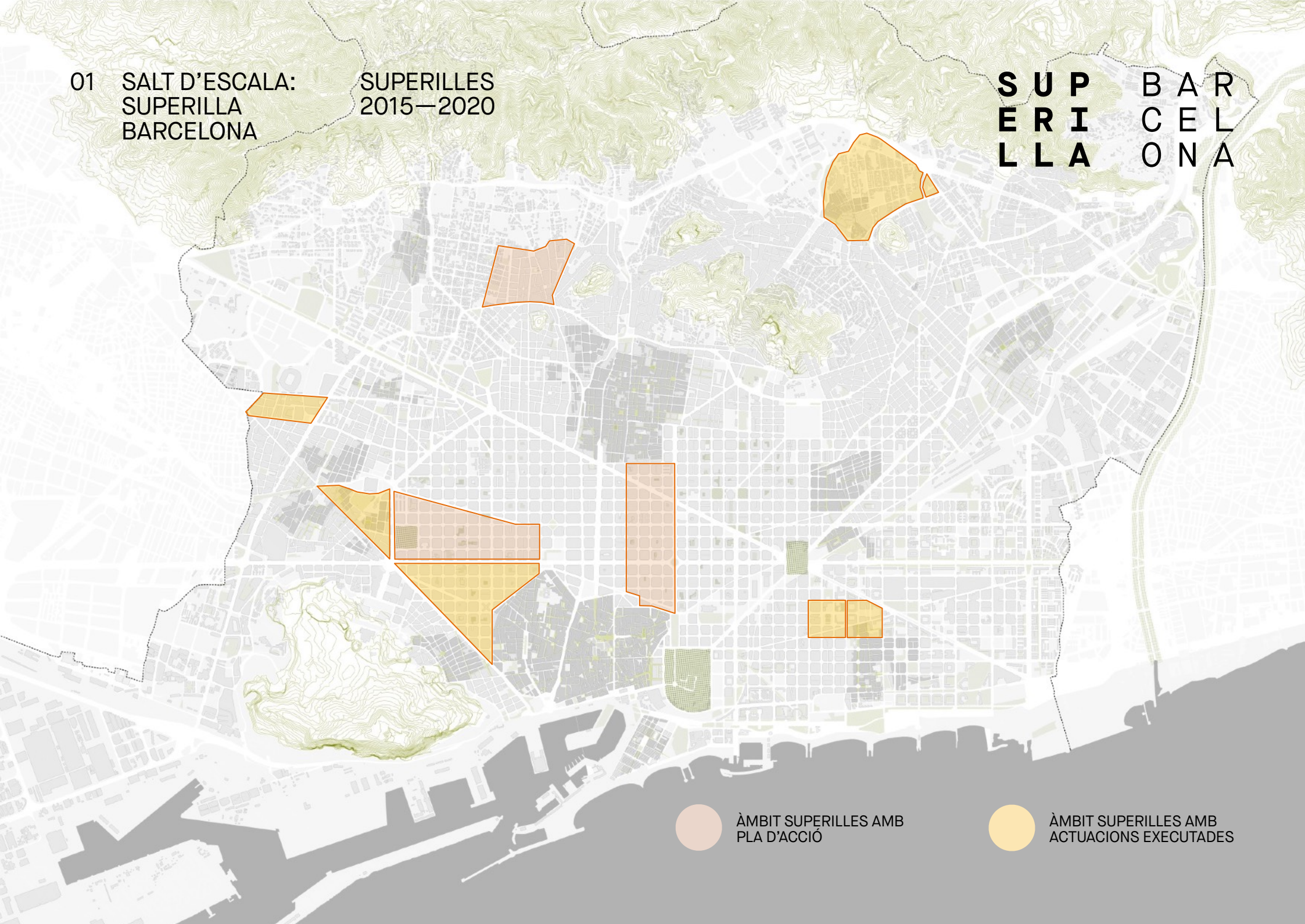


S U P B A R
E R I C E L
L L A O N A

01 SALT D'ESCALA:
SUPERILLA
BARCELONA

SUPERILLES
2015—2020

S U P B A R
E R I C E L
L L A O N A



ÀMBIT SUPERILLES AMB
PLA D'ACCIÓ

ÀMBIT SUPERILLES AMB
ACTUACIONS EXECUTADES

01 SALT D'ESCALA:
SUPERILLA
BARCELONA

S U P B A R
E R I C E L
L L A O N A

L'Ajuntament de Barcelona aspira a construir un MODEL DE CIUTAT que disposi d'un espai públic...

- Més segur i saludable.
- Que afavoreixi les relacions socials.
- Que fomenti el comerç de proximitat.
- Que posi en el centre les necessitats dels nens i la gent gran d'aquesta ciutat.

SUPERILLES és la fórmula per aconseguir aquest objectiu.

És un model d'èxit, molt ben valorat allà on s'ha implantat i amb prestigi internacional.



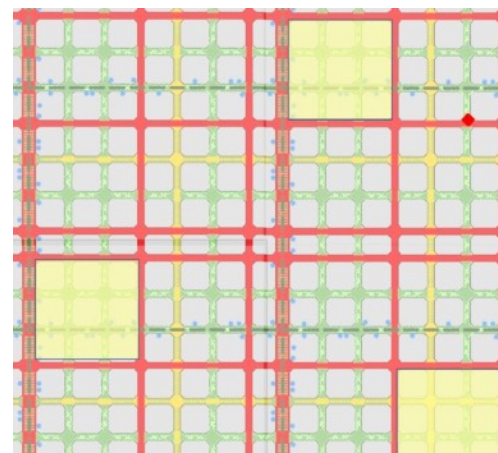
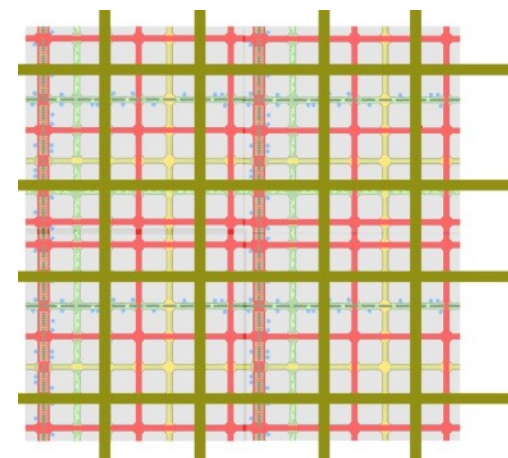
01 SALT D'ESCALA:
SUPERILLA
BARCELONA

S U P B A R
E R I C E L
L L A O N A

Volem que SUPERILLES esdevingui el model de transformació de l'espai públic 100% Barcelona.

Canvi d'enfoc: Si abans actuàvem localment, en àmbits delimitats, ara volem ampliar la mirada i aspirem a que els canvis siguin estructurals.

ESTRATÈGIA D'IMPLANTACIÓ
PER EIXOS VERDS



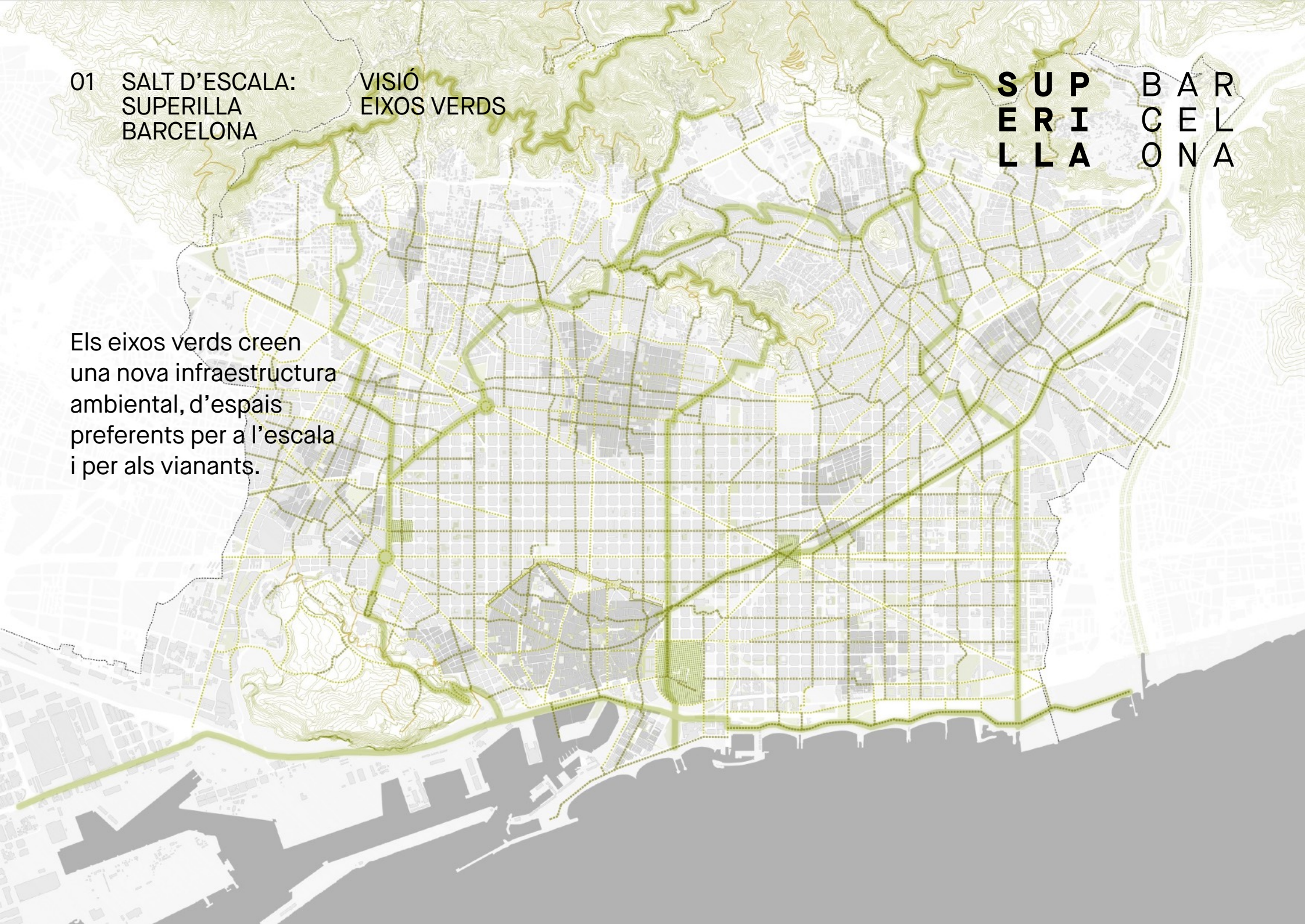
ESTRATÈGIA D'IMPLANTACIÓ
PER ÀREES

01 SALT D'ESCALA:
SUPERILLA
BARCELONA

VISIÓ
EIXOS VERDS

S U P B A R
E R I C E L
L A O N A

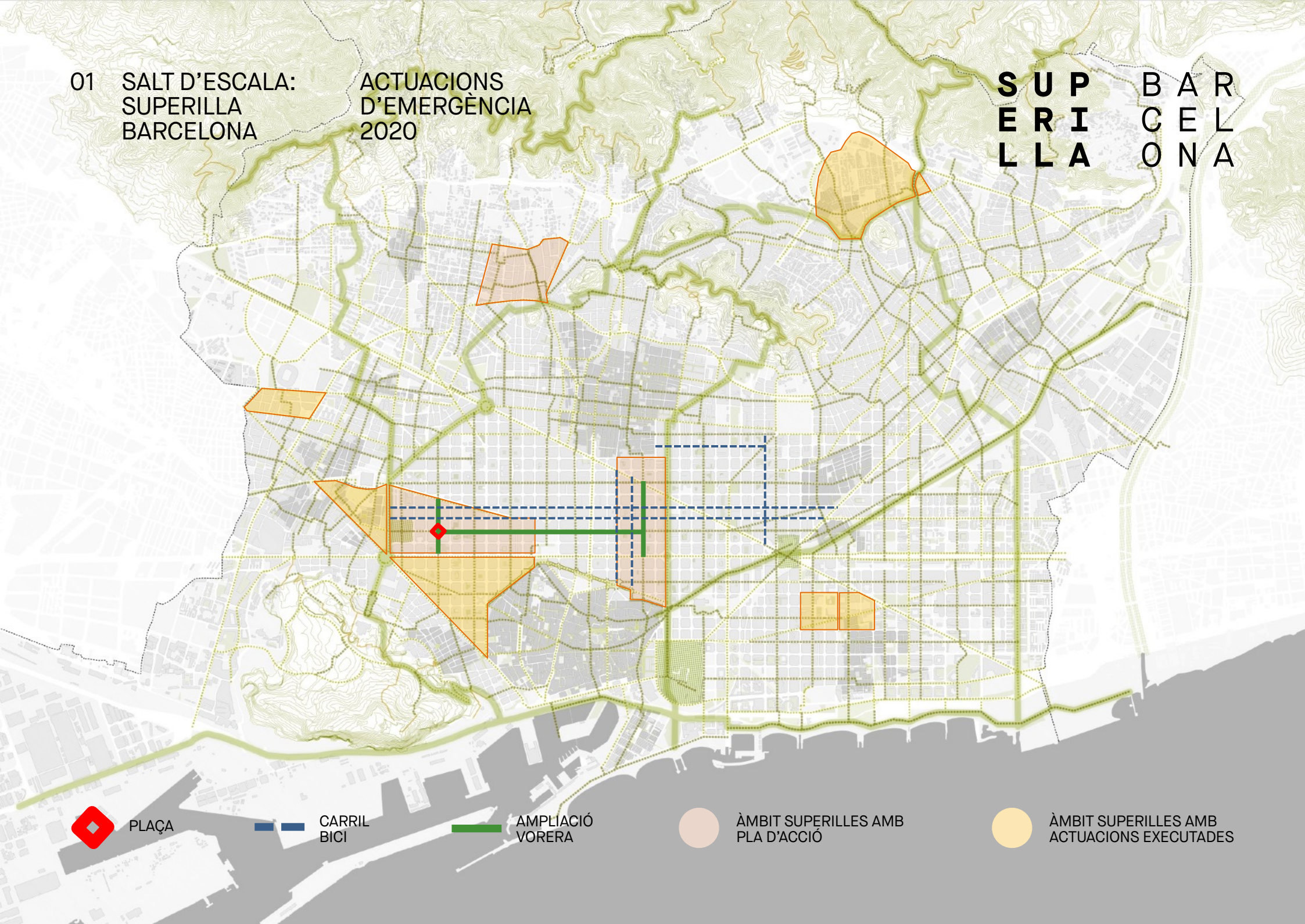
Els eixos verds creen
una nova infraestructura
ambiental, d'espais
preferents per a l'escala
i per als vianants.



01 SALT D'ESCALA:
SUPERILLA
BARCELONA

ACTUACIONS
D'EMERGÈNCIA
2020

S U P E R I L L A
B A R C E L O N A



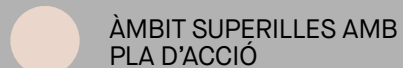
PLAÇA



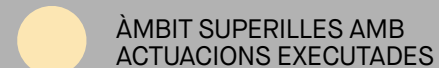
CARRIL
BICI



AMPLIACIÓ
VORERA



ÀMBIT SUPERILLES AMB
PLA D'ACCIÓ



ÀMBIT SUPERILLES AMB
ACTUACIONS EXECUTADES

01 SALT D'ESCALA:
SUPERILLA
BARCELONA

S U P B A R
E R I C E L
L L A O N A

Una nova visió de l'estructura de la ciutat que orienta totes les transformacions de l'espai públic de la ciutat com Avinguda Meridiana, l'Avinguda Diagonal o el 22@.

Només així podrem assolir els reptes que ens hem posat a través de:

- Declaració d'Emergència Climàtica.
- Nou Pla de Mobilitat Urbana.



02

ACTUALITZEM
EL PLA CERDÀ AL
SEGLE XXI

02 ACTUALITZEM EL PLA CERDÀ AL SEGLE XXI

LA TRAMA CERDÀ, ÀMBIT D'ACTUACIÓ PRIORITÀRIA

SUP
ERILA
LLA

BAR
CEL
ONA

VISIÓ DE FUTUR

Que els ciutadans de l'Eixample disposin d'una plaça o un eix verd a 200 metres com a màxim, millorant de forma especialment significativa l'oferta d'espais de trobada i gaudi a la zona central de l'Eixample.

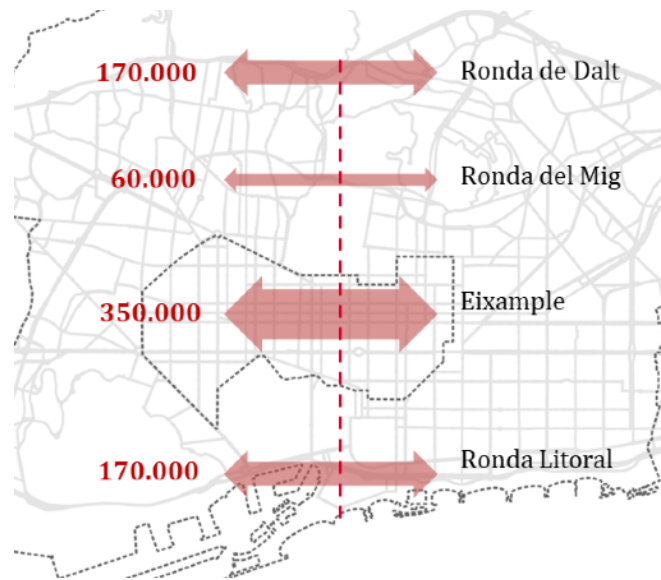
EIXOS VERDS
AMB PRIORITAT VIANANT

02 ACTUALITZEM EL PLA CERDÀ AL SEGLE XXI

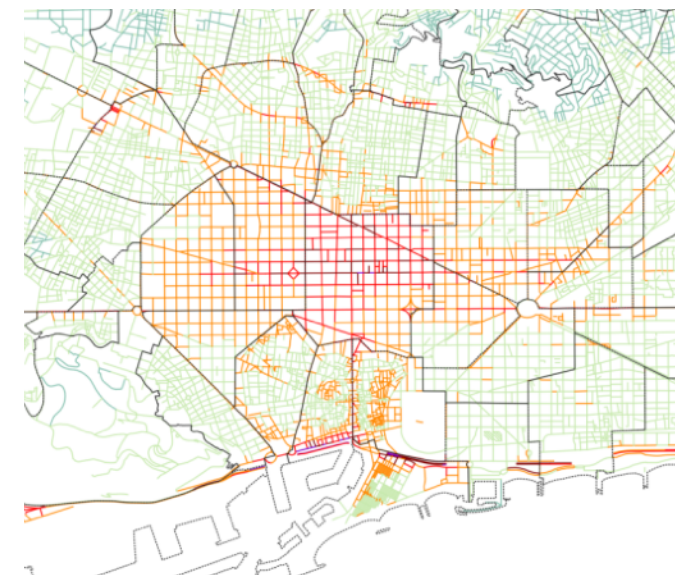
S U P B A R
E R I C E L
L L A O N A

La trama Cerdà és l'àmbit d'actuació prioritària degut a:

- Elevada contaminació ambiental (50 micrograms/m³ de mitjana al 2019, quan l'OMS recomana no superar els 40 micrograms/m³).
- Gran volum de trànsit de pas que només vol creuar la ciutat.
- Potencial d'irradiació i impacte cap a la resta de la ciutat.



FLUXOS DE TRÀNSIT



CONCENTRACIÓ NO₂ (ug/m³)

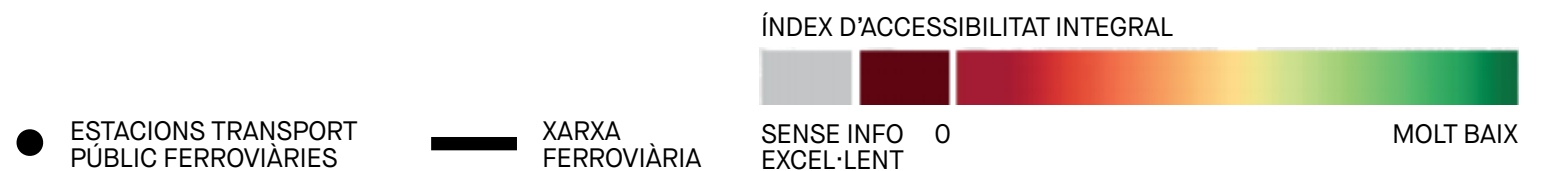
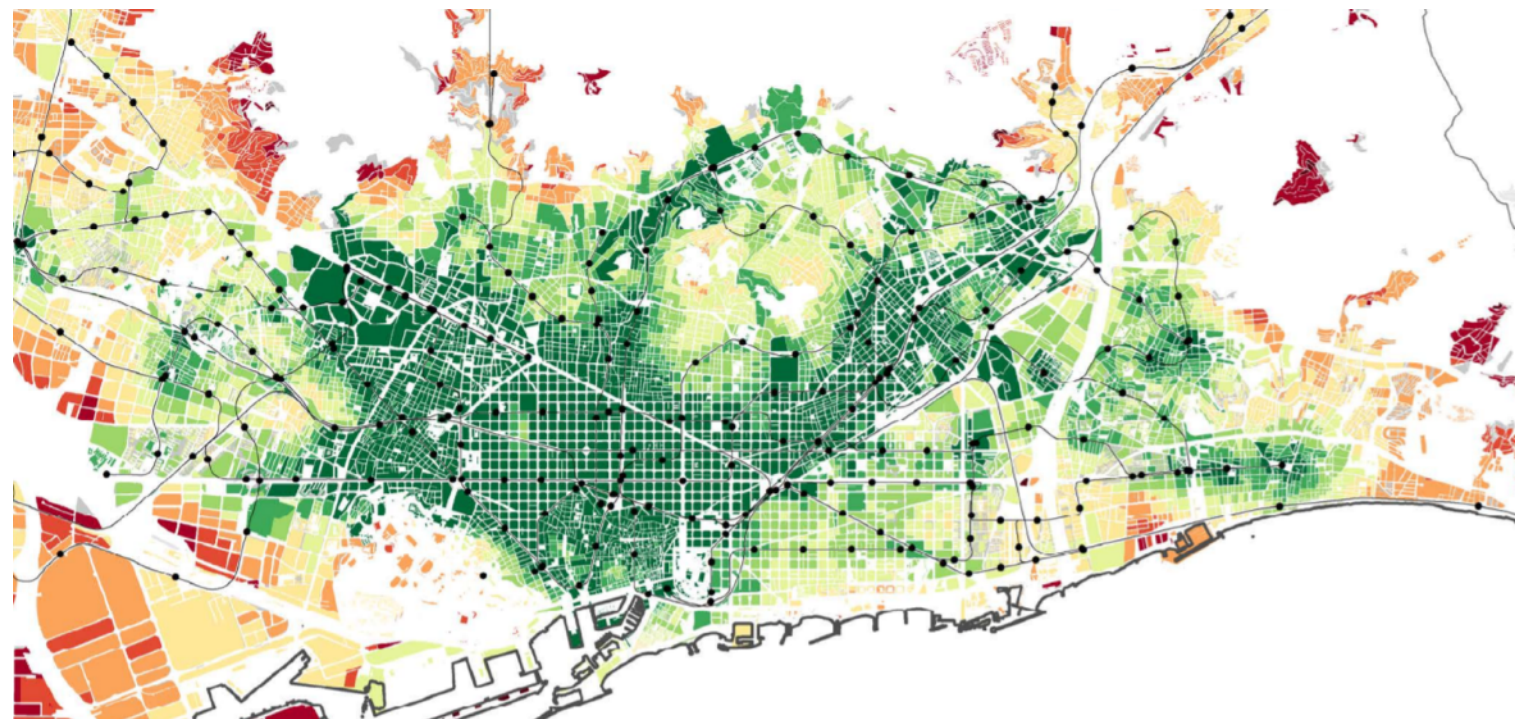
02 ACTUALITZEM
EL PLA CERDÀ AL
SEGLE XXI

PROXIMITAT COMBINADA A L'OFERTA
DE SERVEIS DE TRANSPORT PÚBLIC

S U P B A R
E R I C E L
L L A O N A

L'Eixample és
un dels territoris amb
una xarxa de transport
públic més potent.

La proposta d'eixos verds
manté l'accessibilitat
en transport públic en
aquest territori.



02 ACTUALITZEM EL PLA CERDÀ AL SEGLE XXI

CONCRECIÓ AL'EIXAMPLE

S U P B A R
E R I C E L
L A O N A

EIXOS VERDS I PLACES

- 21 eixos verds (33 Km): un de cada tres carrers.
- 21 places (3,9 Ha).
- Increment de 33,4 Ha d'espai per a vianants.
- 6,6 Ha de verd urbà.
- Cobertura de 200 m a tota la població.

EIX VERD AMB
PRIORITAT VIANANT

EIX VERD SENSE
PRIORITAT VIANANT

PLACES
OCTOGONALS

CORREDORS VERDS
URBANS

ESPAIS VERDS

03

FONAMENTS DEL NOU MODEL: EIXOS VERDS I PLACES

03 FONAMENTS DEL COM HO VOLEM FER?
NOU MODEL: EIXOS
VERDS I PLACES

S U P **B A R**
E R I **C E L**
L L A **O N A**

Variant el focus de les actuacions. D'actuar en àmbits locals concrets, com Poblenou, Horta, Sant Antoni... a actuacions amb visió de ciutat, transversals, basades en eixos verds i places que s'estenen per tota la ciutat, especialment a la trama Cerdà.

03 FONAMENTS DEL NOU MODEL: EIXOS VERDS I PLACES
DOS TIPUS D'ACTUACIONS

S U P B A R
E R I C E L
L L A O N A

EIXOS VERDS (CARRERS)

Carrers pacificats, de preferència per als vianants, amb llocs d'estada, més verd, espais de relació, joc i gaudi...

PLACES

Als encreuaments dels eixos sorgeixen noves places, convertides en espais d'estada confortables, amb més verd, jocs infantils...



03 FONAMENTS DEL
NOU MODEL: EIXOS
VERDS I PLACES

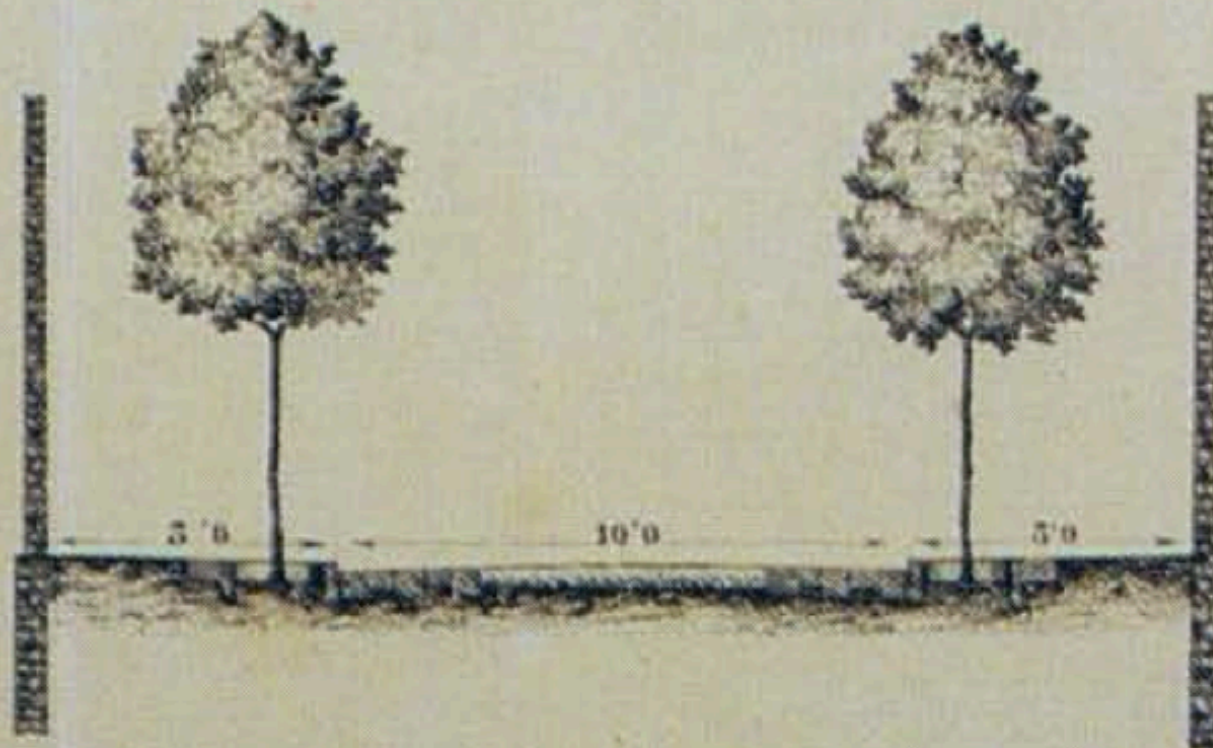
EL CARRER
DEL SEGLE XIX

S U P B A R
E R I C E L
L L A O N A

12'3

25'0

2º de las calles **M.** 51, 52 y 53 de 20. metros de anchura.



03 FONAMENTS DEL NOU MODEL: EIXOS VERDS I PLACES EL CARRER SEGLE XX

S U P B A R
E R I C E L
L L A O N A

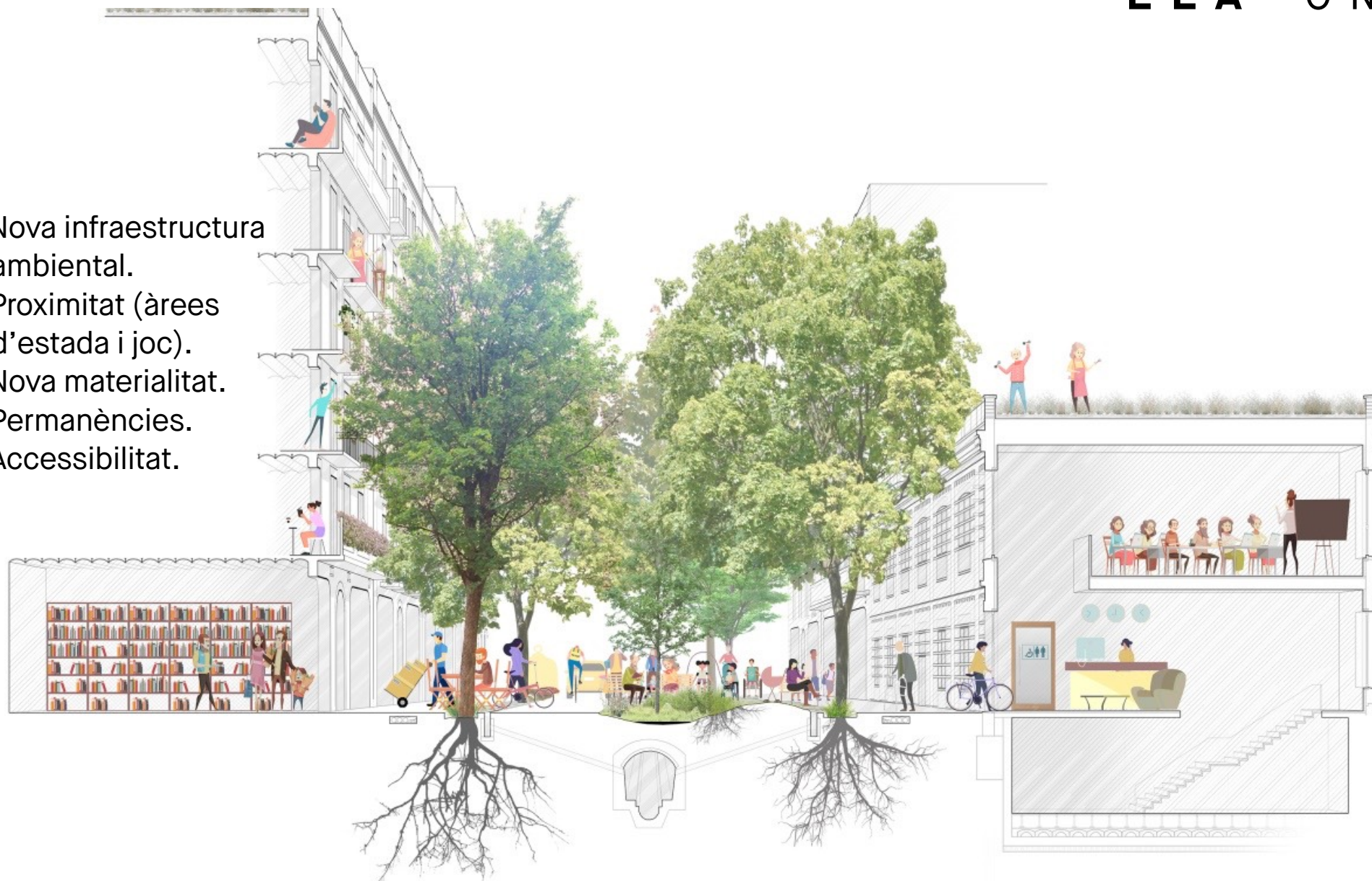


03 FONAMENTS DEL
NOU MODEL: EIXOS
VERDS I PLACES

EL CARRER
DEL SEGLE XXI

S U P B A R
E R I C E L
L L A O N A

- Nova infraestructura ambiental.
- Proximitat (àrees d'estada i joc).
- Nova materialitat.
- Permanències.
- Accessibilitat.



03 FONAMENTS DEL NOU MODEL:
NOU MODEL: EIXOS VERDS I PLACES
NOU MODEL D'ESPÀI PÚBLIC

S U P B A R
E R I C E L
L L A O N A

Estratègia de transformació de l'espai públic de tota la ciutat, amb l'objectiu de destinar espai utilitzat actualment pel vehicle privat a usos ciutadans, mitjançant un nou model d'espai públic més just i més saludable.

NOVA INFRAESTRUCTURA AMBIENTAL

Visió infraestructural de l'espai públic, del cicle de l'aigua, del verd i la biodiversitat, del sòl i l'energia. Com a mínim un 20% de sòl permeable, i com a mínim, la meitat d'aquest serà plantat.

PROXIMITAT (ÀREES D'ESTADA I DE JOC)

El dret a l'espai públic, a l'espai d'ús ciutadà, al passeig, a l'estada i al joc. Amb visió feminista, priorititzant infants i gent gran. Afavorint els serveis i el comerç de proximitat.

NOVA MATERIALITAT

Noves solucions i materials de baix impacte ambiental, adaptables i ergonòmics.

PERMANÈNCIES

El valor de les permanències, dels elements existents, del paisatge i del patrimoni històric.

ACCESSIBILITAT

La garantia d'accés pels vehicles de veïns, de serveis i d'emergència.

03 FONAMENTS DEL NOU MODEL: EIXOS VERDS I PLACES

LA PLAÇA (2.000 M²)

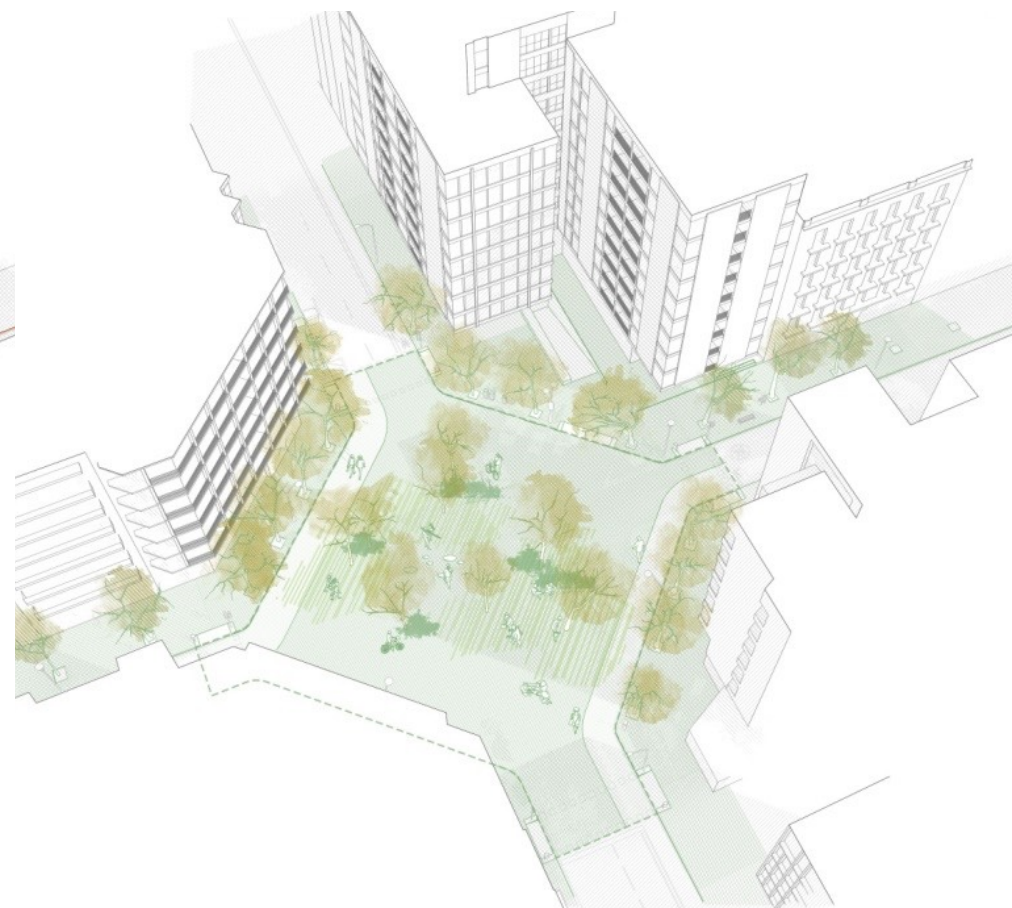
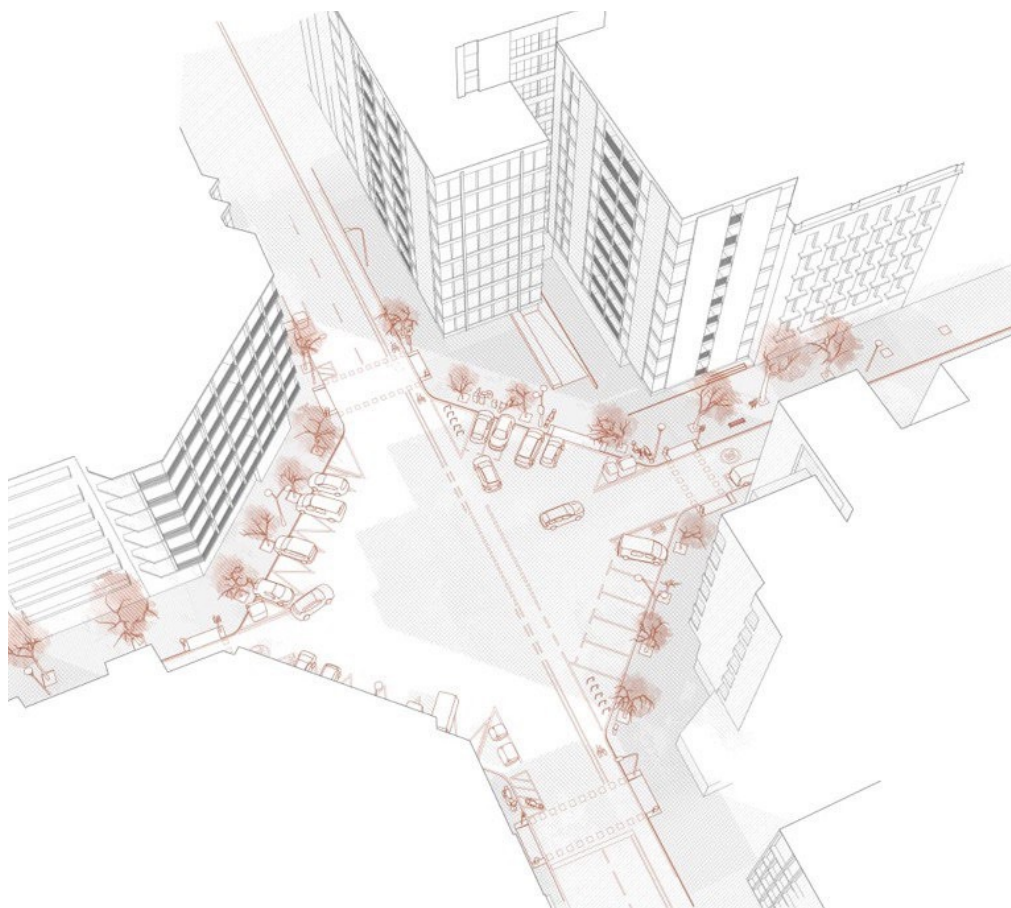
S U P B A R
E R I C E L
L L A O N A

Espai de 2.000 m² aprox. que ocuparan les futures places de barri de l'Eixample.
Espai similar a una plaça de Gràcia.



03 FONAMENTS DEL NOU MODEL: EIXOS VERDS I PLACES DE LA CRUÏLLA A LA PLAÇA

S U P B A R
E R I C E L
L L A O N A



04

PRIMERES ACTUACIONES

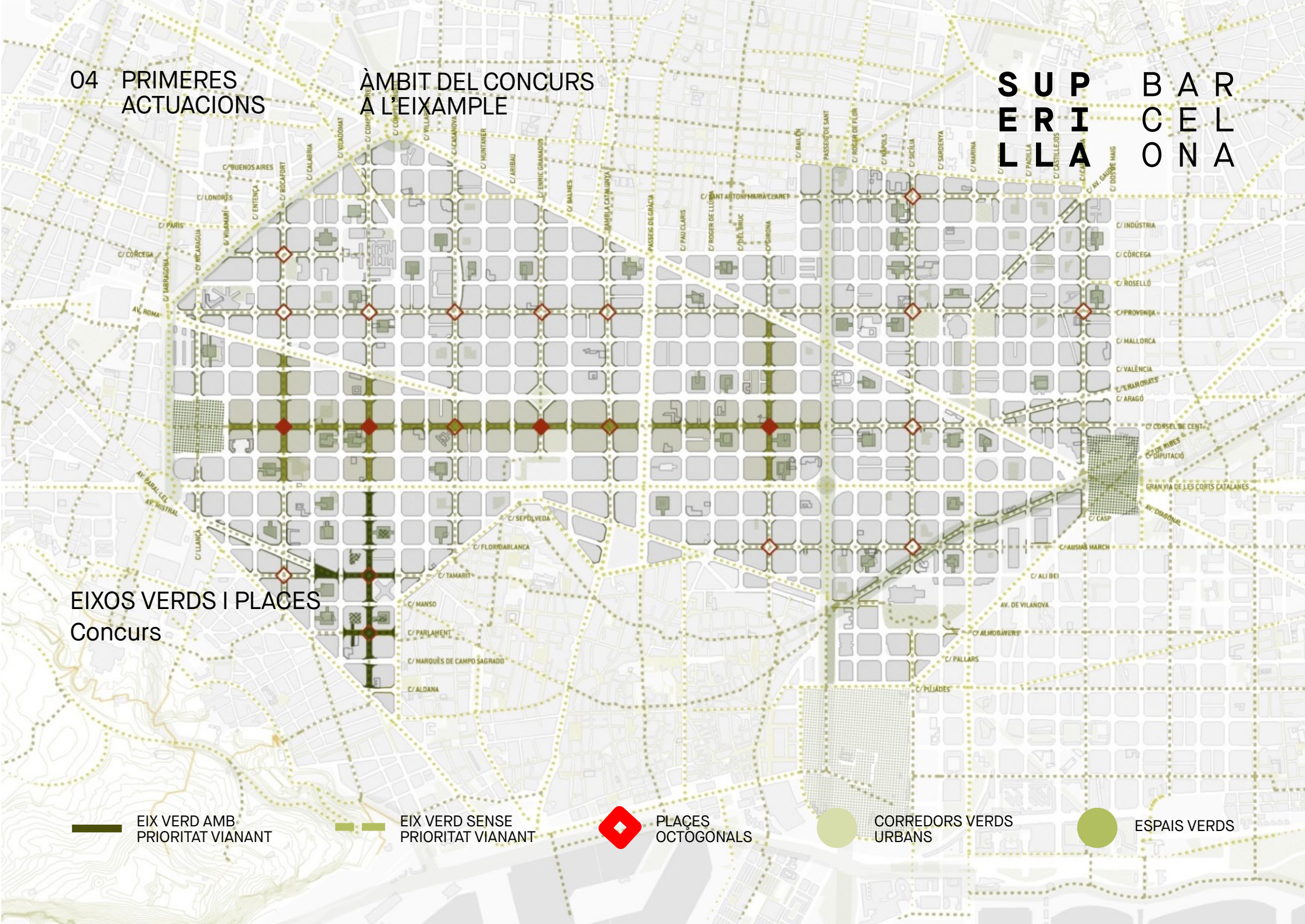
04 PRIMERES ACTUACIONS

ÀMBIT DEL CONCURS A L'EIXAMPLE

S U P
E R I
L L A B A R
C E L
O N A

EIXOS VERDS I PLACES Concurs

-  EIX VERD AMB PRIORITAT VIANANT
-  EIX VERD SENSE PRIORITAT VIANANT
-  PLACES OCTOGONALS
-  CORREDORS VERDS URBANS
-  ESPAIS VERDS



04 PRIMERES
ACTUACIONS

QUÈ FAREM
AQUEST MANDAT?

S U P **B A R**
E R I **C E L**
L L A **O N A**

L'actuació del programa SUPERILLES a tota la ciutat és una estratègia de transformació de futur.

Aquest mandat comencem fent 2 concursos públics amb un doble objectiu:

- Dibuixar una ciutat a mig termini i definir el model de carrer del segle XXI.
- Redactar els projectes per transformar aquest mandat.

CONCURS DE 4 EIXOS VERDS

- Consell de Cent.
- Rocafort.
- Comte Borrell.
- Girona.

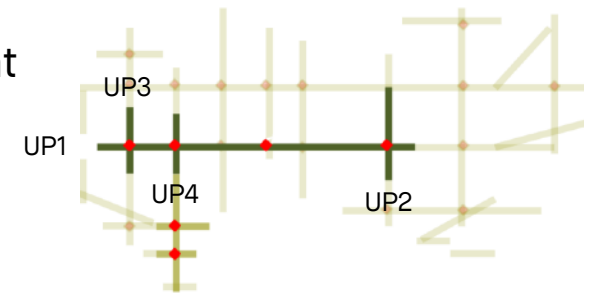
CONCURS DE 4 PLACES

- Consell de Cent / Rocafort.
- Consell de Cent / Comte Borrell.
- Consell de Cent / Enric Granados.
- Consell de Cent / Girona.

CONCURS NOUS EIXOS VERDS

L'objecte d'aquest concurs és seleccionar els futurs redactors d'1 document de model d'espai públic dels eixos verds i de 4 projectes de reurbanització de 4 carrers (total: longitud: 4,65 km, superfície: 11,12 Ha.):

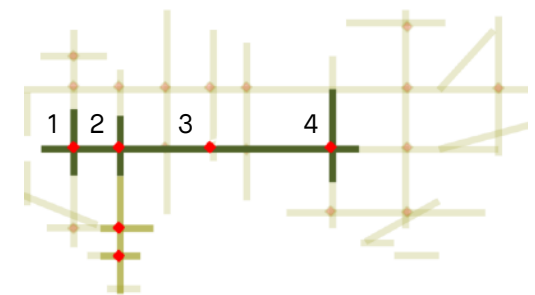
- UP1 Consell de Cent (longitud: 2,8 km, superfície: 64.540 m²).
- UP2 Girona (longitud: 0,75 km, superfície: 16.244 m²).
- UP3 Rocafort (longitud: 0,6 km, superfície: 12.797 m²).
- UP3 Borrell (longitud: 0,5 km, superfície: 10.010 m²).



CONCURS NOVES PLACES

L'objecte d'aquest concurs és seleccionar els futurs redactors de 4 projectes de reurbanització de 4 places (total: 0,8 Ha aprox):

- 1 Consell de Cent / Rocafort (superfície: 2.000 m² aprox).
- 2 Consell de Cent / Borrell (superfície: 2.000 m² aprox).
- 3 Consell de Cent / Enric Granados (superfície: 2.000 m² aprox).
- 4 Consell de Cent / Girona (superfície: 2.000 m² aprox).



04 PRIMERES
ACTUACIONS

PROPOSTA LICITACIÓ
SUPERILLES EIXAMPLE

S U P **B A R**
E R I **C E L**
L L A **O N A**

TREBALL COL·LABORATIU

- 8 equips treballant en el nou model de l'espai públic (4 en carrers i 4 en places).
- De forma transversal i multidisciplinar.
- El document de model d'espai públic dels eixos verds redactat per l'equip guanyador del concurs d'eixos, acompanyat dels 3 equips següents classificats, definirà els criteris projectuals bàsics dels eixos verds.
- Oficina del concurs.
- Consell assessor.

04 PRIMERES
ACTUACIONS

PROPOSTA LICITACIÓ
SUPERILLES EIXAMPLE

S U P B A R
E R I C E L
L L A O N A

PRESSUPOST

- Pressupost executiu eixos: 31,3 M euros (IVA inclòs).
 - Pressupost executiu places: 4,7 M euros (IVA inclòs).
- Total: 36 M euros.

CALENDARI

- 11/11/2020 — Publicació concurs.
- 17/12/2020 — Entrega de les propostes (35 dies naturals).
- 03/2021 — Fallo del jurat.
- 04/2021 — Procés participatiu (3 mesos).
- 05/2021 — Redacció del projecte (8 mesos).
- Primer trimestre 2022 — Inici d'obres.

05

UN PROJECTE DE CIUTAT

05 UN PROJECTE DE CIUTAT

S U P B A R
E R I C E L
L L A O N A

Volem que sigui un projecte de ciutat que es construeixi amb diàleg i participació de tots els agents i ciutadania. Per això contempla la creació d'una oficina central del projecte i un consell assessor.

El PROGRAMA SUPERILLES sempre s'ha caracteritzat per escoltar el veïnat i les entitats, i treballar plegats el disseny i les necessitats de cada transformació.

Per aquest motiu, la proposta de l'Ajuntament i els resultats dels concursos es treballaran conjuntament amb el veïnat, les entitats, els agents econòmics i els col·legis professionals, tant a nivell de ciutat com de barri.

