

# **INFORMES ESTADÍSTICS**

**Eleccions Europees a Barcelona.**

**13 de juny 2004**

# INFORMES ESTADÍSTICS

**Eleccions Europees a Barcelona.**

**13 de juny 2004**

# Í N D E X

	Pàg.
<b>Presentació</b>	<b>3</b>
<b>1. Eleccions Europees a Barcelona. 13 juny 2004</b>	<b>4</b>
1.1. Resultats a Barcelona	
1.2. Resultats per districtes. Absoluts i % sobre electors i votants	
1.3. Mapes de participació i partits per districtes	
1.4. Resultats per zones estadístiques. Absoluts i % sobre electors i votants	
1.5. Mapes de participació i partits per zones estadístiques	
<b>2. Evolució de resultats de les eleccions Europees a Barcelona. 1994-2004</b>	<b>23</b>
2.1. Barcelona ciutat	
2.2. Districte 1. Ciutat Vella	
2.3. Districte 2. Eixample	
2.4. Districte 3. Sants-Montjuïc	
2.5. Districte 4. Les Corts	
2.6. Districte 5. Sarrià-Sant Gervasi	
2.7. Districte 6. Gràcia	
2.8. Districte 7. Horta-Guinardó	
2.9. Districte 8. Nou Barris	
2.10. Districte 9. Sant Andreu	
2.11. Districte 10. Sant Martí	
<b>3. Resultats a Barcelona segons tipus d'elecció</b>	<b>35</b>
3.1. Eleccions Generals. 1996-2004	
3.2. Eleccions Autonòmiques. 1995-2003	
3.3. Eleccions Locals. 1995-2003	
<b>4. Eleccions Europees a Catalunya. 13 juny 2004</b>	<b>39</b>
4.1. Resultats a Catalunya	
4.2. Resultats a Catalunya per províncies	
4.3. Resultats a Catalunya per àmbits territorials	
4.4. Evolució de resultats electorals a Catalunya. 1994-2004	
<b>5. Eleccions Europees a Espanya. 13 juny 2004</b>	<b>43</b>
5.1. Resultats a Espanya	
5.2. Distribució d'escons a Espanya. 1994-2004	
5.3. Evolució dels resultats a Espanya. 1994-2004	
5.4. Evolució dels resultats per Comunitats Autònomes. 1999-2004	
<b>6. Relació de candidatures presentades</b>	<b>48</b>
6.1. Candidatures. 13 juny 2004	
6.2. Candidatures. 13 juny 1999	
6.3. Candidatures. 12 juny 1994	
<b>7. Enquestes pre-electorals publicades</b>	<b>52</b>
7.1. Estimació de resultats. Espanya	
7.2. Fitxa tècnica. Espanya	
<b>8. Eleccions Europees a la Unió Europea</b>	<b>56</b>
8.1. Participació per països. 1994-2004	
8.2. Composició del Parlament Europeu per grups polítics. 1994-2004	

## PRESENTACIÓ

L'objectiu del present dossier és el d'oferir a tots els ciutadans un recull de les dades i xifres més significatives de la jornada electoral del 13 de juny de 2004.

L'exposició dels resultats electorals tracten detalladament els resultats registrats en la present convocatòria electoral i es comparen amb les anteriors eleccions Europees – de 1994 i de 1999 -.

Cal tenir en compte que si bé el nostre àmbit d'estudi és la ciutat de Barcelona i les seves zonificacions, s'ha considerat d'interès incloure també informació relativa a les eleccions europees de Catalunya, d'Espanya i de la Unió Europea.

Finalment, informar que aquest dossier també es pot localitzar a internet a la web del Departament : **[www.bcn.es/estadistica](http://www.bcn.es/estadistica)**

**1. Eleccions Europees a Barcelona. 13 juny 2004**

## 1.Eleccions Europees a Barcelona. 13 juny 2004

### 1.1.Resultats a Barcelona

	<i>Absoluts</i>	<i>% electors</i>	<i>% votants</i>
Electors	1.218.607	100,0	
Votants	533.430	43,8	
Abstenció	685.177	56,2	
PSC	212.298	17,4	39,8
PP	115.834	9,5	21,7
CIU	85.911	7,0	16,1
ERC	54.786	4,5	10,3
ICV-EUIA	48.202	4,0	9,0
EV-GV	3.300	0,3	0,6
P.CANNABIS	1.965	0,2	0,4
CDS	1.207	0,1	0,2
CUP	1.044	0,1	0,2
PFiV	544	0,0	0,1
PASOC	544	0,0	0,1
CE	509	0,0	0,1
PUM+J	439	0,0	0,1
NiV	417	0,0	0,1
FE	415	0,0	0,1
TC-PNC	386	0,0	0,1
EC	216	0,0	0,0
DN	206	0,0	0,0
POSI	182	0,0	0,0
PCPE-LI(LIT-CI)	161	0,0	0,0
LP	160	0,0	0,0
ARALAR	153	0,0	0,0
FE de las JONS	103	0,0	0,0
PH	100	0,0	0,0
UCL	96	0,0	0,0
PREPAL	75	0,0	0,0
PADE	75	0,0	0,0
CL	52	0,0	0,0
NÓS-UP	49	0,0	0,0
PC	44	0,0	0,0
FA	30	0,0	0,0
Blancs	3.019	0,2	0,6
Nuls	908	0,1	0,2

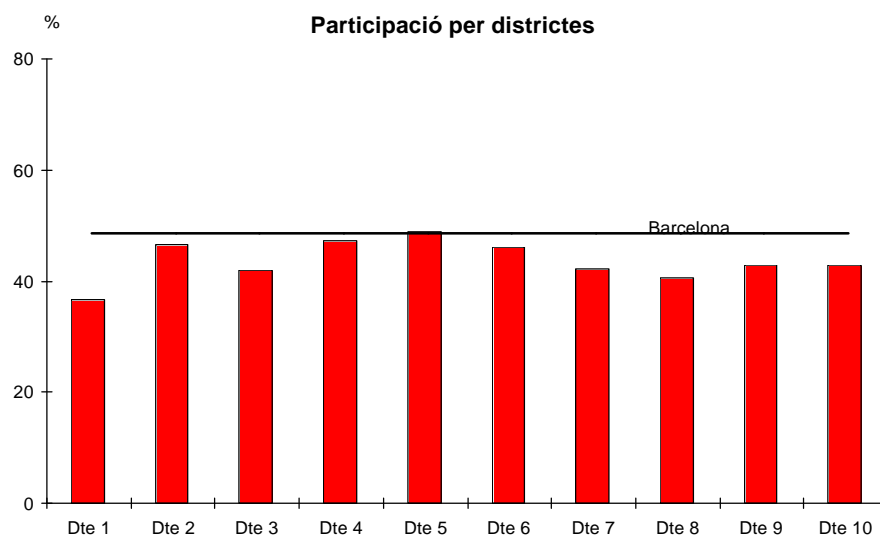
Departament d'Estadística. Ajuntament de Barcelona.  
 Font: Ministerio del Interior.

## 1. Eleccions Europees a Barcelona. 13 juny 2004

### 1.2. Resultats per districtes. Absolutos

<i>Districte</i>	<i>Electors</i>	<i>Votants</i>	<i>Participació</i> %	<i>Abstenció</i> %	<i>Blancs</i>	<i>Nuls</i>
BARCELONA	1.218.607	533.430	43,8	56,2	3.019	908
1. Ciutat Vella	62.415	22.934	36,7	63,3	113	48
2. Eixample	202.433	94.396	46,6	53,4	618	173
3. Sants-Montjuïc	133.895	56.230	42,0	58,0	278	125
4. Les Corts	65.986	31.155	47,2	52,8	204	37
5. Sarrià-Sant Gervasi	106.572	52.109	48,9	51,1	411	65
6. Gràcia	94.717	43.685	46,1	53,9	225	80
7. Horta-Guinardó	136.262	57.478	42,2	57,8	285	69
8. Nou Barris	131.996	53.624	40,6	59,4	284	98
9. Sant Andreu	113.055	48.504	42,9	57,1	266	81
10. Sant Martí	171.276	73.315	42,8	57,2	335	132

<i>Districte</i>	<i>PSC</i>	<i>PP</i>	<i>CIU</i>	<i>ERC</i>	<i>ICV-EUIA</i>	<i>Altres</i>
BARCELONA	212.298	115.834	85.911	54.786	48.202	12.472
1. Ciutat Vella	10.001	3.976	3.008	2.403	2.724	661
2. Eixample	30.946	19.958	20.392	11.080	9.185	2.044
3. Sants-Montjuïc	24.555	10.256	7.578	6.949	5.155	1.334
4. Les Corts	9.688	9.162	6.374	2.937	1.957	796
5. Sarrià-Sant Gervasi	10.819	18.334	14.200	3.785	3.388	1.107
6. Gràcia	14.666	7.291	8.774	6.285	5.416	948
7. Horta-Guinardó	26.103	11.590	6.954	5.446	5.542	1.489
8. Nou Barris	29.031	11.680	3.969	3.209	3.798	1.555
9. Sant Andreu	22.341	9.284	6.094	5.108	4.316	1.014
10. Sant Martí	34.148	14.303	8.568	7.584	6.721	1.524



**1.Eleccions Europees a Barcelona. 13 juny 2004****1.2.(cont.) Resultats per districtes. % sobre electors**

<i>Districte</i>	<i>Blancs</i>	<i>Nuls</i>	<i>PSC</i>	<i>PP</i>	<i>CIU</i>	<i>ERC</i>	<i>ICV-EUIA</i>	<i>Altres</i>
BARCELONA	0,2	0,1	17,4	9,5	7,0	4,5	4,0	1,0
1. Ciutat Vella	0,2	0,1	16,0	6,4	4,8	3,9	4,4	1,1
2. Eixample	0,3	0,1	15,3	9,9	10,1	5,5	4,5	1,0
3. Sants-Montjuïc	0,2	0,1	18,3	7,7	5,7	5,2	3,9	1,0
4. Les Corts	0,3	0,1	14,7	13,9	9,7	4,5	3,0	1,2
5. Sarrià-Sant Gervasi	0,4	0,1	10,2	17,2	13,3	3,6	3,2	1,0
6. Gràcia	0,2	0,1	15,5	7,7	9,3	6,6	5,7	1,0
7. Horta-Guinardó	0,2	0,1	19,2	8,5	5,1	4,0	4,1	1,1
8. Nou Barris	0,2	0,1	22,0	8,8	3,0	2,4	2,9	1,2
9. Sant Andreu	0,2	0,1	19,8	8,2	5,4	4,5	3,8	0,9
10. Sant Martí	0,2	0,1	19,9	8,4	5,0	4,4	3,9	0,9

**1.2.(cont.) Resultats per districtes. % sobre votants**

<i>Districte</i>	<i>Blancs</i>	<i>Nuls</i>	<i>PSC</i>	<i>PP</i>	<i>CIU</i>	<i>ERC</i>	<i>ICV-EUIA</i>	<i>Altres</i>
BARCELONA	0,6	0,2	39,8	21,7	16,1	10,3	9,0	2,3
1. Ciutat Vella	0,5	0,2	43,6	17,3	13,1	10,5	11,9	2,9
2. Eixample	0,7	0,2	32,8	21,1	21,6	11,7	9,7	2,2
3. Sants-Montjuïc	0,5	0,2	43,7	18,2	13,5	12,4	9,2	2,4
4. Les Corts	0,7	0,1	31,1	29,4	20,5	9,4	6,3	2,6
5. Sarrià-Sant Gervasi	0,8	0,1	20,8	35,2	27,3	7,3	6,5	2,1
6. Gràcia	0,5	0,2	33,6	16,7	20,1	14,4	12,4	2,2
7. Horta-Guinardó	0,5	0,1	45,4	20,2	12,1	9,5	9,6	2,6
8. Nou Barris	0,5	0,2	54,1	21,8	7,4	6,0	7,1	2,9
9. Sant Andreu	0,5	0,2	46,1	19,1	12,6	10,5	8,9	2,1
10. Sant Martí	0,5	0,2	46,6	19,5	11,7	10,3	9,2	2,1

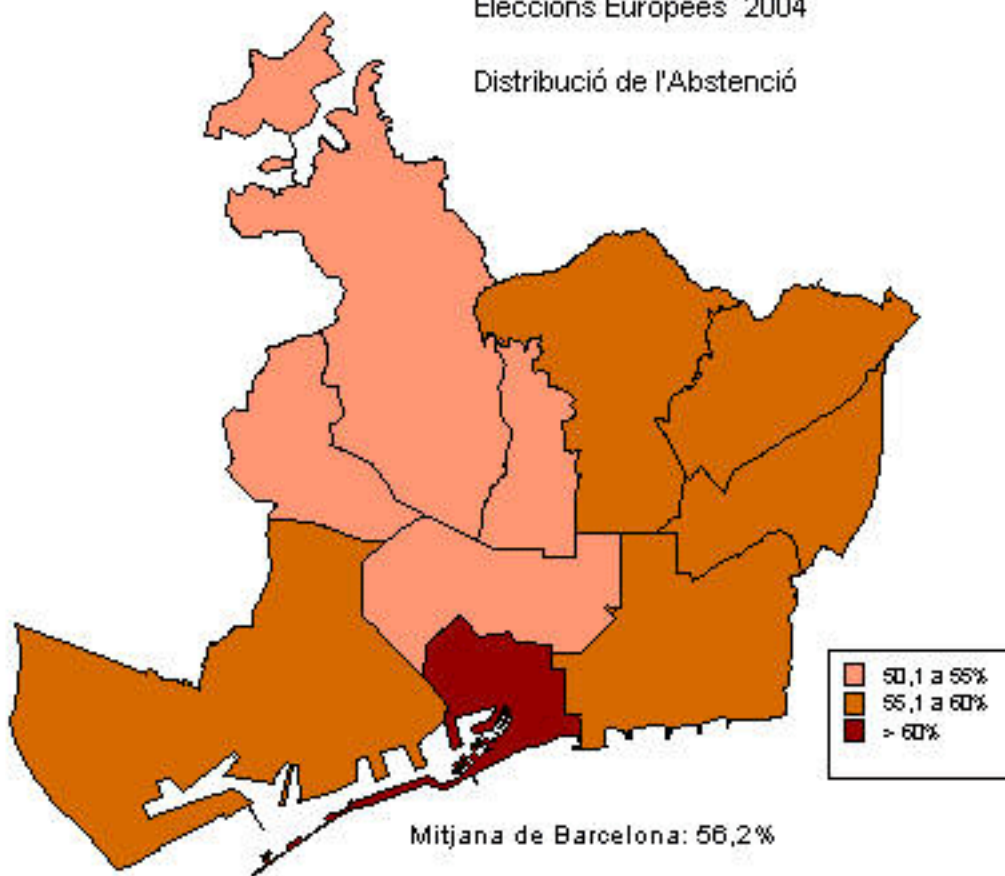
Departament d'Estadística. Ajuntament de Barcelona.

Font: Ministerio del Interior.



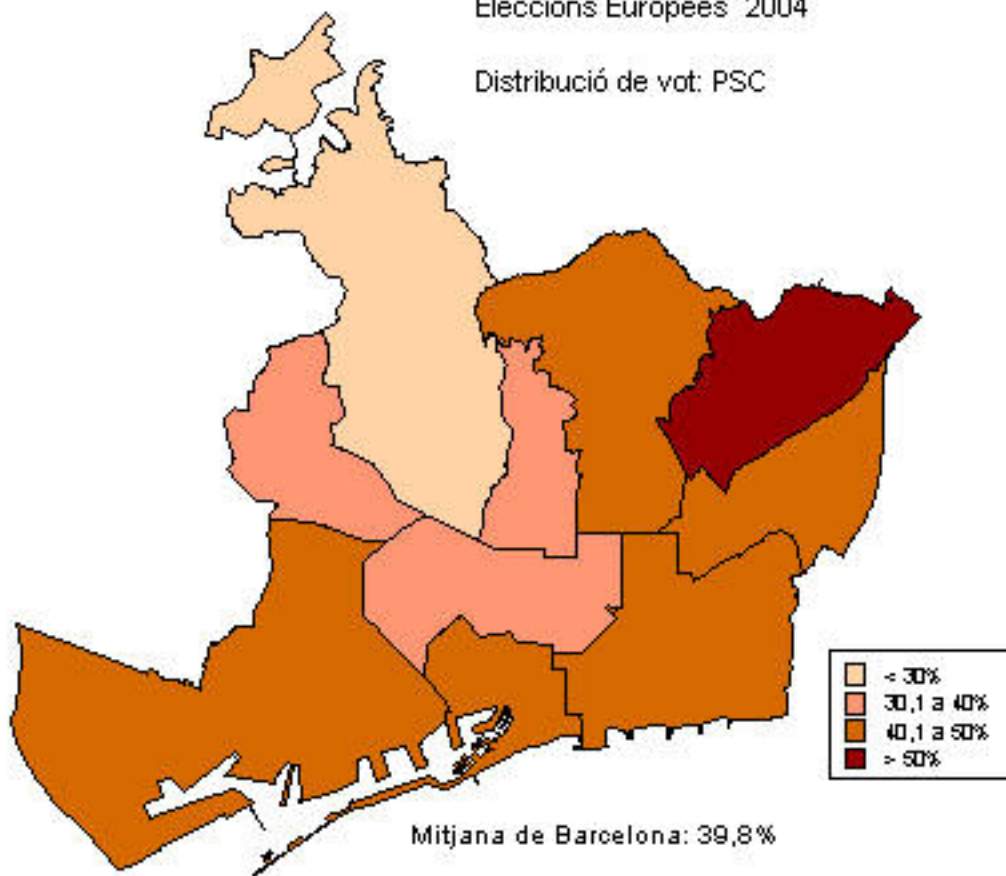
Eleccions Europees 2004

Distribució de l'Abstenció



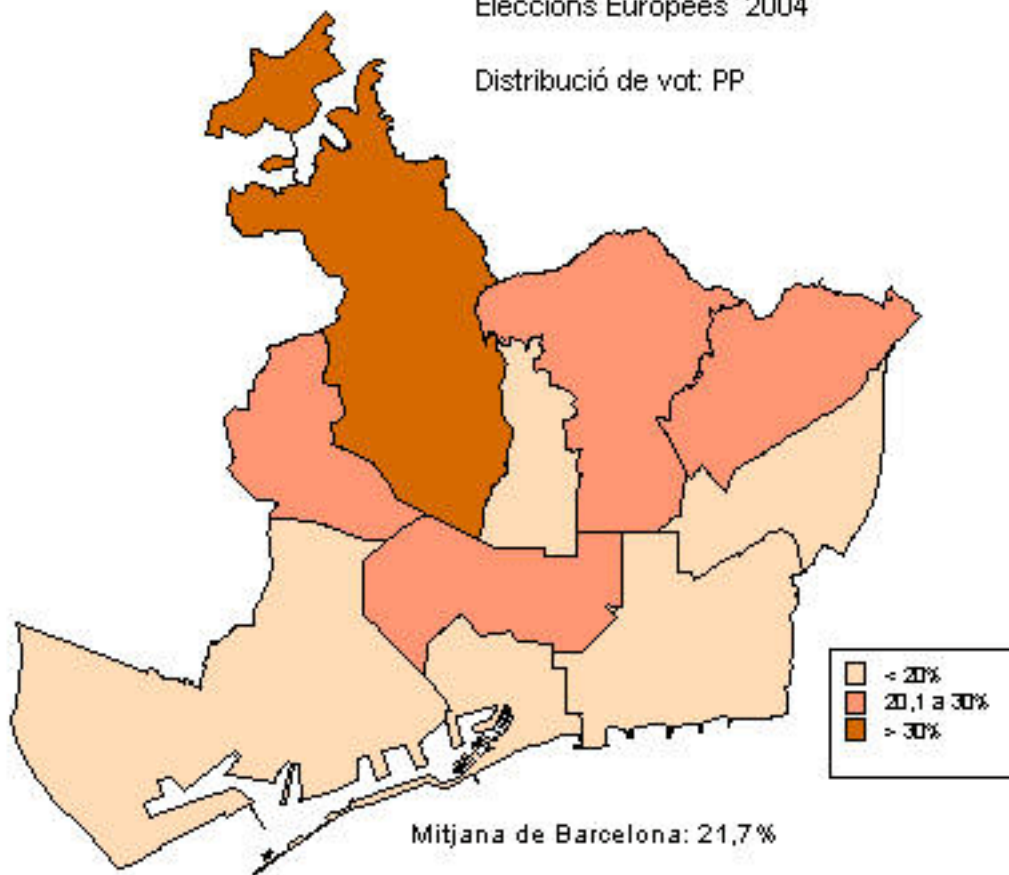
Eleccions Europees 2004

Distribució de vot: PSC



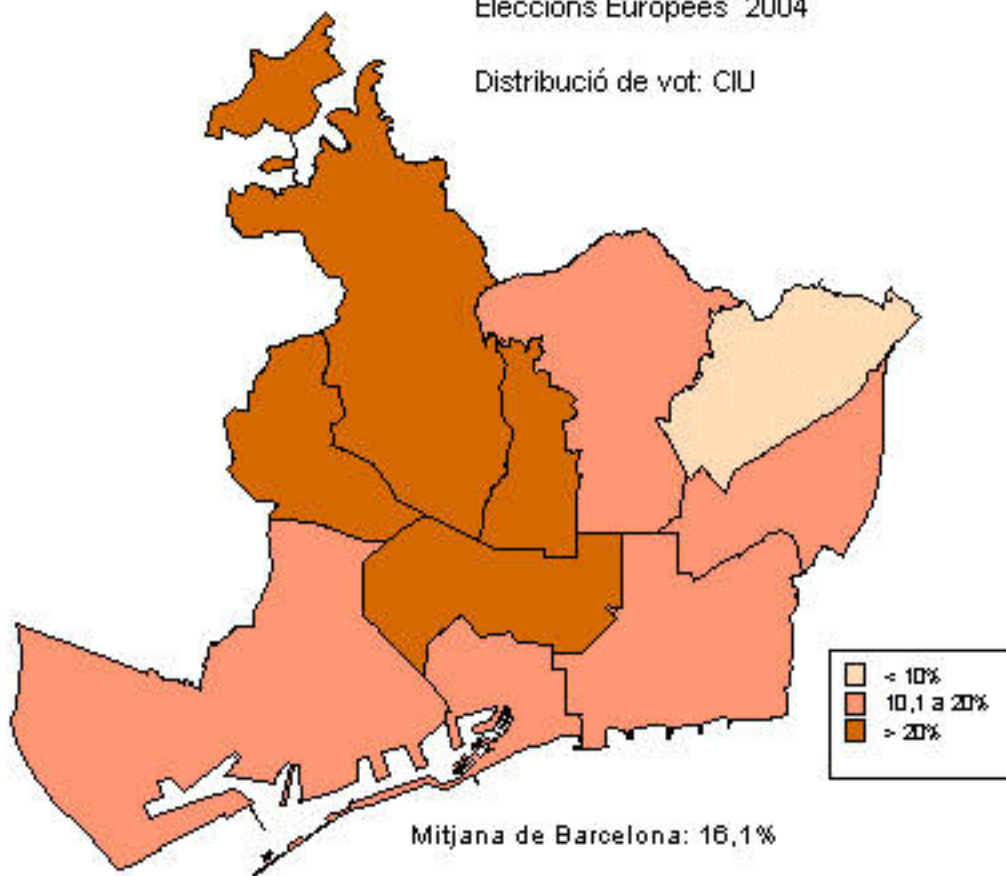
Eleccions Europees 2004

Distribució de vot: PP



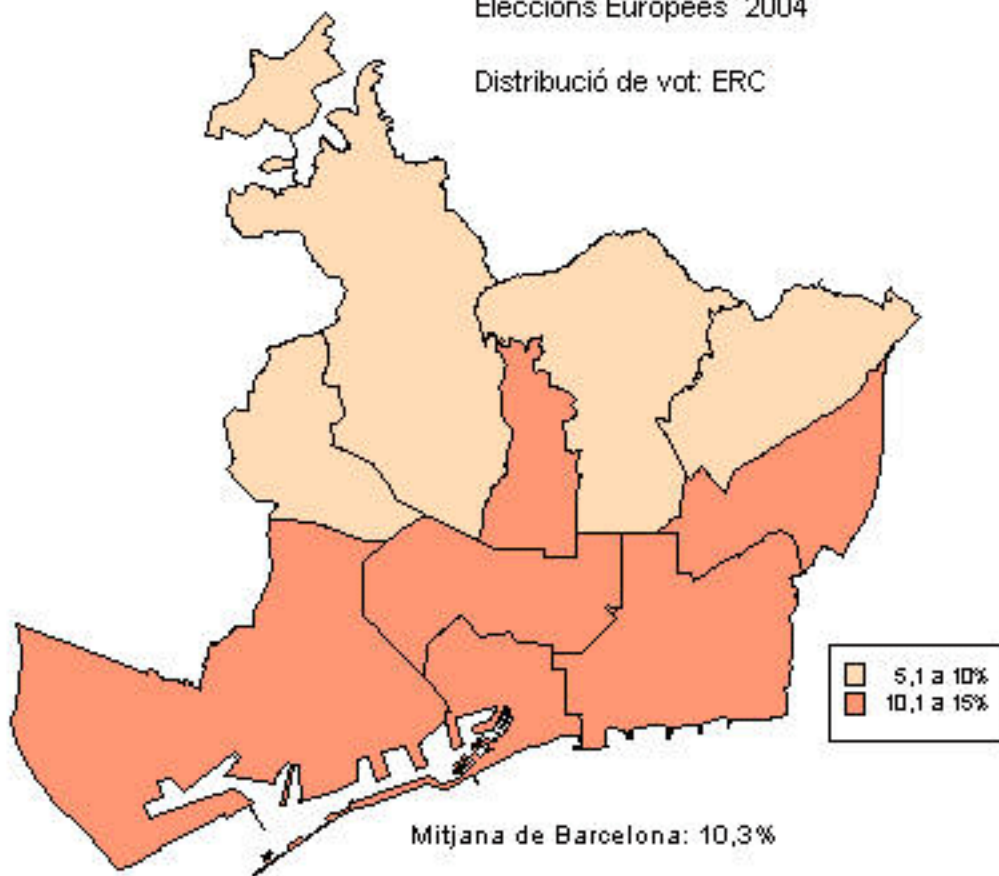
Eleccions Europees 2004

Distribució de vot: CIU



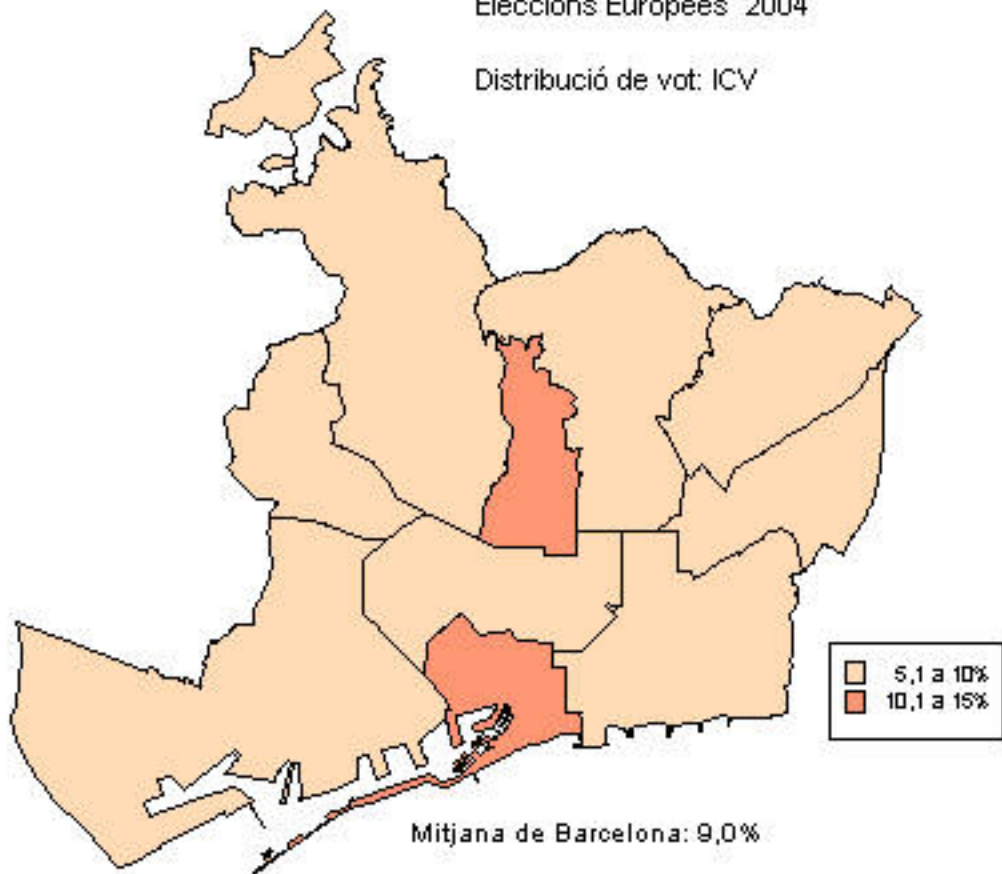
Eleccions Europees 2004

Distribució de vot: ERC



Eleccions Europees 2004

Distribució de vot: ICV



**1.Eleccions Europees a Barcelona. 13 juny 2004****1.4.Resultats per zones estadístiques. Absoluts**

<i>Zones estadístiques</i>	<i>Electors</i>	<i>Votants</i>	<i>% Participació</i>	<i>% Abstenció</i>	<i>Blancs</i>	<i>Nuls</i>	<i>PSC</i>	<i>PP</i>	<i>CIU</i>	<i>ERC</i>	<i>ICV- EUJA</i>	<i>Altres</i>
BARCELONA	1.218.607	533.430	43,8	56,2	3.019	908	212.298	115.834	85.911	54.786	48.202	12.472
1. Barceloneta	11.387	3.938	34,6	65,4	22	4	2.071	565	437	439	298	102
2. Parc	14.769	5.893	39,9	60,1	36	14	2.333	1.026	877	612	867	128
3. Gòtic	11.569	4.234	36,6	63,4	15	7	1.559	707	673	508	581	184
4. Raval	24.690	8.869	35,9	64,1	40	23	4.038	1.678	1.021	844	978	247
5. Sant Antoni	29.666	13.503	45,5	54,5	84	23	4.669	2.451	2.832	1.790	1.298	356
6. Esquerra Eixample	76.867	35.810	46,6	53,4	239	77	11.226	8.007	7.819	4.126	3.437	879
7. Dreta Eixample	32.316	16.234	50,2	49,8	126	24	4.326	3.779	4.156	1.686	1.769	368
8. Estació Nord	23.478	10.916	46,5	53,5	61	15	3.873	2.337	2.151	1.289	1.020	170
9. Sagrada Família	40.106	17.933	44,7	55,3	108	34	6.852	3.384	3.434	2.189	1.661	271
10. Poble-sec	27.188	10.813	39,8	60,2	51	38	4.735	1.943	1.358	1.392	1.052	244
11. Montjuïc	956	253	26,5	73,5	0	0	164	36	18	21	9	5
12. Zona Franca-Port	22.111	8.585	38,8	61,2	48	14	4.695	1.821	582	595	689	141
13. Font de la Guatlla	7.940	3.513	44,2	55,8	20	4	1.518	699	488	396	318	70
14. Bordeta-Hostafrancs	14.842	6.212	41,9	58,1	21	11	2.622	1.157	809	834	572	186
15. Sants	60.858	26.854	44,1	55,9	138	58	10.821	4.600	4.323	3.711	2.515	688
16. Les Corts	55.476	26.085	47,0	53,0	170	34	8.916	6.690	5.103	2.690	1.806	676
17. Pedralbes	10.510	5.070	48,2	51,8	34	3	772	2.472	1.271	247	151	120
18. Sant Gervasi	77.417	37.783	48,8	51,2	282	51	7.885	13.492	10.267	2.606	2.438	762
19. Sarrià	26.644	13.168	49,4	50,6	118	14	2.612	4.653	3.677	990	791	313
20. Vallvidrera-Les Planes	2.511	1.158	46,1	53,9	11	0	322	189	256	189	159	32
21. Gràcia	69.226	32.395	46,8	53,2	159	63	10.734	5.057	6.730	4.813	4.127	712
22. Vallcarca	25.491	11.290	44,3	55,7	66	17	3.932	2.234	2.044	1.472	1.289	236
23. Guinardó	54.576	23.768	43,6	56,4	126	27	9.397	4.528	3.668	2.789	2.540	693
24. Horta	58.003	23.625	40,7	59,3	111	18	11.788	4.618	2.377	1.930	2.173	610
25. Vall d'Hebron	23.683	10.085	42,6	57,4	48	24	4.918	2.444	909	727	829	186
26. Vilapicina-Turó de la Peira	52.986	23.040	43,5	56,5	127	38	11.028	5.233	2.314	1.702	1.644	954
27. Roquetes-Verdum	69.448	27.502	39,6	60,4	142	58	15.999	5.896	1.547	1.413	1.915	532
28. Ciutat Meridiana-Vallbona	9.562	3.082	32,2	67,8	15	2	2.004	551	108	94	239	69
29. Sagrera	41.988	18.732	44,6	55,4	86	24	8.374	3.992	2.337	1.987	1.642	290
30. Congrés	11.171	5.127	45,9	54,1	31	6	2.189	967	847	554	446	87
31. Sant Andreu	42.667	18.771	44,0	56,0	121	30	8.183	3.293	2.586	2.204	1.844	510
32. Bon Pastor	10.804	3.776	35,0	65,0	18	9	2.263	684	224	242	249	87
33. Trinitat Vella	6.425	2.098	32,7	67,3	10	12	1.332	348	100	121	135	40
34. Fort Pius	9.655	4.421	45,8	54,2	13	6	1.772	1.052	581	485	440	72
35. Poble Nou	44.771	18.897	42,2	57,8	90	34	8.375	2.735	2.652	2.375	2.256	380
36. Barris Besòs	19.301	7.549	39,1	60,9	20	17	4.440	1.565	477	454	414	162
37. Clot	50.472	22.117	43,8	56,2	113	35	9.290	3.715	3.339	2.889	2.225	511
38. Verneda	47.077	20.331	43,2	56,8	99	40	10.271	5.236	1.519	1.381	1.386	399

**1.Eleccions Europees a Barcelona. 13 juny 2004****1.4.(cont.) Resultats per zones estadístiques. % sobre electors**

<i>Zones estadístiques</i>	<i>Blancs</i>	<i>Nuls</i>	<i>PSC</i>	<i>PP</i>	<i>CIU</i>	<i>ERC</i>	<i>ICV-EUIA</i>	<i>Altres</i>
BARCELONA	0,2	0,1	17,4	9,5	7,0	4,5	4,0	1,0
1. Barceloneta	0,2	0,0	18,2	5,0	3,8	3,9	2,6	0,9
2. Parc	0,2	0,1	15,8	6,9	5,9	4,1	5,9	0,9
3. Gòtic	0,1	0,1	13,5	6,1	5,8	4,4	5,0	1,6
4. Raval	0,2	0,1	16,4	6,8	4,1	3,4	4,0	1,0
5. Sant Antoni	0,3	0,1	15,7	8,3	9,5	6,0	4,4	1,2
6. Esquerra Eixample	0,3	0,1	14,6	10,4	10,2	5,4	4,5	1,1
7. Dreta Eixample	0,4	0,1	13,4	11,7	12,9	5,2	5,5	1,1
8. Estació Nord	0,3	0,1	16,5	10,0	9,2	5,5	4,3	0,7
9. Sagrada Família	0,3	0,1	17,1	8,4	8,6	5,5	4,1	0,7
10. Poble-sec	0,2	0,1	17,4	7,1	5,0	5,1	3,9	0,9
11. Montjuïc	0,0	0,0	17,2	3,8	1,9	2,2	0,9	0,5
12. Zona Franca-Port	0,2	0,1	21,2	8,2	2,6	2,7	3,1	0,6
13. Font de la Guatlla	0,3	0,1	19,1	8,8	6,1	5,0	4,0	0,9
14. Bordeta-Hostafrancs	0,1	0,1	17,7	7,8	5,5	5,6	3,9	1,3
15. Sants	0,2	0,1	17,8	7,6	7,1	6,1	4,1	1,1
16. Les Corts	0,3	0,1	16,1	12,1	9,2	4,8	3,3	1,2
17. Pedralbes	0,3	0,0	7,3	23,5	12,1	2,4	1,4	1,1
18. Sant Gervasi	0,4	0,1	10,2	17,4	13,3	3,4	3,1	1,0
19. Sarrià	0,4	0,1	9,8	17,5	13,8	3,7	3,0	1,2
20. Vallvidrera-Les Planes	0,4	0,0	12,8	7,5	10,2	7,5	6,3	1,3
21. Gràcia	0,2	0,1	15,5	7,3	9,7	7,0	6,0	1,0
22. Vallcarca	0,3	0,1	15,4	8,8	8,0	5,8	5,1	0,9
23. Guinardó	0,2	0,0	17,2	8,3	6,7	5,1	4,7	1,3
24. Horta	0,2	0,0	20,3	8,0	4,1	3,3	3,7	1,1
25. Vall d'Hebron	0,2	0,1	20,8	10,3	3,8	3,1	3,5	0,8
26. Vilapicina-Turó de la Peira	0,2	0,1	20,8	9,9	4,4	3,2	3,1	1,8
27. Roquetes-Verdum	0,2	0,1	23,0	8,5	2,2	2,0	2,8	0,8
28. Ciutat Meridiana-Vallbona	0,2	0,0	21,0	5,8	1,1	1,0	2,5	0,7
29. Sagrera	0,2	0,1	19,9	9,5	5,6	4,7	3,9	0,7
30. Congrés	0,3	0,1	19,6	8,7	7,6	5,0	4,0	0,8
31. Sant Andreu	0,3	0,1	19,2	7,7	6,1	5,2	4,3	1,2
32. Bon Pastor	0,2	0,1	20,9	6,3	2,1	2,2	2,3	0,8
33. Trinitat Vella	0,2	0,2	20,7	5,4	1,6	1,9	2,1	0,6
34. Fort Pius	0,1	0,1	18,4	10,9	6,0	5,0	4,6	0,7
35. Poble Nou	0,2	0,1	18,7	6,1	5,9	5,3	5,0	0,8
36. Barris Besòs	0,1	0,1	23,0	8,1	2,5	2,4	2,1	0,8
37. Clot	0,2	0,1	18,4	7,4	6,6	5,7	4,4	1,0
38. Verneda	0,2	0,1	21,8	11,1	3,2	2,9	2,9	0,8



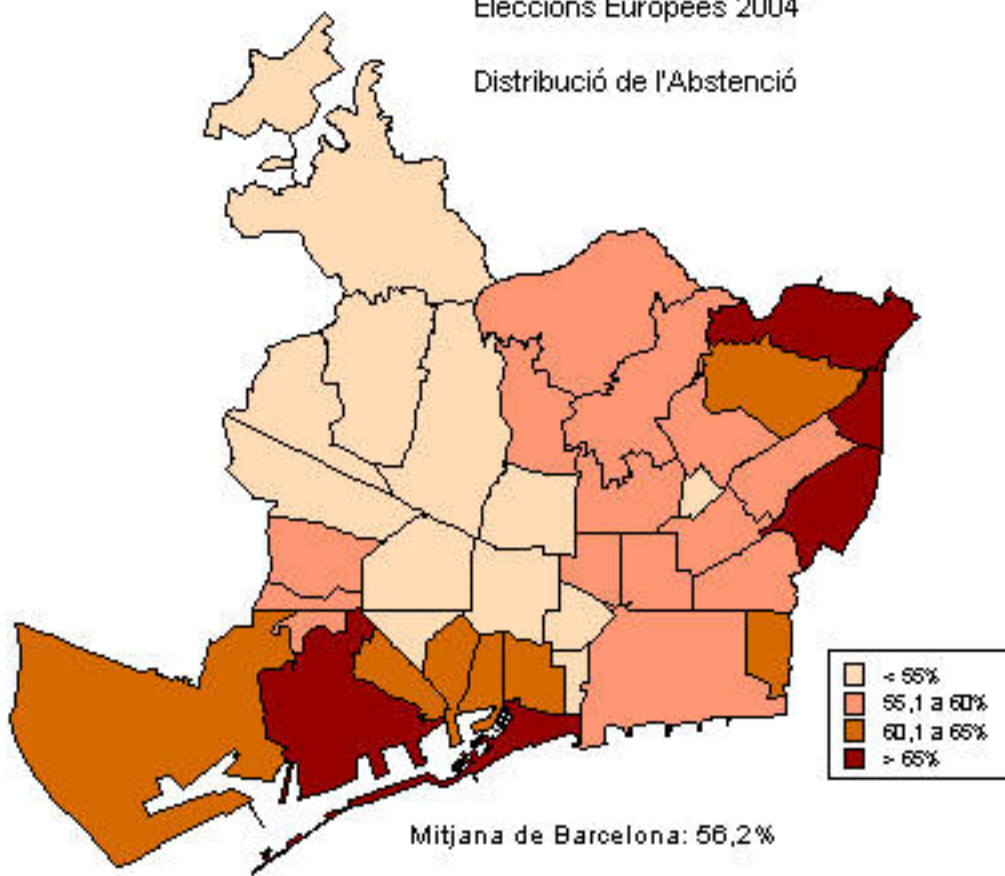
**1.Eleccions Europees a Barcelona. 13 juny 2004****1.4.(cont.) Resultats per zones estadístiques. % sobre votants**

<i>Zones estadístiques</i>	<i>Blancs</i>	<i>Nuls</i>	<i>PSC</i>	<i>PP</i>	<i>CIU</i>	<i>ERC</i>	<i>ICV-EUIA</i>	<i>Altres</i>
BARCELONA	0,6	0,2	39,8	21,7	16,1	10,3	9,0	2,3
1. Barceloneta	0,6	0,1	52,6	14,3	11,1	11,1	7,6	2,6
2. Parc	0,6	0,2	39,6	17,4	14,9	10,4	14,7	2,2
3. Gòtic	0,4	0,2	36,8	16,7	15,9	12,0	13,7	4,3
4. Raval	0,5	0,3	45,5	18,9	11,5	9,5	11,0	2,8
5. Sant Antoni	0,6	0,2	34,6	18,2	21,0	13,3	9,6	2,6
6. Esquerra Eixample	0,7	0,2	31,3	22,4	21,8	11,5	9,6	2,5
7. Dreta Eixample	0,8	0,1	26,6	23,3	25,6	10,4	10,9	2,3
8. Estació Nord	0,6	0,1	35,5	21,4	19,7	11,8	9,3	1,6
9. Sagrada Família	0,6	0,2	38,2	18,9	19,1	12,2	9,3	1,5
10. Poble-sec	0,5	0,4	43,8	18,0	12,6	12,9	9,7	2,3
11. Montjuïc	0,0	0,0	64,8	14,2	7,1	8,3	3,6	2,0
12. Zona Franca-Port	0,6	0,2	54,7	21,2	6,8	6,9	8,0	1,6
13. Font de la Guatlla	0,6	0,1	43,2	19,9	13,9	11,3	9,1	2,0
14. Bordeta-Hostafrancs	0,3	0,2	42,2	18,6	13,0	13,4	9,2	3,0
15. Sants	0,5	0,2	40,3	17,1	16,1	13,8	9,4	2,6
16. Les Corts	0,7	0,1	34,2	25,6	19,6	10,3	6,9	2,6
17. Pedralbes	0,7	0,1	15,2	48,8	25,1	4,9	3,0	2,4
18. Sant Gervasi	0,7	0,1	20,9	35,7	27,2	6,9	6,5	2,0
19. Sarrià	0,9	0,1	19,8	35,3	27,9	7,5	6,0	2,4
20. Vallvidrera-Les Planes	0,9	0,0	27,8	16,3	22,1	16,3	13,7	2,8
21. Gràcia	0,5	0,2	33,1	15,6	20,8	14,9	12,7	2,2
22. Vallcarca	0,6	0,2	34,8	19,8	18,1	13,0	11,4	2,1
23. Guinardó	0,5	0,1	39,5	19,1	15,4	11,7	10,7	2,9
24. Horta	0,5	0,1	49,9	19,5	10,1	8,2	9,2	2,6
25. Vall d'Hebron	0,5	0,2	48,8	24,2	9,0	7,2	8,2	1,8
26. Vilapicina-Turó de la Peira	0,6	0,2	47,9	22,7	10,0	7,4	7,1	4,1
27. Roquetes-Verdum	0,5	0,2	58,2	21,4	5,6	5,1	7,0	1,9
28. Ciutat Meridiana-Vallbona	0,5	0,1	65,0	17,9	3,5	3,0	7,8	2,2
29. Sagrera	0,5	0,1	44,7	21,3	12,5	10,6	8,8	1,5
30. Congrés	0,6	0,1	42,7	18,9	16,5	10,8	8,7	1,7
31. Sant Andreu	0,6	0,2	43,6	17,5	13,8	11,7	9,8	2,7
32. Bon Pastor	0,5	0,2	59,9	18,1	5,9	6,4	6,6	2,3
33. Trinitat Vella	0,5	0,6	63,5	16,6	4,8	5,8	6,4	1,9
34. Fort Pius	0,3	0,1	40,1	23,8	13,1	11,0	10,0	1,6
35. Poble Nou	0,5	0,2	44,3	14,5	14,0	12,6	11,9	2,0
36. Barris Besòs	0,3	0,2	58,8	20,7	6,3	6,0	5,5	2,1
37. Clot	0,5	0,2	42,0	16,8	15,1	13,1	10,1	2,3
38. Verneda	0,5	0,2	50,5	25,8	7,5	6,8	6,8	2,0

Departament d'Estadística. Ajuntament de Barcelona.  
Font: Ministerio del Interior.

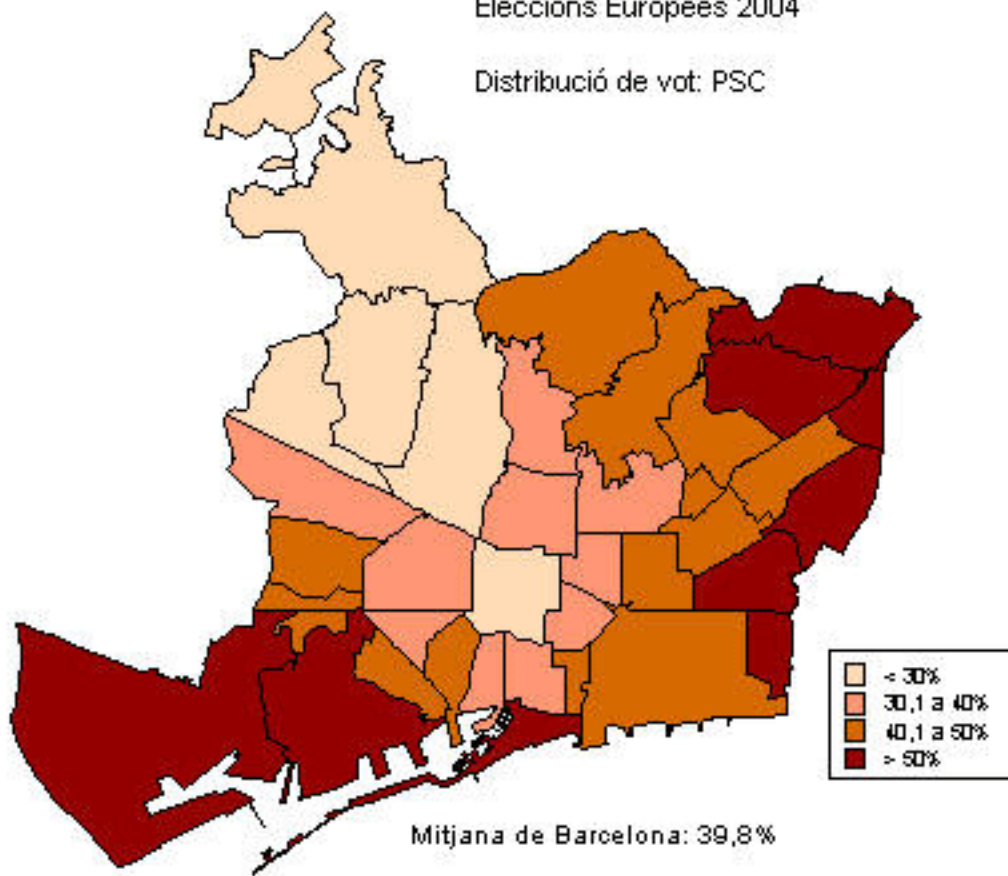
Eleccions Europees 2004

Distribució de l'Abstenció



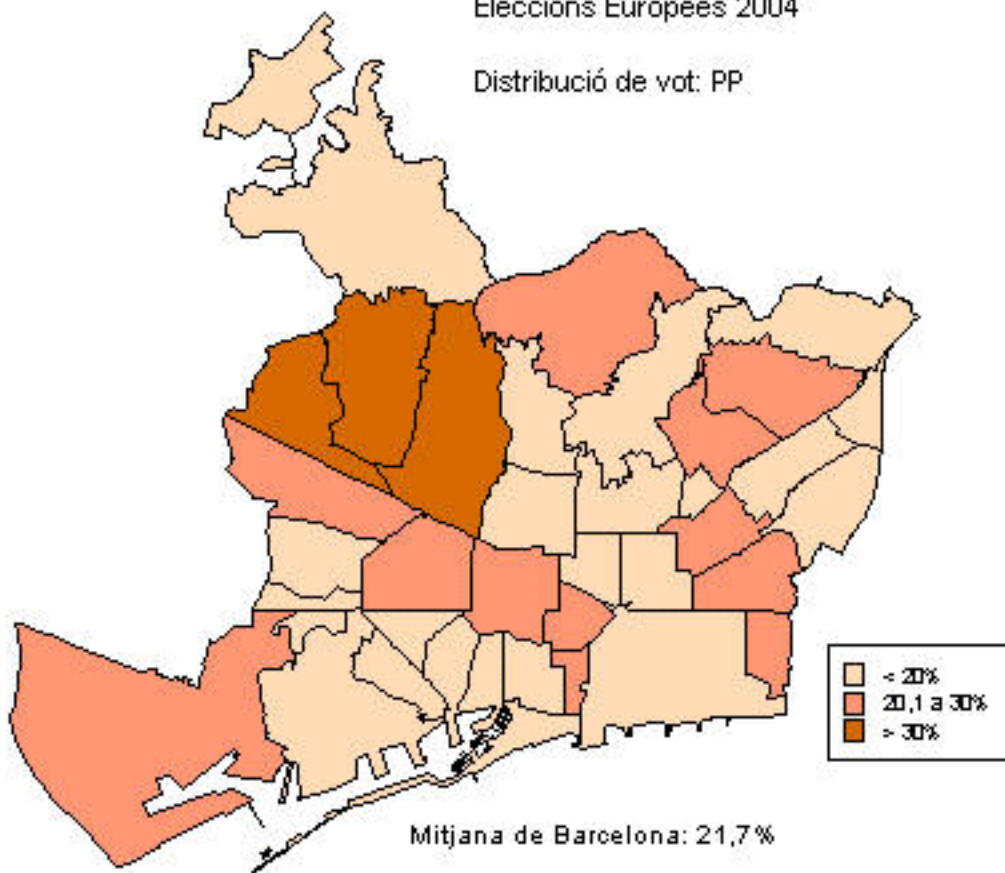
Eleccions Europees 2004

Distribució de vot: PSC



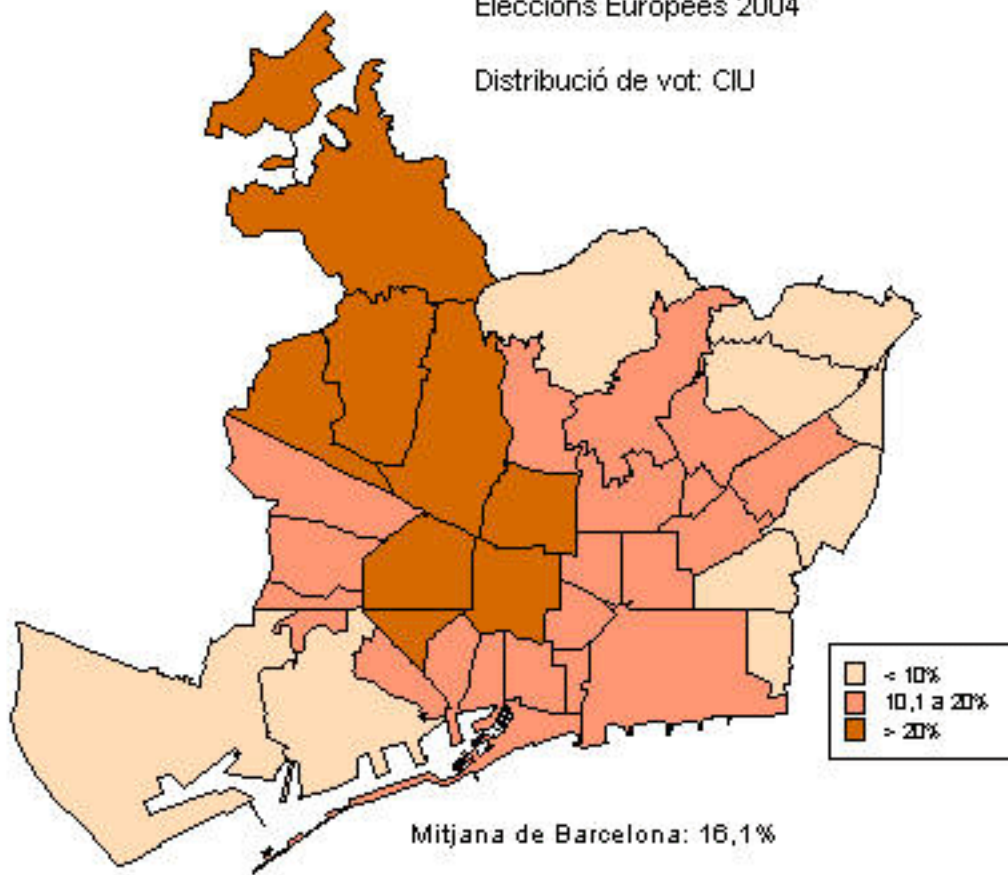
Eleccions Europees 2004

Distribució de vot: PP



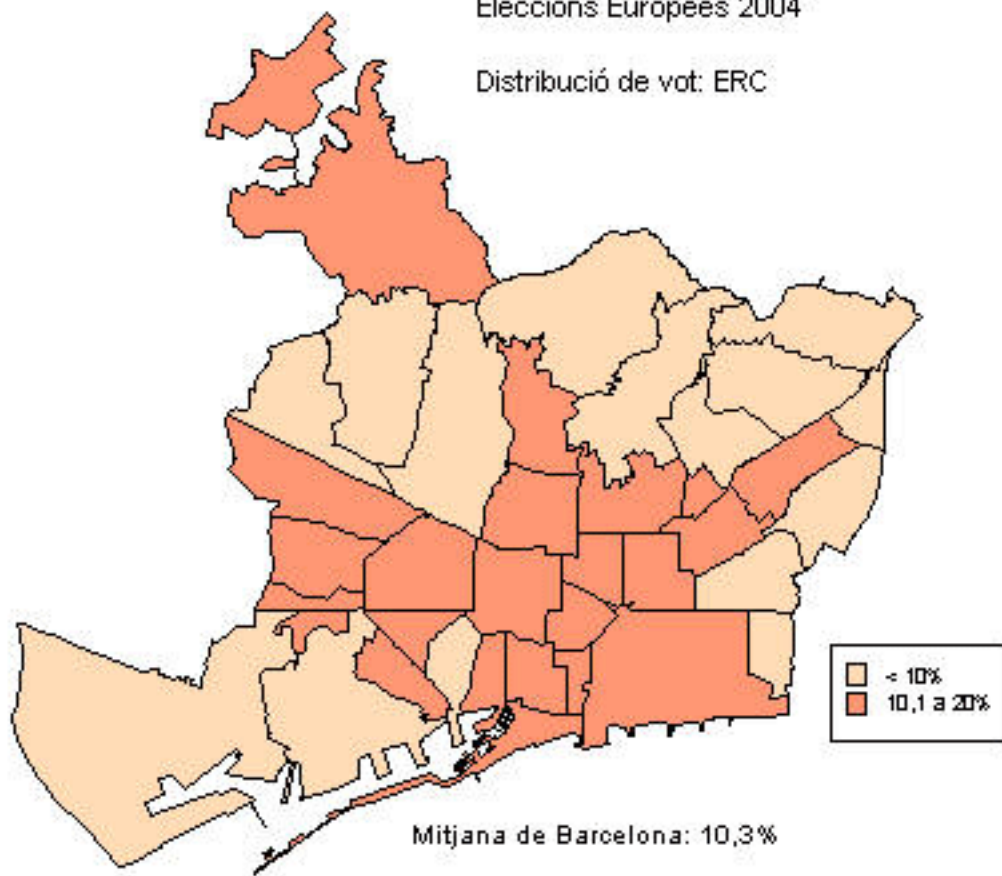
Eleccions Europees 2004

Distribució de vot: CIU



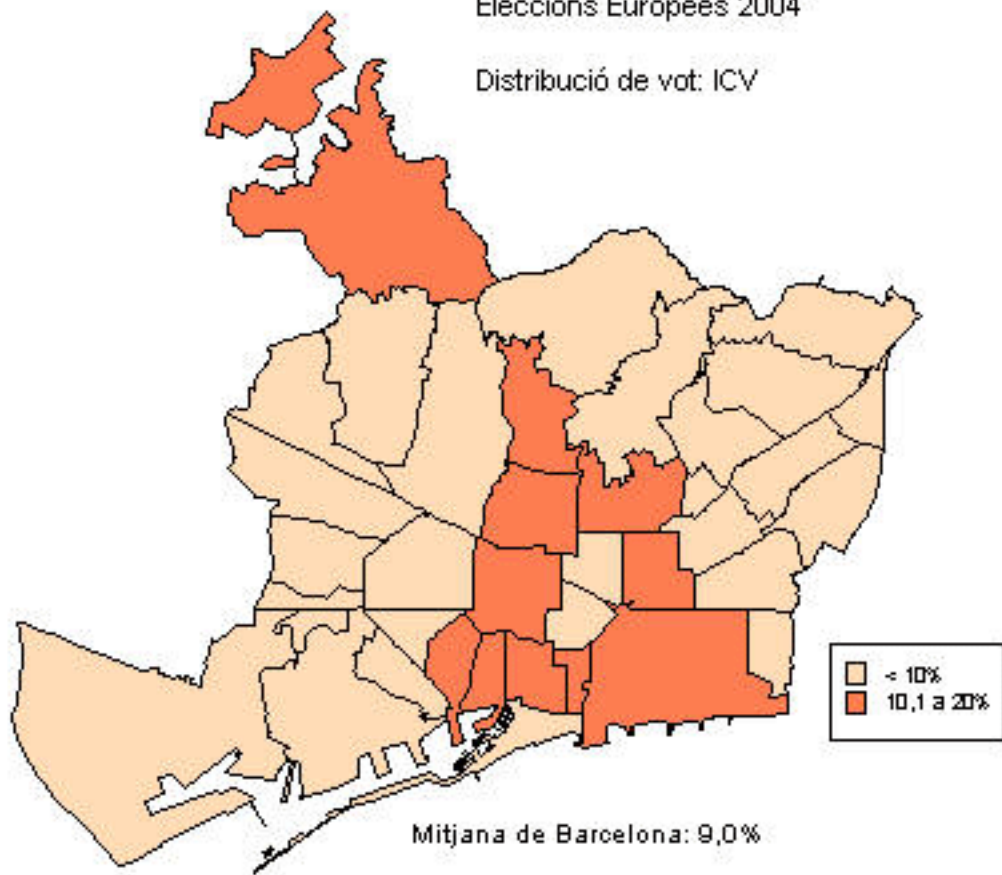
Eleccions Europees 2004

Distribució de vot: ERC



Eleccions Europees 2004

Distribució de vot: ICV



## **2. Evolució resultats de les Eleccions Europees a Barcelona 1994-2004**



## 2.Evolució de resultats de les eleccions Europees a Barcelona. 1994-2004

### 2.1.Barcelona ciutat

	12 juny 1994		13 Juny 1999		13 juny 2004	
	Absoluts	%	Absoluts	%	Absoluts	%
Electors	1.345.623	100,0	1.311.215	100,0	1.218.607	100,0
Votants	730.658	54,3	691.081	52,7	533.430	43,8
Abstenció	614.965	45,7	620.134	47,3	685.177	56,2
CIU	230.675	31,6	179.848	26,0	85.911	16,1
PP	170.460	23,3	141.529	20,5	115.834	21,7
PSC	168.398	23,0	239.634	34,7	212.298	39,8
ICV-EUIA (1)	82.186	11,2	41.581	6,0	48.202	9,0
ERC (2)	38.728	5,3	35.230	5,1	54.786	10,3
Altres	28.723	3,9	37.122	5,4	12.472	2,3
Blancs	8.829	1,2	12.339	1,8	3.019	0,6
Nuls	2.659	0,4	3.798	0,5	908	0,2

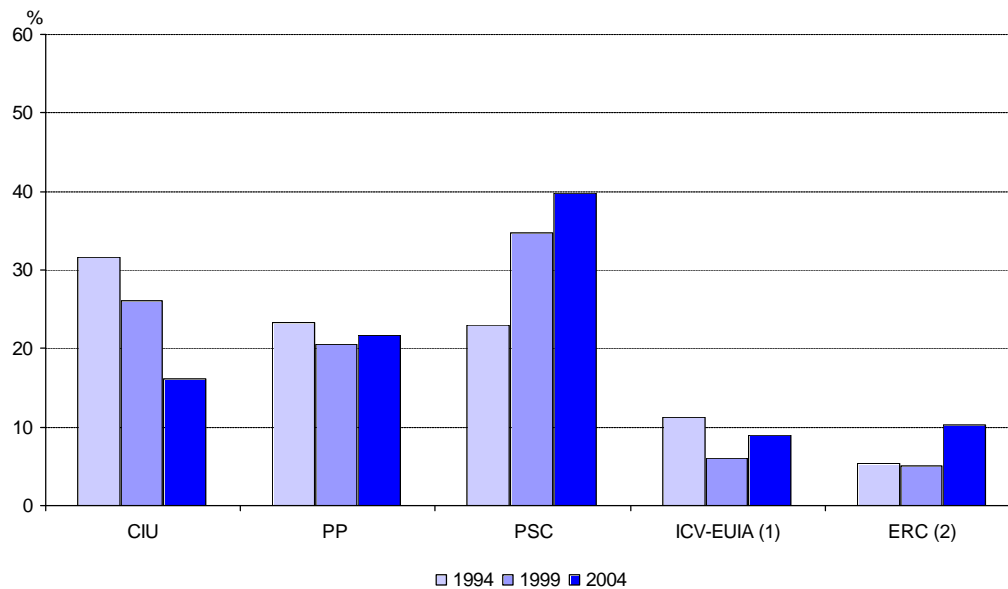
(1) Pel 1994: IC; Pel 1999 IC-V

(2) Pel 1999: ERC-EV

Departament d'Estadística. Ajuntament de Barcelona.

Font: Pel 1994 i 1999: Departament de Governació i Relacions Institucionals. Generalitat de Catalunya.

Pel 2004: Ministerio del Interior.



## 2.Evolució de resultats de les eleccions Europees a Barcelona. 1994-2004

### 2.2.Districte 1. Ciutat Vella

	12 juny 1994		13 Juny 1999		13 juny 2004	
	Absoluts	%	Absoluts	%	Absoluts	%
Electors	76.317	100,0	71.277	100,0	62.415	100,0
Votants	36.266	47,5	31.032	43,5	22.934	36,7
Abstenció	40.051	52,5	40.245	56,5	39.481	63,3
CIU	10.791	29,8	7.135	23,0	3.008	13,1
PP	7.488	20,6	5.289	17,0	3.976	17,3
PSC	10.418	28,7	12.142	39,1	10.001	43,6
ICV-EUIA (1)	3.843	10,6	1.991	6,4	2.724	11,9
ERC (2)	1.749	4,8	1.571	5,1	2.403	10,5
Altres	1.512	4,2	2.216	7,1	661	2,9
Blancs	290	0,8	384	1,2	113	0,5
Nuls	175	0,5	304	1,0	48	0,2

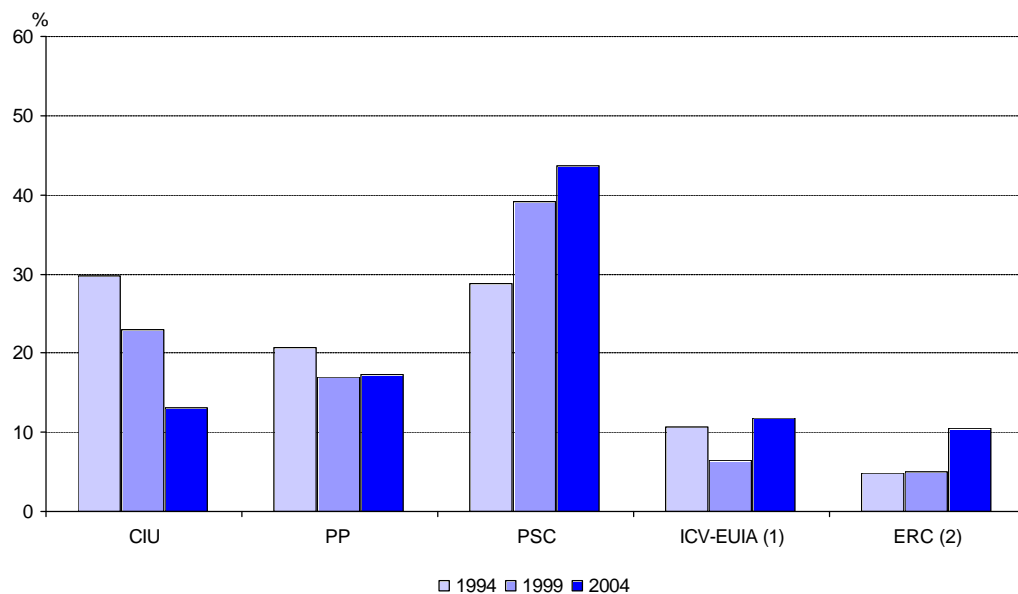
(1) Pel 1994: IC; Pel 1999 IC-V

(2) Pel 1999: ERC-EV

Departament d'Estadística. Ajuntament de Barcelona.

Font: Pel 1994 i 1999: Departament de Governació i Relacions Institucionals. Generalitat de Catalunya.

Pel 2004: Ministerio del Interior.



## 2.Evolució de resultats de les eleccions Europees a Barcelona. 1994-2004

### 2.3.Districte 2. Eixample

	12 juny 1994		13 Juny 1999		13 juny 2004	
	Absoluts	%	Absoluts	%	Absoluts	%
Electors	228.101	100,0	218.906	100,0	202.433	100,0
Votants	131.324	57,6	120.575	55,1	94.396	46,6
Abstenció	96.777	42,4	98.331	44,9	108.037	53,4
CIU	52.215	39,8	40.808	33,8	20.392	21,6
PP	31.765	24,2	24.856	20,6	19.958	21,1
PSC	20.959	16,0	31.205	25,9	30.946	32,8
ICV-EUIA (1)	11.464	8,7	7.450	6,2	9.185	9,7
ERC (2)	8.204	6,2	7.318	6,1	11.080	11,7
Altres	4.647	3,5	5.803	4,8	2.044	2,2
Blancs	1.645	1,3	2.506	2,1	618	0,7
Nuls	425	0,3	629	0,5	173	0,2

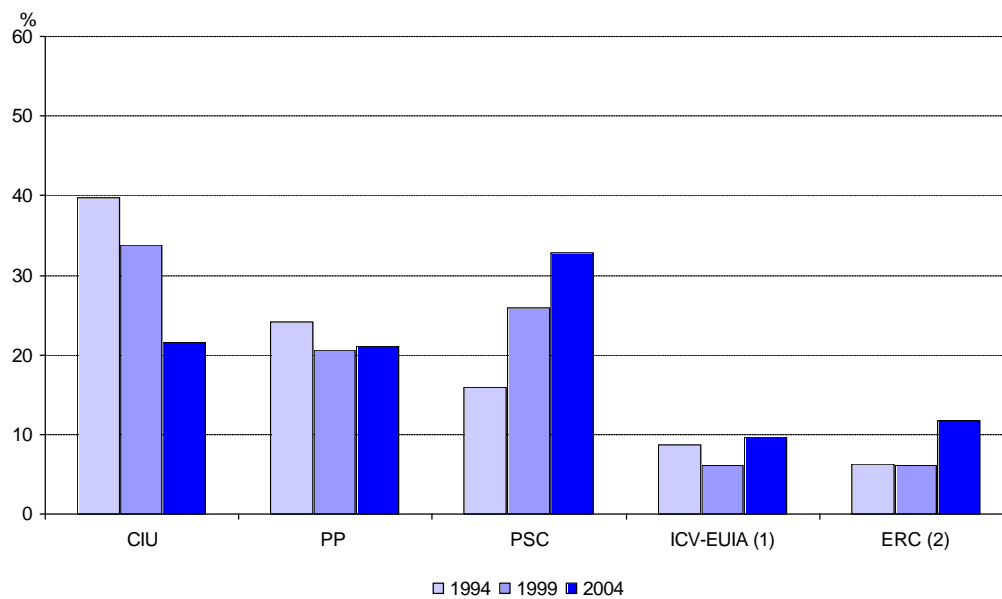
(1) Pel 1994: IC; Pel 1999 IC-V

(2) Pel 1999: ERC-EV

Departament d'Estadística. Ajuntament de Barcelona.

Font: Pel 1994 i 1999: Departament de Governació i Relacions Institucionals. Generalitat de Catalunya.

Pel 2004: Ministerio del Interior.



**2.Evolució de resultats de les eleccions Europees a Barcelona. 1994-2004**
**2.4.Districte 3. Sants-Montjuïc**

	12 juny 1994		13 Juny 1999		13 juny 2004	
	Absoluts	%	Absoluts	%	Absoluts	%
Electors	146.710	100,0	144.043	100,0	133.895	100,0
Votants	75.652	51,6	72.380	50,2	56.230	42,0
Abstenció	71.058	48,4	71.663	49,8	77.665	58,0
CIU	23.027	30,4	18.042	24,9	7.578	13,5
PP	14.904	19,7	12.567	17,4	10.256	18,2
PSC	19.370	25,6	27.165	37,5	24.555	43,7
ICV-EUIA (1)	9.879	13,1	4.705	6,5	5.155	9,2
ERC (2)	4.263	5,6	4.177	5,8	6.949	12,4
Altres	3.033	4,0	4.153	5,7	1.334	2,4
Blancs	849	1,1	1.134	1,6	278	0,5
Nuls	327	0,4	437	0,6	125	0,2

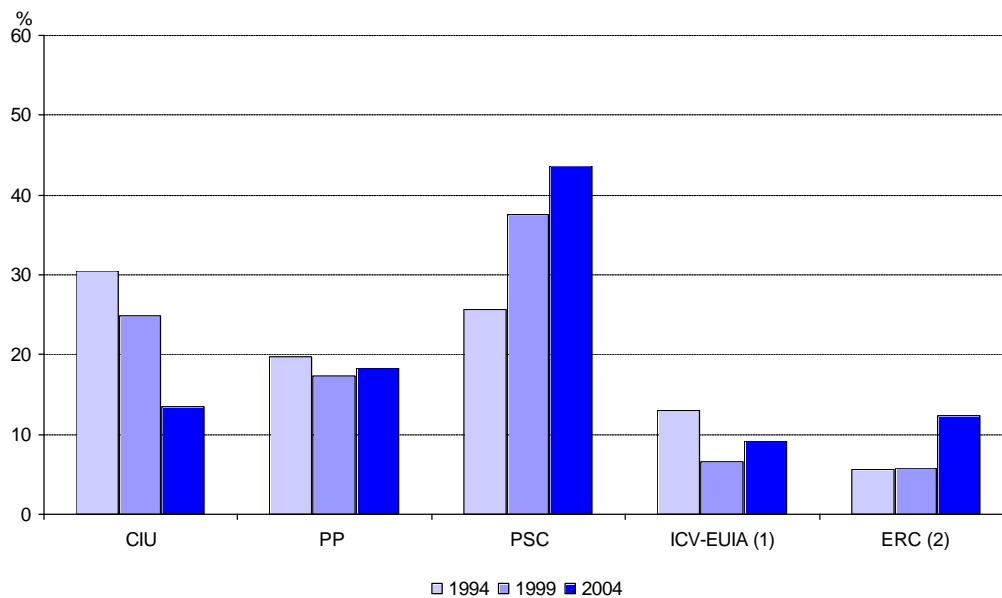
(1) Pel 1994: IC; Pel 1999 IC-V

(2) Pel 1999: ERC-EV

Departament d'Estadística. Ajuntament de Barcelona.

Font: Pel 1994 i 1999: Departament de Governació i Relacions Institucionals. Generalitat de Catalunya.

Pel 2004: Ministerio del Interior.



**2.Evolució de resultats de les eleccions Europees a Barcelona. 1994-2004**
**2.5.Districte 4. Les Corts**

	12 juny 1994		13 Juny 1999		13 juny 2004	
	Absoluts	%	Absoluts	%	Absoluts	%
Electors	71.172	100,0	71.080	100,0	65.986	100,0
Votants	42.190	59,3	40.242	56,6	31.155	47,2
Abstenció	28.982	40,7	30.838	43,4	34.831	52,8
CIU	15.461	36,6	12.728	31,6	6.374	20,5
PP	12.682	30,1	10.943	27,2	9.162	29,4
PSC	6.459	15,3	10.059	25,0	9.688	31,1
ICV-EUIA (1)	3.145	7,5	1.865	4,6	1.957	6,3
ERC (2)	2.171	5,1	2.003	5,0	2.937	9,4
Altres	1.539	3,6	1.641	4,1	796	2,6
Blancs	562	1,3	844	2,1	204	0,7
Nuls	171	0,4	159	0,4	37	0,1

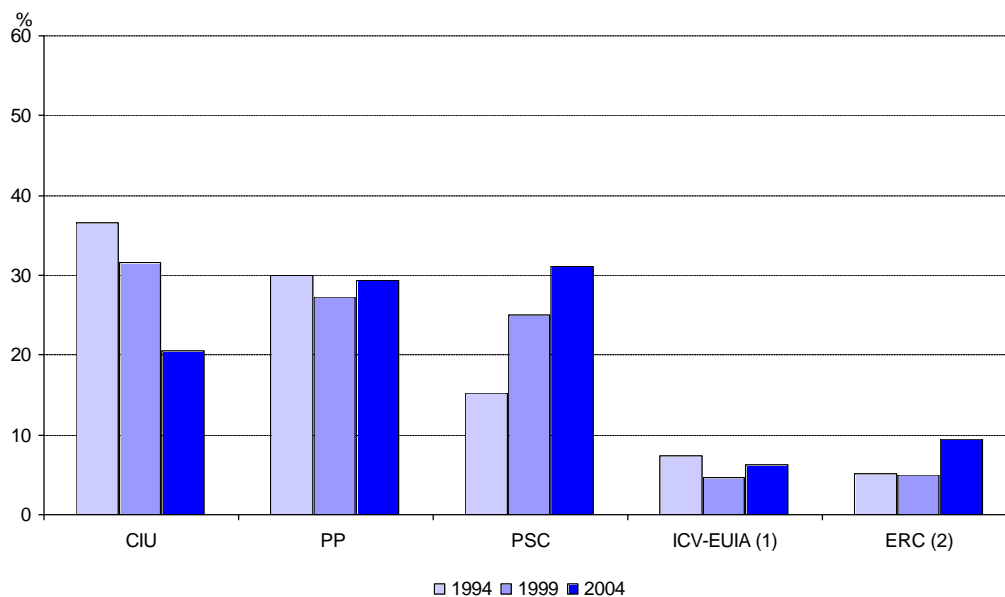
(1) Pel 1994: IC; Pel 1999 IC-V

(2) Pel 1999: ERC-EV

Departament d'Estadística. Ajuntament de Barcelona.

Font: Pel 1994 i 1999: Departament de Governació i Relacions Institucionals. Generalitat de Catalunya.

Pel 2004: Ministerio del Interior.



## 2.Evolució de resultats de les eleccions Europees a Barcelona. 1994-2004

### 2.6.Districte 5. Sarrià-Sant Gervasi

	12 juny 1994		13 Juny 1999		13 juny 2004	
	Absoluts	%	Absoluts	%	Absoluts	%
Electors	119.715	100,0	114.924	100,0	106.572	100,0
Votants	75.071	62,7	66.479	57,8	52.109	48,9
Abstenció	44.644	37,3	48.445	42,2	54.463	51,1
CIU	31.685	42,2	24.454	36,8	14.200	27,3
PP	25.004	33,3	21.638	32,5	18.334	35,2
PSC	6.982	9,3	10.309	15,5	10.819	20,8
ICV-EUIA (1)	3.636	4,8	2.890	4,3	3.388	6,5
ERC (2)	3.898	5,2	3.005	4,5	3.785	7,3
Altres	2.529	3,4	2.306	3,5	1.107	2,1
Blancs	1.099	1,5	1.645	2,5	411	0,8
Nuls	238	0,3	232	0,3	65	0,1

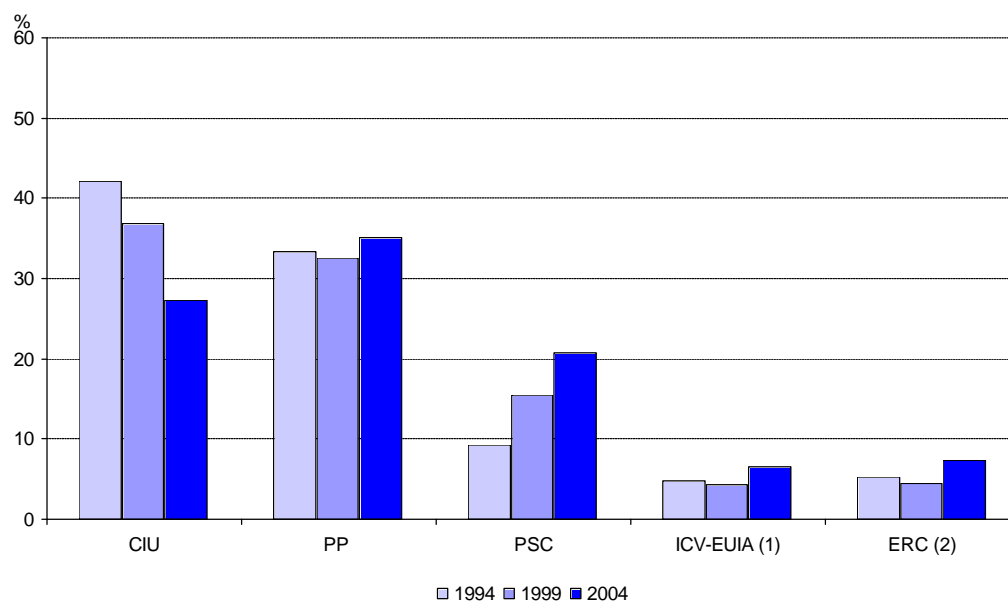
(1) Pel 1994: IC; Pel 1999 IC-V

(2) Pel 1999: ERC-EV

Departament d'Estadística. Ajuntament de Barcelona.

Font: Pel 1994 i 1999: Departament de Governació i Relacions Institucionals. Generalitat de Catalunya.

Pel 2004: Ministerio del Interior.



**2.Evolució de resultats de les eleccions Europees a Barcelona. 1994-2004**
**2.7.Districte 6. Gràcia**

	12 juny 1994		13 Juny 1999		13 juny 2004	
	Absoluts	%	Absoluts	%	Absoluts	%
Electors	106.095	100,0	102.026	100,0	94.717	100,0
Votants	58.960	55,6	55.657	54,6	43.685	46,1
Abstenció	47.135	44,4	46.369	45,4	51.032	53,9
CIU	23.681	40,2	18.392	33,0	8.774	20,1
PP	11.332	19,2	9.115	16,4	7.291	16,7
PSC	10.451	17,7	15.230	27,4	14.666	33,6
ICV-EUIA (1)	5.762	9,8	4.159	7,5	5.416	12,4
ERC (2)	4.705	8,0	4.195	7,5	6.285	14,4
Altres	2.060	3,5	3.192	5,7	948	2,2
Blancs	803	1,4	1.082	1,9	225	0,5
Nuls	166	0,3	292	0,5	80	0,2

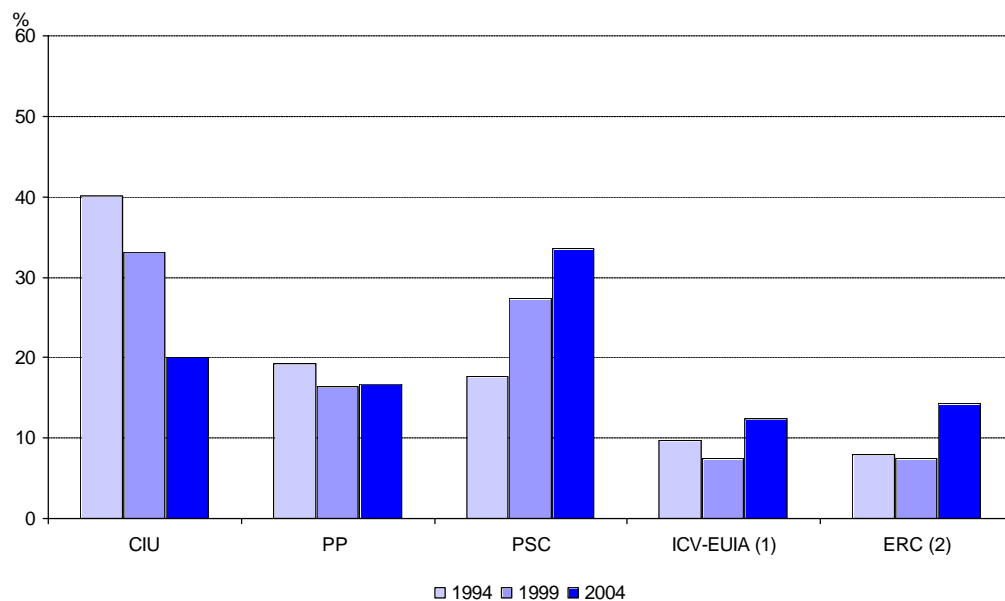
(1) Pel 1994: IC; Pel 1999 IC-V

(2) Pel 1999: ERC-EV

Departament d'Estadística. Ajuntament de Barcelona.

Font: Pel 1994 i 1999: Departament de Governació i Relacions Institucionals. Generalitat de Catalunya.

Pel 2004: Ministerio del Interior.



**2.Evolució de resultats de les eleccions Europees a Barcelona. 1994-2004**
**2.8.Districte 7. Horta-Guinardó**

	12 juny 1994		13 Juny 1999		13 juny 2004	
	Absoluts	%	Absoluts	%	Absoluts	%
Electors	151.819	100,0	148.111	100,0	136.262	100,0
Votants	79.504	52,4	75.758	51,1	57.478	42,2
Abstenció	72.315	47,6	72.353	48,9	78.784	57,8
CIU	20.628	25,9	15.758	20,8	6.954	12,1
PP	17.143	21,6	14.548	19,2	11.590	20,2
PSC	22.503	28,3	31.153	41,1	26.103	45,4
ICV-EUIA (1)	10.376	13,1	4.815	6,4	5.542	9,6
ERC (2)	3.809	4,8	3.570	4,7	5.446	9,5
Altres	3.815	4,8	4.245	5,6	1.489	2,6
Blancs	943	1,2	1.256	1,7	285	0,5
Nuls	287	0,4	413	0,5	69	0,1

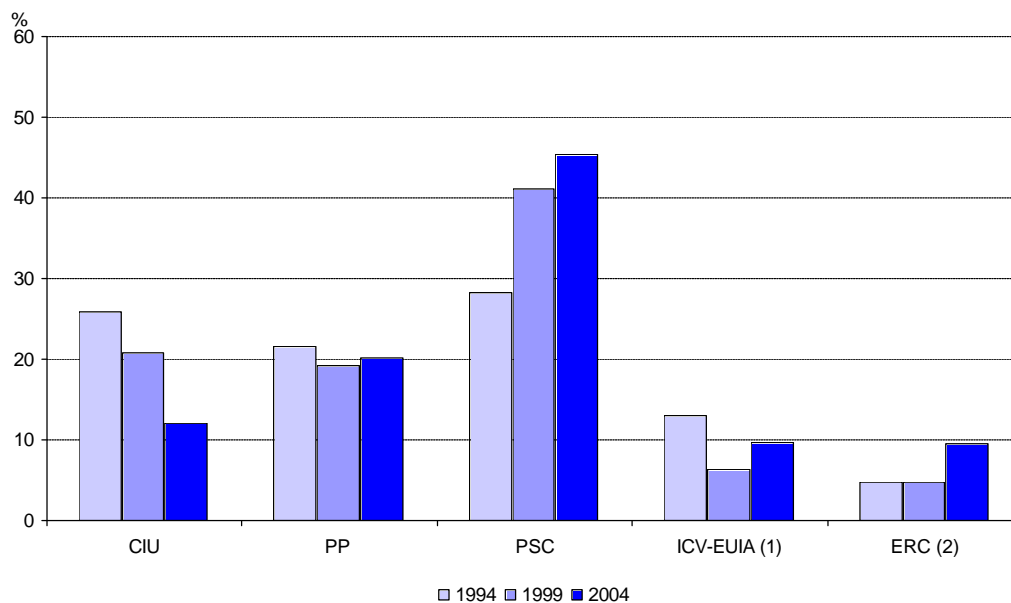
(1) Pel 1994: IC; Pel 1999 IC-V

(2) Pel 1999: ERC-EV

Departament d'Estadística. Ajuntament de Barcelona.

Font: Pel 1994 i 1999: Departament de Governació i Relacions Institucionals. Generalitat de Catalunya.

Pel 2004: Ministerio del Interior.





## 2.Evolució de resultats de les eleccions Europees a Barcelona. 1994-2004

### 2.9.Districte 8. Nou Barris

	12 juny 1994		13 Juny 1999		13 juny 2004	
	Absoluts	%	Absoluts	%	Absoluts	%
Electors	153.139	100,0	146.868	100,0	131.996	100,0
Votants	77.833	50,8	73.809	50,3	53.624	40,6
Abstenció	75.306	49,2	73.059	49,7	78.372	59,4
CIU	13.048	16,8	9.584	13,0	3.969	7,4
PP	17.083	21,9	14.693	19,9	11.680	21,8
PSC	28.543	36,7	38.081	51,6	29.031	54,1
ICV-EUIA (1)	12.541	16,1	3.990	5,4	3.798	7,1
ERC (2)	2.177	2,8	2.016	2,7	3.209	6,0
Altres	3.322	4,3	3.901	5,3	1.555	2,9
Blancs	843	1,1	1.035	1,4	284	0,5
Nuls	276	0,4	509	0,7	98	0,2

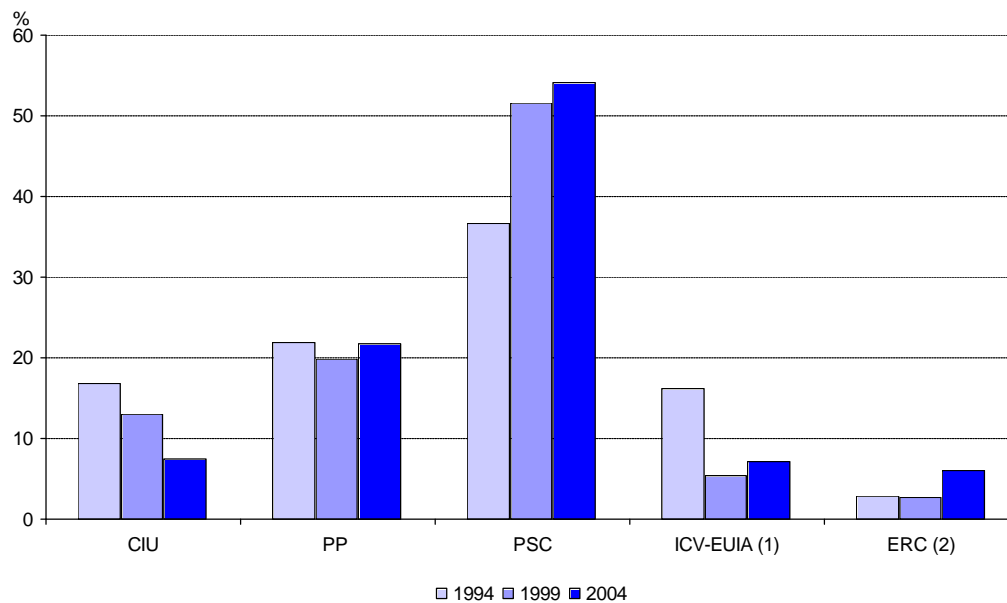
(1) Pel 1994: IC; Pel 1999 IC-V

(2) Pel 1999: ERC-EV

Departament d'Estadística. Ajuntament de Barcelona.

Font: Pel 1994 i 1999: Departament de Governació i Relacions Institucionals. Generalitat de Catalunya.

Pel 2004: Ministerio del Interior.



**2.Evolució de resultats de les eleccions Europees a Barcelona. 1994-2004**
**2.10.Districte 9. Sant Andreu**

	12 juny 1994		13 Juny 1999		13 juny 2004	
	Absoluts	%	Absoluts	%	Absoluts	%
Electors	116.981	100,0	116.965	100,0	113.055	100,0
Votants	61.872	52,9	61.876	52,9	48.504	42,9
Abstenció	55.109	47,1	55.089	47,1	64.551	57,1
CIU	16.874	27,3	13.696	22,1	6.094	12,6
PP	13.007	21,0	10.757	17,4	9.284	19,1
PSC	16.595	26,8	25.104	40,6	22.341	46,1
ICV-EUIA (1)	8.718	14,1	3.935	6,4	4.316	8,9
ERC (2)	3.142	5,1	3.094	5,0	5.108	10,5
Altres	2.545	4,1	3.863	6,2	1.014	2,1
Blancs	774	1,3	1.069	1,7	266	0,5
Nuls	217	0,4	358	0,6	81	0,2

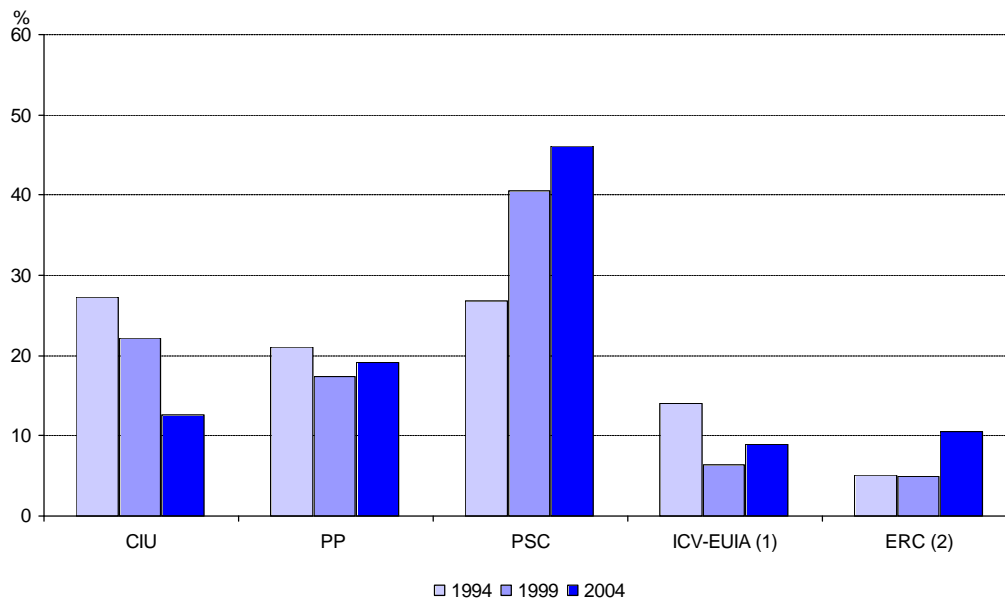
(1) Pel 1994: IC; Pel 1999 IC-V

(2) Pel 1999: ERC-EV

Departament d'Estadística. Ajuntament de Barcelona.

Font: Pel 1994 i 1999: Departament de Governació i Relacions Institucionals. Generalitat de Catalunya.

Pel 2004: Ministerio del Interior.



**2.Evolució de resultats de les eleccions Europees a Barcelona. 1994-2004**
**2.11.Districte 10. Sant Martí**

	12 juny 1994		13 Juny 1999		13 juny 2004	
	Absoluts	%	Absoluts	%	Absoluts	%
Electors	175.574	100,0	177.015	100,0	171.276	100,0
Votants	91.986	52,4	93.273	52,7	73.315	42,8
Abstenció	83.588	47,6	83.742	47,3	97.961	57,2
CIU	23.265	25,3	19.251	20,6	8.568	11,7
PP	20.052	21,8	17.123	18,4	14.303	19,5
PSC	26.118	28,4	39.186	42,0	34.148	46,6
ICV-EUIA (1)	12.822	13,9	5.781	6,2	6.721	9,2
ERC (2)	4.610	5,0	4.281	4,6	7.584	10,3
Altres	3.721	4,0	5.802	6,2	1.524	2,1
Blancs	1.021	1,1	1.384	1,5	335	0,5
Nuls	377	0,4	465	0,5	132	0,2

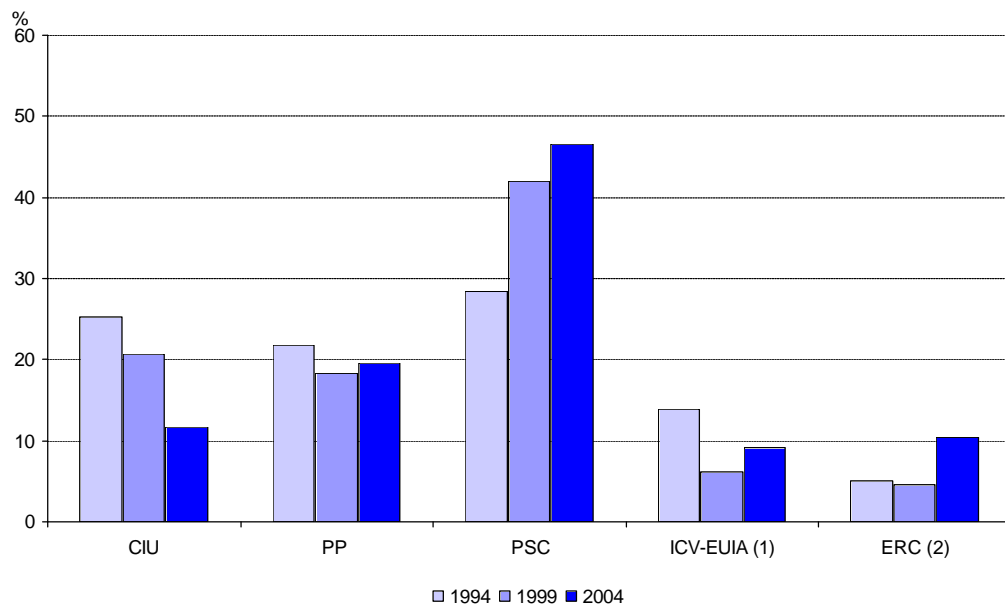
(1) Pel 1994: IC; Pel 1999 IC-V

(2) Pel 1999: ERC-EV

Departament d'Estadística. Ajuntament de Barcelona.

Font: Pel 1994 i 1999: Departament de Governació i Relacions Institucionals. Generalitat de Catalunya.

Pel 2004: Ministerio del Interior.



### **3. Resultats a Barcelona segons tipus d'elecció**

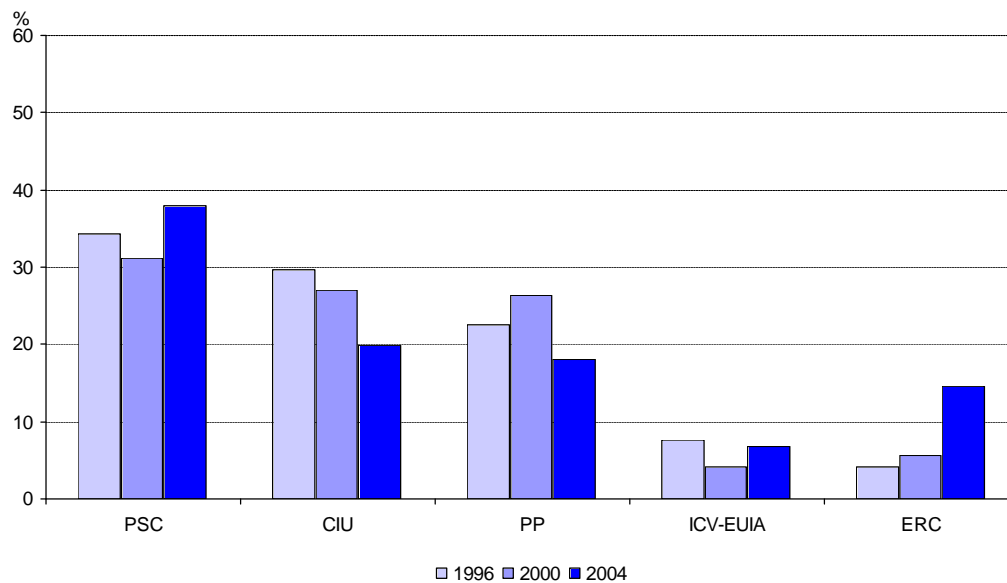
### 3.Resultats a Barcelona segons tipus d'elecció

#### 3.1.Eleccions Generals. 1996-2004

	3 març 1996		12 març 2000		14 març 2004	
	Absoluts	%	Absoluts	%	Absoluts	%
Electors	1.348.931	100,0	1.294.769	100,0	1.215.387	100,0
Votants	1.039.180	77,0	849.817	65,6	946.994	77,9
Abstenció	309.751	23,0	444.952	34,4	268.393	22,1
PSC	356.116	34,3	264.564	31,1	359.254	37,9
CIU	308.485	29,7	229.800	27,0	188.386	19,9
PP	235.053	22,6	223.325	26,3	171.102	18,1
ICV-EUIA (1)	79.479	7,6	35.628	4,2	65.001	6,9
ERC	42.888	4,1	48.442	5,7	138.762	14,7
Altres	5.923	0,6	30.607	3,6	12.875	1,4
Blancs	8.423	0,8	13.854	1,6	9.117	1,0
Nuls	2.813	0,3	3.597	0,4	2.497	0,3

(1) Per 1996: IC-EV; Per 2000: IC-V

Departament d'Estadística. Ajuntament de Barcelona.  
 Font: Departament de Governació. Generalitat de Catalunya.  
 Ministerio del Interior.



### 3.Resultats a Barcelona segons tipus d'elecció

#### 3.2.Eleccions Autonòmiques. 1995-2003

	19 novembre 1995		17 octubre 1999		16 novembre 2003	
	Absoluts	%	Absoluts	%	Absoluts	%
Electors	1.352.142	100,0	1.304.717	100,0	1.222.415	100,0
Votants	891.114	65,9	813.595	62,4	815.121	66,7
Abstenció	461.028	34,1	491.122	37,6	407.294	33,3
CIU	352.797	39,6	281.171	34,6	227.783	27,9
PSC-CPC (1)	191.187	21,5	304.928	37,5	249.020	30,6
PPC (2)	156.026	17,5	103.583	12,7	123.163	15,1
ICV-EA (3)	88.340	9,9	26.121	3,2	69.234	8,5
ERC	82.531	9,3	66.770	8,2	126.626	15,5
Altres	8.047	0,9	20.226	2,5	9.813	1,2
Blancs	10.065	1,1	8.898	1,1	7.859	1,0
Nuls	2.121	0,2	1.816	0,2	1.623	0,2

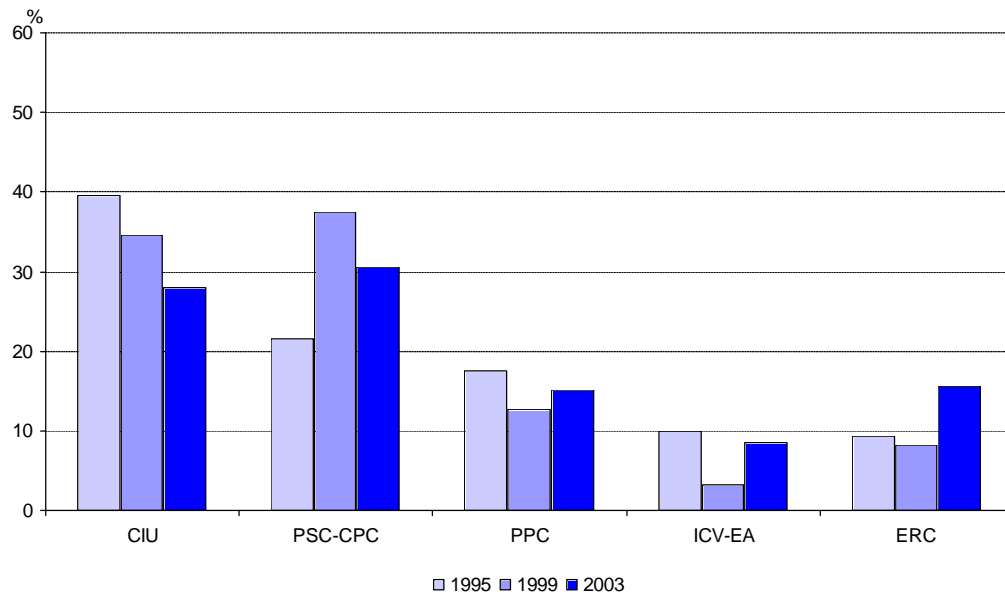
(1) Pel 1995: PSC

(2) De 1995 a 1999: PP

(3) Pel 1995: IC-EV; pel 1999: IC-V

Departament d'Estadística. Ajuntament de Barcelona.

Font: Departament de Governació i Relacions Institucionals. Generalitat de Catalunya.



### 3.Resultats a Barcelona segons tipus d'elecció

#### 3.3.Eleccions Locals. 1995-2003

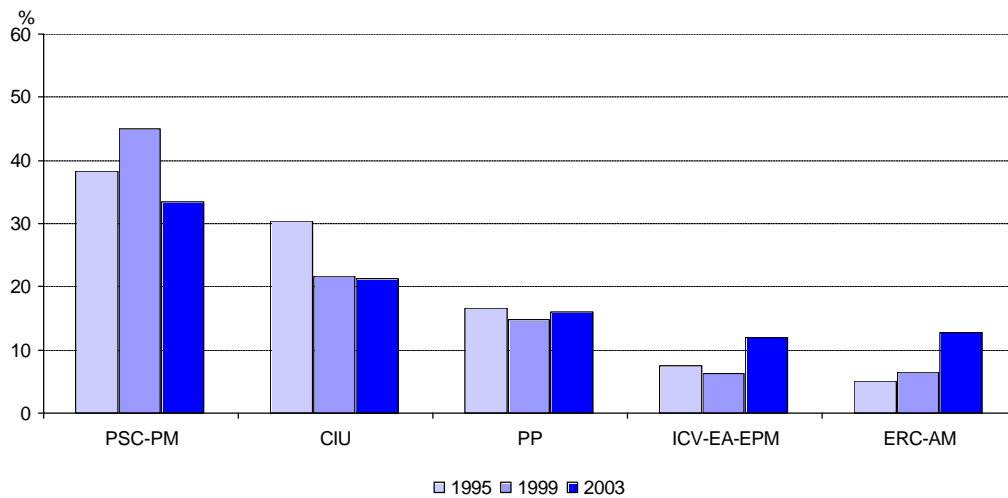
	28 maig 1995		13 juny 1999		25 maig 2003	
	Absoluts	%	Absoluts	%	Absoluts	%
Electors	1.368.148	100,0	1.352.715	100,0	1.285.534	100,0
Votants	906.161	66,2	696.457	51,5	758.870	59,0
Abstenció	461.987	33,8	656.258	48,5	522.664	41,0
PSC-PM (1)	347.449	38,3	312.857	44,9	254.223	33,5
CIU	276.141	30,5	150.739	21,6	162.010	21,3
PP	150.403	16,6	103.351	14,8	121.991	16,1
ICV-EA-EPM (2)	68.838	7,6	44.035	6,3	91.286	12,0
ERC-AM (3)	46.309	5,1	45.241	6,5	96.868	12,8
Altres	6.675	0,7	23.842	3,4	17.183	2,3
Blancs	8.236	0,9	13.079	1,9	12.679	1,7
Nuls	2.110	0,2	3.313	0,5	2.630	0,3

(1) Pel 1995 i 1999 PSC

(2) Pel 1995: IC-EV; Pel 1999 IC-V

(3) Pel 1995: ERC; Pel 1999 ERC-EV

Font: Departament d'Estadística. Ajuntament de Barcelona.



#### **4. Eleccions Europees a Catalunya. 13 juny 2004**



## 4.Eleccions Europees a Catalunya. 13 juny 2004

### 4.1.Resultats a Catalunya

	<i>Absoluts</i>	<i>% electors</i>	<i>% votants</i>
Electors	5.228.861	100,0	
Votants	2.104.744	40,3	100,0
Abstenció	3.124.117	59,7	
PSC	898.491	17,2	42,7
PP	372.905	7,1	17,7
CIU	365.961	7,0	17,4
ERC	248.263	4,7	11,8
ICV-EUIA	150.925	2,9	7,2
EV-GV	12.437	0,2	0,6
P.CANNABIS	9.120	0,2	0,4
CUP	6.243	0,1	0,3
PASOC	3.997	0,1	0,2
CDS	3.800	0,1	0,2
CE	1.864	0,0	0,1
PFiV	1.807	0,0	0,1
PUM+J	1.354	0,0	0,1
EC	1.304	0,0	0,1
FE	1.302	0,0	0,1
TC-PNC	1.252	0,0	0,1
POSI	1.190	0,0	0,1
NiV	1.125	0,0	0,1
DN	876	0,0	0,0
PCPE-LI(LIT-CI)	660	0,0	0,0
LP	609	0,0	0,0
FE de las JONS	526	0,0	0,0
ARALAR	485	0,0	0,0
PADE	422	0,0	0,0
PH	405	0,0	0,0
PREPAL	314	0,0	0,0
FA	254	0,0	0,0
CL	210	0,0	0,0
UCL	209	0,0	0,0
PC	208	0,0	0,0
NÓS-UP	150	0,0	0,0
Blancs	11.589	0,2	0,6
Nuls	4.487	0,1	0,2

Departament d'Estadística. Ajuntament de Barcelona.  
Font: Ministerio del Interior.

## 4.Eleccions Europees a Catalunya. 13 juny 2004

### 4.2.Resultats a Catalunya per províncies

	<i>Barcelona</i>			<i>Girona</i>			<i>Lleida</i>			<i>Tarragona</i>		
	<i>Absoluts</i>	<i>(1)</i>	<i>(2)</i>	<i>Absoluts</i>	<i>(1)</i>	<i>(2)</i>	<i>Absoluts</i>	<i>(1)</i>	<i>(2)</i>	<i>Absoluts</i>	<i>(1)</i>	<i>(2)</i>
Electors	3.944.146	100,0		470.313	100,0		302.199	100,0		512.203	100,0	
Votants	1.584.345	40,2	100,0	187.838	39,9	100,0	123.886	41,0	100,0	208.675	40,7	100,0
Abstenció	2.359.801	59,8		282.475	60,1		178.313	59,0		303.528	59,3	
PSC	704.407	17,9	44,5	66.604	14,2	35,5	43.837	14,5	35,4	83.643	16,3	40,1
PP	290.331	7,4	18,3	23.458	5,0	12,5	21.149	7,0	17,1	37.967	7,4	18,2
CIU	249.284	6,3	15,7	46.680	9,9	24,9	31.234	10,3	25,2	38.763	7,6	18,6
ERC	164.639	4,2	10,4	33.647	7,2	17,9	18.639	6,2	15,0	31.338	6,1	15,0
ICV-EUIA	124.982	3,2	7,9	10.730	2,3	5,7	5.147	1,7	4,2	10.066	2,0	4,8
Altres	39.227	1,0	2,5	4.992	1,1	2,7	2.773	0,9	2,2	5.131	1,0	2,5
Blancs	8.390	0,2	0,5	1.227	0,3	0,7	768	0,3	0,6	1.204	0,2	0,6
Nuls	3.085	0,1	0,2	500	0,1	0,3	339	0,1	0,3	563	0,1	0,3

(1) % sobre electors

(2) % sobre votants

Departament d'Estadística. Ajuntament de Barcelona.

Font: Ministerio del Interior.

#### 4.Eleccions Europees a Catalunya. 13 juny 2004

##### 4.3.Resultats a Catalunya per àmbits territorials

	<i>Barcelona</i>		<i>Entitat Metropolitana</i>		<i>Província Barcelona</i>		<i>Catalunya</i>	
	<i>Absoluts</i>	<i>%</i>	<i>Absoluts</i>	<i>%</i>	<i>Absoluts</i>	<i>%</i>	<i>Absoluts</i>	<i>%</i>
Electors	1.218.607		2.369.512		3.944.146		5.228.861	
Votants	533.430	100,0	967.795	100,0	1.584.345	100,0	2.104.744	100,0
Abstenció	685.177		1.401.717		2.359.801		3.124.117	
PSC	212.298	39,8	445.191	46,0	704.407	44,5	898.491	42,7
PP	115.834	21,7	197.503	20,4	290.331	18,3	372.905	17,7
CIU	85.911	16,1	127.030	13,1	249.284	15,7	365.961	17,4
ERC	54.786	10,3	84.753	8,8	164.639	10,4	248.263	11,8
ICV-EUIA	48.202	9,0	82.577	8,5	124.982	7,9	150.925	7,2
Altres	12.472	2,3	23.803	2,5	39.227	2,5	52.123	2,5
Blancs	3.019	0,6	5.240	0,5	8.390	0,5	11.589	0,6
Nuls	908	0,2	1.698	0,2	3.085	0,2	4.487	0,2

Departament d'Estadística. Ajuntament de Barcelona.  
Font: Ministerio del Interior.

#### 4.Eleccions Europees a Catalunya. 13 juny 2004

##### 4.4.Evolució de resultats electorals a Catalunya. 1994-2004

	<i>12 juny 1994</i>		<i>13 juny 1999</i>		<i>13 juny 2004</i>	
	<i>Absoluts</i>	<i>%</i>	<i>Absoluts</i>	<i>%</i>	<i>Absoluts</i>	<i>%</i>
Electors	4.955.283		5.288.069		5.228.861	
Votants	2.571.438	51,9	2.899.259	54,8	2.104.744	40,3
Abstenció	2.383.845	48,1	2.388.810	45,2	3.124.117	59,7
CIU	806.610	31,4	843.172	29,1	365.961	17,4
PSC	721.374	28,1	997.203	34,4	898.491	42,7
PP	473.716	18,4	486.655	16,8	372.905	17,7
ICV-EUIA (1)	283.779	11,0	156.475	5,4	150.925	7,2
ERC (2)	141.285	5,5	174.368	6,0	248.263	11,8
Altres	103.595	4,0	171.960	5,9	52.123	2,5
Blancs	30.431	1,2	49.879	1,7	11.589	0,6
Nuls	10.648	0,4	19.547	0,7	4.487	0,2

(1) Per 1994: IC; Per 1999: IC-V;

(2) Per 1999 ERC-EV

Departament d'Estadística. Ajuntament de Barcelona.

Font: Departament de Governació i Relacions Institucionals. Generalitat de Catalunya.

Ministerio del Interior.

## **5. Eleccions Europees a Espanya. 13 juny 2004**

## 5.Eleccions Europees a Espanya. 13 juny 2004

### 5.1.Resultats a Espanya

	<i>Absoluts</i>	<i>% electors</i>	<i>% votants</i>
Electors	33.623.394	100,0	
Votants	15.445.628	45,9	100,0
Abstenció	18.177.766	54,1	
PSOE-PSC	6.621.570	19,7	42,9
PP	6.315.294	18,8	40,9
GALEUSCA / CIU	790.051	2,3	5,1
IU-ICV-EUIA	636.458	1,9	4,1
EdP / ERC	380.095	1,1	2,5
CE	184.575	0,5	1,2
LV-GVE / EV-GV	66.060	0,2	0,4
P. CANNABIS	53.785	0,2	0,3
ARALAR	19.778	0,1	0,1
CDS	14.197	0,0	0,1
FE	13.728	0,0	0,1
PASOC	13.580	0,0	0,1
PUM+J	9.568	0,0	0,1
CUP	9.285	0,0	0,1
NIV	8.389	0,0	0,1
PFyV	7.680	0,0	0,0
POSI	7.474	0,0	0,0
DN	6.175	0,0	0,0
TC-PNC	5.863	0,0	0,0
LP	5.212	0,0	0,0
FE de las JONS	4.308	0,0	0,0
PCPE-LI(LIT-CI)	3.974	0,0	0,0
PH	3.571	0,0	0,0
PADE	3.063	0,0	0,0
PREPAL	2.986	0,0	0,0
NÓS-UP	2.571	0,0	0,0
EC	2.288	0,0	0,0
FA	1.990	0,0	0,0
CL	1.671	0,0	0,0
PC	1.555	0,0	0,0
UCL	1.518	0,0	0,0
Blancs	94.453	0,3	0,6
Nuls	152.863	0,5	1,0

Departament d'Estadística. Ajuntament de Barcelona.  
Font: Ministerio del Interior.

## 5.Eleccions Europees a Espanya. 13 juny 2004

### 5.2.Distribució d'escons a Espanya. 1994-2004

	1994	1999	2004
TOTAL	64	64	54
PP	28	27	23
PSOE-PSC	22	24	25
IU-ICV-EUiA (1)	9	4	2
CIU	3	3	-
CN+EP (2)	2	2	-
CE	-	2	-
BNG	-	1	-
EH (3)	-	1	-
GALEUSCA / CIU (4)	-	-	3
EdP / ERC (5)	-	-	1

(1) Pel 1994: IU-IC; Pel 1999: IU-EUiA

(2) Pel 1994: CN(PNV)

(3) Pel 1994: HB

(4) Coalició formada per CIU, PNV, BNG

(5) Coalició formada per ERC, EA, CHA

Departament d'Estadística. Ajuntament de Barcelona.

Font: Junta Electoral Central.

Ministerio del Interior.

## 5.Eleccions Europees a Espanya. 13 juny 2004

### 5.3.Evolució dels resultats a Espanya. 1994-2004

	12 juny 1994		13 juny 1999		13 juny 2004	
	Absoluts	%	Absoluts	%	Absoluts	%
Electors	31.568.204		33.841.211		33.623.394	
Votants	18.664.053	59,1	21.334.125	63,0	15.445.628	45,9
Abstenció	12.904.151	40,9	12.507.086	37,0	18.177.766	54,1
PP	7.453.900	39,9	8.410.790	39,4	6.315.294	40,9
PSOE-PSC	5.719.707	30,6	7.476.549	35,0	6.621.570	42,9
IU-ICV-EUIA (1)	2.497.671	13,4	1.221.440	5,7	636.458	4,1
CIU	865.913	4,6	937.835	4,4	-	-
CN+EP (2)	518.532	2,8	613.978	2,9	-	-
EH (3)	180.324	1,0	306.920	1,4	-	-
BNG	138.051	0,7	349.079	1,6	-	-
CE	-	-	677.048	3,2	184.575	1,2
GALEUSCA / CIU (4)	-	-	-	-	790.051	5,1
EdP / ERC (5)	-	-	-	-	380.095	2,5
Altres	990.694	5,3	814.237	3,8	270.269	1,7
Blancs	213.621	1,1	357.567	1,7	94.453	0,6
Nuls	85.640	0,5	168.682	0,8	152.863	1,0

(1) Pel 1994: IU-IC; Pel 1999: IU-EUIA

(2) Pel 1994: CN (PNV)

(3) Pel 1994: HB

(4) Coalició formada per CIU, PNV, BNG

(5) Coalició formada per ERC, EA, CHA

Departament d'Estadística. Ajuntament de Barcelona.

Font: Junta Electoral Central.

Ministerio del Interior.

## 5. Eleccions Europees a Espanya. 13 juny 2004

### 5.4. Evolució dels resultats per Comunitats Autònomes. 1999-2004

Comunitats Autònomes	% Participació			% PP			% PSOE-PSC			% IU-ICV-EUIA (1)		
	1994	1999	2004	1994	1999	2004	1994	1999	2004	1994	1999	2004
Espanya	59,1	63,0	45,9	39,9	39,4	40,9	30,6	35,0	42,9	13,4	5,7	4,1
Andalusia	67,6	64,6	41,4	34,9	36,1	36,2	40,9	43,2	54,1	17,0	10,7	5,1
Aragó	58,7	65,4	47,9	45,0	42,6	39,9	28,5	33,6	45,6	13,7	4,0	3,0
Astúries (Principat d')	58,8	65,7	46,3	42,8	39,5	44,8	31,8	41,4	45,7	19,6	10,4	6,3
Balears, Illes	49,9	57,4	37,9	50,6	47,0	46,5	24,8	27,7	38,5	9,8	3,8	2,3
Canàries	50,2	61,6	36,9	43,9	33,5	40,6	24,7	24,4	38,7	8,3	2,9	1,9
Cantàbria	26,5	69,5	53,1	49,6	54,5	52,3	32,0	34,2	41,9	12,3	5,0	2,5
Castella-la Manxa	65,7	75,4	51,9	48,0	47,4	49,6	37,8	45,4	45,5	10,4	4,1	2,6
Castella-Lleó	62,6	69,0	53,5	53,9	53,0	53,3	28,7	33,7	41,2	11,0	5,0	2,4
Catalunya	52,1	55,5	40,3	18,3	16,8	17,7	27,7	34,3	42,7	11,0	5,4	7,2
Comunitat Valenciana	65,3	68,8	50,9	44,2	47,7	49,6	30,4	35,6	42,0	13,8	5,8	3,3
Extremadura	66,6	75,5	50,2	40,3	42,6	43,2	44,9	46,5	51,9	10,6	6,1	2,5
Galícia	51,8	65,6	47,1	54,8	49,8	48,0	24,3	23,4	35,1	5,1	1,1	1,6
Madrid (Comunitat de)	59,7	61,9	50,3	50,3	49,3	49,3	23,9	36,7	42,6	19,5	8,0	5,1
Múrcia (Regió de)	66,7	68,5	49,6	52,3	53,3	59,0	30,8	36,3	36,1	13,1	6,6	2,8
Navarra (Comunitat Foral de)	54,0	66,4	46,9	40,8	42,1	41,8	24,7	24,7	32,3	12,7	5,4	4,0
País Basc	52,4	65,3	45,1	17,4	19,8	18,4	18,2	19,5	24,7	9,5	4,0	3,7
Rioja, la	61,1	69,5	54,6	53,2	53,5	51,2	30,0	36,8	43,7	10,8	4,0	2,1
Ceuta	40,7	58,6	32,2	60,6	60,9	58,4	30,5	28,4	38,6	4,2	3,7	0,6
Melilla	45,5	53,3	32,5	49,3	50,5	52,8	41,1	37,4	44,1	4,8	4,3	1,0

## 5. Eleccions Europees a Espanya. 13 juny 2004

### 5.4.(cont.) Evolució dels resultats per Comunitats Autònomes. 1999-2004

Comunitats Autònomes	% CIU		% CN (PNV)		% GALEUSCA / CIU (2)	% EdP / ERC (3)	% Altres (4)		
	1994	1999	1994	1999	2004	2004	1994	1999	2004
Espanya	4,6	4,4	2,8	2,9	5,1	2,5	5,3	3,8	4,5
Andalusia	0,0	0,0	0,0	0,0	0,0	0,3	7,1	10,0	4,4
Aragó	0,1	0,1	7,6	0,0	0,1	6,1	5,1	19,7	5,2
Astúries (Principat d')	0,0	0,0	0,0	0,0	0,1	0,4	5,7	8,6	2,7
Balears, Illes	6,0	9,3	2,6	5,6	3,6	3,0	6,2	6,7	6,0
Canàries	0,1	0,1	18,9	0,2	0,1	0,1	4,1	39,0	18,6
Cantàbria	0,1	0,0	0,1	0,1	0,2	0,2	6,0	6,2	2,9
Castella-la Manxa	0,0	0,0	0,0	0,0	0,0	0,1	3,8	3,1	2,2
Castella-Lleó	0,0	0,0	0,0	0,1	0,0	0,0	6,3	8,3	3,0
Catalunya	31,1	29,1	0,1	6,0	17,4	11,8	11,8	8,4	3,2
Comunitat Valenciana	1,8	2,4	5,3	0,1	1,1	0,9	4,5	8,4	3,0
Extremadura	0,0	0,0	0,0	0,0	0,0	0,0	4,1	4,9	2,3
Galícia	0,0	0,0	0,4	0,0	12,8	0,1	15,4	25,6	2,5
Madrid (Comunitat de)	0,1	0,1	0,1	0,1	0,1	0,1	6,1	5,9	2,8
Múrcia (Regió de)	0,1	0,1	0,0	0,0	0,0	0,0	3,7	3,7	2,0
Navarra (Comunitat Foral de)	0,0	0,2	1,2	5,7	1,9	4,5	20,6	21,9	15,5
País Basc	0,0	0,0	25,9	33,9	31,0	6,8	29,0	22,9	15,5
Rioja, la	0,0	0,0	0,1	0,1	0,2	0,2	5,8	5,6	2,7
Ceuta	0,1	0,1	0,0	0,1	0,1	0,0	4,6	6,9	2,4
Melilla	0,0	0,3	0,0	0,1	0,1	0,1	4,7	7,5	2,0

(1) Pel 1994: IU-IC; Pel 1999: IU-EUIA

(2) Coalició formada per CIU, PNV, BNG

(3) Coalició formada per ERC, EA, CHA

(4) Inclou blancs i nuls.

Departament d'Estadística. Ajuntament de Barcelona.

Font: Ministerio del Interior.



## **6. Relació de candidatures presentades**

## 6.Relació de candidatures presentades

### 6.1.Candidatures. 13 juny 2004

<i>Sigles</i>	<i>Nom candidatura</i>	<i>Nom específic a Catalunya</i>
GALEUSCA	Galeusca-Pueblos de Europa (CIU, PNV, BNG, BNV, PSM-EN)	Convergència i Unió-Galeusca Pobles d'Europa (CIU)
CDS	Centro Democrático y Social	
PSOE	Partido Socialista Obrero Español	Partit dels Socialistes de Catalunya (PSC)
NIV	Nueva Izquierda Verde	
CUP	Candidatura d'Unitat Popular	
UCL	Unión Centrista Liberal	
FE	La Falange	
PP	Partido Popular	
EP	Europa de los Pueblos (ERC, EA, CHA, PSA)	Esquerra Republicana de Catalunya (ERC)
TC-PNC	Tierra Comunera-Partido Nacionalista Castellano	
NÓS-UP	Nós-Unidade Popular	
PREPAL	Salamanca, Zamora, León Prepal	
CE	Coalición Europea (PA, CC, UV, PAR, UM)	
ARALAR	Aralar	
EC	Estat Català	
PH	Partido Humanista	
PUM+J	Por Un Mundo Más Justo	
IU-ICV-EUIA	Izquierda Unida-Iniciativa per Catalunya Verds-Esquerra Unida i Alternativa	Iniciativa per Catalunya Verds- Esquerra Unida i Alternativa (ICV-EUIA)
PFYV	Partido Familia y Vida	Partit Família i Vida (PFIV)
FA	Falange Auténtica	
PC	Partido Carlista	
LP	Los Parados	
PASOC	Partido de Acción Socialista	
LV-GV	Los Verdes-Grupo Verde Europeo	Els Verds-Grup Verd Europeu (EV-GV)
PADE	Partido Demócrata Español	
PCPE-LI	Por una Europa de los trabajadores y los pueblos. No a la Constitución Europea	Per una Europa dels treballadors i els pobles. No a la Constitució Europea
FE JONS	Falange Española de las JONS	
POSI	Partido Obrero Socialista Internacionalista	
DN	Democracia Nacional	
CL	Coalición Liberal	
P.CANNABIS	Partido Cannabis por la Legalización y Normalización	

Departament d'Estadística. Ajuntament de Barcelona.

Font: Junta Electoral Central.

## 6.Relació de candidatures presentades

### 6.2.Candidatures. 13 juny 1999

<i>Sigles</i>	<i>Nom candidatura</i>	<i>Nom específic a Catalunya</i>
FEI	Falange Española Independiente	
IU-EUiA	Izquierda Unida-Esquerra Unida i Alternativa	
CN-EP	Coalición Nacionalista-Europa de los Pueblos (PNV, EA, ERC-EV, UM)	Esquerra Republicana de Catalunya-Els Verds. ERC-EV
PI	Partit per la Independència	
COFEM	Confederación de Organizaciones Feministas	
BNG	Bloque Nacionalista Galego	
PSOE-PROGRESISTAS	Partido Socialista Obrero Español-Progresistas	Partit dels Socialistes de Catalunya. PSC (PSC-PSOE)
UDR	Unión de Regiones	
EU	Extremadura Unida	
URCL	Unidad Regionalista de Castilla y León	
PAS	Partiu Asturianista	
SIEX	Socialistas Independientes de Extremadura	
CE	Coalición Europea (CC, PA, UV, PAR)	
URAS	Unión Renovadora Asturiana	
UC-CDS	Unión Centrista-Centro Democrático y Social	
PP	Partido Popular	
AA	Andecha Astur	
EH	Euskal Herriarrok	
VERDES	Los Verdes-Las Izquierdas de los Pueblos	Iniciativa per Catalunya-Verds. IC-V
UPL	Unión del Pueblo Leonés	
A	Asamblea de Andalucía	
PLN	Partido de la Ley Natural	
CIU	Convergència i Unió	
FE	La Falange	
TC-PNC	Tierra Comunera-Partido Nacionalista Castellano	
AUN	Alianza por la Unidad Nacional	
PREX-CREX	Coalición Extremeña	
LV-GV	Los Verdes-Grupo Verde	
PH	Partido Humanista	
ACV	Alternativa Comunidad Valenciana	
DM	Coalición por la Derogación del Tratado de Maastricht	
DN	Democracia Nacional	
PAE-I	Partido de los Autónomos de España y de las Agrupaciones Independientes Españolas	
PREPAL	Salamanca, Zamora, León PREPAL	
PADE	Partido Demócrata Español	
PCPE	Partido Comunista de los Pueblos de España	

Departament d'Estadística. Ajuntament de Barcelona.

Font : Junta Electoral Central. BOE nº 118 de 18/5/99.

## 6.Relació de candidatures presentades

### 6.3.Candidatures. 12 juny 1994

<i>Sigles</i>	<i>Nom candidatura</i>
EU	Partido Regionalista Extremadura Unida
CN	Coalición Nacionalista (EAJ-PNV, CC, UV, PAR, CG, UM)
IC	Iniciativa per Catalunya
PAS	Partiu Asturianista
PLN	Partido de la Ley Natural
PEN	Per l'Europa Naciones (ERC-ACC)
BNG	Bloque Nacionalista Galego
FEI	Falange Española Independiente
GV	Grupo Verde
HB	Herri Batasuna
URCL	Unidad Regionalista de Castilla y León
AE-RM	Agrupación de electores Ruiz Mateos
PREX	Partido Regionalista Extremeño
EV-CEC	Els Verds-Confederació Ecologista de Catalunya
PC	Partido Carlista
CIU	Convergència i Unió
POR	Partit Obrer Revolucionari
CTC	Comunión Tradicionalista Carlista
PH	Partido Humanista
PCPE	Partido Comunista de los Pueblos de España
JYB	Partido Justicia y Bienestar
FORO-CDS	Coalición FORO y Centro Democrático Social
PP	Partido Popular
FE-JONS	Falange Española de las JONS
ADN	Alternativa Demócrata Nacional
PSC	Partit dels Socialistes de Catalunya
CPNT	Caza, Pesca, Naturaleza y Tradiciones
PREPAL	Partido Regionalista del Pais Leones
CAPA	Coalición Andalucista Poder Andaluz
CNPS	Coalición por un Nuevo Partido Socialista
AG	Alternativa Galega
LVS	Coalición GPOR-PST

Departament d'Estadística. Ajuntament de Barcelona.

Font: Junta Electoral Central.

## **7. Enquestes pre-electorals publicades**

## 7.Enquestes pre-electorals publicades

### 7.1.Estimació de resultats. Espanya

	<i>El País</i> 30 maig 2004		<i>CIS (1)</i> 3 juny 2004		<i>ABC</i> 6 juny 2004	
	% vots	Diputats	% vots	Diputats	% vots	Diputats
TOTAL	100,0	-	100,0	54	100,0	54
PSOE	43,0	-	46,3	27	46,7	27
PP	37,0	-	36,7	22	38,4	22
GALEUSCA	6,0	-	5,0	2	4,6	2
IU-ICV	5,0	-	4,4	2	3,7	2
EP	2,5	-	3,1	1	2,2	1
CE	1,5	-	1,5	-	1,1	-
Altres	5,0	-	3,0	-	3,3	-

	<i>El Mundo</i> 6 juny 2004		<i>La Vanguardia</i> 6 juny 2004	
	% vots	Diputats	% vots	Diputats
TOTAL	100,0	54	100,0	54
PSOE	42,6	24-26	46,1	27
PP	37,9	21-23	37,4	22
GALEUSCA	5,2	2-3	4,9	2
IU-ICV	5,2	2-3	4,8	2
EP	3,1	1	2,4	1
CE	1,7	0-1	1,5	-
Altres	4,3	-	2,9	-

(1) Centro de Investigaciones Sociológicas.

Departament d'Estadística. Ajuntament de Barcelona.

## 7.Enquestes pre-electorals publicades

### 7.2.Fitxa tècnica. Espanya

<i>Fitxa</i>	<i>El País</i> 30 maig 2004	<i>CIS (1)</i> 3 juny 2004	<i>ABC</i> 6 juny 2004	<i>El Mundo</i> 6 juny 2004	<i>La Vanguardia</i> 6 juny 2004
Univers	Majors 18 anys	Majors 18 anys	Majors 18 anys	Majors 18 anys	Majors 18 anys
Mostra	1.000 entrevistes	4.800 entrevistes	2.000 entrevistes	1.000 entrevistes	1.200 entrevistes
Selecció	Estratific. i aleatòria	Estratific. i aleatòria	Estratific. i aleatòria	Estratific. i aleatòria	Estratific. i aleatòria
Entrevista	Telefònica	Personal	Telefònica	Telefònica	Telefònica
Nivell confiança	95%	95,5%	95,5%	95,5%	95,5%
Error màxim	+/- 3,1%	+/- 1,4%	+/- 2,2%	+/- 3,16%	+/- 3,16%
Data treball	24 maig	19-26 maig	31 maig-2 juny	1-2 juny	31 maig-3 juny
Empresa	Instituto Opina	CIS	TNS Demoscopia	Sigma Dos	Instituto Noxa

(1) Centro de Investigaciones Sociológicas.

Departament d'Estadística. Ajuntament de Barcelona.

## **8. Eleccions Europees a la Unió Europea**



## 8. Eleccions Europees a la Unió Europea

### 8.1. Participació per països. 1994-2004

Països	Sigla	1994	1999	2004
TOTAL		56,6	49,4	45,5
Alemanya	DE	60,0	45,2	43,0
Àustria	AT	67,7 (1)	49,0	41,5
Bèlgica	BE	90,6	90,0	92,0
Dinamarca	DK	52,9	50,4	46,6
Eslovàquia	SK	-	-	20,0
Eslovènia	SI	-	-	28,2
Espanya	ES	59,1	63,0	45,9
Estònia	EE	-	-	26,9
Finlàndia	FI	57,6 (1)	30,1	41,1
França	FR	52,7	46,8	43,1
Grècia	EL	71,2	70,2	62,8
Hongria	HU	-	-	38,5
Irlanda	IE	44,0	50,5	61,0
Itàlia	IT	74,8	70,8	73,5
Letònia	LV	-	-	41,2
Lituània	LT	-	-	46,1
Luxemburg	LU	88,5	85,8	90,0
Malta	MT	-	-	82,4
Països Baixos	NL	35,6	29,9	39,1
Polònia	PL	-	-	21,2
Portugal	PT	35,5	40,4	38,7
Regne Unit	UK	36,4	24,0	37,7
Suècia	SE	41,3 (2)	38,3	37,2
Txeca, República	CZ	-	-	27,9
Xipre	CY	-	-	71,2

(1) Àustria i Finlàndia es van adherir a la UE l'any 1995. Les eleccions es van celebrar l'any 1996.

(2) Suècia es va adherir a la UE l'any 1995. Les eleccions es van celebrar el mateix any.

Departament d'Estadística. Ajuntament de Barcelona.

Font: Parlament Europeu.

## 8.Eleccions Europees a la Unió Europea

### 8.2.Composició del Parlament Europeu per grups polítics. 1994-2004

Grup	Sigla	1994 (1)	1999	2004
TOTAL		626	626	732
Partit dels Socialistes Europeus	PSE	214	175	201
Partit Popular Europeu-Demòcrates Europeus	PPE-DE	200	232	272
Demòcrates Europeus (conservadors)	ED	-	-	-
Aliança Democràtica Europea	ADE	-	-	-
Unió per Europa	UPE	36	-	-
Liberals, Demòcrates i Reformistes	ELDR	42	52	66
Coalició d'Esquerres	CG	-	-	-
Esquerra Unitaria Europea / Esquerra Verda Nòrdica	EUE / EVN	34	49	36
"Arco Iris"	ARC	-	-	-
Verds	V	27	45	42
Coalició Radical Europea	CRE	21	-	-
Europa de les Nacions	EDN	15	-	-
Unió per una Europa de les Nacions	UEN	-	23	28
Europa de les Democràcies i de les Diferències	EDD	-	18	18
Dretes Europees	DE	-	-	-
No Inscrits	NI	37	32	69

Nota: Pel 1994, composició del Parlament Europeu actualitzada a 12/4/99.

Pel 1999, composició del Parlament Europeu actualitzada a 30/4/04.

Pel 2004, composició del Parlament Europeu provisional, pendent d'actualització el 20/07/04.

(1) Inclou els diputats elegits de Suècia (1995), d'Àustria i de Finlàndia (1996).

Departament d'Estadística. Ajuntament de Barcelona.

Font: "Europe Votes" núm. 3. Editat per T.T. Mackie. Parliamentary Research Services. 1990.

Parlament Europeu.