

GESTIÓ SOSTENIBLE I MILLORA CONTÍNUA DEL CICLE DE L'AIGUA A BARCELONA



Ajuntament de Barcelona

Barcelona
Cicle de l'Aigua SA

Indicadors 2017



Barcelona Cicle de l'Aigua, SA (BCASA)

és una empresa pública municipal creada el 2014 i integrada a l'Àrea d'Ecologia, Urbanisme i Mobilitat de l'Ajuntament de Barcelona.

Té com a missió gestionar el cicle de l'aigua de la ciutat, incloent-hi les platges, el litoral i la prestació d'altres serveis relacionats amb el medi ambient urbà, tot afavorint aquells processos que contribueixen a un ús més eficient dels recursos hídrics i energètics, a la millora de la qualitat de les aigües i a la minimització de l'impacte sobre els sistemes naturals.

Els principals referents de la seva actuació són els principis de la cultura de la sostenibilitat, i està orientada a afavorir l'estalvi i l'ús responsable de l'aigua a la ciutat. Està compromesa amb els Objectius de Desenvolupament Sostenible de les Nacions Unides; l'objectiu 6 diu: "Garantir la disponibilitat i una gestió sostenible de l'aigua i les condicions de sanejament".



EL COMPROMÍS AMB LA GESTIÓ SOSTENIBLE DEL CICLE DE L'AIGUA

El manteniment de les fonts urbanes de beure i ornamentals



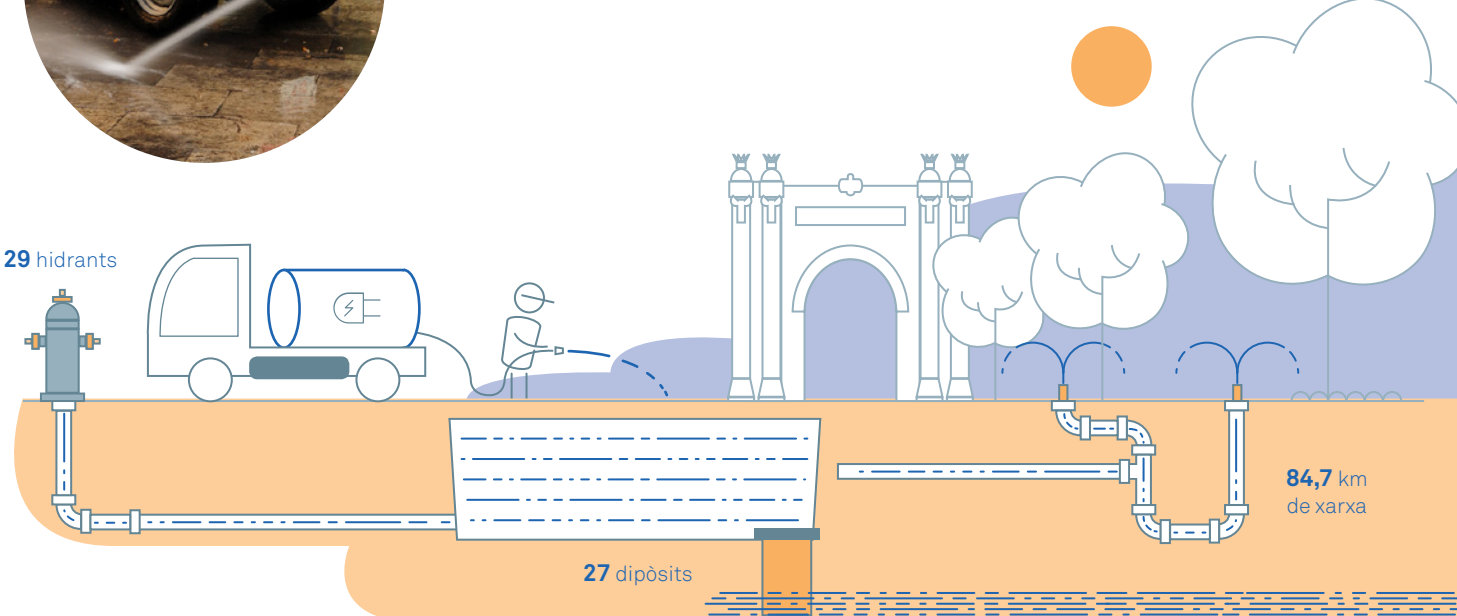
Les fonts urbanes de beure i les ornamentals milloren la qualitat de vida a la ciutat, ajuden a crear un entorn saludable i aporten un valor històric en ser símbols emblemàtics del patrimoni artístic de la ciutat. Les fonts de beure, a més, garanteixen l'accés universal a l'aigua de beure.



L'aprofitament de les aigües freàtiques i els recursos hídrics alternatius



L'aprofitament de les aigües freàtiques en els serveis municipals contribueix a reduir el consum d'aigua potable i fomentar l'ús de recursos hídrics alternatius. Les aigües del subsòl es fan servir per al reg de les zones verdes, l'arbrat viari i les jardineres, l'ompliment de les fonts ornamentals, i la neteja de carrers, clavegueram, monuments i dipòsits pluvials.



El drenatge de les aigües residuals i pluvials de la ciutat

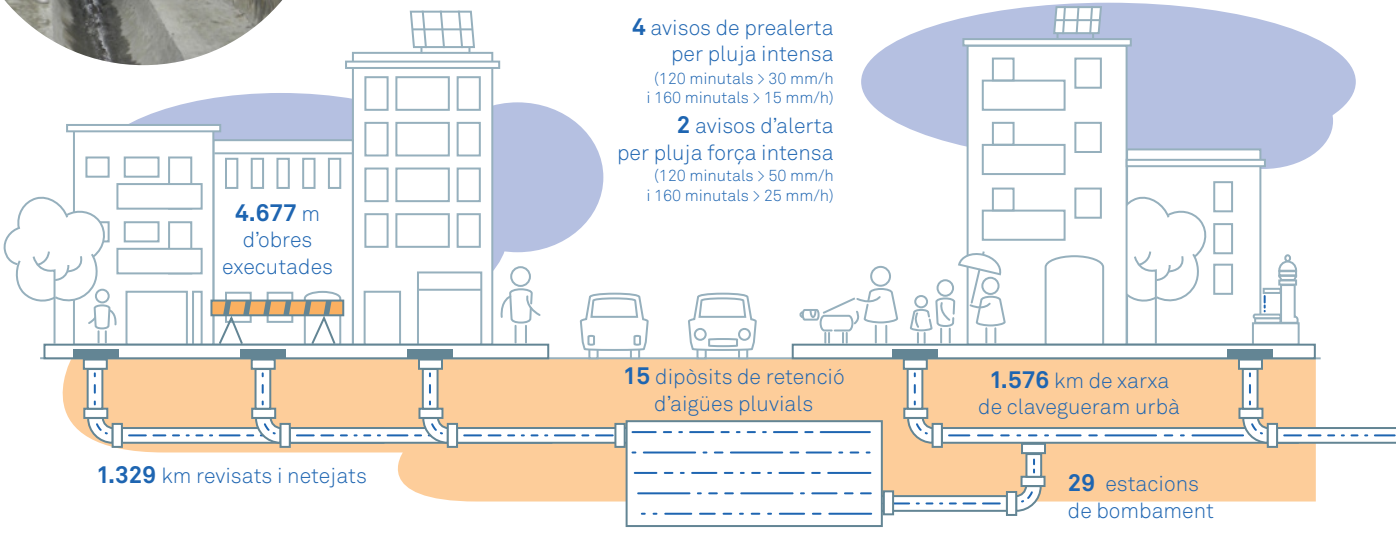


La xarxa de drenatge és la infraestructura que evacua les aigües residuals i pluvials dels habitatges i establiments comercials i industrials, alhora que facilita la canalització de les aigües de pluja de carrers i places de la ciutat. La gestió eficient i el manteniment i la neteja són fonamentals per garantir-ne la funció i qualitat del servei.

438 mm de precipitació (l/m²)

50 dies de pluja significativa (volum acumulat > 1 mm)

10 dies de pluja important (volum acumulat > 10 mm)

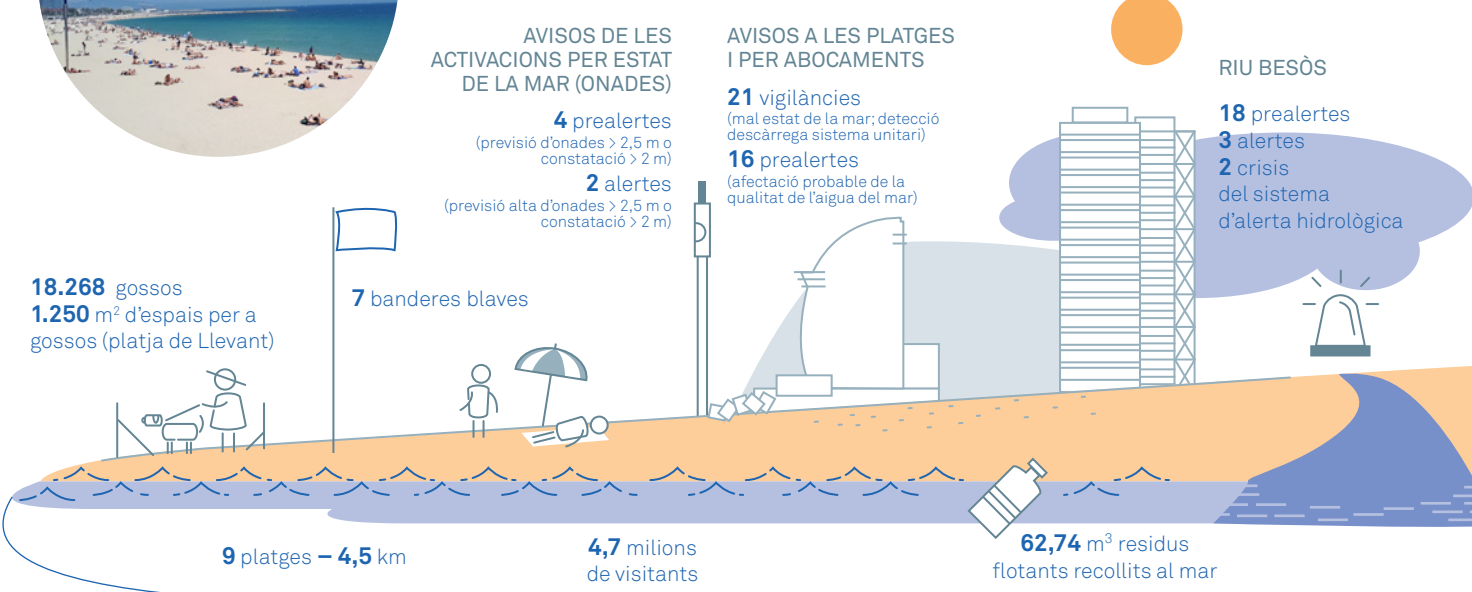


Barcelona Cicle de l'Aigua, SA
www.bcasa.cat

La protecció del litoral, les platges i l'espai fluvial del Besòs



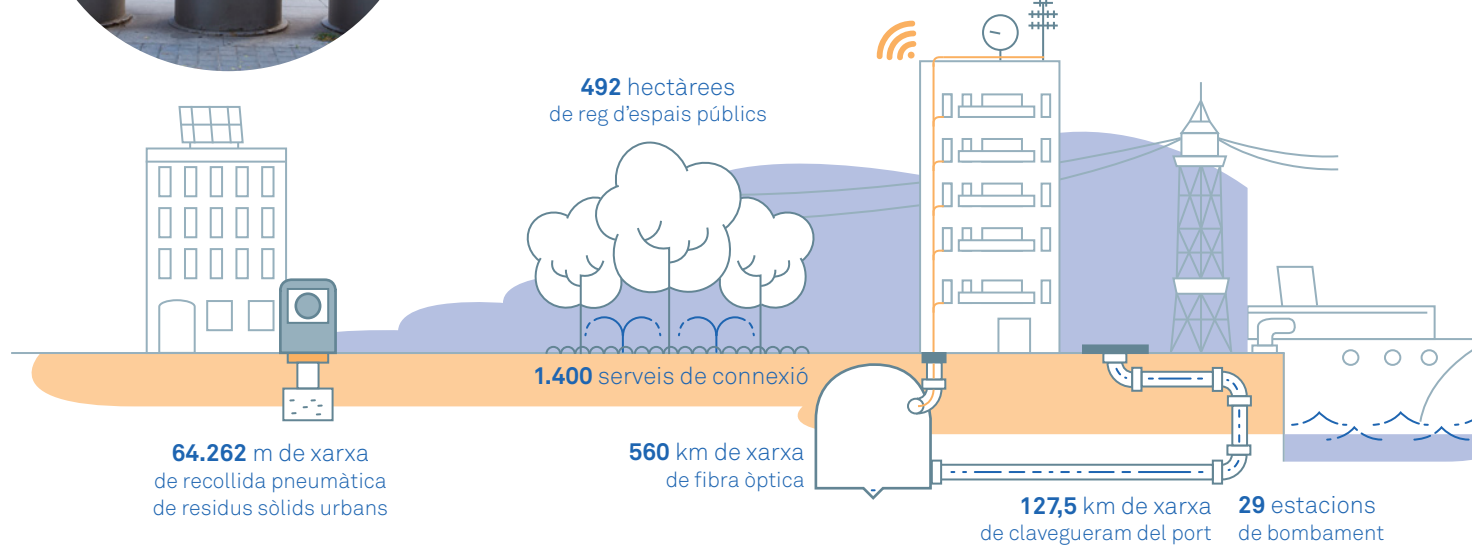
El front litoral de Barcelona és un espai natural cada vegada més freqüentat. La protecció de les platges i el litoral implica el manteniment i la millora dels serveis als visitants, el seguiment de les alertes per l'estat del mar i els abocaments, i la recollida de residus sòlids flotants. També es gestiona el Sistema d'alerta hidrològica del Parc Fluvial del riu Besòs per a la previsió de crescudes del riu.



El suport a altres serveis urbans



- L'assistència tècnica a la construcció de la xarxa de recollida pneumàtica de residus sòlids urbans.
- La telegestió del sistema de distribució d'aigua per a reg d'espais públics (arbrat i superfície verda).
- L'aprofitament del clavegueram per a la instal·lació i el manteniment dels tubs de fibra òptica i altres serveis de comunicacions.
- El manteniment i la neteja del clavegueram del Port comercial de Barcelona, en connexió amb la xarxa municipal.



Consum d'aigua dels serveis municipals



Consum d'aigua potable

2.888 Mm³ de les fonts ornamentals, espais verds, neteja urbana i clavegueram
5.813 Mm³ total municipal



Consum d'aigua freàtica

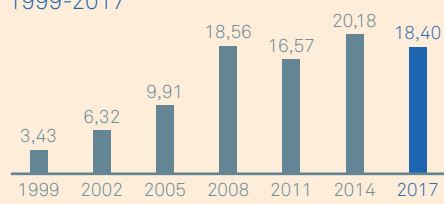
1.226 Mm³ de les fonts ornamentals, espais verds, neteja urbana i clavegueram
1.307 Mm³ total municipal

Índex de sostenibilitat

consum d'aigua freàtica respecte al consum total d'aigua (freàtica + potable)

28,8% - consum de les fonts ornamentals, espais verds, neteja urbana i clavegueram
18,4% - consum total municipal

Evolució de l'índex de sostenibilitat 1999-2017

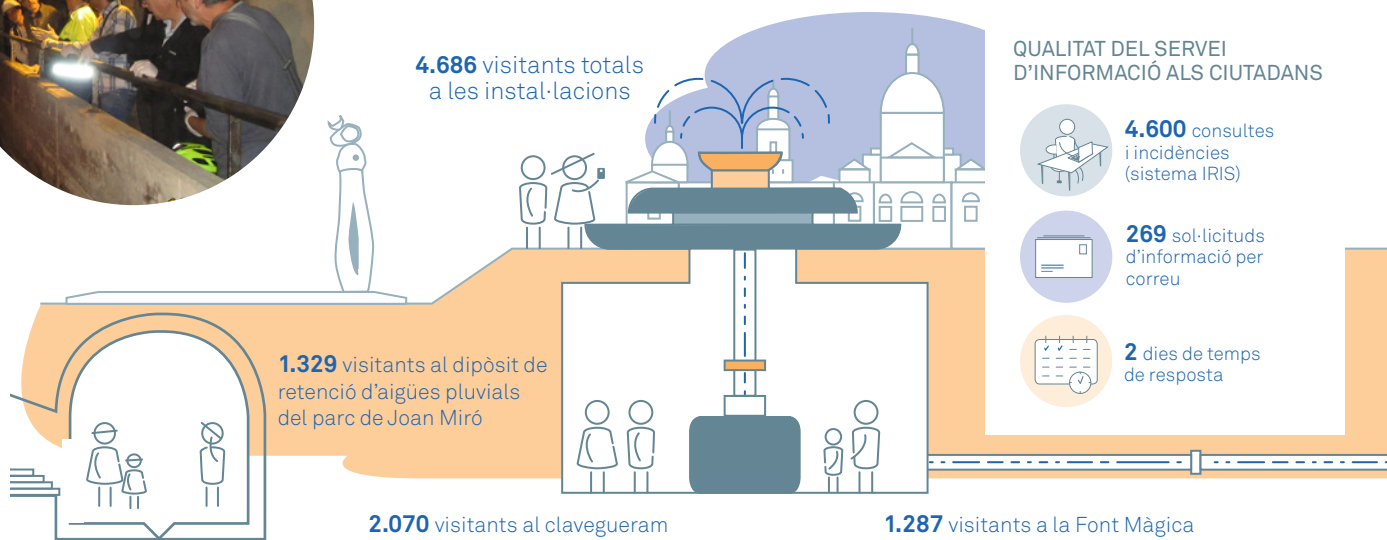


EL COMPROMÍS AMB LA INFORMACIÓ I L'ATENCIÓ PERSONALITZADA ALS CIUTADANS

La comunicació i sensibilització sobre el cicle de l'aigua a la ciutat



Els programes educatius i de sensibilització municipals apropen les instal·lacions, serveis i activitats del cicle urbà de l'aigua a tots els grups d'edat. Les reclamacions i suggeriments rebuts a través dels diversos canals de comunicació de l'Ajuntament de Barcelona oberts a la ciutadania permeten també avançar en la millora contínua del cicle.

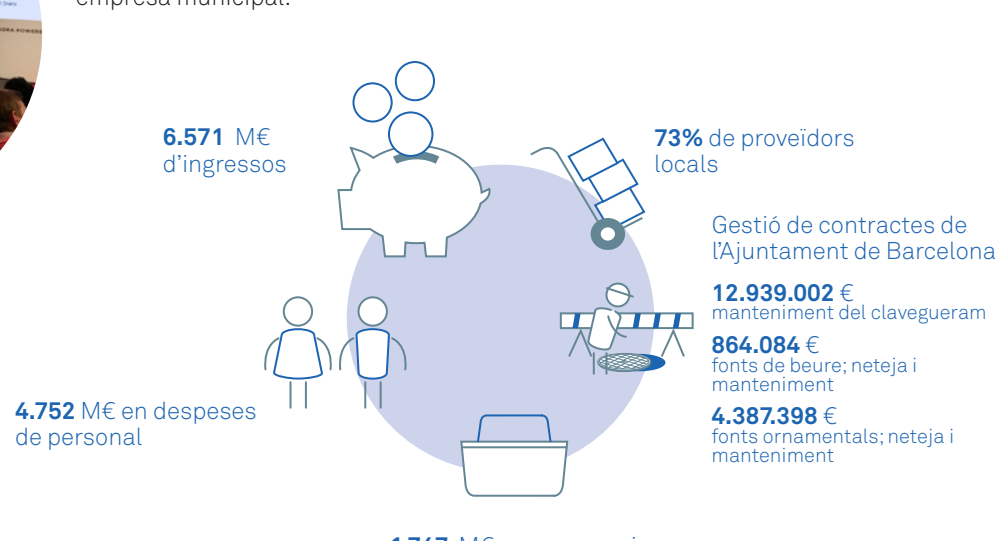


EL COMPROMÍS AMB UNA ACTIVITAT EMPRESARIAL TRANSPARENT I AMB VALORS

Una gestió econòmica responsable



Administrar de manera eficient i transparent els recursos econòmics, buscant l'equilibri financer i fomentant els proveïdors locals, és el reflex d'una organització socialment responsable i amb valors, més encara si es tracta d'una empresa municipal.



La creació d'un equip humà competent i en formació contínua



El capital humà aporta valor a les organitzacions. Un ambient laboral saludable, la flexibilitat horària, l'accés a nous coneixements i competències i el desenvolupament professional permeten retenir el millor talent al servei de la ciutat i les persones.

