

# Col·lisions de trànsit i persones lesionades a Barcelona

20  
20



Ajuntament  
de Barcelona

CSB Consorci Sanitari  
de Barcelona



Agència  
de Salut Pública



La Salut en xifres

# Col·lisions de trànsit i persones lesionades a Barcelona, 2002-2020



© 2021 Agència de Salut Pública de Barcelona  
Tots els drets reservats. No es permet la reproducció total ni parcial  
de las imatges o textos d'aquesta publicació sense prèvia autorització.  
<https://www.aspb.cat/>

Aquesta publicació està sota una llicència Creative Commons  
Reconeixement - No Comercial - No Derivades (BY-NC-ND)  
<https://creativecommons.org/>



Aquest informe s'ha fet en virtut del conveni de col·laboració entre l'Ajuntament de Barcelona i L'Agència de Salut Pública de Barcelona (ASPB) en matèria de prevenció de les col·lisions de trànsit a la ciutat de Barcelona

**Responsables de l'informe**

Xavier Bartoll  
Catherine Pérez. Cap del Servei de Sistemes d'Informació en Salut  
Lucía Artazcoz. Directora de l'Observatori de la Salut  
Agència de Salut Pública de Barcelona

**Autoria i redacció**

Xavier Bartoll  
Catherine Pérez. Cap del Servei de Sistemes d'Informació en Salut  
Agència de Salut Pública de Barcelona

**Col·laboradores**

Mònica Cortés Albadalejo  
Agència de Salut Pública de Barcelona  
Institut d'Estudis Regionals i Metropolitans (IERM)  
Autoritat del Transport Metropolità (ATM)

**Cita suggerida:**

Bartoll X, Pérez K. Col·lisions i lesions de trànsit a Barcelona en el període 2002-2020. Barcelona: Agència de Salut Pública de Barcelona, 2021

**Edita:**

Agència de Salut Pública de Barcelona, 2020



# Índex

<b>1</b>	<b>Introducció</b>	<b>8</b>
<b>2</b>	<b>Metodologia</b>	<b>9</b>
<b>3</b>	<b>Principals resultats i conclusions</b>	<b>13</b>
<b>4</b>	<b>Lesions per col·lisió de trànsit a Barcelona l'any 2020</b>	<b>17</b>
4.1	Col·lisions amb víctimes, vehicles implicats i persones lesionades . . . . .	18
4.2	Persones lesionades per trànsit segons mode de transport . . . . .	20
4.3	Persones lesionades per trànsit segons barri . . . . .	25
4.4	Persones lesionades amb vehicles de mobilitat personal . . . . .	31
<b>5</b>	<b>Evolució de les lesions per col·lisió de trànsit a Barcelona, 2011-2020</b>	<b>33</b>
5.1	Persones lesionades segons gravetat . . . . .	33
5.2	Indicadors de lesions per trànsit (globals) . . . . .	34
5.3	Indicadors de lesions per trànsit segons sexe . . . . .	36
5.4	Persones lesionades per trànsit segons districte . . . . .	37
5.5	Indicadors de lesions per trànsit segons barri . . . . .	38
5.6	Indicadors de lesions per trànsit segons mode de transport . . . . .	39
5.6.1	Vianant . . . . .	40
5.6.2	Bicicleta . . . . .	41
5.6.3	Ciclomotor . . . . .	42
5.6.4	Motocicleta . . . . .	43
5.6.5	Turisme (exclou taxi i furgoneta) . . . . .	44
5.6.6	Taxi . . . . .	45
5.6.7	Furgoneta . . . . .	46
5.6.8	Autobús . . . . .	47
5.6.9	Camió . . . . .	48
5.6.10	Comparació d'indicadors entre modes de transport . . . . .	49
5.7	Indicadors de lesions per trànsit segons sexe i grups d'edat. . . . .	51
5.7.1	Taxa de persones lesionades per 10.000 habitants . . . . .	52
5.7.2	Taxa de persones lesionades per milió d'etapes de desplaçament . . . . .	54
5.7.3	Taxa de persones lesionades per milió d'hores en desplaçament . . . . .	56
	<b>Annexos</b>	<b>58</b>
<b>A</b>	<b>Evolució de les lesions per col·lisió de trànsit a Barcelona, 2002-2010</b>	<b>59</b>

# Índex de taules

4.1	Nombre de col·lisions amb víctimes, vehicles implicats, persones lesionades, mesures d'exposició i indicadors segons diferents mesures d'exposició. Barcelona, 2020. . . . .	18
4.2	Nombre de persones lesionades, mesures d'exposició i indicadors de risc de lesió segons diferents mesures d'exposició, per sexe. Barcelona, 2020. . . . .	19
4.3	Nombre de persones lesionades per trànsit segons sexe i mode de transport. Barcelona, 2020 . . . . .	20
4.4	Nombre de persones lesionades per trànsit segons sexe, mode de transport i gravetat. Barcelona, 2020. . . . .	21
4.5	Nombre de col·lisions amb víctimes, persones lesionades, vehicles implicats, mesures d'exposició i indicadors segons diferents mesures d'exposició, per mode de transport. Barcelona, 2020. . . . .	22
4.6	Percentatge de col·lisions, vehicles implicats i persones lesionades segons mode de transport. Barcelona, 2020. . . . .	23
4.7	Risc Relatiu de col·lisió amb víctimes, de lesió i de veure's implicat en una col·lisió, per cada mode de transport respecte a turisme. Barcelona, 2020. . . . .	24
4.8	Nombre de persones lesionades per trànsit, global i en dies laborables, quilòmetres de via, veh-km recorreguts, concentració (per 100 m de via) i raó (per 10 milions de veh-km recorreguts) de persones lesionades, segons barri. Barcelona, 2020 . . . . .	25
4.9	Nombre i concentració (per 100 m de via) de persones lesionades per trànsit en funció del mode de transport, segons barri. Barcelona, 2020 . . . . .	27
4.10	Nombre de persones lesionades per trànsit en dies laborables i raó per 10 milions de veh-km recorreguts, en funció del mode de transport, segons barri. Barcelona, 2020 . . . . .	29
4.11	Persones lesionades usuàries de vehicles de mobilitat personal segons gravetat i sexe. Barcelona 2018-2020 . . . . .	31
4.12	Persones lesionades usuàries de vehicles de mobilitat personal segons grup d'edat i sexe. Barcelona 2018-2020 . . . . .	32
5.1	Evolució del nombre de col·lisions amb víctimes, persones lesionades, vehicles implicats, mesures d'exposició i indicadors segons diferents mesures d'exposició. Barcelona, 2011-2020. . . . .	35
5.2	Evolució del nombre de persones lesionades, mesures d'exposició i indicadors segons diferents mesures d'exposició, segons sexe. Barcelona, 2011-2020. . . . .	36
5.3	Nombre de persones lesionades, de veh-km recorreguts i de persones lesionades per 100.000 veh-km, per districte. Barcelona, 2011-2020. . . . .	37
5.4	Evolució del nombre de persones lesionades segons barri. Barcelona, 2009-2020. . . . .	38
5.5	Evolució del nombre de col·lisions amb implicació de VIANANT, persones lesionades com a vianants i indicadors segons diferents mesures d'exposició. Barcelona, 2011-2020. . . . .	40
5.6	Evolució del nombre de col·lisions amb implicació de BICICLETA, persones lesionades ciclistes, bicicletes implicades en col·lisions i indicadors segons diferents mesures d'exposició. Barcelona, 2011-2020. . . . .	41
5.7	Evolució del nombre de col·lisions amb implicació de CICLOMOTOR, persones lesionades usuàries de ciclomotor, ciclomotors implicats i indicadors segons diferents mesures d'exposició. Barcelona, 2011-2020. . . . .	42

5.8	Evolució del nombre de col·lisions amb implicació de MOTOCICLETA, persones lesionades usuàries de motocicleta, motocicletes implicades i indicadors segons diferents mesures d'exposició. Barcelona, 2011-2020. . . . .	43
5.9	Evolució del nombre de col·lisions amb implicació de TURISME, persones lesionades usuàries de turisme, turismes implicats i indicadors segons diferents mesures d'exposició. Barcelona, 2011-2020. . . . .	44
5.10	Evolució del nombre de col·lisions amb implicació de TAXI, persones lesionades usuàries de taxi, taxis implicats i indicadors segons diferents mesures d'exposició. Barcelona, 2011-2020. . . . .	45
5.11	Evolució del nombre de col·lisions amb implicació de FURGONETA, persones lesionades usuàries de furgoneta, furgonetes implicades i indicadors segons diferents mesures d'exposició. Barcelona, 2011-2020. . . . .	46
5.12	Evolució del nombre de col·lisions amb implicació d'AUTOBÚS, persones lesionades usuàries d'autobús, autobús implicats i indicadors segons diferents mesures d'exposició. Barcelona, 2011-2020. . . . .	47
5.13	Evolució del nombre de col·lisions amb implicació de CAMIÓ, persones lesionades usuàries de camions, camions implicats i indicadors segons diferents mesures d'exposició. Barcelona, 2011-2020. . . . .	48
5.14	Evolució del nombre de persones lesionades, nombre d'habitants i taxa de persones lesionades per 10.000 habitants, segons grup d'edat, en HOMES. Barcelona, 2011-2020. . .	52
5.15	Evolució del nombre de persones lesionades, nombre d'habitants i taxa de persones lesionades per 10.000 habitants, segons grup d'edat, en DONES. Barcelona, 2011-2020. . .	53
5.16	Evolució del nombre de persones lesionades, nombre d'etapes de desplaçament i taxa de persones lesionades per milió d'etapes de desplaçament, segons grup d'edat, en HOMES. Barcelona, 2011-2020. . . . .	54
5.17	Evolució del nombre de persones lesionades, nombre d'etapes de desplaçament i taxa de persones lesionades per milió d'etapes de desplaçament, segons grup d'edat, en DONES. Barcelona, 2011-2020. . . . .	55
5.18	Evolució del nombre de persones lesionades, nombre d'hores en desplaçament i taxa de persones lesionades per milió d'hores en desplaçament, segons grup d'edat, en HOMES. Barcelona, 2011-2020. . . . .	56
5.19	Evolució del nombre de persones lesionades, nombre d'hores en desplaçament i taxa de persones lesionades per milió d'hores en desplaçament, segons grup d'edat, en DONES. Barcelona, 2011-2020. . . . .	57
A.1	Evolució del nombre de col·lisions, persones lesionades o mortes, vehicles implicats en col·lisions amb víctimes, indicadors segons diferents mesures d'exposició. Barcelona, 2002-2010. . . . .	60
A.2	Evolució de nombre de persones lesionades o mortes segons barri. Barcelona 2002-2010. .	61
A.3	Evolució del nombre de col·lisions amb implicació de VIANANTS, persones lesionades o mortes vianants, indicadors segons diferents mesures d'exposició. Barcelona, 2002-2010. .	62
A.4	Evolució del nombre de col·lisions amb implicació de BICICLETA, persones lesionades o mortes ciclistes, bicicletes implicades en col·lisions amb víctimes, indicadors segons diferents mesures d'exposició. Barcelona, 2002-2010. . . . .	63
A.5	Evolució del nombre de col·lisions amb implicació de CICLOMOTOR, persones lesionades o mortes usuàries de ciclomotor, ciclomotors implicats en col·lisions amb víctimes, indicadors segons diferents mesures d'exposició. Barcelona, 2002-2010. . . . .	64
A.6	Evolució del nombre de col·lisions amb implicació de MOTOCICLETA, persones lesionades o mortes usuàries de motocicleta, motocicletes implicades en col·lisions amb víctimes, indicadors segons diferents mesures d'exposició. Barcelona, 2002-2010. . . . .	65
A.7	Evolució del nombre de col·lisions amb implicació de TURISME, persones lesionades o mortes usuàries de turisme, turismes implicats en col·lisions amb víctimes, indicadors segons diferents mesures d'exposició. Barcelona, 2002-2010. . . . .	66

A.8	Evolució del nombre de col·lisions amb implicació de TAXI, persones lesionades o mortes usuàries de taxi, taxis implicats en col·lisions amb víctimes, indicadors segons diferents mesures d'exposició. Barcelona, 2002-2010. . . . .	67
A.9	Evolució del nombre de col·lisions amb implicació de FURGONETA, persones lesionades o mortes usuàries de furgoneta, furgonetes implicades en col·lisions amb víctimes, indicadors segons diferents mesures d'exposició. Barcelona, 2002-2010. . . . .	68
A.10	Evolució del nombre de col·lisions amb implicació d'AUTOBÚS, persones lesionades o mortes usuàries d'autobús, autobus implicats en col·lisions amb víctimes, indicadors segons diferents mesures d'exposició. Barcelona, 2002-2010. . . . .	69
A.11	Evolució del nombre de col·lisions amb implicació de CAMIÓ, persones lesionades o mortes usuàries de camions, camions implicats en col·lisions amb víctimes, indicadors segons diferents mesures d'exposició. Barcelona, 2002-2010. . . . .	70



# Índex de figures

4.1	Nombre de persones lesionades per trànsit segons vehicle en el que circulaven, grup d'edat i sexe. Barcelona, 2020. . . . .	20
5.1	Persones lesionades lleus, greus o mortes. Barcelona, 2005-2020. . . . .	33
5.2	Evolució dels indicadors de lesions per trànsit. Barcelona, 2005-2020. . . . .	34
5.3	Persones lesionades com a vianants o circulant en ciclomotor, motocicleta o turisme. Barcelona, 2011-2020. . . . .	49
5.4	Persones lesionades circulant en bicicleta, furgoneta, taxi o camió. Barcelona, 2011-2020. .	49
5.5	Taxa de persones lesionades per milió de persones-hores en desplaçament com a vianants o circulant en ciclomotor, motocicleta o turisme. Barcelona, 2011-2020. . . . .	50
5.6	Taxa de persones lesionades per milió de persones-hores en desplaçament en bicicleta, furgoneta, taxi o camió. Barcelona, 2011-2020. . . . .	50

# 1

## Introducció

L'Agència de Salut Pública de Barcelona (ASPB) coordina el Sistema d'Informació de Lesions per Col·lisió de Trànsit amb la finalitat de conèixer la magnitud i monitorar l'evolució del nombre de persones lesionades per col·lisió de trànsit a Barcelona. Es va iniciar a començament dels anys 90 i inclou diferents fonts com són les urgències hospitalàries, els comunicats d'accident de la Guàrdia Urbana de Barcelona, les morts informades per l'Institut de Medicina Legal i Ciències Forenses de Catalunya (IMLCFC), el Registre de Mortalitat i les enquestes de salut.

En aquest informe es presenta informació sobre les col·lisions i les persones lesionades per trànsit a Barcelona l'any 2020, així com la seva evolució en el període 2011-2020 (i 2002-2010 als annexes), a partir de l'anàlisi del **Registre d'Accidents i Víctimes de Guàrdia Urbana de Barcelona**. Es presenten també indicadors usant diferents mesures d'exposició, com el nombre d'habitants, de vehicles censats, de quilòmetres de via, de quilòmetres recorreguts per vehicles a motor, de desplaçaments que realitzen les persones i d'hores que hi inverteixen en els seus desplaçaments.

Els resultats es presenten en tres capítols, un amb la descripció dels principals resultats i conclusions, i dos de presentació de resultats en forma de taules i figures. Dels dos capítols de presentació de taules i figures, en el primer es mostren les principals característiques de les col·lisions i de les persones lesionades, així com els principals indicadors de l'any 2020, globalment i per cada mode de transport. El segon capítol mostra l'evolució dels anteriors indicadors pel període 2011-2020, incloent el percentatge de canvi respecte l'any 2019. Finalment als annexes s'inclou un apartat que presenta, pel total i per cada mode de transport, taules amb l'evolució dels indicadors pels anys 2002-2010. D'aquesta manera es mostra en un únic document la informació disponible de tota la sèrie d'anys sobre col·lisions i persones lesionades per trànsit a Barcelona. Es mostren els principals indicadors per cada mode de transport, per l'any 2020 i l'evolució 2011-2020 i 2002-2010. S'inclouen també, alguns indicadors per sexe, edat, districte i barri.

## 2

# Metodologia

La **població d'estudi** són les persones que es van desplaçar per Barcelona durant els anys 2002 al 2020. Es dur a terme un **estudi descriptiu de disseny transversal** a partir del sistema d'informació de lesions per col·lisió de trànsit de l'Agència de Salut Pública de Barcelona.

S'han inclòs les següents **fonts d'informació**:

- Les dades de col·lisions procedeixen del Registre d'Accidents i Víctimes de la Guàrdia Urbana de Barcelona, que proporciona informació exhaustiva de les circumstàncies de les col·lisions a Barcelona.
- El nombre d'habitants i de vehicles censats a la ciutat, s'han obtingut a través de la web del Departament d'Estadística de l'Ajuntament de Barcelona. Des de l'any 2019, l'Ajuntament s'ha canviat la metodologia dels vehicles censats. Aquesta informació ha estat incorporada, amb caràcter retrospectiu, en l'informe pels anys 2016 a 2020.
- L'estimació dels quilòmetres que els vehicles realitzen en dies feiners per la ciutat (veh-km) i els quilòmetres de via pública, han estat proporcionats per l'Àrea d'Ecologia, Urbanisme i Mobilitat de l'Ajuntament de Barcelona. Els valors faltants de veh-km de 2018 s'han imputat com a mitjana del valors de 2017 i 2019.
- Una altra font de dades utilitzada ha estat l'Enquesta anual de Mobilitat en dia Feiner (EMEF) de Barcelona des de l'any 2003, realitzada per l'Autoritat del Transport Metropolità (ATM) i l'Ajuntament de Barcelona. Permet obtenir mesures d'exposició basades en la mobilitat de les persones com són el nombre de desplaçaments i el temps invertit en aquests desplaçaments. La informació recollida fa referència a tots els desplaçaments dels residents a la Regió Metropolitana de Barcelona majors de 15 anys duts a terme el dia feiner anterior a la realització de l'entrevista (de dilluns a divendres no festius), excloent els desplaçaments dels professionals del transport. Per cada desplaçament es recull origen, destí, motiu de desplaçament, mode de transport, hora d'inici i durada. Per aquest estudi s'utilitzen els desplaçaments amb origen i/o destí la ciutat de Barcelona, dels residents a la Regió Metropolitana de Barcelona. Un desplaçament pot estar format per varies etapes, definides per cada mode de transport usat. Per tant, al fer referència als desplaçaments realitzats en cada mode de transport, en realitat són etapes de desplaçament.

- L'estimació del nombre d'etapes de desplaçament utilitzada en aquest informe, ha estat proporcionada per l'Àrea d'Ecologia, Urbanisme i Mobilitat de l'Ajuntament de Barcelona. Per aquesta estimació es consideren només les etapes de desplaçaments superiors a 5 minuts. Les dades han estat elaborades basant-se en l'EMEF, operadors de transport públic i estimació dels desplaçaments de visitants i turistes, aforaments de vehicles a la xarxa viària i estimació dels viatges dels professionals del transport i transport escolar.

Les **variables d'estudi** són: l'edat, el sexe, la gravetat de la persona lesionada, el mode de transport i el lloc de la col·lisió.

Es consideren víctimes per col·lisió de trànsit totes les persones lesionades, amb ferides lleus, greus o mortals com a conseqüència d'una col·lisió de trànsit. Segons la definició utilitzada per la Guàrdia Urbana de Barcelona, una persona lesionada amb ferides greus és aquella que ha requerit una estada hospitalària mínima de 24 hores i, una persona lesionada amb ferides mortals és aquella que ha mort durant les 24 hores posteriors a la col·lisió per les ferides derivades de la col·lisió. A partir de la revisió dels informes d'autòpsia de l'Institut de Medicina Legal i Ciències Forenses de Catalunya s'obté la informació de les persones que moren en el termini dels 30 dies posteriors a la col·lisió.

Aquest document inclou informació sobre col·lisions amb víctimes. No inclou informació sobre aquelles col·lisions en les que només hi ha hagut danys materials.

Es consideren vehicles implicats tots aquells vehicles que s'han vist involucrats en una col·lisió amb víctimes, independentment de si els seus passatgers han resultat o no lesionats.

S'han calculat indicadors de col·lisions de trànsit amb víctimes i de persones lesionades, mitjançant taxes per 10.000 habitants, per 1.000.000 d'etapes de desplaçament i per 1.000.000 d'hores en desplaçament, així com les raons per 1.000 vehicles censats, per 100.000 vehicles-quilòmetres recorreguts (veh-km) i per 100 m de via.

S'han calculat els següents **indicadors** :

1. Taxa anual de col·lisions de trànsit amb víctimes per 10.000 habitants.
2. Taxa anual de persones lesionades per trànsit per 10.000 habitants.
3. Taxa anual de vehicles implicats en col·lisions amb víctimes per 10.000 habitants.
4. Taxa anual de col·lisions de trànsit amb víctimes en dia feiner per 1.000.000 d'etapes de desplaçament.
5. Taxa anual de persones lesionades per trànsit en dia feiner per 1.000.000 d'etapes de desplaçament.



6. Taxa anual de vehicles implicats en col·lisions amb víctimes en dia feiner per 1.000.000 d'etapes de desplaçament.
7. Taxa anual de col·lisions de trànsit amb víctimes en dia feiner per 1.000.000 d'hores en desplaçament.
8. Taxa anual de persones lesionades per trànsit en dia feiner per 1.000.000 d'hores en desplaçament.
9. Taxa anual de vehicles implicats en col·lisions amb víctimes en dia feiner per 1.000.000 d'hores en desplaçament.
10. Raó anual de col·lisions de trànsit amb víctimes per 1.000 vehicles censats al parc de vehicles.
11. Raó anual de persones lesionades per trànsit per 1.000 vehicles censats al parc de vehicles.
12. Raó anual de vehicles implicats en col·lisions amb víctimes per 1.000 vehicles censats al parc de vehicles.
13. Raó anual de col·lisions de trànsit amb víctimes en dia feiner per 100.000 de veh-km recorreguts.
14. Raó anual de persones lesionades per trànsit en dia feiner per 100.000 de veh-km recorreguts.
15. Raó anual de vehicles implicats en col·lisions amb víctimes en dia feiner per 100.000 de veh-km recorreguts.
16. Raó anual de persones lesionades per trànsit per 100 metres de via.

**Fórmula de càlcul dels indicadors:**

- Indicadors 1, 2 i 3 (Nombre anual de col·lisions, persones lesionades o vehicles implicats / Nombre d'habitants) x 10.000
- Indicadors 4, 5 i 6 (Nombre anual de col·lisions, persones lesionades o vehicles implicats / (Nombre anual d'etapes de desplaçament de les persones per la ciutat en dies feiners)) x 1.000.000
- Indicadors 7, 8 i 9 (Nombre anual de col·lisions, persones lesionades o vehicles implicats / (Nombre diari d'hores en desplaçament de les persones per la ciutat x 245 dies feiners en un any)) x 1.000.000
- Indicadors 10, 11 i 12 (Nombre anual de col·lisions, persones lesionades o vehicles implicats / Nombre de vehicles censats) x 1.000
- Indicadors 13, 14 i 15 (Nombre anual de col·lisions, persones lesionades o vehicles implicats / Nombre anual de quilòmetres recorreguts pels vehicles per la ciutat) x 100.000

- Indicadors 16, (Nombre anual de persones lesionades / Nombre de veh-km de via pública a la ciutat) x 100.000

La selecció de casos, el nivell de desagregació i els anys en estudi, varien en cada indicador en funció del denominador usat. L'estimació dels veh-km només es disposa per dies feiners (de dilluns a divendres). L'estimació del nombre d'etapes de desplaçament es disposa només per dies feiners i les hores en desplaçament per dies feiners i per majors de 15 anys. L'estimació del nombre de veh-km recorreguts global es disposa a partir del 2003, segons vehicle es disposa a partir del 2008 i per districte es disposa a partir del 2011. No obstant, no es disposa dels veh-km pel 2015. L'estimació del nombre d'etapes de desplaçament es disposa a partir del 2003 i de les hores en desplaçament a partir del 2009.

Aquests indicadors s'han calculat per tots els anys en els que hi havia disponibilitat de dades, pel conjunt de col·lisions, persones lesionades i vehicles implicats i, per cada mode de transport: vianant, bicicleta, motocicleta, ciclomotor, turisme, taxi, furgoneta, autobús i camió. Quan es calculen els indicadors per cada mode de transport, cal tenir en compte que: en els indicadors per nombre d'habitants (1, 2 i 3) s'utilitza el mateix valor, nombre total d'habitants, per tots els modes; en els indicadors per veh-km (4, 5 i 6) s'utilitza el valor específic per cada mode de transport, excepte en el cas del ciclomotor i motocicleta que s'utilitza l'estimació conjunta de km recorreguts en els dos modes, i excepte en el cas dels vianants, pels que s'utilitza el total de veh-km; en els indicadors per vehicles censats (7, 8 i 9) s'utilitza el valor específic per cada mode, excepte en el cas de les bicicletes i els vianants, en els que s'utilitza el nombre total de vehicles censats; en el cas dels indicadors per desplaçaments (10, 11 i 12) i per hores en desplaçament (13, 14 i 15) s'utilitza el valor específic per cada mode, inclús per bicicletes i vianants. No obstant, el nombre d'etapes en desplaçament només es disposa per aquells desplaçaments de més de 5 minuts.

### 3

## Principals resultats i conclusions

Els indicadors de 2020 s'han vist inevitablament influenciats pels efectes de la pandèmia COVID-19 sobre la mobilitat. Com a conseqüència, la majoria dels indicadors de col·lisions i víctimes disminueixen de manera molt significativa, entre el 30% i el 40%, tanmateix es manté el turisme i la motocicleta com a vehicles més freqüentment implicats, i la motocicleta i la bicicleta com el mode de transport de major risc de víctimes si ho comptem a partir de les hores de desplaçament.

L'any 2020 es van produir a la ciutat de Barcelona 5.717 col·lisions de trànsit amb víctimes, que van tenir com a conseqüència 7.223 persones lesionades (el 60,7% eren homes, el 39,3% eren dones). De les persones lesionades, l'1,9% (141 persones) van resultar amb ferides greus (que van requerir una estada hospitalària de més de 24 hores) i 14 persones (0,2%), van morir durant les primeres 24 hores després de la col·lisió (12 homes i 2 dones). El percentatge de persones lesionades de gravetat va ser de l'1,3% en els homes (98) i el 0,5% en les dones (43). Comptant a 30 dies després de la col·lisió, l'any 2020 es van produir 17 morts, 14 homes i 3 dones (Taules 4.1 i 4.2).

La mitjana d'edat de les persones lesionades lleus ha estat de 37 anys (tant en homes com en dones), en les persones lesionades greus ha estat de 43 anys (42 anys en homes i 43 en dones) i en les persones mortes en les primeres 24 hores ha estat de 51,5 anys (47,5 anys en homes i 75 en dones).

Els principals modes de transport de **persones lesionades o mortes** eren: 47,2% usuàries de motocicleta (54,6% en homes i 35,7% en dones), el 18,7% de turisme (16,9% en homes i 21,4% en dones), el 9,6% eren vianants (7,2% en homes i 13,3% en dones), el 6,9% de ciclomotor (6,2% en homes i 8,1% en dones), seguits d'aprop de la bicicleta (6,4%) i de l'autobús (5,2%)(Taula 4.3). Aquesta distribució varia segons gravetat. Tant en homes com en dones, entre les persones lesionades lleus la major proporció eren usuàries de motocicleta (54,4% en homes i 35,6% en dones) i, en segon lloc, de turisme (17,3% en homes i 21,6% en dones). En canvi, entre les persones lesionades greus, tant en homes com en dones, eren majoritàriament usuaris/es de motocicleta (63,3% i 41,9%, respectivament); i en segon lloc eren vianants (22,4% i 23,3%, respectivament). Pel que fa a les **persones mortes en les primeres 24 hores**, en homes el 50,0% eren usu-

aris de motocicleta, el 28,6% vianants (Taula 4.4). Les dues dones mortes eren vianants.

Els **vianants**, el 2020, van estar implicats en el 13,1% de les col·lisions amb víctimes, i van representar el 9,6% del total de les persones lesionades o mortes, el 22,7% de les persones lesionades greus i el 41,2% de les persones mortes a 30 dies. (Taula 4.5 i 4.6)

Les **bicicletes**, el 2020, van estar implicades en el 9,9% de les col·lisions amb víctimes, i van representar el 6,4% dels vehicles implicats. Els ciclistes lesionats van representar el 5,0% de les persones lesionades greus, i el 5,9% de les persones mortes a 30 dies (Taula 4.5 i 4.6).

Els **ciclomotors**, el 2020, van estar implicats en el 8,4% de les col·lisions amb víctimes, i van representar el 6,9% dels vehicles implicats. Les persones lesionades usuàries de ciclomotor van representar el 4,3% de les persones lesionades greus i no va haver-hi cap persona morta a 30 dies (Taula 4.5 i 4.6.)

Les **motocicletes**, el 2020, van estar implicades en el 55,3% de les col·lisions amb víctimes i van representar el 47,2% dels vehicles implicats. Les persones lesionades usuàries de motocicleta van representar el 56,7% de les persones lesionades greus i el 41,2% de les persones mortes a 30 dies (Taula 4.5 i 4.6).

Els **turismes**, el 2020, van estar implicats en el 53,3% de les col·lisions amb víctimes, i van representar el 16,0% dels vehicles implicats. Les persones lesionades usuàries de turisme van representar el 2,1% de les persones lesionades greus i el 5,9% de les persones mortes a 30 dies (Taula 4.5 i 4.6).

Els **taxis**, el 2020, van estar implicats en el 3,6% de les col·lisions amb víctimes, i van representar el 0,8% dels vehicles implicats. El 2020 no hi va haver cap persona usuària de taxi greu o morta (Taula 4.5 i 4.6).

Les **furgonetes**, el 2020, van estar implicades en el 13,6% de les col·lisions amb víctimes, i van representar el 1,8% dels vehicles implicats. El 2020 no hi va haver cap persona usuària de taxi greu o morta (Taula 4.5 i 4.6).

Els **autobusos**, el 2020, van estar implicats en el 6,2% de les col·lisions amb víctimes, i van representar el 5,2% dels vehicles implicats. Les persones lesionades usuàries d'autobús van representar el 3,5% de les persones lesionades greus i cap persona morta a 30 dies (Taula 4.5 i 4.6).

Els **camions**, el 2020, van estar implicats en el 3,6% de les col·lisions amb víctimes, i van representar el 0,2% dels vehicles implicats. El 2020 no hi va haver cap persona usuària de camió lesionada greu (Taula 4.5 i 4.6).

Segons el nombre d'hores en desplaçament de les persones per la ciutat i prenent el turisme com a referència, el risc de patir lesions per col·lisió de trànsit desplaçant-se en motocicleta és 16,0 vegades superior, en bicicleta 2,6 vegades superior, en ciclomotor 2,2 vegades superior i en taxi 1,3 vegades superior. En canvi, el risc de lesió per col·lisió



de trànsit segons el nombre d'hores en desplaçament essent vianant, desplaçant-se en autobús o camió és inferior que desplaçant-se en turisme (Taules 4.5 i 4.7).

La distribució per **barris** mostra molta variabilitat en la **concentració de persones lesionades** per col·lisió de trànsit (nombre de persones lesionades per cada 100 metres de via) el 2020. Els 5 primers barris que presenten la major concentració són l'Antiga Esquerra de l'Eixample, La Dreta de l'Eixample, La Sagrada Família, la Nova Esquerra de l'Eixample i Hostafrancs. Els 5 barris amb la menor concentració són Can Peguera, Torre Baró, Vallvidrera, La Clota i Vallbona (Taula 4.8).

Si en lloc de tenir en compte els km de via, es té en compte els **km que els vehicles a motor realitzen per cada barri**, també s'observa molta variabilitat entre barris en la raó de persones lesionades o mortes per trànsit per 10 milions de veh-km recorreguts. Els 5 barris amb la major raó són Ciutat Meridiana, Turó de la Peira, Hostafrancs, El Congrés i els Indians. Els 5 barris amb una menor raó són Torre Baró, Vallbona, Vallvidrera, La Trinitat Vella i Canyelles (Taula 4.8).

Les diferències en la concentració de persones lesionades o mortes per 100 metres de via entre **barris** varien en funció del **mode de transport**. Atenent als vianants els tres barris amb major concentració en són L'Antiga Esquerra de l'Eixample, La Sagrada Família i Navas. En bicicleta ho són La Sagrada Família, La Dreta de l'Eixample i La Nova Esquerra de l'Eixample. Els barris amb més concentració de lesions per ciclomotor són l'Antiga Esquerra de l'Eixample, La Dreta de l'Eixample i La Sagrada Família. Pel que fa al turisme els barris de major concentració de lesions són La Trinitat Nova, Diagonal Mar i L'Antiga Esquerra de l'Eixample (Taula 4.9).

Respecte els **veh-km recorreguts per barris**, també s'observen diferències en la concentració de persones lesionades o mortes per 10 milions de veh-km als barris, segons el mode de transport. Així doncs, considerant les persones vianants, els barris amb més concentració són Verdun, Can Peguera i Ciutat Meridiana. En bicicleta ho són els barris d'El Congrés i els indians, La Nova esquerra de l'Eixample i Hostafrancs. Pel que fa al ciclomotor els principals barris són La El Turó de la Peira, El Camp d'en Gressot, Gràcia Nova i Hostafrancs. Finalment segons el mode de transport turisme, ho són els barris de Ciutat Meridiana, El Turó de la Peira i La Trinitat Nova (Taula 4.10).

Aquest any s'ha introduït un apartat específic de **persones lesionades amb vehicles de mobilitat personal** que inclouen patinents i altres mitjans de transport similars. Per a 2020, de les 13.989 persones implicades amb col·lisions de trànsit, 631 eren usuaris de vehicles de mobilitat personal. Per altre part de les 7.223 persones lesionades en col·lisions de trànsit, 478 (54,0% homes i 46,0%) van ser usuaris de vehicles de mobilitat personal, el que representa el 6,6%. Aquest percentatge ha anat en augment durant els últims anys.

L'any 2020 respecte el 2019, s'observa una disminució en el nombre total de persones lesionades o mortes del -39,1% i en el nombre de persones ferides greus del -30,2%, el nombre de persones mortes a 30 dies del -39,3%. Per sexe, també s'observen disminucions similars en aquests indicadors (Taules 5.1 i 5.2).

Durant el mateix període (2019-2020), el **parc de vehicles** de Barcelona disminueix un -0,3%. Disminueix un 1,5% en els turimes pero s'incrementa en els ciclomotors i motos un 1,9%. D'altra banda, disminueix els nombre d'autobosus. En relació a la **mobilitat de les persones**, el nombre d'etapes en desplaçament en dia feiner disminueix un 19,3% i el nombre d'hores en desplaçament disminueix un -31,3%. (Taula 5.1).

En els **indicadors segons els diferents denominadors de mobilitat** disponibles pel 2020, s'observa que respecte el 2019 hi ha hagut disminucions importants. Les majors disminucions en víctimes per habitant i per vehicle censat de l'ordre de més del 30%, i en menor grau es donen en vehicles per kilometre i etapes i hores de desplaçament (Taula 5.1).

Segons el **mode de transport**, el 2020 respecte el 2019, s'observa igualment una disminució en tots els indicadors. La menor disminució dels indicadors es dona en bicicletes al voltant del -20%, així com en les furgonetes prop del -30%, segueixi la reducció dels indicadors en motocicleta excedint del -30%, mentre la resta de modes de transport disminueixen en més del -40% (Taules 5.5, 5.6, 5.7, 5.8, 5.9, 5.10, 5.11, 5.12 i 5.13)

En relació a l'**evolució**, cal assenyalar que l'any 2020 mostra globalment una disminució important del nombre de persones lesionades o mortes, trencant la tendència a l'augment que s'observava des de l'any 2012, any en que es va invertir la tendència decreixent de la sèrie des de l'any 2005. El nombre de persones lesionades greus el 2020 continua la tendència decreixent iniciada el 2017 (Taula 5.1 i Figura 5.1).

Pel que fa a l'evolució global de les persones lesionades per 10.000 habitants segueix la tendència a la baixa iniciada el 2017, també en segons els veh-km recorreguts. Es manté també l'evolució dels indicadors de persones segons desplaçaments, vehicles censats i lleugerament a la baixa en hores de desplaçament (Taula 5.1, Figura 5.1 i Figura 5.2).

Tant el Pla Local de Seguretat Viària de Barcelona 2019-2022, com els objectius de desenvolupament sostenible de l'Agenda 2030 plantegen com a fites: reduir a la meitat el nombre anual de persones mortes (fins a menys de 14), i un 40% el nombre de persones ferides greument (fins a menys de 120) per col·lisió de trànsit respecte als valors assolits l'any 2015. Cal continuar prioritant intervencions dirigides particularment a la reducció del nombre de persones lesionades més vulnerables, com són els vianants i les persones que es desplacen en bicicleta o en vehicles de dues rodes.

**4**

## **Lesions per col·lisió de trànsit a Barcelona l'any 2020**

## 4.1 Col·lisions amb víctimes, vehicles implicats i persones lesionades

**Taula 4.1:** Nombre de col·lisions amb víctimes, vehicles implicats, persones lesionades, mesures d'exposició i indicadors segons diferents mesures d'exposició. Barcelona, 2020.

<b>Col·lisions</b>	<b>N</b>
Col·lisions amb víctimes	5717
Col·lisions amb víctimes en dia feiner	4664
<b>Vehicles implicats</b>	<b>N</b>
Vehicles implicats en col·lisions amb víctimes	10860
Vehicles implicats en col·lisions amb víctimes en dia feiner	8883
<b>Persones lesionades</b>	<b>N</b>
Persones lesionades o mortes	7.223
Persones lesionades o mortes en dia feiner	5.745
Persones lesionades o mortes en dia feiner majors de 15 anys	5.571
Persones lesionades lleus	7.068
Persones lesionades greus	141
Persones lesionades greus o mortes	155
Persones mortes a 24 h	14
Persones mortes a 30 dies	17
<b>Exposició</b>	<b>N</b>
Habitants (Padró municipal a 1 de gener)	1.655.949
Veh-km anuals (dia feiner)	10.212.635
Parc de vehicles	822.211
Etaques de desplaçaments (dia feiner i desplaçaments de més de 5 minuts)	5.845.896
Hores en desplaçament (dia feiner i majors de 15 anys)	2.188.320
<b>Indicadors</b>	<b>Taxa/Raó</b>
Col·lisions per 10.000 hab.	34,5
Víctimes per 10.000 hab.	43,6
Vehicles implicats per 10.000 hab.	65,6
Col·lisions per 100.000 veh-km	45,7
Víctimes per 100.000 veh-km	56,3
Vehicles implicats per 100.000 veh-km	87,0
Col·lisions per 1.000 vehicles censats	7,0
Víctimes per 1.000 vehicles censats	8,8
Vehicles implicats per 1.000 vehicles censats	13,2
Col·lisions (dia feiner) per 1.000.000 etapes de desplaçament	3,3
Víctimes (dia feiner) per 1.000.000 etapes de desplaçament	4,0
Vehicles implicats (dia feiner) per 1.000.000 etapes de desplaçament	6,2
Col·lisions (dia feiner) per 1.000.000 hores en desplaçament	8,7
Víctimes (dia feiner i majors 15 anys) per 1.000.000 hores en desplaçament	10,4
Vehicles implicats (dia feiner) per 1.000.000 hores en desplaçament	16,6

Nota: Les persones lesionades inclouen les persones mortes.

**Taula 4.2:** Nombre de persones lesionades, mesures d'exposició i indicadors de risc de lesió segons diferents mesures d'exposició, per sexe. Barcelona, 2020.

<b>HOMES</b>	
<b>Persones lesionades</b>	<b>N</b>
Persones lesionades o mortes	4.388
Persones lesionades o mortes en dia feiner majors de 15 anys	3.422
Persones lesionades lleus	4.278
Persones lesionades greus	98
Persones lesionades greus o mortes	110
Persones mortes a 24 h	12
Persones mortes a 30 dies	14
<b>Exposició</b>	<b>N</b>
Habitants (Padró municipal a 1 de gener)	787.533
Etapes de desplaçaments (dia feiner i desplaçaments de més de 5 minuts)	2.862.738
Hores en desplaçament (dia feiner-majors de 15 anys)	1.046.951
<b>Indicadors</b>	<b>Taxa/Raó</b>
Víctimes per 10.000 habitants	55,7
Víctimes (dia feiner i majors 15 anys) per 1.000.000 etapes de desplaçament	4,9
Víctimes (dia feiner i majors 15 anys) per 1.000.000 hores en desplaçament	13,3
<b>DONES</b>	
<b>Persones lesionades</b>	<b>N</b>
Persones lesionades o mortes	2.835
Persones lesionades o mortes en dia feiner majors de 15 anys	2.149
Persones lesionades lleus	2.790
Persones lesionades greus	43
Persones lesionades greus o mortes	45
Persones mortes a 24 h	2
Persones mortes a 30 dies	3
<b>Exposició</b>	<b>N</b>
Habitants (Padró municipal a 1 de gener)	868.416
Etapes de desplaçaments (dia feiner i desplaçaments de més de 5 minuts)	2.983.158
Hores en desplaçament (dia feiner-majors de 15 anys)	1.141.369
<b>Indicadors</b>	<b>Taxa/Raó</b>
Víctimes per 10.000 habitants	32,6
Víctimes (dia feiner i majors 15 anys) per 1.000.000 etapes de desplaçament	2,9
Víctimes (dia feiner i majors 15 anys) per 1.000.000 hores en desplaçament	7,7

Nota: Es desconeix el sexe de 4 persones. Les persones lesionades inclouen les persones mortes.

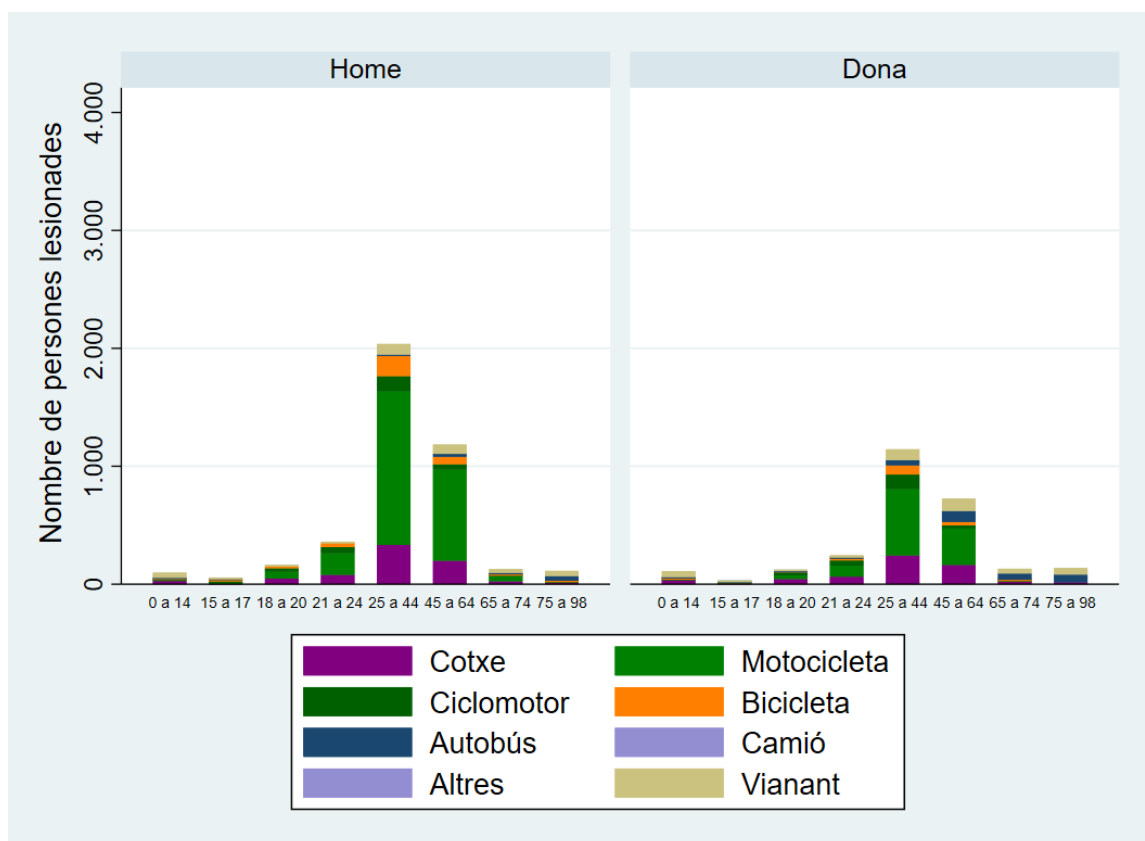
## 4.2 Persones lesionades per trànsit segons mode de transport

Taula 4.3: Nombre de persones lesionades per trànsit segons sexe i mode de transport. Barcelona, 2020

Vehicle en el que circulava	Home		Sexe Dona		Total	
	N	%	N	%	N	%
Cotxe	741	16,9	607	21,4	1348	18,7
Motocicleta	2397	54,6	1012	35,7	3409	47,2
Ciclomotor	270	6,2	231	8,1	501	6,9
Bicicleta	314	7,2	148	5,2	462	6,4
Autobús	100	2,3	274	9,7	374	5,2
Camió	15	0,3	1	0,0	16	0,2
Altres	236	5,4	184	6,5	420	5,8
Vianant	315	7,2	378	13,3	693	9,6
<b>Total</b>	<b>4388</b>	<b>100,0</b>	<b>2835</b>	<b>100,0</b>	<b>7223</b>	<b>100</b>

Nota: Cotxe inclou també taxi i furgoneta. Les persones lesionades inclouen les persones mortes. Es desconeix el sexe de 4 persones.

Figura 4.1: Nombre de persones lesionades per trànsit segons vehicle en el que circulaven, grup d'edat i sexe. Barcelona, 2020.



Nota: Es desconeix el sexe de 4 persones. Les persones lesionades inclouen les persones mortes.

**Taula 4.4:** Nombre de persones lesionades per trànsit segons sexe, mode de transport i gravetat. Barcelona, 2020.

<b>Ferits Lleus</b>						
Vehicle en el que circulava	Home		Sexe Dona		Total	
	N	%	N	%	N	%
Cotxe	740	17,3	604	21,6	1344	19,0
Motocicleta	2328	54,4	994	35,6	3322	47,0
Ciclomotor	268	6,3	227	8,1	495	7,0
Bicicleta	308	7,2	146	5,2	454	6,4
Autobús	99	2,3	270	9,7	369	5,2
Camió	15	0,4	1	0,0	16	0,2
Altres	229	5,4	182	6,5	411	5,8
Vianant	291	6,8	366	13,1	657	9,3
<b>Total</b>	<b>4278</b>	<b>100</b>	<b>2790</b>	<b>100</b>	<b>7068</b>	<b>100</b>

<b>Ferits Greus</b>						
Vehicle en el que circulava	Home		Sexe Dona		Total	
	N	%	N	%	N	%
Cotxe	0	0,0	3	7,0	3	2,1
Motocicleta	62	63,3	18	41,9	80	56,7
Ciclomotor	2	2,0	4	9,3	6	4,3
Bicicleta	5	5,1	2	4,7	7	5,0
Autobús	1	1,0	4	9,3	5	3,5
Altres	6	6,1	2	4,7	8	5,7
Vianant	22	22,4	10	23,3	32	22,7
<b>Total</b>	<b>98</b>	<b>100</b>	<b>43</b>	<b>100</b>	<b>141</b>	<b>100</b>

<b>Morts</b>						
Vehicle en el que circulava	Home		Sexe Dona		Total	
	N	%	N	%	N	%
Cotxe	1	8,3	0	0,0	1	7,1
Motocicleta	7	58,3	0	0,0	7	50,0
Bicicleta	1	8,3	0	0,0	1	7,1
Altres	1	8,3	0	0,0	1	7,1
Vianant	2	16,7	2	100,0	4	28,6
<b>Total</b>	<b>12</b>	<b>100</b>	<b>2</b>	<b>100</b>	<b>14</b>	<b>100</b>

Nota: Cotxe inclou també taxi i furgoneta.



**Taula 4.5:** Nombre de col·lisions amb víctimes, persones lesionades, vehicles implicats, mesures d'exposició i indicadors segons diferents mesures d'exposició, per mode de transport. Barcelona, 2020.

	Vianant	Bicicleta	Ciclomotor	Motocicleta	Turisme	Taxi	Furgoneta	Autobús	Camió
<b>Col·lisions (N)</b>									
Col·lisions amb víctimes	749	565	481	3.163	3.047	205	776	357	204
Col·lisions amb víctimes en dia feiner	616	456	378	2.636	2.405	166	696	297	189
<b>Vehicles implicats (N)</b>									
Vehicles implicats en col·lisions amb víctimes	829	619	489	3.601	3.672	208	819	362	210
Vehicles implicats en col·lisions amb víctimes en dia feiner	673	499	384	3.009	2.858	168	736	302	195
<b>Persones lesionades (N)</b>									
Persones lesionades o mortes	693	462	501	3.409	1.159	57	130	374	16
Persones lesionades o mortes en dia feiner	573	367	394	2.796	794	40	110	301	15
Persones lesionades o mortes en dia feiner majors de 15 anys	496	360	388	2.777	761	37	110	287	15
Persones lesionades lleus	657	454	495	3.322	1.155	57	130	369	16
Persones lesionades greus	32	7	6	80	3	0	0	5	0
Persones mortes a 24 h	4	1	0	7	1	0	0	0	0
Persones mortes a 30 dies	7	1	0	7	1	0	0	0	-
<b>Exposició (N)</b>									
Habitants (Padró municipal a 1 de gener)	1.655.949	1.655.949	1.655.949	1.655.949	1.655.949	1.655.949	1.655.949	1.655.949	1.655.949
Veh-km anuals (dia feiner)	10.212.635,00	10.212.635,00	1.662.650	1.662.650	5.758.571	1.060.915	1.268.157	105.769	303.088
Parc de vehicles	822.211	822.211	51.536	219.554	479.315	822.211	39.177	2.494	15.344
Etapes de desplaçaments (dia feiner i desplaçaments de més de 5 minuts)	2.922.574	154.746	369.001	369.001	980.807	41.945	51.698	396.543	51.698
Hores en desplaçament (dia feiner i majors de 15 anys)	734.384	50.241	106.604	106.604	467.311	17.732	26.076	212.333	26.078
<b>Indicadors (Taxa/Raó)</b>									
Col·lisions per 10.000 hab.	4,5	3,4	2,9	19,1	18,4	1,2	4,7	2,2	1,2
Víctimes per 10.000 hab.	4,2	2,8	3,0	20,6	7,0	0,3	0,8	2,3	0,1
Vehicles implicats per 10.000 hab.	5,0	3,7	3,0	21,7	22,2	1,3	4,9	2,2	1,3
Col·lisions per 100.000 veh-km	6,0	4,5	22,7	158,5	41,8	15,6	54,9	280,8	62,4
Víctimes per 100.000 veh-km	5,6	3,6	23,7	168,2	13,8	3,8	8,7	284,6	4,9
Vehicles implicats per 100.000 veh-km	6,6	4,9	23,1	181,0	49,6	15,8	58,0	285,5	64,3
Col·lisions per 1.000 vehicles censats	0,9	0,7	9,3	14,4	6,4	0,2	19,8	143,1	13,3
Víctimes per 1.000 vehicles censats	0,8	0,6	9,7	15,5	2,4	0,1	3,3	150,0	1,0
Vehicles implicats per 1.000 vehicles censats	1,0	0,8	9,5	16,4	7,7	0,3	20,9	145,1	13,7
Col·lisions (dia feiner) per 1.000.000 etapes de desplaçament	0,9	12,0	4,2	29,2	10,0	16,2	55,0	3,1	14,9
Víctimes (dia feiner) per 1.000.000 etapes de desplaçament	0,8	9,7	4,4	30,9	3,3	3,9	8,7	3,1	1,2
Vehicles implicats (dia feiner) per 1.000.000 etapes de desplaçament	0,9	13,2	4,2	33,3	11,9	16,3	58,1	3,1	15,4
Col·lisions (dia feiner) per 1.000.000 hores en desplaçament	3,4	37,0	14,5	100,9	21,0	38,2	108,9	5,7	29,6
Víctimes (dia feiner i majors 15 anys) per 1.000.000 hores en desplaçament	2,8	29,2	14,9	106,3	6,6	8,5	17,2	5,5	2,3
Vehicles implicats (dia feiner) per 1.000.000 hores en desplaçament	3,7	40,5	14,7	115,2	25,0	38,7	115,2	5,8	30,5

Nota: Les persones lesionades inclouen les persones mortes.

**Taula 4.6:** Percentatge de col·lisions, vehicles implicats i persones lesionades segons mode de transport. Barcelona, 2020.

	Vianant %	Bicicleta %	Ciclomotor %	Motocicleta %	Turisme %	Taxi %	Furgoneta %	Autobús %	Camió %
<b>Col·lisions amb víctimes</b>	13,1	9,9	8,4	55,3	53,3	3,6	13,6	6,2	3,6
<b>Vehicles implicats</b>	7,6	5,7	4,5	33,2	33,8	1,9	7,5	3,3	1,9
<b>Persones lesionades</b>									
Lesionades o mortes	9,6	6,4	6,9	47,2	16,0	0,8	1,8	5,2	0,2
Lesionades greus	22,7	5,0	4,3	56,7	2,1	0,0	0,0	3,5	0,0
Mortes a 30 dies	41,2	5,9	0,0	41,2	5,9	0,0	0,0	0,0	–

Nota: Les persones lesionades inclouen les persones mortes.

**Taula 4.7:** Risc Relatiu de col·lisió amb víctimes, de lesió i de veure's implicat en una col·lisió, per cada mode de transport respecte a turisme. Barcelona, 2020.

	Vianant RR	Bicicleta RR	Ciclomotor RR	Motocicleta RR	Turisme RR	Taxi RR	Furgoneta RR	Autobús RR	Camió RR
Col·lisions per 10.000 hab.	0,25	0,19	0,16	1,04	1,00	0,07	0,25	0,12	0,07
Víctimes per 10.000 hab.	0,60	0,40	0,43	2,94	1,00	0,05	0,11	0,32	0,01
Vehicles implicats per 10.000 hab.	0,23	0,17	0,13	0,98	1,00	0,06	0,22	0,10	0,06
Col·lisions per 100.000 veh-km	0,14	0,11	0,54	3,80	1,00	0,37	1,31	6,72	1,49
Víctimes per 100.000 veh-km	0,41	0,26	1,72	12,20	1,00	0,27	0,63	20,64	0,36
Vehicles implicats per 100.000 veh-km	0,13	0,10	0,47	3,65	1,00	0,32	1,17	5,75	1,30
Col·lisions per 1.000 vehicles censats	0,14	0,11	1,47	2,27	1,00	0,04	3,12	-	2,09
Víctimes per 1.000 vehicles censats	0,35	0,23	4,02	6,42	1,00	0,03	1,37	-	0,43
Vehicles implicats per 1.000 vehicles censats	0,13	0,10	1,24	2,14	1,00	0,03	2,73	-	1,79
Col·lisions (dia feiner) per 1.000.000 etapes de desplaçament	0,09	1,20	0,42	2,91	1,00	-	-	0,31	-
Víctimes (dia feiner) per 1.000.000 etapes de desplaçament	0,24	2,93	1,32	9,36	1,00	-	-	0,94	-
Vehicles implicats (dia feiner) per 1.000.000 etapes de desplaçament	0,08	1,11	0,36	2,80	1,00	-	-	0,26	-
Col·lisions (dia feiner) per 1.000.000 hores en desplaçament	0,16	1,76	0,69	4,80	1,00	1,82	5,19	0,27	1,41
Víctimes (dia feiner i majors 15 anys) per 1.000.000 hores en desplaçament	0,41	4,40	2,24	16,00	1,00	1,28	2,59	0,83	0,35
Vehicles implicats (dia feiner) per 1.000.000 hores en desplaçament	0,15	1,62	0,59	4,62	1,00	1,55	4,62	0,23	1,22

### 4.3 Persones lesionades per trànsit segons barri

**Taula 4.8:** Nombre de persones lesionades per trànsit, global i en dies laborables, quilòmetres de via, veh-km recorreguts, concentració (per 100 m de via) i raó (per 10 milions de veh-km recorreguts) de persones lesionades, segons barri. Barcelona, 2020

Barri	Les	Km	Conc	Lab	Veh-km	Raó
1 El Raval	99	22,9	43,2	74	17,6	42,1
2 El Barri Gòtic	87	17,4	50,0	65	59,9	10,8
3 La Barceloneta	116	24,5	47,4	85	27,7	30,6
4 Sant Pere, Santa Caterina i la Ribera	46	17,8	25,8	38	20,8	18,2
5 El Fort Pienc	188	17,6	107,1	147	43,0	34,2
6 La Sagrada Família	281	17,7	158,9	230	49,8	46,2
7 La Dreta de l'Eixample	762	45,0	169,2	617	126,0	49,0
8 L'Antiga Esquerra de l'Eixample	401	22,4	179,1	346	77,1	44,9
9 la Nova Esquerra de l'Eixample	283	23,5	120,5	216	40,9	52,9
10 Sant Antoni	152	16,1	94,5	122	39,0	31,3
11 El Poblesec	133	54,8	24,3	94	54,8	17,2
12 La Marina del Prat Vermell	185	117,6	15,7	168	214,3	7,8
13 La Marina del Port	73	18,6	39,3	59	21,5	27,5
14 La Font de la Guatlla	36	6,4	56,3	27	4,8	56,6
15 Hostafrancs	118	10,1	116,5	102	15,5	65,9
16 La Bordeta	87	13,7	63,7	76	31,3	24,3
17 Sants-Badal	48	10,3	46,6	28	7,5	37,4
18 Sants	116	28,1	41,2	86	32,6	26,4
19 Les Corts	248	35,6	69,6	193	73,6	26,2
20 La Maternitat i Sant Ramón	132	29,4	44,9	109	54,1	20,1
21 Pedralbes	133	42,8	31,1	116	110,1	10,5
22 Vallvidrera, el Tibidabo i les Planes	39	43,4	9,0	17	44,7	3,8
23 Sarrià	113	42,4	26,7	101	78,1	12,9
24 Les Tres Torres	81	16,6	48,7	69	25,7	26,9
25 Sant Gervasi-La Bonanova	167	37,1	45,0	136	83,2	16,3
26 Sant Gervasi-Galvany	280	35,3	79,3	214	60,7	35,2
27 El Putxet i el Farró	97	17,8	54,6	84	21,9	38,4
28 Vallcarca i els Penitents	81	24,0	33,8	59	56,2	10,5
29 El Coll	16	5,9	27,0	13	3,8	33,9
30 La Salut	33	11,7	28,2	30	16,3	18,4
31 La Vila de Gràcia	95	33,3	28,6	74	21,3	34,7
32 El Camp d'en Grassot i Gràcia Nova	111	14,6	76,1	93	17,6	52,8
33 El Baix Guinardó	86	10,2	84,4	75	17,6	42,6
34 Can Baró	8	6,4	12,5	8	2,1	38,0
35 El Guinardó	93	23,6	39,4	73	20,3	35,9
36 La Font d'en Fargues	14	13,0	10,8	11	5,5	19,9
37 El Carmel	76	22,0	34,5	54	26,2	20,6

Les: Nombre de persones lesionades o mortes; Km: Quilòmetres de via; Conc: Concentració, nombre de persones lesionades o mortes per 100 m de via; Lab: Nombre de persones lesionades o mortes en dies laborables; Veh-Km: Nombre de km recorreguts pels vehicles a motor en dies laborables; Raó: Nombre de persones lesionades o mortes en dies laborables per 10 milions de veh-km recorreguts.

(Continuació taula 4.8) Nombre de persones lesionades per trànsit, global i en dies laborables, quilòmetres de via, veh-km recorreguts, concentració (per 100 m de via) i raó (per 10 milions de veh-km recorreguts) de persones lesionades, segons barri. Barcelona, 2020

	<b>Barri</b>	<b>Les</b>	<b>Km</b>	<b>Conc</b>	<b>Lab</b>	<b>Veh-km</b>	<b>Raó</b>
38	La Teixonera	31	8,1	38,1	18	4,2	42,5
39	Sant Genís dels Agudells	42	14,8	28,3	28	22,9	12,2
40	Montbau	45	9,7	46,4	34	32,7	10,4
41	La Vall d'Hebron	46	12,0	38,3	38	52,7	7,2
42	La Clota	3	3,2	9,3	3	2,6	11,5
43	Horta	90	38,0	23,7	71	39,2	18,1
44	Vilapicina i la Torre Llobeta	65	13,5	48,0	46	17,4	26,4
45	Porta	84	17,7	47,5	65	24,0	27,1
46	El Turó de la Peira	29	5,8	50,1	21	2,6	81,3
47	Can Peguera	2	4,3	4,7	2	0,5	36,5
48	La Guineueta	41	7,8	52,5	35	11,5	30,4
49	Canyelles	20	8,0	25,0	16	27,7	5,8
50	Les Roquetes	45	13,3	33,9	42	41,3	10,2
51	Verdun	11	5,7	19,2	8	2,6	31,3
52	La Prosperitat	70	16,9	41,5	49	35,1	14,0
53	La Trinitat Nova	57	9,7	58,7	45	23,0	19,6
54	Torre Baró	11	17,3	6,4	10	30,1	3,3
55	Ciutat Meridiana	9	4,5	19,9	8	0,9	93,4
56	Vallbona	12	11,7	10,2	11	30,5	3,6
57	La Trinitat Vella	73	27,9	26,2	48	120,9	4,0
58	Baró de Viver	21	5,5	38,4	19	13,0	14,6
59	El Bon Pastor	120	30,9	38,9	98	74,2	13,2
60	Sant Andreu	115	38,5	29,9	83	39,8	20,9
61	La Sagrera	78	14,2	54,9	60	26,8	22,4
62	El Congrés i els Indians	42	9,5	44,2	35	6,2	56,8
63	Navas	52	9,0	58,0	44	18,0	24,5
64	El Camp de l'Arpa del Clot	103	16,5	62,5	79	26,0	30,4
65	El Clot	123	15,3	80,4	95	30,2	31,4
66	El Parc i la Llacuna del Poblenou	96	19,5	49,3	78	29,3	26,6
67	La Vila Olímpica del Poblenou	63	15,1	41,9	48	39,5	12,1
68	El Poblenou	131	35,3	37,1	97	62,0	15,6
69	Diagonal Mar i el Front Marítim del Poblenou	91	17,1	53,3	63	23,8	26,5
70	El Besós i el Maresme	50	17,9	27,9	41	29,8	13,7
71	Provençals del Poblenou	89	22,5	39,5	69	43,1	16,0
72	Sant Martí de Provençals	73	16,9	43,1	60	29,0	20,7
73	La Verneda i la Pau	65	22,5	28,9	60	19,8	30,4
	<b>Barcelona</b>	<b>7.212</b>	<b>1.506</b>	<b>47,9</b>	<b>5.736</b>	<b>2.656</b>	<b>21,6</b>

Les: Nombre de persones lesionades o mortes; Km: Quilòmetres de via; Conc: Concentració, nombre de persones lesionades o mortes per 100 m de via; Lab: Nombre de persones lesionades o mortes en dies laborables; Veh-Km: Nombre de km recorreguts pels vehicles a motor en dies laborables; Raó: Nombre de persones lesionades o mortes en dies laborables per 10 milions de veh-km recorreguts.

**Taula 4.9:** Nombre i concentració (per 100 m de via) de persones lesionades per trànsit en funció del mode de transport, segons barri. Barcelona, 2020

	Barri	Persones lesionades (N)				Concentració			
		Vianant	Bicicleta	Ciclo-Moto	Turisme	Vianant	Bicicleta	Ciclo-Moto	Turisme
1	El Raval	16	11	38	13	7,0	4,8	16,6	5,7
2	El Barri Gòtic	14	11	34	13	8,0	6,3	19,5	7,5
3	La Barceloneta	12	13	44	27	4,9	5,3	18,0	11,0
4	Sant Pere, Santa Caterina i la Ribera	4	4	23	8	2,2	2,2	12,9	4,5
5	El Fort Pienc	14	17	107	25	8,0	9,7	61,0	14,2
6	La Sagrada Família	29	23	175	21	16,4	13,0	99,0	11,9
7	La Dreta de l'Eixample	42	56	497	59	9,3	12,4	110,4	13,1
8	L'Antiga Esquerra de l'Eixample	37	20	264	38	16,5	8,9	117,9	17,0
9	la Nova Esquerra de l'Eixample	27	27	151	28	11,5	11,5	64,3	11,9
10	Sant Antoni	16	17	89	8	9,9	10,6	55,3	5,0
11	El Poblet	8	18	59	28	1,5	3,3	10,8	5,1
12	La Marina del Prat Vermell	5	4	88	58	0,4	0,3	7,5	4,9
13	La Marina del Port	8	7	24	12	4,3	3,8	12,9	6,5
14	La Font de la Guatlla	5	2	18	4	7,8	3,1	28,1	6,3
15	Hostafrancs	13	9	57	12	12,8	8,9	56,3	11,8
16	La Bordeta	6	6	56	12	4,4	4,4	41,0	8,8
17	Sants-Badal	9	4	27	0	8,7	3,9	26,2	0,0
18	Sants	15	8	60	7	5,3	2,8	21,3	2,5
19	Les Corts	24	2	145	34	6,7	0,6	40,7	9,5
20	La Maternitat i Sant Ramón	7	4	68	35	2,4	1,4	23,1	11,9
21	Pedralbes	8	10	72	31	1,9	2,3	16,8	7,3
22	Vallvidrera, el Tibidabo i les Planes	3	6	9	21	0,7	1,4	2,1	4,8
23	Sarrià	6	8	58	35	1,4	1,9	13,7	8,3
24	Les Tres Torres	7	2	52	11	4,2	1,2	31,3	6,6
25	Sant Gervasi-La Bonanova	18	2	102	38	4,8	0,5	27,5	10,2
26	Sant Gervasi-Galvany	27	18	175	38	7,6	5,1	49,5	10,8
27	El Putxet i el Farró	13	0	69	3	7,3	0,0	38,8	1,7
28	Vallcarca i els Penitents	7	8	43	17	2,9	3,3	17,9	7,1
29	El Coll	2	0	12	0	3,4	0,0	20,2	0,0
30	La Salut	4	2	20	0	3,4	1,7	17,1	0,0
31	La Vila de Gràcia	18	4	53	5	5,4	1,2	15,9	1,5
32	El Camp d'en Grassot i Gràcia Nova	11	5	73	15	7,5	3,4	50,0	10,3
33	El Baix Guinardó	6	7	60	6	5,9	6,9	58,9	5,9
34	Can Baró	1	1	6	0	1,6	1,6	9,3	0,0
35	El Guinardó	13	5	47	13	5,5	2,1	19,9	5,5
36	La Font d'en Fargues	1	0	6	3	0,8	0,0	4,6	2,3
37	El Carmel	13	2	49	3	5,9	0,9	22,3	1,4

Ciclo-Moto: Ciclomotor o motocicleta; Concentració: Nombre de persones lesionades o mortes per 100 m de via.

(Continuació taula 4.9) Nombre i concentració (per 100 m de via) de persones lesionades per trànsit en funció del mode de transport, segons barri. Barcelona, 2020

	Barri	Persones lesionades (N)				Concentració			
		Vianant	Bicicleta	Ciclo-Moto	Turisme	Vianant	Bicicleta	Ciclo-Moto	Turisme
38	La Teixonera	1	2	14	8	1,2	2,5	17,2	9,8
39	Sant Genís dels Agudells	4	1	14	22	2,7	0,7	9,4	14,8
40	Montbau	2	0	23	12	2,1	0,0	23,7	12,4
41	La Vall d'Hebron	4	0	22	18	3,3	0,0	18,3	15,0
42	La Clota	1	1	1	0	3,1	3,1	3,1	0,0
43	Horta	13	2	41	28	3,4	0,5	10,8	7,4
44	Vilapicina i la Torre Llobeta	7	3	39	7	5,2	2,2	28,8	5,2
45	Porta	19	1	35	8	10,7	0,6	19,8	4,5
46	El Turó de la Peira	3	1	14	3	5,2	1,7	24,2	5,2
47	Can Peguera	1	0	1	0	2,3	0,0	2,3	0,0
48	La Guineueta	8	1	18	4	10,2	1,3	23,0	5,1
49	Canyelles	2	2	10	5	2,5	2,5	12,5	6,2
50	Les Roquetes	0	0	21	18	0,0	0,0	15,8	13,6
51	Verdun	5	0	4	2	8,7	0,0	7,0	3,5
52	La Prosperitat	13	1	28	23	7,7	0,6	16,6	13,6
53	La Trinitat Nova	2	0	18	31	2,1	0,0	18,5	31,9
54	Torre Baró	0	1	1	2	0,0	0,6	0,6	1,2
55	Ciutat Meridiana	1	0	3	3	2,2	0,0	6,6	6,6
56	Vallbona	0	0	6	6	0,0	0,0	5,1	5,1
57	La Trinitat Vella	1	1	31	34	0,4	0,4	11,1	12,2
58	Baró de Viver	1	0	7	9	1,8	0,0	12,8	16,5
59	El Bon Pastor	10	3	49	45	3,2	1,0	15,9	14,6
60	Sant Andreu	17	12	46	20	4,4	3,1	12,0	5,2
61	La Sagrera	9	3	31	20	6,3	2,1	21,8	14,1
62	El Congrés i els Indians	5	5	23	2	5,3	5,3	24,2	2,1
63	Navas	12	7	26	1	13,4	7,8	29,0	1,1
64	El Camp de l'Arpa del Clot	11	6	66	5	6,7	3,6	40,1	3,0
65	El Clot	10	6	72	23	6,5	3,9	47,1	15,0
66	El Parc i la Llacuna del Poblenou	11	15	44	5	5,6	7,7	22,6	2,6
67	La Vila Olímpica del Poblenou	5	7	25	10	3,3	4,7	16,6	6,6
68	El Poblenou	16	12	58	25	4,5	3,4	16,4	7,1
69	Diagonal Mar i el Front Marítim del Poblenou	6	7	34	33	3,5	4,1	19,9	19,3
70	El Besós i el Maresme	6	1	17	15	3,4	0,6	9,5	8,4
71	Provençals del Poblenou	6	5	47	17	2,7	2,2	20,9	7,5
72	Sant Martí de Provençals	3	5	53	1	1,8	3,0	31,3	0,6
73	La Verneda i la Pau	9	6	29	13	4,0	2,7	12,9	5,8
	Barcelona	693	460	3.901	1.159	4,6	3,1	25,9	7,7

Ciclo-Moto: Ciclomotor o motocicleta; Concentració: Nombre de persones lesionades o mortes per 100 m de via.

**Taula 4.10:** Nombre de persones lesionades per trànsit en dies laborables i raó per 10 milions de veh-km recorreguts, en funció del mode de transport, segons barri. Barcelona, 2020

	Barri	Persones lesionades en dies laborables (N)				Raó segons veh-km			
		Vianant	Bicicleta	Ciclo-Moto	Turisme	Vianant	Bicicleta	Ciclo-Moto	Turisme
1	El Raval	11	8	32	9	6,3	4,5	18,2	5,1
2	El Barri Gòtic	10	9	25	9	1,7	1,5	4,2	1,5
3	La Barceloneta	9	8	37	23	3,2	2,9	13,3	8,3
4	Sant Pere, Santa Caterina i la Ribera	4	3	19	8	1,9	1,4	9,1	3,8
5	El Fort Pienc	12	10	85	23	2,8	2,3	19,8	5,3
6	La Sagrada Família	27	21	140	12	5,4	4,2	28,1	2,4
7	La Dreta de l'Eixample	31	48	412	34	2,5	3,8	32,7	2,7
8	L'Antiga Esquerra de l'Eixample	35	16	220	36	4,5	2,1	28,6	4,7
9	la Nova Esquerra de l'Eixample	19	24	122	12	4,7	5,9	29,9	2,9
10	Sant Antoni	11	14	70	7	2,8	3,6	17,9	1,8
11	El Poblesec	5	11	47	16	0,9	2,0	8,6	2,9
12	La Marina del Prat Vermell	5	2	80	52	0,2	0,1	3,7	2,4
13	La Marina del Port	6	6	22	7	2,8	2,8	10,2	3,3
14	La Font de la Guatlla	4	2	14	3	8,4	4,2	29,4	6,3
15	Hostafrancs	12	8	52	7	7,8	5,2	33,6	4,5
16	La Bordeta	5	5	50	10	1,6	1,6	16,0	3,2
17	Sants-Badal	6	2	16	0	8,0	2,7	21,4	0,0
18	Sants	13	7	41	4	4,0	2,2	12,6	1,2
19	Les Corts	22	2	113	25	3,0	0,3	15,4	3,4
20	La Maternitat i Sant Ramón	6	4	61	21	1,1	0,7	11,3	3,9
21	Pedralbes	8	8	67	21	0,7	0,7	6,1	1,9
22	Vallvidrera, el Tibidabo i les Planes	1	3	5	8	0,2	0,7	1,1	1,8
23	Sarrià	6	8	49	32	0,8	1,0	6,3	4,1
24	Les Tres Torres	7	2	41	10	2,7	0,8	16,0	3,9
25	Sant Gervasi-La Bonanova	16	0	87	26	1,9	0,0	10,5	3,1
26	Sant Gervasi-Galvany	25	15	136	20	4,1	2,5	22,4	3,3
27	El Putxet i el Farró	10	0	60	3	4,6	0,0	27,4	1,4
28	Vallcarca i els Penitents	4	6	37	7	0,7	1,1	6,6	1,2
29	El Coll	1	0	10	0	2,6	0,0	26,1	0,0
30	La Salut	4	1	18	0	2,5	0,6	11,0	0,0
31	La Vila de Gràcia	16	3	38	4	7,5	1,4	17,8	1,9
32	El Camp d'en Grassot i Gràcia Nova	6	5	60	15	3,4	2,8	34,1	8,5
33	El Baix Guinardó	5	7	51	5	2,8	4,0	29,0	2,8
34	Can Baró	1	1	6	0	4,7	4,7	28,5	0,0
35	El Guinardó	10	5	38	8	4,9	2,5	18,7	3,9
36	La Font d'en Fargues	1	0	4	2	1,8	0,0	7,2	3,6
37	El Carmel	11	2	33	2	4,2	0,8	12,6	0,8

Ciclo-Moto: Ciclomotor o motocicleta; Raó segons veh-km: nombre de persones lesionades o mortes en dies laborables per 10 milions de veh-km recorreguts.



(Continuació taula 4.10) Nombre de persones lesionades per trànsit en dies laborables i raó per 10 milions de veh-km recorreguts, en funció del mode de transport, segons barri. Barcelona, 2020

	Barri	Persones lesionades en dies laborables (N)				Raó segons veh-km			
		Vianant	Bicicleta	Ciclo-Moto	Turisme	Vianant	Bicicleta	Ciclo-Moto	Turisme
38	La Teixonera	0	0	11	1	0,0	0,0	26,0	2,4
39	Sant Genís dels Agudells	4	1	13	10	1,7	0,4	5,7	4,4
40	Montbau	2	0	18	6	0,6	0,0	5,5	1,8
41	La Vall d'Hebron	4	0	17	15	0,8	0,0	3,2	2,8
42	La Clota	1	1	1	0	3,8	3,8	3,8	0,0
43	Horta	11	0	33	21	2,8	0,0	8,4	5,4
44	Vilapicina i la Torre Llobeta	5	3	25	4	2,9	1,7	14,3	2,3
45	Porta	16	1	29	6	6,7	0,4	12,1	2,5
46	El Turó de la Peira	1	0	10	3	3,9	0,0	38,7	11,6
47	Can Peguera	1	0	1	0	18,3	0,0	18,3	0,0
48	La Guineueta	7	1	16	3	6,1	0,9	13,9	2,6
49	Canyelles	2	1	9	3	0,7	0,4	3,2	1,1
50	Les Roquetes	0	0	21	18	0,0	0,0	5,1	4,4
51	Verdun	5	0	1	2	19,6	0,0	3,9	7,8
52	La Prosperitat	11	1	18	15	3,1	0,3	5,1	4,3
53	La Trinitat Nova	2	0	13	24	0,9	0,0	5,7	10,5
54	Torre Baró	0	1	1	2	0,0	0,3	0,3	0,7
55	Ciutat Meridiana	1	0	2	3	11,7	0,0	23,4	35,0
56	Vallbona	0	0	6	5	0,0	0,0	2,0	1,6
57	La Trinitat Vella	1	1	25	15	0,1	0,1	2,1	1,2
58	Baró de Viver	0	0	7	8	0,0	0,0	5,4	6,1
59	El Bon Pastor	9	2	43	31	1,2	0,3	5,8	4,2
60	Sant Andreu	12	9	37	13	3,0	2,3	9,3	3,3
61	La Sagrera	9	2	26	11	3,4	0,7	9,7	4,1
62	El Congrés i els Indians	5	5	18	1	8,1	8,1	29,2	1,6
63	Navas	12	6	19	1	6,7	3,3	10,6	0,6
64	El Camp de l'Arpa del Clot	9	4	51	5	3,5	1,5	19,6	1,9
65	El Clot	8	6	59	12	2,6	2,0	19,5	4,0
66	El Parc i la Llacuna del Poblenou	9	13	32	4	3,1	4,4	10,9	1,4
67	La Vila Olímpica del Poblenou	4	4	21	9	1,0	1,0	5,3	2,3
68	El Poblenou	10	8	47	14	1,6	1,3	7,6	2,3
69	Diagonal Mar i el Front Marítim del Poblenou	6	5	30	15	2,5	2,1	12,6	6,3
70	El Besós i el Maresme	6	1	13	12	2,0	0,3	4,4	4,0
71	Provençals del Poblenou	6	4	41	7	1,4	0,9	9,5	1,6
72	Sant Martí de Provençals	2	5	43	1	0,7	1,7	14,8	0,3
73	La Verneda i la Pau	7	5	27	13	3,5	2,5	13,7	6,6
	Barcelona	552	349	3.125	776	2,2	1,4	12,0	3,0

Ciclo-Moto: Ciclomotor o motocicleta; Raó segons veh-km: nombre de persones lesionades o mortes en dies laborables per 10 milions de veh-km recorreguts.

## 4.4 Persones lesionades amb vehicles de mobilitat personal

Durant l'any 2020 va haver-hi un total de 13.989 de **persones implicades** amb col·lisions de trànsit, de les quals 631 eren usuaris de vehicles de mobilitat personal. De les 7.223 **persones lesionades** en col·lisions de trànsit el 2020, 478 (54,0% homes i 46,0%) van ser usuaris de vehicles de mobilitat personal, el que representa el 6,6%. Aquest percentatge ha anat en augment durant els últims anys. L'any 2018 es van lesionar 142 (1,2%) persones (61,2% homes i 38,7% dones), el 2019 varen ser 511 (4,3%) (53,2% homes i 46,8% dones).

Pel que fa a la **gravetat**, durant el període 2018-2020, 1.113 persones usuaris de vehicles de mobilitat personal van patir lesions lleus el que suposa el 98,4%, 17 lesions greus (1,5%), i 1 home va morir (any 2020) (Taula 4.11).

Per **grups d'edat**, la majoria de les persones lesionades usuàries de vehicles de mobilitat personal tenien entre 25 i 44 anys, un 52,4% en els homes i 54,4% en les dones (Taula 4.12).

Si tenim en compte altres modes de transport involucrats a la col·lisió amb usuaris de vehicles de mobilitat personal, hi va haver 189 **vianants** (71 homes i 118 dones). D'aquestes persones lesionades vianants la majoria eren majors de 45 anys, el 59,2% en els homes i el 64,4% en les dones.

Quant a l'**hora** de la col·lisió, el 22,0% de les persones lesionades usuàries de vehicles de mobilitat personal van tenir la col·lisió de 15:00 a 18:00, i en segon lloc amb el 19,7% entre les 12:00 i les 14:59 hores.

Quant a la **xarxa viària**, el 44,2% es van produir la col·lisió a la xarxa local, i en segon lloc en les vies d'accés amb un 22,6%.

**Taula 4.11:** Persones lesionades usuàries de vehicles de mobilitat personal segons gravetat i sexe. Barcelona 2018-2020

Gravetat	Homes			Dones			Total			Acumulat 2018-2020
	2018	2019	2020	2018	2019	2020	2018	2019	2020	
Ferits lleus	84	271	251	55	235	217	139	506	468	1113
Ferits greus	3	1	6	0	4	3	3	5	9	17
Morts	0	0	1	0	0	0	0	0	1	1
<b>Total</b>	<b>87</b>	<b>272</b>	<b>258</b>	<b>55</b>	<b>239</b>	<b>220</b>	<b>142</b>	<b>511</b>	<b>478</b>	<b>1131</b>

**Taula 4.12:** Persones lesionades usuàries de vehicles de mobilitat personal segons grup d'edat i sexe. Barcelona 2018-2020

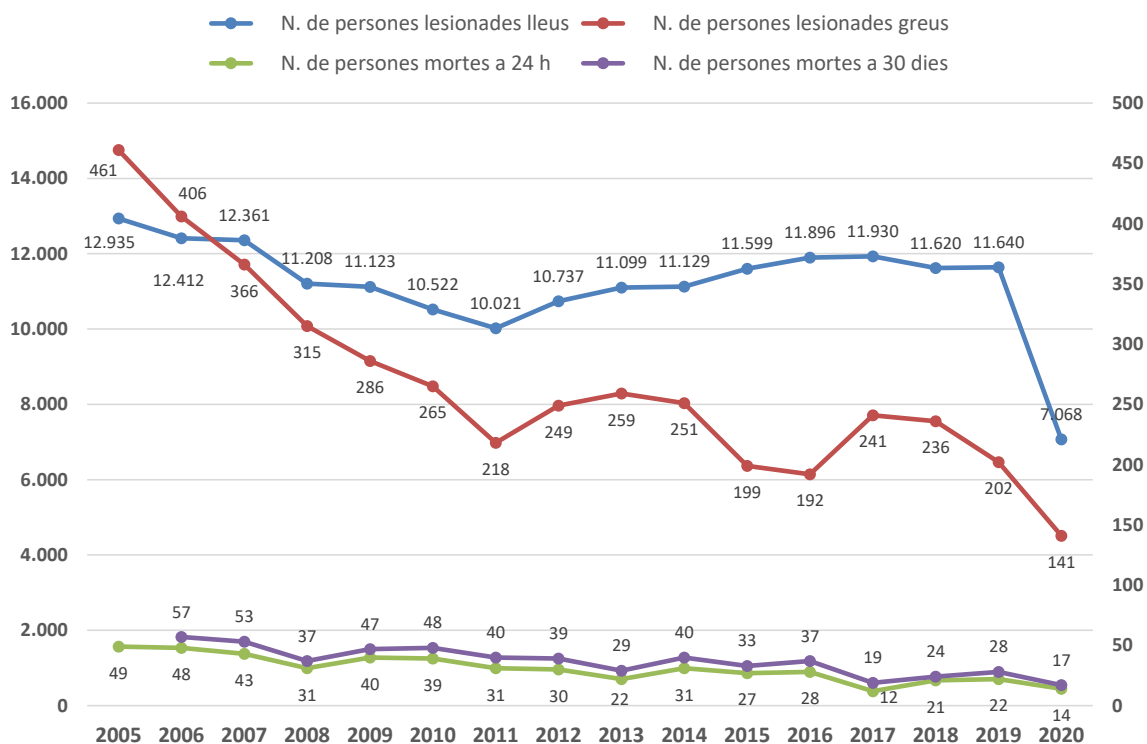
Grup d'edat	Homes		Dones		Total	
	N	%	N	%	N	%
0-5	4	0,6	3	0,6	7	0,6
6-13	14	2,3	16	3,1	30	2,7
14-17	38	6,2	31	6	69	6,1
18-24	121	19,6	81	15,8	202	17,9
25-34	185	30	169	32,9	354	31,3
35-44	138	22,4	89	17,3	227	20,1
45-64	89	14,4	90	17,5	179	15,8
65-74	13	2,1	14	2,7	27	2,4
75 i més anys	15	2,4	20	3,9	35	3,1
Desconegut	0	0	1	0,2	1	0,1
<b>Total</b>	<b>617</b>	<b>100,0</b>	<b>514</b>	<b>100,0</b>	<b>1131</b>	<b>100,0</b>

# 5

## Evolució de les lesions per col·lisió de trànsit a Barcelona, 2011-2020

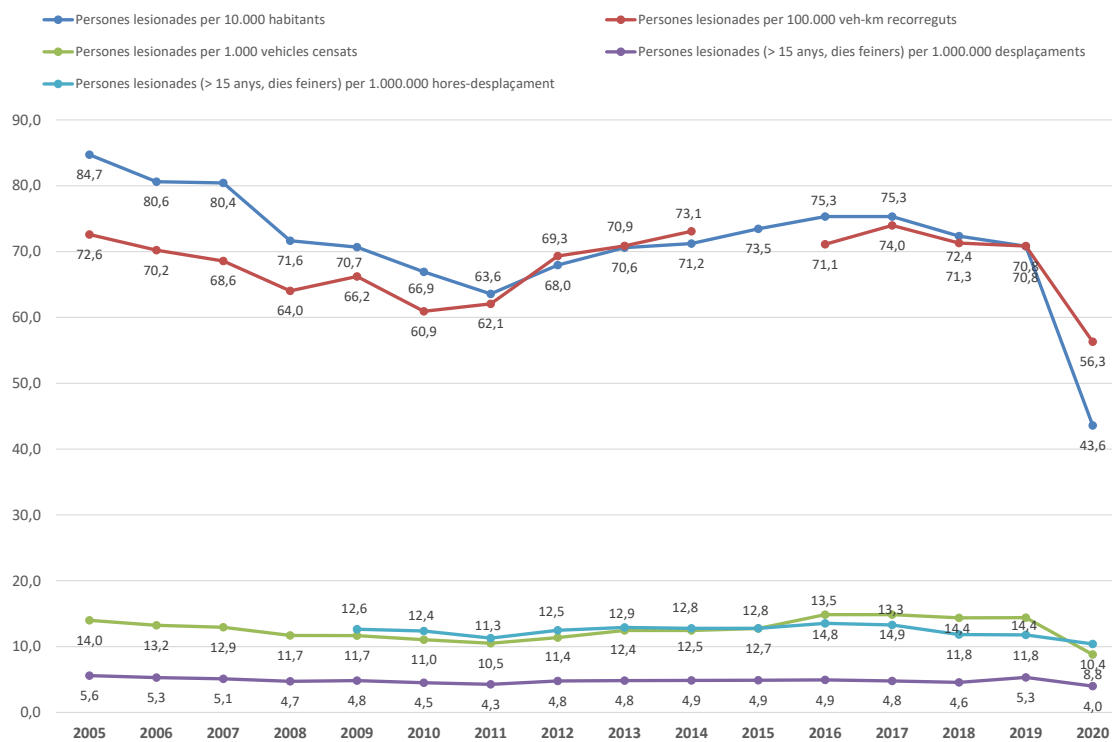
### 5.1 Persones lesionades segons gravetat

Figura 5.1: Persones lesionades lleus, greus o mortes. Barcelona, 2005-2020.



## 5.2 Indicadors de lesions per trànsit (globals)

Figura 5.2: Evolució dels indicadors de lesions per trànsit. Barcelona, 2005-2020.



Nota: Les persones lesionades inclouen les persones mortes.

**Taula 5.1:** Evolució del nombre de col·lisions amb víctimes, persones lesionades, vehicles implicats, mesures d'exposició i indicadors segons diferents mesures d'exposició. Barcelona, 2011-2020.

	2011	2012	2013	2014	2015	2016	2017	2018	2019	2020	% dif 2020/19
<b>Col·lisions (N)</b>											
Col·lisions amb víctimes	7.911	8.352	8.596	8.766	9.098	9.345	9.434	9.188	9.255	5.717	-38,23
Col·lisions amb víctimes en dia feiner	6.437	6.973	7.026	7.229	7.430	7.625	7.644	7.442	7.551	4.664	-38,23
<b>Vehicles implicats (N)</b>											
Vehicles implicats en col·lisions amb víctimes	15.191	16.311	16.675	16.938	17.540	18.038	18.231	17.826	17.716	10.860	-38,70
Vehicles implicats en col·lisions amb víctimes en dia feiner	12.378	13.664	13.639	13.936	14.378	14.756	14.832	14.457	14.468	8.883	-38,60
<b>Persones lesionades (N)</b>											
Persones lesionades o mortes	10.271	11.016	11.380	11.411	11.825	12.116	12.183	11.877	11.864	7.223	-39,12
Persones lesionades o mortes en dia feiner	8.167	9.013	9.093	9.180	9.471	9.702	9.649	9.409	9.457	5.745	-39,25
Persones lesionades o mortes en dia feiner majors de 15 anys	7.902	8.717	8.834	8.896	9.163	9.372	9.368	9.143	9.179	5.571	-39,31
Persones lesionades lleus	10.021	10.737	11.099	11.129	11.599	11.896	11.930	11.620	11.640	7.068	-39,28
Persones lesionades greus	218	249	259	251	199	192	241	236	202	141	-30,20
Persones mortes a 24 h	31	30	22	31	27	28	12	21	22	14	-36,36
Persones mortes a 30 dies	40	39	29	40	33	37	19	24	28	17,0	-39,29
<b>Exposició</b>											
Habitants (Padró municipal a 1 de gener)	1.615.448	1.620.943	1.611.822	1.602.386	1.609.468	1.608.710	1.617.455	1.641.548	1.674.903	1.655.949	-1,13
Veh-km anuals (dia feiner)	13.159.836	13.001.918	12.830.554	12.560.225	-	13.642.844	13.043.553	13.195.765	13.347.978	10212635	-23,49
Parc de vehicles (canvi càlcul a partir 2013, inclòs)	976.345	968.332	914.511	916.522	928.512	816.040	820.067	827.278	824.801	822211	-0,31
Etaques de desplaçament (dia feiner i desplaçaments de més de 5 minuts)	7.833.495	7.709.589	7.662.339	7.689.654	7.896.223	8.032.637	8.224.348	8.436.197	7.244.237	5845896	-19,30
Hores en desplaçament (dia feiner-majors de 15 anys)	2.853.819	2.854.435	2.794.755	2.839.992	2.926.215	2.826.502	2.880.017	3.155.874	3.185.027	2188320	-31,29
<b>Indicadors</b>											
Col·lisions per 10.000 hab.	49,0	51,5	53,3	54,7	56,5	58,1	58,3	56,0	55,3	34,5	-37,52
Victimes per 10.000 hab.	63,6	68,0	70,6	71,2	73,5	75,3	75,3	72,4	70,8	43,6	-38,42
Vehicles implicats per 10.000 hab.	94,0	100,6	103,5	105,7	109,0	112,1	112,7	108,6	105,8	65,6	-38,00
Col·lisions per 100.000 veh-km	48,9	53,6	54,8	57,6	-	55,9	58,6	56,4	56,6	45,7	-19,27
Victimes per 100.000 veh-km	62,1	69,3	70,9	73,1	-	71,1	74,0	71,3	70,8	56,3	-20,60
Vehicles implicats per 100.000 veh-km	94,1	105,1	106,3	111,0	-	108,2	113,7	109,6	108,4	87,0	-19,75
Col·lisions per 1.000 vehicles censats	8,1	8,6	9,4	9,6	9,8	11,5	11,5	11,1	11,2	7,0	-38,03
Victimes per 1.000 vehicles censats	10,5	11,4	12,4	12,5	12,7	14,8	14,9	14,4	14,4	8,8	-38,93
Vehicles implicats per 1.000 vehicles censats	15,6	16,8	18,2	18,5	18,9	22,1	22,2	21,5	21,5	13,2	-38,51
Col·lisions (dia feiner) per 1.000.000 etapes de desplaçament	3,4	3,7	3,7	3,8	3,8	3,9	3,8	3,6	4,3	3,3	-23,46
Victimes (dia feiner) per 1.000.000 etapes de desplaçament	4,3	4,8	4,8	4,9	4,9	4,9	4,8	4,6	5,3	4,0	-24,72
Vehicles implicats (dia feiner) per 1.000.000 etapes de desplaçament	6,4	7,2	7,3	7,4	7,4	7,5	7,4	7,0	8,2	6,2	-23,92
Col·lisions (dia feiner) per 1.000.000 hores-desplaçament	9,2	10,0	10,3	10,4	10,4	11,0	10,8	9,6	9,7	8,7	-10,10
Victimes (dia feiner majors 15 anys) per 1.000.000 hores-desplaçament	11,3	12,5	12,9	12,8	12,8	13,5	13,3	11,8	11,8	10,4	-11,66
Vehicles implicats (dia feiner) per 1.000.000 hores-desplaçament	17,7	19,5	19,9	20,0	20,1	21,3	21,0	18,7	18,5	16,6	-10,64

Nota: Les persones lesionades inclouen les persones mortes.

### 5.3 Indicadors de lesions per trànsit segons sexe

Taula 5.2: Evolució del nombre de persones lesionades, mesures d'exposició i indicadors segons diferents mesures d'exposició, segons sexe. Barcelona, 2011-2020.

HOMES	2011	2012	2013	2014	2015	2016	2017	2018	2019	2020	% dif 2020/19
<b>Persones lesionades (N)</b>											
Persones lesionades o mortes	6.383	6.812	7.041	6.993	7.395	7.351	7.164	7.229	7.205	4.388	-39,1
Persones lesionades o mortes en dia feiner majors de 15 anys	4.924	5.431	5.478	5.490	5.770	5.726	5.534	5.610	5.577	3.422	-38,6
Persones lesionades lleus	6.199	6.619	6.848	6.797	7.235	7.204	7.007	7.058	7.043	4.278	-39,3
Persones lesionades greus	159	173	175	172	135	131	150	155	143	98	-31,5
Persones lesionades greus o mortes	183	193	193	196	160	147	157	171	162	110	-32,1
Persones mortes a 24 h	24	20	18	24	25	16	7	16	19	12	-36,8
Persones mortes a 30 dies	30	24	22	30	30	24	11	19	22	14	-36,4
<b>Exposició (N)</b>											
Habitants (Padró municipal a 1 de gener)	770.422	769.492	763.701	758.316	762.517	760.894	764.926	777.854	796.107	787.533	-1,1
Etaques de desplaçaments (dia feiner i desplaçaments de més de 5 minuts)	3.645.322	2.989.762	3.029.952	3.188.608	3.364.728	2.964.022	2.939.734	3.342.514	3.496.193	2.862.738	-18,1
Hores en desplaçament (dia feiner-majors de 15 anys)	1.370.550	1.317.812	1.301.211	1.399.017	1.427.148	1.387.092	1.400.525	1.550.339	1.551.193	1.046.951	-32,5
<b>Indicadors (Taxa/Raó)</b>											
Víctimes per 10.000 habitants	82,9	88,5	92,2	92,2	97,0	96,6	93,7	92,9	90,5	55,7	-38,4
Víctimes (dia feiner i majors 15 anys) per 1.000.000 etapes de desplaçament	5,5	7,4	7,4	7,0	7,0	7,9	7,7	6,9	6,5	4,9	-25,1
Víctimes (dia feiner i majors 15 anys) per 1.000.000 hores en desplaçament	14,7	16,8	17,2	16,0	16,5	16,8	16,1	14,8	14,7	13,3	-9,1
<b>DONES</b>											
<b>Persones lesionades (N)</b>											
Persones lesionades o mortes	3.887	4.204	4.333	4.417	4.425	4.764	4.569	4.644	4.655	2.835	-39,1
Persones lesionades o mortes en dia feiner majors de 15 anys	2.977	3.286	3.351	3.406	3.390	3.646	3.501	3.531	3.707	2.149	-40,3
Persones lesionades lleus	3.821	4.118	4.245	4.331	4.359	4.691	4.484	4.558	4.593	2.790	-39,3
Persones lesionades greus	59	76	84	79	64	61	80	81	59	43	-27,1
Persones lesionades greus o mortes	66	86	88	86	66	73	85	86	62	45	-27,4
Persones mortes a 24 h	7	10	4	7	2	12	5	5	3	2	-33,3
Persones mortes a 30 dies	10	15	7	10	3	13	7	5	6	3	-50,0
<b>Exposició (N)</b>											
Habitants (Padró municipal a 1 de gener)	849.870	850.347	848.121	844.070	846.951	847.816	852.529	863.694	878.796	868.416	-1,2
Etaques de desplaçaments (dia feiner i desplaçaments de més de 5 minuts)	4.309.990	3.704.148	3.657.900	3.369.323	3.460.270	3.146.361	3.150.541	3.586.404	3.748.044	2.983.158	-20,4
Hores en desplaçament (dia feiner-majors de 15 anys)	1.483.268	1.536.622	1.493.543	1.440.974	1.499.066	1.439.409	1.479.491	1.605.535	1.633.834	1.141.369	-30,1
<b>Indicadors (Taxa/Raó)</b>											
Víctimes per 10.000 habitants	45,7	49,4	51,1	52,3	52,2	56,2	53,6	53,8	53,0	32,6	-38,4
Víctimes (dia feiner i majors 15 anys) per 1.000.000 etapes de desplaçament	2,8	3,6	3,7	4,1	4,0	4,7	4,5	4,0	3,9	2,9	-25,0
Víctimes (dia feiner i majors 15 anys) per 1.000.000 hores en desplaçament	8,2	8,7	9,2	9,6	9,2	10,3	9,7	9,0	9,0	7,7	-14,5

Nota: Es desconeix el sexe de 4 persones. Les persones lesionades inclouen les persones mortes.

## 5.4 Persones lesionades per trànsit segons districte

Taula 5.3: Nombre de persones lesionades, de veh-km recorreguts i de persones lesionades per 100.000 veh-km, per districte. Barcelona, 2011-2020.

	2011	2012	2013	2014	2015	2016	2017	2018	2019	2020	% dif 20/19
<b>Persones lesionades (N)</b>											
Persones lesionades o mortes											
Ciutat Vella	676	690	696	678	685	622	673	688	664	370	-44,3
Eixample	3.081	3.331	3.583	3.620	3.799	3.969	3.778	3.776	3.765	2184	-42,0
Sants-Montjuïc	1.009	1.168	1.186	1.215	1.224	1.309	1.305	1.153	1.352	782	-42,2
Les Corts	736	750	827	824	805	916	899	864	803	487	-39,4
Sarrià-Sant gervasi	1.095	1.254	1.225	1.196	1.169	1.161	1.211	1.249	1.206	762	-36,8
Gràcia	519	489	512	494	523	472	514	519	485	296	-39,0
Horta-Guinardó	738	695	729	737	887	887	867	861	781	544	-30,3
Nou Barris	520	677	617	658	664	638	670	650	602	454	-24,6
Sant Andreu	642	732	747	729	721	698	685	720	754	487	-35,4
Sant Martí	1.255	1.230	1.258	1.260	1.348	1.444	1.581	1.396	1.452	857	-41,0
<b>Exposició (N)</b>											
Veh-km anuals en dia feiner											
Ciutat Vella	595.830	651.190	646.948	597.192	-	615.988	587.700	-	623.354	587.700	-5,7
Eixample	2.183.530	2.388.066	2.352.255	2.133.783	-	2.059.767	1.990.695	-	1.926.696	1.990.695	3,3
Sants-Montjuïc	1.874.467	2.035.098	1.998.877	1.963.090	-	2.005.359	1.866.067	-	1.941.830	1.866.067	-3,9
Les Corts	1.095.505	1.145.769	1.122.142	1.083.884	-	1.243.893	1.186.103	-	1.175.891	1.186.103	0,9
Sarrià-Sant gervasi	1.525.611	1.537.863	1.520.425	1.506.078	-	1.606.660	1.532.431	-	1.569.932	1.532.431	-2,4
Gràcia	524.761	533.091	524.912	531.720	-	636.042	580.233	-	595.587	580.233	-2,6
Horta-Guinardó	1.085.126	1.134.859	1.105.501	1.090.232	-	1.247.384	1.161.604	-	1.218.887	1.161.604	-4,7
Nou Barris	1.155.556	674.586	673.677	898.801	-	1.214.058	1.167.048	-	1.170.569	1.167.048	-0,3
Sant Andreu	1.473.561	1.254.540	1.241.084	1.167.881	-	1.371.519	1.358.319	-	1.452.305	1.358.319	-6,5
Sant Martí	1.645.888	1.646.856	1.644.734	1.587.564	-	1.637.840	1.613.353	-	1.672.926	1.613.353	-3,6
<b>Indicadors (Raó)</b>											
Persones lesionades o mortes en dia feiner per 100.000 veh-km											
Ciutat Vella	4,6	4,3	4,4	4,6	-	4,1	4,7	-	4,3	2,6	-40,9
Eixample	5,8	5,7	6,2	6,9	-	7,9	7,7	-	8,0	4,5	-43,9
Sants-Montjuïc	2,2	2,3	2,4	2,5	-	2,7	2,9	-	2,8	1,7	-39,8
Les Corts	2,7	2,7	3,0	3,1	-	3,0	3,1	-	2,8	1,7	-39,9
Sarrià-Sant gervasi	2,9	3,3	3,3	3,2	-	2,9	3,2	-	3,1	2,0	-35,3
Gràcia	4,0	3,7	4,0	3,8	-	3,0	3,6	-	3,3	2,1	-37,4
Horta-Guinardó	2,8	2,5	2,7	2,8	-	2,9	3,0	-	2,6	1,9	-26,9
Nou Barris	1,8	4,1	3,7	3,0	-	2,1	2,3	-	2,1	1,6	-24,4
Sant Andreu	1,8	2,4	2,5	2,5	-	2,1	2,1	-	2,1	1,5	-30,9
Sant Martí	3,1	3,0	3,1	3,2	-	3,6	4,0	-	3,5	2,2	-38,8



## 5.5 Indicadors de lesions per trànsit segons barri

Taula 5.4: Evolució del nombre de persones lesionades segons barri. Barcelona, 2009-2020.

Barri	Nom barri	2009	2010	2011	2012	2013	2014	2015	2016	2017	2018	2019	2020	% dif 20/19
1	El Raval	177	142	163	152	147	142	155	131	123	128	144	99	-31,3
2	El Barri Gòtic	147	105	121	151	150	139	153	121	167	161	99	87	-12,1
3	La Barceloneta	162	153	163	159	162	140	152	160	179	181	187	116	-38,0
4	Sant Pere, Santa Caterina i la Ribera	154	116	153	148	142	151	137	121	137	138	147	46	-68,7
5	El Fort Pienc	302	286	269	294	324	335	330	350	318	340	386	188	-51,3
6	La Sagrada Família	370	371	305	347	343	432	430	448	485	480	461	281	-39,0
7	La Dreta de l'Eixample	1.229	1.216	1.182	1.260	1.433	1.399	1.478	1.497	1.403	1.418	1.429	762	-46,7
8	L'Antiga Esquerra de l'Eixample	622	588	512	580	607	655	634	724	679	623	660	401	-39,2
9	la Nova Esquerra de l'Eixample	425	385	376	430	435	395	508	505	452	495	445	283	-36,4
10	Sant Antoni	306	260	265	289	287	284	286	296	285	268	224	152	-32,1
11	El Poblenou	317	275	287	364	369	305	291	346	348	321	336	133	-60,4
12	La Marina del Prat Vermell	227	214	235	237	273	269	307	337	312	286	339	185	-45,4
13	La Marina del Port	90	110	87	100	84	131	114	117	106	79	92	73	-20,7
14	La Font de la Guatlla	50	73	42	50	53	42	64	52	54	50	54	36	-33,3
15	Hostafrancs	112	86	81	124	111	119	147	123	134	146	142	118	-16,9
16	La Bordeta	101	100	84	116	138	120	113	121	126	107	149	87	-41,6
17	Sants-Badal	73	57	76	66	67	99	73	56	75	65	62	48	-22,6
18	Sants	191	174	169	171	165	176	146	204	212	189	215	116	-46,0
19	Les Corts	330	320	311	323	371	368	400	397	408	379	361	248	-31,3
20	La Maternitat i Sant Ramon	227	258	203	205	253	253	223	253	236	224	215	132	-38,6
21	Pedralbes	197	224	239	208	220	214	223	273	255	259	273	133	-51,3
22	Vallvidrera, el Tibidabo i les Planes	25	30	17	33	21	33	32	23	31	26	12	39	225,0
23	Sarrià	178	190	181	186	202	219	211	185	218	187	227	113	-50,2
24	Les Tres Torres	126	152	153	170	149	125	146	181	178	163	131	81	-38,2
25	Sant Gervasi-La Bonanova	305	269	263	277	291	291	235	273	261	319	251	167	-33,5
26	Sant Gervasi-Galvany	421	437	398	472	457	418	448	411	411	438	458	280	-38,9
27	El Putxet i el Farró	109	118	124	128	134	127	120	127	133	151	132	97	-26,5
28	Vallcarca i els Penitents	145	149	152	133	139	120	158	146	171	145	132	81	-38,6
29	El Coll	7	9	15	18	10	13	14	16	24	16	30	16	-46,7
30	La Salut	97	94	84	77	65	82	68	64	73	76	85	33	-61,2
31	La Vila de Gràcia	237	213	188	195	210	173	204	170	181	172	152	95	-37,5
32	El Camp d'en Grassot i Gràcia Nova	175	121	125	117	115	141	134	139	142	131	142	111	-21,8
33	El Baix Guinardó	150	150	116	106	121	102	117	121	124	106	127	86	-32,3
34	Can Baró	20	24	23	9	16	18	16	16	6	10	15	8	-46,7
35	El Guinardó	152	146	140	116	112	139	144	137	114	117	121	93	-23,1
36	La Font d'en Fargues	31	31	34	21	18	20	38	25	44	25	15	14	-6,7
37	El Carmel	101	110	89	72	91	98	116	106	95	119	109	76	-30,3
38	La Teixonera	39	34	42	37	22	39	31	36	52	20	34	31	-8,8
39	Sant Genís dels Agudells	80	67	35	40	51	37	59	62	53	63	55	42	-23,6
40	Montbau	48	57	48	41	52	36	43	86	73	100	72	45	-37,5
41	La Vall d'Hebron	74	86	66	76	74	72	97	86	80	88	73	46	-37,0
42	La Clota	14	7	6	14	12	9	13	9	9	9	10	3	-70,0
43	Horta	168	156	144	146	137	140	177	169	179	180	144	90	-37,5
44	Vilapicina i la Torre Llobeta	120	90	87	108	90	106	68	83	96	93	68	65	-4,4
45	Porta	155	130	102	130	129	114	125	94	126	110	103	84	-18,4
46	El Turó de la Peira	18	20	16	27	26	40	20	27	21	34	29	29	0,0
47	Can Peguera	17	14	8	19	2	11	7	6	13	8	7	2	-71,4
48	La Guineueta	62	50	35	41	46	40	54	62	78	50	51	41	-19,6
49	Canyelles	56	49	39	31	59	44	72	50	53	57	56	20	-64,3
50	Les Roquetes	48	53	50	40	63	58	69	53	63	57	62	45	-27,4
51	Verdun	31	32	24	30	20	30	26	23	14	23	15	11	-26,7
52	La Prosperitat	100	81	65	107	92	94	103	112	100	116	99	70	-29,3
53	La Trinitat Nova	38	47	54	84	73	104	93	90	102	87	86	57	-33,7
54	Torre Baró	23	16	6	10	8	25	15	16	7	9	15	11	-26,7
55	Ciutat Meridiana	20	11	11	12	7	7	6	4	2	6	8	9	12,5
56	Vallbona	7	11	13	13	5	1	7	13	7	7	6	12	100,0
57	La Trinitat Vella	136	78	98	142	126	131	106	98	111	126	106	73	-31,1
58	Baró de Viver	18	28	17	37	21	28	26	11	46	31	36	21	-41,7
59	El Bon Pastor	169	122	156	139	183	181	149	184	151	175	203	120	-40,9
60	Sant Andreu	197	181	164	219	224	171	198	178	207	204	190	115	-39,5
61	La Sagrera	126	106	97	118	86	112	112	108	89	98	106	78	-26,4
62	El Congrés i els Indians	50	59	50	52	52	61	59	60	38	46	62	42	-32,3
63	Navas	69	88	72	65	77	66	96	84	67	78	90	52	-42,2
64	El Camp de l'Arpa del Clot	207	180	170	156	169	160	182	182	189	177	159	103	-35,2
65	El Clot	146	138	110	157	108	164	157	162	180	160	183	123	-32,8
66	El Parc i la Llacuna del Poblenou	181	202	188	169	170	204	167	214	216	162	169	96	-43,2
67	La Vila Olímpica del Poblenou	139	161	146	128	139	141	134	160	136	158	151	63	-58,3
68	El Poblenou	166	148	135	114	147	143	195	179	169	172	203	131	-35,5
69	Diagonal Mar i el Front Marítim del Poblenou	133	129	137	140	140	155	170	168	192	161	155	91	-41,3
70	El Besòs i el Maresme	83	80	66	81	85	75	69	70	104	61	86	50	-41,9
71	Provençals del Poblenou	186	145	143	164	168	143	161	166	220	204	171	89	-48,0
72	Sant Martí de Provençals	102	107	120	95	106	103	111	104	117	100	124	73	-41,1
73	La Verneda i la Pau	122	95	108	89	106	58	83	115	96	83	101	65	-35,6

Nota: Les persones lesionades inclouen les persones mortes.

## **5.6 Indicadors de lesions per trànsit segons mode de transport**

## 5.6.1 Vianant

**Taula 5.5:** Evolució del nombre de col·lisions amb implicació de VIANANT, persones lesionades com a vianants i indicadors segons diferents mesures d'exposició. Barcelona, 2011-2020.

### VIANANTS

	2011	2012	2013	2014	2015	2016	2017	2018	2019	2020	% dif 2020/19
<b>Col·lisions (N)</b>											
Col·lisions amb víctimes	1.202	1.210	1.196	1.223	1.303	1.308	1.280	1.195	1.301	749	-42,4
Col·lisions amb víctimes en dia feiner	999	1.007	1.011	1.028	1.066	1.064	1.013	979	1.078	616	-42,9
<b>Vehicles implicats (N)</b>											
Vehicles implicats en col·lisions amb víctimes	1.297	1.314	1.296	1.305	1.407	1.444	1.397	1.328	1.412	829	-41,3
Vehicles implicats en col·lisions amb víctimes en dia feiner	1.070	1.091	1.086	1.097	1.140	1.169	1.096	1.078	1.157	673	-41,8
<b>Persones lesionades (N)</b>											
Persones lesionades o mortes	1.211	1.175	1.149	1.179	1.254	1.271	1.234	1.156	1.245	693	-44,3
Persones lesionades o mortes en dia feiner	997	975	955	992	1.021	1.024	978	938	1.028	573	-44,3
Persones lesionades o mortes en dia feiner majors de 15 anys	864	846	839	851	884	892	867	833	914	496	-45,7
Persones lesionades lleus	1.135	1.099	1.075	1.096	1.183	1.191	1.162	1.092	1.190	657	-44,8
Persones lesionades greus	63	64	64	73	65	64	67	56	50	32	-36,0
Persones mortes a 24 h	13	12	10	10	6	16	5	8	5	4	-20,0
Persones mortes a 30 dies	18	18	13	14	10	22	8	10	7	7	0,0
<b>Exposició (N)</b>											
Habitants (Padró municipal a 1 de gener)	1.615.448	1.620.943	1.611.822	1.602.386	1.609.468	1.608.710	1.617.455	1.641.548	1.674.903	1.655.949	-1,1
Veh-km anuals (dia feiner)	13.159.836	13.001.918	12.830.554	12.560.225	-	13.642.844	13.043.553	13.195.765	13.347.978	10.212.635	-23,5
Parc de vehicles	976.345	968.332	914.511	916.522	928.512	816.040	820.067	827.278	824.801	822.211	-0,3
Etaques de desplaçaments (dia feiner i desplaçaments de més de 5 minuts)	2.500.200	2.517.701	2.495.843	2.483.497	2.564.686	2.596.744	2.664.413	2.732.519	2.985.651	2.922.574	-2,1
Hores en desplaçament (dia feiner i majors de 15 anys)	698.527	698.002	712.082	702.495	698.350	594.228	565.154	672.556	776.500	734.384	-5,4
<b>Indicadors (Taxa/Raó)</b>											
Col·lisions per 10.000 hab.	7,4	7,5	7,4	7,6	8,1	8,1	7,9	7,3	7,8	4,5	-41,8
Víctimes per 10.000 hab.	7,5	7,2	7,1	7,4	7,8	7,9	7,6	7,0	7,4	4,2	-43,7
Vehicles implicats per 10.000 hab.	8,0	8,1	8,0	8,1	8,7	9,0	8,6	8,1	8,4	5,0	-40,6
Col·lisions per 100.000 veh-km	7,6	7,7	7,9	8,2	-	7,8	7,8	7,4	8,1	6,0	-25,3
Víctimes per 100.000 veh-km	7,6	7,5	7,4	7,9	-	7,5	7,5	7,1	7,7	5,6	-27,1
Vehicles implicats per 100.000 veh-km	8,1	8,4	8,5	8,7	-	8,6	8,4	8,2	8,7	6,6	-24,0
Col·lisions (dia feiner) per 1.000 vehicles censats	1,2	1,2	1,3	1,3	1,4	1,6	1,6	1,4	1,6	0,9	-42,2
Víctimes (dia feiner) per 1.000 vehicles censats	1,2	1,2	1,3	1,3	1,4	1,6	1,5	1,4	1,5	0,8	-44,2
Vehicles implicats (dia feiner) per 1.000 vehicles censats	1,3	1,4	1,4	1,4	1,5	1,8	1,7	1,6	1,7	1,0	-41,1
Col·lisions (dia feiner) per 1.000.000 etapes de desplaçaments	1,6	1,6	1,7	1,7	1,7	1,7	1,6	1,5	1,5	0,9	-41,6
Víctimes (dia feiner) per 1.000.000 etapes de desplaçaments	1,6	1,6	1,6	1,6	1,6	1,6	1,5	1,4	1,4	0,8	-43,1
Vehicles implicats (dia feiner) per 1.000.000 etapes de desplaçaments	1,7	1,8	1,8	1,8	1,8	1,8	1,7	1,6	1,6	0,9	-40,6
Col·lisions (dia feiner) per 1.000.000 hores-desplaçament	5,8	5,9	5,8	6,0	6,2	7,3	7,3	5,9	5,7	3,4	-39,6
Víctimes (dia feiner majors 15 anys) per 1.000.000 hores-desplaçament	5,0	4,9	4,8	4,9	5,2	6,1	6,3	5,1	4,8	2,8	-42,6
Vehicles implicats (dia feiner) per 1.000.000 hores-desplaçament	6,3	6,4	6,2	6,4	6,7	8,0	7,9	6,5	6,1	3,7	-38,5

Nota: Les persones lesionades inclouen les persones mortes.

## 5.6.2 Bicicleta

**Taula 5.6:** Evolució del nombre de col·lisions amb implicació de BICICLETA, persones lesionades ciclistes, bicicletes implicades en col·lisions i indicadors segons diferents mesures d'exposició. Barcelona, 2011-2020.

	2011	2012	2013	2014	2015	2016	2017	2018	2019	2020	% dif 2020/19
<b>BICICLETES</b>											
<b>Col·lisions (N)</b>											
Col·lisions amb víctimes	472	638	580	646	651	762	786	723	731	565	-22,7
Col·lisions amb víctimes en dia feiner	391	536	468	554	537	629	649	616	596	456	-23,5
<b>Vehicles implicats (N)</b>											
Vehicles implicats en col·lisions amb víctimes	490	672	609	672	682	813	839	774	782	619	-20,8
Vehicles implicats en col·lisions amb víctimes en dia feiner	403	566	485	579	566	673	699	655	643	499	-22,4
<b>Persones lesionades (N)</b>											
Persones lesionades o mortes	372	542	473	492	526	601	629	585	571	462	-19,1
Persones lesionades o mortes en dia feiner	304	461	382	421	433	500	519	494	465	367	-21,1
Persones lesionades o mortes en dia feiner majors de 15 anys	292	440	371	414	419	482	496	484	453	360	-20,5
Persones lesionades lleus	363	530	456	485	514	583	613	571	561	454	-19,1
Persones lesionades greus	8	11	17	6	12	15	16	14	9	7	-22,2
Persones mortes a 24 h	1	1	0	1	0	3	0	0	1	1	0,0
Persones mortes a 30 dies	2	1	1	1	0	4	2	0	1	1	0,0
<b>Exposició (N)</b>											
Habitants (Padró municipal a 1 de gener)	1.615.448	1.620.943	1.611.822	1.602.386	1.609.468	1.608.710	1.617.455	1.641.548	1.674.903	1.655.949	-1,1
Veh-km anuals (dia feiner)	13.159.836	13.001.918	12.830.554	12.560.225		13.642.844	13.043.553	13.195.765	13.347.978	10.212.635	-23,5
Parc de vehicles	976.345	968.332	914.511	916.522	928.512	816.040	820.067	827.278	824.801	822.211	-0,3
Etaques de desplaçaments (dia feiner i desplaçaments de més de 5 minuts)	118.151	124.333	126.502	136.440	145.022	165.470	180.080	189.786	167.214	154.746	-7,5
Hores en desplaçament (dia feiner i majors de 15 anys)	38.819	41.441	50.030	40.857	31.741	46.530	49.014	41.569	57.198	50.241	-12,2
<b>Indicadors (Taxa/Raó)</b>											
Col·lisions per 10.000 hab.	2,9	3,9	3,6	4,0	4,0	4,7	4,9	4,4	4,4	3,4	-21,8
Víctimes per 10.000 hab.	2,3	3,3	2,9	3,1	3,3	3,7	3,9	3,6	3,4	2,8	-18,2
Vehicles implicats per 10.000 hab.	3,0	4,1	3,8	4,2	4,2	5,1	5,2	4,7	4,7	3,7	-19,9
Col·lisions per 100.000 veh-km	3,0	4,1	3,6	4,4	-	4,6	5,0	4,7	4,5	4,5	0,0
Víctimes per 100.000 veh-km	2,3	3,5	3,0	3,4	-	3,7	4,0	3,7	3,5	3,6	3,2
Vehicles implicats per 100.000 veh-km	3,1	4,4	3,8	4,6	-	4,9	5,4	5,0	4,8	4,9	1,4
Col·lisions (dia feiner) per 1.000 vehicles censats	0,5	0,7	0,6	0,7	0,7	0,9	1,0	0,9	0,9	0,7	-22,5
Víctimes (dia feiner) per 1.000 vehicles censats	0,4	0,6	0,5	0,5	0,6	0,7	0,8	0,7	0,7	0,6	-18,8
Vehicles implicats (dia feiner) per 1.000 vehicles censats	0,5	0,7	0,7	0,7	0,7	1,0	1,0	0,9	0,9	0,8	-20,6
Col·lisions (dia feiner) per 1.000.000 etapes de desplaçaments	13,5	17,6	15,1	16,6	15,1	15,5	14,7	13,2	14,5	12,0	-17,3
Víctimes (dia feiner) per 1.000.000 etapes de desplaçaments	10,5	15,1	12,3	12,6	12,2	12,3	11,8	10,6	11,4	9,7	-14,7
Vehicles implicats (dia feiner) per 1.000.000 etapes de desplaçaments	13,9	18,6	15,6	17,3	15,9	16,6	15,8	14,1	15,7	13,2	-16,1
Col·lisions (dia feiner) per 1.000.000 hores-desplaçament	41,1	52,8	38,2	55,3	69,1	55,2	54,0	60,5	42,5	37,0	-12,9
Víctimes (dia feiner majors 15 anys) per 1.000.000 hores-desplaçament	30,7	43,3	30,3	41,4	53,9	42,3	41,3	47,5	32,3	29,2	-9,5
Vehicles implicats (dia feiner) per 1.000.000 hores-desplaçament	42,4	55,7	39,6	57,8	72,8	59,0	58,2	64,3	45,9	40,5	-11,6

Nota: Les persones lesionades inclouen les persones mortes.

### 5.6.3 Ciclomotor

Taula 5.7: Evolució del nombre de col·lisions amb implicació de CICLOMOTOR, persones lesionades usuàries de ciclomotor, ciclomotors implicats i indicadors segons diferents mesures d'exposició. Barcelona, 2011-2020.

	2011	2012	2013	2014	2015	2016	2017	2018	2019	2020	% dif 2020/19
<b>CICLOMOTORS</b>											
<b>Col·lisions (N)</b>											
Col·lisions amb víctimes	1.287	1.231	1.093	1.155	1.023	973	973	837	900	481	-50,1
Col·lisions amb víctimes en dia feiner	1.033	1.049	861	944	821	776	765	668	712	378	-50,0
<b>Vehicles implicats (N)</b>											
Vehicles implicats en col·lisions amb víctimes	1.335	1.262	1.130	1.186	1.049	993	991	862	922	489	-47,0
Vehicles implicats en col·lisions amb víctimes en dia feiner	1.064	1.079	894	965	846	793	775	687	731	384	-47,5
<b>Persones lesionades (N)</b>											
Persones lesionades o mortes	1.323	1.270	1.137	1.202	1.020	1.005	989	841	913	501	-45,1
Persones lesionades o mortes en dia feiner	1.040	1.080	889	969	803	797	769	660	707	394	-44,3
Persones lesionades o mortes en dia feiner majors de 15 anys	1.031	1.070	881	954	797	785	765	649	703	388	-44,8
Persones lesionades lleus	1.298	1.248	1.116	1.183	1.000	996	969	821	901	495	-45,1
Persones lesionades greus	24	21	20	17	20	8	20	20	11	6	-45,5
Persones mortes a 24 h	1	1	1	2	0	1	0	0	1	0	-100,0
Persones mortes a 30 dies	1	1	1	3	0	2	0	0	1	0	-100,0
<b>Exposició (N)</b>											
Habitants (Padró municipal a 1 de gener)	1.615.448	1.620.943	1.611.822	1.602.386	1.609.468	1.608.710	1.617.455	1.641.548	1.674.903	1.655.949	-1,1
Veh-km anuals (dia feiner)	2.228.565	2.169.396	2.104.254	2.057.750			2.421.913	2.411.797	2.401.681	1.662.650	-30,8
Parc de vehicles	85.405	82.743	63.275	60.758	58.881	50.165	48.951	48.821	49.209	51.536	4,7
Etaques de desplaçaments (dia feiner i desplaçaments de més de 5 minuts)	363.832	362.089	359.289	357.825	364.592	370.016	371.339	376.364	448.157	369.001	-17,7
Hores en desplaçament (dia feiner i majors de 15 anys)	106.899	108.655	117.456	121.050	115.346	128.614	136.809	147.707	140.155	106.604	-23,9
<b>Indicadors (Taxa/Raó)</b>											
Col·lisions per 10.000 hab.	8,0	7,6	6,8	7,2	6,4	6,0	6,0	5,1	5,4	2,9	-45,9
Víctimes per 10.000 hab.	8,2	7,8	7,1	7,5	6,3	6,2	6,1	5,1	5,5	3,0	-44,5
Vehicles implicats per 10.000 hab.	8,3	7,8	7,0	7,4	6,5	6,2	6,1	5,3	5,5	3,0	-46,4
Col·lisions per 100.000 veh-km	46,4	48,4	40,9	45,9	-	-	31,6	27,7	29,6	22,7	-23,3
Víctimes per 100.000 veh-km	46,7	49,8	42,2	47,1	-	-	31,8	27,4	29,4	23,7	-19,5
Vehicles implicats per 100.000 veh-km	47,7	49,7	42,5	46,9	-	-	32,0	28,5	30,4	23,1	-24,1
Col·lisions (dia feiner) per 1.000 vehicles censats	15,1	14,9	17,3	19,0	17,4	19,4	19,9	17,1	18,3	9,3	-49,0
Víctimes (dia feiner) per 1.000 vehicles censats	15,5	15,3	18,0	19,8	17,3	20,0	20,2	17,2	18,6	9,7	-47,6
Vehicles implicats (dia feiner) per 1.000 vehicles censats	15,6	15,3	17,9	19,5	17,8	19,8	20,2	17,7	18,7	9,5	-49,4
Col·lisions (dia feiner) per 1.000.000 etapes de desplaçaments	11,6	11,8	9,8	10,8	9,2	8,6	8,4	7,2	6,5	4,2	-35,5
Víctimes (dia feiner) per 1.000.000 etapes de desplaçaments	11,7	12,2	10,1	11,1	9,0	8,8	8,5	7,2	6,4	4,4	-32,3
Vehicles implicats (dia feiner) per 1.000.000 etapes de desplaçaments	11,9	12,2	10,2	11,0	9,5	8,7	8,5	7,5	6,7	4,2	-36,2
Col·lisions (dia feiner) per 1.000.000 hores-desplaçament	39,4	39,4	29,9	31,8	29,1	24,6	22,8	18,5	20,7	14,5	-30,2
Víctimes (dia feiner majors 15 anys) per 1.000.000 hores-desplaçament	39,4	40,2	30,6	32,2	28,2	24,9	22,8	17,9	20,5	14,9	-27,4
Vehicles implicats (dia feiner) per 1.000.000 hores-desplaçament	40,6	40,5	31,1	32,5	29,9	25,2	23,1	19,0	21,3	14,7	-30,9

Nota: Les persones lesionades inclouen les persones mortes.

## 5.6.4 Motocicleta

**Taula 5.8:** Evolució del nombre de col·lisions amb implicació de MOTOCICLETA, persones lesionades usuàries de motocicleta, motocicletes implicades i indicadors segons diferents mesures d'exposició. Barcelona, 2011-2020.

	2011	2012	2013	2014	2015	2016	2017	2018	2019	2020	% dif 2020/19
<b>MOTOCICLETES</b>											
<b>Col·lisions (N)</b>											
Col·lisions amb víctimes	4.016	4.312	4.628	4.865	5.186	5.404	5.408	5.308	5.188	3.163	-39,0
Col·lisions amb víctimes en dia feiner	3.423	3.729	3.942	4.134	4.371	4.546	4.518	4.444	4.383	2.636	-39,9
<b>Vehicles implicats (N)</b>											
Vehicles implicats en col·lisions amb víctimes	4.428	4.752	5.087	5.418	5.766	6.021	6.018	5.935	5.854	3.601	-38,5
Vehicles implicats en col·lisions amb víctimes en dia feiner	3.782	4.115	4.358	4.621	4.889	5.098	5.051	4.991	4.980	3.009	-39,6
<b>Persones lesionades (N)</b>											
Persones lesionades o mortes	4.329	4.616	4.996	5.261	5.562	5.840	5.864	5.779	5.583	3.409	-38,9
Persones lesionades o mortes en dia feiner	3.630	3.933	4.181	4.406	4.630	4.857	4.846	4.760	4.640	2.796	-39,7
Persones lesionades o mortes en dia feiner majors de 15 anys	3.609	3.911	4.153	4.374	4.596	4.818	4.820	4.727	4.603	2.777	-39,7
Persones lesionades lleus	4.208	4.472	4.850	5.106	5.460	5.741	5.737	5.641	5.459	3.322	-39,1
Persones lesionades greus	109	129	136	140	85	92	120	127	112	80	-28,6
Persones mortes a 24 h	12	15	10	15	17	7	7	11	12	7	-41,7
Persones mortes a 30 dies	15	17	13	17	19	8	8	12	15	7	-53,3
<b>Exposició (N)</b>											
Habitants (Padró municipal a 1 de gener)	1.615.448	1.620.943	1.611.822	1.602.386	1.609.468	1.608.710	1.617.455	1.641.548	1.674.903	1.655.949	-1,1
Veh-km anuals (dia feiner)	2.228.565	2.169.396	2.104.254	2.057.750	-	-	2.421.913	2.411.797	2.401.681	1.662.650	-30,8
Parc de vehicles	210.328	213.875	203.414	207.573	214.837	202.818	208.454	214.510	216.737	219.554	1,3
Etaques de desplaçaments (dia feiner i desplaçaments de més de 5 minuts)	363.832	362.089	359.289	357.825	364.592	370.016	371.339	376.364	448.158	369.001	-17,7
Hores en desplaçament (dia feiner i majors de 15 anys)	106.899	108.655	117.456	121.050	115.346	128.614	136.809	147.707	140.155	106.604	-23,9
<b>Indicadors (Taxa/Raó)</b>											
Col·lisions per 10.000 hab.	24,9	26,6	28,7	30,4	32,2	33,6	33,4	32,3	31,0	19,1	-38,3
Víctimes per 10.000 hab.	26,8	28,5	31,0	32,8	34,6	36,3	36,3	35,2	33,3	20,6	-38,2
Vehicles implicats per 10.000 hab.	27,4	29,3	31,6	33,8	35,8	37,4	37,2	36,2	35,0	21,7	-37,8
Col·lisions per 100.000 veh-km	153,6	171,9	187,3	200,9	-	-	186,5	184,3	182,5	158,5	-13,1
Víctimes per 100.000 veh-km	162,9	181,3	198,7	214,1	-	-	200,1	197,4	193,2	168,2	-13,0
Vehicles implicats per 100.000 veh-km	169,7	189,7	207,1	224,6	-	-	208,6	206,9	207,4	181,0	-12,7
Col·lisions (dia feiner) per 1.000 vehicles censats	19,1	20,2	22,8	23,4	24,1	26,6	25,9	24,7	23,9	14,4	-39,8
Víctimes (dia feiner) per 1.000 vehicles censats	20,6	21,6	24,6	25,3	25,9	28,8	28,1	26,9	25,8	15,5	-39,7
Vehicles implicats (dia feiner) per 1.000 vehicles censats	21,1	22,2	25,0	26,1	26,8	29,7	28,9	27,7	27,0	16,4	-39,3
Col·lisions (dia feiner) per 1.000.000 etapes de desplaçaments	38,4	42,0	44,8	47,2	48,9	50,1	49,7	48,2	39,9	29,2	-27,0
Víctimes (dia feiner) per 1.000.000 etapes de desplaçaments	40,7	44,3	47,5	50,3	51,8	53,6	53,3	51,6	42,3	30,9	-26,8
Vehicles implicats (dia feiner) per 1.000.000 etapes de desplaçaments	42,4	46,4	49,5	52,7	54,7	56,2	55,5	54,1	45,4	33,3	-26,6
Col·lisions (dia feiner) per 1.000.000 hores-desplaçament	130,7	140,1	137,0	139,4	154,7	144,3	134,8	122,8	127,6	100,9	-20,9
Víctimes (dia feiner majors 15 anys) per 1.000.000 hores-desplaçament	137,8	146,9	144,3	147,5	162,6	152,9	143,8	130,6	134,0	106,3	-20,7
Vehicles implicats (dia feiner) per 1.000.000 hores-desplaçament	144,4	154,6	151,4	155,8	173,0	161,8	150,7	137,9	145,0	115,2	-20,6

Nota: Les persones lesionades inclouen les persones mortes.

## 5.6.5 Turisme (exclou taxi i furgoneta)

**Taula 5.9:** Evolució del nombre de col·lisions amb implicació de TURISME, persones lesionades usuàries de turisme, turismes implicats i indicadors segons diferents mesures d'exposició. Barcelona, 2011-2020.

### TURISMES

	2011	2012	2013	2014	2015	2016	2017	2018	2019	2020	% dif 2020/19
<b>Col·lisions (N)</b>											
Col·lisions amb víctimes	4.496	4.768	4.950	4.872	5.137	5.263	5.193	5.051	5.104	3.047	-40,3
Col·lisions amb víctimes en dia feiner	3.571	3.909	3.938	3.900	4.091	4.189	4.101	3.981	4.024	2.405	-40,2
<b>Vehicles implicats (N)</b>											
Vehicles implicats en col·lisions amb víctimes	5.644	6.145	6.331	6.162	6.452	6.543	6.479	6.319	6.277	3.672	-41,5
Vehicles implicats en col·lisions amb víctimes en dia feiner	4.387	4.931	4.982	4.823	5.056	5.115	5.039	4.897	4.837	2.858	-40,9
<b>Persones lesionades (N)</b>											
Persones lesionades o mortes	2.179	2.435	2.573	2.370	2.409	2.323	2.359	2.217	2.085	1.159	-44,4
Persones lesionades o mortes en dia feiner	1.536	1.784	1.847	1.672	1.764	1.632	1.672	1.539	1.429	794	-44,4
Persones lesionades o mortes en dia feiner majors de 15 anys	1.455	1.680	1.770	1.598	1.669	1.528	1.581	1.471	1.359	761	-44,0
Persones lesionades lleus	2.167	2.425	2.557	2.357	2.396	2.315	2.349	2.210	2.071	1.155	-44,2
Persones lesionades greus	7	10	15	10	9	7	10	6	13	3	-76,9
Persones mortes a 24 h	4	0	1	3	4	1	0	1	1	1	0,0
Persones mortes a 30 dies	4	1	1	4	4	1	0	1	2	1	-50,0
<b>Exposició (N)</b>											
Habitants (Padró municipal a 1 de gener)	1.615.448	1.620.943	1.611.822	1.602.386	1.609.468	1.608.710	1.617.455	1.641.548	1.674.903	1.655.949	-1,1
Veh-km anuals (dia feiner)	6.908.920	6.861.124	6.724.717	6.554.581	-	-	6.873.291	6.979.608	7.085.926	5.758.571	-18,7
Parc de vehicles	591.733	584.848	564.194	564.700	570.345	491.952	491.258	492.140	486.403	479.315	-1,5
Etaques de desplaçaments (dia feiner i desplaçaments de més de 5 minuts)	1.276.701	1.261.035	1.244.131	1.230.126	1.259.674	1.281.346	1.282.706	1.281.352	1.145.857	980.807	-14,4
Hores en desplaçament (dia feiner i majors de 15 anys)	542.499	512.549	486.588	491.024	588.031	560.701	543.292	616.432	623.967	467.311	-25,1
<b>Indicadors (Taxa/Raó)</b>											
Col·lisions per 10.000 hab.	27,8	29,4	30,7	30,4	31,9	32,7	32,1	30,8	30,5	18,4	-39,6
Víctimes per 10.000 hab.	13,5	15,0	16,0	14,8	15,0	14,4	14,6	13,5	12,4	7,0	-43,8
Vehicles implicats per 10.000 hab.	34,9	37,9	39,3	38,5	40,1	40,7	40,1	38,5	37,5	22,2	-40,8
Col·lisions per 100.000 veh-km	51,7	57,0	58,6	59,5	-	-	59,7	57,0	56,8	41,8	-26,5
Víctimes per 100.000 veh-km	22,2	26,0	27,5	25,5	-	-	24,3	22,0	20,2	13,8	-31,6
Vehicles implicats per 100.000 veh-km	63,5	71,9	74,1	73,6	-	-	73,3	70,2	68,3	49,6	-27,3
Col·lisions (dia feiner) per 1.000 vehicles censats	7,6	8,2	8,8	8,6	9,0	10,7	10,6	10,3	10,5	6,4	-39,4
Víctimes (dia feiner) per 1.000 vehicles censats	3,7	4,2	4,6	4,2	4,2	4,7	4,8	4,5	4,3	2,4	-43,6
Vehicles implicats (dia feiner) per 1.000 vehicles censats	9,5	10,5	11,2	10,9	11,3	13,3	13,2	12,8	12,9	7,7	-40,6
Col·lisions (dia feiner) per 1.000.000 etapes de desplaçaments	11,4	12,7	12,9	12,9	13,3	13,3	13,0	12,7	14,3	10,0	-30,2
Víctimes (dia feiner) per 1.000.000 etapes de desplaçaments	4,9	5,8	6,1	5,5	5,7	5,2	5,3	4,9	5,1	3,3	-35,1
Vehicles implicats (dia feiner) per 1.000.000 etapes de desplaçaments	14,0	16,0	16,3	16,0	16,4	16,3	16,0	15,6	17,2	11,9	-31,0
Col·lisions (dia feiner) per 1.000.000 hores-desplaçament	26,9	31,1	33,0	32,4	28,4	30,5	30,8	26,4	26,3	21,0	-20,2
Víctimes (dia feiner majors 15 anys) per 1.000.000 hores-desplaçament	10,9	13,4	14,8	13,3	11,6	11,1	11,9	9,7	8,9	6,6	-25,2
Vehicles implicats (dia feiner) per 1.000.000 hores-desplaçament	33,0	39,3	41,8	40,1	35,1	37,2	37,9	32,4	31,6	25,0	-21,1

Nota: Les persones lesionades inclouen les persones mortes.

## 5.6.6 Taxi

**Taula 5.10:** Evolució del nombre de col·lisions amb implicació de TAXI, persones lesionades usuàries de taxi, taxis implicats i indicadors segons diferents mesures d'exposició. Barcelona, 2011-2020.

	2011	2012	2013	2014	2015	2016	2017	2018	2019	2020	% dif 2020/19
<b>TAXIS</b>											
<b>Col·lisions (N)</b>											
Col·lisions amb víctimes	784	940	862	915	921	896	926	896	587	205	-65,1
Col·lisions amb víctimes en dia feiner	607	770	669	711	719	706	731	697	439	166	-62,2
<b>Vehicles implicats (N)</b>											
Vehicles implicats en col·lisions amb víctimes	818	989	888	968	959	937	966	938	611	208	-66,0
Vehicles implicats en col·lisions amb víctimes en dia feiner	630	806	686	750	742	736	760	725	458	168	-63,3
<b>Persones lesionades (N)</b>											
Persones lesionades o mortes	279	360	324	292	295	282	286	316	179	57	-68,2
Persones lesionades o mortes en dia feiner	191	266	233	201	200	214	195	221	97	40	-58,8
Persones lesionades o mortes en dia feiner majors de 15 anys	189	263	226	200	198	211	193	218	94	37	-60,6
Persones lesionades lleus	278	354	323	291	294	282	284	314	179	57	-68,2
Persones lesionades greus	1	5	1	1	1	0	2	2	0	0	
Persones mortes a 24 h	0	1	0	0	0	0	0	0	0	0	
Persones mortes a 30 dies	0	1	0	0	0	0	0	0	0	0	
<b>Exposició (N)</b>											
Habitants (Padró municipal a 1 de gener)	1.615.448	1.620.943	1.611.822	1.602.386	1.609.468	1.608.710	1.617.455	1.641.548	1.674.903	1.655.949	-1,1
Veh-km anuals (dia feiner)	1.558.416	1.571.028	1.570.168	1.529.187	-	-	1.313.705	-	1.346.790	1.060.915	-21,2
Parc de vehicles	-	-	-	-	-	-	-	827.278	824.801	822.211	-0,3
Etaques de desplaçaments (dia feiner i desplaçaments de més de 5 minuts)	154.681	149.994	147.158	145.091	146.977	148.447	149.562	150.397	-	41.945	
Hores en desplaçament (dia feiner i majors de 15 anys)	25.798	37.151	25.321	16.149	24.929	19.433	20.089	42.921	37.430	17.732	-52,6
<b>Indicadors (Taxa/Raó)</b>											
Col·lisions per 10.000 hab.	4,9	5,8	5,3	5,7	5,7	5,6	5,7	5,5	3,5	1,2	-64,7
Víctimes per 10.000 hab.	1,7	2,2	2,0	1,8	1,8	1,8	1,8	1,9	1,1	0,3	-67,8
Vehicles implicats per 10.000 hab.	5,1	6,1	5,5	6,0	6,0	5,8	6,0	5,7	3,6	1,3	-65,6
Col·lisions per 100.000 veh-km	38,9	49,0	42,6	46,5	-	-	55,6	-	32,6	15,6	-52,0
Víctimes per 100.000 veh-km	12,3	16,9	14,8	13,1	-	-	14,8	-	7,2	3,8	-47,7
Vehicles implicats per 100.000 veh-km	40,4	51,3	43,7	49,0	-	-	57,9	-	34,0	15,8	-53,4
Col·lisions (dia feiner) per 1.000 vehicles censats	-	-	-	-	-	-	-	-	-	0,2	-65,0
Víctimes (dia feiner) per 1.000 vehicles censats	-	-	-	-	-	-	-	-	-	0,1	-68,1
Vehicles implicats (dia feiner) per 1.000 vehicles censats	-	-	-	-	-	-	-	-	-	0,3	-65,9
Col·lisions (dia feiner) per 1.000.000 etapes de desplaçaments	16,0	21,0	18,6	20,0	20,0	19,4	19,9	18,9	-	16,2	
Víctimes (dia feiner) per 1.000.000 etapes de desplaçaments	5,0	7,2	6,5	5,7	5,6	5,9	5,3	6,0	-	3,9	
Vehicles implicats (dia feiner) per 1.000.000 etapes de desplaçaments	16,6	21,9	19,0	21,1	20,6	20,2	20,7	19,7	-	16,3	
Col·lisions (dia feiner) per 1.000.000 hores-desplaçament	96,0	84,6	107,8	179,7	117,7	148,3	148,5	66,3	47,9	38,2	-20,2
Víctimes (dia feiner majors 15 anys) per 1.000.000 hores-desplaçament	29,9	28,9	36,4	50,5	32,4	44,3	39,2	20,7	10,3	8,5	-16,9
Vehicles implicats (dia feiner) per 1.000.000 hores-desplaçament	99,7	88,6	110,6	189,6	121,5	154,6	154,4	68,9	49,9	38,7	-22,6
						-	-				

Nota: Les persones lesionades inclouen les persones mortes.



## 5.6.7 Furgoneta

**Taula 5.11:** Evolució del nombre de col·lisions amb implicació de FURGONETA, persones lesionades usuàries de furgoneta, furgonetes implicades i indicadors segons diferents mesures d'exposició. Barcelona, 2011-2020.

	2011	2012	2013	2014	2015	2016	2017	2018	2019	2020	% dif 2020/19
<b>FURGONETES</b>											
<b>Col·lisions (N)</b>											
Col·lisions amb víctimes	947	948	998	973	1.021	1.072	1.181	1.109	1.087	776	-28,6
Col·lisions amb víctimes en dia feiner	845	855	881	877	920	951	1.045	971	960	696	-27,5
<b>Vehicles implicats (N)</b>											
Vehicles implicats en col·lisions amb víctimes	995	1.001	1.043	1.008	1.058	1.115	1.222	1.152	1.138	819	-28,0
Vehicles implicats en col·lisions amb víctimes en dia feiner	891	905	921	910	956	991	1.083	1.005	1.009	736	-27,1
<b>Persones lesionades (N)</b>											
Persones lesionades o mortes	181	224	241	163	206	194	225	223	208	130	-37,5
Persones lesionades o mortes en dia feiner	146	188	188	142	171	162	175	176	174	110	-36,8
Persones lesionades o mortes en dia feiner majors de 15 anys	146	187	183	138	168	159	171	152	167	110	-34,1
Persones lesionades lleus	180	220	240	162	205	194	224	221	205	130	-36,6
Persones lesionades greus	1	4	1	1	1	0	1	1	3	0	-100,0
Persones mortes a 24 h	0	0	0	0	0	0	0	1	0	0	
Persones mortes a 30 dies	0	0	0	0	0	0	0	1	0	0	
<b>Exposició (N)</b>											
Habitants (Padró municipal a 1 de gener)	1.615.448	1.620.943	1.611.822	1.602.386	1.609.468	1.608.710	1.617.455	1.641.548	1.674.903	1.655.949	-1,1
Veh-km anuals (dia feiner)	1.861.275	1.863.239	1.824.818	1.809.860	-	-	1.639.426	1.661.904	1.684.382	1.268.157	-24,7
Parc de vehicles	31.831	29.810	41.875	42.869	43.948	37.263	37.553	37.836	39.311	39.177	-0,3
Etaques de desplaçaments (dia feiner i desplaçaments de més de 5 minuts)	447.815	433.394	424.786	425.607	436.161	441.461	448.771	456.182	-	51.698	
Hores en desplaçament (dia feiner i majors de 15 anys)	14.953	14.387	10.177	19.065	11.487	21.767	21.063	32.315	41.282	26.076	-36,8
<b>Indicadors (Taxa/Raó)</b>											
Col·lisions per 10.000 hab.	5,9	5,8	6,2	6,1	6,3	6,7	7,3	6,8	6,5	4,7	-27,8
Víctimes per 10.000 hab.	1,1	1,4	1,5	1,0	1,3	1,2	1,4	1,4	1,2	0,8	-36,8
Vehicles implicats per 10.000 hab.	6,2	6,2	6,5	6,3	6,6	6,9	7,6	7,0	6,8	4,9	-27,2
Col·lisions per 100.000 veh-km	45,4	45,9	48,3	48,5	-	-	63,7	58,4	57,0	54,9	-3,7
Víctimes per 100.000 veh-km	7,8	10,1	10,3	7,8	-	-	10,7	10,6	10,3	8,7	-16,0
Vehicles implicats per 100.000 veh-km	47,9	48,6	50,5	50,3	-	-	66,1	60,5	59,9	58,0	-3,1
Col·lisions (dia feiner) per 1.000 vehicles censats	29,8	31,8	23,8	22,7	23,2	28,8	31,4	29,3	27,7	19,8	-28,4
Víctimes (dia feiner) per 1.000 vehicles censats	5,7	7,5	5,8	3,8	4,7	5,2	6,0	5,9	5,3	3,3	-37,3
Vehicles implicats (dia feiner) per 1.000 vehicles censats	31,3	33,6	24,9	23,5	24,1	29,9	32,5	30,4	28,9	20,9	-27,8
Col·lisions (dia feiner) per 1.000.000 etapes de desplaçaments	7,7	8,1	8,5	8,4	8,6	8,8	9,5	8,7	-	55,0	
Víctimes (dia feiner) per 1.000.000 etapes de desplaçaments	1,3	1,8	1,8	1,4	1,6	1,5	1,6	1,6	-	8,7	
Vehicles implicats (dia feiner) per 1.000.000 etapes de desplaçaments	8,1	8,5	8,8	8,7	8,9	9,2	9,9	9,0	-	58,1	
Col·lisions (dia feiner) per 1.000.000 hores-desplaçament	230,7	242,6	353,3	187,8	326,9	178,3	202,5	122,6	94,9	108,9	14,8
Víctimes (dia feiner majors 15 anys) per 1.000.000 hores-desplaçament	39,9	53,1	73,4	29,5	59,7	29,8	33,1	19,2	16,5	17,2	4,3
Vehicles implicats (dia feiner) per 1.000.000 hores-desplaçament	243,2	256,8	369,4	194,8	339,7	185,8	209,9	126,9	99,8	115,2	15,5

Nota: Les persones lesionades inclouen les persones mortes.

## 5.6.8 Autobús

**Taula 5.12:** Evolució del nombre de col·lisions amb implicació d'AUTOBÚS, persones lesionades usuàries d'autobús, autobús implicats i indicadors segons diferents mesures d'exposició. Barcelona, 2011-2020.

### AUTOBÚS

	2011	2012	2013	2014	2015	2016	2017	2018	2019	2020	% dif 2020/19
<b>Col·lisions (N)</b>											
Col·lisions amb víctimes	416	383	453	434	480	493	539	547	548	357	-34,9
Col·lisions amb víctimes en dia feiner	343	312	373	367	395	417	437	450	467	297	-36,4
<b>Vehicles implicats (N)</b>											
Vehicles implicats en col·lisions amb víctimes	421	385	456	437	487	496	544	553	559	362	-35,2
Vehicles implicats en col·lisions amb víctimes en dia feiner	348	314	376	370	402	420	441	456	478	302	-36,8
<b>Persones lesionades (N)</b>											
Persones lesionades o mortes	346	336	426	387	501	501	506	571	601	374	-37,8
Persones lesionades o mortes en dia feiner	277	272	364	324	410	424	413	480	503	301	-40,2
Persones lesionades o mortes en dia feiner majors de 15 anys	271	266	357	314	394	407	396	461	484	287	-40,7
Persones lesionades lleus	342	334	421	385	498	499	503	564	599	369	-38,4
Persones lesionades greus	4	2	5	2	3	2	3	7	1	5	400,0
Persones mortes a 24 h	0	0	0	0	0	0	0	0	1	0	-100,0
Persones mortes a 30 dies	0	0	0	0	0	0	0	0	1	0	
<b>Exposició (N)</b>											
Habitants (Padró municipal a 1 de gener)	1.615.448	1.620.943	1.611.822	1.602.386	1.609.468	1.608.710	1.617.455	1.641.548	1.674.903	1.655.949	-1,1
Veh-km anuals (dia feiner)	217.630	227.156	222.653	223.366	-	-	190.515	159.135	127.754	105.769	-17,2
Parc de vehicles	2.439	2.387	2.328	2.296	-	-	-	-	-	2.494	-3,7
Etaques de desplaçaments (dia feiner i desplaçaments de més de 5 minuts)	984.657	945.006	961.020	978.660	999.973	1.042.547	1.080.188	1.114.819	724.789	396.543	-45,3
Hores en desplaçament (dia feiner i majors de 15 anys)	377.207	406.473	356.967	371.865	381.719	388.862	416.189	445.816	401.652	212.333	-47,1
<b>Indicadors (Taxa/Raó)</b>											
Col·lisions per 10.000 hab.	2,6	2,4	2,8	2,7	3,0	3,1	3,3	3,3	3,3	2,2	-34,1
Víctimes per 10.000 hab.	2,1	2,1	2,6	2,4	3,1	3,1	3,1	3,5	3,6	2,3	-37,1
Vehicles implicats per 10.000 hab.	2,6	2,4	2,8	2,7	3,0	3,1	3,4	3,4	3,3	2,2	-34,5
Col·lisions per 100.000 veh-km	157,6	137,4	167,5	164,3	-	-	229,4	282,8	365,5	280,8	-23,2
Víctimes per 100.000 veh-km	127,3	119,7	163,5	145,1	-	-	216,8	301,6	393,7	284,6	-27,7
Vehicles implicats per 100.000 veh-km	159,9	138,2	168,9	165,6	-	-	231,5	286,5	374,2	285,5	-23,7
Col·lisions (dia feiner) per 1.000 vehicles censats	170,6	160,5	194,6	189,0	-	-	-	-	-	143,1	-32,3
Víctimes (dia feiner) per 1.000 vehicles censats	141,9	140,8	183,0	168,6	-	-	-	-	-	150,0	-35,4
Vehicles implicats (dia feiner) per 1.000 vehicles censats	172,6	161,3	195,9	190,3	-	-	-	-	-	145,1	-32,7
Col·lisions (dia feiner) per 1.000.000 etapes de desplaçaments	1,4	1,3	1,6	1,5	1,6	1,6	1,7	1,6	2,6	3,1	16,2
Víctimes (dia feiner) per 1.000.000 etapes de desplaçaments	1,1	1,2	1,5	1,4	1,7	1,7	1,6	1,8	2,8	3,1	9,4
Vehicles implicats (dia feiner) per 1.000.000 etapes de desplaçaments	1,4	1,4	1,6	1,5	1,6	1,6	1,7	1,7	2,7	3,1	15,5
Col·lisions (dia feiner) per 1.000.000 hores-desplaçament	3,7	3,1	4,3	4,0	4,2	4,4	4,3	4,1	4,7	5,7	20,3
Víctimes (dia feiner majors 15 anys) per 1.000.000 hores-desplaçament	2,9	2,7	4,1	3,4	4,2	4,3	3,9	4,2	4,9	5,5	12,2
Vehicles implicats (dia feiner) per 1.000.000 hores-desplaçament	3,8	3,2	4,3	4,1	4,3	4,4	4,3	4,2	4,9	5,8	19,5

Nota: Les persones lesionades inclouen les persones mortes.

## 5.6.9 Camió

**Taula 5.13:** Evolució del nombre de col·lisions amb implicació de CAMIÓ, persones lesionades usuàries de camions, camions implicats i indicadors segons diferents mesures d'exposició. Barcelona, 2011-2020.

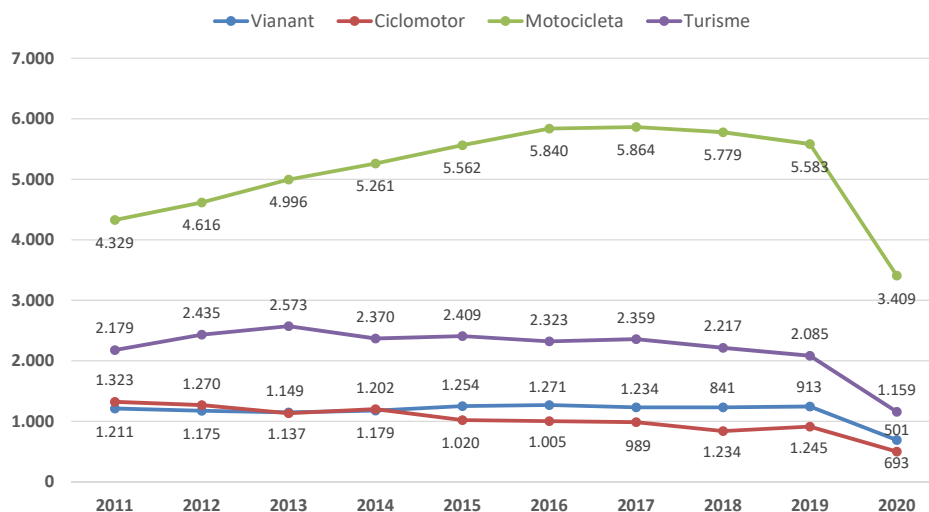
### CAMIÓ

	2011	2012	2013	2014	2015	2016	2017	2018	2019	2020	% dif 2020/19
<b>Col·lisions (N)</b>											
Col·lisions amb víctimes	302	275	289	279	303	309	290	310	313	204	-34,8
Col·lisions amb víctimes en dia feiner	273	250	263	262	280	281	266	275	296	189	-36,1
<b>Vehicles implicats (N)</b>											
Vehicles implicats en col·lisions amb víctimes	316	281	294	289	310	316	302	320	322	210	-34,8
Vehicles implicats en col·lisions amb víctimes en dia feiner	286	255	267	272	286	288	276	284	305	195	-36,1
<b>Persones lesionades (N)</b>											
Persones lesionades o mortes	37	19	40	32	32	35	40	38	40	16	-60,0
Persones lesionades o mortes en dia feiner	34	17	36	31	24	32	38	29	35	15	-57,1
Persones lesionades o mortes en dia feiner majors de 15 anys	33	17	36	31	24	32	36	29	35	15	-57,1
Persones lesionades lleus	37	18	40	32	30	35	40	38	40	16	-60,0
Persones lesionades greus	0	1	0	0	2	0	0	0	0	0	
Persones mortes a 24 h	0	0	0	0	0	0	0	0	0	0	
Persones mortes a 30 dies	0	0	0	0	0	0	0	0	0	-	
<b>Exposició (N)</b>											
Habitants (Padró municipal a 1 de gener)	1.615.448	1.620.943	1.611.822	1.602.386	1.609.468	1.608.710	1.617.455	1.641.548	1.674.903	1.655.949	-1,1
Veh-km anuals (dia feiner)	385.030	392.309	383.945	385.481	-	-	604.703	619.734	634.765	303.088	-52,3
Parc de vehicles	26.111	25.094	22.044	21.171	20.763	16.448	16.107	15.606	16.057	15.344	-4,4
Etales de desplaçaments (dia feiner i desplaçaments de més de 5 minuts)	447.815	433.394	424.786	425.607	436.161	441.461	448.771	456.182	-	51.698	
Hores en desplaçament (dia feiner i majors de 15 anys)	14.953	14.387	10.177	19.065	11.487	21.767	21.063	32.315	41.282	26.078	-36,8
<b>Indicadors (Taxa/Raó)</b>											
Col·lisions per 10.000 hab.	1,9	1,7	1,8	1,7	1,9	1,9	1,8	1,9	1,9	1,2	-34,1
Víctimes per 10.000 hab.	0,2	0,1	0,2	0,2	0,2	0,2	0,2	0,2	0,2	0,1	-59,5
Vehicles implicats per 10.000 hab.	2,0	1,7	1,8	1,8	1,9	2,0	1,9	1,9	1,9	1,3	-34,0
Col·lisions per 100.000 veh-km	70,9	63,7	68,5	68,0	-	-	44,0	44,4	46,6	62,4	33,7
Víctimes per 100.000 veh-km	8,8	4,3	9,4	8,0	-	-	6,3	4,7	5,5	4,9	-10,2
Vehicles implicats per 100.000 veh-km	74,3	65,0	69,5	70,6	-	-	45,6	45,8	48,0	64,3	33,9
Col·lisions (dia feiner) per 1.000 vehicles censats	11,6	11,0	13,1	13,2	14,6	18,8	18,0	19,9	19,5	13,3	-31,8
Víctimes (dia feiner) per 1.000 vehicles censats	1,4	0,8	1,8	1,5	1,5	2,1	2,5	2,4	2,5	1,0	-58,1
Vehicles implicats (dia feiner) per 1.000 vehicles censats	12,1	11,2	13,3	13,7	14,9	19,2	18,7	20,5	20,1	13,7	-31,8
Col·lisions (dia feiner) per 1.000.000 etapes de desplaçaments	2,5	2,4	2,5	2,5	2,6	2,6	2,4	2,5	-	14,9	
Víctimes (dia feiner) per 1.000.000 etapes de desplaçaments	0,3	0,2	0,3	0,3	0,2	0,3	0,3	0,3	-	1,2	
Vehicles implicats (dia feiner) per 1.000.000 etapes de desplaçaments	2,6	2,4	2,6	2,6	2,7	2,7	2,5	2,5	-	15,4	
Col·lisions (dia feiner) per 1.000.000 hores-desplaçament	74,5	70,9	105,5	56,1	99,5	52,7	51,5	34,7	29,3	29,6	1,1
Víctimes (dia feiner majors 15 anys) per 1.000.000 hores-desplaçament	9,0	4,8	14,4	6,6	8,5	6,0	7,0	3,7	3,5	2,3	-32,2
Vehicles implicats (dia feiner) per 1.000.000 hores-desplaçament	78,1	72,3	107,1	58,2	101,6	54,0	53,5	35,9	30,2	30,5	1,2

Nota: Les persones lesionades inclouen les persones mortes.

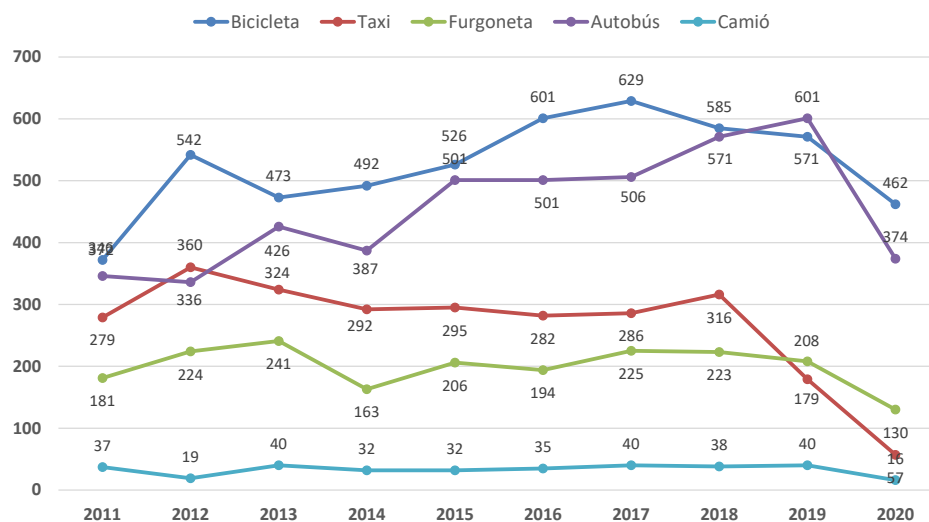
### 5.6.10 Comparació d'indicadors entre modes de transport

**Figura 5.3:** Persones lesionades com a vianants o circulant en ciclomotor, motocicleta o turisme. Barcelona, 2011-2020.



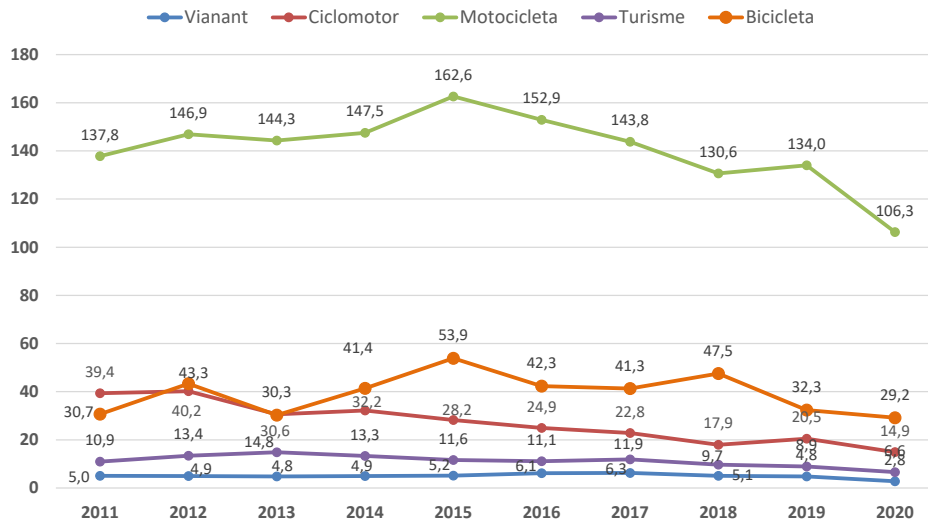
Nota: Les persones lesionades inclouen les persones mortes.

**Figura 5.4:** Persones lesionades circulant en bicicleta, furgoneta, taxi o camió. Barcelona, 2011-2020.



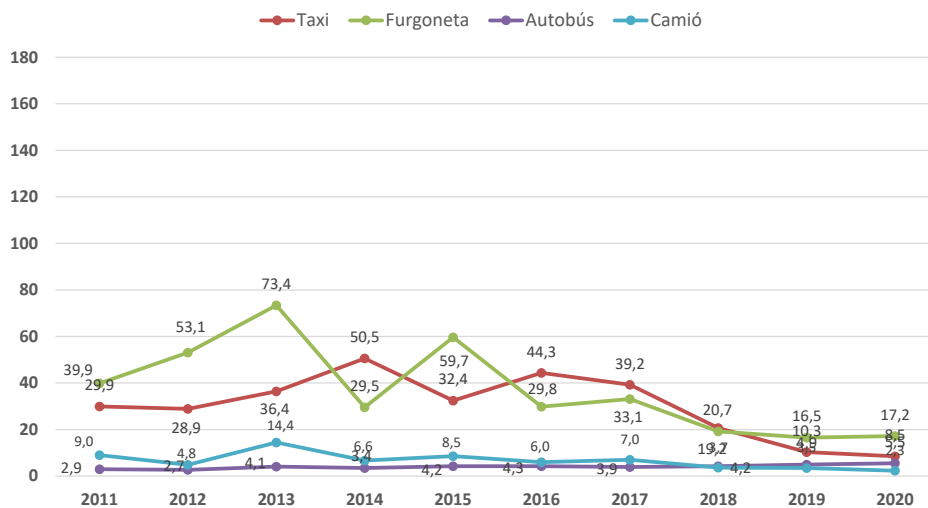
Nota: Les persones lesionades inclouen les persones mortes.

**Figura 5.5:** Taxa de persones lesionades per milió de persones-hores en desplaçament com a vianants o circulant en ciclomotor, motocicleta o turisme. Barcelona, 2011-2020.



Nota: Les persones lesionades inclouen les persones mortes.

**Figura 5.6:** Taxa de persones lesionades per milió de persones-hores en desplaçament en bicicleta, furgoneta, taxi o camió. Barcelona, 2011-2020.



Nota: Les persones lesionades inclouen les persones mortes.

## **5.7 Indicadors de lesions per trànsit segons sexe i grups d'edat.**

### 5.7.1 Taxa de persones lesionades per 10.000 habitants

**Taula 5.14:** Evolució del nombre de persones lesionades, nombre d'habitants i taxa de persones lesionades per 10.000 habitants, segons grup d'edat, en HOMES. Barcelona, 2011-2020.

HOMES	2011	2012	2013	2014	2015	2016	2017	2018	2019	2020	% dif 2020/19
<b>Persones lesionades (N)</b>											
Persones lesionades o mortes											
0-5 anys	79	69	62	74	83	79	77	53	78	32	-59,0
6-13 anys	115	127	108	122	125	136	120	123	128	63	-50,8
14-17 anys	140	129	117	103	123	89	120	96	86	82	-4,7
18-24 anys	1.047	1.055	1.052	1.029	1.048	1.021	982	909	947	565	-40,3
25-34 anys	1.999	1.890	1.920	1.918	2.057	1.999	1.958	2.037	1.947	1.152	-40,8
35-44 anys	1.422	1.578	1.678	1.666	1.753	1.722	1.689	1.700	1.707	1.017	-40,4
45-64 anys	1.200	1.531	1.640	1.637	1.768	1.820	1.763	1.908	1.905	1.227	-35,6
65-74 anys	162	184	216	200	197	236	242	220	230	132	-42,6
75 o més anys	140	165	173	153	152	166	169	169	162	114	-29,6
Desconeguda	79	84	75	91	89	83	44	14	15	4	-73,3
<b>Exposició (N)</b>											
Habitants (Padró municipal a 1 de gener)											
0-5 anys	43.874	43.512	42.801	42.860	42.556	42.280	42.211	41.652	39.836	39.836	-3,5
6-13 anys	51.982	52.640	53.226	53.789	55.005	55.815	56.511	57.341	57.019	57.019	-0,9
14-17 anys	25.621	25.466	25.428	25.677	26.114	26.377	27.023	27.668	28.579	28.579	0,2
18-24 anys	54.618	53.953	53.031	51.652	52.304	52.164	53.071	54.821	57.909	57.909	0,0
25-34 anys	133.822	129.102	124.077	117.245	113.032	110.166	110.354	115.284	121.413	121.413	-1,0
35-44 anys	135.605	137.350	136.426	136.347	137.112	135.522	134.524	135.001	131.225	131.225	-3,8
45-64 anys	191.834	193.592	193.865	194.348	197.778	199.610	201.839	206.172	211.468	211.468	0,2
65-74 anys	66.731	67.038	67.642	69.531	71.543	71.330	72.115	72.257	71.010	71.010	-1,2
75 o més anys	66.335	66.839	67.205	66.867	67.073	67.630	67.278	67.658	69.074	69.074	0,1
<b>Indicador (Taxa)</b>											
Persones lesionades o mortes per 10.000 habitants											
0-5 anys	18,0	15,9	14,5	17,3	19,5	18,7	18,2	12,7	18,9	8,0	-57,5
6-13 anys	22,1	24,1	20,3	22,7	22,7	24,4	21,2	21,5	22,3	11,0	-50,4
14-17 anys	54,6	50,7	46,0	40,1	47,1	33,7	44,4	34,7	30,1	28,7	-4,8
18-24 anys	191,7	195,5	198,4	199,2	200,4	195,7	185,0	165,8	163,6	97,6	-40,4
25-34 anys	149,4	146,4	154,7	163,6	182,0	181,5	177,4	176,7	158,8	94,9	-40,3
35-44 anys	104,9	114,9	123,0	122,2	127,9	127,1	125,6	125,9	125,2	77,5	-38,1
45-64 anys	62,6	79,1	84,6	84,2	89,4	91,2	87,3	92,5	90,3	58,0	-35,7
65-74 anys	24,3	27,4	31,9	28,8	27,5	33,1	33,6	30,4	32,0	18,6	-41,9
75 o més anys	11,9	12,6	11,2	13,6	13,3	12,3	6,5	2,1	23,5	16,5	-29,7

Nota: Es desconeix el sexe de 4 persones. Les persones lesionades inclouen les persones mortes.

**Taula 5.15:** Evolució del nombre de persones lesionades, nombre d'habitants i taxa de persones lesionades per 10.000 habitants, segons grup d'edat, en DONES. Barcelona, 2011-2020.

DONES	2011	2012	2013	2014	2015	2016	2017	2018	2019	2020	% dif 2019/18
<b>Persones lesionades (N)</b>											
Persones lesionades o mortes											
0-5 anys	35	57	52	50	52	73	56	45	41	36	-12,2
6-13 anys	77	86	80	82	82	96	88	86	92	68	-26,1
14-17 anys	86	74	78	98	89	90	82	77	80	57	-28,8
18-24 anys	687	682	672	684	664	727	703	592	673	396	-41,2
25-34 anys	1.123	1.224	1.262	1.149	1.183	1.280	1.239	1300	1225	725	-40,8
35-44 anys	693	789	847	863	884	940	930	939	914	519	-43,2
45-64 anys	724	820	911	1.000	979	1.068	1.028	1144	1134	758	-33,2
65-74 anys	180	197	189	212	224	203	198	200	255	131	-48,6
75 o més anys	252	237	220	241	222	253	225	247	234	138	-41,0
Desconeguda	30	38	22	38	46	34	20	14	7	7	0,0
<b>Exposició (N)</b>											
Habitants (Padró municipal a 1 de gener)											
0-5 anys	41.319	40.721	40.185	40.411	40.158	40.157	39.975	39.685	37.924	37.924	-3,4
6-13 anys	49.726	50.568	51.014	51.250	52.388	52.835	53.333	53.959	53.574	53.574	-1,5
14-17 anys	24.005	23.860	23.740	23.946	24.554	25.025	25.659	26.086	27.410	27.410	1,9
18-24 anys	52.587	52.342	51.878	50.691	51.002	51.177	52.291	54.250	55.521	55.521	-1,3
25-34 anys	130.712	128.152	124.816	119.753	115.984	114.746	115.968	120.732	123.708	123.708	-2,4
35-44 anys	129.949	131.507	131.567	131.883	132.400	132.369	131.887	131.983	129.146	129.146	-2,9
45-64 anys	217.042	218.565	219.049	218.544	220.895	222.001	223.824	226.992	231.052	231.052	0,1
65-74 anys	84.218	84.248	84.947	87.854	90.972	91.427	92.766	93.334	92.566	92.566	-1,0
75 o més anys	120.312	120.384	120.925	119.738	118.598	118.079	116.826	116.673	117.515	117.515	-0,4
<b>Indicador (Taxa)</b>											
Persones lesionades o mortes per 10.000 habitants											
0-5 anys	8,5	14,0	12,9	12,4	12,9	18,2	14,0	11,3	10,4	9,5	-9,1
6-13 anys	15,5	17,0	15,7	16,0	15,7	18,2	16,5	15,9	16,9	12,7	-25,0
14-17 anys	35,8	31,0	32,9	40,9	36,2	36,0	32,0	29,5	29,7	20,8	-30,1
18-24 anys	130,6	130,3	129,5	134,9	130,2	142,1	134,4	109,1	119,7	71,3	-40,4
25-34 anys	85,9	95,5	101,1	95,9	102,0	111,6	106,8	107,7	96,6	58,6	-39,4
35-44 anys	53,3	60,0	64,4	65,4	66,8	71,0	70,5	71,1	68,7	40,2	-41,5
45-64 anys	33,4	37,5	41,6	45,8	44,3	48,1	45,9	50,4	49,2	32,8	-33,3
65-74 anys	21,4	23,4	22,2	24,1	24,6	22,2	21,3	21,4	27,3	14,2	-48,1
75 o més anys	2,5	3,2	1,8	3,2	3,9	2,9	1,7	1,2	0,6	0,6	0,4

Nota: Es desconeix el sexe de 4 persones. Les persones lesionades inclouen les persones mortes.



## 5.7.2 Taxa de persones lesionades per milió d'etapes de desplaçament

**Taula 5.16:** Evolució del nombre de persones lesionades, nombre d'etapes de desplaçament i taxa de persones lesionades per milió d'etapes de desplaçament, segons grup d'edat, en HOMES. Barcelona, 2011-2020.

HOMES	2011	2012	2013	2014	2015	2016	2017	2018	2019	2020	% dif 2020/19
<b>Persones lesionades (N)</b>											
Persones lesionades o mortes (dia feiner majors 15 anys)											
16-17 anys	89	75	64	60	61	49	56	41	43	50	16,3
18-24 anys	778	847	780	816	814	798	730	706	735	416	-43,4
25-34 anys	1.600	1.545	1.512	1.523	1.636	1.559	1.503	1.570	1.522	900	-40,9
35-44 anys	1.179	1.310	1.386	1.376	1.460	1.422	1.410	1.409	1.375	845	-38,5
45-64 anys	988	1.294	1.375	1.367	1.444	1.506	1.466	1.575	1.578	1.002	-36,5
65-74 anys	119	157	174	160	164	194	197	171	190	109	-42,6
75 o més anys	107	139	139	118	116	135	138	128	126	97	-23,0
Desconeguda	64	64	17	70	75	63	34	10	8	3	-62,5
<b>Exposició (N)</b>											
Etapes de desplaçament (dia feiner majors 15 anys)											
16-17 anys	91.669	50.670	83.128	86.154	82.174	82.076	72.152	76.784	80.727	34.391	-57,4
18-24 anys	377.268	385.142	383.402	403.705	388.779	336.268	303.985	392.331	380.517	280.379	-26,3
25-34 anys	426.914	402.998	396.742	407.406	314.323	391.708	390.225	439.476	464.119	353.562	-23,8
35-44 anys	785.105	751.256	664.797	781.702	963.111	738.549	702.327	747.181	813.875	738.483	-9,3
45-64 anys	872.799	872.804	1.012.062	960.656	1.035.864	972.782	981.729	1.074.241	1.133.678	952.711	-16,0
65-74 anys	300.578	289.141	292.787	296.435	321.188	239.982	329.580	538.756	451.206	328.442	-27,2
75 o més anys	220.527	237.750	197.034	252.550	259.288	202.658	159.737	73.745	172.070	174.770	1,6
<b>Indicador (Taxa)</b>											
Persones lesionades o mortes per milió d'etapes de desplaçament (dia feiner majors 15 anys)											
16-17 anys	4,0	6,0	3,1	2,8	3,0	2,4	3,2	2,2	2,2	5,9	172,9
18-24 anys	8,4	9,0	8,3	8,3	8,5	9,7	9,8	7,3	7,9	6,1	-23,2
25-34 anys	15,3	15,6	15,6	15,3	21,2	16,2	15,7	14,6	13,4	10,4	-22,4
35-44 anys	6,1	7,1	8,5	7,2	6,2	7,9	8,2	7,7	6,9	4,7	-32,3
45-64 anys	4,6	6,1	5,5	5,8	5,7	6,3	6,1	6,0	5,7	4,3	-24,4
65-74 anys	1,6	2,2	2,4	2,2	2,1	3,3	2,4	1,3	1,7	1,4	-21,2
75 o més anys	2,0	2,4	2,9	1,9	1,8	1,3	0,9	0,6	0,2	0,1	-63,1

Nota: Es desconeix el sexe de 4 persones. Les persones lesionades inclouen les persones mortes.

**Taula 5.17:** Evolució del nombre de persones lesionades, nombre d'etapes de desplaçament i taxa de persones lesionades per milió d'etapes de desplaçament, segons grup d'edat, en DONES. Barcelona, 2011-2020.

DONES	2011	2012	2013	2014	2015	2016	2017	2018	2019	2020	% dif 2020/19
<b>Persones lesionades (N)</b>											
Persones lesionades o mortes (dia feiner majors 15 anys)											
16-17 anys	49	34	41	46	42	41	39	30	40	19	-52,5
18-24 anys	519	548	512	528	512	563	519	437	508	292	-42,5
25-34 anys	872	996	1.023	921	932	1.009	968	973	972	567	-41,7
35-44 anys	564	663	678	717	727	752	769	759	744	430	-42,2
45-64 anys	593	670	745	798	787	882	855	959	924	617	-33,2
65-74 anys	150	161	155	166	185	168	159	157	209	112	-46,4
75 o més anys	210	191	180	200	172	211	177	202	196	107	-45,4
Desconeguda	20	23	17	30	33	20	15	14	6	5	-16,7
<b>Exposició (N)</b>											
Etapas de desplaçament (dia feiner majors 15 anys)											
16-17 anys	53.474	80.744	91.870	47.463	80.070	91.357	64.321	80.048	54.829	40.621	-25,9
18-24 anys	424.851	449.313	444.619	439.767	468.548	345.905	327.313	342.901	359.904	260.512	-27,6
25-34 anys	390.094	341.474	351.230	354.960	248.688	380.193	411.250	440.001	517.191	392.399	-24,1
35-44 anys	819.602	926.246	904.652	794.353	896.713	746.312	778.195	766.246	786.208	647.865	-17,6
45-64 anys	1.097.832	1.191.307	1.150.494	1.054.643	1.010.383	986.835	974.780	1.163.101	1.181.882	977.807	-17,3
65-74 anys	408.919	352.518	371.621	348.109	393.107	326.368	371.266	663.467	631.647	476.629	-24,5
75 o més anys	374.276	362.545	343.414	330.028	362.762	269.390	223.417	130.640	216.384	187.325	-13,4
<b>Indicador (Taxa)</b>											
Persones lesionades o mortes per milió d'etapes de desplaçament (dia feiner majors 15 anys)											
16-17 anys	3,7	1,7	1,8	4,0	2,1	1,8	2,5	1,5	3,0	1,9	-35,9
18-24 anys	5,0	5,0	4,7	4,9	4,5	6,6	6,5	5,2	5,8	4,6	-20,6
25-34 anys	9,1	11,9	11,9	10,6	15,3	10,8	9,6	9,0	7,7	5,9	-23,1
35-44 anys	2,8	2,9	3,1	3,7	3,3	4,1	4,0	4,0	3,9	2,7	-29,9
45-64 anys	2,2	2,3	2,6	3,1	3,2	3,6	3,6	3,4	3,2	2,6	-19,3
65-74 anys	1,5	1,9	1,7	1,9	1,9	2,1	1,7	1,0	1,4	1,0	-29,0
75 o més anys	2,3	2,2	2,1	2,5	1,9	0,3	0,3	0,4	0,1	0,1	-3,7

Nota: Es desconeix el sexe de 4 persones. Les persones lesionades inclouen les persones mortes.

### 5.7.3 Taxa de persones lesionades per milió d'hores en desplaçament

**Taula 5.18:** Evolució del nombre de persones lesionades, nombre d'hores en desplaçament i taxa de persones lesionades per milió d'hores en desplaçament, segons grup d'edat, en HOMES. Barcelona, 2011-2020.

HOMES	2011	2012	2013	2014	2015	2016	2017	2018	2019	2020	% dif 2020/19
<b>Persones lesionades (N)</b>											
Persones lesionades o mortes (dia feiner majors 15 anys)											
16-17 anys	89	75	64	60	61	49	56	41	43	50	16,3
18-24 anys	778	847	780	816	814	798	730	706	735	416	-43,4
25-34 anys	1.600	1.545	1.512	1.523	1.636	1.559	1.503	1.570	1.522	900	-40,9
35-44 anys	1.179	1.310	1.386	1.376	1.460	1.422	1.410	1.409	1.375	845	-38,5
45-64 anys	988	1.294	1.375	1.367	1.444	1.506	1.466	1.575	1.578	1.002	-36,5
65-74 anys	119	157	174	160	164	194	197	171	190	109	-42,6
75 o més anys	107	139	139	118	116	135	138	128	126	97	-23,0
Desconeguda	64	64	17	70	75	63	34	10	8	3	-62,5
<b>Exposició (N)</b>											
Hores en desplaçament (dia feiner majors 15 anys)											
16-17 anys	32.210	17.081	33.510	24.807	29.597	30.213	28.090	30.373	29.729	14.987	-50
18-24 anys	212.523	195.368	186.997	221.380	207.954	183.103	162.933	227.512	199.844	113.995	-43
25-34 anys	169.816	173.023	182.528	167.637	134.324	188.446	185.103	194.580	197.432	122.970	-38
35-44 anys	329.866	309.787	260.233	336.248	383.374	311.951	327.838	347.753	351.478	244.171	-31
45-64 anys	374.216	387.489	410.864	394.395	434.460	457.985	460.119	472.915	493.380	356.728	-28
65-74 anys	139.719	140.399	142.953	136.204	137.267	130.391	158.217	242.692	202.696	127.724	-37
75 o més anys	112.197	94.663	84.123	118.343	100.171	84.999	78.222	34.512	76.631	66.374	-13
<b>Indicador (Taxa)</b>											
Víctimes (dia feiner majors 15 anys) per milió d'hores en desplaçament											
16-17 anys	11,3	17,9	7,8	9,9	8,4	6,6	8,1	5,5	5,9	13,6	130,7
18-24 anys	14,9	17,7	17,0	15,0	16,0	17,8	18,3	12,7	15,0	14,9	-0,8
25-34 anys	38,5	36,4	33,8	37,1	49,7	33,8	33,1	32,9	31,5	29,9	-5,1
35-44 anys	14,6	17,3	21,7	16,7	15,5	18,6	17,6	16,5	16,0	14,1	-11,5
45-64 anys	10,8	13,6	13,7	14,1	13,6	13,4	13,0	13,6	13,1	11,5	-12,2
65-74 anys	3,5	4,6	5,0	4,8	4,9	6,1	5,1	2,9	3,8	3,5	-9,0
75 o més anys	3,9	6,0	6,7	4,1	4,7	3,0	1,8	1,2	0,4	0,2	-56,7

Nota: Es desconeix el sexe de 4 persones. Les persones lesionades inclouen les persones mortes.

**Taula 5.19:** Evolució del nombre de persones lesionades, nombre d'hores en desplaçament i taxa de persones lesionades per milió d'hores en desplaçament, segons grup d'edat, en DONES. Barcelona, 2011-2020.

DONES	2011	2012	2013	2014	2015	2016	2017	2018	2019	2020	% dif 2020/19
<b>Persones lesionades (N)</b>											
Persones lesionades o mortes (dia feiner majors 15 anys)											
16-17 anys	49	34	41	46	42	41	39	30	40	19	-52,5
18-24 anys	519	548	512	528	512	563	519	437	508	292	-42,5
25-34 anys	872	996	1.023	921	932	1.009	968	973	972	567	-41,7
35-44 anys	564	663	678	717	727	752	769	759	744	430	-42,2
45-64 anys	593	670	745	798	787	882	855	959	924	617	-33,2
65-74 anys	150	161	155	166	185	168	159	157	209	112	-46,4
75 o més anys	210	191	180	200	172	211	177	202	196	107	-45,4
Desconeguda	20	23	17	30	33	20	15	14	6	5	-16,7
<b>Exposició (N)</b>											
Hores en desplaçament (dia feiner majors 15 anys)											
16-17 anys	19.599	31.416	28.738	20.129	32.973	31.901	28.562	28.755	25.221	15.868	-37,1
18-24 anys	228.183	245.638	228.397	250.689	257.054	191.690	183.057	193.004	191.658	127.316	-33,6
25-34 anys	185.919	152.494	169.705	174.546	128.243	185.476	201.721	217.916	238.499	154.035	-35,4
35-44 anys	291.588	344.899	350.306	314.645	368.403	334.658	347.324	335.905	331.476	228.760	-31,0
45-64 anys	452.399	476.219	446.434	422.783	418.314	439.046	470.324	514.938	513.928	381.838	-25,7
65-74 anys	159.789	138.280	134.706	134.517	160.434	143.249	160.841	267.628	258.138	175.685	-31,9
75 o més anys	145.790	147.673	135.255	123.662	133.642	113.387	87.659	47.387	74.912	57.863	-22,8
<b>Indicador (Taxa)</b>											
Víctimes (dia feiner majors 15 anys) per milió d'hores en desplaçament											
16-17 anys	10,2	4,4	5,8	9,3	5,2	5,2	5,6	4,3	6,5	4,9	-24,5
18-24 anys	9,3	9,1	9,1	8,6	8,1	12,0	11,6	9,2	10,8	9,4	-13,5
25-34 anys	19,1	26,7	24,6	21,5	29,7	22,2	19,6	18,2	16,6	15,0	-9,7
35-44 anys	7,9	7,8	7,9	9,3	8,1	9,2	9,0	9,2	9,2	7,7	-16,3
45-64 anys	5,4	5,7	6,8	7,7	7,7	8,2	7,4	7,6	7,3	6,6	-10,1
65-74 anys	3,8	4,8	4,7	5,0	4,7	4,8	4,0	2,4	3,3	2,6	-21,3
75 o més anys	5,9	5,3	5,4	6,6	5,3	0,7	0,7	1,2	0,3	0,4	7,9

Nota: Es desconeix el sexe de 4 persones. Les persones lesionades inclouen les persones mortes.

# **Annexos**

## **Apèndix A**

# **Evolució de les lesions per col·lisió de trànsit a Barcelona, 2002-2010**

**Taula A.1:** Evolució del nombre de col·lisions, persones lesionades o mortes, vehicles implicats en col·lisions amb víctimes, indicadors segons diferents mesures d'exposició. Barcelona, 2002-2010.

	2002	2003	2004	2005	2006	2007	2008	2009	2010
<b>N. de col·lisions amb víctimes</b>									
N. de col·lisions amb víctimes	10.312	10.093	9.732	10.129	9.791	9.787	8.914	8.791	8269
N. de col·lisions amb víctimes en dia feiner	8.065	7.885	7.708	8.108	7.828	7.820	7.230	7.221	6760
<b>N. de vehicles implicats en col·lisions amb víctimes</b>									
N. de vehicles implicats en col·lisions amb víctimes	19.892	19.340	18.687	19.416	18.863	18.884	17.222	16.874	15991
N. de vehicles implicats en col·lisions amb víctimes en dia feiner	15.429	15.037	14.764	15.485	15.001	15.085	13.993	13.839	13081
<b>N. de víctimes</b>									
N. de persones lesionades o mortes	13.824	13.470	12.910	13.495	12.942	12.828	11.577	11.461	10838
N. de persones lesionades o mortes en dia feiner	10.351	10.123	9.903	10.448	10.072	9.957	9.108	9.163	8609
N. de persones lesionades o mortes en dia feiner majors de 15 anys	9.991	9.696	9.542	10.061	9.749	9.644	8.813	8.876	8367
N. de persones lesionades lleus	4.490	4.506	8.458	12.935	12.412	12.361	11.208	11.123	10522
N. de persones lesionades greus	270	185	554	461	406	366	315	286	265
N. de persones mortes a 24 h	35	46	42	49	48	43	31	40	39
N. de persones mortes a 30 dies	-	-	-	-	57	53	37	47	48
<b>Exposició</b>									
Habitants (Padró municipal a 1 de gener)	1.527.190	1.582.738	1.578.546	1.593.075	1.605.602	1.595.110	1.615.908	1.621.537	1.619.337
Veh-km anuals (dia feiner)	-	14.684.292	14.591.781	14.393.333	14.344.396	14.519.397	14.223.201	13.839.175	14.127.278
Parc de vehicles (canvi càlcul a partir 2013, inclòs)	931.048	931.258	942.232	965.172	978.448	991.151	990.166	981.903	981.580
Etaques de desplaçament (dia feiner i desplaçaments de més de 5 minuts)	-	7.344.848	7.529.614	7.622.608	7.784.703	7.944.320	7.850.973	7.729.225	7.799.393
Hores en desplaçament (dia feiner-majors de 15 anys)	-	-	-	-	-	-	-	2.864.196	2.762.160
<b>Indicadors</b>									
Col·lisions per 10.000 hab.	67,5	63,8	61,7	63,6	61,0	61,4	55,2	54,2	51,1
Víctimes per 10.000 hab.	90,5	85,1	81,8	84,7	80,6	80,4	71,6	70,7	66,9
Vehicles implicats per 10.000 hab.	130,3	122,2	118,4	121,9	117,5	118,4	106,6	104,1	98,8
Col·lisions per 100.000 veh-km	-	53,7	52,8	56,3	54,6	53,9	50,8	52,2	47,9
Víctimes per 100.000 veh-km	-	68,9	67,9	72,6	70,2	68,6	64,0	66,2	60,9
Vehicles implicats per 100.000 veh-km	-	102,4	101,2	107,6	104,6	103,9	98,4	100,0	92,6
Col·lisions per 1.000 vehicles censats	11,1	10,8	10,3	10,5	10,0	9,9	9,0	9,0	8,4
Víctimes per 1.000 vehicles censats	14,8	14,5	13,7	14,0	13,2	12,9	11,7	11,7	11,0
Vehicles implicats per 1.000 vehicles censats	21,4	20,8	19,8	20,1	19,3	19,1	17,4	17,2	16,3
Col·lisions (dia feiner) per 1.000.000 etapes de desplaçament	-	4,4	4,2	4,3	4,1	4,0	3,8	3,8	3,5
Víctimes (dia feiner) per 1.000.000 etapes de desplaçament	-	5,6	5,4	5,6	5,3	5,1	4,7	4,8	4,5
Vehicles implicats (dia feiner) per 1.000.000 etapes de desplaçament	-	8,4	8,0	8,3	7,9	7,8	7,3	7,3	6,8
Col·lisions (dia feiner) per 1.000.000 hores-desplaçament	-	-	-	-	-	-	-	10,3	10,0
Víctimes (dia feiner majors 15 anys) per 1.000.000 hores-desplaçament	-	-	-	-	-	-	-	12,6	12,4
Vehicles implicats (dia feiner) per 1.000.000 hores-desplaçament	-	-	-	-	-	-	-	19,7	19,3

**Taula A.2:** Evolució de nombre de persones lesionades o mortes segons barri. Barcelona 2002-2010.

Barri	2002	2003	2004	2005	2006	2007	2008	2009	2010
1 El Raval	192	204	206	212	203	196	189	177	142
2 El Barri Gòtic	213	242	169	178	144	161	151	147	105
3 La Barceloneta	166	175	140	174	164	175	149	162	153
4 Sant Pere, Santa Caterina i la Ribera	173	181	178	198	163	170	154	154	116
5 El Fort Pienc	352	346	348	323	301	404	329	302	286
6 La Sagrada Família	479	501	412	465	484	432	398	370	371
7 La Dreta de l'Eixample	1468	1420	1426	1456	1358	1351	1220	1229	1216
8 L'Antiga Esquerra de l'Eixample	730	688	648	725	644	639	606	622	588
9 la Nova Esquerra de l'Eixample	534	542	517	468	465	519	453	425	385
10 Sant Antoni	297	317	355	375	327	292	258	306	260
11 El Poblesec	386	402	375	386	391	336	360	317	275
12 La Marina del Prat Vermell	231	308	297	340	302	305	251	227	214
13 La Marina del Port	136	128	148	166	124	118	98	90	110
14 La Font de la Guatlla	66	60	42	81	55	78	48	50	73
15 Hostafrancs	153	137	145	180	132	139	99	112	86
16 La Bordeta	117	127	123	127	116	96	93	101	100
17 Sants-Badal	97	109	69	77	108	103	66	73	57
18 Sants	233	203	210	229	254	291	209	191	174
19 Les Corts	467	385	382	448	413	410	322	330	320
20 La Maternitat i Sant Ramón	276	223	239	216	263	233	263	227	258
21 Pedralbes	279	247	211	223	276	227	197	197	224
22 Vallvidrera, el Tibidabo i les Planes	4	23	15	24	43	20	20	25	30
23 Sarrià	208	182	174	195	178	214	203	178	190
24 Les Tres Torres	147	147	146	172	142	176	111	126	152
25 Sant Gervasi-La Bonanova	329	248	269	297	283	262	285	305	269
26 Sant Gervasi-Galvany	505	445	484	503	501	512	488	421	437
27 El Putxet i el Farró	117	133	120	146	133	140	141	109	118
28 Vallcarca i els Penitents	154	160	140	127	136	136	141	145	149
29 El Coll	35	32	21	23	20	17	16	7	9
30 La Salut	84	86	96	95	105	113	94	97	94
31 La Vila de Gràcia	361	327	297	320	271	247	280	237	213
32 El Camp d'en Grassot i Gràcia Nova	187	180	213	192	194	204	167	175	121
33 El Baix Guinardó	137	143	129	132	152	152	115	150	150
34 Can Baró	23	10	21	21	13	24	4	20	24
35 El Guinardó	206	187	167	151	165	150	146	152	146
36 La Font d'en Fargues	35	32	54	54	30	39	25	31	31
37 El Carmel	147	154	115	140	137	127	166	101	110
38 La Teixonera	51	52	45	29	31	38	27	39	34
39 Sant Genís dels Agudells	83	63	91	61	78	53	65	80	67
40 Montbau	70	66	64	47	62	50	53	48	57
41 La Vall d'Hebron	101	72	77	85	67	96	61	74	86
42 La Clota	14	11	17	21	13	16	17	14	7
43 Horta	190	180	152	173	197	170	168	168	156
44 Vilapicina i la Torre Llobeta	135	142	124	135	130	141	116	120	90
45 Porta	194	171	161	171	177	142	139	155	130
46 El Turó de la Peira	41	42	40	42	28	31	30	18	20
47 Can Peguera	14	9	14	11	17	20	26	17	14
48 La Guineueta	57	55	61	60	54	58	43	62	50
49 Canyelles	102	75	75	67	65	46	70	56	49
50 Les Roquetes	72	87	70	69	85	67	55	48	53
51 Verdun	47	44	25	30	22	29	21	31	32
52 La Prosperitat	105	122	133	108	96	105	99	100	81
53 La Trinitat Nova	48	75	49	46	38	74	57	38	47
54 Torre Baró	41	16	29	26	16	24	17	23	16
55 Ciutat Meridiana	5	26	13	12	4	21	9	20	11
56 Vallbona	18	15	20	21	14	15	4	7	11
57 La Trinitat Vella	107	131	90	99	91	71	98	136	78
58 Baró de Viver	22	36	20	31	27	32	21	18	28
59 El Bon Pastor	173	161	165	162	152	165	163	169	122
60 Sant Andreu	298	223	250	256	210	243	214	197	181
61 La Sagrera	133	163	145	145	124	124	117	126	106
62 El Congrés i els Indians	54	85	54	66	87	78	63	50	59
63 Navas	86	92	94	160	96	98	90	69	88
64 El Camp de l'Arpa del Clot	223	243	217	233	246	227	195	207	180
65 El Clot	177	159	196	169	178	152	152	146	138
66 El Parc i la Llacuna del Poblenou	302	288	258	215	264	266	201	181	202
67 La Vila Olímpica del Poblenou	150	165	128	140	133	148	138	139	161
68 El Poblenou	196	199	187	179	198	169	155	166	148
69 Diagonal Mar i el Front Marítim del Poblenou	143	131	144	137	130	114	121	133	129
70 El Besós i el Maresme	110	115	100	121	103	78	60	83	80
71 Provençals del Poblenou	160	183	183	159	180	137	138	186	145
72 Sant Martí de Provençals	175	190	150	164	167	153	129	102	107
73 La Verneda i la Pau	148	115	130	160	134	125	99	122	95
Desconegut	55	34	38	46	38	44	31	25	24



**Taula A.3:** Evolució del nombre de col·lisions amb implicació de VIANANTS, persones lesionades o mortes vianants, indicadors segons diferents mesures d'exposició. Barcelona, 2002-2010.

	2002	2003	2004	2005	2006	2007	2008	2009	2010
<b>N. de col·lisions amb víctimes</b>									
N. de col·lisions amb víctimes	1.765	1.769	1.658	1.710	1.545	1.492	1.360	1.338	1.225
N. de col·lisions amb víctimes en dia feiner	1.467	1.457	1.375	1.419	1.279	1.214	1.127	1.132	1.005
<b>N. de vehicles implicats en col·lisions amb víctimes</b>									
N. de vehicles implicats en col·lisions amb víctimes	1.869	1.889	1.755	1.865	1.666	1.629	1.468	1.428	1.310
N. de vehicles implicats en col·lisions amb víctimes en dia feiner	1.548	1.548	1.450	1.540	1.369	1.310	1.205	1.201	1.063
<b>N. de víctimes</b>									
N. de persones lesionades o mortes	1.815	1.831	1.686	1.777	1.579	1.544	1.381	1.332	1.202
N. de persones lesionades o mortes en dia feiner	1.501	1.500	1.392	1.472	1.299	1.255	1.128	1.125	980
N. de persones lesionades o mortes en dia feiner majors de 15 anys	1.334	1.297	1.227	1.279	1.132	1.123	1.002	999	868
N. de persones lesionades lleus	391	393	945	1.623	1.456	1.419	1.261	1.239	1.108
N. de persones lesionades greus	63	47	147	133	101	102	108	73	74
N. de persones mortes a 24 h	14	17	14	17	13	16	10	16	16
N. de persones mortes a 30 dies	-	-	-	-	19	24	14	22	23
<b>Exposició</b>									
Habitants (Padró municipal a 1 de gener)	1.527.190	1.582.738	1.578.546	1.593.075	1.605.602	1.595.110	1.615.908	1.621.537	1.619.337
Veh-km anuals (dia feiner)	-	14.684.292	14.591.781	14.393.333	14.344.396	14.519.397	14.223.201	13.839.175	14.127.278
Parc de vehicles (canvi càlcul a partir 2013, inclòs)	931.048	931.258	942.232	965.172	978.448	991.151	990.166	981.903	981.580
Etaques de desplaçament (dia feiner i desplaçaments de més de 5 minuts)	-	2.301.339	2.352.725	2.364.003	2.397.586	2.400.265	2.368.561	2.396.983	2.447.050
Hores en desplaçament (dia feiner-majors de 15 anys)	-	-	-	-	-	-	-	626.573	722.503
<b>Indicadors</b>									
Col·lisions per 10.000 hab.	11,6	11,2	10,5	10,7	9,6	9,4	8,4	8,3	7,6
Víctimes per 10.000 hab.	11,9	11,6	10,7	11,2	9,8	9,7	8,5	8,2	7,4
Vehicles implicats per 10.000 hab.	12,2	11,9	11,1	11,7	10,4	10,2	9,1	8,8	8,1
Col·lisions per 100.000 veh-km	-	-	-	-	-	-	7,9	8,2	7,1
Víctimes per 100.000 veh-km	-	-	-	-	-	-	7,9	8,1	6,9
Vehicles implicats per 100.000 veh-km	-	-	-	-	-	-	8,5	8,7	7,5
Col·lisions per 1.000 vehicles censats	1,9	1,9	1,8	1,8	1,6	1,5	1,4	1,4	1,2
Víctimes per 1.000 vehicles censats	1,9	2,0	1,8	1,8	1,6	1,6	1,4	1,4	1,2
Vehicles implicats per 1.000 vehicles censats	2,0	2,0	1,9	1,9	1,7	1,6	1,5	1,5	1,3
Col·lisions (dia feiner) per 1.000.000 etapes de desplaçament	-	2,6	2,4	2,5	2,2	2,1	1,9	1,9	1,7
Víctimes (dia feiner) per 1.000.000 etapes de desplaçament	-	2,7	2,4	2,5	2,2	2,1	1,9	1,9	1,6
Vehicles implicats (dia feiner) per 1.000.000 etapes de desplaçament	-	2,7	2,5	2,7	2,3	2,2	2,1	2,0	1,8
Col·lisions (dia feiner) per 1.000.000 hores-desplaçament	-	-	-	-	-	-	-	7,4	5,7
Víctimes (dia feiner majors 15 anys) per 1.000.000 hores-desplaçament	-	-	-	-	-	-	-	6,5	4,9
Vehicles implicats (dia feiner) per 1.000.000 hores-desplaçament	-	-	-	-	-	-	-	7,8	6,0

**Taula A.4:** Evolució del nombre de col·lisions amb implicació de BICICLETA, persones lesionades o mortes ciclistes, bicicletes implicades en col·lisions amb víctimes, indicadors segons diferents mesures d'exposició. Barcelona, 2002-2010.

	2002	2003	2004	2005	2006	2007	2008	2009	2010
<b>N. de col·lisions amb víctimes</b>									
N. de col·lisions amb víctimes	247	266	325	376	367	400	466	478	388
N. de col·lisions amb víctimes en dia feiner	192	223	256	308	293	322	381	385	300
<b>N. de vehicles implicats en col·lisions amb víctimes</b>									
N. de vehicles implicats en col·lisions amb víctimes	248	268	333	383	372	407	482	498	399
N. de vehicles implicats en col·lisions amb víctimes en dia feiner	192	224	261	311	297	327	391	402	305
<b>N. de víctimes</b>									
N. de persones lesionades o mortes	204	227	263	321	315	353	405	376	334
N. de persones lesionades o mortes en dia feiner	156	189	206	262	249	279	333	301	260
N. de persones lesionades o mortes en dia feiner majors de 15 anys	146	167	182	252	234	262	308	285	249
N. de persones lesionades lleus	67	67	179	307	303	344	392	370	323
N. de persones lesionades greus	4	3	12	11	12	9	13	6	9
N. de persones mortes a 24 h	0	1	0	2	0	0	0	0	2
N. de persones mortes a 30 dies	-	-	-	-	0	0	0	0	3
<b>Exposició</b>									
Habitants (Padró municipal a 1 de gener)	1.527.190	1.582.738	1.578.546	1.593.075	1.605.602	1.595.110	1.615.908	1.621.537	1.619.337
Veh-km anuals (dia feiner)	-	14.684.292	14.591.781	14.393.333	14.344.396	14.519.397	14.223.201	13.839.175	14.127.278
Parc de vehicles (canvi càlcul a partir 2013, inclòs)	931.048	931.258	942.232	965.172	978.448	991.151	990.166	981.903	981.580
Etaques de desplaçament (dia feiner i desplaçaments de més de 5 minuts)	-	31.598	33.182	35.006	47.561	86.406	108.924	102.824	106.521
Hores en desplaçament (dia feiner-majors de 15 anys)	-	-	-	-	-	-	-	34.889	35.198
<b>Indicadors</b>									
Col·lisions per 10.000 hab.	1,6	1,7	2,1	2,4	2,3	2,5	2,9	2,9	2,4
Víctimes per 10.000 hab.	1,3	1,4	1,7	2,0	2,0	2,2	2,5	2,3	2,1
Vehicles implicats per 10.000 hab.	1,6	1,7	2,1	2,4	2,3	2,6	3,0	3,1	2,5
Col·lisions per 100.000 veh-km	-	-	-	-	-	-	2,7	2,8	2,1
Víctimes per 100.000 veh-km	-	-	-	-	-	-	2,3	2,2	1,8
Vehicles implicats per 100.000 veh-km	-	-	-	-	-	-	2,7	2,9	2,2
Col·lisions per 1.000 vehicles censats	-	-	-	-	-	-	-	-	-
Víctimes per 1.000 vehicles censats	-	-	-	-	-	-	-	-	-
Vehicles implicats per 1.000 vehicles censats	-	-	-	-	-	-	-	-	-
Col·lisions (dia feiner) per 1.000.000 etapes de desplaçament	-	28,8	31,5	35,9	25,1	15,2	14,3	15,3	11,5
Víctimes (dia feiner) per 1.000.000 etapes de desplaçament	-	24,4	25,3	30,5	21,4	13,2	12,5	11,9	10,0
Vehicles implicats (dia feiner) per 1.000.000 etapes de desplaçament	-	28,9	32,1	36,3	25,5	15,4	14,7	16,0	11,7
Col·lisions (dia feiner) per 1.000.000 hores-desplaçament	-	-	-	-	-	-	-	45,0	34,8
Víctimes (dia feiner majors 15 anys) per 1.000.000 hores-desplaçament	-	-	-	-	-	-	-	33,3	28,9
Vehicles implicats (dia feiner) per 1.000.000 hores-desplaçament	-	-	-	-	-	-	-	47,0	35,4

**Taula A.5:** Evolució del nombre de col·lisions amb implicació de CICLOMOTOR, persones lesionades o mortes usuàries de ciclomotor, ciclomotors implicats en col·lisions amb víctimes, indicadors segons diferents mesures d'exposició. Barcelona, 2002-2010.

	2002	2003	2004	2005	2006	2007	2008	2009	2010
<b>N. de col·lisions amb víctimes</b>									
N. de col·lisions amb víctimes	3.502	3.383	3.329	3.112	2.915	2.691	2.285	1.915	1.570
N. de col·lisions amb víctimes en dia feiner	2.761	2.672	2.697	2.472	2.340	2.149	1.844	1.555	1.288
<b>N. de vehicles implicats en col·lisions amb víctimes</b>									
N. de vehicles implicats en col·lisions amb víctimes	3.663	3.531	3.456	3.263	3.083	2.828	2.389	2.003	1.616
N. de vehicles implicats en col·lisions amb víctimes en dia feiner	2.884	2.791	2.798	2.589	2.467	2.243	1.927	1.626	1.330
<b>N. de víctimes</b>									
N. de persones lesionades o mortes	3.795	3.710	3.624	3.425	3.138	2.940	1.492	2.055	1.666
N. de persones lesionades o mortes en dia feiner	2.918	2.861	2.859	2.638	2.461	2.294	1.969	1.645	1.359
N. de persones lesionades o mortes en dia feiner majors de 15 anys	2.859	2.798	2.806	2.586	2.416	2.251	1.922	1.619	1.349
N. de persones lesionades lleus	1.340	1.296	2.399	3.286	3.011	2.851	2.433	2.004	1.631
N. de persones lesionades greus	94	55	135	126	106	67	53	44	33
N. de persones mortes a 24 h	7	7	11	6	8	7	6	5	2
N. de persones mortes a 30 dies	-	-	-	-	8	8	7	5	3
<b>Exposició</b>									
Habitants (Padró municipal a 1 de gener)	1.527.190	1.582.738	1.578.546	1.593.075	1.605.602	1.595.110	1.615.908	1.621.537	1.619.337
Veh-km anuals (dia feiner)	-	-	-	-	-	-	2.454.782	2.288.676	2.427.467
Parc de vehicles (canvi càlcul a partir 2013, inclòs)	87.616	89.579	90.730	91.650	93.067	93.783	93.382	90.934	88.391
Etaques de desplaçament (dia feiner i desplaçaments de més de 5 minuts)	-	262.278	289.142	305.220	358.801	370.641	362.625	364.075	367.761
Hores en desplaçament (dia feiner-majors de 15 anys)	-	-	-	-	-	-	-	118.806	105.539
<b>Indicadors</b>									
Col·lisions per 10.000 hab.	22,9	21,4	21,1	19,5	18,2	16,9	14,1	11,8	9,7
Víctimes per 10.000 hab.	24,8	23,4	23,0	21,5	19,5	18,4	9,2	12,7	10,3
Vehicles implicats per 10.000 hab.	24,0	22,3	21,9	20,5	19,2	17,7	14,8	12,4	10,0
Col·lisions per 100.000 veh-km	-	-	-	-	-	-	181,2	165,0	131,8
Víctimes per 100.000 veh-km	-	-	-	-	-	-	193,5	174,6	139,1
Vehicles implicats per 100.000 veh-km	-	-	-	-	-	-	189,4	172,5	136,1
Col·lisions per 1.000 vehicles censats	40,0	37,8	36,7	34,0	31,3	28,7	24,5	21,1	17,8
Víctimes per 1.000 vehicles censats	43,3	41,4	39,9	37,4	33,7	31,3	16,0	22,6	18,8
Vehicles implicats per 1.000 vehicles censats	41,8	39,4	38,1	35,6	33,1	30,2	25,6	22,0	18,3
Col·lisions (dia feiner) per 1.000.000 etapes de desplaçament	-	41,6	38,1	33,1	26,6	23,7	20,8	17,4	14,3
Víctimes (dia feiner) per 1.000.000 etapes de desplaçament	-	44,5	40,4	35,3	28,0	25,3	22,2	18,4	15,1
Vehicles implicats (dia feiner) per 1.000.000 etapes de desplaçament	-	43,4	39,5	34,6	28,1	24,7	21,7	18,2	14,8
Col·lisions (dia feiner) per 1.000.000 hores-desplaçament	-	-	-	-	-	-	-	53,4	49,8
Víctimes (dia feiner majors 15 anys) per 1.000.000 hores-desplaçament	-	-	-	-	-	-	-	55,6	52,2
Vehicles implicats (dia feiner) per 1.000.000 hores-desplaçament	-	-	-	-	-	-	-	55,9	51,4

**Taula A.6:** Evolució del nombre de col·lisions amb implicació de MOTOCICLETA, persones lesionades o mortes usuàries de motocicleta, motocicletes implicades en col·lisions amb víctimes, indicadors segons diferents mesures d'exposició. Barcelona, 2002-2010.

	2002	2003	2004	2005	2006	2007	2008	2009	2010
<b>N. de col·lisions amb víctimes</b>									
N. de col·lisions amb víctimes	2.837	2.798	2.871	3.453	3.847	4.113	4.056	4.169	4.135
N. de col·lisions amb víctimes en dia feiner	2.383	2.341	2.451	2.920	3.244	3.453	3.448	3.571	3.520
<b>N. de vehicles implicats en col·lisions amb víctimes</b>									
N. de vehicles implicats en col·lisions amb víctimes	2.992	2.931	3.012	3.647	4.115	4.438	4.431	4.534	4.523
N. de vehicles implicats en col·lisions amb víctimes en dia feiner	2.519	2.454	2.581	3.093	3.457	3.739	3.768	3.897	3.857
<b>N. de víctimes</b>									
N. de persones lesionades o mortes	2.884	2.836	2.954	3.616	4.065	4.371	4.281	4.466	4.459
N. de persones lesionades o mortes en dia feiner	2.367	2.298	2.475	3.003	3.359	3.597	3.563	3.750	3.731
N. de persones lesionades o mortes en dia feiner majors de 15 anys	2.350	2.285	2.460	2.991	3.342	3.576	3.543	3.720	3.704
N. de persones lesionades lleus	961	1.000	1.995	3.445	3.871	4.173	4.138	4.296	4.318
N. de persones lesionades greus	66	56	177	146	162	169	125	151	122
N. de persones mortes a 24 h	6	16	12	17	21	17	15	17	17
N. de persones mortes a 30 dies	-	-	-	-	24	18	16	18	17
<b>Exposició</b>									
Habitants (Padró municipal a 1 de gener)	1.527.190	1.582.738	1.578.546	1.593.075	1.605.602	1.595.110	1.615.908	1.621.537	1.619.337
Veh-km anuals (dia feiner)	-	-	-	-	-	-	2.454.782	2.288.676	2.427.467
Parc de vehicles (canvi càlcul a partir 2013, inclòs)	142.813	144.584	149.363	160.392	173.190	184.888	193.902	199.407	205.705
Etaques de desplaçament (dia feiner i desplaçaments de més de 5 minuts)	-	262.278	289.142	305.220	358.801	370.641	362.625	364.075	367.761
Hores en desplaçament (dia feiner-majors de 15 anys)	-	-	-	-	-	-	-	118.806	105.539
<b>Indicadors</b>									
Col·lisions per 10.000 hab.	18,6	17,7	18,2	21,7	24,0	25,8	25,1	25,7	25,5
Víctimes per 10.000 hab.	18,9	17,9	18,7	22,7	25,3	27,4	26,5	27,5	27,5
Vehicles implicats per 10.000 hab.	19,6	18,5	19,1	22,9	25,6	27,8	27,4	28,0	27,9
Col·lisions per 100.000 veh-km	-	-	-	-	-	-	239,9	265,2	242,7
Víctimes per 100.000 veh-km	-	-	-	-	-	-	247,9	278,5	257,3
Vehicles implicats per 100.000 veh-km	-	-	-	-	-	-	262,2	289,5	266,0
Col·lisions per 1.000 vehicles censats	19,9	19,4	19,2	21,5	22,2	22,2	20,9	20,9	20,1
Víctimes per 1.000 vehicles censats	20,2	19,6	19,8	22,5	23,5	23,6	22,1	22,4	21,7
Vehicles implicats per 1.000 vehicles censats	21,0	20,3	20,2	22,7	23,8	24,0	22,9	22,7	22,0
Col·lisions (dia feiner) per 1.000.000 etapes de desplaçament	-	36,4	34,6	39,0	36,9	38,0	38,8	40,0	39,1
Víctimes (dia feiner) per 1.000.000 etapes de desplaçament	-	35,8	34,9	40,2	38,2	39,6	40,1	42,0	41,4
Vehicles implicats (dia feiner) per 1.000.000 etapes de desplaçament	-	38,2	36,4	41,4	39,3	41,2	42,4	43,7	42,8
Col·lisions (dia feiner) per 1.000.000 hores-desplaçament	-	-	-	-	-	-	-	122,7	136,1
Víctimes (dia feiner majors 15 anys) per 1.000.000 hores-desplaçament	-	-	-	-	-	-	-	127,8	143,2
Vehicles implicats (dia feiner) per 1.000.000 hores-desplaçament	-	-	-	-	-	-	-	133,9	149,2

**Taula A.7:** Evolució del nombre de col·lisions amb implicació de TURISME, persones lesionades o mortes usuàries de turisme, turismes implicats en col·lisions amb víctimes, indicadors segons diferents mesures d'exposició. Barcelona, 2002-2010.

	2002	2003	2004	2005	2006	2007	2008	2009	2010
<b>N. de col·lisions amb víctimes</b>									
N. de col·lisions amb víctimes	6.441	6.358	5.987	6.168	5.742	5.752	5.130	5.066	4.787
N. de col·lisions amb víctimes en dia feiner	4.817	4.750	4.564	4.760	4.377	4.445	4.049	4.044	3.792
<b>N. de vehicles implicats en col·lisions amb víctimes</b>									
N. de vehicles implicats en col·lisions amb víctimes	8.791	8.540	7.974	8.061	7.321	7.282	6.387	6.354	6.026
N. de vehicles implicats en col·lisions amb víctimes en dia feiner	6.372	6.213	5.920	6.082	5.459	5.505	4.963	4.978	4.686
<b>N. de víctimes</b>									
N. de persones lesionades o mortes	3.969	3.644	3.309	3.155	2.729	2.615	2.108	2.294	2.251
N. de persones lesionades o mortes en dia feiner	2.522	2.312	2.139	2.135	1.820	1.758	1.424	1.617	1.548
N. de persones lesionades o mortes en dia feiner majors de 15 anys	2.429	2.226	2.063	2.036	1.762	1.680	1.358	1.550	1.483
N. de persones lesionades lleus	1.379	1.311	2.219	3.092	2.671	2.584	2.084	2.284	2.228
N. de persones lesionades greus	34	16	67	35	18	12	12	6	15
N. de persones mortes a 24 h	6	5	4	5	6	2	0	1	2
N. de persones mortes a 30 dies	-	-	-	-	6	2	0	1	2
<b>Exposició</b>									
Habitants (Padró municipal a 1 de gener)	1.527.190	1.582.738	1.578.546	1.593.075	1.605.602	1.595.110	1.615.908	1.621.537	1.619.337
Veh-km anuals (dia feiner)	-	-	-	-	-	-	6.992.979	7.208.629	7.348.591
Parc de vehicles (canvi càlcul a partir 2013, inclòs)	605.742	603.343	607.791	617.291	616.814	617.022	608.830	599.534	597.618
Etaques de desplaçament (dia feiner i desplaçaments de més de 5 minuts)	-	1.470.673	1.468.942	1.453.201	1.409.650	1.429.385	1.380.934	1.323.919	1.314.787
Hores en desplaçament (dia feiner-majors de 15 anys)	-	-	-	-	-	-	-	630.530	537.408
<b>Indicadors</b>									
Col·lisions per 10.000 hab.	42,2	40,2	37,9	38,7	35,8	36,1	31,7	31,2	29,6
Víctimes per 10.000 hab.	26,0	23,0	21,0	19,8	17,0	16,4	13,0	14,1	13,9
Vehicles implicats per 10.000 hab.	57,6	54,0	50,5	50,6	45,6	45,7	39,5	39,2	37,2
Col·lisions per 100.000 veh-km	-	-	-	-	-	-	57,9	56,1	51,6
Víctimes per 100.000 veh-km	-	-	-	-	-	-	20,4	22,4	21,1
Vehicles implicats per 100.000 veh-km	-	-	-	-	-	-	71,0	69,1	63,8
Col·lisions per 1.000 vehicles censats	10,6	10,5	9,9	10,0	9,3	9,3	8,4	8,4	8,0
Víctimes per 1.000 vehicles censats	6,6	6,0	5,4	5,1	4,4	4,2	3,5	3,8	3,8
Vehicles implicats per 1.000 vehicles censats	14,5	14,2	13,1	13,1	11,9	11,8	10,5	10,6	10,1
Col·lisions (dia feiner) per 1.000.000 etapes de desplaçament	-	13,2	12,7	13,4	12,7	12,7	12,0	12,5	11,8
Víctimes (dia feiner) per 1.000.000 etapes de desplaçament	-	6,4	5,9	6,0	5,3	5,0	4,2	5,0	4,8
Vehicles implicats (dia feiner) per 1.000.000 etapes de desplaçament	-	17,2	16,4	17,1	15,8	15,7	14,7	15,3	14,5
Col·lisions (dia feiner) per 1.000.000 hores-desplaçament	-	-	-	-	-	-	-	26,2	28,8
Víctimes (dia feiner majors 15 anys) per 1.000.000 hores-desplaçament	-	-	-	-	-	-	-	10,0	11,3
Vehicles implicats (dia feiner) per 1.000.000 hores-desplaçament	-	-	-	-	-	-	-	32,2	35,6

**Taula A.8:** Evolució del nombre de col·lisions amb implicació de TAXI, persones lesionades o mortes usuàries de taxi, taxis implicats en col·lisions amb víctimes, indicadors segons diferents mesures d'exposició. Barcelona, 2002-2010.

	2002	2003	2004	2005	2006	2007	2008	2009	2010
<b>N. de col·lisions amb víctimes</b>									
N. de col·lisions amb víctimes	774	720	738	795	762	757	720	777	783
N. de col·lisions amb víctimes en dia feiner	601	574	565	606	581	586	573	611	619
<b>N. de vehicles implicats en col·lisions amb víctimes</b>									
N. de vehicles implicats en col·lisions amb víctimes	800	754	767	816	789	780	753	811	812
N. de vehicles implicats en col·lisions amb víctimes en dia feiner	617	598	584	620	605	602	598	636	642
<b>N. de víctimes</b>									
N. de persones lesionades o mortes	349	354	344	359	317	256	271	263	322
N. de persones lesionades o mortes en dia feiner	232	247	224	226	216	161	166	166	238
N. de persones lesionades o mortes en dia feiner majors de 15 anys	230	243	220	223	213	153	165	164	236
N. de persones lesionades lleus	121	145	242	353	313	251	268	262	319
N. de persones lesionades greus	1	0	5	1	1	2	1	0	3
N. de persones mortes a 24 h	1	0	0	1	0	0	0	0	0
N. de persones mortes a 30 dies	-	-	-	-	0	0	0	0	0
<b>Exposició</b>									
Habitants (Padró municipal a 1 de gener)	1.527.190	1.582.738	1.578.546	1.593.075	1.605.602	1.595.110	1.615.908	1.621.537	1.619.337
Veh-km anuals (dia feiner)	-	-	-	-	-	-	1.669.519	1.641.204	1.668.521
Parc de vehicles (canvi càlcul a partir 2013, inclòs)	-	-	-	-	-	-	-	-	-
Etaques de desplaçament (dia feiner i desplaçaments de més de 5 minuts)	-	163.598	165.231	167.768	173.136	173.309	169.658	162.820	161.675
Hores en desplaçament (dia feiner-majors de 15 anys)	-	-	-	-	-	-	-	32.854	28.312
<b>Indicadors</b>									
Col·lisions per 10.000 hab.	5,1	4,5	4,7	5,0	4,7	4,7	4,5	4,8	4,8
Víctimes per 10.000 hab.	2,3	2,2	2,2	2,3	2,0	1,6	1,7	1,6	2,0
Vehicles implicats per 10.000 hab.	5,2	4,8	4,9	5,1	4,9	4,9	4,7	5,0	5,0
Col·lisions per 100.000 veh-km	-	-	-	-	-	-	34,3	37,2	37,1
Víctimes per 100.000 veh-km	-	-	-	-	-	-	9,9	10,1	14,3
Vehicles implicats per 100.000 veh-km	-	-	-	-	-	-	35,8	38,8	38,5
Col·lisions per 1.000 vehicles censats	-	-	-	-	-	-	-	-	-
Víctimes per 1.000 vehicles censats	-	-	-	-	-	-	-	-	-
Vehicles implicats per 1.000 vehicles censats	-	-	-	-	-	-	-	-	-
Col·lisions (dia feiner) per 1.000.000 etapes de desplaçament	-	14,3	14,0	14,7	13,7	13,8	13,8	15,3	15,6
Víctimes (dia feiner) per 1.000.000 etapes de desplaçament	-	6,2	5,5	5,5	5,1	3,8	4,0	4,2	6,0
Vehicles implicats (dia feiner) per 1.000.000 etapes de desplaçament	-	14,9	14,4	15,1	14,3	14,2	14,4	15,9	16,2
Col·lisions (dia feiner) per 1.000.000 hores-desplaçament	-	-	-	-	-	-	-	75,9	89,2
Víctimes (dia feiner majors 15 anys) per 1.000.000 hores-desplaçament	-	-	-	-	-	-	-	20,4	34,0
Vehicles implicats (dia feiner) per 1.000.000 hores-desplaçament	-	-	-	-	-	-	-	79,0	92,6

**Taula A.9:** Evolució del nombre de col·lisions amb implicació de FURGONETA, persones lesionades o mortes usuàries de furgoneta, furgonetes implicades en col·lisions amb víctimes, indicadors segons diferents mesures d'exposició. Barcelona, 2002-2010.

	2002	2003	2004	2005	2006	2007	2008	2009	2010
<b>N. de col·lisions amb víctimes</b>									
N. de col·lisions amb víctimes	1.244	1.218	1.201	1.187	1.240	1.215	1.067	1.072	1.033
N. de col·lisions amb víctimes en dia feiner	1.090	1.054	1.046	1.074	1.099	1.083	944	978	934
<b>N. de vehicles implicats en col·lisions amb víctimes</b>									
N. de vehicles implicats en col·lisions amb víctimes	1.311	1.282	1.262	1.244	1.300	1.279	1.126	1.120	1.092
N. de vehicles implicats en col·lisions amb víctimes en dia feiner	1.149	1.109	1.102	1.123	1.154	1.138	999	1.021	987
<b>N. de víctimes</b>									
N. de persones lesionades o mortes	322	297	255	266	264	224	221	199	214
N. de persones lesionades o mortes en dia feiner	254	242	210	235	223	190	189	168	182
N. de persones lesionades o mortes en dia feiner majors de 15 anys	250	238	207	233	222	188	188	162	180
N. de persones lesionades lleus	97	113	177	264	259	220	219	198	211
N. de persones lesionades greus	3	4	1	1	1	0	2	0	3
N. de persones mortes a 24 h	0	0	0	0	0	1	0	1	0
N. de persones mortes a 30 dies	-	-	-	-	0	1	0	1	0
<b>Exposició</b>									
Habitants (Padró municipal a 1 de gener)	1.527.190	1.582.738	1.578.546	1.593.075	1.605.602	1.595.110	1.615.908	1.621.537	1.619.337
Veh-km anuals (dia feiner)	-	-	-	-	-	-	2.320.657	2.005.778	2.012.504
Parc de vehicles (canvi càlcul a partir 2013, inclòs)	41.657	41.379	42.234	43.549	42.342	42.234	38.968	36.175	33.451
Etaques de desplaçament (dia feiner i desplaçaments de més de 5 minuts)	-	451.685	460.093	474.817	490.167	511.244	483.844	465.458	463.989
Hores en desplaçament (dia feiner-majors de 15 anys)	-	-	-	-	-	-	-	26.561	12.745
<b>Indicadors</b>									
Col·lisions per 10.000 hab.	8,1	7,7	7,6	7,5	7,7	7,6	6,6	6,6	6,4
Víctimes per 10.000 hab.	2,1	1,9	1,6	1,7	1,6	1,4	1,4	1,2	1,3
Vehicles implicats per 10.000 hab.	8,6	8,1	8,0	7,8	8,1	8,0	7,0	6,9	6,7
Col·lisions per 100.000 veh-km	-	-	-	-	-	-	40,7	48,8	46,4
Víctimes per 100.000 veh-km	-	-	-	-	-	-	8,1	8,4	9,0
Vehicles implicats per 100.000 veh-km	-	-	-	-	-	-	43,0	50,9	49,0
Col·lisions per 1.000 vehicles censats	29,9	29,4	28,4	27,3	29,3	28,8	27,4	29,6	30,9
Víctimes per 1.000 vehicles censats	7,7	7,2	6,0	6,1	6,2	5,3	5,7	5,5	6,4
Vehicles implicats per 1.000 vehicles censats	31,5	31,0	29,9	28,6	30,7	30,3	28,9	31,0	32,6
Col·lisions (dia feiner) per 1.000.000 etapes de desplaçament	-	9,5	9,3	9,2	9,2	8,6	8,0	8,6	8,2
Víctimes (dia feiner) per 1.000.000 etapes de desplaçament	-	2,2	1,9	2,0	1,9	1,5	1,6	1,5	1,6
Vehicles implicats (dia feiner) per 1.000.000 etapes de desplaçament	-	10,0	9,8	9,7	9,6	9,1	8,4	9,0	8,7
Col·lisions (dia feiner) per 1.000.000 hores-desplaçament	-	-	-	-	-	-	-	150,3	299,1
Víctimes (dia feiner majors 15 anys) per 1.000.000 hores-desplaçament	-	-	-	-	-	-	-	24,9	57,6
Vehicles implicats (dia feiner) per 1.000.000 hores-desplaçament	-	-	-	-	-	-	-	156,9	316,1

**Taula A.10:** Evolució del nombre de col·lisions amb implicació d'AUTOBÚS, persones lesionades o mortes usuàries d'autobús, autobús implicats en col·lisions amb víctimes, indicadors segons diferents mesures d'exposició. Barcelona, 2002-2010.

	2002	2003	2004	2005	2006	2007	2008	2009	2010
<b>N. de col·lisions amb víctimes</b>									
N. de col·lisions amb víctimes	442	489	421	494	482	515	445	442	383
N. de col·lisions amb víctimes en dia feiner	370	421	350	414	404	421	358	366	326
<b>N. de vehicles implicats en col·lisions amb víctimes</b>									
N. de vehicles implicats en col·lisions amb víctimes	445	491	422	497	486	525	446	445	385
N. de vehicles implicats en col·lisions amb víctimes en dia feiner	373	423	351	416	408	430	359	368	328
<b>N. de víctimes</b>									
N. de persones lesionades o mortes	375	454	387	471	470	434	358	415	334
N. de persones lesionades o mortes en dia feiner	308	376	329	379	397	357	283	343	267
N. de persones lesionades o mortes en dia feiner majors de 15 anys	301	344	308	366	380	345	275	330	255
N. de persones lesionades lleus	99	140	238	463	465	429	353	410	329
N. de persones lesionades greus	4	1	8	6	3	5	1	5	5
N. de persones mortes a 24 h	3	3	1	2	1	0	4	0	0
N. de persones mortes a 30 dies	-	-	-	-	0	0	0	0	0
<b>Exposició</b>									
Habitants (Padró municipal a 1 de gener)	1.527.190	1.582.738	1.578.546	1.593.075	1.605.602	1.595.110	1.615.908	1.621.537	1.619.337
Veh-km anuals (dia feiner)	-	-	-	-	-	-	257.298	255.297	241.753
Parc de vehicles (canvi càlcul a partir 2013, inclòs)	-	-	-	-	-	-	-	2.487	2.433
Etaques de desplaçament (dia feiner i desplaçaments de més de 5 minuts)	-	1.008.100	1.015.400	1.020.063	1.033.936	1.051.726	1.113.726	1.010.735	987.140
Hores en desplaçament (dia feiner-majors de 15 anys)	-	-	-	-	-	-	-	361.962	373.982
<b>Indicadors</b>									
Col·lisions per 10.000 hab.	2,9	3,1	2,7	3,1	3,0	3,2	2,8	2,7	2,4
Víctimes per 10.000 hab.	2,5	2,9	2,5	3,0	2,9	2,7	2,2	2,6	2,1
Vehicles implicats per 10.000 hab.	2,9	3,1	2,7	3,1	3,0	3,3	2,8	2,7	2,4
Col·lisions per 100.000 veh-km	-	-	-	-	-	-	139,1	143,4	134,8
Víctimes per 100.000 veh-km	-	-	-	-	-	-	110,0	134,4	110,4
Vehicles implicats per 100.000 veh-km	-	-	-	-	-	-	139,5	144,1	135,7
Col·lisions per 1.000 vehicles censats	-	-	-	-	-	-	-	177,7	157,4
Víctimes per 1.000 vehicles censats	-	-	-	-	-	-	-	166,9	137,3
Vehicles implicats per 1.000 vehicles censats	-	-	-	-	-	-	-	178,9	158,2
Col·lisions (dia feiner) per 1.000.000 etapes de desplaçament	-	1,7	1,4	1,7	1,6	1,6	1,3	1,5	1,3
Víctimes (dia feiner) per 1.000.000 etapes de desplaçament	-	1,5	1,3	1,5	1,6	1,4	1,0	1,4	1,1
Vehicles implicats (dia feiner) per 1.000.000 etapes de desplaçament	-	1,7	1,4	1,7	1,6	1,7	1,3	1,5	1,4
Col·lisions (dia feiner) per 1.000.000 hores-desplaçament	-	-	-	-	-	-	-	4,1	3,6
Víctimes (dia feiner majors 15 anys) per 1.000.000 hores-desplaçament	-	-	-	-	-	-	-	3,7	2,8
Vehicles implicats (dia feiner) per 1.000.000 hores-desplaçament	-	-	-	-	-	-	-	4,1	3,6



**Taula A.11:** Evolució del nombre de col·lisions amb implicació de CAMIÓ, persones lesionades o mortes usuàries de camions, camions implicats en col·lisions amb víctimes, indicadors segons diferents mesures d'exposició. Barcelona, 2002-2010.

	2002	2003	2004	2005	2006	2007	2008	2009	2010
<b>N. de col·lisions amb víctimes</b>									
N. de col·lisions amb víctimes	377	409	385	418	418	408	371	341	352
N. de col·lisions amb víctimes en dia feiner	343	384	357	384	387	368	341	303	323
<b>N. de vehicles implicats en col·lisions amb víctimes</b>									
N. de vehicles implicats en col·lisions amb víctimes	413	453	405	443	433	420	388	355	364
N. de vehicles implicats en col·lisions amb víctimes en dia feiner	377	428	377	409	401	380	358	315	334
<b>N. de víctimes</b>									
N. de persones lesionades o mortes	59	87	39	66	40	58	38	35	33
N. de persones lesionades o mortes en dia feiner	52	78	38	63	35	50	33	26	27
N. de persones lesionades o mortes en dia feiner majors de 15 anys	52	78	38	63	35	50	33	25	26
N. de persones lesionades lleus	18	32	24	64	39	57	38	35	33
N. de persones lesionades greus	1	2	2	1	1	0	0	0	0
N. de persones mortes a 24 h	1	0	1	1	0	0	0	0	0
N. de persones mortes a 30 dies	-	-	-	-	0	0	0	0	0
<b>Exposició</b>									
Habitants (Padró municipal a 1 de gener)	1.527.190	1.582.738	1.578.546	1.593.075	1.605.602	1.595.110	1.615.908	1.621.537	1.619.337
Veh-km anuals (dia feiner)	-	-	-	-	-	-	527.965	439.592	428.443
Parc de vehicles (canvi càlcul a partir 2013, inclòs)	36.112	34.684	33.646	32.757	32.108	31.257	30.131	28.520	27.006
Etaques de desplaçament (dia feiner i desplaçaments de més de 5 minuts)	-	451.685	460.093	474.817	490.167	511.244	483.844	465.458	463.989
Hores en desplaçament (dia feiner-majors de 15 anys)	-	-	-	-	-	-	-	26.561	12.745
<b>Indicadors</b>									
Col·lisions per 10.000 hab.	2,5	2,6	2,4	2,6	2,6	2,6	2,3	2,1	2,2
Víctimes per 10.000 hab.	0,4	0,5	0,2	0,4	0,2	0,4	0,2	0,2	0,2
Vehicles implicats per 10.000 hab.	2,7	2,9	2,6	2,8	2,7	2,6	2,4	2,2	2,2
Col·lisions per 100.000 veh-km	-	-	-	-	-	-	64,6	68,9	75,4
Víctimes per 100.000 veh-km	-	-	-	-	-	-	6,3	5,9	6,3
Vehicles implicats per 100.000 veh-km	-	-	-	-	-	-	67,8	71,7	78,0
Col·lisions per 1.000 vehicles censats	10,4	11,8	11,4	12,8	13,0	13,1	12,3	12,0	13,0
Víctimes per 1.000 vehicles censats	1,6	2,5	1,2	2,0	1,2	1,9	1,3	1,2	1,2
Vehicles implicats per 1.000 vehicles censats	11,4	13,1	12,0	13,5	13,5	13,4	12,9	12,4	13,5
Col·lisions (dia feiner) per 1.000.000 etapes de desplaçament	-	3,5	3,2	3,3	3,2	2,9	2,9	2,7	2,8
Víctimes (dia feiner) per 1.000.000 etapes de desplaçament	-	0,7	0,3	0,5	0,3	0,4	0,3	0,2	0,2
Vehicles implicats (dia feiner) per 1.000.000 etapes de desplaçament	-	3,9	3,3	3,5	3,3	3,0	3,0	2,8	2,9
Col·lisions (dia feiner) per 1.000.000 hores-desplaçament	-	-	-	-	-	-	-	46,6	103,4
Víctimes (dia feiner majors 15 anys) per 1.000.000 hores-desplaçament	-	-	-	-	-	-	-	3,8	8,3
Vehicles implicats (dia feiner) per 1.000.000 hores-desplaçament	-	-	-	-	-	-	-	48,4	107,0

**C S B** Consorci Sanitari  
de Barcelona



La Salut en xifres

Connectem  
**f** **t** **y** **in**

[www.aspb.cat](http://www.aspb.cat)