

**Construïm
la Barcelona
del futur**

MESURES PER A LA PROMOCIÓ DE L'ACTIVITAT ECONÒMICA DE BARCELONA

Guia pràctica de serveis,
ajuts i formació 2022

**BARCELONA
MAI S'ATURA**



**Ajuntament
de Barcelona**



**Construïm
la Barcelona
del futur**

Construïm la Barcelona del futur



El moment actual comporta nous reptes per a moltes persones i per a tota mena de negocis de sectors com el comerç, la restauració, els esports, la cultura, l'oci o el turisme, entre d'altres. Per això, des de l'Ajuntament de Barcelona hem enfocat tots els esforços a lluitar contra la crisi social i econòmica, amb tres grans objectius: protegir els més vulnerables, reactivar l'economia i el consum i potenciar la transformació de la ciutat amb nous projectes a mitjà i llarg termini.

Això és el que hem fet a través del Centre de Coordinació de la Resposta Econòmica (CECORE), per intentar minimitzar els efectes de la crisi i donar suport a persones treballadores, a la petita economia i a les empreses i contribuir a crear llocs de treball. Al mateix temps, també hem impulsat projectes més estratègics per diversificar l'economia, atreure talent i inversions i dotar la ciutat de més valor afegit.

Amb l'impuls decidit d'aquestes polítiques econòmiques, estem aconseguint accelerar la recuperació econòmica. Barcelona és la ciutat d'Espanya on s'ha reduït més l'atur durant els 12 darrers mesos, i actualment tenim els millors nivells d'ocupació des de fa gairebé 15 anys, fet que demostra la fortalesa del nostre teixit econòmic. En un moment marcat per la incertesa i la complexitat a escala global a causa de la covid-19, Barcelona continua demostrant que som un territori amb capacitat de transmetre certeses i seguretats.

Malgrat això, sabem que el camí per superar definitivament la pandèmia no serà fàcil i que només des de la suma d'esforços i la màxima exigència, entre tots i totes, ho aconseguirem.

Ara us presentem la nova edició de la Guia de mesures per a la promoció de l'activitat econòmica de Barcelona 2022, una porta d'entrada per accedir a recursos de tota mena, com ara formacions per reorientar la vostra trajectòria professional, subvencions per donar un impuls al vostre negoci o assessorament per donar forma a un projecte emprenedor. En definitiva, una guia que té com a objectiu posar les persones al centre i que vol ser útil per enfortir l'economia de la ciutat.

Sempre dic que Barcelona és una ciutat plena de reptes i oportunitats, però, sobretot, som una ciutat plena de futur. Amb aquesta guia us convido a aprofitar tots els nostres recursos per construir plegats la Barcelona del futur.



Jaume Collboni
Primer tinent d'alcaldia d'Economia,
Trellall, Competitivitat i Hisenda

Índex

**Línies de suport al teixit productiu
de la ciutat:**

Subvencions, ajuts i finançament

08

Assessorament

18

Formació

36

Promoció de la ciutat

46

Canvis normatius

(bonificacions,
ampliacions de
terminis i reduccions)

52

Mesures per a cada sector específic

60

Altres

68

A qui va dirigida la mesura



Tinc una
empresa
o soc una
persona
autònoma



Vull
emprendre



Tinc un
projecte turístic
o internacional



Soc
comerciant,
paradista o
em dedico a
la restauració



Tinc una
cooperativa
o entitat
d'Economia
Social i
Solidària



Busco feina
o vull millorar
el meu perfil
professional

01 Subvencions, ajuts i finançament



L'Ajuntament de Barcelona està mobilitzant recursos destinats a les empreses, als comerços i a les persones autònomes que actualment necessiten recursos en forma d'ajuts, de subvencions o de finançament per tal que puguin mantenir l'activitat econòmica, protegir els llocs de treball i, alhora, impulsar la seva transformació per adaptar-se a la Barcelona del futur.

Tipus de mesura

A qui va adreçada

Termini

“Crea Feina Plus” 2022

“Crea Feina Plus” és un ajut per a les empreses de l'àrea metropolitana de Barcelona que vulguin contractar persones a l'atur, incidint en les que tenen més dificultats per trobar feina. Es subvenciona amb 5.000 euros tots els contractes que es facin a persones a l'atur empadronades a la ciutat. En el cas de persones joves de menys de 30 anys, persones més grans de 45 anys i dones, aquest ajut augmenta fins als 6.000 euros per cada cas. Els contractes han de ser d'un mínim de 6 mesos, a jornada completa.



Primer semestre de 2022



Convocatòria general de subvencions per a projectes, activitats i serveis de districte i de ciutat 2022

En la convocatòria general de subvencions 2022 s'han pressupostat un total d'1.650.000 euros en ajuts per a projectes per fomentar el comerç de proximitat i la promoció econòmica als barris. Poden concórrer a la subvenció les associacions de comerciants territorials o sectorials i les entitats de comerç sense ànim de lucre de la ciutat. En aquesta convocatòria s'inclou una línia de consum, dirigida a organitzacions de persones consumidores de Catalunya.



Del 07 al 27 de gener 2022



Enfortim l'economia social i solidària

Nova edició de la convocatòria específica del programa de subvencions de l'Ajuntament de Barcelona per a l'enfortiment i reactivació de l'economia social i solidària (ESS) i el desenvolupament de projectes que executen l'estratègia ESS 2030 BCN. Se subvenciona fins al 80%, com a màxim, de l'import total de cada projecte. El pressupost estimat inicialment per a les subvencions és de 900.000 euros.



Del 8 de
març al 7
d'abril de
2022



“La ciutat proactiva”

Convocatòria d'ajuts per a projectes d'innovació urbana oberts, plurals i multidisciplinaris, que aportin solucions reals als reptes als quals s'enfronta la nostra ciutat en el futur més immediat.



Es preveu
publicar-ne
la convo-
catòria a
finals de
març -
principis
d'abril de
2022



Tipus de mesura

A qui va adreçada

Termini

“Impulsem el que fas”

Convocatòria d'ajuts per a la dinamització de l'economia de proximitat. Es pot finançar fins a un 80% del projecte. Disposarà de sis modalitats: dinamització de locals buits en planta baixa, ocupació, innovació socioeconòmica i ESS en sectors estratègics, turisme responsable i sostenible, alimentació sostenible i consum responsable, centres de distribució urbana de mercaderies d'últim quilòmetre i indústries creatives.



Abril de
2022



Subvencions per a la transformació digital del comerç de proximitat i la restauració

Per millorar la presència dels establiments en l'entorn digital, es destinen un milió d'euros per al finançament de projectes d'inversió en màrqueting digital, pàgines web, botigues en línia i cartelleria digital, entre d'altres.



Abril-
maig de
2022



Subvencions per a la campanya de l'enllumenat nadalenc a les vies públiques de la ciutat i a l'interior dels aparadors dels establiments comercials

Convocatòria de subvencions destinada a subvencionar l'enllumenat nadalenc, col·laborant amb les entitats comercials de la ciutat i fent possible que s'ornamentin centenars de carrers i places. Els ajuts s'adrecen a les associacions de comerciants territorials de la ciutat sense ànim de lucre i que executin el projecte a la ciutat de Barcelona.



Juny de
2022



Subvenció per a la instal·lació de plataformes homologades en calçada a les terrasses de la ciutat de Barcelona

La convocatòria s'adreça als titulars dels establiments de restauració i assimilats que hagin disposat d'una llicència d'una terrassa covid-19 i que obtinguin llicència per a la instal·lació de terrassa en calçada durant l'any 2022, per tal de facilitar el canvi de mobiliari a calçada, homologat per l'Ajuntament de Barcelona.

Els restauradors que vulguin mantenir les terrasses en calçada hauran de disposar d'un moble-plataforma accessible, homologat i segur.



Abril-maig
de 2022



**Tipus de
mesura**

**A qui va
adreçada**

Termini

“Amunt persianes”

Aparadors 24 hores

Ajuts de 2.000 euros adreçats a persones (físiques o jurídiques) que siguin titulars de negoci o propietàries d'activitats comercials, de serveis, restauració i oci en establiments de planta baixa, per facilitar el canvi de les persianes anomenades cegues per altres troquel·lades, de malla o similars, que facilitin la visió de l'aparador.



Del 15
d'abril al
novembre
de 2022
(o fins a
esgotar
el pres-
supost)



Subvencions com a mesura de suport i reactivació als mercats: despeses generals i mesures de reactivació comercial

L'objecte de la convocatòria, dotada de 450.000 euros, és proporcionar un suport econòmic per fer front a les despeses de gestió ordinàries dels seus equipaments, així com les despeses extraordinàries derivades de la covid-19.



Primer
trimestre
de 2022



Fons Barcelona Accelera

L'Ajuntament de Barcelona, a través de Barcelona Activa, llança una convocatòria a fons de capital risc que invertiran en empreses emergents de la ciutat. A la inversió inicial de 10 milions d'euros s'hi suma una extra de 10 milions d'euros més per projectes Deeptech. L'aportació municipal es multiplica per cinc a través d'aquests fons i permet impulsar start-ups innovadores de la ciutat en els sectors emergents i fent especial èmfasi en projectes liderats per dones.

Abril de
2022

MESBarcelona

Amb l'objectiu d'impulsar la transició energètica a la ciutat neix aquest projecte de partenariat publicoprivat, que instal·larà de forma gratuïta plaques fotovoltaïques als terrats de qualsevol edifici de la ciutat de Barcelona. Per fer-ho, l'Ajuntament atrau inversors i capital privat en el desenvolupament d'instal·lacions productores d'electricitat amb energies netes (fonamentalment plaques fotovoltaïques), destinades a l'autoconsum i a l'autoconsum compartit, i en tota mena d'edificis de la ciutat. Els propietaris o comunitats de propietaris de qualsevol mena d'edifici de la ciutat poden sol·licitar participar en el programa i les empreses vinculades al MESBarcelona es posaran en contacte amb ells per veure que la instal·lació fotovoltaica és viable.

Durant el
2022**Crèdits cooperatius per a la
reactivació de l'economia social i
solidària (ESS)**

L'Ajuntament de Barcelona ha fet un conveni amb la Cooperativa COOP57, que posa a disposició de les empreses i organitzacions de l'ESS línies de crèdit per a inversions i circulant per a nous projectes d'ESS i per a la reactivació econòmica dels projectes d'ESS existents. Poden ser projectes per finançar inversions o circulant i per fer front a les necessitats de liquiditat produïdes per la covid-19.

Durant el
2022

Fons d'inversió d'impacte per a projectes de l'economia social i solidària (ESS)

Conveni de l'Ajuntament de Barcelona amb la Fundació Finances Ètiques, Activisme i Economia Crítica, que activa un fons d'inversió d'impacte de fins a 300.000 euros per acompanyar el creixement de petits projectes de l'economia social i solidària. El fons busca projectes d'impacte per efectuar inversions temporals en el capital social de les organitzacions i realitzar assessorament expert durant el temps de la inversió per acompanyar la seva consolidació i creixement. La inversió per realitzar en els projectes serà d'entre 10.000 i 30.000 euros.



Durant el
2022

La Fundació
realitzarà una
convocatòria
anual de
cerca de
projectes



IMMB, remodelacions de mercats i obres de millora

L'Institut Municipal de Mercats de Barcelona (IMMB) mantindrà l'impuls inversor amb remodelacions de mercats en curs i obres de millora amb una previsió d'inversió durant el mandat de 100 milions d'euros. Projectes de remodelacions en curs: Mercat de l'Abaceria i Mercat de Sant Andreu. Inici del projecte de les remodelacions dels mercats d'Horta i Montserrat. Es vol posar focus en els plans de millora i manteniment de la xarxa de mercats de Barcelona amb un pressupost anual de 4 milions d'euros.



Durant
el 2022
i 2023



Reptes Urbans

Durant el 2022 es llança una nova convocatòria de Premis als Reptes Urbans. Un repte urbà és una forma d'enfocar la resolució de problemàtiques urbanes i necessitats complexes de la ciutat i que requereixen solucions innovadores. És una invitació a la creativitat que evita la prescripció o sol·licitud específica de solucions. El repte defineix l'impacte que es busca, sense que representi una limitació en el com.



Durant el 2022



Necessites que t'orientem?

Posem al teu abast, a través de Barcelona Activa, un servei d'atenció telefònica personalitzat perquè puguis resoldre dubtes o fer consultes sobre els ajuts econòmics i els serveis d'assessorament per a persones treballadores, entitats i empreses.

El telèfon d'atenció (900 533 175) és gratuït i funciona de dilluns a divendres, de les 9.00 a les 18.00 hores.

Les consultes es deriven als serveis o recursos especialitzats que s'adaptin més bé a cada cas.

02 Assessorament



**Tipus de
mesura**

**A qui va
adreçada**

Termini

Barcelona International Welcome Desk

Servei d'atenció al talent internacional que vol venir a residir a la ciutat o que tot just acaba d'instal·lar-s'hi. Permet informar-se sobre tràmits i gestions com ara permisos de residència i treball, accés a l'habitatge, la sanitat i l'educació, les passes per crear un negoci, invertir o treballar a Barcelona, o altres qüestions pràctiques per viure a la ciutat. L'atenció es brinda de manera presencial a les oficines del Barcelona International Welcome Desk al MediaTIC i també per videoconferència. Cal sol·licitar cita prèvia.



Durant el
2022



Oficina 22@. Punt d'informació, assessorament i tràmits empresarials i urbanístics

Finestreta única empresarial per facilitar l'activitat econòmica al districte. Situada a l'edifici MediaTIC, l'oficina ofereix informació per desenvolupar una activitat empresarial al 22@. S'hi poden tramitar informes previs de plans d'usos, comunicats d'inici i de baixa d'activitat, transmissió de llicències o sol·licituds d'ocupació de la via pública.



Durant el
2022



Tipus de mesura

A qui va adreçada

Termini

“Amunt persianes”.

Oficina de locals en planta baixa

Nova oficina d'informació i coordinació de l'estratègia de dinamització de locals en planta baixa “Amunt persianes”, on es definiran i planificaran mesures i actuacions per desenvolupar, es coordinaran les mesures i es farà difusió a la ciutat. L'oficina disposarà de la informació de locals en planta baixa i farà de portaveu amb els agents externs.



Primer trimestre de 2022



“Amunt persianes”.

Borsa de locals de lloguer

Nova borsa de lloguer de locals en planta baixa privats que es posaran a disposició de projectes econòmics de persones, empreses o entitats. La borsa estarà disponible en línia i es posa en marxa en col·laboració amb operadors del sector immobiliari. Oferirà incentius a propietaris/àries de locals i a arrendataris/àries potencials.



A partir d'abril de 2022



Barcelona Fashion Forward 2022**Impulsem la teva marca de moda**

El programa de suport a l'emprenedor/a de moda Barcelona Fashion Forward - "Impulsem la teva marca de moda" pretén impulsar i acompanyar dissenyadors, dissenyadores i marques de moda emergents, i té com a objectiu donar-los suport en l'optimització de processos i mètodes, incorporant metodologies per a la millora en la seva professionalització, i en les àrees de comercialització, comunicació i digitalització a través de sessions formatives, acompanyament personalitzat i finançament de serveis.

El programa serà gestionat per persones expertes amb una sòlida experiència en l'àmbit de la gestió empresarial i l'emprenedoria, així com en el sector de la moda.



Gener de
2022

**CreaMedia**

Programa de suport a la creació d'empreses del sector de les indústries creatives i culturals. Està enfocat a donar suport a noves iniciatives, amb l'objectiu de transformar-les en empreses viables que puguin prosperar en un dels sectors econòmics estratègics de la ciutat.



Fins al 12
de febrer
de 2022



Observatori de locals i activitats en planta baixa, comerç, serveis i restauració

L'Observatori és planteja com una plataforma ordenada de coneixement, amb dades per al seguiment evolutiu dels locals i activitats en planta baixa, així com per identificar oportunitats, mostrar indicadors principals i complementaris que siguin d'interès per diferents col·lectius (intern, sector comercial i persones emprenedores) i inspirin en el desenvolupament d'iniciatives per millorar la sostenibilitat dels locals actius i l'ocupació de locals buits.

Les funcions d'aquest observatori són quantificar i compartir obertament el coneixement disponible relacionat amb les activitats i locals en plantes baixes, monitoritzar l'evolució i els canvis que es produeixen i inspirar en la formulació d'estratègies.



Durant el 2022



Atenció per videotrucada a l'Institut Municipal d'Hisenda (IMH)

A fi d'estalviar temps i desplaçaments, l'Institut Municipal d'Hisenda posa a disposició de la ciutadania un servei de cites d'atenció personalitzada per videotrucada. Amb aquest servei s'atén les persones contribuents a través d'un ordinador, mòbil o tauleta el dia i l'hora convingudes, i sense moure's de casa.



Durant el 2022



Àrees de promoció econòmica urbana (APEU)

Les Àrees de Promoció Econòmica Urbana (APEU) es creen per promocionar i modernitzar zones urbanes per millorar la qualitat de l'entorn urbà i consolidar el model de ciutat compacta, complexa, cohesionada i mediambientalment eficient, així com per incrementar la competitivitat de les empreses afavorint la creació d'ocupació.

En una primera fase s'oferirà informació i formació als eixos comercials i agents implicats del sector econòmic de la ciutat de Barcelona per tal d'informar-los sobre les Àrees de Promoció Econòmica Urbana i dotar-los dels coneixements necessaris per dur-ne a terme el procés constitutiu, així com proporcionar assessorament en la planificació d'una APEU per tal de maximitzar-ne les possibilitats d'èxit i analitzar la viabilitat d'implementar una APEU en zones que es plantegin.



Març-
juliol de
2022



Punts de defensa de drets laborals

Tens dubtes sobre si es respecten els teus drets laborals? Aquest servei gratuït d'assessorament personalitzat i atenció sobre drets laborals està obert a totes les persones treballadores, de manera presencial a tres districtes i també per telèfon. Cobertura a tota la ciutat.



Durant el
2022



Servei d'Ocupabilitat Inclusiva

Servei d'informació ocupacional i acompanyament en la recerca de feina per a les persones que viuen situacions de vulnerabilitat, tant per la seva situació personal, com social, legal o econòmica, afegides a la seva situació de desocupació.

S'adreça a col·lectius trans, dones víctimes de violència de gènere, interns/ernes de centres penitenciaris a qui es permeti treballar i persones exrecluses, integrants d'una ètnia minoritària, persones amb problemes de drogoaddicció o alcoholisme, persones en situació irregular, etc.



Durant el 2022



Servei per a l'orientació professional i la recerca de feina

Per mitjà de Barcelona Activa, es posa a disposició de la ciutadania un equip d'orientació que assessora en la recerca de feina de manera personalitzada, proposa la formació que més bé s'adapta al perfil de cada persona i ajuda a preparar-se per a les oportunitats del mercat de treball actual.



Durant el 2022



Tipus de mesura

A qui va adreçada

Termini

Servei d'Ocupabilitat per a Joves

Servei d'Informació Ocupacional i acompanyament en la recerca de feina per al jove de la ciutat. S'hi pot trobar tota la informació de formació, els recursos ocupacionals i les eines que es necessiten per trobar feina. El servei es realitza al Convent de Sant Agustí i en diferents espais distribuïts a la ciutat, així com de manera virtual.



Durant el 2022



Marketplaces de talent

Esdeveniments que faciliten un espai de contacte directe entre empreses amb ofertes de feina i persones candidates amb dinàmiques participatives i entrevistes breus. Se'n fan a mida per a empreses i també d'específics per a sectors empresarials.



Durant el 2022



BIZBarcelona i Saló de l'Ocupació

Els dos esdeveniments de referència per la iniciativa emprenedora i la cerca de feina, que se celebren conjuntament per impulsar el talent i els negocis. L'ecosistema emprenedor i empresarial de la ciutat i les entitats i professionals es trobaran de nou aquest 2022.



Setembre de 2022



**Tipus de
mesura**

**A qui va
adreçada**

Termini

Segell Safe Travels

Safe Travels és un segell promogut per la World Travel & Tourism Council (WTTC) que reconeix a escala mundial els protocols de viatge segur i mesures preventives davant la covid-19. Fruit d'un acord assolit amb el consorci Turisme de Barcelona, les empreses vinculades a l'economia del visitant que compleixin els requisits poden optar-hi per millorar el seu servei, oferir confiança als seus clients i enfortir el seu posicionament.



Durant el
2022



Observatori del Turisme a Barcelona

Fruit d'un esforç compartit entre diverses institucions, Barcelona disposa d'una plataforma d'informació estadística, coneixement i intel·ligència turística, que ofereix estudis i dades actualitzades de la ciutat i el conjunt de la regió que componen la Destinació Barcelona. S'hi poden consultar xifres sobre el perfil dels visitants, el seu impacte econòmic, dades laborals del sector turístic i informació relativa a l'allotjament, infraestructures i transport.



Durant el
2022



**Tipus de
mesura**

**A qui va
adreçada**

Termini

Servei de finançament empresarial

Servei que dona suport a les persones treballadores autònomes, a les empreses i a les entitats que necessiten recursos financers a mitjà i a llarg termini. Un equip expert treballa conjuntament amb l'empresa en el diagnòstic i la definició del millor itinerari a seguir per aconseguir el finançament necessari, i assessora i dona suport en el procés de tramitació i obtenció de productes financers, tant públics com privats, bancaris i alternatius.



Durant el
2022



Servei d'assessorament empresarial

Servei que fa un acompanyament en la consolidació i el creixement de petites empreses, persones treballadores autònomes, comerços i organitzacions d'economia social i solidària, considerant-ne les necessitats específiques. Suport per diagnosticar i definir accions de millora en diferents àmbits de la gestió empresarial (comercial, econòmica, financera, d'organització, logística, etc.), i per engegar processos de reflexió estratègica.



Durant el
2022



Comerç a punt

Assessorament empresarial a la teva botiga. L'Ajuntament de Barcelona s'acosta als comerços per assessorar-los, tant per redefinir l'estratègia empresarial com per redreçar el negoci, adoptar nous models de màrqueting o crear i desenvolupar fórmules per incentivar la demanda, sempre respectant els ritmes de treball de cada persona i d'una manera totalment gratuïta.



Gener-
novembre
de 2022



Compromís per a la Sostenibilitat Turística Barcelona Biosphere

Programa que distingeix els operadors turístics que aposten per una gestió responsable, d'acord amb uns requisits basats en els objectius de desenvolupament sostenible (ODS). Les empreses i entitats reben formació i assessorament per fer un pla de millora i obtenir la certificació Biosphere Sustainable Lifestyle, que els permet millorar el seu posicionament. Inclou formació en protocols covid-19 i accés al segell Safe Travels atorgat pel World Travel & Tourism Council (WTTC).



Gener-
abril de
2022



Tipus de mesura

A qui va adreçada

Termini

“Dissenyem comerç”

Projecte per revitalitzar el comerç de proximitat amb les aportacions de joves talents de les indústries creatives. Diversos centres formatius en disciplines de les indústries creatives entren en contacte amb eixos comercials. Grups d'estudiants en fan la diagnosi i proposen iniciatives des de la creativitat per reactivar el petit comerç.

El projecte facilita que petits comerços entrin en contacte amb les estratègies i el pensament creatiu, i es puguin generar a posteriori encàrrecs a professionals del disseny.



Fins al juny de 2022



Assessorament a persones emprenedores

Els Serveis d'Emprenedoria de Barcelona Activa acompanyen i donen suport a les persones emprenedores que volen iniciar un projecte de negoci durant tot el procés, i fan possible convertir una idea en una empresa viable.



Durant el 2022



Programes d'emprenedoria per a col·lectius i sectors específics

Els programes per emprendre inclouen acompanyament i *networking* per a la creació d'empreses i organitzacions adreçades a determinats col·lectius de persones emprenedores o a sectors d'activitat. Hi ha programes específics per a projectes d'indústries creatives, d'alimentació, esports, turisme, o per a projectes amb impacte social, altres d'especialitzats en start-ups... S'ofereixen programes específics per a persones joves i dones.



Durant el 2022



Servei d'Assessorament en Economia Social i Solidària

Servei especialitzat i personalitzat per informar i acompanyar les empreses i organitzacions de l'ESS: des de com iniciar un projecte fins a com millorar-lo i obtenir finançament. Coordinat amb serveis, operadors i agents de l'ecosistema, aquest servei identifica oportunitats i detecta dificultats, a més d'oferir eines i suport expert en àmbits específics.



Durant el 2022



Tipus de mesura

A qui va adreçada

Termini

Informació i orientació en ESS

El Punt d'Acollida i Orientació (PAO) és un servei d'informació i orientació per a la ciutadania interessada a conèixer més l'economia social i solidària i la innovació socioeconòmica. També és la porta d'entrada als serveis i activitats que hi ha en l'àmbit de l'ESS.



Durant el 2022



Plans de digitalització per a microempreses i persones treballadores autònomes

Servei de suport tècnic especialitzat en la implementació de millores en la presència de l'empresa a internet, i en l'estratègia de comunicació i de màrqueting en línia, de canals de venda i de digitalització dels processos de gestió de l'empresa. El servei comença amb una diagnosi inicial; després, estudia la realització d'un pla de digitalització i inclou l'acompanyament en el desplegament i el seguiment.



Durant el 2022



**Tipus de
mesura**

**A qui va
adreçada**

Termini

Servei de clàusules socials per una contractació pública responsable

Servei que impulsa l'aplicació de la clàusula de subcontractació amb empreses de l'economia social i solidària (ESS) i la reserva social que promou l'Ajuntament de Barcelona, situada en 10 milions d'euros anuals i adreçada a empreses de l'ESS (en concret, centres especials de treball i empreses d'inserció).



Durant el
2022



Servei d'informació i assessorament de l'OMIC a empreses en les relacions de consum

L'Oficina Municipal d'Informació a les Persones Consumidores posa a disposició dels establiments comercials, autònoms, microempreses, organitzacions de persones consumidores i la ciutadania un servei d'informació i assessorament. L'OMIC ofereix assessorament a les empreses com a consumidores de serveis bàsics o tracte continuat: subministraments, telefonia, assegurances o productes financers.



Durant el
2022



Tipus de mesura

A qui va adreçada

Termini

Sessions informatives i d'educació en consum

L'OMIC (Oficina Municipal d'Informació a les Persones Consumidores), posa a disposició dels eixos comercials, consells de comerç de districtes, o empreses, sessions informatives per donar a conèixer els drets de les persones consumidores, els canals d'atenció municipals en consum, explicar com fer consultes i reclamacions i procediments de mediació i arbitratge per resoldre temes de consum, i resoldre dubtes que puguin sorgir relacionats amb la temàtica.



Durant el 2022



Espai Consum Responsable

És l'equipament municipal especialitzat en el foment del consum responsable, amb l'objectiu d'estendre una cultura del consum més conscient i compromesa a incidir de manera positiva en les persones i el medi ambient. Participa en formacions organitzades per altres serveis destinades a col·lectius diversos. També s'hi troba el Punt d'Informació en Consum Responsable i ofereix xerrades, activitats i exposicions, així com cessions d'espais al mateix equipament.



Durant el 2022 (excepte l'agost)



Futurisme

Programa de suport a la creació d'empreses innovadores i sostenibles, que donin resposta a les noves necessitats del sector turístic de la ciutat i la província de Barcelona. Els projectes participants reben formació i un pla d'acompanyament personalitzat.

El programa està promogut per Barcelona Activa, el Gremi d'Hotels de Barcelona, la Diputació de Barcelona i l'Associació Catalana d'Agències de Viatges Especialitzades.



A partir del segon trimestre de 2022



Impuls dels projectes Plàstic Zero i Comerciants Verds

Amb l'acabament de la fase 1 de diagnòsi de l'ús del plàstic d'un sol ús als mercats municipals, s'estan concretant les mesures per desenvolupar i es tira endavant la participació de l'IMMB a la 3a Taula de Plàstic Zero de l'Ajuntament. D'altra banda, el Comerç Verd s'ha desplegat per tots els mercats municipals, per fomentar el producte ecològic i de proximitat, treballant conjuntament amb Economia Social i Solidària de l'Ajuntament de Barcelona, la FEMM i els gremis alimentaris per al desenvolupament del projecte que ja està a la fase de consolidació amb 619 establiments ja adherits.



Durant el 2022 i 2023





**Als comerços verds
pots trobar aliments
de proximitat**

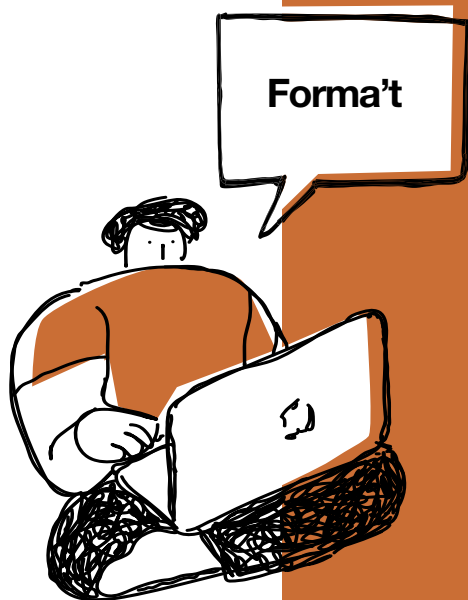
Vine al teu mercat!

www.mercats.barcelona



Estratègia
d'Alimentació Sostenible
Barcelona
2030

03 Formació



Si volem ser competitius, hem d'estar al dia! Per això, l'Ajuntament de Barcelona ha posat en marxa un ampli ventall de línies de formació especialitzada, pensada per encarar el futur amb més empenta que mai. Està adreçada a les empreses i als emprenedors i emprenedores. Si busques feina, o vols ampliar els teus horitzons professionals en el sector de les TIC, no te la pots perdre!

Tipus de mesura

A qui va adreçada

Termini

Formació tecnològica per a tothom al Cibernàrium

El Cibernàrium ofereix formació per millorar les competències tecnològiques digitals, i contribueix a fer front als reptes que planteja la digitalització. I per a persones que s'inicien en les TIC, disposa de formació bàsica a les Antenes Cibernàrium per tota la ciutat!



Durant el 2022



IT Academy

El programa IT Academy de Barcelona Activa permet reorientar el perfil professional cap a sectors com la programació o la ciència de dades (data science) en només dotze setmanes! Gràcies al seu mètode pedagògic d'autoaprenentatge, personalitzat i molt innovador, i a un servei de mentoria experta que acompanya durant tot el procés, es pot obtenir una formació avançada i gratuïta en programació. També inclou un servei d'assessorament i d'eines per trobar feina.



Durant el 2022

42Barcelona

Situat al Parc Tecnològic de Barcelona Activa, 42Barcelona és un campus de programació que segueix un model innovador i gratuït avalat arreu del món basat a “aprendre a aprendre”, que fomenta la creativitat i el treball en equip, i permet formar-se al propi ritme, obrint les portes a un nou mercat laboral.

És una iniciativa de la Fundació Telefónica, l'Ajuntament de Barcelona i la Generalitat de Catalunya.



Durant el
2022

**Projectes integrals amb
contractació (PIC)**

Actuació ocupacional per afavorir la inserció de persones en situació d'atur, combinant actuacions d'experiència laboral, de millora competencial i d'orientació. Les persones participants s'incorporen a diferents projectes municipals connectats a sectors estratègics mitjançant una contractació de 6 o 12 mesos.



Durant el
2022



Reskilling sectorial

Formació tecnicoprofessional de curta durada que permet millorar el perfil o reorientar-lo cap a àmbits de sectors estratègics de la ciutat amb més ocupabilitat.



Fins al
juny de
2022

**Reskilling idiomes**

Ara, més que mai, els idiomes són una eina essencial per encarar el futur. “Reskilling idiomes” són cursos de curta durada i amb opció a exàmens oficials que permeten aprendre noves llengües per millorar el perfil professional i adaptar-se a les demandes del mercat laboral.



Fins al
juny de
2022

**Cases d'Oficis**

A la Casa d'Oficis de l'Espectacle i Indústries Creatives es formen joves en l'àmbit tècnic de la creació, així com el desenvolupament de productes o serveis d'utilitat pública o d'interès social relacionats amb el sector de les arts escèniques, el disseny i els productes digitals. Hi ha especialitats de regidoria, arts florals, 3D, producció audiovisual, lumentècnia i so. Aquest 2022 s'inicia una Casa d'Oficis de l'Espectacle i Indústries Creatives i una altra Casa d'Oficis Barris Sostenibles, que forma joves en treballs forestals i medi ambient.



Fins a
l'octubre
de 2022



“(Òh!)pera, microòperes de nova creació”

Projecte que té com a finalitat impulsar el talent jove complementant la formació d'estudiants de diferents disciplines de les indústries creatives de la ciutat i facilitar-los l'aprenentatge en un entorn real. Es dissenyaran quatre òperes en petit format que es representaran al Liceu durant dos dies.



Selecció
d'escoles
al primer
trimestre
de 2022

**Àrees de promoció econòmica urbana (APEU)**

Les Àrees de Promoció Econòmica Urbana (APEU) es creen per promocionar i modernitzar zones urbanes per millorar la qualitat de l'entorn urbà i consolidar el model de ciutat compacta, complexa, cohesionada i mediambientalment eficient, així com per incrementar la competitivitat de les empreses afavorint la creació d'ocupació.

En una primera fase s'oferirà informació i formació als eixos comercials i agents implicats del sector econòmic de la ciutat de Barcelona per tal d'informar-los sobre les Àrees de Promoció Econòmica Urbana i dotar-los dels coneixements necessaris per dur-ne a terme el procés constitutiu, així com proporcionar assessorament en la planificació d'una APEU per tal de maximitzar-ne les possibilitats d'èxit i analitzar la viabilitat d'implementar una APEU en zones que es plantegin.



Març-
juliol de
2022



Tipus de mesura

A qui va adreçada

Termini

Formació per necessitat i per perfils

Des de Barcelona Activa s'ofereix formació gratuïta per ajudar a trobar una feina nova o a millorar perfils professionals, a emprendre o a fer créixer el negoci. També es pot accedir a l'oferta de formació tecnològica del Cibernàrium i a cursos específics per a persones joves i dones. Es pot triar entre diferents tipus d'experiències formatives i de formats: presencial, en línia i en streaming.



Durant el 2022

Formació per al comerç i la restauració

En el marc de la iniciativa de suport a la transformació digital del comerç i la restauració, Barcelona Activa ha dissenyat un catàleg formatiu per ajudar el teixit comercial i el sector de la restauració a fer el salt al món digital. Amb més de cinquanta cursos, ja no hi ha cap excusa per quedar-se enrere!



Durant el 2022

Programes per a joves Jo+

Programes específics per a persones joves, que permeten descobrir nous sectors, formar-se i trobar feina. Hi ha cursos d'hostaleria i restauració, instal·lacions i construcció, comerç i logística, educació en el lleure i atenció sociosanitària. També s'ofereix un programa específic per treballar als mercats i al comerç de proximitat.



Durant el 2022

“Dissenyem comerç”

“Dissenyem Comerç” és un projecte ideat per revitalitzar el comerç de proximitat amb les aportacions de joves talents de les indústries creatives.

Diversos centres formatius en disciplines de les indústries creatives entren en contacte amb eixos comercials. Grups d'estudiants en fan la diagnosi i proposen iniciatives des de la creativitat per reactivar el petit comerç.

El projecte facilita que petits comerços entrin en contacte amb les estratègies i el pensament creatiu, i es puguin generar a posteriori encàrrecs a professionals del disseny.



Fins al
juny de
2022



Oportunitats professionals als mercats municipals i el comerç de proximitat de Barcelona

Programa promogut per Barcelona Activa, en agrupació amb Mercabarna i la Fundació Intermedia i amb la col·laboració de l'Institut Municipal de Mercats de Barcelona, que busca donar resposta a la necessitat de relleu generacional dins dels mercats. El programa va adreçat a joves d'entre 18 i 29 anys, amb o sense ESO, batxillerat i cicles formatius de grau mitjà i ofereix orientació i formació en 3 especialitats de comerç alimentari: ajudant de carnisseria, de xarcuteria i de comerç de productes ecològics i de proximitat.



Durant el
2022



Sessions informatives i d'educació en consum

L'OMIC (Oficina Municipal d'Informació a les Persones Consumidores), posa a disposició dels eixos comercials, consells de comerç de districtes, o empreses, sessions informatives per donar a conèixer els drets de les persones consumidores, els canals d'atenció municipals en consum, explicar com fer consultes i reclamacions i procediments de mediació i arbitratge per resoldre temes de consum, i resoldre dubtes que puguin sorgir relacionats amb la temàtica.



Durant el
2022



Tipus de mesura

A qui va adreçada

Termini

Espai Consum Responsable

És l'equipament municipal especialitzat en el foment del consum responsable, amb l'objectiu d'estendre una cultura del consum més conscient i compromesa a incidir de manera positiva en les persones i el medi ambient. Participa en formacions organitzades per altres serveis destinades a col·lectius diversos. També s'hi troba el Punt d'Informació en Consum Responsable i ofereix xerrades, activitats i exposicions, així com cessions d'espais al mateix equipament.



Durant el 2022 (excepte el mes d'agost)





Formació gratuïta, còmoda i oberta a tothom

Tota la formació que t'ofereim a través de Barcelona Activa és gratuïta i està a disposició de tota la ciutadania. T'ajudarà a trobar una feina nova o a millorar el teu perfil professional, a emprendre o a fer créixer el teu negoci. S'estructura a través del Cibernàrium, de Barcelona Treball i dels altres serveis, i permet triar, segons les necessitats de cadascú, entre diferents tipus d'experiències formatives i de formats: presencial, en línia i en streaming.

Més informació:

04 Promoció de la ciutat



L'Ajuntament de Barcelona posa en marxa eines de promoció de l'economia de la ciutat. Per això, duu a terme diferents accions que tenen el propòsit d'estimular l'activitat econòmica local, en consonància amb la recuperació dels mercats internacionals. Aquesta guia recull alguns dels serveis i de les diferents campanyes de promoció que s'han emprès.

Barcelona Fashion Forward 2022

Impulsem la teva marca de moda

El programa de suport a l'emprenedor/a de moda Barcelona Fashion Forward "Impulsem la teva marca de moda" pretén impulsar i acompanyar dissenyadors, dissenyadores i marques de moda emergents, i té com a objectiu donar-los suport en l'optimització de processos i mètodes, incorporant metodologies per a la millora en la seva professionalització, i en les àrees de comercialització, comunicació i digitalització a través de sessions formatives, acompanyament personalitzat i finançament de serveis.

El programa serà gestionat per persones expertes amb una sòlida experiència en l'àmbit de la gestió empresarial i l'emprenedoria, així com en el sector de la moda.



Gener de
2022



BIZbarcelona i Saló de l'Ocupació

Els dos esdeveniments de referència per la iniciativa emprenedora i la cerca de feina, que se celebren conjuntament per impulsar el talent i els negocis. L'ecosistema emprenedor i empresarial de la ciutat i les entitats i professionals es trobaran de nou aquest 2022.



Setembre
de 2022



**Estratègia de l'economia social
i solidària a Barcelona 2030:
Reactivació i enfortiment d'una
economia per a la vida a la ciutat**

L'estratègia #ESSBCN2030 és l'expressió del treball conjunt i el compromís de l'àmbit i teixit ciutadà de l'ESS per sumar i enfortir l'ESS de la ciutat. El juny de 2021 va esdevenir acord de ciutat, creant un espai de treball conjunt de participació i governança compartida entre l'àmbit de l'ESS, coliderat per l'Associació Economia Social Catalunya (AESCAT) i l'Ajuntament de Barcelona, donant continuïtat i reforç al procés participatiu engegat, i contribuint al desenvolupament socioeconòmic de la ciutat i de la ciutadania.

A partir del full de ruta que marca l'estratègia #ESSBCN2030, l'Ajuntament de Barcelona ha elaborat el Pla d'impuls de l'economia social i solidària 2021-2023, identificant, prioritant i aterrant les accions de més impacte a la política pública municipal. Durant els tres anys de vigència, es preveu destinar-hi entorn d'uns 21,8 milions d'euros.



Durant el
2022



Tipus de mesura

A qui va adreçada

Termini

Programa de suport i promoció de la xarxa de mercats. Conveni amb la Federació d'Associacions de Mercats Municipals de Barcelona (FEMM)

Actuació a la xarxa de mercats a través de la promoció dels valors diferencials dels mercats de la ciutat en la xarxa de distribució de producte fresc, i de qualitat, proximitat, ecològic i de circuit curt. A la vegada, se'n destaca la funció com a prescriptors d'alimentació saludable i sostenible.



Durant el 2022 i 2023



Consolidació de BCN MARKET, la botiga en línia dels comerços i la restauració de Barcelona

Una iniciativa digital que s'ha creat mitjançant un conveni entre l'Ajuntament i Barnacom, per donar a conèixer i vendre en línia productes i serveis. Una solució per als consumidors i consumidores de Barcelona perquè puguin comprar en botigues de confiança, mantenint la relació directa entre el professional i el client.



Durant el 2022



Espai participatiu Agròpolis

Un espai publicocomunitari de diàleg, treball i acció, entre la societat civil, el teixit econòmic, les universitats i l'Administració pública municipal, que tenen en comú l'objectiu de col·laborar per transformar el sistema alimentari de Barcelona des dels valors de la sobirania alimentària i l'agroecologia.



Durant el 2022



Campanyes de promoció turística de Barcelona

El Consorci de Turisme de Barcelona duu a terme una sèrie de campanyes de promoció turística de la ciutat. Dotades d'un important component digital, s'adrecen a diferents segments específics amb la finalitat d'atreure un perfil de visitant de proximitat, d'alt valor i que comparteixi els atributs de Barcelona. Destaquen nous continguts, relacionats amb l'oferta cultural, creativa i gastronòmica, i amb públics prioritaris com el col·lectiu LGTBIQ+ o els nòmades digitals.



Durant el
2022



Barcelona MICE Destination Support Programme

Programa de captació i fidelització de congressos i esdeveniments que vol consolidar la posició líder de Barcelona en el segment del turisme de negocis. Es prioritzen aquells que tinguin més de 500 participants, estiguin vinculats a àmbits estratègics com el digital, científic o creatiu i que incorporin criteris de sostenibilitat i de retorn a la ciutat. Amb el suport de Fira de Barcelona i BSM, el Barcelona Convention Bureau és l'encarregat de la gestió d'aquesta línia d'ajuts i suports.



Durant el
2022



Tipus de mesura

A qui va adreçada

Termini

Check Barcelona, visita la ciutat sense cues

Nova webapp que ofereix a les persones que visiten Barcelona informació en temps real sobre l'estat d'ocupació, protocols sanitaris i aforaments dels diferents espais, així com la possibilitat de reservar en línia. Optimitza la visita i millora la gestió d'afluències als equipaments turístics més demanats. Impulsada per l'Ajuntament i Turisme de Barcelona, juntament amb Eurecat, Tech City i la Fundació Mobile, és la primera aplicació europea que integra diferents repositoris per gestionar els fluxos de visitants.



Durant el 2022



Barcelona International Community Day 2022

El BICD és un esdeveniment presencial que inclou una fira d'expositors i un ampli programa d'activitats (seminaris, tallers, taules rodones i activitats de networking) amb l'objectiu d'acollir la comunitat internacional de la ciutat, oferir informació i recursos útils per viure, treballar i fer negoci a Barcelona.



L'edició del 2022 està prevista per al dissabte 22 d'octubre



05 Canvis normatius i bonificacions



La crisi provocada per la pandèmia de la covid-19 ens ha obligat a adaptar-nos i a ser imaginatius. L'Ajuntament de Barcelona té la ferma voluntat d'aconseguir que la nostra sigui una ciutat fàcil per a l'activitat econòmica. Per això, ha impulsat canvis normatius i administratius que simplifiquin les gestions a la ciutadania i als sectors econòmics i que flexibilitzin i facin més senzills els tràmits i els terminis de cobrament.

Bonificació del 75% sobre la quota de la taxa relativa a l'aprofitament del domini públic de les terrasses i els vetlladors

Amb la finalitat de donar resposta en el sector de la restauració i assimilats que disposin de terrasses als efectes produïts per la pandèmia de la covid-19, la quota de la taxa relativa a l'aprofitament del domini públic de les terrasses i els vetlladors es reduirà en un 75%.



Termini:

Amb efectes exclusivament durant l'exercici 2022.



Bonificació en l'impost sobre béns immobles (IBI)

Des de l'Ajuntament de Barcelona s'ofereixen diferents bonificacions sobre aquest impost: per a habitatges de nova construcció, de protecció oficial, si s'és família nombrosa, si s'instal·len sistemes per a l'aprofitament tèrmic o elèctric de l'energia provinent del sol, durant els tres períodes impositius següents a la data de legalització de la instal·lació.



Termini:

Durant tot l'any, però cal consultar els terminis específics de cada bonificació.





Bonificació en l'impost sobre l'increment del valor dels terrenys de naturalesa urbana (IIVTNU)

Des de l'Ajuntament de Barcelona s'ofereixen diferents bonificacions en l'impost sobre l'increment del valor dels terrenys de naturalesa urbana. En el termini de sis mesos, prorrogables per altres sis comptats des de la data de defunció del causant (si durant els primers sis mesos la persona interessada presenta una sol·licitud de pròrroga), l'obligat tributari ha de practicar l'autoliquidació i aplicar la notificació provisional o, si escau, presentar la declaració.

Per a les persones més grans de 65 anys, hi ha un retorn de l'import íntegre de la quota de l'impost (plusvàlua) a aquelles persones de més de 65 anys que transmetin el seu habitatge habitual a una caixa o entitat bancària a canvi de l'obtenció d'una renda vitalícia.

S'ha de sol·licitar un cop pagada l'autoliquidació de l'impost, i com a màxim, durant un any a partir de la data de transmissió.



Termini:

Durant tot l'any.



Bonificacions en l'impost sobre activitats econòmiques (IAE)

Des de l'Ajuntament de Barcelona s'ofereixen diferents bonificacions en l'impost sobre activitats econòmiques.

Bonificació cooperatives

Reducció de la quota a les cooperatives de l'IAE, així com a les unions, federacions i confederacions d'aquestes en els termes que estableix la Llei 20/1990, de 19 de desembre, sobre règim fiscal de les cooperatives. La bonificació se sol·licita en el moment de comunicar l'alta de l'impost i té caràcter indefinit.

Bonificació de la quota per increment de la plantilla de treballadors

Bonificació de la quota de l'impost d'activitats econòmiques (IAE) als subjectes passius que tributin per quota municipal i que hagin incrementat la mitjana de la seva plantilla de treballadors amb contracte indefinit durant el període impositiu immediat anterior al qual se sol·licita la bonificació, en relació amb el període anterior a aquell.

La sol·licitud s'haurà d'efectuar abans del 31 de maig de l'exercici per al qual es demana la bonificació i tindrà efectes únicament per aquest exercici.

Bonificació de la quota per ús d'energies renovables

Bonificació per als subjectes passius que instal·lin sistemes per a l'aprofitament tèrmic o elèctric de l'energia provinent del sol, durant dos anys en l'exercici de les activitats objecte de l'impost.

La bonificació haurà de ser sol·licitada per la persona interessada en el termini de tres mesos posteriors a la data de registre del tràmit de legalització de la instal·lació a l'òrgan competent de la Generalitat de Catalunya. Un cop concedida, s'aplicarà a la quota de l'impost dels dos períodes següents al de la data de sol·licitud.



Termini:

S'especifica en cada bonificació.



Bonificacions en l'impost sobre construccions, instal·lacions i obres (ICIO)

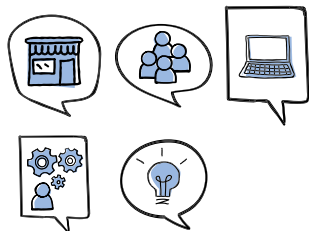
Des de l'Ajuntament de Barcelona s'ofereixen diferents bonificacions en l'impost sobre construccions, instal·lacions i obres. La bonificació sobre l'impost de construccions, instal·lacions i obres (ICIO) es pot sol·licitar en aquelles obres que tinguin per objecte la realització de construccions o instal·lacions declarades d'especial interès o utilitat municipal, perquè hi concorren circumstàncies socials, culturals, historicoartístiques, de foment de treball o que incorporin sistemes d'aprofitament tèrmic o elèctric de l'energia solar.



Termini:

Cal sol·licitar la bonificació en el moment de presentar la corresponent sol·licitud de la llicència o comunicació prèvia d'obres, construccions o instal·lacions. L'aplicació de la bonificació en l'autoliquidació de l'impost s'entén com a sol·licitud del benefici fiscal.

Les sol·licituds de bonificacions que es presentin amb posterioritat a la sol·licitud de llicència o comunicació, així com amb posterioritat a la finalització de les obres, construccions o instal·lacions, en cas de legalització de les mateixes, es consideraran extemporànies.



Bonificacions en l'impost sobre vehicles de tracció mecànica (IVTM)

Des de l'Ajuntament de Barcelona s'ofereixen diferents bonificacions en l'impost sobre vehicles de tracció mecànica.

Bonificació de l'impost sobre vehicles de tracció mecànica per a titulars de vehicles classificats com a zero emissions o elèctrics

Reducció de la quota de l'impost sobre vehicles de tracció mecànica als propietaris de vehicles de tots tipus (excepte remolcs) classificats com a zero emissions segons el registre de vehicles de la Direcció General de Trànsit.

Bonificació de l'impost sobre vehicles de tracció mecànica per a titulars de vehicles classificats com a ECO que utilitzin combustible benzina, amb emissions fins a 120 g/km de CO₂

Reducció de la quota de l'impost sobre vehicles de tracció mecànica als propietaris de vehicles de tots tipus (excepte remolcs) classificats com a ECO que utilitzin combustible benzina, amb emissions fins a 120 g/km de CO₂, segons el registre de vehicles de la Direcció General de Trànsit.

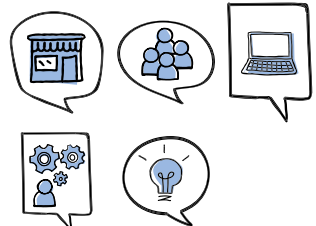
Bonificació de l'impost sobre vehicles de tracció mecànica per a titulars de vehicles històrics

Reducció de la totalitat de la quota de l'impost sobre vehicles de tracció mecànica a aquells vehicles considerats de caràcter històric, pel Reglament de vehicles històrics.



Termini:

S'especifica en cada bonificació.



**Per a vehicles nous
(encara no matriculats):**

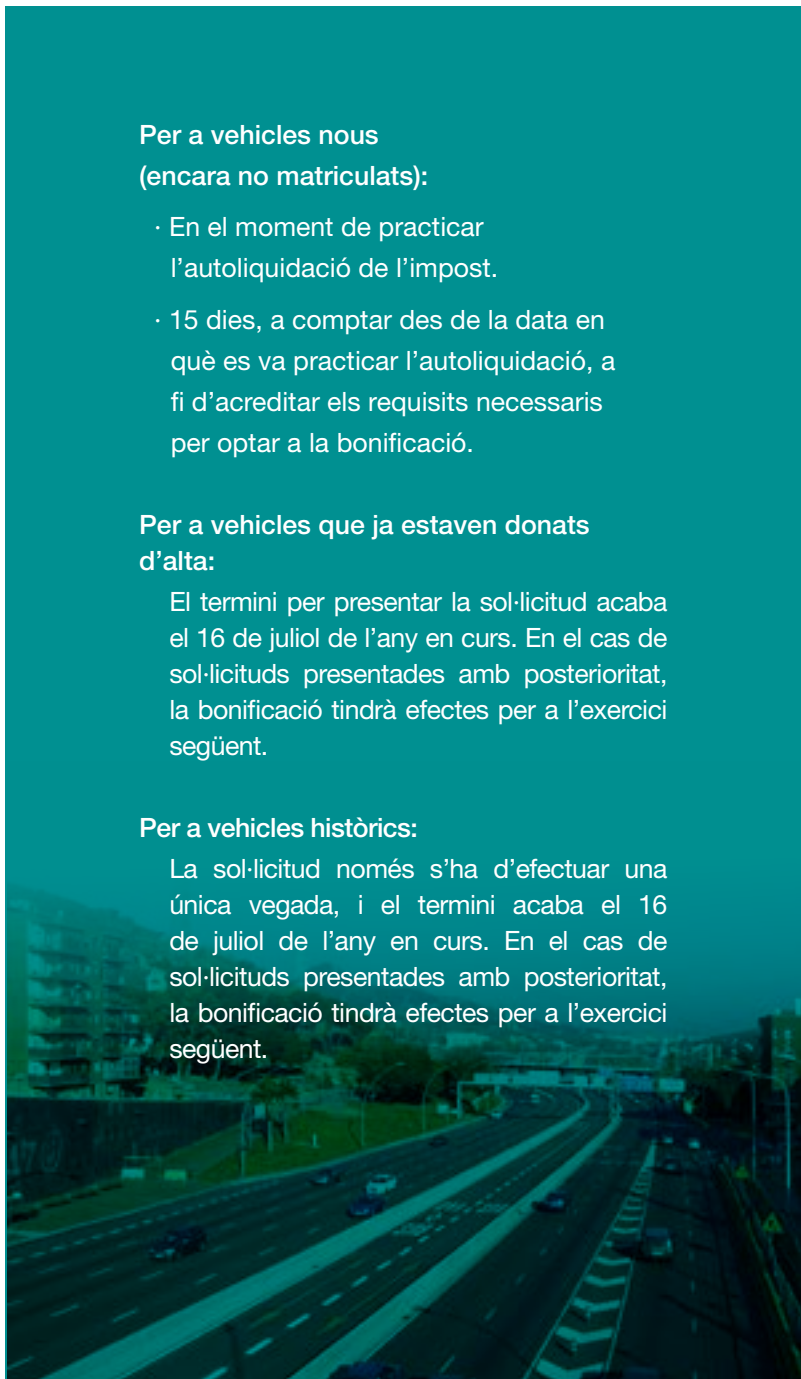
- En el moment de practicar l'autoliquidació de l'impost.
- 15 dies, a comptar des de la data en què es va practicar l'autoliquidació, a fi d'acreditar els requisits necessaris per optar a la bonificació.

Per a vehicles que ja estaven donats d'alta:

El termini per presentar la sol·licitud acaba el 16 de juliol de l'any en curs. En el cas de sol·licituds presentades amb posterioritat, la bonificació tindrà efectes per a l'exercici següent.

Per a vehicles històrics:

La sol·licitud només s'ha d'efectuar una única vegada, i el termini acaba el 16 de juliol de l'any en curs. En el cas de sol·licituds presentades amb posterioritat, la bonificació tindrà efectes per a l'exercici següent.



06

Mesures per a cada sector específic



Busco feina o vull millorar el meu perfil professional

Subvencions, ajuts i finançament

“Crea Feina Plus” 2022

Assessorament

Atenció per videotrucada a l'Institut Municipal d'Hisenda (IMH)

Punts de defensa de drets laborals

Servei d'Ocupabilitat Inclusiva

Servei per a l'orientació professional i la recerca de feina

Servei d'Ocupabilitat per a Joves

Marketplaces de talent

BIZBarcelona i Saló de l'Ocupació

Formació

Formació tecnològica per a tothom al Cibernàrium

IT Academy

42Barcelona

Projectes integrals amb contractació (PIC)

Reskilling sectorial

Reskilling idiomes

Cases d'Oficis

Formació per necessitat i per perfils

Programes per a joves Jo+

Oportunitats professionals als mercats municipals i el comerç de proximitat de Barcelona

Promoció de la ciutat

BIZBarcelona i Saló de l'Ocupació

Barcelona International Community Day 2022

Canvis normatius i bonificacions

Bonificació en l'impost sobre béns immobles (IBI)

Bonificació en l'impost sobre l'increment del valor dels terrenys de naturalesa urbana (IIVTNU)

Bonificacions en l'impost sobre vehicles de tracció mecànica (IVTM)

Bonificacions en l'impost sobre construccions, instal·lacions i obres (ICIO)



Tinc una empresa o soc una persona autònoma

Subvencions, ajuts i finançament

“Crea Feina Plus” 2022

Convocatòria general de subvencions per a projectes, activitats i serveis de districte i de ciutat 2022

“La ciutat proactiva”

“Impulsem el que fas”

Subvencions per a la transformació digital del comerç de proximitat i la restauració

Subvenció per a la instal·lació de plataformes homologades en calçada a les terrasses de la ciutat de Barcelona

Fons Barcelona Accelera

MESBarcelona

IMMB, remodelacions de mercats i obres de millora

Reptes Urbans

Assessorament

Barcelona International Welcome Desk

Oficina 22@. Punt d'informació, assessorament i tràmits empresarials i urbanístics

“Amunt persianes”. Oficina de locals en planta baixa

“Amunt persianes”. Borsa de locals de lloguer

Barcelona Fashion Forward 2022 - Impulsem la teva marca de moda

Creamedia

Observatori de locals i activitats en planta baixa, comerç, serveis i restauració

Àrees de promoció econòmica urbana (APEU)

Marketplaces de talent

BIZBarcelona i Saló de l'Ocupació

Segell Safe Travels

Servei de finançament empresarial

Servei d'assessorament empresarial

Compromís per a la Sostenibilitat Turística Barcelona Biosphere

Programes d'emprenedoria per a col·lectius i sectors específics

Informació i orientació en ESS

Plans de digitalització per a microempreses i persones treballadores autònomes

Servei de clàusules socials (per una contractació pública responsable)

Servei d'informació i assessorament de l'OMIC a empreses en les relacions de consum

Sessions informatives i d'educació en consum

Espai Consum Responsable

Futurisme

Formació

Formació tecnològica per a tothom al Cibernàrium
Àrees de promoció econòmica urbana (APEU)
Formació per necessitat i per perfils
Sessions informatives i d'educació en consum
Espai Consum Responsable

Promoció de la ciutat

Barcelona Fashion Forward 2022 - Impulsem la teva marca de moda
BIZBarcelona i Saló de l'Ocupació
Consolidació de BCN MARKET, la botiga en línia dels comerços i la restauració de Barcelona
Espai participatiu Agròpolis
Barcelona International Community Day 2022

Canvis normatius i bonificacions

Bonificacions en l'impost sobre activitats econòmiques (IAE)
Bonificacions en l'impost sobre vehicles de tracció mecànica (IVTM)
Bonificacions en l'impost sobre construccions, instal·lacions i obres (ICIO)



Vull emprendre

Subvencions, ajuts i finançament

“Crea Feina Plus” 2022

“La ciutat proactiva”

“Impulsem el que fas”

Subvencions per a la transformació digital del comerç de proximitat i la restauració

Subvenció per a la instal·lació de plataformes homologades en calçada a les terrasses de la ciutat de Barcelona

Fons Barcelona Accelera

MESBarcelona

Reptes Urbans

Assessorament

Barcelona International Welcome Desk

Oficina 22@. Punt d'informació, assessorament i tràmits empresarials i urbanístics

“Amunt persianes”. Oficina de locals en planta baixa.

“Amunt persianes”. Borsa de locals de lloguer

Barcelona Fashion Forward 2022 - Impulsem la teva marca de moda

Creamedia

Observatori de locals i activitats en planta baixa, comerç, serveis i restauració

Àrees de promoció econòmica urbana (APEU)

BIZBarcelona i Saló de l'Ocupació

Servei de finançament empresarial

“Dissenyem comerç”

Assessorament a persones emprenedores

Programes d'emprenedoria per a col·lectius i sectors específics
Servei d'Assessorament en Economia Social i Solidària
Informació i orientació en ESS
Servei de clàusules socials (per una contractació pública responsable)
Sessions informatives i d'educació en consum
Espai Consum Responsable
Futurisme

Formació

Formació tecnològica per a tothom al Cibernàrium
“(Òh!)pera”, microòperes de nova creació
Àrees de promoció econòmica urbana (APEU)
Formació per necessitat i per perfils
“Dissenyem comerç”
Sessions informatives i d'educació en consum
Espai Consum Responsable

Promoció de la ciutat

Barcelona Fashion Forward 2022 - Impulsem la teva marca de moda
BIZBarcelona i Saló de l'Ocupació
Consolidació de BCN MARKET, la botiga en línia dels comerços i la restauració de Barcelona
Espai participatiu Agròpolis
Barcelona International Community Day 2022

Canvis normatius i bonificacions

Bonificacions en l'impost sobre activitats econòmiques (IAE)
Bonificacions en l'impost sobre vehicles de tracció mecànica (IVTM)
Bonificacions en l'impost sobre construccions, instal·lacions i obres (ICIO)

Soc comerciant, paradista o em dedico a la restauració

Subvencions, ajuts i finançament

“Crea Feina Plus” 2022
Convocatòria general de subvencions per a projectes, activitats i serveis de districte i de ciutat 2022
“La ciutat proactiva”
“Impulsem el que fas”
Subvencions per a la transformació digital del comerç de proximitat i la restauració
Subvencions per a la campanya de l'enllumenat nadalenc a les vies públiques de la ciutat i a l'interior dels aparadors dels establiments comercials
Subvenció per a la instal·lació de plataformes homologades en calçada a les terrasses de la ciutat de Barcelona
Amunt Persianes: Aparadors 24 hores
Subvencions com a mesura de suport i reactivació als mercats: despeses generals i mesures de reactivació comercial
IMMB, remodelacions de mercats i obres de millora



Assessorament

Oficina 22@. Punt d'informació, assessorament i tràmits empresarials i urbanístics
"Amunt persianes". Oficina de locals en planta baixa.

"Amunt persianes". Borsa de locals de lloguer

Observatori de locals i activitats en planta baixa, comerç, serveis i restauració

Àrees de promoció econòmica urbana (APEU)

Marketplaces de talent

Segell Safe Travels

Comerç a punt

"Dissenyem comerç"

Programes d'emprenedoria per a col·lectius i sectors específics

Servei d'informació i assessorament de l'OMIC a empreses en les relacions de consum

Sessions informatives i d'educació en consum

Espai Consum Responsable

Impuls dels projectes Plàstic Zero i Comerciants Verds

Formació

Formació tecnològica per a tothom al Cibernàrium

Àrees de promoció econòmica urbana (APEU)

Formació per necessitat i per perfils

Formació per al comerç i la restauració

"Dissenyem comerç"

Oportunitats professionals als mercats municipals i el comerç de proximitat de Barcelona

Sessions informatives i d'educació en consum

Espai Consum Responsable

Promoció de la ciutat

Programa de suport i promoció de la xarxa de mercats. Conveni amb la Federació d'Associacions de Mercats Municipals de Barcelona (FEMM)

Consolidació de BCN MARKET, la botiga en línia dels comerços i la restauració de Barcelona

Espai participatiu Agròpolis

Canvis normatius i bonificacions

Bonificació del 75% sobre la quota de la taxa relativa a l'aprofitament del domini públic de les terrasses i els vetlladors

Bonificacions en l'impost sobre activitats econòmiques (IAE)

Bonificacions en l'impost sobre vehicles de tracció mecànica (IVTM)

Bonificacions en l'impost sobre construccions, instal·lacions i obres (ICIO)



Tinc una cooperativa o entitat d'Economia Social i Solidària

Subvencions, ajuts i finançament

“Crea Feina Plus” 2022

Enfortim l'economia social i solidària

“La ciutat proactiva”

“Impulsem el que fas”

Subvencions per a la transformació digital del comerç de proximitat i la restauració

Subvenció per a la instal·lació de plataformes homologades en calçada a les terrasses de la ciutat de Barcelona

MESBarcelona

Crèdits cooperatius per a la reactivació de l'economia social i solidària (ESS)

Fons d'inversió d'impacte per a projectes de l'economia social i solidària (ESS)

Reptes Urbans

Assessorament

Oficina 22@. Punt d'informació, assessorament i tràmits empresarials i urbanístics

“Amunt persianes”. Oficina de locals en planta baixa.

“Amunt persianes”. Borsa de locals de lloguer

Creamedia

Observatori de locals i activitats en planta baixa, comerç, serveis i restauració

Àrees de promoció econòmica urbana (APEU)

BIZBarcelona i Saló de l'Ocupació

Servei de finançament empresarial

Servei d'assessorament empresarial

“Dissenyem comerç”

Assessorament a persones emprenedores

Programes d'emprenedoria per a col·lectius i sectors específics

Servei d'Assessorament en Economia Social i Solidària

Informació i orientació en ESS

Servei de clàusules socials (per una contractació pública responsable)

Espai Consum Responsable

Formació

Formació tecnològica per a tothom al Cibernàrium

Àrees de promoció econòmica urbana (APEU)

Formació per necessitat i per perfils

Formació per al comerç i la restauració

“Dissenyem comerç”

Espai Consum Responsable

Promoció de la ciutat

BIZBarcelona i Saló de l'Ocupació

Estratègia de l'economia social i solidària a Barcelona 2030: Reactivació i enfortiment d'una economia per a la vida a la ciutat

Consolidació de BCN MARKET, la botiga en línia dels comerços i la restauració de Barcelona

Espai participatiu Agròpolis

Canvis normatius i bonificacions

Bonificacions en l'impost sobre activitats econòmiques (IAE)

Bonificacions en l'impost sobre vehicles de tracció mecànica (IVTM)

Bonificacions en l'impost sobre construccions, instal·lacions i obres (ICIO)



Tinc un projecte turístic o internacional

Subvencions, ajuts i finançament

"Impulsem el que fas"

Assessorament

Oficina 22@. Punt d'informació, assessorament i tràmits empresarials i urbanístics

Segell Safe Travels

Observatori del Turisme a Barcelona

Compromís per a la Sostenibilitat Turística Barcelona Biosphere

Futurisme

Promoció de la ciutat

Campanyes de promoció turística de Barcelona

Barcelona MICE Destination Support Programme

Check Barcelona, visita la ciutat sense cues

Barcelona International Community Day 2022



L'impacte de les mesures de reactivació econòmica del 2021

CREA FEINA PLUS 2021

642 ajuts a la contractació
3,75 M €

PLANS INTEGRALS DE CONTRACTACIÓ

430 persones han tingut un contracte laboral durant 6 mesos en alguna dependència municipal

ACOMPANYAMENT A LA RECERCA DE FEINA

Fem Feina Fem Futur població general: **4.542 persones** (59% dones)
Fem Feina Fem Futur població jove: **3.441 persones** (49% dones)

RESKILLING IDIOMES

1.228 persones formades en idiomes

125 accions formatives realitzades en els idiomes d'anglès, francès, alemany, italià i xinès

FORMACIÓ EN COMPETÈNCIES DIGITALS

16.199 persones s'han format en competències digitals a partir de les aules de formació de Barcelona Activa.

4.930 accions formatives amb participació de 5.915 homes i 10.284 dones

MILLORA DE L'OCUPACIÓ I L'OCUPABILITAT DE LES PERSONES

S'ha realitzat un esforç pressupostari per fomentar l'ocupació i l'ocupabilitat de les persones habitants de la ciutat, i de col·lectius amb dificultat d'inserció laboral.

FORMACIÓ PER MILLORAR LA CAPACITACIÓ DELS TREBALLADORS I TREBALLADORES

Per encarar el futur amb més empenta que mai, s'han posat en marxa un ampli ventall de línies de formació especialitzada.

BONUS CULTURA

2M€ invertits entre l'edició 2020 i la 2021

188 establiments adherits: teatres, llibreries, cinemes, sales de concert

296.084 bonus validats

BONUS CONSUM

4,04M€ Pressupost

360.000 Bonus venuts

1.900 establiments adherits al Bonus Consum dels 4.561 adherits a la Plataforma BCNMarket

AMUNT PERSIANES

16M€ invertits en compra de locals de planta baixa
50 locals en procés de compra
40 locals en planta baixa mobilitzats amb ajuts econòmics per instal·lació activitat econòmica

B-Crèdits

10,5M€ per donar suport a la petita economia
A l'octubre del 2020, un total de 839 micropimes i persones autònomes han accedit a aquesta línia de finançament

FONS REACTIVEM BARCELONA

14 M €

3.000 comerços, serveis, allotjaments turístics, restauració i oci nocturn s'han beneficiat d'una subvenció per fer actuacions de reactivació de la seva activitat

ENFORTIM L'ECONOMIA SOCIAL I SOLIDÀRIA

1'2M€ per convocatòries de subvenció

147 projectes subvencionats

IMPULSEM EL QUE FAS

3'4 M€

184 projectes subvencionats

SUPORT AL SECTOR TURISME I OCI

1M€ per convocatòries de subvenció extraordinària
284 empreses beneficiàries

REACTIVACIÓ DE FESTIVALS DE MÚSICA

300.000€ per convocatòries de subvenció

52 concerts subvencionats

DIGITALITZACIÓ COMERÇ

1'25M€ per convocatòries de subvenció

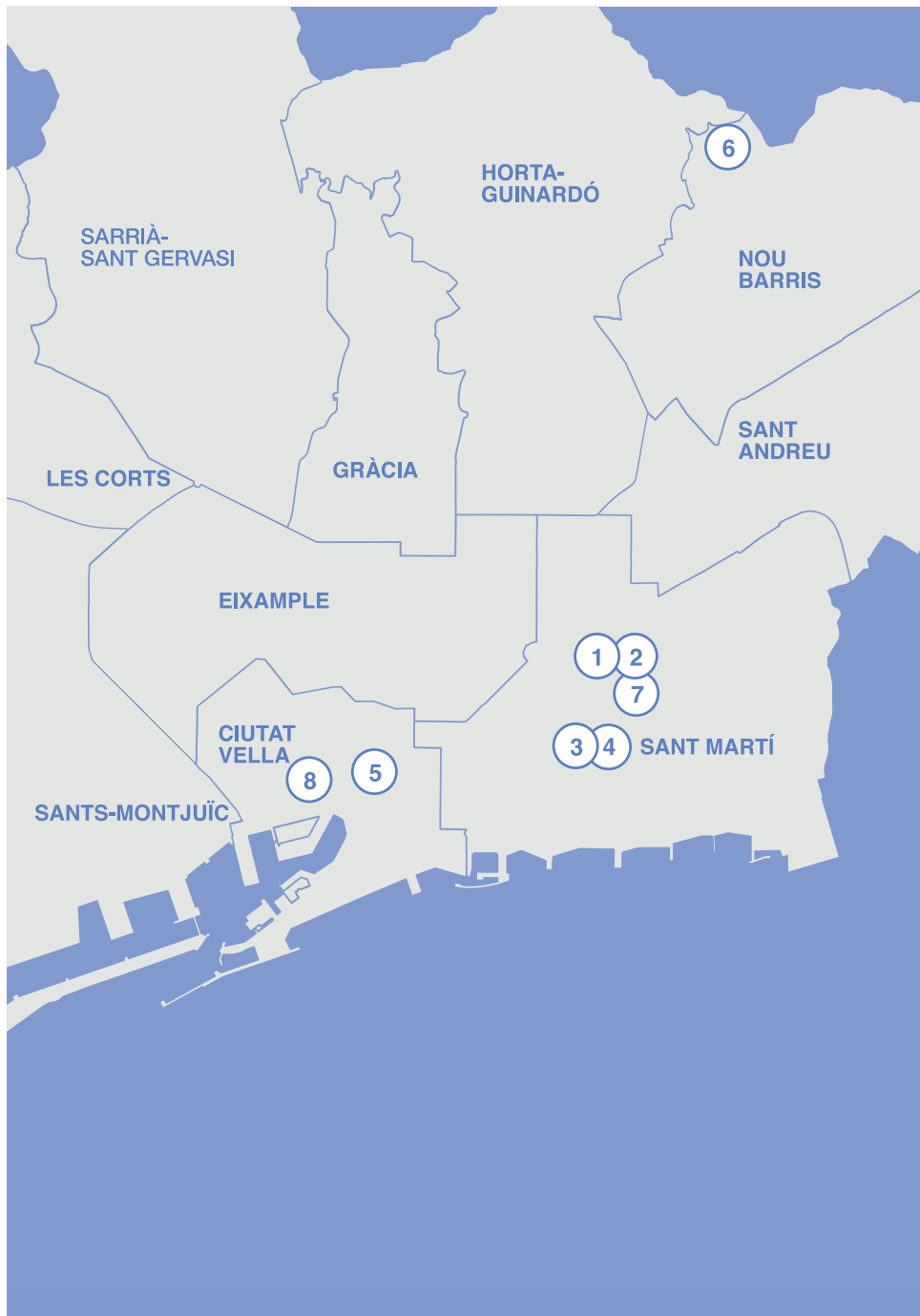
571 aprovades

PROMOCIÓ DE L'ECONOMIA I DINAMITZACIÓ DEL CONSUM

Per tal de promoure el teixit econòmic de la ciutat i reactivar-ne el seu consum, l'Ajuntament ha organitzat esdeveniments destacats a la ciutat de diferents temàtiques.

SUBVENCIONS AJUDES I FINANÇAMENT ALS SECTORS MÉS AFECTATS

Per contribuir al manteniment financer de les empreses, PIMES, comerços, persones treballadores autònomes i les entitats de la ciutat, s'han posat en marxa diverses mesures i actuacions amb l'objectiu de donar suport i garantir la supervivència del teixit empresarial de la ciutat.



Equipaments de Barcelona Activa

1

Porta22 – Serveis i recursos per a l'ocupació i la carrera professional

Carrer Llacuna, 156 - 162, 08018 BARCELONA
93 401 98 99
porta22@barcelonactiva.cat

2

Centre pera la iniciativa emprendora

L'equipament de les emprenedores i els emprenedors de la ciutat, ubicat al Poblenou
Carrer Llacuna, 156 - 162, 08018 BARCELONA
901 55 11 55
emprenedoria@barcelonactiva.cat

3

Oficina d'Atenció a les Empreses

L'OAE aglutina una cartera de serveis permanents de valor afegit per al creixement empresarial
Carrer Roc Boronat, 117 - 127, 08018 BARCELONA
93 320 96 00
oae@barcelonactiva.cat

4

Cibernàrium

Centre de capacitació tecnològica per a professionals i empreses, ubicat a l'edifici MediaTIC
Carrer Roc Boronat, 117 - 127, 08018 BARCELONA
93 401 97 01
cibernarium@barcelonactiva.cat

5

Convent de Sant Agustí

L'equipament referent en ocupació i emprenedoria al districte de Ciutat Vella
Plaça Pons i Clerch, 2, 1r, 08003 BARCELONA
93 268 43 93
convent_sant_agusti@barcelonactiva.cat

6

Nou Barris Activa

L'espai de referència per a la promoció econòmica i l'ocupació del districte de Nou Barris
Carrer Vilalba dels Arcs, 39, 08042 BARCELONA
93 234 61 31
noubarrisactiva@barcelonactiva.cat

7

INNOBA

El centre per a la Innovació Socioeconòmica a Can Jaumandreu
Carrer del Perú, 52, 08018 BARCELONA
93 320 34 04
w28.bcn.cat/innoba /ca/

Consulta la resta d'equipaments de Barcelona Activa a:

barcelonactiva.cat/equipaments

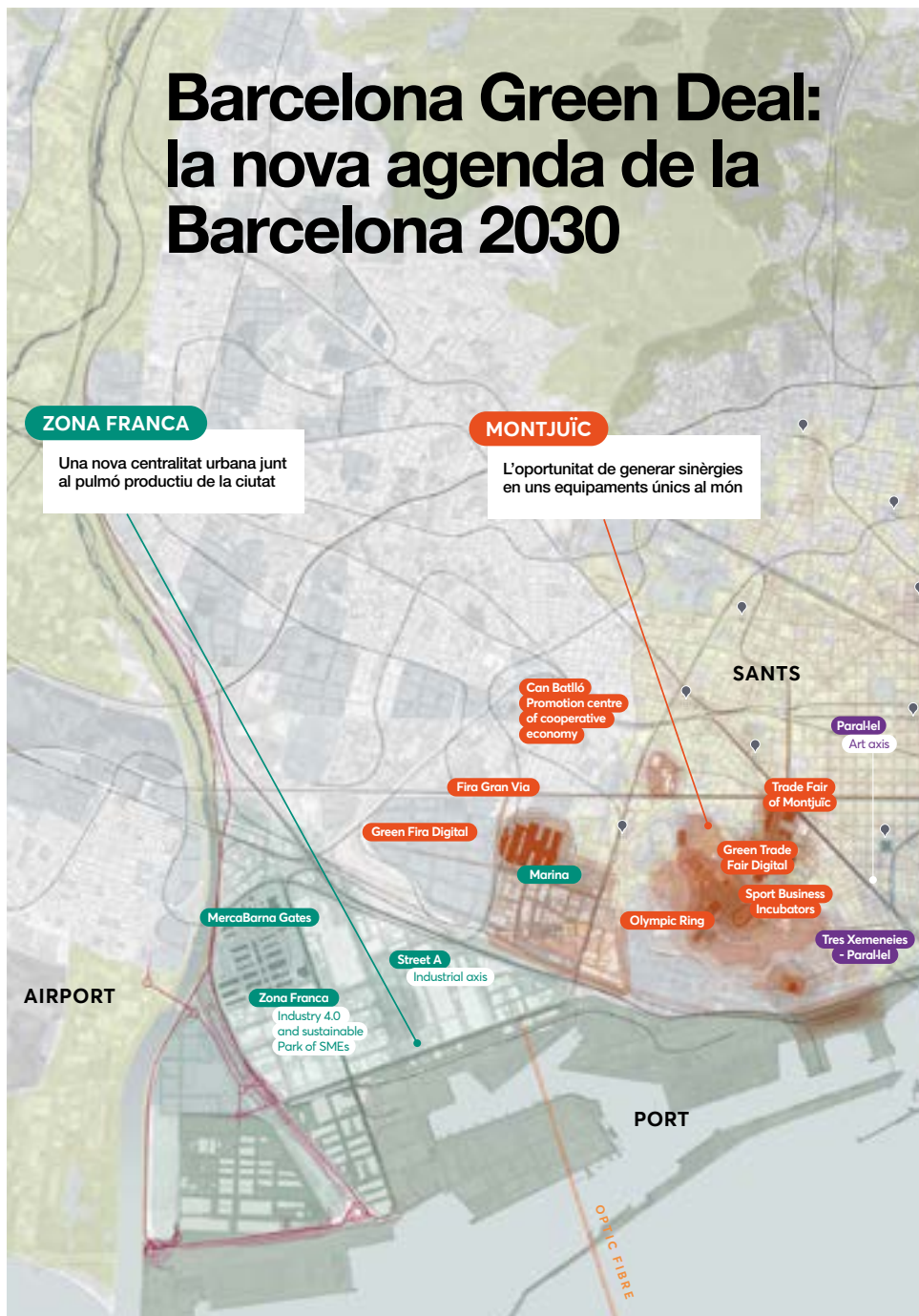
Altres

8

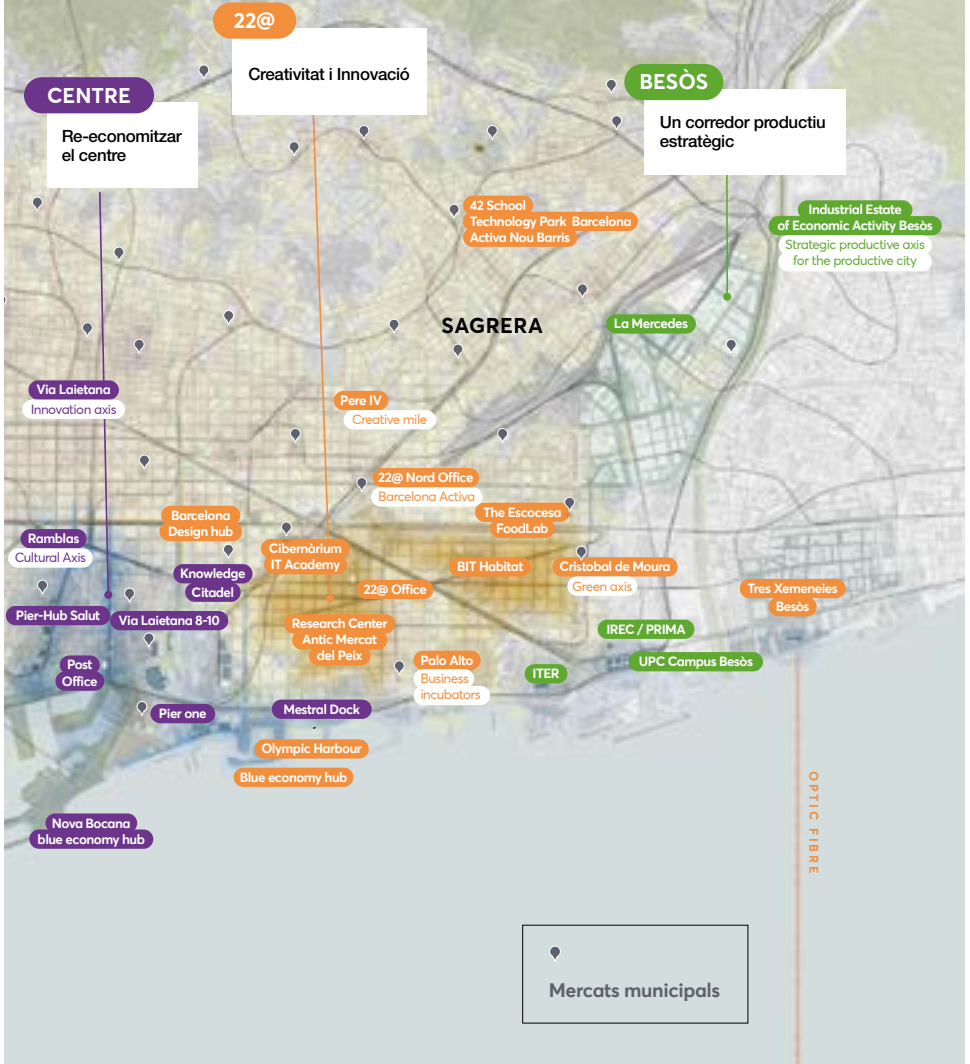
Oficina Municipal d'Informació al Consumidor

Ronda de Sant Pau, 43, 45, 08015 Barcelona
93 153 70 10

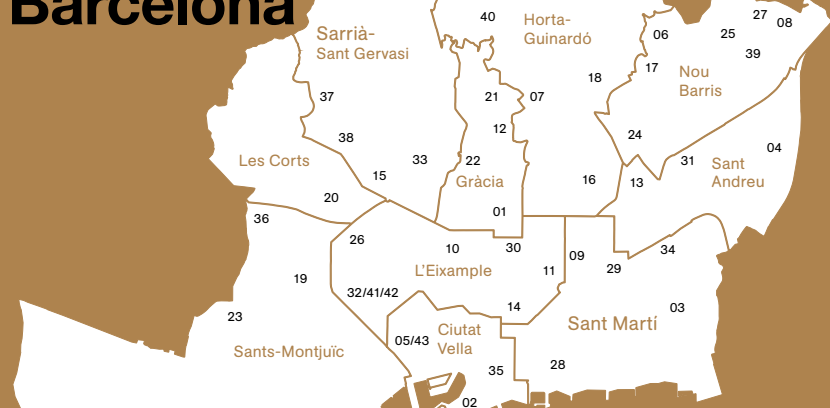
Barcelona Green Deal: la nova agenda de la Barcelona 2030



El full de ruta per millorar la vida de les persones, fer créixer oportunitats i aconseguir una ciutat més verda, més connectada i més cohesionada.



Descobreix els Mercats de Barcelona



01 — L'Abaceria

Districte: Gràcia
Pg. de Sant Joan 168
Inauguració: 1892 (2020)
En procés de remodelació
Superfície:* 1.361 m²
Establiments:** 42
Serveis: lliurament a domicili, venda *online* (Manzaning)
mercatabaceria.cat

02 — La Barceloneta

Districte: Ciutat Vella
Pl. Poeta Boscó, 1
Inauguració: 1887 (2007)
Remodelat
Superfície: 1.486 m²
Establiments: 21+1 autoservei
Serveis: aparcamnt, lliurament a domicili, venda *online* (Manzaning)
mercatdelabarceloneta.com

03 — El Besòs

Districte: Sant Martí
C. Jaume Huguet, 38
Inauguració: 1968 (1999)
En procés de millora
Superfície: 1.848 m²
Establiments: 31

04 — El Bon Pastor

Districte: Sant Andreu
C. Sant Adrià, 154
Inauguració: 1961 (2019)
Remodelat
Superfície: 726 m²
Classificació energètica: A
Establiments: 10+1 autoservei
Serveis: aparcamnt

05 — La Boqueria

Districte: Ciutat Vella
La Rambla, 91
Inauguració: 1914 (2002)
Remodelat
Superfície: 7.138 m²
Establiments: 202
Serveis: punt d'informació, Aula Boqueria, aparcamnt, venda *online* (Manzaning), publicacions
boqueria.barcelona

06 — Canyelles

Districte: Nou Barris
C. Antonio Machado, 10
Inauguració: 1887 (1999)
No remodelat
Superfície: 1.875 m²
Establiments: 22+1 autoservei
Serveis: aparcamnt
mercatcanyelles.com

07 — El Carmel

Districte: Horta-Guinardó
C. Llobregós, 149
Inauguració: 1969 (1999)
No remodelat
Superfície: 2.670 m²
Establiments: 48
Serveis: aparcamnt, lliurament a domicili, venda *online* (Manzaning)

08 — Ciutat Meridiana

Districte: Nou Barris
C. Costabona, 4
Inauguració: 1968 (2001)
Remodelat
Superfície: 630 m²
Establiments: 7+1 autoservei

09 — El Clot

Districte: Sant Martí
Pl. Mercat, 26
Inauguració: 1889 (1995)
Remodelat
Superfície: 1.284 m²
Establiments: 28+1 autoservei
Serveis: aparcamnt, venda *online*, lliurament a domicili
mercatdelclot.net

10 — La Concepció

Districte: Eixample
C. Aragó, 313
Inauguració: 1888 (2009)
Remodelat
Superfície: 2.910 m²
Establiments: 48+1 autoservei
Serveis: aparcamnt, carretons, lliurament a domicili, venda *online*
laconcepcio.cat

11 — Els Encants

Fira de Bellesaire
Districte: Eixample
C. Castillejos, 158
Inauguració: 1928 (2013)
Remodelat
Superfície: 15.000 m²
Establiments: 292
Serveis: aparcamnt, punt d'informació
encantsbarcelona.com

12 — L'Estrella

Districte: Gràcia
C. Pi i Margall, 73
Inauguració: 1957 (2007)
No remodelat
Superfície: 1.651 m²
Establiments: 50
Serveis: lliurament a domicili
mercatlestrella.com

13 — Felip II

Districte: Sant Andreu
C. Felip II, 118
Inauguració: 1966 (2002)
Remodelat
Superfície: 1.822 m²
Establiments: 38+1 autoservei
Serveis: lliurament a domicili

14 — Fort Pienc

Districte: Eixample
Pl. Fort Pienc, 3
Inauguració: 2004
Remodelat
Superfície: 1.532 m²
Establiments: 14+1 autoservei
mercatfortpienc.cat

15 — Galvany

Districte: Sarrià-Sant Gervasi
C. Santaló, 65
Inauguració: 1926 (1999)
En projecte de remodelació
Superfície: 2.201 m²
Remodelat
Establiments: 73
Serveis: aparcament, lliurament a domicili, venda *online* (Manzaning)

16 — El Guinardó

Districte: Horta-Guinardó
C. Teodor Llorente, 10
Inauguració: 1954 (2014)
Remodelat
Superfície: 1.309 m²
Establiments: 13+1 autoservei

17 — La Guineueta

Districte: Nou Barris
Pg. Valldaura, 186
Inauguració: 1965 (2013)
Remodelat
Superfície: 2.945 m²
Establiments: 22+1 autoservei
Serveis: comandes per telèfon, aula de cuina mercatguineueta.com

18 — Horta

Districte: Horta-Guinardó
C. Taló, 75
Inauguració: 1951 (1998)
En projecte de remodelació
Superfície: 1.560 m²
Establiments: 50
Serveis: aparcament, lliurament a domicili, venda *online* (Manzaning)
mercathorta.com

19 — Hostafrancs

Districte: Sants-Montjuïc
C. Creu Coberta, 93
Inauguració: 1888 (2003)
Remodelat
Superfície: 3.040 m²
Establiments: 48+1 autoservei

20 — Les Corts

Districte: Les Corts
Travessera de les Corts, 215
Inauguració: 1961 (2008)
Remodelat
Superfície: 664 m²
Establiments: 35+1 autoservei
Serveis: aparcament, wifi, lliurament a domicili mercatdelescorts.cat

21 — Lesseps

Districte: Gràcia
C. Verdi, 200
Inauguració: 1972 (1999)
Remodelat
Superfície: 1.152 m²
Establiments: 27+1 autoservei
Serveis: lliurament a domicili, venda *online* (Manzaning)
mercatdelesseps.cat

22 — La Libertat

Districte: Gràcia
Pl. Libertat, 27
Inauguració: 1888 (2009)
Remodelat
Superfície: 1.728 m²
Establiments: 34+1 autoservei
Serveis: lliurament a domicili

23 — La Marina

Districte: Sants-Montjuïc
Pg. Zona Franca, 178
Inauguració: 2003
Remodelat
Superfície: 2.037 m²
Establiments: 22+1 autoservei

24 — La Mercè

Districte: Nou Barris
Pg. Fabra i Puig, 270
Inauguració: 1961 (1999)
No remodelat
Superfície: 1.769 m²
Establiments: 57
Serveis: punt d'informació, lliurament a domicili mercatdelamerce.cat

25 — Montserrat

Districte: Nou Barris
Via Favència, 247
Inauguració: 1960 (1997)
En projecte de remodelació
Superfície: 2.376 m²
Establiments: 42
Serveis: lliurament a domicili mercatmontserrat.com

26 — El Ninot

Districte: Eixample
C. Mallorca, 133
Inauguració: 1933 (2015)
Remodelat
Superfície: 5.584 m²
Establiments: 50+1 autoservei
Serveis: aparcament, lliurament a domicili, venda *online* (Ulabox), wifi, Punt Verd mercatdelninot.com

27 — Núria

Districte: Nou Barris
Av. Rasos de Peguera, 186
Inauguració: 1966 (2019)
No remodelat
Superfície: 546 m²
Establiments: 1 autoservei

28 — El Poblenou

Districte: Sant Martí
Pl. Unió, 25
Inauguració: 1889 (2005)
Remodelat
Superfície: 1.696 m²
Establiments: 24+1 autoservei
Serveis: lliurament a domicili mercatpoblenou.com

29 — Provençals

Districte: Sant Martí
C. Menorca, 19
Inauguració: 1974 (2013)
Remodelat
Superfície: 2.179 m²
Establiments: 32+1 autoservei
Serveis: aparcament, punt d'informació, venda *online* (Manzaning)
mercatprovençals.com

30 — La Sagrada Família

Districte: Eixample
C. Padilla, 225
Inauguració: 1993
Remodelat
Superfície: 4.341 m²
Establiments: 39
Serveis: aparcament, wifi, lliurament a domicili, comandes per telèfon, punt d'informació, consigna, parc infantil a l'interior mercatsagradafamilia.com

31 — Sant Andreu

Districte: Sant Andreu
Pl. del Mercadal, 41
Inauguració: 1914 (2020)
En procés de remodelació
Superfície: 1.868 m²
Establiments: 21

32 — Sant Antoni

Districte: Eixample
C. Comte d'Urgell, 1
Inauguració: 1882 (2018)
Remodelat
Superfície: 5.410 m²
Establiments: 58+1 autoservei
Serveis: aparcament, lliurament a domicili, punt d'informació mercatdesantantoni.com

33 — Sant Gervasi

Districte: Sarrià-Sant Gervasi
Pl. Joaquim Folguera, 6
Inauguració: 1968 (2013)
Remodelat
Superfície: 652 m²
Establiments: 19+1 autoservei
Serveis: lliurament a domicili, venda (Manzaning)
mercatdesantgervasi.com

34 — Sant Martí

Districte: Sant Martí
C. Puigcerdà, 206
Inauguració: 1966 (2003)
Remodelat
Superfície: 1.166 m²
Establiments: 17+1 autoservei

35 — Santa Caterina

Districte: Ciutat Vella
Av. Francesc Cambó, 16
Inauguració: 1848 (2005)
Remodelat
Superfície: 3.781 m²
Establiments: 59+1 autoservei
Serveis: aparcament, comanda electrònica, servei a domicili, consigna mercatsantacaterina.com

36 — Sants

Districte: Sants-Montjuïc
Sant Jordi, 6
Inauguració: 1913 (2014)
Remodelat
Superfície: 1.740 m²
Establiments: 36+1 autoservei
Serveis: aparcament, servei a domicili, aula de cuina santsmercat.com

37 — Sarrià

Districte: Sarrià-Sant Gervasi
Pg. Reina Elisenda, 8
Inauguració: 1911 (2007)
Remodelat
Superfície: 1.170 m²
Establiments: 19+1 autoservei
Serveis: aparcament, lliurament a domicili, venda *online*, wifi mercatsarria.com

38 — Les Tres Torres

Districte: Sarrià-Sant Gervasi
C. Vergós, 2
Inauguració: 1958 (1998)
No remodelat
Superfície: 507 m²
Establiments: 12
Serveis: aparcament, wifi, venda *online* (Manzaning)

39 — La Trinitat

Districte: Nou Barris
C. Pedrosa, 21
Inauguració: 1977
Remodelat
Superfície: 931 m²
Establiments: 13+1 autoservei
Serveis: aparcament, wifi

40 — La Vall d'Hebron

Districte: Horta-Guinardó
Pg. Vall d'Hebron, 130
Inauguració: 1969 (2019)
Remodelat
Superfície: 1.040 m²
Establiments: 19+1 autoservei
Serveis: aparcament, lliurament a domicili

41 — Els Encants de Sant Antoni

Districte: Eixample
C. Comte d'Urgell, 1
Remodelat
Superfície: 3.664 m²
Establiments: 102

42 — El Dominical del Llibre

Districte: Eixample
C. Comte d'Urgell, 1
Remodelat
Superfície: 1.059 m²
Establiments: 77
dominicaldesantantoni.com

43 — Les Floristes de les Rambles

Districte: Ciutat Vella
La Rambla, 91
No remodelat
Superfície: 147 m²
Establiments: 12

*Per a tots els mercats, s'indica la superfície de la planta comercial. Per al cas de L'Abaceria, les dades corresponen a la seva ubicació provisional. Per als casos dels Encants de Sant Antoni, el Dominical del Llibre i les Floristes de les Rambles, s'indica la superfície comercial de les parades actives. En el cas de Núria, s'indica la superfície de l'autoservei, a diferència de tots els altres casos, perquè aquest mercat no té establiments. **Establiment: espai físic d'atenció directa d'un únic titular mitjançant un taulell.



Aquest és un producte elaborat per la Gerència d'Economia, Recursos i Promoció Econòmica, en el marc del Centre de Coordinació de la Resposta Econòmica (CECORE)