



PROJECTE  
AIXECAMENT PLANIMÈTRIC CENTRE CASINET D'HOSTAFRANCS

ARQUITECTE  
ÒSCAR MAGRINYÀ I LORENTE

DESEMBRE DE 2015

## ÍNDEX

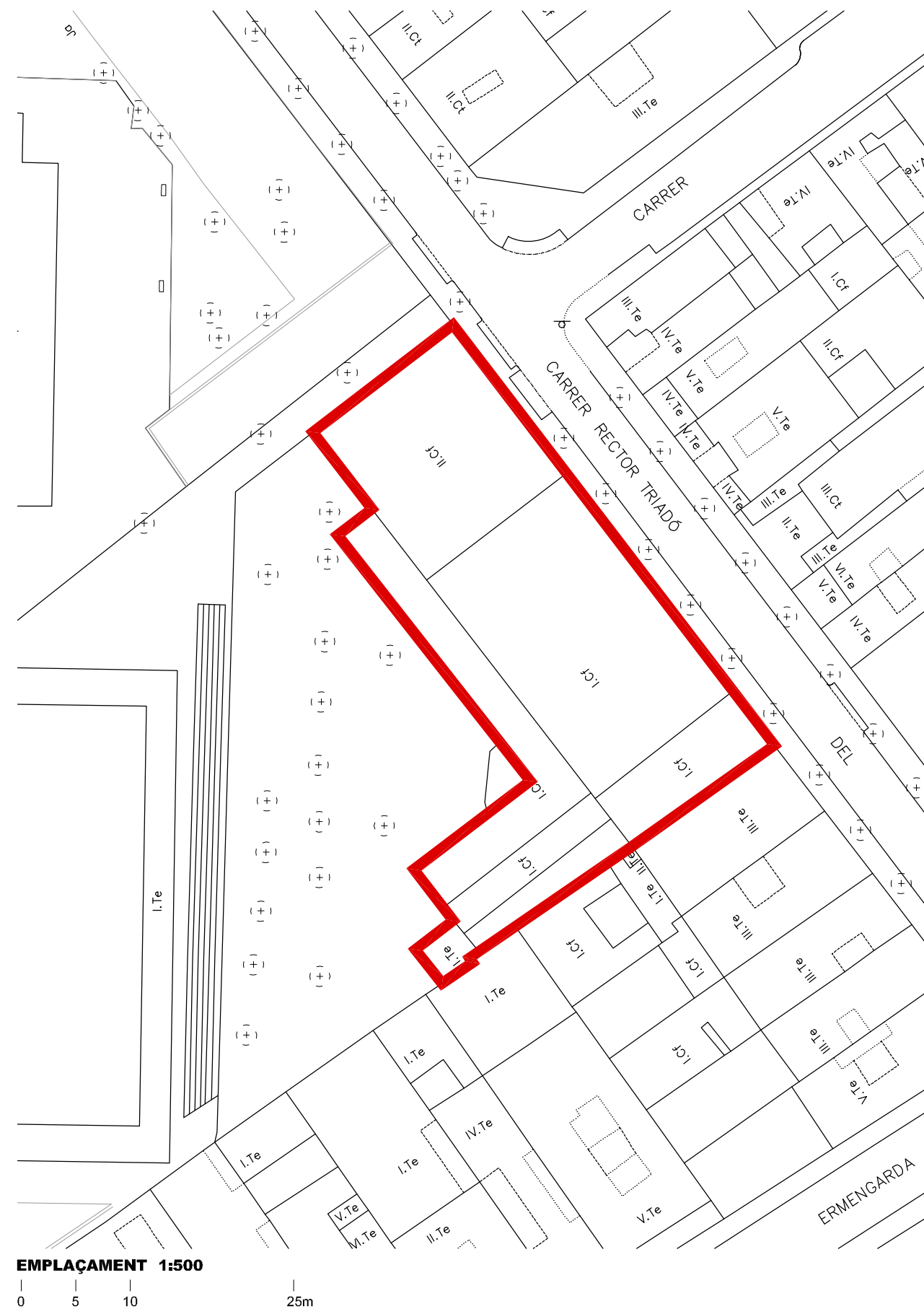
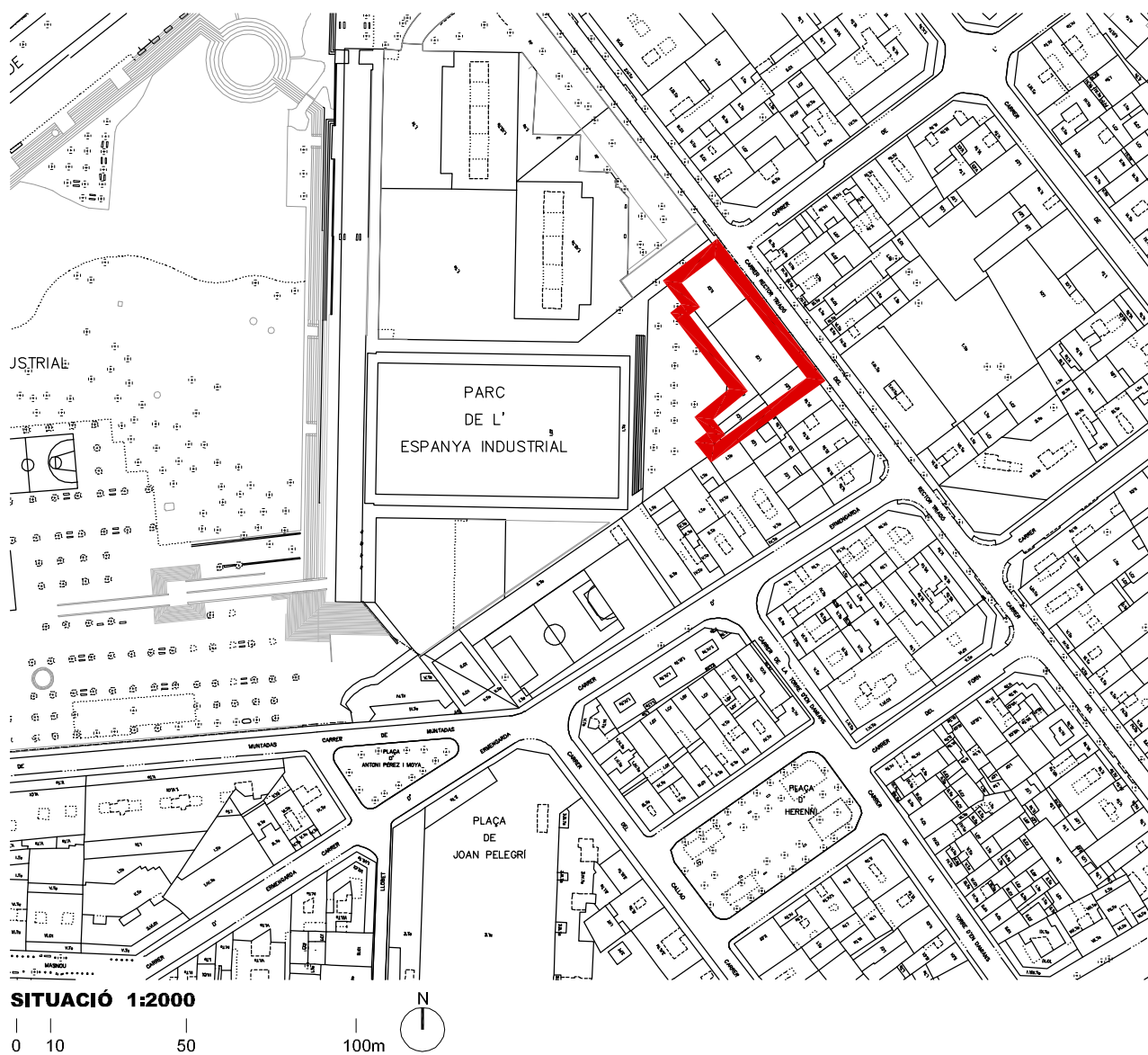
### DG. DOCUMENTACIÓ GRÀFICA


A01	Situació i emplaçament	1:2000-1:500
A02	Planta Baixa	1:200
A03	Planta Primera	1:200
A04	Planta Coberta	1:200
A05	Alçats 1	1:200
A06	Alçats 2	1:200
A07	Fotografies	-

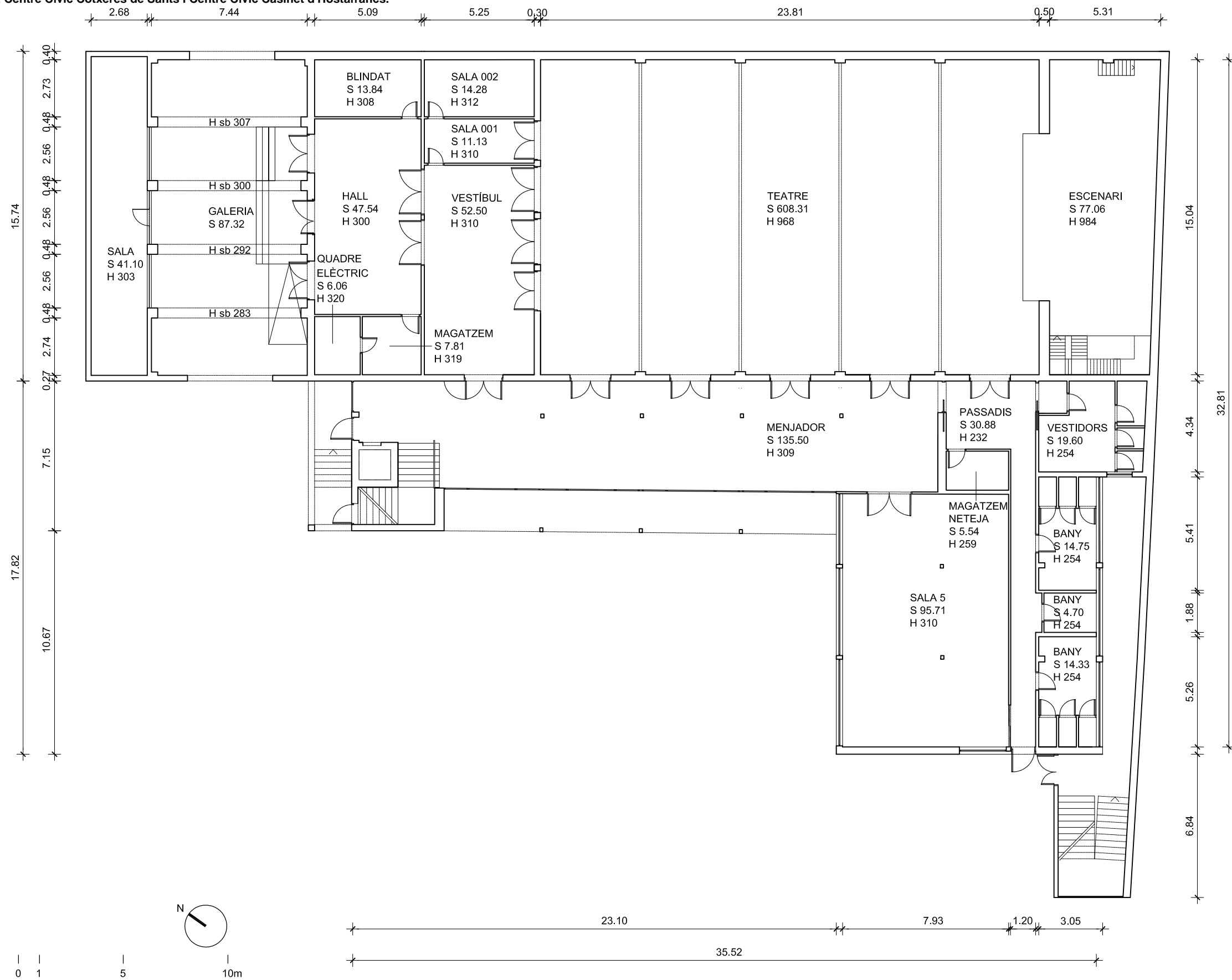





FOTOPLÀNOL

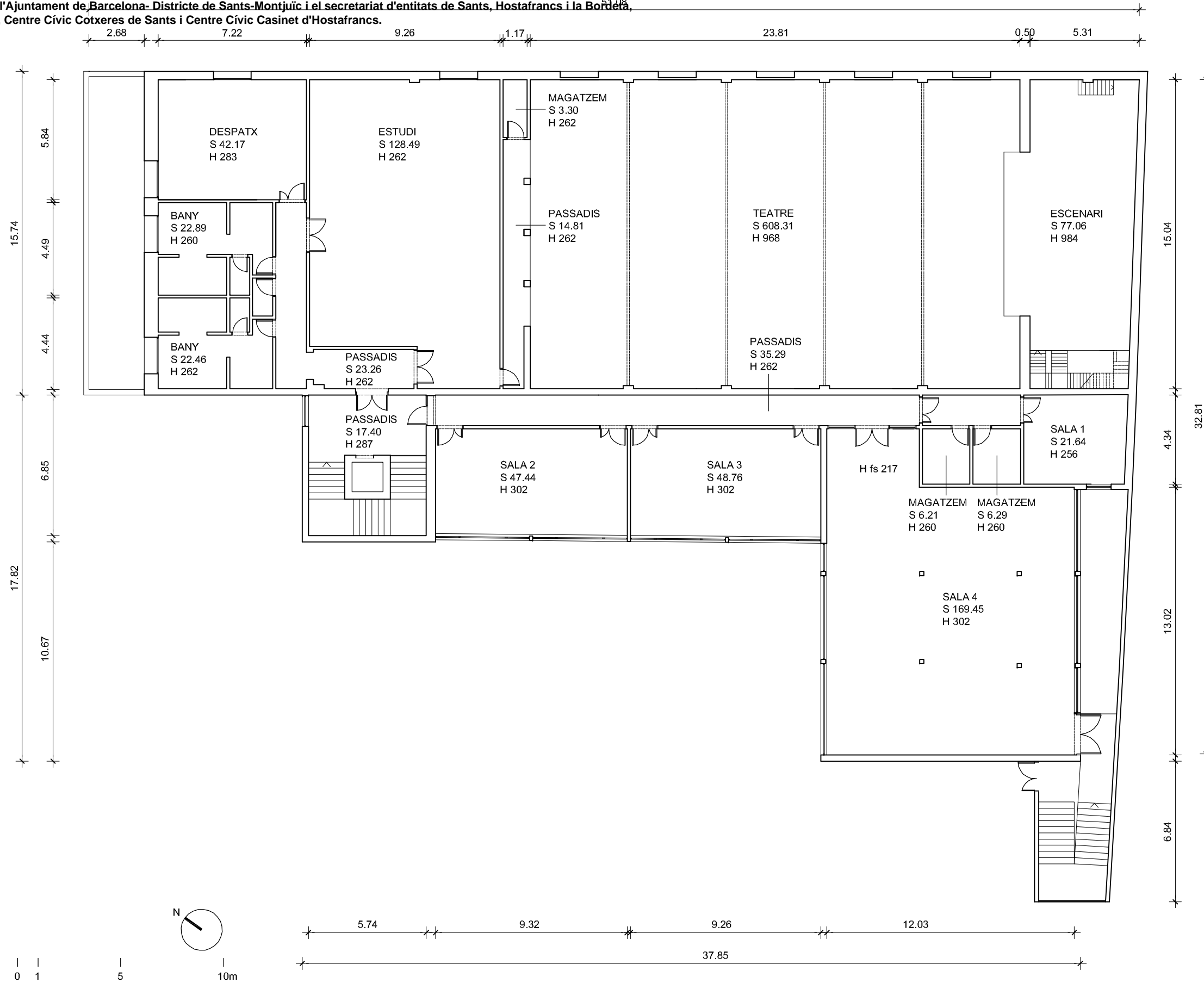


 Ajuntament de Barcelona	Projecte AIXECAMENT PLANIMÈTRIC CENTRE CASINET D'HOSTAFRANCs	Emplaçament C. Rector Triadó ,53 08014 BARCELONA	Peticionari Ajuntament de Barcelona	Arquitecte Òscar Magrinyà i Lorente	Col/Ref VI-AL 309	Data Desembre 2015	Contingut SITUACIÓ I EMLAÇAMENT	Escala 1:2000 1:500	Plànol <b>A01</b>
---	--	--	--	--	-------------------------	-----------------------	---------------------------------------	---------------------------	----------------------




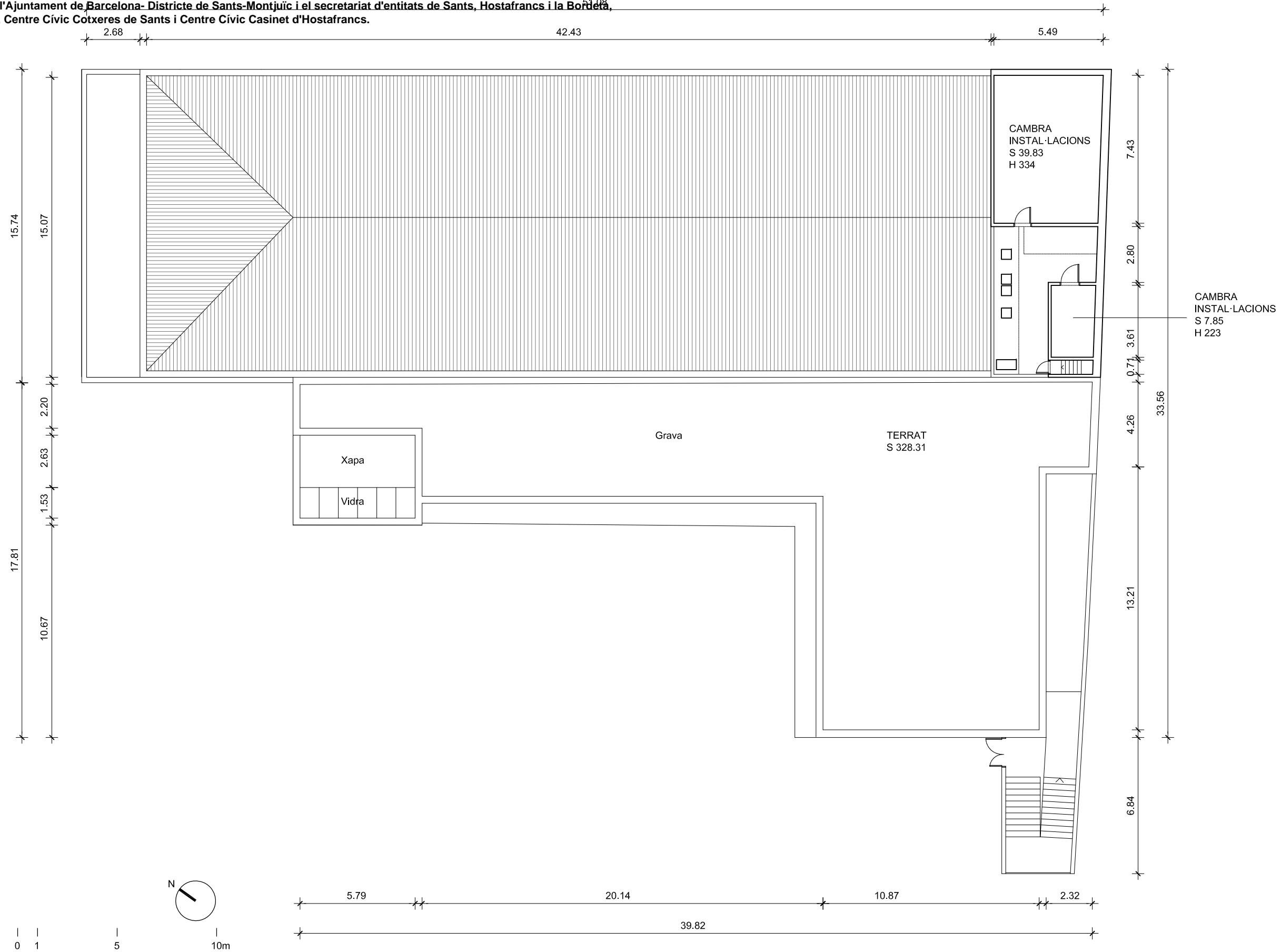
**PLANTA BAIXA**

	Projecte	Emplaçament	Peticionari	Arquitecte	Col/Ref	Data	Contingut	Escala	Plànol
	AIXECAMENT PLANIMÈTRIC CENTRE CASINET D'HOSTAFRANCs	C. Rector Triadó ,53 08014 BARCELONA	Ajuntament de Barcelona	Òscar Magrinyà i Lorente	VI-AL 309	Desembre 2015	PLANTA BAIXA	1:200	<b>A02</b>




**PLANTA PRIMERA**

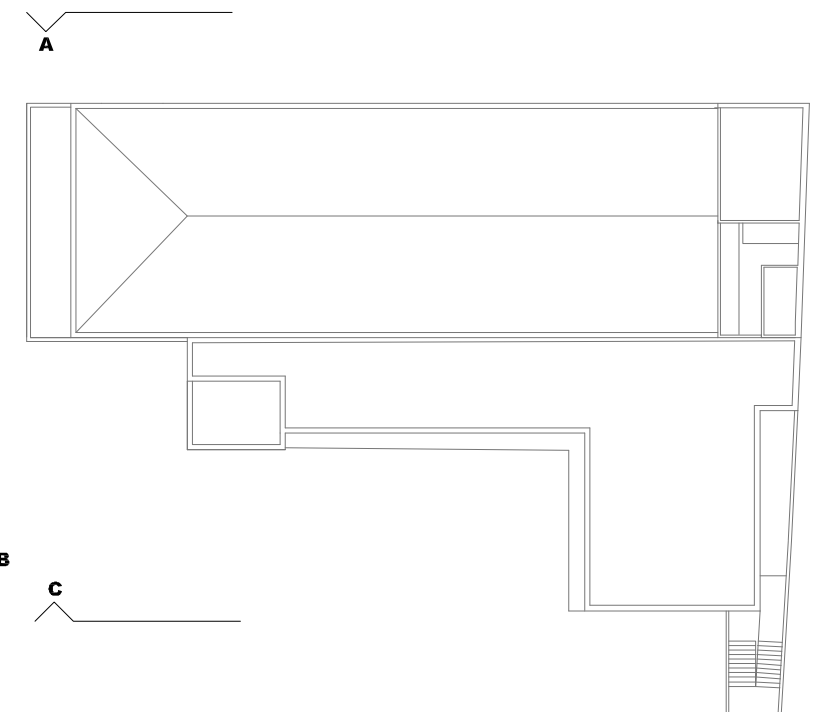
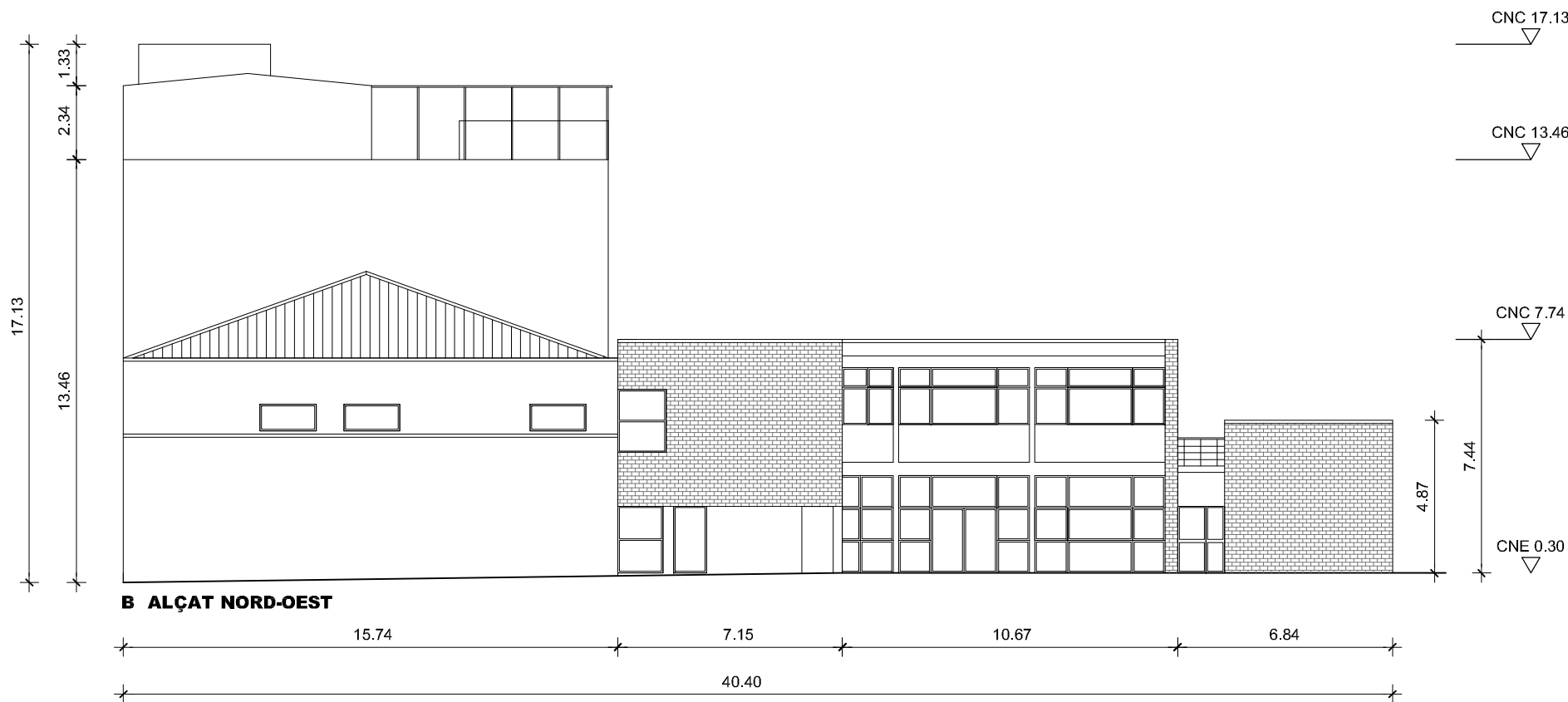
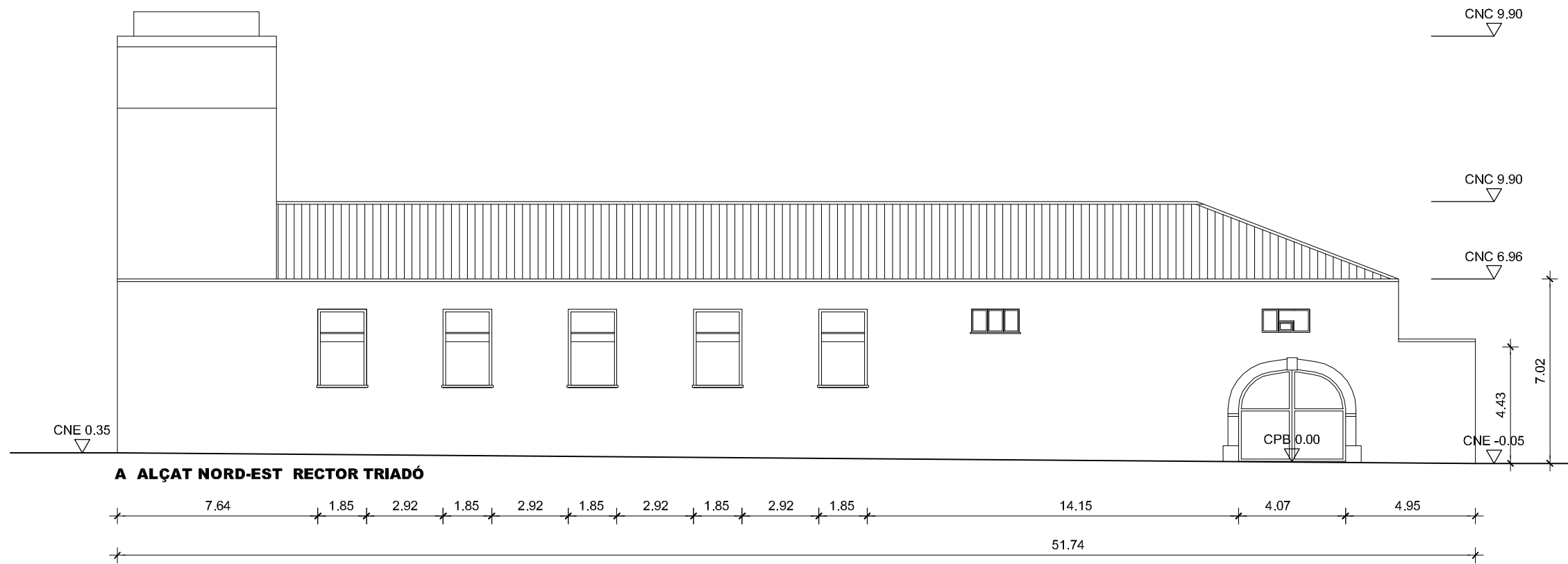
	Projecte	Emplaçament	Peticionari	Arquitecte	Col/Ref	Data	Contingut	Escala	Plànol
	AIXECAMENT PLANIMÈTRIC CENTRE CASINET D'HOSTAFRANCs	C. Rector Triadó ,53 08014 BARCELONA	Ajuntament de Barcelona	Òscar Magrinyà i Lorente	VI-AL 309	Desembre 2015	PLANTA PRIMERA	1:200	<b>A03</b>




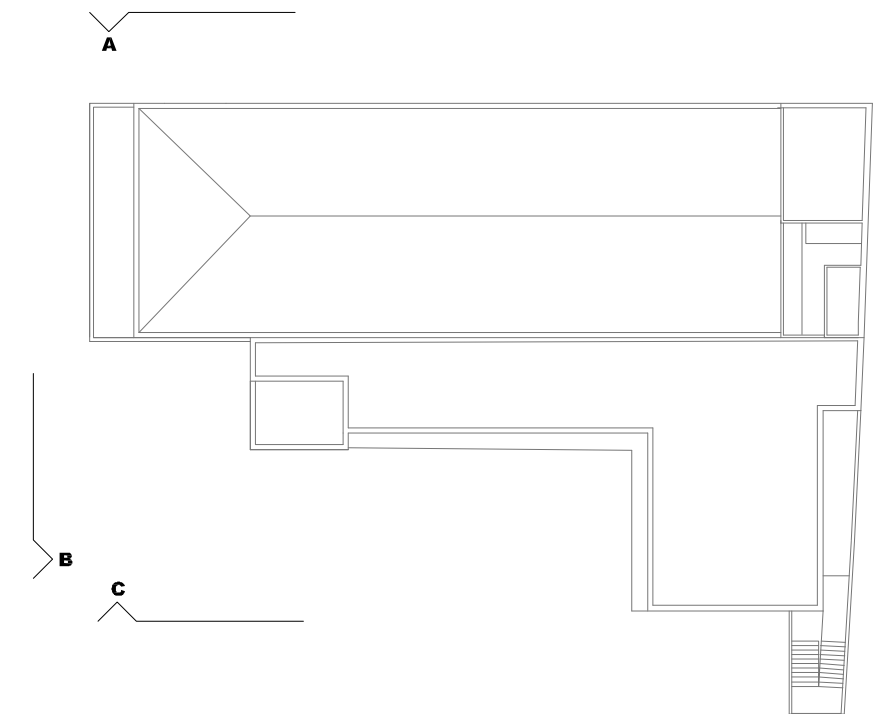
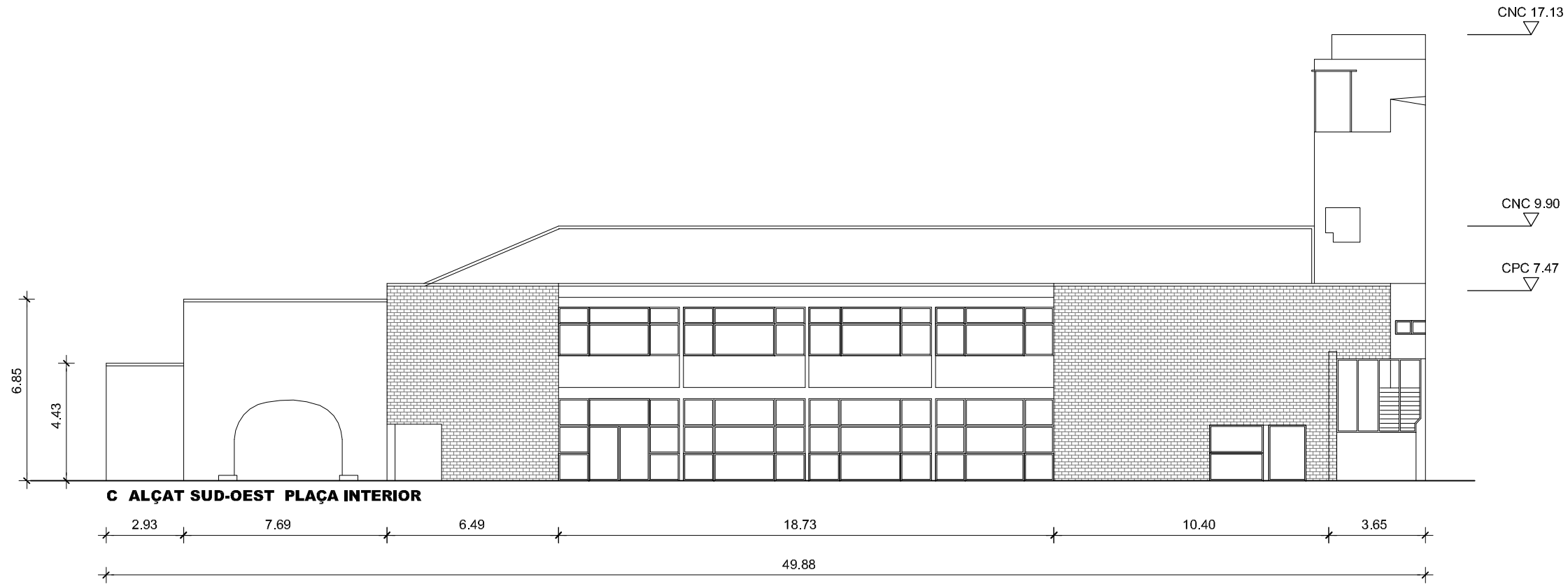
**PLANTA COBERTA**


	Projecte	Emplaçament	Peticionari	Arquitecte	Col/Ref	Data	Contingut	Escala	Plànol
	AIXECAMENT PLANIMÈTRIC CENTRE CASINET D'HOSTAFRANCs	C. Rector Triadó ,53 08014 BARCELONA	Ajuntament de Barcelona	Òscar Magrinyà i Lorente	VI-AL 309	Desembre 2015	PLANTA COBERTA	1:200	<b>A04</b>





	Projecte	Emplaçament	Peticionari	Arquitecte	Col/Ref	Data	Contingut	Escala	Plànol
	AIXECAMENT PLANIMÈTRIC CENTRE CASINET D'HOSTAFRANCs	C. Rector Triadó ,53 08014 BARCELONA	Ajuntament de Barcelona	Òscar Magrinyà i Lorente	VI-AL 309	Desembre 2015	ALÇATS 1	1:200	<b>A05</b>



 <b>Ajuntament de Barcelona</b>	Projecte	Emplaçament	Peticionari	Arquitecte	Col/Ref	Data	Contingut	Escala	Plànol
	AIXECAMENT PLANIMÈTRIC CENTRE CASINET D'HOSTAFRANCS	C. Rector Triadó ,53 08014 BARCELONA	Ajuntament de Barcelona	Òscar Magrinyà i Lorente	VI-AL	Desembre 2015	ALÇATS 2	1:200	<b>A06</b>
					309				





**F01** Façana Nord-Est. Accés



**F02** Galeria Accés



**F03** Hall-Recepció



**F04** Vista general del teatre



**F05** Menjador



**F06** Sala 5



**F07** Banys planta baixa



**F08** Escala desde planta baixa



**F09** Sala 2




**F10** Sala 4



**F11** Vista de la coberta



**F12** Vista de les façanes de la plaça interior

	Projecte	Emplaçament	Peticionari	Arquitecte	Col/Ref	Data	Contingut	Escala	Plànol
	AIXECAMENT PLANIMÈTRIC CENTRE CASINET D'HOSTAFRANCs	C. Rector Triadó ,53 08014 BARCELONA	Ajuntament de Barcelona	Òscar Magrinyà i Lorente	VI-AL 309	Desembre 2015	FOTOGRAFIES	-	<b>A07</b>