



Ajuntament
de Barcelona



PROJECTE
AIXECAMENT PLANIMÈTRIC COTXERES JACINT LAPORTA "A" OFICINES

ARQUITECTE
ÒSCAR MAGRINYÀ I LORENTE

DESEMBRE DE 2015

ÍNDEX

DG. DOCUMENTACIÓ GRÀFICA

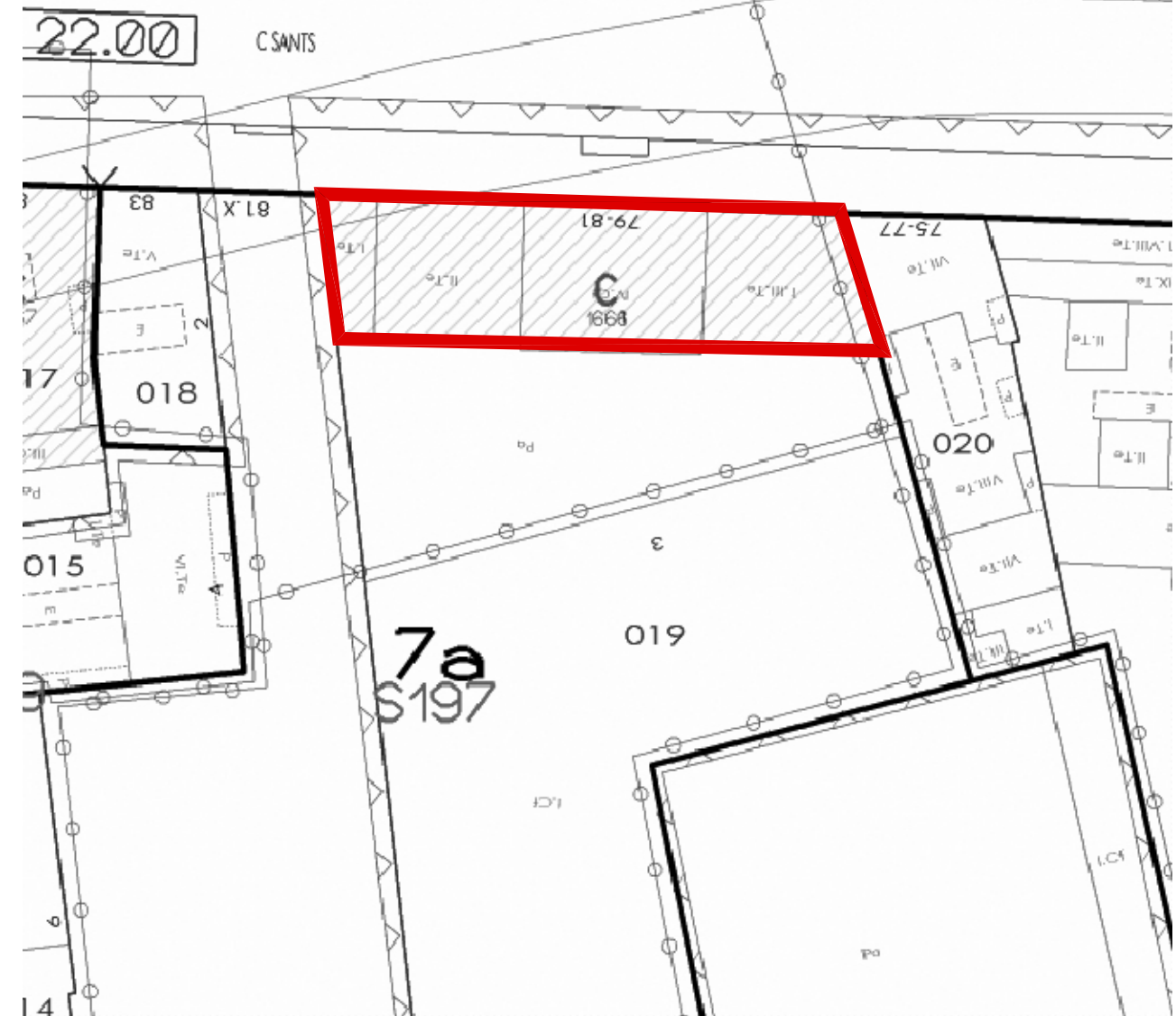
A01	Situació i emplaçament	1:2000-1:500
A02	Estat Actual Planta Baixa	1:150
A03	Estat Actual Planta Primera	1:150
A04	Estat Actual Planta Segona	1:150
A05	Estat Actual Planta Tercera	1:150
A06	Estat Actual Planta Tercera	1:150
A07	Estat Actual Alçats 1	1:150
A08	Estat Actual Alçats 2	1:150
A09	Fotografies	-



FOTOPLÀNOL



SITUACIÓ 1:2000



EMPLAÇAMENT 1:500



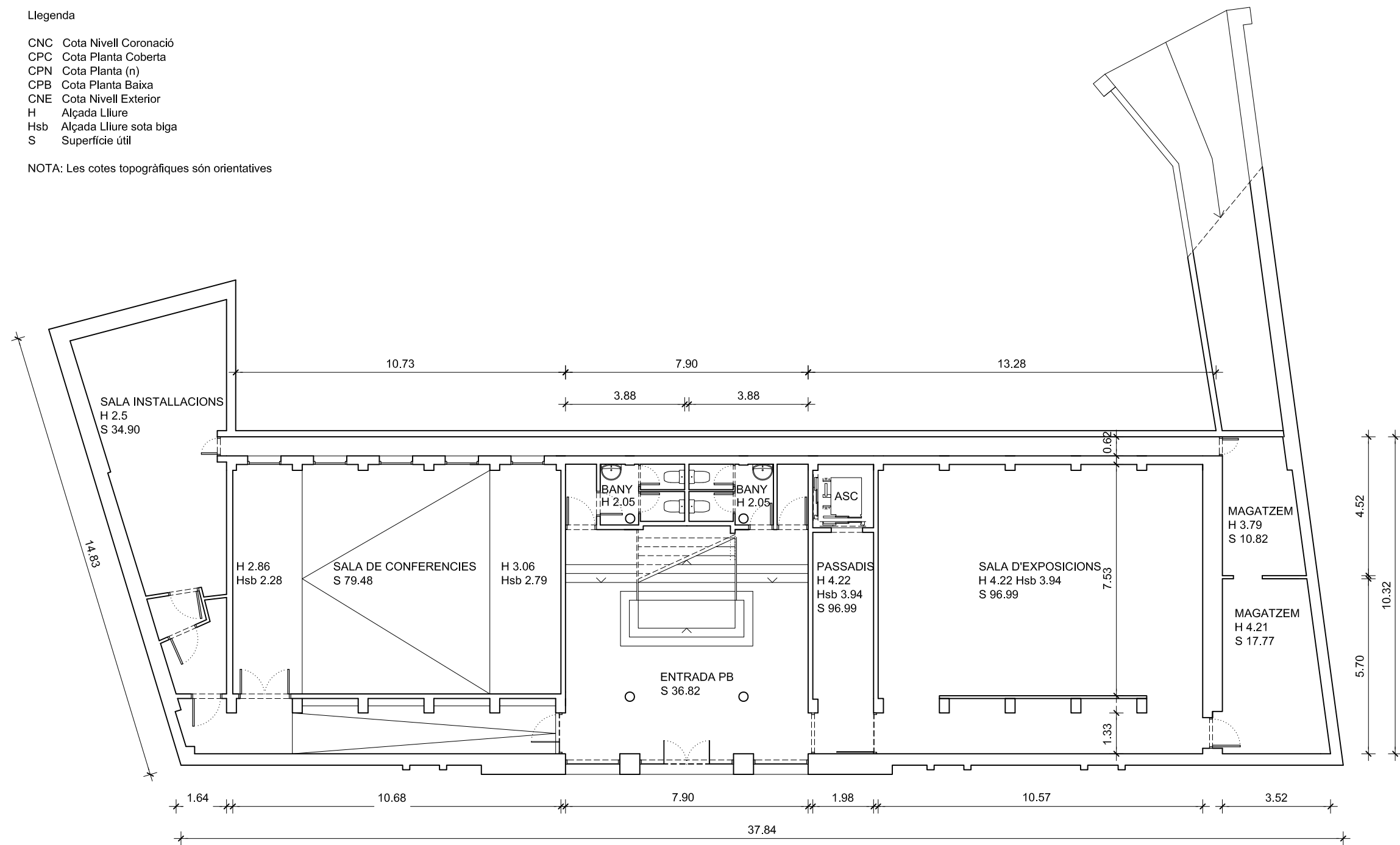
Cotes i superfícies aproximades. Font: Oficina virtual del Cadastre i bcn.es

Ajuntament de Barcelona	Projecte AIXECAMENT PLANIMÈTRIC COTXERES JACINT LAPORTA 'A' OFICINES (EDIFICI A)	Emplaçament C. Sants ,79-81 08014 BARCELONA	Petitionari Ajuntament de Barcelona	Arquitecte Òscar Magrinyà i Lorente	Col/Ref VI-AL 309	Data Desembre 2015	Contingut SITUACIÓ I EMPLAÇAMENT	Escala 1:2000 1:500	Plànol A01
-------------------------	-------------------------------------------------------------------------------------------	---------------------------------------------------	----------------------------------------	----------------------------------------	-------------------------	-----------------------	----------------------------------------	---------------------------	---------------

Llegenda


- CNC Cota Nivell Coronació
- CPC Cota Planta Coberta
- CPN Cota Planta (n)
- CPB Cota Planta Baixa
- CNE Cota Nivell Exterior
- H Alçada Lliure
- Hsb Alçada Lliure sota biga
- S Superfície útil

NOTA: Les cotes topogràfiques són orientatives



PLANTA BAIXA

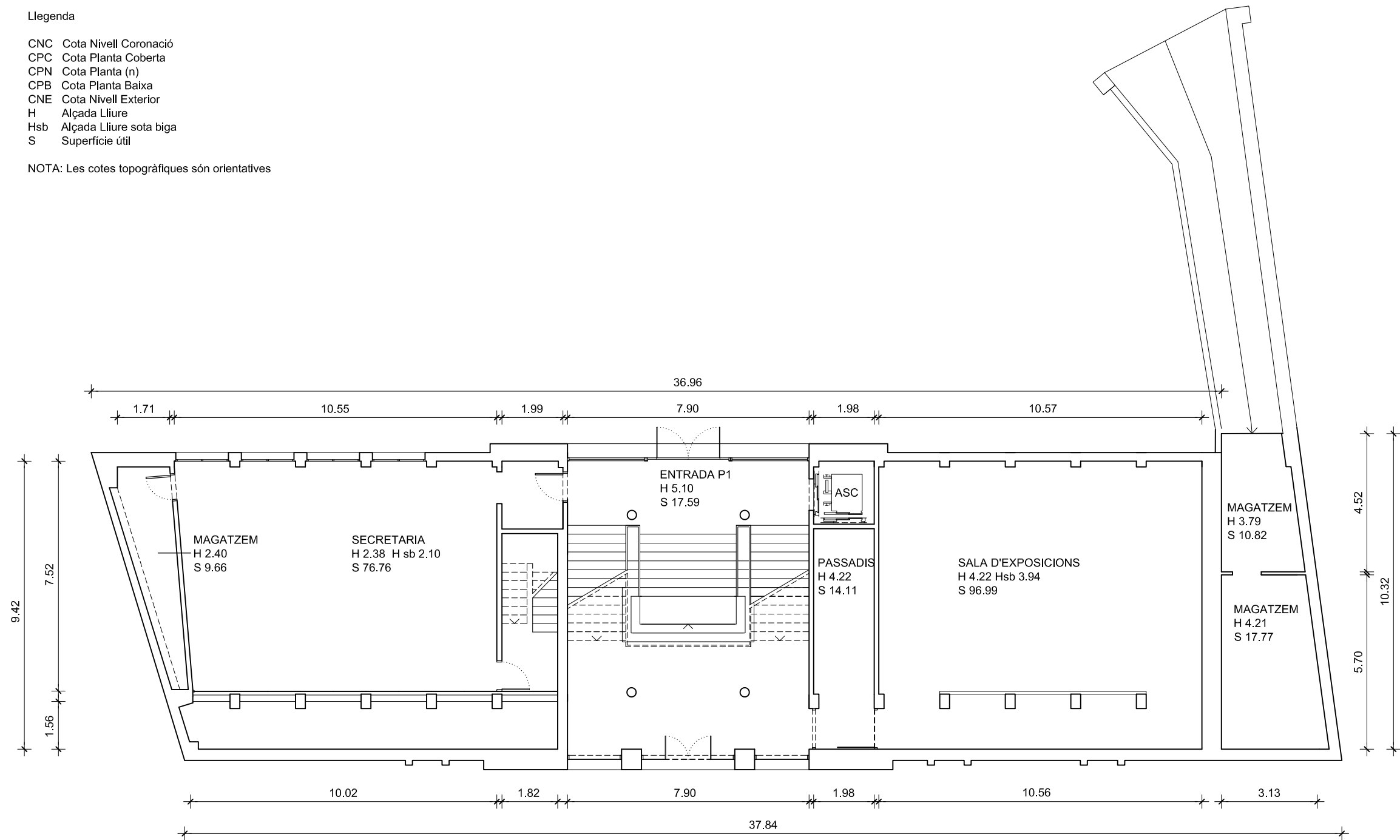


	Projecte	Emplaçament	Peticionari	Arquitecte	Col/Ref	Data	Contingut	Escala	Plànol
	AIXECAMENT PLANIMÈTRIC COTXERES JACINT LAPORTA 'A' OFICINES (EDIFICI A)	C. Sants ,79-81 08014 BARCELONA	Ajuntament de Barcelona	Òscar Magrinyà i Lorente	VI-AL 309	Desembre 2015	ESTAT ACTUAL PLANTA BAIXA	1:150	A02

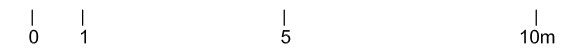
Llegenda


- CNC Cota Nivell Coronació
- CPC Cota Planta Coberta
- CPN Cota Planta (n)
- CPB Cota Planta Baixa
- CNE Cota Nivell Exterior
- H Alçada Lliure
- Hsb Alçada Lliure sota biga
- S Superfície útil

NOTA: Les cotes topogràfiques són orientatives



PLANTA PRIMERA

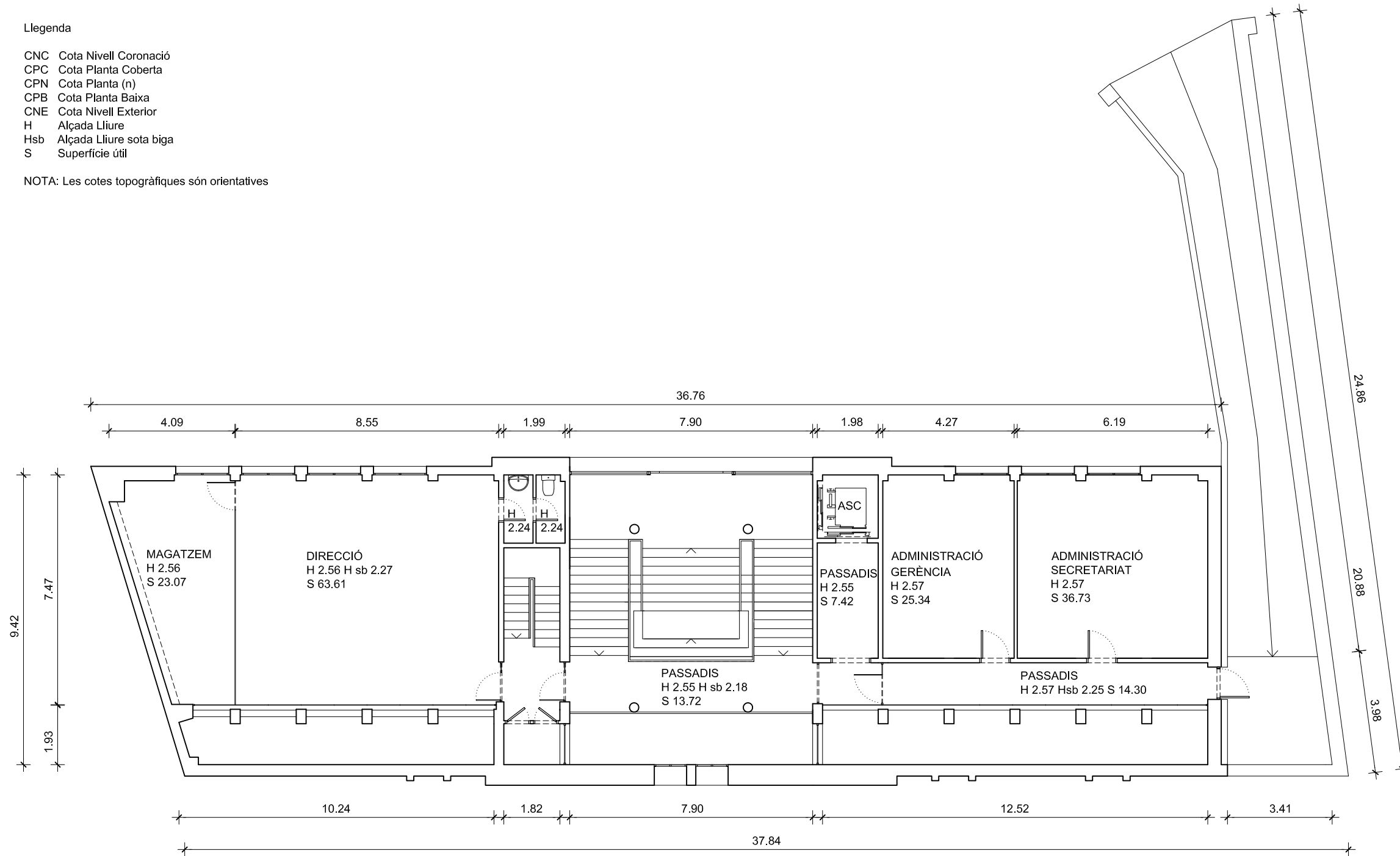


	Projecte	Emplaçament	Peticionari	Arquitecte	Col/Ref	Data	Contingut	Escala	Plànol
	AIXECAMENT PLANIMÈTRIC COTXERES JACINT LAPORTA 'A' OFICINES (EDIFICI A)	C. Sants ,79-81 08014 BARCELONA	Ajuntament de Barcelona	Òscar Magrinyà i Lorente	VI-AL 309	Desembre 2015	ESTAT ACTUAL PLANTA PRIMERA	1:150	A03

Llegenda


- CNC Cota Nivell Coronació
- CPC Cota Planta Coberta
- CPN Cota Planta (n)
- CPB Cota Planta Baixa
- CNE Cota Nivell Exterior
- H Alçada Lliure
- Hsb Alçada Lliure sota biga
- S Superfície útil

NOTA: Les cotes topogràfiques són orientatives



PLANTA SEGONA

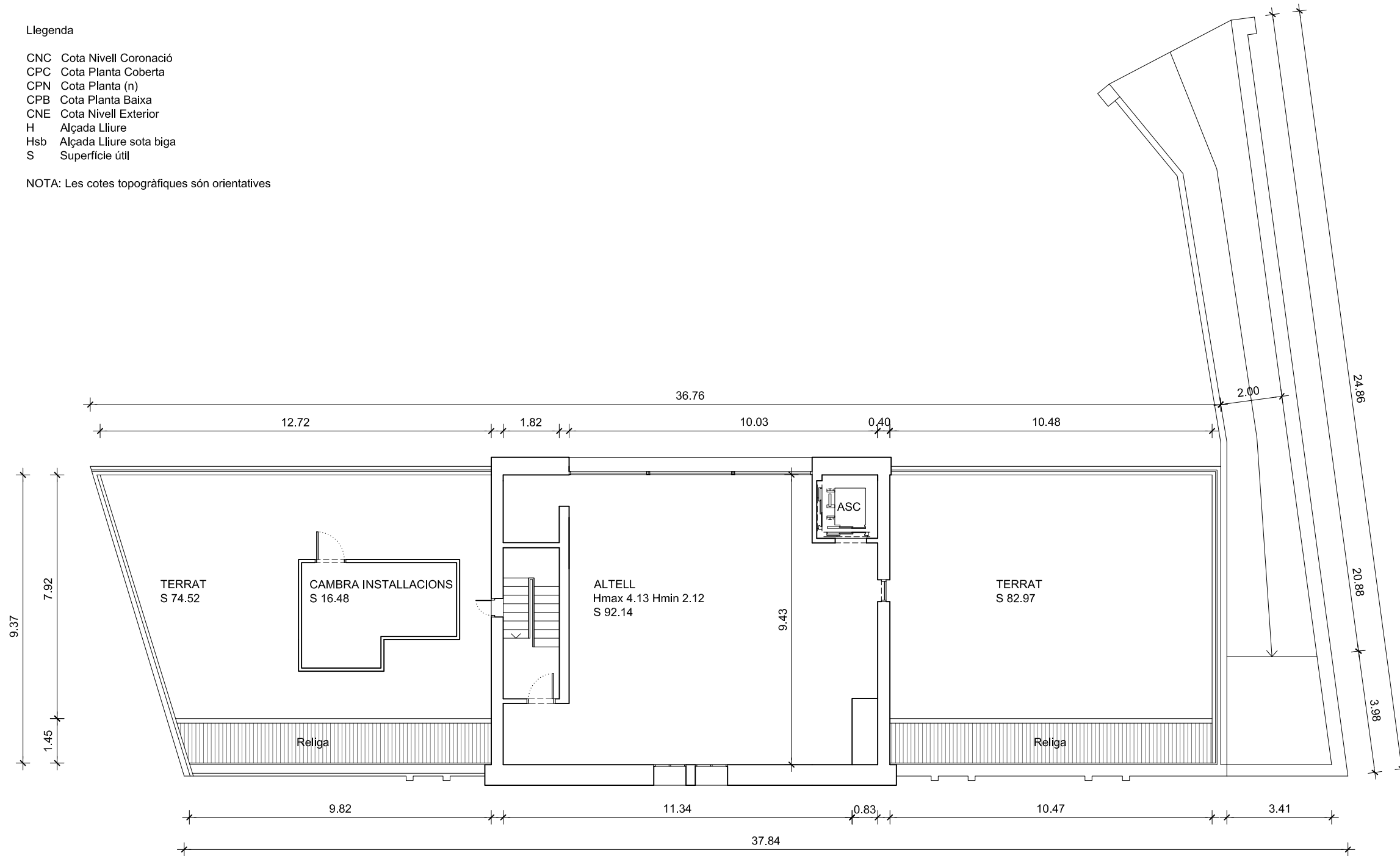


	Projecte	Emplaçament	Peticionari	Arquitecte	Col/Ref	Data	Contingut	Escala	Plànol
	AIXECAMENT PLANIMÈTRIC COTXERES JACINT LAPORTA 'A' OFICINES (EDIFICI A)	C. Sants ,79-81 08014 BARCELONA	Ajuntament de Barcelona	Òscar Magrinyà i Lorente	VI-AL 309	Desembre 2015	ESTAT ACTUAL PLANTA SEGONA	1:150	A04

Llegenda


- CNC Cota Nivell Coronació
- CPC Cota Planta Coberta
- CPN Cota Planta (n)
- CPB Cota Planta Baixa
- CNE Cota Nivell Exterior
- H Alçada Lliure
- Hsb Alçada Lliure sota biga
- S Superfície útil

NOTA: Les cotes topogràfiques són orientatives



PLANTA TERCERA

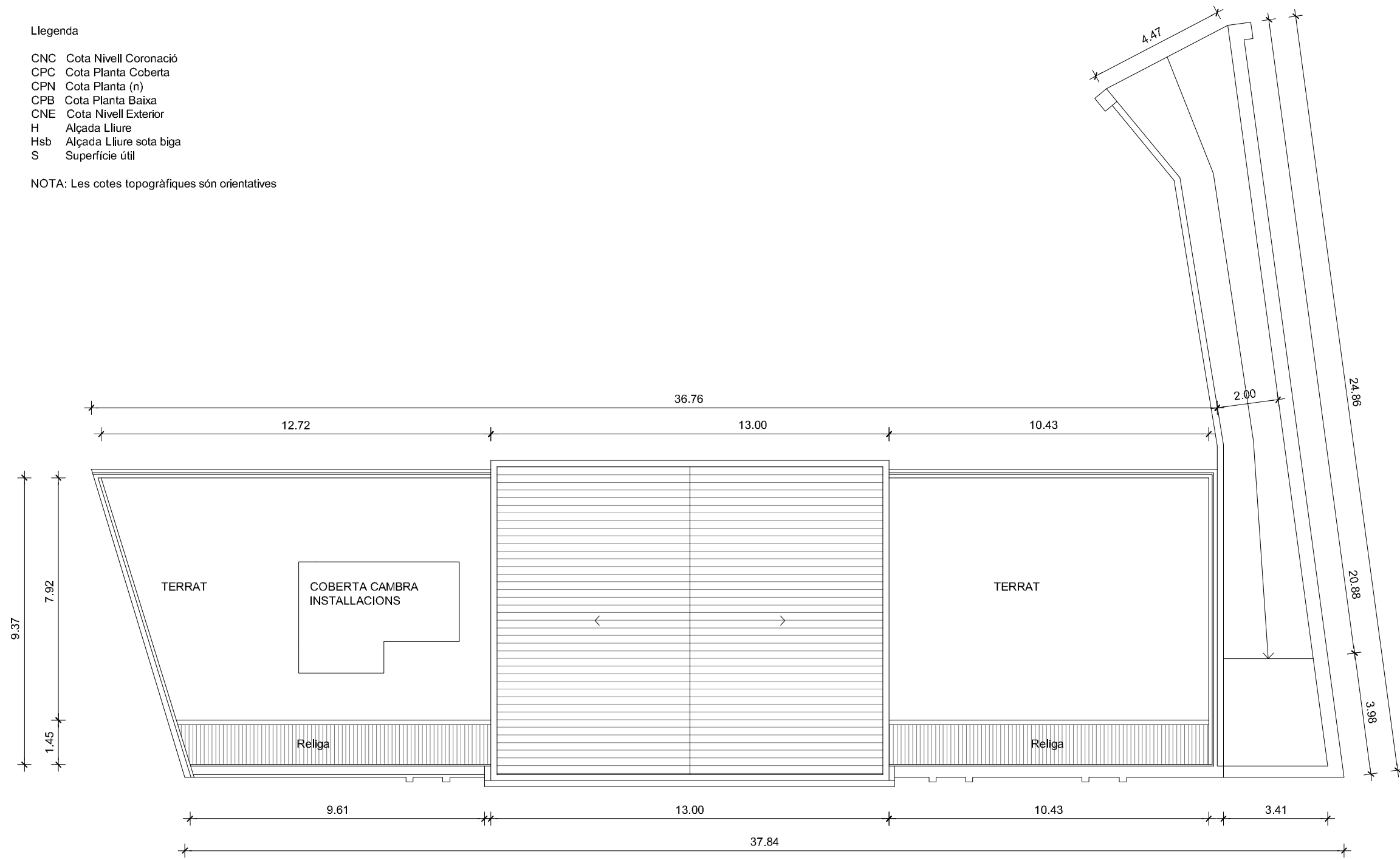


	Projecte	Emplaçament	Peticionari	Arquitecte	Col/Ref	Data	Contingut	Escala	Plànol
	AIXECAMENT PLANIMÈTRIC COTXERES JACINT LAPORTA 'A' OFICINES (EDIFICI A)	C. Sants ,79-81 08014 BARCELONA	Ajuntament de Barcelona	Òscar Magrinyà i Lorente	VI-AL 309	Desembre 2015	ESTAT ACTUAL PLANTA TERCERA	1:150	A05

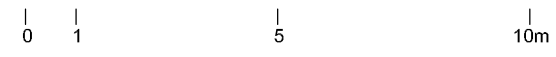
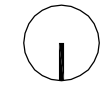
Llegenda


- CNC Cota Nivell Coronació
- CPC Cota Planta Coberta
- CPN Cota Planta (n)
- CPB Cota Planta Baixa
- CNE Cota Nivell Exterior
- H Alçada Lliure
- Hsb Alçada Lliure sota biga
- S Superfície útil

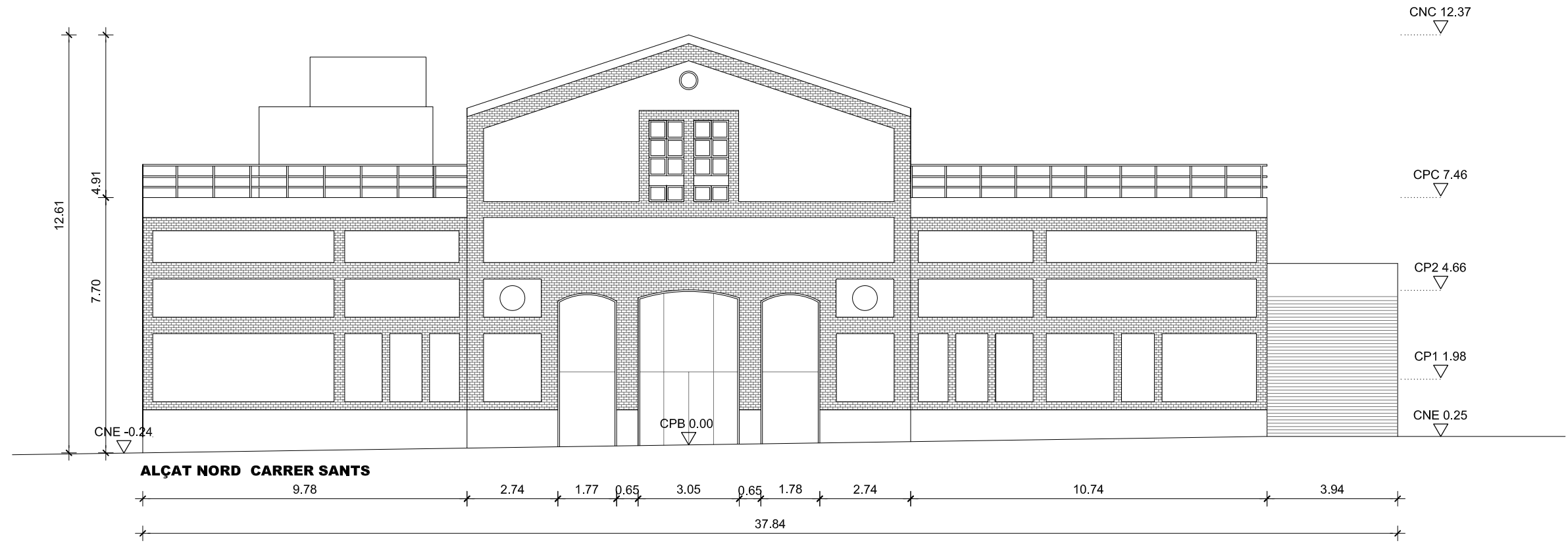
NOTA: Les cotes topogràfiques són orientatives



PLANTA COBERTA



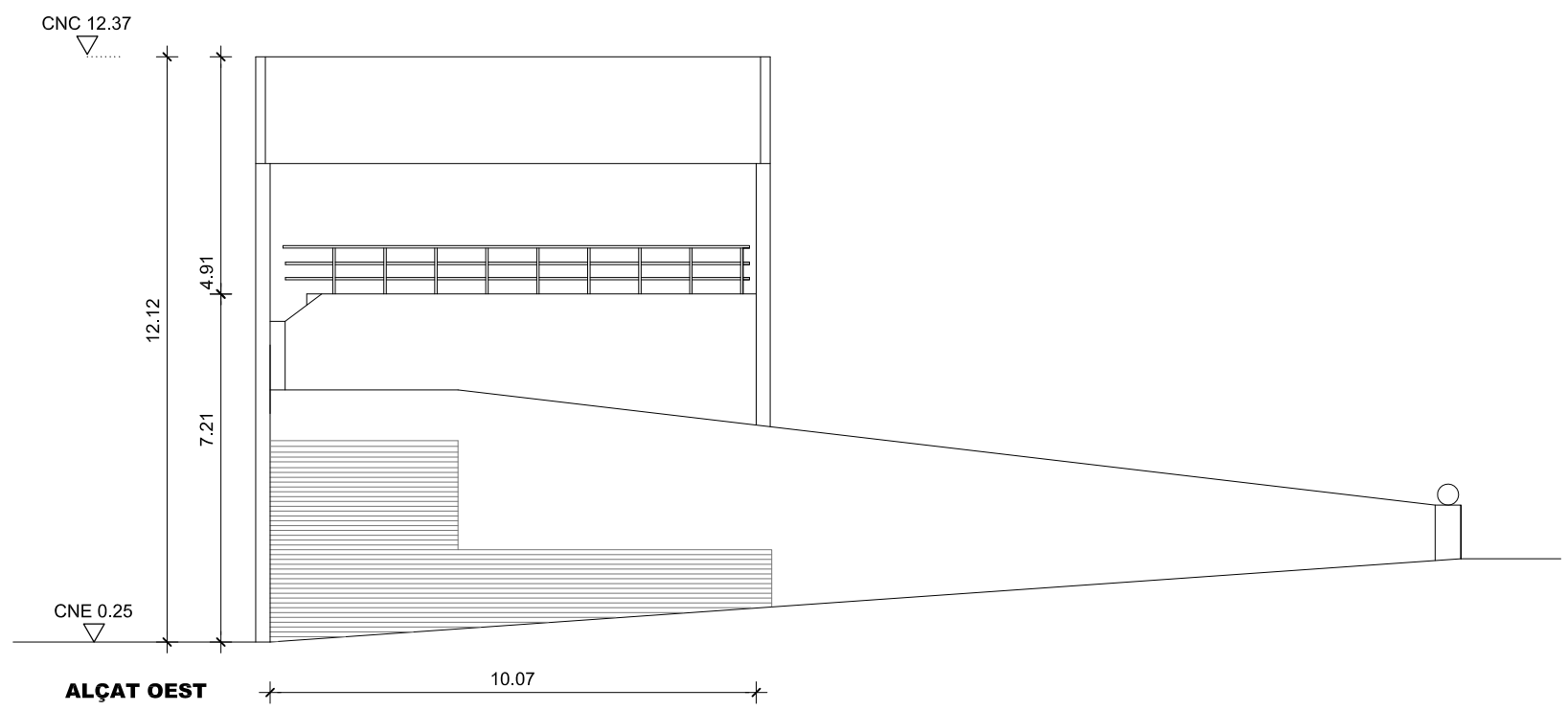
	Projecte	Emplaçament	Peticionari	Arquitecte	Col/Ref	Data	Contingut	Escala	Plànol
	AIXECAMENT PLANIMÈTRIC COTXERES JACINT LAPORTA 'A' OFICINES (EDIFICI A)	C. Sants ,79-81 08014 BARCELONA	Ajuntament de Barcelona	Òscar Magrinyà i Lorente	VI-AL 309	Desembre 2015	ESTAT ACTUAL PLANTA COBERTA	1:150	A06



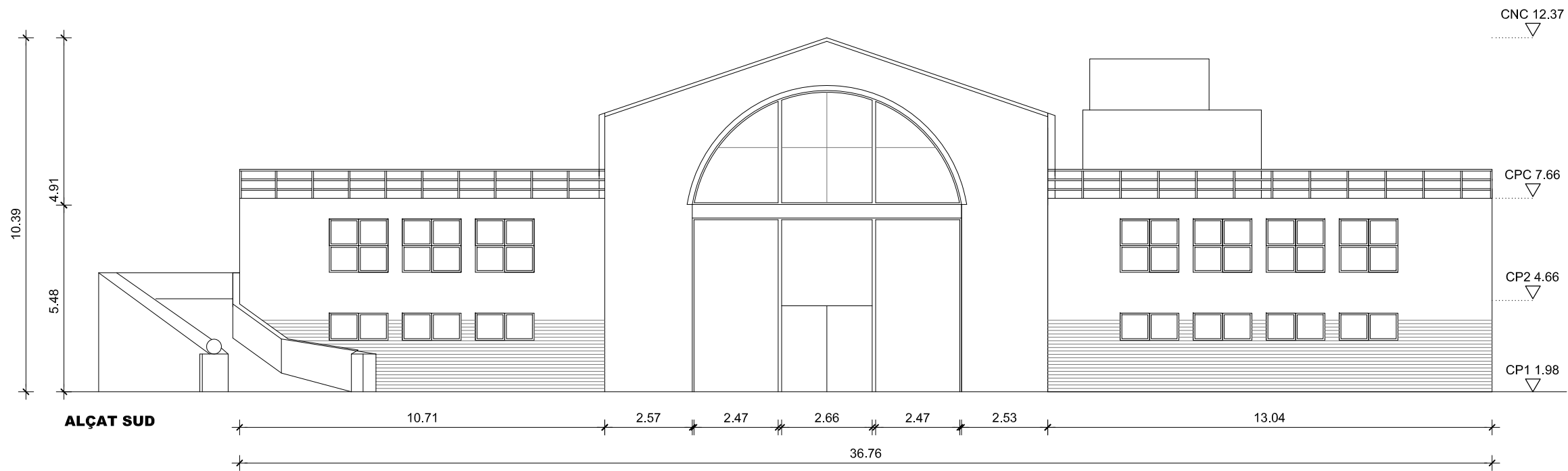
Llegenda

- CNC Cota Nivell Coronació
- CPC Cota Planta Coberta
- CPN Cota Planta (n)
- CPB Cota Planta Baixa
- CNE Cota Nivell Exterior
- H Alçada Lliure
- Hsb Alçada Lliure sota biga
- S Superfície útil

NOTA: Les cotes topogràfiques són orientatives




	Projecte	Emplaçament	Peticionari	Arquitecte	Col/Ref	Data	Contingut	Escala	Plànol
	AIXECAMENT PLANIMÈTRIC COTXERES JACINT LAPORTA 'A' OFICINES (EDIFICI A)	C. Sants ,79-81 08014 BARCELONA	Ajuntament de Barcelona	Òscar Magrinyà i Lorente	VI-AL 309	Desembre 2015	ESTAT ACTUAL ALÇATS 1	1:150	A07

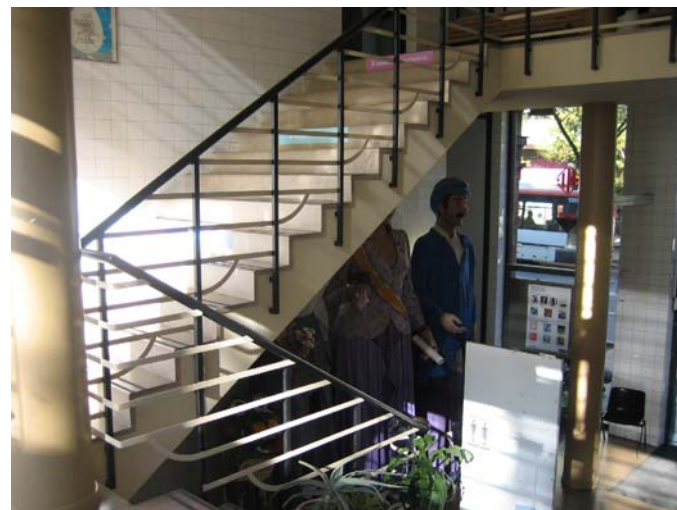



Legenda

- CNC Cota Nivell Coronació
- CPC Cota Planta Coberta
- CPN Cota Planta (n)
- CPB Cota Planta Baixa
- CNE Cota Nivell Exterior
- H Alçada Lliure
- Hsb Alçada Lliure sota biga
- S Superfície útil

NOTA: Les cotes topogràfiques són orientatives

 Ajuntament de Barcelona	Projecte	Emplaçament	Peticionari	Arquitecte	Col/Ref	Data	Contingut	Escala	Plànol
	AIXECAMENT PLANIMÈTRIC COTXERES JACINT LAPORTA 'A' OFICINES (EDIFICI A)	C. Sants ,79-81 08014 BARCELONA	Ajuntament de Barcelona	Òscar Magrinyà i Lorente	VI-AL	Desembre 2015	ESTAT ACTUAL ALÇATS 2	1:150	A08
					309				



 Ajuntament de Barcelona	Projecte	Emplaçament	Peticionari	Arquitecte	Col/Ref	Data	Contingut	Escala	Plànol
	AIXECAMENT PLANIMÈTRIC COTXERES JACINT LAPORTA 'A' OFICINES (EDIFICI A)	C. Sants ,79-81 08014 BARCELONA	Ajuntament de Barcelona	Òscar Magrinyà i Lorente	VI-AL 309	Desembre 2015	FOTOGRAFIES	-	A09