



**Ajuntament  
de Barcelona**

OFICINA MUNICIPAL DE DADES  
DEPARTAMENT D'ANÀLISI

---

## **CONSUM PRIVAT A BARCELONA**

---

1R TRIMESTRE 2022

12 d'abril de 2022



## El consum privat a Barcelona incrementa el 36,6% el primer trimestre de 2022, superant en un 8,5% el valor previ a la pandèmia.

### Tanmateix, el mes de març mostra un alentiment del ritme de creixement

El present informe presenta l'evolució del consum privat a la ciutat en temps real en base a les dades d'ús de targetes de crèdit/dèbit als comerços de Barcelona.

## 1 Evolució del consum privat a Barcelona

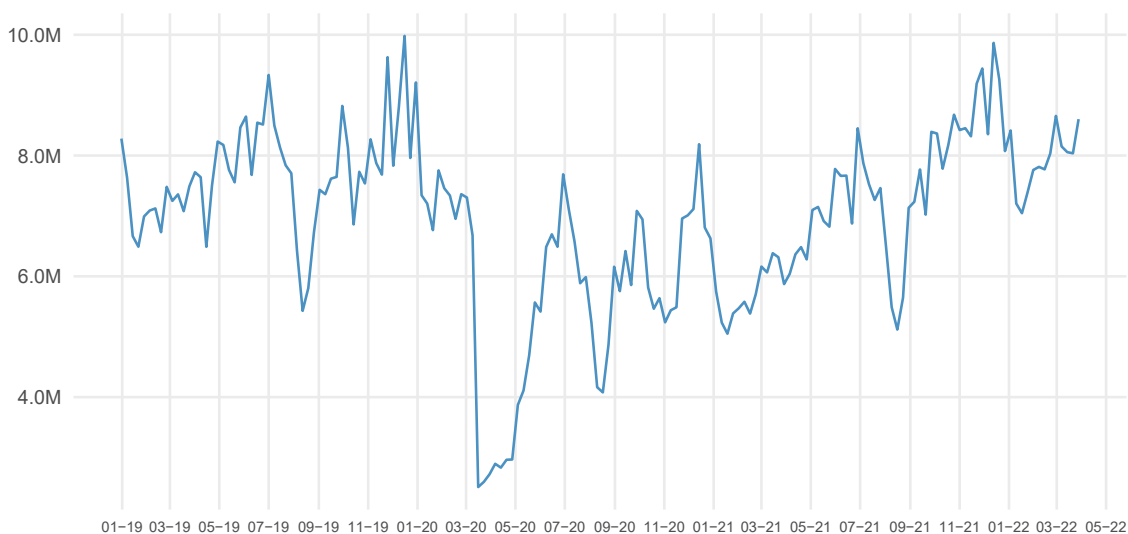
### 1.1 Despesa mitjana amb targeta als comerços de Barcelona

La despesa realitzada als comerços de la ciutat al primer trimestre de 2022 ha estat un **+36,6% superior a la del primer trimestre de 2021** i un **+8,5% superior a la del primer trimestre de 2019**.

Tanmateix, els increments interanuals dels mesos de gener (39,5%) i febrer (42,6%) han estat més intensos que els del mes de març (29,7%), un alentiment que reflecteix l'impacte que està tenint l'increment dels preus en la capacitat adquisitiva de les llars així com la creixent incertesa generada per l'esclat de la guerra d'Ucraïna. Cal però tenir en compte també hi ha un efecte estadístic en comparar amb el març de 2021, que registrava un increment important en relació al mes de març 2020 afectat per l'esclat de la pandèmia.

Gràfic 1: Valor mitjà de les transaccions (€) a Barcelona.

Dades setmanals





## 1.2 Despesa mitjana per grans sectors de despesa

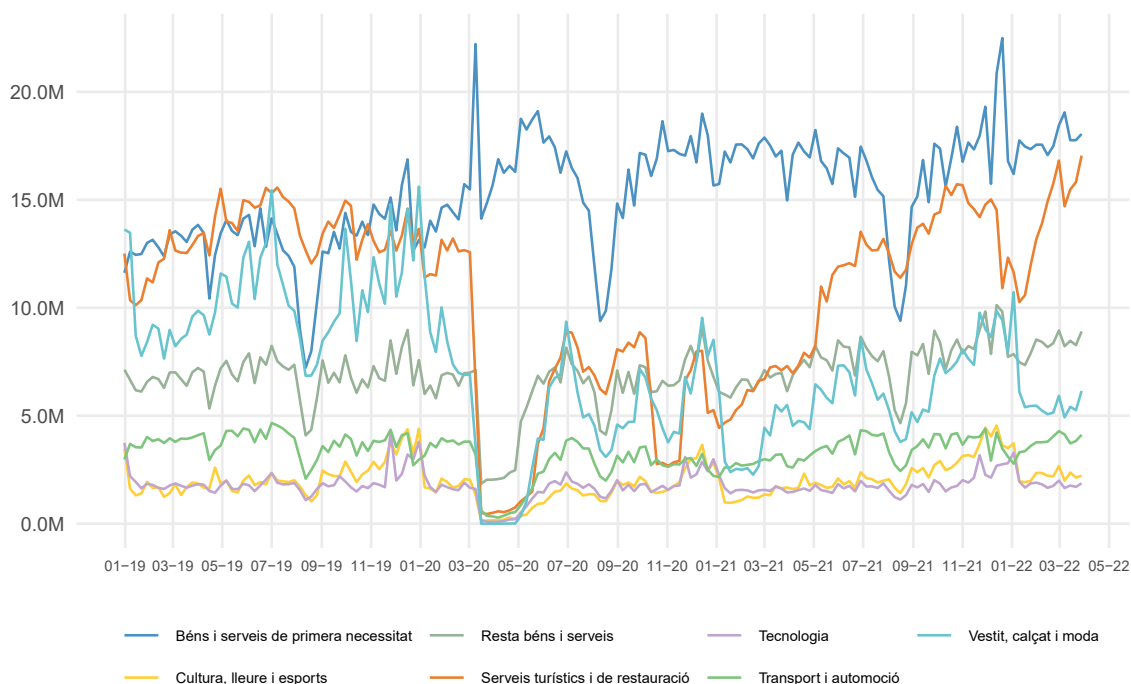
Durant el primer trimestre de 2022, els sectors que han registrat les taxes de creixement interanual més elevades han estat el de **serveis turístics i de restauració (+129%)** i el de **cultura, lleure i esports (+67,1%)**. En ambdós casos, la despesa recupera els valors de prepanedèmia doncs en relació al primer trimestre 2019 la despesa en serveis turístics ha estat un +15% superior i un +34% al sector cultural, lleure i esports.

La despesa al primer trimestre també ha estat superior a la del mateix trimestre del 2021 als sectors de **vestit, calçat i moda (+51,1%)**, **transports i automoció (+32,7%)**; **tecnologia (+16,1%)** i **béns i serveis de primera necessitat (+3%)**. Tanmateix, en relació al primer trimestre de 2019, la despesa en vestit, calçat i moda encara es manté per sota un -38% i la de transport un -2,5%.

L'evolució al llarg dels mesos d'aquest trimestre de l'any mostra una moderació de les taxes de creixement interanual al mes de març a la majoria dels sectors, especialment al sectors de cultura, lleure i esports; vestit, calçat i moda i transports i automoció.

Gràfic 2: Valor mitjà de les transaccions (€) per Grans Sectors a Barcelona.

Dades setmanals



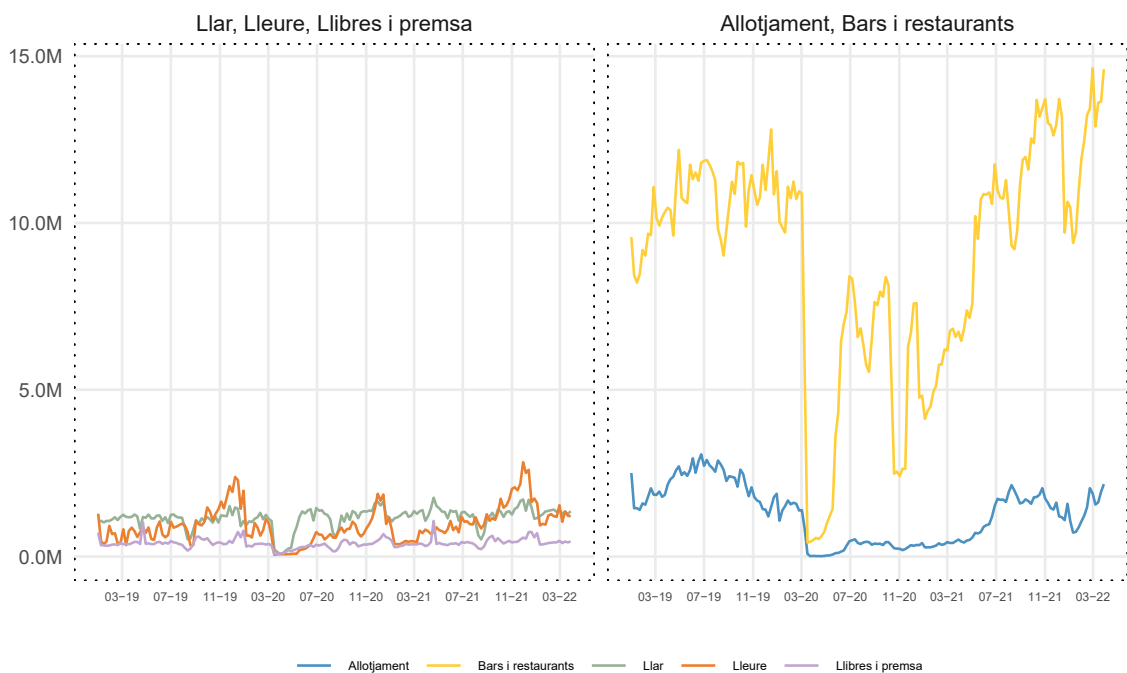


### 1.3 Despesa mitjana per categories de despesa

Les categories que han protagonitzat els increments relatius més importants aquest trimestre han estat les d'**allotjament; lleure i llibres i premsa i bars i restauració**. Tanmateix, la despesa en **allotjament** queda encara un -22,6% per sota de la del primer trimestre de 2019. La resta de categories presenta una recuperació de la despesa en relació al primer trimestre de 2019, especialment la de **lleure** que supera en un 87% el valor del primer trimestre de 2019.

Gràfic 3: Valor mitjà de les transaccions (€) per categories:

Dades setmanals





## 2 Evolució del consum privat per districtes

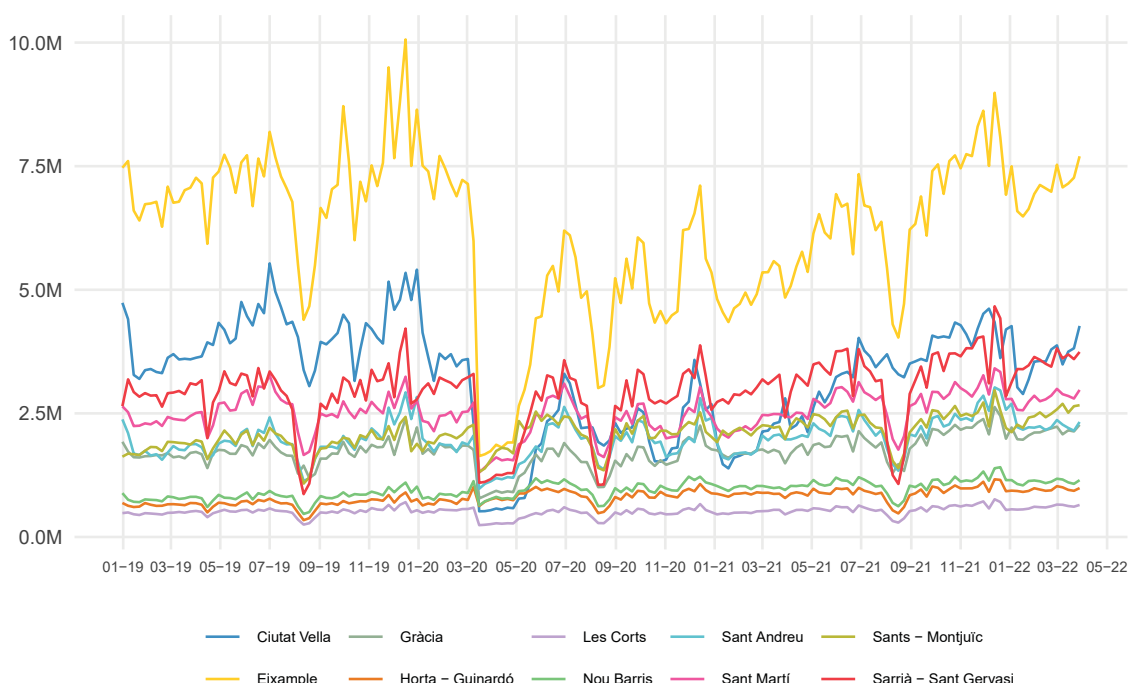
### 2.1 Despesa mitjana amb targeta

Al primer trimestre de 2022 augmenta la despesa en consum a tots els districtes, sent els més intensos en termes relatius els increments interanuals de Ciutat Vella (+85,7%), l'Eixample (45,7%) i Sant Martí (+39%) mentre que el menor creixement el registra Nou Barris (14,2%).

La majoria dels districtes superen el nivell de despesa previ a la pandèmia excepte **Ciutat Vella** i **l'Eixample**, que queden encara un -8,4% i un -5,5% per sota del nivell de primer trimestre de 2019.

Gràfic 4: Valor mitjà de les transaccions (€) per districtes.

Dades setmanals



## 3 CITACIÓ DE LA FONT

Ajuntament de Barcelona (2022): Consum Privat a Barcelona - 1r Trimestre 2022. Oficina Municipal de Dades, Barcelona, Versió 1.0.

## 4 LLICÈNCIA D'ÚS

