

OBRES DE TRANSFORMACIÓ DE LA VIA LAIETANA

TRAM PL. URQUINAONA - PL. ANTONI MAURA

Butlletí informatiu: octubre 2022



S U P B A R
E R I C E L
L L A O N A

Districte de Ciutat Vella

Ajuntament de Barcelona



A partir del 3 d'octubre s'inicien els treballs de reurbanització de la Via Laietana, en el tram entre el c. de Julià Portet i la pl. d'Antoni Maura, que donen continuïtat als que ja es troben en execució.

També, a partir del 21 d'octubre es produiran canvis en la mobilitat de la rotonda de la pl. d'Antoni Maura.

Obres de renovació i millora dels serveis:

Aquesta actuació es preveu finalitzar durant aquest mes, deixant pas a la reurbanització definitiva de la Via Laietana, entre la pl. d'Urquinaona i la pl. d'Antoni Maura, i el c. de Jonqueres.

Àmbit d'obres durant el mes d'octubre:

Plaça d'Antoni Maura i Via Laietana, entre el c. de Jonqueres i el c. Dr. Joaquim Pou, banda Besòs. Vegeu plànol.

Treballs a realitzar:

- Creuament de serveis al subsòl de la plaça:
 - Execució del prisma de la xarxa de telecomunicacions municipal.
 - Conducció d'aigua potable.
- Pavimentació provisional.
- Construcció d'arqueta i col·locació de canonada del sistema recollida de residus RSU.

Obres de reurbanització de la Via Laietana.

Tram entre la pl. d'Uquinaona i el c. del Dr. Joaquim Pou, i el c. de Jonqueres:

Àmbit d'obres durant el mes d'octubre:

Via Laietana en el tram comprès entre la pl. d'Urquinaona i el c. Comtal, banda Llobregat, c. de Jonqueres i les cantonades de la pl. d'Urquinaona amb el c. de Pau Claris - rda. de Sant Pere i amb el carrer de Fontanella. Vegeu plànol.

Treballs a realitzar:

- A la Via Laietana, en el tram entre la pl. d'Urquinaona i el c. Comtal, banda Llobregat:
 - Demolició de paviment i excavació de rasa.
 - Execució del prisma de la xarxa de telecomunicacions municipal.
 - Execució de vorada i paviment.
- Al carrer de Jonqueres, vorera banda Llobregat:
 - Excavacions.
 - Tasques d'arqueologia.
 - Execució del prisma de la xarxa de telecomunicacions municipal.
- A la plaça d'Urquinaona, entre la ronda de Sant Pere i el carrer de Fontanella, banda Llobregat:
 - Execució de vorada i paviment.
- A la plaça d'Urquinaona amb el carrer de Fontanella, banda Llobregat:
 - Demolició de paviment.
 - Execució de vorada i paviment.

Tram entre el c. de Julià Portet i la pl. d'Antoni Maura

Àmbit d'obres durant el mes d'octubre:

Via Laietana en el tram comprès entre el c. Sant Pere Més Baix i la pl. d'Antoni Maura, banda Besòs. Vegeu plànol.

Treballs a realitzar:

- Demolició de paviment i excavació de rasa.
- Execució del prisma de la xarxa de telecomunicacions municipal.
- Execució de vorada i paviment.

Destacats:



A la Via Laietana s'habiliten passos per als vianants protegits i senyalitzats en els àmbits de treball.

Al carrer de Jonqueres la vorera banda Besòs queda amb una amplada reduïda i es recomana el pas per l'altra vorera.



Els busos de les línies 47, V15, V17, N8 i N28, en sentit muntanya, mantenen el desviament per l'av. Marquès de l'Argentera, pg. de Picasso, pg. de Lluís Companys i rda. Sant Pere.

Aquestes línies, **en sentit mar, mantenen el seu recorregut habitual.**

El bus de barri 120 manté les seves parades a la Via Laietana.



En sentit muntanya, la circulació de vehicles entre la pl. d'Antoni Maura i pl. d'Urquinaona està tallada (1).

Des de la pl. Idriss Diallo - Correus només pot accedir el veïnat, serveis i usuaris d'aparcament.

En sentit mar, es manté un carril bus i un carril per a vehicles privats.

Es manté el canvi de sentit provisional del carrer d'Ortigosa (2).

L'accés al Palau de la Música es fa des de la Via Laietana i els carrers de Jonqueres i de Ramon Mas (3).

A partir del 21 d'octubre, s'inicien els treballs a la banda Besòs de la pl. d'Antoni Maura. Això implica que el carril en sentit muntanya no podrà fer el canvi de sentit i únicament podrà girar cap a l'av. Francesc Cambó (4).

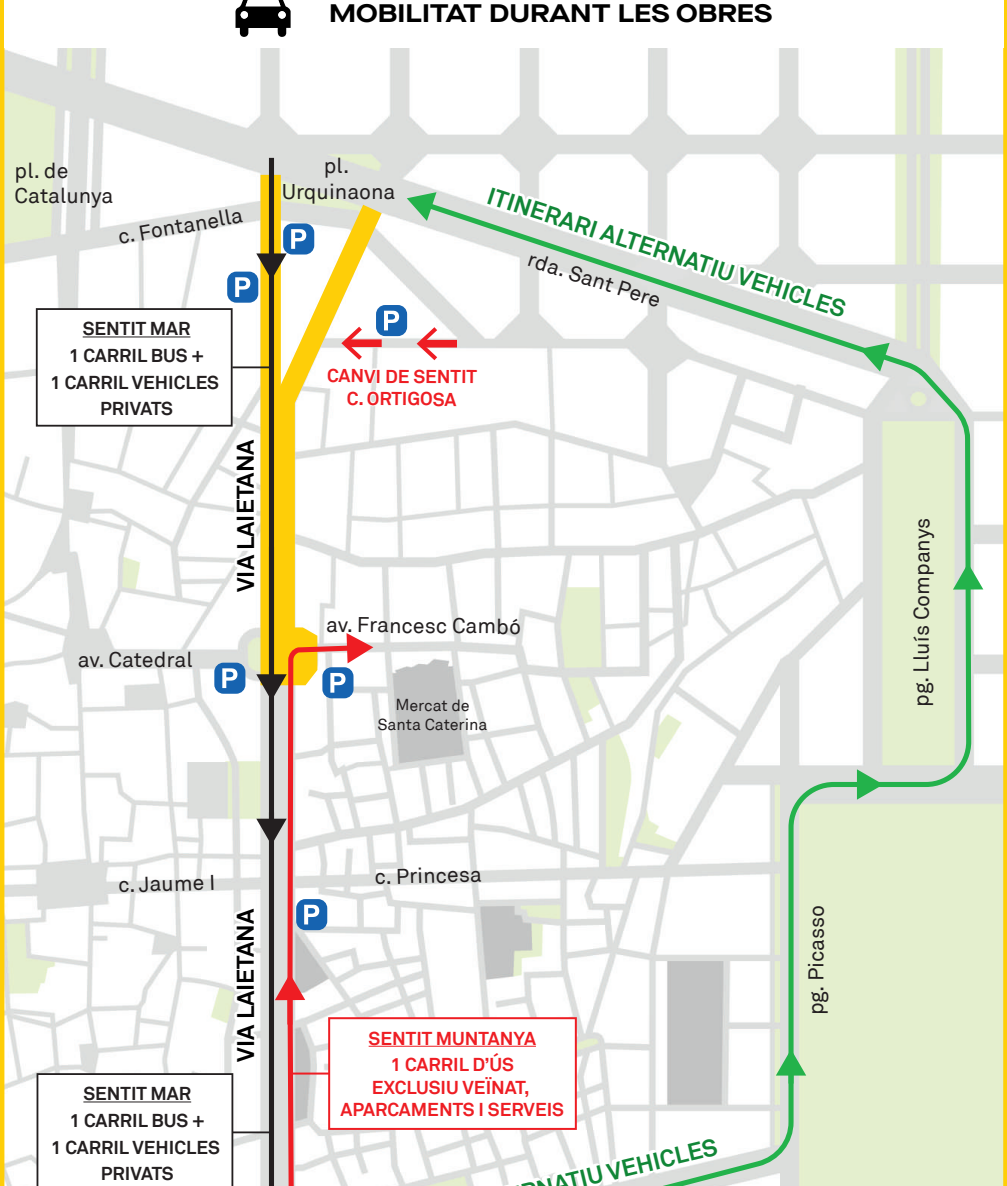
La mobilitat en la banda Llobregat de la plaça es manté com a l'actualitat.



Es mantindran les zones de càrrega i descàrrega existents.



L'accés als aparcaments es podrà fer de manera habitual.



www.superilla.barcelona

010 Informació Barcelona Trucada gratuïta