

OBRES DE TRANSFORMACIÓ DE LA VIA LAIETANA

TRAM PL. URQUINAONA - PL. ANTONI MAURA

Butlletí informatiu: desembre 2022



SUPERILLA

Districte de Ciutat Vella

Ajuntament de Barcelona



Continuen les obres de transformació de la Via Laietana:

Durant el mes de desembre:

Tram entre la pl. d'Urquinaona i el c. de Julià Portet, i el c. de Jonqueres:

Àmbit d'obres:

Via Laietana en el tram comprès entre la pl. d'Urquinaona i el c. Julià Portet, banda Besòs, i c. de Jonqueres. Vegeu plànol.

Treballs a realitzar:

- A la Via Laietana, en el tram entre la plaça d'Urquinaona i el carrer Comtal, banda Besòs:

- Demolició de paviment i excavació de rasa.
- Execució del prisma de la xarxa de telecomunicacions municipal.
- Rehabilitació del col·lector de clavegueram.
- Col·locació de vorada, rigola i paviment de vorera.

- A la Via Laietana, en el tram entre el carrer de Sant Pere Més Alt i Julià Portet, banda Besòs:

- Execució de la xarxa de drenatge (nous embornals).
- Execució del prisma de la xarxa de telecomunicacions municipal.
- Rehabilitació del col·lector de clavegueram.

- Al carrer de Jonqueres, vorera banda Llobregat:

- Execució de la base drenant del paviment (sòl estructural).
- Execució del prisma de la xarxa de telecomunicacions municipal.

Tram entre el c. de Julià Portet i la pl. d'Antoni Maura

Àmbit d'obres:

Via Laietana en el tram comprès entre el c. de Julià Portet i la pl. d'Antoni Maura, banda Besòs. Vegeu plànol.

Treballs a realitzar:

- A la Via Laietana, entre els carrers de Julià Portet i la plaça d'Antoni Maura, banda Besòs:

- Execució del prisma de la xarxa de telecomunicacions municipal.
- Col·locació i connexió de nous embornals.
- Rehabilitació de col·lector de clavegueram existent.
- Demolició del paviment existent de vorera.
- Execució de base i pavimentació de la nova vorera.

- A la plaça d'Antoni Maura, banda Besòs:

- Demolició de paviment.
- Detecció de serveis soterrats existents.
- Treballs en el clavegueram existent.
- Execució del prisma de la xarxa de telecomunicacions municipal.
- Col·locació i connexió de nous embornals.

Destacats:



A la Via Laietana s'habiliten passos per als vianants protegits i senyalitzats en els àmbits de treball.

Al carrer de Jonqueres la vorera banda Llobregat queda amb una amplada reduïda i es recomana el pas per l'altra vorera.



Els busos de les línies 47, V15, V17, N8 i N28, en sentit muntanya, mantenen el desviament per l'av. Marquès de l'Argentera, pg. de Picasso, pg. de Lluís Companys i rda. Sant Pere.

Aquestes línies, **en sentit mar, mantenen el seu recorregut habitual.**

El bus de barri 120 manté les seves parades a la Via Laietana.



En sentit muntanya, **la circulació de vehicles entre la pl. d'Antoni Maura i pl. d'Urquinaona està tallada (1).**

Des de la pl. d'Idrissa Diallo - Correus només pot accedir el veïnat, serveis i usuaris d'aparcament.

En sentit mar, es manté un carril bus i un carril per a vehicles privats.

Els vehicles que circulen per la Via Laietana i arriben a la pl. d'Antoni Maura:

➢ **En sentit muntanya, únicament poden girar cap a l'av. Francesc Cambó (2).**

➢ **En sentit mar, poden continuar recte per la Via Laietana, girar cap a l'av. Francesc Cambó des del carril esquerra de la calçada central, o bé, accedir a l'av. de la Catedral.**

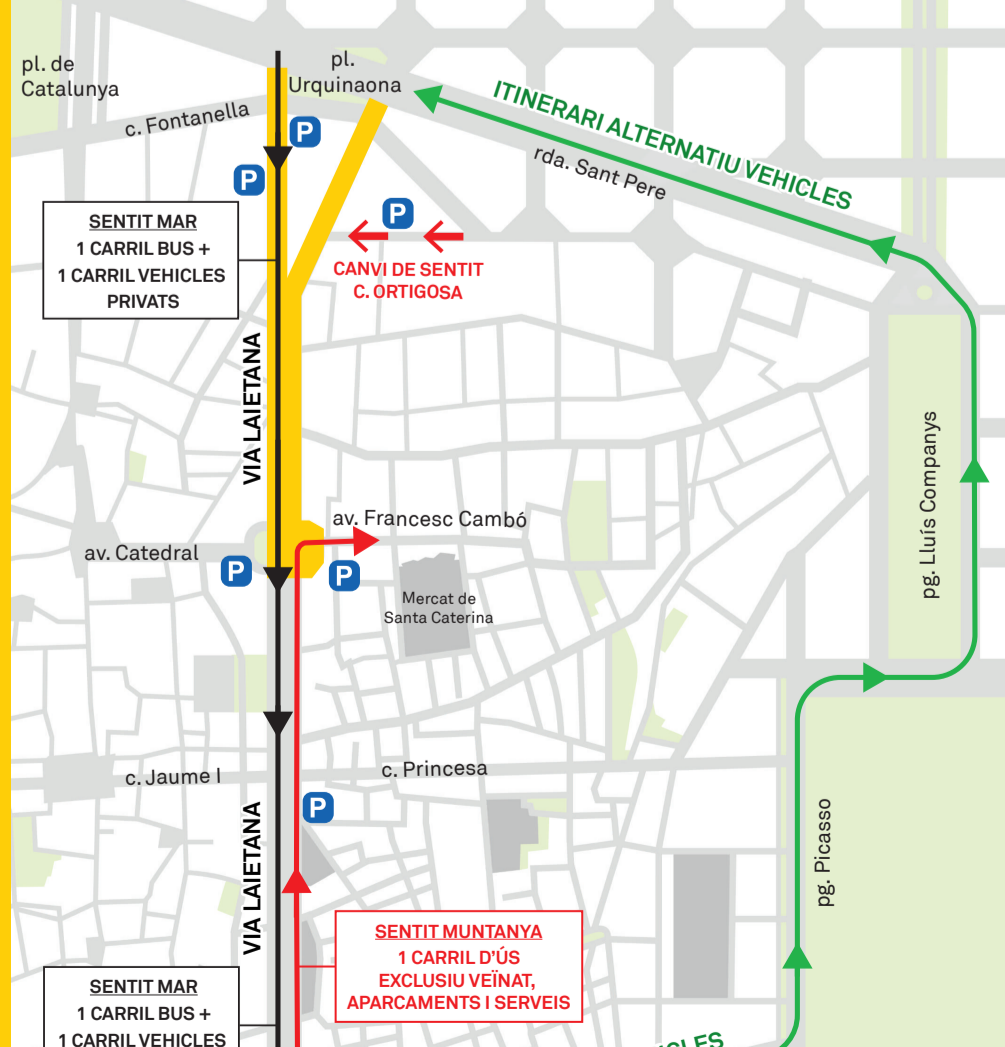
Es manté el canvi de sentit provisional del carrer d'Ortosa (3) i l'accés al c. Ramon Mas i al Palau de la Música des dels carrers de Sant Pere Més Alt i Palau de la Música (4).



Es mantindran les zones de càrrega i descàrrega existents.



L'accés als aparcaments es podrà fer de manera habitual.



www.superilla.barcelona

010

Informació Barcelona Trucada gratuïta