

DEL PORTAL DE SANT ANTONI A L'HOSPITAL DE LA SANTA CREU

Itinerari per a l'alumnat de
Cicle Superior de Primària



PRESENTACIÓ	1. OBJECTIUS DIDÀCTICS	2. QUÈ CAL SABER ABANS DE FER L'ACTIVITAT?	3. COMPETÈNCIES BÀSIQUES
4. CONTINGUTS DE CONCEPTES	5. CONTINGUTS DE PROCEDIMENTS	6. METODOLOGIA, DESENVOLUPAMENT I RECORREGUT	7. ACTIVITATS D'APRENTATGE
8. RECURSOS I MATERIALS	9. FITXA DE L'ACTIVITAT	10. CONSELLS PRÀCTICS	

Ajuntament de Barcelona - Arxiu Municipal de Barcelona

Direcció del Sistema Municipal d'Arxius
Carrer d'Avinyó, 7, 1a planta
Tel. 934 027 602

Arxiu Municipal del Districte de Ciutat Vella

Carrer dels Àngels, s/n
Tel. 934 432 265
amdcv@bcn.cat

barcelona.cat/arxiunicipal
FB: @bcnarxiunicipal
TW: @BCN_arxiu
IG: @bcnarxiunicipal

Fotografies

Arxiu Històric de la Ciutat de Barcelona
Arxiu Fotogràfic de Barcelona



DEL PORTAL DE SANT ANTONI A L'HOSPITAL DE LA SANTA CREU

Guió didàctic de l'itinerari
per a Cicle Superior d'Educació Primària



PRESENTACIÓ

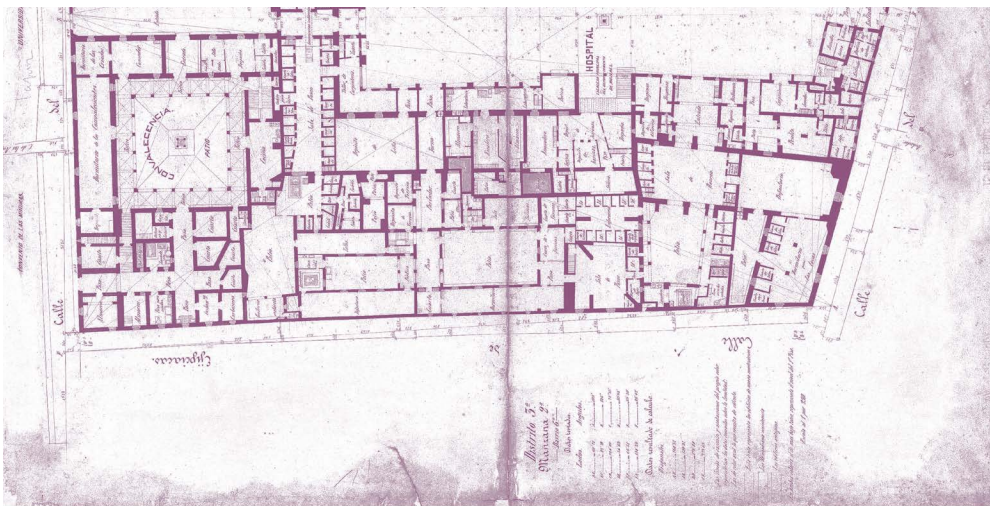
Us proposem un itinerari per una de les zones més emblemàtiques de Ciutat Vella: el Raval. Aquest recorregut té la finalitat de donar a conèixer una part del districte a partir dels vestigis monumentals i de documents procedents dels fons d'alguns dels centres de l'Arxiu Municipal de Barcelona.

L'activitat està dissenyada per a públic escolar de cycle superior d'educació primària, amb l'ús opcional d'un material complementari previ. Així, l'activitat consta de dues parts: un treball previ al centre escolar i un recorregut urbà acompanyat.

La part prèvia és una recerca i descoberta a partir de documentació, principalment de l'Arxiu del Districte de Ciutat Vella, l'Arxiu Històric i l'Arxiu fotogràfic de Barcelona. A través de codis QR vinculats a imatges, plànols i documents, es plantegen una sèrie de preguntes i activitats en les quals l'alumnat podrà descobrir part del recorregut que podrà dur a terme en la segona fase.

El recorregut es planteja com una visita de descoberta, en la qual l'alumnat haurà d'observar, reflexionar, argumentar i deduir quins usos tenien alguns dels edificis que formen part de la història d'aquesta part del districte.

A través d'aquesta activitat, l'alumnat podrà conèixer de primera mà la funció de l'Arxiu com a garant de la documentació que es genera al districte, comprendre el valor dels documents com a testimoni patrimonial del passat i descobrir el passat amagat en els vestigis del present.



1. OBJECTIUS DIDÀCTICS

- Realitzar un itinerari per descobrir el paisatge urbà i les empremtes que ens queden del passat.
- Reflexionar sobre la importància de conservar els documents, font de coneixement de la història i la tasca d'arxivers i arxiveres.
- Utilitzar i ampliar diferents nocions relacionades amb el temps passat i present.
- Conèixer la història del Districte de Ciutat Vella a través d'alguns dels seus edificis més emblemàtics.
- Comprovar els canvis que s'han esdevingut al llarg del temps en qüestions d'urbanisme, costums, professions, etcètera.
- Analitzar diversos tipus de documentació per tal de poder-la interpretar.
- Exercitar l'empatia històrica i establir relacions entre el passat i el present.
- Treure conclusions generals raonades a partir de la informació que s'ha rebut i del treball desenvolupat.
- Participar de manera activa, reflexiva i crítica en interaccions comunicatives de diferents maneres.
- Utilitzar la llengua com a eina per construir coneixement, per comunicar-lo i per compartir-lo amb els altres.
- Valorar el patrimoni històric com a herència i llegat dels grups humans i manifestació de la seva riquesa i diversitat.

2. QUÈ CAL SABER ABANS DE FER L'ACTIVITAT?

Per aprofitar al màxim l'itinerari, proposem que prèviament l'alumnat treballi a l'aula alguns aspectes com ara els següents:

- Tenir una idea aproximada de què és un arxiu i com funciona.
- Haver parlat prèviament a classe de què són els documents.
- Haver explicat que actualment totes les accions humanes generen documents i que una part del conjunt d'aquesta informació va a parar a l'Arxiu.
- Tenir nocions de l'origen del districte de Ciutat Vella.
- Haver sentit a parlar dels hospitals a l'edat mitjana.
- Saber situar aproximadament l'edat mitjana i l'edat moderna.

3. COMPETÈNCIES BÀSIQUES

Conviure i habitar el món

- Situar etapes i fets de la història personal per entendre el pas del temps.
- Descriure canvis i continuïtats.
- Plantejar preguntes.
- Identificar evidències i treure conclusions.
- Utilitzar críticament fonts d'informació amb diferents tipus de suports, per observar i analitzar l'entorn.

Competències comunicatives

- Expressar idees i organitzar informacions de manera eficaç i intel·ligible.
- Comunicar idees i informacions de manera oral.
- Desenvolupar l'empatia mitjançant la comprensió de les accions humanes del passat.
- Utilitzar adequadament el vocabulari propi de les ciències socials per construir un discurs precís.
- Desenvolupar una actitud activa en relació a la conservació i preservació del patrimoni cultural, contribuint a donar-lo a conèixer.

Competències metodològiques

- Plantejar preguntes que siguin objecte d'investigació.
- Utilitzar habilitats per al tractament de la informació.
- Distingir entre informacions rellevants i anecdòtiques per copsar la intencionalitat dels missatges.
- Contrastar informacions a partir de fonts diverses.

Competències personals

- Buscar els fonaments de la seva identitat.
- Desenvolupar habilitats personals que afavoreixin les relacions interpersonals.
- Saber argumentar de manera lògica i coherent les explicacions dels conceptes i els fenòmens estudiats.



4. CONTINGUTS DE CONCEPTES

- L'Arxiu Municipal del Districte de Ciutat Vella.
- Tipus de fonts d'informació.
- Barcelona medieval, cercle de muralles i portals.
- El naixement de nous barris.
- La vida quotidiana a l'edat mitjana.
- La defensa de la ciutat: el baluard i el portal de Sant Antoni.
- La sanitat en època medieval.
- Els edificis religiosos.
- L'Hospital de la Santa Creu.

5. CONTINGUTS DE PROCEDIMENTS

- Seguiment d'un itinerari per descobrir el paisatge urbà i les empremtes que ens queden del passat.
- Situació del Raval en el temps i en l'espai.
- Aplicació de conceptes bàsics sobre la història medieval, moderna i contemporània.
- Obtenció d'informació a partir de l'observació del patrimoni.
- Reconeixement d'estructures antigues en els edificis actuals.
- Anàlisi de l'estructura urbana de la ciutat.
- Comparació de la ciutat antiga de Barcelona amb l'actual.
- Descoberta d'elements patrimonials de l'època medieval i moderna a partir de l'observació directa dels edificis.
- Exercitació de l'empatia històrica i establiment de relacions entre passat i present.
- Treball amb fonts documentals.
- Valoració de la necessitat de protegir i preservar el patrimoni.



6. METODOLOGIA, DESENVOLUPAMENT I RECORREGUT

- És una activitat pensada per tal que els nois i noies participin activament en la construcció del seu propi coneixement a partir de l'observació, el raonament i la interpretació dels vestigis històrics.
- És interessant que s'hagi treballat de manera prèvia amb les propostes d'activitats relacionades amb la documentació dels arxius. D'aquesta manera l'alumnat podrà aplicar els coneixements adquirits durant l'itinerari.
- Es tindran presents les necessitats del grup i s'adaptaran els continguts al nivell de coneixements previs copsats per part de l'educador/a durant la introducció de l'activitat. La metodologia que es portarà a terme serà participativa i activa. Durant la visita, l'alumnat no només visitarà els edificis, sinó que reflexionarà sobre el seu ús, l'època i els canvis que ha experimentat al llarg del temps.
- El punt de trobada serà el Mercat de Sant Antoni. Seguidament es començarà un recorregut urbà pel carrer de Sant Antoni Abat, l'antic monestir de Sant Antoni, la Casa de la Bolla, la plaça del Pedró, amb la capella de Sant Llàtzer i l'escultura a Santa Eulàlia. El punt final serà l'Hospital de la Santa Creu i les seves diferents instal·lacions. Al final de l'activitat es parlarà de l'Arxiu Municipal del Districte de Ciutat Vella, com a entitat que divulga la història del districte i com a garant de la documentació que ens permet investigar sobre el barri.



7. ACTIVITATS D'APRENENTATGE

- Introducció per captar els preconceptes de l'alumnat.
- Recorregut urbà que ens portarà pels carrers d'una part del barri del Raval.
- Observació de les façanes dels edificis significatius.
- Recerca de vestigis antics en els edificis actuals.
- Anàlisi d'elements presents en les edificacions per cercar-ne el possible ús que tenia en el moment de la seva construcció.
- Formulació d'hipòtesis partint de la recerca prèvia i a l'observació del patrimoni.
- Interpretació de dades gràcies al diàleg entre els participants.

8. RECURSOS I MATERIALS

- Guió de l'activitat per al docent.
- Quadern de propostes d'activitats prèvies per a l'alumnat.
- Fonts primàries a través de QR.

9. FITXA DE L'ACTIVITAT

- Nom de l'activitat: "Del portal de Sant Antoni a l'Hospital de la Santa Creu"
- Horari de les activitats didàctiques: per concretar
- Preu: Gratuït
- Durada total: 1 hora.
- Cicle educatiu: Cicle superior d'educació primària.
- Nombre d'alumnes: 25 alumnes per grup aproximadament.
- El docent haurà de ser-hi present durant l'activitat per acompanyar i supervisar el grup.
- Inscripcions: A través del telèfon 934 432 265 o del correu electrònic, amdcv@bcn.cat
- Horari d'atenció al públic de l'arxiu: de dilluns a divendres de 9.00 a 14.00 hores.

10. CONSELLS PRÀCTICS:

- Cal procurar arribar-hi amb puntualitat.
- Cal vigilar molt durant el recorregut, ja que es tracta d'una visita urbana i ens desplaçem per carrers amb trànsit rodat.
- Cal animar l'alumnat a participar en totes les activitats de manera activa.
- Es poden portar càmeres fotogràfiques perquè es preveu que hi haurà moments en què l'alumnat podrà fer fotografies.
- Cal que el/la docent hi sigui present en tot moment durant el recorregut.
- És recomanable que es facin les activitats prèvies abans de fer la visita guiada.

GUIÓ PER AL DOCENT

**ITINERARI
PER A L'ALUMNAT
DE CICLE SUPERIOR
DE PRIMÀRIA**



**Ajuntament
de Barcelona**