

DEL PORTAL DE SANT ANTONI A L'HOSPITAL DE LA SANTA CREU

Quadern per a l'alumnat de Cicle Superior de Primària



DEL PORTAL DE SANT ANTONI A L'HOSPITAL DE LA SANTA CREU

Heu imaginat com devia ser Barcelona fa 500 anys? Doncs només cal que passegeu pels carrers del barri del Raval per conèixer alguns dels edificis que es remunten a aquella època i que ens parlen d'hospitals i hospitalitat.

Però Barcelona ha canviat molt des de llavors: alguns monuments queden dempeus, però d'altres només els podem conèixer a través dels documents de l'arxiu. Per això volem que investigueu l'origen i la funció d'alguns dels edificis més importants d'abans i comproveu el pas del temps en les seves façanes.

Un cop hàgiu fet la vostra recerca, us proposem un itinerari per comprovar i descobrir en directe tot allò que haureu investigat.

Som-hi!

Abans de començar, aquí teniu els edificis que tractarem, o bé en el quadern o bé a l'itinerari.





1. REpte

El Raval va néixer entre muralles, en una zona de camps. Mica en mica s'hi van anar construint edificis i obrint botigues i tallers.

Observa el mapa, busca els símbols dels diferents oficis i investiga a quin ofici es refereix el símbol.

A continuació, omple el quadre següent:



LLEGENDA	NOM OFICI	DEFINICIÓ OFICI	PRODUCTE



2. INVESTIGA

A continuació tens la descripció dels elements més importants. Quins deuen ser? Escribeu el seu nom al lloc corresponent.

merlet – muralla – bandera – portal – baluard – canó



Conjunt de pedres que formen una barrera per protegir i defensar un territori.

Tub per on surt el projectil llançat per una arma de foc.

Porta d'entrada a una ciutat o poble emmurallat.

Construcció rodona o quadrada situada a la muralla que serveix per vigilar i protegir un territori.

Tros de tela fixat a un pal que serveix com a símbol d'una ciutat.

Element de protecció massís, alternat amb un buit i situat a la part superior d'una muralla.



3. ENIGMA

Observa la imatge d'aquest document, llegeix la informació que ens proporciona i explica què hi veus dibuixat.

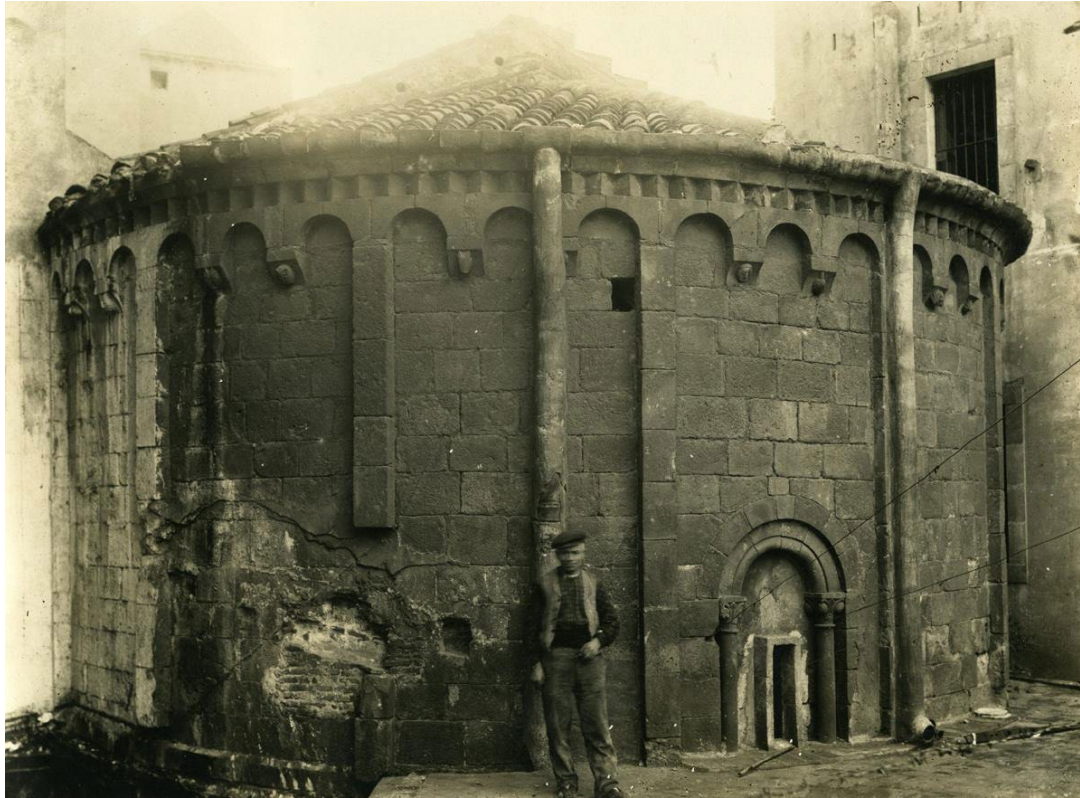


Ara investiga quina relació té el convent de Sant Antoni Abat amb aquesta festa.



4. OBSERVA

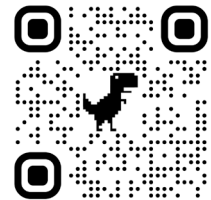
Observa les dues imatges i explica les diferències que hi trobes.



5. REFLEXIONA

Gràcies a aquesta fotografia conservada a l'Arxiu Fotogràfic de Barcelona, podem veure l'estat de conservació de la capella de Sant Llàtzer a principis del segle XX.

Explica el que veus a la fotografia.



A quin estil artístic medieval pertany?

Explica amb les teves paraules quin valor té aquest edifici avui dia al barri.



6. INVESTIGA

Observa aquesta imatge d'un dels edificis que se situa dins el complex de l'Hospital de Sant Pau. Consulta després la web que et proporcionem i contesta la pregunta.



De quin edifici es tracta actualment?

Com es deia aquesta institució al segle XVIII?

Quina utilitat tenia?

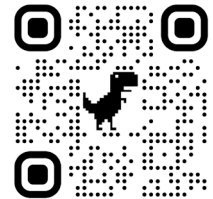




7. COMPARA

En aquesta foto del 1909 hi veus com era una de les sales de l'hospital de la Santa Creu.

Explica com és i escriu les diferències que té en relació amb les estances dels hospitals actuals.



**QUADERN PER A L'ALUMNAT
DE CICLE SUPERIOR
DE PRIMÀRIA**



Ajuntament
de Barcelona