

DEL PORTAL DE SANT ANTONI A L'HOSPITAL DE LA SANTA CREU

Itinerari per a l'alumnat d'Educació
Secundària Obligatòria



PRESENTACIÓ	1. OBJECTIUS DIDÀCTICS	2. QUÈ CAL SABER ABANS DE FER L'ACTIVITAT?	3. COMPETÈNCIES BÀSIQUES
4. CONTINGUTS DE CONCEPTES	5. CONTINGUTS DE PROCEDIMENTS	6. METODOLOGIA, DESENVOLUPAMENT I RECORREGUT	7. ACTIVITATS D'APRENTATGE
8. RECURSOS I MATERIALS	9. FITXA DE L'ACTIVITAT	10. CONSELLS PRÀCTICS	

Ajuntament de Barcelona - Arxiu Municipal de Barcelona

Direcció del Sistema Municipal d'Arxius
Carrer d'Avinyó, 7, 1a planta
Tel. 934 027 606

Arxiu Municipal del Districte de Ciutat Vella

Carrer dels Àngels, s/n
Tel. 934 432 265
amdcv@bcn.cat

barcelona.cat/arxiunicipal
FB: @bcnarxiunicipal
TW: @BCN_arxiu
IG: @bcnarxiunicipal

Fotografies

Arxiu Històric de la Ciutat de Barcelona
Arxiu Fotogràfic de Barcelona



DEL PORTAL DE SANT ANTONI A L'HOSPITAL DE LA SANTA CREU

Guió didàctic de l'itinerari
per a Educació Secundària Obligatòria



PRESENTACIÓ

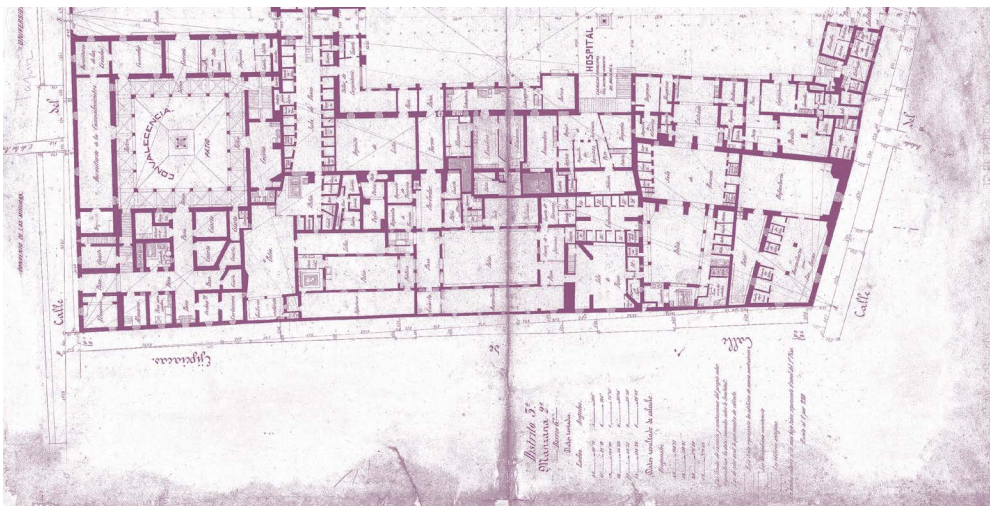
Us proposem una visita per una de les zones més emblemàtiques de Ciutat Vella: el Raval. Aquest recorregut té la finalitat de donar a conèixer una part del districte a partir dels vestigis monumentals i de documents procedents dels fons d'alguns dels centres de l'Arxiu Municipal de Barcelona.

L'activitat està dissenyada per a públic escolar d'educació secundària obligatòria, amb l'ús opcional d'un material complementari previ. Així, l'activitat consta de dues parts: un treball previ al centre escolar i un recorregut urbà acompanyat.

La part prèvia és una recerca i descoberta a partir de documentació, principalment de l'Arxiu del Districte de Ciutat Vella, l'Arxiu Històric i l'Arxiu fotogràfic de Barcelona. A través de codis QR vinculats a imatges, plànols i documents, es plantegen una sèrie de preguntes i activitats en les quals l'alumnat podrà descobrir part del recorregut que podrà dur a terme en la segona fase.

El recorregut es planteja com una visita de descoberta, en la qual l'alumnat haurà d'observar, reflexionar, argumentar i deduir quins usos tenien alguns dels edificis que formen part de la història d'aquesta part del districte.

A través d'aquesta activitat, l'alumnat podrà conèixer de primera mà la funció de l'Arxiu com a garant de la documentació que es genera al districte, comprendre el valor dels documents com a testimoni patrimonial del passat i descobrir el passat amagat en els vestigis del present.



1. OBJECTIUS DIDÀCTICS

- Entendre les funcions d'un arxiu municipal, com a garant de la conservació de documents antics.
- Valorar la tasca dels arxivers i arxiveres i les possibilitats analítiques i interpretatives que proporcionen els documents.
- Reflexionar sobre la importància de conservar els documents, font de coneixement de la història.
- Descobrir el valor i el potencial del fons documental com a testimoni del passat.
- Utilitzar i ampliar diferents nocions relacionades amb el temps passat i present.
- Conèixer la història del Districte de Ciutat Vella a través d'alguns dels seus edificis més emblemàtics.
- Comprovar els canvis que s'han esdevingut al llarg del temps en qüestions d'urbanisme, costums, professions, etcètera.
- Analitzar diversos tipus de documentació per tal de poder-la interpretar.
- Participar de manera activa, reflexiva i crítica en interaccions comunicatives de diferents maneres.
- Aprendre a valorar i respectar el patrimoni documental propi i col·lectiu.
- Utilitzar l'expressió oral com a eina per construir coneixement, per comunicar-lo i per compartir-lo amb els altres.

2. QUÈ CAL SABER ABANS DE FER L'ACTIVITAT?

Per aprofitar al màxim l'itinerari, proposem que prèviament l'alumnat treballi a l'aula alguns aspectes com ara els següents:

- Conèixer la ubicació de l'Arxiu.
- Tenir una idea aproximada de què és un arxiu i com funciona.
- Conèixer la figura de l'arxiver/a.
- Haver parlat prèviament a classe de què són els documents.
- Valorar la importància de les fonts documentals.
- Tenir nocions de l'origen del districte de Ciutat Vella.
- Haver sentit a parlar dels hospitals a l'edat mitjana.
- Conèixer aproximadament la cronologia referent als períodes de l'edat mitjana i de l'edat moderna.

3. COMPETÈNCIES BÀSIQUES

Àmbit social

Dimensió històrica

- Analitzar els canvis a la ciutat de Barcelona i les continuïtats dels fets o fenòmens històrics per comprendre'n la causalitat històrica.
- Aplicar els procediments de la recerca històrica a partir de la formulació de preguntes i l'anàlisi de fonts per interpretar el passat.
- Interpretar que el present és producte del passat, per comprendre que el futur és fruit de les decisions i accions actuals.

Dimensió geogràfica

- Aplicar els procediments de l'anàlisi geogràfica a partir de la cerca i l'anàlisi de diverses fonts, per interpretar l'espai antic i actual i veure'n les diferències.
- Analitzar diferents models d'organització política, econòmica i territorial, i les desigualtats que generen, per valorar com afecten la vida de les persones i fer propostes d'actuació.

Dimensió cultural i artística

- Analitzar les manifestacions culturals i relacionar-les amb els seus creadors i la seva època, per interpretar les diverses cosmovisions i la seva finalitat.
- Valorar el patrimoni cultural com a herència rebuda del passat, per defensar-ne la conservació i afavorir que les generacions futures se l'apropriïn.

- Valorar les expressions culturals pròpies, per afavorir la construcció de la identitat personal dins d'un món global i divers.

Dimensió ciutadana

- Formar-se un criteri propi sobre problemes socials rellevants per desenvolupar un pensament crític.
- Pronunciar-se i comprometre's en la defensa de la justícia, la llibertat i la igualtat entre homes i dones.

Àmbit de cultura i valors

Dimensió interpersonal

- Mostrar actituds de respecte actiu envers les altres persones, cultures, opcions i creences.

Dimensió sociocultural

- Comprendre i valorar el nostre món a partir de les arrels culturals que l'han configurat.

Àmbit artístic

Dimensió percepció i escolta

- Utilitzar estratègicament els elements del llenguatge visual per analitzar les produccions artístiques.

Dimensió societat i cultura

- Valorar amb respecte i sentit crític les produccions artístiques en els seus contextos i funcions.
- Gaudir de les experiències i creacions artístiques com a font d'enriquiment personal i social.
- Fer ús del coneixement artístic i de les seves produccions com a mitjà de cohesió i d'acció prosocial.



4. CONTINGUTS DE CONCEPTES

- Funcions de l'Arxiu Municipal del Districte de Ciutat Vella.
- Tipus de fonts: primàries i secundàries.
- Tipus de documents: textuais, gràfics, audiovisuals, etcètera.
- Influència de la situació política en la vida quotidiana.
- Barcelona medieval: cercle de muralles i barris extramurs.
- La creació del Raval.
- La defensa de la ciutat: el baluard i el portal de Sant Antoni.
- Els edificis hospitalaris.
- Els edificis religiosos.
- L'Hospital de la Santa Creu.

5. CONTINGUTS DE PROCEDIMENTS

- Situació en el temps i en l'espai dels fets històrics rellevants, aplicant la periodització convencional.
- Aplicació de conceptes bàsics sobre la història medieval, moderna i contemporània.
- Obtenció d'informació a partir de l'observació del patrimoni.
- Establiment dels elements de canvi i continuïtat en l'àmbit polític, econòmic i social.
- Reconeixement d'estructures antigues en els edificis actuals.
- Anàlisi de l'estructura urbana de la ciutat.
- Comparació de la ciutat antiga de Barcelona amb l'actual.
- Descoberta d'elements patrimonials de l'època medieval i moderna a partir de l'observació directa dels edificis.
- Exercitació de l'empatia històrica i establiment de relacions entre passat i present.
- Observació de fotografies, plànols, gràfics... a fi de conèixer-ne la potencialitat com a fonts documentals.
- Valoració de la necessitat de protegir i preservar el patrimoni.



6. METODOLOGIA, DESENVOLUPAMENT I RECORREGUT

- És una activitat pensada per tal que els nois i noies participin activament en la construcció del seu propi coneixement a partir de l'observació, el raonament, la discussió i la interpretació dels vestigis històrics. És interessant que s'hagi treballat de manera prèvia amb les propostes d'activitats relacionades amb la documentació dels arxius. D'aquesta manera l'alumnat podrà aplicar els coneixements adquirits durant l'itinerari.
- Es tindran presents les necessitats del grup i s'adaptaran els continguts al nivell de coneixements previs copsats per part de l'educador/a durant la introducció de l'activitat. La metodologia que es portarà a terme serà participativa i activa. Durant l'itinerari, l'alumnat no només observarà edificis, places i carrers, sinó que reflexionarà sobre el seu ús, l'època i els canvis que ha experimentat al llarg del temps.
- El punt de trobada serà el Mercat de Sant Antoni. Seguidament es començarà un recorregut urbà pel carrer de Sant Antoni Abat, l'antic monestir de Sant Antoni, la Casa de la Bolla, la plaça del Pedró, amb la capella de Sant Llützer i l'escultura a Santa Eulàlia. El punt final serà l'Hospital de la Santa Creu i les seves diferents instal·lacions. Al final de l'activitat es parlarà de l'Arxiu Municipal del Districte de Ciutat Vella, com a entitat que divulga la història del districte i com a garant de la documentació que ens permet investigar sobre el barri.



7. ACTIVITATS D'APRENTATGE

- Introducció per captar els preconceptes de l'alumnat.
- Recorregut urbà que ens portarà pels carrers d'una part del barri del Raval.
- Recerca de vestigis antics en els edificis actuals.
- Anàlisi d'elements present en les edificacions per tal de cercar el possible ús que tenia en el moment de la seva construcció.
- Formulació d'hipòtesis partint de la recerca prèvia i a l'observació del patrimoni.
- Interpretació de dades gràcies al diàleg entre els participants.

8. RECURSOS I MATERIALS

- Guió de l'activitat per al docent.
- Quadern de propostes d'activitats prèvies per a l'alumnat.
- Fonts primàries a través de QR.

9. FITXA DE L'ACTIVITAT

- Nom de l'activitat: "Del portal de Sant Antoni a l'Hospital de la Santa Creu"
- Horari de les activitats didàctiques: per concretar
- Preu: Gratuït
- Durada total: 1 hora.
- Cicle educatiu: Educació secundària obligatòria.
- Nombre d'alumnes: 25 alumnes per grup aproximadament.
- El docent haurà de ser-hi present durant l'activitat per acompanyar i supervisar el grup.
- Inscripcions: A través del telèfon 934 432 265 o del correu electrònic, amdcv@bcn.cat
- Horari d'atenció al públic de l'arxiu: de dilluns a divendres de 9.00 a 14.00 hores.
- Es necessita demanar cita prèvia per consultar els documents.

10. CONSELLS PRÀCTICS:

- Cal procurar arribar-hi amb puntualitat.
- Cal vigilar molt durant el recorregut, ja que es tracta d'una visita urbana i ens desplaçem per carrers amb trànsit rodat.
- Cal animar l'alumnat a participar en totes les activitats de manera activa.
- Es poden portar càmeres fotogràfiques perquè es preveu que hi haurà moments en què l'alumnat podrà fer fotografies.
- Cal que el/la docent hi sigui present en tot moment durant el recorregut.
- És recomanable que es facin les activitats prèvies abans de fer la visita guiada.

GUIÓ PER AL DOCENT

**ITINERARI PER
A L'ALUMNAT D'EDUCACIÓ
SECUNDÀRIA OBLIGATÒRIA**



Ajuntament
de Barcelona