

LA VIDA CULTURAL I ASSOCIATIVA A LA VILA DE GRÀCIA

Quadern per a l'alumnat de Cicle Superior de Primària



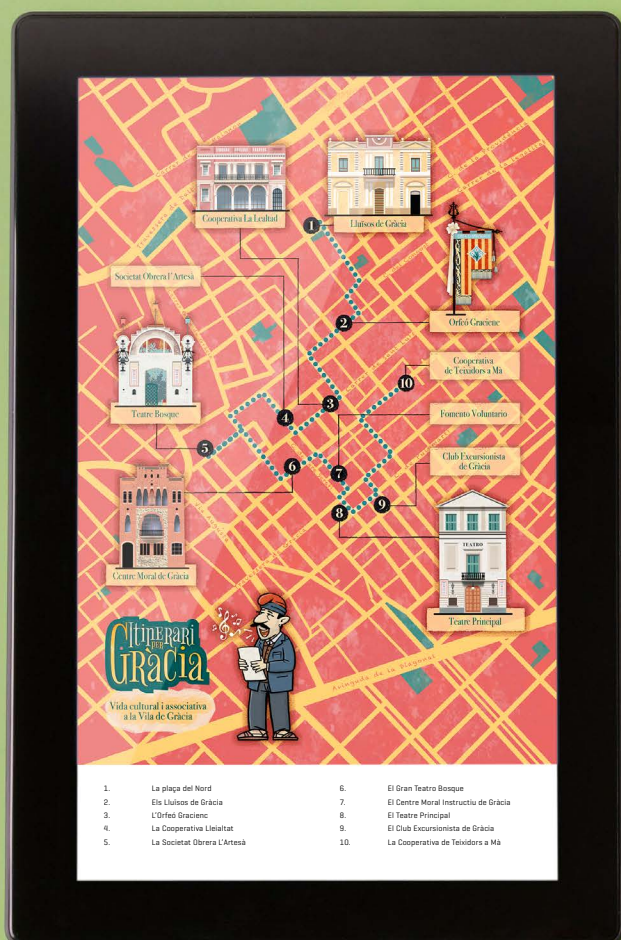
Us proposem un itinerari per una de les zones més carismàtiques de la ciutat de Barcelona: Gràcia. A més del patrimoni arquitectònic, Gràcia té una riquesa cultural i associativa que ens parla de la vida social a l'antiga Vila de Gràcia. Les institucions que visitarem són una mostra del poder de la cooperació.

Tot i que podem veure alguns dels edificis i espais que es van construir en aquell moment, n'hi ha d'altres que només podem conèixer gràcies als documents de l'època. I és l'Arxiu Municipal del Districte de Gràcia el que custodia el patrimoni documental que us ajudarà en la vostra descoberta. Mitjançant dibuixos, fotografies i plànols haureu d'investigar sobre les activitats que es desenvolupaven en aquests centres, quina finalitat tenia la seva fundació i, fins i tot, qui podia formar part de les associacions.

Us convidem a fer una recerca a partir d'aquests documents i us proposem un itinerari per comprovar i descobrir en directe tot allò que haureu investigat.

Som-hi!

Abans de començar, aquí teniu els edificis que tractarem, o bé en el quadern o bé a l'itinerari.

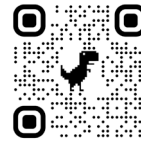


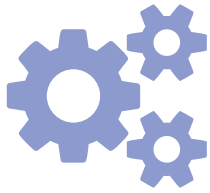


1. RELACIONA

La Cooperativa Lleialtat es va fundar per posar la cultura a l'abast dels obrers. Una de les activitats amb més èxit era el teatre, però faltaven professionals per fer les funcions. A les imatges en tens alguns. Relaciona la imatge amb la professió.

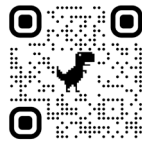
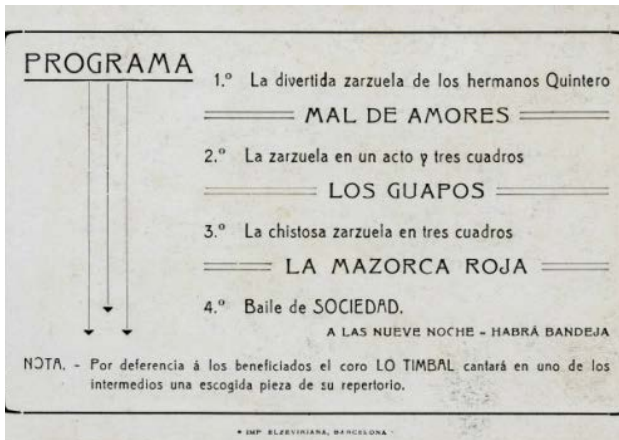
acomodador, actor, actriu, electricista, tramoista, maquillador





2. ANALITZA

Observa les imatges i escriu, per a cada fotografia, el nom de l'activitat que es feia a la Societat Obrera L'Artesà.



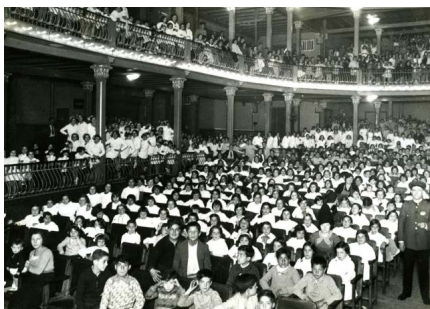
La Societat Obrera L'Artesà va desaparèixer, però en el seu lloc hi ha una altra entitat cultural. Investiga com es diu i quines activitats s'hi fan. Aquí en tens una pista.





3. DEDUEIX

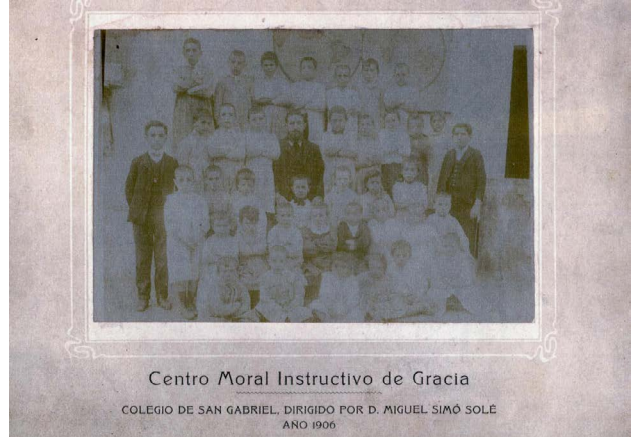
El Gran Teatro del Bosque era un establiment magnífic, del qual actualment no queden vestigis. Observant les imatges, escriu el nom a sota de cadascuna de les parts de l'establiment.





4. INVESTIGA

Observa les imatges i dedueix quines activitats es feien al Centre Moral Instructiu de Gràcia.





5. ENIGMA

Un dels teatres més importants de Gràcia era el Teatre Principal.

Observa les dues fotografies:



Busca informació al web i contesta:

Què va passar?



Quan va passar?

Quina va ser la causa de l'incident?

Quines conseqüències va tenir?

**QUADERN PER A L'ALUMNAT
DE CICLE SUPERIOR
DE PRIMÀRIA**



Ajuntament
de Barcelona