

LA VIDA CULTURAL I ASSOCIATIVA A LA VILA DE GRÀCIA

Quadern per a l'alumnat d'Educació Secundària Obligatòria



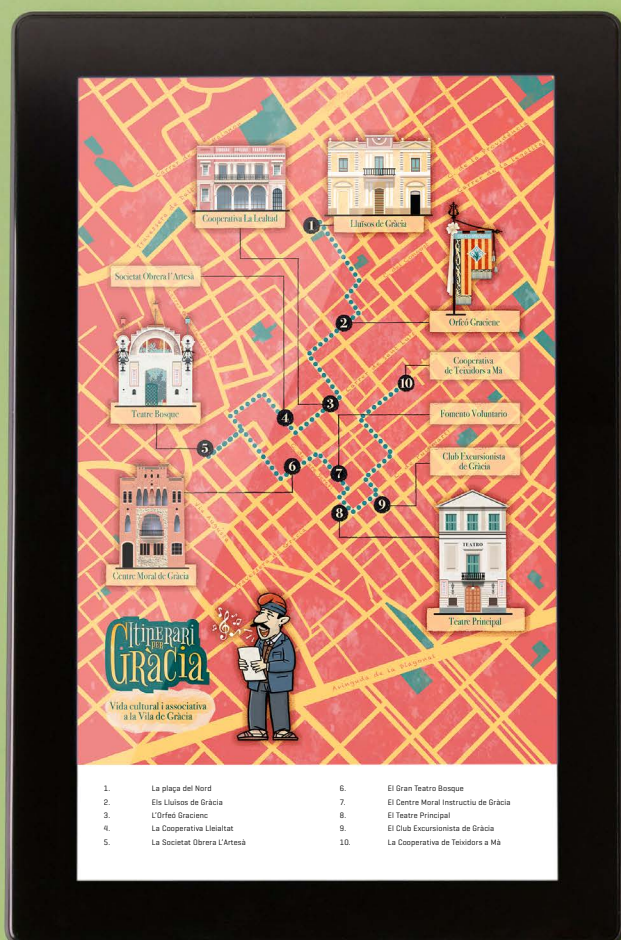
Us proposem un itinerari per una de les zones més carismàtiques de la ciutat de Barcelona: Gràcia. A més del patrimoni arquitectònic, Gràcia té una riquesa cultural i associativa que ens parla de la vida a l'antiga Vila de Gràcia. Les institucions que visitarem són una mostra de la força del temps i del poder de la cooperació.

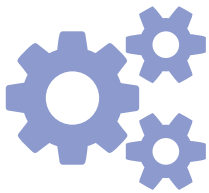
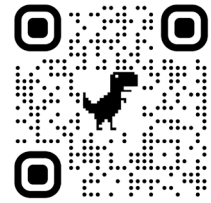
Tot i que podem veure alguns dels monuments que es van construir en aquell moment, n'hi ha d'altres que només podem conèixer gràcies als documents de l'època. I és l'Arxiu Municipal del Districte de Gràcia el que custodia el patrimoni documental que us ajudarà en la vostra descoberta. Mitjançant dibuixos, fotografies i plànols haureu d'investigar sobre les activitats que es desenvolupaven en aquests centres, quina finalitat tenia la seva fundació i, fins i tot, qui podia formar part de les associacions.

Us convidem a fer una recerca a partir d'aquests documents i us proposem un itinerari per comprovar i descobrir en directe tot allò que haureu investigat.

Som-hi!

Abans de començar, aquí teniu els edificis que tractarem, o bé en el quadern o bé a l'itinerari.





1. ANALITZA

Les cooperatives van ser molt importants a la Vila de Gràcia. Et mostrem la imatge dels membres d'una d'elles.

Analitza el document

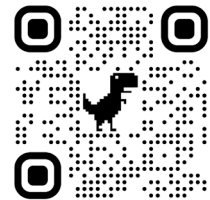
TIPUS DE DOCUMENT	
ANY DE PRODUCCIÓ	
NOM DE L'ENTITAT	
DESCRIU ELS PERSONATGES QUE HI APAREIXEN	
COM VAN VESTITS?	
ADMETEN DONES?	

Necessites ajuda? Consulta aquesta pàgina web i respon.

Quina era la finalitat de les cooperatives obreres?

Quan es va fundar la Cooperativa Lleialtat?

Quin fet va provocar que marxessin de la Cooperativa de Teixidors a Mà?





2. INVESTIGA

La Societat Obrera L'Artesà feia moltes activitats, però va destacar en una d'elles. Consulta l'exemplar de La Vanguardia del 9 de novembre de 1930 i el web següent i respon:

De quin certamen es tracta?

Quin és l'origen del certamen?

Anota les quatre primeres categories.

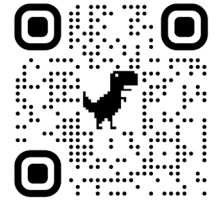
- 1.
- 2.
- 3.
- 4.

Quin premi rep el guanyador?

Quines són les condicions per participar-hi?



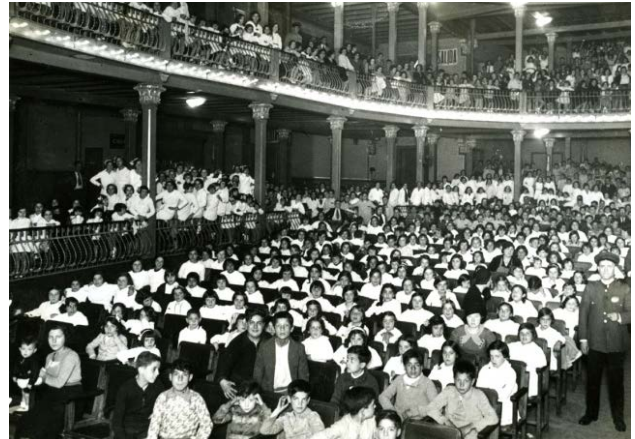
Ara que ja has investigat observa aquesta imatge i digues qui és la noia que està al centre de la imatge.





3. DESCOBREIX

El Gran Teatro del Bosque era la seu de diferents activitats, a més de les de teatre. Aquí en tens unes quantes: identifica-les.





4. ENIGMA

Analitza el document

TIPUS DE DOCUMENT	
NOM DE L'ENTITAT	
ANY	
DE QUIN ESTABLIMENT N'ÉS LA SEU?	
ES TRACTA D'UNA INSTITUCIÓ RELIGIOSA O LAICA?	
QUI APAREIX A LA IMATGE?	
COM VAN VESTITS?	



Consulta aquesta web, mira el vídeo i respon les preguntes:

Quan es va fundar el Centre Moral Instructiu de Gràcia?



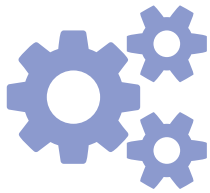
Quina finalitat tenia?

Quines activitats s'hi duien a terme?

Explica l'anècdota de l'any 1934.

Observa les imatges i respon: qui podia participar en les activitats del Centre Moral?

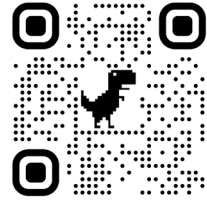




5. ANALITZA

Al Teatre Principal, a més de representar obres de dramaturgia, es feien altres tipus de funcions.

Analitza aquest document



TIPUS DE DOCUMENT	
PRODUCTOR DEL DOCUMENT	
ANY	
DESTINATARI DE L'ACTE	
LLOC ON SE CELEBRARÀ L'ACTE	
ESCRIU UN CONCEPTE D'ENTRADA DE DINERS (PÀGINA 35)	
ESCRIU UN CONCEPTE DE DESPESSES (PÀGINA 36)	
QUANTITAT TOTAL	

**QUADERN PER A L'ALUMNAT
D'EDUCACIÓ SECUNDÀRIA
OBLIGATÒRIA**



Ajuntament
de Barcelona