

Manual de benvinguda a l'Ajuntament de Barcelona



PRESENTACIÓ

L'arribada d'una persona a un entorn laboral nou és un dels moments més importants per a la seva correcta integració.

En aquest manual et facilitem informació rellevant per fer més senzilla la teva arribada. El document t'aportarà dades sobre la ciutat i sobre les funcions i estructura de l'Ajuntament de Barcelona, podràs conèixer els aspectes laborals que t'afecten i descobriràs els serveis que et facilitaran la feina.

Et donem la benvinguda a l'Ajuntament de Barcelona.

ÍNDEX

1 LA CIUTAT

1.1 Divisió territorial

2 LA CORPORACIÓ

2.1 Els valors de l'Ajuntament

2.2 Serveis que presta l'Ajuntament

2.2.1 Serveis a les persones

2.2.2 Serveis a l'espai públic

2.2.3 Serveis interns municipals

2.3 Organització funcional

2.3.1 Estructura política

2.3.2 Estructura executiva

2.4 Informació estratègica

2.5 Informació d'interès laboral

1 LA CIUTAT

1 LA CIUTAT

1.1 Divisió territorial

2 LA CORPORACIÓ

1 LA CIUTAT

Barcelona és la capital de Catalunya i el nucli central de la regió metropolitana de Barcelona. Limita a l'oest amb la serra de Collserola, al nord amb el riu Besòs, al sud amb el riu Llobregat i a l'est amb el mar Mediterrani.

La seva extensió és de 100 km² i hi viuen 1,6 milions d'habitants, esdevenint una de les ciutats més denses d'Europa. Barcelona representa el 0,3% del territori de Catalunya però concentra el 21,3% de la població catalana.



1 LA CIUTAT

1.1 Divisió territorial

2 LA CORPORACIÓ

1.1 Divisió territorial

Barcelona es divideix des de 1984 en 10 districtes i té un total de 73 barris.

La divisió territorial de la ciutat en districtes ens permet actuar segons les necessitats i característiques de cada zona i per tant ens facilita la gestió.



1 LA CIUTAT

1.1 Divisió territorial

2 LA CORPORACIÓ

1



La Barceloneta

El Gòtic

El Raval

Sant Pere, Santa Caterina i la Ribera

CIUTAT VELLA
4 barris

109.672 habitants

436,9 ha

Regidor: Jordi Rabassa Massons

Gerent: Yolanda Hernández Darnes

<http://ajuntament.barcelona.cat/ciutatvella/ca>

1 LA CIUTAT

1.1 Divisió territorial

2 LA CORPORACIÓ

2

L'antiga esquerra de l'Eixample
 La nova esquerra de l'Eixample
 Dreta de l'Eixample
 El Fort Pienc
 Sagrada Família
 Sant Antoni



269.349 habitants

747,7 ha

Regidor: Pau Gonzàlez Val

Gerent: Joan Cambronero Fernández

<http://ajuntament.barcelona.cat/eixample/ca>

1 LA CIUTAT

1.1 Divisió territorial

2 LA CORPORACIÓ

3

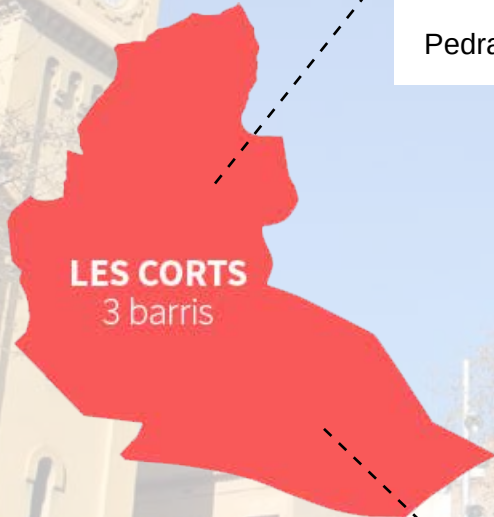


4

1 LA CIUTAT

1.1 Divisió territorial

2 LA CORPORACIÓ



LES CORTS
3 barris

Les Corts
La Maternitat i Sant Ramon
Pedralbes



81.576 habitants
601,8 ha
Regidor: Joan Ramon Riera Alemany
Gerent: Sara Jaurrieta Guarner

<http://ajuntament.barcelona.cat/lescorts/ca>

1 LA CIUTAT

1.1 Divisió territorial

2 LA CORPORACIÓ

5



Sarrià

Sant Gervasi-La Bonanova

Sant Gervasi-Galvany

Les Tres Torres

Vallvidrera, el Tibidabo i les Planes

El Putxet i el Farró

SARRIÀ -
SANT GERVASI
6 barris

149.201 habitants

2.009 ha

Regidor: Albert Batlle Bastardas**Gerent:** Maite Català Pujol

<http://ajuntament.barcelona.cat/sarria-santgervasi/ca>

1 LA CIUTAT

1.1 Divisió territorial

2 LA CORPORACIÓ

6



GRÀCIA
5 barris

La Vila de Gràcia

Camp d'en Grassot i Gràcia Nova

La Salut

El Coll

Vallcarca i els Penitents



123.276 habitants

418,6 ha

Regidor: Eloi Badia Casas

Gerent: Rufino J. García Pérez

<http://ajuntament.barcelona.cat/gracia/ca>

1 LA CIUTAT

1.1 Divisió territorial

2 LA CORPORACIÓ



HORTA - GUINARDÓ
11 barris

El Baix Guinardó
El Guinardó
Can Baró
El Carmel
La Font d'en Fargues
Horta
La Clota
Montbau
Sant Genís dels Agudells
La Teixonera
La Vall d'Hebron



173.944 habitants

1.194.7 ha

Regidora: Ma. Rosa Alarcón Montañés

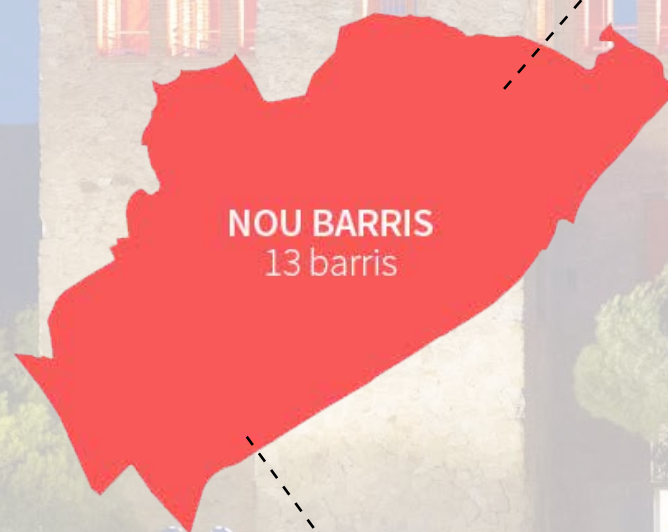
Gerent: Elena Amat Serrano

<http://ajuntament.barcelona.cat/horta-guinardo/ca>

1 LA CIUTAT

1.1 Divisió territorial

2 LA CORPORACIÓ



NOU BARRIS
13 barris

173.552 habitants

804,1 ha

Regidor: Francesc Xavier Marcé Carol

Gerent: Gabriel Duarte García

Can Peguera

Canyelles

Ciutat Meridiana

La Guineueta

Porta

La Prosperitat

Les Roquetes

Torre Baró

La Trinitat Nova

El Turó de la Peira

Vallbona

Verdun

Vilapicina i la Torre Llobeta



<http://ajuntament.barcelona.cat/noubarris/ca>

1 LA CIUTAT

1.1 Divisió territorial

2 LA CORPORACIÓ

9

Baró de Viver
El Bon Pastor
El Congrés i els Indians
Navas
Sant Andreu de Palomar
La Sagrera
La Trinitat Vella

SANT ANDREU
7 barris



151.537 habitants

656,5 ha

Regidora: Lucía Martín González

Gerent: Maria Gas de Cid

<http://ajuntament.barcelona.cat/santandreu/ca>

1 LA CIUTAT

1.1 Divisió territorial

2 LA CORPORACIÓ

10



SANT MARTÍ
10 barris

El Besòs i el Maresme

El Clot

El Camp de l'Arpa del Clot

Diagonal Mar i el Front Marítim del Poble Nou

El Parc i la Llacuna del Poble Nou

El Poble Nou

Provençals del Poble Nou

Sant Martí de Provençals

La Verneda i la Pau

La Vila Olímpica del Poble Nou



241.181 habitants

1.052,4 ha

Regidor: David Escudé Rodríguez**Gerent:** Josep Garcia Puga<http://ajuntament.barcelona.cat/santmarti/ca>

2 LA CORPORACIÓ

1 LA CIUTAT

2 LA CORPORACIÓ

- 2.1 Els valors de l'Ajuntament
- 2.2 Serveis que presta l'Ajuntament
- 2.3 Organització funcional
- 2.4 Informació estratègica
- 2.5 Informació d'interès laboral

2 LA CORPORACIÓ

L'Ajuntament de Barcelona és l'Administració local que regula i gestiona el territori i la vida diària de la ciutadania.

La seu central es troba a la plaça de Sant Jaume i, repartides per Barcelona, trobem les seus territorials que gestionen els diferents àmbits d'acció de l'Ajuntament.

A l'Ajuntament, hi treballem directament més de 6.800 persones. A més, als diferents ens dependents municipals, més de 7.500. En total, en el grup municipal treballem al voltant de 14.500 persones.

Et presentem alguns aspectes que t'ajudaran a saber què fa, com s'organitza, on intervé i quines pautes segueix l'Ajuntament.



1 LA CIUTAT

2 LA CORPORACIÓ

2.1 Els valors de l'Ajuntament

2.2 Serveis que presta l'Ajuntament

2.3 Organització funcional

2.4 Informació estratègica

2.5 Informació d'interès laboral

2.1 Els valors de l'Ajuntament

Al juliol del 2020 vam identificar els valors de l'Ajuntament a partir d'una enquesta a tota la plantilla municipal.

Els cinc valors que vam considerar que millor ens defineixen són: el compromís de servei públic, l'agilitat, la claredat, la cocreació i l'amabilitat.

Coneix els valors corporatius en aquest vídeo:

<https://youtu.be/Boi3ulEq8qc>



1 LA CIUTAT

2 LA CORPORACIÓ

2.1 Els valors de l'Ajuntament

2.2 Serveis que presta l'Ajuntament

2.3 Organització funcional

2.4 Informació estratègica

2.5 Informació d'interès laboral

2.2 Serveis que presta l'Ajuntament

L'activitat de l'Ajuntament de Barcelona es pot classificar en 3 blocs:

1. D'una banda, treballa per a les **persones qui viuen** a Barcelona, per la ciutadania.
2. D'altra banda, treballa per al **territori que ocupa la ciutat**, el que en diem l'espai públic.
3. I, finalment, treballa per a la **mateixa organització**, amb activitat totalment interna perquè la corporació funcioni.

Per entendre una mica més a què ens referim quan parlem d'aquests 3 blocs, els detallem a continuació:



1 LA CIUTAT

2 LA CORPORACIÓ

2.1 Els valors de l'Ajuntament

2.2 Serveis que presta l'Ajuntament

2.3 Organització funcional

2.4 Informació estratègica

2.5 Informació d'interès laboral

2.2.1 Serveis a les persones

Barcelona té una densitat de població de 15.987 hab/km². És una de les ciutats més denses d'Europa i destaca per la diversitat d'habitants que hi conviuen. Un 22,4% són persones d'orígens diversos, en concret de 150 nacionalitats diferents.

L'Ajuntament té mecanismes per atendre les necessitats de les persones que sorgeixen dels diferents àmbits i sectors socials, ocupant-se de:

El benestar social

Diferents àrees de l'Ajuntament treballen perquè la població socialment vulnerable disposi d'eines i recursos per viure dignament.

Així, per exemple:

- Es dissenyen, executen i gestionen els serveis socials.
- S'ocupa del control de malalties i de l'atenció de drogodependències.
- Es promou la participació ciutadana en la vida municipal.
- S'impulsa una política d'habitatge públic i social.
- S'encarrega de la xarxa de centres educatius no universitaris dels que n'és titular.

<http://ajuntament.barcelona.cat/dretssocials/ca/>



1 LA CIUTAT

2 LA CORPORACIÓ

2.1 Els valors de l'Ajuntament

2.2 Serveis que presta l'Ajuntament

2.3 Organització funcional

2.4 Informació estratègica

2.5 Informació d'interès laboral

Cultura i lleure

Diferents organismes de l'Ajuntament vetllen perquè la ciutadania gaudeixi d'un lleure de qualitat. Es porten a terme accions per facilitar l'accés de la població a la cultura i a l'esport.

Així, per exemple:

- Es promouen activitats culturals i de lleure a la ciutat.
- Es gestionen els equipaments i els serveis culturals municipals.
- Es participa en el desenvolupament de les grans infraestructures culturals de l'Estat i la Generalitat a Barcelona.
- Es difon i promou l'activitat i les infraestructures esportives.

<http://lameva.barcelona.cat/barcelonacultura/ca/icub>

<https://ajuntament.barcelona.cat/esports/ca/home>



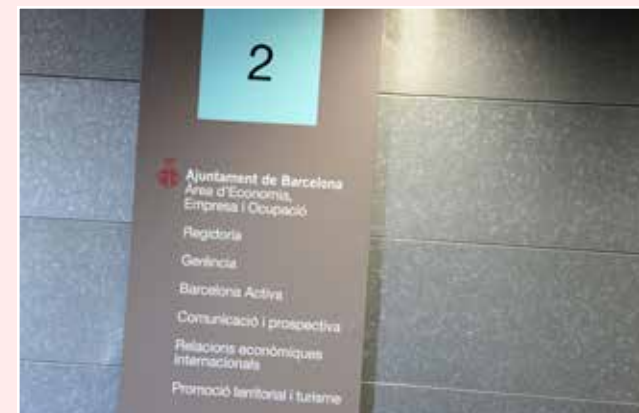
Treball i promoció econòmica

L'Ajuntament proposa i desenvolupa accions per promoure l'activitat econòmica i laboral de la ciutat i de les persones que hi viuen.

Així, per exemple:

- Es planifiquen i executen projectes per ajudar a les persones que cerquen feina.
- Es dinamitzen els sectors econòmics.
- Es potencia l'activitat comercial i la seva varietat.
- Es creen i mantenen mecanismes de projecció internacional.
- Es promou la creació d'empreses, prioritzant les que es dediquen a la innovació i la creativitat.

<http://ajuntament.barcelona.cat/treballieconomia/ca>



1 LA CIUTAT

2 LA CORPORACIÓ

2.1 Els valors de l'Ajuntament

2.2 Serveis que presta l'Ajuntament

2.3 Organització funcional

2.4 Informació estratègica

2.5 Informació d'interès laboral

Seguretat i prevenció

Les qüestions de convivència i ús de l'espai públic es gestionen des de diferents àmbits per treballar la protecció i la seguretat de la ciutadania.

Així, per exemple:

- Es treballa, conjuntament amb els Bombers de Barcelona, per millorar les condicions de seguretat de la ciutat i de les persones, apostant per la prevenció.
- Es coordinen, conjuntament amb la Guardia Urbana, els temes legals d'assistència i seguretat de la ciutadania (prevenció i repressió del delictes, seguretat del trànsit, garantir el compliment d'ordenances, actuacions de caire social i assistencial).

<http://ajuntament.barcelona.cat/seguretatiprevencio/ca/>



Atenció ciutadana

L'Ajuntament disposa de diversos canals de comunicació directa amb la ciutadania (presencials, telefònics i telemàtics) per resoldre i gestionar les inquietuds de la població.

Així, per exemple:

- Es facilita informació sobre la ciutat.
- Es gestionen i se solucionen tràmits municipals.
- S'atenen queixes i suggeriments sobre els serveis municipals.

<http://ajuntament.barcelona.cat/ca/canals-comunicacio-ciutadana>



1 LA CIUTAT

2 LA CORPORACIÓ

2.1 Els valors de l'Ajuntament

2.2 Serveis que presta l'Ajuntament

2.3 Organització funcional

2.4 Informació estratègica

2.5 Informació d'interès laboral

2.2.2 Serveis a l'espai públic

Barcelona té més de 100 km², una longitud total de carrers de 1.368 km, 583 ha de parcs urbans o més de 4 km de platges. En un dia feiner a Barcelona hi poden haver més de 5 milions de desplaçaments (de persones majors de 15 anys). Pràcticament 3 milions són a peu, més d'1 milió en transport privat i més de milió i mig en transport públic.

Tota aquesta varietat d'espais, d'usos i de moviments l'administra l'Ajuntament, que vetlla per aconseguir un espai públic de qualitat. Amb aquest objectiu, diferents àrees treballen per fer una gestió adequada del territori i adaptada al que necessiten les persones.

Mobilitat

Cada dia a Barcelona es realitzen milions de desplaçaments. Endreçar la mobilitat és un factor clau per al desenvolupament urbà i el dia a dia de la ciutat.

Així, per exemple:

- Es promou el transport públic i els transports sostenibles.
- Es faciliten els desplaçaments a peu i amb vehicles.
- S'ordena la senyalització.

<http://mobilitat.ajuntament.barcelona.cat/>



1 LA CIUTAT

2 LA CORPORACIÓ

2.1 Els valors de l'Ajuntament

2.2 Serveis que presta l'Ajuntament

2.3 Organització funcional

2.4 Informació estratègica

2.5 Informació d'interès laboral

Obres i planejament

L'Ajuntament disposa d'instruments per adaptar l'espai urbà als usos i necessitats que s'hi generen.

Així, per exemple:

- Es planifiquen i executen els nous espais urbans públics.
- Se supervisen les obres d'iniciatives privades.
- S'encarrega de les obres d'infraestructura de la ciutat.
- Es gestionen les reformes integrals i de rehabilitació d'espais públics.
- Es construeixen equipaments públics municipals.

<http://ajuntament.barcelona.cat/ecologiaurbana/ca>



Manteniment

L'Ajuntament de Barcelona té àrees que es dediquen a la gestió, manteniment i millora dels recursos urbans de tot el territori municipal.

Així, per exemple:

- Es fan treballs de millora i manteniment dels espais viaris, les zones verdes i les platges.
- Es vetlla pel bon funcionament de l'enllumenat i el clavegueram.
- Es gestiona la neteja i recollida de residus.

<http://ajuntament.barcelona.cat/ecologiaurbana/ca/serveis/la-ciutat-es-transforma>



1 LA CIUTAT

2 LA CORPORACIÓ

2.1 Els valors de l'Ajuntament

2.2 Serveis que presta l'Ajuntament

2.3 Organització funcional

2.4 Informació estratègica

2.5 Informació d'interès laboral

Llicències

Les activitats que intervenen a l'espai públic són regulades, supervisades i aprovades per l'Ajuntament. Mitjançant les llicències s'aproven les accions econòmiques, públiques i privades que es porten a terme a l'exterior.

Així, per exemple:

- Es concedeixen i deneguen llicències d'accions a l'entorn urbà.
- Es fa complir l'ordenança dels usos del paisatge.
- Es vetlla per l'ús ordenat i racional de l'espai públic.

<http://ajuntament.barcelona.cat/ecologiaurbana/ca/tramits/tramits-de-licencies>



1 LA CIUTAT

2 LA CORPORACIÓ

2.1 Els valors de l'Ajuntament

2.2 Serveis que presta l'Ajuntament

2.3 Organització funcional

2.4 Informació estratègica

2.5 Informació d'interès laboral

2.2.3 Serveis interns municipals

La feina que fa l'Ajuntament és possible gràcies a la plantilla i a recursos interns com els humans, econòmics i tecnològics que fan que l'engranatge funcioni.

<http://ajuntament.barcelona.cat/transparencia/ca/composicio-de-la-plantilla-tipus-dentitat>

Gestió econòmica

L'Ajuntament administra tota la despesa pública de la pròpia institució i de les seves entitats municipals.

Així, per exemple:

- Es gestionen tots els ingressos.
- Es liquiden totes les despeses.
- S'elaboren pressupostos.
- S'ocupa de les transferències, subvencions i encàrrecs de gestió.

<http://ajuntament.barcelona.cat/transparencia/ca/gestio-economica-i-administrativa>



1 LA CIUTAT

2 LA CORPORACIÓ

2.1 Els valors de l'Ajuntament

2.2 Serveis que presta l'Ajuntament

2.3 Organització funcional

2.4 Informació estratègica

2.5 Informació d'interès laboral

Recursos humans

L'Ajuntament organitza i gestiona la plantilla municipal. A més, dissenya i executa les estructures organitzatives.

Així, per exemple:

- Es dissenya l'organigrama.
- Es gestionen les retribucions de la plantilla.
- Es gestionen les entrades i sortides del personal.
- S'organitza i gestiona la formació i la comunicació interna.
- Es dirigeixen les polítiques de prevenció de riscos i salut laboral.

<https://seuelectronica.ajuntament.barcelona.cat/ca/oferta-publica-docupacio>



Sistemes d'informació

L'Ajuntament s'encarrega de proporcionar les eines informàtiques i tecnològiques de la pròpia administració.

Així, per exemple:

- Es creen eines de gestió dels sistemes d'informació.
- S'implanten noves aplicacions i es milloren les actuals.
- S'impulsen les tecnologies per al tractament de la informació a tots els serveis municipals.

<http://ajuntament.barcelona.cat/imi/ca>



1 LA CIUTAT

2 LA CORPORACIÓ

2.1 Els valors de l'Ajuntament

2.2 Serveis que presta l'Ajuntament

2.3 Organització funcional

2.4 Informació estratègica

2.5 Informació d'interès laboral

Servei de Documentació i Accés al Coneixement (SEDAC)

L'Ajuntament, mitjançant el Servei de Documentació i Accés al Coneixement (SEDAC), proporciona als departaments municipals fonts d'informació que podem necessitar en un moment donat a la nostra feina.

- Dona accés i facilita el préstec als recursos d'informació del propi SEDAC, a les biblioteques i al fons departamentals de l'Ajuntament, i també als recursos d'informació de milers de biblioteques d'arreu del món mitjançant l'eina BCNExplor@.

- Dona accés als documents digitals d'autoria municipal de divulgació pública des del Repositori Obert de Coneixement BCNROC, i en facilita la reutilització.

- Facilita la consulta i la reutilització de la normativa i altres disposicions judicials de rellevància jurídica mitjançant el portal Norma, que també posa a l'abast la jurisprudència de la qual l'Ajuntament és part.

- Facilita un servei setmanal d'alertes per correu electrònic—conegut com a servei de difusió de la informació (SDI)—a partir d'una selecció de fonts d'interès municipal per mantenir la plantilla al dia en els temes relacionats amb la gestió pública i govern.



<http://ajuntament.barcelona.cat/sedac/ca>

1 LA CIUTAT

2 LA CORPORACIÓ

- 2.1 Els valors de l'Ajuntament
- 2.2 Serveis que presta l'Ajuntament
- 2.3 Organització funcional**
- 2.4 Informació estratègica
- 2.5 Informació d'interès laboral

2.3 Organització funcional

L'Ajuntament de Barcelona s'estructura organitzativament en dos nivells:

Estructura política: defineix les línies mestres a seguir.

Estructura executiva: executa les polítiques concretes.



1 LA CIUTAT

2 LA CORPORACIÓ

2.1 Els valors de l'Ajuntament

2.2 Serveis que presta l'Ajuntament

2.3 Organització funcional

2.4 Informació estratègica

2.5 Informació d'interès laboral

2.3.1 Estructura política

L'esfera política està formada per 41 regidors i regidores escollits per la ciutadania, que constitueixen els diferents òrgans de govern i s'encarreguen de les funcions deliberants d'ordenació, programació i control.

<http://ajuntament.barcelona.cat/ca/organitzacio-municipal/organs-de-govern>

Òrgans de govern:



1 LA CIUTAT

2 LA CORPORACIÓ

2.1 Els valors de l'Ajuntament

2.2 Serveis que presta l'Ajuntament

2.3 Organització funcional

2.4 Informació estratègica

2.5 Informació d'interès laboral



Alcaldia

Presideix i representa la corporació municipal.

S'encarrega de la direcció del govern i de l'Administració municipal. Convoca i presideix les sessions del Plenari del Consell Municipal i de la Comissió de Govern.

Actualment Ada Colau i Ballano, de Barcelona en Comú, ocupa l'alcaldia de Barcelona. És la primera dona alcaldessa de la història de la ciutat.

Coneix l'alcaldessa:

<http://ajuntament.barcelona.cat/alcaldessa/ca/>

1 LA CIUTAT

2 LA CORPORACIÓ

2.1 Els valors de l'Ajuntament

2.2 Serveis que presta l'Ajuntament

2.3 Organització funcional

2.4 Informació estratègica

2.5 Informació d'interès laboral



Consell Municipal

El formen 41 regidors i regidores escollits per la ciutadania a les eleccions municipals i és el màxim òrgan de representació política de la ciutat. El presideix l'alcaldeessa i es reuneix cada mes en sessió plenària.

Entre les funcions del Consell destaca aprovar:

- el Programa d'Actuació Municipal (PAM)
- el Pla d'Inversions Municipals (PIM)
- les ordenances
- els pressupostos municipals

Esquerra Republicana i Barcelona en Comú van ser els partits que més regidors van obtenir en les darreres eleccions, 10 cadascun d'ells.

Barcelona en Comú governa en coalició amb el Partit Socialista de Catalunya, que va obtenir 8 regidors. Entre tots dos, per tant, sumen 18 regidors, que no arriba a la majoria absoluta del Consell Municipal, que està en els 41 regidors.

Coneix el Consell Municipal actual:

<http://ajuntament.barcelona.cat/ca/accio-de-govern/el-consell-municipal>

1 LA CIUTAT

2 LA CORPORACIÓ

2.1 Els valors de l'Ajuntament

2.2 Serveis que presta l'Ajuntament

2.3 Organització funcional

2.4 Informació estratègica

2.5 Informació d'interès laboral

Comissió de Govern

És l'òrgan executiu de l'Ajuntament i és qui marca les línies mestres del govern municipal. Està format per l'alcaldeessa, en qualitat de presidenta, els tinents d'alcaldia i els regidors que nomena l'alcaldeessa, com a presidenta.

Es reuneixen tots els dijous i és on s'aproven definitivament els pressupostos, les ordenances o el Pla d'Actuació Municipal (PAM), després d'haver rebut el vistiplau del Consell Municipal.

Entre els integrants de l'equip de govern, es distribueixen les diferents funcions i àrees, tant sectorials com territorials.

Coneix la Comissió de Govern actual:

<http://ajuntament.barcelona.cat/ca/accio-de-govern/comissio-de-govern/>



1 LA CIUTAT

2 LA CORPORACIÓ

2.1 Els valors de l'Ajuntament

2.2 Serveis que presta l'Ajuntament

2.3 Organització funcional

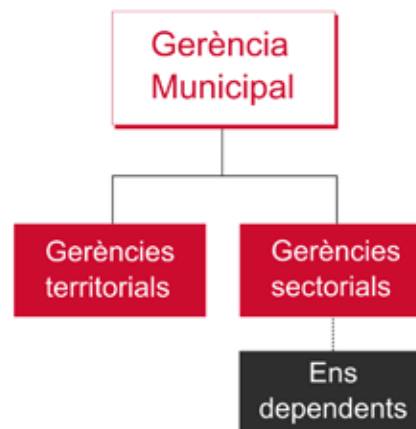
2.4 Informació estratègica

2.5 Informació d'interès laboral

2.3.2 Estructura executiva

Tal com estableix la Carta Municipal, l'estructura executiva és qui assumeix les funcions executives de govern i administració. Desenvolupen aquesta tasca les gerències i els ens dependents municipals.

<http://ajuntament.barcelona.cat/ca/organitzacio-municipal/estructura-executiva>



1 LA CIUTAT

2 LA CORPORACIÓ

2.1 Els valors de l'Ajuntament

2.2 Serveis que presta l'Ajuntament

2.3 Organització funcional

2.4 Informació estratègica

2.5 Informació d'interès laboral

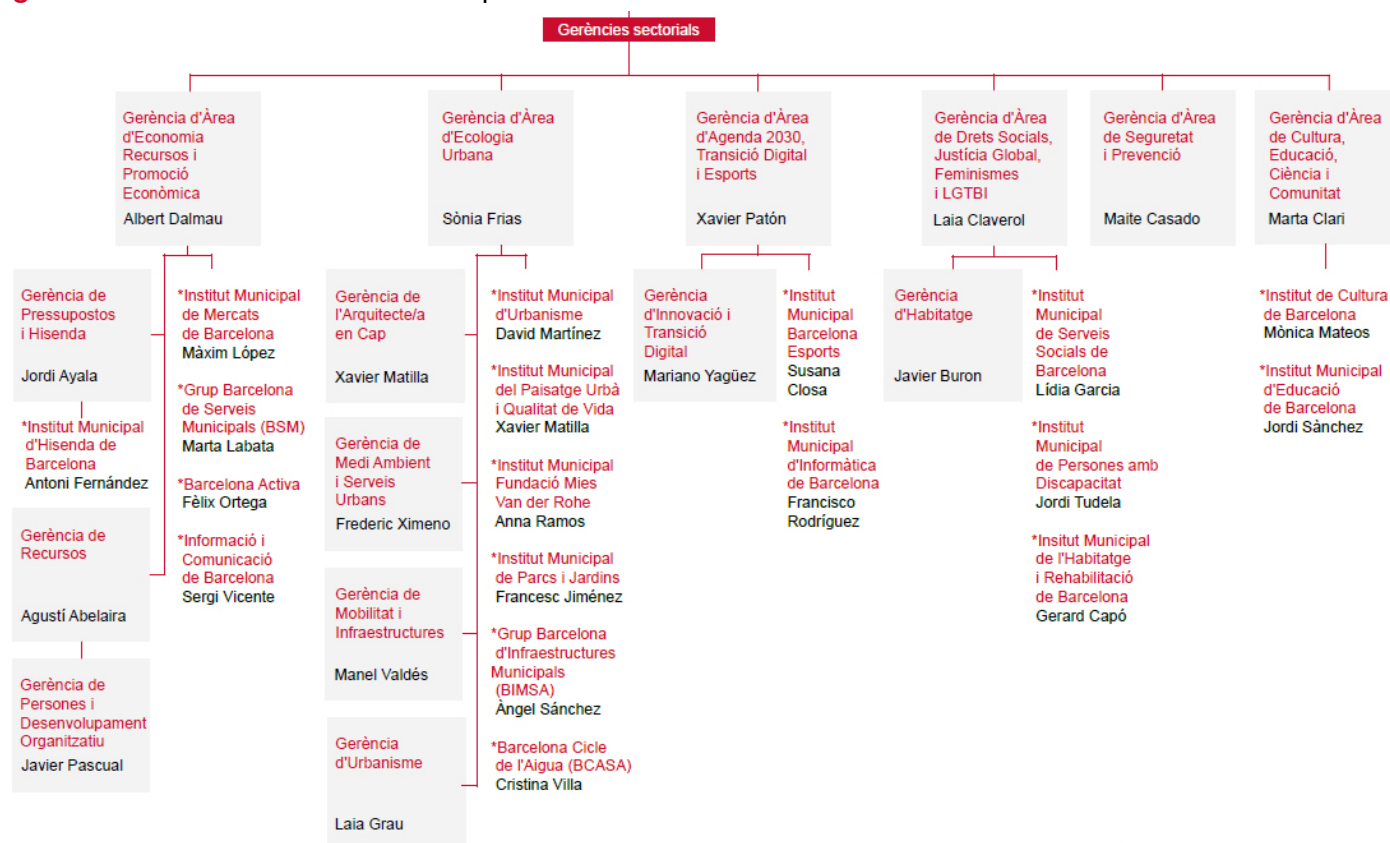
Gerències

La gerent municipal és la màxima responsable de l'estructura executiva.

Actualment ocupa el càrrec la Sara Berbel Sánchez, i coordina un total de 26 gerències repartides per àrees.

Actualment el consistori s'estructura en:

15 gerències sectorials: àrees temàtiques d'acció.



1 LA CIUTAT

2 LA CORPORACIÓ

2.1 Els valors de l'Ajuntament

2.2 Serveis que presta l'Ajuntament

2.3 Organització funcional

2.4 Informació estratègica

2.5 Informació d'interès laboral

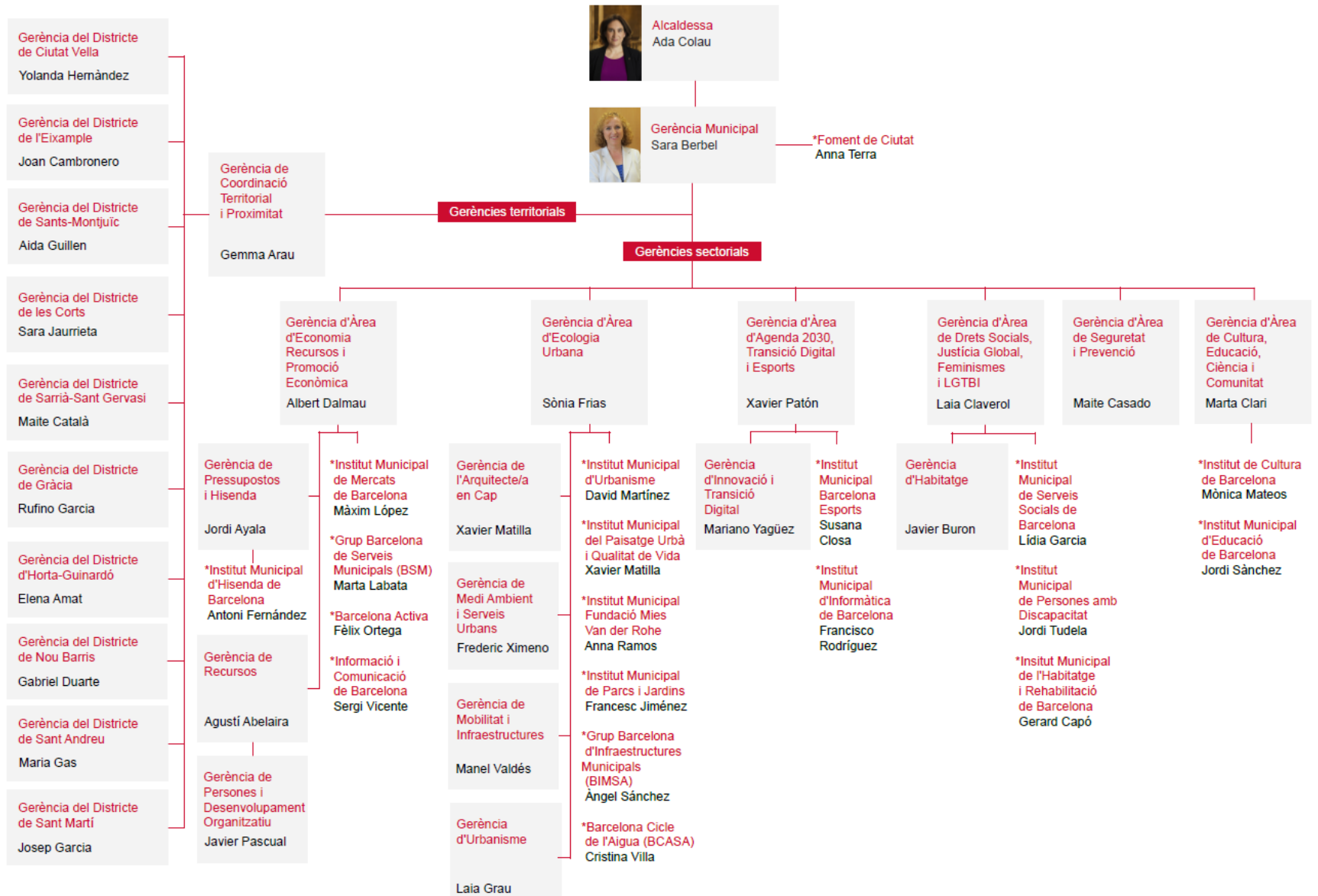
11 gerències de districte: àrees territorials d'acció.



1 LA CIUTAT

2 LA CORPORACIÓ

- 2.1 Els valors de l'Ajuntament
- 2.2 Serveis que presta l'Ajuntament
- 2.3 Organització funcional
- 2.4 Informació estratègica
- 2.5 Informació d'interès laboral



1 LA CIUTAT

2 LA CORPORACIÓ

2.1 Els valors de l'Ajuntament

2.2 Serveis que presta l'Ajuntament

2.3 Organització funcional

2.4 Informació estratègica

2.5 Informació d'interès laboral

Ens dependents

L'Ajuntament compta amb un ventall d'entitats dependents, que s'ocupen d'aspectes específics de gestió per agilitzar processos.

<http://ajuntament.barcelona.cat/ca/organitzacio-municipal/ens-dependents>

Els ens amb personalitat jurídica pròpia són:

Organismes autònoms locals: es regeixen pel dret administratiu.

- Institut Municipal Barcelona Esports
- Institut Municipal d'Educació de Barcelona
- Institut Municipal d'Hisenda de Barcelona
- Institut Municipal d' Informàtica de Barcelona
- Institut Municipal de Mercats de Barcelona
- Institut Municipal del Paisatge Urbà i la Qualitat de Vida
- Institut Municipal de Persones amb Discapacitat
- Institut Municipal de Serveis Socials de Barcelona
- Institut Municipal d'Urbanisme

1 LA CIUTAT

2 LA CORPORACIÓ

2.1 Els valors de l'Ajuntament

2.2 Serveis que presta l'Ajuntament

2.3 Organització funcional

2.4 Informació estratègica

2.5 Informació d'interès laboral

Entitats públiques municipals: es regeixen pel dret privat.

- Institut Municipal de Cultura de Barcelona
- Institut Municipal Fundació Mies Van der Rohe
- Institut Municipal de Parcs i Jardins
- Institut Municipal de l'Habitatge i Rehabilitació de Barcelona

Societats mercantils municipals: es regeixen pel dret mercantil.

- Barcelona Cicle de l'Aigua
- Informació i Comunicació de Barcelona
- Barcelona Activa
- Grup Barcelona d'Infraestructures
- Foment de Ciutat
- Grup Barcelona de Serveis Municipals

A més l'Ajuntament participa directament o indirectament en algunes empreses, i té representació en alguns **consorcis**, **fundacions** i **associacions**.

1 LA CIUTAT

2 LA CORPORACIÓ

2.1 Els valors de l'Ajuntament

2.2 Serveis que presta l'Ajuntament

2.3 Organització funcional

2.4 Informació estratègica

2.5 Informació d'interès laboral

2.4 Informació estratègica

L'organització executiva segueix unes directrius establertes en uns documents marc. A cada un d'aquests documents es detallen les línies d'actuació dels aspectes que gestiona el consistori.

<https://ajuntament.barcelona.cat/estrategiaifinances/>

Carta Municipal

Llei Aprovada pel Parlament de Catalunya l'any 1998 que estableix un règim jurídic especial per al municipi de Barcelona.

El text defineix el marc normatiu de la ciutat i reforça la seva autonomia executiva per aconseguir una gestió administrativa eficaç.

<https://w9.bcn.cat/Ajuntament/carta-municipal.html>

Programa d'Actuació Municipal (PAM)

Fixa les línies d'actuació de tots els aspectes municipals de cada mandat. S'hi marquen els objectius genèrics de ciutat, els funcionals i els tècnics, així com les estratègies de les gerències.

https://bcnroc.ajuntament.barcelona.cat/jspui/bitstream/11703/121467/1/PAM%202020-2023_26FEB2021.pdf

1 LA CIUTAT

2 LA CORPORACIÓ

2.1 Els valors de l'Ajuntament

2.2 Serveis que presta l'Ajuntament

2.3 Organització funcional

2.4 Informació estratègica

2.5 Informació d'interès laboral

Pla d'Actuació de Districte (PAD)

Seguint les línies d'actuació del PAM, el PAD és el full de ruta de les intervencions i serveis que s'impulsen i es posen en marxa des dels districtes. Cada districte elabora el seu propi programa, que els seus consells plenaris aproven inicialment i s'afegeixen al conjunt d'actuacions del PAM.

Pla d'Inversions Municipals (PIM)

El PIM concreta i desenvolupa les inversions municipals del mandat establint quina serà la distribució dels recursos econòmics.

<https://ajuntament.barcelona.cat/pressupostos2023/ca/>

1 LA CIUTAT

2 LA CORPORACIÓ

2.1 Els valors de l'Ajuntament

2.2 Serveis que presta l'Ajuntament

2.3 Organització funcional

2.4 Informació estratègica

2.5 Informació d'interès laboral

Estratègia de persones i desenvolupament organitzatiu

A l'Ajuntament hem dissenyat una estratègia per a les persones que hi treballen. Es tracta d'una estratègia que impulsa un model organitzatiu que posa les persones i els valors al centre per donar un pas endavant cap a una organització més humana, resolutiva, innovadora i que s'anticipa als nous reptes de la Ciutat.

Vídeo: <https://youtu.be/eIIKjIVD0KM>

Publicació: https://bcnroc.ajuntament.barcelona.cat/jspui/bitstream/11703/122021/1/EstrategiaPersones_Desenvolup_Org_2019-2023.pdf

Decàleg del temps

Tens un minut? recull les 10 mesures que hem establert per primera vegada a l'Ajuntament per ser una Administració pública més saludable, igualitària i eficient gràcies a un millor ús del nostre temps.

Vídeo: <https://youtu.be/MeKnrYHs7Aw>

Publicació: https://bcnroc.ajuntament.barcelona.cat/jspui/bitstream/11703/120057/1/Deca%cc%80leg%20fina_Org_Temps.pdf

1 LA CIUTAT

2 LA CORPORACIÓ

- 2.1 Els valors de l'Ajuntament
- 2.2 Serveis que presta l'Ajuntament
- 2.3 Organització funcional
- 2.4 Informació estratègica
- 2.5 Informació d'interès laboral**

2.5 Informació d'interès laboral

Acord regulador de les condicions laborals 2021-2024

És l'acord que regula les condicions laborals dels empleats públics de l'Ajuntament per al període 2021-2024.

Cal tenir la Intranet oberta per poder accedir al document:

<https://intranet.ajuntament.bcn/documents/74803565/76021062/Acord+regulador+de+les+condicions+de+treball+dels+empleats+p%C3%ABablics+2021-2024/a59a123b-1c03-41fc-8bbf-cd8bcfef97ae>

Guia de conciliació de la vida laboral i personal

Aquesta guia recull totes les mesures que les persones que treballem a l'Ajuntament tenim al nostre abast per conciliar els diferents aspectes i requeriments de les nostres vides.

<https://bcnroc.ajuntament.barcelona.cat/jspui/bitstream/11703/127056/1/Guia%20de%20conciliacio%202020.pdf>

Guia del teletreball

Aquesta guia recull tota la informació sobre el teletreball a l'Ajuntament.

<https://bcnroc.ajuntament.barcelona.cat/jspui/bitstream/11703/126987/1/Guiateletreball2022.pdf>

1 LA CIUTAT

2 LA CORPORACIÓ

2.1 Els valors de l'Ajuntament

2.2 Serveis que presta l'Ajuntament

2.3 Organització funcional

2.4 Informació estratègica

2.5 Informació d'interès laboral

Protocol per a la prevenció, la detecció i la resolució de situacions d'assetjament sexual i d'assetjament per raó de sexe

Protocol que defineix el marc d'actuació per prevenir i resoldre els casos d'assetjament sexual i per raó de sexe que es puguin donar a l'Ajuntament.

<https://bcnroc.ajuntament.barcelona.cat/jspui/bitstream/11703/101553/4/Protocol%20assetjament%20sexual.pdf>

Protocol per a la prevenció, la detecció, l'actuació i la resolució de situacions d'assetjament per raó d'orientació sexual, de la identitat de gènere i d'expressió de gènere

Protocol que defineix el marc d'actuació per prevenir i resoldre els casos d'assetjament sexual i per raó de sexe que es puguin donar a l'Ajuntament.

<https://bcnroc.ajuntament.barcelona.cat/jspui/bitstream/11703/113599/1/Protocol%20assetjament%20sexual%202019.pdf>



Ajuntament
de Barcelona