

## *Disposicions generals – Acords*

### **ANUNCI dels Acords del Consell Rector de l'Institut Municipal del Paisatge Urbà i la Qualitat de Vida, de 6 de març de 2023, d'aprovació de la nova estructura organitzativa de l'Institut.**

El Consell Rector de l'Institut Municipal del Paisatge Urbà i la Qualitat de Vida, en sessió extraordinària, de conformitat amb l'article 9.1.J, dels seus Estatuts en data 6 de març de 2023, ha resolt:

Aprovar el nou organigrama de l'Institut Municipal del Paisatge Urbà i la Qualitat de Vida, tal i como se detalla a l'expedient i annex adjunt, amb efectes 1 de març de 2023.

- Canvi de denominació de la Direcció Tècnica per Direcció de Serveis de Paisatge i Patrimoni.
- Canvi de denominació del Departament d'Usos del Paisatge per Departament d'Estudis i Programes, i trasllat del mateix de la Gerència de l'Institut Mpal. Paisatge Urbà i Qualitat de Vida a la Direcció de Serveis de Paisatge i Patrimoni.
- Canvi de denominació del Departament de Rehabilitació i Estudis per Departament de Promoció de Paisatge i Patrimoni.
- Creació de la Direcció de Serveis de Recursos adscrita a la Gerència de l'Institut Municipal de Paisatge Urbà i Qualitat de Vida.
- Trasllat del Departament de Rutes i Publicacions de la Gerència de l'Institut Mpal. Paisatge Urbà i Qualitat de Vida a la Direcció de Serveis de Recursos.
- Trasllat de la Oficina Econòmica i de la Oficina d'Informació i Tramitació de la Gerència de l'Institut Mpal. Paisatge Urbà i Qualitat de Vida a la Direcció de Serveis de Recursos.

Fer efectius aquests canvis d'organigrama amb data d'efectes 1 de març de 2023

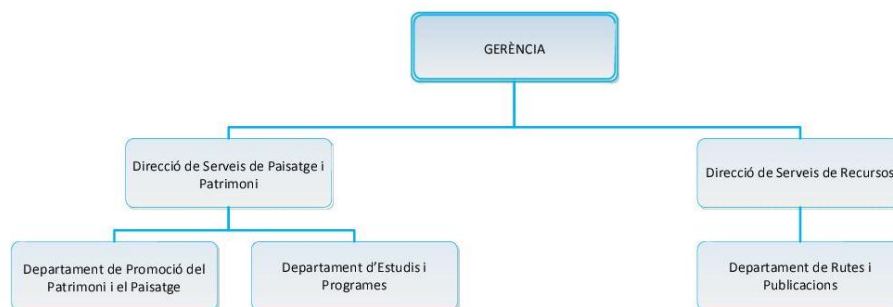
Les modificacions de les dotacions de llocs de treball derivades d'aquest canvi organitzatiu suposen també la modificació de la Relació de Llocs de Treball de l'Institut. En aquest sentit, es proposa que es duguin a terme les modificacions següents:

- Crear la dotació de Director/a de Recursos 28FA1CLCD01, adscrita a la Direcció de Serveis de Recursos, amb data d'efectes 1 de març de 2023.
- Traslladar la dotació de Tècnic/a superior d'arquitectura 22FA1BIBA03 S 08010828 de la Direcció de Serveis de Paisatge i Patrimoni (O 08010548) al Departament d'Estudis i Programes (O 01400233), amb data d'efectes 1 de març de 2023.
- Traslladar la dotació de Tècnic/a especialista d'arquitectura 24FAXSCAE03 S 08018200 de la Direcció de Serveis de Paisatge i Patrimoni (O 08010548) al Departament d'Estudis i Programes (O 01400233), amb data d'efectes 1 de març de 2023.
- Traslladar la dotació de Tècnic/a qualificat/da d'arquitectura 22FA2SCAE01 S 08018203 de la Direcció de Serveis de Paisatge i Patrimoni (O 08010548) al Departament d'Estudis i Programes (O 01400233), amb data d'efectes 1 de març de 2023.

- Traslladar la dotació de Tècnic/a superior d'arquitectura 22FA1BIBA03 S 08019538 de la Direcció de Serveis de Paisatge i Patrimoni (O 08010548) al Departament d'Estudis i Programes (O 01400233), amb data d'efectes 1 de març de 2023.
- Traslladar la dotació de Tècnic/a superior d'arquitectura 22FA1BIBA03 S 08019540 de la Direcció de Serveis de Paisatge i Patrimoni (O 08010548) al Departament d'Estudis i Programes (O 01400233), amb data d'efectes 1 de març de 2023.
- Traslladar la dotació de Tècnic/a superior d'arquitectura 22FA1BIBA03 S 08038064 de la Direcció de Serveis de Paisatge i Patrimoni (O 08010548) al Departament d'Estudis i Programes (O 01400233), amb data d'efectes 1 de març de 2023.
- Traslladar la dotació de Tècnic/a mitjà/ana en arquitectura 20FA2BIBA04 S 08043847 de la Direcció de Serveis de Paisatge i Patrimoni (O 08010548) al Departament d'Estudis i Programes (O 01400233), amb data d'efectes 1 de març de 2023.
- Traslladar la dotació de Secretari/ària de direcció 18FCXSLSC01S 08018189 del Departament de Promoció de Paisatge i Patrimoni (O 08010549) a la Direcció de Serveis de Paisatge i Patrimoni (O 08010548), amb data d'efectes 1 de març de 2023.
- Traslladar la dotació de Secretari/ària de direcció 18FCXSLSC01S 07101949 de la Gerència de l'Institut (O 01400232) a la Direcció de Serveis Recursos, amb data d'efectes 1 de març de 2023.
- Traslladar la dotació de Secretari/ària delegat 26FA1SLJU04 S 07101951 de la Gerència de l'Institut (O 01400232) a la Direcció de Serveis Recursos, amb data d'efectes 1 de març de 2023.
- Traslladar la dotació de Administratiu/iva especialista 20FC1SCSC08 S 07101975 de la Gerència de l'Institut (O 01400232) a la Direcció de Serveis Recursos, amb data d'efectes 1 de març de 2023.
- Traslladar la dotació de Tècnic/a especialista de comunicació i atenció ciutadana 24FAXSCCA02 S 08018197 de la Gerència de l'Institut (O 01400232) a la Direcció de Serveis Recursos, amb data d'efectes 1 de març de 2023.
- Traslladar la dotació de Auxiliar administratiu/iva S 08048654 de la Gerència de l'Institut (O 01400232) a la Direcció de Serveis Recursos, amb data d'efectes 1 de març de 2023.
- Traslladar la dotació de Tècnic/a superior en dret 22FA1BIBA15 S 07101974 del Departament d'Estudis i Programes (O 01400233) a la Direcció de Serveis Recursos, amb data d'efectes 1 de març de 2023.
- Traslladar la dotació de Tècnic/a superior en dret 22FA1BIBA15 S 08019511 del Departament d'Estudis i Programes (O 01400233) a la Direcció de Serveis Recursos, amb data d'efectes 1 de març de 2023.

## ANNEX

Nou organigrama i funcions dels òrgans



**Denominació:** Direcció de Serveis de Paisatge i Patrimoni

**Òrgan superior immediat:** Gerència de l'Institut Mpal. Paisatge Urbà i Qualitat de Vida

**Nivell Associat:** 28

**Missió:**

Direcció del serveis vinculats a la qualitat del paisatge urbà i patrimoni.

**Funcions:**

- Coordinar les actuacions que intervenen en la preservació i millora del paisatge urbà amb les diferents gerències sectorials i territorials implicades.
- Establir i millorar els criteris paisatgístics i gestionar el seu desplegament sobre els edificis i l'espai públic.
- Impulsar programes de protecció i millora del paisatge urbà i del patrimoni. Establir els mecanismes necessaris per a la seva consecució.
- Dirigir els criteris d'elaboració de les normatives municipals en les matèries de la seva competència.
- Participar en les comissions relacionades amb la protecció i millora del paisatge urbà.
- Participar en les comissions relacionades amb la protecció i difusió del patrimoni arquitectònic i urbanístic.

- Coordinar els criteris de disseny en les matèries de la seva competència.
- Coordinar els departaments que en depenen, donant suport i les eines necessàries per a la consecució dels objectius i funcions marcats.
- Gestionar el pressupost assignat per a l'assoliment dels objectius marcats.
- Proposar a la Gerència l'adopció d'acords en les matèries pròpies de les seves competències.
- Representar a la Gerència, per delegació d'aquesta, en les actuacions pròpies de les seves competències.
- Realitzar totes aquelles funcions que per encàrrec o delegació li siguin encomanades en l'àmbit de les seves competències.

**Denominació:** Departament de Promoció de Paisatge i Patrimoni

**Òrgan superior immediat:** Direcció de Serveis de Paisatge i Patrimoni

**Nivell Associat:** 26

**Missió:**

Elaboració, gestió i coordinació dels programes de protecció i millora del paisatge urbà.

**Funcions:**

- Elaborar campanyes de protecció i millora del paisatge urbà a través de subvencions sobre el patrimoni privat.
- Fer seguiment de les convocatòries de subvencions i altres programes per a la recuperació i millora del patrimoni privat.
- Assessorar als ciutadans en tot allò relacionat amb els programes de recuperació i millora del patrimoni privat.
- Promoure actuacions de millora del patrimoni públic.
- Preparar estudis amb les millors pràctiques en matèria de preservació i millora del paisatge urbà de la ciutat.
- Elaborar campanyes de regularització d'imatges corporatives en vistes a millorar la identificació comercial i en conseqüència el paisatge urbà de la ciutat, amb especial atenció al comerç emblemàtic.
- Qualsevol altra funció de naturalesa anàloga que li sigui encomanada per la Direcció.

**Denominació:** Departament d'Estudis i Programes

**Òrgan superior immediat:** Direcció de Serveis de Paisatge i Patrimoni

**Nivell Associat:** 26

**Missió:**

Elaboració, gestió i coordinació dels projectes i estudis estratègics de l'Institut.

**Funcions:**

- Elaborar i coordinar estudis de paisatge en vistes a l'elaboració del Catàleg de Paisatge.
- Assistir als altres agents municipals en matèria d'interpretació tècnica de l'Ordenança del Paisatge Urbà.
- Elaborar documents de criteris tècnics relacionats amb la protecció i millora del paisatge urbà i en especial, en matèria d'interpretació de l'OUPU.
- Assessorar tècnicament als ciutadans en matèria d'interpretació de l'Ordenança del Paisatge Urbà.
- Gestionar tècnicament els usos publicitaris a l'espai públic i la millora paisatgística que se'n deriva. Establir els criteris tècnics necessaris per a l'ús publicitari de l'espai públic.
- Gestionar la comissió de terrasses i la Ponència tècnica de terrasses com a òrgans encarregats de la interpretació de l'Ordenança de terrasses.
- Donar suport a altres agents municipals en matèria de qualitat urbana en relació amb el paisatge urbà, en especial pel que fa als elements urbans i usos de l'espai públic en tant i en quant afectin el paisatge urbà.
- Promoure programes de protecció i millora del paisatge urbà, com són el programa de recuperació de parets mitgeres i el programa de petits paisatges.
- Promoure la implementació de cobertes verdes a la ciutat.
- Qualsevol altra funció de naturalesa anàloga que li sigui encomanada per la Direcció.

**Denominació:** Direcció de Serveis de Recursos

**Òrgan superior immediat:** Gerència de l'Institut Municipal del Paisatge Urbà i Qualitat de Vida

**Nivell Associat:** 28

**Missió:**

Direcció i coordinació dels recursos de l'Institut Municipal del Paisatge Urbà.

**Funcions:**

- Gestionar els recursos econòmics, materials i de personal de l'Institut Municipals del Paisatge Urbà.
- Gestionar el suport administratiu per als expedients necessaris per a la consecució de les tasques de l'Institut.
- Gestionar el suport jurídic sobre les competències de l'Institut i les interpretacions que se'n derivin.
- Gestionar l'Ordenança Municipal del Paisatge Urbà de la Ciutat de Barcelona.
- Definir i fer el seguiment dels criteris d'utilització i aprofitament de l'espai públic per part de les companyies de serveis.
- Valorar les propostes d'esdeveniments promocionals i publicitaris sobre l'espai públic.
- Gestionar l'actualització de les ordenances competència de l'Institut.
- Tramitar i resoldre les incidències que es produeixin en relació amb les llicències i autoritzacions que impliquin ús del paisatge, com ara pròrrogues, renovacions, transmissions, suspensions, caducitats i revocacions.
- Incoar i tramitar expedients sancionadors per infraccions de les ordenances que regulen el paisatge urbà i els seus usos.
- Proposar a la Gerència de l'Institut l'adopció d'acords en les matèries pròpies de les seves competències.
- Promoure accions de comunicació per a divulgar els valors del paisatge urbà, les accions concretes de millora del paisatge i les tasques de l'IMPU.
- Elaborar els informes, memòries i indicadors de l'Institut.
- Realitzar totes aquelles funcions que per encàrrec o delegació li siguin encomanades en l'àmbit de les seves competències.