



**Ajuntament
de Barcelona**

OFICINA MUNICIPAL DE DADES
DEPARTAMENT D'ANÀLISI

CONSUM PRIVAT A BARCELONA

2N TRIMESTRE 2023

18 de juliol de 2023



El consum privat a Barcelona creix al primer semestre de 2023 un 12,4% nominal respecte el primer semestre de 2022 i 27% respecte el primer semestre del 2019. Malgrat la pressió que segueixen exercint els preus, el consum registra un nou màxim, tot i que el ritme de creixement es va desaccelerant.

El present informe presenta l'evolució del consum privat a la ciutat en temps real en base a les dades d'ús de targetes de crèdit/dèbit als comerços de Barcelona.

1 Evolució del consum privat a Barcelona

1.1 Despesa mitjana amb targeta als comerços de Barcelona

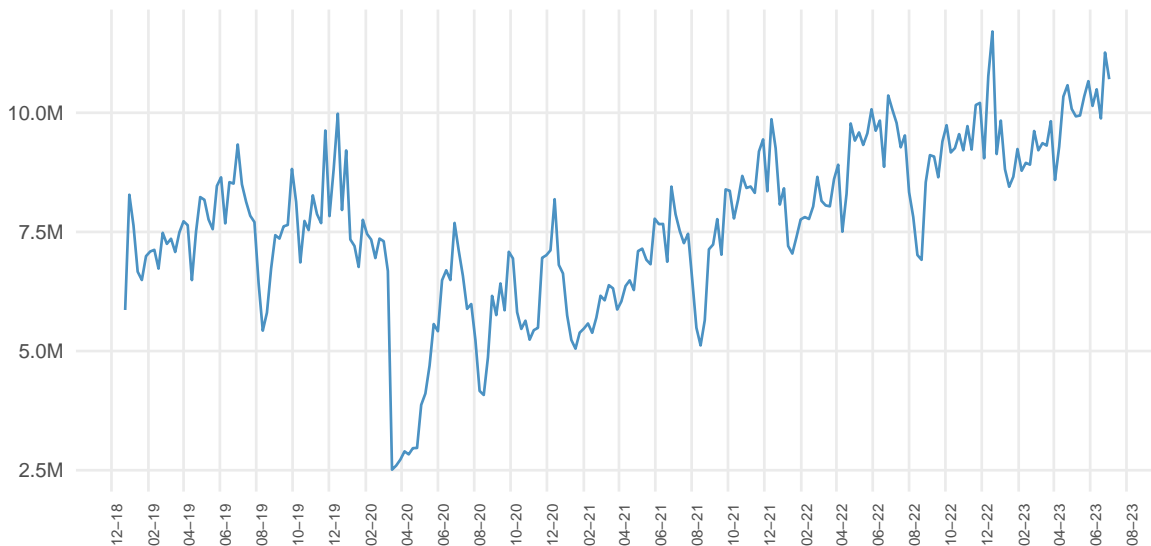
El primer semestre de 2023 la despesa en els comerços ha crescut un **+12,4% nominal en relació al primer semestre de 2022**. Tanmateix, el ritme de creixement s'ha moderat, doncs si al primer trimestre la taxa interanual de creixement va ser del +16,8%, al segon ha baixat al +8,7%. Les taxes de variació nominal del consum es veuen afectades per la pressió dels preus, si bé en termes reals (descomptant la inflació) les taxes de variació serien més moderades.

Des del segon semestre de l'any passat, el ritme de creixement de la despesa en consum s'ha anat moderant, repuntant lleugerament al primer trimestre de 2023 coincidint amb la campanya de Nadal i de rebaixes, a més de la celebració de grans congressos com el Mobile World Congress.

Tanmateix, **la despesa pel conjunt del primer semestre ha superat en un +27%** la del primer semestre de 2019.

Gràfic 1: Valor mitjà de les transaccions (€) a Barcelona.

Dades setmanals





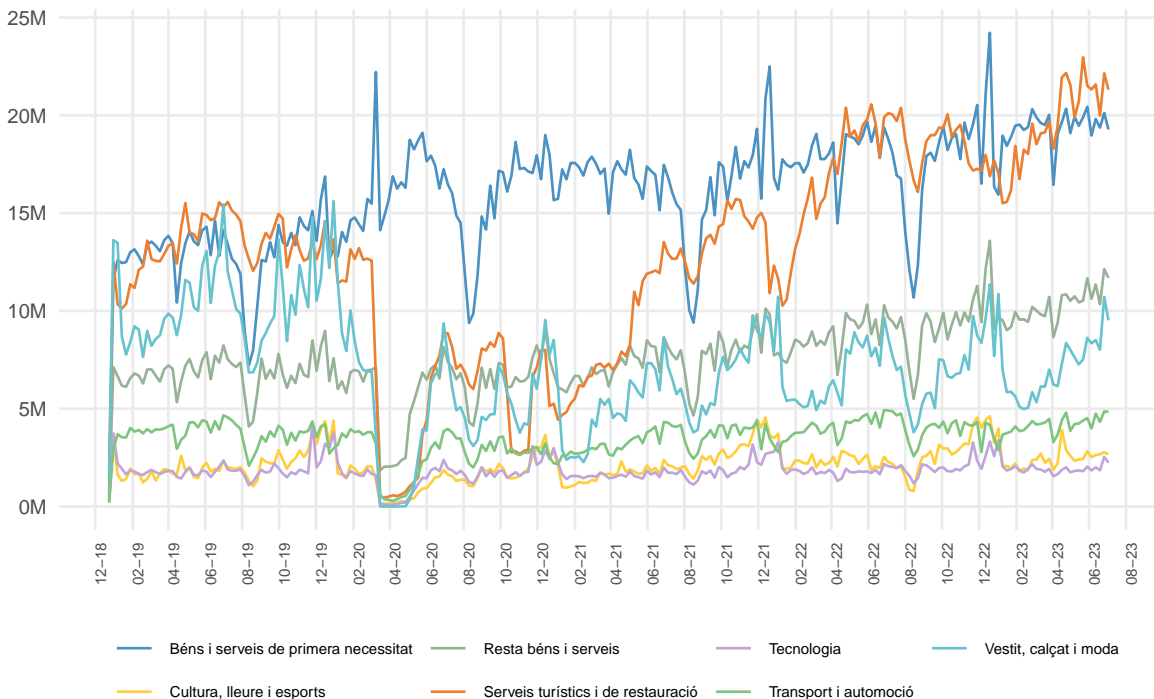
1.2 Despesa mitjana per grans sectors de despesa

Al primer semestre de 2023 tots els grans sectors de despesa registren taxes de creixement interanuals positives, sent les més elevades les dels **serveis turístics i de restauració** (+16,8%). El consum de **béns i serveis de primera necessitat** ha incrementat un +8,4%; el de **tecnologia** un +5,7% i el de **cultura, lleure i esports** un +5,3%. Els increments més moderats han estat els del sector de **transports i automoció** (+2%) i el de **vestit, calçat i moda** (+3,2%).

A tots els sectors, el nivell de despesa és superior al del primer semestre de 2019 excepte al de vestit, calçat i moda (-31,8%).

Gràfic 2: Valor mitjà de les transaccions (€) per Grans Sectors a Barcelona.

Dades setmanals





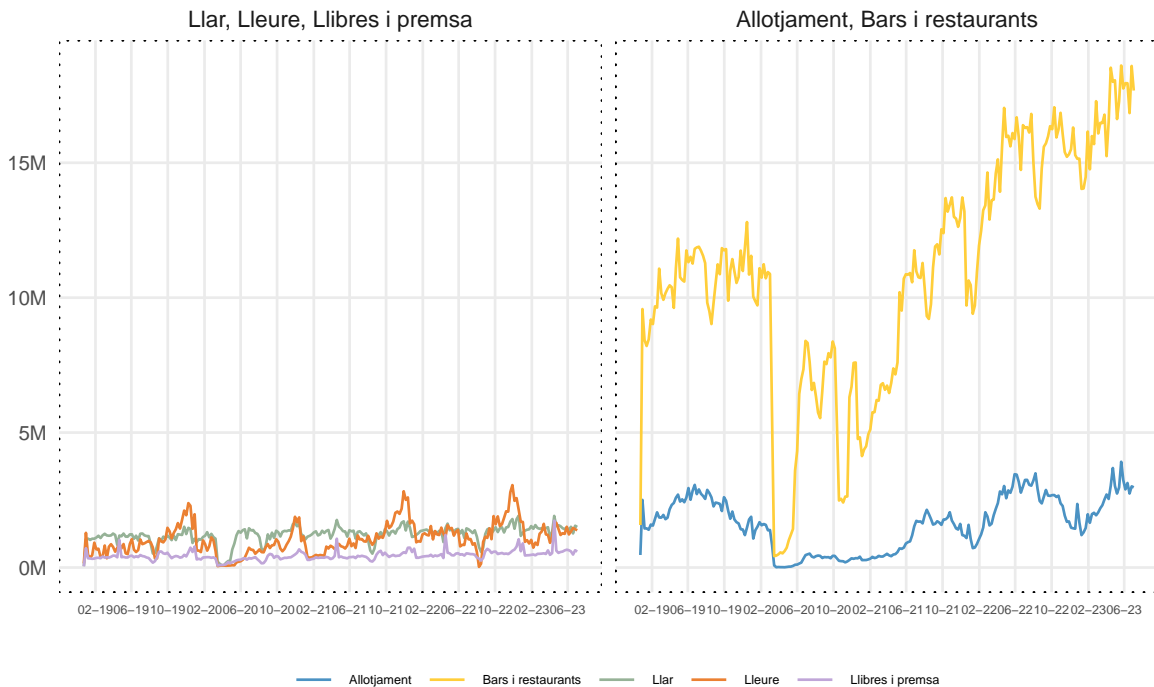
1.3 Despesa mitjana per categories de despesa

Les categories que han registrat els increments interanuals relatius més importants durant el primer semestre de 2023 han estat les de **llibres i premsa (+23%)**, **bars i restauració (+18,4%)** i **allotjament (+14,2%)**.

La despesa en totes les categories ha superat clarament els valors equivalents de pre pandèmia. En relació al primer semestre de 2019 la despesa en les categories de lleure ha estat un +81% superior i la de bars i restauració el +60%.

Gràfic 3: Valor mitjà de les transaccions (€) per categories:

Dades setmanals





2 Evolució del consum privat per districtes

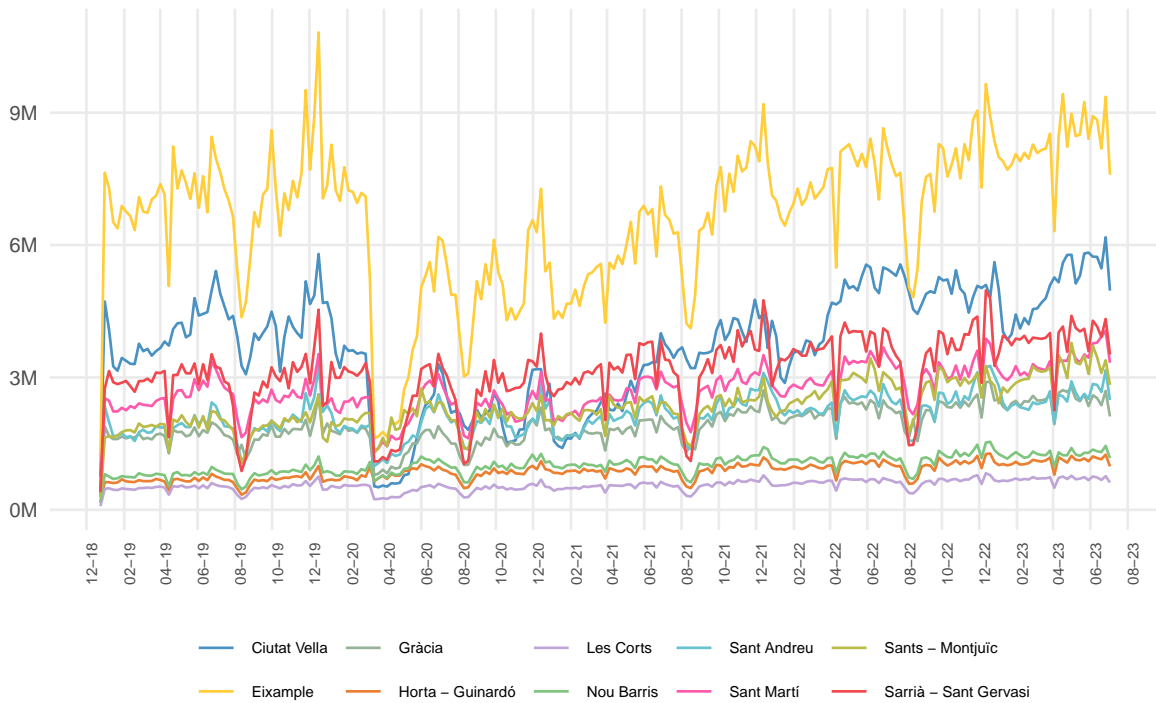
2.1 Despesa mitjana amb targeta

Al primer semestre de 2023 **tots els districtes registren un nivell de despesa superior al del primer semestre de 2022 i també en relació al primer semestre de 2019.**

Aquest semestre destaquen els increments interanuals de despesa de Nou Barris (+26,7%), Ciutat Vella (+16%), l'Eixample (+15,1%), Sants Montjuïc (+13,5%) i Les Corts (+10%). El menor creixement es registra a Sant Andreu (+6,9%).

Gràfic 4: Valor mitjà de les transaccions (€) per districtes.

Dades setmanals



3 CITACIÓ DE LA FONT

Ajuntament de Barcelona (2023): Consum Privat a Barcelona - 2n Trimestre 2023. Oficina Municipal de Dades, Barcelona, Versió 1.0.

4 LLICÈNCIA D'ÚS

