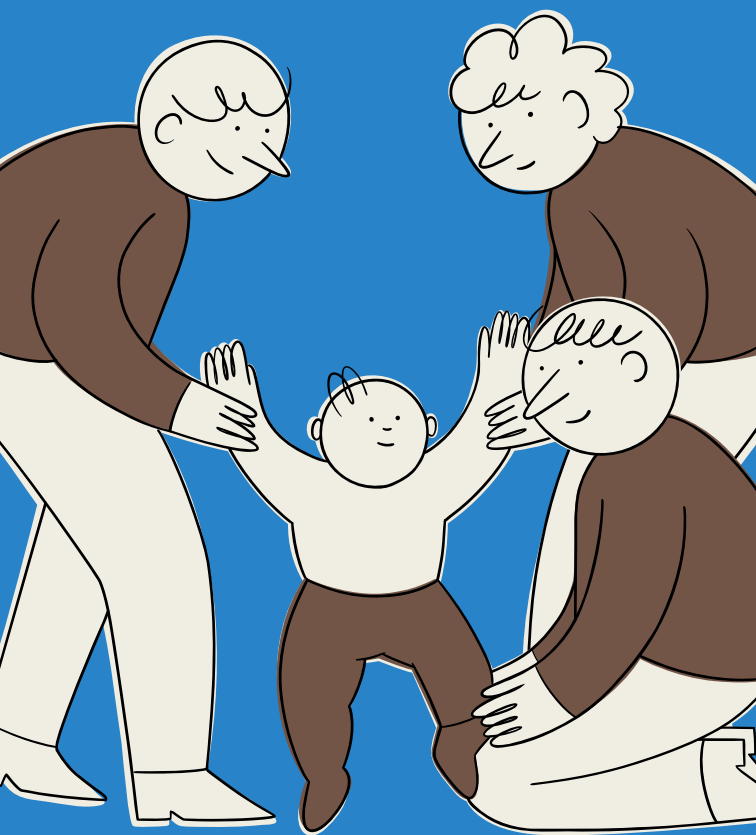


Néixer i créixer a la Marina



Guia de recursos i serveis per
acompanyar la criança de la petita
infància i a les seves famílies.



Ajuntament de
Barcelona

Tens canalla petita o preveus tenir-ne aviat? Si és així, aquesta guia t'interessa!

La petita infància és una de les etapes de desenvolupament de les persones en què les cures s'exerceixen amb més intensitat. Si la criança és acompanyada i compartida sempre és més agraïda.

És amb aquest objectiu que el projecte VilaVeïna amb la col·laboració de l'IMEB ha creat una guia que recull els recursos i serveis de suport a l'educació i a la criança de la petita infància del barri de la Marina.

En aquesta guia hi trobareu les iniciatives que s'ofereixen des de la proximitat per a les etapes prèvies al naixement, al postpart i en l'etapa de criança tant pels infants com per a les famílies.



VilaVeïna, et cuidem quan cuides, perquè cuidar és cosa de totes.



Abans del naixement

Preparació al naixement

Sessions d'acompanyament a persones embarassades i a les seves parelles, conduïdes per una llevadora per preparar-se per a aquesta experiència i poder compartir-ho amb altres persones en el mateix procés.

CAP Doctor Carles Ribas | C. del Foc 11 (08038) | 932 232 888 | [Horari](#) a determinar, consultar amb l'equip de referència del CAP | [Preu](#) activitat gratuïta | [Inscripcions/cita](#) consultar amb l'equip de referència del CAP | atencioprimariaicsbcn.wordpress.com/capnumancia

Grup de preparació a la paternitat

Grup adreçat a futurs pares que volen compartir l'experiència de la gestació i postpart de les seves criatures i rebre suport en el procés de paternitat. Va dirigit a futurs pares que es troben entre la setmana 14 i 22 de gestació.

933 491 610 | plural@bcn.cat | [Horari](#) a determinar, consultar per telèfon, correu electrònic o amb l'equip de referència del CAP | [Preu](#) activitat gratuïta | [Inscripcions/cita](#) consultar per telèfon, correu electrònic o amb l'equip de referència del CAP

Postpart

Grup de postpart

Sessions d'acompanyament durant el període de postpart per a les persones gestants, parelles i nadons, conduïdes per una llevadora i a més, compartir-ho amb altres persones.

CAP Doctor Carles Ribas | C. del Foc 11 (08038) | 932 232 888 | [Horari](#) a determinar, consultar amb l'equip de referència del CAP | [Preu](#) activitat gratuïta | [Inscripcions/cita](#) consultar amb l'equip de referència del CAP | atencioprimariaicsbcn.wordpress.com/capnumancia

Grup de suport a l'alletament

Grup de suport a la lactància en infants grans i al deslletament respectuós, un espai de trobada per parlar sobre la regulació de la lactància, la conciliació amb la feina remunerada, la lactància durant la gestació, la lactància en tàndem o el deslletament.

CAP Doctor Carles Ribas | C. del Foc 11 (08038) | 932 232 888 | [Horari](#) a determinar, consultar amb l'equip de referència del CAP | [Preu](#) activitat gratuïta | [Inscripcions/cita](#) consultar amb l'equip de referència del CAP | atencioprimariaicsbcn.wordpress.com/capnumancia

Activitats per a infants i famílies

Jugant amb tu t'ajudo a créixer

Activitat adreçada a famílies amb infants d'un a tres anys en què es treballen diferents eines i estratègies creatives perquè les famílies juguin i gaudeixin conjuntament amb els infants.

C. dels Alts Fornos 87 (08038) | 930 000 460 | vv_lamarinaport@bcn.cat | [Horari](#) consultar amb l'espai VilaVeïna | [Preu](#) activitat gratuïta | [Inscripcions/cita](#) cal inscripció, consultar amb l'espai VilaVeïna

Participació Familiar

Espai adreçat a famílies amb infants a càrrec on compartir aspectes vinculats a la criança amb altres famílies i impulsar conjuntament algunes activitats. L'espai es desenvoluparà tots els primers dimecres de cada mes a l'Escola Bressol Niu d'Infants.

C. de la Pedrera del Mussol 10 (08038) | 930 000 460 | vv_lamarinaport@bcn.cat | [Horari](#) consultar amb l'espai VilaVeïna | [Preu](#) activitat gratuïta | [Inscripcions/cita](#) cal inscripció, consultar amb l'espai VilaVeïna Espais Familiars de Criança Municipals

Espai Familiar de Criança Municipal Socioeducatiu Casa dels Colors

Servei de suport, atenció i acompanyament a infants fins als 3 anys i a les seves famílies. S'ofereix, entre d'altres, suport a les cures bàsiques d'higiene i alimentació (espai de cuina, bugaderia i dutxa) i suport psicològic per a famílies.

Pg. de la Zona Franca 54 (08038) | 932 231 106 | efcasadelscolors@bcn.cat | [Horari](#) a l'Espai Familiar, les famílies es distribueixen en: [Dos grups pels infants des del naixement fins que es desplacen](#): Grup 1 dimarts de 10 a 12 h. Grup 2 dimarts de 15.30 a 17.30 h | [Tres grups per infants que es desplacen](#): Grup 1 dilluns i dimecres de 10 a 12.30 h. Grup 2 dimarts i dijous de 10 a 12.30 h. Grup 3 dilluns i dimecres de 15.30 a 18 h | [Preu](#) 22€/mes | [Inscripcions/cita](#) directament al centre



Altres espais familiars i de criança

Ludoteca Planeta Galeta

Equipament on un equip de professionals acompanya als infants per gaudir d'una selecció de jocs de qualitat adequats per a la seva edat. Inclou espais de psicomotricitat, zones de joc simbòlic i també jocs multimèdia. Servei adreçat a famílies amb infants entre els 0 i 12 anys. Els menors de 4 anys han d'anar acompanyats per les seves famílies.

C. dels Alts Forns 84 (08038) | 932 233 456 | dte03_ludotecaplanetagaleta@bcn.cat | [Horari](#) de dilluns a divendres de 16.30 a 19.30 h. Dissabtes al matí cada 15 dies les famílies també tenen oportunitat d'anar gratuïtament a jugar a la ludoteca de 10.30 a 13.30 h | [Preu](#) 60€/any | [Inscripcions/cita](#) directament al centre

Serveis i equipaments educatius

Escola Bressol Municipal Bellmunt

Centre educatiu públic adreçat a infants d'entre 4 mesos i 3 anys.

C. de la Font Florida 93 (08004) | 933 325 945 | ebmbellmunt@bcn.cat | [Horari](#) de dilluns a divendres de 9 a 17 h, amb servei d'acollida de 8 a 9 h. Setembre i juliol de 8 a 15 h. El curs s'inicia a mitjans de setembre i acaba a mitjans de juliol | [Preu](#) les quotes que s'han de pagar inclouen l'escolarització i l'alimentació i s'ajusten segons la renda familiar amb un sistema de tarifació social | [Inscripcions/cita](#) aproximadament, durant la primera quinzena de maig. Consultar amb el centre educatiu

Escola Bressol Municipal Collserola

Centre educatiu públic adreçat a infants d'entre 4 mesos i 3 anys

C. de la Mare de Déu de Port 183 (08038) | 932 233 093 | ebmcollserola@bcn.cat | [Horari](#) de dilluns a divendres de 9 a 17 h, amb servei d'acollida de 8 a 9 h. Setembre i juliol de 8 a 15 h. El curs s'inicia a mitjans de setembre i acaba a mitjans de juliol | [Preu](#) les quotes que s'han de pagar inclouen l'escolarització i l'alimentació i s'ajusten segons la renda familiar amb un sistema de tarifació social | [Inscripcions/cita](#) aproximadament, durant la primera quinzena de maig. Consultar amb el centre educatiu

Escola Bressol Municipal El Cotxet

Centre educatiu públic adreçat a infants d'entre 4 mesos i 3 anys

C. del Platí 8 (08038) | 932 965 910 | ebmelcotxet@bcn.cat | [Horari](#) de dilluns a divendres de 9 a 17 h, amb servei d'acollida de 8 a 9 h. Setembre i juliol de 8 a 15 h. El curs s'inicia a mitjans de setembre i acaba a mitjans de juliol | [Preu](#) les quotes que s'han de pagar inclouen l'escolarització i l'alimentació i s'ajusten segons la renda familiar amb un sistema de tarifació social | [Inscripcions/cita](#) aproximadament, durant la primera quinzena de maig. Consultar amb el centre educatiu


Escola Bressol Municipal Niu d'Infants

Centre educatiu públic adreçat a infants d'entre 4 mesos i 3 anys

C. de la Pedrera del Mussol 10 (08038) | 933 312 565 | ebmniudinfants@bcn.cat | [Horari](#) de dilluns a divendres de 9 a 17 h, amb servei d'acollida de 8 a 9 h. Setembre i juliol de 8 a 15 h. El curs s'inicia a mitjans de setembre i acaba a mitjans de juliol | [Preu](#) les quotes que s'han de pagar inclouen l'escolarització i l'alimentació i s'ajusten segons la renda familiar amb un sistema de tarifació social | [Inscripcions/cita](#) aproximadament, durant la primera quinzena de maig. Consultar amb el centre educatiu



Escola Bressol Els Gegants

Centre educatiu privat adreçat a infants d'entre 4 mesos i 3 anys.

Pg. de la Zona Franca 168 (08038) | 932 964 818 | gegants.mireia@gmail.com | [Horari](#) de dilluns a divendres de 7.30 a 18.30 h | [Preu](#) 250€/mes | [Inscripcions/cita](#) directament al centre | [elsgegants.cat](#) | 

Escola Bressol La Pau

Centre educatiu privat adreçat a infants d'entre 0 mesos i 3 anys.

C. de la Mare de Déu de Port 355 (08038) | 930 321 306 - 722 238 536 | llarpapau@hotmail.com | [Horari](#) de dilluns a divendres de 7.30 a 18 h | [Preu](#) 350€/mes | [Inscripcions/cita](#) directament al centre | escolabressollapau.cat |  

Llar d'infants Xumets

Centre educatiu privat adreçat a infants d'entre 3 mesos i 3 anys

C. Energia 10 (08038) | 934 317 672 | [Horari](#) dilluns a divendres de 7 a 19 h | [Preu](#) el cost mitjà per una jornada de 9 a 17 amb el menjador inclòs és d'un 360€ | [Inscripcions/cita](#) directament al centre | llarinfantsumets.com

Serveis i equipaments socioculturals

Biblioteca Francesc Candel

Servei de préstec de llibres, informació, accés a noves tecnologies, aprenentatge, activitats culturals i d'oci vinculades a la lectura i adreçades a tots els públics. Durant l'any es realitzen activitats específiques dirigides a la petita infància. La biblioteca disposa d'un espai per a famílies, una secció amb tota mena d'informació relacionada amb la petita infància. El fons documental inclou llibres sobre temàtiques diverses (educació, desenvolupament, salut, alimentació i altres temes) i revistes especialitzades.

C. de l'Amnistia Internacional 10 (08038) | 933 325 375 | [Horari](#) dimarts i divendres de 9.30 a 13.30 h. Dilluns, dimarts, dimecres i divendres de 15 a 20 h. Dijous de 9.30 a 20 h. Dissabtes de 10 a 14 h | [Preu](#) servei gratuït | [Inscripcions/cita](#) algunes de les activitats necessiten inscripció, consultar amb el centre | ajuntament.barcelona.cat/biblioteques/bibfrancesccandel | [f](#)

Casal de Barri La Vinya

Equipament de proximitat obert a tota la ciutadania amb activitats, tallers, xerrades, espai de trobada i projectes comunitaris. Durant l'any es realitzen activitats específiques dirigides a la petita infància.

C. dels Alts Forns 87 (08038) | 933 314 440 | infocblavinya@gmail.com | [Horari](#) de dilluns a divendres de 10 a 13.30 h i de 16 a 20 h | [Preu](#) tallers i activitats activitat gratuïtes i/o a cost reduït | [Inscripcions/cita](#) algunes de les activitats necessiten inscripció, consultar amb el centre | barcelona.cat/casalsdebarri/lavinya | [c](#)

Centre Cívic Casa del Rellotge

Equipament sociocultural on es programen cursos i tallers, exposicions i altres tipus d'activitats culturals (música, fotografia, cinema, ciència, tecnologia, teatre) dirigides a tota la ciutadania. Durant l'any es realitzen activitats específiques dirigides a la petita infància. El Centre Cívic Casa del Rellotge gestiona també dues sales d'arts escèniques del barri: la Sala Pepita Casanellas i la Sala Maremar, on es programen periòdicament espectacles i altres activitats.

Pg. de la Zona Franca 116 (08038) | 934 322 489 | informacio@casadelreloatge.net - salapepitacasanellas@casadelreloatge.net | [Horari](#) de dilluns a divendres de 9.30 a 14 h i de 16 a 21 h | [Preu](#) tallers i activitats activitat gratuïtes i/o a cost reduït | [Inscripcions/cita](#) algunes de les activitats necessiten inscripció, consultar amb el centre | ajuntament.barcelona.cat/ccivics/casadelreloatge | [f](#) [c](#)



Centre Cívic La Cadena

Equipament sociocultural on es programen cursos i tallers, exposicions i altres tipus d'activitats culturals (música, fotografia, cinema, ciència, tecnologia, teatre) dirigides a tota la ciutadania. Durant l'any es realitzen activitats específiques dirigides a la petita infància.

C. de la Mare de Déu de Port 397 (08038) | 933 313 498 | cclacadena@entitatslamarina.org | [Horari](#) dilluns a divendres de 9.30 a 14 h i de 16 a 21 h. Dissabtes de 9.30 a 14 h | [Preu](#) tallers i activitats activitat gratuïtes i/o a cost reduït | [Inscripcions/cita](#) algunes de les activitats necessiten inscripció, consultar amb el centre | ajuntament.barcelona.cat/ccivics/lacadena | [f](#)

Patis escolars oberts al barri a Escoles Bressol Municipals

Pati escolar obert per al joc d'infants entre els 0 i els 6 anys. Cal l'acompanyament d'una persona adulta de referència.

Escola Bressol Municipal El Cotxet | C. del Platí 8 (08038) | [Horari](#) dissabtes de 10 a 13 h (durant el curs escolar) | [Preu](#) servei gratuït | [Inscripcions/cita](#) no és necessària inscripció prèvia | ajuntament.barcelona.cat/educacio/ca/patis-escolars-oberts

Serveis i equipaments d'atenció social

Centre de Serveis Socials la Marina

Centre d'informació, orientació i atenció per tractar els problemes socials que afecten les persones i a les famílies. Són el lloc on es poden sol·licitar o obtenir informació sobre les diferents ajudes i serveis que ofereix l'Ajuntament de Barcelona.

Pg. Franca 185 (08038) | 900 922 357 (per aquelles persones que no puguin realitzar trucades a línies 900: 936 197 311) | [Horari](#) dilluns, dimarts, dimecres i divendres de 9 a 13.30 h i dijous de 15 a 19.30 h. durant els períodes de vacances aquest horari es pot modificar, consultar amb el centre | [Preu](#) servei gratuït | [Inscripcions/cita](#) cal demanar cita prèvia per telèfon

Serveis i equipaments de salut

Centre d'Atenció Primària Doctor Carles Ribas

Centre d'atenció presencial on anar quan es té un problema de salut o quan es vol prevenir alguna malaltia. Ofereix diagnòstic i atenció als principals problemes de salut, assistència sanitària i social, i serveis de promoció de la salut, d'atenció preventiva, curativa i rehabilitadora, servei d'atenció a domicili, atenció urgent o continuada i atenció a la salut sexual i reproductiva.

C. del Foc 112 (08038) | 932 232 888 | [Horari](#) de dilluns a divendres de 8 a 20 h. Dissabtes de 9 a 14 h | [Preu](#) servei gratuït | [Inscripcions/cita](#) cal demanar cita per telèfon, web o directament al centre | atencioprimariaicsbcn.wordpress.com/capcarlesribas | [t](#) #CAPCarlesRibas

Centre d'Atenció Primària La Marina

Centre d'atenció presencial on anar quan es té un problema de salut o quan es vol prevenir alguna malaltia. Ofereix diagnòstic i atenció als principals problemes de salut, assistència sanitària i social, i serveis de promoció de la salut, d'atenció preventiva, curativa i rehabilitadora, servei d'atenció a domicili, atenció urgent o continuada i atenció a la salut sexual i reproductiva. Aquest cap concentra la unitat de pediatria de la Marina.

C. Amnistia Internacional 8 (08038) | 933 268 901 | [Horari](#) de dilluns a divendres de 8 a 20 h. Dissabtes de 9 a 14 h | [Preu](#) servei gratuït | [Inscripcions/cita](#) cal demanar cita per telèfon, web o directament al centre | atencioprimariaicsbcn.wordpress.com/caplamarina | [t](#) #CAPLaMarina

Centres de Desenvolupament Infantil i Atenció Precoç (CDIAP) Sants-Montjuïc

Servei especialitzat interdisciplinari d'atenció a infants amb alteració en el desenvolupament o amb risc de patir-lo així com a les seves famílies i entorn.

C. Tres Pins 31 (08038) | 934 248 620 | cdiap@space.cat | [Horari](#) de dilluns a dijous de 8.30 a 18.30 h. Divendres de 8.30 a 17 h | [Preu](#) servei gratuït | [Inscripcions/cita](#) cal demanar cita per telèfon

Centre de Salut Mental Infantil i Juvenil (CSMIJ)

Sants – Montjuïc

Servei d'assistència primària en salut mental. Atén la població entre 0 i 18 anys amb problemàtica psicològica i psiquiàtrica.

Cal Muns | C. Gavà 70 - 72 (08014) | 934 904 622 | csmij@pereclaver.org | [Horari](#) dilluns, dimecres i dijous de 8 a 19 h. Dimarts i divendres de 8 a 15 h | [Preu](#) servei gratuït | [Inscripcions/cita](#) per indicació de l'equip pediatria o metge/sa de família; també es pot accedir per indicació d'altres serveis especialitzats dels circuits assistencials o comunitaris | spcsalut.org/sm-juvenil

Xarxes de suport i recursos comunitaris

Cistell ple d'esperança

Projecte de l'Associació Veïnal Can Clos on al llarg de la setmana, a la seu de l'entitat, es fa recollida i donació de roba i objectes per a la petita infància.

Pl. del Mig de Can Clos 7 (08038) | canclos.av@gmail.com | Per contactar anar presencialment al local de l'entitat | [Horari](#) les donacions de material, objectes i roba s'efectuen els dimecres de 17 a 19 h | [Preu](#) servei gratuït | [Inscripcions/cita](#) les persones que necessiten rebre donacions, cal que demanin cita | [f](#)

Càritas Diocesana de Barcelona

Punt d'atenció i acollida de Caritas Barcelona per aquelles persones que es troben en situació de vulnerabilitat, pobresa o exclusió social. Ofereix atenció i recursos vinculats a la infància, sense llar, habitatge, formació i inserció laboral, ajuda a necessitats bàsiques, etc.

C. de la Mare de Déu de Port 348 (08038) | 934 210 011 | [Horari](#) dilluns i dimecres de 8 a 14 h i de 16 a 17.30 h | Dimarts i dijous i divendres de 8 a 14 h | [Preu](#) servei gratuït | [Inscripcions/cita](#) cal demanar cita per telèfon | caritas.barcelona | [f](#) [t](#) [@](#)

VilaVeïna

Servei que ofereix informació i atenció individual, activitats, tallers, xerrades i altres tipus de propostes (espais de respir i canguratge, grups de benestar emocional, assessorament jurídic i laboral, etc.) per aquelles persones que necessiten ser cuidades o que estan cuidant d'altres persones (familiars o properes i treballadores de la llar i de les cures).

C. dels Alts Forns 87 (08038) | 930 000 460 | vv_lamarinaport@bcn.cat | [Horari](#) dilluns i divendres de 9 a 13 h. Dilluns i dimarts de 16 a 20 h | [Preu](#) servei i activitats gratuïtes | [Inscripcions/cita](#) no és necessari demanar cita. Algunes de les activitats necessiten inscripció, consultar amb el servei | barcelona.cat/vilaveina

Àrees de joc infantil

- C.V. SEAT (C. Alts Forns 19)
- Parc de Can Sabaté (C. de la Mare de Déu de Port 379)
- Plaça de Teresa Claramunt (C. Mare de Déu de Port 274)
- Parc de Montjuïc (C. Jocs del 92, 2)
- Jardins de Sant Cristòfol (Pg. Zona Franca 155)
- Plaça de la Marina de Sants
- Jardins de Ca l'Alena (C. Mare de Déu de Port 172)
- Jardins de l'Arboreda (C. de la Mecànica 101)
- Plaça de Mig de Can Clos (Pl. de Mig de Can Clos 6)
- Energia-F. Boix i Campo-Jane Addams - Foneria (Interior d'illa - C. Gernika 11)
- Carretera del Prat - Amnistia Internacional (Ctra. Del Prat 16)
- Plaça Bonaventura Durruti

BARCELONA
CIUTAT
EDUCADORA

vila
veïna

Posant la vida al centre

Més informació
VilaVeïna La Marina
vv_lamarinaport@bcn.cat
barcelona.cat/vilaveina
o trucant al 010