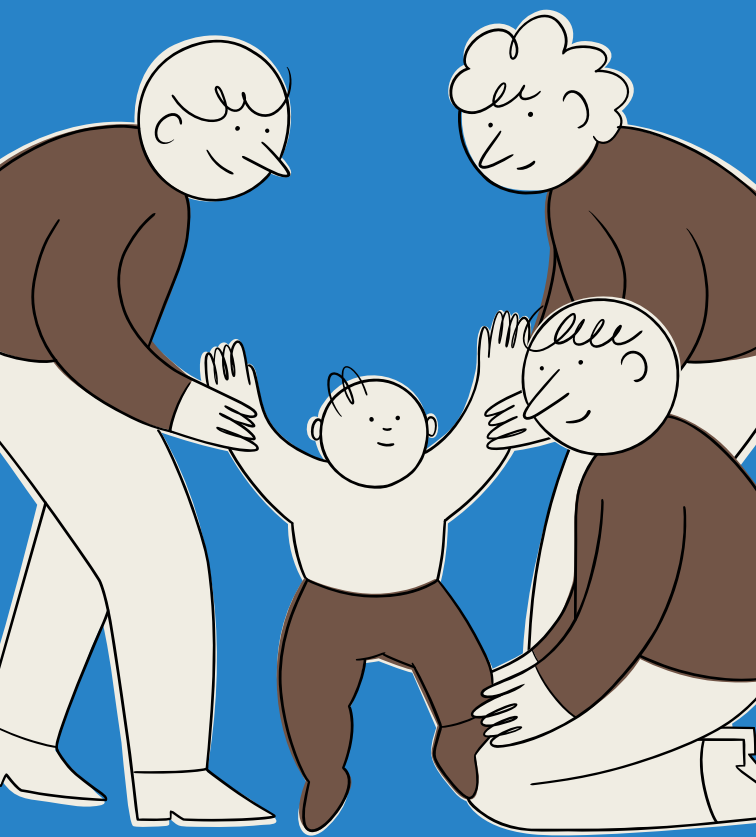


Néixer i créixer a Trinitat Vella



Guia de recursos i serveis per
acompanyar la criança de la petita
infància i a les seves famílies.



Ajuntament de
Barcelona

Tens canalla petita o preveus tenir-ne aviat? Si és així, aquesta guia t'interessa!

La petita infància és una de les etapes de desenvolupament de les persones en què les cures s'exerceixen amb més intensitat. Si la criança és acompanyada i compartida sempre és més agraïda.

És amb aquest objectiu que el projecte VilaVeïna amb la col·laboració de l'IMEB ha creat una guia que recull els recursos i serveis de suport a l'educació i a la criança de la petita infància del barri de Trinitat Vella.

En aquesta guia hi trobareu les iniciatives que s'ofereixen des de la proximitat per a les etapes prèvies al naixement, al postpart i en l'etapa de criança tant pels infants com per a les famílies.



VilaVeïna, et cuidem quan cuides, perquè cuidar és cosa de totes.



Activitats abans del naixement

Grup de preparació al naixement

Sessions d'acompanyament durant el període d'embaràs dirigides a les persones embarassades i a les seves parelles, conduïdes per una llevadora per preparar-se per a aquesta experiència i a més a més, compartir-ho amb altres persones.

ASSIR Muntanya CAP Sant Andreu | Av. Meridiana 428 6è (08030) | 932 745 516 | [Horari](#) Consultar amb l'equip de referència del CAP | [Preu](#) activitat gratuïta | [Inscripcions/cita](#) consultar amb l'equip de referència del CAP

Grup de preparació al naixement per mares joves (<22 anys)

Sessions d'acompanyament durant el període d'embaràs dirigides a les persones embarassades de menys de 22 anys i a les seves parelles conduïdes per una llevadora per preparar-se per a aquesta experiència i a més a més, compartir-ho amb altres persones.

ASSIR Muntanya CAP Sant Andreu | Av. Meridiana 428 6è (08030) | 932 745 516 | [Horari](#) dijous de 18 a 20 h en format telemàtic | [Preu](#) activitat gratuïta | [Inscripcions/cita](#) consultar amb l'equip de referència del CAP

Grup de preparació a la paternitat

Grup adreçat a futurs pares que volen compartir l'experiència de la gestació i postpart de les seves criatures i rebre suport en el procés de paternitat. Va dirigit a futurs pares que es troben entre la setmana 14 i 22 de gestació.

933 491 610 | plural@bcn.cat | [Horari](#) a determinar, consultar per telèfon, correu electrònic o amb l'equip de referència del CAP | [Preu](#) activitat gratuïta | [Inscripcions/cita](#) consultar per telèfon, correu electrònic o amb l'equip de referència del CAP



Activitats postpart

Grup de postpart

Sessions d'acompanyament durant el període de postpart per a les persones properes, parelles i nadons, conduïdes per una llevadora i a més a més, compartir-ho amb altres persones.

ASSIR Muntanya CAP Sant Andreu | Av. Meridiana 428 6è (08030) | 932 745 516 | [Horari](#) a determinar, consultar amb l'equip de referència del CAP | [Preu](#) activitat gratuïta | [Inscripcions/cita](#) consultar amb l'equip de referència del CAP

Grup de suport a l'alletament

Grup obert en el qual una llevadora està disponible tots els divendres durant 2h per resoldre dubtes sobre alletament; també és un espai de trobada per les mares lactants. Es pot acudir sense avís previ, dins de l'horari comentat. Es pot acudir en qualsevol moment de l'embaràs i de l'alletament.

Casal de Barri Ateneu Harmonia (Recinte Fabrica i Coats) | C. de Sant Adrià 20 (08030) | 932 566 085 | informacio@ateneuharmonia.cat | [Horari](#) divendres de 12 a 14 h | [Preu](#) activitat gratuïta | [Inscripcions/cita](#) no és necessària inscripció | ateneuharmonia.cat | [f](#) [t](#) [i](#) [v](#)

Activitats per infants i famílies

Primeres passes

Contacontes per a infants i les seves famílies.

Biblioteca Trinitat Vella - José Barbero | C. de Galícia 16 (08033) | 937 064 002 | b.barcelona.tv@diba.cat | [Horari](#) un o dos dissabtes al trimestre al matí, consultar programació amb el centre | [Preu](#) activitat gratuïta | [Inscripcions/cita](#) cal inscripció, consultar amb el centre | ajuntament.barcelona.cat/biblioteques/bibrunitatvella | [f](#) [i](#)

Adaptació al medi aquàtic

Iniciació, familiarització i adaptació al medi aquàtic per a infants dels 6 mesos a 3 anys i les seves famílies un dia a la setmana.

Centre Esportiu Municipal Trinitat Vella | Via de Barcino 84 (08033) | 933 113 701 | cemtrinitat@asme.es | [Horari](#) dilluns, dimecres o divendres de 16.40 a 17.10 h i dissabte de 9.20 a 9.50 h | [Preu](#) 52,20€/trimestre | [Inscripcions/cita](#) cal inscripció, consultar amb el centre | asme.cat/cemtrinitat

Espais Familiars de Criança Municipals

Espai Familiar de Criança Municipal Bon Pastor

Servei de suport, atenció i acompanyament a infants fins als 3 anys i a les seves famílies.

Centre Cívic Bon Pastor | Pl. de Robert Gerhard 3 (08030) | 933 147 947 | efbonpastor@bcn.cat | [Horari](#) horari matins, consultar amb el centre | [Preu](#) grup nadons: gratuït. Famílies amb infants que es comencen a desplaçar fins als 3 anys: preu públic | [Inscripcions/cita](#) consultar amb el centre. Inscripcions obertes durant el curs sempre que hi hagi places lliures

Serveis i equipaments educatius

Escola Bressol Municipal El Tren

Centre educatiu públic adreçat a infants d'entre 4 mesos i 3 anys.

C. Palafrugell 4 (08033) | 936 764 257 | ebmeltren@bcn.cat | [Horari](#) de dilluns a divendres de 9 a 17 h, amb servei d'acollida de 8 a 9 h. Setembre i juliol de 8 a 15 h. El curs s'inicia a mitjans de setembre i acaba a mitjans de juliol | [Preu](#) les quotes que s'han de pagar inclouen l'escolarització i l'alimentació i s'ajusten segons la renda familiar amb un sistema de tarifació social | [Inscripcions/cita](#) aproximadament, durant la primera quinzena de maig. Consultar amb el centre educatiu | ajuntament.barcelona.cat/escolesbressol/ebmeltren

Canguratge i respir

Concilia

Servei de canguratge municipal que acull infants fora de l'horari escolar d'1 fins als 12 anys.

EBM El Tren | C. Palafrugell 4 (08033) | 722 204 496 | concilia.trinitatvella@incoop.cat | [Horari](#) 3 a 12 anys: de dilluns a divendres de 15 a 20 h i dissabte de 10 a 14 h i de 15.30 a 18.30h. 1 a 3 anys: de dilluns a divendres de 16.15 a 20 h i dissabte de 10 a 14 h i de 15.30 a 18.30 h | [Preu](#) servei gratuït | [Inscripcions/cita](#) inscripció a través del formulari que trobareu al web, telèfon o Whatsapp. Cal demanar el servei amb 48h d'antelació. Aquest servei es pot demanar de manera puntual o de forma més recurrent si respon a una necessitat | concilia.incoop.cat



Serveis i equipaments socioculturals

Biblioteca Trinitat Vella - José Barbero

Servei de préstec de llibres, informació, accés a noves tecnologies, aprenentatge, activitats culturals i d'oci vinculades a la lectura i adreçades a tots els públics. Durant l'any es realitzen activitats específiques dirigides a la petita infància. La biblioteca disposa d'un espai per a famílies, una secció amb tota mena d'informació relacionada amb la petita infància. El fons documental inclou llibres sobre temàtiques diverses (educació, desenvolupament, salut, alimentació i altres temes) i revistes especialitzades.

C. de Galícia 16 (08033) | 937 064 002 | b.barcelona.tv@diba.cat | [Horari](#) dilluns i divendres de 15.30 a 20 h. Dimarts, dimecres i dijous de 09.30 a 13.30 h i de 15.30 a 20 h. Dissabte de 10 a 14 h. Durant els períodes de vacances aquest horari pot modificar-se, consultar amb el centre | [Preu](#) servei i activitats gratuïtes | [Inscripcions/cita](#) algunes de les activitats necessiten inscripció, consultar amb el centre | ajuntament.barcelona.cat/biblioteques/bibrunitatvella | [f](#) [@](#)

Centre Cívic Trinitat Vella

Equipament sociocultural on es programen cursos i tallers, exposicions i altres tipus d'activitats culturals (música, fotografia, cinema, ciència, tecnologia, teatre) dirigides a tota la ciutadania. Durant l'any es realitzen activitats específiques dirigides a la petita infància.

C. de la Foradada 36 (08033) | 933 457 016 | informacio.cctrinitatvella@gmail.com | [Horari](#) de dilluns a divendres de 9 a 21 h i dissabte de 9 a 14 h i de 16 a 20 h | [Preu](#) tallers i activitats gratuïtes i/o a cost reduït | [Inscripcions/cita](#) algunes de les activitats necessiten inscripció, consultar amb el centre | ajuntament.barcelona.cat/ccivics/trinitatvella | [f](#) [@](#)

Centre de Vida Comunitària Trinitat Vella

Equipament municipal i comunitari dedicat a facilitar i apropar un model d'interacció a partir de la gestió comunitària, el suport, l'orientació i la col·laboració entre les veïnes.

Ctra. de Ribes 51 - 65 (08033) | 932 564 281 | cvidacomunitariatv@bcn.cat | [Horari](#) de dilluns a divendres de 8 a 21 h i dissabte de 9 a 14 h i de 16.30 a 21 h | [Preu](#) tallers i activitats gratuïtes | [Inscripcions/cita](#) consultar amb el centre | [@](#)

Escola Municipal de Música Sant Andreu Mestre Pich Santasusana

Escola Municipal de Música que ofereix un taller de música en família amb nadons de 2 a 24 mesos, d'octubre a desembre.

C. dels Segadors 2 (08030) | 933 461 094 | emmsantandreu@bcn.cat | [Horari](#) secretaria: matins de dijous de 10 a 13 h i de dilluns a divendres de 16 a 20 h | [Preu](#) 84€ | [Inscripcions/cita](#) cal inscripció, consultar amb el centre | ajuntament.barcelona.cat/escolesmusica/emmsantandreu

Serveis i equipaments atenció social

Centre de Serveis Socials Franja Besòs

Centre d'informació, orientació i atenció per tractar els problemes socials que afecten les persones i a les famílies. Són el lloc on es poden sol·licitar o obtenir informació sobre les diferents ajudes i serveis que ofereix l'Ajuntament de Barcelona.

C. de l'Estadella 64 (08030) | 900 922 357 (per aquelles persones que no puguin realitzar trucades a línies 900: 936 197 311) | [Horari](#) dilluns, dimarts, dimecres i divendres de 9 a 13.30 h i dijous de 15 a 19.30 h. Durant els períodes de vacances aquest horari es pot modificar, consultar amb el centre | [Preu](#) servei gratuït | [Inscripcions/cita](#) cal demanar cita | ajuntament.barcelona.cat/serveissocials

Serveis i equipaments de salut

Centre d'Atenció Primària Trinitat Vella

Centre d'atenció presencial on anar quan es té un problema de salut o quan es vol prevenir alguna malaltia. Ofereix diagnòstic i atenció als principals problemes de salut, assistència sanitària i social, i serveis de promoció de la salut, d'atenció preventiva, curativa i rehabilitadora, servei d'atenció a domicili, atenció urgent o continuada i atenció a la salut sexual i reproductiva.

Via de Barcino 88 (08033) | 933 268 901 | [Horari](#) de dilluns a divendres de 8 a 20 h | [Preu](#) servei gratuït | [Inscripcions/cita](#) Cal demanar cita per telèfon, web o directament al centre | atencioprimariaicsbcn.wordpress.com/captrinitatvella

Centre de Salut Mental Infantil i Juvenil (CSMIJ)

Sant Andreu

Centre de Salut Isabel Roig - Casernes de Sant Andreu

Servei d'assistència primària en salut mental. Atén la població entre 0 i 18 anys amb problemàtica psicològica i psiquiàtrica.

C. Fernando Pessoa 51 | 933 601 812 - 933 601 801 | [Horari](#) de dilluns a divendres de 8 a 20 h | [Preu](#) servei gratuït | [Inscripcions/cita](#) Per indicació de l'equip pediatria o metge/sa de família; també es pot accedir per indicació d'altres serveis especialitzats dels circuits assistencials o comunitaris

Centres de Desenvolupament Infantil i Atenció Precoç (CDIAP) Sant Andreu Rella

Servei especialitzat interdisciplinari d'atenció a infants amb alteració en el desenvolupament o amb risc de patir-lo així com a les seves famílies i entorn.

C. Manigua 45 - 47 | C. del Cep s/n (08027) | 933 520 014 | rella@osas.cat | [Horari](#) de dilluns a dijous de 8 a 18 h i divendres de 8 a 15 h | [Preu](#) servei gratuït | [Inscripcions/cita](#) cal demanar cita

Serveis i equipaments esportius

Centre Esportiu Municipal Trinitat Vella

Centre esportiu Municipal amb piscina coberta, pavelló poliesportiu i zona de màquines i activitats dirigides per totes les edats. Durant l'any es realitzen activitats específiques dirigides a la petita infància.

Via de Barcino 84 (08033) | 933 113 701 | cemtrinitat@asme.es | [Horari](#) de dilluns a divendres de 7 a 23 h. Dissabte de 8 a 20 h. Diumenge i festius de 8 a 14.30 h | [Preu](#) tarifes segons horari. Quotes especials per a famílies | [Inscripcions/cita](#) cal inscripció, consultar amb el centre | asme.cat/cemtrinitat

VilaVeïna

Servei que ofereix informació i atenció individual, activitats, tallers, xerrades i altres tipus de propostes (espais de respir i canguratge, grups de benestar emocional, assessorament jurídic i laboral, etc.) per aquelles persones que necessiten ser cuidades o que estan cuidant d'altres persones (familiars o properes i treballadores de la llar i de les cures).

Centre de Vida Comunitària Trinitat Vella | Ctra. de Ribes 51 - 65 (08033) | 662 015 017 | vv_trinitatvella@bcn.cat | [Horari](#) dilluns i dijous de 9.30 a 13.30 h. Dimarts i dimecres de 16 a 20 h | [Preu](#) servei i activitats gratuïtes | [Inscripcions/cita](#) no és necessari demanar cita. Algunes de les activitats necessiten inscripció, consultar amb el servei | barcelona.cat/vilaveina

[Provisionalment](#) el servei està ubicat al Casal de Gent Gran Trinitat Vella | Ctra. de Ribes 85 (08033).

Àrees de joc infantil

- Pare Pérez del Pulgar - Vicenç Montalt (Pl. del Turó de la Trinitat)
- Av. Meridiana - Ctra. De Ribes (Via Favència 423)
- Parc de la Trinitat Vella (Psg. de Santa Coloma 60)
- Parc Via Barcino (Via Bàrcino 96)
- Pare Pérez del Pulgar (C. del Pare Pérez del Pulgar 90)

BARCELONA
CIUTAT
EDUCADORA

vila
veïna

Posant la vida al centre

Més informació
VilaVeïna La Trinitat Vella
vv_trinitatvella@bcn.cat
barcelona.cat/vilaveïna
o trucant al 010