

Direcció de Serveis de Feminismes i LGTBI

Centre LGTBI de Barcelona

 **519**

Persones ateses

Servei de Punts lila (ciutat)

1.404 Persones ateses als dispositius dels punts lila nocturns del front marítim

3.584 Persones ateses als dispositius de Punt lila nocturns de les Festes de la Mercè



Direcció de Serveis d'Immigració i Refugi

Servei d'Atenció a Immigrants, Emigrants i Refugiats

SAIER

21.181

Persones ateses

Servei d'Orientació i Acompanyament per a Persones Immigrades

SOAPI

7.678

Participants atesos

Programa municipal d'atenció a refugiats

NAUSICA

135

Persones ateses pel dispositiu

Programa "Noves famílies"

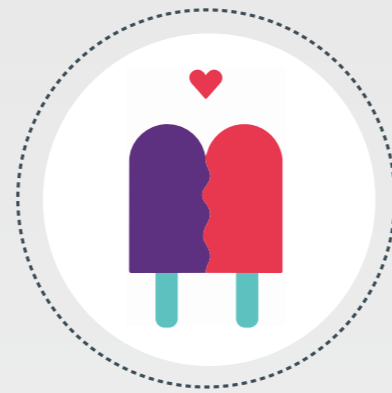
1.945

Persones ateses per primera vegada



Direcció de Serveis d'Infància, Joventut i Persones Grans

Campanya de vacances d'estiu (CVE) - "T'estiu molt!"



4.899.589 €

Import de les beques

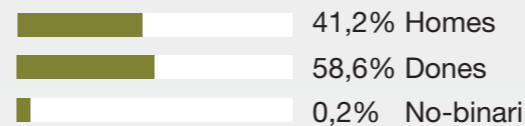
23.203

Beques atorgades

Serveis d'informació juvenil

58.474

Serveis d'atenció oferts als punts InfoJove



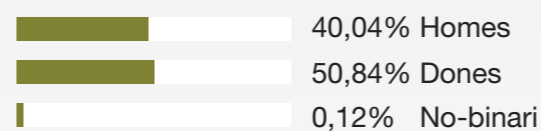
78.853

Serveis d'atenció oferts als punts InfoJove a centres de secundària



12.031

Serveis d'atenció oferts a les assessories especialitzades



VinclesBCN

Persones usuàries del servei

527
Homes

2.540
Dones

Àrea de Drets Socials, Justícia Global, Feminismes i LGTBI

2022

Direcció d'Estratègia i Avaluació

Servei de Detecció i Reducció de la Pobresa Energètica i Millora de l'Eficiència Energètica

30.650

Persones ateses als Punts d'Assessorament Energètic (PAE)



12.411

Llars ateses

Direcció de Serveis de Salut

Konsulta'm

2.916

Persones ateses de 12 a 22 anys

Konsulta'm +22

868

Persones ateses majors de 22 anys

Telèfon de Prevenció del Suïcidi de Barcelona

5.987

Trucades ateses pel telèfon de prevenció de la conducta suïcida



Espai d'Informació i Orientació Barcelona Cuida

8.584 Persones ateses



Ajuntament de Barcelona

Institut Municipal de Serveis Socials (IMSS)

Centres de Serveis Socials (CSS)

255.999

Atencions realitzades

97.852

Persones ateses

Ajuts econòmics

93.835

Total d'ajuts atorgats

Fons d'infància 0-16

11.492

Famílies beneficiàries

50.060.732 €

Import dels ajuts atorgats

11.628.388 €

Import del fons

27.605.990 €

Imports en concepte d'allotjament i manutenció temporal urgent (allotjaments en pensions) prescrits per tots els serveis de l'IMSS

19.346

Infants beneficiaris

Programa Làbora

4.951

Persones ateses

Atenció a persones sense llar

Persones ateses a dispositius permanents per a persones sense llar (CPA, centres de primera acollida; CRAB, centres residencials d'atencions bàsiques; CRI, centres residencials d'inclusió; allotjaments; centres de dia; serveis d'higiene, hotels i pensions)

8.976

Recursos i serveis d'Alimentació

524.477

Àpats servits a menjadors socials

3.505.948 €

Import dels àpats servits a menjadors socials

312.698

Àpats servits en companyia

13.378

Àpats servits als Espais Alimenta

2.271.698 €

Imports dels àpats en companyia servits

Serveis d'Atenció Domiciliària (SAD)

Mitjana mensual de persones ateses

16.211

Hores prestades

3.870.200

Persones usuàries del servei de teleassistència

109.737

Àpats servits a domicili

745.834

Persones usuàries d'habitatges amb serveis per a persones grans

1.570

Serveis d'Atenció a la Infància i l'Adolescència

3.372

Infants atesos als Centres Oberts

4.656

Infants atesos pels Serveis Especialitzats d'Atenció a la Infància i a l'Adolescència

12.544

Atencions directes realitzades pel Servei d'Atenció, Recuperació i Acollida (SARA) (no només dirigides a dones)

3.186

Persones acollides o allotjades a diferents serveis residencials a demanda del SARA

Serveis d'Atenció d'Urgències i Emergències (CUESB)

Unitats d'atenció a urgències socials CUESB

42.265

Pernoctacions per emergències socials CUESB i Centre d'Acolliment Nocturn d'Emergències (CANE)

15.149

Persones diferents que pernocten a les habitacions d'urgència del CUESB

3.249

Persones ateses per emergències socials CUESB

15.961

Persones allotjades al CUESB i CANE

6.905

UCRANE

Persones ateses al dispositiu especial UCRANE, centrat a donar resposta a l'arribada massiva de refugiats ucraïnesos a Barcelona.

13.883

Institut Municipal de Persones amb Discapacitat (IMPD)

Servei de Transport Especial

338.872

Viatges efectuats per a persones amb mobilitat reduïda

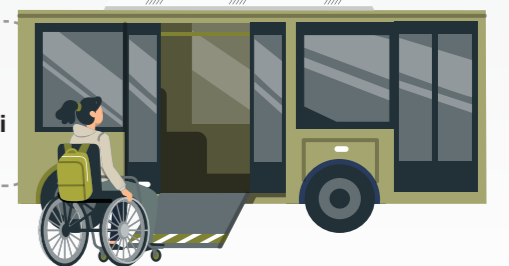
5.434

Persones ateses

Servei d'Assistència Personal

100.225

Hores d'assistència al Servei d'Assistència Personal



Campanya de vacances d'estiu

1.086 Nens i nenes amb monitor/a de suport a la campanya de vacances d'estiu

Equip d'Assessorament Laboral

239
Contractes laborals aconseguits

Servei d'Atenció Precoç (Ciutat Vella i Nou Barris)

1.738
Nens i nenes atesos

Institut Municipal d'Habitatge i Rehabilitació de Barcelona (IMHAB)

Ajuts de fons de lloguer social	1.503
Ajuts al pagament d'habitatges amb serveis per a gent gran	1.433
Atencions del Servei Intervenció en Situacions de Pèrdua de l'Habitatge i Ocupació (SIPHO)	1.881
Nous habitatges assequibles	867
Habitatges adquirits	279
Finques senceres adquirides	10
Habitatges gestionats	9.553

Direcció de Serveis de Drets de Ciutadania

Oficina per la No Discriminació (OND)
Serveis d'atenció oferts en matèria d'assessorament i suport jurídic

2.868 persones

1.647 Homes
1.221 Dones

Emissió d'informes de coneixement de residència (ICR) d'empadronaments sense domicili fix (SDF).

25
mitjana/dia

Agència de Salut Pública de Barcelona (ASPB)

Pla de vacunació continuada

Vacunes de la grip subministrades **391.742**

Prevenció i control del tabaquisme

Inspeccions de tabac en establiments alimentaris **2.869**

394
Inspeccions en establiments de restauració col·lectiva social

688
Inspeccions en establiments de restauració col·lectiva comercial

Servei de Qualitat i Intervenció Ambiental (SEQUIA)

Controls de qualitat de l'aigua de proveïment	325
Controls a l'aixeta del consumidor	208
Controls d'aigües litorals	151



Vigilància i control ambiental de plagues a la via pública

26.353 Inspeccions inicials i de seguiment de múrids



953 Inspeccions inicials i de seguiment de mosquits

Direcció de Serveis de Justícia Global i Cooperació Internacional (DJGCI)

DJGCI
Gestiona el **0,7%**

10.706.267,43 €
dels ingressos propis de l'Ajuntament

D'aquest pressupost, es va executar el:

97,28%
10.415.428,57 €

Consorci de l'Habitatge de Barcelona (CHB)

Import d'ajuts al pagament del lloguer del parc privat	41.116.524 €
Ajuts al pagament del lloguer del parc privat	13.509
Atencions a les Oficines d'habitatge	252.487
Habitatges administrats per programes de captació	1.693