

[Inici](#) / [Últimes notícies](#) / La major part de noves estacions de Bicing s'ubicaran als barris de Sant Martí

La major part de noves estacions de Bicing s'ubicaran als barris de Sant Martí

15/11/2023 - 12:00 h

El Bicing amplia la seva flota amb 1.000 bicicletes elèctriques més i 74 noves estacions a la ciutat que estaran situades en zones com l'Eixample i Sant Martí, on hi ha major demanda.

El servei de bicicleta compartida **Bicing** vol donar **resposta a l'increment de demanda** que està registrant, especialment en el cas de les bicicletes elèctriques, millorant la disponibilitat i l'experiència dels seus usuaris i usuàries. És per això que durant el 2024, el servei ampliarà la seva flota amb 1.000 bicicletes elèctriques més i incorporarà 74 noves estacions a la xarxa.

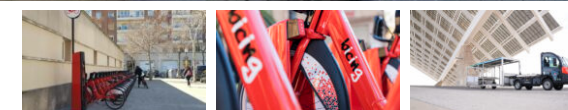
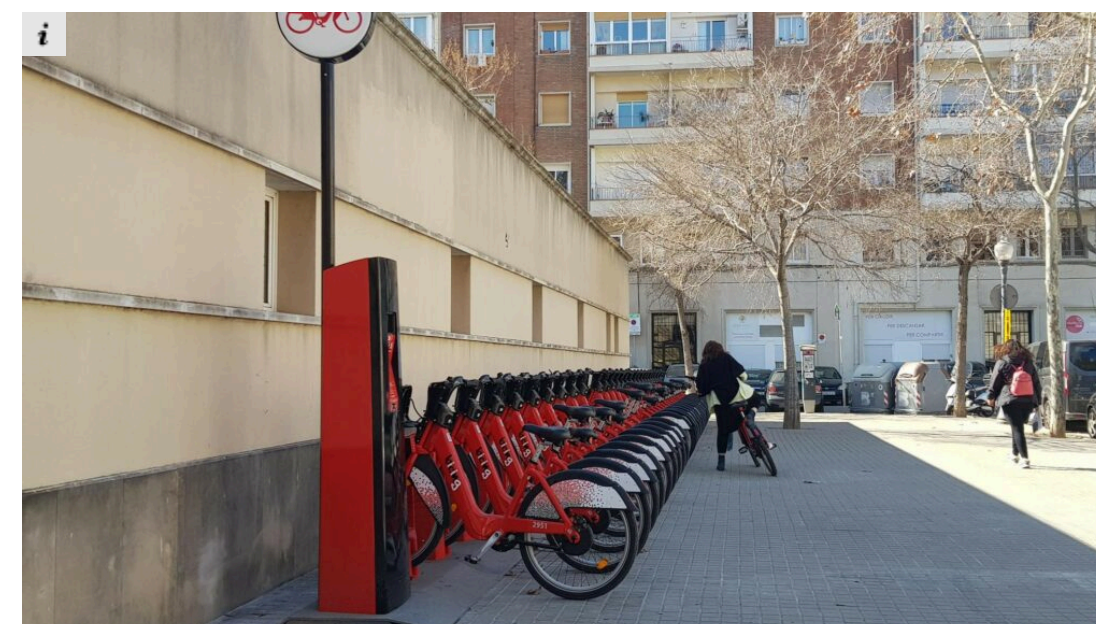
Actualment, el 70% dels viatges es fan amb bicicleta elèctrica, un canvi de tendència que s'ha accentuat gràcies a l'èxit del model híbrid de la xarxa de Bicing i l'expansió als barris de muntanya. Per donar resposta a la demanda actual, les primeres 500 bicicletes elèctriques arribaran durant el segon trimestre del 2024. Les 500 restants s'incorporaran a finals de l'any.

En paral·lel, al llarg del 2024 també es posaran en marxa **74 noves estacions**, prioritzant les zones de major demanda del servei i aquells barris on es vol millorar la connexió:

- 42 estacions a les zones de major demanda: majoritàriament als districtes de l'Eixample i Sant Martí.
- 10 estacions per incrementar la connexió entre barris: Trinitat Nova (connexió amb Ciutat Meridiana), la Clota (amb el Carmel), el Carmel (amb Vallcarca, la Teixonera i el Coll).
- 14 estacions per seguir expandint la xarxa a nous barris: la Marina del Prat Vermell, Can Caralleu, Montbau i Sant Genís dels Agudells.
- 8 estacions per apropar el Parc de Montjuïc a la ciutat.

L'increment de bicicletes i la instal·lació de noves estacions compta amb un pressupost de 2.800.000 euros. El servei comptarà amb un total de 8.000 bicicletes, 5.000 de les quals elèctriques, i 593 estacions repartides per tota la ciutat.

Bicing tancarà 2023 amb xifres rècord: 147.000 abonats i 18 milions d'usos. Diàriament mou més de 60.000 persones els dies feiners, amb pics de 66.000 usos, un 33% més de les 45.000 persones que utilitzaven el servei l'any 2019.



Més informació

[Nota de premsa](#)