

Creix el percentatge de dones emprenedores a Barcelona

03/04/2024 - 10:02

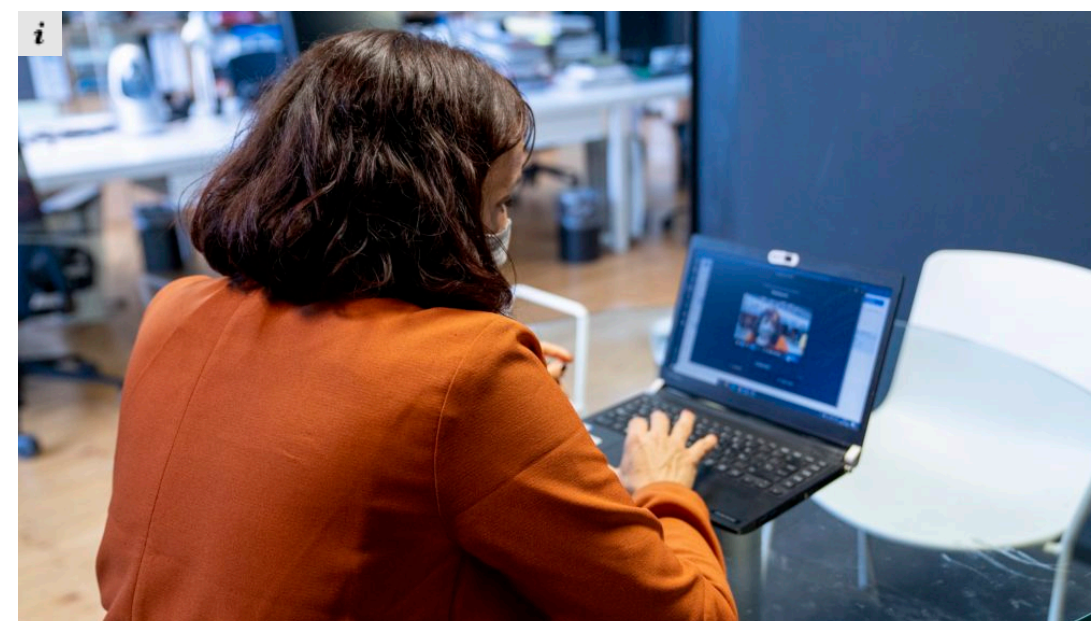
L'Oficina Municipal de Dades (OMD) ha publicat l'informe anual "L'emprenedoria a Barcelona", un document que ofereix una visió del perfil emprenedor a la ciutat, i que recull un increment d'un 2% del percentatge de dones emprenedores respecte a l'any anterior, que augmenta fins al 42%.

Per seté any consecutiu, l'[Oficina Municipal de Dades \(OMD\)](#) ha publicat aquest estudi, que recull els principals indicadors d'emprenedoria de l'any 2022.

Aquestes dades ofereixen una visió complementària de la informació que es publica en el marc del projecte acadèmic [Global Entrepreneurship Monitor \(GEM\)](#), que constitueix la font estadística de referència internacional sobre l'emprenedoria, però que no ofereix dades a escala municipal. Seguint la metodologia del projecte GEM, s'identifiquen les persones emprenedores a la Mostra contínua de vides laborals (MCVL) seleccionant les que són treballadores del règim d'autònoms de la seguretat social que inicien una activitat la durada de la qual comprèn un període de fins a 42 mesos.

Entre els indicadors que recull l'informe destaquen els següents:

- Barcelona tenia l'any 2022 un total estimat de **40.875 persones emprenedores** residents a la ciutat, prop de dos terços del total de l'àrea metropolitana (65%) i més de la quarta part de Catalunya (26%).
- El 2022 hi havia a la ciutat **17.175 dones emprenedores** i **23.700 homes emprenedors**.
- El pes de les **dones emprenedores ha crescut en uns dos punts** percentuals en el 2022 i se situa en el **42%**.
- En canvi, el col·lectiu d'**homes emprenedors** experimenta un **descens** significatiu (**-7,6%**), després de marcar màxims en el 2021.
- La **taxa d'activitat emprenedora** a la ciutat, del **3,9%**, es manté relativament estabilitzada en els darrers anys i se situa només dues dècimes per sota del nivell del 2021 i el 2019.
- Per franges d'edat, el nombre de **persones emprenedores de 18 a 39 anys** (21.100 persones) s'ha estabilitzat a la ciutat en relació amb el 2021 i representa el **51,6%** del total, amb un lleuger predomini sobre les de 40 a 64 anys (19.775 persones).
- Les persones emprenedores de Barcelona el 2022 seguien sent majoritàriament de **nacionalitat espanyola: 22.850** persones, que representen el **55,9%** del total. Tot i això, la seva participació sobre el total ha tendit a la baixa, mentre que la dels **estrangers** ha evolucionat a l'alça i ja representen el **44,1%** del total. La taxa d'activitat emprenedora de la població estrangera (6%) dobla la de les persones de nacionalitat espanyola (3%).
- El **sector dels serveis** continua sent el principal entre les persones emprenedores residents a la ciutat, que suposa un **89,2%**.
- L'**Eixample** concentra el **nombre més alt de persones emprenedores (16,8%)**, de forma coherent amb el pes de la població resident, seguit de **Sant Martí (13,6%)** i **Sarrià - Sant Gervasi (10,5%)**. L'evolució més positiva ha estat la de **Gràcia**, amb un increment del nombre de persones emprenedores del **8,3%** en relació amb el 2021, seguit de Ciutat Vella (+3,9%) i les Corts (+1,3%).



Més informació

[Oficina Municipal de Dades \(OMD\)](#)