

Alerta per sequera: Activat el protocol de sequera en fase d'excepcionalitat.

## Sant Martí

[L'AJUNTAMENT](#)[SERVEIS I TRÀMITS](#)[GUIA DEL DISTRICTE](#)[EL DISTRICTE I ELS SEUS BARRIS](#)[CONEIXEU EL DISTRICTE](#)[CONTACTE](#)

[Inici](#) / [Últimes notícies](#) / Nova temporada d'estacionament regulat a les platges de Sant Martí

# Nova temporada d'estacionament regulat a les platges de Sant Martí

30/03/2022 - 10:43 h

L'estacionament regulat a la zona de platges inaugura la seva temporada divendres 1 d'abril. Durant tot l'estiu i fins al 30 de setembre s'ofereixen 322 places d'àrea blava, amb un màxim de dues hores d'estacionament.

Amb l'objectiu que el major nombre de persones pugui beneficiar-se de poder estacionar a la via pública al costat de les platges urbanes, **a partir del dia 1 d'abril s'activa l'estacionament regulat a la zona de platges** de Sant Martí. La temporada finalitza el 30 de setembre.

Són **322 places d'àrea blava**, correctament identificades amb aquest color, a les quals només s'hi podrà estacionar un **màxim de dues hores**. L'horari de regulació és de 9 a 20 h, de dilluns a diumenge, festius inclosos.

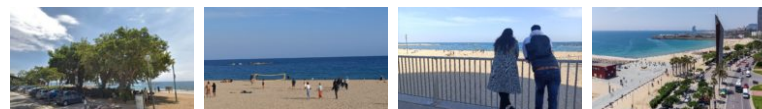
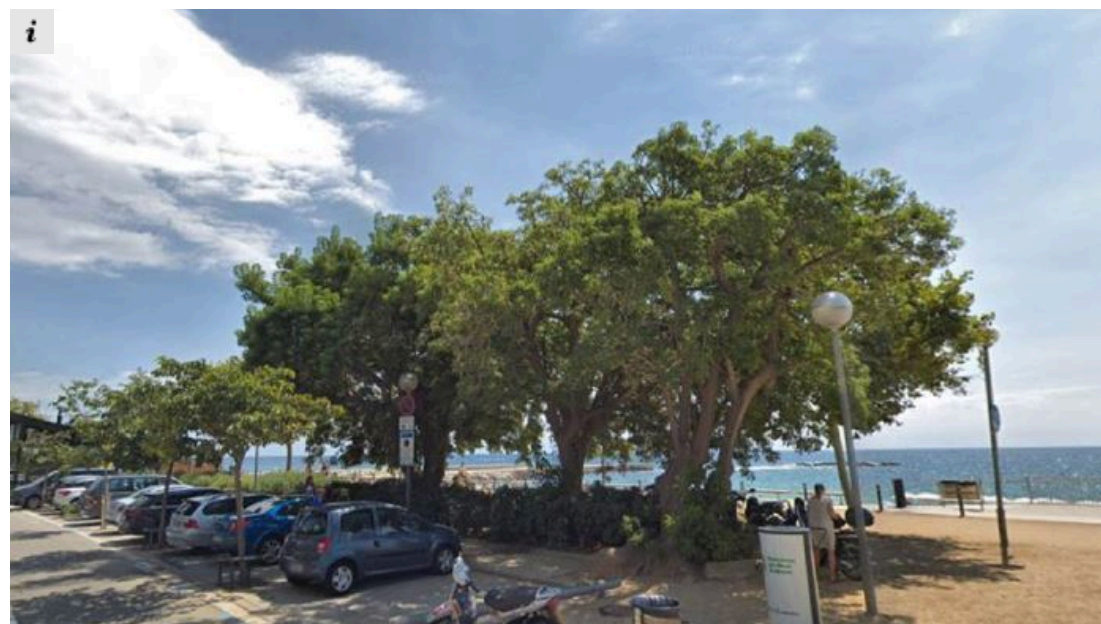
La **tarifa** blava aplicada en aquestes places serà la Tarifa B i l'import serà **variable en funció del distintiu ambiental** assignat a cada vehicle per part de la DGT.

Les places d'àrea blava es distribueixen de la següent manera:

- 83 places d'estacionament regulat a l'**avinguda d'Icària**, a la zona compresa entre el c. Joan Miró i el ptge. Llacuna.
- 89 places d'estacionament regulat al **c. Salvador Espriu**, a la zona compresa entre el c. Frederic Mompou i el ptge. Llacuna.
- 150 places d'estacionament regulat a l'**av. Litoral**, a la zona compresa entre el c. Joan Miró i el c. del Litoral.

### Obtenció dels tiquets

Es recomana que les persones usuàries utilitzin l'**aplicació mòbil gratuïta SMOU** ja que permet pagar l'estacionament regulat de forma digital i obtenir un **tiquet digital** que permet ser comprovat de manera segura i en temps real pels dispositius de vigilància. Per tant, amb aquesta opció, no és necessari anar al parquímetre ni tornar per deixar el tiquet al parabrisa del vehicle. A més, només es paga pels minuts reals d'estacionament.



### Més informació

[Web: àrea Blava](#)

[Web: aplicació SMOU](#)

[Tarifes ambientals d'estacionament 2022](#)