

# Ciencia y Universidades

[Economía](#), [Hacienda](#), [Promoción Económica y Turismo](#)



QUIÉNES SOMOS ▾

CIENCIA EN LA CIUDAD ▾

INVESTIGACIÓN ▾

UNIVERSIDADES ▾

EDUCACIÓN Y CIENCIA ▾

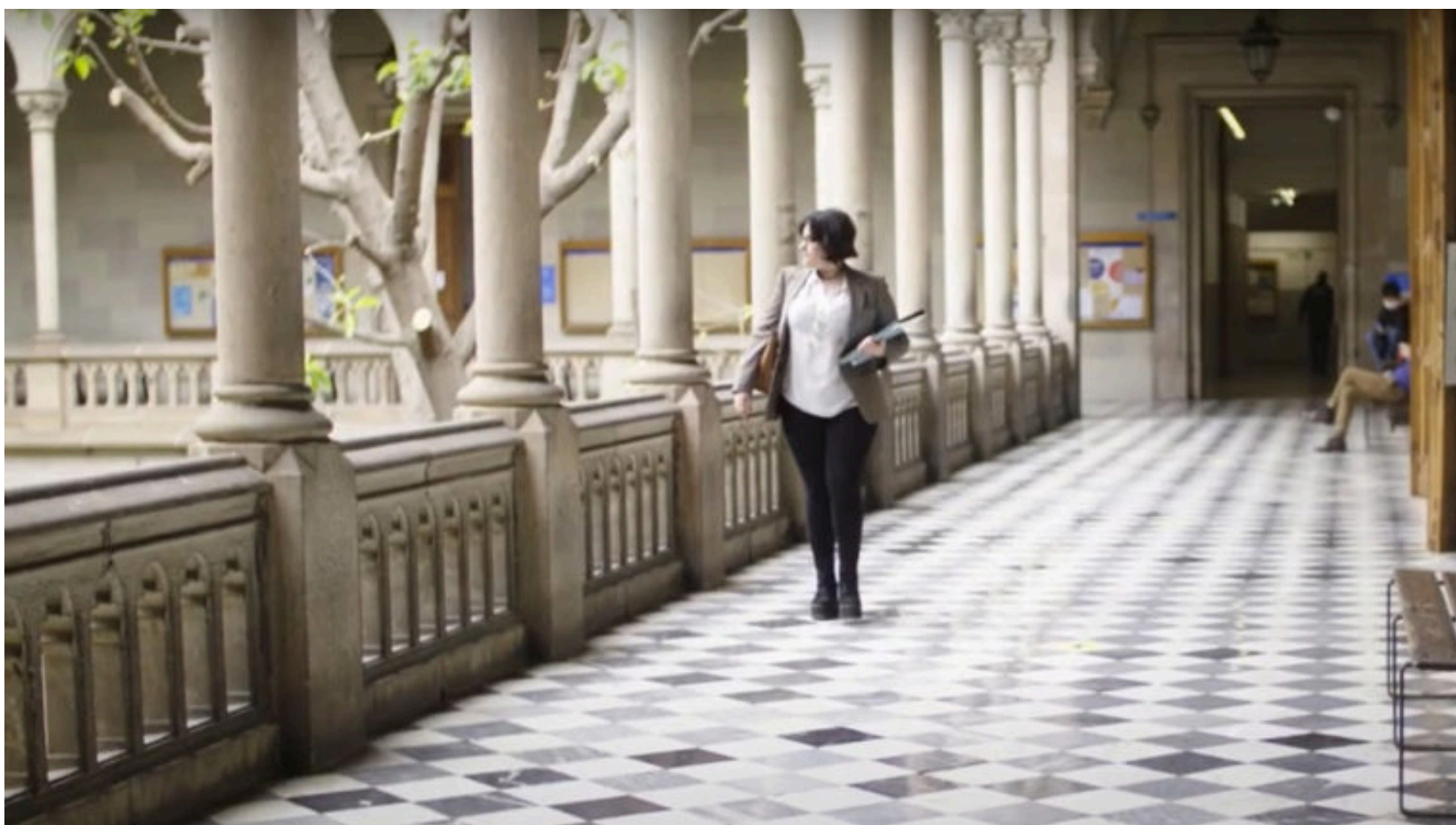
ARTE Y CIENCIA ▾

ACTUALIDAD ▾

[Home](#) / [Noticias](#)

## El CAMU prepara su sesión plenaria anual

El alojamiento asequible y la movilidad sostenible de la comunidad universitaria, la equidad en el acceso a la educación superior, la actuación proactiva en investigación o la educación a lo largo de toda la vida son algunas de las principales líneas de trabajo del Consejo Asesor Municipal de Universidades (CAMU), el órgano consultivo a través del cual el Ayuntamiento de Barcelona, junto a las universidades públicas y privadas con actividad en la ciudad, orienta su política en materia universitaria. El próximo viernes 4 de marzo, el CAMU celebrará una nueva sesión plenaria, marco en el que se toman las principales decisiones del consejo, entre ellas la aprobación de dictámenes y el plan para su despliegue.



03/02/2022 - 12:55 h - **Cultura y tiempo libre**

Octavi Planells

La constitución del CAMU el 25 de julio de 2017 significó la creación, por primera vez, de un espacio de encuentro, intercambio y formulación de propuestas conjunta con los distintos agentes de la comunidad universitaria. El consejo, a través de sus tres grupos de trabajo, emite periódicamente dictámenes, que incluyen una diagnosis y una serie de propuestas en cada uno de los respectivos ejes temáticos. Si bien no son vinculantes, pues el Ayuntamiento carece de competencias en materia universitaria, las propuestas han permitido al consistorio orientar su estrategia política en este ámbito y fortalecer la colaboración transversal con las universidades, favoreciendo una mejor integración de la comunidad universitaria en el tejido ciudadano, así como el impacto social y económico de la actividad académica y de investigación en la ciudad.

El primer grupo de trabajo, sobre *Infraestructuras y Equipamientos*, ha profundizado hasta ahora en retos cotidianos de la comunidad universitaria como el alojamiento asequible, la movilidad sostenible, los espacios de estudio o los equipamientos deportivos. El segundo grupo, centrado en *Educación, Investigación y Empleo*, ha trabajado intensamente en la educación a lo largo de la vida, haciendo especial énfasis en la formación para las personas mayores, así como en la ocupación, particularmente la conexión entre la educación superior y las necesidades reales del mercado de trabajo. El tercer grupo, bajo el lema *Transformación Social*, ha trabajado en materia de igualdad, tanto en el acceso como en el desarrollo de estudios superiores, así como en el impulso del voluntariado universitario y el Aprendizaje Servicio. La labor de los tres grupos de trabajo es acompañada y supervisada regularmente por una Comisión Permanente.

### Propuestas

En el marco de diversas reuniones del CAMU, el Ayuntamiento ha impulsado diversas medidas en los distintos ejes temáticos del consejo. Así, en *Infraestructuras y Equipamientos* se trabaja en la mejora del alojamiento asequible, en particular el impulso de una bolsa de plazas a precio público en residencias de estudiantes de nueva construcción. Asimismo, en los desplazamientos relacionados con la vida académica, se ha trabajado en el refuerzo del uso de vehículos más sostenibles, como bicicleta, o transporte público. En el mismo ámbito, se ha elaborado un *Plan para el fomento de las estancias académicas y la movilidad internacional por motivos de aprendizaje*, que vela por la atracción de comunidad universitaria y de investigación internacional con el fin de recuperar y mejorar los niveles anteriores a la pandemia.

Dentro del eje de *Educación, Investigación y Empleo*, se ha trabajado en la promoción de la educación superior a lo largo de la vida, por ejemplo, reforzando los programas universitarios para las personas mayores, mejorando la oferta de contenidos formativos y divulgativos *online*, o recuperando las cifras de participación pre-COVID en propuestas presenciales. También se trabaja en medidas para mejorar la ocupación, como el desarrollo de pasarelas entre el ámbito profesional y formativo, o la incorporación de nuevas metodologías de aprendizaje y evaluación. En este sentido, el consistorio contempla el impulso de una *Línea de doctorados industriales en políticas urbanas* para favorecer la intersección de la investigación y la acción municipal.

En cuanto a la *Transformación Social*, Barcelona Ciencia y Universidades impulsó la propuesta del CAMU de organizar la jornada sobre Aprendizaje Servicio (ApS) *Entidades y universidades: una colaboración de futuro*. Durante la jornada se compartieron experiencias de éxito en ApS en las que la ciencia se convirtió en una herramienta clave para hacer frente a los retos urbanos y sociales de hoy, a la vez que contribuyó a fortalecer la red de colaboración entre las universidades y las entidades del territorio. Por otra parte, se ha trabajado para garantizar la igualdad de oportunidades en el acceso a los estudios superiores, de la que es ejemplo paradigmático el programa Prometeus, liderado actualmente por el Ayuntamiento con una estrecha e intensa colaboración de las cuatro universidades públicas de Barcelona.

### Composición

El CAMU está constituido por representantes de las universidades (rectorado, gerencia, estudiantado y personal docente, investigador y de servicios) con actividad total o parcial en el municipio de Barcelona. En el ámbito público, las universidades representadas son la UB, la UAB, la UPC y la UPF, y en el privado, la UOC, la URL, la UIC, la UAO CEU y la UVic. También forman parte del Consejo representantes de todos los grupos municipales, sindicatos, entidades sociales, vecinales y del sector productivo, Barcelona Activa, el Consejo Interuniversitario de Cataluña y el Departamento de Investigación y Universidades, así como representantes de diferentes áreas municipales. Todo ello cuenta además con una presidencia, ocupada por la alcaldesa, y dos vicepresidencias, la primera de ellas ocupada por las universidades públicas de forma rotatoria.

### Más información

[Descripción en la página de órganos de participación sectoriales](#)

[Reglamento de funcionamiento interno del CAMU](#)

[Jornada "Entidades y universidades: una colaboración de futuro"](#)

[Plan para el fomento de las estancias académicas](#)

[Programa Prometeus](#)