

Avís de sequera s'ha activat el protocol de sequera en fase d'alerta.

Sant Martí



L'AJUNTAMENT

SERVEIS I TRÀMITS

GUIA DEL DISTRICTE

EL DISTRICTE I ELS SEUS BARRIS

CONEIXEU EL DISTRICTE

CONTACTE

Inici / Últimes notícies / Més pisos de lloguer social a Sant Martí

## Més pisos de lloguer social a Sant Martí

26/09/2024 - 14:12 h

Es convoquen a Barcelona els concursos d'arquitectura i direcció d'obra de 600 pisos de protecció oficial, 350 dels quals estaran repartits pels barris de la Verneda i la Pau, el Poblenou, Provençals del Poblenou i el Parc i la Llacuna del Poblenou.

L'Ajuntament de Barcelona ha cedit en dret de superfície durant 75 anys diversos solars a l'Institut Català del Sòl (INCASÒL) perquè hi edifiqui **11 promocions d'habitatge de lloguer social** i ara es publiquen els 9 concursos per seleccionar els equips d'arquitectes i la direcció d'obra dels 600 pisos que s'hi construiran.

Aquests pisos formen part de la primera fase del **programa 'Habitar B!'** per l'impuls d'un total de 1.700 habitatges amb un model constructiu més inclusiu i sostenible.

De les 11 promocions d'habitatge, **7 estan situades a Sant Martí** i suposen la construcció de 350 pisos que es destinaran a lloguer social:

Carrer Binèfar, 30: **209 habitatges** (la Verneda i la Pau)

Carrer Àvila, 96: **34 habitatges** (el Parc i la Llacuna del Poblenou)

Carrer Pere IV, 113: **8 habitatges** (el Parc i la Llacuna del Poblenou)

Carrer Sancho de Àvila, 50: **18 habitatges** (el Parc i la Llacuna del Poblenou)

Carrer Doctor Trueta, 130: **28 habitatges** (el Poblenou)

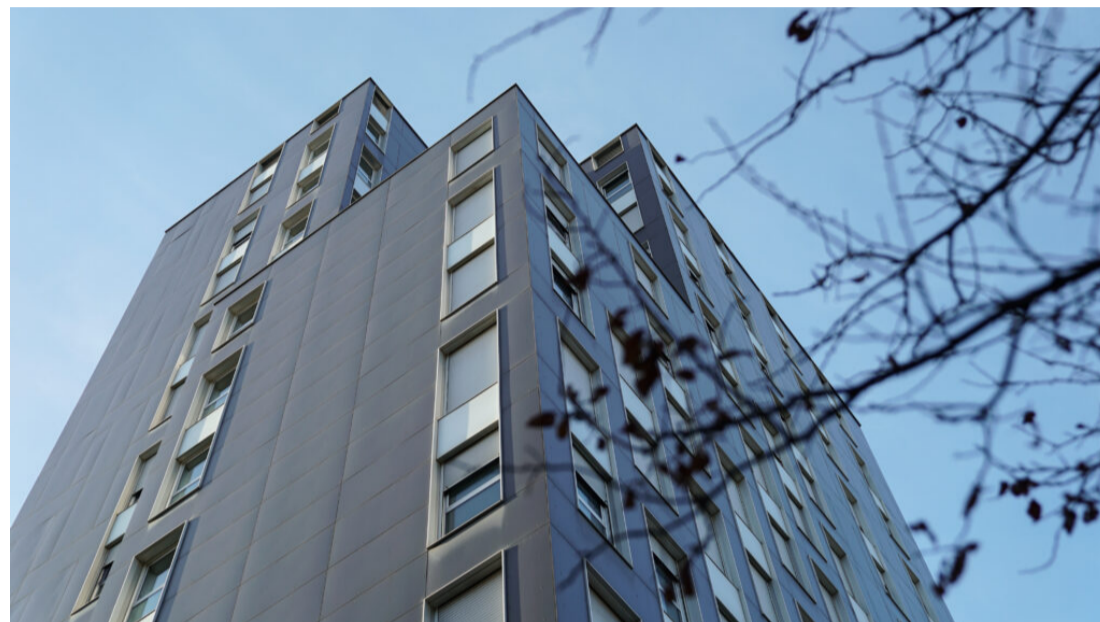
Carrer Doctor Trueta, 187: **33 habitatges** (el Poblenou)

Carrer del Marroc, 124: **20 habitatges** (Provençals del Poblenou)

Es preveu que les obres d'edificació finalitzin durant el **primer trimestre del 2029** i la inversió estimada de l'INCASÒL és de 82,81 milions d'euros.

El **preu mensual del lloguer** dels pisos es determinarà en el moment que rebin la qualificació d'habitatge de protecció oficial, però serà inferior al que marqui el mòdul d'habitatge de protecció oficial vigent en el moment.

El nou model d'habitatges que es promou en el programa 'Habitar B!' s'adapta a les noves necessitats socials, amb espais comuns segurs i inclusius. La xarxa de calor existent al 22@ contribuirà a fer que les noves promocions tinguin un **consum energètic eficient i reduït**.



### Més informació

[Nota de premsa](#)