

! Avís de sequera s'ha activat el protocol de sequera en fase d'alerta.

# Sant Martí

[L'AJUNTAMENT](#)[SERVEIS I TRÀMITS](#)[GUIA DEL DISTRICTE](#)[EL DISTRICTE I ELS SEUS BARRIS](#)[CONEIXEU EL DISTRICTE](#)[CONTACTE](#)

[Inici](#) / [Últimes notícies](#) / Barcelona Mar de Ciència, nou equipament al Port Olímpic per enfortir l'economia blava

## Barcelona Mar de Ciència, nou equipament al Port Olímpic per enfortir l'economia blava

09/10/2024 - 17:49 h

Sant Martí acollirà al Port Olímpic un nou equipament centrat en el progrés marítim, el Barcelona Mar de Ciència. Forma part del llegat de la Copa Amèrica i entrarà en funcionament entre el 2027 i el 2028, juntament amb dos centres.

Tres nous equipaments ubicats als districtes de Sant Martí, Sants-Montjuïc i Ciutat Vella impulsaran el paper capdavanter de Barcelona en economia blava. Formen part del llegat de la Copa Amèrica de vela i seran clau per al progrés marítim de la ciutat.

Entraran en funcionament entre el 2027 i el 2028 i esdevindran espais de referència en recerca, formació, innovació i empenedoria vinculada al mar. Amb una inversió total de 142 milions d'euros, s'impulsen gràcies a la col·laboració amb diverses institucions.

Al districte de **Sant Martí** s'hi construirà el nou centre **Barcelona Mar de Ciència**, un espai obert a la ciutadania per conèixer l'oceà. S'ubicarà al **moll de Marina del Port Olímpic**, promourà la participació ciutadana en la ciència marina i impulsarà la sostenibilitat i la sensibilització ambiental.

L'equipament el gestionarà l'[Institut de Ciències del Mar – CSIC](#) i oferirà una àgora, exposicions, audiovisuals, experiències immersives, tallers, debats i formació, entre altres. Tindrà 3.000 metres quadrats i comportarà una inversió de 30 milions d'euros.

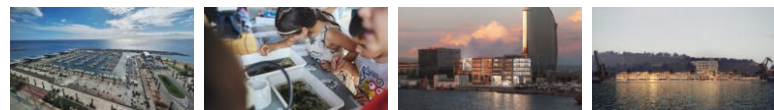
### Dos centres més al litoral barceloní

El **Parc de Tecnologia Marítima de Barcelona** serà un centre per a la recerca en enginyeria marítima i nàutica, situat a la nova bocana del port de Barcelona, a **Ciutat Vella**. Amb instal·lacions úniques, que inclouen simuladors especialitzats i laboratoris tecnològics, s'inaugurarà el 2028. Es desplegarà en col·laboració amb la [UPC](#), el [Port de Barcelona](#) i la [Generalitat de Catalunya](#) i estarà gestionat per la [Fundació Barcelona Capital Nàutica](#).

Al districte de **Sants-Monjuïc** s'hi farà el **Blue Tech Port**, un motor per a empreses de tecnologia marítima, amb un programa d'acceleració per a empreses emergents i la presència d'organismes internacionals. S'ubicarà al moll de Sant Bertran i l'última fase de les obres s'acabarà el 2028. El Blue Tech Port està promogut pel Port de Barcelona i gestionat pel [World Trade Center](#).

### Barcelona, capital Mediterrània en economia blava

Els nous equipaments s'afegeixen a l'impuls que suposa el [Pavelló Blau](#), una estratègia que concep els 5 quilòmetres de litoral com **un gran espai esportiu**, amb el mar inclòs. Des del Port Vell fins al port del Fòrum, aplega més de 40 modalitats esportives.



### Més informació

["Un nou impuls a l'economia blava a Barcelona, el llegat de la Copa Amèrica" - Vídeo](#)

[Nota de premsa](#)