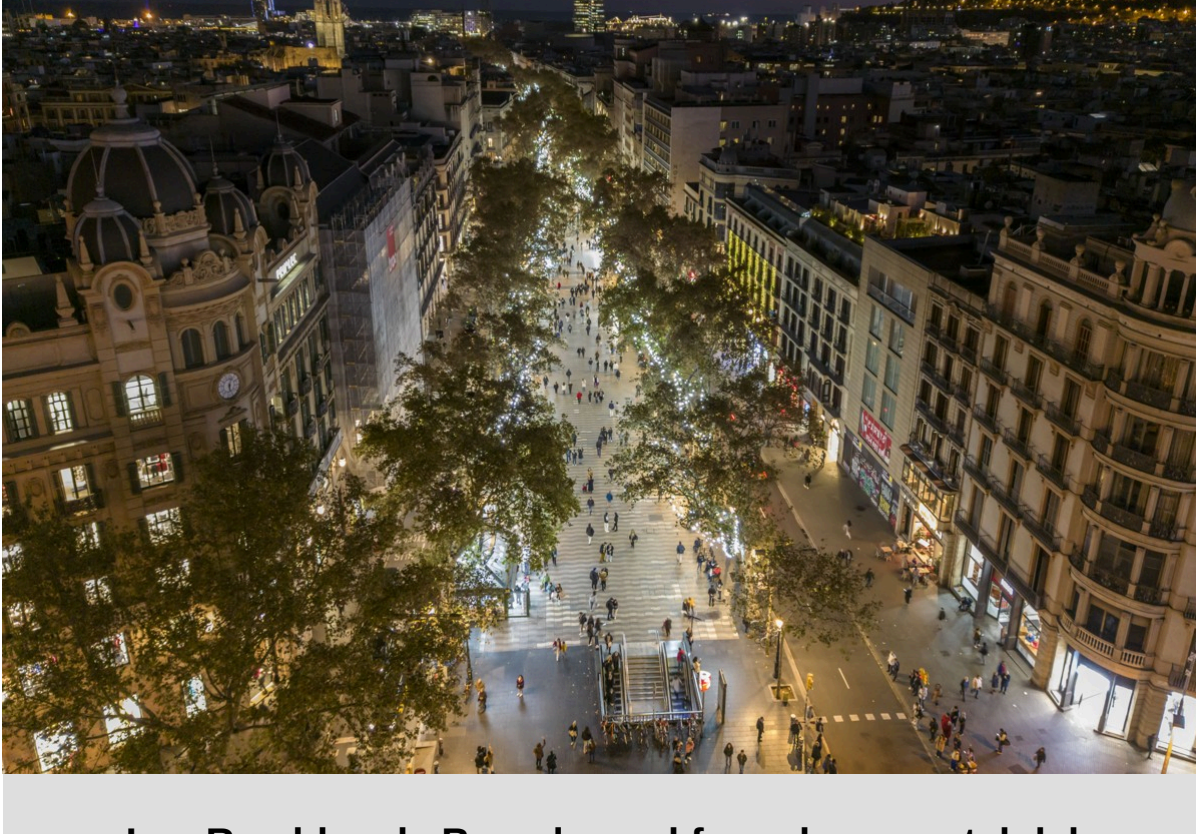




## Destaquem

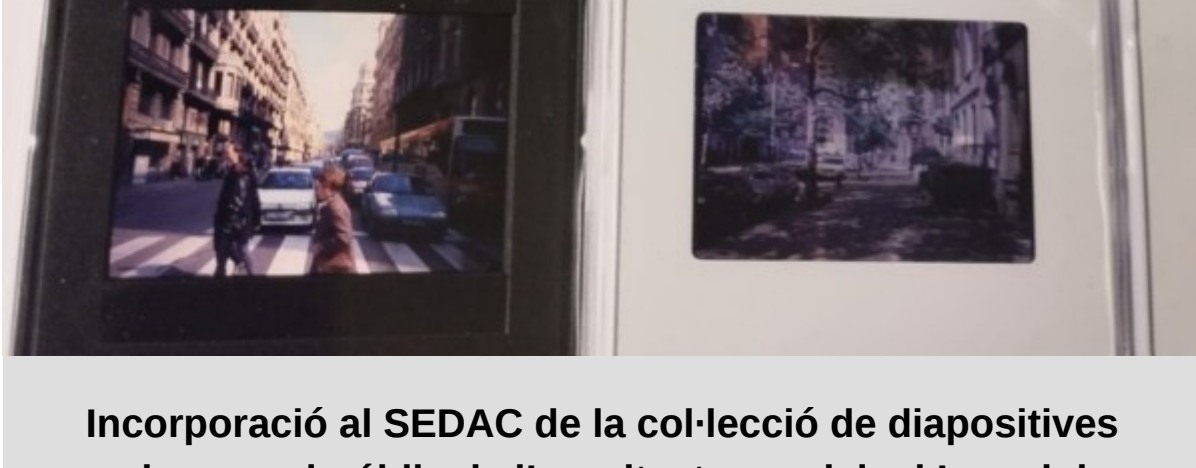


### Les Rambles de Barcelona al fons documental del SEDAC

Les Rambles estan vivint una profunda remodelació, que es preveu acabi el 2027. Al SEDAC es recull nombrosa documentació sobre aquest emblemàtic carrer de la ciutat. Des del BCNROC podeu consultar la [documentació sobre el projecte de remodelació de la Rambla](#), amb el [Projecte executiu de reurbanització](#) o el [Procés cooperatiu i estratègies d'actuació](#), entre d'altres. Trobareu també un [recull exhaustiu de fotos](#), moltes d'elles procedents de la col·lecció [Art Públic urbà](#), que aplega fotografies de les escultures, monuments i altres peces artístiques situades o visibles des de l'espai públic, i que forma part del [Catàleg d'art públic](#) de l'Ajuntament de Barcelona. D'altra banda, des de la plataforma BCNexplora podeu accedir a un [conjunt de documents en format paper](#), d'entre els que destaquem [La Rambla: una reflexió urbanística](#), de Manuel Arranz, una [Breu història de la Rambla](#) d'Enric Vila o el llibre de 1945 [La Rambla de Barcelona: su historia urbana y sentimental: obra il·lustrada con profusión de textos gràfics retrospectivos](#). BCNexplora, a més, us permet consultar documents electrònics en Accés Obert, provinents de biblioteques acadèmiques i d'institucions d'arreu del món, com, per exemple, la [Guia temàtica Biblioteca ETSAB: La Rambla](#) o el vídeo [Especial les Rambles](#) amb una entrevista al professor d'Història de l'Art i l'Arquitectura Enric Granell, ambdós documents de l'Escola Tècnica Superior d'Arquitectura de la UPC.

Fotografia: ©Paula Jaume; ©productora audiovisual Goroka.

[Visita el nostre web](#)



### Incorporació al SEDAC de la col·lecció de diapositives sobre espai públic de l'arquitecte municipal Ignasi de Lecea

El SEDAC ha rebut de la família de l'arquitecte municipal Ignasi de Lecea Flores de Lemus (1950-2005), la cessió d'una col·lecció fotogràfica i documental, que s'ha incorporat al BCNexplora com a [Fons Ignasi de Lecea](#). Es tracta d'un conjunt de [2.853 diapositives de fotografies de l'arquitecte](#) d'arreu del món, principalment d'Europa, i amb dedicació especial a la ciutat de Barcelona. Abarca el període de 1981 al 2002 i se n'ha fet un processament tècnic adequat que permet la consulta al SEDAC per a qualsevol estudiant o investigador interessat en urbanisme i espai públic. Ignasi de Lecea va ser, entre d'altres, impulsor als anys 80 i 90 de la transformació urbana de la ciutat, fou responsable de Projectes Urbans i un dels promotors del [Catàleg d'art públic](#) de l'Ajuntament de Barcelona.

[Col·lecció Ignasi de Lecea](#)

# BCNEXPLOR@

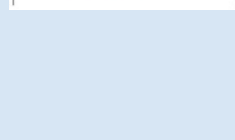
Documentació local per a un món global



#### Incidència pública : el poder en el siglo XXI

Guia que analitza com han de participar les empreses i les organitzacions socials en el debat públic i de quina manera poden sumar la ciutadania a les grans transformacions econòmiques.

[Demaneu-lo en préstec](#)



#### Les Condicions de vida de les persones grans a la ciutat de Barcelona: situació socioeconòmica i residencial.

Estudi de l'Institut Metròpoli que analitza la situació socioeconòmica de la població gran de la ciutat de Barcelona, i com l'habitatge incideix en les seves condicions de vida.

[Accés al llibre electrònic](#)



#### Quan el teu veí és diferent. La relació entre la segregació i el capital social

Contribució acadèmica, a partir dels casos de Barcelona i Catalunya, al debat sobre la segregació i els seus efectes, com, per exemple, l'impacte de la segregació i per renda sobre diferents actituds i comportaments associats al capital social.

[Demaneu-lo en préstec](#)

[\(+\)](#) [altres adquisicions del SEDAC](#)

# BCNROC BARCELONA



#### Memòria de les actuacions dutes a terme en el marc del Pla Residu Zero 2021-2027

Memòria 2023 de les actuacions dutes a terme en el marc del Pla Residu zero de Barcelona 2021-2027, l'instrument de l'Ajuntament de Barcelona per fer front als reptes estratègics i objectius en matèria de prevenció i gestió de residus durant els propers anys.

[\(+\)](#) [documents relacionats](#)



#### La situació del sensellarisme a Barcelona : evolució i relació entre sensellarisme i envelliment

Informe biennal de la Xarxa d'Atenció a les Persones Sense Llar de Barcelona, que s'ha convertit en la principal font d'informació sobre l'evolució del sensellarisme a Barcelona i dels serveis adreçats a combatre'l.

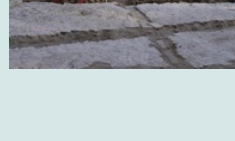
[\(+\)](#) [documents relacionats](#)



#### Barcelona Metròpolis. Núm. 132 (octubre 2024)

Darrer número de la revista, que inclou el dossier "L'endemà de tot", un recull d'articles fruit de la Biennal de Pensament que va organitzar l'Ajuntament de Barcelona. el passat mes d'octubre.

[\(+\)](#) [documents relacionats](#)



#### Les excavacions arqueològiques a les obres de la Rambla

Imatges de les intervencions arqueològiques a la Rambla de Barcelona en el marc de les obres de remodelació d'aquest passeig. (Fotografia: ©Martí Petit; ©productora audiovisual Goroka)

[\(+\)](#) [documents relacionats](#)

[\(+\)](#) [més novetats del BCNROC](#)

# Norma. Portal Jurídic de Barcelona

#### Decret d'Alcaldia pel qual s'aprova la restricció dels grups guiats amb finalitats turístiques al districte de Ciutat Vella

Aprovació definitiva de la restricció dels grups guiats amb finalitats turístiques al Districte de Ciutat Vella, a un màxim de 20 persones -més la persona que guia-, un cop desestimada la totalitat de les al·legacions presentades durant el període d'informació pública i audiència als interessats.

[\(+\)](#) [accés a NORMA](#)

Vols rebre l'actualitat del SEDAC? [Subscriu-te al butlletí](#)

Si ho desitgeu, podeu reenviar aquest butlletí per tal que arribi a més persones interessades en conèixer les novetats del SEDAC.

[Butlletins anteriors](#)

També podeu subscriure-us als butlletins de les biblioteques departamentals:

- [Servei de Documentació d'Educació Ambiental \(SDEA\)](#)
- [Centre de Formació del Laberint d'Horta](#)

Serveis del SEDAC

<https://ajuntament.barcelona.cat/sedac/ca/serveis/acces-i-atencio-al-public>

On som:

[Pl. Sant Jaume 1, 08002, Barcelona](#)

Tel. 34 93 4027467 / 7468

Horari d'atenció al públic:

De dilluns a divendres de 9 a 13:30