

ANNEX 2 : DOCUMENTACIÓ ESPECÍFICA CASAL DE BARRI VERNEDA

A. ESTUDI ECONÒMIC

Per tal d'establir l'import de la subvenció de la gestió cívica del Casal de Barri Verneda, s'ha procedit a fer l'estudi econòmic que s'explica a continuació.

Per fer els càlculs s'ha tingut en compte l'anàlisi de les despeses i dels ingressos corresponent a l'exercici 2024 del projecte desenvolupat.

DESPESES	
Recursos Humans	100.000,00
Comunicacions	650,00
Petit manteniment d'edificis i/o instal·lacions	600,00
Treballs realitzats per empreses externes	16.900,00
Adquisició material fungible	800,00
Transport i missatgeria	100,00
Publicitat i propaganda	1.000,00
Auditoria externa	2.000,00
Assegurances	800,00
Altres despeses	2.150,00
Total despeses	125.000,00
INGRESSOS	
Quotes d'inscripció (tallers i activitats)	13.000,00
Altres ingressos (lloguer de sales)	1.000,00
Total ingressos	14.000,00
INGRESSOS-DESPESES: RESULTAT SUBVENCIO	111.000,00

DESPESES:

S'ha calculat, prenent com a indicador orientatiu les despeses realitzades durant el 2024, les quantitats destinades a recursos humans, treballs realitzats per empreses externes, assegurances, auditoria externa, lloguers, petit manteniment, material d'oficina i d'activitats i tallers.

INGRESSOS

S'ha calculat, prenent com a indicador orientatiu els ingressos durant el 2024, i la previsió de propostes de tallers i altres activitats del projecte del 2025 i els preus comunicats del mateix any.

La diferència entre la previsió d'ingressos i la previsió de despeses supera el 50% del total del projecte. El resultat de la subvenció suposa el 88,80% del total del projecte, motivat per la baixa previsió d'obtenció d'ingressos, donat que la majoria de les d'activitats i projectes que proposa el casal de barri en la seva oferta són gratuïts i/o amb preus baixos. L'equipament es troba en un barri amb uns índex de vulnerabilitat elevats, motiu pel qual permet generar uns ingressos limitats.

B. APORTACIÓ MUNICIPAL**B1. DESPESES ANUALS SUPORTADES PER L'AJUNTAMENT**

Any 2023

CASAL DE BARRI VERNEDA			151.601,91
21200.93312	Manteniment edificis i altres construc.	Manteniment d'edificis centralitzats	46.403,87
21300.92011	Manteniment maquinària, instal. i util.	Administració general	1.694,00
21300.93312	Manteniment maquinària, instal. i util.	Manteniment d'edificis centralitzats	1.684,53
22100.93312	Energia elèctrica	Manteniment d'edificis centralitzats	6.401,48
22101.93312	Aigua	Manteniment d'edificis centralitzats	334,27
22102.93312	Gas	Manteniment d'edificis centralitzats	12.618,76
22109.92521	Altres material de consum	Direcció de comunicació	125,00
22200.93312	Comunicacions telefòniques	Manteniment d'edificis centralitzats	1.077,54
22610.23241	Despeses compra serveis	Promoció de les dones	4.303,96
22610.23411	Despeses compra serveis	Atenció a les persones discapacitades	1.887,57
22700.93312	Neteja edificis i locals	Manteniment d'edificis centralitzats	24.826,06
22707.92416	Informes	Gestió equipaments de participació dels districtes	1.747,68
22719.92416	Altres contractes de serveis municipals	Gestió equipaments de participació dels districtes	2.632,92
63220.93314	Manteniment d'equipaments	Manteniment d'edificis i solars no centralitzats	38.913,26
63248.15131	Casal de Barri la Verneda. Obres reforma interior	Redacció de projectes-execució d'obres	5.136,00
63501.92011	Béns mobles de reposició	Administració general	1.815,00

Annex. Assumpció de despeses per part de l' Ajuntament de Barcelona, Districte de Sant Martí.

- Les despeses de gran manteniment i d'instal·lacions necessàries per a realitzar l'activitat pròpies de la titularitat de l'immoble.
- Les despeses de subministraments de l'equipament:
 - de consums d'electricitat, gas i aigua,
 - de neteja, reciclatge i control de plagues, a
 - les relatives a les instal·lacions i aparells de clima, ascensors, protecció d'incendis, intrusisme, alarmes, legionel·losis, com també les despeses de telecomunicacions relatives a telefonia.
- Les despeses relatives a la senyalètica de l'equipament.
- Si s'escau, el manteniment dels ordinadors de l'aula d'informàtica si són propietat de l'Ajuntament i dels ordinadors per a la gestió de l'equipament.

B2. INVENTARI DEL CASAL DE BARRI VERNEDA

Descripció de l'article	Quantitat	Ubicació/Planta	Ubicació/Sala
papereres negres (obertura de peu)	2	planta principal	WC Sala d'Informàtica
papereres blanques	2	planta principal	WC Sala d'Informàtica
canviador per a nens/es petits/es	1	planta principal	WC Sala d'Informàtica
paperera groga	1	planta principal	WC Sala d'Informàtica
extintor	1	planta principal	Passadís Sala Informàtica
armari corredís gris	1	planta principal	Passadís Sala Informàtica
ordinadors d'oficina	8	planta principal	Sala d'Informàtica
pissarra blanca	1	planta principal	Sala d'Informàtica
extintor	1	planta principal	Sala d'Informàtica
taulell de suro	1	planta principal	Sala d'Informàtica
estanteria de fusta	1	planta principal	Sala d'Informàtica
armari baix petit gris	1	planta principal	Sala d'Informàtica
papereres grises	2	planta principal	Sala d'Informàtica
armari Rook informàtica (equipament informàtic i de xarxa)	1	planta principal	Sala d'Informàtica
cadires de fusta de forat	10	planta principal	Sala d'Informàtica
taules de fusta d'estudi	2	planta principal	Sala d'Informàtica

penjador	1	planta principal	Sala d'Informàtica
paperera	1	planta principal	Espai de Cos i Moviment
rellotge de paret	1	planta principal	Espai de Cos i Moviment
penjador	1	planta principal	Espai de Cos i Moviment
cadires petites blanques	2	planta principal	Espai de Cos i Moviment
calaixera de fusta amb compartiments (calaixos) per posar joguines	1	planta principal	Espai de Cos i Moviment
estoretes liles	6	planta principal	Espai de Cos i Moviment
prestatge de metall per posar coixins	1	planta principal	Espai de Cos i Moviment
armari corredís gris	1	planta principal	Espai de Cos i Moviment
pilotes de ioga	15	planta principal	Espai de Cos i Moviment
altaveus	2	planta principal	Espai de Cos i Moviment
equip de so	1	planta principal	Espai de Cos i Moviment
estoretes cilíndriques blaves	10	planta principal	Espai de Cos i Moviment
rellotge de paret	1	planta principal	Recepció
cadires de fusta	8	planta principal	Recepció
taules llargues	2	planta principal	Recepció
papereres grises	2	planta principal	Recepció
cadira de despatx negra amb rodes	1	planta principal	Recepció
books	2	planta principal	Recepció

estanteria de compartiments blanca	1	planta principal	Recepció
bancs de fusta	3	planta principal	Recepció
taules petites verdes	3	planta principal	Recepció
calaixera/prestatge blanc	1	planta principal	Recepció
taulells de suro	2	planta principal	Recepció
calaixera amb compartiments blancs	1	planta principal	Recepció
ordinador	1	planta principal	Recepció
ordinadors fixes	1	planta principal	Sala de Gestió
cadires amb rodes	4	planta principal	Sala de Gestió
cadires de despatx	8	planta principal	Sala de Gestió
calaixera	1	planta principal	Sala de Gestió
nevera	1	planta principal	Sala de Gestió
pissarra petita	1	planta principal	Sala de Gestió
papereres grises	3	planta principal	Sala de Gestió
suro	2	planta principal	Sala de Gestió
rellotge de paret	1	planta principal	Sala de Gestió
armaris corredissos	4	planta principal	Sala de Gestió
farmaciola	1	planta principal	Sala de Gestió
penjadors verticals	2	planta principal	Sala de Gestió
armaris de fusta, portes corredisses	2	planta principal	Sala de Gestió
taules d'estudi	6	planta principal	Sala de Gestió
books	4	planta principal	Sala de Gestió
taules de fusta petites plegables	2	planta principal	Sala de reunions

taules de fusta grans plegables	2	planta principal	Sala de reunions
taula de fusta llarga amb rodes	1	planta principal	Sala Blava
taules de fusta llargues	7	planta principal	Sala Blava
rellotge de paret	1	planta principal	Sala Blava
armaris de fusta dobles	4	planta principal	Sala Blava
paperera grisa	1	planta principal	Sala Blava
penjador	1	planta principal	Sala Blava
pissarra blanca	1	planta principal	Sala Blava
pantalla digital negre "Traulux"	1	planta principal	Sala Blava
cadires de fusta amb forats	14	planta principal	Sala Blava
cadira de fusta amb rodes	1	planta principal	Sala Blava
cadires negres	2	planta principal	Sala Blava
taules petites plegables	2	planta principal	Sala Blava
taules grans plegables	2	planta principal	Sala Blava
taules de fusta llargues	4	planta principal	Sala de pintura
rellotge de paret	1	planta principal	Sala de pintura
prestatge de fusta amb 2 compartiments	2	planta principal	Sala de pintura
armariets	4	planta principal	Sala de pintura
penja robes	1	planta principal	Sala de pintura
cavallets de pintura	20	planta principal	Sala de pintura
prestatgeries de fusta	2	planta principal	Sala de pintura
prestatge amb 12 compartiments	1	planta principal	Sala de pintura
armari gris	1	planta principal	Sala de pintura
armari de parquet marró i gris	1	planta principal	Sala de pintura
tamborets	8	planta principal	Sala de pintura
cadires de fusta	16	planta principal	Sala de pintura

taula de fusta d'exposició	1	planta principal	Sala de pintura
armari empotrat	1	planta principal	WC Sala Pintura
paperera blanca	1	planta principal	WC Sala Pintura
paperera de peu negra	1	planta principal	WC Sala Pintura
assecadors de mans	2	planta baixa	WC Interior Planta Baixa
paperera grisa	1	planta baixa	WC Interior Planta Baixa
paperera negra	1	planta baixa	WC Interior Planta Baixa
dispensador de tovallons de paper	2	planta baixa	WC Interior Planta Baixa
tarima	1	planta baixa	Sala d'Actes
cadires de fusta	10	planta baixa	Sala d'Actes
peses roses (0,5Kg)	6	planta baixa	Sala d'Actes
pissarra amb rodes blanca gran	1	planta baixa	Sala d'Actes
pissarra projector	1	planta baixa	Sala d'Actes
penjador	1	planta baixa	Sala d'Actes
ventiladors de terra	2	planta baixa	Sala d'Actes
pissarra rectangular blanca petita	1	planta baixa	Sala d'Actes
reproductor de música (altaveu)	1	planta baixa	Sala d'Actes
paperera verda	1	planta baixa	Sala d'Actes
paperera grisa	1	planta baixa	Sala d'Actes
estores	6	planta baixa	Sala d'Actes
maons de gimnàs (domyos)	26	planta baixa	Sala d'Actes
fitballs (pilotes blaves fitness)	3	planta baixa	Sala d'Actes
estorettes de colors	17	planta baixa	Sala d'Actes
estorettes de colors	16	planta baixa	Sala d'Actes
pilotes de plàstic de colors	3	planta baixa	Sala d'Actes
manuelles blaves grans (1,0 kg)	13	planta baixa	Sala d'Actes

manuelles roses mitjanes (0,5 Kg)	8	planta baixa	Sala d'Actes
manuelles petites vermelles (0,5 Kg)	14	planta baixa	Sala d'Actes
bandes elàstiques de roba morades	7	planta baixa	Sala d'Actes
bandes elàstiques de roba negres	4	planta baixa	Sala d'Actes
bandes elàstiques de roba grises	5	planta baixa	Sala d'Actes
bandes elàstiques de plàstic blaves	4	planta baixa	Sala d'Actes
bandes de plàstic petites	6	planta baixa	Sala d'Actes
mantes grises	19	planta baixa	Sala d'Actes
estoretetes	4	planta baixa	Sala d'Actes
pilota de plàstic	1	planta baixa	Sala d'Actes
coixí groc	1	planta baixa	Sala d'Actes
bandes de colors de plàstic blaves	20	planta baixa	Sala d'Actes
pissarra blanca gran	1	planta baixa	Hall + Sala Jove
nevera blanca petita	1	planta baixa	Hall + Sala Jove
cadires de plàstic grises	3	planta baixa	Hall + Sala Jove
taula rodona gris	1	planta baixa	Hall + Sala Jove
cadires de plàstic vermelles	3	planta baixa	Hall + Sala Jove
cadires de plàstic blanques	4	planta baixa	Hall + Sala Jove
butaques negres	2	planta baixa	Hall + Sala Jove
coixins taronges	2	planta baixa	Hall + Sala Jove
coixins morats	2	planta baixa	Hall + Sala Jove
sofà verd	1	planta baixa	Hall + Sala Jove
coixins negres	3	planta baixa	Hall + Sala Jove
coixins marrons	3	planta baixa	Hall + Sala Jove
prestatgeria blanca	1	planta baixa	Hall + Sala Jove
taula de fusta	1	planta baixa	Hall + Sala Jove

cadira marro	1	planta baixa	Hall + Sala Jove
paperera grisa	1	planta baixa	Hall + Sala Jove
calaixera /prestatgeria de fusta	1	planta baixa	Hall + Sala Jove
taulell de suro	1	planta baixa	Hall + Sala Jove
taula de tenis taula	1	planta baixa	Hall + Sala Jove
paperera grisa	1	planta baixa	Hall + Sala Jove
bancs de roba marrons	2	planta baixa	Hall + Sala Jove
taules amb rodes plegables	2	planta baixa	Hall + Sala Jove
taulells informatius	2	planta baixa	Hall + Sala Jove
pissarra	1	planta baixa	Hall + Sala Jove
armari de fusta	1	planta baixa	Hall + Sala Jove
pissarra de metall negra	1	planta baixa	Hall + Sala Jove
sofàs de palet	3	planta baixa	Hall + Sala Jove
coixins blaus	2	planta baixa	Hall + Sala Jove
coixins grisos	4	planta baixa	Hall + Sala Jove
pilotes grans de plàstic de colors	2	planta baixa	Passadís
cadires de fusta marrons (potes grises)	5	planta baixa	Passadís
cadires de fusta amb respallers per als braços	13	planta baixa	Passadís
cadires grises	11	planta baixa	Passadís
cadires de fusta	15	planta baixa	Passadís
pilota groga	1	planta baixa	Passadís
pilotes blaves	6	planta baixa	Passadís
pilotes blaves mate	2	planta baixa	Passadís
màquina de "calar"	1	planta baixa	Passadís
màquina circular	1	planta baixa	Passadís
màquina de "polir"	1	planta baixa	Passadís
sergents	2	planta baixa	Passadís

altaveu Ibiza casal	1	planta baixa	Passadís
altaveu Ibiza petit	1	planta baixa	Passadís
so peces Behringer	3	planta baixa	Passadís
micros sense fil (AKG C1000S)	2	planta baixa	Passadís
LD Systems WSWCO16	1	planta baixa	Passadís
professional wireless microphone	1	planta baixa	Passadís
carpes	8	planta baixa	Magatzem exterior
taules blanques	10	planta baixa	Magatzem exterior
taules blanques plegables	4	planta baixa	Magatzem exterior
cadires de fusta plegables	48	planta baixa	Magatzem exterior
porteries de futbol	2	planta baixa	Pista
cistelles de basquet	2	planta baixa	Pista
banc de fusta vermells	3	planta baixa	Pista
banc de plàstic marró	1	planta baixa	Pista
banc de fusta llargs	3	planta baixa	WC exterior
banys de fusta llargs	3	planta baixa	WC exterior
taquilles	3	planta baixa	WC exterior
armaris metàl·lics blaus	2	planta baixa	WC exterior
farmaciola	1	planta baixa	WC exterior
raspall jardí	3	planta baixa	Magatzem del jardí
escombres	4	planta baixa	Magatzem del jardí
pissarra blanca	1	planta baixa	Magatzem del jardí
rasclats grans	2	planta baixa	Magatzem del jardí
rasclats petits	4	planta baixa	Magatzem del jardí
aixades grans	3	planta baixa	Magatzem del jardí
aixades amples	2	planta baixa	Magatzem del jardí
aixades de mà (de punta)	5	planta baixa	Magatzem del jardí
aixada de mà plana	1	planta baixa	Magatzem del jardí

tridents grans	2	planta baixa	Magatzem del jardí
tridents petits	2	planta baixa	Magatzem del jardí
pales grans	3	planta baixa	Magatzem del jardí
pala de mà gran	1	planta baixa	Magatzem del jardí
pales petites	4	planta baixa	Magatzem del jardí
pala petita de ma	1	planta baixa	Magatzem del jardí
aparell per fer forats	1	planta baixa	Magatzem del jardí
atrapa fulles petites	2	planta baixa	Magatzem del jardí
pic	1	planta baixa	Magatzem del jardí
carretes	2	planta baixa	Magatzem del jardí
cadires jardí de plàstic blanques	2	planta baixa	Magatzem del jardí
cadires jardí plegables	2	planta baixa	Magatzem del jardí
gavetes	3	planta baixa	Magatzem del jardí
cubells	5	planta baixa	Magatzem del jardí
xerracs	3	planta baixa	Magatzem del jardí
tisores grans	4	planta baixa	Magatzem del jardí
tisores petites	2	planta baixa	Magatzem del jardí
farmaciola	1	planta baixa	Magatzem del jardí
regadores	5	planta baixa	Magatzem del jardí
recollidor	1	planta baixa	Magatzem del jardí
armari doble correder de fusta de parquet	1	accés planta alta	Escala
taulell (pissarra de suro)	1	planta alta	Hall
taula gris llarga	1	planta alta	Hall
taula de fusta llarga (marró blanc)	1	planta alta	Hall
cadires negres (reposa braços)	4	planta alta	Hall
cadira negra (sense reposa braços)	1	planta alta	Hall

cadires de fusta marrons (reposa braços)	10	planta alta	Hall
cadira de fusta marró fosc (sense reposa braços)	1	planta alta	Hall
calefaccions	2	planta alta	Hall
paperera grisa	1	planta alta	Hall
ventilador de terra	1	planta alta	Hall
rellotge de paret	1	planta alta	Hall
penja robes	1	planta alta	Hall
taula de parquet gris (no llisa) de mida mitjana	1	planta alta	Hall
taules de fusta (d'estudi)	6	planta alta	Aula
cadires verdes	19	planta alta	Aula
cadira negra	1	planta alta	Aula
cadires marrons	4	planta alta	Aula
paperera grisa	1	planta alta	Aula
rellotge de paret	1	planta alta	Aula
taulell de suro	1	planta alta	Aula
armaris dobles de parquet de fusta (porta corredissa)	2	planta alta	Aula
amari prestatge de llibre i material escolar	1	planta alta	Aula
stand music (faristols negres)	2	planta alta	Aula
armari doble (alçada terra)	1	planta alta	Aula
calaixera amb rodes pels llibres	1	planta alta	Aula
taula de fusta d'estudi llarga (marró clar)	1	planta alta	Aula

Nota: Tots els béns adquirits amb càrrec a la subvenció atorgada per l'Ajuntament s'han d'afegir a la relació de béns esmentada, lliures de càrregues i gravàmens.

C. PLANOLS DE L' EQUIPAMENT

Equipament ubicat al carrer de Santander, 6

RELACIÓ DE SUPERFÍCIES ESTÀTICAL

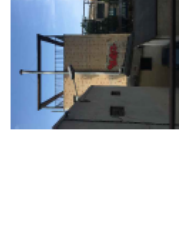
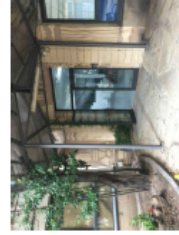
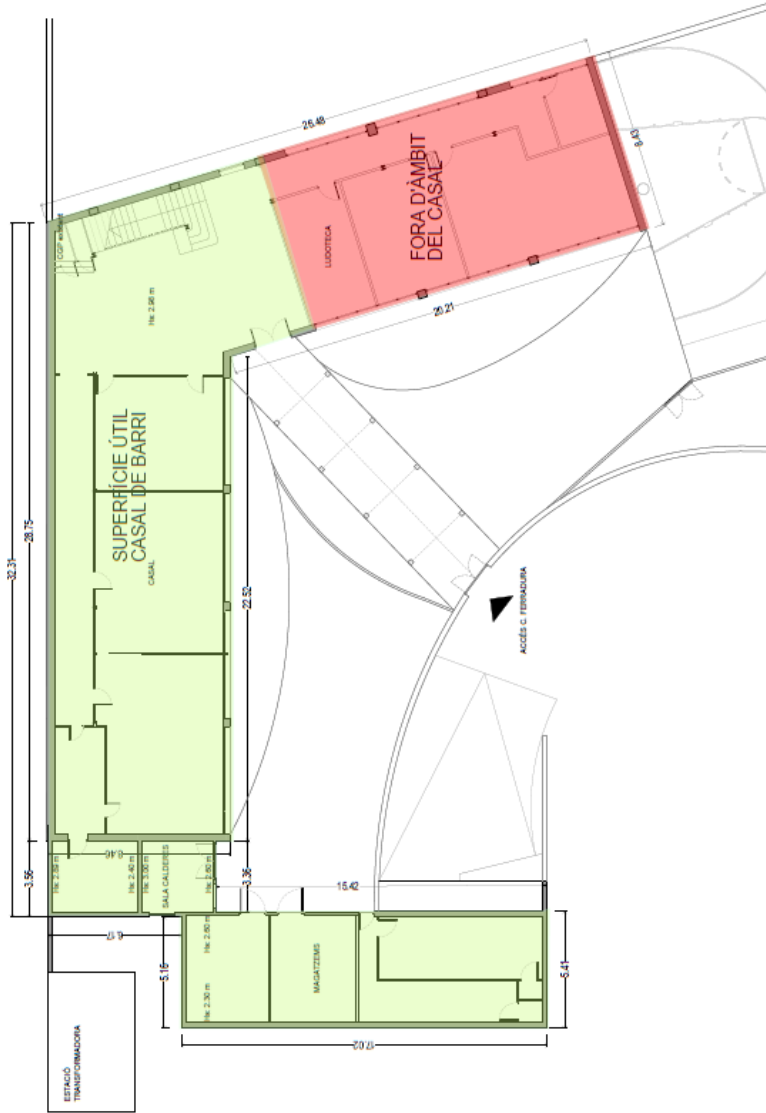
ESTADIS	SUPERFÍCIE CONSTRUÏDA (m ²)
PLANTA 1 ^a	541,48
Magatzems 21,48	
Sala de Caldeïres 26,82	
Distri Llotjeca 415,43	
PLANTA BASSA	413,96
Casal 413,96	
PLANTA PRIMERA	413,96
Casal 413,96	
PLANTA COBERTA	81,38
Magatzems 81,38	
TOTAL	1.452,21
TOTAL SUP. CONSTRUÏDA	1453,31 m ²
SUPERFÍCIE PARCEL·LA	2199,00 m ²
Sup. Coberta Plaça -I	534,89 m ²
SUPERFÍCIE ESPALTEJADOR	182,38 m ²

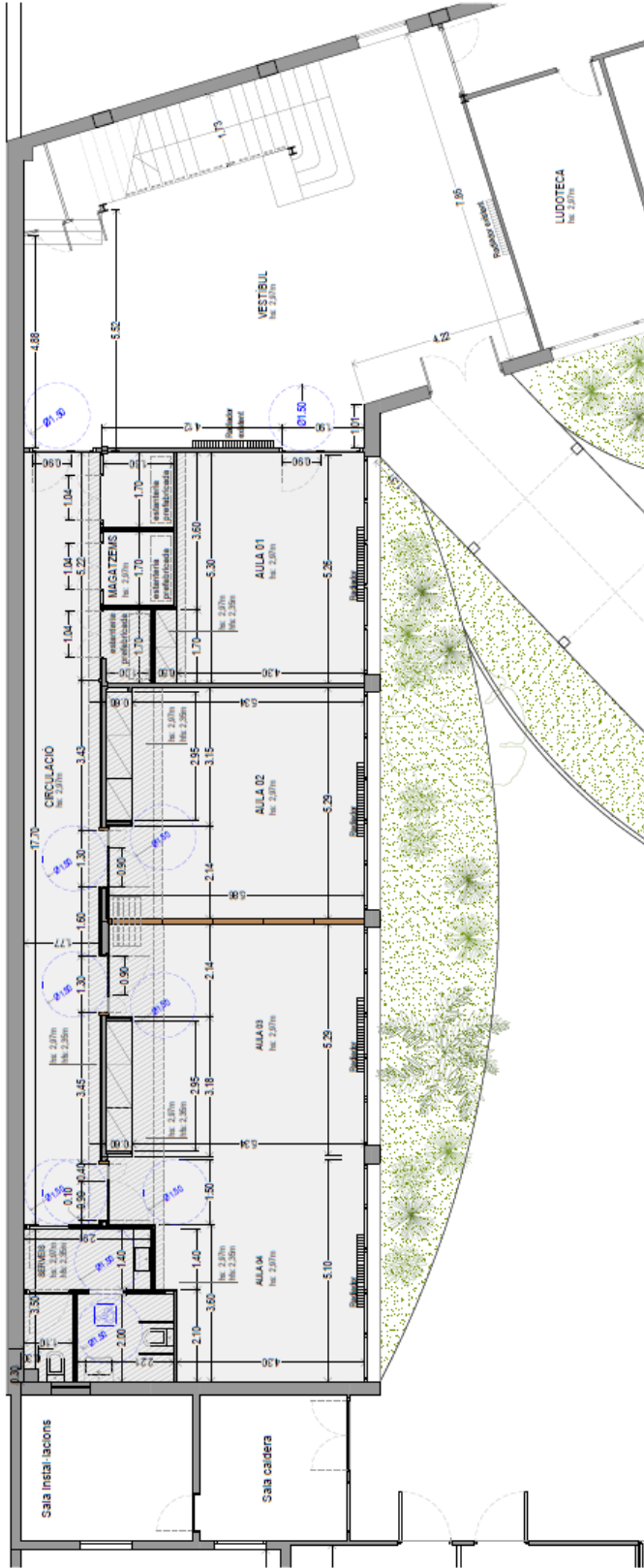


RELACIÓ DE SUPERFÍCIES ESTANT ACTUAL

ESTADIO	SUPERFÍCIE CONSTRUÏDA (m ²)
PLANTA -1	1413,31
Magatzems B1-18	548,83
Sala de Control 26-182	182,35
Conselloria 416-13	141,31
PLANTA 000A	413,56
Class	413,56
PLANTA PRIMERA	413,56
Class	413,56
PLANTA COBERTA	81,28
Magatzems 51-236	81,28
TOTAL	1.413,31

TOTAL SUP. CONSTRUÏDA	1413,31 m ²
SUPERFÍCIE PARCEL·LA	2193,00 m ²
Sup. Comunes Planta -1	548,83 m ²
SUPERFÍCIE ESPAI EXTERIOR	182,35 m ²





ÀMBIT D'ACTUACIÓ

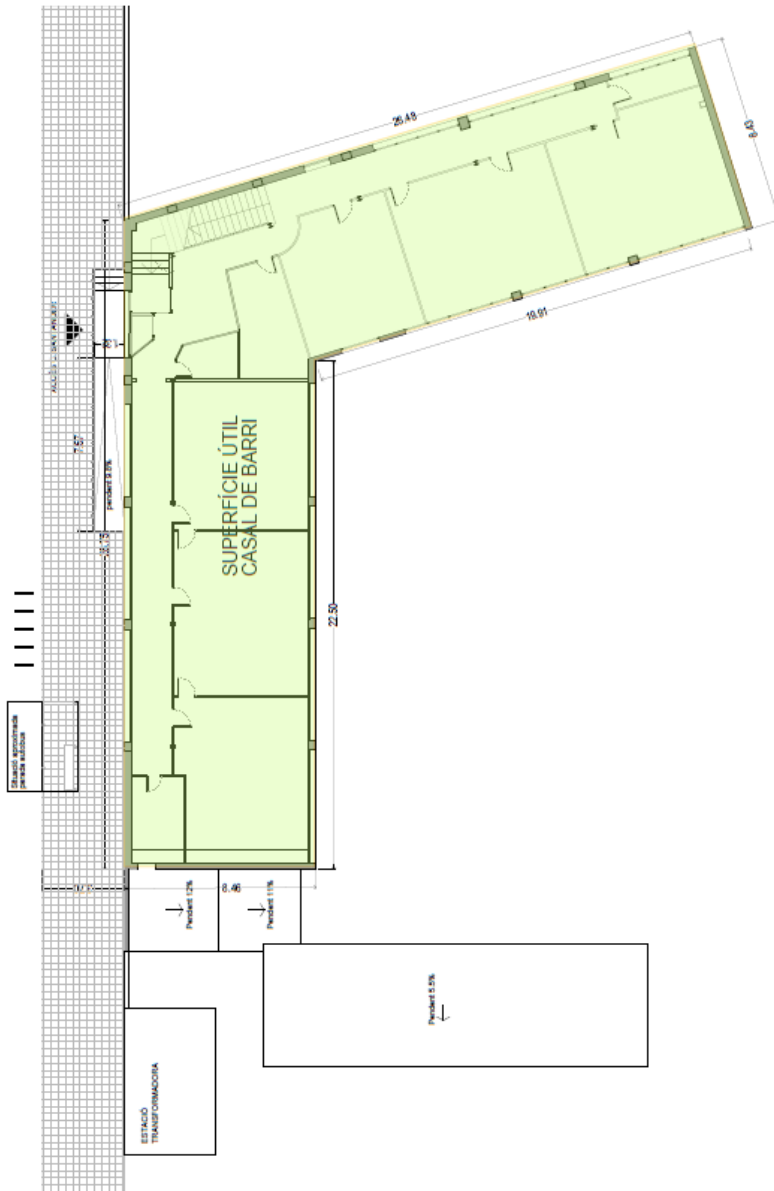
AS-BUILT

Reforma parcial interior del Casal de La Vermeda
Carrer Santander 6, 08020 Barcelona

DESENYO PLÀNOL
PROPOSTA Distribució
ESCALA
A3: 1:100
DATA
Gener 2022

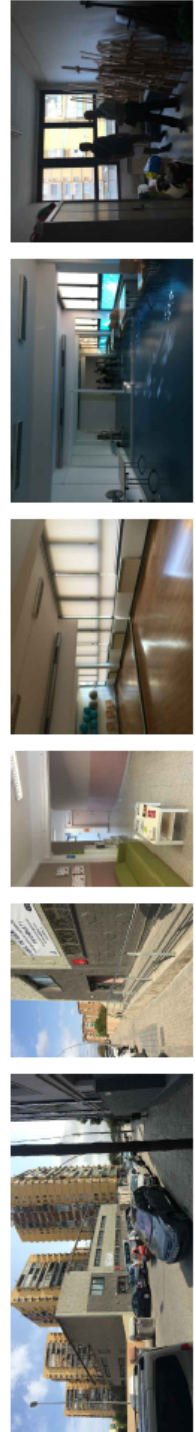
ARQ03

CLIENT:
Districte de Sant Martí



RELACIÓ DE SUPERFÍCIES EST. ACTUAL

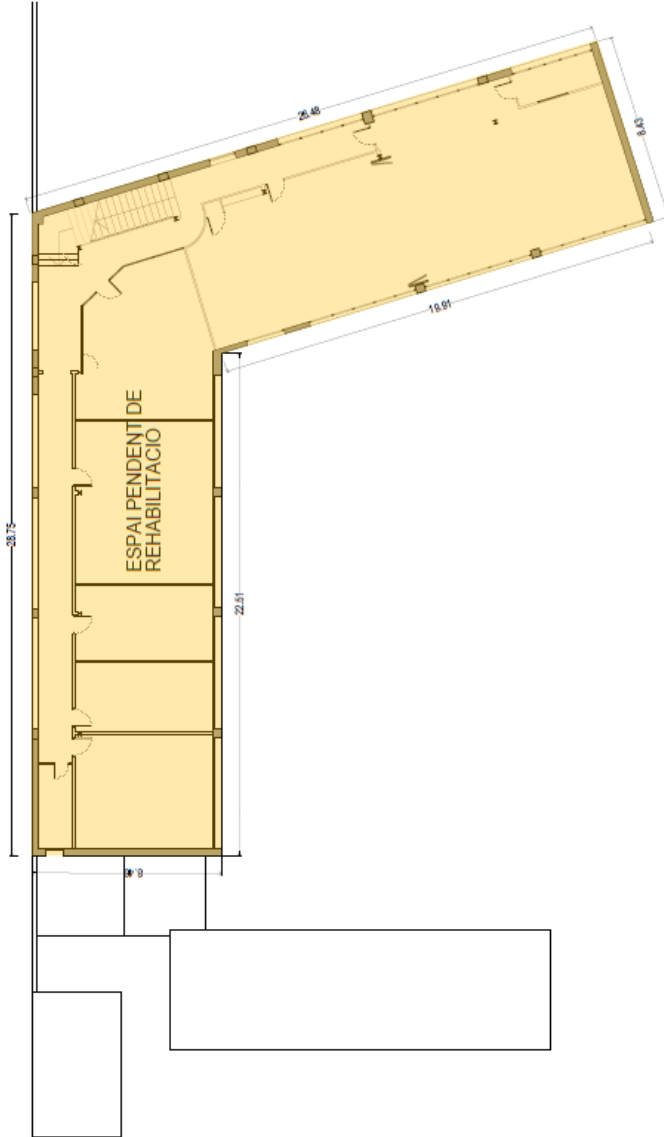
SITUACIÓ	SUPERFÍCIE CONSTRUÏDA (m ²)
PLANTA -1	524.83
Magatzem 91.48	
Sala de Caberes 36.82	
CONCLUSIONS	413.56
PLANTA BARRI	413.56
Casal 413.56	
PLANTA PRINERA	413.56
Casal 413.56	
PLANTA COBERTA	91.36
Magatzem 91.36	
TOTAL	1.030.31
TOTAL SUP. CONSTRUÏDA	1.030.31 m²
SUPERFÍCIE PARCEL·LA	2.080.00 m²
Sup. Coberta Parcel·la -1	524.83 m ²
SUPERFÍCIE ESPAI EXTERIOR	1.023.00 m²



8 de setembre del 2025

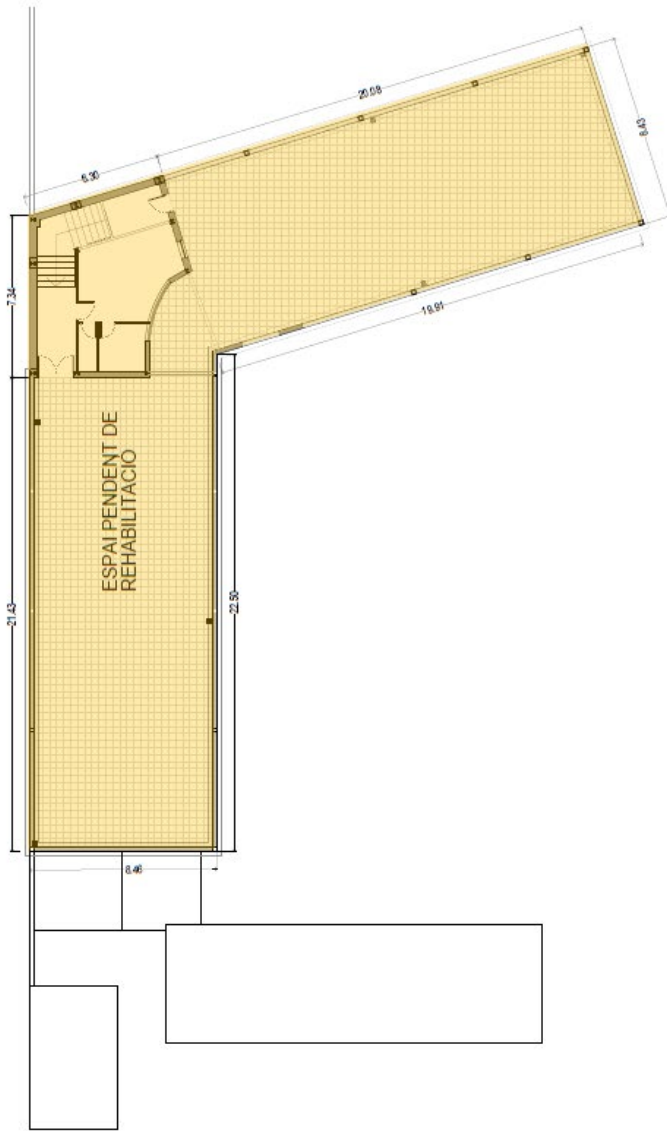
CSV: 0b8f51d201b048ca

RELACIÓ DE SUPERFÍCIES REAL I ACTUAL	
ESTADIS	SUPERFÍCIE CONSTRUÏDA (m ²)
PLANTA -1	524,43
Municipalitat 01.410	
Estat de Catalunya 20.02	
Cens: Lloret de Mar 410.43	
PLANTA BAIXA	415,06
PLANTA PRIMERA	415,06
PLANTA COBERTA	51,26
TOTAL	1.405,81
TOTAL SUP. CONSTRUÏDA	1.405,81 m ²
SUPERFÍCIE PARCEL·LA	2.150,00 m ²
Sup. Coberta Planta -1	524,43 m ²
SUPERFÍCIE ESP. A L'EXTERIOR	1.653,36 m ²



8 de setembre del 2025

RELACIÓ DE SUPERFÍCIES ESTY ACTUAL	
PLANTA 01	SUPERFÍCIE CONSTRUÏDA (m ²)
PLANTA -1	534,83
Elsaplànols 01 a 02	
Sala de Màquines 26,82	
Canal d'Ascensors 418,43	
PLANTA BAIXA	
413,58	
Canal d'Ascensors	
413,58	
PLANTA PRIMERA	
Canal d'Ascensors	
413,58	
LANTA COBERTA	
Elsaplànols 03 a 05	
81,38	
TOTAL	
1.413,31	
TOTAL SUP. CONSTRUÏDA	
1413,31 m ²	
SUPERFÍCIE PARCEL·LA	
2100,00 m ²	
S.M. Condomini Planta -1	
534,83 m ²	
SUPERFÍCIE ESPAI EXTERIOR	
823,35 m ²	



CSV: 0b8f51d201b048ca

