

Inici / Notícies

Comença el traspàs de la col·lecció d'animals de l'interior del Castell dels Tres Dragons

La instal·lació reformarà a partir de 2026 la seva façana i l'interior per adequar-se al nou projecte de la Ciutadella del Coneixement.



16/10/2025 - 17:14 h - Ciència i innovació

Comença el trasllat dels espècimens que acull el [Castell dels Tres Dragons](#), l'edifici del parc de la Ciutadella, inaugurat el 1888 i dedicat els darrers anys a custodiar les col·leccions de zoologia i geologia.

L'Ajuntament de Barcelona, per mitjà d'una empresa especialitzada en la manipulació i transport d'obres patrimonials, ha començat el transport de 20.000 peces de vertebrats des del Castell fins a la seu del [Museu de Ciències Naturals](#), situada al Fòrum. També es procedirà, d'altra banda, a moure els invertebrats (uns 1.500.000) de la primera i la segona plantes de l'edifici a la planta baixa i soterrani.

Tot plegat amb l'objectiu de preservar aquestes espècies de les obres de reforma del Castell que està previst que s'iniciïn durant el primer trimestre de 2026. Aquests treballs han de permetre la restauració i consolidació de les façanes, i la renovació i millora energètica de la coberta d'aquesta construcció singular. Un cop acabi la reforma exterior, està previst que es posi en marxa la transformació de l'interior per ubicar-hi una cafeteria-restaurant, un auditori, diverses sales per a usos expositius i un nou espai que acollirà una biblioteca especialitzada en ciències.

El director del Museu de Ciències Naturals, Carles Lalueza, ha destacat que, amb el trasllat de les peces cap al Fòrum “es milloraran les condicions de conservació i climatització de les peces, i alhora s'evitarà que es malmetin amb l'inici de les obres de les façanes del Castell. L'objectiu és que els exemplars es dediquin a finalitats científiques, com fins ara, formant part d'estudis diversos o s'inclouin en exposicions temporals”.

Lalueza ha assegurat que la transformació del Castell ha de servir per convertir-lo en un equipament “obert al públic, versàtil, polivalent, patrimonial i amb diferents espais que puguin mantenir el caràcter científic que sempre ha tingut”.

El trasllat implica moure animals de grans dimensions com elefants, ossos, estruços o girafes, i és per això que requereix la intervenció d'un equip de 20 persones d'una empresa especialitzada.

Eix de la Ciutadella del Coneixement

El Castell dels Tres Dragons forma part, conjuntament amb l'Hivernacle, el Centre Martorell d'Exposicions i l'Umbracle, de l'eix patrimonial de la [Ciutadella del Coneixement](#); un projecte científic i urbanístic pioner que aposta per convertir el parc i els seus entorns en un node de coneixement, divulgació, recerca i innovació punter a Europa.

La voluntat és que el Castell funcioni com a corretja de transmissió i divulgació de tot el coneixement científic que es generi en les àrees de recerca de la Ciutadella del Coneixement, com són el complex d'investigació de l'antic Mercat del Peix on hi haurà tres edificis dedicats a la biomedicina, la biodiversitat i el benestar planetari o l'edifici de biociències que el CSIC aixecarà al solar de l'antic Parc Mòbil de l'Estat.

L'edifici forma part del conjunt d'equipaments museístics del Museu de Ciències Naturals, que comprèn la seva seu, al parc del Fòrum; el Jardí Botànic de Barcelona i el Jardí Botànic Històric, a Montjuïc; i el Centre Martorell d'Exposicions, l'Hivernacle i el Castell dels Tres Dragons, al parc de la Ciutadella.

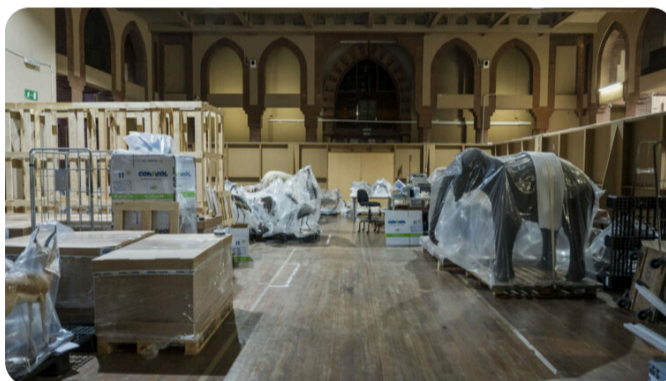
En total la institució, que és un consorci format per l'Ajuntament de Barcelona i la Generalitat de Catalunya, acumula ja 147 anys d'història i un patrimoni de tres milions d'exemplars en els àmbits de la mineralogia, la petrologia, la paleontologia, la zoologia i la botànica.

Més informació

> [Castell dels Tres Dragons](#)

> [Museu de Ciències Naturals](#)

> [La Ciutadella del Coneixement](#)



Seccions principals:

- > [Consell del districte](#)
- > [Oficines especialitzades](#)
- > [Agenda](#)
- > [El districte i els seus barris](#)
- > [Punts d'interès](#)

Adreces:

- 📍 **Seu del districte:** pl. Bonsuccés, 3
- 📍 **OAC:** c. Ramelleres, 17

Contacte:

- ✉ [Formulari de contacte](#)
- 📞 [010](#) (Telèfon d'Informació i Tramitació)

Butlletí:

Les novetats, directament a la teva bústia de correu!

[Subscriu-te al butlletí](#)

Segueix-nos a:

