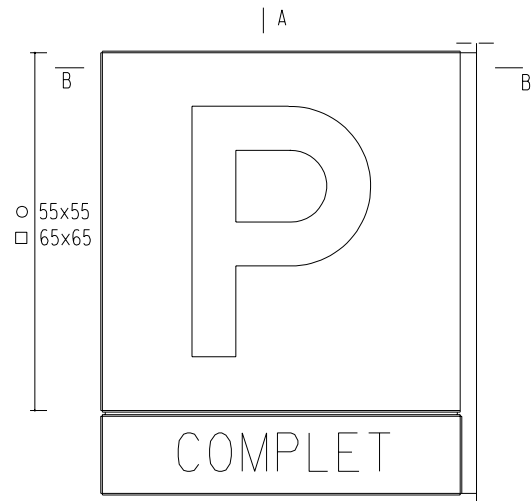
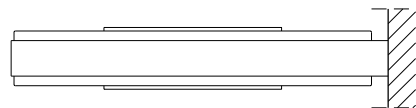


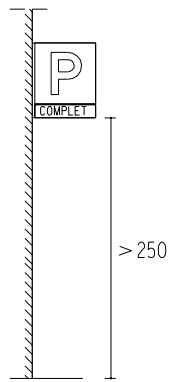
SERVEI D'ELEMENTS URBANS



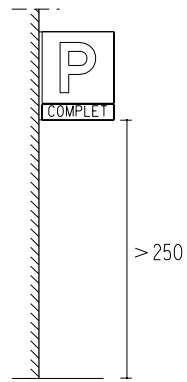
ALÇAT  
E: 1/10



PLANTA  
E: 1/10



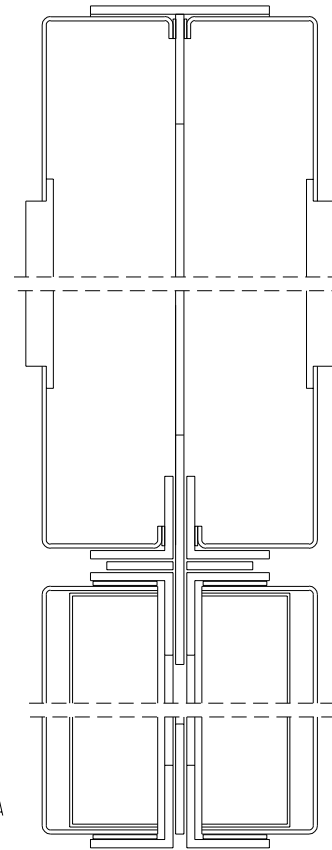
model  $\circ$  55x55  
ALÇAT  
E: 1/50



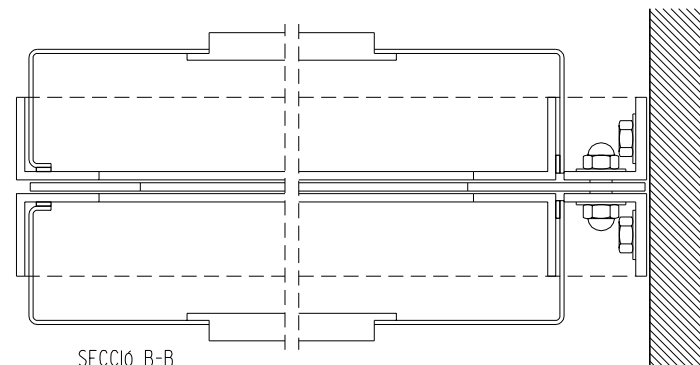
model  $\square$  65x65  
ALÇAT  
E: 1/50



ALÇAT LATERAL  
E: 1/10



SECCIÓ A-A  
E: 1/2



SECCIÓ B-B  
E: 1/2

MATERIALS I ACABATS

- Planxa d'acer pintada color blau 5031
- Angle d'acer calibrat de 30x30x3 mm. galvanitzat
- Pletina d'acer galvanitzada
- Difusor de policarbonat translúcid blanc
- Difusor de metacrilat transparent Cargols "Allen", femelles obertes i volanderes de "teflon" per unir els angles calibrats
- Cargols sisavats enroscats a l'angle calibrat i altub d'acer per unir el marc estructural

INSTAL·LACIONS

- Fluorescents TL13w, mod. miniatura de PHILLIPS amb color n.83 (blanc càlid)
- Punts de llum per fibra òptica amb instal·lació

MODELS

- $\circ$  55x55 cm per carrers de menys de 10 metres
- $\square$  65x65 cm per a carrers de més de 10 metres

ORDENANÇA VIGENT

Ordenança de les Activitats i Instal·lacions Publicitàries i modificacions de 11/03/86, relativa als rètols- bandera senyalitzadors de farmàcies, aparcaments públics, caixers oberts i hotels.