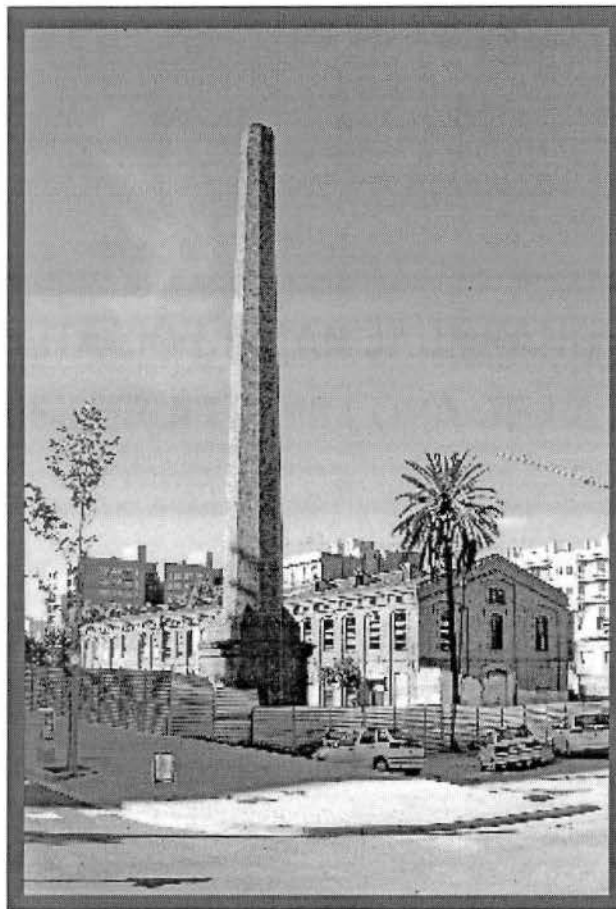


LA REHABILITACIÓ DE CAN JAUMEANDREU OBRE NOUS ESPAIS PER A LA MILLORA DE LA OCUPACIÓ



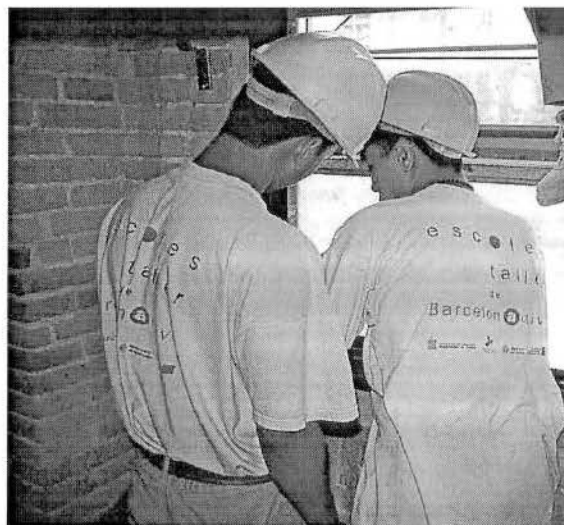
19 de novembre de 2002

LA REHABILITACIÓ DE CAN JAUMEANDREU OBRE NOUS ESPAIS PER A LA MILLORA DE LA OCUPACIÓ

Can Jaumeandreu va ser una de les principals fàbriques tèxtils de Barcelona i representa un paradigma de l'arquitectura industrial i de la història del Poblenou. El procés de transformació urbanística va comportar que passés a formar part del patrimoni municipal. Des del Servei per a l'Ocupació de Barcelona Activa ara farà dos anys es va identificar aquesta antiga fàbrica com un projecte emblemàtic en els que intervenir en una triple direcció: per recuperar-lo, per millorar el perfil professional de persones aturades a la ciutat i per donar-li un ús de futur relacionat amb la millora de l'ocupació a Barcelona.

L'antiga fàbrica de Can Jaumeandreu ha estat rehabilitada mitjançant el programa d'Escola Taller gestionat per Barcelona Activa. El programa d'Escoles Taller és una de les 60 línies de programes que gestiona Barcelona Activa i té com a objectiu qualificar professionalment joves en situació d'atur i sense formació acadèmica finalitzada mitjançant l'aprenentatge pràctic d'un ofici alhora que es realitza una obra o servei d'interès col·lectiu. L'Escola Taller de Can Jaumeandreu va iniciar les seves activitats el primer de desembre de l'any 2000 i conclourà els seus treballs el proper 30 de novembre. També han participat en el procés de rehabilitació persones aturades participants en altres programes experiencials de foment de l'ocupació de Barcelona Activa.

L'illa de Can Jaumeandreu és una bona síntesis del passat, present i futur del Poblenou. La fàbrica tèxtil es va convertir, després de la crisi del sector, en una suma de tallers industrials i magatzems en funcionament fins l'any 2000, i actualment que es reconverteix actualment en un equipament 7@ per preparar el futur professional de persones en atur i en espais i equipaments per la formació, la divulgació tecnològica i l'activitat productiva. Aquesta nova reconversió es dona en el context del procés de transformació del districte 22@BCN

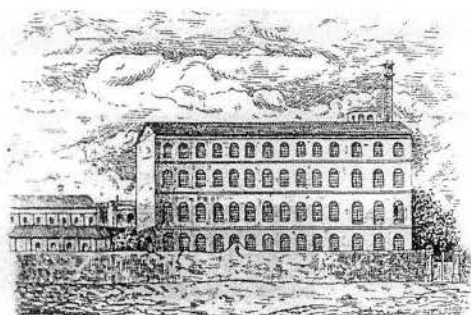


Primer pas d'un nou equipament 7@

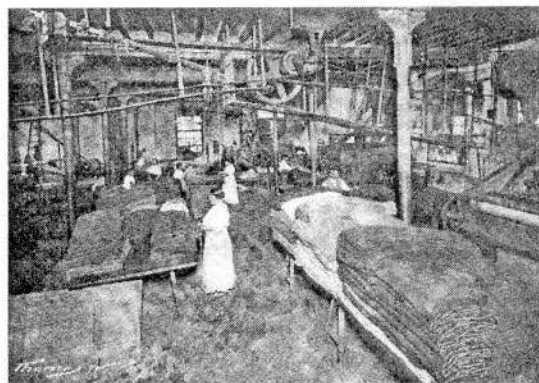
Amb la rehabilitació de la fàbrica de Can Jaumeandreu es clou la primera fase de recuperació de la illa que es completarà amb l'edificació de dos edificis de nova planta de més de 9.000 m2 on s'hi desenvoluparan activitats productives i d'alt valor afegit. Amb la modificació del Pla General Metropolità i l'encàrrec a Barcelona Activa de la seva gestió, Can Jaumeandreu es conforma com el segon exemple d'equipament 7@ de la ciutat després de la illa de Barcelona Activa. Un model de gestió del sol destinat a equipaments, que en el cas de Can Jaumeandreu multiplicarà la complementarietat entre l'aprenentatge d'oficis, les polítiques actives d'ocupació, la formació, la innovació, la divulgació i l'activitat empresarial.

Història

L'antiga fàbrica "Can Jaumeandreu", coneguda popularment com "La Llana", ocupava dues naus construïdes entre els anys 1870 i 1921 sota la direcció arquitectònica de Joaquim Vilaseca i Ribera i del mestre d'obres Josep Marimon Cot. Situada a l'antic "prat de les febres", del conjunt fabril d'arquitectura típicament manchesteriana destacava especialment el treball amb maó a les façanes i la xemeneia de planta octogonal. De tot el conjunt s'ha conservat la nau principal i la xemeneia i es va derrocar una nau secundària i sense massa interès històric ni artístic aixecada l'any 1921. Els darrers anys de funcionament del complex, aquest s'havia deteriorat en gran manera al ser compartimentat i utilitzat per una pluralitat de tallers i magatzems després d'haver estat la primera indústria tèxtil (on es treballava llana barrejada amb cotó i seda) en nombre de treballadors de la ciutat. Can Jaumeandreu va arribar a ocupar 747 treballadors a finals del segle XIX quan amb la crisi de l'escassetat del cotó, el treball amb la llana ve esdevenir de gran importància al tèxtil.



Continuación del grande establecimiento-fábrica de los Sres. D. Claudio y Enrique Arañó hermanos, situada en la calle de San Juan de los Caballeros de Méjico, de esta población, ocupados en hilar, teñir y tejer la lana; en tiempos normales trabajan de 1.000 á 1.200 operarios; hoy día debido á la crisis general que pesa sobre la lãnería y ñapala sãntora se ocupan 500. —(Fotó tomada del natural, desde el Prat de las Febres.)

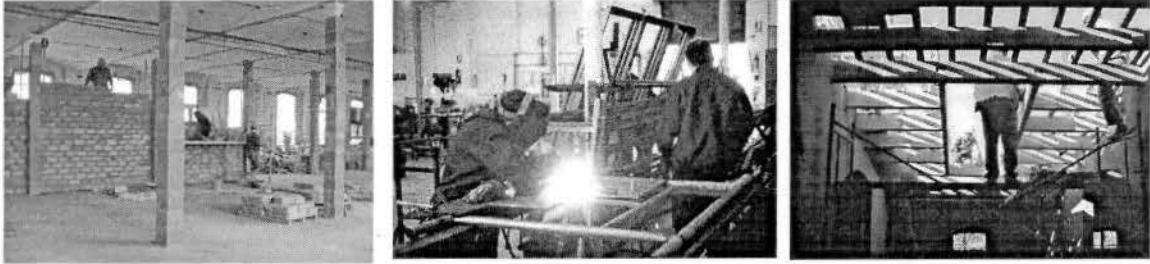


Procés de recuperació

Amb l'Escola Taller de Can Jaumeandreu, aprovada pel Departament de Treball de la Generalitat de Catalunya un total de 126 joves menors de 25 anys en atur s'han format i han treballat en algun dels cinc oficis que han estat necessaris per a rehabilitar els espais de Can Jaumeandreu. Joves que treballant, aprenen i que aprenen treballant. Aprenen els coneixements, les destreses i les actituds necessàries per al desenvolupament posterior d'un dels següents oficis: paleta, lampista, serralleria, fusteria, i instal·lació d'energia solar. I aprenen els oficis aixecant les parets, netejant les façanes, construint les finestres, executant les instal·lacions, ignifugant l'estructura metàl·lica de l'edifici, o portant a terme el tancament amb alumini dels espais.

Els alumnes treballadors que participen al programa d'Escoles Taller i Cases d'Ofici de Barcelona Activa estan permanentment acompanyats i guiats per diferents monitors i experts en cada un dels oficis i en cada una de les etapes d'aprenentatge i de l'itinerari cap a l'ocupació que segueixen. D'aquesta manera l'Escola Taller de Can Jaumeandreu ha comptat amb la participació d'un director, dos tècnics d'ocupació i set experts docents que són els qui han seguit, guiat, orientat i ensenyat als joves les destreses, habilitats, i competències necessàries

per treballar. Entre les competències i destreses que els joves aprenen, es posa especial èmfasis en que desenvolupin una cultura de treball segura mitjançant accions específiques de seguretat laboral.



Els participants a l'Escola Taller de Can Jaumeandreu s'han caracteritzat en el seu conjunt per ser menors de 25 anys, estar a l'atur, disposar de baixos nivells de qualificació, i per la diversitat de procedències donada la presència de diversos alumnes treballadors immigrants tant del Magrib, Sud Amèrica, Subsaharians o Àsia.

Un procés de dos anys en el que aquests joves hauran après un ofici que els permetrà trobar feina amb facilitat i hauran participat en la rehabilitació d'un espai que serà de gran utilitat per a persones que com ells busquen feina i necessiten formar-se i aprendre un ofici.

En el procés de recuperació de l'antiga fàbrica de Can Jaumeandreu també hi ha participat alumnes treballadors d'altres programes d'ocupació de Barcelona Activa.

La rehabilitació de l'edifici ha consistit en la neteja interior dels tallers preexistents, la nova distribució dels espais, la recuperació del sostre, la neteja de les façanes, la col·locació d'una nova fusteria metàl·lica de portes i finestres, les instal·lacions elèctriques i de climatització, la adequació dels terres, pintura de les parets, ignifugació de l'edifici, la construcció d'aules, tallers, espais de coordinació i serveis, i la posada a punt de l'edifici. Totes aquestes tasques han estat realitzades pels alumnes treballadors de Barcelona Activa.

La recuperació de l'edifici ha comptat també amb recursos del FEDER i el cofinançament municipal, el que ha suposat una despesa total de 2,7 milions d'euros (450 milions de pessetes).

Nous espais per a la millora de l'ocupació

L'edifici que es posa en marxa oferirà nous espais a la ciutat per a les persones que busquen activament una ocupació. 1.200 m² dedicats a orientar, motivar, formar, experimentar i divulgar estratègies per millorar la ocupabilitat de persones que busquen feina.

Can Jaumeandreu disposarà d'un programa d'activitats flexible i adaptat a les diferents necessitats professionals tant de les persones aturades com de les empreses que necessiten professionals preparats. El programa d'activitats inclourà:

- Tallers per a l'aprenentatge d'oficis en el marc dels diferents programes experiencials de Barcelona Activa
- Espai d'autoús de recerca de feina
- Accions de formació ocupacional
- Accions de formació per aconseguir certificats de professionalitat
- Accions d'iniciació i perfeccionament en tecnologies de la informació i les comunicacions
- Accions individuals i grupals d'informació i orientació per accedir a l'ocupació

En conjunt Can Jaumeandreu disposarà de 5 aules 3 tallers de formació pràctica en oficis, un espai d'autoús per la recerca de feina i dos pols d'atenció personalitzada.

La seva recuperació per a desenvolupar-hi activitats de formació i experiència dirigides a persones en atur permetrà visualitzar la necessitat i la importància del canvi de paradigma econòmic en el que la ciutat està immersa i conformarà el primer aprenentatge experiencial que els i les joves participants en les accions de formació i experiència tindran. En aquest sentit, Can Jaumeandreu és un exemple més de que la Barcelona del coneixement parteix d'una sòlida base de lideratge industrial que ha de donar impuls i força a la transformació en la que estem immersos.

