

Mesura de Govern

Xarxa de Centres Cívics de Barcelona

**Actuacions de l'Ajuntament de Barcelona
adreçades al treball en Xarxa dels Centres Cívics**

Àrea de Benestar i Cohesió Territorial



**Ajuntament
de Barcelona**

Antecedents i context

Antecedents:

Els Centres Cívics de Barcelona comparteixen una llarga experiència de treball socio-cultural als barris de la ciutat. El primer Centre Cívic (CC.), el CC. del Guinardó va ser inaugurat el 1982, a aquest li seguiren altres centres emblemàtics com el de Sant Martí, La Sagrera o Cotxeres de Sants. Alguns foren fruit de llargues reivindicacions veïnals, altres recuperaren edificis emblemàtics per a la ciutat i d'altres foren creats de nova planta per donar resposta a les necessitats socio-culturals i com a espais relacionals de referència als barris i districtes.

Cada CC. manté una forta singularitat dins del seu territori donant resposta a les necessitats concretes del mateix. Uns ofereixen més programació de cursos, d'altres faciliten una oferta cultural en territoris on aquesta és escassa o inexistent. Col·laboren sempre amb les entitats del barri, amb les escoles, amb d'altres equipaments de proximitat, com les biblioteques o els Casals de Barri, fomentant una extensa programació que va des de les celebracions del cicle festiu fins al suport a la creació.

Hi ha centres amb una clara aposta per la especialització. Alguns aposten per les arts escèniques emergents acostant-les a tot tipus de públics, altres per les arts visuals, altres tracten la igualtat de gènere o la salut i el medi ambient, sent referents no només al seu territori sinó a tota la ciutat.

Actualment 51 equipaments donen servei a la ciutat i són gestionats directament pels districtes, amb una alta valoració per part de la ciutadania.

El foment de la Convivència i el suport a la creativitat constitueixen doncs els trets definidors per excel·lència dels CC. de Barcelona. El que són i el que volen continuant sent.

Context

Els CC. ocupen una superfície d'aproximadament 60.000 m². Hi treballen 350 professionals i es gestionen de manera directa amb personal municipal i en règim d'externalització.

Sistemes de gestió dels CC.

51 CC en funcionament en l'actualitat:

- 14 CC. de gestió directa municipal
- 37 CC. de gestió externalitzada
 - 5 CC. de gestió cívica (amb entitats de segon grau)
 - 27 CC. de gestió per concessió (empreses)
 - 5 CC. de co-gestió (municipal i amb una entitat)

Valoració per part dels ciutadans

FITXA TÈCNICA

<p>ÀMBIT Municipi de Barcelona.</p> <p>GRANDÀRIA DE LA MOSTRA 1000 entrevistes.</p> <p>LÍNERS Població de Barcelona de 16 i més anys amb llaç amb telèfon.</p> <p>METODOLOGIA Entrevista telefònica.</p> <p>AFIXACIÓ Proporcional.</p> <p>PONDERACIÓ No procedeix.</p>	<p>PROCEDIMENT DE MOSTREIG S'ha realitzat una mostra aleatòria estratificada segons districte, sexe i edat. S'han aplicat quotes per cadascun dels estrats calculades segons el Padró municipal d'Habitants.</p> <p>ERROR MOSTRAL Per a un nivell de confiança del 95,5% (Z_{α/2}) i F = Q, l'error és de ±3,10 per al conjunt de la mostra.</p> <p>DATA DE REALITZACIÓ Del 4 al 9 d'octubre de 2010.</p> <p>EMPRESA DE TREBALL DE CAMP GESOP</p>	<p>El bloc de preguntes de Centres Cívics forma part de l'OMNIBUS MUNICIPAL de SETEMBRE de 2010.</p>
--	---	--



Ajuntament de Barcelona

Direcció de Comunicació Corporativa
Direcció de Serveis d'Estadística i Anàlisi de Dades

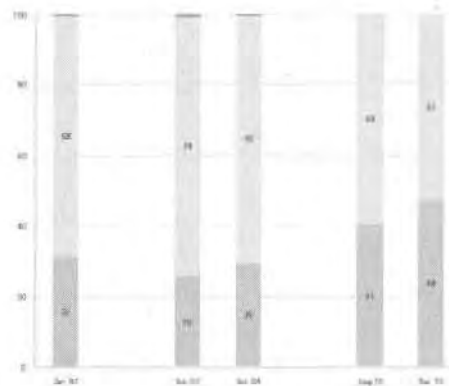
FREQÜÈNCIA D'US DELS CENTRES CÍVICS

P1. EN ELS DARRERS DOS ANYS, VOSTÈ HA ANAT ALGUNA VEGADA A UN CENTRE CÍVIC?

Un 47,7% dels barcelonins diu haver anat a un centre cívic alguna vegada en els darrers dos anys, per un 52,3% que no hi ha anat.

Les dones (51,5%), les persones entre 25 i 34 anys (51,9%) i els residents als districtes de Sant Miquel (55,3%) i Les Corts (50,2%) diuen lleugerament més haver anat a un centre cívic al llarg dels darrers dos anys.

Fonament: El percentatge de persones que ha estat en un centre cívic els darrers dos anys contribueix a l'alça i assolirà el percentatge més alt des de l'inici de la sèrie.



P1. 1000

Si
 No
 No-Sc

VALORACIÓ DE LA GESTIÓ I EL TIPUS D'ACTIVITATS

PA. VALORI DE 0 A 10 LA GESTIÓ DELS CENTRES CÍVICS

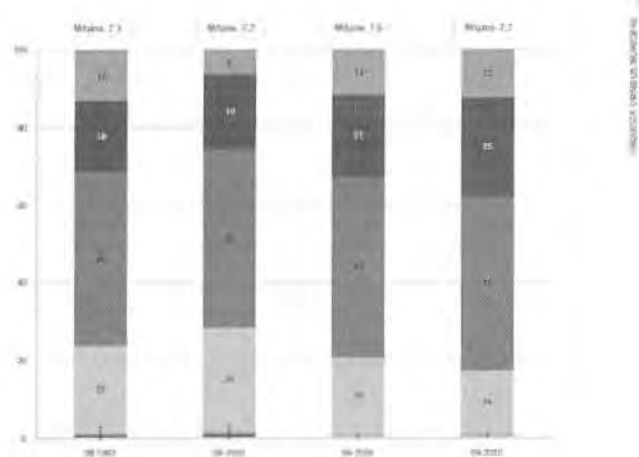
En una escala de 0 a 10, els barcelonins veuen la gestió dels centres cívics amb una nota mitjana de 7,7.

Concretament, una quarta part an a la valoració molt positiva (25,4%), el 45,3% en veu la gestió positivament, el 15,9% la veu regular i l'1,3% restant la veu negativament o molt negativament.

Un 12,2% no es posiciona al respecte.

Els majors de 64 anys (8,3) i aquells amb un nivell socioeconòmic més baix (8,0) són els que millor valoren la gestió dels centres cívics.

Evolució: La majoria continua fent una valoració positiva de la gestió dels centres cívics, i continua a l'alça les valoracions més positives, en detriment sobretot de les intermèdies, la qual cosa fa augmentar la nota mitjana dues dècimes respecte la consulta del 2004.



PA. És de tenir des amp de amb alguna regular a un centre civi

-17

Molt negativa (0-1)

Negativa (2-3)

Regular (4-6)

Positiva (7-10)

Molt positiva (7-10)

No ho sé

VALORACIÓ DE LA GESTIÓ I EL TIPUS D'ACTIVITATS

PA. VALORI DE 0 A 10 EL TIPUS D'ACTIVITATS QUE ES FAN ALS CENTRES CÍVICS

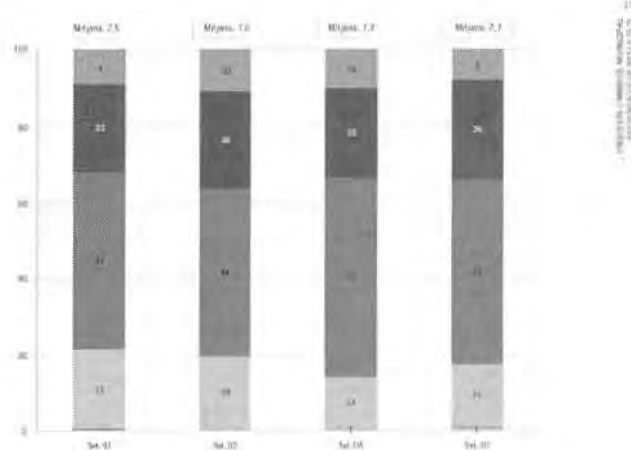
Fel que fa el tipus d'activitats que es desenvolupa als centres cívics, en altre mateixa escala de 0 a 10, els barcelonins les valoren també amb una nota mitjana de 7,7.

Fa a més detall, un 25,2% les valora molt positivament i un altre 49,6% de manera positiva. El 16,4% manté una posició intermèdia i l'1,3% restant en la més valoració negativa.

Un 7,9% no es posiciona al respecte.

El joves i menys, i feriblesos per peqmetos de població, però també són les persones de més edat les que millor valoren el que fan als CC.

Evolució: Es manté una distribució de les respostes molt similar a les de l'anterior enquesta, amb cert increment de les valoracions més positives. La nota mitjana canja un punt i mig respecte la consulta de 2004.



PA. És de tenir des amp de amb alguna regular a un centre civi

-17

Molt negativa (0-1)

Negativa (2-3)

Regular (4-6)

Positiva (7-10)

Molt positiva (7-10)

No ho sé

S'observa una evolució positiva quant a la valoració de les activitats i la gestió dels CC. entorn al 7,7 % i un augment fins al 47,7 % de les persones que manifesten haver assistit a alguna activitat a un CC. durant els darrers anys. L'enquesta ha estat realitzada amb una mostra de 1000 entrevistes telefòniques (veure fitxa tècnica)

Estudis previs i encàrrec actual

En els quasi 30 anys de funcionament dels CC. s'han realitzat 6 estudis per a racionalitzar, analitzar i cercar una modelització dels CC. de Barcelona.

- Els Centres Cívics a la ciutat de Barcelona. Juliol 1993
- Radiografia dels Centres Cívics i situació actual. Febrer 1998
- Repensar els Centres Cívics. Abril 2001
- Públic usuari dels Centres Cívics. Desembre 2001
- Enquesta satisfacció usuaris dels Centres Cívics. Desembre 2003
- Metodologia i suport pels Plans Directors dels Centres Cívics, Febrer 2004

A l'any 2008, l'Àrea de Benestar i Cohesió Territorial encarrega a la Gerència d'Educació, Cultura i Benestar un projecte que prèvia aprovació de les Taules de Regidors i Gerents. *Centres Cívics. Dimensió Ciutat* s'inicia el gener del 2009 i que s'articula sota 2 grans línies d'actuació:

- a) **Activitats en xarxa**
- b) **Model Centres Cívics de Barcelona**

a) **Activitats en xarxa.**

- Organització d'activitats pel conjunt de la Xarxa de CC., per millorar la visualització global dels centres a la ciutat
- Establir sistemes de comunicació per a tota la xarxa.

Treballat amb els directors/es dels CC. i els Caps de projecte dels districtes.

Activitats realitzades per la Xarxa de CC.

- *Exposició Barris Creatius.* 100 propostes dels CC. en Convivència i Creativitat
- *Salta les Muralles.* Dins de l'Any Cerdà. Propostes en diferents formats per repensar Barcelona. Teatre, Música, Ràdio, Pintura, Festa ciutadana a Rambla Catalunya.
- *Festival de Cultura Contemporània Europes.* Activitats als CC. que configuraren l'Off del Festival Europes. Exposicions, conferències, debats, projeccions de cultura contemporània. Cada CC. representava un país europeu i el mostrava.
- *La Nit dels CC. al Grec 10.* Assistència a la pre-estrena de l'espectacle *Bolívar* i mostra d'activitats escèniques dels CC. al Teatre Grec.
- *Campanya de Nadal.* Regalem-nos cultura i valors cívics. Oferta cultural gratuïta d'activitats adreçades als usuaris dels CC. Museu Picasso, CaixaFòrum posen a l'abast visites guiades i entrades a espectacles familiars

Activitats programades:

- *Festa de la filosofia.* De l'1 al 9 d'abril. 45 CC. fan propostes de pensament amb diàlegs, teatre, debats, exposicions oberts a la reflexió ciutadana de temes actuals.

- *La Nit dels CC. al Grec 11.* L'edició d'enguany serà el 16 de juny a la pre-estrena de l'acte inaugural amb Cesc Gelabert i mostra als jardins de propostes dels CC.

Comunicació:

- 6 revistes de la xarxa editades
- 3 llibres editats sobre les activitats de la xarxa
- Creació de 17 webs per actualitzar les dels CC. que mancaven

Col·laboracions entre xarxes

- Participació en el Pla Barcelona intercultural. Programa apropa't a Àsia i Emmou.
- Pla Municipal de Capacitació i Alfabetització Digital. Disseny i implementació del Programa, anàlisi d'indicadors i inventari d'aules i recursos pel Pla als CC.
- ICUB. Projecte maletes cíviques per apropar els CC. als museus de la ciutat i sistema d'informació per a propostes de xarxa i de l'ICUB.
- Xarxa de Casals de barri. Suport per a l'organització de la xarxa amb la metodologia emprada amb els CC.

En producció:

- Llibres: Màrqueting cívic, Europes, Memòria de la xarxa
- Revistes: número 7 primavera – estiu
- Projecte bcivic: Centre Cívic Virtual.

b) Model de Centres Cívics de Barcelona.

- Definició dels mínims comuns als CC. de Barcelona, modelitzant l'experiència actual i marcant l'arquitectura del futur Pla Municipal de Centres Cívics de Barcelona.
- *Treballat amb un equip intern multidisciplinari (directors/es, Caps de projecte, Directors/es de Serveis a les Persones i l'equip de la Secretaria Tècnica de la Gerència d'Educació, Cultura i Benestar).*

El document *Model Centres Cívics de Barcelona* s'ha treballat amb un equip multidisciplinari de tècnics i ha estat consensuat per la Taula de Directors/es de Serveis a les Persones. El document pretén marcar les **pautes** del model per avançar cap a el desenvolupament d'un *Pla Municipal de Centres Cívics de Barcelona* dibuixant l'arquitectura bàsica, el full de ruta pel desenvolupament del Pla, que haurà de ser el proper pas natural del procés iniciat.

Relacionem les idees claus, missió i objectius estratègics del Model

Idees clau pel Model de Centres Cívics de Barcelona:

- Promoure i compartir valors cívics
- Impulsar projectes ciutadans
- Implementar polítiques públiques de l'ajuntament a nivell territorial
- Oferir una cartera de serveis com a eix vertebrador del centre
- Treballar en xarxes de cooperació
- Acollir a tothom.

Missió:

Els Centres Cívics de Barcelona són espais públics que, des de cada barri treballen amb la ciutadania per facilitar més convivència i creativitat. Oberts sempre a tothom acullen projectes de valor cívic i faciliten accions i serveis per a una vida més rica i plural des de la cultura com a sentit compartit.

Objectius estratègics:

- Acollir. Impulsar i desenvolupar projectes d'impacte comunitari al barri, al districte o la ciutat que facilitin la convivència i la cohesió social.
- Incentivar i desenvolupar la creativitat des de la cultura de proximitat
- Oferir suport als creadors per a la producció i exhibició de les obres
- Oferir propostes per un accés més equitatiu al coneixement i la cultura
- Facilitar la formació de nous públics per a la cultura
- Promoure espais de relació i reflexió interpersonals, intergeneracionals, interculturals
- Cedir espais per donar suport a iniciatives ciutadanes d'associacions i grups formals o informals
- Facilitar coneixements actualitzats i innovadors en diferents formats
- Facilitar propostes d'oci proactiu
- Estar coordinats amb la xarxa d'associacions i grups del barri
- Treballar en xarxa amb els CC. per facilitar una visualització conjunta i organitzar activitats d'interès comú

Línies d'actuació de la Mesura de Govern

El *Model Centres Cívics de Barcelona* marca el camí a fer i fa palesa la necessitat d'**institucionalització de la xarxa** i l'abordatge de les **competències sectorials de direcció i coordinació global dels CC**, recollides al Decret d'Alcaldia de 18 d'abril de 2005 (transferència 9. "Gestió dels CC" – Acord de la C.M.P. 14 juny 1985).

- L'experiència del treball en xarxa ha possibilitat la **visibilitat dels CC**, en el conjunt de la ciutat a més de ser una magnífica oportunitat de treball compartit entre els directors/es independentment de la seva dependència orgànica amb l'objectiu de promocionar els CC de la ciutat com a treball compartit per a la cohesió social.

Les activitats en xarxa han de respondre a una visualització més nítida dels CC, com a servei públic de promoció social i de cultura de proximitat. La visió particular, disgregada que fa que la majoria de ciutadans i ciutadanes identifiquin el seu centre com a referència del seu barri, es veu complementada i ampliada amb les accions de xarxa que projecten els CC a la dimensió ciutadana que des del treball micro són capaços de projectar-se a tota la ciutat amb propostes innovadores, atractives i totalment participatives, que també estan en el moll de l'ós del tarannà dels centres. Una millor visibilitat els farà més forts i més propositius, des del barri a la resta de la ciutat.

La visibilitat fruit d'una bona comunicació respondrà al doble interès d'estar presents com a xarxa de CC, en l'actualitat socio-cultural de la ciutat alhora que permetrà la participació i el diàleg constant amb els ciutadans i ciutadanes. La utilització de les TICs facilitarà aquesta comunicació i es posarà en marxa un **Centre Cívic Virtual**, on poder participar on line de la vida dels CC, fer aportacions a les activitats de la xarxa, penjar documents en diferents formats i tenir en un mapa geolocalitzat el pols de l'activitat diària.

El **Centre Cívic Virtual** anirà substituint les publicacions en paper configurant-se d'una manera més àgil, participativa i sostenible, com la plataforma d'accés a la xarxa i cadascun dels CC.

- La gestió dels CC, fan necessària una **coordinació general dels CC**, que determini les característiques bàsiques i les línies d'actuació comunes als centres de forma concertada amb els districtes.

La coordinació dels CC en el seu conjunt permet avançar, amb diàleg constant, cap al disseny de línies d'actuació, de manera consensuada amb els districtes, que harmonitzin les qüestions comuns a tots els CC. La coordinació permetrà reforçar el compromís d'accions cap a la inclusió social on tothom és benvingut i té un lloc on relacionar-se, accedir i gaudir de la creació. Cada CC manté la seva idiosincràsia i el seu arrelament territorial, des de la cèl·lula més petita el barri. Dona resposta a les necessitats socio-culturals del seu entorn, però tots els CC han d'assumir uns mínims, uns standards de qualitat, de serveis i de desenvolupament de la cartera

de serveis que elimini barreres entre els barris facilitant un accés igualitari a tots els serveis i propostes, amb polítiques de preus i d'oferta de serveis harmonitzades a tota la ciutat.

- Les **activitats de la xarxa** cal potenciar-les per avançar en els temes que preocupen als ciutadans i els són propis als CC. amb diàleg constant i anàlisi de les necessitats del territori més proper.

Les activitats de la xarxa, dissenyades amb tots els CC. han de respondre a les necessitats de reflexió i de propostes dels ciutadans i ciutadanes. Aquestes activitats permeten la relació intercentres per a un objectiu comú i participat el que permet que diferents professionals aportin el seu coneixement més enllà del seu propi centre. D'altra banda la ciutat s'enriqueix amb les accions centralitzades en les que els centres no només surten al carrer, sinó que es mostren junts a tota la ciutat, amb un dels seus trets més característics, la participació. Participació ciutadana en un tema comú amb les tècniques que utilitzen habitualment els CC. Des del teatre, la música, el debat i la paraula s'expressen i donen veu als ciutadans que desitgen fer la seva aportació.

En les activitats de xarxa de caire descentralitzat, que succeeixen de manera simultània a tots els CC., un fil conductor els uneix i els ciutadans i les ciutadanes poden gaudir de les diverses facetes que cada centre proposa amb una motivació comú.

Altres activitats en xarxa ajuden a trencar barreres, especialment en l'accés a la cultura o altres múltiples recursos que la ciutat ofereix i que els CC. canalitzen amb aquesta força que els dona el seu enclavament territorial. La Nit dels CC. al Grec és un bon exemple de com els CC. en xarxa, organitzen l'assistència a un dels Festivals punters de la ciutat, facilitant l'accés a un públic que normalment no hi assisteix per preu o condicionaments socio-culturals. Alhora el Festival Grec obre les seves portes a una petita mostra de la magnífica creació emergent que cada CC. produeix des del seu territori.

- La **coordinació** des del **Sector d'Educació, Cultura i Benestar** es vol impulsar amb la **creació d'una direcció de la Xarxa de CC.**

Una direcció de Centres Cívics que atindrà al desenvolupament de les línies d'actuació ha de vetllar per aspectes directament relacionats amb la gestió així com ser referent i interlocutor de les relacions internes i externes de la Xarxa de CC. amb un seguit de funcions, com ara:

1. Definició de l'estratègia conjunta dels CC. de Barcelona, en coordinació amb els districtes
2. Impulsar el disseny del Pla Municipal de CC. a partir del *Model Centres Cívics de Barcelona*.

3. Coordinar els sistemes de control de la gestió, indicadors i avaluació comuns als Centres Cívics.
4. Vetllar per la implementació de les polítiques públiques municipals als territoris, districtes i barris, a través de la Xarxa de Centres Cívics.
5. Impulsar la coordinació entre la Xarxa de Centres Cívics i la Xarxa de Casals de barri.
6. Definir, impulsar, desenvolupar i avaluar les activitats de la Xarxa de Centres Cívics.
7. Donar suport tècnic als districtes i a la xarxa de Centres Cívics en matèries transversals.
8. Ésser l'interlocutor en les relacions externes de la Xarxa de Centres Cívics.
9. Ésser l'interlocutor en les relacions externes de la Xarxa de Centres Cívics.
10. Vetllar per una imatge i comunicació conjunta dels Centres Cívics, que els facin identificables com a xarxa pública municipal en coordinació amb els criteris de comunicació corporativa.

