

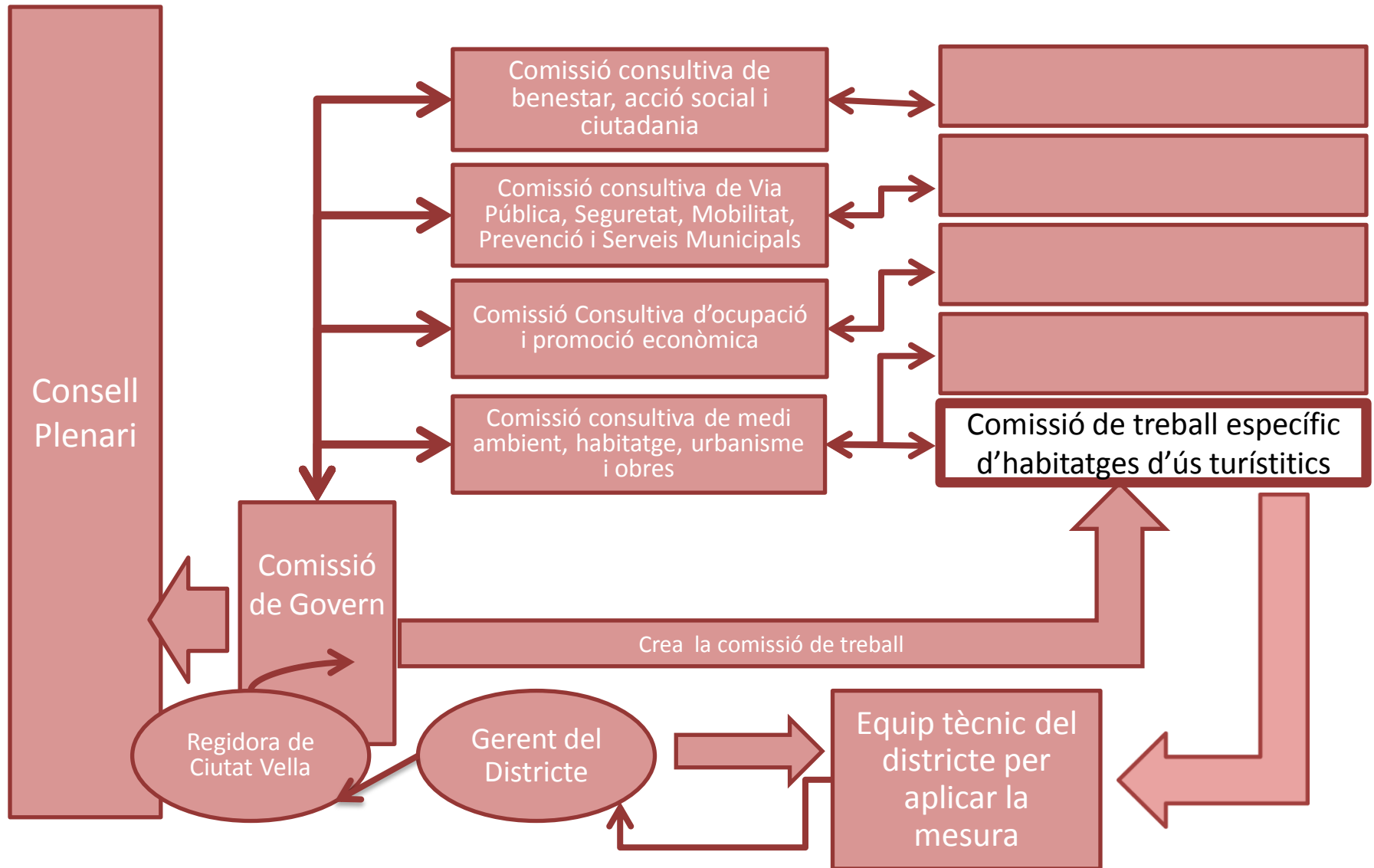
COMISSIÓ DE TREBALL PEL  
SEGUIMENT DE L'APLICACIÓ DE LA  
MESURA DE GOVERN SOBRE LA  
REGULACIÓ D'ÚS TURÍSTIC  
D'HABITATGES.

3 de juliol de 2008

## La comissió de treball

- Es crea d'acord amb allò que estableix la Mesura de Govern.
- Serà convocada per fer el seguiment de l'aplicació de la mesura. I per tant se li comunicarà l'estat de l'aplicació de la mesura així com els propers passos a seguir en l'aplicació d'aquesta.
- **Funcionament:**
  - Es reuneix com a mínim 2 cops a l'any amb la possible modificació si la presidència de la comissió ho creu convenient.
  - Es oberta a la participació, en especial a aquelles persones que han mostrat un interès en el tema a tractar.

# Ubicació en els organismes de participació.



# Situació actual al Districte de Ciutat Vella.

A Ciutat Vella hi ha un total de 5.866 finques que suposen 51.714 habitatges.

Habitatges amb llicència o en tràmit de canvi d'ús			
Pisos	Finques	En edificis amb veïns	Agrupats (ocupen tota la finca)
669	345	267	78

Amb data 28 d'abril hi havia localitzats un total de 533 habitatges d'ús turístic il·legal.

Actualment son 536 habitatges d'ús turístic il·legal.

**Al Districte de Ciutat Vella no es permet l'obertura de cap habitatge d'ús turístic nou.**

# Mesures per a la Regularització dels habitatges d'ús turístic.

- Per la tramitació de les corresponents llicències d'activitat previstes en la llei pel Dret a l'habitatge s'han definit uns requeriments urbanístics pels habitatges d'ús vacacional.

Aquests requeriments es trobaran regulats dintre de l'OMAlIA.

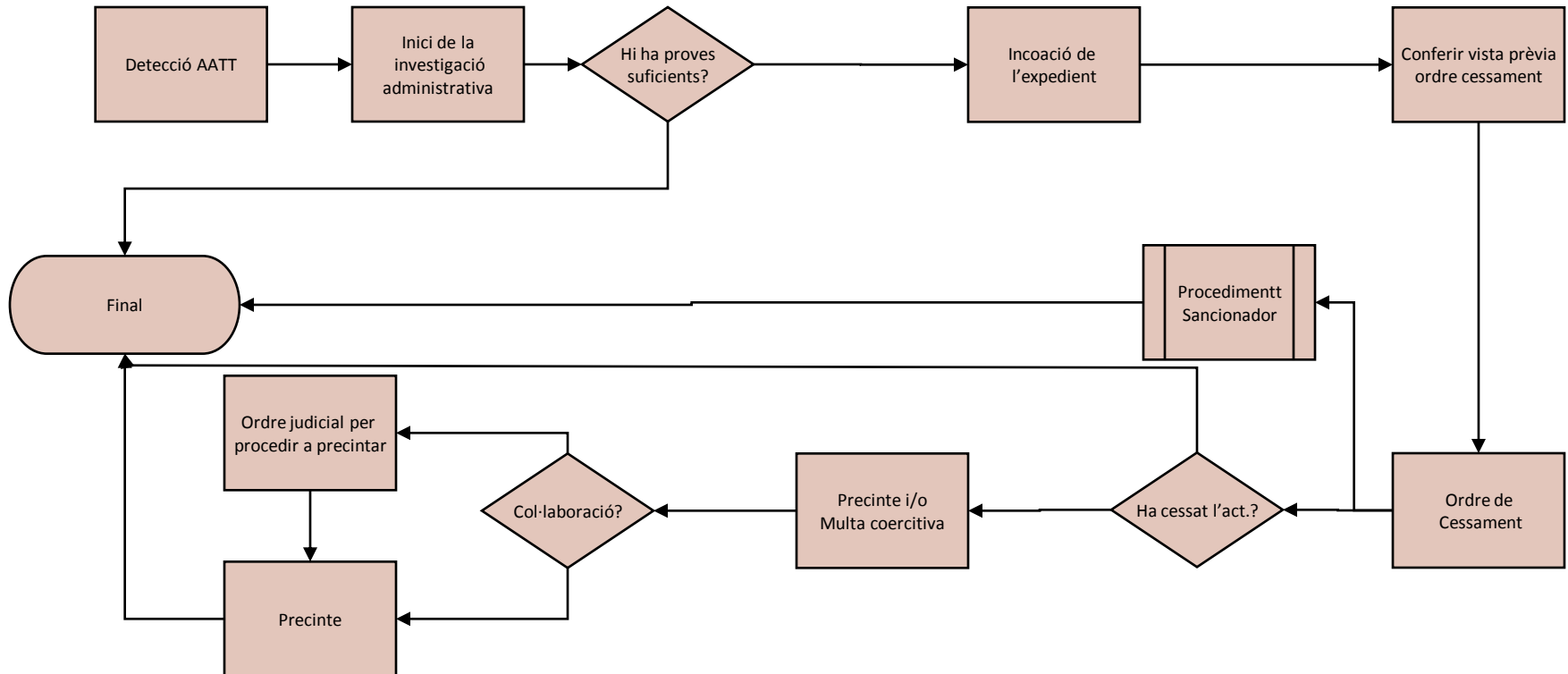
# Mesures per a la Regularització dels habitatges d'ús turístic.

- A Ciutat Vella s'han adoptat mesures especials per accelerar el tràmit de regularització dels habitatges d'us turístic que estaven inscrits al registre d'habitatges d'us turístic de la Generalitat de Catalunya abans de l'entrada en vigor del Pla d'usos vigent, varen sol·licitar llicència de canvi d'us abans de 31 de desembre de 2006 i compleixin la normativa existent.
  - S'ha creat un operatiu especial per accelerar el tràmit de regularització dels habitatges que compleixen els requisits legalment establerts per tal que obtinguin la llicència municipal.
  - S'han resolt els silencis administratius derivats de la tramitació de Llicència de canvi d'ús.

# Inspecció i control de l'activitat d'habitatges d'ús turístic

- S'ha creat un programa específic d'inspecció per tal d'actuar contra la utilització il·legal d'habitatges per a ús turístic.

A Ciutat Vella es crea un operatiu especial conjunt entre Guàrdia Urbana i Inspecció del districte.



## Participació, Cooperació Interadministrativa, Corresponsabilitat i Model

- Es mantenen les línies de col·laboració iniciades amb les administracions públiques implicades.
  - **Agència Tributaria.** Es posa en coneixement l'existència d'habitatges d'ús turístic il·legals.
  - **ConSORCI de Turisme de Barcelona.** Definició del model de barri i ciutat compatible amb el fenomen turístic.
  - **Conselleria de Turisme.** Participar en el desenvolupament del decret de regulació d'habitatges d'ús turístic (163/98)
  - **Conselleria d'Habitatge.** Pactar el desenvolupament del reglament que desenvolupa la llei de dret de l'habitatge.



## Participació, Cooperació Interadministrativa, Corresponsabilitat i Model.

- S'han definit els protocols d'atenció al ciutadà .  
(mitjançant el telèfon 93 291 61 70)
  - Quina informació es pot demanar?
    - HUT legals , operador que l'explota i telèfon d'atenció.
    - Posar en coneixement l'existència d'un possible HUT il·legal
    - Oferir-se com a veí col·laborador en el procés d'inspecció

En tots els casos caldrà identificar-se

## Participació, Cooperació Interadministrativa, Corresponsabilitat i Model

- Crear a nivell municipal els òrgans i/o instruments necessaris per tal de garantir la coordinació, seguiment i impuls d'aquesta mesura de govern.

Es constitueix en el marc de la Comissió Consultiva d'Habitatge del Districte de Ciutat Vella el grup de treball específic de seguiment de la mesura.

- Establir un pla de comunicació i dirigit a tots els sectors implicats.