



# PLA ESTRATÈGIC DEL ZOO DE BARCELONA

Barcelona, 10 de maig de 2012

# 1. ALGUNES DADES BÀSIQUES (I)



- Zoo públic de titularitat i gestió municipal fundat l'any 1892.
- Pioner en el treball *in situ* amb el Centre d'Experimentació d'Ikunde (Guinea Equatorial) en la dècada dels 60. Origen de Floquet de Neu.
- Primer dofinari d'Europa, l'any 1968 i primer Departament d'Educació als zoos espanyols, l'any 1975.
- Fundadors d'AIZA i seu de la seva oficina tècnica, membre de les grans entitats i associacions zoològiques i conservacionistes: WAZA, EAZA, IUCN & WWF.
- En els darrers anys, el Zoo ha allotjat diferents trobades de la comunitat zoològica: EAZA Meeting 2002, TAG d'Amfibis i Rèptils de l'any 2010, i l'EAAM l'any 2011.
- Seu de l'oficina central de l'Institut Jane Goodall a Espanya i seu de l'oficina central de l'Associació Ibèrica de Cuidadors d'Animals Salvatges (AICAS).



1960  
Centre d'Experimentació  
d'Ikunde



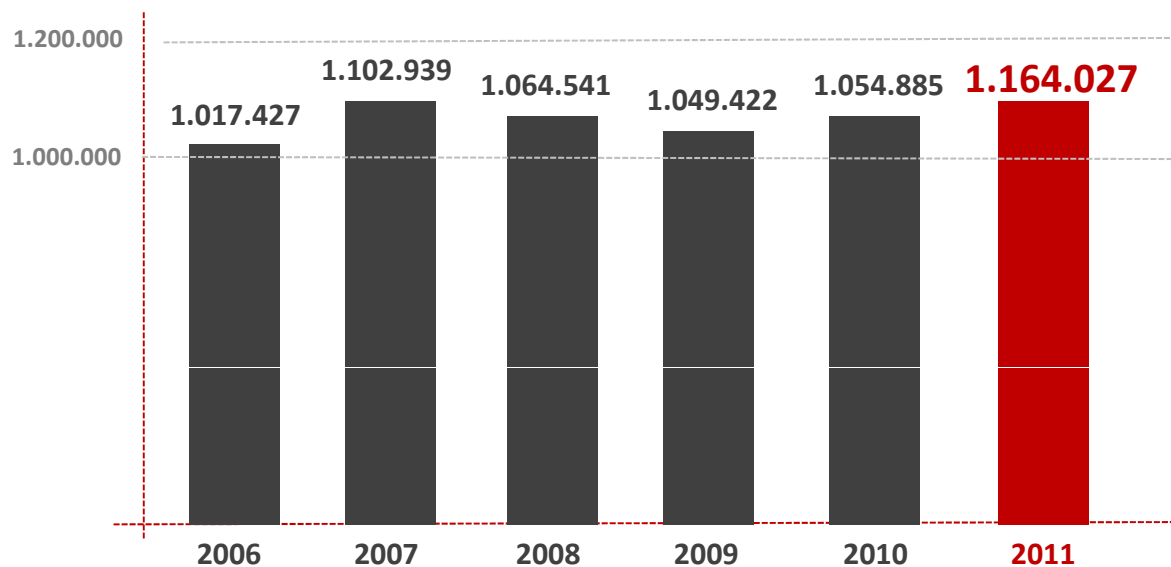
1968  
Primer dofinari  
d'Europa



2010  
TAG Amfibis i Rèptils  
de l'EAZA

# 1. ALGUNES DADES BÀSIQUES (II)

- 13'5 ha a l'històric Parc de la Ciutadella, al cor de la ciutat
- 2.208 animals de 319 espècies (Excepcional representació de primats).
- 400 espècies de plantes.
- Refugi d'animals silvestres que habiten lliurement la ciutat.
- Seu d'un important patrimoni arquitectònic i escultòric.
- Més d'1 milió de visitants en els darrers sis anys. L'any 2011, **1.164.027**



Rècord històric

Trencalòs  
*Gypaetus barbatus*



Dragó de Komodo  
*Varanus komodoensis*



Accessos al Zoo de Barcelona per Parc Ciutadella



## 2. APORTACIÓ DE VALOR I DE BENEFICI SOCIAL DEL ZOO DE BARCELONA A LA COMUNITAT



Avui el Zoo és un equipament que:



▪ Compta amb **108.468** persones associades a través del Zoo-Club, fet que converteix el Zoo en una de les institucions amb més socis de la ciutat.

▪ Desenvolupa programes educatius per a totes les edats, des d'educació infantil fins a batxillerat i posa a disposició de la comunitat educativa la possibilitat de completar l'aprenentatge amb diferents activitats. El Zoo ha rebut l'any 2011 **94.514** alumnes, acollits a programa educatiu o bé amb visita lliure.

▪ Acull **319** espècies animals (**2.130** animals), que és refugi d'una important colònia d'animals silvestres que hi viuen lliurement i que acull més de **400** espècies vegetals.

▪ Desenvolupa programes de recerca i conservació, i ofereix un programa de beques i premis a la recerca i d'estímul a la publicació d'estudis i resultats.

## 2. APORTACIÓ DE VALOR I DE BENEFICI SOCIAL DEL ZOO DE BARCELONA A LA COMUNITAT



Avui el Zoo és un equipament que:



▪ **Dona assistència, formació i tutoria** gratuïta cada any a més de 1.000 alumnes de batxillerat i universitat per a completar els seus currículums acadèmics i a investigadors.

▪ **Ofereix col·laboració en clau solidària a col·lectius i ong's** tot facilitant accions amb les quals finançar i/o divulgar les seves iniciatives (Posa't la gorra amb AFANOC per a la lluita contra el càncer, pallapupes-pallassos d'hospital, Dreamnight per a infants malalts amb els principals hospitals, mobilitza't per la selva amb Institut Jane Goodall....)

▪ **Es vincula i estableix sinergies amb altres operadors** públics i privats de la ciutat per a coadjuvar al desenvolupament d'activitats o a la potenciació de projectes i línies de treball que els són pròpies i que tenen un important retorn social.

▪ **Ocupa i dona treball actualment a 146 treballadors/res de forma directa** i a prop de 100 de forma indirecta a través de diferents contractes d'exploració de serveis.

▪ **Gestiona un pressupost operatiu de prop de 13 milions d'euros anuals.**

▪ **Manté i te cura d'elements patrimonials catalogats i d'alt interès històric i arquitectònic.**



Ajuntament  
de Barcelona

**B:SM**

## 2. APORTACIÓ DE VALOR I DE BENEFICI SOCIAL DEL ZOO DE BARCELONA A LA COMUNITAT



El Zoo te un enorme potencial de futur en:

- **Generar valor mediambiental i conservacionista** a agregar al discurs general de la ciutat en tant que institució capdavantera en l'aplicació de polítiques sostenibles i en termes de consolidació de Barcelona com a "green city". El Zoo ha d'esdevenir un aparador de les millors pràctiques en l'àmbit de la gestió sostenible de grans equipaments de ciutat.

- **Augmentar i qualificar l'oferta cultural i de lleure de la ciutat**, des de la perspectiva de l'oferta turística global. El Zoo serà, més i millor que mai, un espai d'entreteniment i oci creatiu per als ciutadans de Barcelona i per a tots aquells que venen a la ciutat.

- **Esdevenir agent de dinamització de l'economia local**

**CAL, PERÒ, GARANTIR LA SEVA TRANSFORMACIÓ FÍSICA I LA SEVA MODERNITZACIÓ COM A CONDICIÓ ESSENCIAL PER A ASSEGURAR LA SEVA VIABILITAT I LA CONSECUCIÓ DE LA SEVA MISSIÓ**

# 3. MISSIÓ, VISIÓ i VALORS DEL ZOO DE BARCELONA



El Zoo de Barcelona pren com a base de la seva activitat els **tres pilars bàsics** de la nova estratègia mundial de zoos i aquaris:

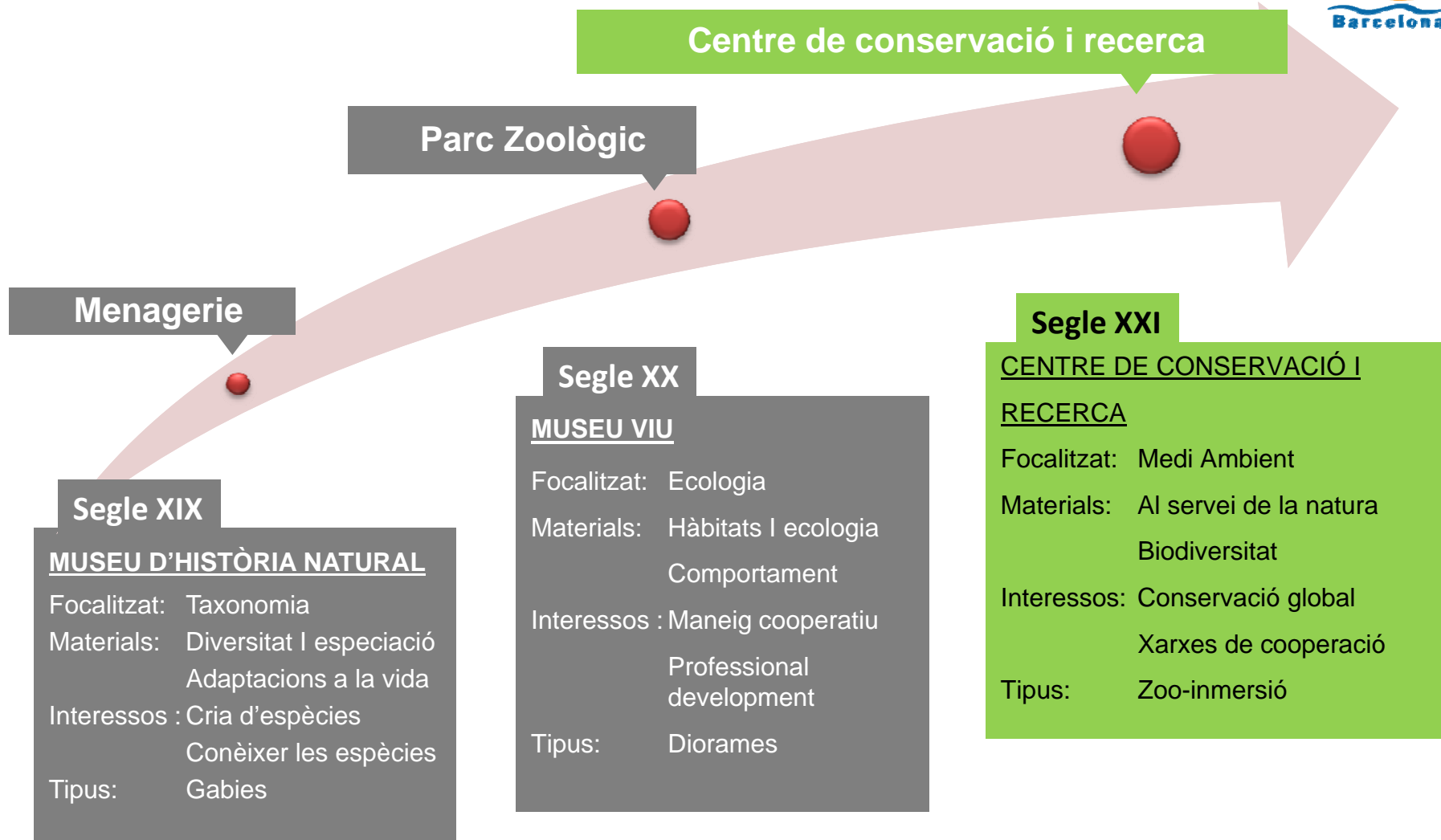


El Zoo de Barcelona des de la tradició, el suport i l'estimació de la ciutadania, i des de la consideració de servei públic, vol esdevenir una referència per a difondre el potencial pedagògic i divulgatiu dels zoològics en el nou segle:

- **Generant coneixement aplicable** en la preservació dels hàbitats i de les espècies amenaçades.
- **Apropant el problema de la pèrdua de la biodiversitat** a tots els públics, de forma amena, tot afavorint un oci creatiu i enriquidor.
- **Inculcant de forma subtil un profund respecte per al nostre planeta** i fer més entenedor el seu complicat equilibri a partir de l'emoció que generen les espècies animals.

- |   |   |  |
|---|---|--|
| <ul style="list-style-type: none"><li>• Compromès i amb voluntat de servei a la natura i a la societat</li><li>• Aliat de la biodiversitat.</li><li>• Urbà</li><li>• Espai verd i refugi d'espècies silvestres</li><li>• Educatiu</li></ul> | <ul style="list-style-type: none"><li>• Conservacionista</li><li>• Sensibilitzador</li><li>• Científic</li><li>• Cooperatiu</li><li>• Arrelat a la comunitat</li><li>• Solidari</li><li>• Transparent</li></ul> | <ul style="list-style-type: none"><li>• Patrimoni cultural i sentimental de Barcelona i els seus ciutadans</li><li>• Viu, dinàmic, obert i flexible, i orientat al canvi i a la permanent adaptació als nous requeriments i sensibilitats.</li></ul> |
|---|---|--|

# 4. ELS ZOOS DEL SEGLE XXI





# 5. EL ZOO DE BARCELONA I LA XARXA RELACIONAL



## 6. PRINCIPIS INSPIRADORS DEL NOU ZOO DE BARCELONA



### Exigències d'un zoo capdavanter

- Projectar la biodiversitat i potenciar la recerca i la conservació *ex situ - in situ*.
- Sensibilitzar, educar i culturitzar la ciutadania en un context d'esbarjo.
- Garantir el benestar dels animals.
- Assegurar la sostenibilitat ambiental de les instal·lacions.

**El continent al servei dels continguts: Benestar animal i Zoo immersió per a oferir la millor experiència als visitants:**



### Un Zoo modèlic en el tractament d'animals en captivitat:

- Excel·lent cura veterinària.
- Bons programes nutricionals.
- Superfície exterior i dormitoris adaptats a cada espècie.
- Eficient disseny de les instal·lacions
- Personal de màxima qualificació i sensibilitat.



### Un Zoo amb moltes cares:

- Del sistema al detall.
- Visió aèria i subaquàtica.
- Superfície real i conques perceptives
- Macro i micro visions.
- Espais tancats i zones obertes.
- Naturalitat i artificialitat controlada.
- Recorreguts i explicacions per passar de la curiositat al coneixement.
- La interacció amb un objectiu educatiu.



### Un Zoo amb molts espais:

- Centres d'interpretació.
- Quioscs temàtics.
- Punts d'informació.
- Instal·lacions educatives.
- Espais tancats i zones obertes.
- Exposicions temporals.
- El *backstage*.
- Aprofitament de les noves tecnologies.

# 7. CONTEXTE ACTUAL I ORIENTACIÓ DE FUTUR



## ELEMENTS A RESOLDRE

- Crisi econòmica.
- Multiplicació de l'oferta d'oci i de lleure en l'entorn metropolità.
- Augment de la pressió social per a garantir el benestar animal.
- Obsolescència de les instal·lacions.
- Dificultat històrica per a concretar els successius plans de transformació.
- Elevat cost econòmic de les inversions i dificultat tècnica per a actuar en un espai catalogat i protegit, amb una important vegetació.

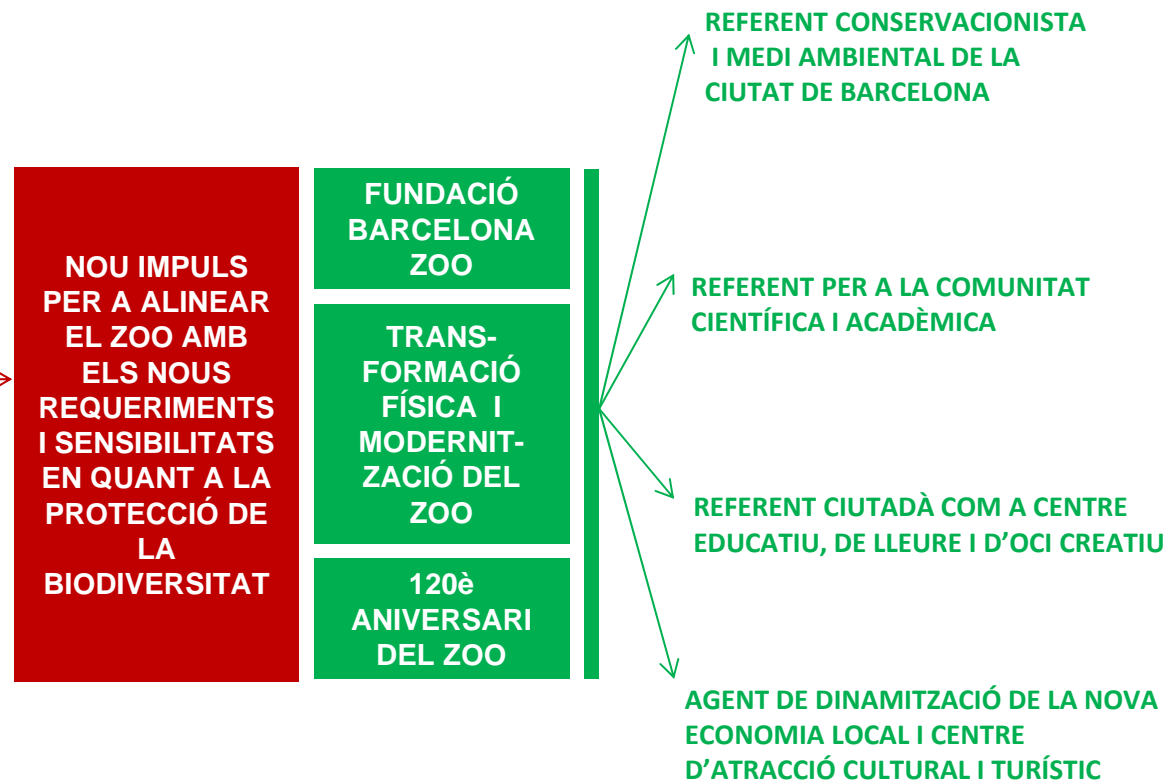
## ELEMENTS A POTENCIAR

- Oferta única en un entorn urbà, natural, ben comunicat i orientat al gaudi de les famílies.
- Patrimoni sentimental i històric de la ciutat i els seus habitants.
- Equip implicat i professional, i ben connectat amb agents amb valor afegit.
- Demanda social creixent de productes i serveis on destaquï la protecció de la natura.
- Demanda de serveis de lleure amb valor afegit, especialment educatius.
- Creació d'expectatives continues i aprofitament de sinergies que derivin de la relació públic-privat.

# 9. PLA ESTRATÈGIC 2020: LÍNIES ESTRATÈGIQUES



## PLA ESTRATÈGIC HORITZÒ 2020



# 10. PLA DE FUTUR DEL ZOO DE BARCELONA I DETALL D'ACTUACIONS 2012-2015



1. Presentació pla de futur en l'horitzó 2020 en l'espai del Parc de la Ciutadella, distribuint les espècies per biomes (sabana, selva, mediterrània) i tipologies d'animals (primats, aus, rèptils).

2. Concreció del pla d'actuació i d'inversió del període 2012-2015 (pressupost estimat pel període: 12M), i anar assolint el Pla 2020.

- **Construcció *ex novo* i ampliació de diferents instal·lacions**

- Ampliació i millora instal·lació hipopòtams
- Nova instal·lació de lleons
- Nova instal·lació de tigres
- Ampliació de la instal·lació dels elefants (2 fases)
- Nova instal·lació de girafes (2 fases)
- Nova instal·lació de lèmurs
- Ampliació de la instal·lació dels orangutans

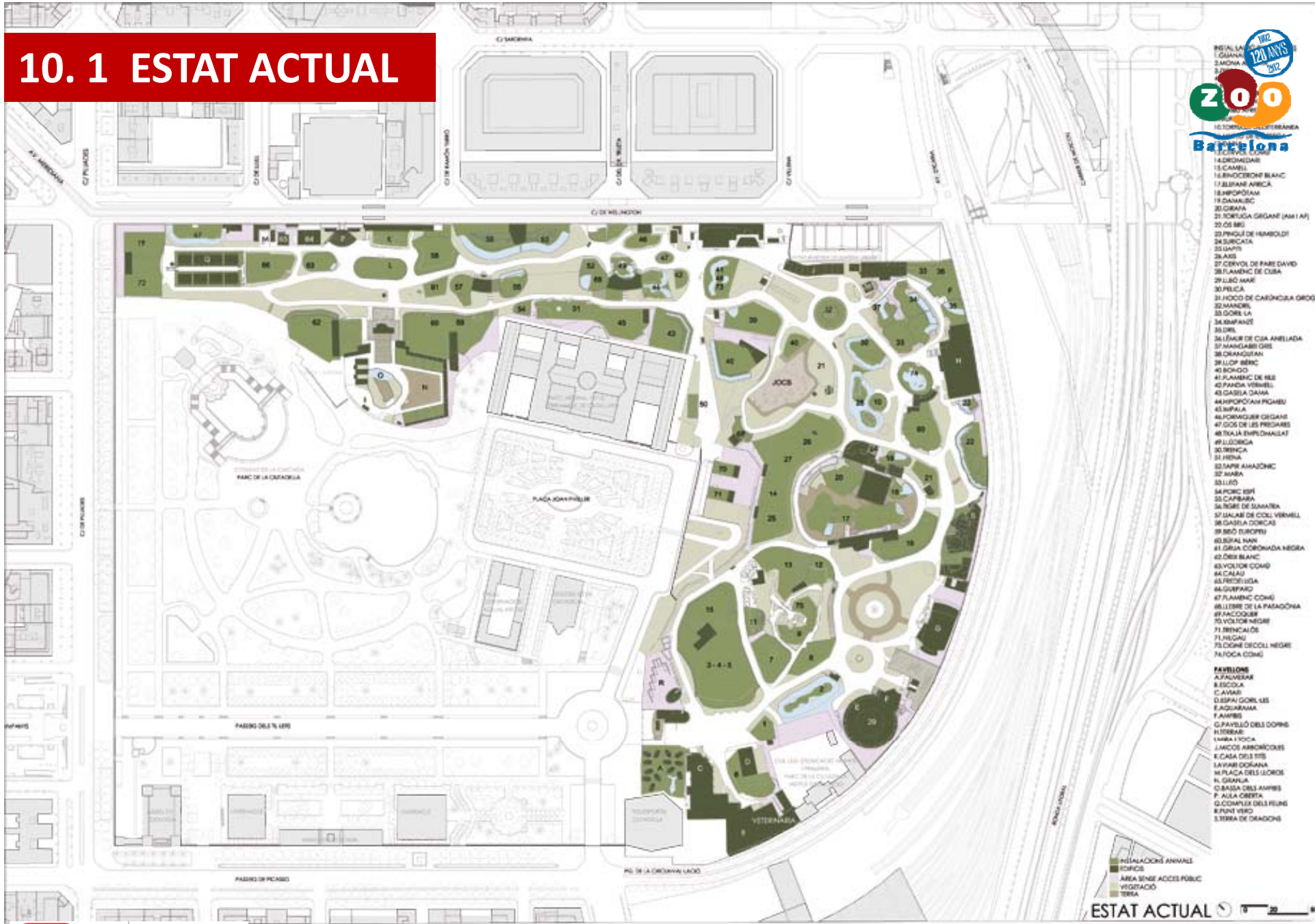
- **Execució de les actuacions prioritàries contemplades al pla de Manteniment del Zoo** per a garantir la funcionalitat i la seguretat de les instal·lacions d'acord amb el ritme de transformació establert en el Pla Estratègic.

- **Determinació de la ubicació a l'exterior del Parc de la Ciutadella de la nova instal·lació per a dofins**

- **Nova perspectiva de visualització de les instal·lacions.**

3. Inici d'activitat de la Fundació Barcelona Zoo.

# 10.1 ESTAT ACTUAL

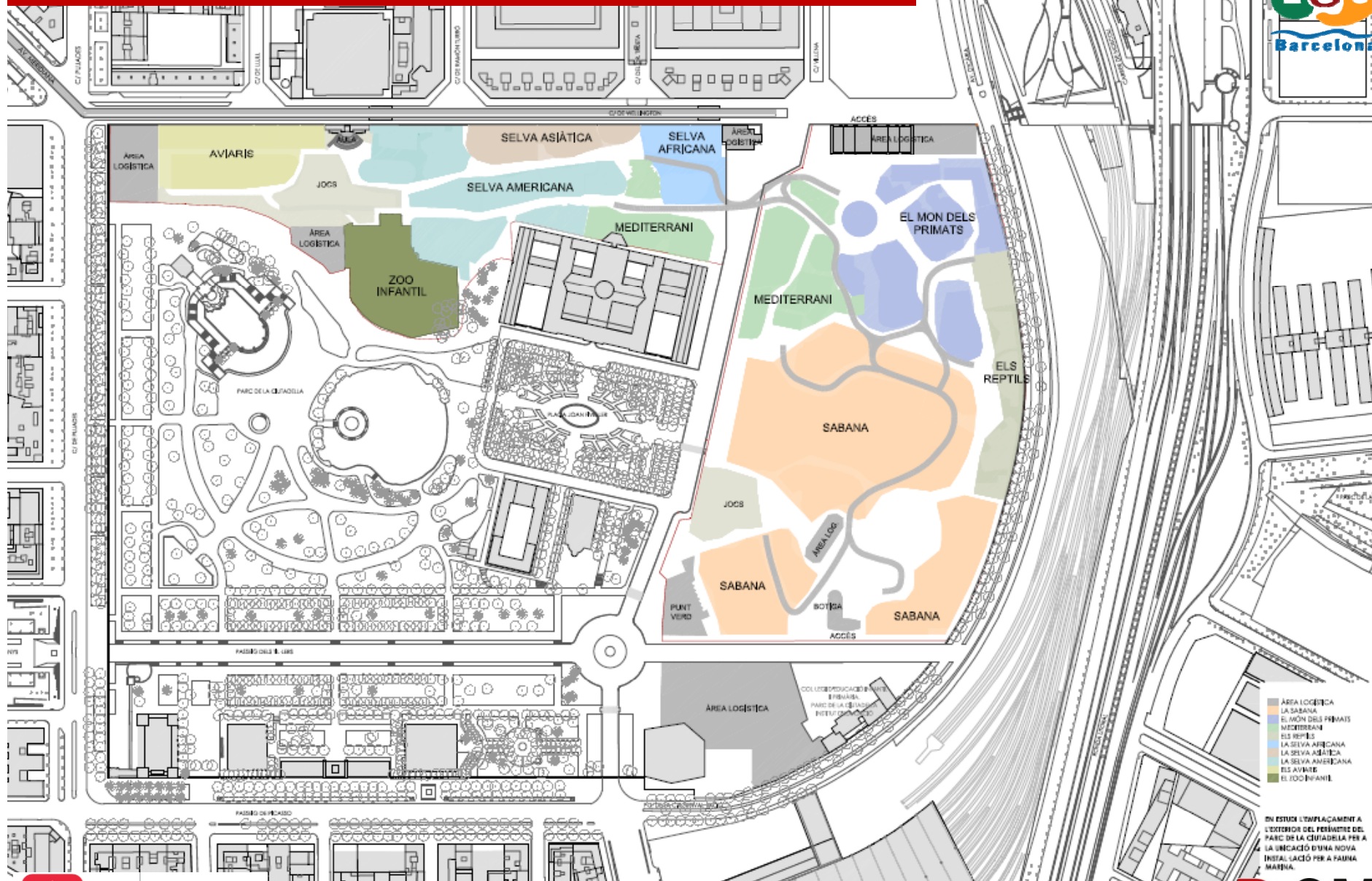


- 13. TORRE DE LA CIUTADANESCA
- 14. DOMINIÓ DE LA CIUTADANESCA
- 15. CANELL
- 16. HOCOCROTCH BLANC
- 17. BLERIANE AMERIC
- 18. HIPOPOTAM
- 19. DAMASC
- 20. GREIFA
- 21. BOKUGA GIGANT (AM I AP)
- 22. OS BR
- 23. PENJA DE HAMBOLDT
- 24. SURICATA
- 25. SHARPS
- 26. AISE
- 27. CERVOL DE PARE DAVID
- 28. FLAMENC DE CUBA
- 29. LLIBRE MAR
- 30. PELICA
- 31. HOCOCROTCH GRIS
- 32. MANDRIL
- 33. GORRE LA
- 34. BIRFANDE
- 35. URU
- 36. LLIBRE DE CIA ANELADA
- 37. ANGAMBI GISE
- 38. OKANGUTAN
- 39. LLOP AMERIC
- 40. BOGADO
- 41. FLAMENC DE HES
- 42. FANCHA VERMEL
- 43. GASIELA DAMA
- 44. HIPOPOTAM PIGREU
- 45. FALLA
- 46. FORMIGUER GIGANT
- 47. DOS DE LES PRESAMES
- 48. TRAJA EMPEDRADA
- 49. LLIBRE
- 50. BRENCA
- 51. HENA
- 52. SAPR AMAZONIC
- 53. MANA
- 54. LLIBRE
- 55. PORC ESP
- 56. CAPIBARA
- 57. NINE DE SAHARA
- 58. JALAM DE COLL VERMEL
- 59. GASIELA DORCAS
- 60. BEO EUROPEU
- 61. BOPAL NANI
- 62. GIRA CORONADA NEGRA
- 63. ORE BLANC
- 64. VOLTOR COMA
- 65. CALAU
- 66. FOCUGA
- 67. FLAMENC COMA
- 68. LLIBRE DE LA PASAGONA
- 69. FANCOURE
- 70. VOLTOR NEGRE
- 71. BRENCA OS
- 72. NUGAU
- 73. ORE DE COLL NEGRE
- 74. FOCU COMA

■ INSTAL·LACIONS ANIMALS  
■ EDIFICIS  
■ AREA SENSE ACCES PUBLIC  
■ VEGETACIÓ  
■ TERRA

ESTAT ACTUAL

# 10.1 ZOO DE BARCELONA, HORITZÓ 2020



- ÀREA LOGÍSTICA
- LA SABANA
- EL MON DELS PRIMATS
- MEDITERRANI
- ELS REPTILS
- LA SELVA AFRICANA
- LA SELVA AMERICANA
- LA SELVA ASIÀTICA
- EL AVIARI
- EL ZOO INFANTIL

EN ESTUDI D'EMPLAÇAMENT A L'EXTERIOR DEL PERÍMETRE DEL PARC DE LA CIUTADELLA PER A LA UNIFICACIÓ D'UNA NOVA INSTAL·LACIÓ PER A FAUNA MARINA.

# 10.1 ACTUACIONS 2012-2015





## 10.2 NOVES INSTAL·LACIONS

### HIPOPÒTAMS: AMPLIACIÓ I MILLORA

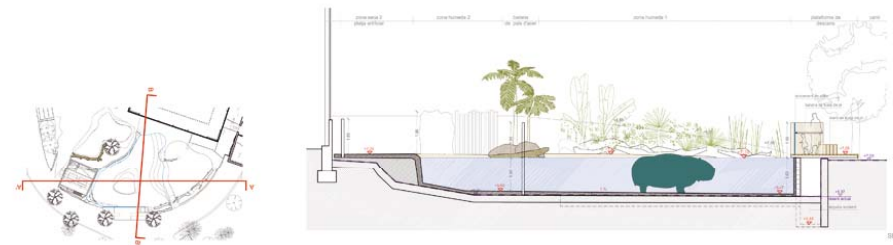
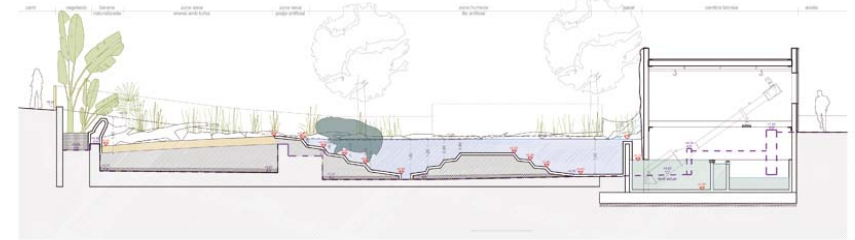
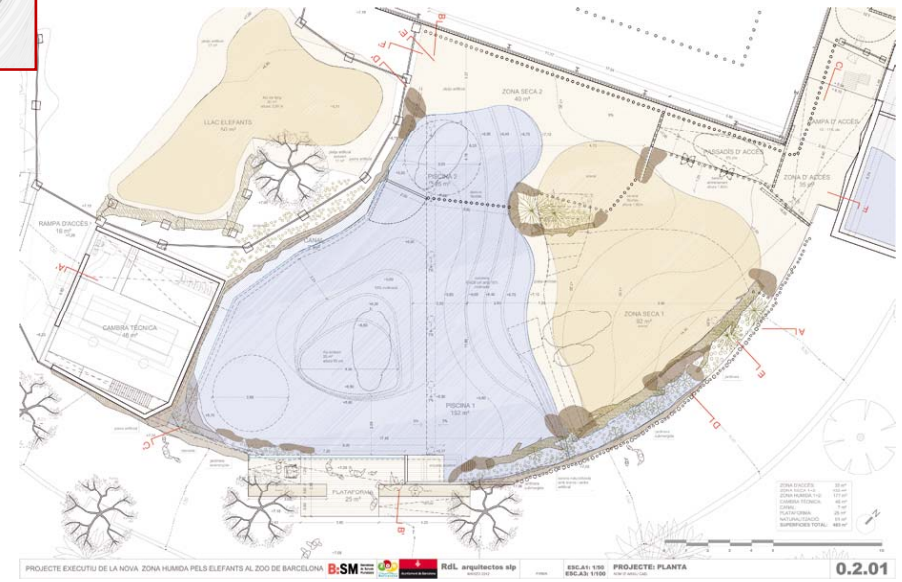
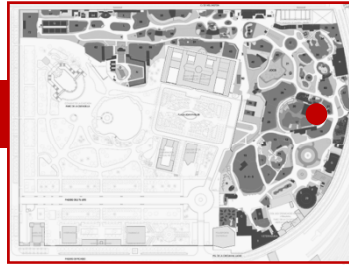
#### Superfície actual

Interior ..... 140 m<sup>2</sup>

Actual exterior ..... 460 m<sup>2</sup>

#### Superfície total instal·lació proposta

Total ..... 750 m<sup>2</sup>



## 10.2 NOVES INSTAL·LACIONS

### GIRAFES: NOVA INSTAL·LACIÓ, Fases 1 i 2

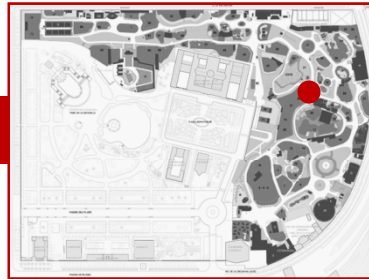
#### Superfície actual

Interior ..... 250 m<sup>2</sup>

Exterior ..... 550 m<sup>2</sup>

#### Superfície total instal·lació proposta

Fase 1 + 2 ..... 1.410 m<sup>2</sup>





## 10.2 NOVES INSTAL·LACIONS

### LLEONS: NOVA INSTAL·LACIÓ

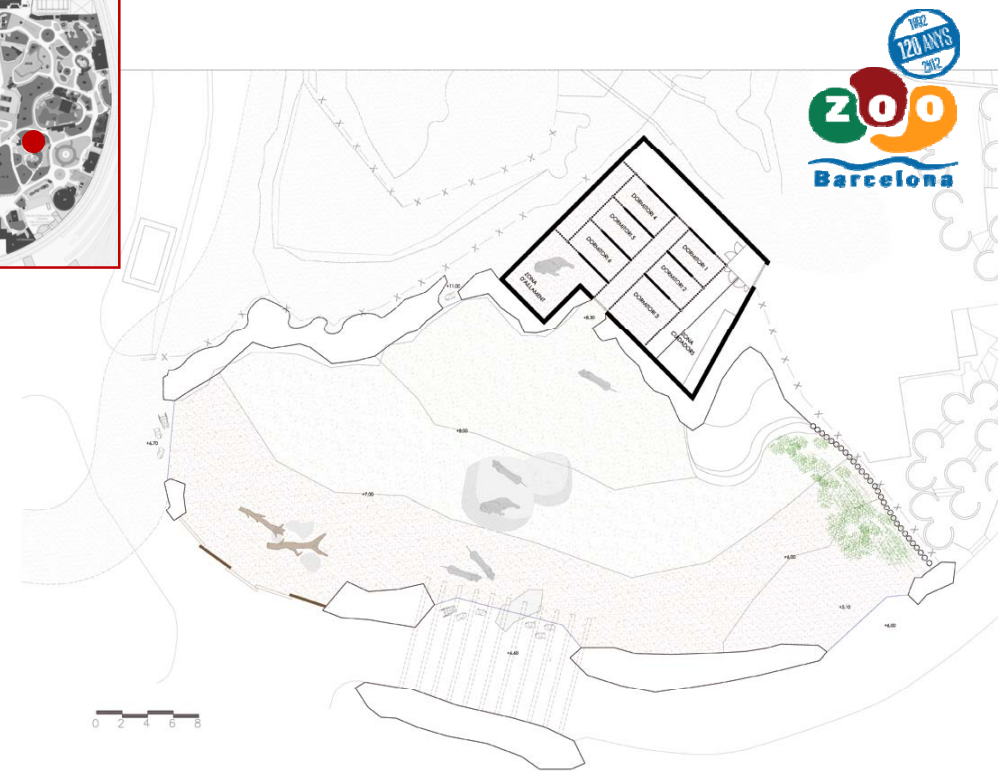
#### Superfície actual

Interior ..... 30 m<sup>2</sup>

Exterior ..... 250 m<sup>2</sup>

#### Superfície total instal·lació proposta

Total ..... 1.450 m<sup>2</sup>



SECCIO INTERIOR I EXTERIOR LLEÓ

## 10.2 NOVES INSTAL·LACIONS

### TIGRES: REFORMA INSTAL·LACIÓ

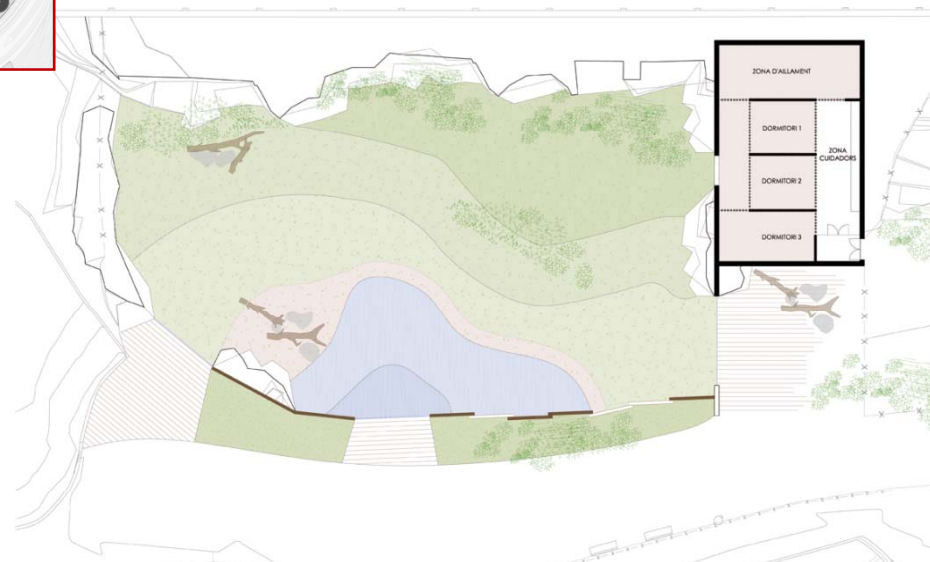
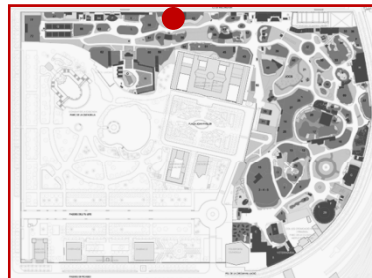
#### Superfície actual

Interior ..... 30 m2

Exterior ..... 370 m2

#### Superfície total instal·lació proposta

Total ..... 1.150 m2



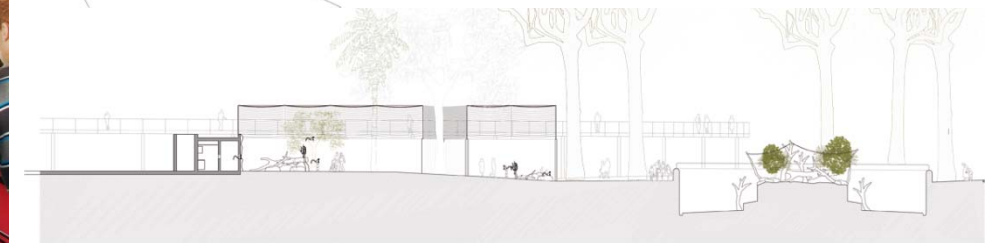
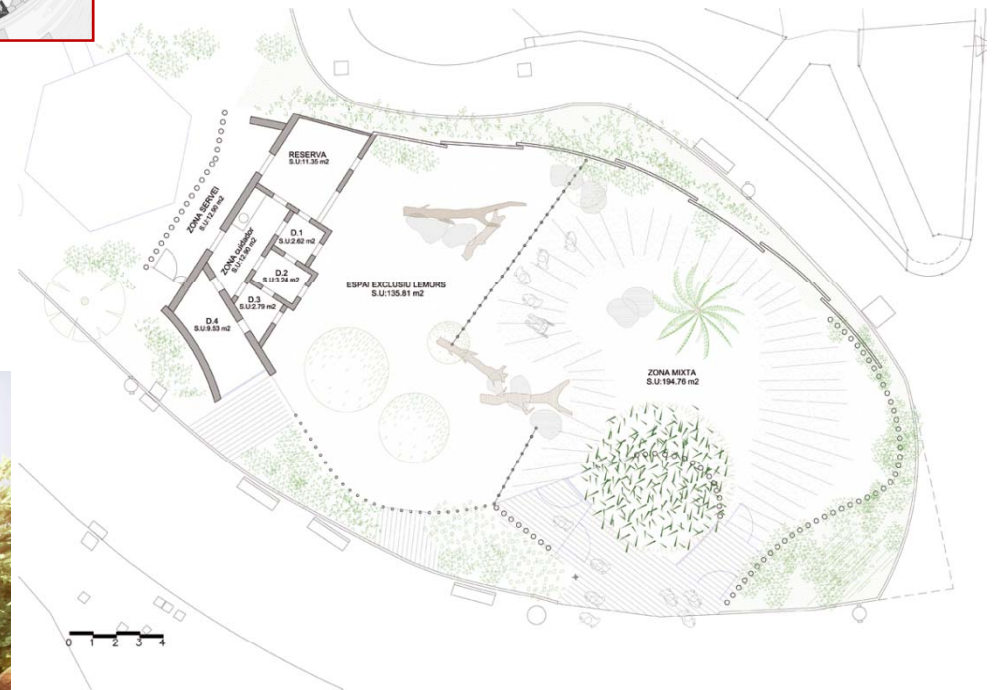
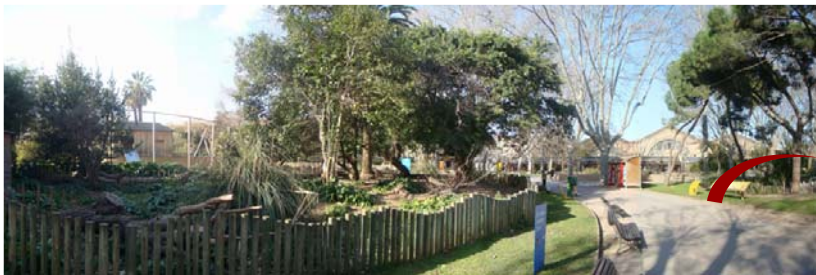
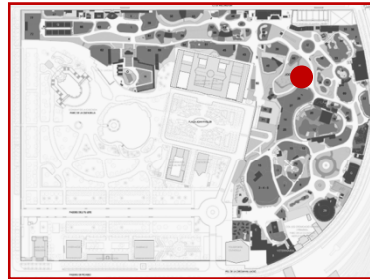
SECCIÓ ZONA EXTERIOR TIGRE

## 10.2 NOVES INSTAL·LACIONS

### LÉMURS: NOVA INSTAL·LACIÓ

Superfície total instal·lació proposta

Instal·lació ..... 360 m<sup>2</sup>



SECCIÓ INSTAL·LACIÓ LÈMUR

## 10.2 NOVES INSTAL·LACIONS

### ORANGUTANS: AMPLIACIÓ

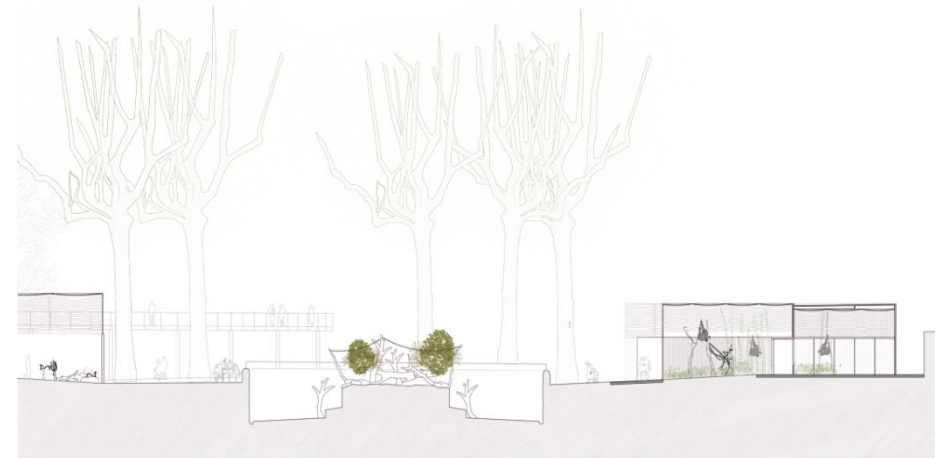
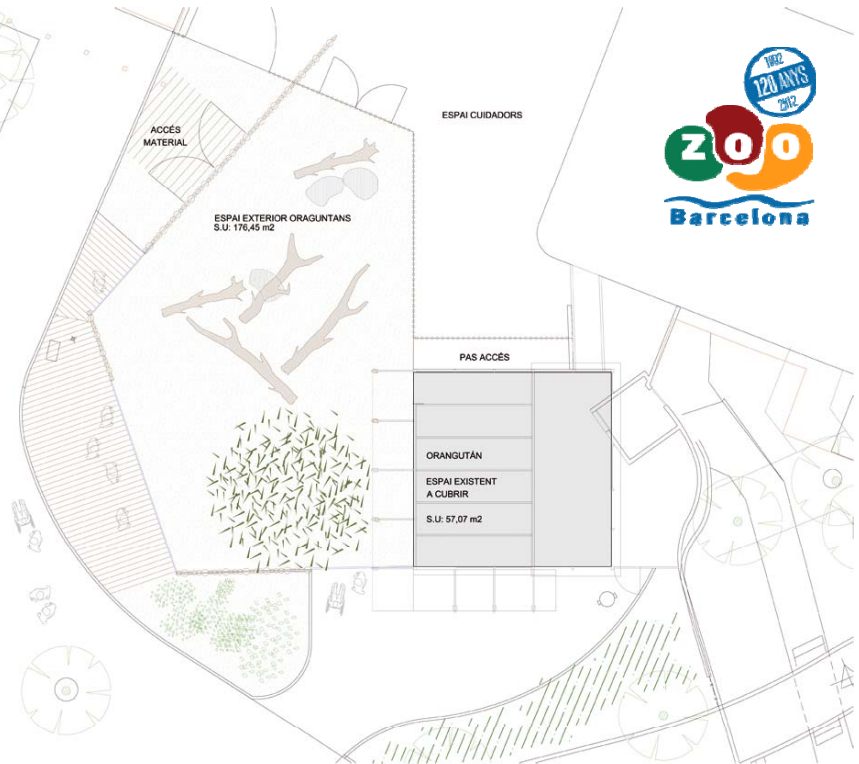
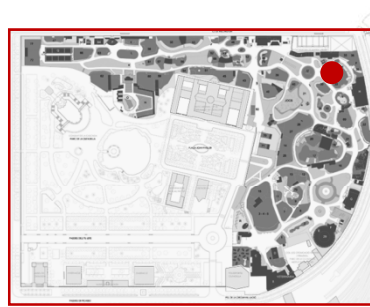
#### Superfície actual

Interior ..... 20 m<sup>2</sup>

Exterior ..... 40 m<sup>2</sup>

#### Superfície total instal·lació proposta

Total ..... 240 m<sup>2</sup>



SECCIÓ INSTAL·LACIÓ ORANGU'

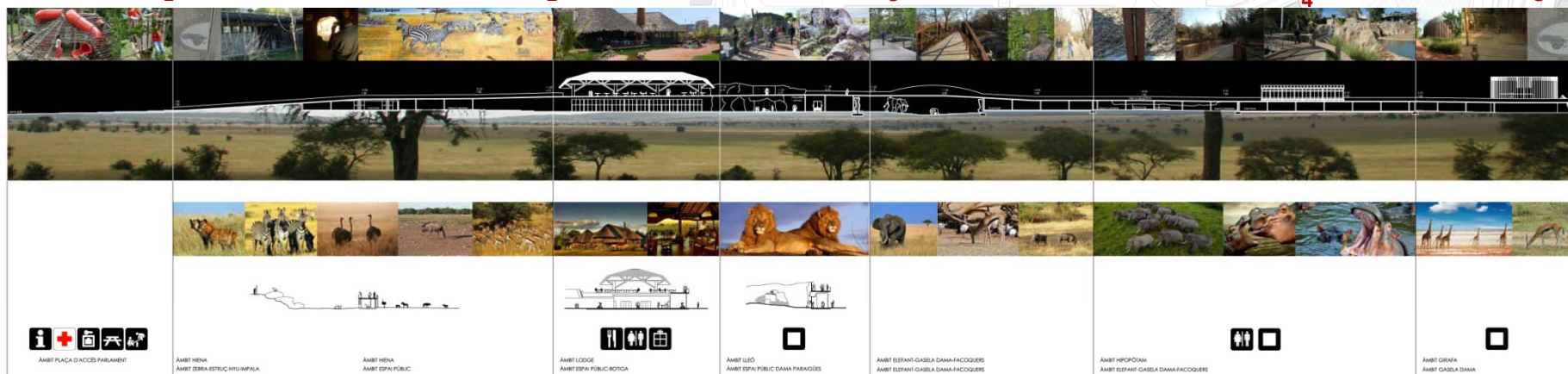
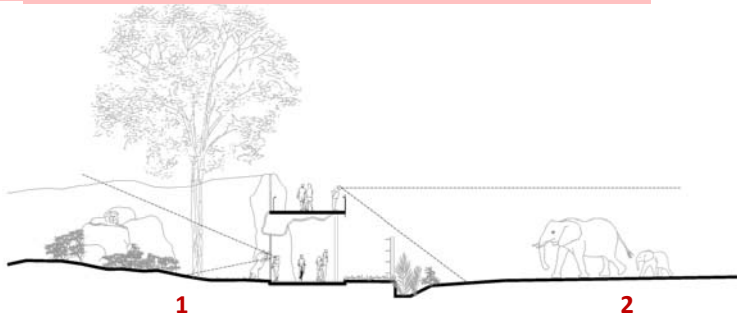
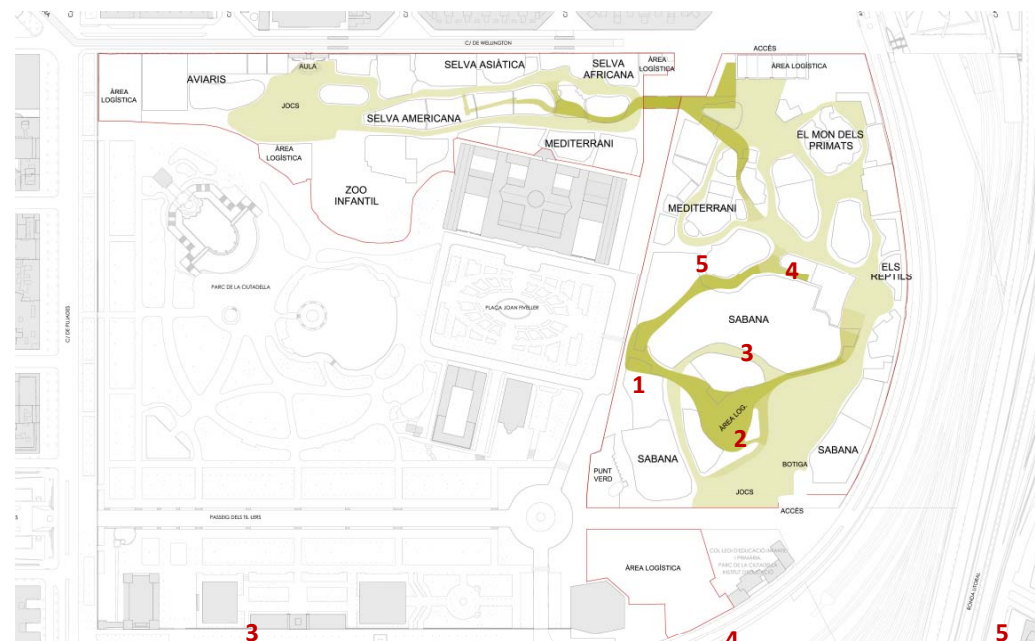
## 10.2 TRACTAMENT ESPAI PÚBLIC:

# NOVA PERSPECTIVA DE VISUALITZACIÓ DE LES INSTAL·LACIONS

La present actuació té com a objectiu el disseny d'un passeig-passera variable en alçada per tal d'adaptar-se a les millors visuals de les instal·lacions. En determinats punts, s'amplia per tal de conformar miradors i petits centres d'interpretació, donant un punt d'interès afegit, més espectacular i interessant dels biomes i de la col·lecció zoològica.

### Superfícies

Passeig-passera ..... aprox. 9.000 m2







## 10.3 FUNDACIÓ BARCELONA ZOO

- Gestió del Programa de Recerca i Conservació del Zoo
- Organització d'activitats formatives, divulgatives i culturals, en diversos formats i orientades al gran públic.
- Organització de programes de formació orientats a la qualificació de persones vinculades a la gestió professional en el camps de la zoologia, el maneig i el benestar animal.
- Impuls i gestió de programes de cooperació i desenvolupament comunitari vinculats a processos de conservació, estabilització i reintroducció d'espècies animals en els hàbitats d'origen.
- Impuls i organització d'estudis, recerques, seminaris i conferències, així com l'edició directa o indirecta de publicacions o la realització d'exposicions dirigides a potenciar, exposar i difondre els valors naturals de Barcelona, la seva Àrea Metropolitana, Catalunya, la Mediterrània i el món.

### PATRONAT (fins a 19 membres)

#### PATRONS NATS (5)

El/la regidor/a o el delegat/delegada de l'Ajuntament de Barcelona amb competències relacionades amb el Zoo.

El /la regidor/a de Cultura.

El/la regidor de Medi ambient i Serveis Urbans.

El/la director/a general de BSM.

El/la gerent/a adjunt de coordinació d'Empreses i Entitats Municipals.



#### PATRONS ELECTIUS (FINS A 14)

Fins a 5 membres proposats pel plenari de la Corporació Municipal de Barcelona.

Fins a un màxim de 7 membres, designats entre persones rellevants dels camps de l'investigació, la docència, la cultura, la tècnica, el teixit empresarial, les finances i les institucions públiques o privades que han demostrat interès pel Zoo de Barcelona.

1 representant proposat pel Consell Assessor del Zoo de Barcelona.

1 representant proposat pel Comitè Científic del Zoo de Barcelona.



#### PATRONS HONORÍFICS (SENSE LÍMIT)

Els Patrons honorífics seran nomenats pel Patronat a proposta de l'Alcalde, en la seva condició de representant de l'Ajuntament de Barcelona, entre persones rellevants dels camps de l'investigació, la docència, la cultura, la tècnica, el comerç, la indústria i les finances.