



SG

ST

EQ

EF

PLA DE MOBILITAT URBANA DE BARCELONA 2013 – 2018 ACTUACIONS



SG

ST

EQ

EF

CONTINGUT

Objectius Estratègics

Principis Bàsics PMU

Escenari Objectiu 2018

Actuacions



Objectius Estratègics del PMU de Barcelona



MOBILITAT SEGURA

Reduir l'accidentalitat. Millorar la seguretat viària i el respecte entre els usuaris i usuàries dels diferents modes de transport (sostenibilitat vital).



MOBILITAT SOSTENIBLE

Reduir els perjudicis de la mobilitat sobre el medi ambient. Optimitzar la gestió de la mobilitat i la utilització dels recursos (sostenibilitat ecològica) i optimització del rendiment de l'espai per mobilitat.



MOBILITAT EQUITATIVA

Promoure la cohesió social. Distribuir equitativament els béns, serveis i oportunitats entre la població (sostenibilitat sociocultural). Garantir el dret a la mobilitat. Millorar la qualitat de vida.



MOBILITAT EFICIENT

Reduir la congestió. Ordenar eficientment el territori i les activitats que s'hi desenvolupen (sostenibilitat econòmica).



Principis del PMU



PER

- Assolir **objectius ambientals**: Qualitat de l'Aire, Canvi Climàtic, Qualitat acústica, Eficiència i Diversificació energètica
- Millorar la seguretat viària

ESTRATÈGIA

- Potenciació del **vianant** (ampliar i millorar l'espai dedicat al vianant)
- Foment de la **bicicleta** i la seva circulació per calçada
- Potenciar el **Transport Públic** en Superfície d'altres prestacions
- Pacificació i contenció del **cotxe** i mantenir i millorar condicions d'ús de la **moto**
- Innovació en la gestió de la Distribució Urbana de Mercaderies (**DUM**)
- Educació, Comunicació i Promoció de la Mobilitat



Principis del PMU



MODEL DE MOBILITAT

- **XARXA BÀSICA VIÀRIA**

Definir jerarquització del viari per garantir i optimitzar la gestió del trànsit

- **ENTORNS DE PACIFICACIÓ**

S'implantaran gradualment zones pacificades amb diferents graus (Z-30, prioritat invertida, plataforma única), per assolir els objectius del PMU

Interiors a la Xarxa Bàsica Viària

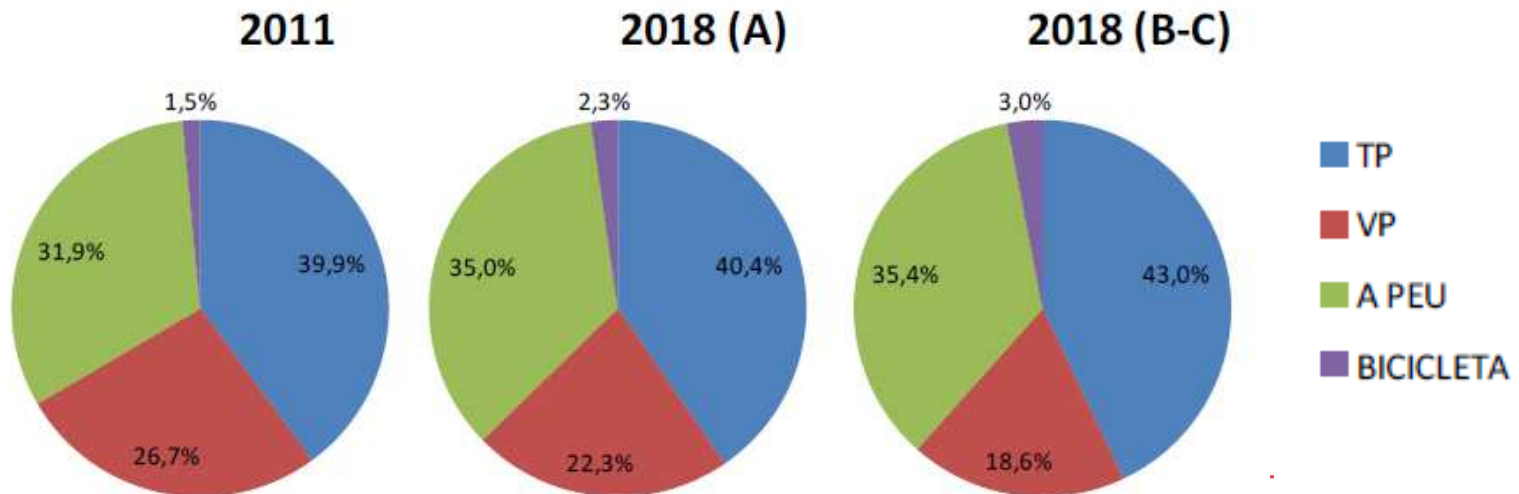
El Pla de Mobilitat Urbana és **estratègic**, és complementat per altres plans municipals (Seguretat Viària, Mobilitat Turística, Foment de la Bici, Vehicle Elèctric, Pla Parades Taxis, etc.) i es desenvoluparan d'altres per tal de complir els objectius del propi PMU



Escenari Objectiu PMU



ETAPES TOTALS								
ESCENARI	ACTUAL I DADES MOBILITAT EXISTENTS					ESCENARI A	ESCENARI B	ESCENARI C
	2007	2008	2009	2010	2011			
TP	3.148.519	3.146.085	3.072.831	3.099.286	3.126.796	3.166.620	3.365.700	3.365.700
VP	2.308.337	2.227.403	2.156.460	2.146.537	2.088.348	1.746.293	1.457.873	1.457.873
A PEU	2.400.266	2.368.561	2.396.983	2.447.050	2.500.200	2.742.499	2.773.099	2.773.099
BICICLETA	86.406	108.924	102.824	106.521	118.151	178.082	236.822	236.822
TOTAL	7.943.528	7.850.973	7.729.098	7.799.394	7.833.495	7.833.495	7.833.495	7.833.495
VEHICLES TRANSCAD	2.668.732	2.575.162	2.493.143	2.481.671	2.414.397	2.018.938	1.778.588	1.778.588





Escenari Objectiu 2018

ESCENARI C



- Aconseguir la pacificació amb un nivell de servei de trànsit similar a l'actual.
 - Compliment paràmetres normatius de qualitat ambiental:
directiva UE, Kyoto, etc. (valors límit de mitjana anual:
NO₂: 40µg/m³, PM₁₀: 40µg/m³, PM_{2,5}: 25µg/m³)
 - Incrementar l'espai viari destinat als vianants.
 - Reduir el soroll del trànsit rodat de l'espai públic.
 - Reduir les víctimes de trànsit
 - Reducció del nombre de vehicles privats circulant fins el 18,6% de quota de repartiment modal en el total de desplaçaments.
-



ACTUACIONS DEL PMU – BLOCS PER MODES



BLOC 1. VIANANT

BLOC 2. BICICLETA

BLOC 3. TRANSPORT PÚBLIC



BLOC 4. DISTRIBUCIÓ URBANA DE MERCADERIES (DUM)



BLOC 5. VEHICLE PRIVAT (MOTO i COTXE)



B1. VIANANT

SG







ST

EQ


EF

SG ST EQ EF



MILLORAR XARXA DE VIANANTS

-  Definir xarxa d'itineraris de vianants
-  Millorar l'accessibilitat i confort de voreres i espais per a vianants
-  Ampliar superfície dedicada al vianant
-  Augmentar la seguretat del vianant
-  Desenvolupament de Zones Pacificades més eficients i eficaces
-  Millora de la senyalització de vianants per a usos turístics

MOBILITAT ALS CENTRES EDUCATIUS

-  Promoció del Camí Escolar i la mobilitat sostenible i segura als centres educatius

EL VIANANT

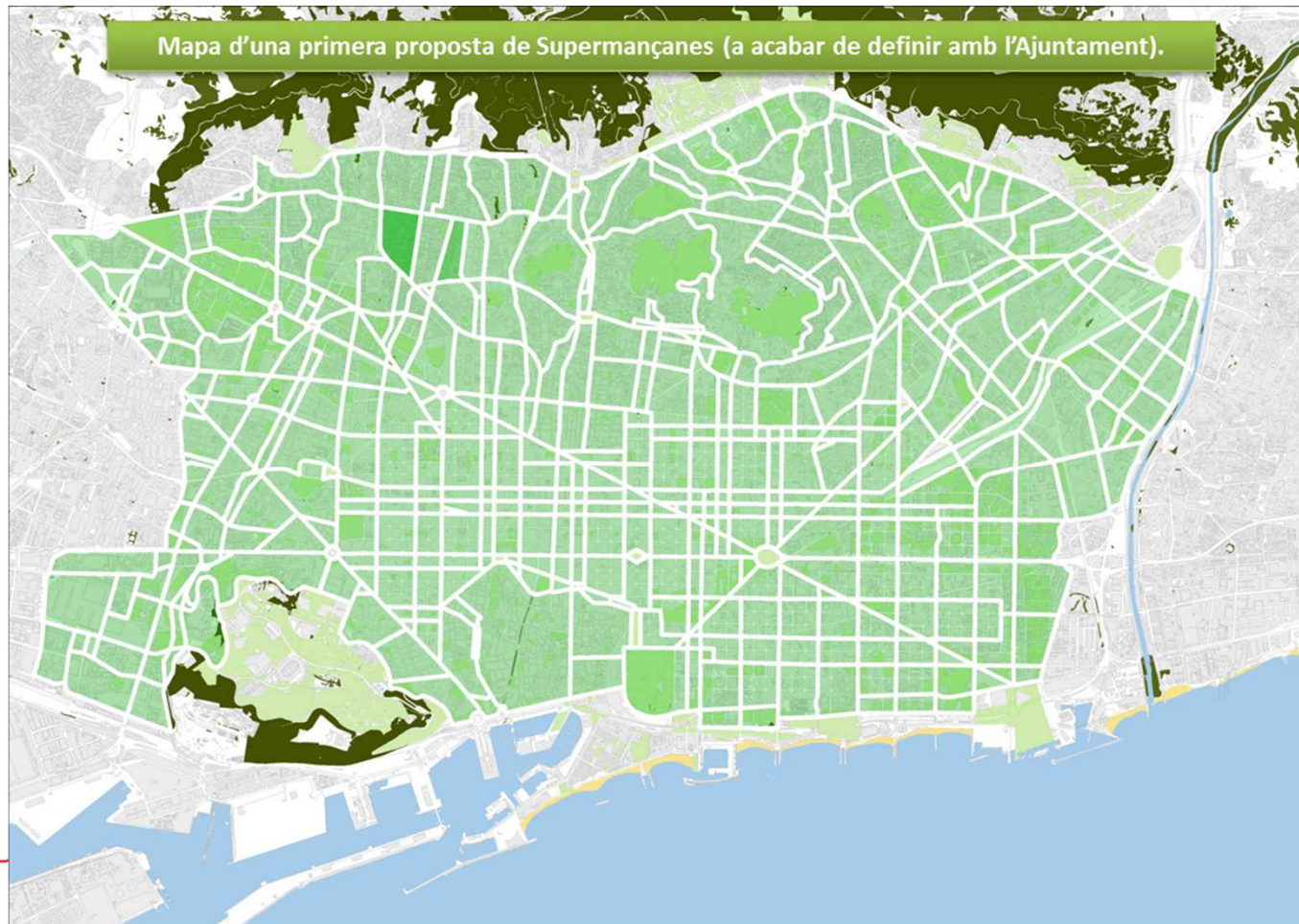
-  Revisió de les ordenances municipals per tal de potenciar la figura del vianant
-  Revalorització de la figura del vianant: divulgació, comunicació i promoció



B1. VIANANT



SUPERILLES

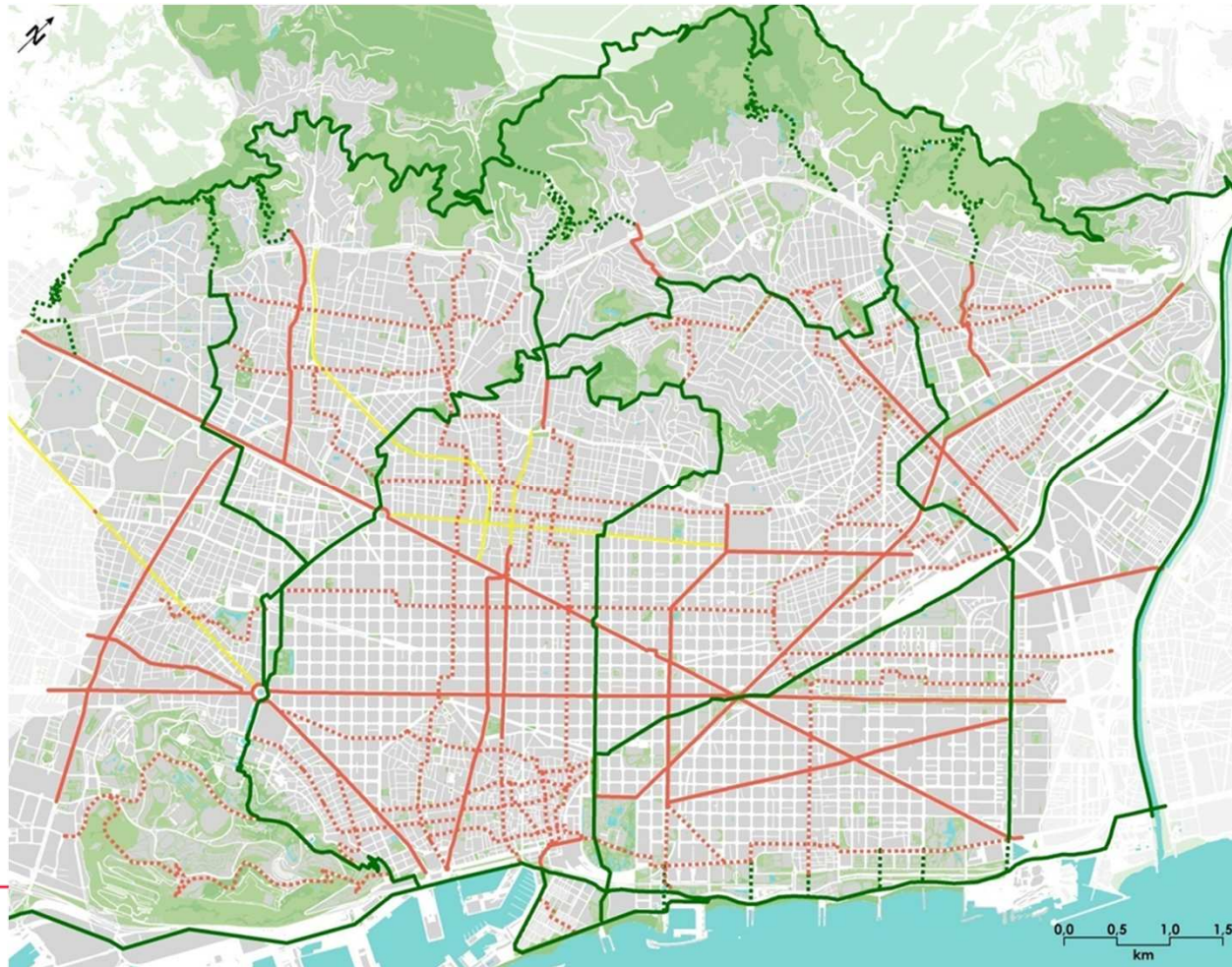




B1. VIANANT



XARXA D'ITINERARIS





B2. BICICLETA

SG

ST

EQ

EF

SG ST EQ EF



XARXA BICICLETA

Ampliació i millora de la xarxa d'itineraris de bicicleta (carril bici i zones pacificades)

Augment de l'oferta d'aparcaments de bicicletes a la via pública

Revisió i millora dels punts conflictius amb més sinistralitat (total o ponderada)



MESURES DE PREVENCIÓ DE ROBATORIS

Promoció de la creació de places d'aparcament segur de bicicletes

Reactivació del registre i marcatge de bicicletes i altres serveis vinculats

Millora de la gestió de les bicicletes al dipòsit municipal



INTERMODALITAT BICICLETA-TRANSPORT PÚBLIC

Foment de la millora de l'adequació del transport públic per a l'accés de bicicletes

Foment dels punts de servei per a la bicicleta a les estacions de transport públic



BICICLETA PÚBLICA i COMPARTIDA

Millora de l'eficiència del servei de bicicletes públiques de la ciutat

Afavorir l'ús de la bici per part de col·lectius privats



REGULACIÓ DE L'ÚS DE LA BICICLETA A LA CIUTAT

Adaptació de la normativa existent a la realitat de la bicicleta i d'altres ginys



B2. BICICLETA



SG ST EQ EF



BICICLETA ELÈCTRICA

Promoció de la bici elèctrica

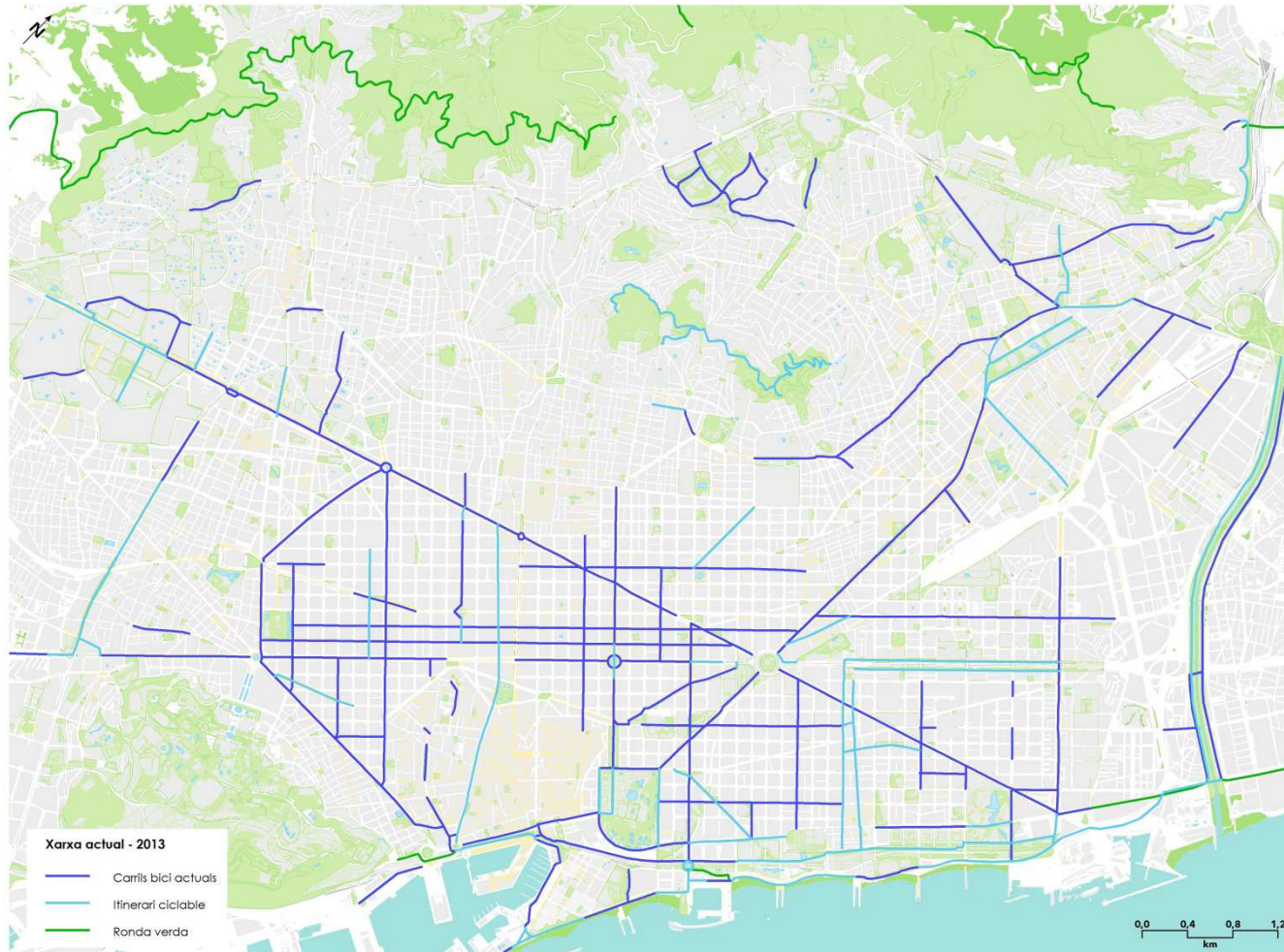


PROMOCIÓ DE LA BICI

Revalorització de la bicicleta: divulgació, comunicació i promoció



B2. BICICLETA





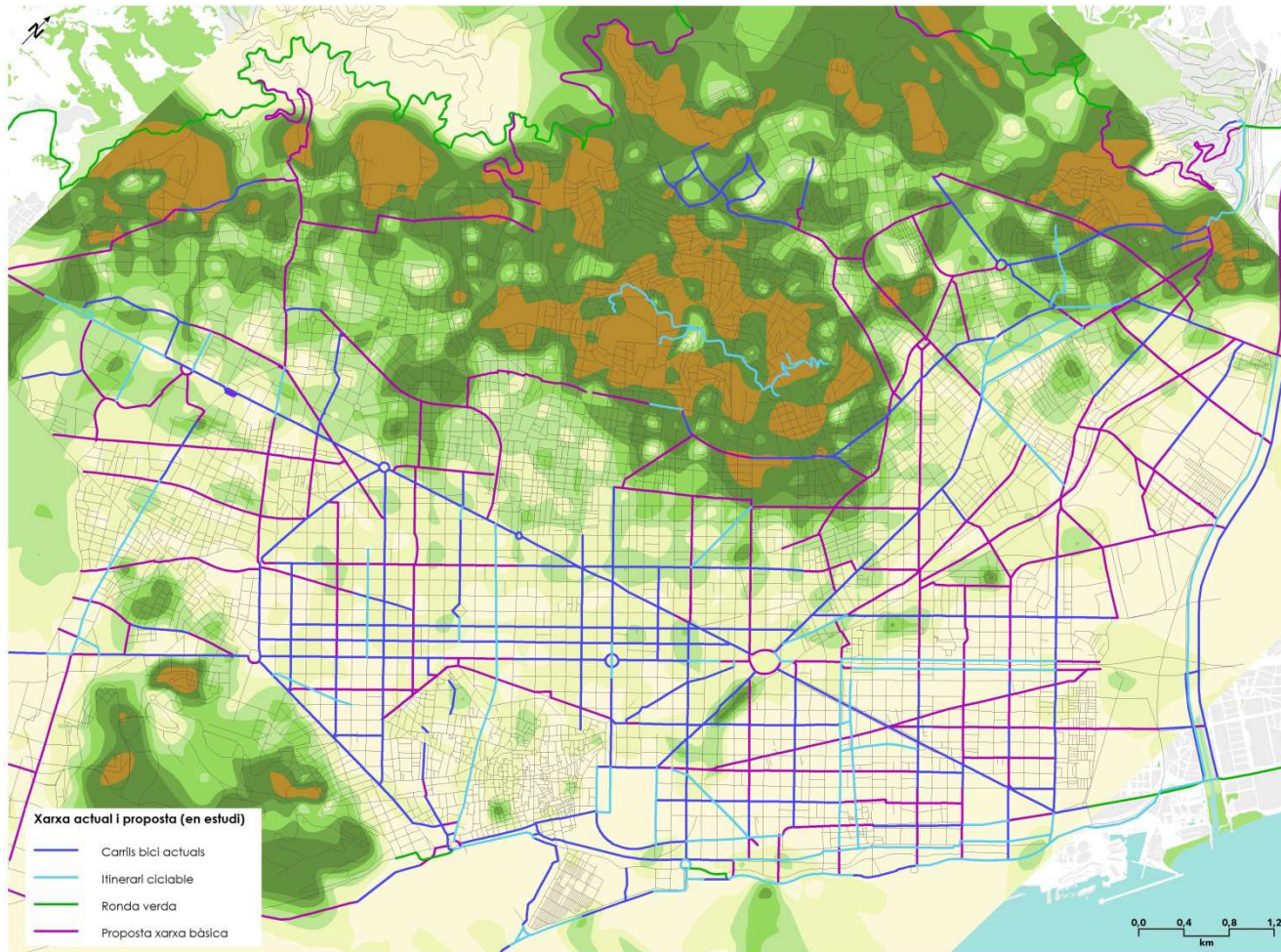
B2. BICICLETA

SG

ST

EQ

EF





B2. BICICLETA

SG

ST

EQ

EF

BICICLETA ELÈCTRICA

Avantatges:



- Pendants
- Distància
- Energia (menor que altres vehicles. Bateria extraïble)
- Contaminació (0 en lloc d'utilització/ reduïda en producció)
- Soroll
- Cost (superior a bicicleta / inferior a moto-cotxe)
- Seguretat (limitació velocitat 25km/h)



B3. TRANSPORT PÚBLIC

SG

ST

EQ

EF

SG ST EQ EF

AUTOBÚS

- Implantació de la **Nova Xarxa Bus**
- Millorar servei de les línies de proximitat i complementàries de la Nova Xarxa Bus
- Millorar la connexió amb la resta de línies interurbanes
- Fomentar regulació de les línies interurbanes en estacions d'autobusos
- Revisió dels recorreguts de les línies interurbanes dins la ciutat
- Impuls de les infraestructures de transport d'autobusos interurbans
- Fomentar els carrils BUS-VAO d'entrada a Barcelona
- Utilització de vehicles més sostenibles

METRO

- Estudi d'intercanvi dels ramals de la L3 i L4

XARXA INTEGRAL DE TRANSPORT COL·LECTIU I ALTERNATIU

- Foment de la T-Mobilitat: únic títol de transport públic
- Foment de la integració dels sistemes de transport públic, bicicleta, car-sharing i aparcament fora de calçada per vehicles alternatius i Park&Ride



B3. TRANSPORT PÚBLIC



SG ST EQ EF



TAXI

Disminuir els km en buit de circulació de taxis

Fomentar l'ús de vehicles sostenibles i accessibles

Facilitar noves tecnologies en la gestió de parades de la ciutat



ACCESSIBILITAT

Garantir l'accessibilitat al Transport Públic



PLA DIRECTOR D'INFRASTRUCTURES

Coordinació amb altres administracions per fer efectives les infraestructures del transport previstes a la ciutat de Barcelona o que facilitin els objectius del PMU



DISCRECIONAL

Optimitzar oferta/demanda i ocupació del transport públic discrecional

Estudi viabilitat revisió de la normativa vigent i preveure espai encotxament i desencotxament autocars en equipaments

Ampliació xarxa de **Zona Bus** (en base a la mobilitat turística) i incorporació de noves tecnologies per millorar la gestió i la informació als usuaris del servei Zona Bus



B3. TRANSPORT PÚBLIC

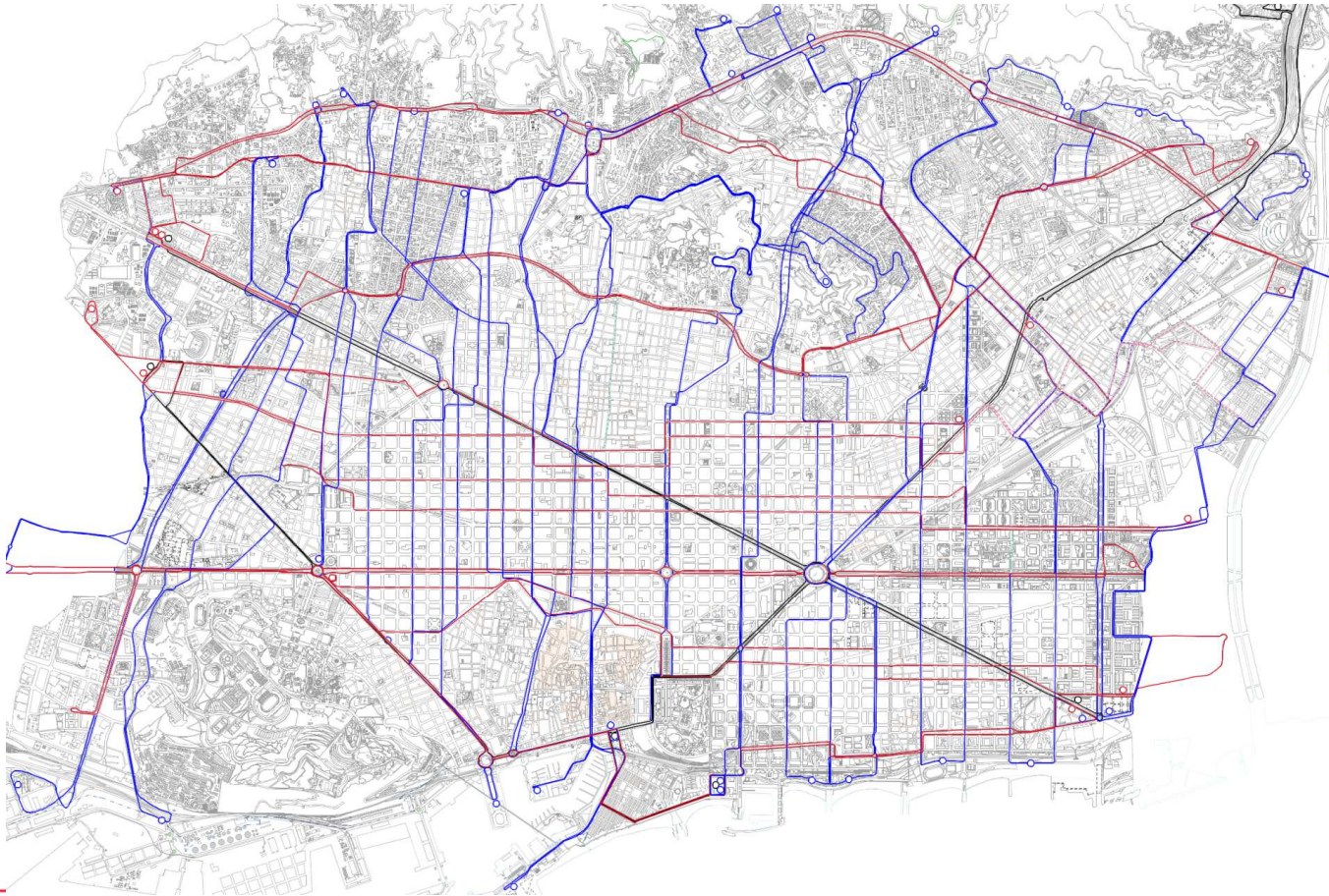
SG

ST

EQ

EF

NOVA XARXA BUS





B4. DUM

SG

ST

EQ

EF

SG ST EQ EF



EFICIÈNCIA I GESTIÓ DE LA DUM

- Estudiar regulació específica zonificada de la DUM: Carril C/D, Finestres temporals
- Estudiar la implantació d'Àrees de proximitat i Centres de Distribució
- Promocionar el repartiment DUM amb mitjans de baix impacte
- Estudiar la gestió de la DUM en funció de paràmetres ambientals: etiquetatge Generalitat. Coordinació amb l'AMB

NOVES TECNOLOGIES



- Incorporació de noves tecnologies per millorar la gestió
 - Millorar el seguiment i control d'indisciplina i seguretat
-



B4. DUM

SG

ST

EQ

EF

1. Distribució a l'interior de les superilles
2. Concentració de la DUM en franges horàries
3. Eines per millorar l'eficiència de les reserves de C/D
4. Explorar el potencial dels Centres de Distribució Urbana:
 - a. Reducció de l'impacte de la DUM sobre l'espai públic
 - b. Major eficiència del transport
 - c. Major flexibilitat horària de la DUM
 - d. Operador logístic
 - e. Model de negoci





B5. VEHICLE PRIVAT (MOTO I COTXE)

SG

ST

EQ

EF

SG ST EQ EF



XARXA BÀSICA DE CIRCULACIÓ

Millorar la senyalització informativa

Gestió del trànsit amb criteris ambientals

Actuar intensivament sobre els punts de risc d'accidents de trànsit a la ciutat

Adaptació del disseny urbà per millorar la seguretat



CANVI MODAL I AUGMENT ÍNDEX D'OCUPACIÓ DE VEHICLES

Fomentar el canvi modal vehicle privat a transport públic o vehicle compartit

Foment de sistemes de sharing / pooling de vehicles

Fomentar l'ús dels carrils d'alta ocupació VAO

Estudiar la possibilitat de fer servir alguns carrils específics per vehicles sostenibles i d'alta ocupació

Millorar informació en temps real i possibilitat de modes de transport alternatiu aplicant noves tecnologies



B5. VEHICLE PRIVAT (MOTO I COTXE)

SG

ST

EQ

EF

SG ST EQ EF

VEHICLES SOSTENIBLES I SEGURS



Promoció de vehicles eficients i que disminueixin les externalitats de la mobilitat en vehicle privat (soroll, contaminació, accidentalitat)



Estudiar Incentius per afavorir aquests vehicles dintre de les competències municipals



Afavorir la diversificació energètica



Augment del control de soroll i emissions contaminants

PLANEJAMENT



Impulsar el Pla de Mobilitat d'Empresa del propi ajuntament



Estudiar la possibilitat de vincular llicència d'activitats als EAMG i Plans de Mobilitat d'Empresa



Incloure polítiques planejament per tal de disminuir les distàncies dels desplaçaments i l'ús del vehicle privat



Utilització de mitjans tecnològics que proporcionin la màxima informació de mobilitat



B5. VEHICLE PRIVAT (MOTO I COTXE)

SG

ST

EQ

EF

SG ST EQ EF



GESTIÓ DE L'ESTACIONAMENT

Revisió i millora de la gestió de l'estacionament en superfície
Revisió del Pla d'aparcaments municipals en subsòl
Estudi de la possible revisió de les normes urbanístiques i adaptar el rati d'estacionament d'edificis a la realitat del territori



DIVULGACIÓ DE LA MOBILITAT SOSTENIBLE I SEGURA

Participació en jornades de divulgació de la mobilitat sostenible i segura
Organització i col·laboració en actes de promoció de desplaçaments sostenibles
Promoure cursos de conducció eficient i econòmica



MOTO

Fomentar l'estacionament en calçada i fora de calçada
Revisió zones ZAM i ampliació



B5. VEHICLE PRIVAT (MOTO I COTXE)

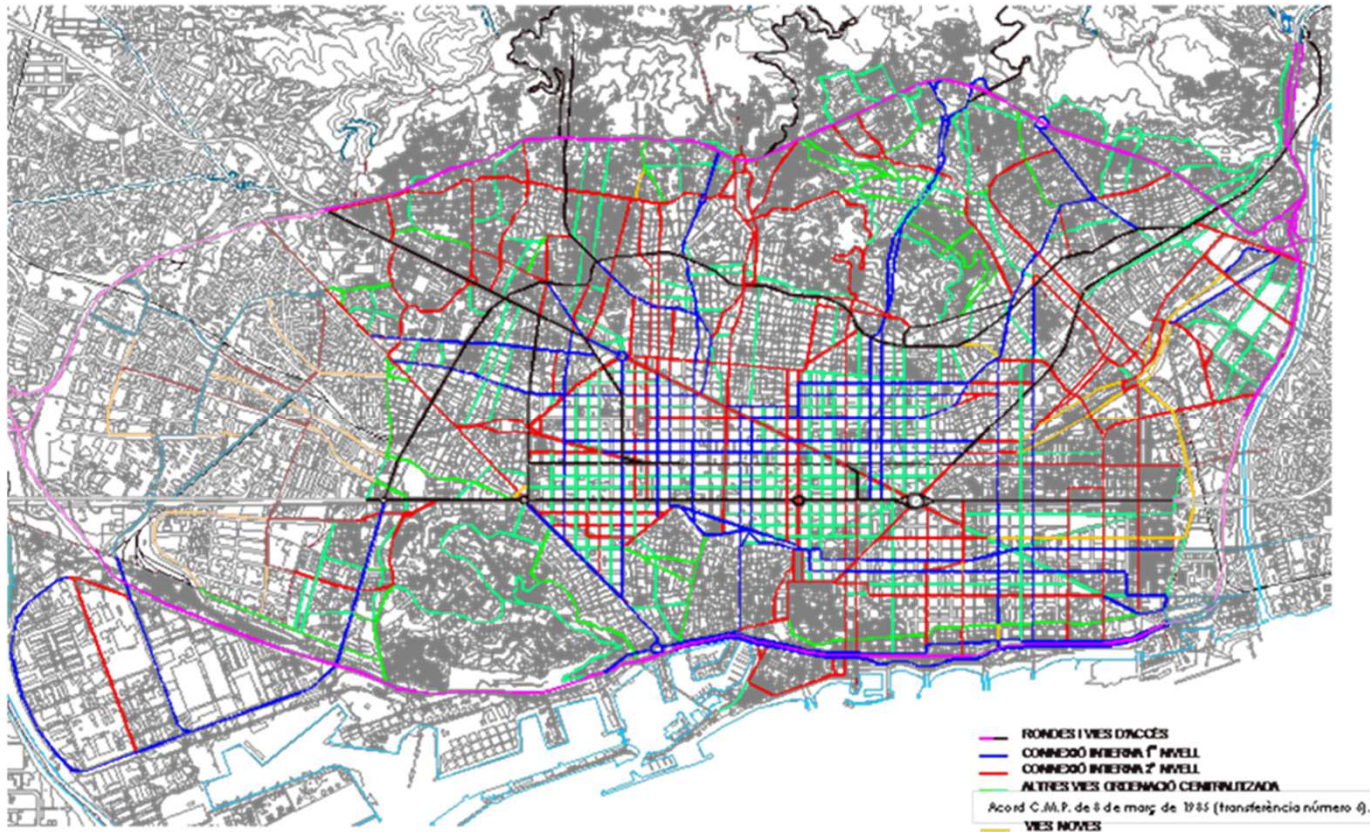
SG

ST

EQ

EF

XARXA BÀSICA





B5. VEHICLE PRIVAT (MOTO I COTXE)

SG

ST

EQ

EF

VEHICLES ELÈCTRICS

1. Plataforma LIVE
2. Criteri metropolità de recàrrega i incentius
3. Consolidació de la xarxa de punts de recàrrega
4. Ambientalització de la flota d'autobusos, taxis i vehicles de distribució
5. Sharing de motos (MOTIT)





B5. VEHICLE PRIVAT (MOTO I COTXE)



POLÍTIQUES D'ESTACIONAMENT

1. Gestió unificada en la zona central de la ciutat
2. Continuació de la regulació de l'estacionament de superfície
3. Ajustos en les zones frontera de l'àrea regulada
4. Millora dels canals d'informació relatius a l'estacionament



Ajuntament
de Barcelona