



Ajuntament
de Barcelona

Pla d'Il·luminació de Barcelona

Hàbitat Urbà

Desembre 2012



Índex

- 1. Perquè el Pla d'Il·luminació**
- 2. Objectius del pla**
- 3. Conclusions**
- 4. Pla d'implementació**

B

C

N



Una part de la ciutat desapareix durant la nit





Homogeneïtat: uniformitat global i manca de contrastos





02

Objectius

N

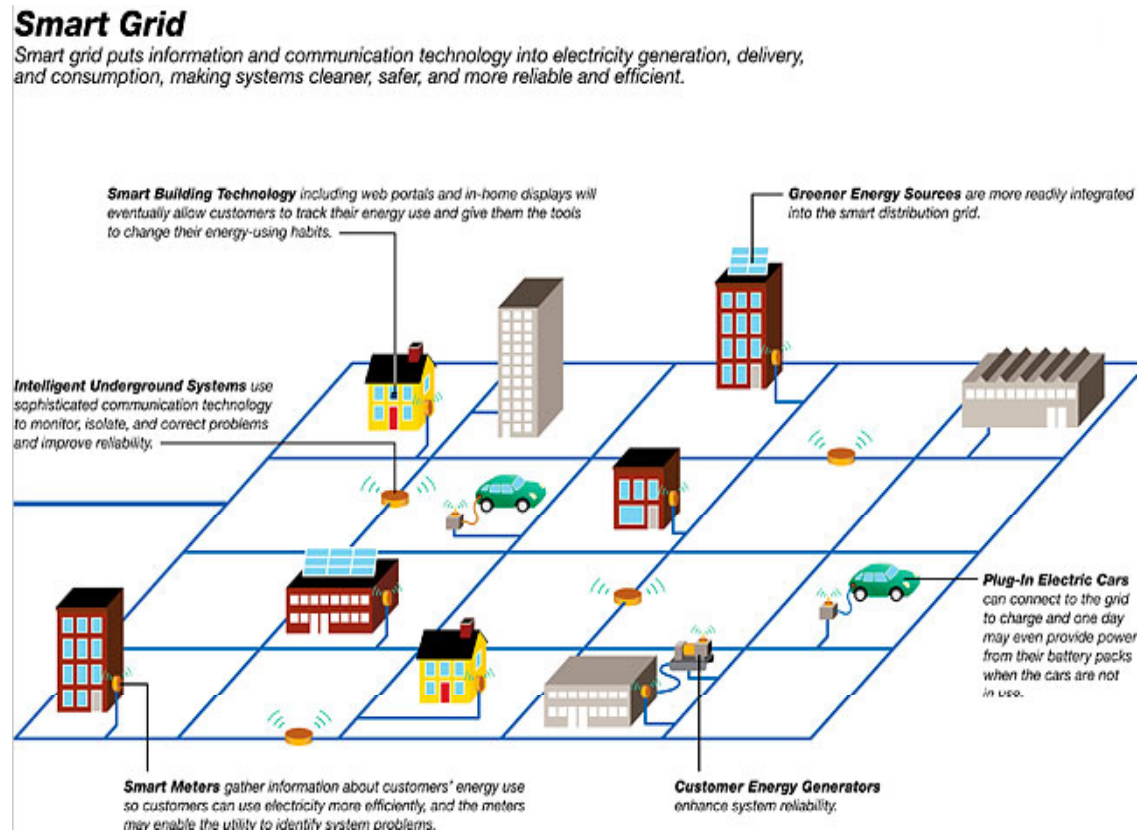
B

C

1. Prioritzar als vianants per davant dels vials de circulació



2. Millorar els nivells lumínics, l'eficiència energètica i la intel·ligència funcional



3. Personalitzar carrers, edificis i monuments



El Pla d'Il·luminació de Barcelona

És un **pla estratègic**, marca els criteris del canvi, no estableix tecnologia ni fa projectes.

Aconseguirem:

- **Prioritzar al vianant** davant dels vials de circulació i **personalitzar els carrers, edificis i monuments**, tot millorant el **confort** i la percepció de **seguretat**
- Millorar els **nivells lumínics** i l'**eficiència** energètica
- **Personalitzar els carrers** en funció de les tipologies i usos
- Posar en **valor** el **patrimoni** arquitectònic i artístic de la ciutat





03

Conclusions

N

B

C

El Pla d'Il·luminació de Barcelona

Aporta:

+ Claror

+ Eficiència

+ Vianant

+ Patrimoni

+ Qualitat de vida





04

Pla d'implementació

N

B

C

Pla d'implementació

A partir de gener de 2013

El Pla s'implementarà des del moment que s'iniciïn projectes de remodelació de la il·luminació de carrers o nous projectes lumínics a la ciutat.

Desplegament lligat al PMI Enllumenat (Pla de Manteniment Integral d'Enllumenat) que engloba tota la ciutat, plantejant la remodelació d'aquells carrers que presenten instal·lacions més antigues, reiteren averies, etc. La definició dels carrers implicats amb aquest PMI Enllumenat es determina conjuntament amb els districtes.



Pla d'implementació

Primer semestre de 2013

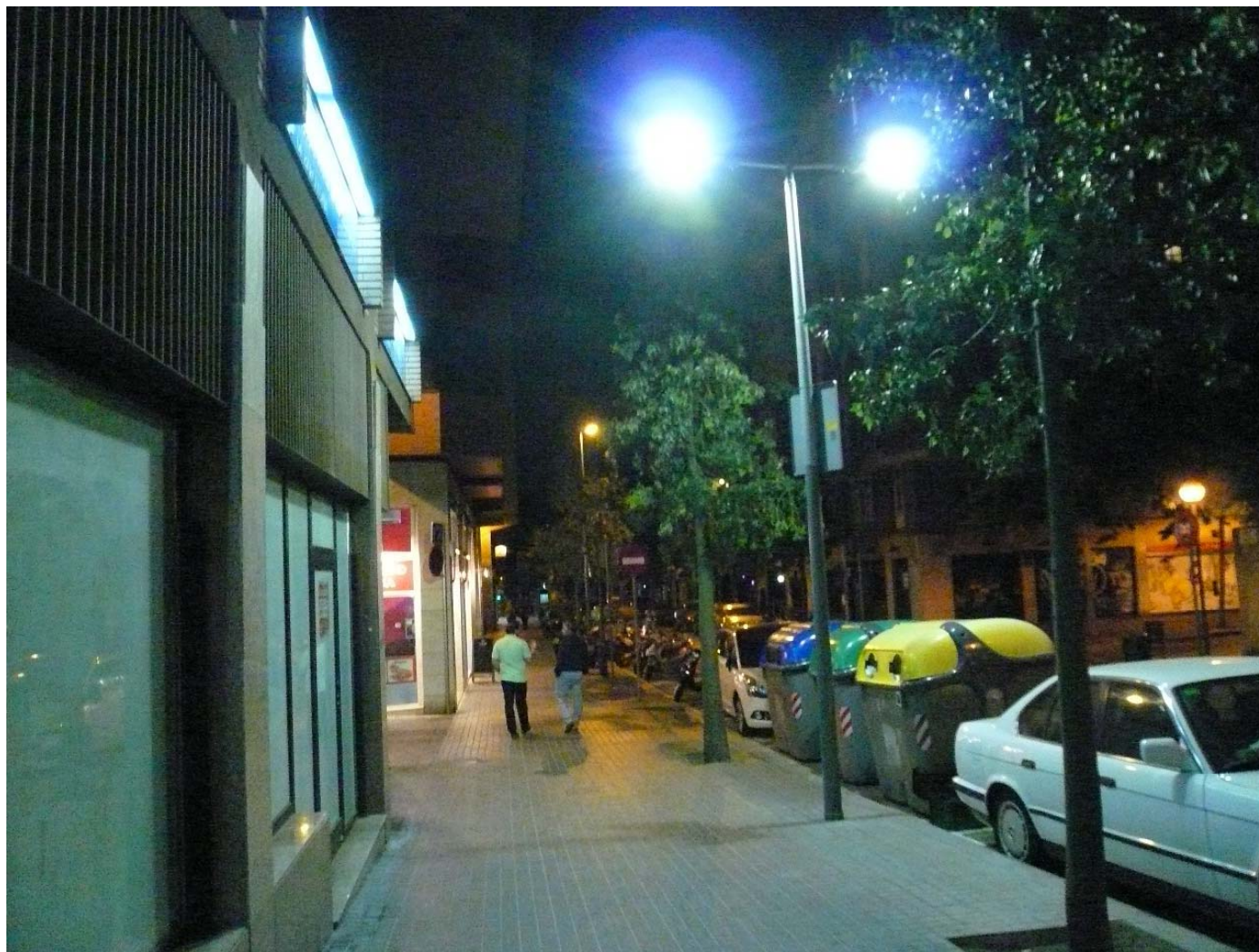
Es definirà el model d'implicació públic-privat per la il·luminació ornamental i es determinaran els projectes.

En relació a la personalització d'edificis i monuments, l'Ajuntament treballarà en alguns elements propis i buscarà la màxima complicitat publico-privada per tal de desenvolupar-ne d'altres.

Es tancaran els projectes definits com a prioritaris de la remodelació de carrers.

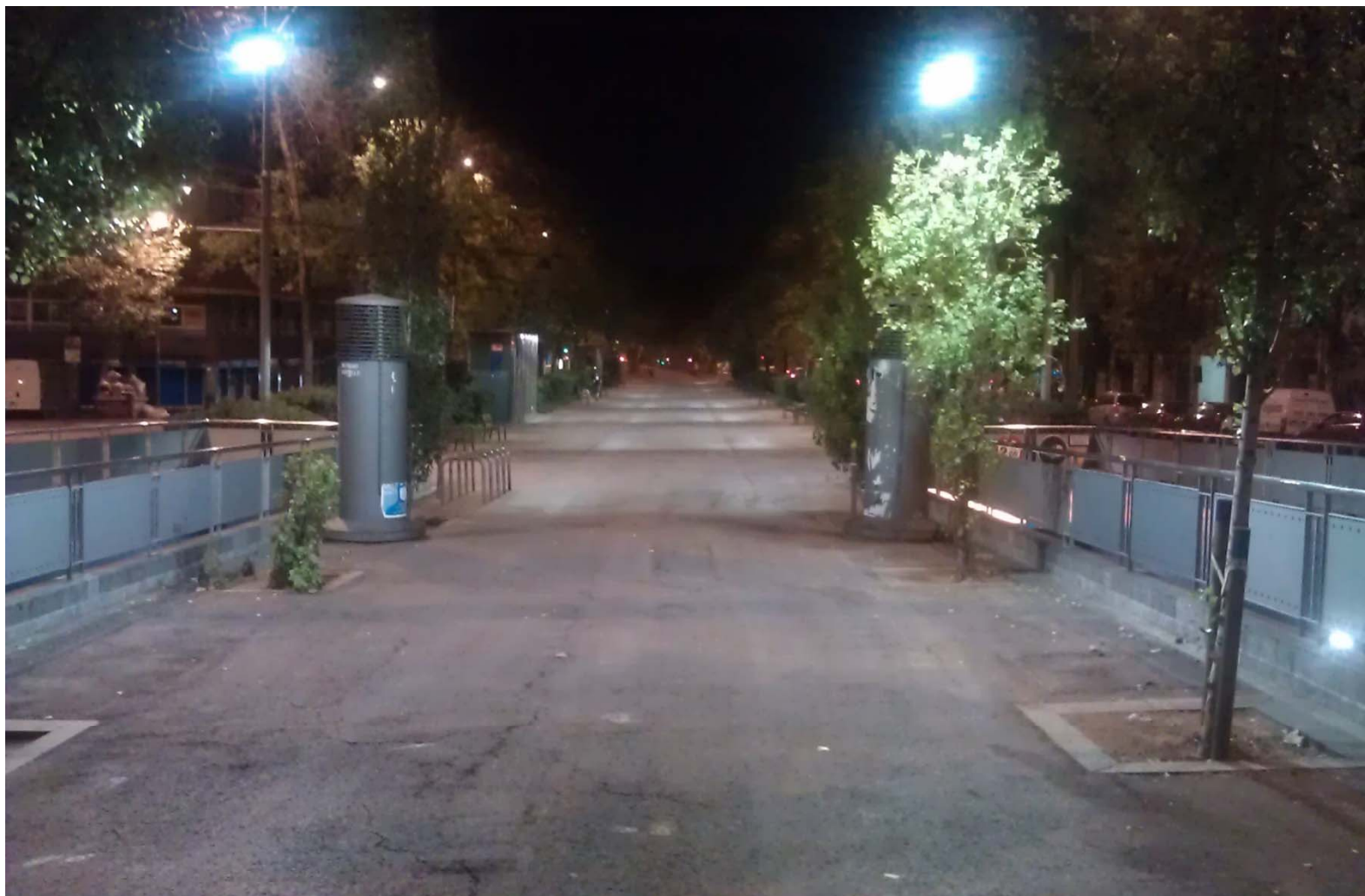


Pla d'implementació: primeres actuacions



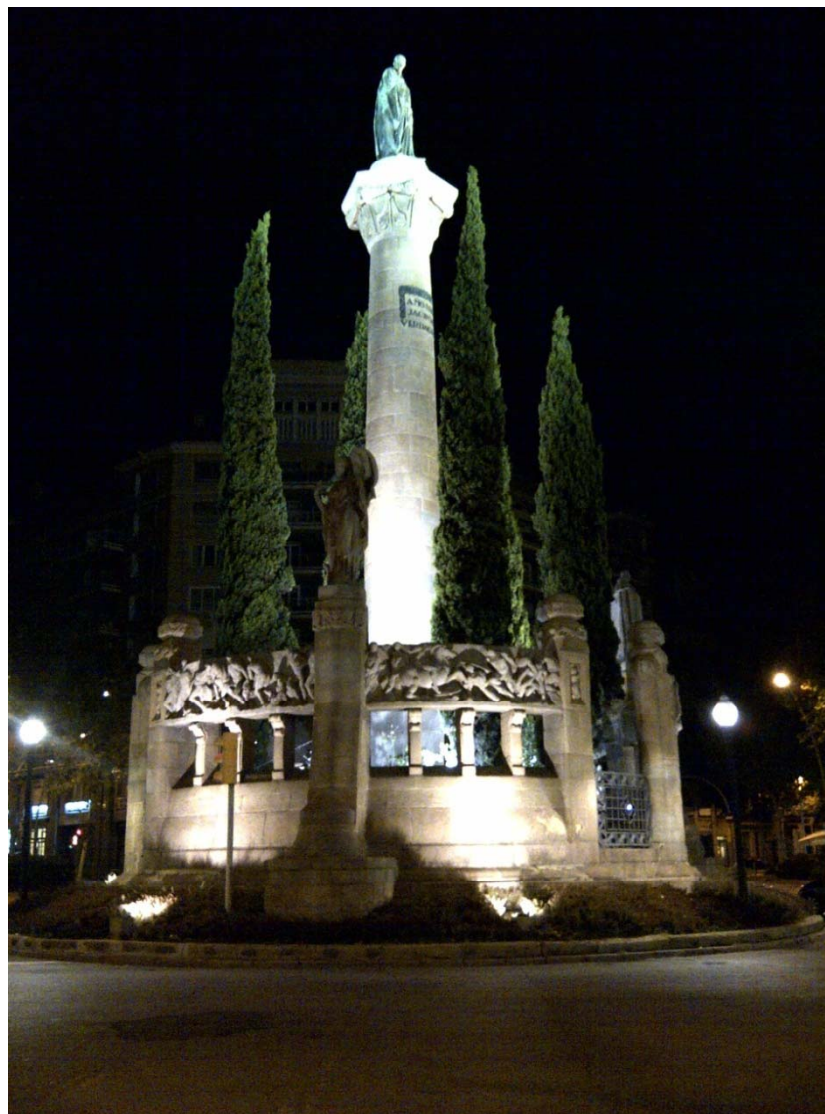
Prioritat per als vianants al carrer Galileu

Pla d'implementació: primeres actuacions



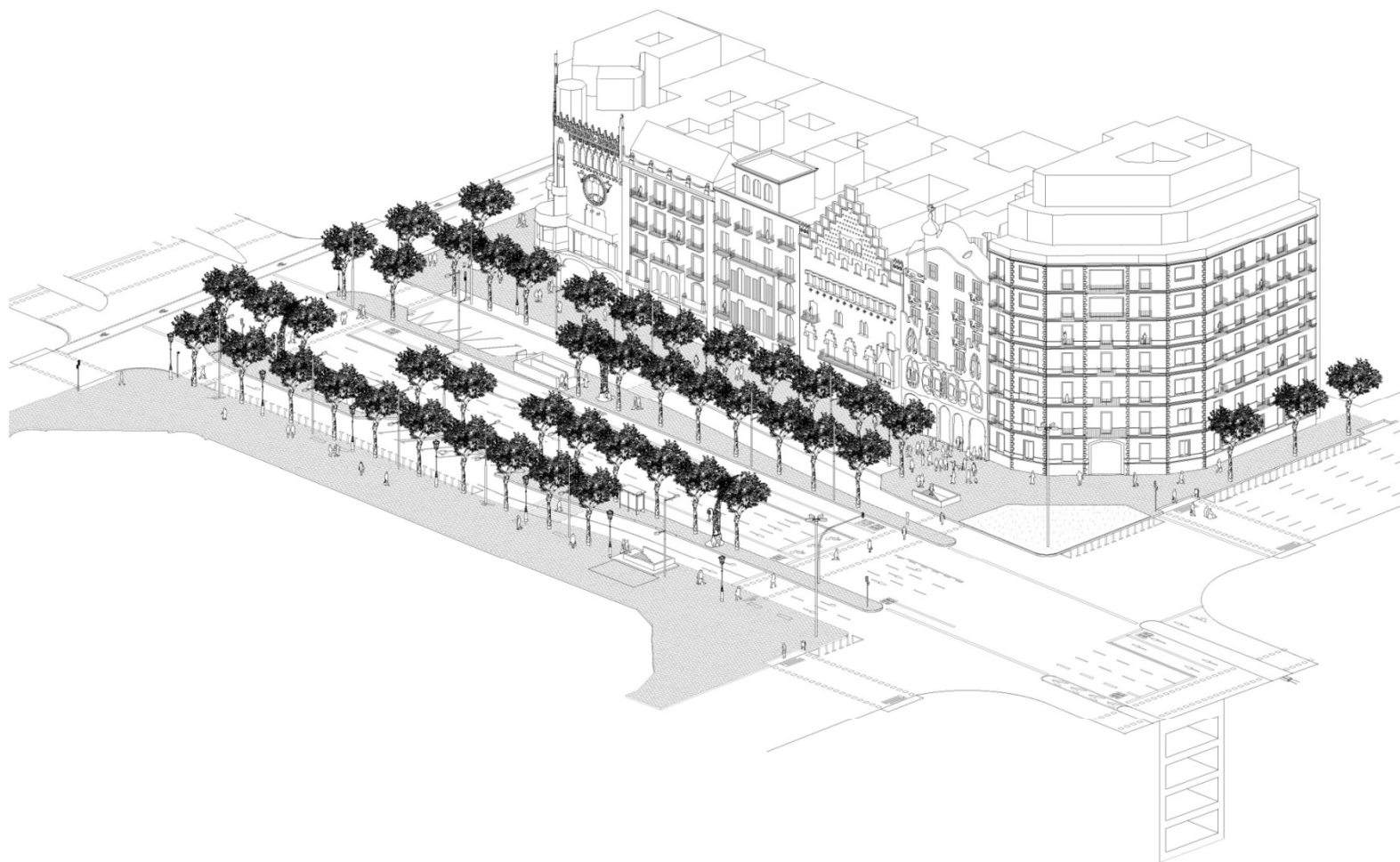
Eficiència energètica i optimització funcional a Avinguda Josep Tarradellas

Pla d'implementació: primeres actuacions



**Il·luminació ornamental
monument Mossèn Cinto
Verdaguer**

Pla d'implementació: primeres actuacions



En la definició del pla de millora del Passeig de Gràcia

