

# DISPOSICIONS GENERALS

## Decrets de l'Alcaldia

**Decret.** En ús de les facultats conferides a aquesta Alcaldia per l'article 13 de la Carta Municipal de Barcelona, dispo:

*Aprovar* el desenvolupament de la normativa gràfica, inclosa en la documentació que obra en l'expedient, i que pot ser consultada en el web [www.bcn.cat/publicacions](http://www.bcn.cat/publicacions), que configura la nova identitat visual de l'Ajuntament de Barcelona.

*Aprovar* l'aplicació de la identitat gràfica municipal a tota l'estructura municipal de l'Ajuntament de Barcelona, inclosos Sectors, Districtes, Instituts i Empreses Municipals.

*Establir* que l'òrgan referent i assessor que ha de vetllar pel control de qualitat de l'aplicació de la identitat gràfica sigui el Departament d'Imatge i Producció Editorial municipal.

*Deixar sense efecte* el decret de data 7 de febrer de 1997, que establia el desenvolupament de l'anterior normativa gràfica.

Barcelona, 19 de desembre de 2007. L'alcalde, Jordi Hereu i Boher.

(Ref. 5848)

\* \* \*

**Decret.** En ús de les facultats conferides a aquesta Alcaldia per l'article 21 de la Llei reguladora de les bases del règim local, i l'article 13 de la Carta Municipal, dispo:

*Primer.* *Crear* la Direcció de Serveis del Cicle de l'Aigua, la Direcció de Serveis d'Espais Verds, la Direcció de Serveis d'Energia i Qualitat Ambiental, la Direcció de Serveis d'Educació Ambiental, la Direcció de Serveis de Gestió del Coneixement i la Direcció de Serveis d'Inversions i Espai Vial, adscrites a la Gerència de Medi Ambient, amb un nivell equivalent 2850E del vigent Catàleg de llocs de treball, amb les funcions que es detallen als annexos

*Segon.* *Modificar* la denominació de la Direcció de Serveis, de Serveis Generals i Control de Recursos, adscrita a la Gerència de Medi Ambient, per la de Direcció de Serveis de Gestió de Recursos.

*Tercer.* *Adscriure* provisionalment: el Departament d'Aigües a la Direcció de Serveis del Cicle de l'Aigua; el Departament d'Enllumenat i Energia i el Departament de Reducció de la Contaminació Acústica a la Direcció de Serveis d'Energia i Qualitat Ambiental; el Departament de Comunicació i Qualitat i els llocs de treball adscrits a la Direcció de Comunicació i Programes Ambientals a la Direcció de Serveis d'Educació Ambiental; el Departament de Control d'Operacions i els llocs de treball adscrits a la Direcció de Qualitat Operativa dels Serveis Urbans a la Direcció de Ser-

veis de Gestió del Coneixement; i el Departament de Vialitat i els llocs de treball adscrits a la Direcció d'Infraestructures Urbanes a la Direcció de Serveis d'Inversions i Espai Vial.

*Quart.* *Amortitzar* la Direcció de Serveis d'Infraestructures Urbanes, la Direcció de Serveis de Comunicació i Programes Ambientals i la Direcció de Qualitat Operativa dels Serveis Urbans, adscrites a la Gerència de Medi Ambient.

Barcelona, 17 de gener de 2008. L'alcalde, Jordi Hereu i Boher.

(Ref. 184)

### ANNEX 1. DESCRIPCIÓ DE FUNCIONS DE LA GERÈNCIA DE MEDI AMBIENT

#### Gerència de Medi Ambient

*Òrgan superior immediat:* Gerència Municipal.

*Nivell associat:* 30.

#### *Finalitat:*

Gestionar amb criteris de qualitat i sostenibilitat la prestació dels serveis urbans i el manteniment de l'entorn. Liderar els compromisos de millora del medi ambient i de lluita contra el canvi climàtic, per a una qualitat de vida sostenible de la ciutadania.

#### *Funcions principals:*

- Direcció executiva de la Gerència de Medi Ambient.
- Disseny de les línies estratègiques per a la consecució dels objectius de la Gerència, i elevació a les Comissions del Consell Municipal per a la seva aprovació.
- Dirigir, coordinar i planificar les actuacions de la Gerència per a l'acompliment del Pla d'Actuació Municipal.
- Dirigir els recursos personals, econòmics, materials i tecnològics assignats a la Gerència.
- Exercir les facultats delegades per l'alcalde referents a actes decisoris i resolutoris en matèria de gestió i administració econòmica i de personal i, si s'escau, exercir les eventuais delegacions que puguin fer els òrgans de govern municipal.
- Proposar als òrgans de govern municipal l'adopció d'acords en les matèries pròpies de les seves competències.
- Representar a la Gerència Municipal, per delegació d'aquesta, en les actuacions pròpies de les seves competències.

### Direcció de Serveis del Cicle de l'Aigua

*Òrgan superior immediat:* Gerència de Medi Ambient.

*Nivell associat:* 28.

*Finalitat:*

Definir, coordinar i supervisar els recursos assignats als diferents serveis que intervenen en el cicle de l'aigua a la ciutat: clavegueram, fonts públiques i ornamentals, platges, parcs i aigües freàtiques. Donar resposta a les situacions de sequera i impulsar polítiques racionals de consum i d'utilització de recursos hídrics alternatius.

*Funcions principals:*

- Dirigir els equips humans i els recursos econòmics i materials assignats a la seva direcció.
- Vetllar per el consum racional de l'aigua potable i la qualitat del seu subministrament.
- Gestionar i planificar la xarxa i del consum d'aigua freàtica i del subsòl.
- Col·laborar amb les administracions hidràuliques en el desenvolupament de plans i projectes.
- Supervisar la concessió i el contracte – programa signat amb CLABSA (clavegueram, dipòsits retenció pluvials...).
- Gestionar la xarxa de fonts públiques i ornamentals.
- Gestionar el Pla de Gestió Integral del Litoral.
- Impulsar els projectes de millora de la seva competència.
- Proposar a la Gerència els acords que correspongui en les matèries pròpies de la seva competència.

### Direcció de Serveis d'Espais Verds

*Òrgan superior immediat:* Gerència de Medi Ambient.

*Nivell associat:* 28.

*Finalitat:*

Gestió de qualitat dels espais verds i el seu manteniment integral, atenent a les necessitats i demandes de la ciutat, treballant amb criteris de sostenibilitat i de respecte al medi ambient.

*Funcions principals:*

- Dirigir els equips humans i els recursos econòmics i materials assignats a la seva direcció.
- Dirigir i gestionar el manteniment de les zones verdes.
- Dirigir i gestionar el manteniment integral de l'arbrat viari.
- Gestionar l'equipament vegetal.
- Gestionar el patrimoni verd de la ciutat.
- Impulsar els projectes de millora de la seva competència.
- Proposar a la Gerència els acords que correspongui en les matèries pròpies de la seva competència.

### Direcció d'Energia i Qualitat Ambiental

*Òrgan superior immediat:* Gerència de Medi Ambient.

*Nivell associat:* 28.

*Finalitat:*

Fomentar l'estalvi d'energia i l'eficiència energètica, promoure les energies renovables i impulsar uns serveis energètics de qualitat. Millorar la qualitat ambiental de l'entorn urbà.

*Funcions principals:*

- Dirigir els equips humans i els recursos econòmics i materials assignats a la seva direcció.
- Desenvolupar el pla energètic i per la protecció del clima.
- Definir, coordinar i supervisar els plans d'actuació.
- Explotació i manteniment de l'enllumenat viari i els túnels.
- Gestionar programes de suport per energies, soroll i qualitat ambiental.
- Impulsar l'elaboració i aplicació de les corresponents ordenances municipals i la Ponència Ambiental.
- Impulsar el mapa estratègic de soroll i els plans d'acció derivats.
- Impulsar els projectes de millora de la seva competència.
- Proposar a la Gerència els acords que correspongui en les matèries pròpies de la seva competència.

### Direcció de Serveis de Neteja i Gestió de Residus

*Òrgan superior immediat:* Gerència de Medi Ambient.

*Nivell associat:* 28.

*Finalitat:*

Optimitzar i millorar la neteja de la ciutat i la recollida de residus, atenent a criteris de qualitat i de sostenibilitat dels serveis; mitjançant l'optimització dels recursos i facilitant als ciutadans els instruments necessaris per a una actitud respectuosa amb el medi ambient.

*Funcions principals:*

- Dirigir els equips humans i els recursos econòmics i materials assignats a la seva direcció.
- Coordinar, inspeccionar i avaluar les actuacions de neteja viària i recollida de residus.
- Promoure la racionalització dels processos de treball i la introducció d'innovacions tecnològiques.
- Impulsar la disminució i reciclatge dels residus: comercial i ciutadans.
- Impulsar convenis amb altres administracions i entitats per a la millora de la gestió de residus.
- Impulsar els projectes de millora de la seva competència.
- Proposar a la Gerència els acords que correspongui en les matèries pròpies de la seva competència.

### Direcció de Serveis de Gestió del Coneixement

*Òrgan superior immediat:* Gerència de Medi Ambient.

*Nivell associat:* 28.

*Finalitat:*

Des de la visió, la missió, i els valors compartits, orientar l'organització en el desplegament de les línies estratègiques. Garantir el treball transversal, fent de l'Agenda 21 l'eix vertebrador de la gestió. Promoure procediments i instruments que permetin la recollida d'informació i la seva interpretació, per facilitar la presa de decisions i la millora continua.

*Funcions principals:*

- Dirigir els equips humans i els recursos econòmics i materials assignats a la seva direcció.
- Donar suport i assessorament als equips de la organització en el desplegament de les línies estratègiques.
- Planificar i definir d'estratègies. Impulsar, controlar i avaluar els programes.
- Coordinar els grups de treball transversals.
- Establir mecanismes de coneixement de la realitat de la ciutat i de l'entorn (observatoris, indicadors, normatives, bones pràctiques).
- Gestionar els sistemes d'informació.
- Gestionar el control de qualitat, la definició d'estàndards, i les certificacions d'acord amb normes ISO.
- Elaborar indicadors de gestió i anàlisi ambiental.
- Impulsar els projectes de millora de la seva competència.
- Proposar a la Gerència els acords que correspongui en les matèries pròpies de la seva competència.

### **Direcció de Serveis de Gestió de Recursos**

*Òrgan superior immediat:* Gerència de Medi Ambient.

*Nivell associat:* 28.

*Finalitat:*

Gestió econòmica, jurídica, i dels recursos posats a disposició de la Gerència de Medi Ambient, amb criteris de responsabilitat social.

*Funcions principals:*

- Gestionar els recursos econòmics i administrar els recursos de la Gerència.
- Dirigir els equips humans i els recursos econòmics i materials assignats a la seva direcció.
- Dirigir els Serveis Jurídics.
- Administrar el personal de la Gerència.
- Elaborar la informació econòmica comptable per facilitar la presa de decisions.
- Donar suport a la Gerència en relació als òrgans de govern.
- Vetllar pel bon funcionament dels edificis, màquines, vehicles i comunicacions.
- Impulsar els projectes de millora de la seva competència.
- Proposar a la Gerència els acords que correspongui en les matèries pròpies de la seva competència.

### **Direcció de Serveis d'Educació Ambiental**

*Òrgan superior immediat:* Gerència de Medi Ambient.

*Nivell associat:* 28.

*Finalitat:*

Estendre la cultura de la sostenibilitat a la ciutat i en la gestió municipal, augmentar el grau de coneixement i de sensibilitat de la societat envers el medi, fomentar l'acció corresponsable amb la ciutadania i promoure el lideratge de Barcelona com a model mediterrani de compromís amb la preservació del planeta.

*Funcions principals:*

- Dirigir els equips humans i els recursos econòmics i materials assignats a la seva direcció.
- Difondre els objectius de l'Agenda 21 i de bones pràctiques.
- Difondre normatives, Plans, serveis municipals...
- Fomentar la participació i la corresponsabilitat en la cura de l'entorn.
- Dirigir i gestionar els equipaments ambientals.
- Planificar i desenvolupar esdeveniments i accions singulars de sensibilització ciutadana.
- Dissenyar i executar programes d'educació ambiental.
- Dirigir el pla de comunicació de la Gerència.
- Impulsar els projectes de millora de la seva competència.
- Proposar a la Gerència els acords que correspongui en les matèries pròpies de la seva competència.

### **Direcció de Serveis d'Inversions i Espai Vial**

*Òrgan superior immediat:* Gerència de Medi Ambient.

*Nivell associat:* 28.

*Finalitat:*

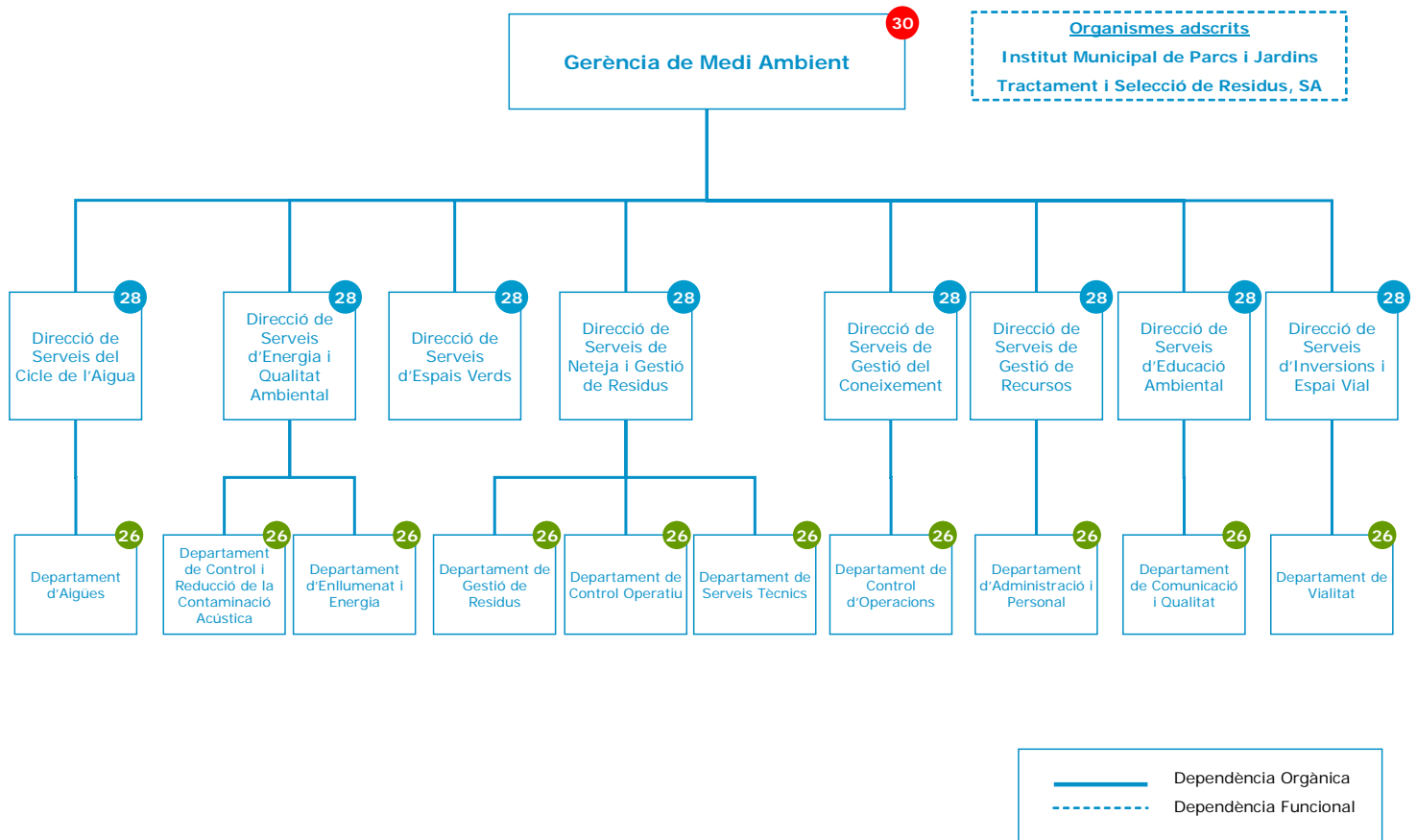
Gestionar i dirigir la realització de les actuacions d'inversions (PIM) i de manteniment de l'espai vial i la recepció per al seu manteniment de les actuacions realitzades per altres organismes, empreses i departaments municipals, aplicant principis de qualitat, respecte i millora al medi ambient.

*Funcions principals:*

- Dirigir els equips humans i els recursos econòmics i materials assignats a la seva direcció.
- Dirigir, coordinar i planificar la gestió dels projectes i obres.
- Mantenir els protocols de recepció de les obres.
- Coordinar l'ACEFAT i les taules d'espai públic.
- Millorar el manteniment de carrers, estructures vials, proteccions, senyalització, escales mecàniques i ascensors.
- Mantenir el catàleg actiu de mobiliari i infraestructures urbanes.
- Impulsar els projectes de millora de la seva competència
- Proposar a la Gerència els acords que correspongui en les matèries pròpies de la seva competència.

## ANNEX 2: ORGANIGRAMA

## Organigrama provisional de la Gerència de Medi Ambient



\* \* \*

**Decret.** En ús de les facultats conferides a aquesta Alcaldia per l'article 21 de la Llei reguladora de les bases del règim local, i l'article 13 de la Carta Municipal, dispo:

Primer. *Adscriure* a la Gerència Municipal els òrgans amb les denominacions, nivells i funcions que es detallen a l'informe i als annexos.

Segon. *Modificar* la denominació de la Gerència Adjunta d'Organització i Sistemes d'Informació, per la de Gerència Adjunta d'e-Administració i Sistemes d'Informació, amb les funcions que es detallen als annexos.

Tercer. *Modificar* la denominació de la Direcció Tècnica d'Organització de Sistemes, adscrita a la Gerència Adjunta d'e-Administració i Sistemes d'Informació, per la de Direcció Executiva de Processos i Millora de la Gestió, amb les funcions que es detallen als annexos.

Quart. *Crear* la Direcció de Sistemes d'Informació, amb un nivell equivalent 3080H del vigent Catàleg de llocs de treball, amb les funcions que es detallen als annexos.

Cinquè. *Crear* la Direcció Executiva d'e-Administració, l'Oficina de Telecomunicacions, i l'Oficina de Projectes Estratègics, dependents de la Gerència Adjunta d'e-Administració i Sistemes d'Informació, totes elles amb un nivell equivalent 2850E del vigent Catàleg de llocs de treball, amb les funcions que es detallen als annexos.

Sisè. La gerent adjunta d'e-Administració i Sistemes d'Informació, com a consellera delegada de l'Institut Municipal d'Informàtica, podrà delegar en aquest Institut les funcions pròpies que consideri oportunes.

Setè. *Adscriure* la Direcció de Serveis de Control de Gestió dependent de la Gerència de Finances i la Direcció de Programa de Relacions Internes, dependent de la Gerència de Serveis Generals i Coordinació Territorial, a la Gerència Municipal.

Vuitè. *Amortitzar* la Gerència Adjunta d'Empreses i Inversions.

Barcelona, 21 de gener de 2008. L'alcalde, Jordi Hereu i Boher.

(Ref. 199)