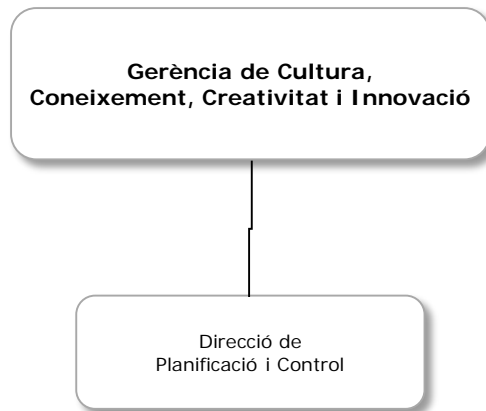


Òrgan	Codi lloc	Denominació lloc	Dotacions
	90.20.GE.10	Suport 2	2

Annex 5: Òrgans i dependències de la Gerència de Cultura, Coneixement, Creativitat i Innovació contingudes en el decret



Annex 6: Dimensionament de llocs de treball de la Gerència de Cultura, Coneixement, Creativitat i Innovació

Òrgan	Codi lloc	Denominació lloc	Dotacions
Gerència Cultura, Coneixement i Innovació	10.10.GE.10	Gerent	1
	70.10.GE.20	Gestió Projectes 1	1
	80.30.GA.90	Tècnic/a 3	1
	90.50.GE.10	Suport 5	2
DS de Planificació i Control	20.20.GE.10	Director/a 2	1
	80.20.GA.10	Tècnic/a 2	1

* * *

Decret. En ús de les facultats conferides a aquesta Alcaldia per l'article 21 de la Llei reguladora de les bases del règim local, i l'article 13 de la Carta Municipal, dispo:

Crear la Direcció de Serveis d'Intervenció Social, adscrita a la Gerència de Qualitat de Vida, Igualtat i Esports, amb les funcions que es detallen als annexos i assignar-li una dotació del lloc de Director/a 2 [20.20.GE.30] del vigent Catàleg de Llocs de Treball.

Fer efectius els canvis d'aquest decret amb data 31 de gener de 2015.

Barcelona, 17 de febrer de 2015. L'alcalde, Xavier Trias i Vidal de Llobatera.

(Ref. 438/15)

ANNEX1: DESCRIPCIÓ DE LES FUNCIONS DE LA DIRECCIÓ DE SERVEIS D'INTERVENCIÓ SOCIAL

Direcció de Serveis d'Intervenció Social

Òrgan superior immediat: Gerència de Qualitat de Vida, Igualtat i Esports

Nivell Associat: 28

Missió:

Direcció i lideratge de les actuacions i programes d'àmbit social municipals que siguin de la seva competència.

Funcions:

- Elaborar de programes i actuacions singulars d'àmbit social tan sectorials com territorials.
 - Elaborar i coordinar interadministrativament i amb el tercer sector de programes de voluntariat social.
 - Analitzar i fer propostes operatives sobre aspectes complexos de contingut sociològic i econòmic.
 - Col·laborar en l'elaboració de plans sectorials.
 - Elaborar de propostes d'informes i mesures de govern.
 - Qualsevol altre funció similar que li sigui encomanada des de la Gerència.
-