

Decrets de l'Alcaldia

Aprovades per Decret d'Alcaldia de 30 de desembre de 2014

Expedient núm.3-212/2014

Ce.Ce.	Pos. Pres.	Tipus Ass.	Descripció	Altes	Baixes
703	D/85090/93311	MC7(0)	Adquisició d'accions	0	1.104.519,55
703	D/60975/93311	MC8(0)	Inversions Bagursa	1.104.519,55	0
TOTAL				1.104.519,55	1.104.519,55

Aprovades per Decret d'Alcaldia de 31 de desembre de 2014

Expedient núm.3-218/2014

Ce.Ce.	Pos. Pres.	Tipus Ass.	Descripció	Altes	Baixes
703	D/74322/15311	MC8(0)	Transf. Capital al PMH Edifici C. d'en Robador, 45.	288.000,00	0
101	D/62234/15311	MC7(0)	Adquisició Edifici C. d'en Robador, 12.	0	75.000,00
101	D/62232/15311	MC7(0)	Adquisició	0	213.000,00
TOTAL				288.000,00	288.000,00

Decret. En ús de les facultats conferides a aquesta Alcaldia per l'article 21 de la Llei Reguladora de les Bases del Règim Local, i l'article 13 de la Carta Municipal, dispo:

Dimensionar les dotacions de llocs de treball de la Gerència de Prevenció, Seguretat i Mobilitat adscrites a cada òrgan, tal com es detalla a l'annex.

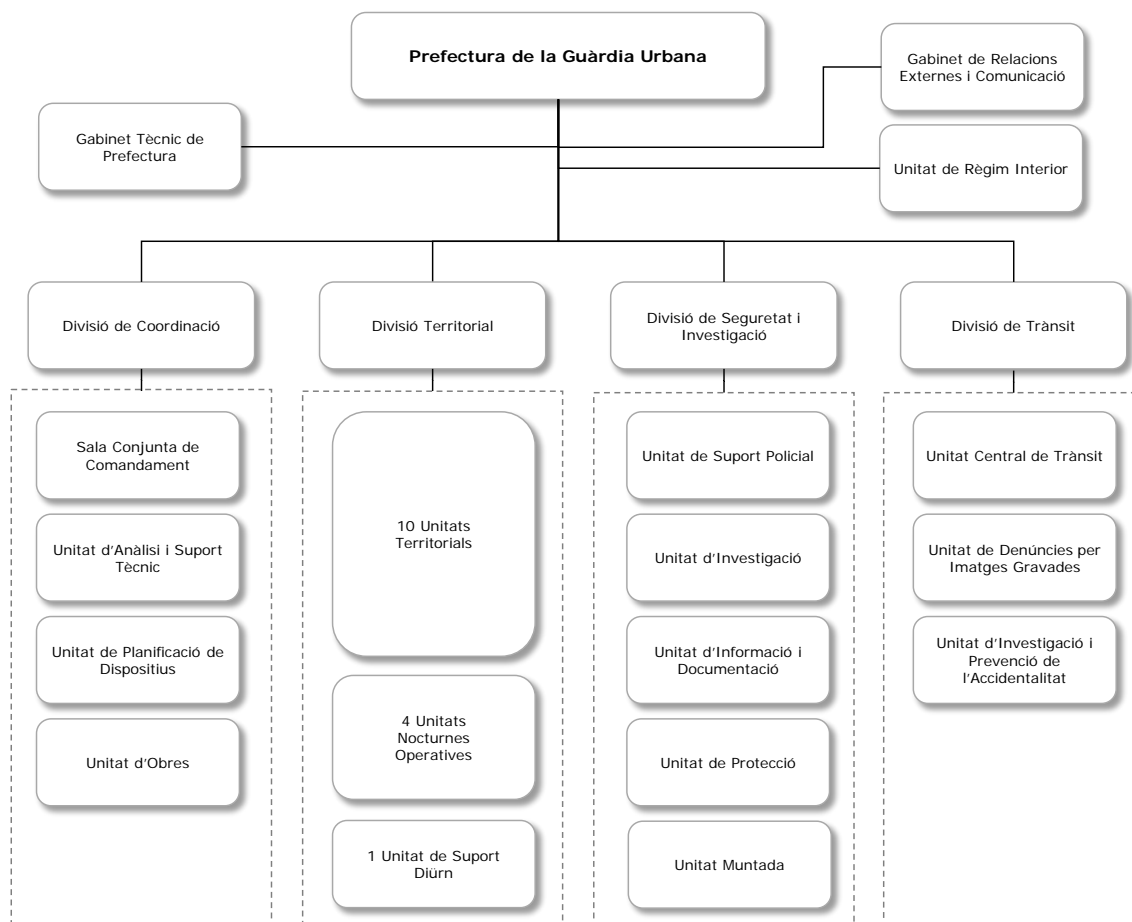
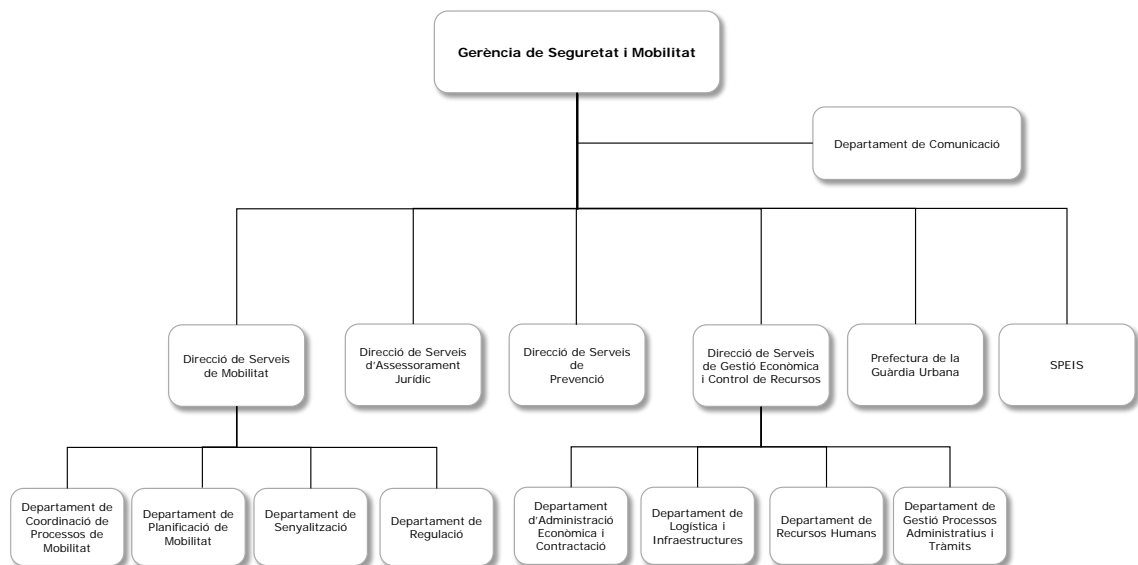
Dimensionar les dotacions de llocs de treball de l'Escala d'Administració especial sots-escala Serveis especials de la Guàrdia Urbana i de l'SPEIS de la Gerència de Prevenció, Seguretat i Mobilitat, tal com es detalla a l'annex.

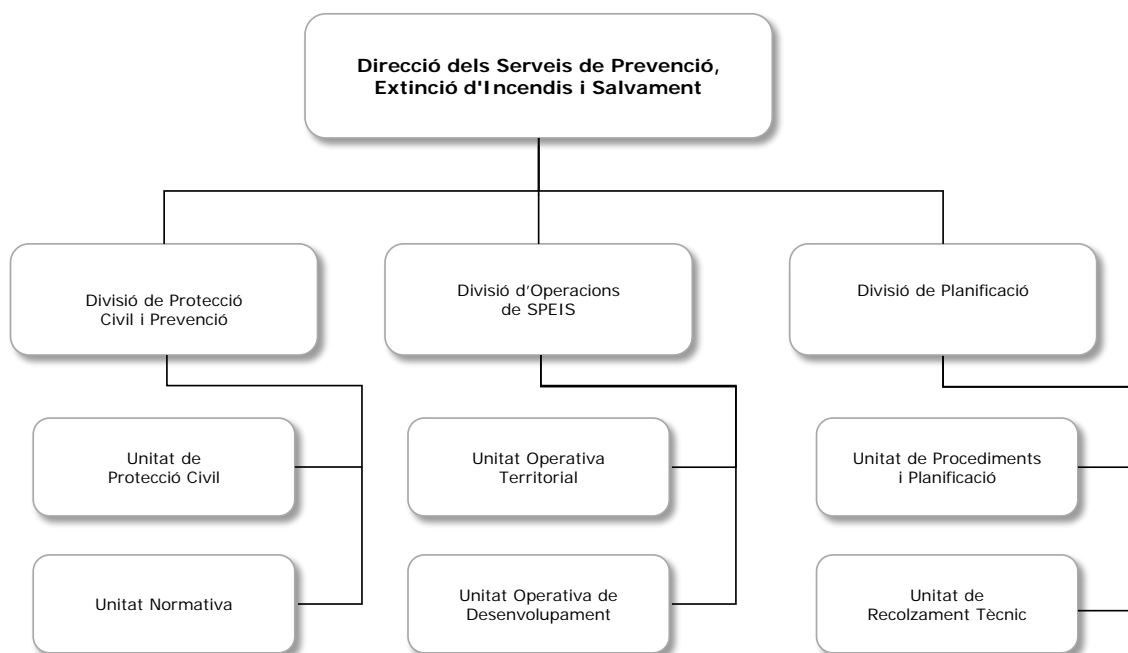
Fer efectius els canvis d'aquest decret amb data 1 de gener de 2015.

Barcelona, 20 de febrer de 2015. L'alcalde, Xavier Trias i Vidal de Llobatera.

(Ref. 491/15)

Annex 1: Òrgans i dependències de la Gerència de Prevenció, Seguretat i Mobilitat contingudes en el decret





Annex 2: Dimensionament de llocs de treball de la Gerència de Prevenció, Seguretat i Mobilitat per òrgan

Es presenta el dimensionament de dotacions dels llocs estructurals ocupats pel personal adscrit a cada òrgan, excepte el personal de l'Escala d'Administració especial sots-escala Serveis especials de la Guàrdia Urbana i Servei de Prevenció, Extinció d'Incendis i Salvament (SPEIS).

Òrgan	Codi lloc	Denominació lloc	Dotacions
Ger. Prevenció Seguretat i Mobilitat	10.10.GE.10	Gerent	1
	70.10.GE.10	Gestió Projectes 1	3
	70.20.GE.10	Gestió Projectes 2	1
	80.10.OP.10	Tècnic/a 1	1
	90.30.GE.20	Suport 3	2
DS Prevenció	20.20.GE.30	Director/a 2	1
	70.20.GE.10	Gestió Projectes 2	3
DS Assessorament Jurídic	20.20.GE.10	Director/a 2	1
	80.10.SJ.10	Tècnic/a 1	1
	80.20.GA.10	Tècnic/a 2	2
	80.30.SJ.10	Tècnic/a 3	1
	90.20.GE.10	Suport 2	1
	90.30.GE.20	Suport 3	1
	90.40.GE.10	Suport 4	2
	90.40.GE.20	Suport 4	2
Dep. Comunicació	90.50.GE.10	Suport 5	1
	40.10.GE.10	Cap Departament 1	1
	70.10.GE.10	Gestió Projectes 1	2

Òrgan	Codi lloc	Denominació lloc	Dotacions
	90.10.GE.10	Suport 1	1
	90.20.GE.10	Suport 2	2
	90.50.GE.10	Suport 5	1
DS de Mobilitat	20.20.GE.10	Director/a 2	1
	90.30.GE.20	Suport 3	1
Dep. de Coordinació de Processos	40.10.GE.10	Cap Departament 1	1
	80.20.OP.10	Tècnic/a 2	2
	80.30.OP.20	Tècnic/a 3	1
	90.30.GE.10	Suport 3	1
	90.50.GE.10	Suport 5	4
Dep. de Planificació de Mobilitat	40.10.GE.10	Cap Departament 1	1
	70.10.GE.10	Gestió Projectes 1	2
	80.20.OP.10	Tècnic/a 2	1
	80.30.OP.10	Tècnic/a 3	2
	80.30.OP.20	Tècnic/a 3	2
	90.30.GE.10	Suport 3	2
Dep. de Regulació	40.10.GE.10	Cap Departament 1	1
	80.20.OP.10	Tècnic/a 2	2
	80.30.OP.10	Tècnic/a 3	1
	80.30.OP.30	Tècnic/a 3	2
	90.30.GE.10	Suport 3	1
Dep. de Senyalització	40.10.GE.10	Cap Departament 1	1
	50.10.GE.10	Cap Secció 1	1
	80.20.OP.10	Tècnic/a 2	1
	80.30.OP.30	Tècnic/a 3	1
	90.30.GE.10	Suport 3	2
	90.40.GE.10	Suport 4	2
	90.50.GE.10	Suport 5	1
DS Gestió Econòmica i Control Recursos	20.20.GE.10	Director/a 2	1
	70.10.GE.10	Gestió Projectes 1	1
	80.10.SJ.10	Tècnic/a 1	1
	90.30.GE.20	Suport 3	1
Departament de Gestió de Processos Admin	40.10.GE.10	Cap Departament 1	1
Dep. d'Adm. Econòmica i Contractació	40.10.GE.10	Cap Departament 1	1
	80.20.SJ.10	Tècnic/a 2	1
	80.30.SJ.10	Tècnic/a 3	1
	90.10.GE.10	Suport 1	3
	90.30.GE.10	Suport 3	1
	90.40.GE.20	Suport 4	1
	90.50.GE.10	Suport 5	3

Òrgan	Codi lloc	Denominació lloc	Dotacions
Dep. Logística i Infraestructures	40.10.GE.10	Cap Departament 1	1
	50.10.GE.10	Cap Secció 1	2
	50.20.GE.10	Cap Secció 2	1
	70.10.GE.10	Gestió Projectes 1	1
	80.30.GA.70	Tècnic/a 3	1
	80.30.OP.20	Tècnic/a 3	1
	80.30.OP.30	Tècnic/a 3	1
	80.30.TI.10	Tècnic/a 3	2
	80.40.GA.10	Tècnic/a 4	2
	80.40.OP.10	Tècnic/a 4	2
	80.40.PE.10	Tècnic/a 4	1
	90.20.GE.10	Suport 2	2
	90.30.GE.10	Suport 3	1
	90.40.GE.10	Suport 4	1
	90.40.GE.20	Suport 4	1
90.50.GE.10	Suport 5	3	
Dep. Recursos Humans	40.10.GE.10	Cap Departament 1	1
	50.10.GE.10	Cap Secció 1	3
	70.20.GE.10	Gestió Projectes 2	2
	80.40.GA.10	Tècnic/a 4	1
	90.10.GE.20	Suport 1	1
	90.20.GE.10	Suport 2	2
	90.30.GE.10	Suport 3	1
	90.40.GE.10	Suport 4	3
90.50.GE.10	Suport 5	7	
Prefectura de la Guàrdia Urbana	90.30.GE.20	Suport 3	1
	90.50.GE.10	Suport 5	1
Divisió de Coordinació	50.20.GE.10	Cap Secció 2	1
	90.30.GE.20	Suport 3	1
	90.40.GE.10	Suport 4	4
	90.40.SP.10	Suport 4	1
	90.50.GE.10	Suport 5	7
Sala Conjunta de Comandament	90.50.GE.10	Suport 5	1
Divisió Territorial	90.10.GE.10	Suport 1	1
	90.30.GE.20	Suport 3	1
	90.40.GE.10	Suport 4	3
	90.40.GE.20	Suport 4	1
	90.50.GE.10	Suport 5	6
Unitat de Suport Diürn	90.50.GE.10	Suport 5	1
Divisió de Seguretat i Investigació	80.10.GA.10	Tècnic/a 1	1
	90.30.GE.20	Suport 3	1

Òrgan	Codi lloc	Denominació lloc	Dotacions
Unitat d'Investigació	90.40.GE.10	Suport 4	1
Unitat Muntada	90.40.GE.10	Suport 4	1
Divisió de Trànsit	90.30.GE.20	Suport 3	1
Unitat Central de Trànsit	90.50.GE.10	Suport 5	2
Unitat d'Investigació i Prevenció Acc.	90.40.GE.10	Suport 4	2
Dir. Serv. Prev. Extinc. Incendis Salv.	20.10.GE.60	Director/a 1	1
	70.10.GE.10	Gestió Projectes 1	1
	90.30.GE.20	Suport 3	1
	90.40.GE.10	Suport 4	1
Divisió de Planificació	20.20.PE.10	Cap de Divisió	1
	90.50.GE.10	Suport 5	1
Unitat de Procediments	40.10.PE.10	Cap d'Unitat	1
	80.20.PE.10	Tècnic/a 2	2
Unitat de Recolzament Tèc.	40.10.PE.10	Cap d'Unitat	1
	80.20.PE.10	Tècnic/a 2	3
	90.20.GE.10	Suport 2	1
Divisió de Protecció Civil i Prevenció	20.20.PE.10	Cap de Divisió	1
	80.20.PE.10	Tècnic/a 2	5
	80.30.PE.20	Tècnic/a 3	1
	80.30.SE.20	Tècnic/a 3	1
	90.30.GE.20	Suport 3	1
	90.50.GE.10	Suport 5	1
Unitat de Protecció Civil	40.10.PE.10	Cap d'Unitat	1
	80.20.PE.10	Tècnic/a 2	2
	80.30.GA.90	Tècnic/a 3	1
	90.30.GE.20	Suport 3	1
Unitat Normativa	40.10.PE.10	Cap d'Unitat	1
Divisió d'Operacions	20.20.PE.10	Cap de Divisió	1
	50.10.GE.10	Cap Secció 1	1
	80.20.PE.10	Tècnic/a 2	3
	80.30.PE.60	Tècnic/a 3	2
	90.30.GE.10	Suport 3	1
	90.30.GE.20	Suport 3	1
	90.40.GE.10	Suport 4	1
	90.40.GE.20	Suport 4	6
	90.50.GE.10	Suport 5	1
Unitat Operativa Territorial	40.10.PE.10	Cap d'Unitat	1
	80.30.PE.60	Tècnic/a 3	15
Unitat Operativa de Desenvolupament	40.10.PE.10	Cap d'Unitat	1

Annex 3: Dimensionament de llocs de treball de l'Escala d'Administració especial sots-escala Serveis especials de la Guàrdia Urbana i de l'SPEIS de la Gerència de Prevenció, Seguretat i Mobilitat

GUÀRDIA URBANA

A la relació d'Agents de Guàrdia Urbana s'inclouen els llocs ocupats pels Agents en Pràctiques.

Codi lloc	Denominació lloc	Dotacions
30.20.GU.10	Intendent/a Major	7
30.30.GU.10	Intendent/a	22
60.10.GU.10	Inspector/a	18
60.20.GU.10	SotsInspector/a	24
60.40.GU.10	Sergent/a	68
60.60.GU.10	Caporal/a	256
91.10.GU.10	Agent	2.753

SPEIS

Codi lloc	Denominació lloc	Dotacions
60.30.PE.10	SotsOficial/a	19
60.50.PE.10	Sergent/a	33
60.70.PE.10	Caporal/a	78
91.20.PE.10	Bomber/a	545
92.10.PE.10	Bomber/a accés	60

* * *

Decret. En ús de les facultats conferides a aquesta Alcaldia per l'article 21 de la Llei Reguladora de les Bases del Règim Local, i l'article 13 de la Carta Municipal, dispo:

Crear la Direcció de Coordinació Econòmica, adscrita a la Intervenció General de la Gerència de Recursos, amb les funcions que es detallen als annexos i assignar-li una dotació del lloc de Director/a 1 [20.10.GE.40] del vigent Catàleg de Llocs de Treball.

Fer efectius els canvis d'aquest decret amb data 01 de febrer de 2015.

Barcelona, 20 de febrer de 2015. L'alcalde, Xavier Trias i Vidal de Llobatera.

(Ref. 494/15)

ANNEX1: DESCRIPCIÓ DE LES FUNCIONS DE LA DIRECCIÓ DE COORDINACIÓ ECONÒMICA

Direcció de Coordinació Econòmica

Òrgan superior immediat: Intervenció General

Nivell Associat: 30

Missió:

Coordinació de les operacions econòmiques dels ens municipals que li siguin encomanats i suport a les necessitats d'interlocució de la Intervenció General.